

## **Paro Registrado**

### **Aragón. Marzo 2019**

Informe mensual que recoge los datos de paro registrado, su evolución y variaciones según distintas variables: sectores económicos, sexo, grupos de edad, Comunidades Autónomas.

Palabras clave: desempleo, parados, grupos de edad, actividad económica.

---

Fuente: Instituto Aragonés de Estadística (IAEST) según Servicio Público de Empleo Estatal

---

Hoja / Contenido:

- 1 Paro registrado: últimos datos y tasas de variación.
- 2 Paro registrado por Comunidades Autónomas.
- 3 Paro registrado por sectores económicos.
- 4 Paro registrado por sexo y grupos de edad.
- 5 Variaciones absolutas y relativas sobre el mes anterior en los últimos 5 años.
- 6 Serie desestacionalizada: tasas de variación mensual

Para más información:

Instituto Aragonés de Estadística / Coyuntura económica: SECA / Consultar Series

Instituto Aragonés de Estadística / Trabajo, salarios y relaciones laborales / Paro registrado

## Paro Registrado

Marzo 2019

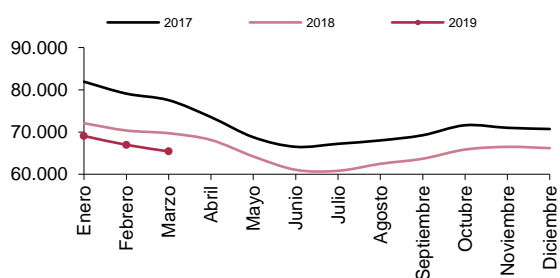
## Paro registrado y tasas de variación.

	Huesca	Teruel	Zaragoza	Aragón	España
Total de parados registrados	8.323	5.449	51.640	65.412	3.255.084
% Variación sobre mes anterior (SMA)	-3,78	-4,72	-1,81	-2,31	-1,03
% Variación sobre mismo mes año anterior (SMMAA)	-5,95	-7,99	-6,00	-6,16	-4,89

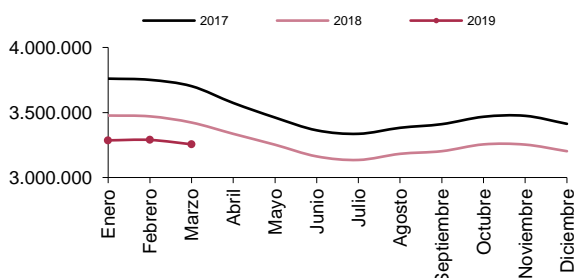
## Evolución del paro registrado.

	Huesca	Teruel	Zaragoza	Aragón	España
mar-18	8.850	5.922	54.935	69.707	3.422.551
abr-18	8.882	5.764	53.468	68.114	3.335.868
may-18	8.299	5.437	50.470	64.206	3.252.130
jun-18	7.732	5.180	48.132	61.044	3.162.162
jul-18	7.681	4.981	48.144	60.806	3.135.021
ago-18	7.874	5.101	49.495	62.470	3.182.068
sep-18	8.420	5.174	50.077	63.671	3.202.509
oct-18	8.893	5.541	51.410	65.844	3.254.703
nov-18	8.876	5.687	51.921	66.484	3.252.867
dic-18	8.556	5.632	51.991	66.179	3.202.297
ene-19	9.100	5.953	54.006	69.059	3.285.761
feb-19	8.650	5.719	52.593	66.962	3.289.040
mar-19	8.323	5.449	51.640	65.412	3.255.084

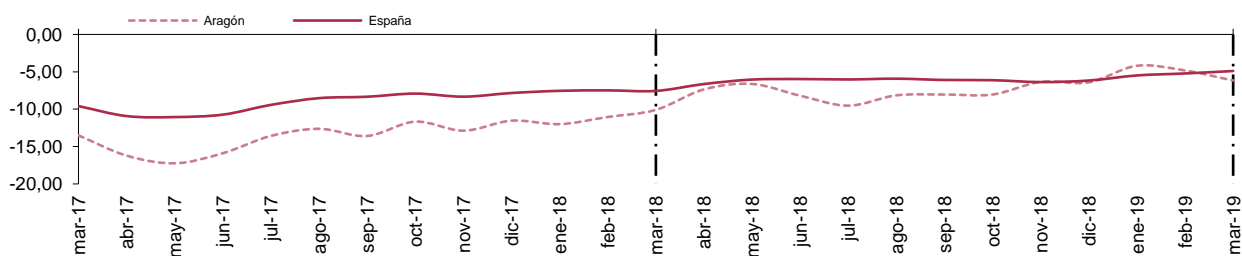
Paro registrado en los últimos tres años. Aragón.



Paro registrado en los últimos tres años. España.



Tasas de variación interanual del paro registrado (%).



Fuente: Servicio Público de Empleo Estatal.

## Paro Registrado

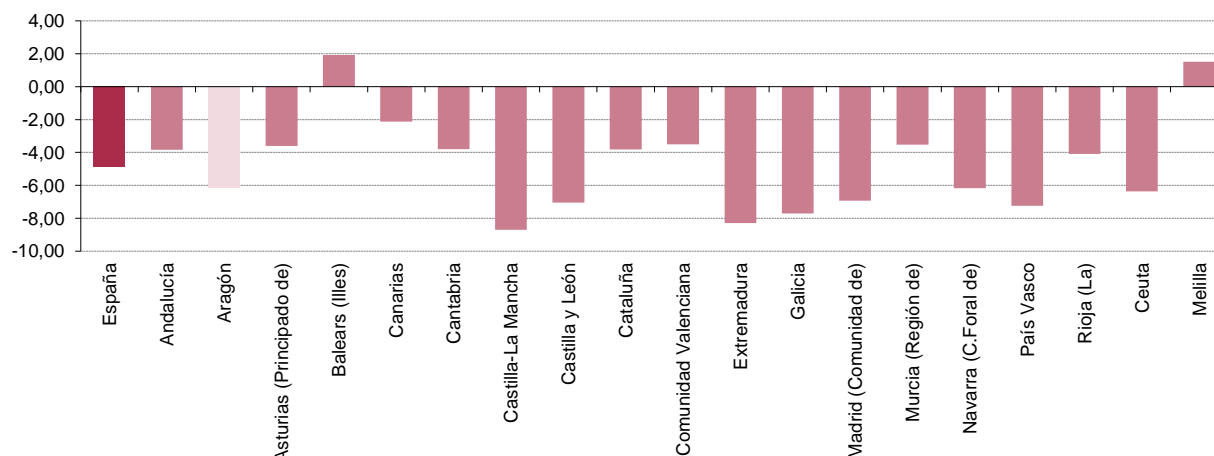
Marzo 2019

## Paro registrado y variaciones por Comunidades Autónomas.

	Dato mensual	Variaciones			
		Mes anterior		Mismo mes año anterior	
		Absoluta	Relativa (%)	Absoluta	Relativa (%)
<b>España</b>	<b>3.255.084</b>	<b>-33.956</b>	<b>-1,03</b>	<b>-167.467</b>	<b>-4,89</b>
Andalucía	805.319	-8.040	-0,99	-32.107	-3,83
Aragón	65.412	-1.550	-2,31	-4.295	-6,16
Asturias (Principado de)	75.124	-963	-1,27	-2.814	-3,61
Baleares (Illes)	54.761	-3.364	-5,79	1.030	1,92
Canarias	209.235	-231	-0,11	-4.533	-2,12
Cantabria	38.704	-1.061	-2,67	-1.525	-3,79
Castilla-La Mancha	171.873	-644	-0,37	-16.367	-8,69
Castilla y León	148.767	-2.298	-1,52	-11.280	-7,05
Cataluña	395.740	-902	-0,23	-15.721	-3,82
Comunidad Valenciana	370.395	-5.002	-1,33	-13.489	-3,51
Extremadura	101.783	-2.850	-2,72	-9.206	-8,29
Galicia	170.841	-2.868	-1,65	-14.262	-7,70
Madrid (Comunidad de)	353.737	-475	-0,13	-26.314	-6,92
Murcia (Región de)	104.780	-2.159	-2,02	-3.818	-3,52
Navarra (C.Foral de)	33.693	-146	-0,43	-2.217	-6,17
País Vasco	117.952	-1.911	-1,59	-9.212	-7,24
Rioja (La)	16.443	119	0,73	-702	-4,09
Ceuta	11.358	-11	-0,10	-772	-6,36
Melilla	9.167	400	4,56	137	1,52

## Tasas de variación interanual por Comunidades Autónomas.

Unidad: porcentaje



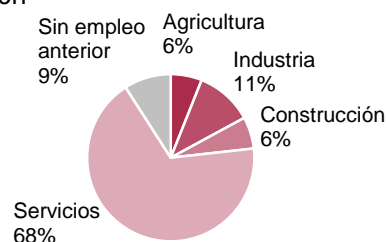
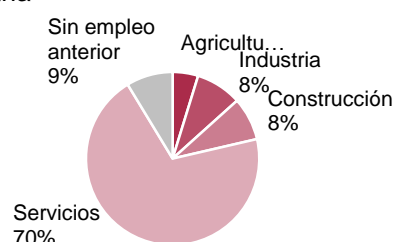
Fuente: Servicio Público de Empleo Estatal.

**Paro Registrado****Marzo 2019****Paro registrado por sectores económicos.**

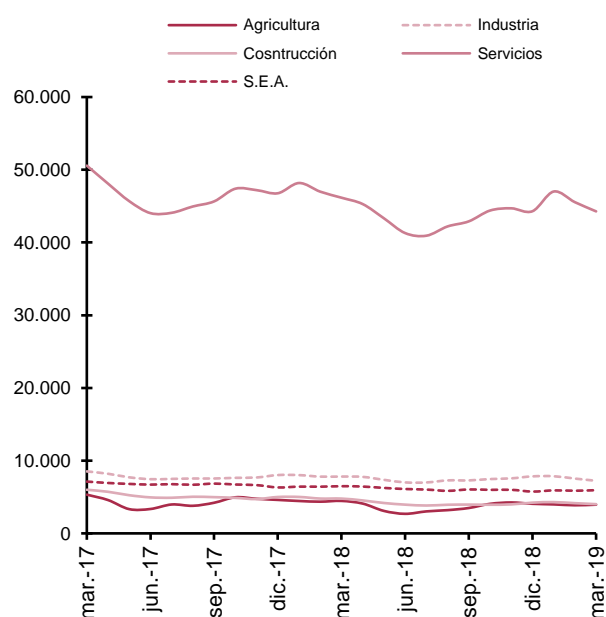
	Huesca	Teruel	Zaragoza	Aragón	España
<b>Total</b>	<b>8.323</b>	<b>5.449</b>	<b>51.640</b>	<b>65.412</b>	<b>3.255.084</b>
Agricultura	752	367	2.826	3.945	155.298
Industria	732	692	5.807	7.231	279.028
Construcción	582	411	3.025	4.018	261.581
Servicios	5.565	3.551	35.162	44.278	2.276.633
Sin empleo anterior	692	428	4.820	5.940	282.544

**Variación del paro registrado por sectores económicos.**

	Aragón				España			
	Mes anterior		Mismo mes año anterior		Mes anterior		Mismo mes año anterior	
	Absoluta	Relativa (%)	Absoluta	Relativa (%)	Absoluta	Relativa (%)	Absoluta	Relativa (%)
<b>Total</b>	<b>-1.550</b>	<b>-2,31</b>	<b>-4.295</b>	<b>-6,16</b>	<b>-33.956</b>	<b>-1,03</b>	<b>-167.467</b>	<b>-4,89</b>
Agricultura	79	2,04	-520	-11,65	1.722	1,12	-13.525	-8,01
Industria	-302	-4,01	-584	-7,47	-4.000	-1,41	-22.629	-7,50
Construcción	-136	-3,27	-767	-16,03	-4.555	-1,71	-45.357	-14,78
Servicios	-1.267	-2,78	-1.880	-4,07	-32.401	-1,40	-72.284	-3,08
Sin empleo anterior	76	1,30	-544	-8,39	5.278	1,90	-13.672	-4,62

**Participación de los sectores económicos en el paro registrado.****Aragón****España**

Fuente: Servicio Público de Empleo Estatal.

**Paro registrado por sectores económicos. Aragón.**

**Paro Registrado****Marzo 2019****Paro registrado por sexo y grupos de edad.**

## Aragón

## Variaciones

	Dato mensual	Mes anterior		Mismo mes año anterior	
		Absoluta	Relativa (%)	Absoluta	Relativa (%)
Hombres	26.099	-789	-2,93	-2.285	-8,05
Mujeres	39.313	-761	-1,90	-2.010	-4,86
< 25 años	6.562	-136	-2,03	-276	-4,04
>= 25 años	58.850	-1.414	-2,35	-4.019	-6,39

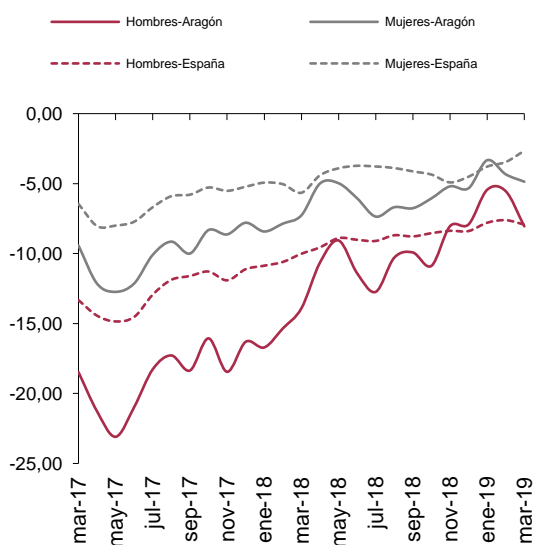
## España

## Variaciones

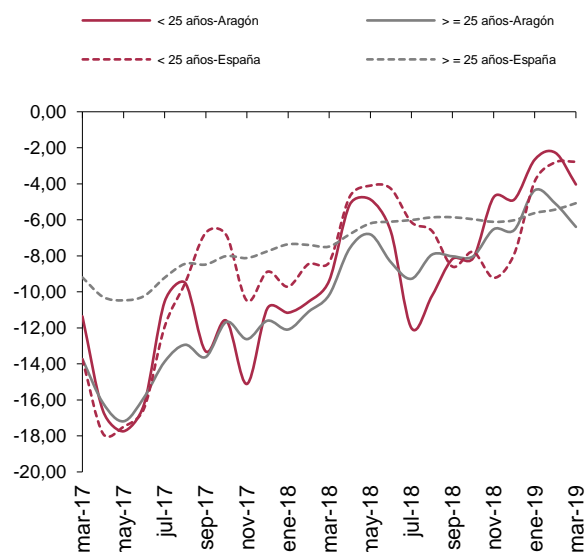
	Dato mensual	Mes anterior		Mismo mes año anterior	
		Absoluta	Relativa (%)	Absoluta	Relativa (%)
Hombres	1.338.897	-21.328	-1,57	-115.223	-7,92
Mujeres	1.916.187	-12.628	-0,65	-52.244	-2,65
< 25 años	266.738	-1.661	-0,62	-7.630	-2,78
>= 25 años	2.988.346	-32.295	-1,07	-159.837	-5,08

**Paro registrado por sexo.**

Tasas de variación interanual.

**Paro registrado por grupos edad.**

Tasas de variación interanual.



Fuente: Servicio Público de Empleo Estatal.

**Paro Registrado****Marzo 2019****Variaciones absolutas del paro registrado sobre el mes anterior.**

	Aragón					España				
	2015	2016	2017	2018	2019	2015	2016	2017	2018	2019
Enero	1.722	2.061	1.978	1.371	2.880	77.980	57.247	57.257	63.747	83.464
Febrero	-228	-663	-2.818	-1.725	-2.097	-13.538	2.231	-9.355	-6.280	3.279
Marzo	-698	-1.041	-1.560	-649	-1.550	-60.214	-58.216	-48.559	-47.697	-33.956
Abril	-2.730	-1.894	-4.011	-1.593		-118.923	-83.599	-129.281	-86.683	
Mayo	-4.091	-4.661	-4.760	-3.908		-117.985	-119.768	-111.908	-83.738	
Junio	-2.718	-4.024	-2.268	-3.162		-94.727	-124.349	-98.317	-89.968	
Julio	-1.025	-1.292	717	-238		-74.028	-83.993	-26.887	-27.141	
Agosto	696	70	800	1.664		21.679	14.435	46.400	47.047	
Septiembre	-2.074	2.283	1.227	1.201		26.087	22.801	27.858	20.441	
Octubre	1.391	932	2.361	2.173		82.327	44.685	56.844	52.194	
Noviembre	-698	428	-608	640		-27.071	24.841	7.255	-1.836	
Diciembre	-1.835	-1.550	-281	-305		-55.790	-86.849	-61.500	-50.570	

**Variaciones relativas del paro registrado sobre el mes anterior.**

Unidad: porcentaje.

	Aragón					España				
	2015	2016	2017	2018	2019	2015	2016	2017	2018	2019
Enero	1,70	2,31	2,47	1,94	4,35	1,75	1,40	1,55	1,87	2,61
Febrero	-0,22	-0,73	-3,44	-2,39	-3,04	-0,30	0,05	-0,25	-0,18	0,10
Marzo	-0,68	-1,15	-1,97	-0,92	-2,31	-1,33	-1,40	-1,29	-1,37	-1,03
Abril	-2,67	-2,11	-5,17	-2,29		-2,67	-2,04	-3,49	-2,53	
Mayo	-4,11	-5,31	-6,47	-5,74		-2,72	-2,99	-3,13	-2,51	
Junio	-2,84	-4,84	-3,30	-4,92		-2,25	-3,20	-2,84	-2,77	
Julio	-1,10	-1,63	1,08	-0,39		-1,80	-2,23	-0,80	-0,86	
Agosto	0,76	0,09	1,19	2,74		0,54	0,39	1,39	1,50	
Septiembre	-2,24	2,93	1,80	1,92		0,64	0,62	0,82	0,64	
Octubre	1,54	1,16	3,41	3,41		2,01	1,20	1,67	1,63	
Noviembre	-0,76	0,53	-0,85	0,97		-0,65	0,66	0,21	-0,06	
Diciembre	-2,01	-1,90	-0,40	-0,46		-1,34	-2,29	-1,77	-1,55	

Fuente: Servicio Público de Empleo Estatal.

## Paro Registrado

## Marzo 2019

### Serie desestacionalizada: paro registrado.

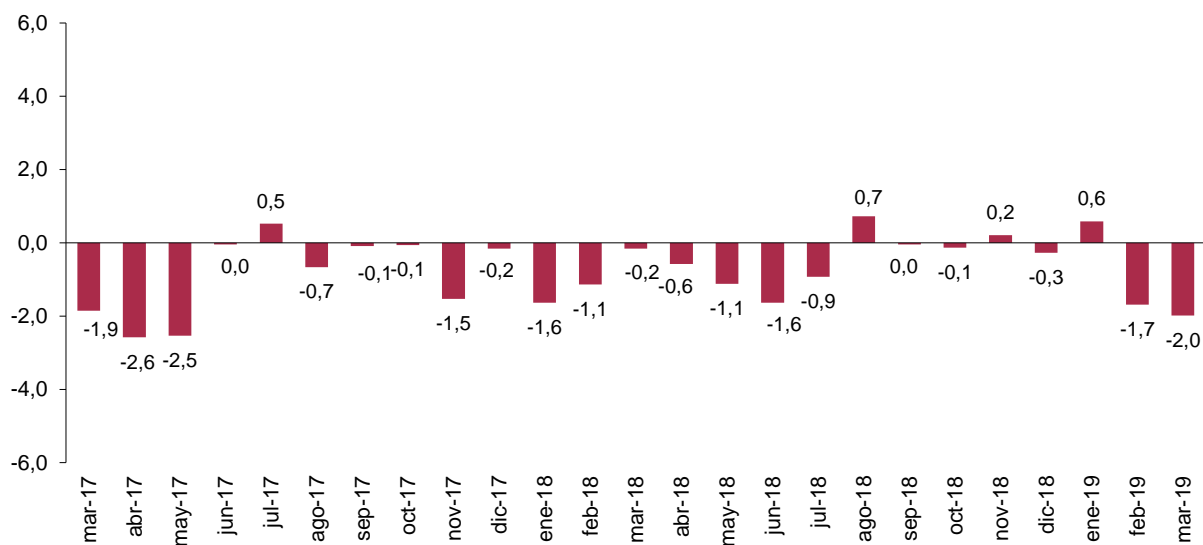
	Tasas de variación mensual (%)	
	Original	Desestacionalizada*
<b>Aragón</b>	-2,3	-2,0

\* Corregida de efectos estacionales y de calendario.

### Evolución de las tasas de variación mensual del paro registrado. Aragón.

Serie desestacionalizada.

Unidad: porcentaje



Fuente: IAEST según datos Servicio Público de Empleo Estatal.