

COMUNICADO

19/03/2019

## Encuesta Trimestral de Coste Laboral

Datos estadísticos. Aragón.

Periodo de referencia de los datos: Cuarto Trimestre de 2018

El coste laboral por trabajador y mes de las empresas en el cuarto trimestre de 2018 se sitúa en 2.598,62 euros y el coste salarial por trabajador y mes en 1.958,45 euros de media, siendo los otros costes de 640,17 euros.

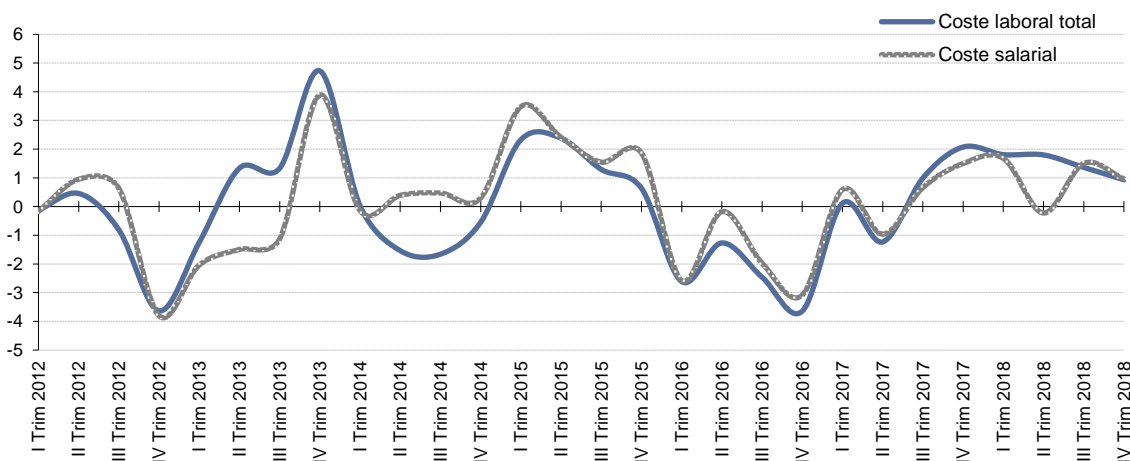
El coste total por hora efectiva y mes es de 20,82 euros y el coste salarial por hora efectiva y mes es de 15,69 euros.

### Coste laboral: Coste salarial y otros costes. Cuarto Trimestre de 2018.

Unidades: Euros; Índice Base 2012; Tasa de variación interanual en porcentaje.

	Por trabajador y mes			Por hora efectiva y mes		
	Euros	Índice	Variación interanual	Euros	Índice	Variación interanual
<b>Aragón</b>						
<b>Coste laboral total</b>	<b>2.598,62</b>	<b>107,3</b>	<b>0,9</b>	<b>20,82</b>	<b>109,8</b>	<b>-0,9</b>
Coste salarial	1.958,45	109,7	1,0	15,69	112,2	-0,8
Otros costes	640,17	100,6	0,8	5,13	102,8	-1,0
<b>España</b>						
<b>Coste laboral total</b>	<b>2.692,52</b>	<b>106,0</b>	<b>0,9</b>	<b>21,14</b>	<b>108,1</b>	<b>0,5</b>
Coste salarial	2.039,01	108,3	0,9	16,01	110,5	0,5
Otros costes	653,51	99,5	0,7	5,13	101,4	0,4

Evolución de la tasa de variación interanual (%). Coste laboral total y Coste salarial.



- **Coste Laboral:** el coste en que incurre el empleador por la utilización del factor trabajo.
- **Coste Salarial:** comprende todas las percepciones económicas realizadas a los trabajadores, en efectivo o en especie, por la prestación profesional de los servicios laborales por cuenta ajena, ya retribuyan el trabajo efectivo, cualquiera que sea la forma de remuneración, o los periodos de descanso computables como de trabajo.
- **Otros Costes:** incluyen las Percepciones no Salariales y las Cotizaciones Obligatorias a la Seguridad Social.

Fuente: Instituto Nacional de Estadística

Para más información: **IAEST / Trabajo, Salarios y Relaciones Laborales / Costes Laborales / Encuesta Trimestral de Coste Laboral (ETCL)**  
**IAEST / Coyuntura económica. SECA / Consultar Series**