



ANEXO III: REPORTAJE FOTOGRÁFICO

■ ÍNDICE

REPORTAJE FOTOGRÁFICO	1
-----------------------------	---

REPORTAJE FOTOGRÁFICO



Figura. 1. SET actual El Bayo y tramo inicial de la evacuación, entre cultivos herbáceos de secano y comunidades ruderales.



Figura. 2. Tramo inicial de la evacuación, entre cultivos herbáceos de secano y comunidades ruderales.



Figura. 3. Tramo del tercio inicial de la evacuación que discurre entre cultivos herbáceos de secano y linde de matorral halonitrófilo de *Artemisia herba-alba* [HIC 1430 Matorrales halonitrófilos (*Pegano-Salsoletea*)].



Figura. 4. Tramo inicial de la evacuación que discurre por loma con lastonar de *Brachypodium retusum* (HIC 6220* de tipo subestépica de gramíneas y anuales del *Thero-Brachypodietea*).



Figura. 5. Tramo del tercio inicial de la evacuación que discurre entre cultivos herbáceos de secano y linde de albardinar (*Lygeum spartum*; HIC 6220* de tipo subestépica de gramíneas y anuales del *Thero-Brachypodietea*).



Figura. 6. Tramo del tercio inicial de la evacuación que discurre entre cultivos herbáceos de secano y linde de camino con matorral halonitrófilo degradado de *Artemisia herba-alba* [HIC 1430 Matorrales halonitrófilos (*Pegano-Salsotea*)].



Figura. 7. Tramo del tercio inicial de la evacuación que atraviesa linde de camino con matorral halonitrófilo degradado de *Artemisia herba-alba* y pastizal de *Plantago albicans* [HIC 1430 Matorrales halonitrófilos (*Pegano-Salsoletea*)].



Figura. 8. Tramo medio de la evacuación que discurre entre cultivos herbáceos de secano.



Figura. 9. Tramo del tercio final de la evacuación que discurre por vial entre mosaico de matorral halonitrófilo de *Artemisia herba-alba* y espartal de *Stipa parviflora* (HICs 1430 Matorrales halonitrófilos (*Pegano-Salsoletia*); 6220* de tipo subestépica de gramíneas y anuales del *Thero-Brachypodietea*).



Figura. 10. Tramo del tercio final de la evacuación que discurre por loma con mosaico de espartal de *Stipa parviflora* y lastonar de *Brachypodium retusum* (HIC 6220* de tipo subestépica de gramíneas y anuales del *Thero-Brachypodietea*).



Figura. 11. Tramo del tercio final de la evacuación que discurre entre cultivos herbáceos de secano.



Figura. 12. Tramo final de la evacuación que discurre a través del barranco de El Bayo, con presencia de mosaico de albardinar (*Lygeum spartum*) y comunidades ruderales (HIC 6220* de tipo subestépica de gramíneas y anuales del *Thero-Brachypodietea*.).

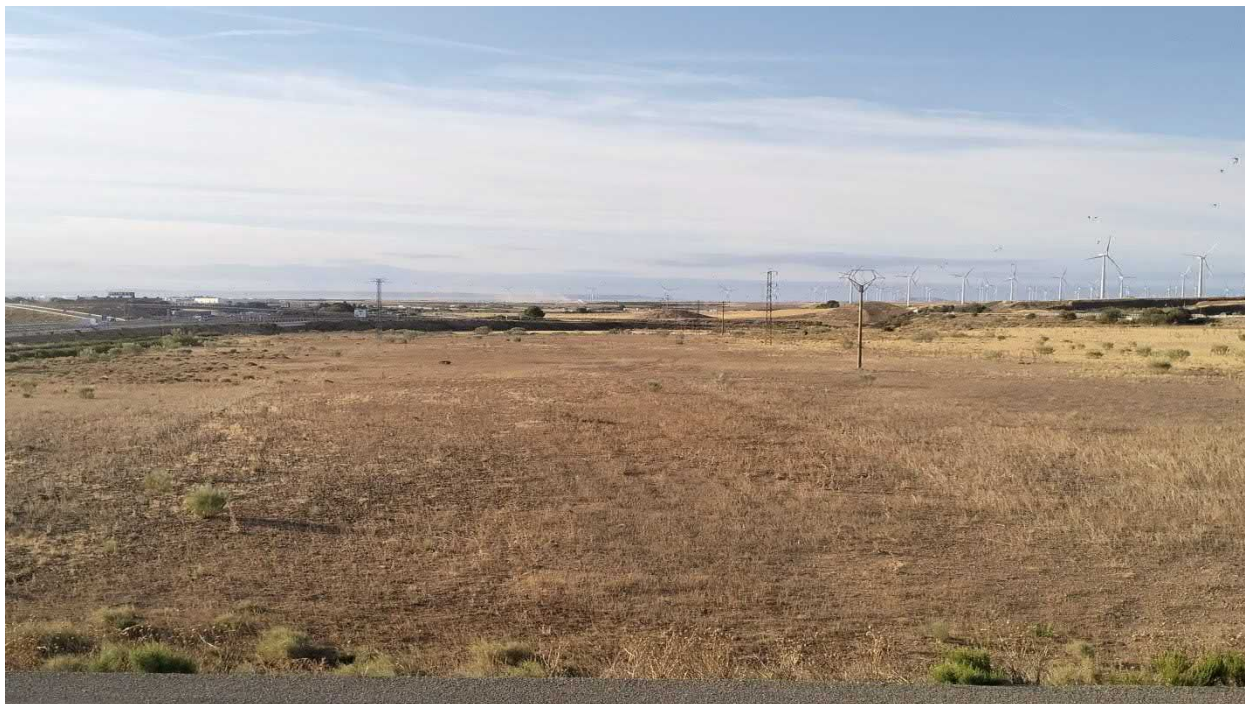


Figura. 13. Parcela de emplazamiento del Centro de Datos; cultivo herbáceo de secano en fase de abandono con presencia de comunidades ruderales, fragmentos de retamar y de matorral halonitrófilo).



Figura. 14. Detalle de retamar en parcela de emplazamiento del Centro de Datos, por donde discurre la evacuación (HIC 5330 Matorrales termomediterráneos, matorrales suculentos canarios (Macaronésicos) dominados por euphorbias endémicas y nativas y tomillares semiáridos dominados por plumbagináceas y quenopodiáceas endémicas y nativas).