

**PIGA GREEN IT ARAGÓN
LUCENI (ZARAGOZA)
DOCUMENTACIÓN URBANÍSTICA
PLANOS DE ORDENACIÓN**

AUTOR DEL PROYECTO

JOSÉ LUIS HEDO GONZÁLEZ

ARQUITECTO

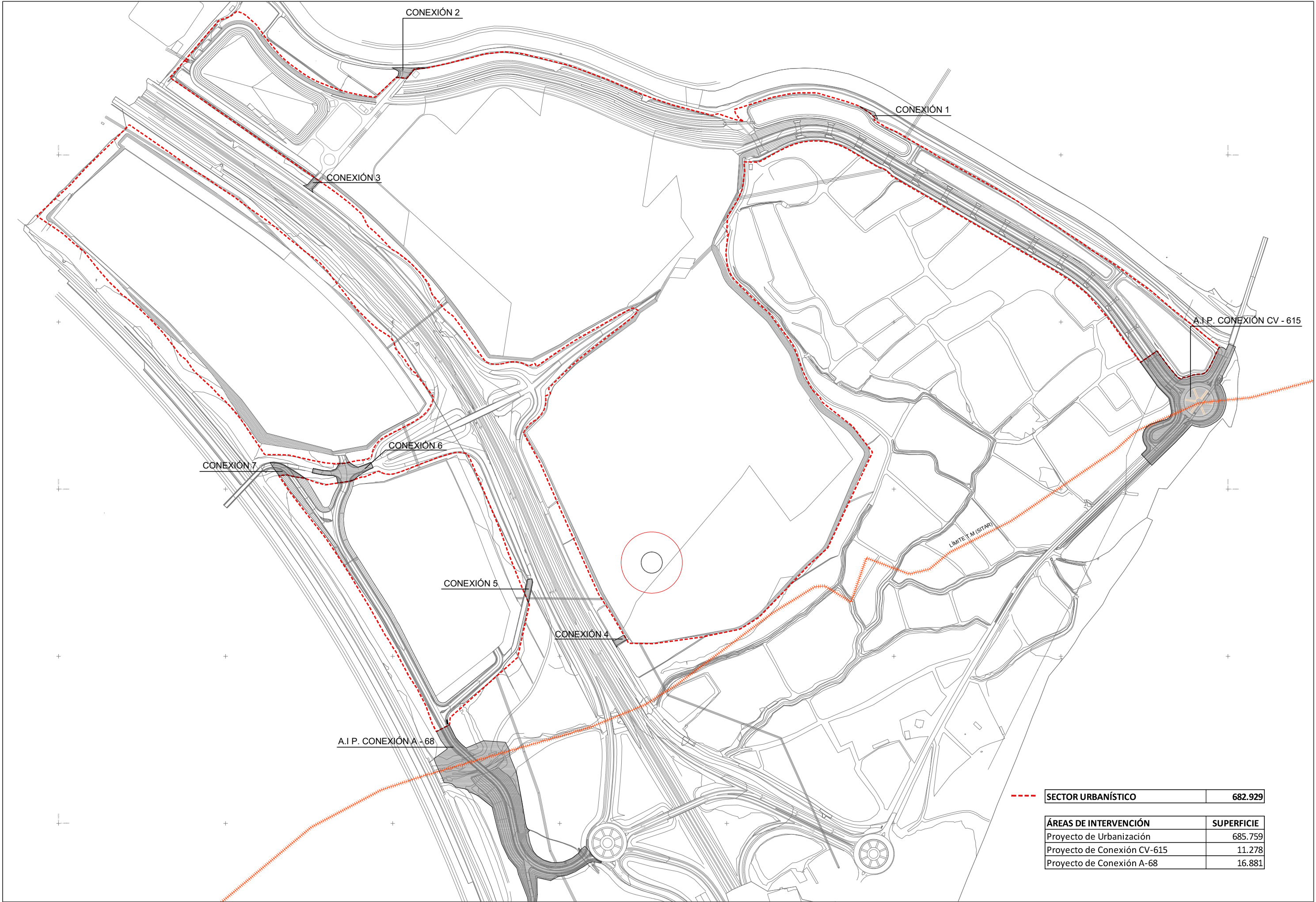
COLEGIADO N.º 5.506

Avenida de la Ilustración 11-34
50012 Zaragoza
C.I.F. B-50173608
Tel.: 976 75 42 62
Fax.: 976 75 41 94
eid@eid.es

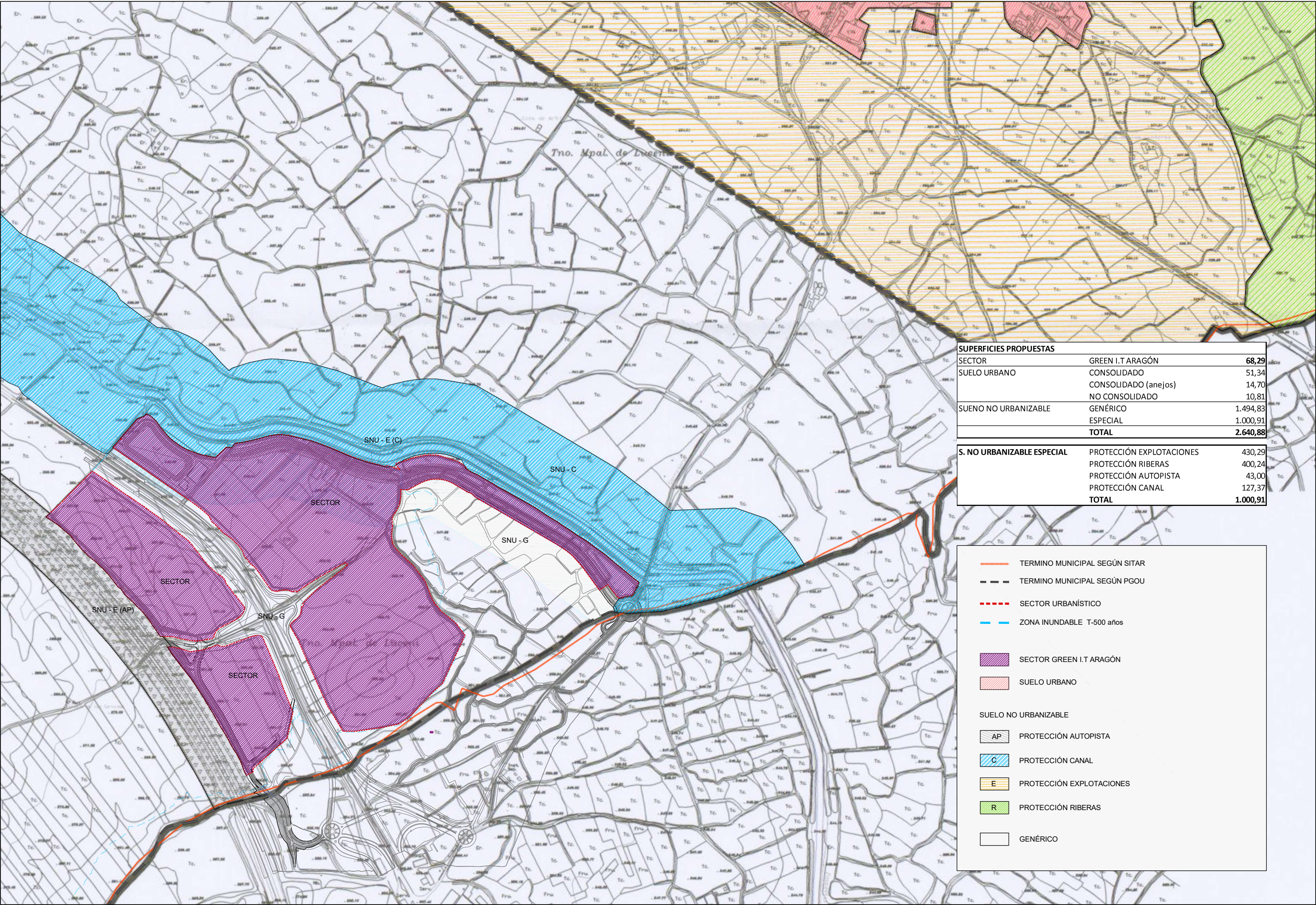
C/Corregimiento nº 5 Of. 3
44600 Alcañiz (Teruel)
Tel.: 978 87 02 73

24144

NOVIEMBRE 2025



---	SECTOR URBANÍSTICO	682.929
ÁREAS DE INTERVENCIÓN		SUPERFICIE
Proyecto de Urbanización		685.759
Proyecto de Conexión CV-615		11.278
Proyecto de Conexión A-68		16.881



SUPERFICIES PROPUESTAS		
SECTOR	GREEN I.T ARAGÓN	68,29
SUELO URBANO	CONSOLIDADO	51,34
	CONSOLIDADO (anejos)	14,70
	NO CONSOLIDADO	10,81
SUENO NO URBANIZABLE	GENÉRICO	1.494,83
	ESPECIAL	1.000,91
	TOTAL	2.640,88

S. NO URBANIZABLE ESPECIAL	PROTECCIÓN EXPLOTACIONES	430,29
	PROTECCIÓN RIBERAS	400,24
	PROTECCIÓN AUTOPISTA	43,00
	PROTECCIÓN CANAL	127,37
	TOTAL	1.000,91

TERMINO MUNICIPAL SEGÚN SITAR

TERMINO MUNICIPAL SEGÚN PGOU

SECTOR URBANÍSTICO

ZONA INUNDABLE T-500 años

SECTOR GREEN I.T ARAGÓN

SUELO URBANO

SUELO NO URBANIZABLE

AP

PROTECCIÓN AUTOPISTA

C

PROTECCIÓN CANAL

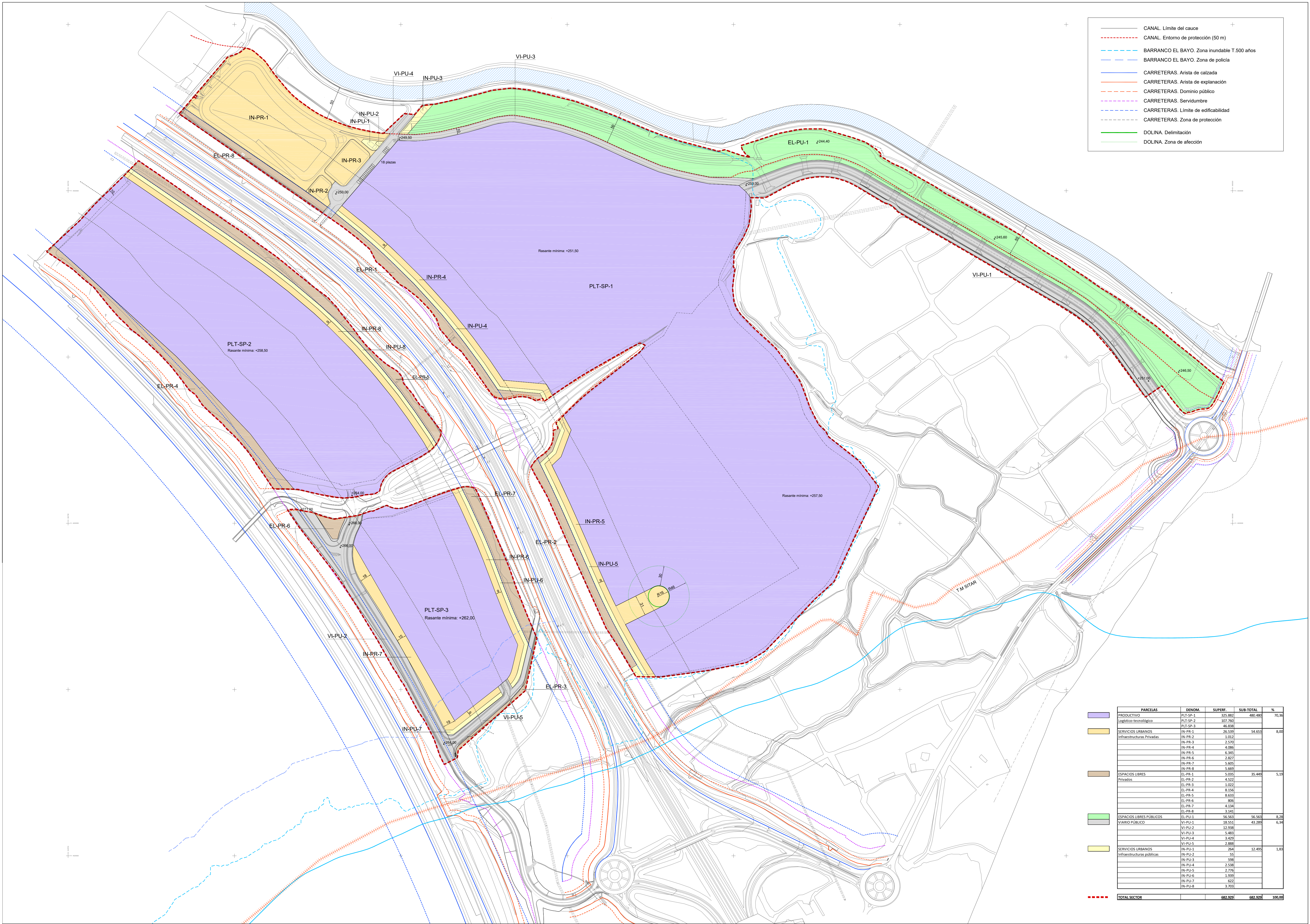
E

PROTECCIÓN EXPLOTACIONES

R

PROTECCIÓN RIBERAS

GENÉRICO



- CANAL. Límite del cauce
- CANAL. Entorno de protección (50 m)
- BARRANCO EL BAYO. Zona inundable T.500 años
- BARRANCO EL BAYO. Zona de policía
- CARRETERAS. Arista de calzada
- CARRETERAS. Arista de explanación
- CARRETERAS. Dominio público
- CARRETERAS. Servidumbre
- CARRETERAS. Límite de edificabilidad
- CARRETERAS. Zona de protección
- DOLINA. Delimitación
- DOLINA. Zona de afección

PARCELAS	DENOM.	SUPERF.	SUB-TOTAL	%
PRODUCTIVO	PLT-SP-1	325.882	488.488	70,36
	Logístico-tecnológico	107.760		
	PLT-SP-3	46.838		
SERVICIOS URBANOS	IN-PR-1	26.339	54.652	8,00
	Infraestructuras Privadas	1.012		
	IN-PR-2	2.570		
	IN-PR-3	4.086		
	IN-PR-4	6.345		
	IN-PR-5	2.827		
	IN-PR-6	5.605		
	IN-PR-8	5.605		
ESPACIOS LIBRES	EL-PR-1	5.035	35.449	5,19
	Privados	4.522		
	EL-PR-2	1.022		
	EL-PR-3	8.156		
	EL-PR-4	8.633		
	EL-PR-5	806		
	EL-PR-6	4.134		
	EL-PR-7	3.141		
ESPACIOS LIBRES PÚBLICOS	EL-PU-1	56.563	56.563	8,28
	VI-PU-1	18.551	48.289	6,34
	VI-PU-2	12.938		
	VI-PU-3	5.483		
	VI-PU-4	3.429		
SERVICIOS URBANOS	IN-PU-1	2.888	12.495	1,83
	Infraestructuras públicas	55		
	IN-PU-2	598		
	IN-PU-3	2.538		
	IN-PU-4	2.776		
	IN-PU-5	1.939		
	IN-PU-6	622		
	IN-PU-7	3.703		
TOTAL SECTOR		882.929	882.929	100,00

