



PROYECTO DE EJECUCIÓN
LÍNEA SUBTERRÁNEA 220 KV
SET JALÓN PRE-SET RIBERA ALTA DEL
EBRO
(POSICIÓN DC RIBERA ALTA DEL EBRO II)
ORGANISMO AFECTADO:
DIPUTACIÓN PROVINCIAL ZARAGOZA

DATA CENTER RIBERA ALTA DEL EBRO, S.L.

CONTENIDO

1. MEMORIA.....	3
1.1. Objeto.....	3
1.2. Emplazamiento.....	3
1.3. Descripción del trazado de la línea.....	4
1.4. Afecciones.....	6
1.4.1. Cruzamiento N°33.....	6
1.5. Descripción de la instalación.....	6
1.5.1. Características generales.....	6
1.5.2. Cable.....	6
1.5.3. Canalización subterránea.....	7
1.5.4. Señalización.....	7
1.5.5. Cámaras de empalme.....	8
1.5.6. Conexión de conductores.....	8
1.5.7. Puesta a tierra.....	9
1.5.8. Conexión de las pantallas de los cables.....	9
1.5.9. Perforación horizontal dirigida.....	10
1.5.10. Cruce CV-620 / Perforación Horizontal Dirigida.....	11
1.6. Conclusiones.....	12
2. PLANOS.....	14
2.1. Lista de planos.....	14



COLEGIO OFICIAL DE PERITOS E INGENIEROS TÉCNICOS
INDUSTRIALES DE ARAGÓN
VISADO : VIZA259424
<http://cogitaragon.e-visado.neta/ValidarCSV.aspx?CSV=XU2MKOFQIMW9RW9D>

19/11
2025

Habilitación Coleg. 6134 (al servicio de la empresa)
Profesional SANZ OSORIO, JAVIER

1. MEMORIA

1.1. Objeto

La presente separata tiene por objeto obtener las preceptivas autorizaciones de la Diputación Provincial de Zaragoza para la línea LSAT 220 kV SET JALÓN PRE-SET RIBERA ALTA DEL EBRO (POSICIÓN DC RIBERA ALTA DEL EBRO II).

A tal efecto, el proyecto tiene en cuenta las normas que el ministerio de Industria y Energía da en el Reglamento de Líneas Eléctricas de Alta Tensión, conforme Real Decreto 223/2008, de 15 de febrero de 2008 por el que se aprueban el Reglamento sobre condiciones técnicas y garantías de seguridad en líneas eléctricas de alta tensión y sus instrucciones técnicas complementarias ITC-LAT 01 a 09.

1.2. Emplazamiento

La línea eléctrica subterránea discurrirá por los términos municipales y parajes que a continuación se citan:

TÉRMINOS MUNICIPALES AFECTADOS				
PARAJES	Cod. INE/ TÉRMINO MUNICIPAL	COMARCA	PROVINCIA	COMUNIDAD AUTÓNOMA
Paridera del barranco	50147 Luceni	Ribera Alta del Ebro	Zaragoza	Aragón
El Semble, Pelaos, Tollo, Los Pelaos, Val de Espartera, Casillas, Juncare, Sardeta, La Sardeta, Laguarda, Cuca, Fronton, Atalaya, Cabañera Real, Fuenpudía, Huerta Nueva, Campoviejo	50204 Pedrola			
Dehesa de la Lomaza, La Atalaya, Dehesa de la Carne, Balsete.	50211 Plasencia de Jalón	Valdejalón		

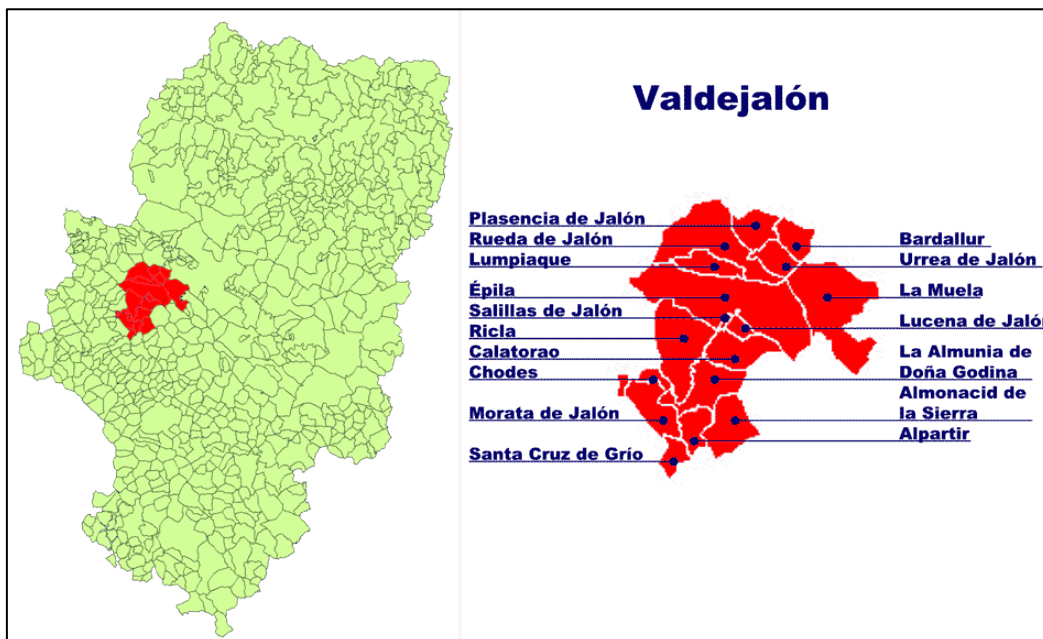
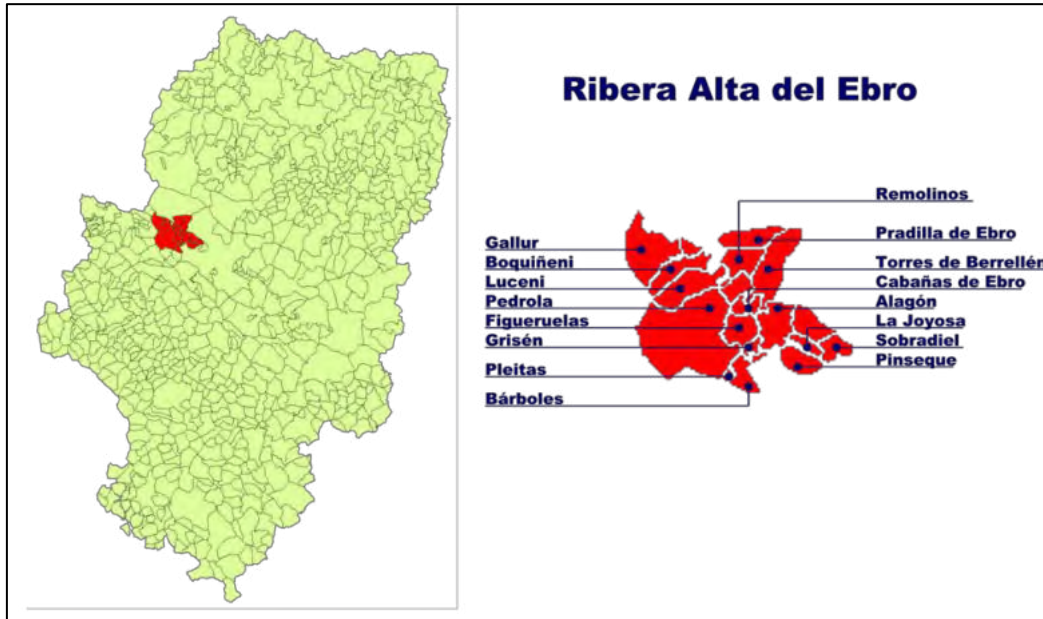
La línea eléctrica subterránea se localiza en la comarca de la Ribera Alta del Ebro, al oeste de la provincia de Zaragoza.



COLEGIO OFICIAL DE PERITOS E INGENIEROS TÉCNICOS
INDUSTRIALES DE ARAGÓN
VISADO : VIZA259424
<http://cotitiragon.e-visado.net/ValidarCSV.aspx?CSV=XU2MKOFQIWN9RW9D>

19/11
2025

Habilitación Coleg. 6134 (al servicio de la empresa)
Profesional SANZ OSORIO, JAVIER



Comarcas afectadas.

1.3. Descripción del trazado de la línea

La línea subterránea de simple circuito objeto de este proyecto tiene una longitud total de 16,03 km.

Su origen es la SET JALÓN PRE, ubicada en el término municipal de Plasencia de Jalón y el final de la línea es la SET RIBERA ALTA DEL EBRO (POSICIÓN DC RIBERA ALTA DEL EBRO II) en el Centro de datos ubicado en el término municipal de Luceni.

La instalación de la línea es en configuración simple circuito, bajo tubo y en zanja hormigonada. Se requiere de una hincas para varios de los cruzamientos dados en la línea.

A continuación, se muestran las coordenadas (UTM ETRS89, Huso 30) de las cámaras de empalme:

Cámara de empalme	Coordenadas	
	X	Y
CE-01	642150,67	4618241,85
CE-02	641526,93	4618783,23
CE-03	641950,53	4619428,72
CE-04	642545,54	4620073,96
CE-05	643064,72	4620733,82
CE-06	642819,63	4621563,32
CE-07	642315,05	4622110,78
CE-08	641893,13	4622808,86
CE-09	641556,01	4623597,66
CE-10	641361,11	4624447,69
CE-11	641765,04	4625137,64
CE-12	642463,68	4625496,49
CE-13	642432,95	4626249,78
CE-14	643017,01	4626913,93
CE-15	643599,13	4627551,52
CE-16	643933,86	4628358,64
CE-17	644152,99	4629148,89

A continuación, se indican las coordenadas (UTM ETRS89, Huso 30) de los pozos de entrada y salida de la hinca o perforación horizontal dirigida:

		Coordenadas (UTM ETRS 89, H30)	
		X	Y
PHD 01	Pozo de ataque	643564,56	4627512,97
	Pozo de salida	643581,57	4627532,32
Hinca 02	Pozo de ataque	643569,74	4627515,68
	Pozo de salida	643579,80	4627532,24
PHD 03	Pozo de ataque	641408,03	4624150,49
	Pozo de salida	641402,61	4624171,73



COLEGIO OFICIAL DE PERITOS E INGENIEROS TÉCNICOS
INDUSTRIALES DE ARAGÓN
VISADO : VIZA259424
<http://cogitaragon.e-visado.neta/validarCSV.aspx?CSV=XU2MKOFQIWN9RW9D>

19/11
2025

Habilitación Coleg: 6134 (al servicio de la empresa)
Profesional SANZ OSORIO, JAVIER

1.4. Afecciones

Nº Cruzamiento	T.M	Afección	Dist Mín (m)	Dist Real (m)	Propietario
13	Pedrola	CV-620	0,8	>0,8	Diputación Provincial de Zaragoza

1.4.1. Cruzamiento Nº33

Las coordenadas UTM del cruzamiento número 33 en Datum ETRS-89 son X=641405.26, Y=4624161.31 en el huso 30.

1.5. Descripción de la instalación

La instalación queda definida por las siguientes características:

1.5.1. Características generales

Sistema	Corriente alterna trifásica
Frecuencia (Hz)	50
Tensión nominal (kV)	220
Tensión más elevada de la red (kV)	245
Nº de ternas por línea	1
Longitud (km)	16,03
Potencia prevista (MW)	125
Configuración zanja	Zanja hormigonada
Disposición	Triángulo (3 tubos + 1 tubo reserva)
Configuración cables	Bajo tubo, 1 tubo por cable
Diámetro de los tubos (mm)	250

1.5.2. Cable

El cable a emplear será unipolar, de sección 630 mm²:

Cable	A2XS(FL)2Y 1x630RM/230 mm ² 127/220(245) kV
Conductor	Aluminio
Semiconductora interna	Semiconductor XLPE
Aislamiento	Polietileno reticulado, XLPE
Semiconductora externa	Semiconductor XLPE
Protección contra el agua	Cinta hinchante semiconductora
Pantalla metálica	Hilos de cobre con cinta
Protección contra el agua	Cinta hinchante no conductora
Cubierta externa	HDPE ST7 con revestimiento de grafito



COLEGIO OFICIAL DE PERITOS E INGENIEROS TÉCNICOS
INDUSTRIALES DE ARAGÓN
VISADO : VIZA259424
<http://cotitiragon.e-visado.nra/ValidarCSV.aspx?CSV=XU2MKOFQIWN9RW9D>

19/11
2025

Habilitación Coleg. 6134 (al servicio de la empresa)
Profesional SANZ OSORIO, JAVIER

Las características del conductor serán las siguientes:

Tensión (kV)	Material y Sección	Diámetro sobre aislamiento (mm)	Diámetro exterior (mm)	Peso (kg/m)
220	Al 630 mm ²	83,5	101	9,98

Las características de la pantalla serán las siguientes:

Tipo de pantalla	
Hilos de cobre (mm ²)	230

1.5.3. Canalización subterránea

Las canalizaciones en general discurrirán por suelo rústico. El trazado será lo más rectilíneo posible. La distancia mínima de seguridad a cada lado de la canalización (edificios, arboles), será igual a la mitad de la anchura de la canalización. Esta distancia no será aplicable a las galerías. El radio de curvatura después de instalado el cable será como mínimo, 15 veces el diámetro nominal del cable. Los radios de curvatura en operaciones de tendido serán superiores a 20 veces el diámetro nominal del cable. El tendido del será bajo tubo, el radio de curvatura del tubo será como mínimo 50 veces su diámetro nominal.

La profundidad de la canalización puede variar en aquellos puntos que sea necesario salvar algún cruzamiento. Todas las canalizaciones se presentan con detalle en el apartado Planos.

Las canalizaciones cumplen con lo dispuesto en el apartado 4.2 de la ITC-LAT-06 del actual Reglamento de líneas de alta tensión (radios de curvatura, diámetro mínimo interior de los tubos, distancias a la superficie, señalización y protección mecánica).

Se dejará tendido un cuarto tubo con el cable con función de reserva por si alguna de las fases se ve dañada.

1.5.3.1. Fibra óptica

La canalización contará con 2 tetratubos para albergar la fibra óptica. Se dispondrá una manguera de fibra desde la SET Jalón hasta la SET Ribera Alta del Ebro (Posición DC Ribera Alta del Ebro II) y otra desde la SET Jalón hasta la SET Bayo.

1.5.4. Señalización

En aquellos puntos del trazado que se discurra por zonas de campo se ubicarán, en superficie y a lo largo del trazado completo de la canalización entubada, estratégicamente situados, diferentes hitos y/o placas de señalización a una distancia media de referencia de 50 a 75 metros entre dos sucesivos. Se tendrá la precaución de que hacer siempre visible desde cada hito, al menos, los inmediatamente anterior y posterior.

Se señalarán igualmente los cambios de dirección del trazado, identificando, en los tramos curvos, los puntos de inicio y final de la curva y, opcionalmente, el punto medio de esta.

En las placas de identificación de cada hito se troquelará la tensión del circuito de AT soterrado, así como la distancia y profundidad a la que se ubica la canalización respecto al hito correspondiente.

1.5.5. Cámaras de empalme

Para realizar las uniones entre los distintos tramos de tendido, se prevén cámaras donde se alojarán los empalmes entre cables.

La longitud y el ancho de la cámara serán los menores posibles siempre y cuando permitan realizar los empalmes necesarios. Por tanto, estas dimensiones dependerán de la tensión de la línea, del número de circuitos de ésta, y del tipo de empalme a realizar.

Cuando sea necesario conectar las pantallas metálicas a una caja de transposición de pantallas para conexión cross-bonding o a una caja de puesta a tierra a través de descargador, se facilitará la salida de los cables coaxiales de interconexión, a través de un agujero en las paredes de la cámara de empalme, para llevarlos hasta la caja correspondiente, la cual se situará lo más próxima posible a la cámara de empalme.

Se colocarán las cámaras de empalme según la configuración de puesta a tierra de las pantallas de los cables y la longitud de las bobinas de estos.

En el apartado planos se puede observar con detalle las características de las cámaras de empalme.

1.5.6. Conexión de conductores

Los empalmes y terminales de los conductores subterráneos se efectuarán siguiendo los métodos que garanticen una perfecta continuidad del conductor y de su aislamiento, utilizando los materiales adecuados de acuerdo con las instrucciones del fabricante.

En los puntos de unión de los distintos tramos de tendido se utilizarán empalmes adecuados a las características de los conductores a unir.

Los empalmes y terminales no deberán disminuir las características eléctricas y mecánicas del cable empalmado debiendo cumplir las siguientes condiciones básicas:

- La conductividad de los cables empalmados no puede ser inferior a la de un sólo conductor sin empalmes de la misma longitud.
- El aislamiento del empalme ha de ser tan efectivo como el aislamiento propio del cable.
- El empalme debe estar protegido para evitar el deterioro mecánico y la entrada de humedad.
- El empalme debe resistir los esfuerzos electrodinámicos en caso de cortocircuito, así como el efecto térmico de la corriente tanto en régimen permanente como en el caso de sobrecargas y cortocircuitos.



COLEGIO OFICIAL DE PERITOS E INGENIEROS TÉCNICOS
INDUSTRIALES DE ARAGÓN
VISADO : VIZA259424
<http://cotitiragon.e-visado.net/ValidarCSV.aspx?CSV=XU2MKOFQIWN9RW9D>

19/11
2025

Habilitación Coleg. 6134 (al servicio de la empresa)
Profesional SANZ OSORIO, JAVIER

- Los empalmes y terminales serán premoldeados o preformados y ensayados en fábrica según especificaciones. Los empalmes y terminales serán preferentemente contráctiles en frío o deslizantes, serán totalmente secos, no admitiéndose ningún tipo de aceite aislante entre el elemento de control de campo y la envolvente exterior.

Los materiales de los empalmes y terminales cumplirán con la Norma UNE-EN 61238 y UNE-HD 629, tal y como prevé la ITC-LAT-02 "Normas y especificaciones técnicas de obligado cumplimiento".

1.5.7. Puesta a tierra

1.5.7.1. Elementos a conectar a tierra

En las redes subterráneas de Alta Tensión se conectarán a tierra los siguientes elementos:

- Bastidores de los elementos de protección.
- Pantallas metálicas de los cables, empalmes y terminales, según el sistema de conexión elegido para cada caso, tal y como se indica en el apartado siguiente.

Todos estos elementos se registrarán por lo establecido en el Reglamento sobre condiciones técnicas y garantías de seguridad en instalaciones eléctricas de alta tensión y sus Instrucciones Técnicas Complementarias ITC-RAT-13.

1.5.8. Conexión de las pantallas de los cables

Los cables disponen de una pantalla sobre la que se inducen tensiones. Dependiendo del tipo de conexión de las pantallas a tierra, pueden, o bien aparecer corrientes que disminuyen la intensidad máxima admisible, o bien aparecer tensiones inducidas que pueden alcanzar valores peligrosos.

A continuación, se describe el tipo de conexión de pantallas:

La conexión de las pantallas será de tipo Cross Bonding.

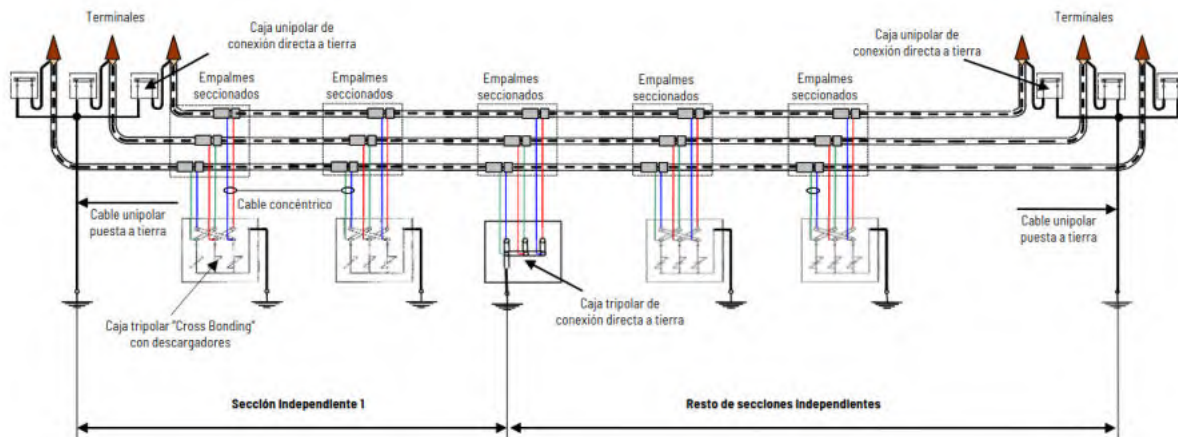
El Cross-Bonding es un tipo de conexión de las pantallas consiste en interrumpir las pantallas y transponer ordenadamente las conexiones de las mismas, intentando neutralizar la tensión inducida en el total de los tres tramos consecutivos, y poniendo a tierra ambos extremos de la línea. Para conseguir una cancelación exacta de las tensiones inducidas también se deberían transponer los conductores de cada fase.



COLEGIO OFICIAL DE PERITOS E INGENIEROS TÉCNICOS
INDUSTRIALES DE ARAGÓN
VISADO : VIZA259424
<http://cotitiragon.e-visado.net/ValidarCSV.aspx?CSV=XU2MKOFQIWN9RW9D>

19/11
2025

Habilitación Coleg. 6134 (al servicio de la empresa)
Profesional SANZ OSORIO, JAVIER



El Cross-Bonding contará con 6 tramos y 18 subtramos, se representa con detalle en el apartado Planos.

La pantalla del cuarto cable con función de reserva tendrá que ser puesta a tierra en cada una de las cámaras de empalme, así como en los terminales en subestación mediante una caja de puesta a tierra unipolar.

1.5.9. Perforación horizontal dirigida

La perforación horizontal dirigida es una técnica que permite la instalación de tuberías subterráneas mediante la realización de un túnel, sin abrir zanjas y con un control absoluto de la trayectoria de perforación.

Este control permite librar obstáculos naturales o artificiales sin afectar al terreno, con lo cual se garantiza la mínima repercusión ambiental al terreno.

La trayectoria de perforación se realiza a partir de arcos de circunferencia y tramos rectos. Sus principales características son las siguientes:

- El radio mínimo está condicionado por la flexión máxima de las varillas de perforación y por la flexibilidad del tubo. Para las secciones tipo de perforación horizontal dirigida normalizadas el radio mínimo de curvatura será 250 m.
- El ángulo de ataque depende de la profundidad y longitud de la perforación.

La perforación dirigida se puede ver como una secuencia de cuatro fases:

Fase 1: Disposición

La perforación puede comenzar desde una pequeña cata, quedando siempre la máquina en la superficie, o bien desde el nivel de tierra. En esta primera fase se determinarán los puntos de entrada y de salida de la perforación, ejecutando las catas si procede, y se seleccionará la trayectoria más adecuada a seguir.

Fase 2: Perforación piloto

Se van introduciendo varillas, las cuales son roscadas automáticamente unas a otras a medida que va avanzando la perforación. En el proceso se van combinando adecuadamente el empuje con el giro de las varillas con el fin de obtener un resultado óptimo.

Para facilitar la perforación se utiliza un compuesto llamado bentonita. Esto es una arcilla de grano muy fino que contiene bases de hierro. La bentonita es inyectada a presión por el interior de las varillas hasta el cabezal de perforación siendo su misión principal refrigerar y lubricar dicho cabezal y suministrar estabilidad a la perforación. En esta perforación piloto, la cabeza está dotada de una sonda, de manera que mediante un receptor se puede conocer la posición exacta del cabezal.

La perforación piloto se deberá realizar a la profundidad apropiada para evitar derrumbamientos o situaciones donde los fluidos utilizados pudieran salir a la superficie. La trayectoria se puede variar si fuese necesario debido a la aparición de obstáculos en la trayectoria marcada.

Fase 3: Escariado

Una vez hecha la perforación piloto se desmonta el cabezal de perforación. En su lugar se montan conos escariadores para aumentar el diámetro del túnel. Se hacen tantas pasadas como sea necesario aumentando sucesivamente las dimensiones de los conos escariadores, y así el diámetro del túnel.

Este proceso se realiza en sentido inverso; es decir, tirando hacia la máquina.

Fase 4: Instalación de la tubería

Finalmente se une la tubería, previamente soldada por termofusión en toda su longitud, a un cono escariador-ensanchador mediante una pieza de giro libre de modo que va quedando instalada en el túnel practicado.

Los tubos empleados serán de PEAD PE 100 PN 10.

1.5.10. Cruce CV-620 / Perforación Horizontal Dirigida

Para el correcto funcionamiento del Campus de Datos se requiere la ejecución de una serie de infraestructuras asociadas, tanto eléctricas como de telecomunicaciones, que garanticen la conectividad y el abastecimiento energético del complejo. Una de estas infraestructuras es el Cruce con carretera CV-620.

En el ANEJO N°1 se definen y describen técnicamente las obras necesarias para la ejecución del cruce subterráneo mediante hinca con la técnica de Perforación Horizontal Dirigida en la citada carretera.



COLEGIO OFICIAL DE PERITOS E INGENIEROS TÉCNICOS
INDUSTRIALES DE ARAGÓN
VISADO : VIZA259424
<http://cogitaragon.e-visado.neta/validarCSV.aspx?CSV=XU2MKOFQIWN9RW9D>

19/11
2025

Habilitación Profesional
Coleg. 6134 (al servicio de la empresa)
SANZ OSORIO, JAVIER

1.6. Conclusiones

Considerando expuestas en esta memoria de la LSAT 220 kV SET JALÓN PRE-SET RIBERA ALTA DEL EBRO (POSICIÓN DC RIBERA ALTA DEL EBRO II), todas las razones que justifican la construcción de la misma, se espera que sea concedida la debida autorización.

Octubre de 2025

El Ingeniero Industrial al servicio de SISENER Ingenieros S.L.



D. Javier Sanz Osorio

Colegiado del COGITAR N°6.134



COLEGIO OFICIAL DE PERITOS E INGENIEROS TÉCNICOS
INDUSTRIALES DE ARAGÓN
VISADO : VIZA259424
<http://cofitiragon.e-visado.net/ValidarCSV.aspx?CSV=XU2MKOFQIWN9RW9D>

19/11
2025

Habilitación Profesional Coleg: 6134 (al servicio de la empresa)
SANZ OSORIO, JAVIER



COLEGIO OFICIAL DE PERITOS E INGENIEROS TÉCNICOS
INDUSTRIALES DE ARAGÓN
VISADO : VIZA259424
<http://cogitaragon.e-visado.net/ValidarCSV.aspx?CSV=XU2MKOFQIWN9RW9D>

19/11
2025

Habilitación Profesional Coleg. 6134 (al servicio de la empresa)
SANZ OSORIO, JAVIER

ANEJO N°.1. CRUCE CV-620 / PERFORACIÓN HORIZONTAL DIRIGIDA



Data Center
Ribera Alta
del Ebro

eid

consultores

CRUCE CV-620 LÍNEA SUBTERRÁNEA ALTA TENSIÓN 220KV DE SUBESTACIÓN "JALÓN PRE" A SUBESTACIÓN "RIBERA ALTA DEL EBRO" (POSICIÓN DC RIBERA ALTA DEL EBRO II)

EN T.M. DE PEDROLA (ZARAGOZA)



COLEGIO OFICIAL DE PERITOS E INGENIEROS TÉCNICOS
INDUSTRIALES DE ARAGÓN
VISADO : VIZA259424
<http://cotitearagon.e-visado.net/ValidarCSV.aspx?ICSV=XU2MKOFQIMN9RW9D>

19/11
2025

Habilitación Coleg. 6134 (al servicio de la empresa)
Profesional SANZ OSORIO, JAVIER

Avenida de la Ilustración 1-34
50012 Zaragoza
C.I.F. B-50173608
Tel.: 976 75 42 62
Fax.:976 75 41 94
eid@eid.es

C/Corregimiento nº 5 Of. 3
44600 Alcañiz (Teruel)
Tel.: 978 87 02 73

25034

NOVIEMBRE 2025

AUTORES DEL PROYECTO

NOELIA CASTRO MARTÍN

INGENIERO CIVIL

COLEGIADO N.º 24.961



COLEGIO OFICIAL DE PERITOS E INGENIEROS TÉCNICOS
INDUSTRIALES DE ARAGÓN
VISADO : VIZA259424
<http://cogitaragon.e-visado.net/ValidarCSV.aspx?CSV=XU2MKOFQIWN9RW9D>

19/11
2025

Habilitación Profesional Coleg. 6134 (al servicio de la empresa)
SANZ OSORIO, JAVIER

CRUCE CV-620 LÍNEA SUBTERRÁNEA ALTA TENSIÓN 220KV DE SUBESTACIÓN
"JALÓN PRE" A SUBESTACIÓN "RIBERA ALTA DEL EBRO" (POSICIÓN DC RIBERA



COLEGIO OFICIAL DE PERITOS E INGENIEROS TÉCNICOS
INDUSTRIALES DE ARAGÓN
VISADO : VIZ-259-04
[http://coliteuragon.e-visado.net/Vvalida](http://coliteuragon.e-visado.net/Vvalida.asp?ip=753&id=1063)

9/11
025

Habilitación Coleg. 6134 (al servicio de la empresa)
Profesional SANZ OSORIO, JAVIER

ALTA DEL EBRO

MEMORIA



COLEGIO OFICIAL DE PERITOS E INGENIEROS TÉCNICOS
INDUSTRIALES DE ARAGÓN
VISADO : VIZA259424
<http://cogitaragon.e-visado.net/ValidarCSV.aspx?CSV=XU2MKOFQIWN9RW9D>

19/11
2025

Habilitación Profesional Coleg. 6134 (al servicio de la empresa)
SANZ OSORIO, JAVIER

CRUCE CV-620 LÍNEA SUBTERRÁNEA DE ALTA TENSIÓN 220 kV DE SUBESTACIÓN "JALÓN PRE" A SUBESTACIÓN "RIBERA ALTA DEL EBRO" (POSICIÓN DC RIBERA ALTA DEL EBRO II) EN T.M. DE PEDROLA (ZARAGOZA)

MEMORIA

Índice

1	ANTECEDENTES.....	1
2	OBJETO DEL DOCUMENTO	2
3	CARTOGRAFÍA Y TOPOGRAFÍA	2
4	SOLUCIÓN ADOPTADA.....	2
4.1	TIPOLOGÍA Y GEOMETRÍA	2
4.2	SEÑALIZACIÓN DURANTE LAS OBRAS	3
5	DESCRIPCIÓN DE LAS OBRAS A REALIZAR.....	4
6	MATERIALES Y ENSAYOS DE CONTROL.....	5
7	PERMISO PARA REALIZAR LAS OBRAS.....	6
8	PROGRAMACIÓN DE LAS OBRAS	6
9	OCUPACIÓN DE TERRENOS	6
10	SERVICIOS EXISTENTES.....	6
11	MEDICIONES.....	7
12	PRESUPUESTO	7
13	DOCUMENTACIÓN APORTADA.....	8
14	EQUIPO REDACTOR	8
15	CONCLUSIÓN	8



COLEGIO OFICIAL DE PERITOS E INGENIEROS TÉCNICOS
INDUSTRIALES DE ARAGÓN
VISADO : VIZA259424
<http://coi.ara.ragon.es/visado.nsf/ValidarCSV.aspx?CSV=XU2MKOFQJWN9RW9D>

19/11
2025

Habilitación Coleg. 6134 (al servicio de la empresa)
Profesional SANZ OSORIO, JAVIER



Data Center
Ribera Alta
del Ebro

CRUCE CV-620 LÍNEA SUBTERRÁNEA DE ALTA TENSIÓN
220 kV DE SUBESTACIÓN "JALÓN PRE" A SUBESTACIÓN
"RIBERA ALTA DEL EBRO" (POSICIÓN DC RIBERA ALTA
DEL EBRO II) EN T.M. DE PEDROLA (ZARAGOZA)



COLEGIO OFICIAL DE PERITOS E INGENIEROS TÉCNICOS
INDUSTRIALES DE ARAGÓN
VISADO : VIZA259424
<http://coiitaraigon.e-visado.na9/ValidarCSV.aspx?CSV=XU2MKOFQIWN9RW9D>

19/11
2025

Habilitación Coleg: 6134 (al servicio de la empresa)
Profesional SANZ OSORIO, JAVIER

1 ANTECEDENTES

Con fecha 28 de abril de 2025, SAMCA, sociedad matriz de Molinos del Ebro, S.A., la propia Molinos del Ebro, S.A. y Data Center Ribera Alta del Ebro, SL, sociedad también filial de SAMCA, han obtenido la Declaración como Inversión de Interés Autonómico con Interés General de Aragón ("DIGA"), conforme al artículo 7 bis de la Ley 1/2008, de 30 de octubre, para el "GREEN IT ARAGÓN", el cual se compone de dos grandes líneas de actuación que se complementan y refuerzan mutuamente: i) la urbanización, construcción y puesta en servicio de un Campus de Datos compuesto por tres Data Center, ubicado en el T.M. de Luceni, y ii) las actuaciones necesarias para garantizar el acceso y conexión a la Red de Transporte de energía eléctrica de los tres Data Center como nuevas instalaciones de demanda, así como el suministro a los mismos de energía eléctrica renovable producida en instalaciones de generación próximas de red interior, en régimen de autoconsumo con excedentes, las cuales estarán unidas con los Data Center mediante líneas directas.

En concreto, el Data Center "Ribera Alta del Ebro II", ha obtenido 24 MW de derechos de acceso y conexión a la Red de Transporte para demanda, en régimen de autoconsumo con el Parque Eólico "La Serreta".

Asimismo, el correcto funcionamiento del Campus de Datos requiere la ejecución de una serie de infraestructuras asociadas, tanto eléctricas como de telecomunicaciones, que garanticen la conectividad y el abastecimiento energético del complejo. Estas infraestructuras serán, en su mayoría, subterráneas y atravesarán varias carreteras en su trazado. Entre los cruces previstos destacan:

Cruces con la carretera CV-620, 3 hincas:

- Línea subterránea alta tensión 220 KV de subestación "Camporroyo" a subestación "Ribera Alta del Ebro" (posición DC Atalaya del Ebro).
- Línea subterránea alta tensión 220 KV de subestación "Jalón PRE" a subestación "Ribera Alta del Ebro" (posición DC Ribera Alta del Ebro II).
- Línea de comunicaciones de subestación "Entrerríos" a Campus de Datos "Ribera Alta del Ebro".

Cruces con la autopista AP-68, 4 hincas:

- Línea subterránea alta tensión 220kv de subestación "Camporroyo" a subestación "Ribera Alta del Ebro" (posición DC Atalaya del Ebro).
- Línea subterránea alta tensión 220kv de subestación "Jalón PRE" a subestación "Ribera Alta del Ebro" (posición DC Ribera Alta del Ebro II).
- Línea subterránea alta tensión 220kv de subestación "Bayo" a subestación "Ribera Alta del Ebro" (posición DC Ribera Alta del Ebro).
- Línea subterránea autoconsumo CSF "DC Ribera Alta del Ebro".



COLEGIO OFICIAL DE PERITOS E INGENIEROS TÉCNICOS
INDUSTRIALES DE ARAGÓN
VISADO : VIZA259424
<http://coigitaragon.e-visado.na8/ValidarCSV.aspx?CSV=XU2MKOFQIWN9RW9D>

19/11
2025

Habilitación Coleg. 6134 (al servicio de la empresa)
Profesional SANZ OSORIO, JAVIER

En este contexto, la empresa EID ha recibido el encargo de redactar el proyecto técnico que defina con precisión las obras a ejecutar, así como su afección al dominio público viario. De manera específica, el presente proyecto tiene por objeto el cruce, mediante hincas bajo la carretera CV-620, de la Línea subterránea alta tensión 220 KV de subestación "Jalón PRE" situada en término municipal de Plasencia de Jalón a subestación "Ribera Alta del Ebro" (posición DC Ribera Alta del Ebro II) situada en término municipal de Luceni.

2 OBJETO DEL DOCUMENTO

El presente documento tiene por objeto definir y describir técnicamente las obras necesarias para la ejecución del cruce subterráneo mediante hincas bajo la carretera CV-620, aproximadamente en el punto kilométrico 6+300, correspondiente al trazado de la línea subterránea de alta tensión a 220 kV que conectará la subestación "Jalón PRE" a subestación "Ribera Alta del Ebro" (posición DC Ribera Alta del Ebro II) en término municipal de Luceni (Zaragoza).

3 CARTOGRAFÍA Y TOPOGRAFÍA

Para la realización de este trabajo, se ha utilizado diversa cartografía general y temática:

- Cartografía 1/50.000 del IGN.
- Ortofotos PNOA ANUAL 2024.
- Planos topográficos escala 1/1.000 generados a partir de un MDE con estructura TIN (Red de Triángulos Irregulares), elaborado analíticamente a partir de los puntos obtenidos en campo proporcionados por DATA CENTER RIBERA ALTA DEL EBRO, S.L.

Esta cartografía se ha completado para el ámbito concreto del trabajo con un levantamiento topográfico convencional mediante GPS al objeto de identificar con mayor precisión las diferentes líneas características y elementos singulares existentes en el ámbito del trazado proyectado.

El sistema de referencia de coordenadas utilizado en todo el proyecto es ETRS-89 Proyección U.T.M. HUSO-30 con altitudes ortométricas referidas al Geoide EGM08-REDNAP (EPSG 25830).

4 SOLUCIÓN ADOPTADA

4.1 TIPOLOGÍA Y GEOMETRÍA

El cruce de la línea de alta tensión se ha proyectado aproximadamente a la altura del P.K. 6+300, de la carretera CV-620, mediante hincas dirigidas de tubería de PEAD de 1.000 mm de diámetro y al menos con 59.3 mm de espesor. El cruzamiento se ha proyectado perpendicular al eje de la carretera para minimizar la longitud de la hincas.

La longitud total proyectada mediante procedimiento de hincas es de 21,92 metros, y comprende una anchura de carretera correspondiente a:

- Ambas calzadas, que en este punto en concreto es un carril por doble sentido de circulación de 3 metros de anchura respectivamente.
- Los arcenes de aproximadamente 0,50 metros en ambas márgenes
- La zona de dominio público de ambas márgenes, que comprende una longitud de 3,00 metros medidos a partir de la arista exterior de explanación.

La profundidad de la hincas garantiza el recubrimiento de 2 m en toda la anchura de la plataforma, es decir, la generatriz superior de la vaina de protección de PEAD permanece en todo momento a una profundidad mayor de 2.00 m medidos desde la rasante de la carretera.

La vaina de protección PEAD se prolonga por ambas márgenes, hasta superar el límite de la zona de dominio público de la carretera, esto es, hasta una distancia de 3 metros medidos desde la arista exterior de la explanación.

En el plano número 5 se detalla la solución prevista para el cruce de la red de alta tensión

4.2 SEÑALIZACIÓN DURANTE LAS OBRAS

Para que la aplicación de la Norma 8.3. IC, "Señalización de Obras" se pueda efectuar con mayor facilidad, la Dirección General de Carreteras del Ministerio de Fomento, redactó una serie de ejemplos que están incluidos en el "Manual de Ejemplos de Señalización de Obras Fijas".

La señalización a ejecutar en la carretera CV-620, está incluida en el ejemplo 1.1 Figura A1/1.

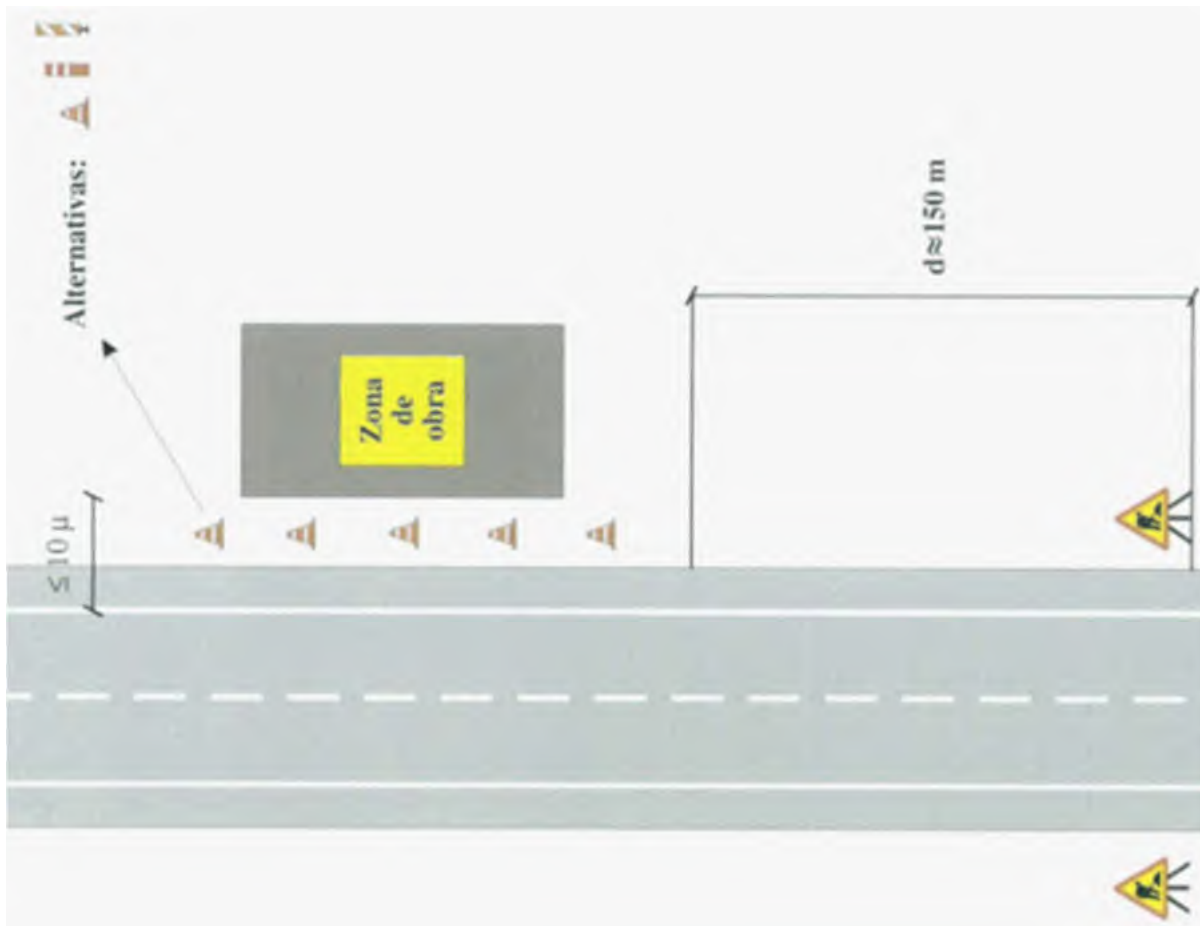
- Tipo de obra: Fija.
- Tipo de vía: Doble sentido de circulación.
- Tipo de calzada: Calzada única con dos carriles.
- Zona de obra: Exterior a la plataforma.



COLEGIO OFICIAL DE PERITOS E INGENIEROS TÉCNICOS
INDUSTRIALES DE ARAGÓN
VISADO : VIZA259424
<http://coigitaragon.e-visado.na8/ValidarCSV.aspx?CSV=XU2MKOFQIMN9RW9D>

19/11
2025

Habilitación Coleg. 6134 (al servicio de la empresa)
Profesional SANZ OSORIO, JAVIER



5 DESCRIPCIÓN DE LAS OBRAS A REALIZAR

Las obras proyectadas se encuentran situadas en la Comunidad Autónoma de Aragón, en el término municipal de Pedrola (Zaragoza), en zona de dominio público de la carretera CV-620 y en zonas colindantes, aproximadamente a la altura del P.K. 6+300.

La definición, naturaleza y geometría de las obras a realizar aparece en los planos de este proyecto.

Previo al comienzo de las obras se realizarán catas u otros métodos para caracterizar el terreno, también inspecciones con Georradar (GPR) para localizar los servicios que puedan existir en la zona donde la PHD tenga lugar. La ubicación de los servicios será comprobada y confirmada por todas las partes y estará indicado en el permiso para excavar y perforar junto con la profundidad del mismo y la profundidad mínima de cruce bajo el servicio.

Las obras comenzarán por la colocación de la señalización de obra que cumpla con la Normativa vigente, diaria y nocturna.

Se ejecutarán caminos de acceso si fueran necesarios para el traslado a obra de la maquinaria y los materiales necesarios para los trabajos tanto en el lado de entrada como en el de salida de la Hinca.

A continuación se realizará la excavación de un pequeño tramo de las zanjas en las zonas de ataque y de salida, que tendrán la protección correspondiente, barreras de seguridad provisionales y señalización vertical (incluso nocturna) que balicen y protejan de forma clara la obra. Se trata de una excavación temporal y auxiliar para la colocación de la vaina de protección, pero quedan completamente fuera de la zona de dominio público para garantizar la seguridad y estabilidad de la carretera CV-620.

También se ejecutará en el lado de entrada una pequeña zanja para contener los fluidos utilizados en la perforación que fluyen de regreso a la superficie. Donde se instalarán unas bombas para recircular el fluido de perforación al sistema de limpieza de fluidos y de mezcla.

En la zona de salida de la PHD será necesario prever un espacio suficiente para almacenar y soldar las tuberías de PEAD que se suministran en tramos de 13 m de longitud.

La soldadura de las tuberías se ejecutará siguiendo la norma DVS 2207-1, que consiste en calentar los tubos hasta 210+-10 °C y aplicar una presión nominal (según el diámetro y grosor del tubo).

El cruce de la línea de media tensión se realizará mediante la hincada de un tubo PEAD de 1.000 mm de diámetro, y espesor de pared no inferior a 59.3 mm. quedando la generatriz superior a una profundidad superior a 2,00 m bajo la rasante de la carretera CV-620. La hincada tendrá una longitud de 21,92

m que incluye como ya se ha comentado anteriormente la plataforma completa de la carretera CV-620 incluyendo las cunetas de la carretera y la zona de dominio público.

Las embocaduras quedarán a una distancia no menor de 3 m medidos desde la arista exterior de la explanación de la carretera, hasta superar la zona de dominio público.

Por el interior de la hincada se pasarán las canalizaciones de la alta tensión, 3 tubos de PE de 250 mm de diámetro con sus respectivas ternas. Además, se colocarán tres tubos extras de reserva más 4 tubos de PE de diámetro 90 mm y 2 tubos de PE de diámetro 125 para la red de datos. Los detalles de planta y secciones tipo se reflejan en los planos correspondientes.

En las embocaduras de la hincada se rellenarán los huecos entre la vaina de PEAD y los tubos de canalizaciones con espuma de poliuretano y en el caso de que no se fueran a pasar los cables conductores se taparán los tubos con tapas adecuadas según el diámetro.

Una vez terminadas las obras del cruzamiento, se retirarán los elementos auxiliares utilizados y se restituirá el entorno primitivo.

6 MATERIALES Y ENSAYOS DE CONTROL

La procedencia de los materiales, que deberán cumplir las especificaciones del Pliego, no se especifica; se ha tenido en cuenta con el único objeto de considerar la distancia media de transporte de los mismos hasta la obra.

Hay que tener en cuenta que se trata de una aproximación a los servicios existentes que no sirve para su localización. El trazado recogido en los planos es únicamente orientativo, siendo necesario que el contratista, antes de iniciar las obras, solicite la localización de los servicios existentes de las diferentes compañías suministradoras.

De acuerdo con esta información en el ámbito el cruce mediante hinca bajo la carretera CV-620, no existen infraestructuras a las cuales se pueda afectar.

En la topografía realizada de la zona se puede observar que en las inmediaciones existe una obra de drenaje transversal de la carretera CV-620 a la cual no se afecta y un paso salvacunetas por el que pasamos por debajo con una distancia superior a 0.75 m.

En el plano nº3 Topográfico se adjuntan los servicios existentes en la zona de la obra.

11 MEDICIONES

En el documento núm. 03, figuran las mediciones de las distintas unidades de obra.

A efectos de determinación de las mediciones necesarias para la confección del presupuesto se han previsto unas dotaciones y valores medios, a nuestro juicio adecuados, que se reflejan en las mediciones.

Los precios que se han aplicado se consideran precios medios de mercado.

12 PRESUPUESTO

De acuerdo con lo que aparece en el documento núm. 03, el Presupuesto de Ejecución Material asciende a la cantidad de 85.783,29 €.

Añadiendo el 21% de I.V.A, actualmente vigente, se obtiene un Presupuesto Total que asciende a la cantidad de 103.797,78 €.

A continuación, se adjunta el resumen del presupuesto:

CAPITULO	RESUMEN	IMPORTE
C01	ACONDICIONAMIENTO ZONA DE TRABAJO Y ACCESOS ..	7,173.51
C02	PERFORACIÓN DIRIGIDA	74,901.91
C03	REPOSICIÓN DE TERRENOS.....	730.07
C04	GESTIÓN DE RESIDUOS.....	479.06
C05	SEGURIDAD Y SALUD	1,267.74
C06	GEOTECNIA	1,231.00
PRESUPUESTO DE EJECUCIÓN MATERIAL		85,783.29
	21% I.V.A	18,014.49
PRESUPUESTO BASE DE LICITACIÓN		103,797.78

Asciende el presupuesto a la expresada cantidad de CIENTO TRES MIL SETECIENTOS NOVENTA Y SIETE EUROS con SETENTA Y OCHO CÉNTIMOS

13 DOCUMENTACIÓN APORTADA

- DOCUMENTO NÚM. 01: MEMORIA.
DOCUMENTO NÚM. 02: PLANOS.
DOCUMENTO NÚM. 03: PRESUPUESTO.

14 EQUIPO REDACTOR

El Documento ha sido redactado por el siguiente equipo de EID:

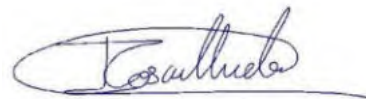
- Inmaculada Cosculluela Lafuente. Ingeniero topógrafo.
- Ana Abad Sáez. Delineante.
- Carlos Azuara Navarro. Ingeniero de caminos, canales y puertos.
- Noelia Castro Martín. Ingeniero de obras públicas.

15 CONCLUSIÓN

Con lo expuesto anteriormente, los documentos que se acompañan y teniendo en cuenta que el presente Documento se ha redactado conforme a la legislación vigente, se considera suficientemente justificado el cruce CV-620 línea subterránea 220 kV de subestación "Jalón PRE" a subestación "Ribera Alta del Ebro" (posición DC Ribera Alta del Ebro II) en término municipal de Luceni (Zaragoza). Por lo que, lo damos por terminado en Zaragoza, en noviembre de 2025.



Fdo.: Noelia Castro Martín
Ingeniero de Obras Públicas
Colegiado nº. 24.961



Fdo.: Inmaculada Cosculluela
Ingeniero Técnico Topógrafo
Colegiado nº. 2.870



COLEGIO OFICIAL DE PERITOS E INGENIEROS TÉCNICOS
INDUSTRIALES DE ARAGÓN
VISADO : VIZA259424
<http://cogitaragon.e-visado.neta/ValidarCSV.aspx?CSV=XU2MKOFQIMW9RWR9D>

19/11
2025

Habilitación Coleg. 6134 (al servicio de la empresa)
Profesional SANZ OSORIO, JAVIER

CRUCE CV-620 LÍNEA SUBTERRÁNEA ALTA TENSIÓN 220KV DE SUBESTACIÓN
"JALÓN PRE" A SUBESTACIÓN "RIBERA ALTA DEL EBRO" (POSICIÓN DC RIBERA



COLEGIO OFICIAL DE PERITOS E INGENIEROS TÉCNICOS
INDUSTRIALES DE ARAGÓN
VISADO : **VIZ-2594/14**
<http://coititarragona.e-visado.net/Vvalida.asp?ID=527>

9/11
025

Habilitación Profesional Coleg. 6134 (al servicio de la empresa)
SANZ OSORIO, JAVIER

ALTA DEL EBRO

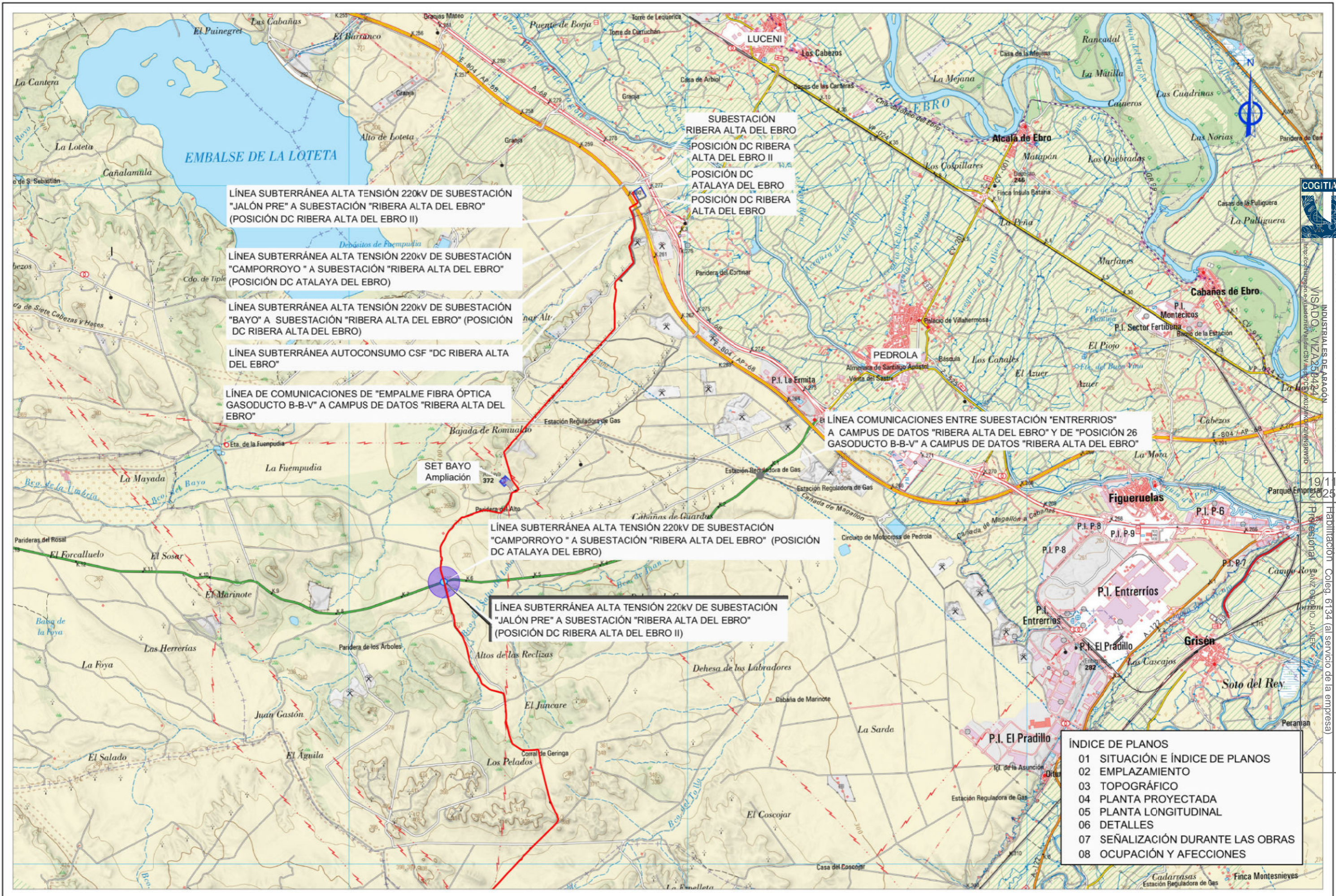
PLANOS



COLEGIO OFICIAL DE PERITOS E INGENIEROS TÉCNICOS
INDUSTRIALES DE ARAGÓN
VISADO : VIZA259424
<http://cogitaragon.es/visado/verValidarCSV.aspx?CSV=AUZMKQFQWNGRIV9D>

19/11
2025

Habilitación Coleg. 6134 (al servicio de la empresa)
Profesional SANZ OSORIO, JAVIER



LÍNEA SUBTERRÁNEA ALTA TENSIÓN 220kV DE SUBESTACIÓN "JALÓN PRE" A SUBESTACIÓN "RIBERA ALTA DEL EBRO" (POSICIÓN DC RIBERA ALTA DEL EBRO II)

LÍNEA SUBTERRÁNEA ALTA TENSIÓN 220kV DE SUBESTACIÓN "CAMPORROYO" A SUBESTACIÓN "RIBERA ALTA DEL EBRO" (POSICIÓN DC ATALAYA DEL EBRO)

LÍNEA SUBTERRÁNEA ALTA TENSIÓN 220kV DE SUBESTACIÓN "BAYO" A SUBESTACIÓN "RIBERA ALTA DEL EBRO" (POSICIÓN DC RIBERA ALTA DEL EBRO)

LÍNEA SUBTERRÁNEA AUTOCONSUMO CSF "DC RIBERA ALTA DEL EBRO"

LÍNEA DE COMUNICACIONES DE "EMPALME FIBRA ÓPTICA GASODUCTO B-B-V" A CAMPUS DE DATOS "RIBERA ALTA DEL EBRO"

LÍNEA COMUNICACIONES ENTRE SUBESTACIÓN "ENTRERRIOS" A CAMPUS DE DATOS "RIBERA ALTA DEL EBRO" Y DE "POSICIÓN 26 GASODUCTO B-B-V" A CAMPUS DE DATOS "RIBERA ALTA DEL EBRO"

LÍNEA SUBTERRÁNEA ALTA TENSIÓN 220kV DE SUBESTACIÓN "CAMPORROYO" A SUBESTACIÓN "RIBERA ALTA DEL EBRO" (POSICIÓN DC ATALAYA DEL EBRO)

LÍNEA SUBTERRÁNEA ALTA TENSIÓN 220kV DE SUBESTACIÓN "JALÓN PRE" A SUBESTACIÓN "RIBERA ALTA DEL EBRO" (POSICIÓN DC RIBERA ALTA DEL EBRO II)

ÍNDICE DE PLANOS

01	SITUACIÓN E ÍNDICE DE PLANOS
02	EMPLAZAMIENTO
03	TOPOGRÁFICO
04	PLANTA PROYECTADA
05	PLANTA LONGITUDINAL
06	DETALLES
07	SEÑALIZACIÓN DURANTE LAS OBRAS
08	OCCUPACIÓN Y AFECCIONES



LÍNEA SUBTERRÁNEA ALTA TENSIÓN 220KV ENTRE SUBESTACIÓN "JALÓN PRE" A SUBESTACIÓN "RIBERA ALTA DEL EBRO" (POSICIÓN DC RIBERA ALTA DEL EBRO II)

CRUCE DE L.S.A.T. CON CV-620

S.E.T. BAYO



COLEGIO OFICIAL DE PERITOS E INGENIEROS TÉCNICOS INDUSTRIALES DE ARAGÓN
VISADO : VIZA259424
<http://cogitar.org> e-visado@red.vizara.net / car@red.vizara.net / ar@red.vizara.net / ar@red.vizara.net

19/11 2025

Habilitación Coleg. 8134 (servicio de la empresa)
Profesional: SÁENZ GARCÍA, JAVIER



EQUIPO REDACTOR :
ENRIQUE GARCÍA VICENTE, Ingeniero de C.C. y P.
ADRIÁN HILAZO LÓPEZ, Ingeniero Industrial
FRANCISCO DELGADO JIMÉNEZ, Topógrafo
ANA ABAD SÁEZ, Delineante proyectista

AUTORES DEL PROYECTO:

NOELIA CASTRO MARTÍN, Ingeniero Civil, Colegiado Nº 24 961

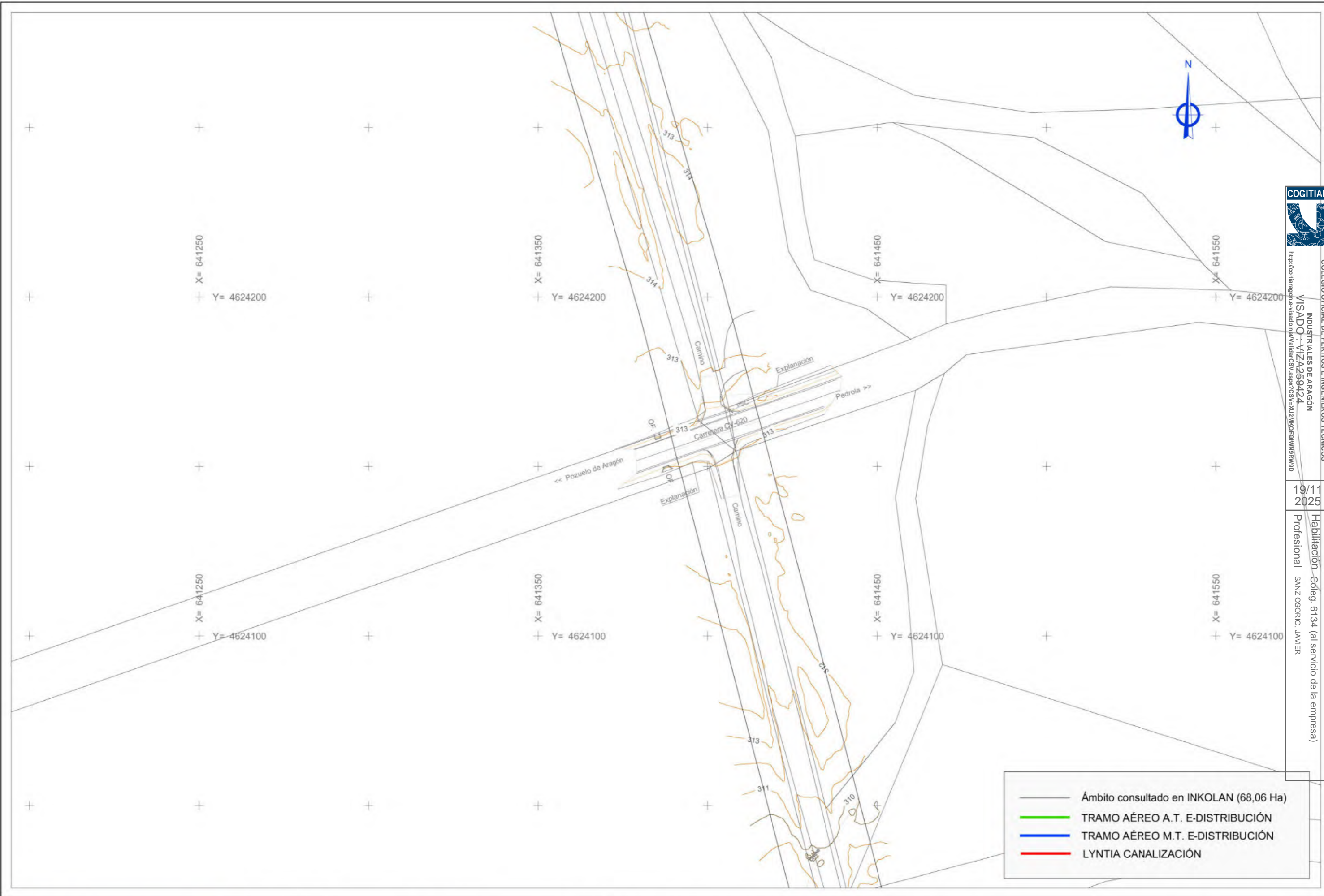
INMACULADA COSCULLUELA, Ingeniero Técnico Topógrafo, Colegiado Nº 2 2070

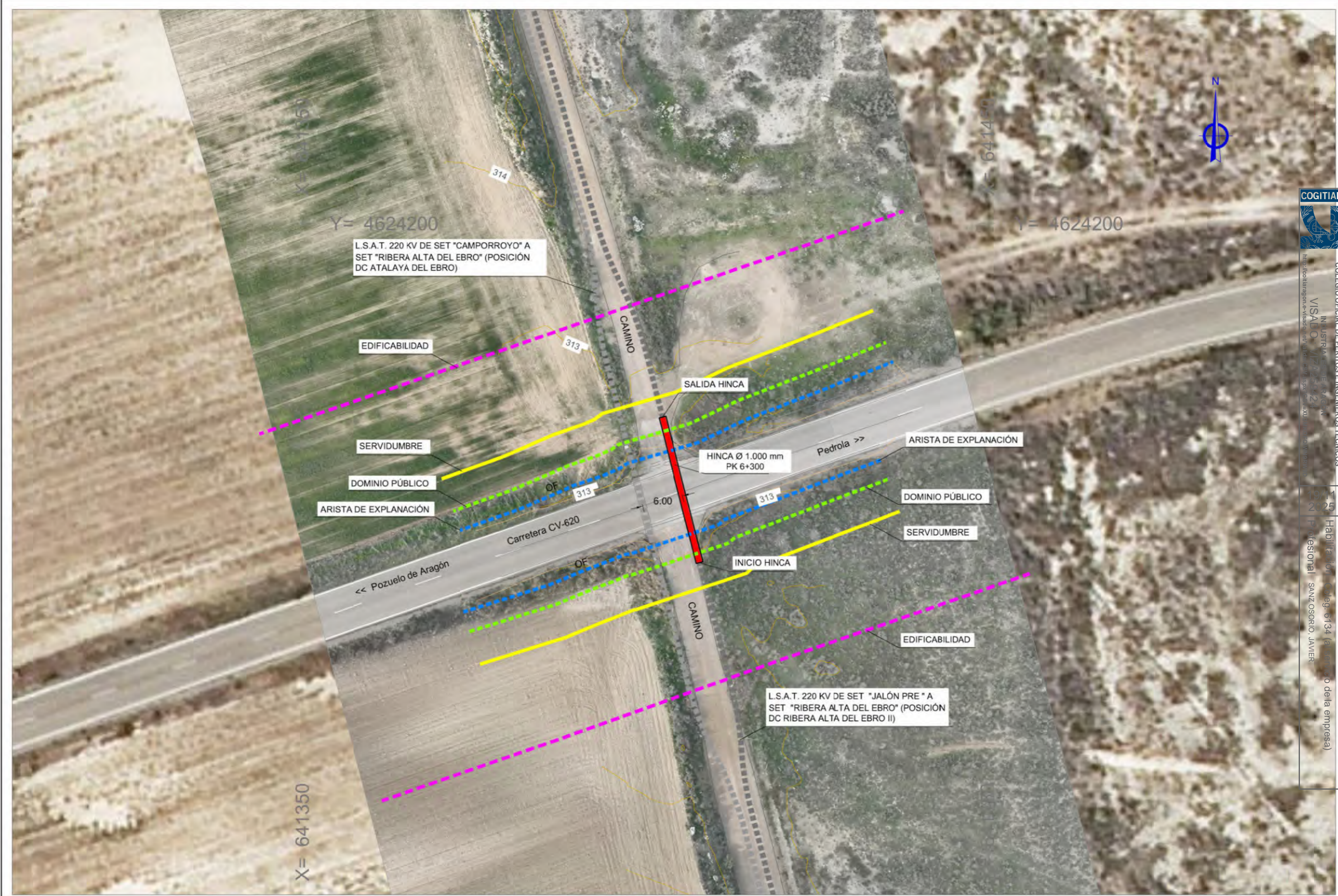
TÍTULO:
CRUCE CV-620 LÍNEA SUBTERRÁNEA ALTA TENSIÓN 220KV DE SUBESTACIÓN "JALÓN PRE" A SUBESTACIÓN "RIBERA ALTA DEL EBRO" (POSICIÓN DC RIBERA ALTA DEL EBRO II) EN T.M. DE PEDROLA (ZARAGOZA)

FECHA:
NOVIEMBRE 2025
25034

PLANO :
EMPLAZAMIENTO
VERSIÓN : 2
ESCALA : 1/10.000
ORIGINAL UNE-A3

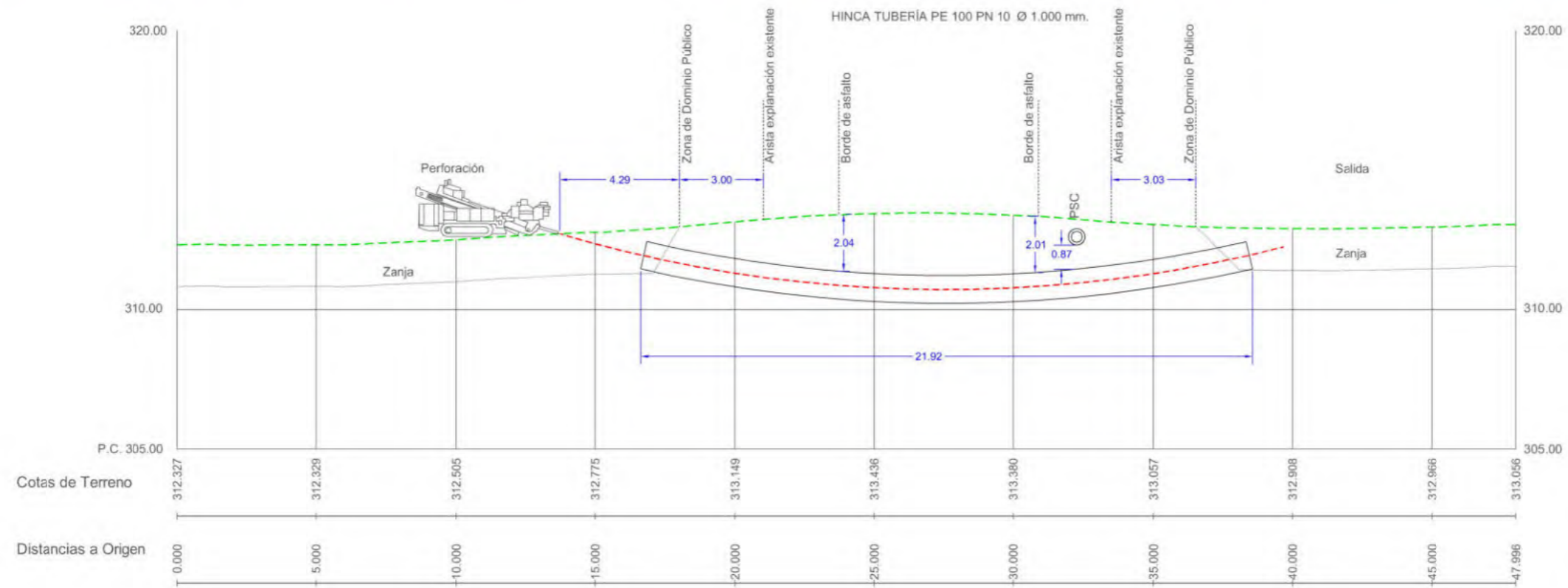
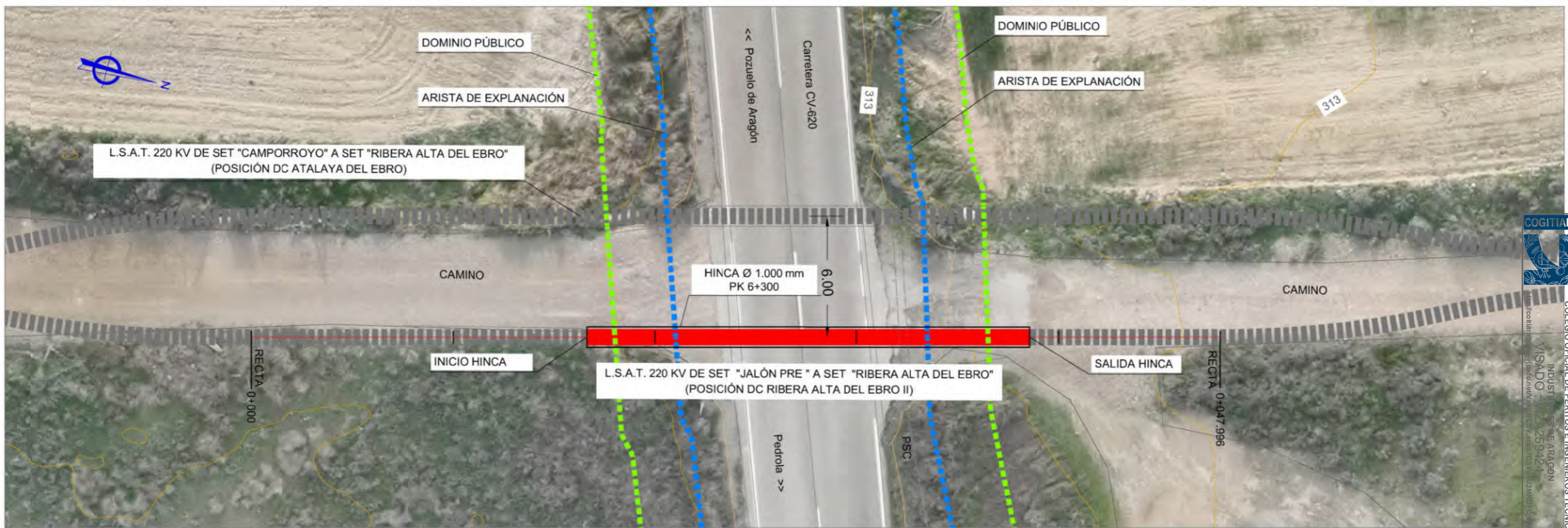
Nº PLANO :
2
HOJA :
1





COLEGIO OFICIAL DE PERITOS E INGENIEROS TÉCNICOS
 INGENIERO EN PERITAJE Y PERITAJE EN VISUALIZACIÓN
 VISALDO / 11/2018/21
<http://colegioperitosvisado.com>

2014
 2025
 Habilitación Coleg. 6134 (en nombre de la empresa)
 Profesional SANZ OSORIO, JAVIER

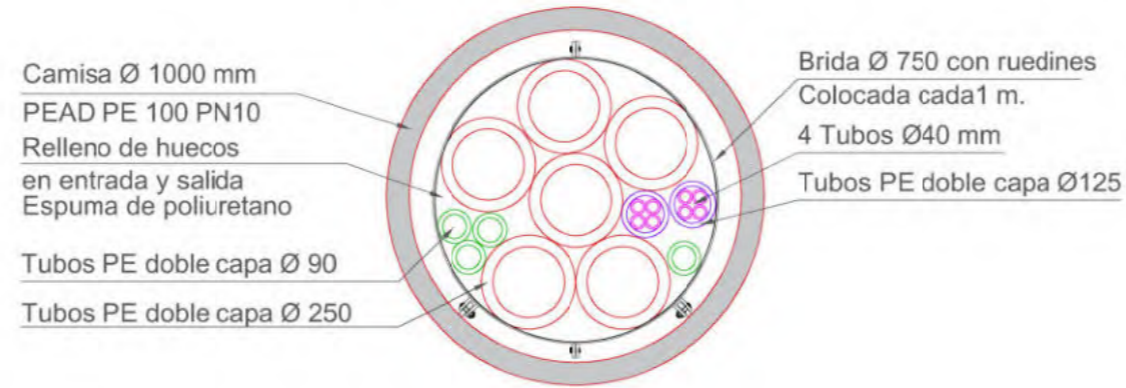


COORDENADAS HINCA			
ETRS-89 UTM H-30 EPSG 25830			
	COORD.X	COORD.Y	COORD.Z
ENTRADA	641 408.03	4 624 150.49	311.46
SALIDA	641 402.61	4 624 171.73	311.56

COGITAR
 COLEGIO OFICIAL DE PERITOS E INGENIEROS TÉCNICOS
 INDUSTRIA DE ARAGÓN
 VISADO Nº 259424
 JAVIER SANZ OSORIO

19/11
 2025
 Habilitación Coleg. 6134 (al servicio de la empresa)
 Profesional SANZ OSORIO, JAVIER

SECCIÓN HINCA L.S.A.T.



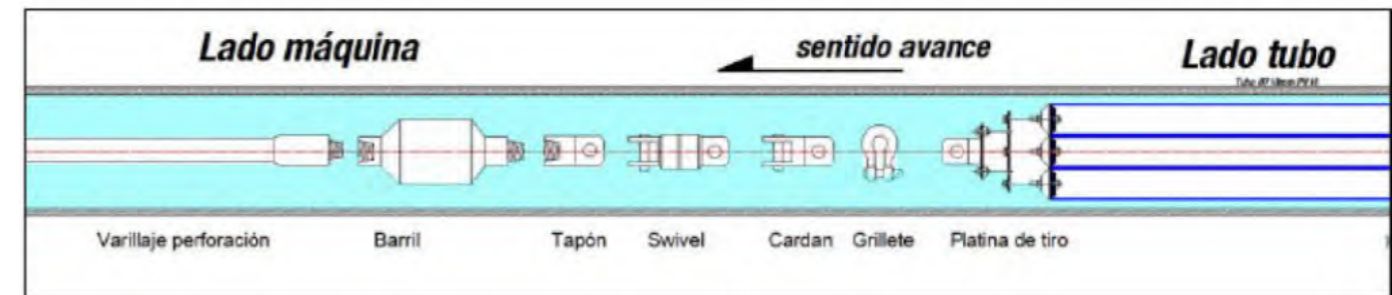
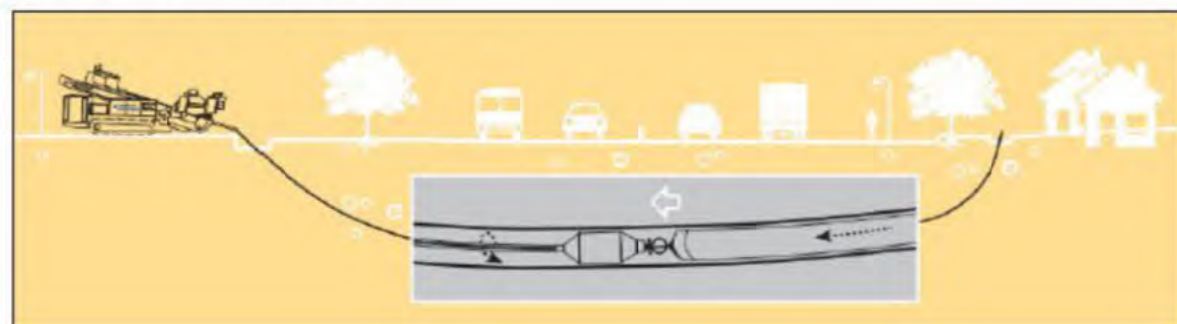
PERFORACIÓN PILOTO



OPERACIONES DE ESCARCIADO

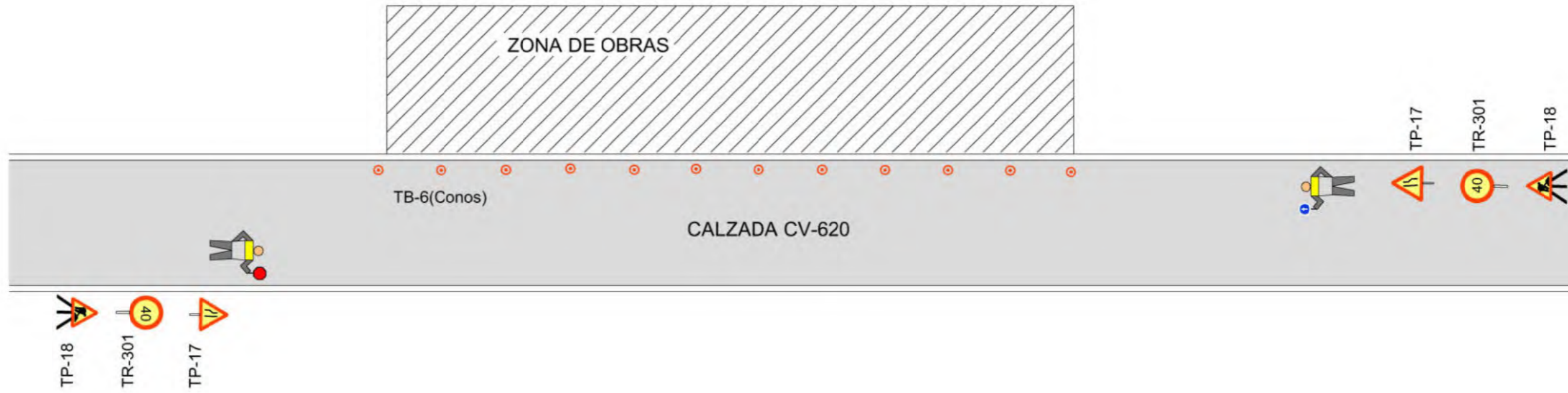


INSTALACIÓN DEL TUBO



CUADRO DE MATERIALES									
ELEMENTOS	LOCALIZACION	NORMA	CALIDAD	NIVEL DE CONTROL	COEF.	RECUB	a/c	C	NOTAS
					$\frac{f_m}{f_k}$	mm.		Kg/m ³	
HORMIGÓN	OBRAS DE FABRICA Y RELLENOS	CÓDIGO ESTRUCTURAL	HA-25/B/20/XC2	ESTADISTICO	1,50	35	0.60	275	RECUB = Recubrimiento Nominal a/c = Mx. Relación Agua/Cemento C = Contenido Mínimo De Cemento
	LIMPIEZA, RELLENOS	CÓDIGO ESTRUCTURAL	HM-20/B/20/X0	NO ESTRUCTURAL	1,15				
ARMADURAS	PASIVAS	CÓDIGO ESTRUCTURAL	B 500 S	NORMAL	$\gamma_g=1,35$				
EJECUCION	TODOS	CÓDIGO ESTRUCTURAL		INTENSO	$\gamma_g=1,50$ $\gamma_g=1,50$				
NOTAS					LA DISTANCIA ENTRE CUALQUIER ARMADURA PASIVA Y EL PARAMETRO MAS PROXIMO NO SERA INFERIOR AL VALOR INDICADO. PARA GARANTIZARLO, SE EMPLEARAN LOS DORTUNOS SEPARADORES, DE ACUERDO CON EL CÓDIGO ESTRUCTURAL.				

CON OBRAS A MENOS DE 1.00 M DE LA CALZADA



CON OBRAS A MAS DE 1.00 M DE LA CALZADA



COLEGIO OFICIAL DE PERITOS E INGENIEROS TÉCNICOS INDUSTRIALES DE ARAGÓN
VISADO : VIZA259424
<http://colita.rgpr.es/visado/ver/validar/CSV.aspx?CSV=AUZMJKOPQIMNRRV9D>

19/11 2025

Habilitación Coleg. 6134 (al servicio de la empresa)
Profesional SANZ OSORIO, JAVIER



EQUIPO REDACTOR :
ENRIQUE GARCÍA VICENTE, Ingeniero de C.C. y P.
ADRIÁN HIJAZO LÓPEZ, Ingeniero Industrial
FRANCISCO DELGADO JIMÉNEZ, Topógrafo
ANA ABAD SÁEZ, Delineante proyectista

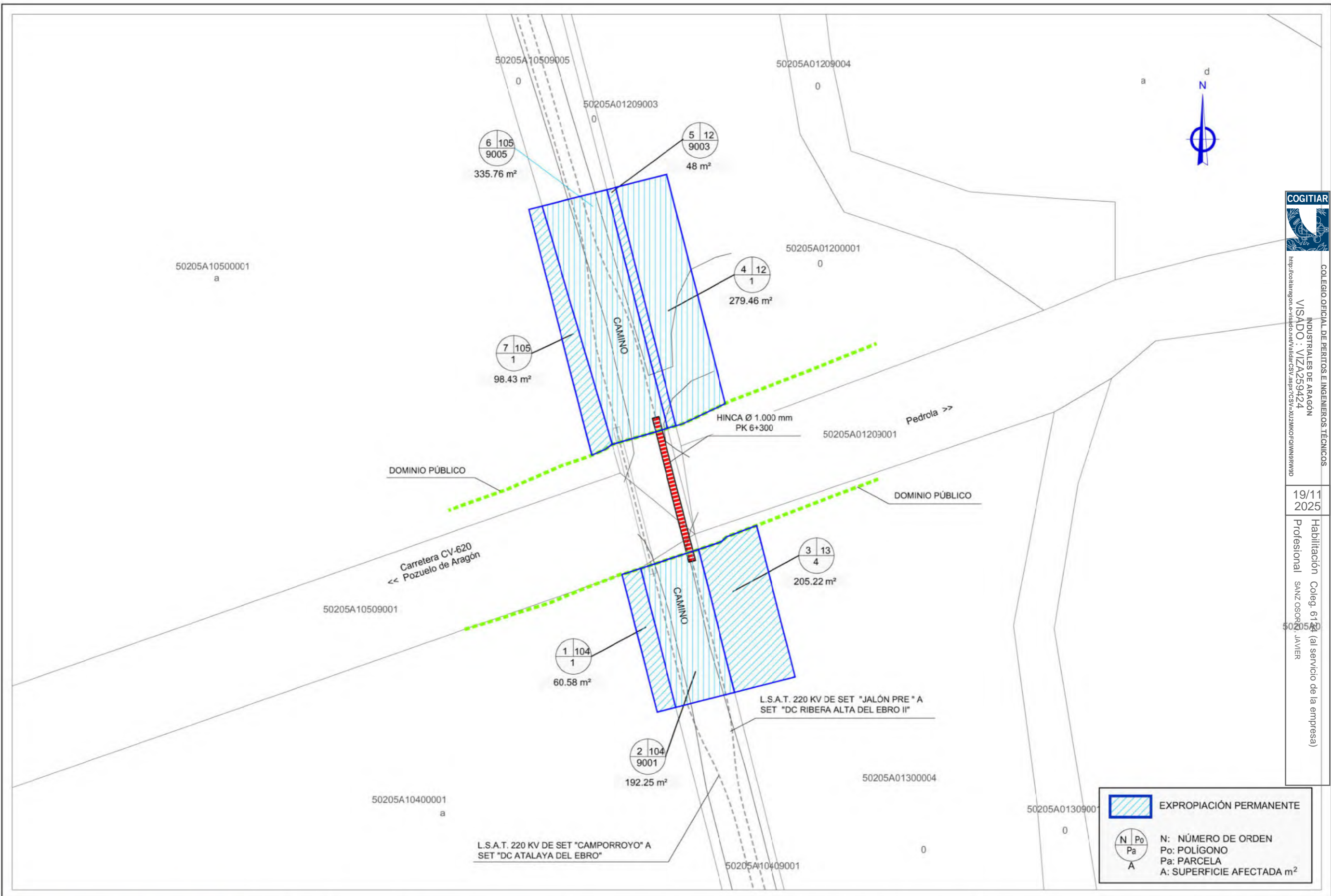
AUTORES DEL PROYECTO:
NOELIA CASTRO MARTÍN, Ingeniero Civil, Colegiado N.º 24.901
INMACULADA COSCULLUELA, Ingeniero Técnico Topógrafo, Colegiado N.º 2.850

TÍTULO:
CRUCE CV-620 LÍNEA SUBTERRÁNEA ALTA TENSIÓN 220kV DE SUBESTACIÓN "JALÓN PRE" A SUBESTACIÓN "RIBERA ALTA DEL EBRO" (POSICIÓN DC RIBERA ALTA DEL EBRO II) EN T.M. DE PEDROLA (ZARAGOZA)

FECHA:
NOVIEMBRE 2025
25034

PLANO:
SEÑALIZACIÓN DURANTE LAS OBRAS OBRAS FUERA DE LA CALZADA
VERSIÓN : 1 ESCALA : SIN ESCALA ORIGINAL UNE-A3

Nº PLANO :
7
HOJA:
1



COGITAR
INDUSTRIALES DE ARAGÓN
VISADO: VIZA259424
http://colibragon.e-visado.net/validarCSV.aspx?CSV=AJUMKOPQIMNBNR990

COLEGIO OFICIAL DE PERITOS E INGENIEROS TÉCNICOS
19/11
2025
Habilitación Coleg. 6128 (al servicio de la empresa)
Profesional SANZ OSORIO JAVIER

CRUCE CV-620 LÍNEA SUBTERRÁNEA ALTA TENSIÓN 220KV DE SUBESTACIÓN
"JALÓN PRE" A SUBESTACIÓN "RIBERA ALTA DEL EBRO" (POSICIÓN DC RIBERA



COLEGIO OFICIAL DE PERITOS E INGENIEROS TÉCNICOS
INDUSTRIALES DE ARAGÓN
VISADO : **VIZ-259/14**
<http://cofiteuragon.e-visado.net/vvalida.html>

9/11
025

Habilitación Profesional Coleg. 6134 (al servicio de la empresa)
SANZ OSORIO, JAVIER

ALTA DEL EBRO

PRESUPUESTO



COLEGIO OFICIAL DE PERITOS E INGENIEROS TÉCNICOS
INDUSTRIALES DE ARAGÓN
VISADO : VIZA259424
<http://cogitaragon.e-visado.net/ValidarCSV.aspx?CSV=XU2MKOFQIWN9RW9D>

19/11
2025

Habilitación Coleg: 6134 (al servicio de la empresa)
Profesional SANZ OSORIO, JAVIER

CRUCE CV-620 LÍNEA SUBTERRÁNEA ALTA TENSIÓN 220KV DE SUBESTACIÓN
"JALÓN PRE" A SUBESTACIÓN "RIBERA ALTA DEL EBRO" (POSICIÓN DC RIBERA



COLEGIO OFICIAL DE PERITOS E INGENIEROS TÉCNICOS
INDUSTRIALES DE ARAGÓN
VISADO : **VIA-259-A-24**
<http://cogitaragon.e-visado.net/Validacion.aspx?ID=259-A-24>

9/11
025

Habilitación Coleg. 6134 (al servicio de la empresa)
Profesional SANZ OSORIO, JAVIER

LA RIBERA



COLEGIO OFICIAL DE PERITOS E INGENIEROS TÉCNICOS
INDUSTRIALES DE ARAGÓN
VISADO : VIZA259424
<http://cogitaragon.e-visado.net/ValidarCSV.aspx?CSV=XU2MKOFQIWN9RW9D>

19/11
2025

Habilitación Profesional Coleg. 6134 (al servicio de la empresa)
SANZ OSORIO, JAVIER

CRUCE CV-620 L.S.A.T. JALON-RIBERA II

MEDICIONES

Resumen Uds Longitud Anchura Altura Parciales Cantidad

CAPÍTULO C01 ACONDICIONAMIENTO ZONA DE TRABAJO Y ACCESOS

ud Localización y marcado de servicios existentes

Localización de los servicios existentes afectados por las obras, mediante cata o georradar con medios mecánicos o manuales, señalización con hito y posterior relleno. Puntos de localización en quiebros, puntos singulares y en la longitud de la Hinca y zona de trabajo.

Los servicios de de telefónica, electricidad y gas deberán estar autorizados por las compañías suministradoras.

2	1.00			2.00	
					2.00
					<u>2.00</u>

m2 Desbroce, despeje y extendido

Desbroce y despeje de zona de trabajo, con retirada de tierra vegetal (hasta un espesor de 20 cm), maleza, plantas, arbustos y arbolado, incluso des-toconado, carga y transporte a lugar de empleo o vertedero autorizado y extendido de tierra vegetal, rasanteo de la superficie resultante y compactación en zonas de terraplenados.

A acceso a zona de entrada	1	20.00	6.00	0.20	24.00	
Zona de Hincado	1	20.00	10.00	0.20	40.00	
Acceso a zona de salida	1	20.00	6.00	0.20	24.00	
Zona de montaje de Tuberías	1	25.00	10.00	0.20	50.00	138.00
						<u>138.00</u>

m3 Excavación en zanjas o emplazamientos

Excavación en zanjas o emplazamientos, en cualquier clase de terreno, incluido roca, reperfilado de fondos y taludes, con medios mecánicos o manuales, incluso apilado y acopio de los productos de la excavación, incluso agotamiento. Transporte de los productos sobrantes a vertedero autorizado o acopios. Medida en su perfil natural.

Entrada Hinca Zanja	1	5.00	2.00	2.00	20.00	
Salida Hinca Zanja	1	5.00	2.00	2.00	20.00	
Balsa lodos	1	5.00	5.00	1.50	37.50	77.50
						<u>77.50</u>

m3 Excavación en la explanación

Excavación en la explanación a cielo abierto en cualquier clase de terreno y profundidad, incluso roca. Incluye nivelación, reperfilado y compactación de la superficie resultante y selección del material excavado, con carga y transporte a vertedero autorizado para tierras, medido sobre el perfil teórico de proyecto.

A acceso a zona de entrada	0.5	20.00	6.00	0.10	6.00	
Zona de Hincado	0.5	20.00	10.00	0.10	10.00	
Acceso a zona de salida	0.5	20.00	6.00	0.10	6.00	
Zona de montaje de Tuberías	0.5	25.00	10.00	0.10	12.50	34.50
						<u>34.50</u>



COLEGIO OFICIAL DE PERITOS E INGENIEROS TÉCNICOS
INDUSTRIALES DE ARAGÓN
VISADO : VIZA259424
<http://coi.ara.ragon.es/visado.nro/ValidarCSV.aspx?CSV=XU2MKOFQIMW9RW9D>

19/11
2025

Habilitación Coleg. 6134 (al servicio de la empresa)
Profesional SANZ OSORIO, JAVIER

CRUCE CV-620 L.S.A.T. JALON-RIBERA II

MEDICIONES

Resumen	Uds	Longitud	Anchura	Altura	Parciales	Cantidad
---------	-----	----------	---------	--------	-----------	----------

m3 Terraplén productos de la excavación o de préstamos

Terraplén con material procedente de la excavación o de préstamos, que cumpla las características definidas en el pliego de condiciones. Incluso transporte desde lugar de excavación, extendido, humectado y compactado al 95% PM en capas de menos de 40 cm, medido el volumen de tierras una vez compactadas sobre el perfil teórico.

A acceso a zona de entrada	0.5	20.00	6.00	0.10	6.00	
Zona de Hincado	0.5	20.00	10.00	0.10	10.00	
Acceso a zona de salida	0.5	20.00	6.00	0.10	6.00	
Zona de montaje de Tuberías	0.5	25.00	10.00	0.10	12.50	34.50
						<u>34.50</u>

m3 Zahorra artificial

Zahorra artificial extendida y compactada al 100% P.M. procedente de préstamos. Medido el volumen extendido.

A acceso a zona de entrada	1	20.00	6.00	0.10	12.00	
Zona de Hincado	1	20.00	10.00	0.10	20.00	
Acceso a zona de salida	1	20.00	6.00	0.10	12.00	
Zona de montaje de Tuberías	1	25.00	10.00	0.10	25.00	69.00
						<u>69.00</u>

m2 Geotextil 300 gr/m2

Suministro y colocación de geotextil 300 gr/m2. Incluye parte proporcional de zunchos, anclajes y soldaduras.

Balsa de Lodos	1	10.00	10.00		100.00	100.00
						<u>100.00</u>

m2 Lámina impermeabilizante de polietileno esp. 1,50 mm.

Suministro y colocación de lámina de PE impermeabilizante de espesor 1,50 mm. Incluye parte proporcional de zunchos, anclajes y soldaduras.

Balsa de Lodos	1	10.00	10.00		100.00	100.00
						<u>100.00</u>



COLEGIO OFICIAL DE PERITOS E INGENIEROS TÉCNICOS
INDUSTRIALES DE ARAGÓN
VISADO : VIZA259424
<http://coigitaragon.e-visado.na/ValidarCSV.aspx?CSV=XU2MKOFQIMW9RW9D>

19/11
2025

Habilitación Coleg. 6134 (al servicio de la empresa)
Profesional SANZ OSORIO, JAVIER

CRUCE CV-620 L.S.A.T. JALON-RIBERA II

MEDICIONES

Resumen	Uds	Longitud	Anchura	Altura	Parciales	Cantidad
---------	-----	----------	---------	--------	-----------	----------

CAPÍTULO C02 PERFORACIÓN DIRIGIDA

ud Transporte de equipo PHD

Parte proporcional de transporte a obra de maquinaria y equipo de PHD.

Transporte a obra y retirada	0.1				0.10	0.10
						<u>0.10</u>

ud Transporte entre tajos de equipo PHD

Transporte entre tajos de maquinaria y equipo de PHD.

Transporte entre tajos distinta ubicación	1	0.25			0.25	
Transporte entre tajos misma ubicación	1	0.25			0.25	0.50
						<u>0.50</u>

m Suministro de agua y gestión de lodos

Suministro de agua y gestión de lodos por metro lineal de perforación según diámetro.

Diam 1000	1	23.00	1,000.00		23,000.00	23,000.00
						<u>23,000.00</u>

m Perforación Horizontal dirigida para tubería PEAD DN 1000 mm

Perforación horizontal dirigida para la instalación de un tubo DN 1000 mm PEAD-100, PN-10, en tierras.

	1	23.00			23.00	23.00
						<u>23.00</u>

m Suministro y soldadura de Tubería PEAD DN 1000 mm

Suministro y colocación de tubería DN 1000 mm PEAD-100, PN-10. Incluye parte proporcional de soldaduras y medios auxiliares.

	1	23.00			23.00	23.00
						<u>23.00</u>



COLEGIO OFICIAL DE PERITOS E INGENIEROS TÉCNICOS
INDUSTRIALES DE ARAGÓN
VISADO : VIZA259424
<http://cogitaragon.e-visado.na/ValidarCSV.aspx?CSV=XU2MKOFQIWN9RW9D>

19/11
2025

Habilitación Coleg. 6134 (al servicio de la empresa)
Profesional SANZ OSORIO, JAVIER

CRUCE CV-620 L.S.A.T. JALON-RIBERA II



MEDICIONES

Resumen	Uds	Longitud	Anchura	Altura	Parciales	Cantidad
ud Collarín separador con ruedas para tubería DN 1000 mm.						
Collarín separador para tubería DN 1000 mm, compuesto de pletina metálica y tres puntos de apoyo con ruedas, para una carga de 200 kg por rueda, protegido con pintura antioxidante, según planos, incluso colocación de collarines sobre los tubos e introducción en tubería hincada.						
Cada metro	1	23.00			23.00	23.00
						23.00
m Tubo PE 250 mm. Canalizaciones						
Suministro de tubo PE 250 para canalizaciones eléctricas. Incluso cable guía y parte proporcional de colocación dentro de la hinca.						
2m +Longitud de hinca	6	25.00			150.00	150.00
						150.00
m Tubo PE 125 mm. Canalizaciones						
Suministro de tubo PE 125 para canalizaciones eléctricas. Incluso cable guía y parte proporcional de colocación dentro de la hinca.						
2m + longitud de hinca	2	25.00			50.00	50.00
						50.00
m Tubo PE 90 mm. Canalizaciones						
Suministro de tubo PE 200 para canalizaciones eléctricas. Incluso cable guía y parte proporcional de colocación dentro de la hinca.						
2m + longitud de hinca	4	25.00			100.00	100.00
						100.00
m Sellado de embocaduras						
Ayudas al entubado de cables.						
Diam 1000	2				2.00	2.00
						2.00
m Ayudas al entubado de cables						
Ayudas al entubado de cables.						
2m +longitud de hinca	12	25.00			300.00	300.00
						300.00



COLEGIO OFICIAL DE PERITOS E INGENIEROS TÉCNICOS
 INDUSTRIALES DE ARAGÓN
 VISADO : VIZA259424
<http://cogitaragon.e-visado.na/ValidarCSV.aspx?CSV=XU2MKOFQIWN9RW9D>

19/11
 2025

Habilitación Coleg. 6134 (al servicio de la empresa)
 Profesional SANZ OSORIO, JAVIER

MEDICIONES

Resumen Uds Longitud Anchura Altura Parciales Cantidad

CAPÍTULO C03 REPOSICIÓN DE TERRENOS

m3 Relleno de zanjas o emplazamientos

Relleno y compactado de tierras procedente de la excavación o acopios, realizado con medios manuales o mecánicos, con vertido en tongadas de 25 cm de espesor máximo antes de compactar, incluso regado, tendido y compactado con pisón mecánico o "rana" al 95% p.M. medido el volumen de tierras una vez compactadas sobre el perfil teórico.

Entada Hinca	1	5.00	2.00	2.00	20.00	
Salida Hinca	1	5.00	2.00	2.00	20.00	
Balsa lodos	1	5.00	5.00	1.50	37.50	77.50
						<u>77.50</u>

m3 Excavación en la explanación

Excavación en la explanación a cielo abierto en cualquier clase de terreno y profundidad, incluso roca. Incluye nivelación, reperfilado y compactación de la superficie resultante y selección del material excavado, con carga y transporte a vertedero autorizado para tierras, medido sobre el perfil teórico de proyecto.

Retirada de zahorras						
A acceso a zona de entrada	1	20.00	6.00	0.10	12.00	
Zona de Hincado	1	20.00	10.00	0.10	20.00	
Acceso a zona de salida	1	20.00	6.00	0.10	12.00	
Zona de montaje de Tuberías	1	20.00	10.00	0.10	20.00	64.00
						<u>64.00</u>

m2 Extendido de Tierra vegetal y reposición de terreno

Reposición de terreno de zona de trabajo, extendido y rasanteo de material procedente de excavación y extendido de tierra vegetal desde caballón de acopio a pie del talud proyectado. Incluye el refino de taludes mediante medios mecánicos acorde a los límites de la obra.

Extendido de tierra vegetal						
A acceso a zona de entrada	1	20.00	6.00	0.20	24.00	
Zona de Hincado	1	20.00	10.00	0.20	40.00	
Acceso a zona de salida	1	20.00	6.00	0.20	24.00	
Zona de montaje de Tuberías	1	25.00	10.00	0.20	50.00	138.00
						<u>138.00</u>



COLEGIO OFICIAL DE PERITOS E INGENIEROS TÉCNICOS
INDUSTRIALES DE ARAGÓN
VISADO : VIZA259424
<http://coigitaragon.e-visado.na8/ValidarCSV.aspx?CSV=XU2MKOFQIWN9RW9D>

19/11
2025

Habilitación Coleg. 6134 (al servicio de la empresa)
Profesional SANZ OSORIO, JAVIER

MEDICIONES

Resumen	Uds	Longitud	Anchura	Altura	Parciales	Cantidad
---------	-----	----------	---------	--------	-----------	----------

CAPÍTULO C04 GESTIÓN DE RESIDUOS

tn Transporte y canon de residuos de la construcción

Transporte y canon de vertedero de la construcción, para escombros mixtos. Incluso parte proporcional de caracterización inicial, emisión de documento de aceptación, gestión administrativa de los documentos de control, seguimiento de los residuos gestionados y documentación complementaria necesaria.

Material balsa	1	5.00	5.00	0.05	1.25	
Imprevistos	1	10.00		2.50	25.00	26.25
						<u>26.25</u>



COLEGIO OFICIAL DE PERITOS E INGENIEROS TÉCNICOS INDUSTRIALES DE ARAGÓN
VISADO : VIZA259424
<http://cogitaragon.e-visado.na/ValidarCSV.aspx?CSV=XU2MKOFQIWN9RW9D>

19/11
2025

Habilitación Profesional Coleg. 6134 (al servicio de la empresa)
SANZ OSORIO, JAVIER

CRUCE CV-620 L.S.A.T. JALON-RIBERA II



MEDICIONES

Resumen	Uds	Longitud	Anchura	Altura	Parciales	Cantidad
---------	-----	----------	---------	--------	-----------	----------

CAPÍTULO C05 SEGURIDAD Y SALUD

ud Seguridad y Salud

Presupuesto de proyecto de seguridad y salud.

0.015	1.00	84,516.00		1,267.74		
						1,267.74
						<u>1,267.74</u>



COLEGIO OFICIAL DE PERITOS E INGENIEROS TÉCNICOS
INDUSTRIALES DE ARAGÓN
VISADO : VIZA259424
<http://cogitaragon.es/visado.nsf/ValidarCSV.aspx?CSV=XU2MKOFQIWN9RW9D>

19/11
2025

Habilitación Coleg: 6134 (al servicio de la empresa)
Profesional SANZ OSORIO, JAVIER

MEDICIONES

Resumen Uds Longitud Anchura Altura Parciales Cantidad

CAPÍTULO C06 GEOTECNIA

pp Informe geotécnico

Parte proporcional de trabajos de geotecnia, compuesto por:

1.- TRABAJO DE CAMPO

1 ud. Traslado equipo de sondeos y personal

9 ud. Traslado entre sondeos

80 m. de sondeo en cualquier tipo de terreno mayoritariamente gravas, incluso

testificación.

20 ud. Ensayo S.P.T. (UNE EN ISO 22,476-3)

10 ud Toma de muestra inalterada

30 Caja portatestigos plastificada

80 Suministro de agua a pie de sondeo

2.- TRABAJO DE LABORATORIO

10 ud. Apertura y descripción de la muestra.

10 ud. Límites líquido y plástico UNE 103,103-104

10 ud. Granulometría UNE 103,101

5 ud. Compresión simple UNE-EN ISO 17892-7

5 ud. Sulfatos en suelo UNE 83963

2 ud. Colapso NLT 254 / UNE 103,406

3.- INFORME

5 ud Informe geotécnico

0.1

0.10

0.10

0.10



COLEGIO OFICIAL DE PERITOS E INGENIEROS TÉCNICOS
INDUSTRIALES DE ARAGÓN
VISADO : VIZA259424
<http://coigitaragon.e-visado.na/ValidarCSV.aspx?CSV=XU2MKOFQIMW9RW9D>

19/11
2025

Habilitación Coleg: 6134 (al servicio de la empresa)
Profesional SANZ OSORIO, JAVIER

CRUCE CV-620 LÍNEA SUBTERRÁNEA ALTA TENSIÓN 220KV DE SUBESTACIÓN "JALÓN PRE" A SUBESTACIÓN "RIBERA ALTA DEL EBRO" (POSICIÓN DC RIBERA



COLEGIO OFICIAL DE PERITOS E INGENIEROS TÉCNICOS INDUSTRIALES DE ARAGÓN
VISADO : <http://cogitaragon.e-visado.net/Validacion.aspx?ID=259424>

9/11
025

Habilitación Coleg. 6134 (al servicio de la empresa)
Profesional SANZ OSORIO, JAVIER

PRESUPUESTO



COLEGIO OFICIAL DE PERITOS E INGENIEROS TÉCNICOS
INDUSTRIALES DE ARAGÓN
VISADO : VIZA259424
<http://cogitaragon.e-visado.net/ValidarCSV.aspx?CSV=XU2MKOFQIWN9RW9D>

19/11
2025

Habilitación Profesional Coleg. 6134 (al servicio de la empresa)
SANZ OSORIO, JAVIER

CRUCE CV-620 L.S.A.T. JALON-RIBERA II



PRESUPUESTO Y MEDICIONES

Resumen	Uds	Longitud	Anchura	Altura	Parciales	Cantidad	Precio	Importe
CAPÍTULO C02 PERFORACIÓN DIRIGIDA								
ud Transporte de equipo PHD								
Parte proporcional de transporte a obra de maquinaria y equipo de PHD.								
Transporte a obra y retirada	0.1				0.10	0.10		1,500.00
						0.10	15,000.00	1,500.00
ud Transporte entre tajos de equipo PHD								
Transporte entre tajos de maquinaria y equipo de PHD.								
Transporte entre tajos distinta ubicación	1	0.25			0.25			490.00
Transporte entre tajos misma ubicación	1	0.25			0.25	0.50		490.00
						0.50	2,980.00	1,490.00
m Suministro de agua y gestión de lodos								
Suministro de agua y gestión de lodos por metro lineal de perforación según diámetro.								
Diam 1000	1	23.00	1,000.00		23,000.00	23,000.00		0,120.00
						23,000.00	0.44	10,120.00
m Perforación Horizontal dirigida para tubería PEAD DN 1000 mm								
Perforación horizontal dirigida para la instalación de un tubo DN 1000 mm PEAD-100, PN-10, en tierras.								
	1	23.00			23.00	23.00		31,308.75
						23.00	1,361.25	31,308.75
m Suministro y soldadura de Tubería PEAD DN 1000 mm								
Suministro y colocación de tubería DN 1000 mm PEAD-100, PN-10. Incluye parte proporcional de soldaduras y medios auxiliares.								
	1	23.00			23.00	23.00		8,595.50
						23.00	808.50	18,595.50

COGITAR

COLEGIO OFICIAL DE PERITOS E INGENIEROS TÉCNICOS
INDUSTRIALES DE ARAGON
VISADO : VIZA259423
http://cohitragon.e-visado.na/ValidarCSV.aspx?C=AR-XU2MNC01SCMWN9RW9D

19/11
2025

Perforación Coleg. 6134 (a servicio de la empresa)
Perforación SANZ OSORIO, JAEER

CRUCE CV-620 L.S.A.T. JALON-RIBERA II



PRESUPUESTO Y MEDICIONES

Resumen	Uds	Longitud	Anchura	Altura	Parciales	Cantidad	Precio	Importe
ud Collarín separador con ruedas para tubería DN 1000 mm.								
Collarín separador para tubería DN 1000 mm, compuesto de pletina metálica y tres puntos de apoyo con ruedas, para una carga de 200 kg por rueda, protegido con pintura antioxidante, según planos, incluso colocación de collarines sobre los tubos e introducción en tubería hincada.								
Cada metro	1	23.00			23.00	23.00		220.00
						23.00		220.00
m Tubo PE 250 mm. Canalizaciones								
Suministro de tubo PE 250 para canalizaciones eléctricas. Incluso cable guía y parte proporcional de colocación dentro de la hinca.								
2m +Longitud de hinca	6	25.00			150.00			
						150.00		
						150.00	22.64	3396.00
m Tubo PE 125 mm. Canalizaciones								
Suministro de tubo PE 125 para canalizaciones eléctricas. Incluso cable guía y parte proporcional de colocación dentro de la hinca.								
2m + longitud de hinca	2	25.00			50.00			
						50.00		
						50.00	14.91	745.50
m Tubo PE 90 mm. Canalizaciones								
Suministro de tubo PE 200 para canalizaciones eléctricas. Incluso cable guía y parte proporcional de colocación dentro de la hinca.								
2m + longitud de hinca	4	25.00			100.00			
						100.00		
						100.00	11.79	1179.00
m Sellado de embocaduras								
Ayudas al entubado de cables.								
Diam 1000	2				2.00			
						2.00		
						2.00	288.58	577.16
m Ayudas al entubado de cables								
Ayudas al entubado de cables.								
2m +longitud de hinca	12	25.00			300.00			
						300.00		
						300.00	3.10	930.00
TOTAL CAPÍTULO C02 PERFORACIÓN DIRIGIDA								74,901.91

COGITAR

COL EGIO OFICIAL DE PERITOS E INGENIEROS TÉCNICOS
 INDUSTRIALES DE SAN ANTON DE LA ALFRANCA
 VISADO : VIZA223428
 http://coi.ingenios-visado.navalvalidera.cstv.arenas7.com/CSJXU2MKOFQIWM9RW9D

060.00
 5060.00
 806.00
 3396.00
 745.50
 2025
 745.50
 1179.00
 1179.00
 577.16
 577.16
 930.00

Profesional Colegiado nº 634 (al servicio de la empresa)
 SANZOSO, JAVIER

CRUCE CV-620 L.S.A.T. JALON-RIBERA II



PRESUPUESTO Y MEDICIONES

Resumen Uds Longitud Anchura Altura Parciales Cantidad Precio Importe

CAPÍTULO C04 GESTIÓN DE RESIDUOS

tn Transporte y canon de residuos de la construcción

Transporte y canon de vertedero de la construcción, para escombros mixtos. Incluso parte proporcional de caracterización inicial, emisión de documento de aceptación, gestión administrativa de los documentos de control, seguimiento de los residuos gestionados y documentación complementaria necesaria.

Material balsa	1	5.00	5.00	0.05	1.25			
Imprevistos	1	10.00		2.50	25.00	26.25		
						<u>26.25</u>	18.25	

TOTAL CAPÍTULO C04 GESTIÓN DE RESIDUOS



COLEGIO OFICIAL DE PERITOS E INGENIEROS TÉCNICOS
 DE INGENIEROS TÉCNICOS DE ARAGÓN
 D.N.I. VIZA259424
<http://coitaragon.es/validarCSV.aspx?CSV=XU2MKOFQIWN9RW9D>

19/11
2025

Habilitación Profesional Coleg. 6134 (al servicio de la empresa)
 SANZ OSORIO, JAVIER

479.06
479.06
479.06

CRUCE CV-620 LÍNEA SUBTERRÁNEA ALTA TENSIÓN 220KV DE SUBESTACIÓN "JALÓN PRE" A SUBESTACIÓN "RIBERA ALTA DEL EBRO" (POSICIÓN DC RIBERA



COLEGIO OFICIAL DE PERITOS E INGENIEROS TÉCNICOS INDUSTRIALES DE ARAGÓN
VISADO : <http://cogitaragon.e-visado.net/Validador.aspx?ID=259424>

9/11
025

Habilitación Coleg. 6134 (al servicio de la empresa)
Profesional SANZ OSORIO, JAVIER

RESUMEN DEL PRESUPUESTO



COLEGIO OFICIAL DE PERITOS E INGENIEROS TÉCNICOS
INDUSTRIALES DE ARAGÓN
VISADO : VIZA259424
<http://cogitaragon.e-visado.net/ValidarCSV.aspx?CSV=XU2MKOFQIWN9RW9D>

19/11
2025

Habilitación Profesional Coleg. 6134 (al servicio de la empresa)
SANZ OSORIO, JAVIER

CRUCE CV-620 L.S.A.T. JALON-RIBERA II RESUMEN DE PRESUPUESTO

CAPITULO	RESUMEN	IMPORTE
C01	ACONDICIONAMIENTO ZONA DE TRABAJO Y ACCESOS ..	7,173.51
C02	PERFORACIÓN DIRIGIDA.....	74,901.91
C03	REPOSICIÓN DE TERRENOS.....	730.07
C04	GESTIÓN DE RESIDUOS.....	479.06
C05	SEGURIDAD Y SALUD	1,267.74
C06	GEOTECNIA	1,231.00
PRESUPUESTO DE EJECUCIÓN MATERIAL		85,783.29
21% I.V.A		18,014.49
PRESUPUESTO BASE DE LICITACIÓN		103,797.78

Asciende el presupuesto a la expresada cantidad de CIENTO TRES MIL SETECIENTOS NOVENTA Y SIETE EUROS con SETENTA Y OCHO CÉNTIMOS

Zaragoza, noviembre de 2025.



Noelia Castro Martín
Ingeniero Civil
Colegiada n.º 24.961



COLEGIO OFICIAL DE PERITOS E INGENIEROS TÉCNICOS
 INDUSTRIALES DE ARAGÓN
 VISADO : VIZA259424
<http://coitaragon.e-visado.na/ValidarCSV.aspx?CSV=XU2MKOFQIMW9RW9D>

19/11
2025

Habilitación Coleg. 6134 (al servicio de la empresa)
 Profesional SANZ OSORIO, JAVIER



COLEGIO OFICIAL DE PERITOS E INGENIEROS TÉCNICOS
INDUSTRIALES DE ARAGÓN
VISADO : VIZA259424
<http://cogitaragon.es/visado.nsf/ValidarCSV.aspx?CSV=XU2MKOFQIWN9RW9D>

19/11
2025

Habilitación Coleg: 6134 (al servicio de la empresa)
Profesional SANZ OSORIO, JAVIER

2. PLANOS

2.1. Lista de planos

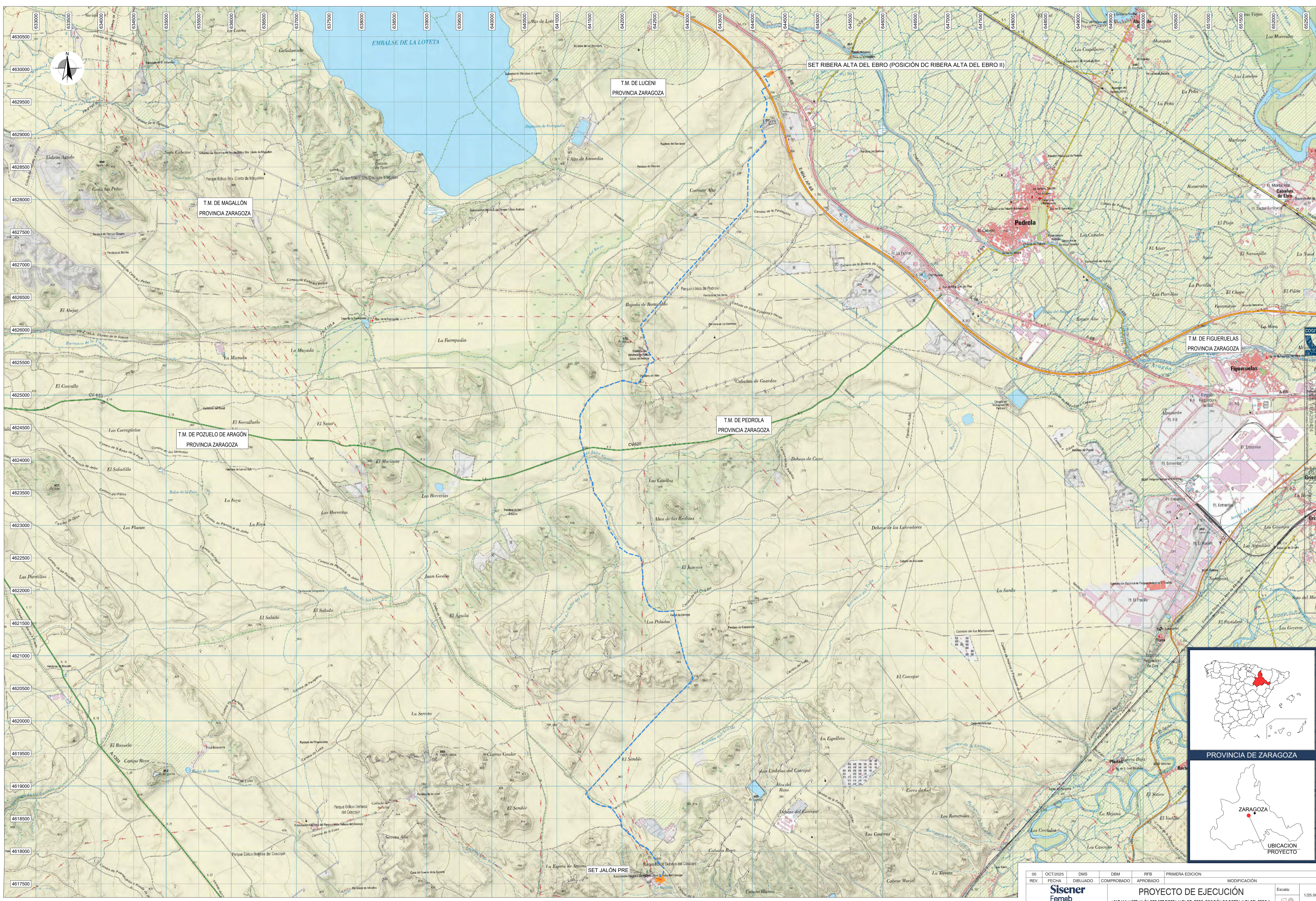
Situación (1/25.000).....	25-1003-08 02-01-001-00
Emplazamiento (1/10.000).....	25-1003-08 02-01-002-00
Planta y Perfil.....	25-1003-08 02-01-004-00



COLEGIO OFICIAL DE PERITOS E INGENIEROS TÉCNICOS
INDUSTRIALES DE ARAGÓN
VISADO : VIZA259424
<http://cogitaragon.e-visado.neta/ValidarCSV.aspx?CSV=XU2MKOFQIWN9RW9D>

19/11
2025

Habilitación Coleg. 6134 (al servicio de la empresa)
Profesional SANZ OSORIO, JAVIER

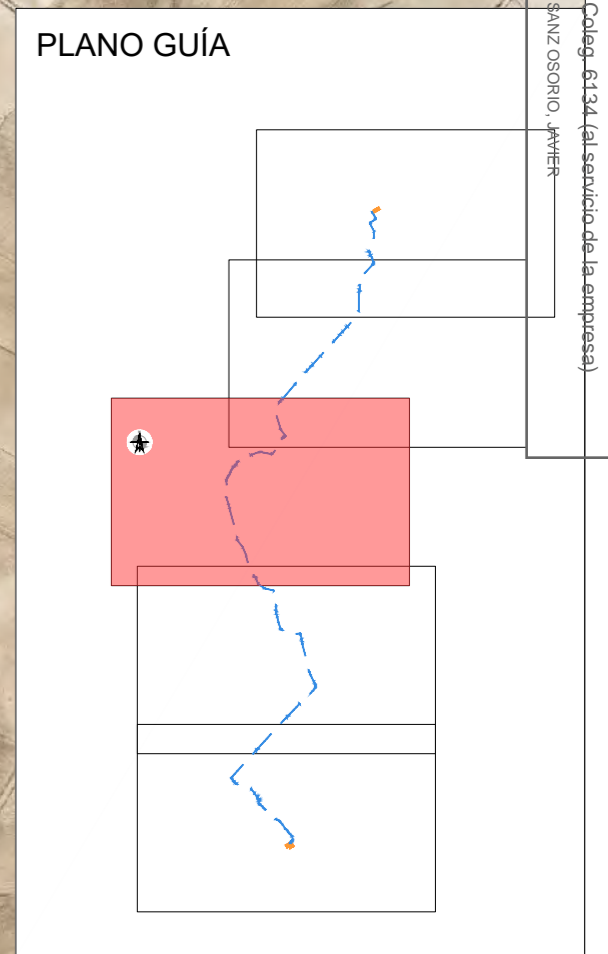


Cada copia impresa de este documento es un documento independiente de responsabilidad propia. No se garantiza la exactitud de los datos ni la vigencia de la información. Toda información adicional debe consultarse en el expediente de obra. No se permite la explotación económica ni la transformación de esta obra. Queda permitida la impresión en su totalidad. Reservados todos los derechos. No se permite la explotación económica ni la transformación de esta obra. Queda permitida la impresión en su totalidad. Reservados todos los derechos. No se permite la explotación económica ni la transformación de esta obra. Queda permitida la impresión en su totalidad. Reservados todos los derechos.

LEYENDA	LSAT 220kV SET JALÓN PRE-SET RIBERA ALTA DEL EBRO (POSICIÓN DC RIBERA ALTA DEL EBRO II) (OBJETO DE PROYECTO)
	SUBESTACIÓN
	LÍMITE TÉRMINO MUNICIPAL

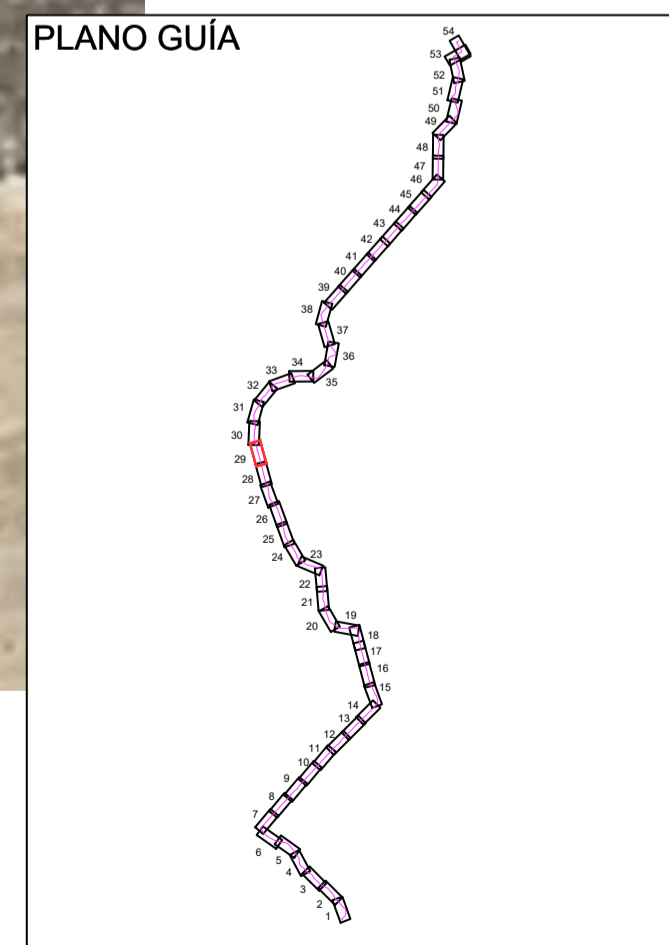
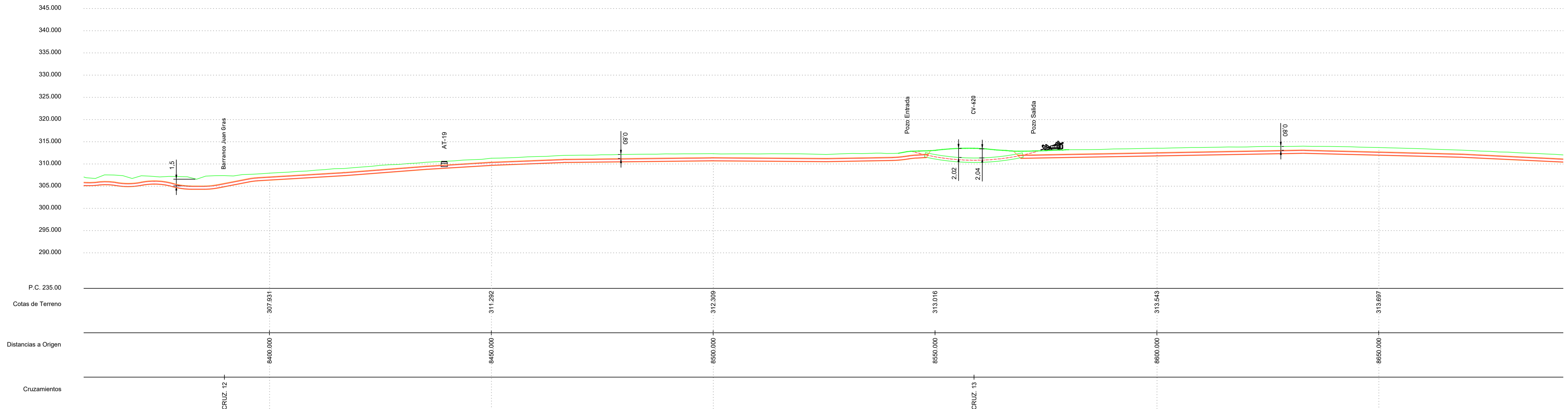


00	OCT/2025	DMS	DBM	RFB	PRIMERA EDICIÓN		
REV.	FECHA	DIBUJADO	COMPROBADO	APROBADO	MODIFICACIÓN		
Sisener Femab		PROYECTO DE EJECUCIÓN				Escala:	1/25.000
Data Center Ribera Alta del Ebro		LSAT 220kV SET JALÓN PRE-SET RIBERA ALTA DEL EBRO (POSICIÓN DC RIBERA ALTA DEL EBRO II) ZARAGOZA				Revisión:	00
Fecha:		Nombre:				Hoja:	01
Comprobado:		Aprobado:				Siguiente:	-
Dibujado:		Comprobado:				PLANO SITUACIÓN	
Aprobado:		RFB				SEPARATA PARA DIPUTACION PROVINCIAL DE ZARAGOZA	
						25-1003-08 02-01-001-00	



LEYENDA	DESCRIPCIÓN
	LSAT 220kV SET JALÓN PRE-SET RIBERA ALTA DEL EBRO (POSICIÓN DC RIBERA ALTA DEL EBRO II) (OBJETO DE PROYECTO)
	LSAT 220kV (NO OBJETO DE PROYECTO)
	SUBESTACIÓN
	LÍMITE TÉRMINO MUNICIPAL

REV.	FECHA	DMS DIBUJADO	DBM COMPROBADO	RFB APROBADO	PRIMERA EDICION	MODIFICACIÓN
00	OCT/2025	DMS	DBM	RFB	PRIMERA EDICION	
<p>Sisener Femab Data Center Ribera Alta del Ebro</p> <p>PROYECTO DE EJECUCIÓN LSAT 220kV SET JALÓN PRE-SET RIBERA ALTA DEL EBRO (POSICIÓN DC RIBERA ALTA DEL EBRO II) ZARAGOZA</p> <p>PLANO EMPLAZAMIENTO SEPARATA PARA DIPUTACION PROVINCIAL DE ZARAGOZA CRUZAMIENTO Nº13. CTRA. CV-620</p>						
Escala:						1/10.000
Revisión:						00
Hoja:						01
Siguiente:						-
Código:						25-1003-08 02-01-002-00



LEYENDA

	LSAT 220kV SET JALÓN PRE-SET RIBERA ALTA DEL EBRO (POSICIÓN DC RIBERA ALTA DEL EBRO II) (OBJETO DE PROYECTO)
	OCCUPACIÓN PERMANENTE SUBTERRÁNEA
	LSAT 220kV (NO OBJETO DE PROYECTO)
	CÁMARA DE EMPALME
	SUBSTACIÓN
	CRUZAMIENTO CON LÍNEA ELÉCTRICA AEREA
	CRUZAMIENTO CON LÍNEA ELÉCTRICA SUBTERRÁNEA
	CRUZAMIENTO CON AGUA
	CRUZAMIENTO CON CARRETERA
	CRUZAMIENTO CON VIA PECUARIA
	CRUZAMIENTO CON CAMINO
	CRUZAMIENTO CON GASEODUCTO
	CRUZAMIENTO CON FIBRA

COORDENADAS CRUZAMIENTOS

Nº CRUZAMIENTO	AFECCION	ORGANISMO	COORDENADAS	
			X	Y
12	Barranco Juan Gras	Confederación Hidrográfica Ebro	641444.33	462396.79
13	CV-620	Diputación Provincial de Zaragoza	641405.26	4624161.31

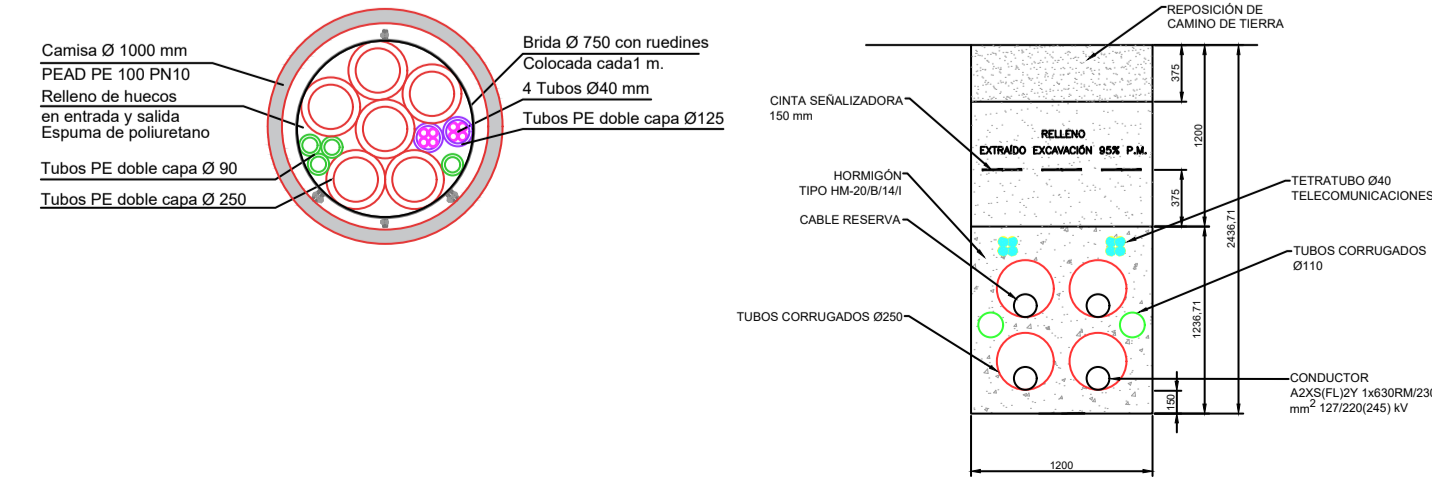
COORDENADAS ARQUETAS TELECOMUNICACIONES

UTM ETRS-89 HUSO-30		
AT	X	Y
AT-19	641434.25	4624045.34

COORDENADAS PHD

UTM ETRS-89 HUSO-30		
PHD	X	Y
PHD 01 (Pozo ataque)	643564.56	
PHD 01 (Pozo salida)	643581.57	

SECCIÓN HINCA L.S.A.T.



00	OCT/2025	DMS	DBM	RFB	PRIMERA EDICION
FECHA	DIBUJADO	COMPROBADO	APROBADO	MODIFICACION	
		PROYECTO DE EJECUCIÓN LSAT 220kV SET JALÓN PRE-SET RIBERA ALTA DEL EBRO (POSICIÓN DC RIBERA ALTA DEL EBRO II) ZARAGOZA			
Fecha: Nombre: Dibujado: OCT/2025 DMS Comprobado: OCT/2025 DBM Aprobado: OCT/2025 RFB		PLANO DE PLANTA Y PERFIL SUBTERRÁNEO SEPARATA PARA DIPUTACION PROVINCIAL DE ZARAGOZA CRUZAMIENTO N°13. CTRA. CV-620			
Escala: 1/500					Revisión: 00
					Hoja: 01
					Siguiendo: -
					25-1003-08 02-01-004-00