

# Manual básico de identidad corporativa



Se utilizará la versión verde sobre blanco en la mayoría de aplicaciones.

Reducción mínima:  
se recomienda no utilizar la versión  
con eslogan para versiones reducidas



Área de respeto



## Versiones

Versión con eslogan:  
para uso general



Versión sin eslogan:  
para usos de tamaño reducido



Versión con efecto desgastado:  
puede utilizarse en aplicaciones donde se aprecie la textura



Tipografías

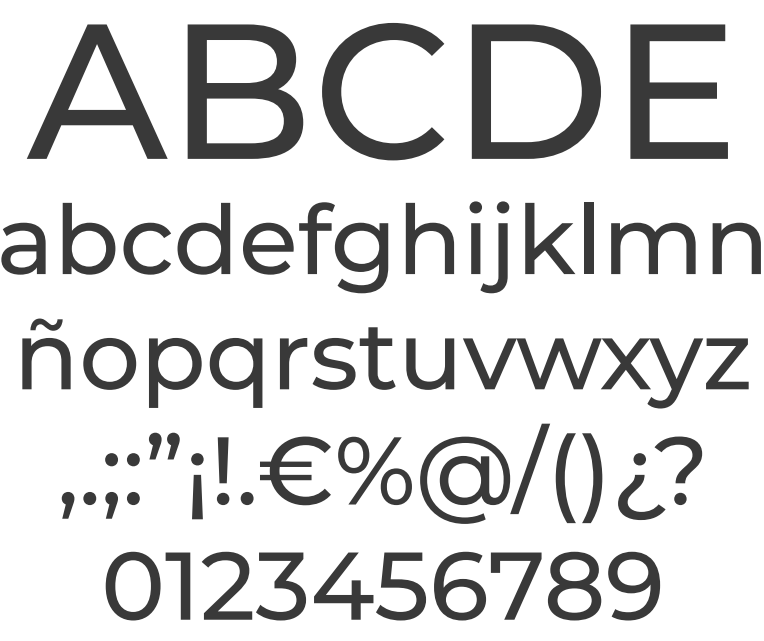
Tipografía principal

Roquen



Tipografía secundaria

Montserrat



## Colores

Color principal



RGB  
R: 91 G: 114 B: 75

HTML  
#5b724b

CMYK  
C: 80 M: 0 Y: 72 K: 35

PANTONE  
7730C

Color secundario



RGB  
R: 233 G: 174 B: 75

HTML  
#e9ae4b

CMYK  
C: 0 M: 40 Y: 90 K: 0

PANTONE  
1365C

Color secundario



RGB  
R: 100 G: 166 B: 157

HTML  
#64a69d

CMYK  
C: 70 M: 0 Y: 21 K: 0

PANTONE  
319C

Color secundario



RGB  
R: 238 G: 203 B: 50

HTML  
#eecb32

CMYK  
C: 0 M: 15 Y: 100 K: 0

PANTONE  
116C

Color secundario



RGB  
R: 61 G: 61 B: 61

HTML  
#3d3d3d

CMYK  
C: 0 M: 0 Y: 0 K: 90

PANTONE  
446C