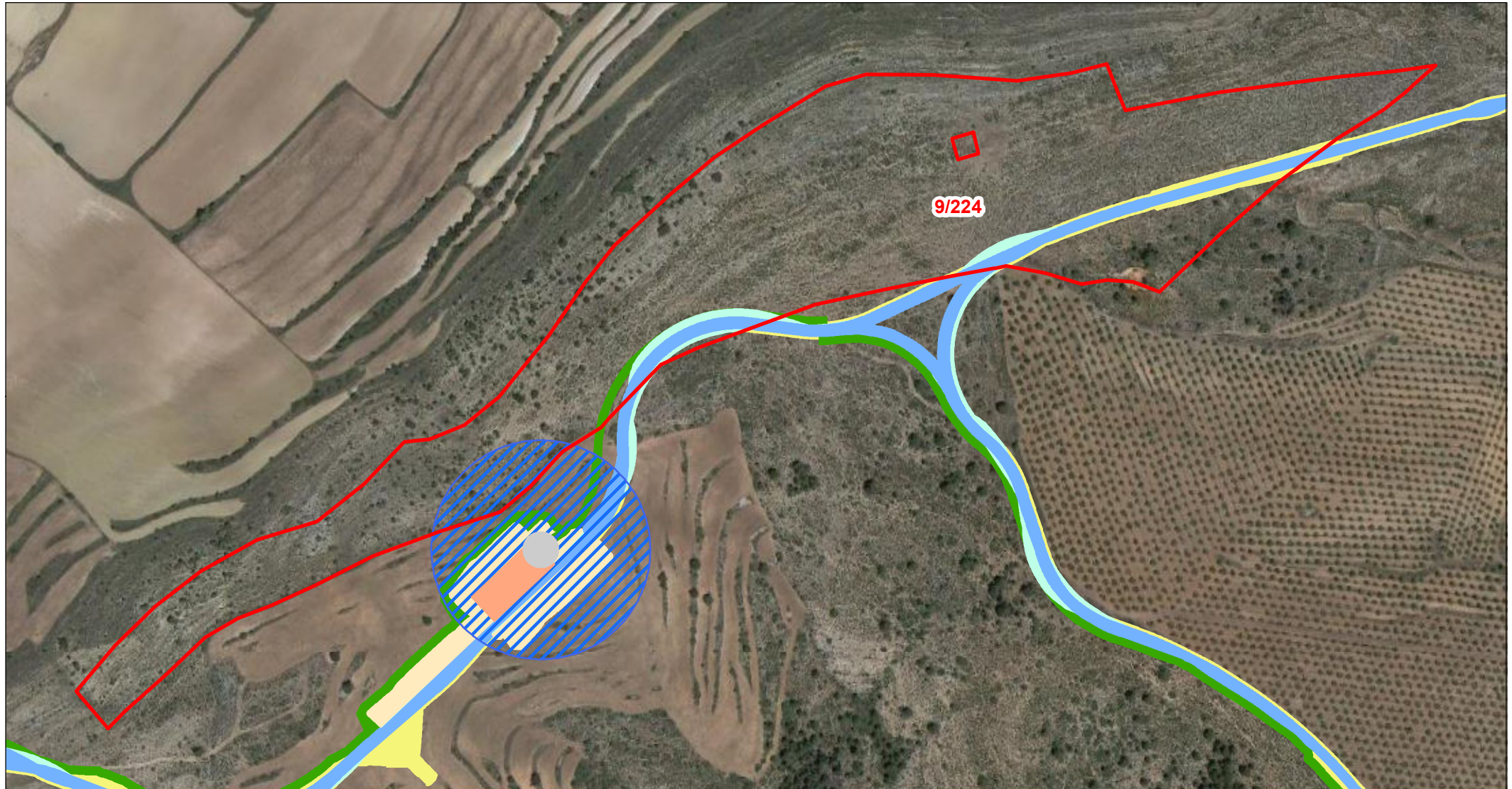


# ANEXO III: DOCUMENTACIÓN GRÁFICA



Departamento de Terrenos

## DATOS DE LA PARCELA:

REF. CATASTRAL: 44159A00900224  
POLÍGONO: 009  
PARCELA: 00224  
MUNICIPIO: Molinos

- PARCELA AFECTADA
- CIMENTACIÓN DE AEROGENERADOR
- VUELO DE AEROGENERADOR
- PLATAFORMAS DEFINITIVAS
- PLATAFORMAS TEMPORALES
- VIALES DEFINITIVOS
- VIALES TEMPORALES
- SERVIDUMBRE ZANJAS DE M.T.
- ZONAS DE OCUPACIÓN TEMPORAL
- TORRE DE PARQUE
- CENTRO DE SECCIONAMIENTO

Escala: 1:4.000



ORIGINAL: DIN A4

FECHA: 14/03/2024  
AUTOR: Dpto. Terrenos  
Nº PLANO: Plano 138 de 162  
FUENTE DE INFORMACIÓN: Dirección General de Catastro  
"Secretaría de Estado de Hacienda"

PROYECTO: Parque Eólico - GUADALOPILLO I