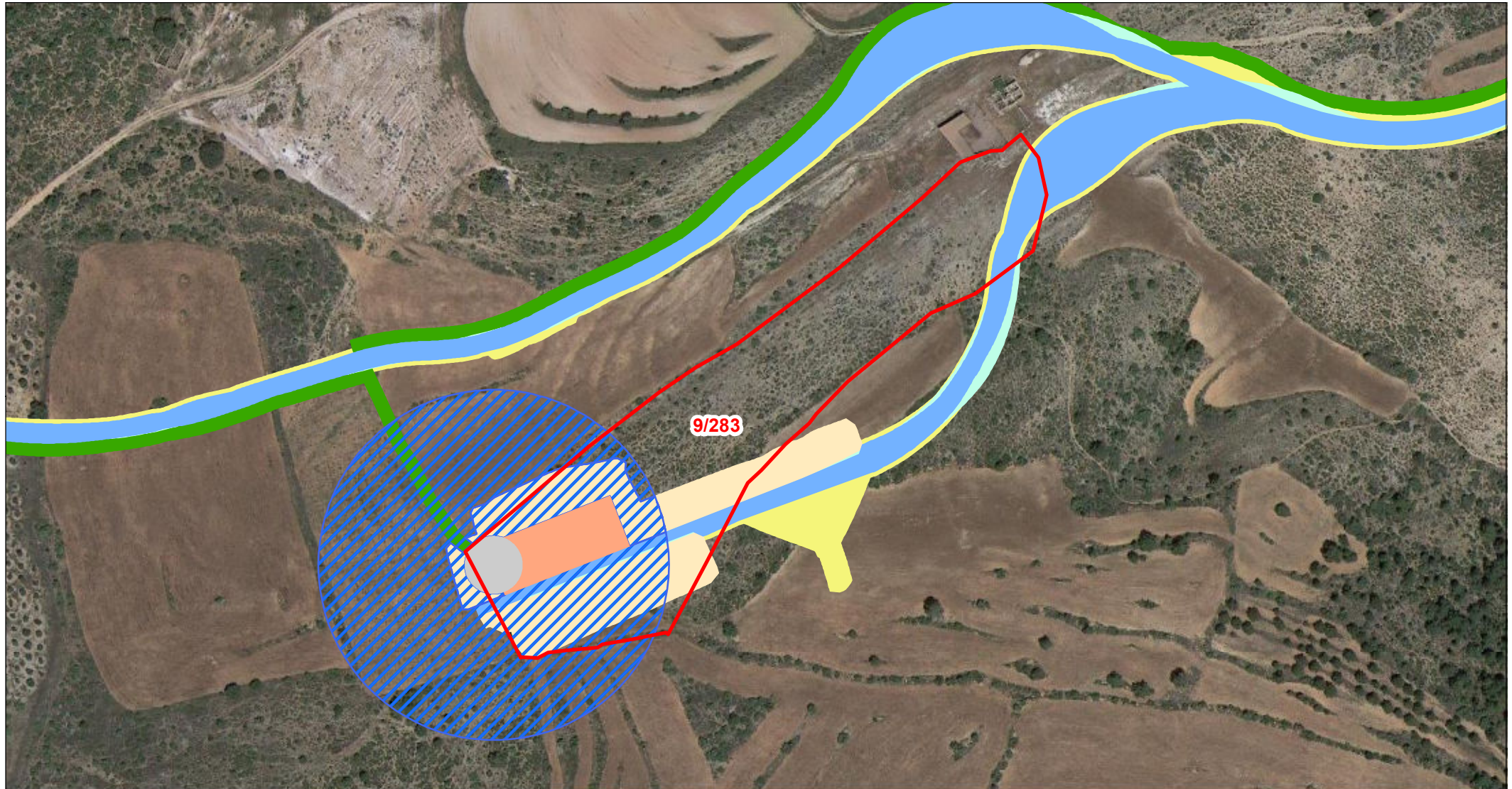


ANEXO III: DOCUMENTACIÓN GRÁFICA



Departamento de Terrenos

DATOS DE LA PARCELA:

REF. CATASTRAL: 44159A00900283
POLÍGONO: 009
PARCELA: 00283
MUNICIPIO: Molinos

- PARCELA AFECTADA
- CIMENTACIÓN DE AEROGENERADOR
- VUELO DE AEROGENERADOR
- PLATAFORMAS DEFINITIVAS
- PLATAFORMAS TEMPORALES
- VIALES DEFINITIVOS
- VIALES TEMPORALES
- SERVIDUMBRE ZANJAS DE M.T.
- ZONAS DE OCUPACIÓN TEMPORAL
- TORRE DE PARQUE
- CENTRO DE SECCIONAMIENTO

Escala: 1:2.500



ORIGINAL: DIN A4

FECHA: 14/03/2024
AUTOR: Dpto. Terrenos
Nº PLANO: Plano 150 de 162
FUENTE DE INFORMACIÓN: Dirección General de Catastro
"Secretaría de Estado de Hacienda"

PROYECTO: Parque Eólico - GUADALOPILLO I