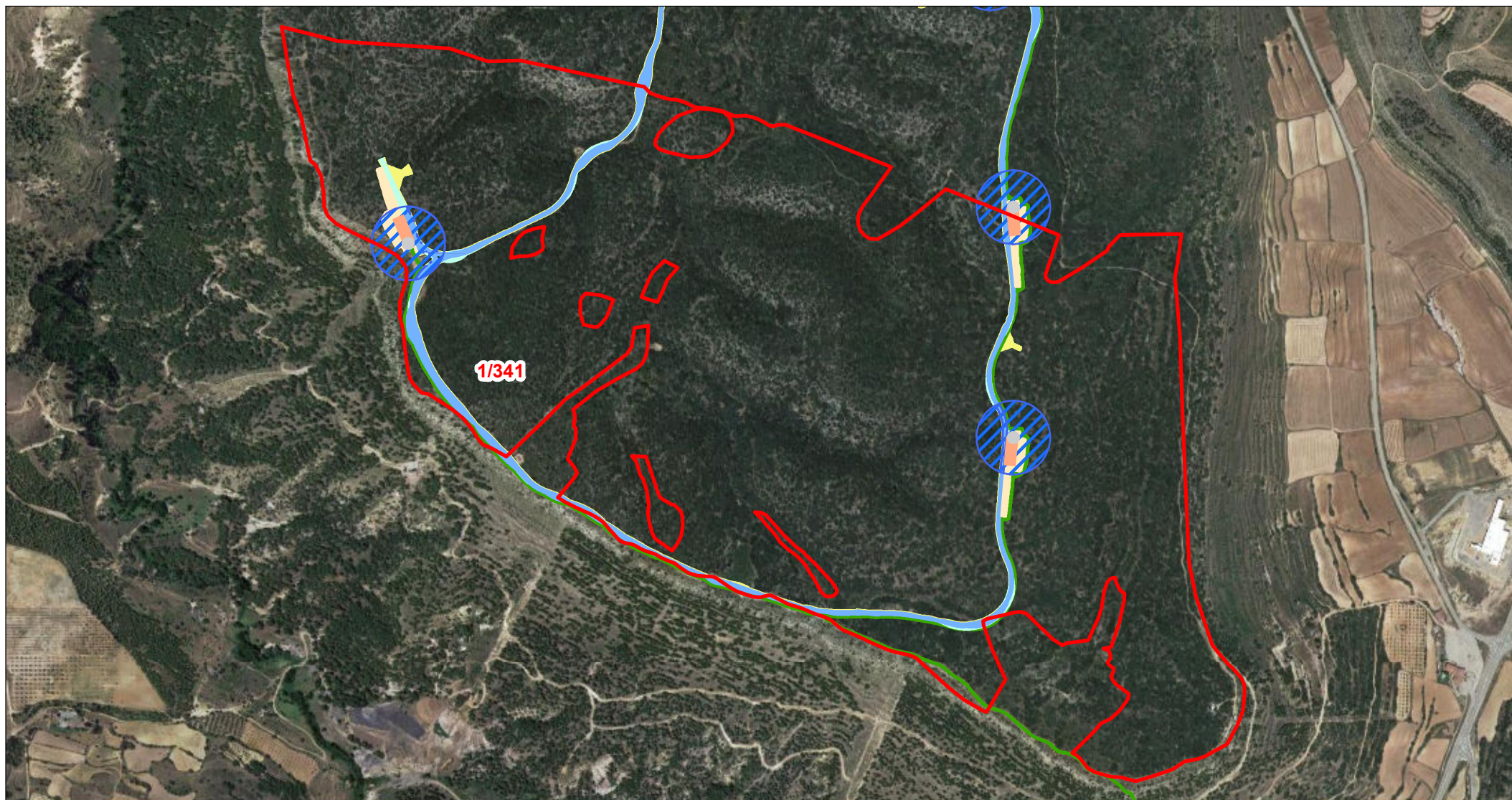


# ANEXO III: DOCUMENTACIÓN GRÁFICA



Departamento de Terrenos

## DATOS DE LA PARCELA:

REF. CATASTRAL: 44121A00100341  
POLÍGONO: 001  
PARCELA: 00341  
MUNICIPIO: Gargallo

- |   |   |
|---|---|
| <span style="color: red;">□</span> PARCELA AFECTADA               | <span style="color: blue;">□</span> VIALES DEFINITIVOS            |
| <span style="color: gray;">□</span> CIMENTACIÓN DE AEROGENERADOR  | <span style="color: lightblue;">□</span> VIALES TEMPORALES        |
| <span style="color: blue;">□</span> VUELO DE AEROGENERADOR        | <span style="color: green;">□</span> SERVIDUMBRE ZANJAS DE M.T.   |
| <span style="color: orange;">□</span> PLATAFORMAS DEFINITIVAS     | <span style="color: yellow;">□</span> ZONAS DE OCUPACIÓN TEMPORAL |
| <span style="color: lightorange;">□</span> PLATAFORMAS TEMPORALES | <span style="color: red;">■</span> TORRE DE PARQUE                |
|   | <span style="color: purple;">□</span> CENTRO DE SECCIONAMIENTO    |

Escala: 1:12.000



ORIGINAL: DIN A4

FECHA: 14/03/2024  
AUTOR: Dpto. Terrenos  
Nº PLANO: Plano 79 de 162

FUENTE DE INFORMACIÓN: Dirección General de Catastro  
"Secretaría de Estado de Hacienda"

PROYECTO: Parque Eólico - GUADALOPILLO I