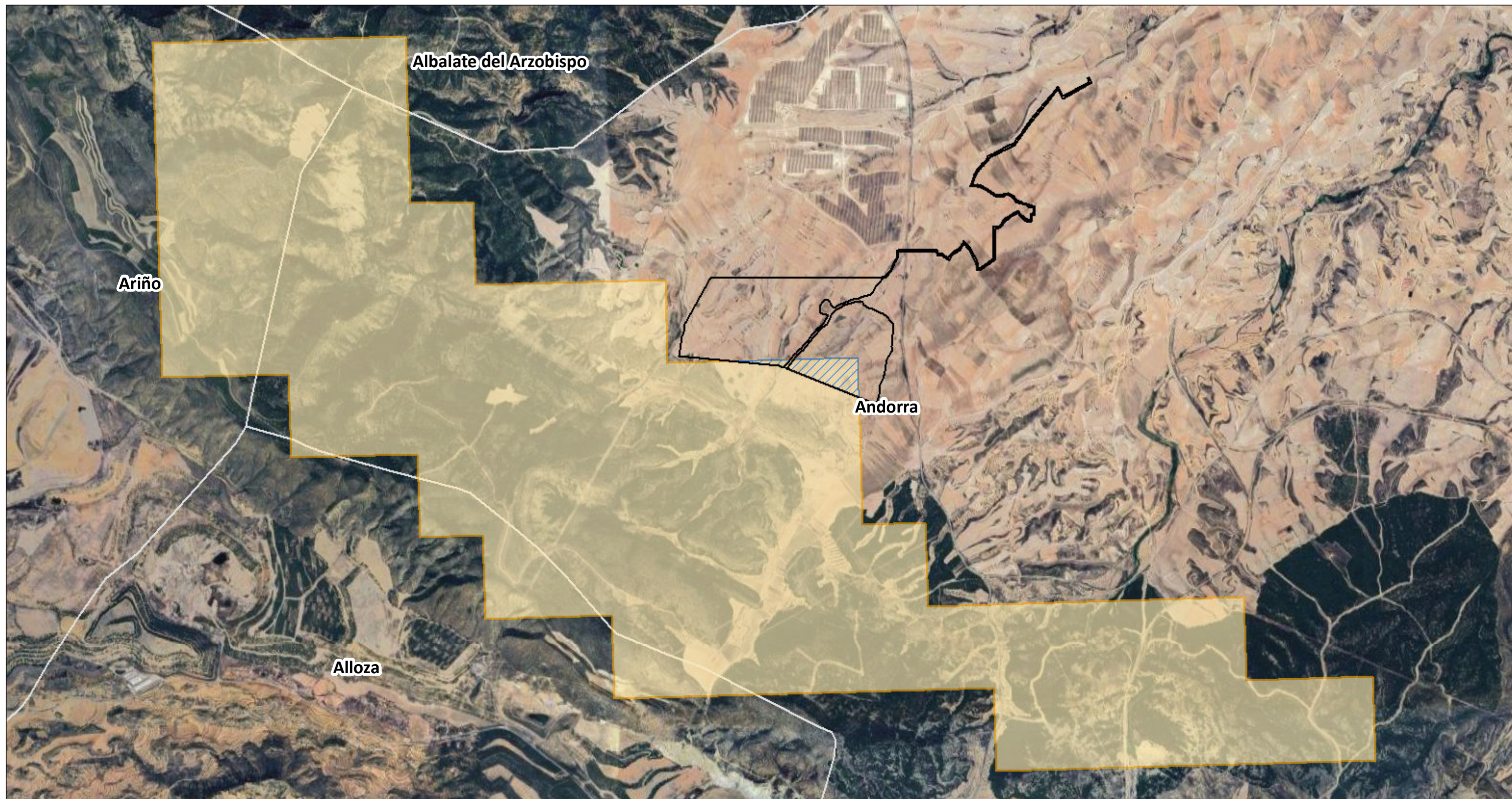





Parque eólico GARGALLO I - Afecciones Derechos Mineros "ANDORRA"



Departamento de Terrenos

-  Derecho Minero
-  Contorno de la implantación
-  Afección al Derecho Minero vigente: m²

Escala: 1:28.000



Original: DIN A3

FECHA: 03/06/2025
AUTOR: Dpto. Terrenos
Nº PLANO: Plano 1 de 1
FUENTE DE INFORMACIÓN: Dirección General de Catastro "Secretaría de Estado de Hacienda"