

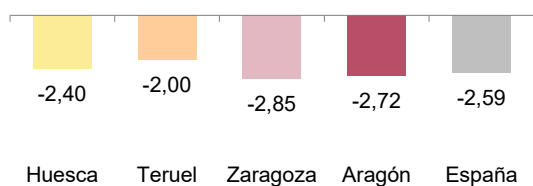
El paro registrado en Aragón a último día de abril de 2026 se sitúa en 48.507 personas. En el último año la tasa de variación ha sido de -3,89%, inferior a la tasa nacional (-6,2%).

Paro registrado y tasas de variación.

	Huesca	Teruel	Zaragoza	Aragón	España
Total de parados registrados	6.510	4.024	37.973	48.507	2.357.044
Variación mensual (%)	-2,40	-2,00	-2,85	-2,72	-2,59
Variación interanual (%)	-2,71	-2,09	-4,28	-3,89	-6,20

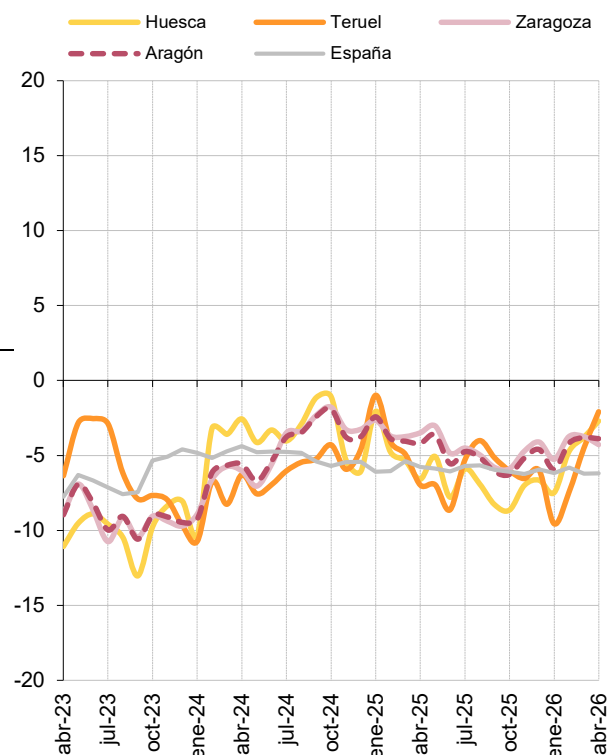
Tasas de variación mensual.

Unidad: porcentaje



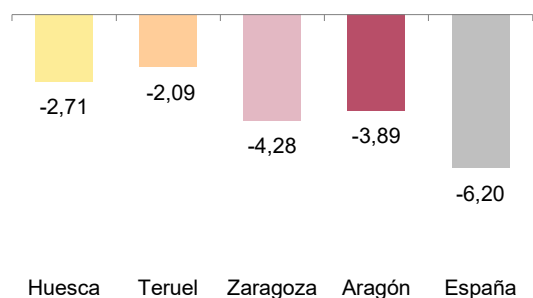
Tasas de variación interanual. Evolución

Unidad: porcentaje



Tasas de variación interanual.

Unidad: porcentaje



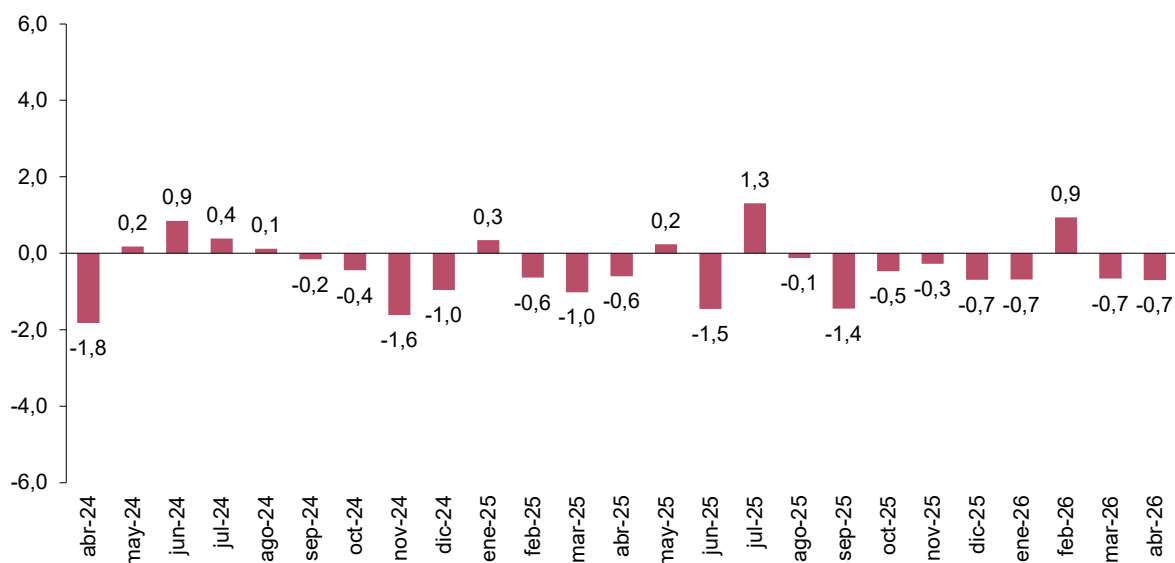
La tasa de variación mensual de paro registrado en Aragón en abril de 2026 es del -2,72% y, en términos desestacionalizados, corregida de efectos estacionales y de calendario, del -0,7%.

Paro registrado. Serie original y desestacionalizada.

	Tasas de variación mensual (%)	
	Original	Desestacionalizada
Aragón	-2,72	-0,70

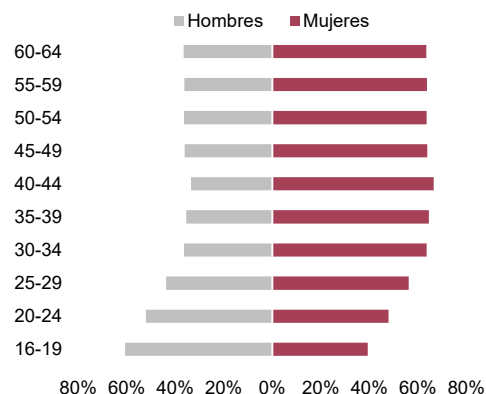
Paro registrado. Corregido de efectos estacionales y de calendario. Aragón. Tasas de variación mensual.

Unidad: porcentaje



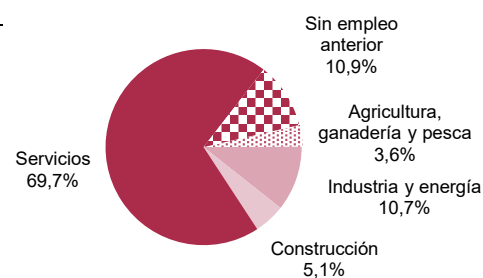
Paro registrado por edad y sexo.

Grupo de edad	Total	Hombres	Mujeres
Total	48.507	18.601	29.906
16-19	1.501	911	590
20-24	2.968	1.547	1.421
25-29	3.961	1.735	2.226
30-34	4.101	1.494	2.607
35-39	4.309	1.529	2.780
40-44	4.476	1.501	2.975
45-49	4.953	1.790	3.163
50-54	5.544	2.019	3.525
55-59	7.434	2.695	4.739
60-64	9.260	3.380	5.880



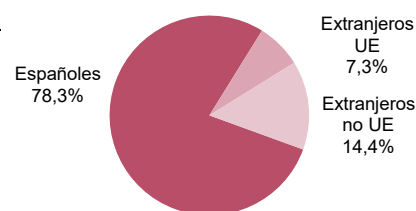
Paro registrado por sector de actividad y sexo.

Sector de actividad	Total	Hombres	Mujeres
Total	48.507	18.601	29.906
Agricultura, ganadería y pesca	1.727	981	746
Industria y energía	5.191	2.845	2.346
Construcción	2.483	2.128	355
Servicios	33.818	10.788	23.030
Sin empleo anterior	5.288	1.859	3.429



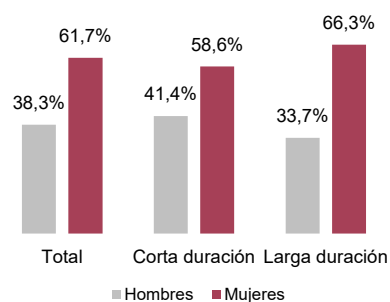
Paro registrado por nacionalidad y sexo.

Nacionalidad	Total	Hombres	Mujeres
Total	48.507	18.601	29.906
Españoles	37.965	14.793	23.172
Extranjeros UE	3.549	1.280	2.269
Extranjeros no UE	6.981	2.523	4.458
No consta	12	5	7

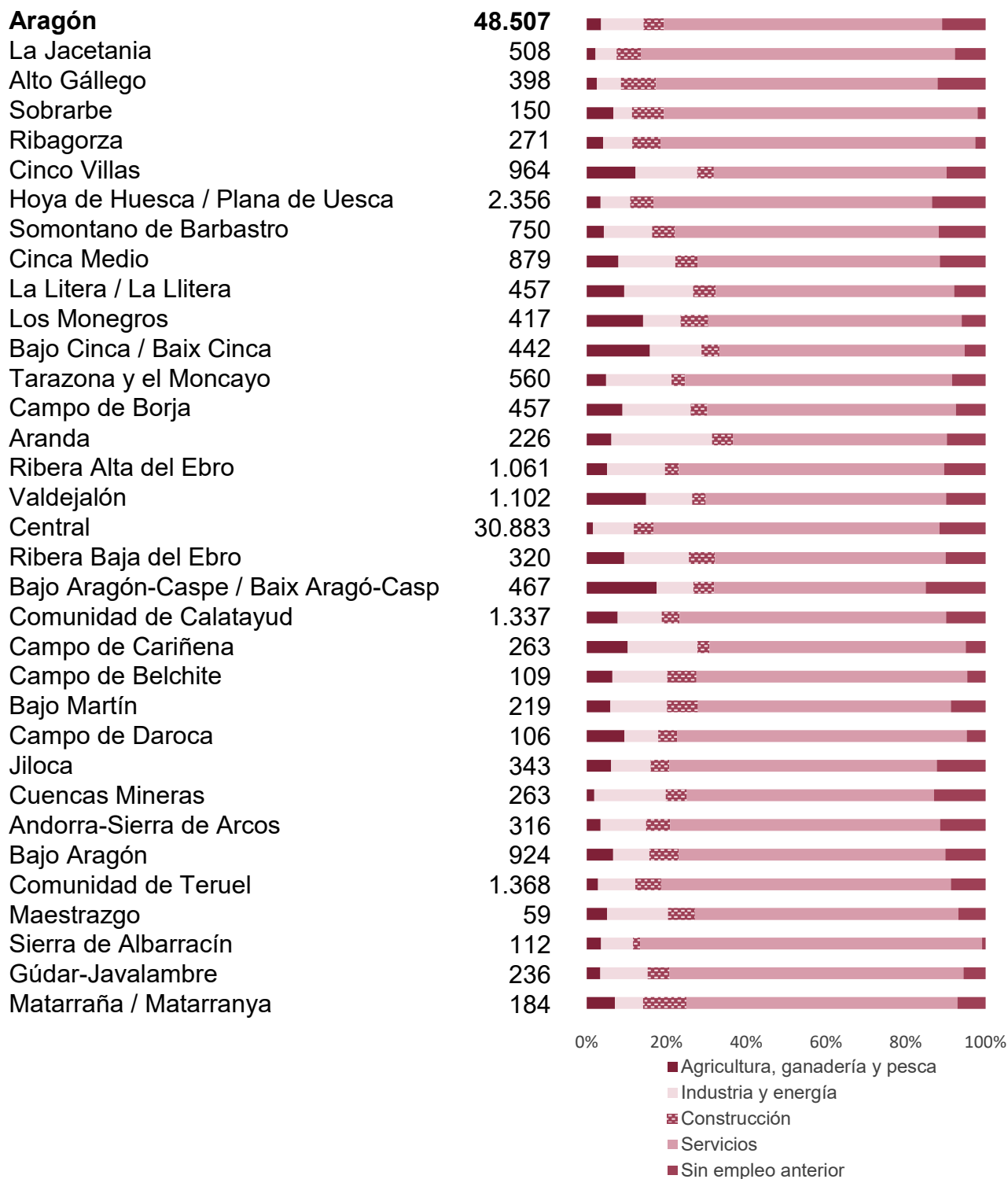


Paro registrado por duración de la situación laboral como desempleado y sexo.

Duración	Total	Hombres	Mujeres
Total	48.507	18.601	29.906
Corta duración	29.418	12.166	17.252
Hasta 3 meses	15.867	6.900	8.967
De 3 a 6 meses	6.629	2.632	3.997
De 6 a 12 meses	6.922	2.634	4.288
Larga duración	19.089	6.435	12.654
De 1 a 2 años	6.224	2.226	3.998
De 2 a 3 años	3.245	1.026	2.219
Más de 3 años	9.620	3.183	6.437



Paro registrado por sectores de actividad. Aragón y comarcas.



Fuente: IAEST según datos Servicio Público de Empleo Estatal

Más información

X @IAEST

Suscripciones públicas del Gobierno de Aragón

Instituto Aragonés de Estadística / Coyuntura económica de Aragón

Instituto Aragonés de Estadística / Trabajo, salarios y relaciones laborales / Paro registrado