

# **Encuesta de Población Activa. Aragón, 2012.**

Instituto Aragonés de Estadística

## METODOLOGÍA

La Encuesta de Población Activa (EPA) es una investigación por muestreo de periodicidad trimestral, dirigida a la población que reside en viviendas familiares del territorio nacional y cuya finalidad es averiguar las características de dicha población en relación con el mercado de trabajo.

El Instituto Nacional de Estadística (INE) viene realizando desde 1964 esta encuesta continua sobre la población y su relación con la actividad económica. Ha sufrido en todo este periodo cambios metodológicos importantes, como por ejemplo la población investigada, que fue la de 14 y más años hasta 1980, momento en el que, con la entrada en vigor del Estatuto de los Trabajadores, se elevó a los 16 años la edad mínima para trabajar.

La EPA obtiene su máximo grado de fiabilidad en estimaciones de ámbito nacional; en los niveles provincial y de Comunidad Autónoma la desagregación de determinadas variables (por ejemplo actividad económica a dos dígitos -División- de CNAE) no es posible dado el escaso número de muestras que imposibilitan la generalización de los resultados. Para niveles territoriales inferiores ya no es válida la Encuesta.

En esta publicación se presentan los datos correspondientes a la EPA del año 2012, mostrando las siguientes tablas:

- Población de 16 y más años según relación con la actividad.
- Población de 16 y más años, activa, ocupada, parada e inactiva por sexo.
- Población activa, ocupada, parada e inactiva por grupos de edad.
- Población activa y ocupada por sector de actividad económica.
- Población parada según sector de actividad económica.
- Población parada según sexo, hayan o no trabajado con anterioridad.
- Población inactiva según situación de inactividad.
- Tasas de actividad, empleo y paro, por sexo.

Acompañamos las cifras con gráficos ilustrativos; e incluimos una representación geográfica de las tasas de actividad, empleo y paro de todas las Comunidades Autónomas.

Tratándose esta publicación de un folleto resumen, que contiene las principales cifras de la Encuesta, puede obtener más información accediendo a la sección de Estadísticas Laborales del Instituto Aragonés de Estadística (<http://iaest.aragob.es/laboral>) o en el servidor del Instituto Nacional de Estadística (<http://www.ine.es>) accediendo a la base de datos INEbase.

### Equipo de trabajo:

Ana Belén Salinas Bastarras

### Edita:

Instituto Aragonés de Estadística  
Diputación General de Aragón  
Bernardino Ramazzini, 5  
50015 Zaragoza  
Teléfono: 976 713171 Fax: 976 713184

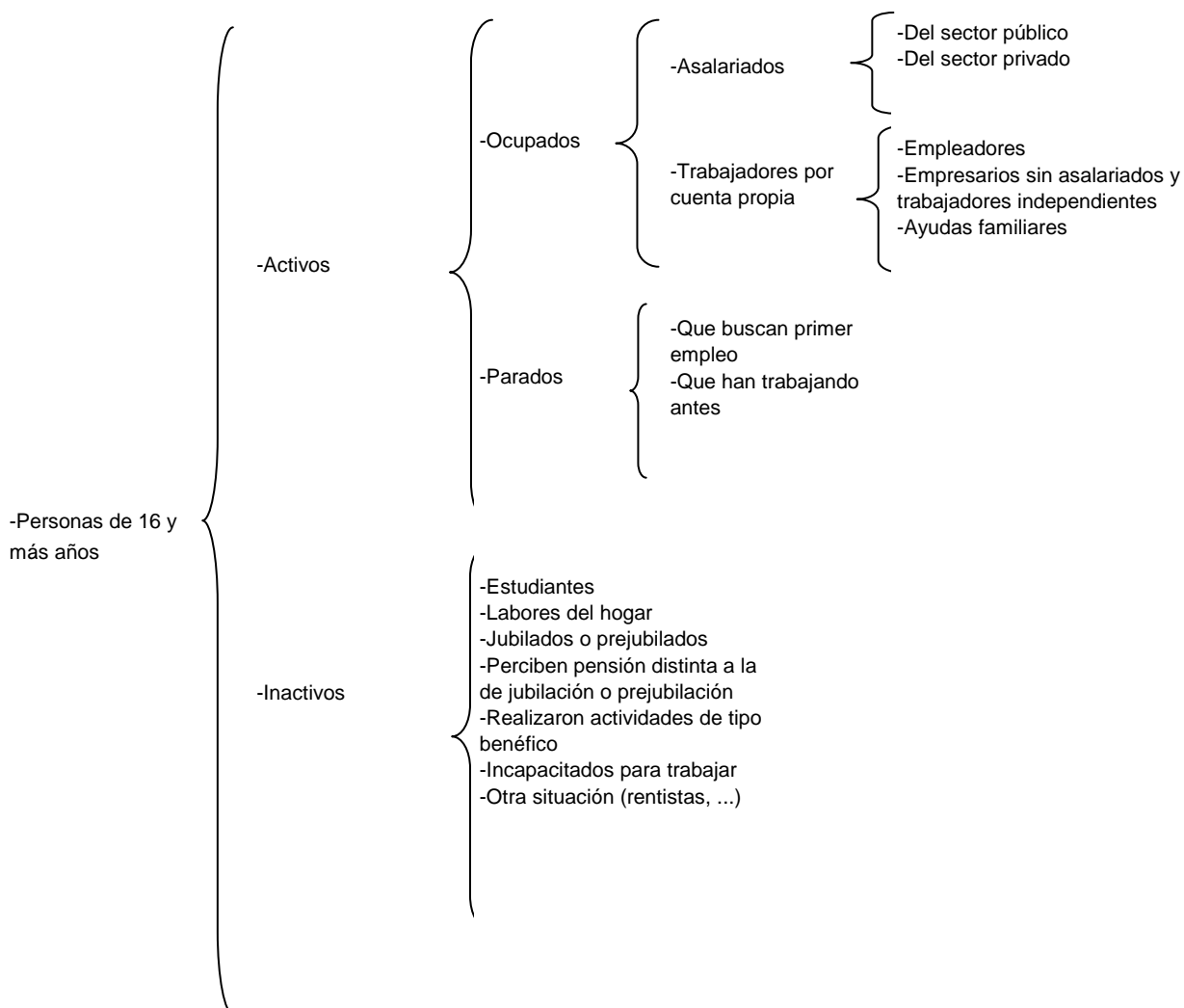
**Dirección de INTERNET:** <http://portal.aragon.es>

**Correo Electrónico:** [iaest.laboral@aragon.es](mailto:iaest.laboral@aragon.es)

## ESQUEMA DE LA CLASIFICACIÓN DE LA POBLACIÓN

La EPA comienza recogiendo información de la población total desagregada en dos grandes grupos, mayores y menores de 16 años, para centrarse especialmente en la población de 16 o más años, y analizar, como decíamos antes, su relación con la actividad económica (ocupados, parados, activos e inactivos) desde distintos puntos de vista.

-Menores de 16 años



## DEFINICIONES

### POBLACIÓN ECONÓMICAMENTE ACTIVA

Es el conjunto de personas de unas edades determinadas que, en un período de referencia dado (la semana anterior a la de la entrevista), suministran mano de obra para la producción de bienes y servicios económicos, o que están disponibles y hacen gestiones para incorporarse a dicha producción.

Así la población activa de la Encuesta se subdivide en:

- Fuerzas Armadas
- Población activa civil, constituida por el resto de la fuerza de trabajo.

### POBLACIÓN OCUPADA (O PERSONAS CON EMPLEO)

Es la formada por todas aquellas personas de 16 y más años que durante la semana de referencia han tenido un trabajo por cuenta ajena (asalariadas), o ejercido una actividad por cuenta propia.

La EPA utiliza una tercera clasificación dentro del apartado de los ocupados que comprende el "subempleo", que según las recomendaciones de la OIT se produce cuando la ocupación que tiene una persona es inadecuada respecto a determinadas normas o a otra ocupación posible; en la práctica la Encuesta mide sólo lo que se denomina subempleo visible, que comprende a aquellos ocupados que trabajan involuntariamente un tiempo inferior a la duración normal del trabajo para la actividad correspondiente, y buscan o están disponibles para un trabajo adicional.

### POBLACIÓN PARADA O DESEMPLEADA

Se considera parada a toda la persona de 16 y más años que reúna simultáneamente las siguientes condiciones: estar sin trabajo, estar buscando activamente trabajo y estar disponible para trabajar; los parados se subdividen en los que buscan primer empleo y aquellos otros que ya han trabajado anteriormente.

A partir del primer trimestre del año 2002, se aplica la nueva definición de parado que considera como métodos activos de búsqueda, en las cuatro semanas anteriores a la entrevista, los siguientes:

- Estar en contacto con una oficina pública de empleo con el fin de encontrar trabajo, cualquiera que sea la parte que haya tomado la iniciativa (la renovación de la inscripción por razones puramente administrativas no constituye un planteamiento activo).
- Estar en contacto con una oficina privada (oficina de empleo temporal, empresa especializada en contratación, etc.) con el fin de encontrar trabajo.
- Enviar una candidatura directamente a los empleadores.
- Indagar a través de relaciones personales, por mediación de sindicatos, etc.
- Anunciarse o responder a anuncios de periódicos.
- Estudiar las ofertas de empleo.
- Participar en una prueba, concurso o entrevista, en el marco de un procedimiento de contratación.
- Buscar terrenos, locales o material.
- Realizar gestiones para obtener permisos, licencias o recursos financieros.

### POBLACIÓN ECONÓMICAMENTE INACTIVA

Bajo esta definición se incluye a todas las personas de 16 y más años, no clasificadas como ocupadas ni paradas, ni como población contada aparte. Como categorías funcionales comprende a las personas que se ocupan de su hogar, estudiantes, jubilados o prejubilados, pensionistas, personas que realizan sin remuneración trabajos sociales, los incapacitados para trabajar, rentistas, etc.



## TASA DE ACTIVIDAD

Es el cociente entre el total de activos y la población de 16 y más años. Generalmente se calcula para ambos sexos.

$$\text{Tasa de actividad según sexo} = \frac{\text{Activos}}{\text{Población de 16 y más años}} \times 100$$

$$\text{Tasa media anual de actividad} = \frac{\text{Activos (Media anual)}}{\text{Población de 16 y más años (Media anual)}} \times 100$$

## TASA DE EMPLEO

Es el cociente entre el total de ocupados y la población de 16 y más años; también se calcula para ambos sexos.

$$\text{Tasa de empleo según sexo} = \frac{\text{Ocupados}}{\text{Población de 16 y más años}} \times 100$$

$$\text{Tasa media anual de empleo} = \frac{\text{Ocupados (Media anual)}}{\text{Población de 16 y más años (Media anual)}} \times 100$$

## TASA DE PARO

Es el cociente entre el total de parados y la población activa, calculándose, como los anteriores, para ambos sexos.

$$\text{Tasa de paro según sexo} = \frac{\text{Parados}}{\text{Activos}} \times 100$$

$$\text{Tasa media anual de paro} = \frac{\text{Parados (Media anual)}}{\text{Activos (Media anual)}} \times 100$$

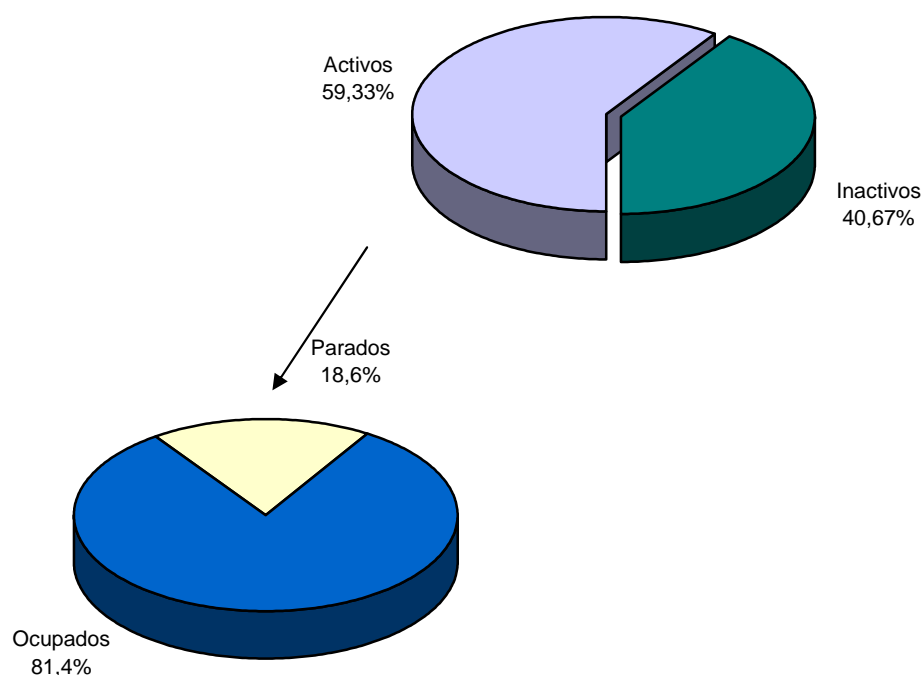


# **Población de 16 y más años según relación con la actividad Aragón y provincias.**

(Miles de personas)

Período	Territorio	Población de 16 y más años	ACTIVOS				INACTIVOS
			TOTAL	OCUPADOS	PARADOS		
					TOTAL	BUSCAN PRIMER EMPLEO	
2012 I Trimestre	ARAGÓN	1.107,5	649,1	529,8	119,3	7,2	458,3
2012 II Trimestre	ARAGÓN	1.105,8	656,4	534,1	122,3	7,8	449,3
2012 III Trimestr	ARAGÓN	1.103,7	658,6	535,2	123,5	12,2	445,0
2012 IV Trimestr	ARAGÓN	1.101,5	657,4	535,5	121,9	10,2	444,1
2012 I Trimestre	HUESCA	185,3	105,3	89,2	16,1	1,2	80,0
2012 II Trimestre	HUESCA	184,8	105,3	89,4	16,0	1,2	79,5
2012 III Trimestr	HUESCA	184,5	104,8	90,0	14,8	1,9	79,7
2012 IV Trimestr	HUESCA	183,9	103,7	88,9	14,8	1,0	80,2
2012 I Trimestre	TERUEL	119,8	65,6	55,5	10,1	0,4	54,2
2012 II Trimestre	TERUEL	119,2	66,7	55,9	10,8	1,2	52,5
2012 III Trimestr	TERUEL	118,7	67,4	56,1	11,2	1,7	51,4
2012 IV Trimestr	TERUEL	118,2	65,0	55,0	10,1	1,1	53,2
2012 I Trimestre	ZARAGOZA	802,4	478,3	385,2	93,1	5,6	324,1
2012 II Trimestre	ZARAGOZA	801,8	484,4	388,8	95,6	5,3	317,4
2012 III Trimestr	ZARAGOZA	800,4	486,4	389,0	97,4	8,7	314,0
2012 IV Trimestr	ZARAGOZA	799,4	488,7	391,6	97,0	8,1	310,7

**Distribución porcentual. Aragón, Media anual 2012.**



**Población de 16 y más años, según sexo. Aragón y provincias.**

(Miles de personas)

Período	HOMBRES				MUJERES			
	ARAGÓN	HUESCA	TERUEL	ZARAGOZA	ARAGÓN	HUESCA	TERUEL	ZARAGOZA
2012 I Trimestre	545,9	91,3	61,1	393,5	561,5	94,0	58,7	408,9
2012 II Trimestre	544,6	92,3	59,6	392,7	561,1	92,5	59,5	409,1
2012 III Trimestr	543,4	92,3	60,4	390,8	560,3	92,2	58,4	409,6
2012 IV Trimestr	542,2	92,9	59,0	390,3	559,4	91,0	59,3	409,0

**Población activa, según sexo. Aragón y provincias.**

(Miles de personas)

Período	HOMBRES				MUJERES			
	ARAGÓN	HUESCA	TERUEL	ZARAGOZA	ARAGÓN	HUESCA	TERUEL	ZARAGOZA
2012 I Trimestre	357,5	58,8	37,6	261,1	291,7	46,4	28,0	217,2
2012 II Trimestre	362,5	60,4	37,3	264,8	293,9	44,9	29,4	219,6
2012 III Trimestr	361,3	59,6	38,4	263,3	297,3	45,2	29,0	223,1
2012 IV Trimestr	359,8	59,3	38,0	262,5	297,7	44,5	27,0	226,2

**Población ocupada, según sexo. Aragón y provincias.**

(Miles de personas)

Período	HOMBRES				MUJERES			
	ARAGÓN	HUESCA	TERUEL	ZARAGOZA	ARAGÓN	HUESCA	TERUEL	ZARAGOZA
2012 I Trimestre	293,8	50,1	32,2	211,5	236,0	39,0	23,3	173,7
2012 II Trimestre	297,3	51,7	32,2	213,4	236,8	37,6	23,8	175,4
2012 III Trimestr	296,5	51,4	32,8	212,3	238,6	38,6	23,3	176,7
2012 IV Trimestr	299,8	51,6	33,6	214,6	235,7	37,3	21,3	177,1

**Población parada, según sexo. Aragón y provincias.**

(Miles de personas)

Período	HOMBRES				MUJERES			
	ARAGÓN	HUESCA	TERUEL	ZARAGOZA	ARAGÓN	HUESCA	TERUEL	ZARAGOZA
2012 I Trimestre	63,6	8,7	5,3	49,6	55,6	7,4	4,8	43,5
2012 II Trimestre	65,2	8,7	5,1	51,4	57,1	7,2	5,7	44,2
2012 III Trimestr	64,8	8,2	5,6	51,0	58,7	6,7	5,6	46,4
2012 IV Trimestr	59,9	7,6	4,4	47,9	62,0	7,2	5,7	49,1

**Población inactiva, según sexo. Aragón y provincias.**

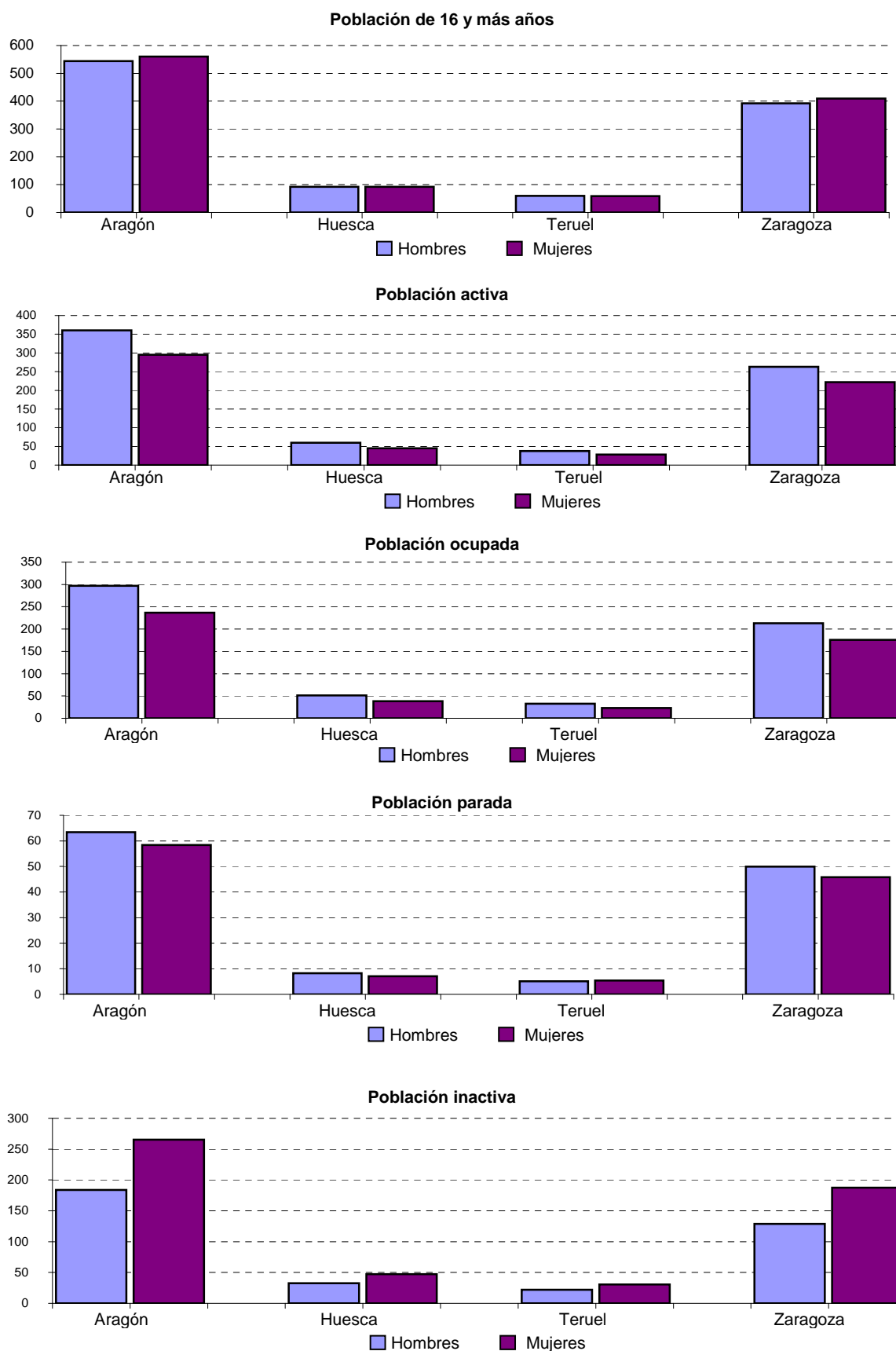
(Miles de personas)

Período	HOMBRES				MUJERES			
	ARAGÓN	HUESCA	TERUEL	ZARAGOZA	ARAGÓN	HUESCA	TERUEL	ZARAGOZA
2012 I Trimestre	188,5	32,4	23,6	132,5	269,9	47,6	30,6	191,7
2012 II Trimestre	182,2	31,8	22,4	128,0	267,2	47,6	30,1	189,5
2012 III Trimestr	182,0	32,7	21,9	127,4	263,0	47,0	29,4	186,6
2012 IV Trimestr	182,4	33,6	20,9	127,9	261,7	46,6	32,3	182,8



**Distribución de la población según relación con la actividad y sexo.  
Aragón y Provincias. (Media anual 2012)**

(Miles de personas)





**Población activa, según grupo de edad. Aragón y provincias.**

(Miles de personas)

Territorio	Período	TOTAL	De 16 a 19 años	De 20 a 24 años	De 25 a 54 años	De 55 y más años
ARAGÓN	2012 I Trimestre	649,1	6,5	36,2	513,8	92,7
ARAGÓN	2012 II Trimestre	656,4	7,1	39,8	516,9	92,7
ARAGÓN	2012 III Trimestre	658,6	6,7	43,1	517,5	91,3
ARAGÓN	2012 IV Trimestre	657,4	5,5	38,4	518,6	94,9
HUESCA	2012 I Trimestre	105,3	0,9	4,1	80,9	19,4
HUESCA	2012 II Trimestre	105,3	1,2	4,5	79,9	19,7
HUESCA	2012 III Trimestre	104,8	1,4	6,4	77,8	19,3
HUESCA	2012 IV Trimestre	103,7	0,4	6,3	78,5	18,5
TERUEL	2012 I Trimestre	65,6	0,6	3,3	51,2	10,6
TERUEL	2012 II Trimestre	66,7	0,7	4,2	52,2	9,6
TERUEL	2012 III Trimestre	67,4	1,0	4,9	52,9	8,6
TERUEL	2012 IV Trimestre	65,0	0,6	4,8	49,0	10,7
ZARAGOZA	2012 I Trimestre	478,3	5,0	28,8	381,8	62,7
ZARAGOZA	2012 II Trimestre	484,4	5,2	31,1	384,8	63,4
ZARAGOZA	2012 III Trimestre	486,4	4,3	31,9	386,8	63,4
ZARAGOZA	2012 IV Trimestre	488,7	4,5	27,3	391,2	65,7

**Población ocupada, según grupo de edad. Aragón.**

(Miles de personas)

Territorio	Período	TOTAL	De 16 a 19 años	De 20 a 24 años	De 25 a 54 años	De 55 y más años
ARAGÓN	2012 I Trimestre	529,8	1,6	24,0	419,5	84,7
ARAGÓN	2012 II Trimestre	534,1	2,5	25,6	422,8	83,1
ARAGÓN	2012 III Trimestre	535,2	1,7	26,1	426,5	80,9
ARAGÓN	2012 IV Trimestre	535,5	0,5	23,2	428,1	83,7

**Población parada, según grupo de edad. Aragón.**

(Miles de personas)

Territorio	Período	TOTAL	De 16 a 19 años	De 20 a 24 años	De 25 a 54 años	De 55 y más años
ARAGÓN	2012 I Trimestre	119,3	4,9	12,2	94,3	7,9
ARAGÓN	2012 II Trimestre	122,3	4,5	14,1	94,1	9,7
ARAGÓN	2012 III Trimestre	123,5	5,0	17,1	91,0	10,5
ARAGÓN	2012 IV Trimestre	121,9	5,0	15,2	90,5	11,3

**Población inactiva, según grupo de edad. Aragón.**

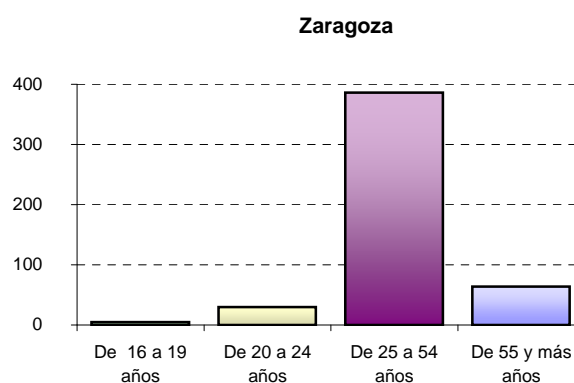
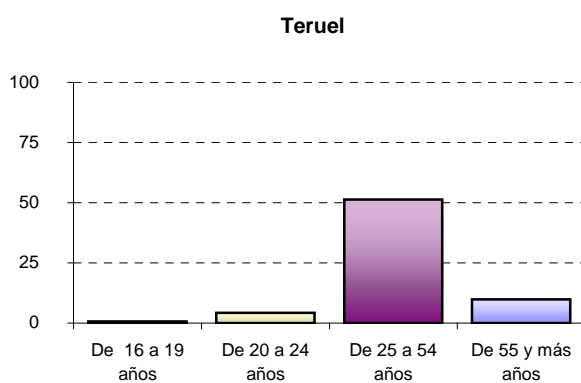
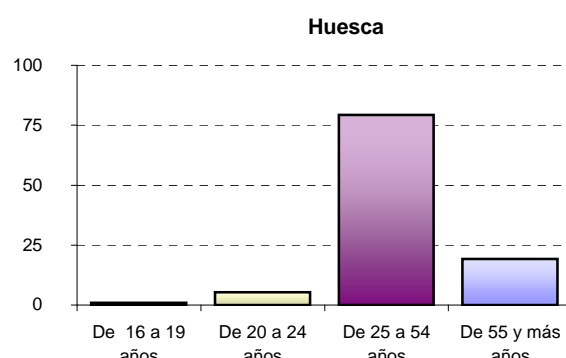
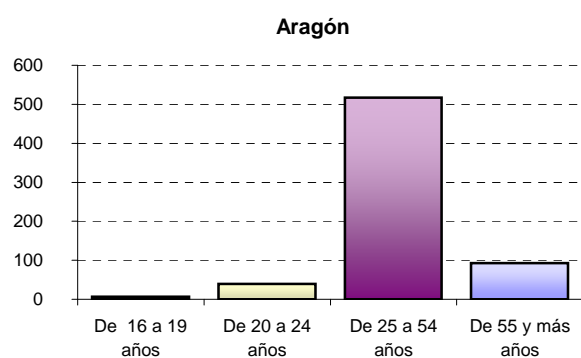
(Miles de personas)

Territorio	Período	TOTAL	De 16 a 19 años	De 20 a 24 años	De 25 a 54 años	De 55 y más años
ARAGÓN	2012 I Trimestre	458,3	39,8	28,5	71,1	318,9
ARAGÓN	2012 II Trimestre	449,3	39,1	24,4	65,8	320,0
ARAGÓN	2012 III Trimestre	445,0	39,4	20,4	62,9	322,4
ARAGÓN	2012 IV Trimestre	444,1	40,4	24,6	59,5	319,6

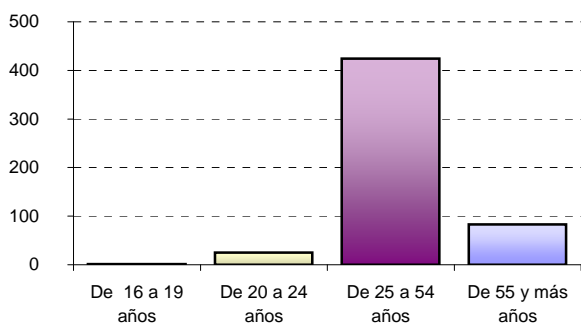


**Población activa, según grupo de edad.  
Aragón y provincias. (Media anual 2012)**

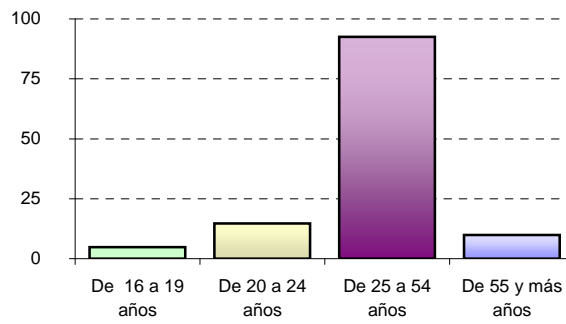
(Miles de personas)



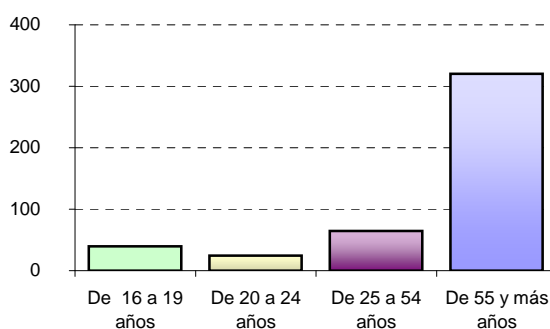
**Población ocupada, según grupo de edad.  
Aragón. (Media anual 2012).**



**Población parada, según grupo de edad.  
Aragón. (Media anual 2012).**



**Población inactiva, según grupo de edad.  
Aragón. (Media anual 2012).**



Encuesta de población activa en Aragón. 2012

**Población activa, según sector de actividad económica. Aragón y provincias.**

(Miles de personas)

Territorio	Período	TOTAL	Agricultura	Industria	Construcción	Servicios	No clasificables
ARAGÓN (*)	2012 I Trimestre	649,1	33,2	110,4	43,4	406,8	55,3
ARAGÓN (*)	2012 II Trimestre	656,1	35,7	103,4	46,3	409,0	61,7
ARAGÓN (*)	2012 III Trimestre	658,8	36,9	105,6	46,6	404,6	65,1
ARAGÓN (*)	2012 IV Trimestre	657,5	38,2	104,0	45,0	402,5	67,8
HUESCA	2012 I Trimestre	105,2	13,1	14,6	6,9	63,5	7,1
HUESCA	2012 II Trimestre	105,2	13,0	13,4	8,4	62,5	7,9
HUESCA	2012 III Trimestre	104,8	12,3	13,1	7,5	65,0	6,9
HUESCA	2012 IV Trimestre	103,7	12,7	12,5	7,8	62,7	8,0
TERUEL	2012 I Trimestre	65,6	6,4	11,7	5,7	36,6	5,2
TERUEL	2012 II Trimestre	66,6	6,1	10,7	5,7	37,4	6,7
TERUEL	2012 III Trimestre	67,5	6,6	11,6	6,1	35,7	7,5
TERUEL	2012 IV Trimestre	65,0	6,4	11,4	6,1	35,9	5,2
ZARAGOZA	2012 I Trimestre	478,3	13,7	84,1	30,8	306,7	43,0
ZARAGOZA	2012 II Trimestre	484,3	16,6	79,3	32,2	309,1	47,1
ZARAGOZA	2012 III Trimestre	486,5	18,0	80,9	33,0	303,9	50,7
ZARAGOZA	2012 IV Trimestre	488,8	19,1	80,1	31,1	303,9	54,6

(\*) No encontrándose en la fuente original (Base de datos TEMPUS: INE), dicha información a nivel autonómico, se procedió a su cálculo por suma de los datos de las tres provincias.

**Población ocupada, según sector de actividad económica. Aragón y provincias.**

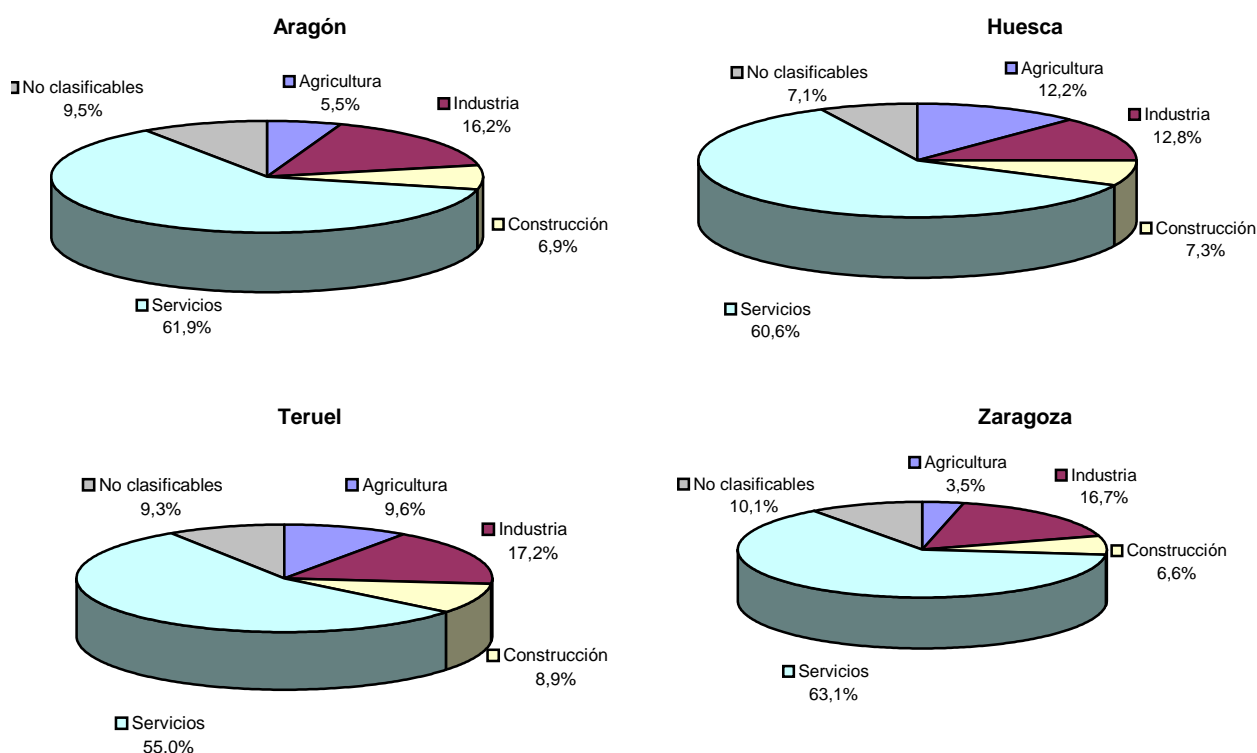
(Miles de personas)

Territorio	Período	TOTAL	Agricultura	Industria	Construcción	Servicios
ARAGÓN	2012 I Trimestre	529,9	28,5	100,5	35,1	365,8
ARAGÓN	2012 II Trimestre	534,1	31,4	93,3	38,2	371,2
ARAGÓN	2012 III Trimestre	535,2	32,2	96,0	38,0	369,0
ARAGÓN	2012 IV Trimestre	535,4	33,2	97,3	36,7	368,2
HUESCA	2012 I Trimestre	89,2	11,9	12,9	5,9	58,5
HUESCA	2012 II Trimestre	89,4	12,5	11,3	7,3	58,3
HUESCA	2012 III Trimestre	90,1	11,5	11,3	6,0	61,3
HUESCA	2012 IV Trimestre	88,9	11,6	11,8	6,8	58,7
TERUEL	2012 I Trimestre	55,5	6,1	10,8	5,1	33,5
TERUEL	2012 II Trimestre	55,9	5,8	10,3	5,1	34,7
TERUEL	2012 III Trimestre	56,2	6,1	11,2	5,5	33,4
TERUEL	2012 IV Trimestre	55,0	6,2	10,8	5,6	32,4
ZARAGOZA	2012 I Trimestre	385,2	10,4	76,8	24,1	273,9
ZARAGOZA	2012 II Trimestre	388,8	13,1	71,7	25,8	278,2
ZARAGOZA	2012 III Trimestre	389,1	14,6	73,6	26,5	274,4
ZARAGOZA	2012 IV Trimestre	391,7	15,4	74,7	24,4	277,2



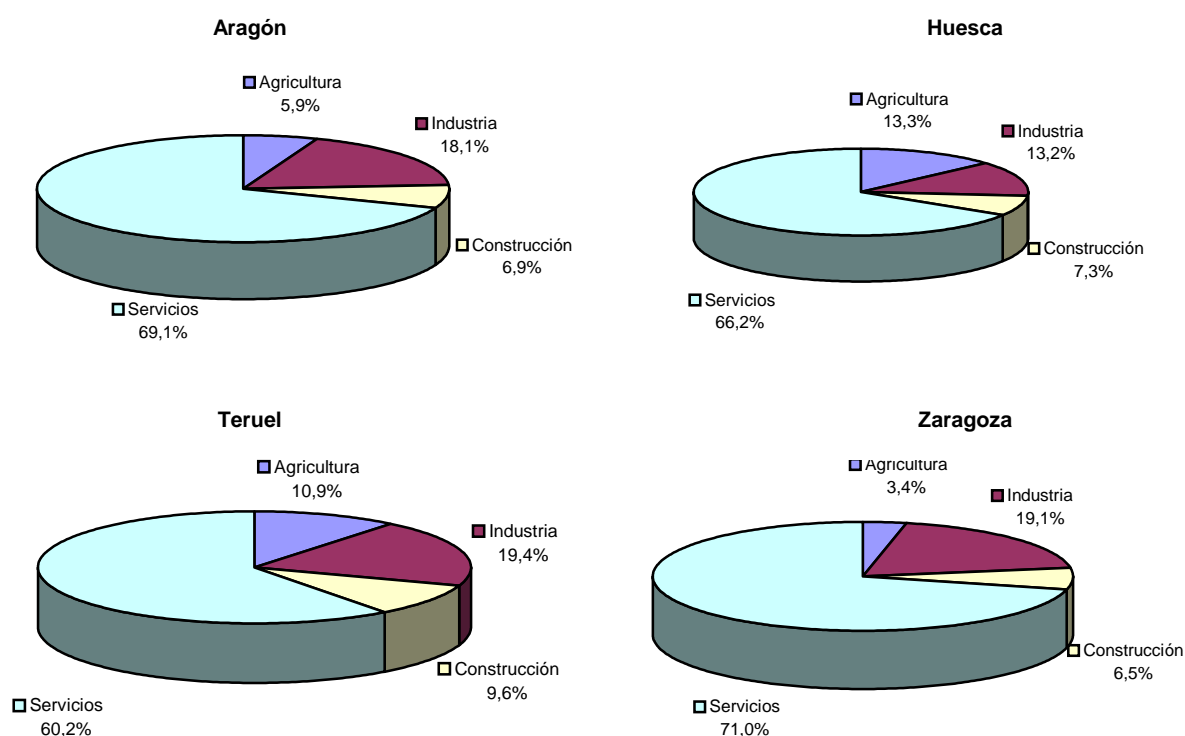
**Distribución porcentual de la población activa, según sector de actividad.  
Aragón y provincias. (Media anual 2012)**

(Miles de personas)



**Distribución porcentual de la población ocupada, según sector de actividad.  
Aragón y provincias. (Media anual 2012)**

(Miles de personas)

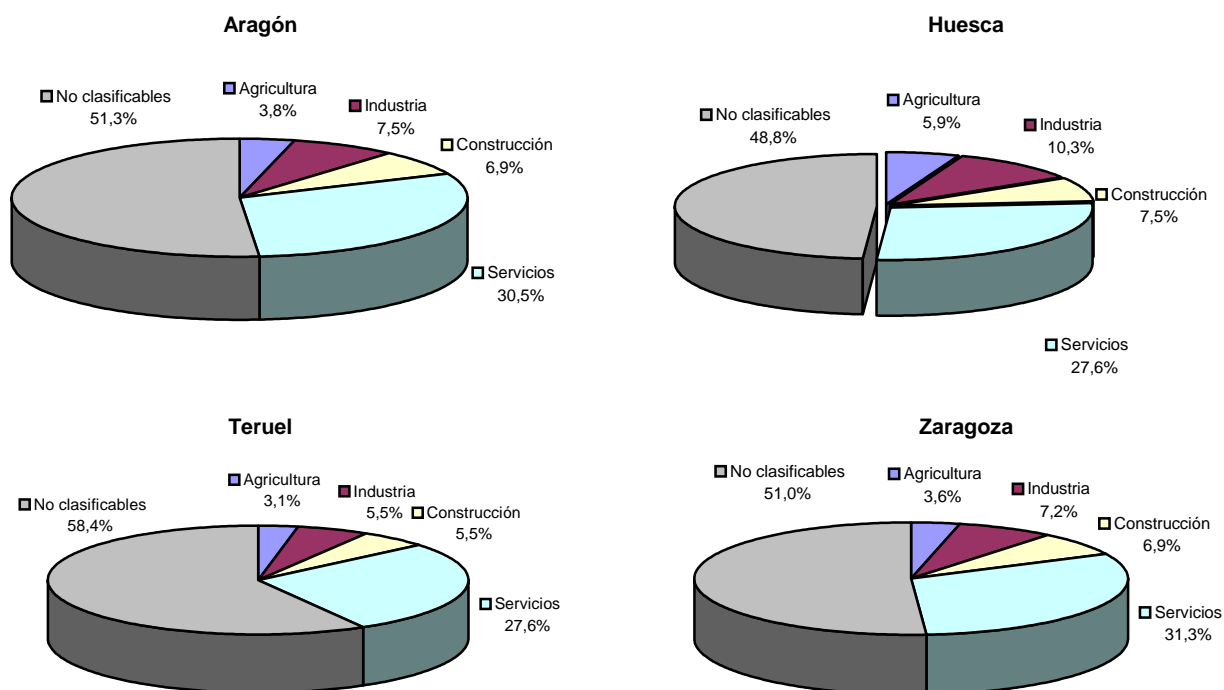


**Población parada, según sector de actividad económica. Aragón y provincias.**

(Miles de personas)

Territorio	Período	TOTAL	Agricultura	Industria	Construcción	Servicios	No clasificables
ARAGÓN	2012 I Trimestre	119,4	4,8	10,0	8,4	40,9	55,3
ARAGÓN	2012 II Trimestre	122,4	4,4	10,2	8,2	37,9	61,7
ARAGÓN	2012 III Trimestre	123,5	4,6	9,6	8,6	35,6	65,1
ARAGÓN	2012 IV Trimestre	121,9	4,9	6,7	8,3	34,2	67,8
HUESCA (*)	2012 I Trimestre	16,0	1,2	1,7	1,0	5,0	7,1
HUESCA (*)	2012 II Trimestre	15,8	0,5	2,1	1,1	4,2	7,9
HUESCA (*)	2012 III Trimestre	14,7	0,8	1,8	1,5	3,7	6,9
HUESCA (*)	2012 IV Trimestre	14,8	1,1	0,7	1,0	4,0	8,0
TERUEL (*)	2012 I Trimestre	10,1	0,3	0,9	0,6	3,1	5,2
TERUEL (*)	2012 II Trimestre	10,7	0,3	0,4	0,6	2,7	6,7
TERUEL (*)	2012 III Trimestre	11,3	0,5	0,4	0,6	2,3	7,5
TERUEL (*)	2012 IV Trimestre	10,0	0,2	0,6	0,5	3,5	5,2
ZARAGOZA (*)	2012 I Trimestre	93,1	3,3	7,3	6,7	32,8	43,0
ZARAGOZA (*)	2012 II Trimestre	95,5	3,5	7,6	6,4	30,9	47,1
ZARAGOZA (*)	2012 III Trimestre	97,4	3,4	7,3	6,5	29,5	50,7
ZARAGOZA (*)	2012 IV Trimestre	97,1	3,7	5,4	6,7	26,7	54,6

(\*) No encontrándose en la fuente original (Base de datos TEMPUS: INE), dicha información a nivel provincial, se procedió a su cálculo por diferencia entre los Activos y los Ocupados, según sector de actividad. Es por ello, que la suma de los datos de las tres provincias pueden diferir ligeramente del valor correspondiente para Aragón.

**Distribución porcentual de la población parada, según sector de actividad. Aragón y provincias. (Media anual 2012)**


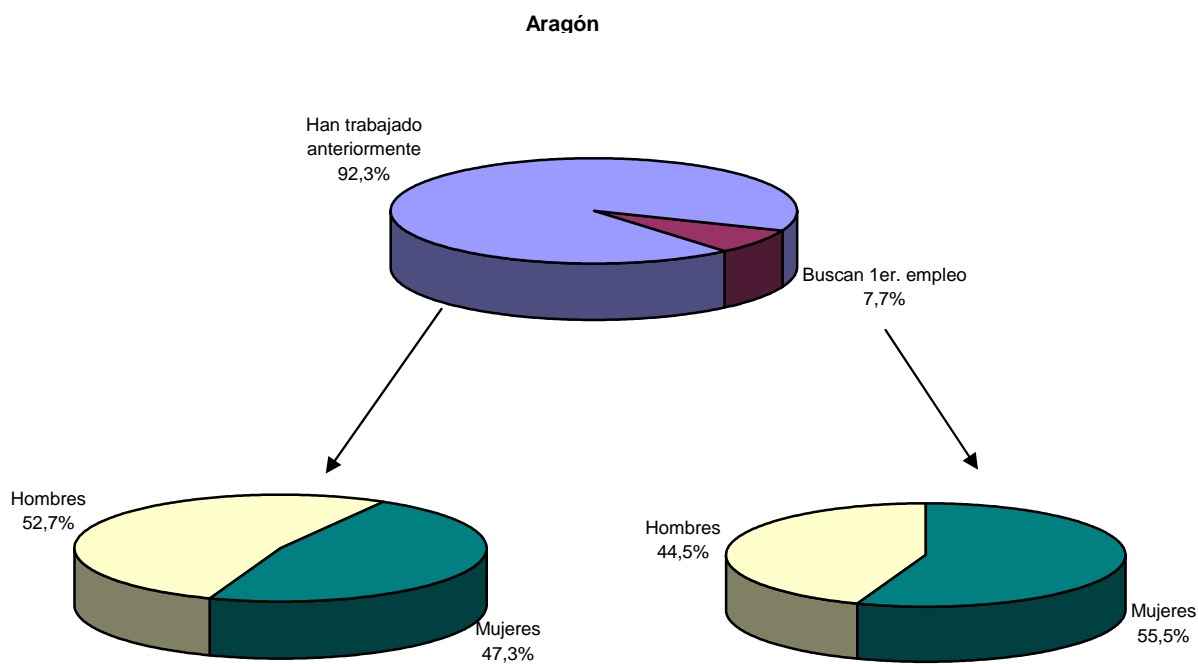


**Población parada según hayan o no trabajado con anterioridad y sexo.  
Aragón y provincias.**

(Miles de personas)

Territorio	Período	BUSCAN PRIMER EMPLEO			HAN TRABAJADO CON ANTERIORIDAD		
		TOTAL	HOMBRES	MUJERES	TOTAL	HOMBRES	MUJERES
ARAGÓN	2012 I Trimestre	7,2	3,0	4,2	112,1	60,6	51,4
ARAGÓN	2012 II Trimestre	7,8	3,5	4,3	114,5	61,7	52,8
ARAGÓN	2012 III Trimestre	12,2	5,7	6,6	111,3	59,1	52,1
ARAGÓN	2012 IV Trimestre	10,2	4,5	5,7	111,7	55,4	56,3
HUESCA	2012 I Trimestre	1,2	0,1	1,0	14,9	8,6	6,4
HUESCA	2012 II Trimestre	1,2	0,4	0,8	14,8	8,3	6,4
HUESCA	2012 III Trimestre	1,9	0,5	1,4	12,9	7,7	5,3
HUESCA	2012 IV Trimestre	1,0	0,1	0,9	13,8	7,5	6,3
TERUEL	2012 I Trimestre	1,1	0,5	0,6	9,0	3,9	5,1
TERUEL	2012 II Trimestre	1,7	0,8	0,9	9,5	4,8	4,7
TERUEL	2012 III Trimestre	1,2	0,4	0,8	9,6	4,7	4,9
TERUEL	2012 IV Trimestre	0,4	0,2	0,2	9,7	5,1	4,6
ZARAGOZA	2012 I Trimestre	8,1	3,9	4,2	88,9	44,0	44,9
ZARAGOZA	2012 II Trimestre	8,7	4,3	4,3	88,7	46,7	42,1
ZARAGOZA	2012 III Trimestre	5,3	2,6	2,7	90,3	48,8	41,5
ZARAGOZA	2012 IV Trimestre	5,6	2,6	3,0	87,5	47,0	40,5

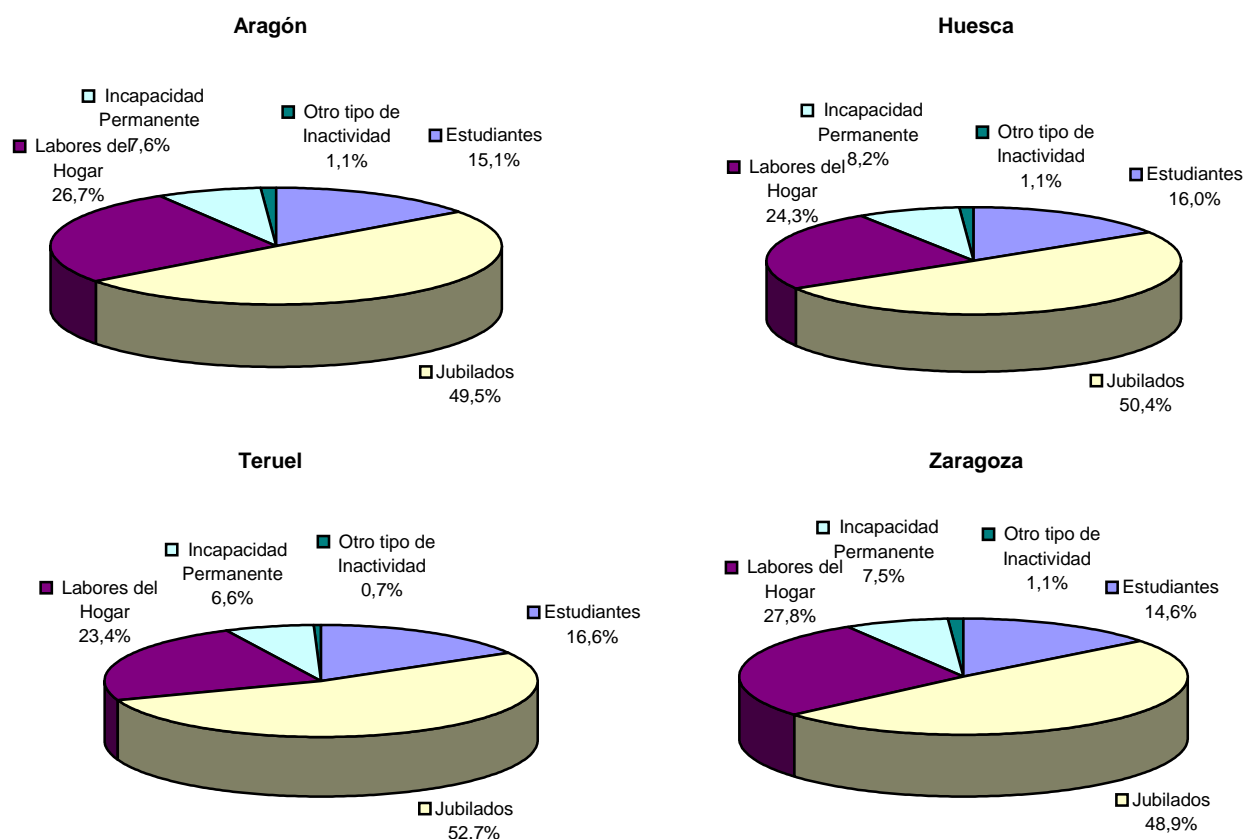
**Distribución porcentual de la población parada, según hayan o no trabajado con anterioridad y sexo.  
Aragón. (Media anual 2012).**



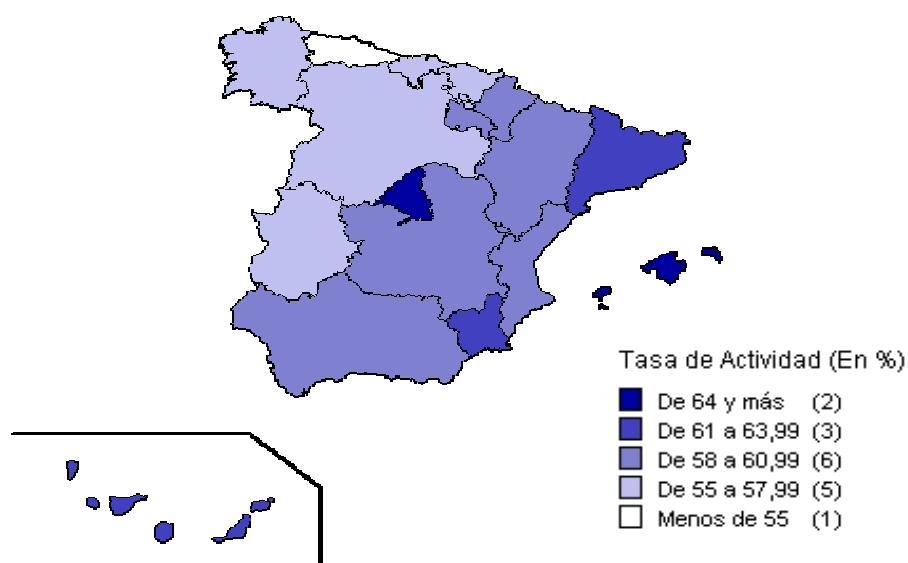
**Población inactiva, según situación de inactividad. Aragón y provincias.**

(Miles de personas)

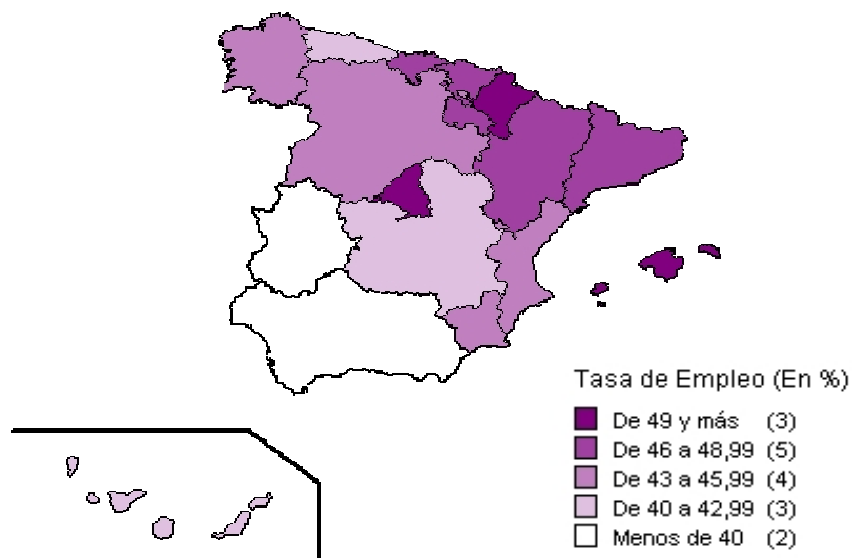
Territorio	Período	TOTAL	Estudiantes	Jubilados	Labores del Hogar	Incapacidad Permanente	Otro tipo de inactividad
ARAGÓN	2012 I Trimestre	458,3	74,1	221,6	122,3	33,5	6,8
ARAGÓN	2012 II Trimestre	449,3	64,5	223,8	122,6	32,8	5,6
ARAGÓN	2012 III Trimestre	445,0	62,3	226,4	121,0	32,3	3,0
ARAGÓN	2012 IV Trimestre	444,0	70,4	218,1	114,2	37,5	3,8
HUESCA	2012 I Trimestre	80,0	14,6	39,7	18,3	6,7	0,7
HUESCA	2012 II Trimestre	79,5	12,4	40,3	19,2	6,8	0,8
HUESCA	2012 III Trimestre	79,6	11,1	41,4	20,3	5,8	1,0
HUESCA	2012 IV Trimestre	80,2	12,9	39,6	19,8	7,0	0,9
TERUEL	2012 I Trimestre	58,9	9,6	32,1	13,2	3,5	0,5
TERUEL	2012 II Trimestre	52,4	8,8	27,4	12,3	3,5	0,4
TERUEL	2012 III Trimestre	51,4	7,7	27,4	12,6	3,4	0,3
TERUEL	2012 IV Trimestre	53,3	9,7	27,0	12,4	3,9	0,3
ZARAGOZA	2012 I Trimestre	324,2	49,9	154,5	90,9	23,3	5,6
ZARAGOZA	2012 II Trimestre	317,4	43,3	156,1	91,1	22,5	4,4
ZARAGOZA	2012 III Trimestre	314,0	43,6	157,6	88,1	23,0	1,7
ZARAGOZA	2012 IV Trimestre	310,6	47,8	151,5	82,0	26,6	2,7

**Distribución porcentual de la población inactiva, según situación de inactividad. Aragón y provincias. (Media anual 2012)**


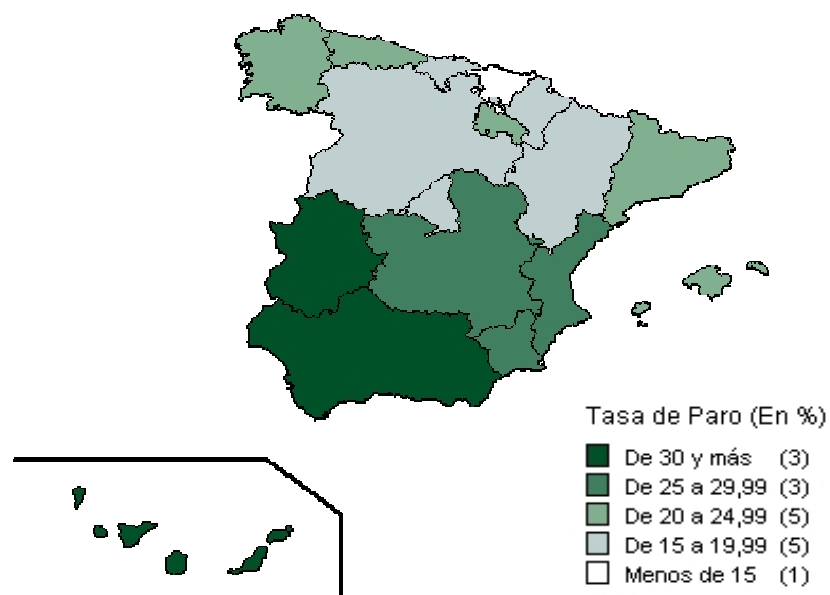
Tasa media anual de actividad, por Comunidades Autónomas. 2012.



Tasa media anual de empleo, por Comunidades Autónomas. 2012.



Tasa media anual de paro, por Comunidades Autónomas. 2012.



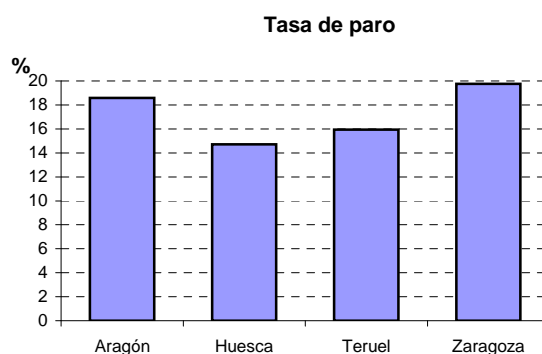
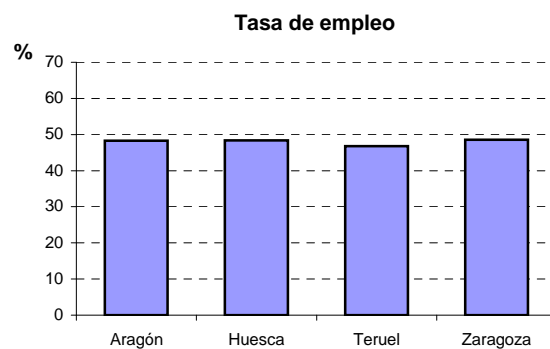
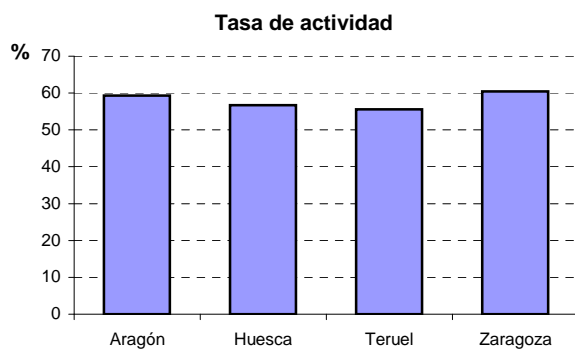


## Tasas globales de actividad, empleo y paro. Aragón y provincias.

(Porcentaje %)

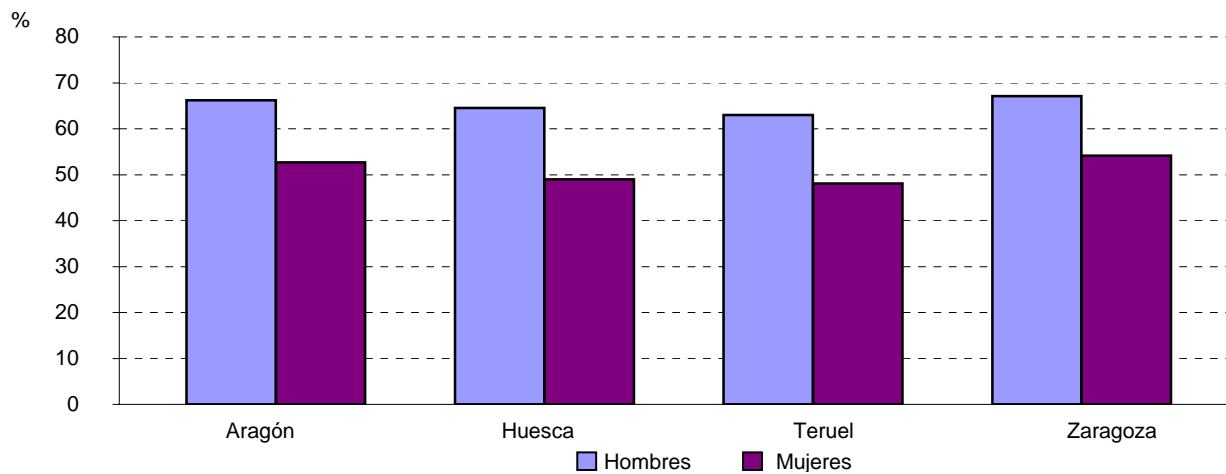
Territorio	Período	ACTIVIDAD			EMPLEO			PARO		
		TOTAL	Hombres	Mujeres	TOTAL	Hombres	Mujeres	TOTAL	Hombres	Mujeres
ARAGÓN	2012 I Trimestre	58,61	65,49	51,95	47,84	53,82	42,03	18,38	17,79	19,06
ARAGÓN	2012 II Trimestre	59,36	66,56	52,38	48,30	54,59	42,20	18,63	17,99	19,43
ARAGÓN	2012 III Trimestre	59,67	66,51	53,06	48,49	54,56	42,58	18,75	17,93	19,74
ARAGÓN	2012 IV Trimestre	59,68	66,36	53,22	48,62	55,29	42,13	18,54	16,65	20,83
HUESCA	2012 I Trimestre	56,83	64,40	49,36	48,14	54,87	41,49	15,29	14,80	15,95
HUESCA	2012 II Trimestre	56,98	65,44	48,54	48,38	56,01	40,65	15,19	14,40	16,04
HUESCA	2012 III Trimestre	56,80	64,57	49,02	48,78	55,69	41,87	14,12	13,76	14,82
HUESCA	2012 IV Trimestre	56,39	63,83	48,90	48,34	55,54	40,99	14,27	12,82	16,18
TERUEL	2012 I Trimestre	54,76	61,54	47,70	46,33	52,70	39,69	15,40	14,10	17,14
TERUEL	2012 II Trimestre	55,96	62,58	49,41	46,90	54,03	40,00	16,19	13,67	19,39
TERUEL	2012 III Trimestre	56,78	63,58	49,66	47,26	54,30	39,90	16,62	14,58	19,31
TERUEL	2012 IV Trimestre	54,99	64,41	45,53	46,53	56,95	35,92	15,54	11,58	21,11
ZARAGOZA	2012 I Trimestre	59,61	66,35	53,12	48,01	53,75	42,48	19,46	19,00	20,03
ZARAGOZA	2012 II Trimestre	60,41	67,43	53,68	48,49	54,34	42,87	19,74	19,41	20,13
ZARAGOZA	2012 III Trimestre	60,77	67,37	54,47	48,60	54,32	43,14	20,02	19,37	20,80
ZARAGOZA	2012 IV Trimestre	61,13	67,26	55,31	48,99	54,98	43,30	19,85	18,25	21,71

## Tasas medias anuales. Aragón y provincias.

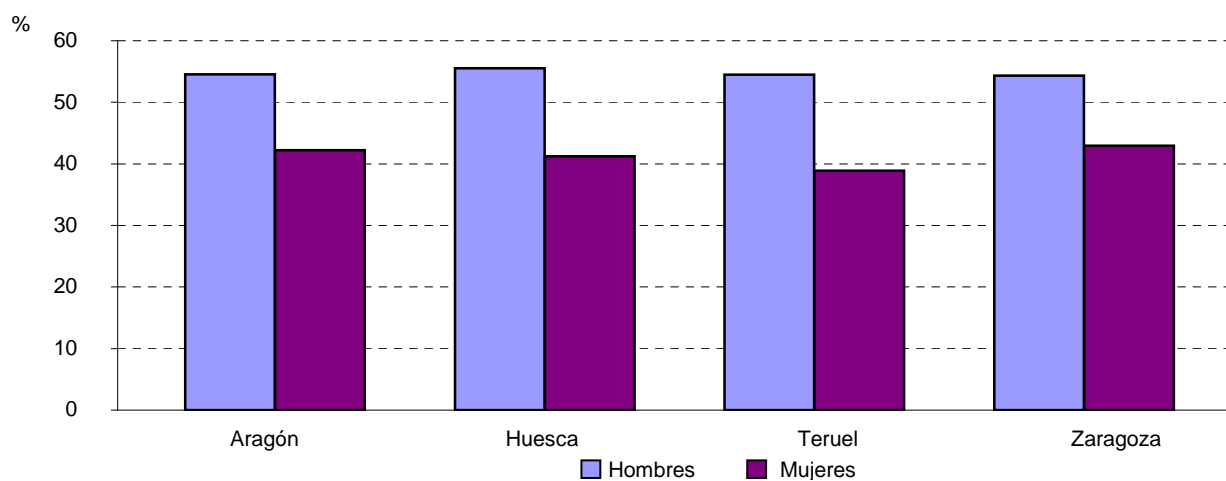


## Tasa media anual según sexo. Aragón y provincias. 2012

### Tasa de actividad



### Tasa de empleo



### Tasa de paro

