

iaest



# **Encuesta de población activa. Aragón, 2010.**

Instituto Aragonés de Estadística



UNIÓN EUROPEA  
Fondo Europeo de  
Desarrollo Regional



**GOBIERNO  
DE ARAGON**

Instituto Aragonés de Estadística

## METODOLOGÍA

La Encuesta de Población Activa (EPA) es una investigación por muestreo de periodicidad trimestral, dirigida a la población que reside en viviendas familiares del territorio nacional y cuya finalidad es averiguar las características de dicha población en relación con el mercado de trabajo.

El Instituto Nacional de Estadística (INE) viene realizando desde 1964 esta encuesta continua sobre la población y su relación con la actividad económica. Ha sufrido en todo este periodo cambios metodológicos importantes, como por ejemplo la población investigada, que fue la de 14 y más años hasta 1980, momento en el que, con la entrada en vigor del Estatuto de los Trabajadores, se elevó a los 16 años la edad mínima para trabajar.

La EPA obtiene su máximo grado de fiabilidad en estimaciones de ámbito nacional; en los niveles provincial y de Comunidad Autónoma la desagregación de determinadas variables (por ejemplo actividad económica a dos dígitos -División- de CNAE) no es posible dado el escaso número de muestras que imposibilitan la generalización de los resultados. Para niveles territoriales inferiores ya no es válida la Encuesta.

En esta publicación se presentan los datos correspondientes a la EPA del año 2010, mostrando las siguientes tablas:

- Población de 16 y más años según relación con la actividad.
- Población de 16 y más años, activa, ocupada, parada e inactiva por sexo.
- Población activa, ocupada, parada e inactiva por grupos de edad.
- Población activa y ocupada por sector de actividad económica.
- Población parada según sector de actividad económica.
- Población parada según sexo, hayan o no trabajado con anterioridad.
- Población inactiva según situación de inactividad.
- Tasas de actividad, empleo y paro, por sexo.

Acompañamos las cifras con gráficos ilustrativos; e incluimos una representación geográfica de las tasas de actividad, empleo y paro de todas las Comunidades Autónomas.

Tratándose esta publicación de un folleto resumen, que contiene las principales cifras de la Encuesta, puede obtener más información accediendo a la sección de Estadísticas Laborales del Instituto Aragonés de Estadística (<http://iaest.aragob.es/laboral>) o en el servidor del Instituto Nacional de Estadística (<http://www.ine.es>) accediendo a la base de datos INEbase.

### Equipo de trabajo:

Juan Calvo Serrano  
Ana Belén Salinas Bastarras  
María Teresa Lechón Bazán

### Edita:

Instituto Aragonés de Estadística  
Diputación General de Aragón  
Avda. de las Torres 53  
50071 Zaragoza  
Teléfono: 976 713171 Fax: 976 713184

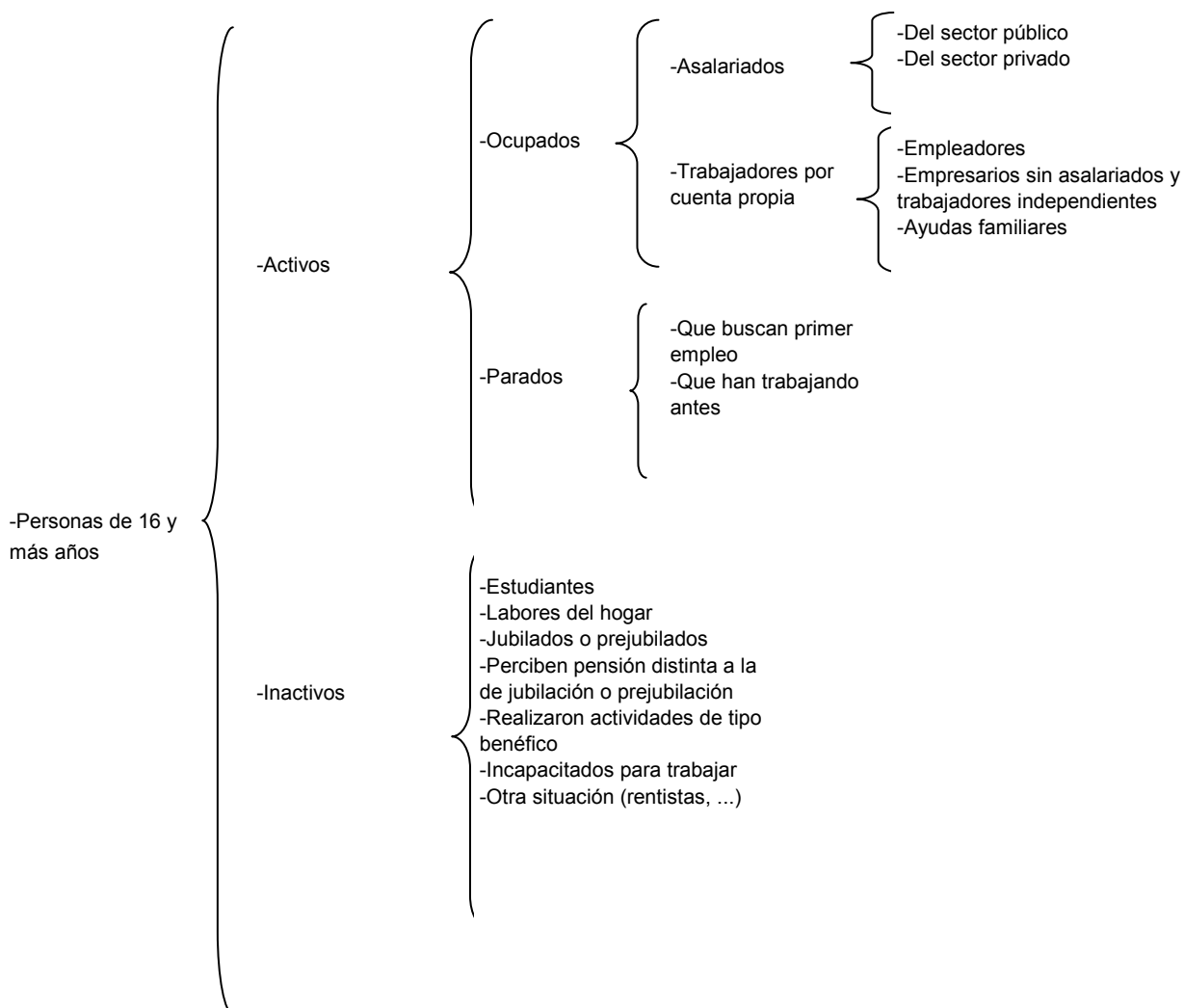
**Dirección de INTERNET:** <http://portal.aragon.es>

**Correo Electrónico:** [iaest.laboral@aragon.es](mailto:iaest.laboral@aragon.es)

## ESQUEMA DE LA CLASIFICACIÓN DE LA POBLACIÓN

La EPA comienza recogiendo información de la población total desagregada en dos grandes grupos, mayores y menores de 16 años, para centrarse especialmente en la población de 16 o más años, y analizar, como decíamos antes, su relación con la actividad económica (ocupados, parados, activos e inactivos) desde distintos puntos de vista.

-Menores de 16 años



## DEFINICIONES

### POBLACIÓN ECONÓMICAMENTE ACTIVA

Es el conjunto de personas de unas edades determinadas que, en un período de referencia dado (la semana anterior a la de la entrevista), suministran mano de obra para la producción de bienes y servicios económicos, o que están disponibles y hacen gestiones para incorporarse a dicha producción.

Así la población activa de la Encuesta se subdivide en:

- Fuerzas Armadas
- Población activa civil, constituida por el resto de la fuerza de trabajo.

### POBLACIÓN OCUPADA (O PERSONAS CON EMPLEO)

Es la formada por todas aquellas personas de 16 y más años que durante la semana de referencia han tenido un trabajo por cuenta ajena (asalariadas), o ejercido una actividad por cuenta propia.

La EPA utiliza una tercera clasificación dentro del apartado de los ocupados que comprende el "subempleo", que según las recomendaciones de la OIT se produce cuando la ocupación que tiene una persona es inadecuada respecto a determinadas normas o a otra ocupación posible; en la práctica la Encuesta mide sólo lo que se denomina subempleo visible, que comprende a aquellos ocupados que trabajan involuntariamente un tiempo inferior a la duración normal del trabajo para la actividad correspondiente, y buscan o están disponibles para un trabajo adicional.

### POBLACIÓN PARADA O DESEMPLEADA

Se considera parada a toda la persona de 16 y más años que reúna simultáneamente las siguientes condiciones: estar sin trabajo, estar buscando activamente trabajo y estar disponible para trabajar; los parados se subdividen en los que buscan primer empleo y aquellos otros que ya han trabajado anteriormente.

A partir del primer trimestre del año 2002, se aplica la nueva definición de parado que considera como métodos activos de búsqueda, en las cuatro semanas anteriores a la entrevista, los siguientes:

- Estar en contacto con una oficina pública de empleo con el fin de encontrar trabajo, cualquiera que sea la parte que haya tomado la iniciativa (la renovación de la inscripción por razones puramente administrativas no constituye un planteamiento activo).
- Estar en contacto con una oficina privada (oficina de empleo temporal, empresa especializada en contratación, etc.) con el fin de encontrar trabajo.
- Enviar una candidatura directamente a los empleadores.
- Indagar a través de relaciones personales, por mediación de sindicatos, etc.
- Anunciarse o responder a anuncios de periódicos.
- Estudiar las ofertas de empleo.
- Participar en una prueba, concurso o entrevista, en el marco de un procedimiento de contratación.
- Buscar terrenos, locales o material.
- Realizar gestiones para obtener permisos, licencias o recursos financieros.

### POBLACIÓN ECONÓMICAMENTE INACTIVA

Bajo esta definición se incluye a todas las personas de 16 y más años, no clasificadas como ocupadas ni paradas, ni como población contada aparte. Como categorías funcionales comprende a las personas que se ocupan de su hogar, estudiantes, jubilados o prejubilados, pensionistas, personas que realizan sin remuneración trabajos sociales, los incapacitados para trabajar, rentistas, etc.



## TASA DE ACTIVIDAD

Es el cociente entre el total de activos y la población de 16 y más años. Generalmente se calcula para ambos sexos.

$$\text{Tasa de actividad según sexo} = \frac{\text{Activos}}{\text{Población de 16 y más años}} \times 100$$

$$\text{Tasa media anual de actividad} = \frac{\text{Activos (Media anual)}}{\text{Población de 16 y más años (Media anual)}} \times 100$$

## TASA DE EMPLEO

Es el cociente entre el total de ocupados y la población de 16 y más años; también se calcula para ambos sexos.

$$\text{Tasa de empleo según sexo} = \frac{\text{Ocupados}}{\text{Población de 16 y más años}} \times 100$$

$$\text{Tasa media anual de empleo} = \frac{\text{Ocupados (Media anual)}}{\text{Población de 16 y más años (Media anual)}} \times 100$$

## TASA DE PARO

Es el cociente entre el total de parados y la población activa, calculándose, como los anteriores, para ambos sexos.

$$\text{Tasa de paro según sexo} = \frac{\text{Parados}}{\text{Activos}} \times 100$$

$$\text{Tasa media anual de paro} = \frac{\text{Parados (Media anual)}}{\text{Activos (Media anual)}} \times 100$$

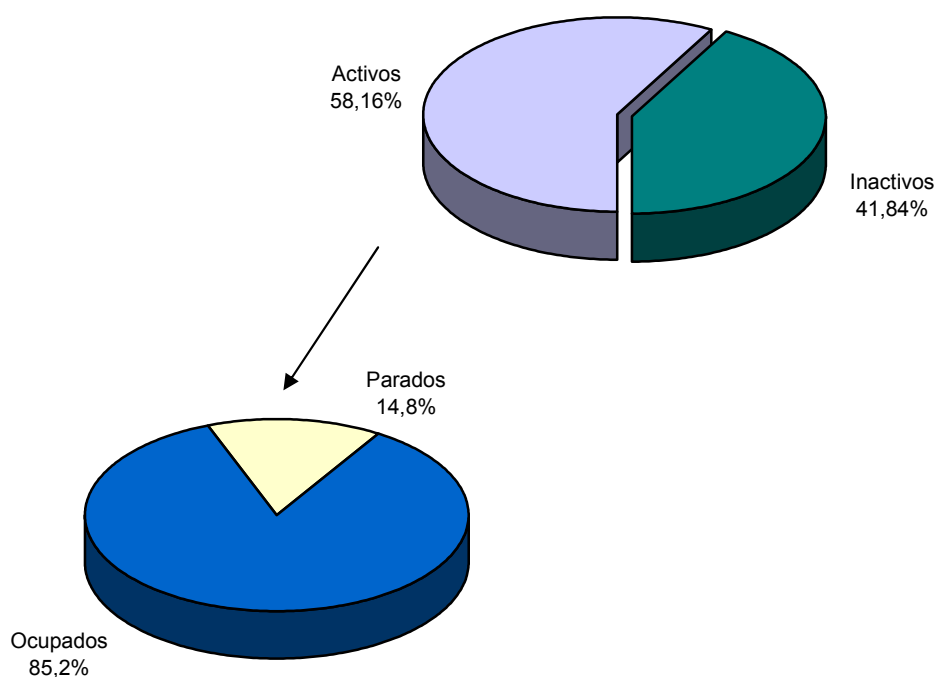


**Población de 16 y más años según relación con la actividad  
Aragón y provincias.**

(Miles de personas)

Período	Territorio	Población de 16 y más años	ACTIVOS				INACTIVOS
			TOTAL	OCUPADOS	PARADOS		
					TOTAL	BUSCAN PRIMER EMPLEO	
2010 I Trim	ARAGÓN	1.111,8	655,6	556,0	99,6	7,1	456,2
2010 II Trim	ARAGÓN	1.111,0	645,4	553,7	91,6	5,5	465,7
2010 III Trim	ARAGÓN	1.110,3	640,1	553,0	87,2	6,6	470,1
2010 IV Trim	ARAGÓN	1.111,1	643,6	540,3	103,3	5,9	467,5
2010 I Trim	HUESCA	188,3	105,3	91,0	14,3	1,0	82,9
2010 II Trim	HUESCA	188,2	102,8	88,7	14,1	1,1	85,4
2010 III Trim	HUESCA	187,9	102,8	91,6	11,2	1,0	85,1
2010 IV Trim	HUESCA	187,6	104,5	91,2	13,2	1,3	83,1
2010 I Trim	TERUEL	122,3	70,9	63,1	7,7	0,8	51,4
2010 II Trim	TERUEL	121,9	69,3	62,2	7,2	0,6	52,6
2010 III Trim	TERUEL	121,8	68,4	58,8	9,7	1,2	53,4
2010 IV Trim	TERUEL	121,7	68,4	59,2	9,2	1,0	53,3
2010 I Trim	ZARAGOZA	801,2	479,4	401,8	77,6	5,4	321,9
2010 II Trim	ZARAGOZA	800,9	473,3	402,9	70,4	3,8	327,7
2010 III Trim	ZARAGOZA	800,5	468,9	402,6	66,3	4,4	331,6
2010 IV Trim	ZARAGOZA	801,8	470,7	389,9	80,9	3,6	331,1

**Distribución porcentual. Aragón, Media anual 2010.**



**Población de 16 y más años, según sexo. Aragón y provincias.**

(Miles de personas)

Período	HOMBRES				MUJERES			
	ARAGÓN	HUESCA	TERUEL	ZARAGOZA	ARAGÓN	HUESCA	TERUEL	ZARAGOZA
2010 I Trim	550,9	95,7	63,5	391,8	560,9	92,6	58,8	409,5
2010 II Trim	550,0	96,2	63,8	390,0	561,0	91,9	58,1	411,0
2010 III Trim	549,1	95,0	63,4	390,7	561,1	92,9	58,5	409,8
2010 IV Trim	549,5	94,1	63,2	392,2	561,6	93,4	58,6	409,6

**Población activa, según sexo. Aragón y provincias.**

(Miles de personas)

Período	HOMBRES				MUJERES			
	ARAGÓN	HUESCA	TERUEL	ZARAGOZA	ARAGÓN	HUESCA	TERUEL	ZARAGOZA
2010 I Trim	367,1	59,5	41,5	266,1	288,6	45,8	29,4	213,3
2010 II Trim	363,7	58,9	40,8	264,0	281,7	43,8	28,6	209,3
2010 III Trim	360,7	61,1	39,8	259,8	279,4	41,7	28,6	209,1
2010 IV Trim	358,9	61,2	39,1	258,6	284,6	43,2	29,3	212,1

**Población ocupada, según sexo. Aragón y provincias.**

(Miles de personas)

Período	HOMBRES				MUJERES			
	ARAGÓN	HUESCA	TERUEL	ZARAGOZA	ARAGÓN	HUESCA	TERUEL	ZARAGOZA
2010 I Trim	315,5	53,2	36,9	225,4	240,5	37,8	26,3	176,4
2010 II Trim	316,5	51,9	36,5	228,1	237,2	36,7	25,6	174,8
2010 III Trim	312,7	54,8	34,8	223,2	240,2	36,9	24,0	179,4
2010 IV Trim	304,5	53,7	33,8	217,0	235,8	37,5	25,4	172,8

**Población parada, según sexo. Aragón y provincias.**

(Miles de personas)

Período	HOMBRES				MUJERES			
	ARAGÓN	HUESCA	TERUEL	ZARAGOZA	ARAGÓN	HUESCA	TERUEL	ZARAGOZA
2010 I Trim	51,5	6,3	4,6	40,6	48,1	8,0	3,1	37,0
2010 II Trim	47,2	7,0	4,3	35,9	44,4	7,1	2,9	34,4
2010 III Trim	48,1	6,3	5,1	36,7	39,1	4,9	4,6	29,7
2010 IV Trim	54,5	7,5	5,4	41,6	48,9	5,7	3,9	39,3

**Población inactiva, según sexo. Aragón y provincias.**

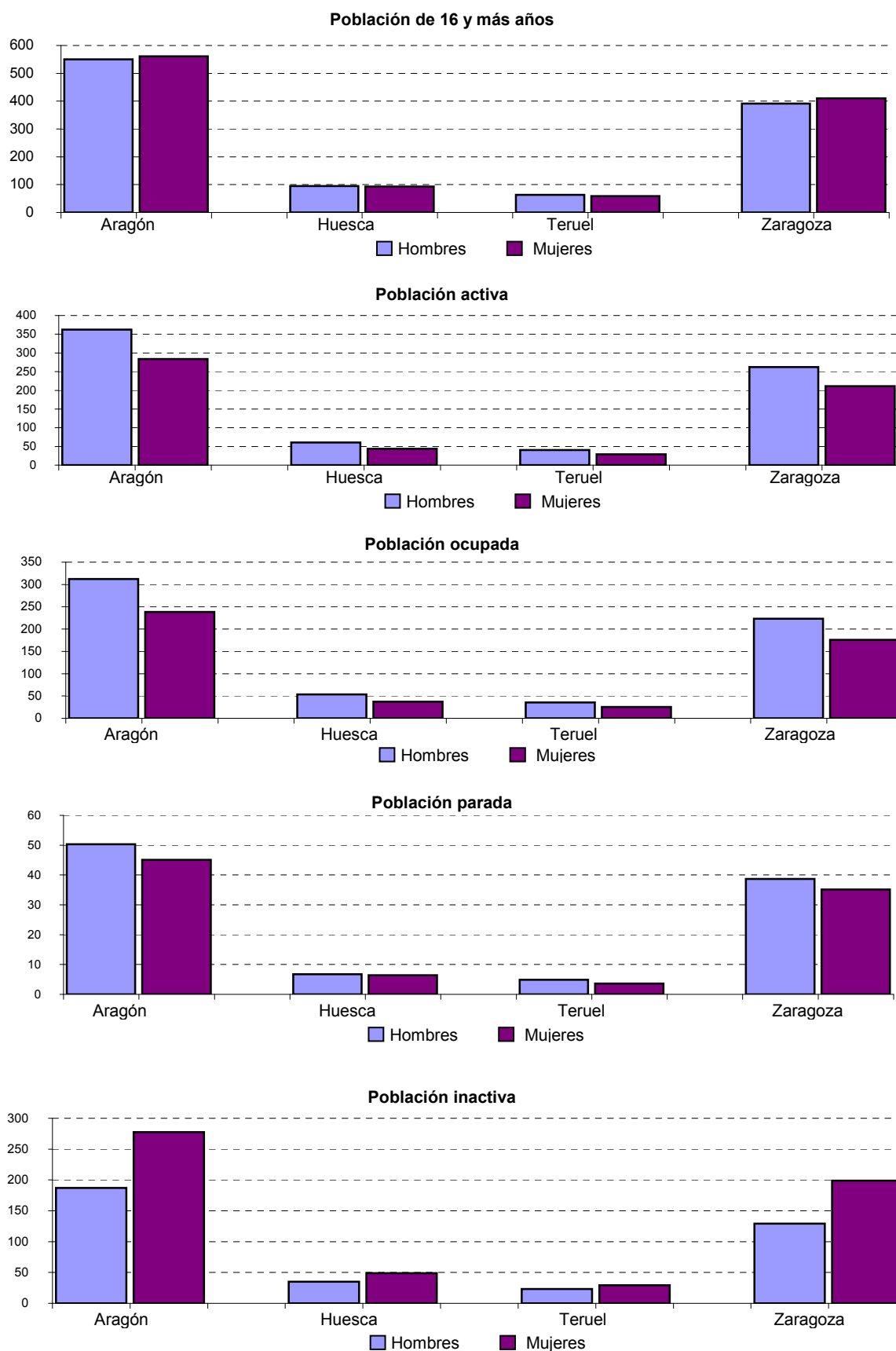
(Miles de personas)

Período	HOMBRES				MUJERES			
	ARAGÓN	HUESCA	TERUEL	ZARAGOZA	ARAGÓN	HUESCA	TERUEL	ZARAGOZA
2010 I Trim	183,9	36,2	22,0	125,7	272,3	46,7	29,4	196,1
2010 II Trim	186,3	37,3	23,0	126,0	279,3	48,1	29,5	201,7
2010 III Trim	188,4	33,9	23,5	130,9	281,8	51,2	29,9	200,7
2010 IV Trim	190,5	32,9	24,0	133,6	277,0	50,2	29,3	197,5



**Distribución de la población según relación con la actividad y sexo.  
Aragón y Provincias. (Media anual 2010)**

(Miles de personas)





**Población activa, según grupo de edad. Aragón y provincias.**

(Miles de personas)

Territorio	Período	TOTAL	De 16 a 19 años	De 20 a 24 años	De 25 a 54 años	De 55 y más años
ARAGÓN	2010 I Trim	655,6	10,2	40,4	518,6	86,4
ARAGÓN	2010 II Trim	645,4	9,5	41,8	511,3	82,7
ARAGÓN	2010 III Trim	640,1	8,3	44,0	505,8	82,0
ARAGÓN	2010 IV Trim	643,6	6,7	40,8	515,5	80,6
HUESCA	2010 I Trim	105,3	1,3	6,3	82,2	15,4
HUESCA	2010 II Trim	102,8	1,9	6,5	77,9	16,5
HUESCA	2010 III Trim	102,8	1,6	7,7	78,5	15,0
HUESCA	2010 IV Trim	104,5	0,2	6,9	81,4	15,9
TERUEL	2010 I Trim	70,9	1,4	4,1	57,0	8,4
TERUEL	2010 II Trim	69,3	2,2	4,8	54,4	7,9
TERUEL	2010 III Trim	68,4	1,8	5,1	53,6	7,9
TERUEL	2010 IV Trim	68,4	1,2	4,5	54,5	8,3
ZARAGOZA	2010 I Trim	479,4	7,5	30,0	379,3	62,6
ZARAGOZA	2010 II Trim	473,3	5,4	30,5	379,0	58,3
ZARAGOZA	2010 III Trim	468,9	4,9	31,2	373,7	59,1
ZARAGOZA	2010 IV Trim	470,7	5,3	29,4	379,6	56,4

**Población ocupada, según grupo de edad. Aragón.**

(Miles de personas)

Territorio	Período	TOTAL	De 16 a 19 años	De 20 a 24 años	De 25 a 54 años	De 55 y más años
ARAGÓN	2010 I Trim	556,0	4,8	29,6	439,9	81,6
ARAGÓN	2010 II Trim	553,7	5,5	30,1	442,8	75,4
ARAGÓN	2010 III Trim	553,0	4,8	30,9	442,3	74,9
ARAGÓN	2010 IV Trim	540,3	3,2	28,3	435,5	73,3

**Población parada, según grupo de edad. Aragón.**

(Miles de personas)

Territorio	Período	TOTAL	De 16 a 19 años	De 20 a 24 años	De 25 a 54 años	De 55 y más años
ARAGÓN	2010 I Trim	99,6	5,4	10,8	78,7	4,8
ARAGÓN	2010 II Trim	91,6	4,0	11,6	68,6	7,3
ARAGÓN	2010 III Trim	87,2	3,4	13,1	63,5	7,1
ARAGÓN	2010 IV Trim	103,3	3,5	12,5	80,0	7,3

**Población inactiva, según grupo de edad. Aragón.**

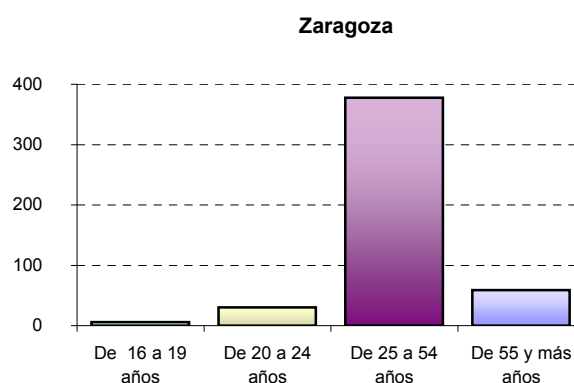
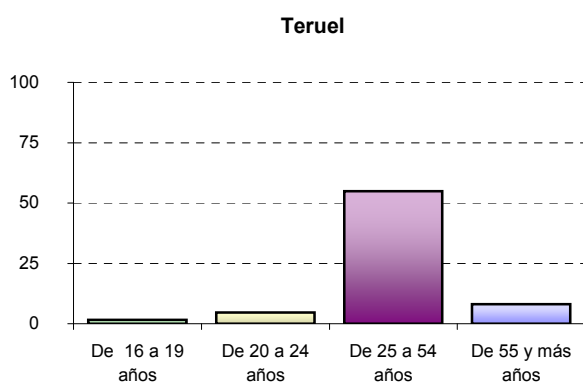
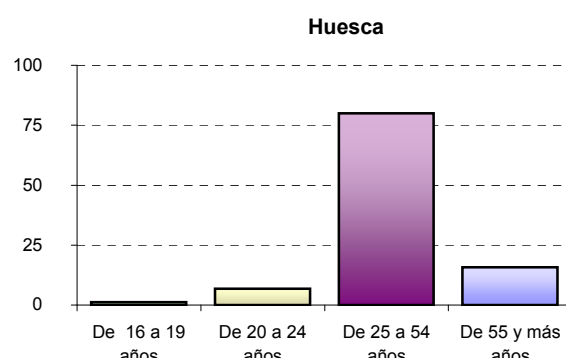
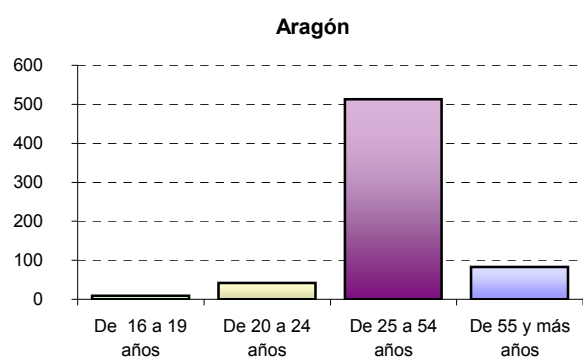
(Miles de personas)

Territorio	Período	TOTAL	De 16 a 19 años	De 20 a 24 años	De 25 a 54 años	De 55 y más años
ARAGÓN	2010 I Trim	456,2	36,8	28,2	74,3	316,9
ARAGÓN	2010 II Trim	465,7	37,4	26,3	80,4	321,5
ARAGÓN	2010 III Trim	470,1	38,5	23,5	85,0	323,1
ARAGÓN	2010 IV Trim	467,5	40,0	26,4	75,5	325,6

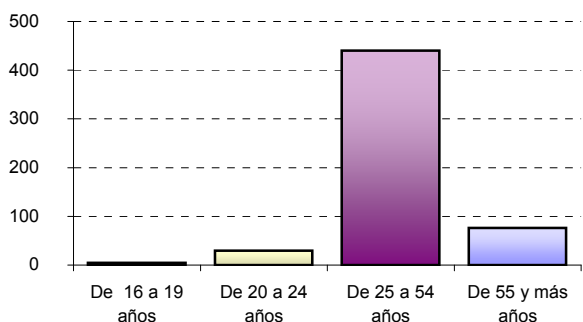


**Población activa, según grupo de edad.  
Aragón y provincias. (Media anual 2010)**

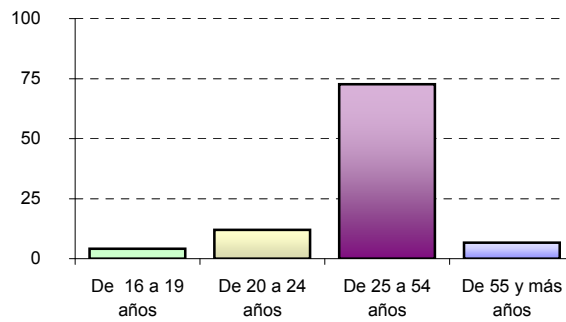
(Miles de personas)



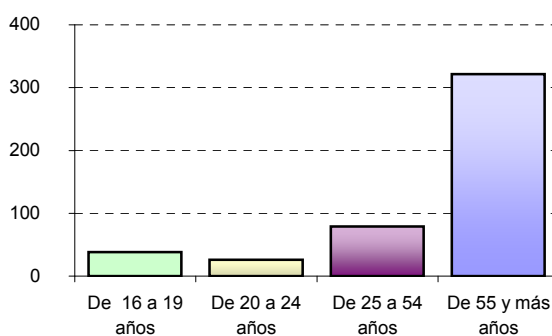
**Población ocupada, según grupo de edad.  
Aragón. (Media anual 2010).**



**Población parada, según grupo de edad.  
Aragón. (Media anual 2010).**



**Población inactiva, según grupo de edad.  
Aragón. (Media anual 2010).**



Encuesta de población activa en Aragón. 2010

**Población activa, según sector de actividad económica. Aragón y provincias.**

(Miles de personas)

Territorio	Período	TOTAL	Agricultura	Industria	Construcción	Servicios	No clasificables
ARAGÓN (*)	2010 I Trim	655,7	33,8	114,5	69,5	397,4	40,5
ARAGÓN (*)	2010 II Trim	645,3	38,1	112,7	69,7	385,2	39,6
ARAGÓN (*)	2010 III Trim	640,2	41,6	114,1	65,8	376,2	42,5
ARAGÓN (*)	2010 IV Trim	643,4	40,9	115,8	57,9	378,8	50,0
HUESCA	2010 I Trim	105,4	10,3	14,7	10,7	65,0	4,7
HUESCA	2010 II Trim	102,7	13,5	12,3	12,1	59,5	5,3
HUESCA	2010 III Trim	102,8	16,2	13,6	12,0	55,5	5,5
HUESCA	2010 IV Trim	104,4	14,3	14,2	9,4	59,6	6,9
TERUEL	2010 I Trim	70,9	8,1	14,7	7,5	37,7	2,9
TERUEL	2010 II Trim	69,3	7,8	13,8	8,7	36,1	2,9
TERUEL	2010 III Trim	68,4	6,8	12,6	8,8	35,3	4,9
TERUEL	2010 IV Trim	68,4	8,2	12,2	7,9	36,2	3,9
ZARAGOZA	2010 I Trim	479,4	15,4	85,1	51,3	294,7	32,9
ZARAGOZA	2010 II Trim	473,3	16,8	86,6	48,9	289,6	31,4
ZARAGOZA	2010 III Trim	469,0	18,6	87,9	45,0	285,4	32,1
ZARAGOZA	2010 IV Trim	470,6	18,4	89,4	40,6	283,0	39,2

(\*) No encontrándose en la fuente original (Base de datos TEMPUS: INE), dicha información a nivel autonómico, se procedió a su cálculo por suma de los datos de las tres provincias.

**Población ocupada, según sector de actividad económica. Aragón y provincias.**

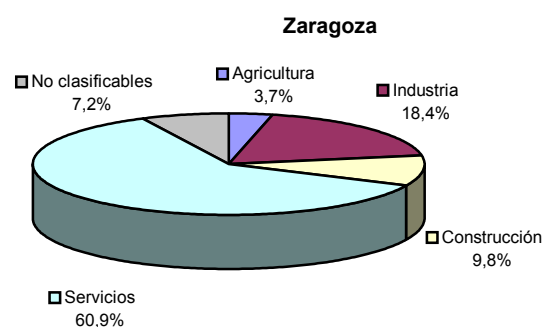
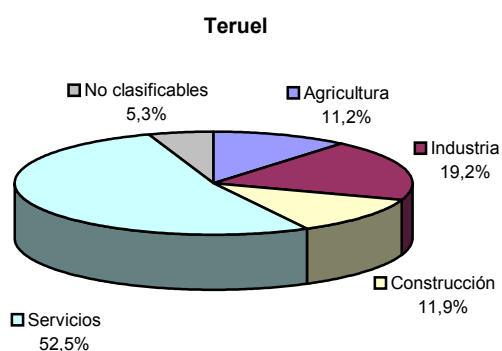
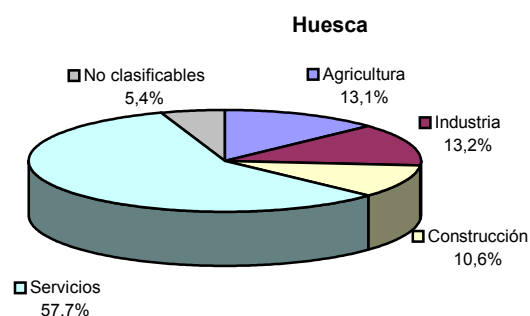
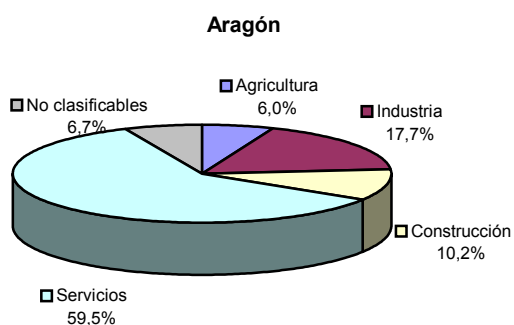
(Miles de personas)

Territorio	Período	TOTAL	Agricultura	Industria	Construcción	Servicios
ARAGÓN	2010 I Trim	556,0	27,4	105,3	55,3	368,0
ARAGÓN	2010 II Trim	553,7	34,5	104,1	58,0	357,1
ARAGÓN	2010 III Trim	553,0	39,6	104,3	55,3	353,8
ARAGÓN	2010 IV Trim	540,2	36,3	108,3	47,6	348,0
HUESCA	2010 I Trim	91,1	9,0	13,4	8,6	60,1
HUESCA	2010 II Trim	88,6	12,3	11,0	10,4	54,9
HUESCA	2010 III Trim	91,5	15,8	12,1	11,0	52,6
HUESCA	2010 IV Trim	91,2	12,9	13,5	8,4	56,4
TERUEL	2010 I Trim	63,2	7,8	13,3	6,4	35,7
TERUEL	2010 II Trim	62,2	7,7	13,2	7,9	33,4
TERUEL	2010 III Trim	58,8	6,7	11,6	7,5	33,0
TERUEL	2010 IV Trim	59,1	7,6	11,0	6,9	33,6
ZARAGOZA	2010 I Trim	401,8	10,7	78,6	40,3	272,2
ZARAGOZA	2010 II Trim	402,9	14,5	79,9	39,7	268,8
ZARAGOZA	2010 III Trim	402,6	17,0	80,6	36,8	268,2
ZARAGOZA	2010 IV Trim	389,9	15,8	83,8	32,3	258,0



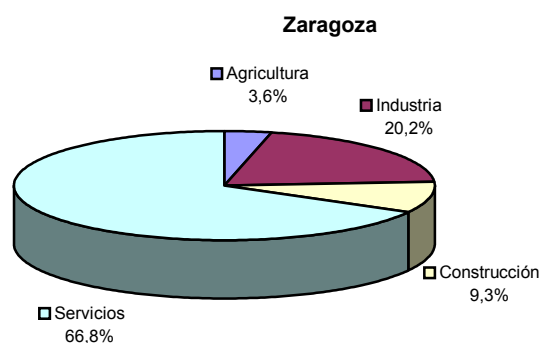
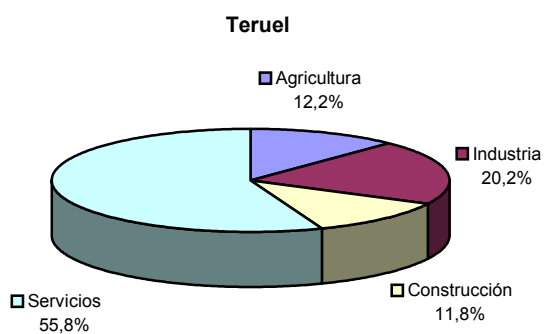
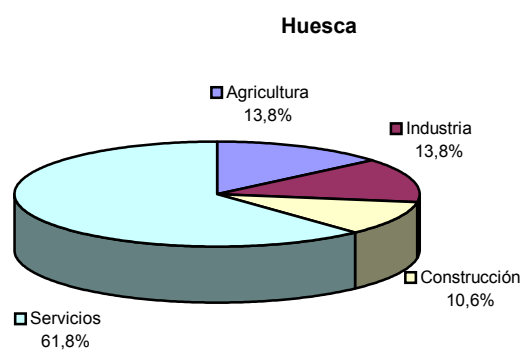
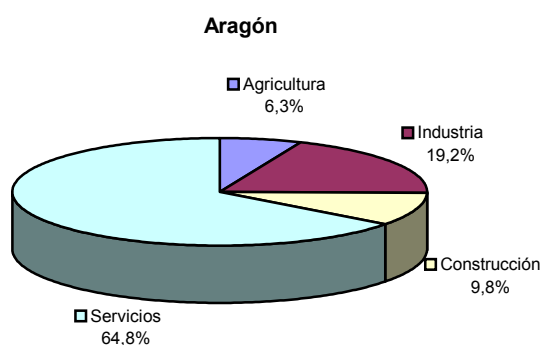
**Distribución porcentual de la población activa, según sector de actividad.  
Aragón y provincias. (Media anual 2010)**

(Miles de personas)



**Distribución porcentual de la población ocupada, según sector de actividad.  
Aragón y provincias. (Media anual 2010)**

(Miles de personas)

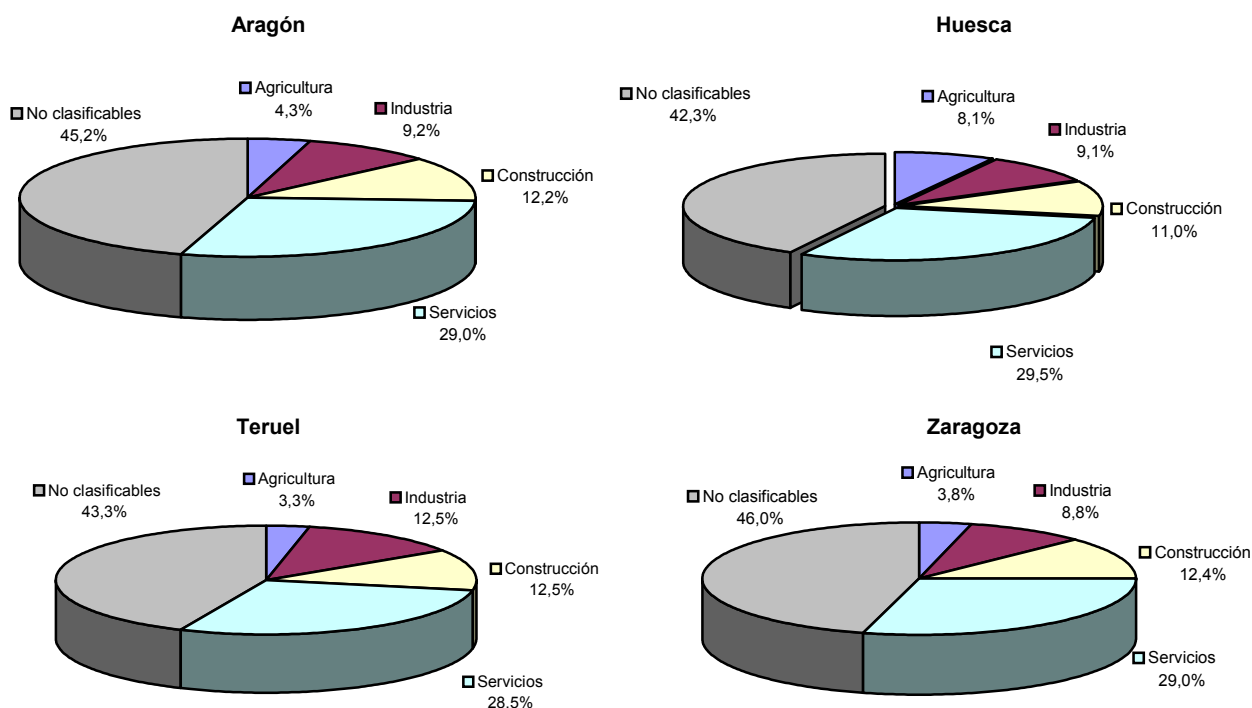


**Población parada, según sector de actividad económica. Aragón y provincias.**

(Miles de personas)

Territorio	Período	TOTAL	Agricultura	Industria	Construcción	Servicios	No clasificables
ARAGÓN	2010 I Trim	99,7	6,3	9,3	14,2	29,4	40,5
ARAGÓN	2010 II Trim	91,6	3,6	8,7	11,6	28,1	39,6
ARAGÓN	2010 III Trim	87,1	2,0	9,8	10,4	22,4	42,5
ARAGÓN	2010 IV Trim	103,3	4,6	7,5	10,3	30,8	50,1
HUESCA (*)	2010 I Trim	14,3	1,3	1,3	2,1	4,9	4,7
HUESCA (*)	2010 II Trim	14,1	1,2	1,3	1,7	4,6	5,3
HUESCA (*)	2010 III Trim	11,3	0,4	1,5	1,0	2,9	5,5
HUESCA (*)	2010 IV Trim	13,2	1,4	0,7	1,0	3,2	6,9
TERUEL (*)	2010 I Trim	7,7	0,3	1,4	1,1	2,0	2,9
TERUEL (*)	2010 II Trim	7,1	0,1	0,6	0,8	2,7	2,9
TERUEL (*)	2010 III Trim	9,6	0,1	1,0	1,3	2,3	4,9
TERUEL (*)	2010 IV Trim	9,3	0,6	1,2	1,0	2,6	3,9
ZARAGOZA (*)	2010 I Trim	77,6	4,7	6,5	11,0	22,5	32,9
ZARAGOZA (*)	2010 II Trim	70,4	2,3	6,7	9,2	20,8	31,4
ZARAGOZA (*)	2010 III Trim	66,4	1,6	7,3	8,2	17,2	32,1
ZARAGOZA (*)	2010 IV Trim	80,7	2,6	5,6	8,3	25,0	39,2

(\*) No encontrándose en la fuente original (Base de datos TEMPUS: INE), dicha información a nivel provincial, se procedió a su cálculo por diferencia entre los Activos y los Ocupados, según sector de actividad. Es por ello, que la suma de los datos de las tres provincias pueden diferir ligeramente del valor correspondiente para Aragón.

**Distribución porcentual de la población parada, según sector de actividad. Aragón y provincias. (Media anual 2010)**


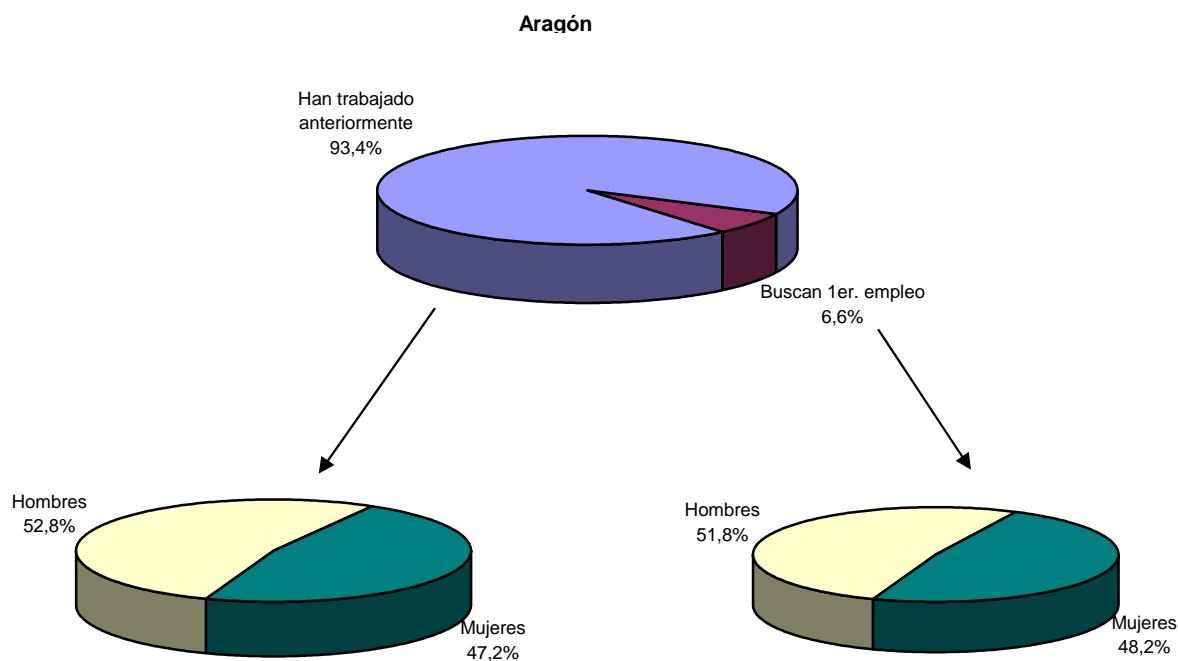


**Población parada según hayan o no trabajado con anterioridad y sexo.  
Aragón y provincias.**

(Miles de personas)

Territorio	Período	BUSCAN PRIMER EMPLEO			HAN TRABAJADO CON ANTERIORIDAD		
		TOTAL	HOMBRES	MUJERES	TOTAL	HOMBRES	MUJERES
ARAGÓN	2010 I Trim	7,1	2,9	4,2	92,5	48,6	43,9
ARAGÓN	2010 II Trim	5,5	3,1	2,4	86,1	44,1	42,0
ARAGÓN	2010 III Trim	6,6	4,0	2,6	80,6	44,1	36,5
ARAGÓN	2010 IV Trim	5,9	3,0	2,9	97,4	51,5	46,0
HUESCA	2010 I Trim	1,0	0,3	0,7	13,3	6,0	7,3
HUESCA	2010 II Trim	1,1	0,5	0,6	13,0	6,5	6,5
HUESCA	2010 III Trim	1,0	0,2	0,8	10,2	6,1	4,1
HUESCA	2010 IV Trim	1,3	0,6	0,7	11,9	6,9	5,0
TERUEL	2010 I Trim	1,0	0,7	0,3	8,2	4,7	3,6
TERUEL	2010 II Trim	1,2	0,8	0,5	8,5	4,3	4,1
TERUEL	2010 III Trim	0,6	0,5	0,1	6,6	3,8	2,8
TERUEL	2010 IV Trim	0,8	0,4	0,4	6,9	4,2	2,7
ZARAGOZA	2010 I Trim	3,6	1,7	1,9	77,3	39,9	37,4
ZARAGOZA	2010 II Trim	4,4	3,0	1,4	61,9	33,7	28,3
ZARAGOZA	2010 III Trim	3,8	2,1	1,7	66,6	33,8	32,7
ZARAGOZA	2010 IV Trim	5,4	2,2	3,1	72,2	38,4	33,9

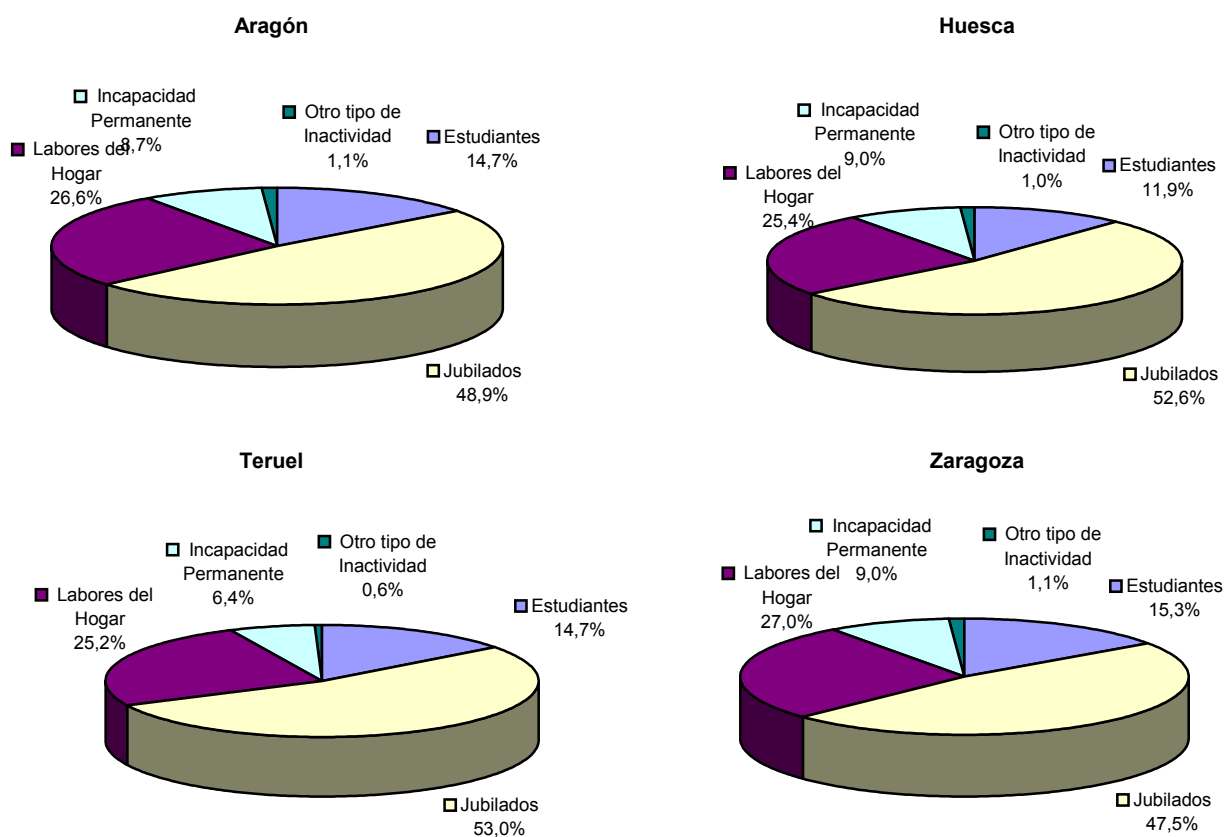
**Distribución porcentual de la población parada, según hayan o no trabajado con anterioridad y sexo.  
Aragón. (Media anual 2010).**



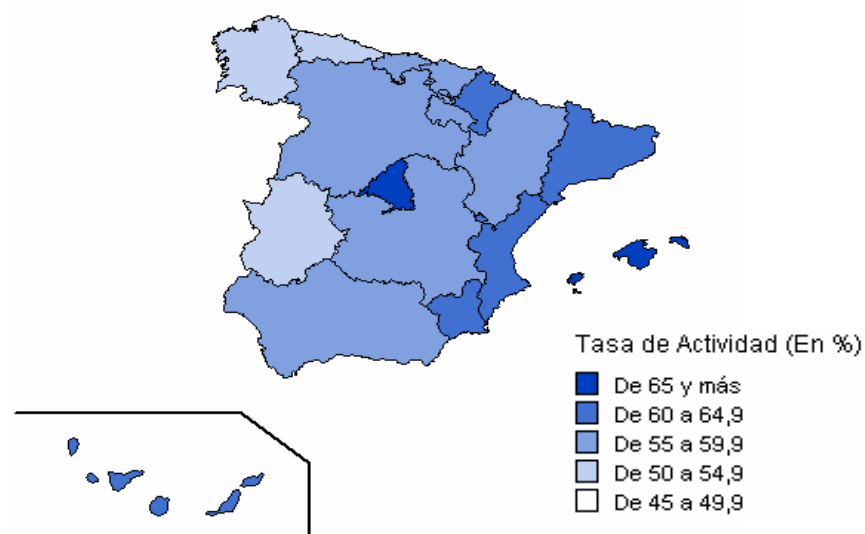
**Población inactiva, según situación de inactividad. Aragón y provincias.**

(Miles de personas)

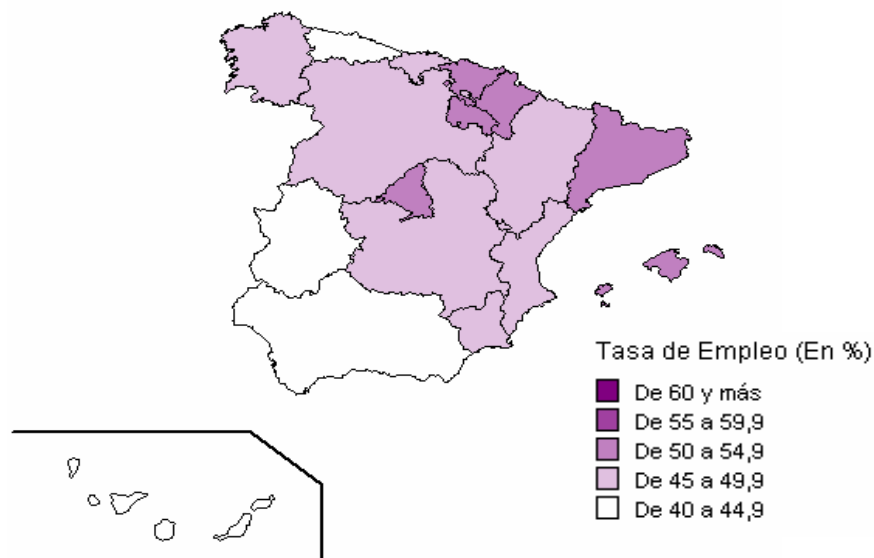
Territorio	Período	TOTAL	Estudiantes	Jubilados	Labores del Hogar	Incapacidad Permanente	Otro tipo de inactividad
ARAGÓN	2010 I Trim	456,2	69,8	222,8	119,0	40,7	3,9
ARAGÓN	2010 II Trim	465,7	67,9	226,8	126,0	41,3	3,7
ARAGÓN	2010 III Trim	470,2	65,2	231,9	128,7	37,2	7,2
ARAGÓN	2010 IV Trim	467,5	70,4	227,4	121,6	43,3	4,8
HUESCA	2010 I Trim	82,9	11,2	44,3	21,0	5,9	0,5
HUESCA	2010 II Trim	85,3	9,6	45,0	22,1	7,8	0,8
HUESCA	2010 III Trim	85,1	7,9	45,2	22,7	8,2	1,1
HUESCA	2010 IV Trim	83,1	11,3	42,5	19,8	8,4	1,1
TERUEL	2010 I Trim	58,1	8,1	32,1	13,5	4,1	0,3
TERUEL	2010 II Trim	52,5	7,7	26,5	13,9	4,0	0,4
TERUEL	2010 III Trim	53,4	7,8	28,0	14,3	2,9	0,4
TERUEL	2010 IV Trim	53,4	8,4	28,7	13,1	3,0	0,2
ZARAGOZA	2010 I Trim	321,8	50,4	153,2	84,5	30,7	3,0
ZARAGOZA	2010 II Trim	327,7	50,5	155,3	90,0	29,4	2,5
ZARAGOZA	2010 III Trim	331,6	49,5	158,7	91,6	26,1	5,7
ZARAGOZA	2010 IV Trim	331,0	50,7	156,2	88,7	31,9	3,5

**Distribución porcentual de la población inactiva, según situación de inactividad. Aragón y provincias. (Media anual 2010)**


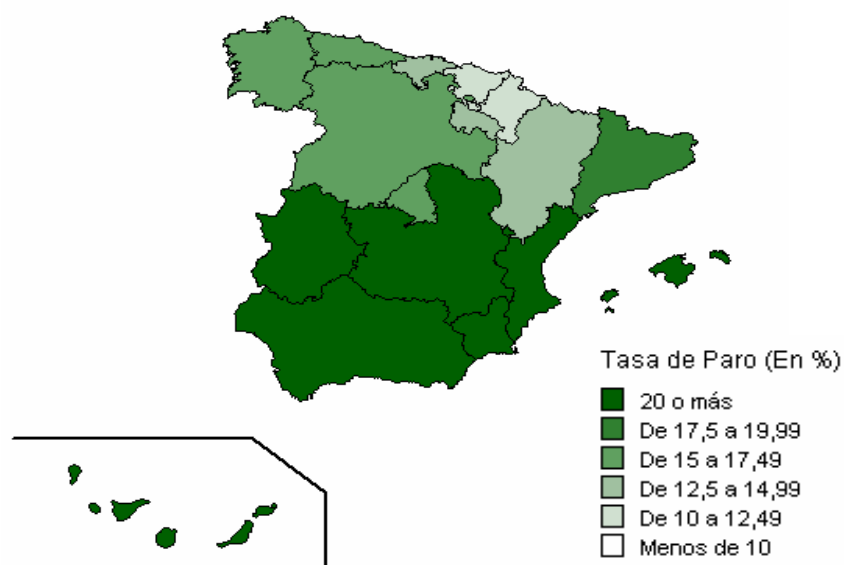
Tasa media anual de actividad, por Comunidades Autónomas. 2010.



Tasa media anual de empleo, por Comunidades Autónomas. 2010.



Tasa media anual de paro, por Comunidades Autónomas. 2010.



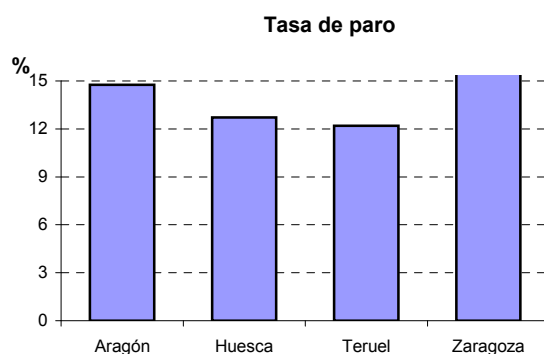
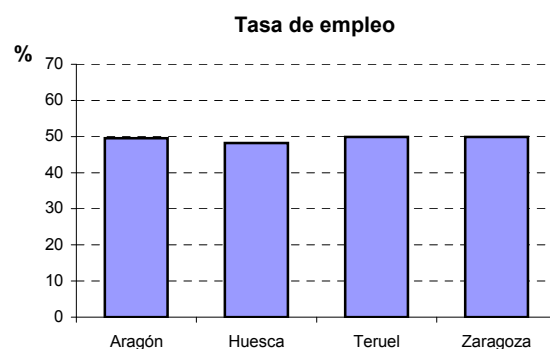
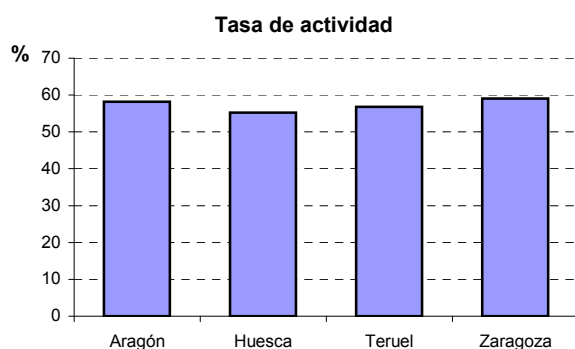


# Tasas globales de actividad, empleo y paro. Aragón y provincias.

(Porcentaje %)

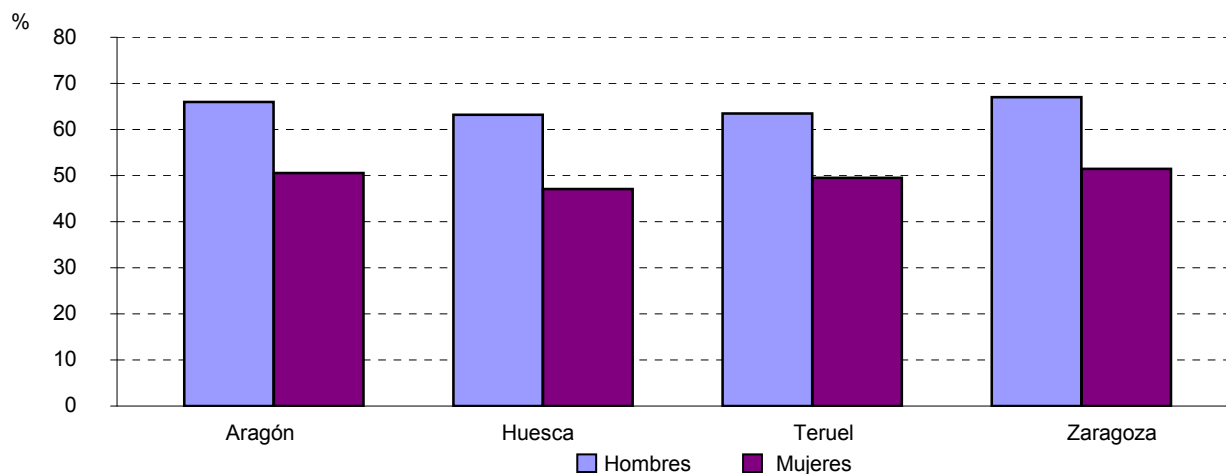
Territorio	Período	ACTIVIDAD			EMPLEO			PARO		
		TOTAL	Hombres	Mujeres	TOTAL	Hombres	Mujeres	TOTAL	Hombres	Mujeres
ARAGÓN	2010 I Trim	58,97	66,62	51,45	50,01	57,27	42,88	15,19	14,03	16,67
ARAGÓN	2010 II Trim	58,09	66,13	50,21	49,84	57,55	42,28	14,19	12,98	15,76
ARAGÓN	2010 III Trim	57,65	65,71	49,80	49,81	56,95	42,81	13,62	13,33	13,99
ARAGÓN	2010 IV Trim	57,92	65,33	50,68	48,63	55,41	41,99	16,05	15,18	17,18
HUESCA	2010 I Trim	55,92	62,17	49,46	48,33	55,59	40,82	13,58	10,59	17,47
HUESCA	2010 II Trim	54,62	61,23	47,66	47,13	53,95	39,93	13,72	11,88	16,21
HUESCA	2010 III Trim	54,71	64,32	44,89	48,75	57,68	39,72	10,89	10,31	11,75
HUESCA	2010 IV Trim	55,70	65,04	46,25	48,61	57,07	40,15	12,63	12,25	13,19
TERUEL	2010 I Trim	57,97	65,35	50,00	51,59	58,11	44,73	10,86	11,08	10,54
TERUEL	2010 II Trim	56,85	63,95	49,23	51,03	57,21	44,06	10,39	10,54	10,14
TERUEL	2010 III Trim	56,16	62,78	48,89	48,28	54,89	41,03	14,18	12,81	16,08
TERUEL	2010 IV Trim	56,20	61,87	50,00	48,64	53,48	43,34	13,45	13,81	13,31
ZARAGOZA	2010 I Trim	59,84	67,92	52,09	50,15	57,53	43,08	16,19	15,26	17,35
ZARAGOZA	2010 II Trim	59,10	67,69	50,92	50,31	58,49	42,53	14,87	13,60	16,44
ZARAGOZA	2010 III Trim	58,58	66,50	51,02	50,29	57,13	43,78	14,14	14,13	14,20
ZARAGOZA	2010 IV Trim	58,71	65,94	51,78	48,63	55,33	42,19	17,19	16,09	18,53

## Tasas medias anuales. Aragón y provincias.

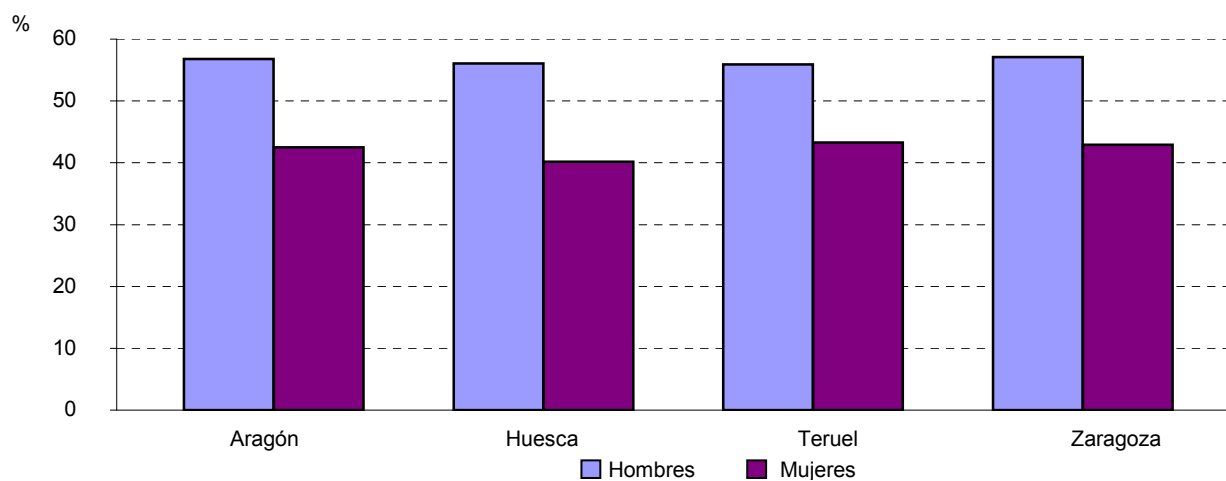


# Tasa media anual según sexo. Aragón y provincias. 2010

## Tasa de actividad



## Tasa de empleo



## Tasa de paro

