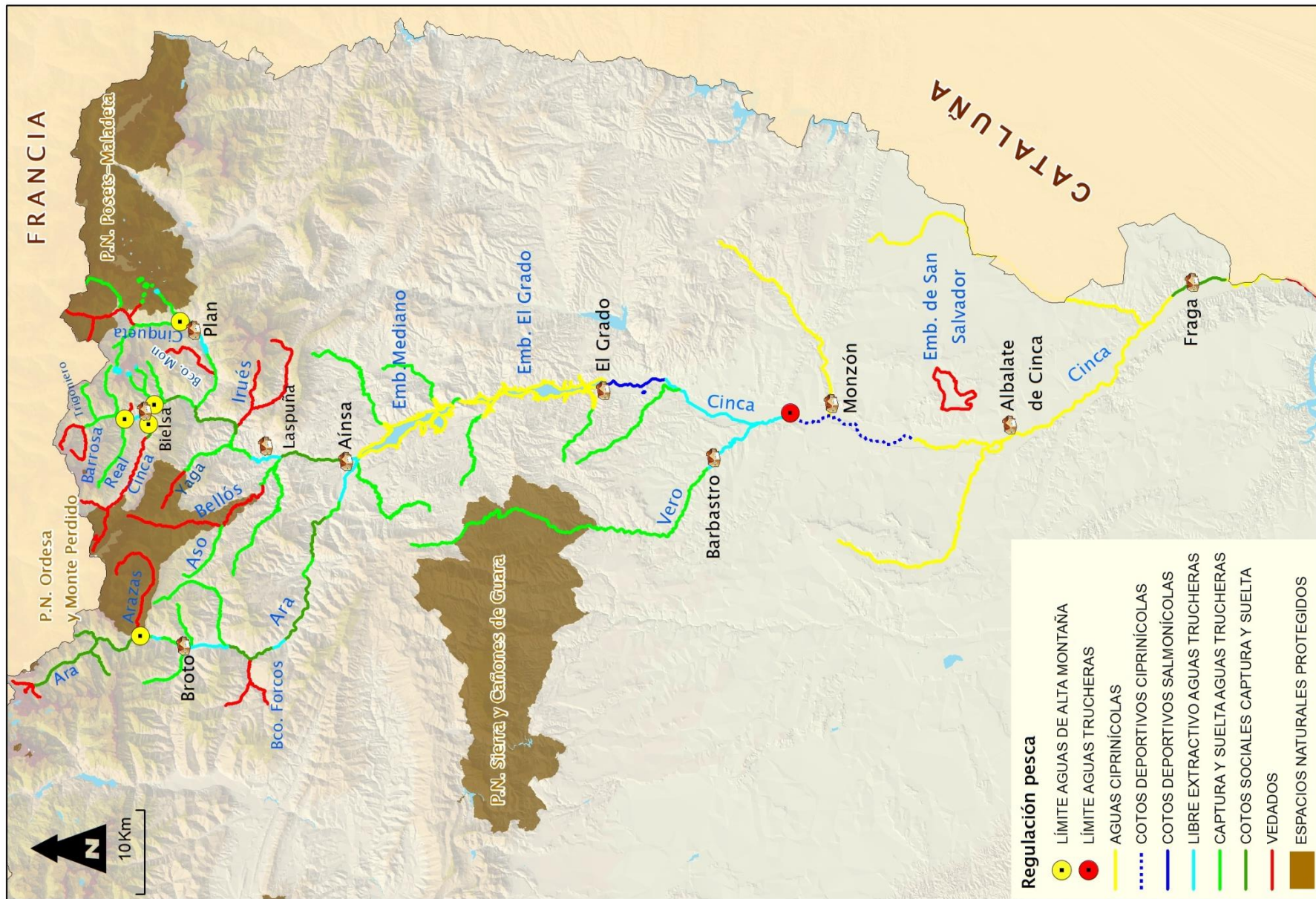


# CUENCA DEL RÍO CINCA



| Regulación                    | Río                     | Tramo   |
|-------------------------------|-------------------------|---|
| Vedados                       | Cinca                   | Nacimiento del río Cinca hasta el puente del Cornato  |
|                               | Ara                     | Nacimiento del río Ara hasta la confluencia con el barranco de Batanes  |
|                               | Forcos                  | Nacimiento del barranco Forcos hasta su desembocadura en el río Ara   |
|                               | Barrosa                 | Nacimiento del río Barrosa hasta la confluencia con el barranco Pinarra, éste incluido  |
|                               | Cinqueta de la Pez      | Nacimiento del Cinqueta de la Pez hasta la confluencia con el río Cinqueta  |
|                               | Cinqueta                | Confluencia de los ríos Cinqueta de la Pez y Cinqueta de Añes Cruces hasta el puente del hospital de Gistaín  |
|                               | Varios                  | Todas las aguas dentro del perímetro del Parque Nacional de Ordesa y Monte Perdido, y todos los cursos de agua coincidentes con su perímetro  |
|                               | Ribarroja-Cinca         | Confluencia de los ríos Cinca y Segre hasta el pk. 316,2 de la N-211  |
|                               | Acirón                  | Nacimiento del barranco hasta la confluencia con el río Barrosa   |
|                               | Bco. Mon                | Nacimiento del barranco hasta la confluencia con el río Cinqueta  |
|                               | Garona e Irués          | Nacimiento de ambos barrancos hasta la confluencia con el río Cinca   |
|                               | Canal de Zaidín         | Embalse de San Salvador   |
|                               | Barranco e ibón Batanes | Ibón de Batanes hasta confluencia con el río Ara  |
| Cotos deportivos salmónícolas | Cinca                   | El Grado-Enate : desde la presa de El Grado (incluido el embalse de carga de la central Grado II) hasta el azud del Salto de Acín. Pantano de carga de la Central Grado II. Canal de Arias I. |
|                               |                         | Monzón: desde las huertas de Castejón del Puente hasta 50 m aguas arriba de la desembocadura del canal de Ariéstolas en el Cinca  |
| Cotos deportivos ciprinícolas | Cinca                   | Monzón: desde la desembocadura del canal de Ariéstolas en el Cinca hasta la desembocadura del "Arroyo de la Mora"en el Cinca  |

| Regulación                                   | Río           | Tramo   |
|--|---------------|---|
| Cotos sociales captura y suelta              | Ara y Otal    | <b>Torla-Bujaruelo:</b> desde el bco. de Batanes hasta el puente de los Navarros (incluidos afluentes en tramo, excepto ibones)                           |
|  | Ara           | <b>Broto:</b> desde confluencia con Bco. Chate hasta el refugio de pescadores   |
|  |               | <b>Fiscal:</b> desde el puente viejo de Fiscal hasta la pasarela de Lacort, Km.64,5 crtra. Barbastro-Francia  |
|  |               | <b>Boltaña:</b> desde pasarela de Jánovas hasta puente de la ctra.Boltaña-Orna  |
|  | Cinca         | <b>Pineta:</b> desde el puente del Cornato hasta la presa del embalse de Pineta   |
|  |               | <b>Bielsa:</b> desde puente sobre la carretera autonómica A138 hasta presa del Canalillo  |
|  |               | <b>Lafortunada:</b> desde la confluencia con el Cinqueta hasta la presa hidroeléctrica en Lafortunada   |
|  |               | <b>Labuerda:</b> desde confluencia con el Bellós hasta la E.A. de Tormos  |
|  |               | <b>Fraga:</b> desde la zona conocida como «la Sirga» hasta el puente de la autopista sobre el río   |
|  | Ara           | Acceso al río "Urbanización Ordesa-Gavarnie" hasta el puente de acceso al "Camping río Ara"   |
| Tramos libres extractivos en aguas trucheras | Ara           | Puente sobre el río Ara de la Avda. de Ordesa en Broto hasta confluencia con el barranco Chate  |
|  | Ara           | Refugio de pescadores hasta el puente viejo de Fiscal   |
|  | Ara           | Azud o presa de Boltaña hasta la confluencia con el límite cartográfico del Embalse de Mediano  |
|  | Barrosa/Cinca | Río Barrosa confluencia con el Bco. Azirón hasta el puente de la ctra. A-138 sobre el río Cinca (inicio coto social Bielsa).                              |
|  | Cinca         | Mesón de Puértolas hasta confluencia con el río Bellós  |
|  | Cinca         | Límite inferior del coto Grado/Enate hasta huertas de Castejón del Puente (inicio coto Monzón)  |
|  | Cinca         | Antigua estación de aforos de Tormos (límite inferior del coto social de Labuerda) hasta la confluencia con el límite cartográfico del Embalse de Mediano |
|  | Cinqueta      | Puente sobre el río Cinqueta en el pueblo de Plan en la prolongación de la calle Barranco Foricón hasta presa de Plandescún                               |
|  | Vero          | Ermita de la Virgen del Llano hasta la confluencia con el río Cinca   |
|  |               |   |

## CUENCA DEL RÍO CINCA



## MASAS DE AGUA AFECTADAS POR LA PRESENCIA DE MEJILLÓN CEBRA (*Dreissena polymorpha*)

- Información general: <https://www.chebro.es/>
- Aguas con presencia de mejillón cebra: [¿Dónde hay mejillón cebra en la cuenca del Ebro? - Portal CHEbro](#)
- Protocolos de desinfección de embarcaciones, equipos y maquinaria: [Protocolos de desinfección y limpieza \(chebro.es\)](#)
- Estaciones oficiales de desinfección de embarcaciones: [Ubicación de las estaciones de limpieza de embarcaciones y equipos - Portal CHEbro](#)



## LUGARES DONDE SE AUTORIZA LA PESCA DE LAS EEI CATALOGADAS EN RÉGIMEN CAPTURA Y SUELTA VOLUNTARIA

**Salvelino:** Ibón de Bernatuara. Ríos e ibones de la cuenca incluidos en el Parque Natural Posets-Maladeta, salvo vedados.

**Black bass:** río Cinca desde el embalse de Mediano, éste incluido, hasta la confluencia con el río Segre.

**Siluro:** río Cinca desde la confluencia con el río Alcanadre hasta confluencia con el río Segre, exceptuando el nuevo Coto Social de Fraga.

**Lucioperca:** embalses de Mediano y El Grado.

**Alburno:** río Cinca desde el embalse de Mediano hasta la confluencia con el río Segre, exceptuando el nuevo Coto Social de Fraga.

**Rutilo:** río Cinca desde la confluencia con el Ésera hasta la desembocadura con el Segre, exceptuando el nuevo Coto Social de Fraga.

**Escardino:** río Cinca, desde la Central Hidroeléctrica de Ariestolas hasta la confluencia con el río Segre, exceptuando el nuevo Coto Social de Fraga.

**Carpa:** río Cinca desde la confluencia con el río Ara hasta la confluencia con el río Segre, incluidos los embalses de Mediano y El Grado. Río Vero desde Barbastro hasta la confluencia con el río Cinca incluido el embalse de Barasona. Pantano de Azlor en el barranco de la Clamor.

**Cangrejo rojo:** Río Vero desde el puente de la A-1229 que cruza el río Vero, entre Adahuesca y Colungo, hasta su confluencia en el río Cinca. Río Cinca desde la presa de El Grado hasta la confluencia con el río Segre.



Foto: Río Ara en  
S. Nicolás de Bujaruelo  
(C. Abad)

Para pescar en las aguas del territorio aragonés será preciso disponer de la licencia de pesca expedida por los órganos competentes de la Comunidad Autónoma de Aragón, o de una licencia interautonómica de pesca válida en Aragón.

En las siguientes aguas aragonesas y catalanas serán válidas las licencias de pesca aragonesa, catalana e interautonómica:

- Río Cinca: desde 400m aguas abajo del puente de la Autopista AP-2, coincidiendo con el límite entre las provincias de Huesca y Lérida, hasta la confluencia con el río Segre.

- Río Segre: desde la confluencia con el río Cinca hasta su confluencia con el río Ebro.

Para pescar desde orilla y embarcación en estas aguas, además de las licencias contempladas anteriormente, también se podrá pescar si se dispone de la licencia de pesca expedida por los órganos competentes de la Comunidad Autónoma de Cataluña, y siempre y cuando, las autoridades competentes catalanas establezcan la validez de las licencias aragonesa e interautonómica de pesca en las aguas citadas. La pesca en las aguas aragonesas en las que son válidas las licencias de pesca aragonesa, catalana e interautonómica se realizará conforme a la normativa aragonesa.

## AGUAS DECLARADAS HABITADAS POR LA TRUCHA

El río Cinca desde su nacimiento hasta 50 m aguas arriba de la desembocadura del canal de Ariestolas y aguas que afluyen a este tramo excepto las aguas del río Ésera desde el puente de la carretera de Benabarre en el embalse de Barasona hasta la confluencia con el Cinca. Se exceptúan los embalses de Mediano y de El Grado que son considerados aguas ciprinícolas.

## AGUAS DE ALTA MONTAÑA

1. Río Ara: desde su nacimiento hasta la confluencia con el río Arazas.
2. Río Cinca: desde su nacimiento hasta la presa del embalse de Pineta.
3. Río Barrosa: desde su nacimiento hasta la confluencia del río Real.
4. Río Cinqueta: desde su nacimiento hasta el puente de Pescadores.
5. Barranco El Cao: desde su nacimiento hasta el río Cinca.

## NORMATIVA ESPECIAL

### PESCA DE TRUCHA COMÚN EN RÉGIMEN EXTRACTIVO EN AGUAS TRUCHERAS:

La pesca de trucha común en los ibones pirenaicos se podrá realizar en modalidad extractiva, con la **excepción** de los que estén vedados y los localizados dentro del **Parque Natural de Posets-Maladeta**, en los que se realizará en la modalidad de captura y suelta (exceptuando el ibón de Sen, donde se podrá pescar en régimen extractivo).

En **aguas de alta montaña e ibones** solo se podrán usar cebos artificiales, con un único anzuelo de una sola punta y sin arponcillo o rebaba final de retención: cucharilla, pez artificial, mosca o mosquito artificial en sus diferentes versiones (seca, ahogada, streamer y ninfa), con un máximo de cuatro por aparejo. En el resto de las aguas habitadas por la trucha en régimen extractivo, además de los cebos artificiales descritos, **se autoriza a las personas de 65 o más años el cebo natural propio de la fauna autóctona\***. Queda prohibido el lastrado del aparejo externo a las moscas en la línea de pesca. Las boyas serán flotantes.

\*Ver condiciones en el Plan General de Pesca o en el apartado "Pesca de la trucha común" del folleto "Generalidades 2026".



### PESCA EN DETERMINADOS TRAMOS:

**Río Cinca:** desde el polígono industrial de Paules en Monzón hasta su desembocadura en el río Ebro. Tras el conocimiento de los resultados de los análisis realizados en peces de determinados tramos de ríos afectados por contaminantes químicos, la pesca en este tramo **se realizará en la modalidad de captura y suelta** de cualquier especie piscícola, excepto las especies incluidas en el Catálogo Español de Especies Exóticas Invasoras, que pudieran ser sacrificadas y eliminadas del medio natural.