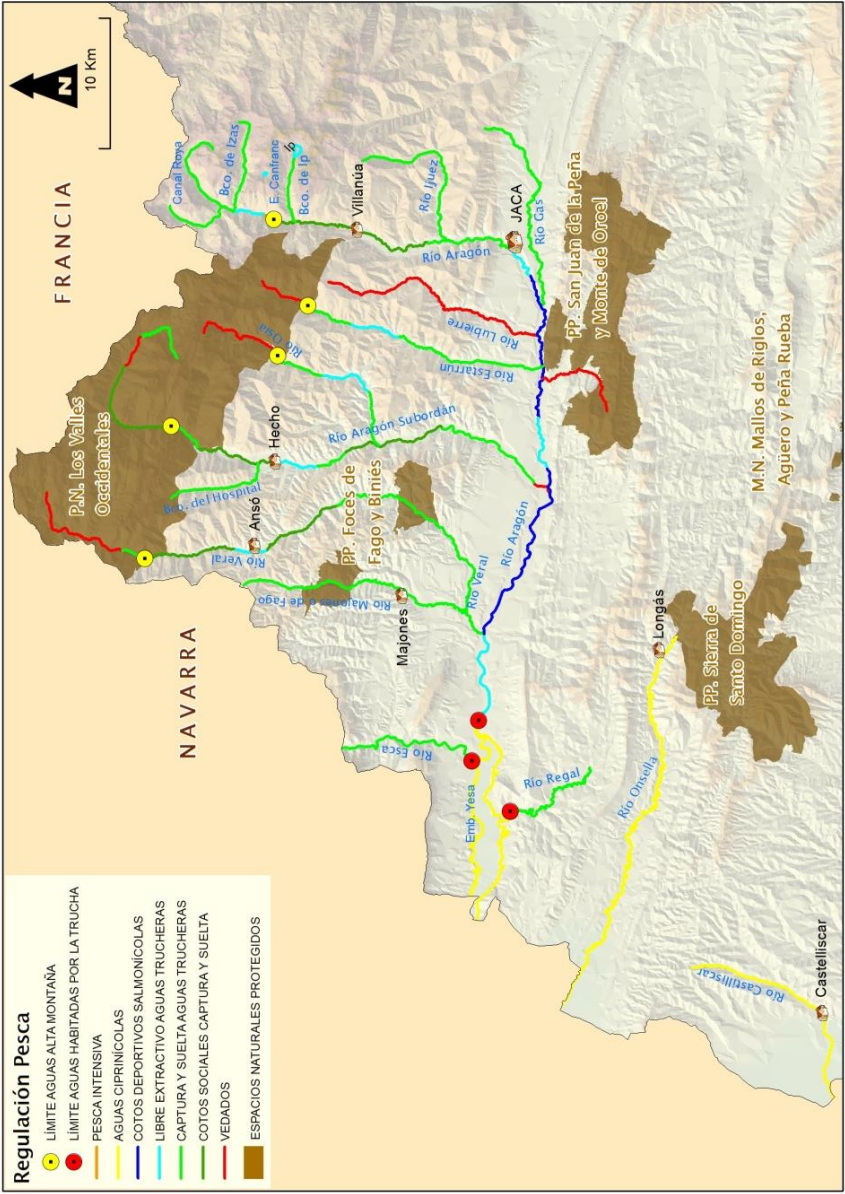


# CUENCA DEL RÍO ARAGÓN



Regulación	Río	Tramo
Vedados	Veral	Nacimiento del río hasta el Km. 13 de la carretera de Ansó a Zuriza
	Aragón Subordán	Desde Aguas Tuartas a la altura del dolmen hasta la confluencia con el bco. de Barcal
		km. 1,5 carretera A-176 hasta la desembocadura en el río Aragón
	Osia	Nacimiento del río Osia hasta la presa del puente de Lavati
	Estarrún	Nacimiento del río Estarrún hasta el puente de Soto
	Lubierre	Nacimiento del río Lubierre hasta la desembocadura en el río Aragón
	Bco. Carboneras	Nacimiento del barranco hasta la confluencia con el río Aragón
Cotos sociales captura y suelta	Veral	<b>Ansó Superior:</b> desde la borda de Abau hasta el puente de Zaburria <b>Ansó Inferior:</b> desde el Bco. de Espalá hasta el puente del poblado de Sta. Lucía
	Aragón Subordán	<b>Oza:</b> desde la desembocadura del bco. de Barcal hasta la pasarela del campamento de San Juan de Dios (incluidos afluentes en este tramo, excepto ibones afectados)
		<b>Hecho Superior:</b> desde el puente de Santa Ana, km.7 hasta el puente nuevo de Hecho.
		<b>Embún:</b> desde la desembocadura del barranco de Urdués hasta el puente de Embún
	Aragón	<b>Villanúa:</b> desde la presa de Canfranc hasta la presa de Castiello (toma abastecimiento de Jaca)
Tramos libres extractivos en aguas trucheras	Veral	Desde el puente de Zarrubia hasta el barranco de Ezpelá
	Estarrún	Desde el Puente de Santa Juliana hasta el puente de la carretera A-2605 sobre el río Estarrún en Esposa
	Aragón-Subordán	Desde el puente nuevo de Hecho hasta la confluencia del barranco de Forqueruela
	Osia	Desde el complejo deportivo de La Molina (piscina) en Aragüés del Puerto hasta la confluencia con el barranco de la Val
	Aragón	<ul style="list-style-type: none"><li>Desde la confluencia con la Canal de Izas hasta la cola del embalse de Canfranc-Estación</li><li>Desde el puente de la carretera Jaca-Aisa hasta la presa a la altura del cementerio de Jaca</li><li>Desde el puente de Santa Cilia en el río Aragón hasta el puente del vivero a la altura del Camping Pirineos</li><li>Desde el límite provincial Huesca - Zaragoza hasta la cola del embalse de Yesa</li></ul>
Cotos deportivos salmonícolas	Aragón	<b>Río Aragón:</b> desde la presa a la altura del cementerio de Jaca hasta el puente de Santa Cilia
		<b>Canal de Berdún:</b> desde el pte. del vivero a la altura del camping Pirineos hasta la desembocadura del río Veral

# CUENCA DEL RÍO ARAGÓN

## AGUAS DECLARADAS HABITADAS POR LA TRUCHA

El río Aragón desde su nacimiento hasta la cola del embalse de Yesa y todas las aguas que afluyen a este tramo. El río Regal desde su nacimiento hasta su desembocadura en el embalse de Yesa. El río Esca desde su nacimiento hasta su desembocadura en el embalse de Yesa.

## AGUAS DE ALTA MONTAÑA

1. Río Veral: Desde su nacimiento hasta la borda de Abau.
2. Río Aragón Subordán: Desde su nacimiento hasta la pasarela del campamento de San Juan de Dios.
3. Río Osia: Desde su nacimiento hasta la presa del puente de Lavati.
4. Río Estarrún: Desde su nacimiento hasta el puente del Soto.
5. Río Aragón: Desde su nacimiento hasta la presa de Canfranc.

## NORMATIVA ESPECIAL

### PESCA DE TRUCHA COMÚN EN RÉGIMEN EXTRACTIVO EN AGUAS TRUCHERAS

En los ibones pirenaicos, la pesca de trucha común se podrá realizar en modalidad extractiva, con la **excepción** de los que estén vedados; en los localizados dentro del **Parque Natural de los Valles Occidentales** se realizará en la modalidad de captura y suelta.

En **aguas de alta montaña e ibones** solo se podrán usar cebos artificiales, que dispongan de un único anzuelo de una sola punta y sin arponcillo o rebaba final de retención: cucharilla, pez artificial, mosca o mosquito artificial en sus diferentes versiones (seca, ahogada, streamer y ninfa), con un máximo de cuatro por aparejo. En el resto de las aguas habitadas por la trucha en régimen extractivo, además de los cebos artificiales descritos, **se autoriza a las personas de 65 o más años el cebo natural propio de la fauna autóctona\***.

Queda prohibido el lastrado del aparejo externo a las moscas en la línea de pesca. Las boyas serán flotantes.

\*Ver condiciones en el Plan General de Pesca o en el apartado "Pesca de la trucha común" del folleto "Generalidades 2026".

### **EEI** LUGARES DONDE SE AUTORIZA LA PESCA DE LAS EEI CATALOGADAS EN RÉGIMEN CAPTURA Y SUELTA VOLUNTARIA

**Salvelino:** barranco Hospital, cabecera de la Canal Roya, cabecera de la Canal de Izas e Ibones de Anayet e ibón de Estanés.

**Black bass:** embalse de Yesa.

**Alburno:** río Aragón desde Jaca hasta el embalse de Yesa, éste incluido.

**Carpa:** Río Aragón desde el puente de Santa Cilia de Jaca hasta el límite provincial con Navarra incluido el embalse de Yesa. Río Esca desde el puente de Sigüés hasta la confluencia con el embalse de Yesa.



### PROHIBIDA LA PESCA DE CANGREJO ROJO EN EL ÁMBITO DE APLICACIÓN DEL PLAN DE RECUPERACIÓN DEL CANGREJO DE RÍO IBÉRICO (*Austropotamobius pallipes*)

1. Todas las masas superficiales incluidas en la cuenca del río Esca y del arroyo de la Tejera, hasta su desembocadura en el embalse de Yesa.
2. Todas las masas superficiales incluidas en la cuenca del barranco del Sacal hasta su confluencia con el río Aragón.
3. Todas las masas superficiales incluidas en la cuenca del barranco de Fago hasta su confluencia con el río Veral.
4. Todas las masas superficiales incluidas en la cuenca del barranco de las Bergueras hasta su desembocadura en el río Aragón.
5. Todas las masas superficiales incluidas en la cuenca de los barrancos de Paruela y Valdemanzana, hasta su desembocadura en el río Aragón.
6. Todas las masas superficiales incluidas en la cuenca del barranco de San Salvador, hasta el cruce con la N-240.
7. Todas las masas superficiales incluidas en la cuenca del río Onsella, exceptuando el cauce principal del río Onsella, hasta el límite de la comunidad autónoma.



### MASAS DE AGUA AFECTADAS POR LA PRESENCIA DE MEJILLÓN CEBRA (*Dreissena polymorpha*)

- Información general: <https://www.chebro.es/>
- Aguas con presencia de mejillón cebra: [¿Dónde hay mejillón cebra en la cuenca del Ebro? - Portal CHEbro](#)
- Protocolos de desinfección de embarcaciones, equipos y maquinaria: [Protocolos de desinfección y limpieza \(chebro.es\)](#)
- Estaciones oficiales de desinfección de embarcaciones: [Ubicación de las estaciones de limpieza de embarcaciones y equipos - Portal CHEbro](#)



Foto: Río Aragón Subordán  
(C. Abad)