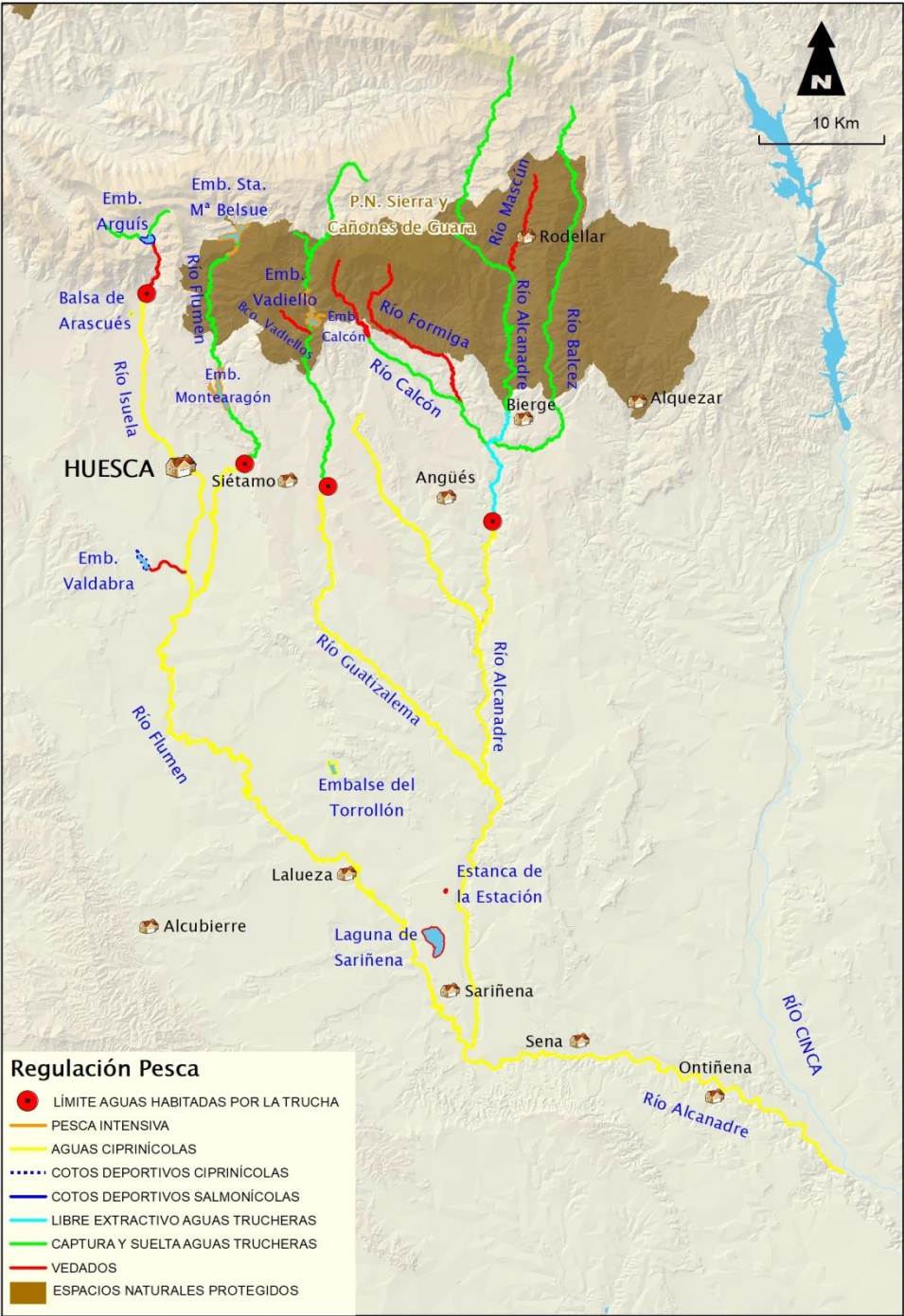


# CUENCA DEL RÍO ALCANADRE

Regulación	Río	Tramo
Vedados	Laguna de Sariñena	
	Estanca de la Estación en Sariñena	
	Isuela	Desde la presa de Arguis hasta puente N-330 en Nueno
	Canal del Cinca (km. 70,7 a 74,2)	Desde la carretera comarcal A1212 hasta la compuerta de entrada al embalse de Valdabrá
	Vadiello	Desde el nacimiento del río hasta la desembocadura en el Guatizalema
	Mascún	Desde el nacimiento hasta la desembocadura en el río Alcanadre
	Formiga	Desde el nacimiento hasta la confluencia con el río Calcón
	Calcón	Desde el nacimiento hasta la presa del embalse de Calcón
Tramos libres extractivos en aguas trucheras	Río Alcanadre	Desde la presa de Bierge hasta el puente antiguo de Lascellas, de la carretera de Barbastro-Huesca
Cotos deportivos salmonícolas	Isuela	Embalse de Arguis: desde la cola del embalse hasta su presa
Cotos deportivos ciprinícolas	Bco. Valdabrá	Escuela de Valdabrá: desde la cola del embalse de Valdabrá hasta su presa
Tramos de pesca intensiva	Flumen	<div>– Embalse de Cienfuens</div> <div>– Embalse de Santa María de Belsué</div> <div>– Embalse de Montearagón</div>
	Guatizalema	Desde la cola del Embalse de Vadiello hasta su presa





## MASAS DE AGUA AFECTADAS POR LA PRESENCIA DE MEJILLÓN CEBRA (*Dreissena polymorpha*)

- Información general: <https://www.chebro.es/>
- Aguas con presencia de mejillón cebra: [¿Dónde hay mejillón cebra en la cuenca del Ebro? - Portal CHEbro](#)
- Protocolos de desinfección de embarcaciones, equipos y maquinaria: [Protocolos de desinfección y limpieza \(chebro.es\)](#)
- Estaciones oficiales de desinfección de embarcaciones: [Ubicación de las estaciones de limpieza de embarcaciones y equipos - Portal CHEbro](#)



## PROHIBIDA LA PESCA DE CANGREJO ROJO EN EL ÁMBITO DE APLICACIÓN DEL PLAN DE RECUPERACIÓN DEL CANGREJO DE RÍO IBÉRICO (*Austropotamobius pallipes*):

1. Todas las masas de agua superficiales incluidas en la cuenca del río Alcanadre hasta su confluencia con el río Guatizalema.
2. Todas las masas de agua superficiales incluidas en la cuenca del río Guatizalema hasta su confluencia con el río Alcanadre.



## LUGARES DONDE SE AUTORIZA LA PESCA DE LAS EEI CATALOGADAS EN RÉGIMEN CAPTURA Y SUELTA VOLUNTARIA

**Black bass:** embalses de Arguis, Vadiello, Cienfuens, Santa María de Belsué y Montearagón. Cauces de los ríos Isuela, Flumen y Guatizalema, exceptuando los vedados que haya en estos tramos.

**Lucioperca:** Embalses de Valdabrá y Torrollón (dependientes del canal del Flumen).

**Alburno:** embalse de Valdabrá y el río Alcanadre desde la confluencia de éste con el río Flumen hasta la confluencia con el río Cinca.

**Escardino:** Embalses de Valdabrá y Torrollón.

**Carpa:** Río Alcanadre: desde la confluencia con el río Guatizalema hasta la confluencia con el río Cinca y en el embalse del Torrollón. Río Guatizalema: desde Salillas hasta la confluencia con el río Alcanadre. Río Flumen: desde la confluencia con el río Isuela hasta la confluencia con el río Alcanadre y en el embalse de Valdabrá. Río Isuela: desde Huesca hasta la confluencia con el río Flumen.

**Cangrejo rojo:** Río Alcanadre: desde su confluencia con el río Guatizalema hasta su confluencia con el río Cinca. Río Isuela: desde el embalse de Arguis, éste incluido, hasta la confluencia con el río Flumen, se exceptúan los vedados que haya en este tramo. Río Flumen: desde la ermita de Sagarillo hasta la confluencia con el río Alcanadre.

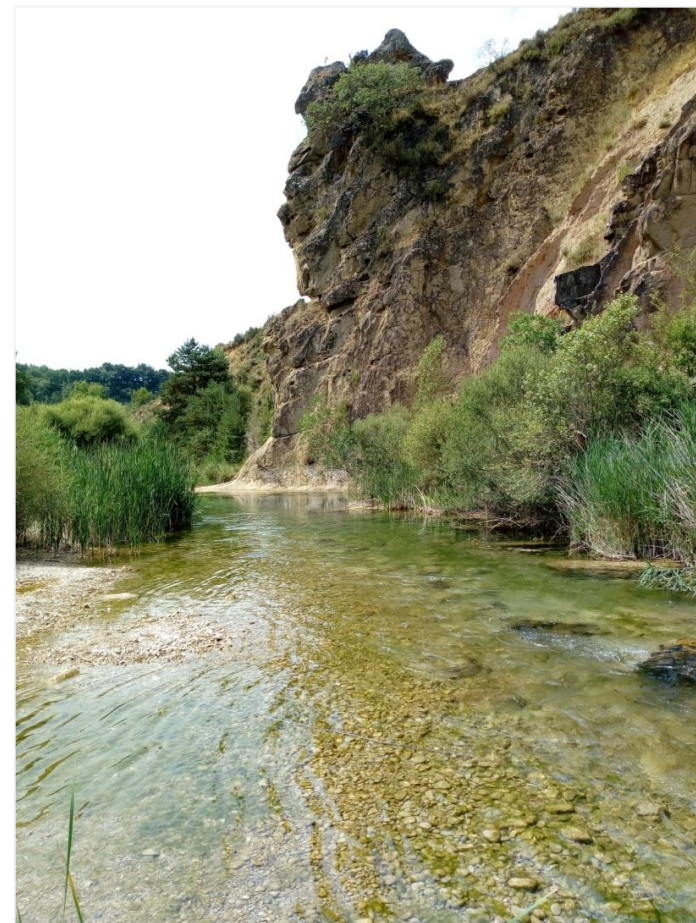


Foto: Río Alcanadre (A. Hernández)