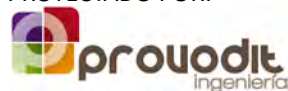
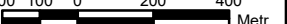
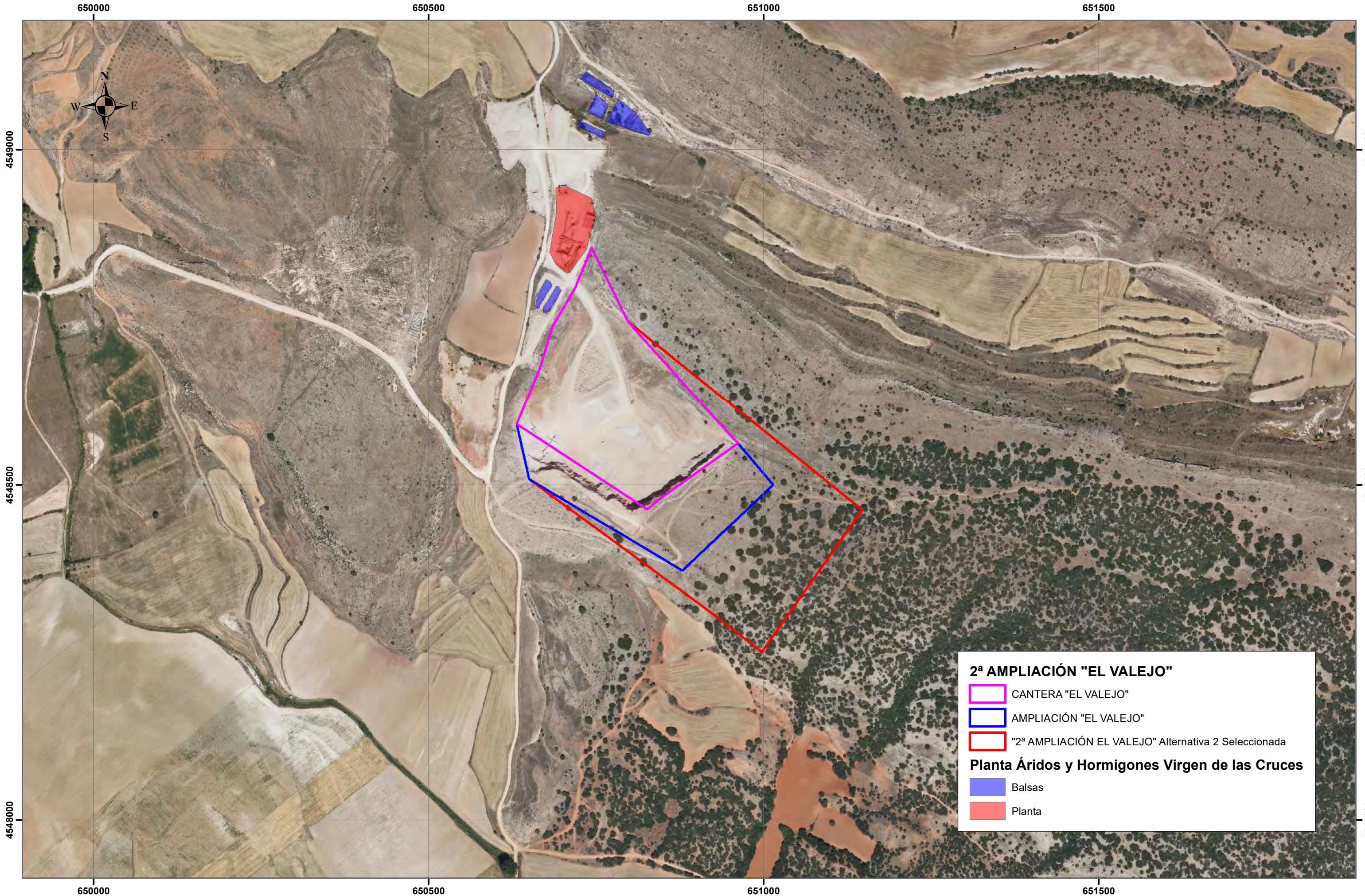


PROMOTOR: <b>ÁRIDOS Y HORMIGONES VIRGEN DE LAS CRUCES, S.L.</b>	PROYECTADO POR: 	DISEÑADO: Juan Ángel Sanz Gamoneda Biólogo. Nº Col: 8550-M	TRABAJO: ESTUDIO DE IMPACTO AMBIENTAL PARA EL APROVECHAMIENTO DE CALIZAS COMO RECURSOS DE LA SECCIÓN A) EN LA CANTERA "2ª AMPLIACIÓN EL VALEJO", T.M. CUCALÓN (TERUEL)	DATUM: ETRS89	FECHA: Septiembre 2025	TÍTULO Situación y ámbito del estudio	PLANO Nº <b>1</b> Hoja 1 de 1
				HUSO 30	ESCALA: 1:20.000		
				FORMATO DIN A3			





2ª AMPLIACIÓN "EL VALEJO"

CANTERA "EL VALEJO"

AMPLIACIÓN "EL VALEJO"

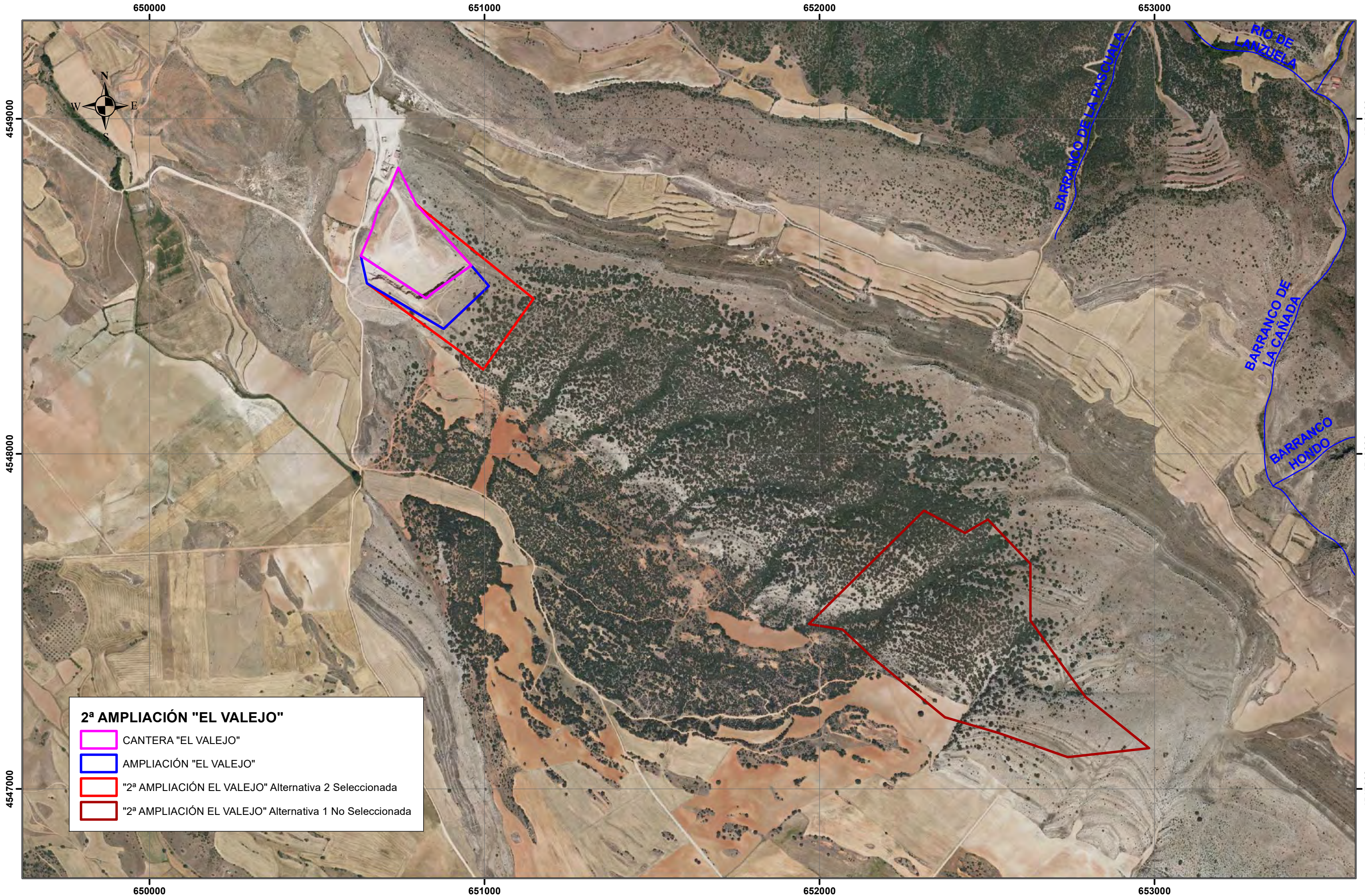
"2ª AMPLIACIÓN EL VALEJO" Alternativa 2 Seleccionada

Planta Áridos y Hormigones Virgen de las Cruces

Balsas

Planta





**2ª AMPLIACIÓN "EL VALEJO"**

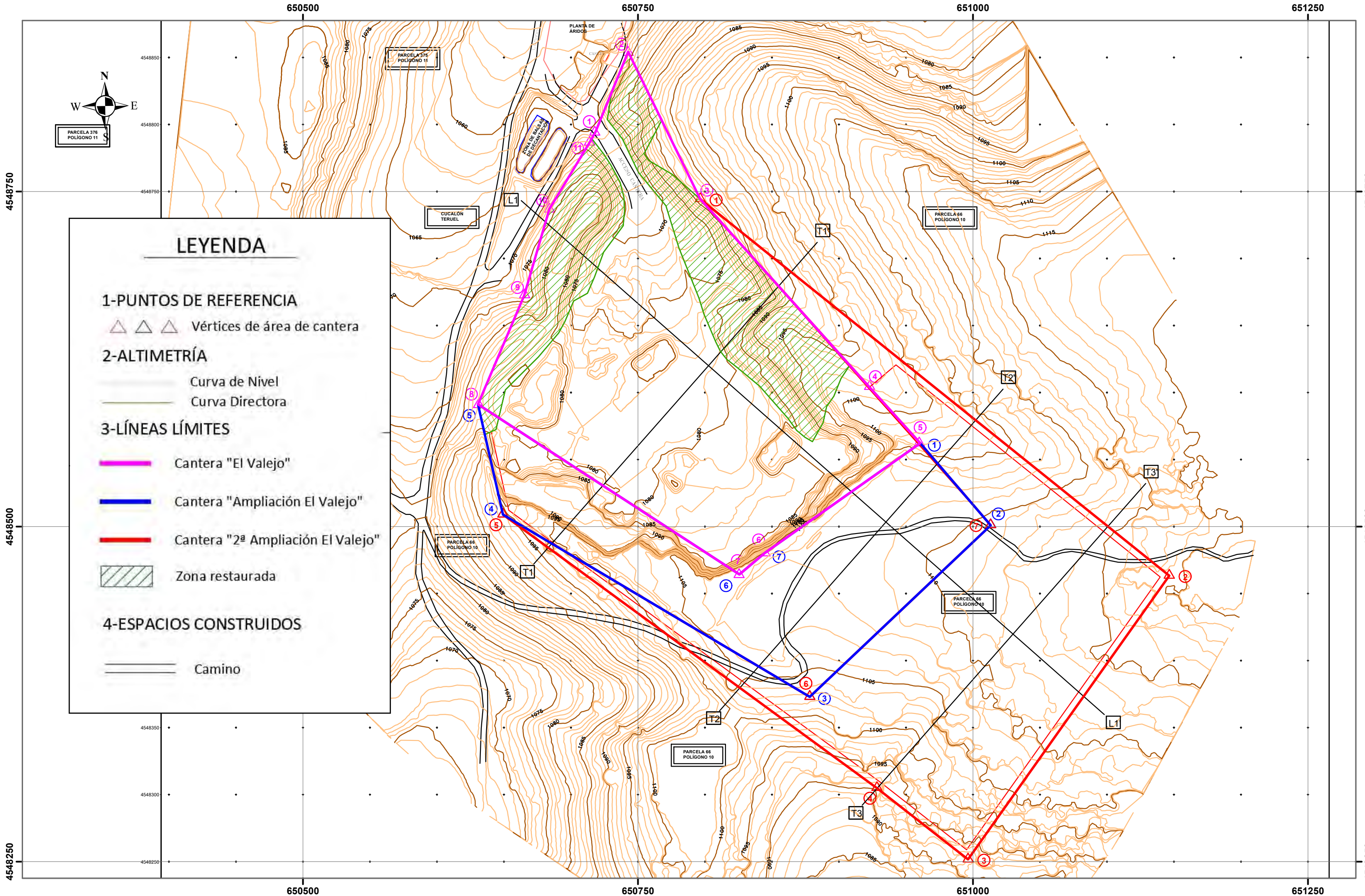
CANTERA "EL VALEJO"

AMPLIACIÓN "EL VALEJO"

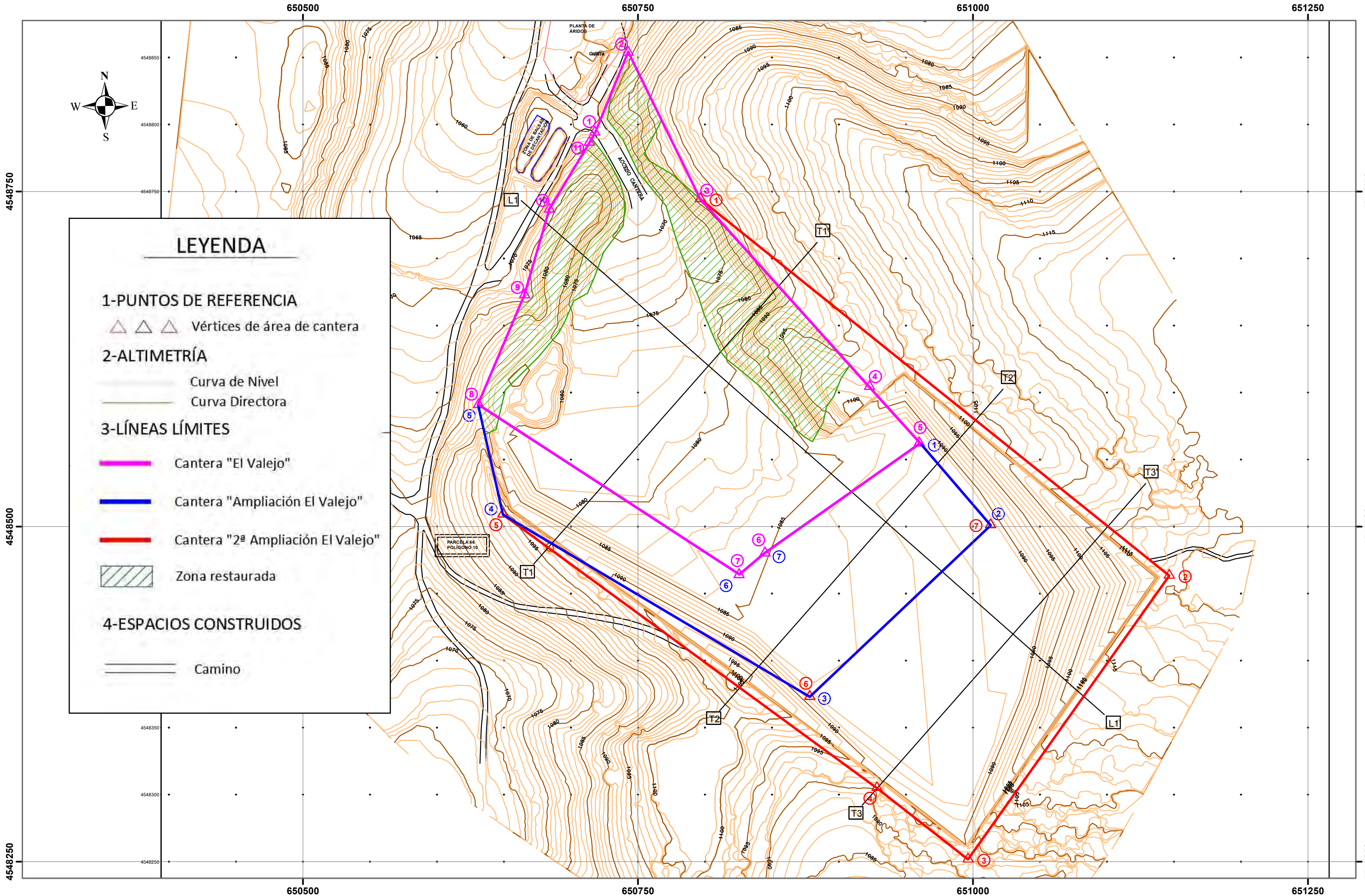
"2ª AMPLIACIÓN EL VALEJO" Alternativa 2 Seleccionada

"2ª AMPLIACIÓN EL VALEJO" Alternativa 1 No Seleccionada









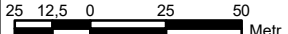
PROMOTOR:  
**ÁRIDOS Y HORMIGONES  
VIRGEN DE LAS CRUCES, S.L.**

PROYECTADO POR:  


DISEÑADO:  
Juan Ángel Sanz Gamoneda  
Biólogo. Nº Col: 8550-M

TRABAJO: ESTUDIO DE IMPACTO AMBIENTAL  
PARA EL APROVECHAMIENTO DE CALIZAS COMO  
RECURSOS DE LA SECCIÓN A) EN LA CANTERA  
"2ª AMPLIACIÓN EL VALEJO", T.M. CUCALÓN (TERUEL)

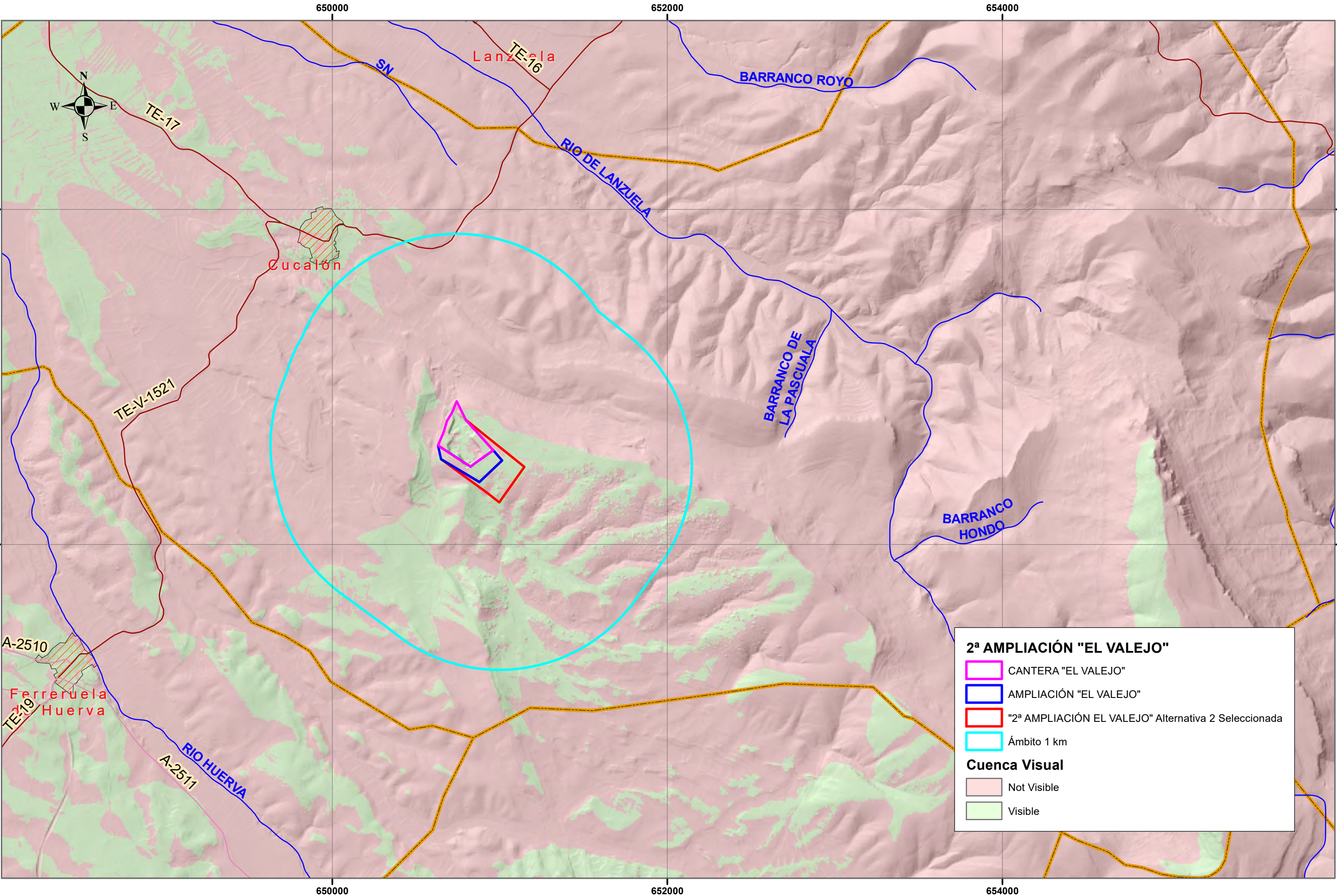
DATUM: ETRS89  
HUSO 30  
FORMATO DIN A3

FECHA: Septiembre 2025  
ESCALA: 1: 2.500  


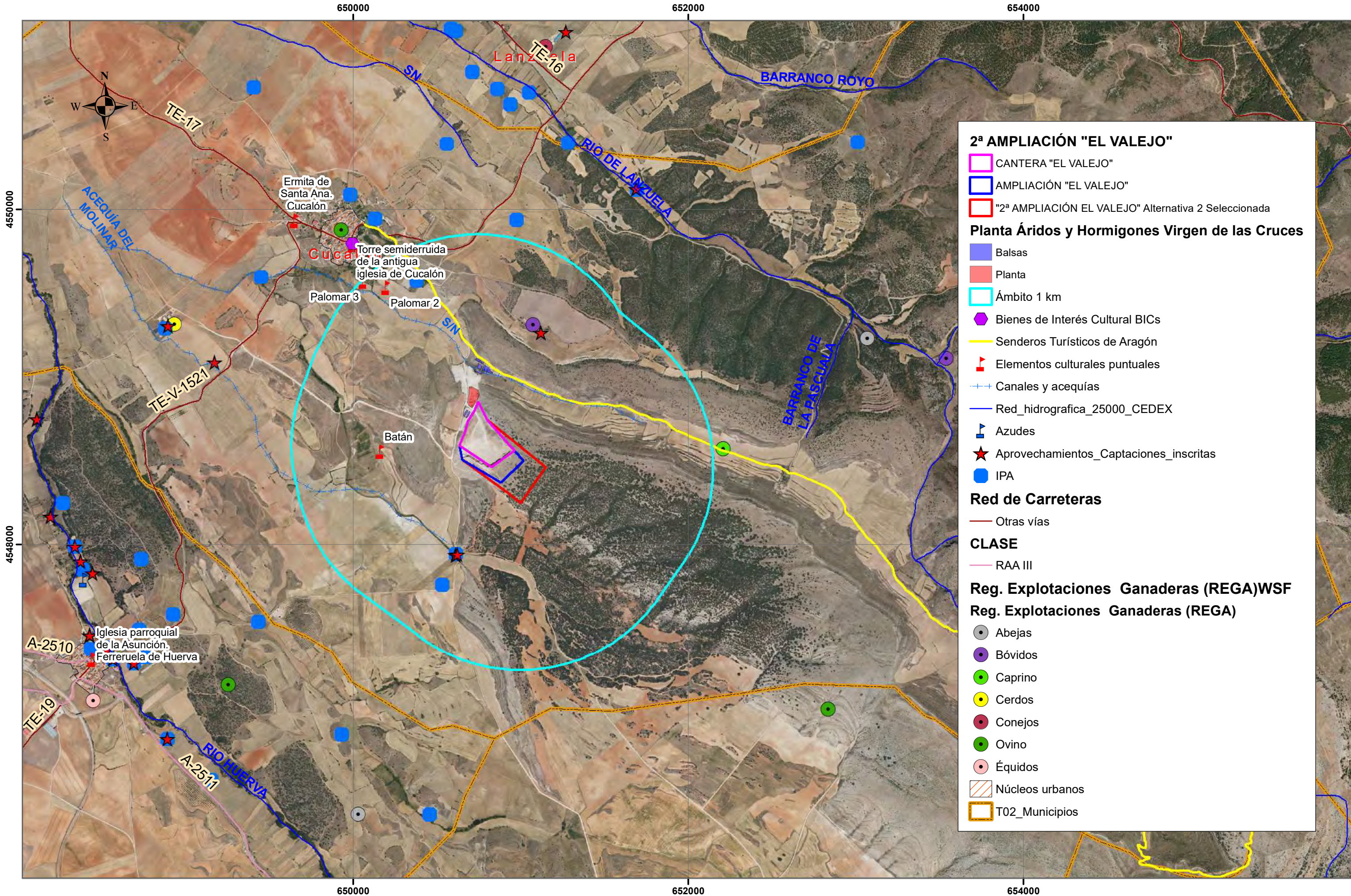
TÍTULO  
Plano en planta del estado final

PLANO Nº  
**5**  
Hoja 1 de 1

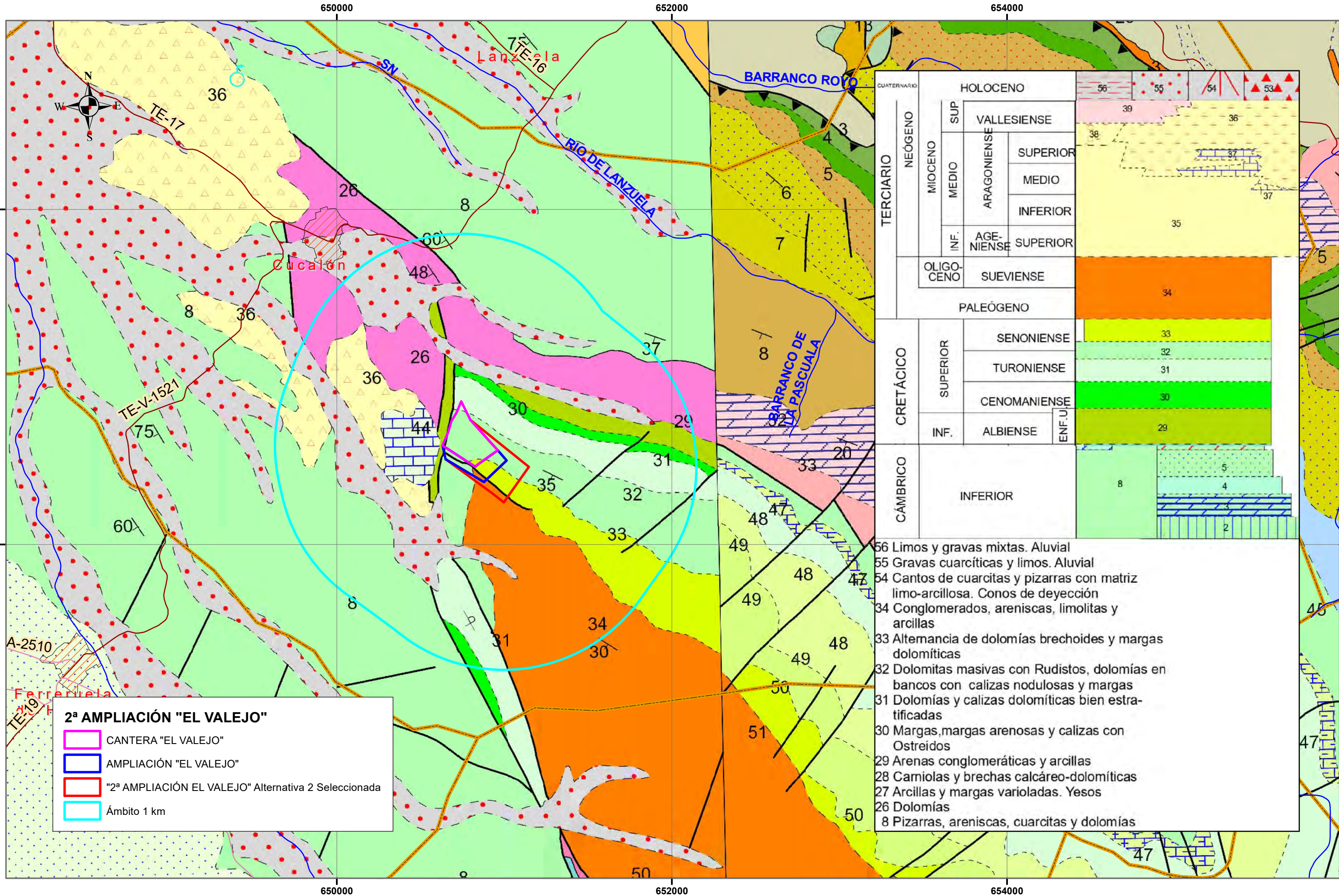




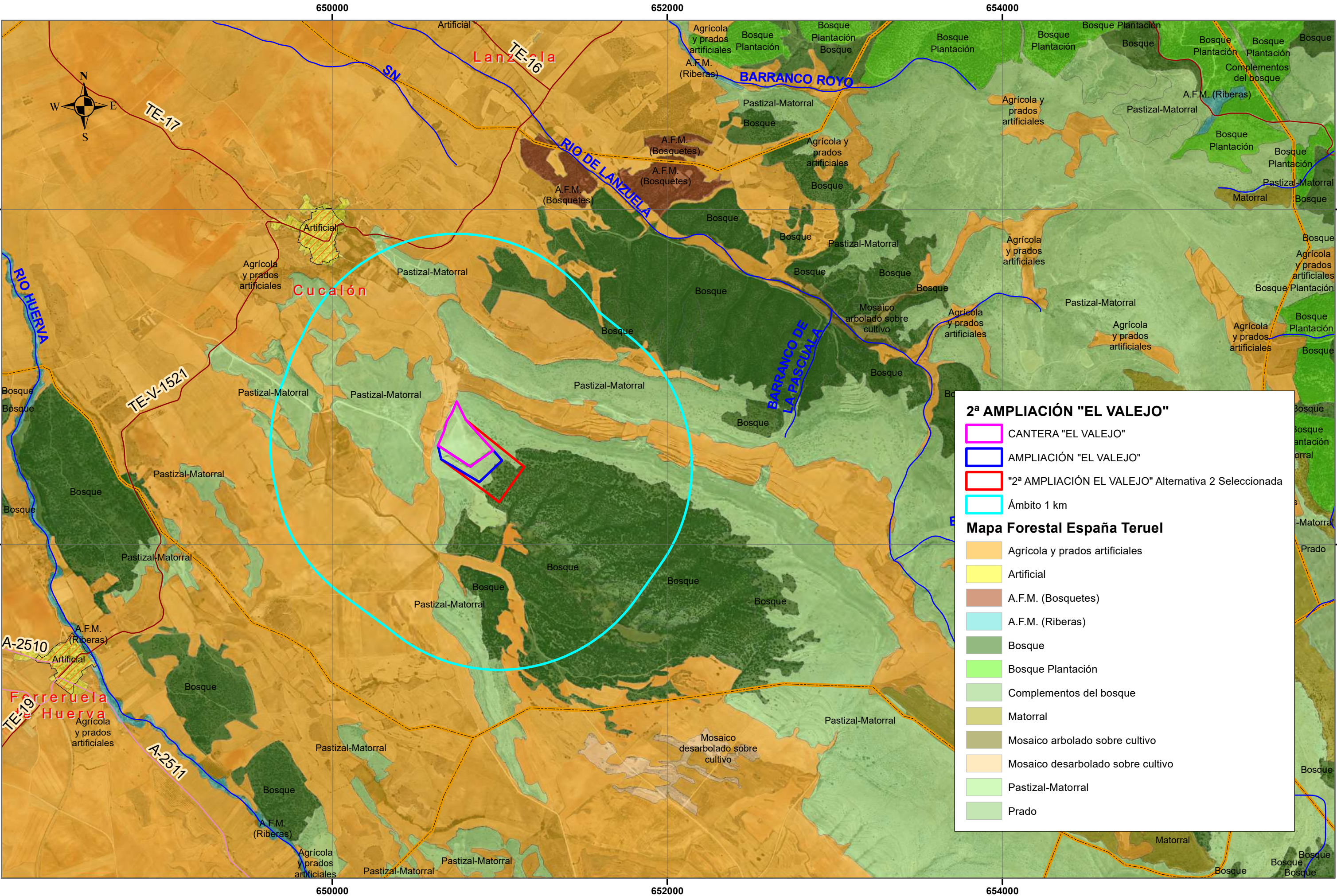


















## 20.- TABLAS DE CÁLCULO DE ESTIMACIÓN DEL RIESGO

Clave	Escenario Causal	Suceso iniciador	Escenario accidental	Probabilidad	Cantidad	Peligrosidad	Extensión	Calidad del medio	Daño1	Daño final	Riesgo
E1	Lluvia torrencial	Arrastre por lluvia de partículas en suspensión de zonas de explotación	Contaminación por aumento de sólidos en suspensión en cauce y aguas subterráneas	3	2	3	2	4	14	3	9
E2	Vientos extremos (Rachas de viento > 118 Km/hora)	Arrastre por viento de partículas de polvo en zonas de explotación	Daños sobre la vegetación próxima a la instalación	3	1	2	1	4	10	2	6
E3	Vientos extremos (Rachas de viento > 118 Km/hora)	Arrastre por viento de partículas de polvo en zonas de explotación	Daños sobre los hábitat con desplazamiento de especies y abandono de puestas y crías	3	1	2	1	4	10	2	6
E4	Rotura de depósitos, fallo durante el mantenimiento o vertido por accidente de la maquinaria.	Fugas y derrames de aceites de maquinaria o combustible	Vertido de aceites o combustibles a cauce y aguas subterráneas	3	1	3	1	4	12	3	9
E5	Rotura de depósitos, fallo durante el mantenimiento o vertido por accidente de la maquinaria.	Fugas y derrames de aceites de maquinaria o combustible	Contaminación de suelos por vertido de aceites o combustibles	3	1	3	1	4	12	3	9
E6	Fallos de operación o conducción de la maquinaria	Tránsito de maquinaria en la zona de obras y, en especial, el incremento del tráfico asociado a los trabajos de explotación	Atropello de fauna local	2	1	4	1	4	14	3	6
E7	Fallos de operación o fenómenos meteorológicos extremos	Derrumbes y asentamientos diferenciales en operación, por transporte por lluvia extrema o inundación	Afecciones fuera de explotación sobre vegetación	3	1	3	2	4	13	3	9
E8	Fallos de mantenimiento de la maquinaria y operación fuera de explotación o zonas de tránsito; o en época de cría	Ruido por encima de los límites previstos.	Desplazamiento de especies y abandono de puestas y crías	2	2	2	1	4	11	3	6
E9	Vertidos ilegales ajenos a la explotación	Derrames de líquidos y productos contaminantes	Contaminación en cauce y aguas subterráneas	2	1	3	1	4	12	3	6
E10	Vertidos ilegales ajenos a la explotación	Derrames de líquidos y productos contaminantes	Contaminación de suelos.	2	1	3	1	4	12	3	6
E11	Fallos de operación y mantenimiento en explotación	Incendio forestal de origen propio	Daños sobre los hábitat con desplazamiento de especies y abandono de puestas y crías	2	1	3	2	4	13	3	6
E12	Fallo de diseño y selección de especies	Propagación de especies invasoras	Fenómenos de competencia de especies invasoras y locales	1	2	3	2	4	14	3	3
E13	Fallo de diseño y operación de voladuras	Explosión no controlada	Daños sobre los hábitat con desplazamiento de especies y abandono de puestas y crías	1	4	4	2	4	18	5	5
E14	Fallos de operación y mantenimiento en explotación	Incendio forestal de origen propio	Heridos o víctimas por quemadura	2	2	4	2	1	13	3	6
E15	Fallos de operación o fenómenos meteorológicos extremos	Derrumbes y asentamientos diferenciales en operación, por transporte por lluvia extrema o inundación	Heridos o víctimas por caída o aplastamiento	3	2	4	2	1	13	3	9
E16	Error de conducción o fenómenos meteorológicos extremos	Accidente durante el tránsito de camiones	Heridos o víctimas tras accidente	3	2	4	1	1	12	3	9
E17	Fallo de diseño y operación de voladuras	Explosión no controlada	Heridos o víctimas por onda aérea, proyección de materiales o quemadura	1	4	4	2	1	15	4	4
E18	Fallo de diseño y operación	Accidente por caídas en altura	Heridos o víctimas tras accidente	2	4	4	2	1	15	4	8
E19	Fallos de operación y mantenimiento en explotaciones exteriores u otros orígenes (carreteras, núcleos urbanos, actividades agrícolas, etc.)	Incendio forestal de origen exterior	Daños y paro forzado de la actividad en la explotación	2	2	2	2	2	10	2	4
E20	Fallos de operación y mantenimiento en explotación	Incendio forestal de origen propio	Daños y paro forzado de la actividad en la explotación	2	2	2	2	2	10	2	4
E21	Fallos de operación y mantenimiento en explotación	Incendio forestal de origen propio	Daños en cultivos y granjas próximos	2	2	2	3	2	11	3	6
E22	Vientos extremos (Rachas de viento > 118 Km/hora)	Arrastre por viento de partículas de polvo en zonas de explotación.	Daños en cultivos y granjas próximos	3	2	2	2	2	10	2	6
E23	Lluvia torrencial y/o avenida fluvial	Arranque del material o transporte por lluvia extrema o inundación	Daños y paro forzado de la actividad en la explotación	3	2	2	2	2	10	2	6
E24	Lluvia torrencial y/o avenida fluvial	Arranque del material o transporte por lluvia extrema o inundación	Daños en infraestructuras próximas	3	2	2	2	2	10	2	6
E25	Fallos de operación o fenómenos meteorológicos extremos o hundimiento	Derrumbes y asentamientos diferenciales por hundimiento de magnitud significativa	Daños y paro forzado de la actividad en la explotación	3	1	2	1	2	8	2	6
E26	Fallos de operación y mantenimiento en explotaciones exteriores u otros orígenes exteriores (planta áridos, canteras, epidemias, zoonosis, etc.)	Fugas y derrames de sustancias peligrosas/ trasmisión de zoonosis, epidemias, etc.	Contaminación por vertido de sustancias peligrosas, enfermedad infecciosa y paro forzado de la instalación	2	2	2	2	2	10	2	4
E27	Fallo de diseño y operación de voladuras	Explosión no controlada	Daños y paro forzado de la actividad en la explotación	1	4	2	2	1	11	3	3