

Afiliaciones en alta a la Seguridad Social.

Enero de 2026

El número de afiliaciones en alta a la Seguridad Social en Aragón a fecha 31 de enero de 2026 ha sido de 628.541 lo que supone 17.182 afiliaciones más que en enero de 2025, un 2,81% de crecimiento en tasa de variación interanual. Los autónomos han perdido 358 afiliaciones en dicho periodo.

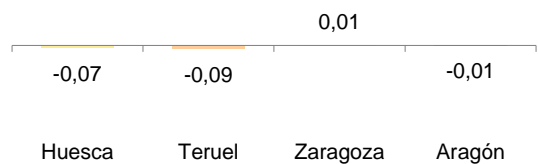
Nota: Con motivo de la aplicación de la nueva clasificación CNAE, aprobada por Real Decreto 10/2025, de 14 de enero, por el que se aprueba la Clasificación Nacional de Actividades Económicas 2025 (CNAE-2025), a partir del mes de enero de 2026, los datos en las publicaciones estadísticas incorporarán la nueva CNAE25 en sustitución de la anterior CNAE09.

Afiliaciones en alta a la Seguridad Social y tasas de variación.

	Huesca	Teruel	Zaragoza	Aragón
Total de afiliaciones en alta	108.331	58.030	462.180	628.541
Variación mensual (%)	-0,07	-0,09	0,01	-0,01
Variación interanual (%)	3,19	1,38	2,90	2,81

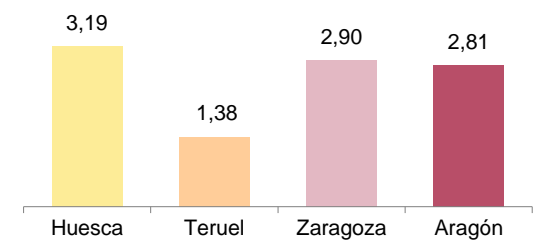
Tasas de variación mensual.

Unidad: porcentaje



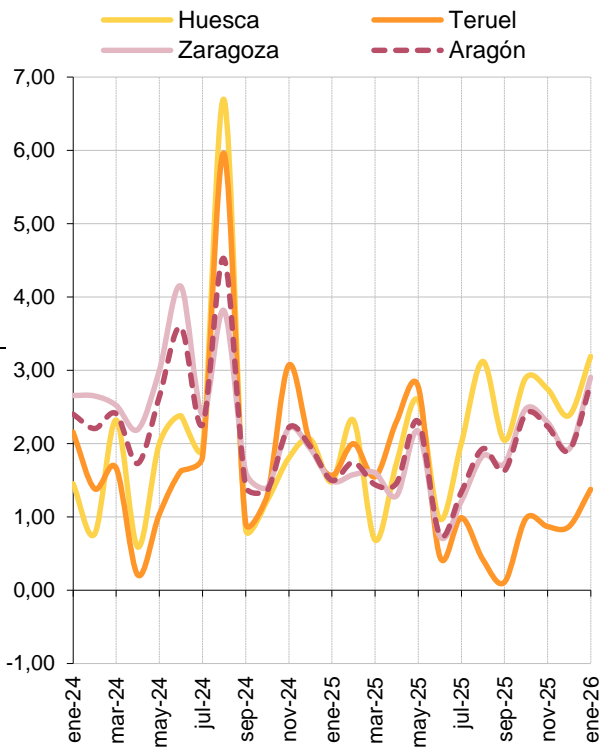
Tasas de variación interanual.

Unidad: porcentaje



Tasas de variación interanual. Evolución.

Unidad: porcentaje



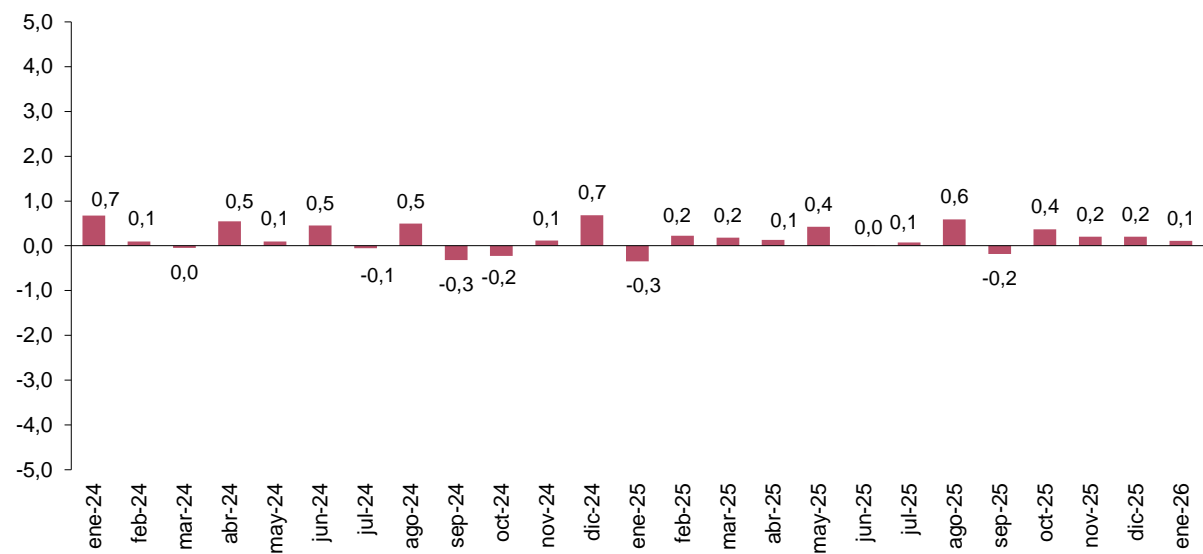
La tasa de variación mensual de afiliaciones en alta a la Seguridad Social en Aragón en el mes de enero de 2026 es del -0,01% y, en términos desestacionalizados, corregida de efectos estacionales y de calendario, del 0,11%.

Afiliaciones. Serie original y desestacionalizada.

	Tasa de variación mensual (%)	
	Original	Desestacionalizada
Aragón	-0,01	0,11

Afiliaciones. Corregido de efectos estacionales y de calendario.
Aragón. Tasa de variación mensual.

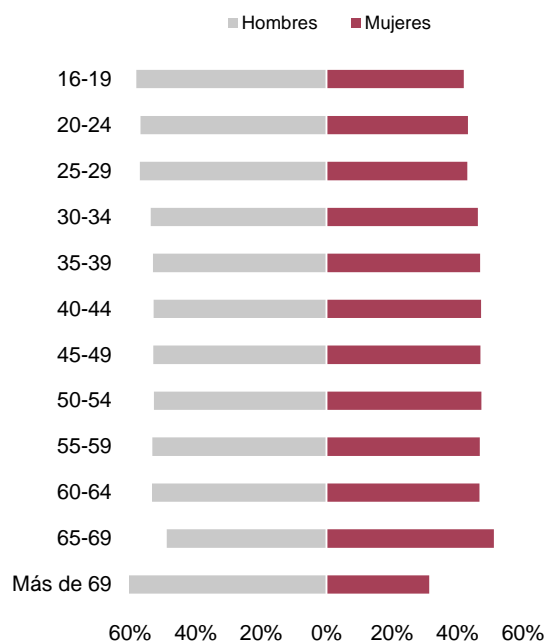
Unidad: porcentaje



Afiliaciones por edad y sexo. Aragón.

Unidad: afiliación

Edad	Total	Hombres	Mujeres
Total	628.541	337.103	291.438
16-19	6.055	3.515	2.540
20-24	36.247	20.596	15.651
25-29	53.106	30.253	22.853
30-34	58.463	31.411	27.052
35-39	64.078	33.978	30.100
40-44	75.270	39.731	35.539
45-49	93.053	49.239	43.814
50-54	92.049	48.499	43.550
55-59	79.099	42.063	37.036
60-64	58.208	31.020	27.188
65-69	10.394	5.073	5.321
Más de 69	2.504	1.718	786
No consta	15	7	8



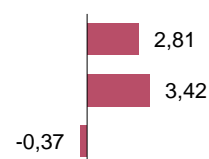
Afiliaciones por régimen de cotización y sexo. Aragón.

Unidad: afiliación

Régimen	Total	Hombres	Mujeres
Total	628.541	337.103	291.438
General	530.923	274.194	256.729
Autónomos	97.618	62.909	34.709

Variación interanual total por régimen. Aragón.

Variación interanual (%)

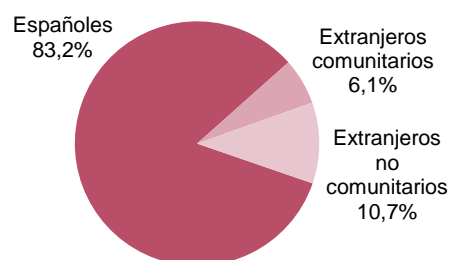


Autónomos por sector y sexo. Aragón.

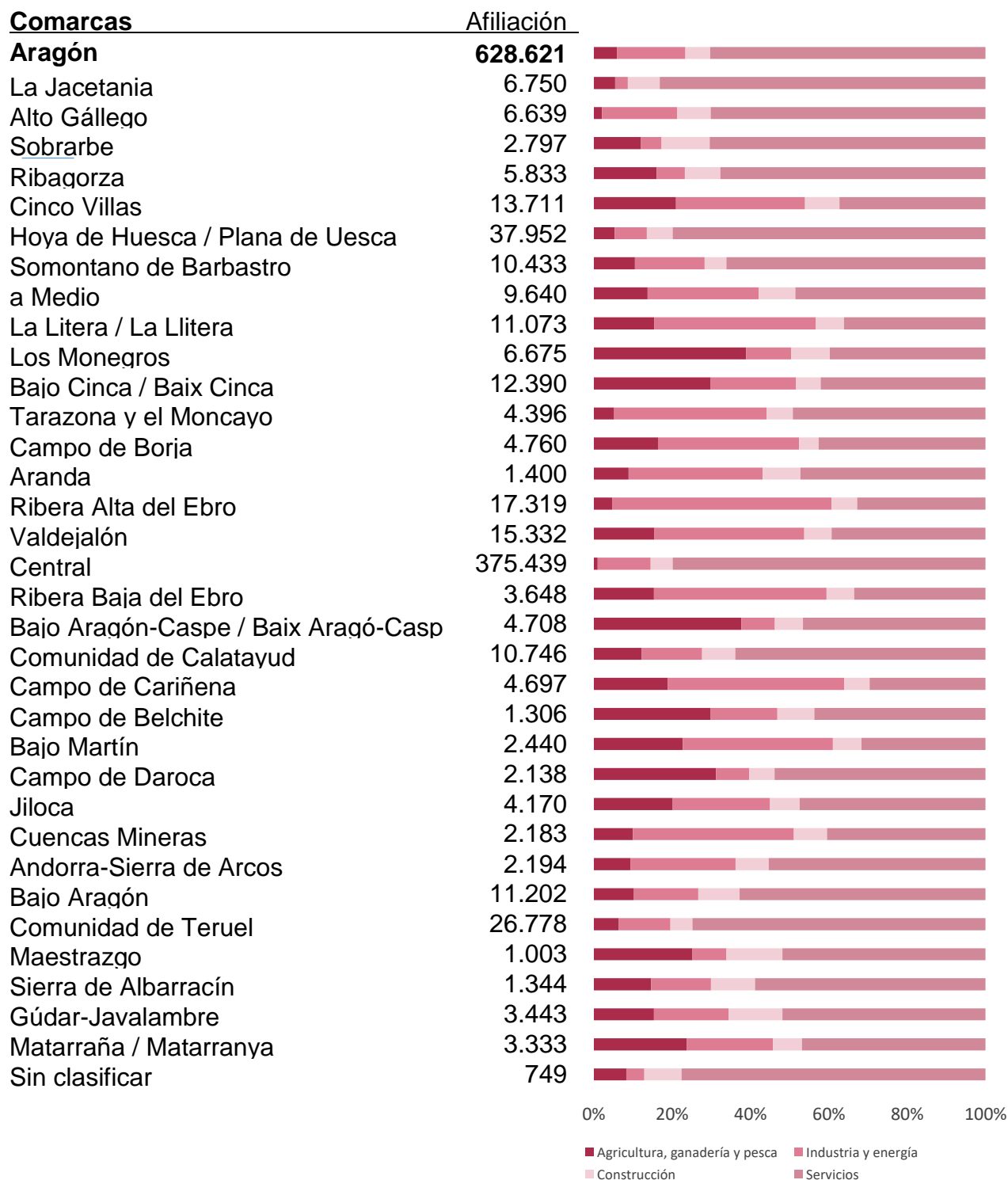
Unidad: afiliación

Sector de actividad	Total	Hombres	Mujeres
Total	97.618	62.909	34.709
Agricultura, ganadería y pesca	16.896	12.736	4.160
Industria y energía	6.032	4.311	1.721
Construcción	11.202	10.099	1.103
Servicios	63.488	35.763	27.725

Afiliaciones por nacionalidad. Aragón.



Afiliaciones por sectores de actividad. Aragón y comarcas.



Fuente: IAEST según datos de la Tesorería General Seguridad Social.

Más información

X @IAEST

Suscripciones públicas del Gobierno de Aragón

Instituto Aragonés de Estadística / Coyuntura económica de Aragón

Instituto Aragonés de Estadística / Trabajo, salarios y relaciones laborales / Afiliaciones en alta a la Seguridad Social