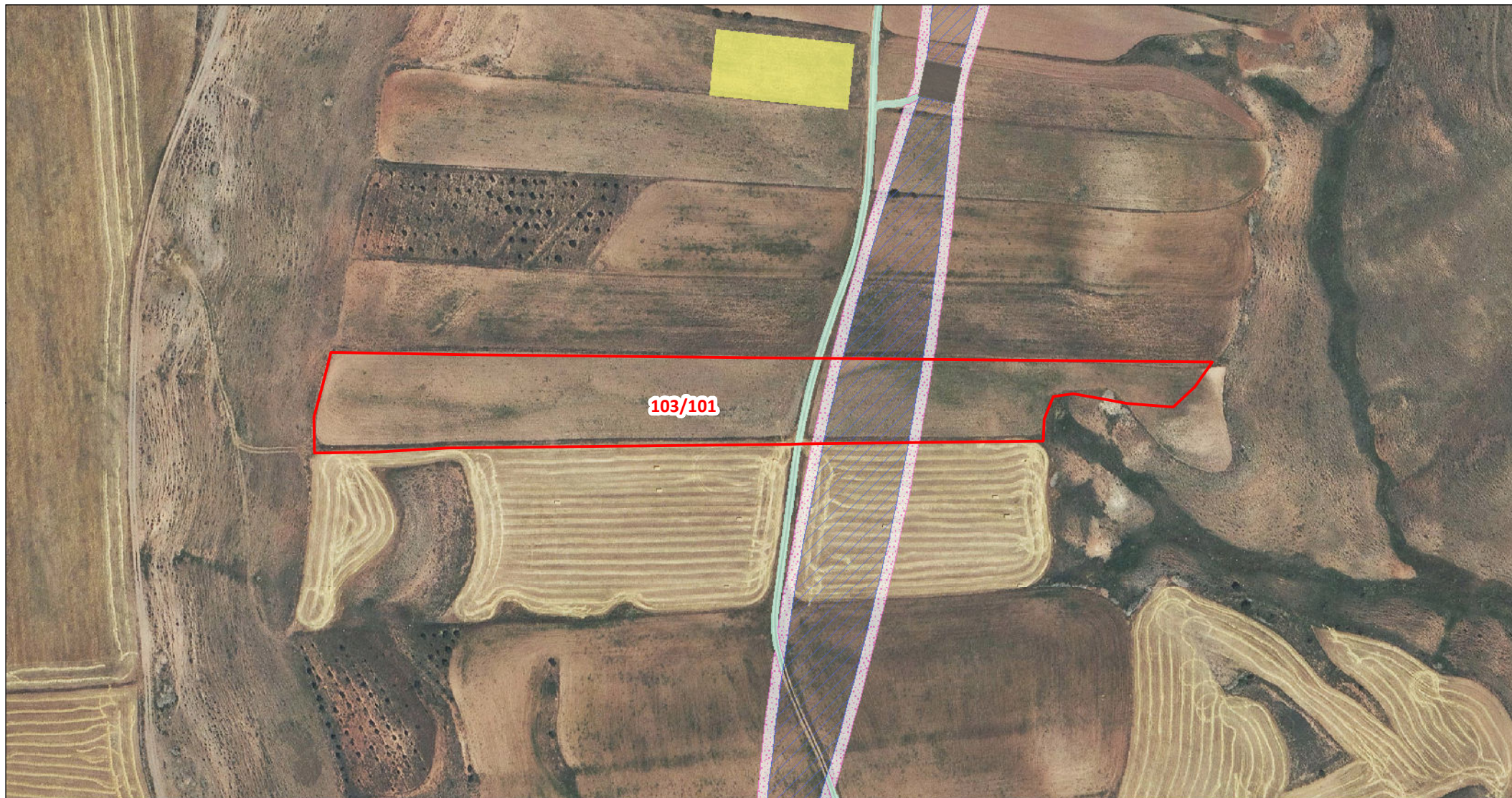


# ANEXO III: DOCUMENTACIÓN GRÁFICA



Departamento de Terrenos

## DATOS DE LA PARCELA:

REF. CATASTRAL: 44192A10300101  
POLÍGONO: 103  
PARCELA: 00101  
MUNICIPIO: Perales del Alfambra

## LEYENDA:

- |   |  |
|---|--|
| <span style="border: 1px solid red; display: inline-block; width: 10px; height: 10px;"></span> PARCELA AFECTADA                 | <span style="border: 1px solid red; display: inline-block; width: 10px; height: 10px;"></span> ELEMENTOS AUX. DE LÍNEA             |
| <span style="background-color: black; display: inline-block; width: 10px; height: 10px;"></span> CIMENTACIÓN DE LOS APOYOS      | <span style="border: 1px solid cyan; display: inline-block; width: 10px; height: 10px;"></span> VIALES / ACCESOS                   |
| <span style="border: 1px solid blue; display: inline-block; width: 10px; height: 10px;"></span> SERVIDUMBRE DE VUELO            | <span style="background-color: green; display: inline-block; width: 10px; height: 10px;"></span> SERVIDUMBRE DE ZANJA              |
| <span style="background-color: pink; display: inline-block; width: 10px; height: 10px;"></span> SUPERFICIE DE NO EDIFICABILIDAD | <span style="background-color: yellow; display: inline-block; width: 10px; height: 10px;"></span> SUPERFICIE DE OCUPACIÓN TEMPORAL |

Escala: 1:2.500



ORIGINAL: DIN A4

FECHA: 15/07/2024

AUTOR: Dpto. Terrenos

Nº PLANO: Plano 145 de 258

FUENTE DE INFORMACIÓN: Dirección General de Catastro  
"Secretaría de Estado de Hacienda"

PROYECTO: LAAT "SET ANCAR - SET PISON"