

PROYECTO DE REPOTENCIACIÓN
PARQUE EÓLICO I+D JAULIN

T.M. JAULIN
(ZARAGOZA)

COGITAR

COLEGIO OFICIAL DE PERITOS E INGENIEROS TÉCNICOS

VISADO : VIZA242265

2024

Habilitación Coleg. 6557

Profesional QUERALT SOLARI, ENRIQUE VICENTE

Leyenda Tematica

CIRCUITO 1
J1

CIRCUITO 2
CN1

Red de Media Tensión

El Ingeniero Técnico Industrial

Enrique Queralt Solari
Colegiado N°6557 C.O.I.T.I.A.

Plano: 10

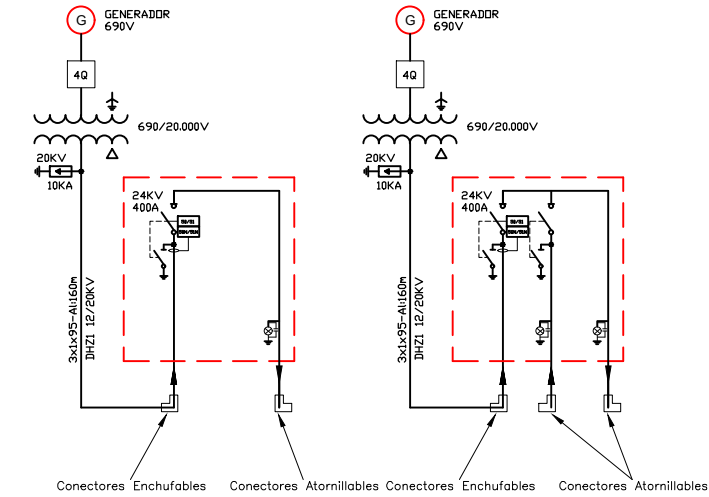
Fecha: Enero 2024

DIN A3

E: se

Diagrama de la red de potencia de un aerogenerador de 5000 kW. El diagrama muestra la conexión entre el cuadro de control y el panel del ordenador con el generador. El generador está conectado a un transformador de 5.900 KVA (690V/20.000V) a través de un interruptor 52. El cableado incluye conductores de cobre de 3x2,5mm² y 4(3x1x240)+2x1x240mm². Se detallan los transformadores de 10KVA y 20KVA, los interruptores de 6KA y 10KA, y los fusibles de 30mA. Las líneas de salida están etiquetadas como ALUMBRADO, FUERZA, SERVICIO AUXILIAR GENERADOR, y RESERVA. Se indica también el suministro del fabricante del aerogenerador y el suministro del aerogenerador.

Celda Tipo 2 (0L-1L-1P)



Habilitación Coleg. 6557
Profesional QUERALT SOLARI, ENRIQUE VICENTE

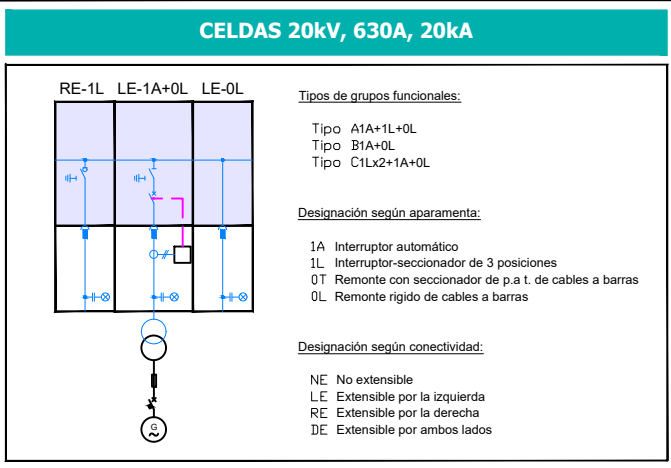
El Ingeniero Técnico Industrial

Enrique Queralt Solari
Colegiado N°6557 C.O.I.T.I.A.

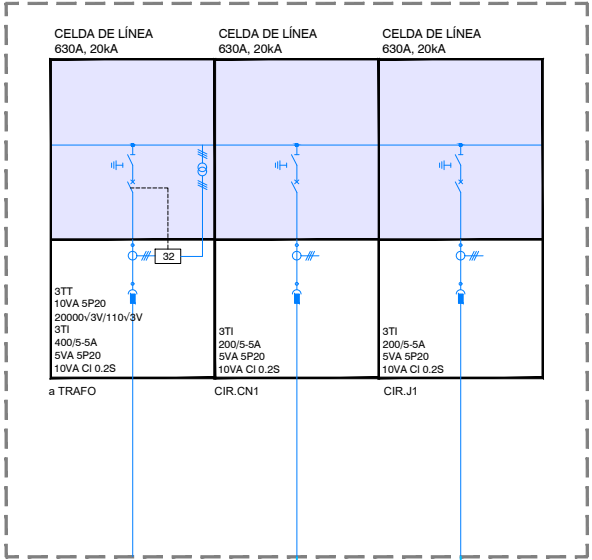
Fecha: Enero 2024

E: S/E

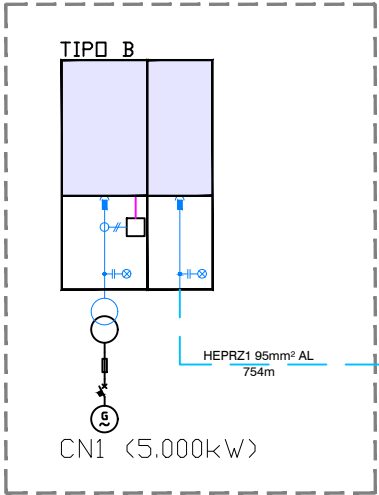
LEYENDA			
SÍMBOLO	DESCRIPCIÓN	SÍMBOLO	DESCRIPCIÓN
	CUBA ESTANCA CON AISLAMIENTO DE GAS SF6		TRAFO DE INTENSIDAD
	CABLES M.T. (20kV)		RELÉ ELETRÓNICO (50/51/50N)
	CABLES B.T. (690V)		CONECTOR
	DISPAROS, ACTUACIONES		TRANSFORMADOR BT/MT
	INTERRUPTOR SECCIONADOR (SF6, 3 POSICIONES)		FUSIBLE
	SECCIONADOR (SF6, 3 POSICIONES)		INTERRUPTOR
	INDICADOR DE PRESENCIA DE TENSIÓN (LED)		GENERADOR TIPO SG-170 (6,6MW)
	INTERRUPTOR AUTOMÁTICO		



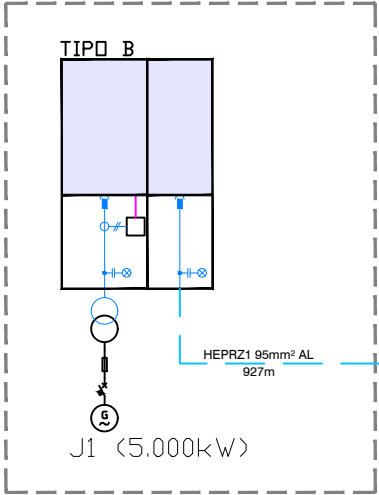
SET JAULIN (Fuera del alcance de este proyecto)
BARRAS (20kV)



P.E. CABEZO NEGRO

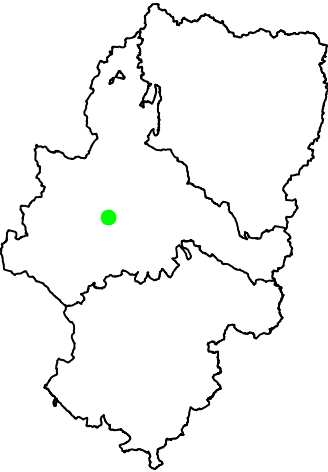


P.E. JAULIN



PROYECTO DE REPOTENCIACIÓN
PARQUE EÓLICO I+D JAULIN

T.M. JAULIN
(ZARAGOZA)



COLEGIO OFICIAL DE PERITOS E INGENIEROS TÉCNICOS
VISADO : VIZA242265
<http://cotitaraqon.e-visado.net/validarCSV.aspx?CSV=VIRAFISDWM+CX2BXJ>

18/3
2024

Habilitación Coleg. 6557
Profesional QUERALT SOLARI, ENRIQUE VICENTE

ESQUEMA UNIFILAR M.T.

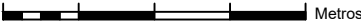
El Ingeniero Técnico Industrial

Enrique Queralt Solari
Colegiado N°6557 C.O.I.T.I.A.

Plano: 12

Fecha: Enero 2024

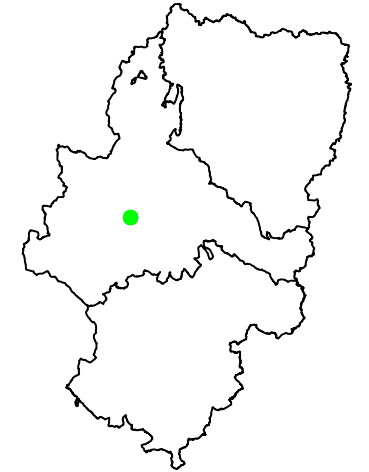
DIN A3



E: S/E

PROYECTO DE REPOTENCIACIÓN
PARQUE EÓLICO I+D JAULIN

T.M. JAULIN
(ZARAGOZA)



COLEGIO OFICIAL DE PERITOS E INGENIEROS TÉCNICOS
VISADO: VIZA242265
http://cotitaraque-visado.net/ValidarCSA.asp?CSA=VIAFISDPM/CX2BXJ

18/3
2024

Habilitación Coleg. 6557
Profesional QUERALT SOLARI, ENRIQUE VICENTE

Leyenda Tematica

- RED DE P.A.T. CABLE Cu 95 mm²
- RED DE P.A.T. CABLE Cu 50 mm²
- SOLDADURA ALUMINOTERMICA EN CRUZ TIPO CALDWELL O SIMILAR
- CAJA DE FORMACIÓN DE TIERRAS EN EDIFICIO
- SOLDADURA BIMETAL

RED DE TIERRAS

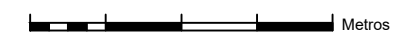
El Ingeniero Técnico Industrial

Enrique Queralt Solari
Colegiado N°6557 C.O.I.T.I.A.

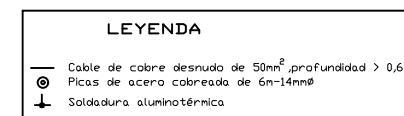
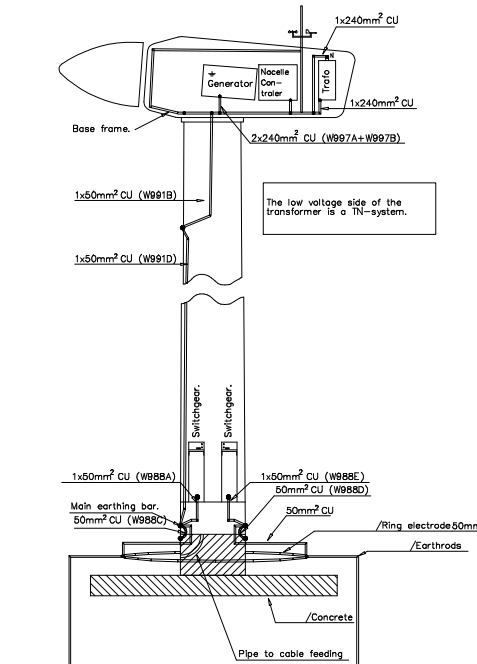
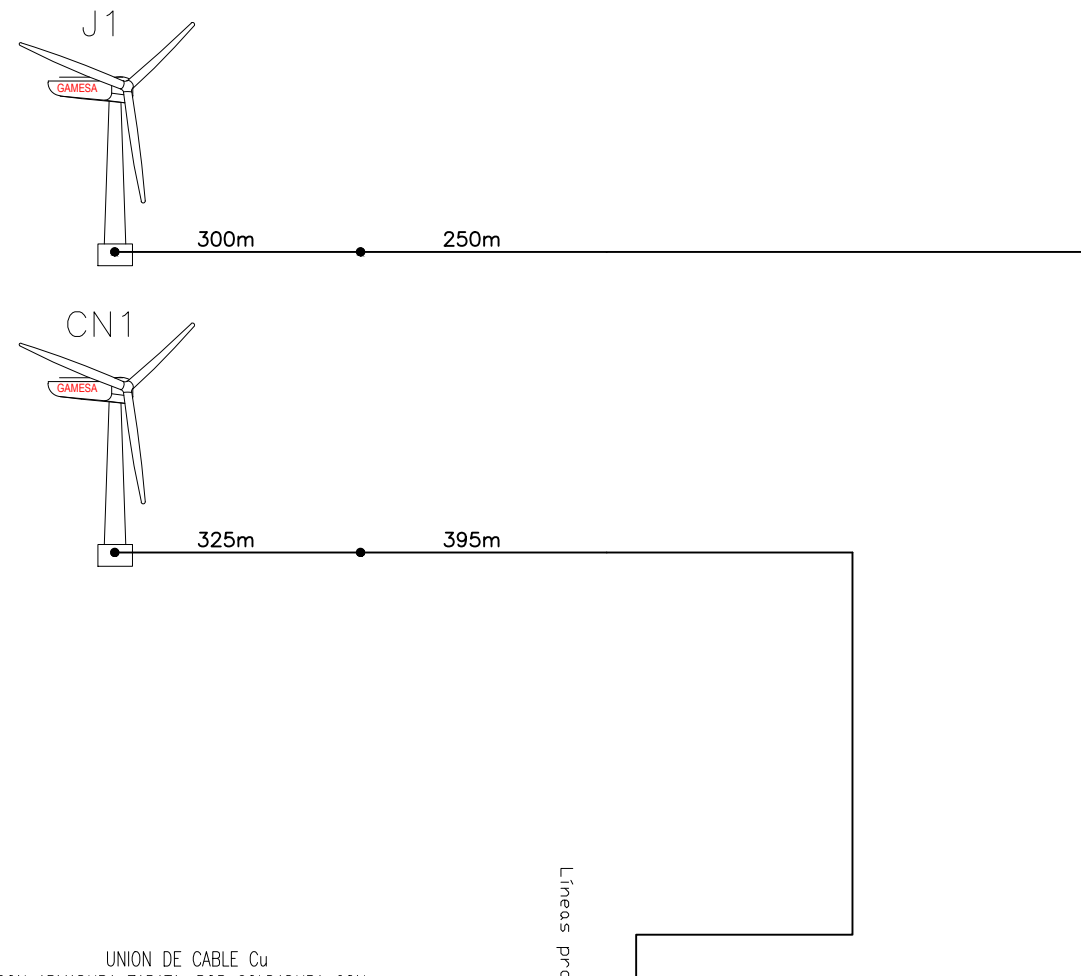
Plano: 13

Fecha: Enero 2024

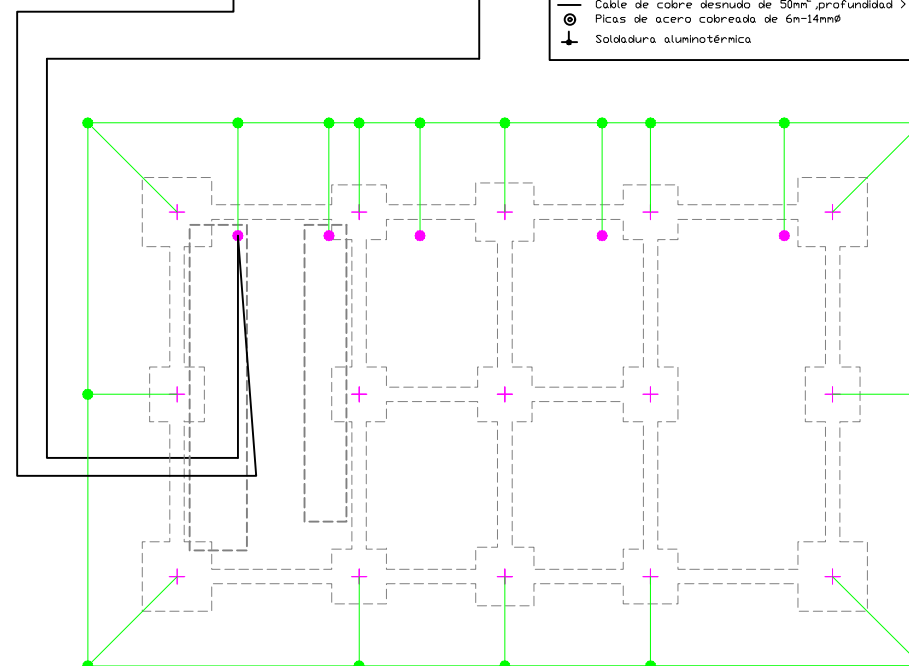
DIN A3



E: S/E

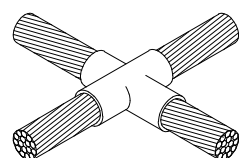


Líneas procedentes de los circuitos de los Parques

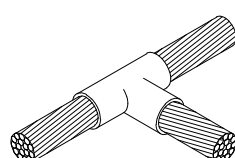


SET a 20KV
EDIFICIO DE CONTROL Y CELDAS

UNIONES DE 3 O 4 CABLES Cu
POR SOLDADURA ALUMINOTERMICA (CADWELL)

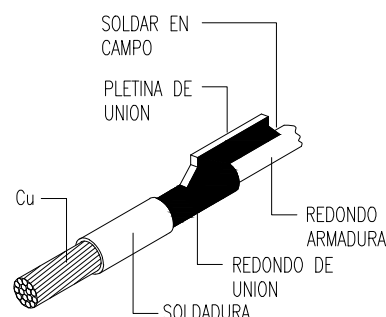


SOLDADURA EN CRUZ



SOLDADURA EN T

UNION DE CABLE Cu
CON ARMADURA ZAPATA, POR SOLDADURA CON
MATERIAL DE APORTACION



PIEZAS SOMBREADAS, REALIZADAS EN TALLER (PARA
ADAPTAR LOS POSIBLES Ø DISTINTOS DE LA
ARMADURA CON EL Cu)

La existencia de empalmes, es debida al aprovechamiento de la línea de P.A.T. tendida en la actualidad.
En el caso que en obra se decida desmantelar esa línea, las longitudes serán la suma de los tramos entre aerogeneradores y SET