

**Índices de producción industrial. Base 2021.**

**Diciembre de 2024**

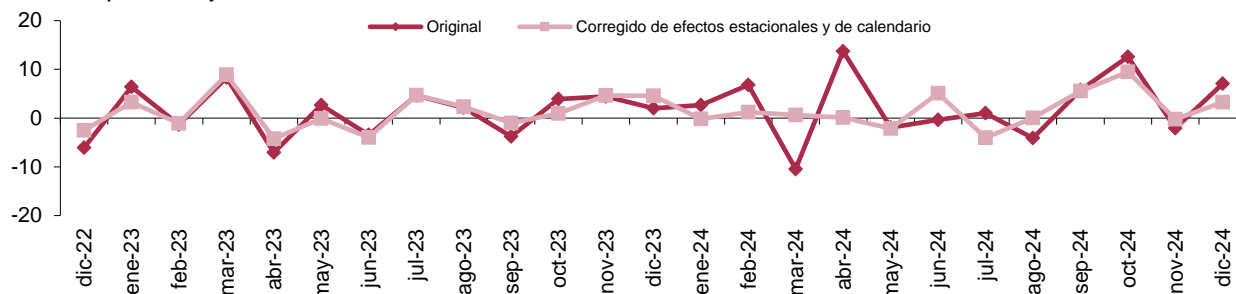
La tasa de variación anual del Índice de Producción Industrial de Aragón se sitúa en el mes de diciembre de 2024 en el 7,1%, eliminando los efectos estacionales y de calendario la tasa es del 3,3%.

**Índices de producción industrial y tasas de variación.**

	Aragón			España		
	Índice	Tasa anual (%)	Tasa de la media en lo que va de año (%)	Índice	Tasa anual (%)	Tasa de la media en lo que va de año (%)
Original	99,6	7,1	2,2	93,2	4,7	0,7
Corregido de efecto calendario	100,0	3,8	1,5	94,2	2,6	0,5
Corregido de efectos estacionales y de calendario	111,3	3,3	2,5	101,9	2,1	0,4

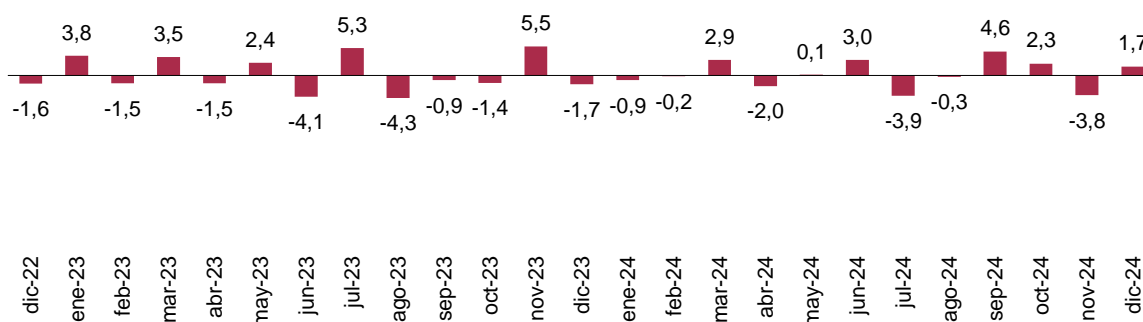
**Índice general de producción industrial. Tasa anual. Aragón.**

Unidad: porcentaje.



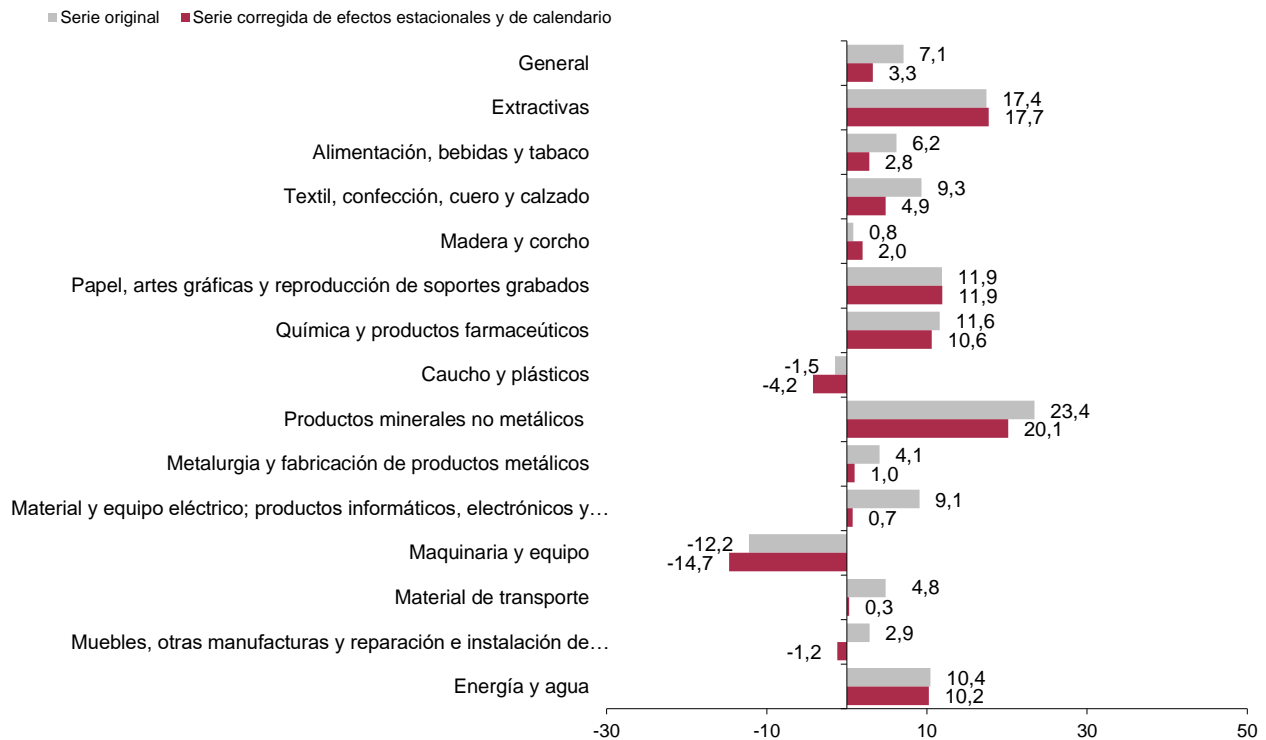
**Índice general de producción industrial. Corregido de efectos estacionales y de calendario. Tasa mensual. Aragón.**

Unidad: porcentaje.



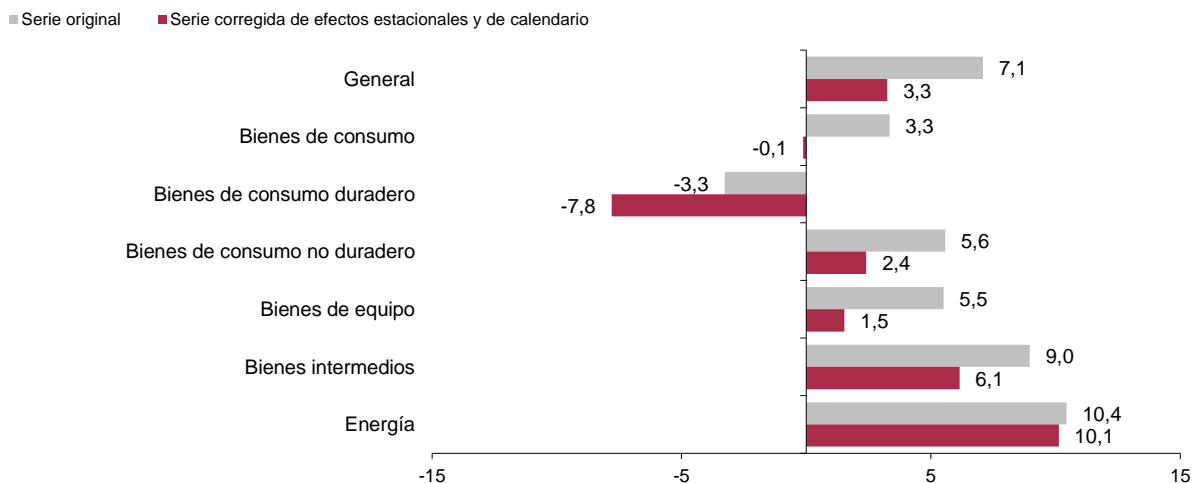
**Ramas de actividad. Aragón.  
Tasas de variación anual.**

Unidad: porcentaje.



**Destino económico de los bienes. Aragón.  
Tasas de variación anual.**

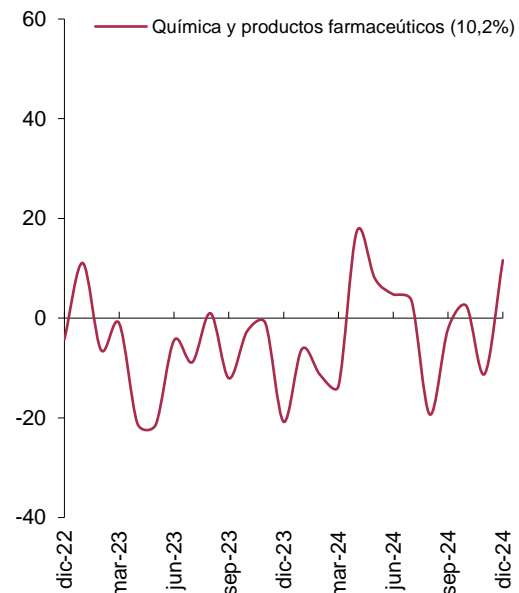
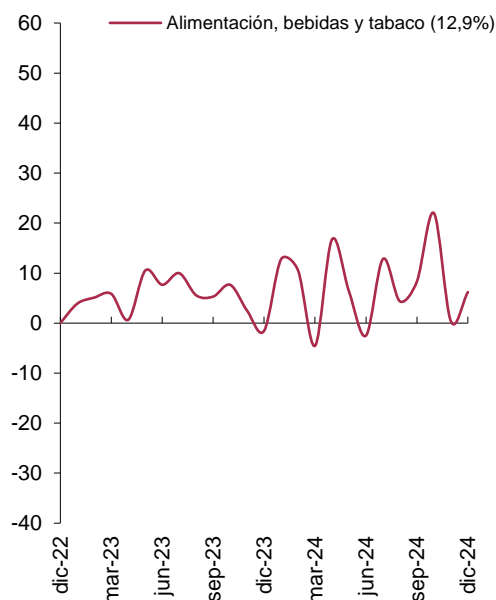
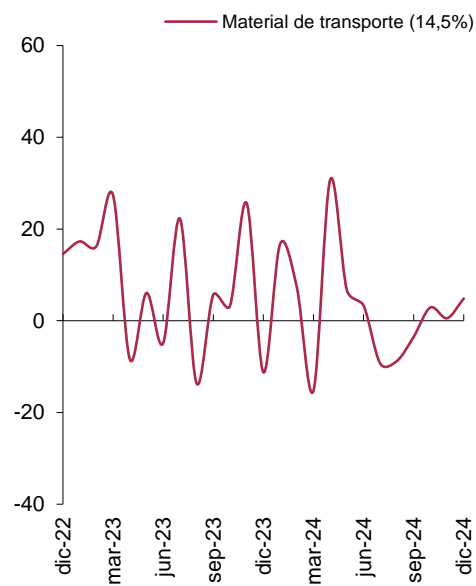
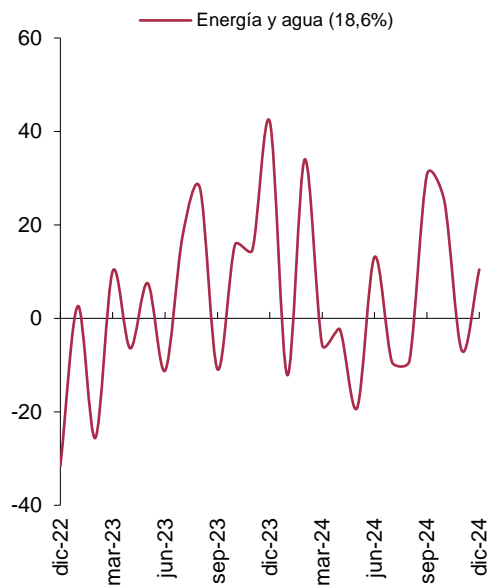
Unidad: porcentaje.



**Ramas de actividad con mayor peso porcentual en la industria aragonesa.**

**Tasas de variación anual.**

Unidad: porcentaje.



Los tres últimos datos son provisionales.

Fuente: IAEST, según Índices de producción industrial. INE.

**Más información**

X @IAEST

Suscripciones públicas del Gobierno de Aragón

Instituto Aragonés de Estadística / Coyuntura económica de Aragón

Instituto Aragonés de Estadística / Agricultura, industria y construcción / Índices e indicadores industriales