

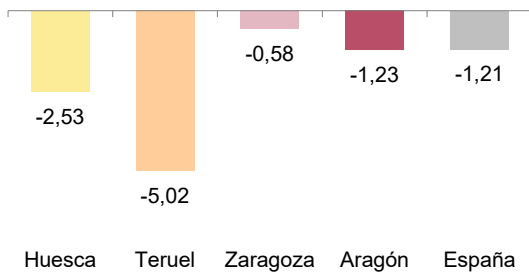
El paro registrado en Aragón a último día de marzo de 2024 se sitúa en 54.036 personas. En el último año la tasa de variación ha sido de -5,67%, frente al -4,73% de la tasa nacional.

**Paro registrado y tasas de variación.**

	Huesca	Teruel	Zaragoza	Aragón	España
Total de parados registrados	7.326	4.524	42.186	54.036	2.727.003
Variación mensual (%)	-2,53	-5,02	-0,58	-1,23	-1,21
Variación interanual (%)	-3,59	-8,25	-5,74	-5,67	-4,73

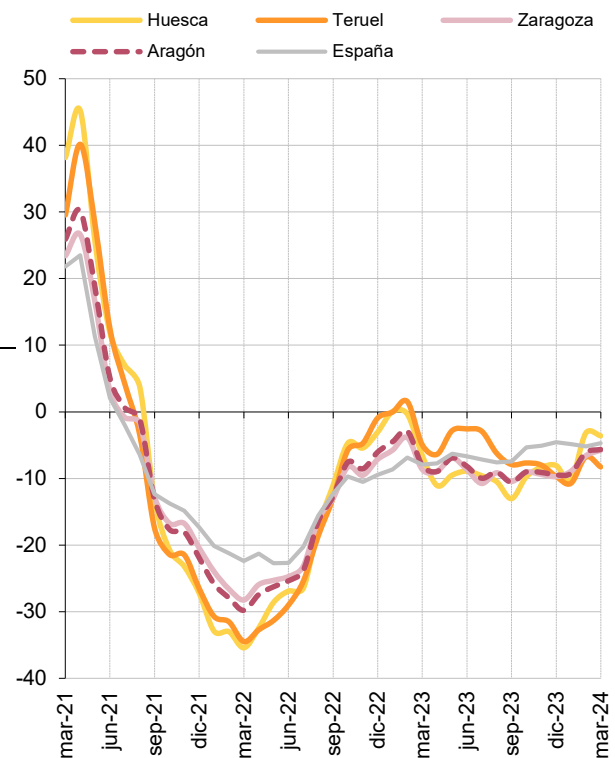
**Tasas de variación mensual.**

Unidad: porcentaje



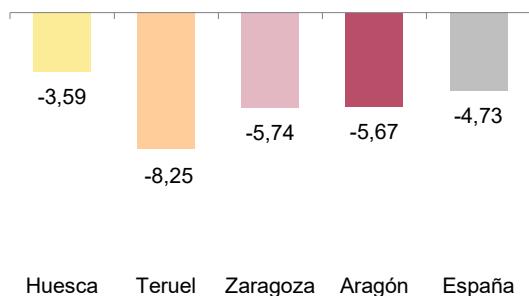
**Tasas de variación interanual. Evolución**

Unidad: porcentaje



**Tasas de variación interanual.**

Unidad: porcentaje



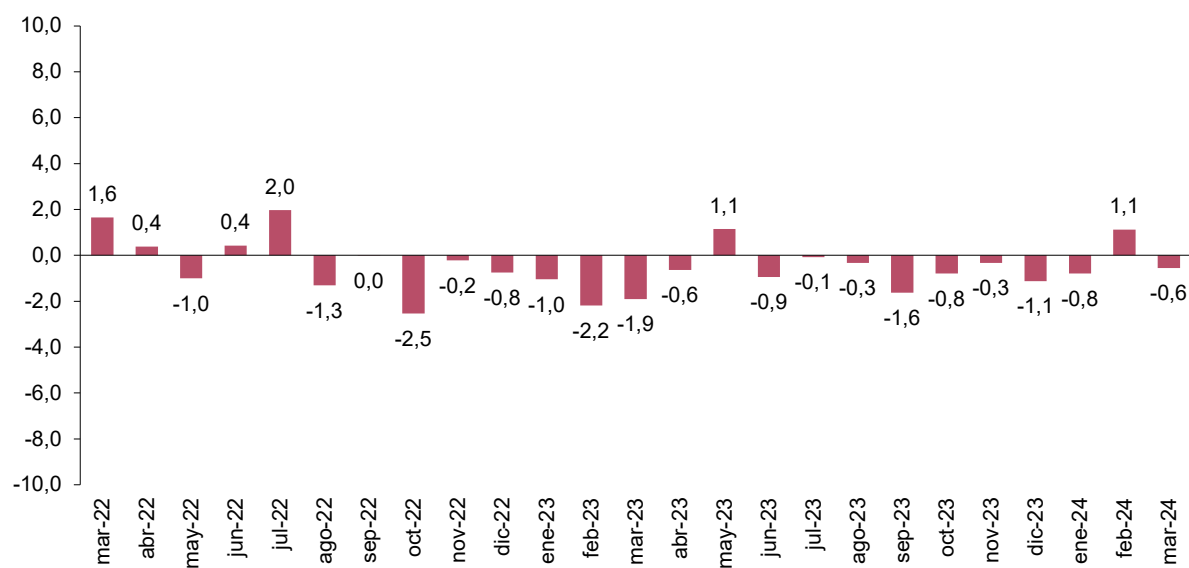
La tasa de variación mensual de paro registrado en Aragón en marzo de 2024 es del -1,23% y, en términos desestacionalizados, corregida de efectos estacionales y de calendario, del -0,56%.

**Paro registrado. Serie original y desestacionalizada.**

	Tasas de variación mensual (%)	
	Original	Desestacionalizada
Aragón	-1,23	-0,56

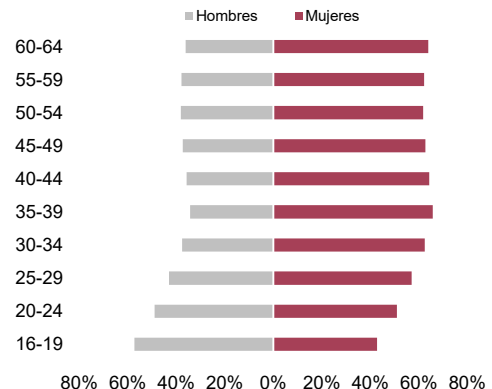
**Paro registrado. Corregido de efectos estacionales y de calendario. Aragón. Tasas de variación mensual.**

Unidad: porcentaje



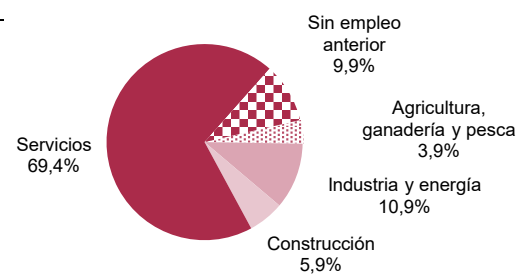
**Paro registrado por edad y sexo.**

Grupo de edad	Total	Hombres	Mujeres
<b>Total</b>	<b>54.036</b>	<b>20.871</b>	<b>33.165</b>
16-19	1.407	806	601
20-24	3.409	1.671	1.738
25-29	4.329	1.861	2.468
30-34	4.612	1.733	2.879
35-39	4.794	1.644	3.150
40-44	5.143	1.839	3.304
45-49	5.990	2.237	3.753
50-54	6.459	2.468	3.991
55-59	8.269	3.135	5.134
60-64	9.624	3.477	6.147



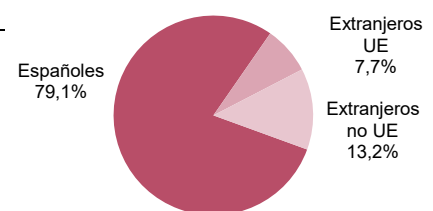
**Paro registrado por sector de actividad y sexo.**

Sector de actividad	Total	Hombres	Mujeres
<b>Total</b>	<b>54.036</b>	<b>20.871</b>	<b>33.165</b>
Agricultura, ganadería y pesca	2.092	1.211	881
Industria y energía	5.901	3.290	2.611
Construcción	3.204	2.761	443
Servicios	37.516	12.013	25.503
Sin empleo anterior	5.323	1.596	3.727



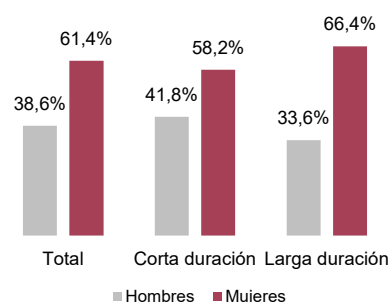
**Paro registrado por nacionalidad y sexo.**

Nacionalidad	Total	Hombres	Mujeres
<b>Total</b>	<b>54.036</b>	<b>20.871</b>	<b>33.165</b>
Españoles	42.731	16.795	25.936
Extranjeros UE	4.182	1.637	2.545
Extranjeros no UE	7.111	2.433	4.678
No consta	12	6	6

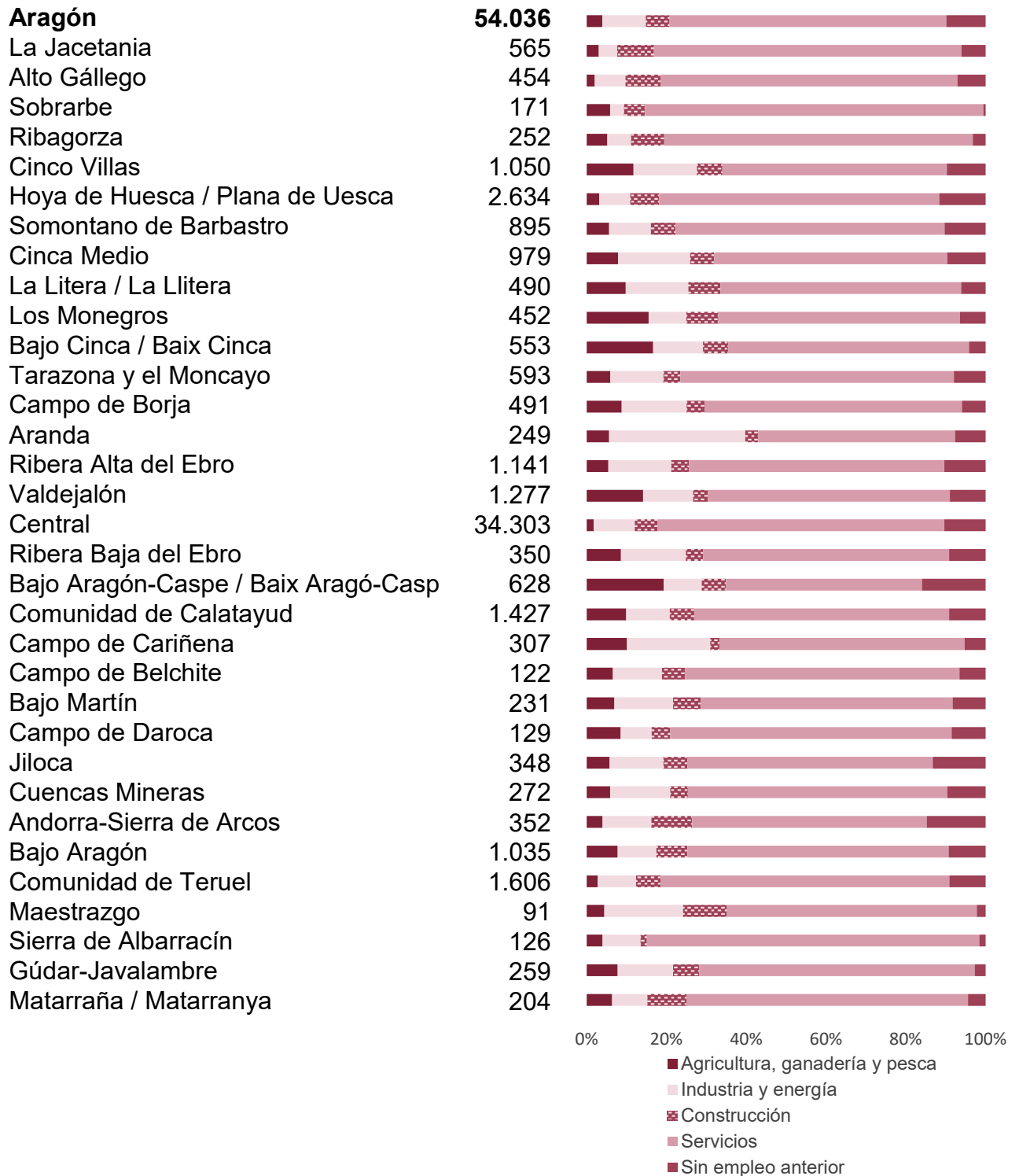


**Paro registrado por duración de la situación laboral como desempleado y sexo.**

Duración	Total	Hombres	Mujeres
<b>Total</b>	<b>54.036</b>	<b>20.871</b>	<b>33.165</b>
Corta duración	32.990	13.798	19.192
Hasta 3 meses	18.541	7.955	10.586
De 3 a 6 meses	7.268	3.045	4.223
De 6 a 12 meses	7.181	2.798	4.383
Larga duración	21.046	7.073	13.973
De 1 a 2 años	7.711	2.685	5.026
De 2 a 3 años	3.424	1.115	2.309
Más de 3 años	9.911	3.273	6.638



**Paro registrado por sectores de actividad. Aragón y comarcas.**



Fuente: IAEST según datos Servicio Público de Empleo Estatal

**Más información**

X @IAEST

Suscripciones públicas del Gobierno de Aragón

Instituto Aragonés de Estadística / Coyuntura económica de Aragón

Instituto Aragonés de Estadística / Trabajo, salarios y relaciones laborales / Paro registrado