

INFORME PREVALENCIA DIABETES. ARAGÓN 2024

METODOLOGÍA

Partiendo de la Base de Datos de Usuario (BDU), se seleccionaron los pacientes en estado activo a 31/12/2024, que tenían registrado un diagnóstico de diabetes en cualquiera de las bases de datos de Atención Primaria (OMI AP), urgencias (PCH) o altas hospitalarias (CMBD). La edad de los casos, el Sector y la Zona Básica de Salud (ZBS) de residencia es la registrada en BDU a 31/12/2024.

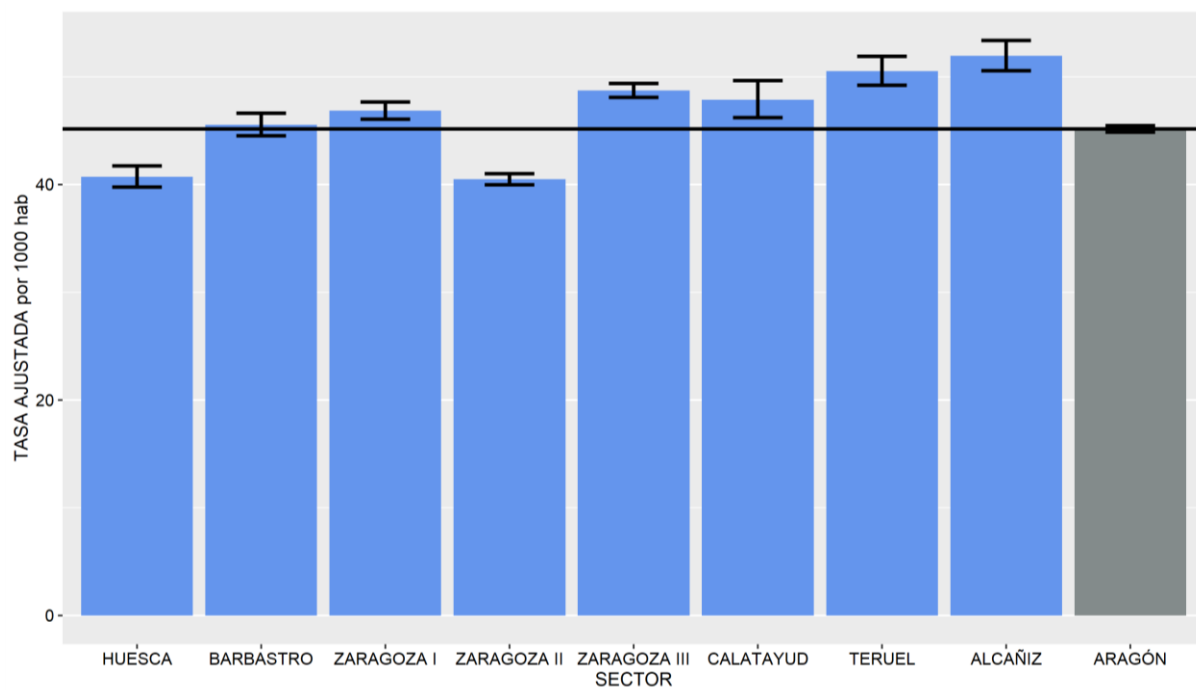
Se calcularon las tasas bruta y ajustada a la población europea con su IC al 95% y se representó esta última para cada sector sanitario (Figura 1) y para cada sector sanitario y sexo (Figura 2). Se calcularon y representaron las tasas específicas por grupo de edad y sexo (Figura 3).

Asimismo, se calcularon las Razones Estandarizadas de Morbilidad (REM) para cada ZBS por sexo y se suavizaron mediante el modelo de Besag, York y Mollié. Para el cálculo de esperados se utilizaron las tasas de prevalencia de diabetes de Aragón por grupos quinquenales de edad. Se representó cartográficamente la REM suavizada por ZBS, divididas en quintiles, para los hombres y mujeres (Figuras 4 y 5) y se detallaron las ZBS con exceso o defecto de riesgo (Tablas 1 - 4).

RESULTADOS

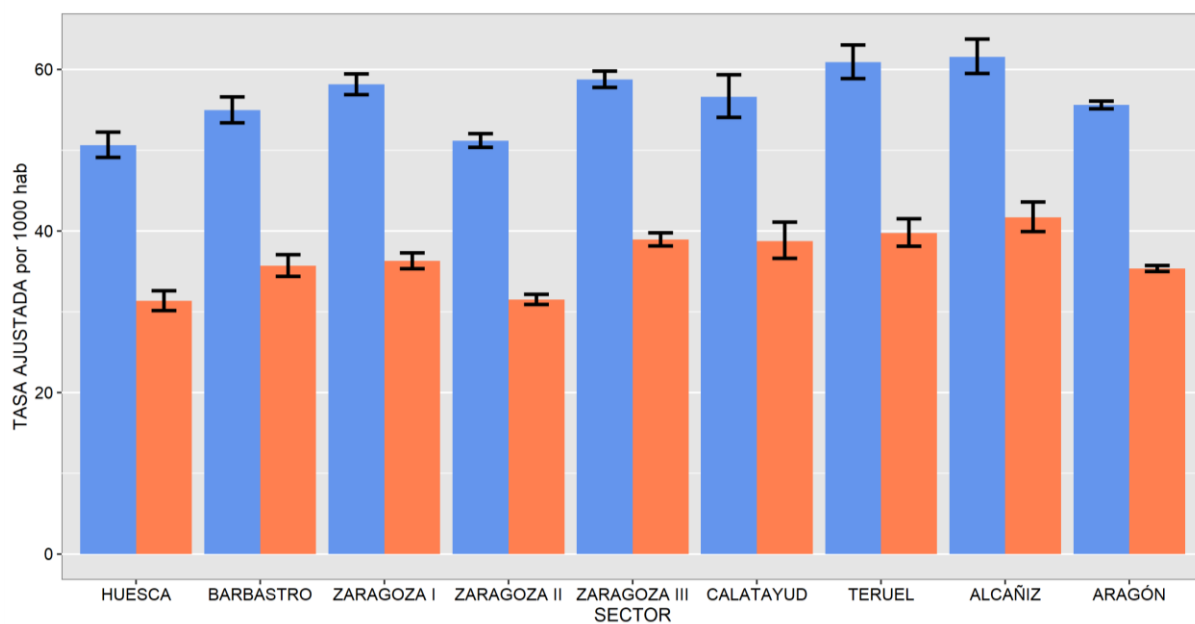
Las tasas ajustadas son significativamente inferiores a las de Aragón en los sectores de Huesca y Zaragoza II y significativamente superiores en Zaragoza I, Zaragoza III, Calatayud, Teruel y Alcañiz (Figura 1). En todos los sectores hay mayor prevalencia en hombres que en mujeres. En mujeres, Zaragoza III, Calatayud, Teruel y Alcañiz tienen tasas de prevalencia significativamente superiores al total de Aragón y en hombres, Zaragoza I, Zaragoza III, Teruel y Alcañiz. Huesca y Zaragoza II tienen tasas de prevalencia significativamente inferiores en ambos sexos (Figura 2).

Figura 1. Tasa ajustada por sector sanitario. Ambos sexos.



Tasa bruta. Hombres Aragón: 85,5 por 1000 hab
Tasa ajustada. Hombres Aragón: 55,6 por 1000 hab
Tasa bruta. Mujeres Aragón: 64,8 por 1000 hab
Tasa ajustada. Mujeres Aragón: 35,4 por 1000 hab

Figura 2. Tasa ajustada por sexo y sector sanitario.



Las tasas específicas por grupos de edad y sexo se mantienen similares entre hombres y mujeres hasta el grupo de edad 30-34 años y, a partir de éste, son más elevadas en los hombres. En ambos sexos, las tasas más altas se dan en los grupos de edad más avanzada, siendo la tasa más elevada en el grupo de edad de 80-84 años en hombres (319 por mil hab.) y en mujeres (237 por mil hab.) (Figura 3).

Figura 3. Tasas específicas por edad y sexo.

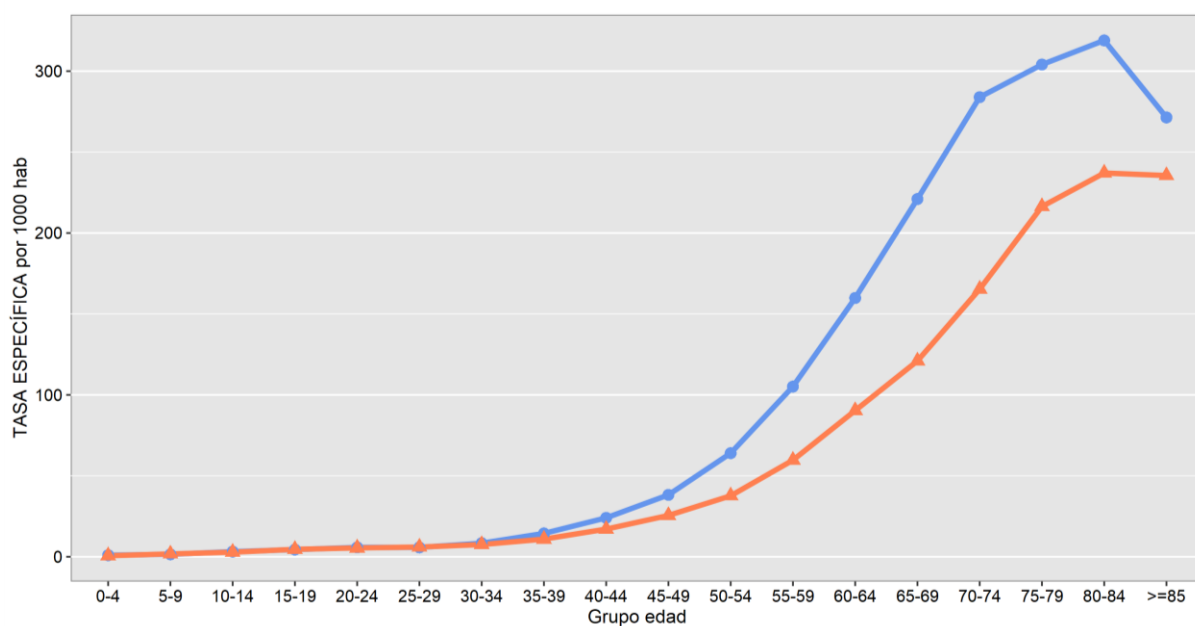


Figura 4. REMs por ZBS. Hombres.
Aragón y Zaragoza capital

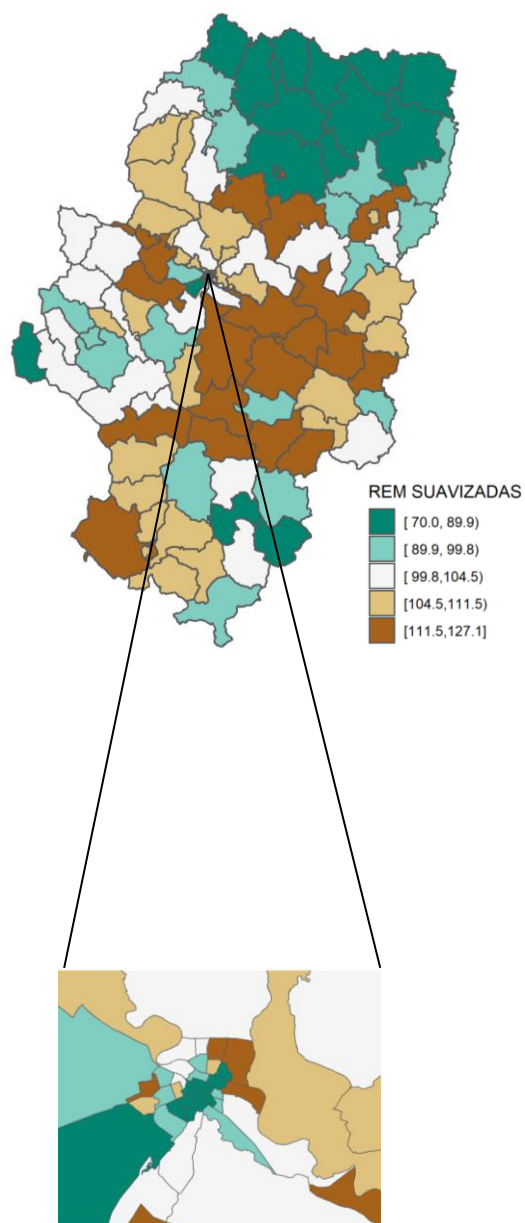


Figura 5. REMs por ZBS. Mujeres.
Aragón y Zaragoza capital

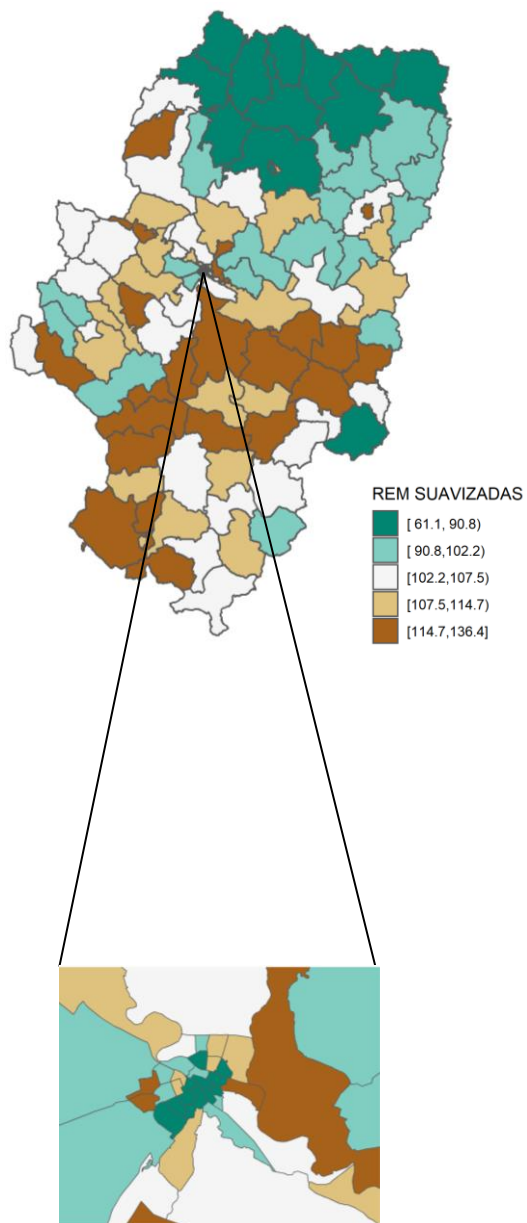


Tabla 1. ZBS con defecto de riesgo. Hombres

ZONA BÁSICA DE SALUD	
Ayerbe	Zaragoza Capital (Independencia)
Biescas-Valle de Tena	Zaragoza Capital (Madre Vedruna-Miraflores)
Broto	Zaragoza Capital (Sagasta-Ruiseñores)
Hecho	Zaragoza Capital (San José Norte)
Huesca Capital 2 (Santo Grial)	Zaragoza Capital (San José Centro)
Huesca Rural	Zaragoza Capital (San José Sur)
Jaca	Zaragoza Capital (Romareda-Seminario)
Berdún	Zaragoza Capital (Casablanca)
Sabiñánigo	Zaragoza Capital (Hernán Cortés)
Huesca Capital 3 (Pirineos)	Zaragoza Capital (Fernando El Católico)
Abiego	Zaragoza Capital (Valdespartera-Montecanal)
Aínsa	Zaragoza Capital (Miralbueno-Garrapinillos)
Barbastro	Ariza
Benabarre	Cedrillas
Castejón de Sos	Mosqueruela
Graus	Calaceite
Lafortunada	Cantavieja
Tamarite de Litera	Zaragoza Capital (Actur Sur)
Zaragoza Capital (Rebolería)	Zaragoza Capital (Barrio Jesús)

Tabla 2. ZBS con exceso de riesgo. Hombres

ZONA BÁSICA DE SALUD	
Almudévar	Zaragoza Capital (Valdefierro)
Grañén	Albarracín
Huesca Capital 1 (Perpetuo Socorro)	Calamocha
Fraga	Cella
Monzón Urbana	Monreal del Campo
Monzón Rural	Teruel Capital (Teruel Centro)
Fuentes de Ebro	Utrillas
Sástago	Teruel Capital (Teruel Ensanche)
Zaragoza Capital (Las Fuentes Norte)	Alcañiz
Zaragoza Capital (Torre Ramona)	Alcorisa
Campo de Belchite	Caspe
Ejea de los Caballeros	Maella
Sádaba	Hijar
Tauste	Mas de las Matas
Alagón	Muniesa
Almunia, La	Alfajarín
Casetas	Bujaraloz
Épila	Zuera
Gallur	Zaragoza Capital (Arrabal)
Utebo	Zaragoza Capital (Avda.Cataluña-La Jota)
María de Huerva	Zaragoza Capital (Santa Isabel)
Zaragoza Capital (Delicias Sur)	Zaragoza Capital (Zalfonada-Picarral)
Zaragoza Capital (Delicias Norte)	Mequinenza
Zaragoza Capital (Oliver)	

Tabla 3. ZBS con defecto de riesgo. Mujeres

ZONA BÁSICA DE SALUD	
Ayerbe	Zaragoza Capital (Rebolería)
Biescas-Valle de Tena	Zaragoza Capital (Independencia)
Broto	Zaragoza Capital (Madre Vedruna-Miraflores)
Hecho	Zaragoza Capital (San Pablo-Sta Lucía)
Huesca Capital 2 (Santo Grial)	Zaragoza Capital (Sagasta-Ruiseñores)
Huesca Rural	Zaragoza Capital (San José Norte)
Jaca	Zaragoza Capital (San José Sur)
Berdún	Zaragoza Capital (Romareda-Seminario)
Sabiñánigo	Zaragoza Capital (Casablanca)
Huesca Capital 3 (Pirineos)	Zaragoza Capital (Hernán Cortés)
Aínsa	Zaragoza Capital (Fernando El Católico)
Barbastro	Zaragoza Capital (Valdespartera-Montecanal)
Benabarre	Zaragoza Capital (Miralbueno-Garrapinillos)
Castejón de Sos	Ateca
Graus	Valderrobres
Lafortunada	Zaragoza Capital (Actur Sur)
Tamarite de Litera	Zaragoza Capital (Barrio Jesús)

Tabla 4. ZBS con exceso de riesgo. Mujeres

ZONA BÁSICA DE SALUD	
Grañén	Illueca
Huesca Capital 1 (Perpetuo Socorro)	Morata de Jalón
Binéfar	Calatayud Urbana
Fraga	Saviñán
Monzón Urbana	Albarracín
Fuentes de Ebro	Aliaga
Sástago	Báguena
Zaragoza Capital (Torrero-La Paz)	Calamocha
Zaragoza Capital (Venecia)	Cella
Zaragoza Capital (Las Fuentes Norte)	Monreal del Campo
Zaragoza Capital (Torre Ramona)	Mora de Rubielos
Campo de Belchite	Santa Eulalia
Ejea de los Caballeros	Teruel Capital (Teruel Centro)
Sádaba	Utrillas
Tauste	Villel
Alagón	Alcañiz
Almunia, La	Alcorisa
Casetas	Andorra
Épila	Caspe
Gallur	Maella
Utebo	Hijar
Herrera de los Navarros	Muniesa
María de Huerva	Zuera
Zaragoza Capital (Delicias Sur)	Zaragoza Capital (Arrabal)
Zaragoza Capital (Delicias Norte)	Zaragoza Capital (Avda.Cataluña-La Jota)
Zaragoza Capital (Oliver)	Zaragoza Capital (Santa Isabel)
Zaragoza Capital (Valdefierro)	Zaragoza Capital (Zalfonada-Picarral)
Alhama de Aragón	Zaragoza Capital (Actur Oeste)
Calatayud Rural	