

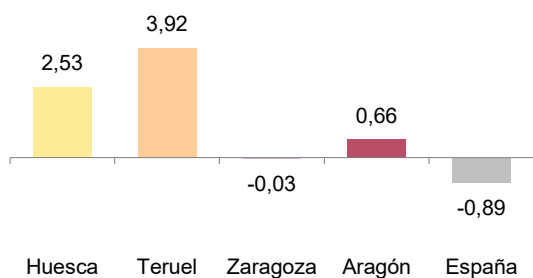
El paro registrado en Aragón a último día de noviembre de 2023 se sitúa en 53.409 personas. En el último año la tasa de variación ha sido de -9,11%, frente al -5,09% de la tasa nacional.

Paro registrado y tasas de variación.

	Huesca	Teruel	Zaragoza	Aragón	España
Total de parados registrados	7.423	4.744	41.242	53.409	2.734.831
Variación mensual (%)	2,53	3,92	-0,03	0,66	-0,89
Variación interanual (%)	-8,35	-7,97	-9,38	-9,11	-5,09

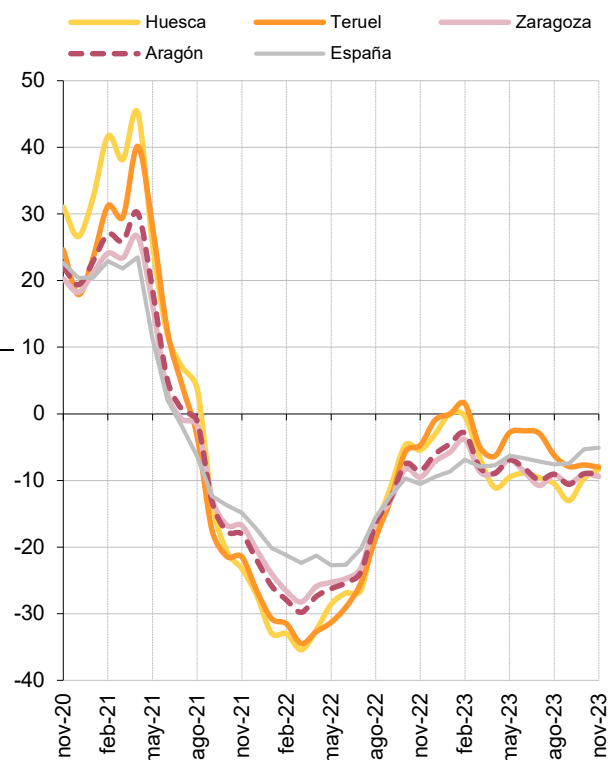
Tasas de variación mensual.

Unidad: porcentaje



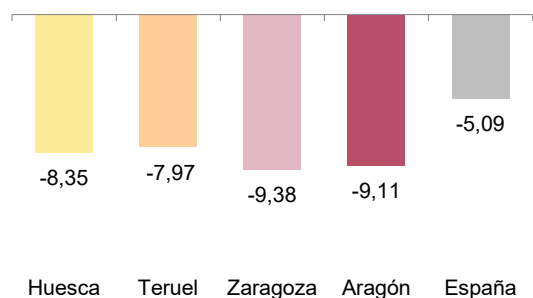
Tasas de variación interanual. Evolución

Unidad: porcentaje



Tasas de variación interanual.

Unidad: porcentaje



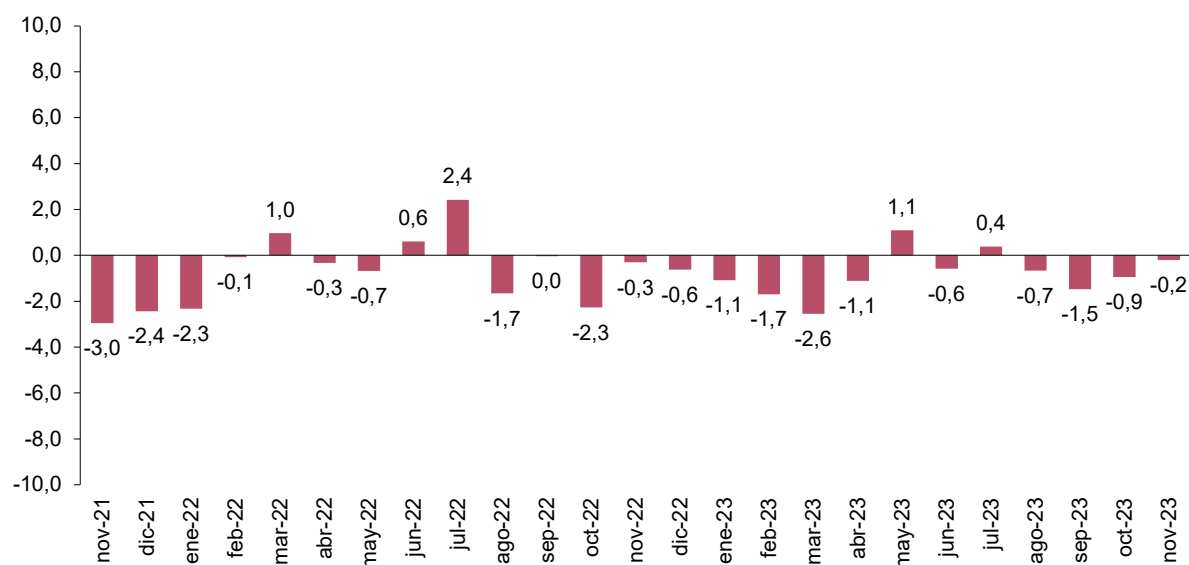
La tasa de variación mensual de paro registrado en Aragón en noviembre de 2023 es del 0,66% y, en términos desestacionalizados, corregida de efectos estacionales y de calendario, del -0,21%.

Paro registrado. Serie original y desestacionalizada.

	Tasas de variación mensual (%)	
	Original	Desestacionalizada
Aragón	0,66	-0,21

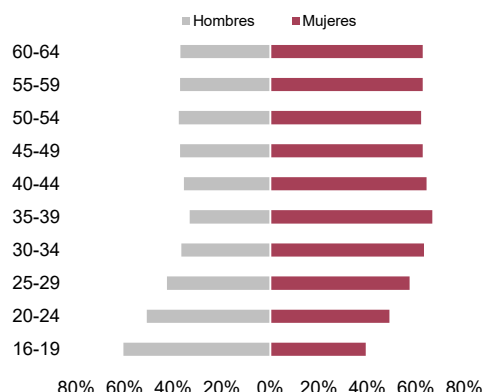
Paro registrado. Corregido de efectos estacionales y de calendario. Aragón. Tasas de variación mensual.

Unidad: porcentaje



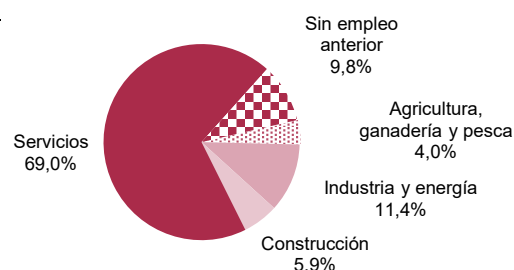
Paro registrado por edad y sexo.

Grupo de edad	Total	Hombres	Mujeres
Total	53.409	20.658	32.751
16-19	1.544	936	608
20-24	3.362	1.713	1.649
25-29	4.179	1.781	2.398
30-34	4.400	1.616	2.784
35-39	4.715	1.567	3.148
40-44	5.297	1.889	3.408
45-49	5.801	2.157	3.644
50-54	6.460	2.441	4.019
55-59	8.148	3.030	5.118
60-64	9.503	3.528	5.975



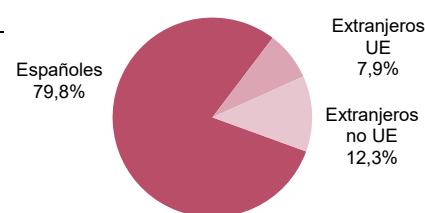
Paro registrado por sector de actividad y sexo.

Sector de actividad	Total	Hombres	Mujeres
Total	53.409	20.658	32.751
Agricultura, ganadería y pesca	2.136	1.249	887
Industria y energía	6.062	3.375	2.687
Construcción	3.146	2.689	457
Servicios	36.852	11.710	25.142
Sin empleo anterior	5.213	1.635	3.578



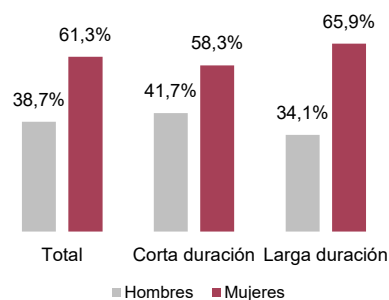
Paro registrado por nacionalidad y sexo.

Nacionalidad	Total	Hombres	Mujeres
Total	53.409	20.658	32.751
Españoles	42.599	16.806	25.793
Extranjeros UE	4.238	1.675	2.563
Extranjeros no UE	6.562	2.173	4.389
No consta	10	4	6

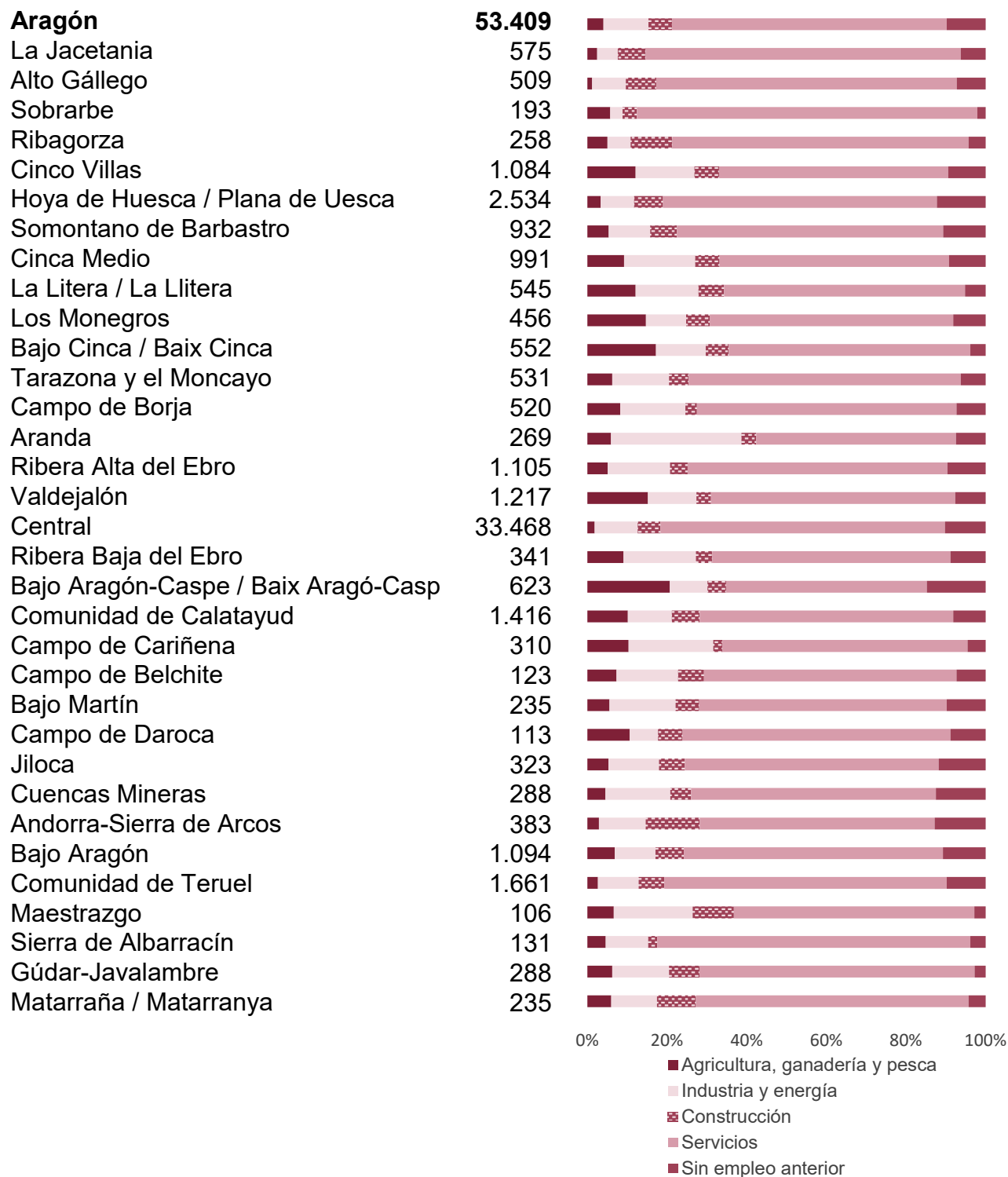


Paro registrado por duración de la situación laboral como desempleado y sexo.

Duración	Total	Hombres	Mujeres
Total	53.409	20.658	32.751
Corta duración	32.345	13.472	18.873
Hasta 3 meses	19.242	8.275	10.967
De 3 a 6 meses	6.089	2.598	3.491
De 6 a 12 meses	7.014	2.599	4.415
Larga duración	21.064	7.186	13.878
De 1 a 2 años	7.942	2.839	5.103
De 2 a 3 años	2.765	938	1.827
Más de 3 años	10.357	3.409	6.948



Paro registrado por sectores de actividad. Aragón y comarcas.



Fuente: IAEST según datos Servicio Público de Empleo Estatal

Más información

X @IAEST

Suscripciones públicas del Gobierno de Aragón

Instituto Aragonés de Estadística / Coyuntura económica de Aragón

Instituto Aragonés de Estadística / Trabajo, salarios y relaciones laborales / Paro registrado