

INFORME MORTALIDAD POR CÁNCER DE PRÓSTATA. ARAGÓN 2023

METODOLOGÍA

Se seleccionaron, a partir del Registro de Mortalidad, las defunciones por cáncer de próstata en hombres registradas en Aragón durante el año 2023. Se asignaron el Sector y la Zona Básica de Salud (ZBS) a la que corresponde la residencia de cada defunción según el Padrón de habitantes, de acuerdo al mapa sanitario.

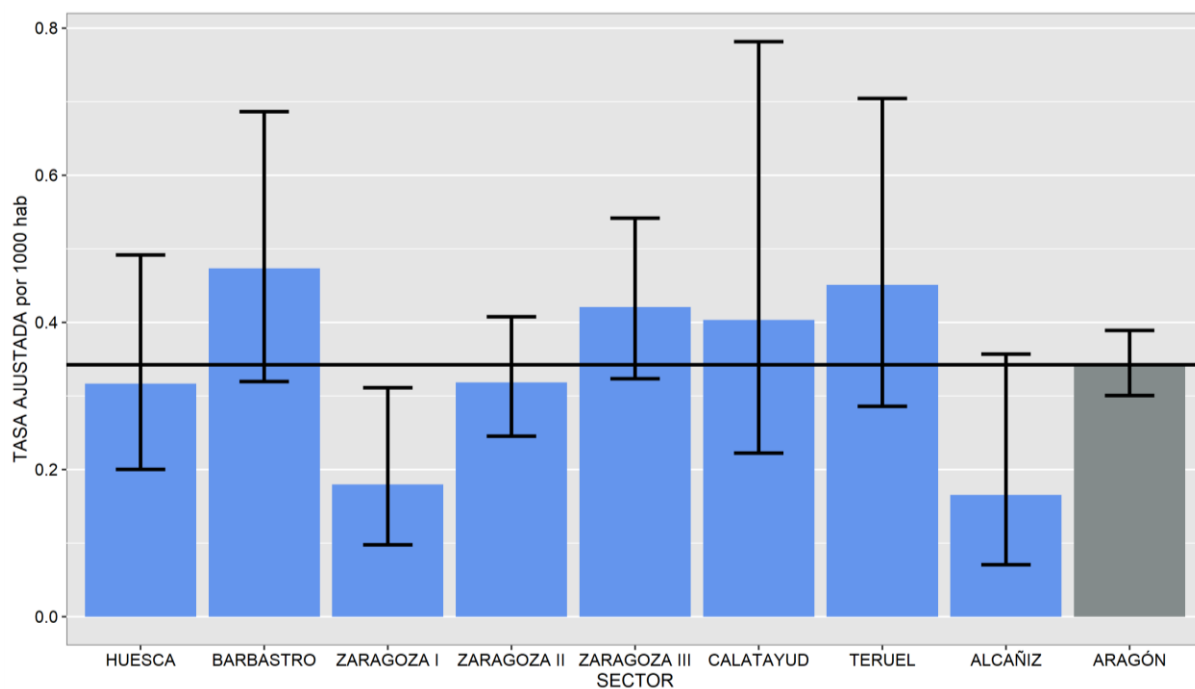
Se calcularon las tasas bruta y ajustada a la nueva población europea con su IC al 95% y se representó ésta última (Figura 1). Se calcularon y representaron las tasas específicas por grupo de edad (Figura 2).

Asimismo, se calcularon las Razones Estandarizadas de Mortalidad (REM) para cada ZBS y se suavizaron mediante el modelo de Besag, York y Mollié. Para el cálculo de esperados se utilizaron las tasas de mortalidad de Aragón por cáncer de próstata por grupos quinquenales de edad. Se representó cartográficamente la REM suavizada (REMs) (Figura 3) y se detallaron las ZBS con exceso o defecto de riesgo (Tablas 1 y 2).

RESULTADOS

Las tasas son semejantes en todos los sectores sin diferencias, estadísticamente significativas, respecto al total de Aragón (Figura 1).

Figura 1. Tasa ajustada por sector sanitario.



Tasa bruta. Hombres Aragón: 0,4 por 1000 hab
Tasa ajustada. Hombres Aragón: 0,3 por 1000 hab

Las tasas específicas por grupos de edad son más elevadas en los grupos de mayor edad. La tasa más elevada se sitúa en el grupo de edad de 95 años y más (10,5 por mil hab.) (Figura 2).

Figura 2. Tasas específicas por edad y sexo.

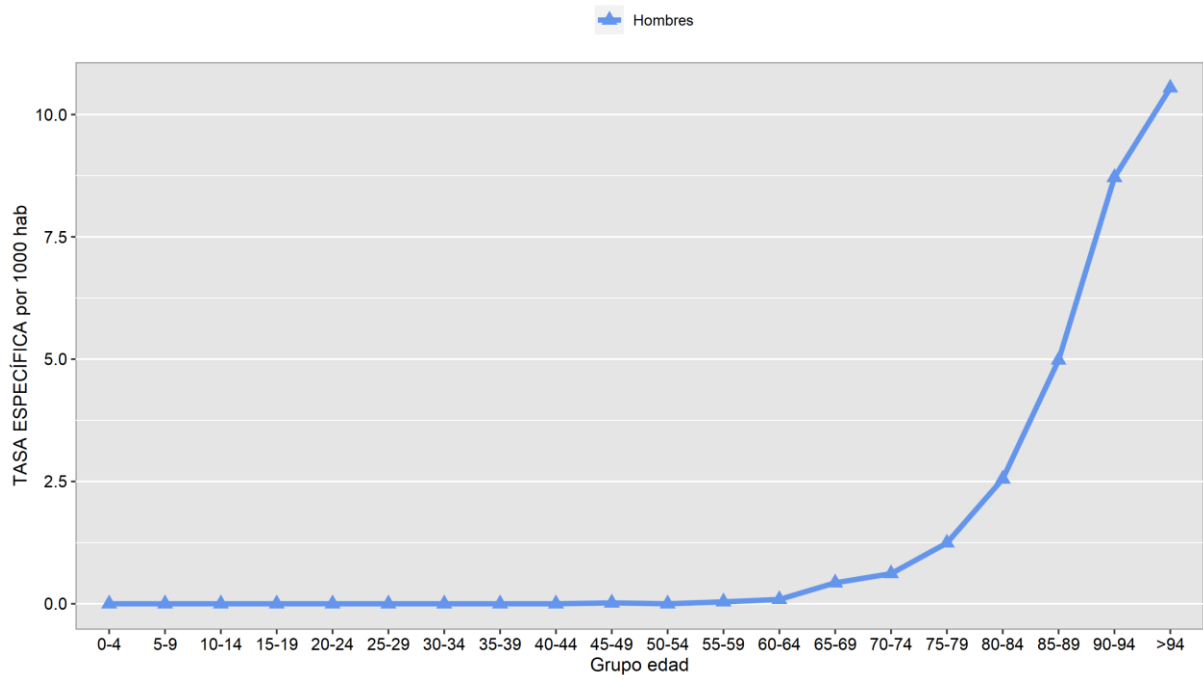


Figura 3. REMs por ZBS. Hombres. Aragón y Zaragoza capital

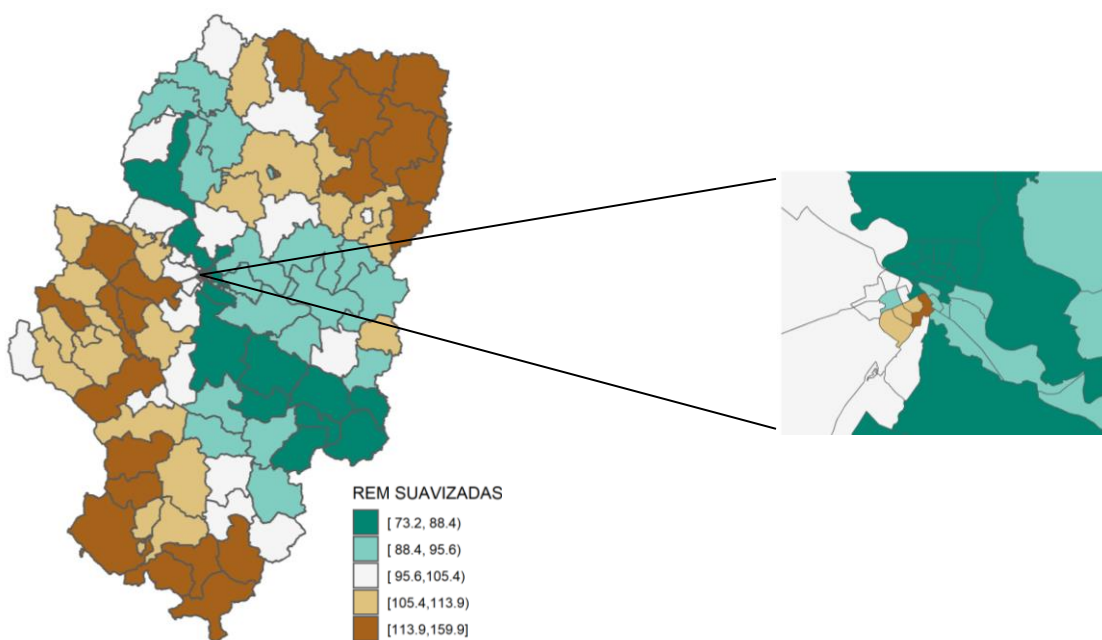


Tabla 1. ZBS con defecto de riesgo. Hombres

ZONA BÁSICA DE SALUD
Zaragoza Capital (Rebolería)
Alcañiz
Andorra
Valderrobres
Zaragoza Capital (Actur Sur)
Zaragoza Capital (Arrabal)
Zaragoza Capital (Avda.Cataluña-La Jota)
Zaragoza Capital (Santa Isabel)
Zaragoza Capital (Zalfonada-Picarral)
Zaragoza Capital (Actur Norte)
Zaragoza Capital (Barrio Jesús)

Tabla 2. ZBS con exceso de riesgo. Hombres

ZONA BÁSICA DE SALUD
Barbastro
Castejón de Sos
Almunia, La
Borja
Villel