

ANEXO III:

REPORTAJE FOTOGRÁFICO

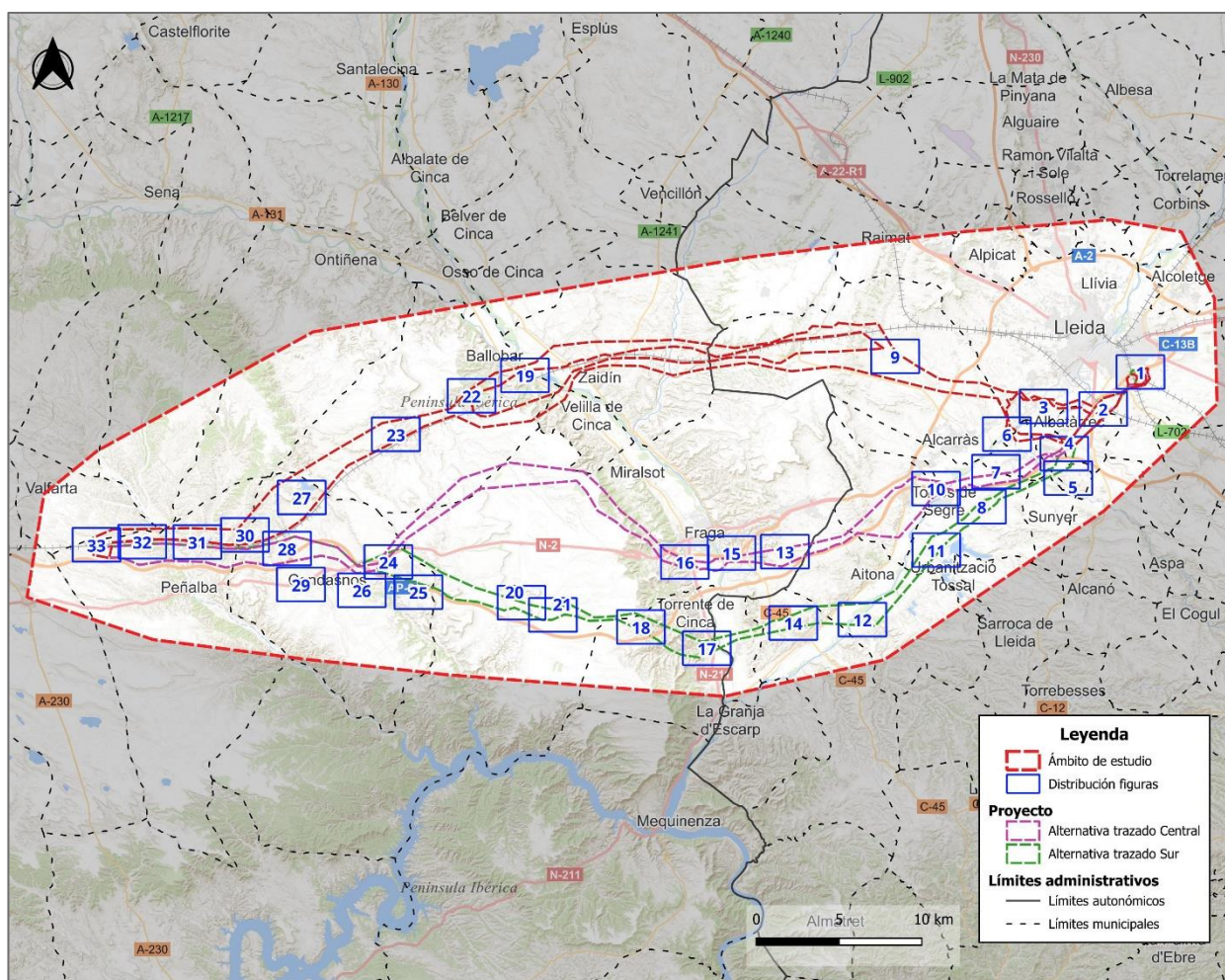


Figura 1. Compilación de las hojas de ubicación de las fotografías del Estudio de Impacto Ambiental L/220 kV Mangraners - Peñalba y ampliación de la SE Peñalba.

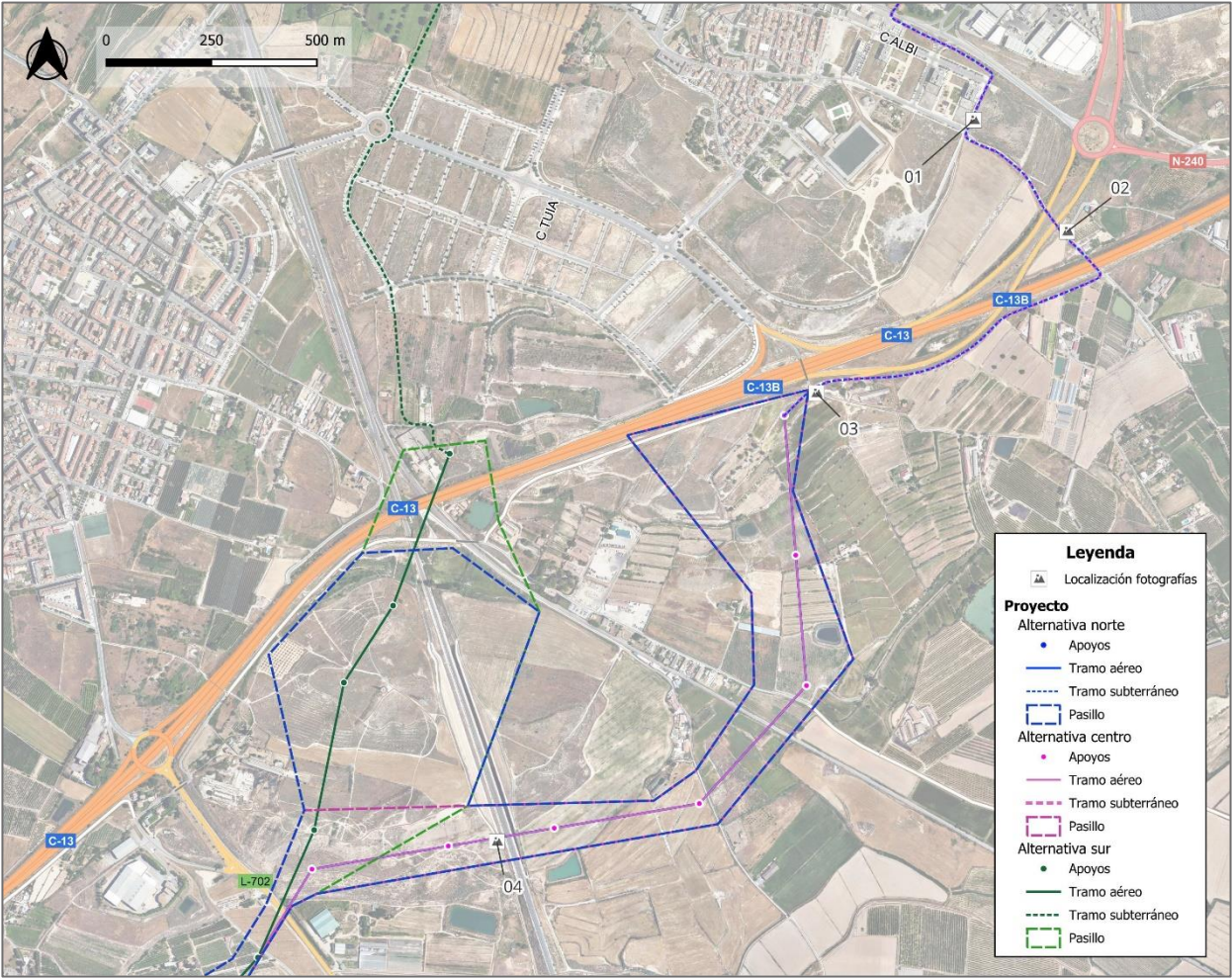


Figura 2. Ubicación de las fotografías en la hoja 1.



Fotografía 1. Calle por donde transcurre el tramo subterráneo.



Fotografía 2. Zona de cruzamiento de la C-13B del tramo subterráneo.



Fotografía 3. Emplazamiento del apoyo T-001 y su zona de acceso.



Fotografía 4. Emplazamiento del apoyo T-006 entre líneas eléctricas.

Hoja 2

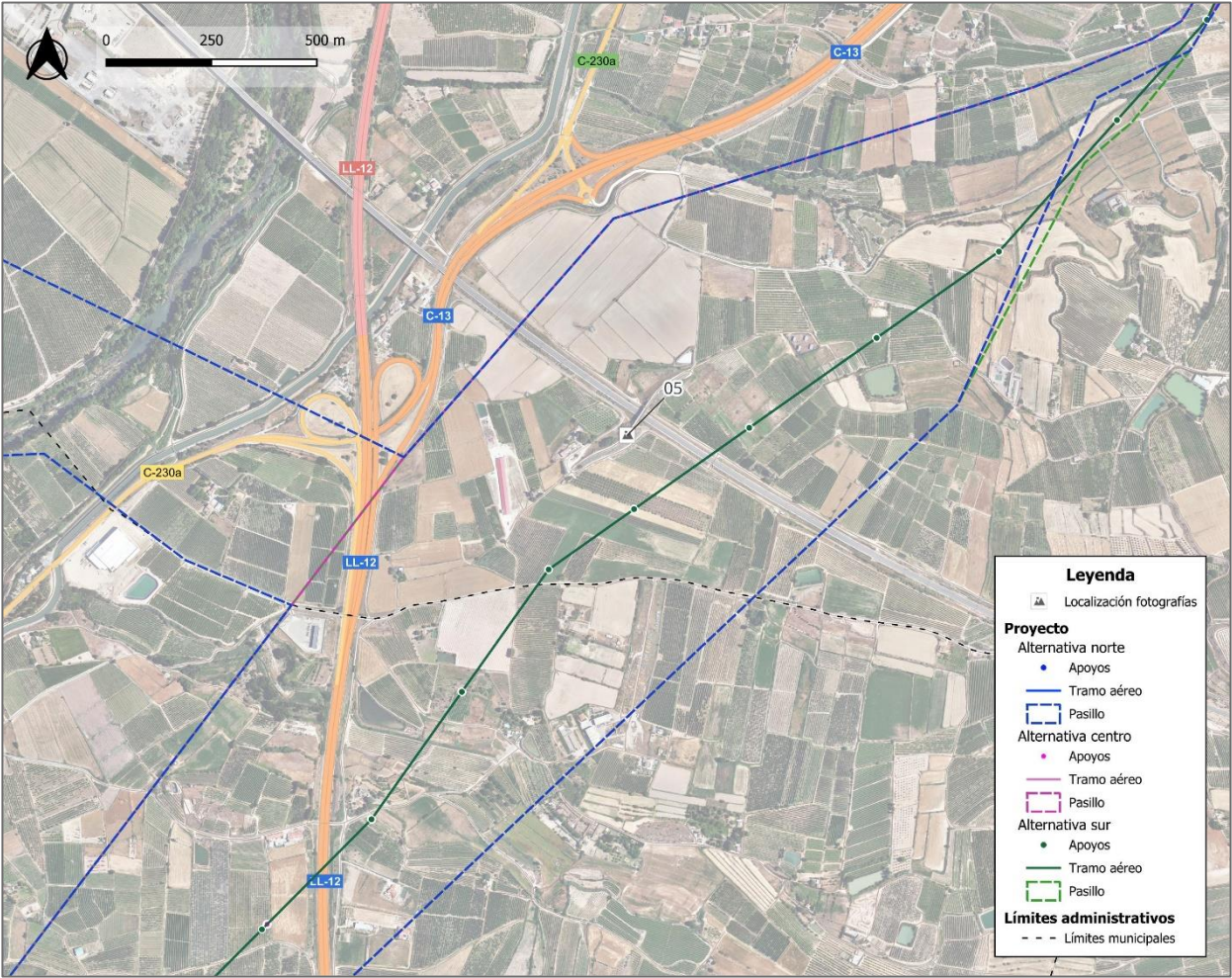


Figura 3. Ubicación de las fotografías en la hoja 2.



Fotografía 5. Panorámica del vano entre los apoyos T-012 y T-013.

Hoja 3

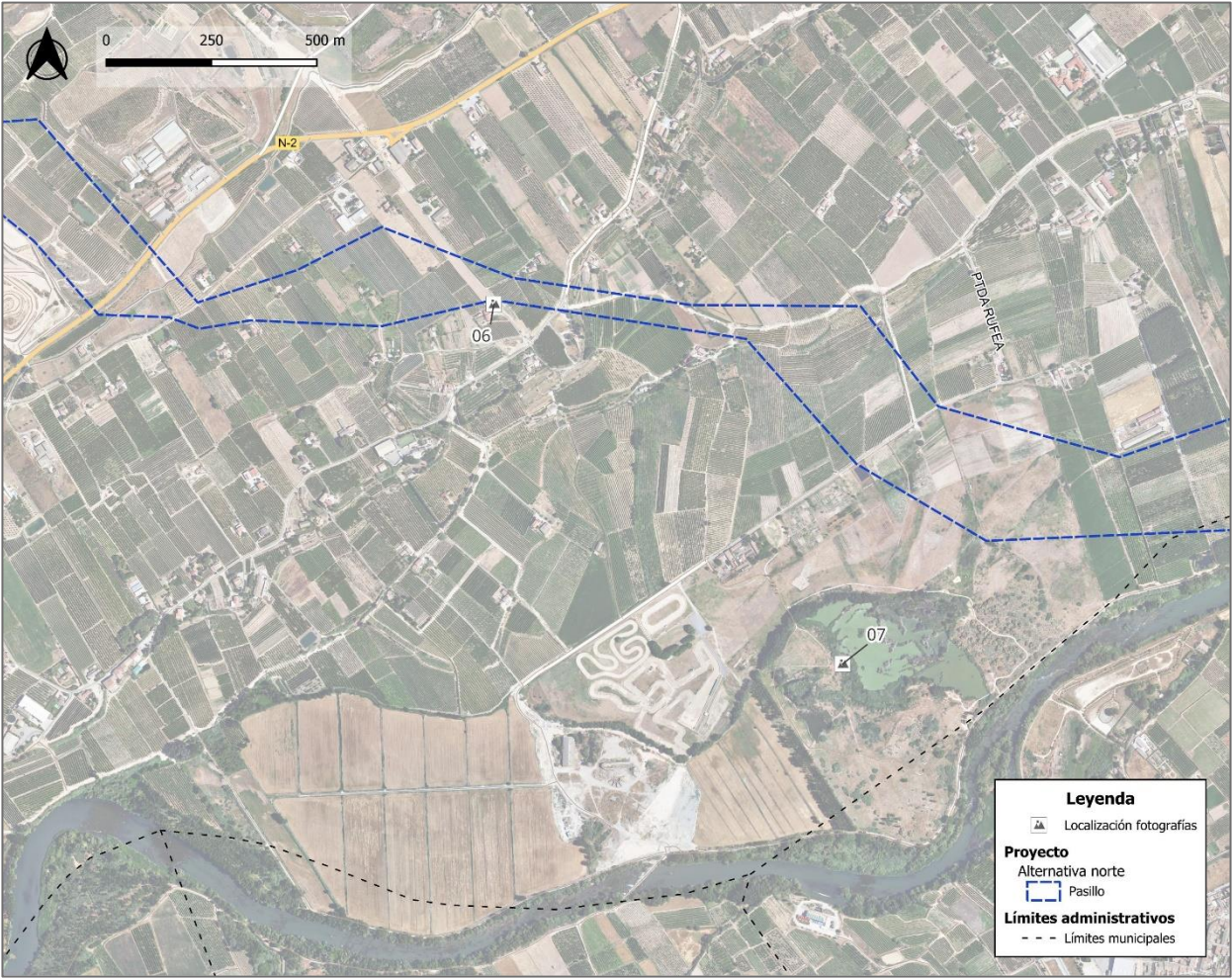


Figura 4. Ubicación de las fotografías en la hoja 3.



Fotografía 6. Pasillo de la alternativa 3 (Alt. norte) a su paso por la zona de Butsenit.



Fotografía 7. "Aiguamolls de Ruffa" próximos a la alternativa 3 (Alt. norte).

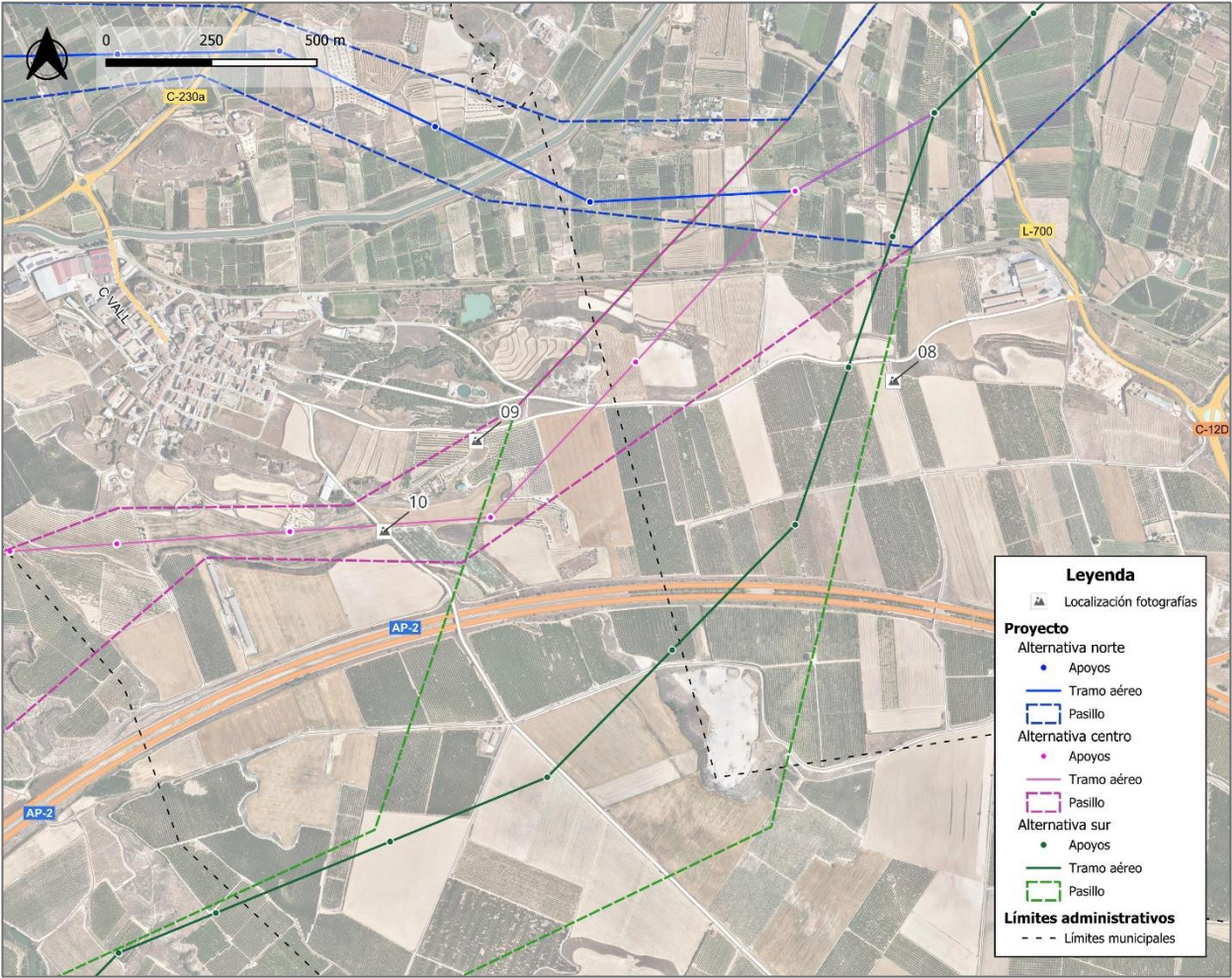


Figura 5. Ubicación de las fotografías en la hoja 4.



Fotografía 8. Emplazamiento (en la zona boscosa) del apoyo T-022 de la alternativa 2 (Alt. sur).



Fotografía 9. Situación (al fondo) del apoyo T-023 de la alternativa 2 (Alt. centro).



Fotografía 10. Situación del vano entre el apoyo T-023 y T-024 de la alternativa 2 (Alt. centro), sobre un campo de cultivo característico de la zona.

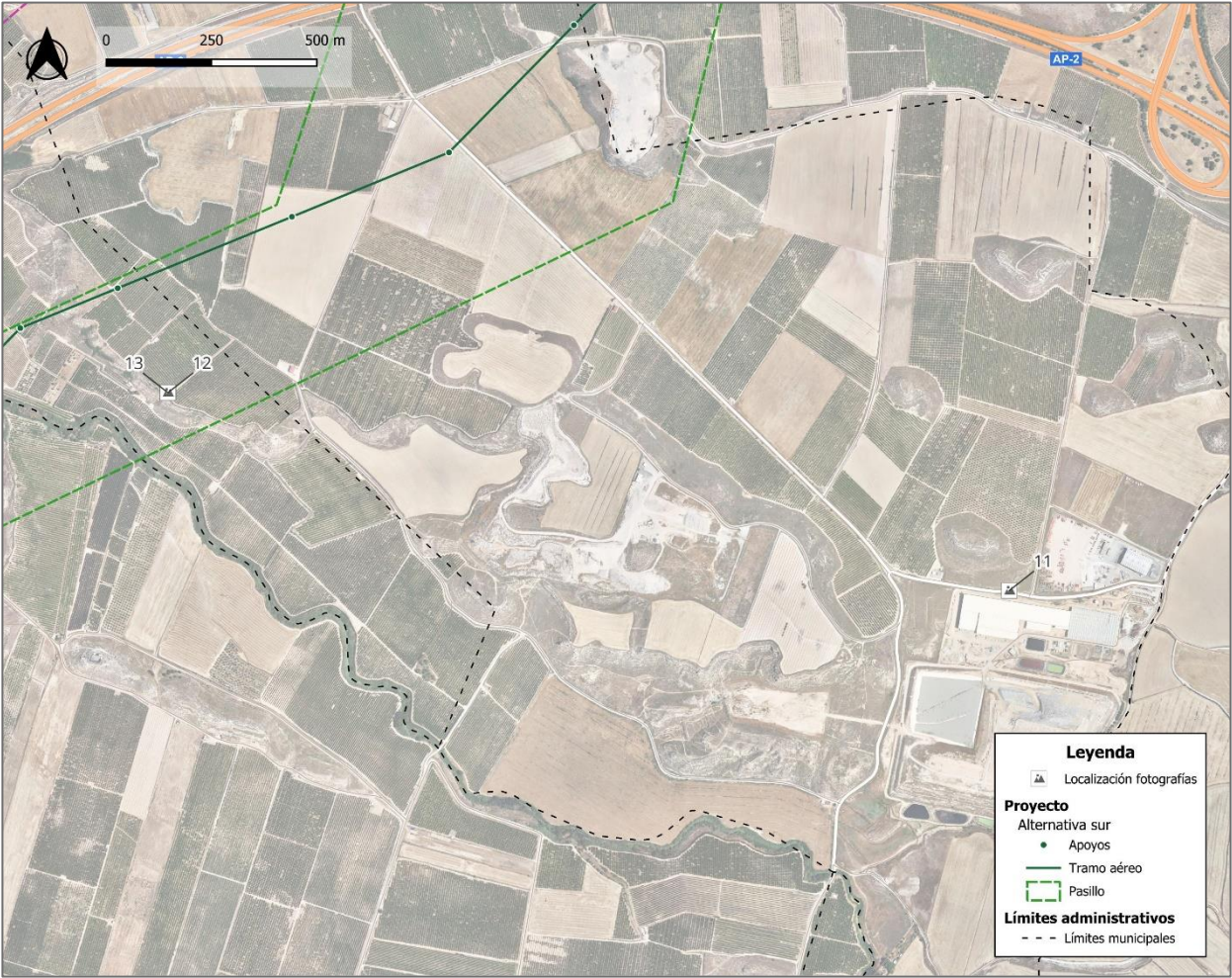


Figura 6. Ubicación de las fotografías en la hoja 5.



Fotografía 11. Ejemplares de cigüeña blanca (*Ciconia ciconia*) y de la familia de las ardeidas en el Vertedero de Montoliu de Lleida.



Fotografía 12. Pareja de milano real (*Milvus milvus*) cerca del apoyo T-025 de la alternativa 1 (Alt. sur).



Fotografía 13. Panorámica del vano entre el apoyo T-025 y T-026 de la alternativa 1 (Alt. sur).

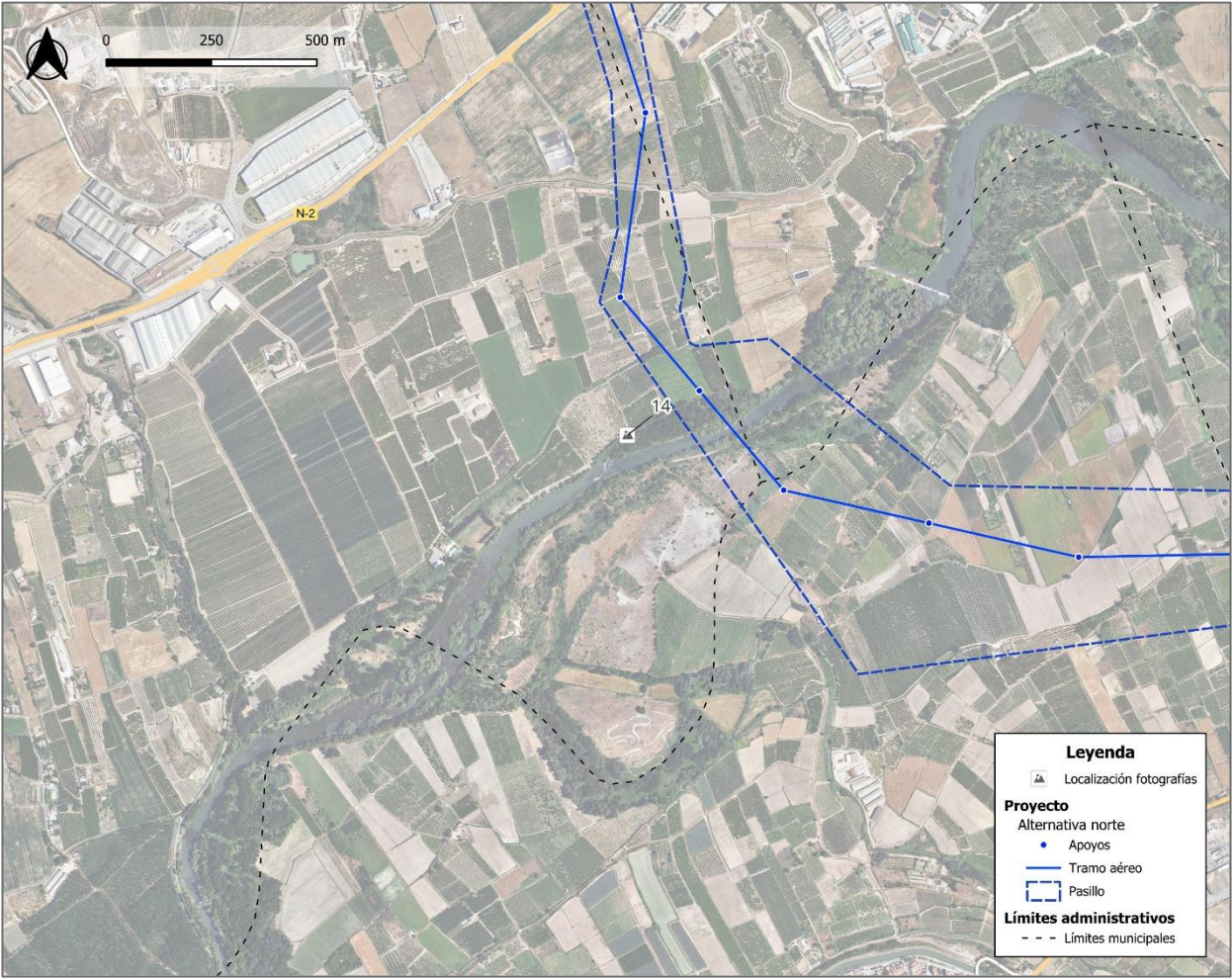
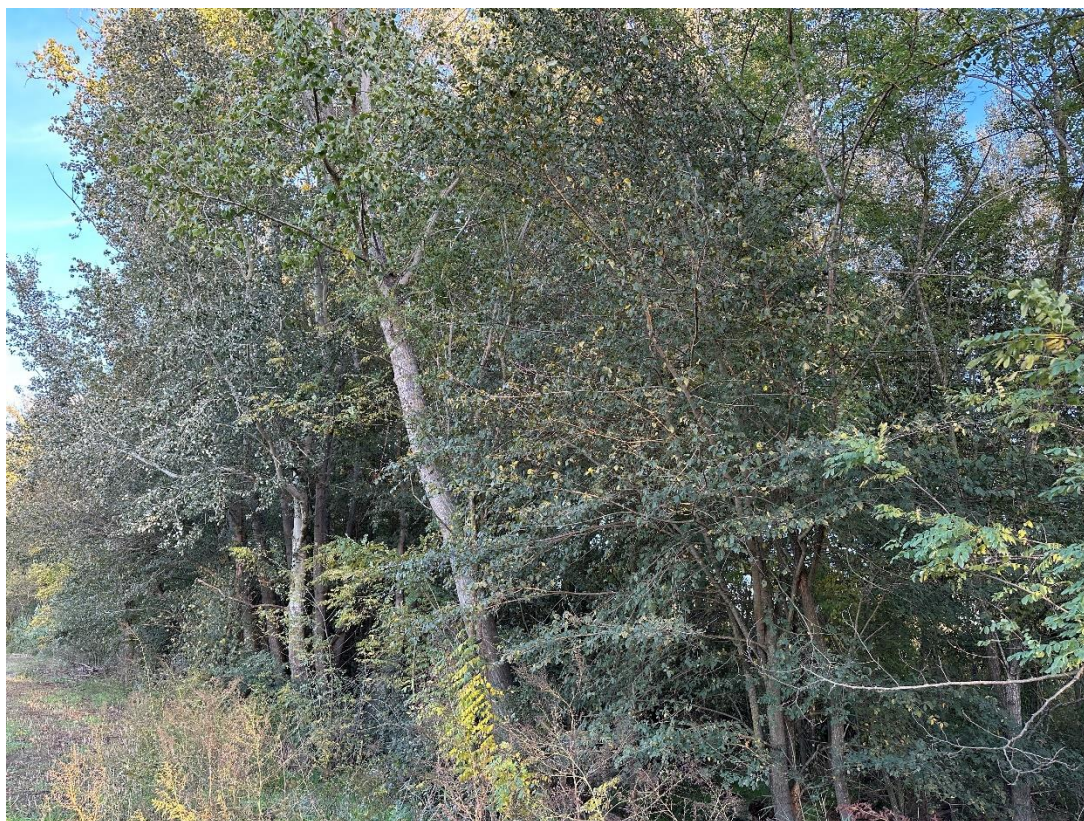


Figura 7. Ubicación de las fotografías en la hoja 6.



Fotografía 14. Bosque de Ribera en el Río Segre, próximo a la zona de cruce con la alternativa 3 (Alt. norte).

Hoja 7

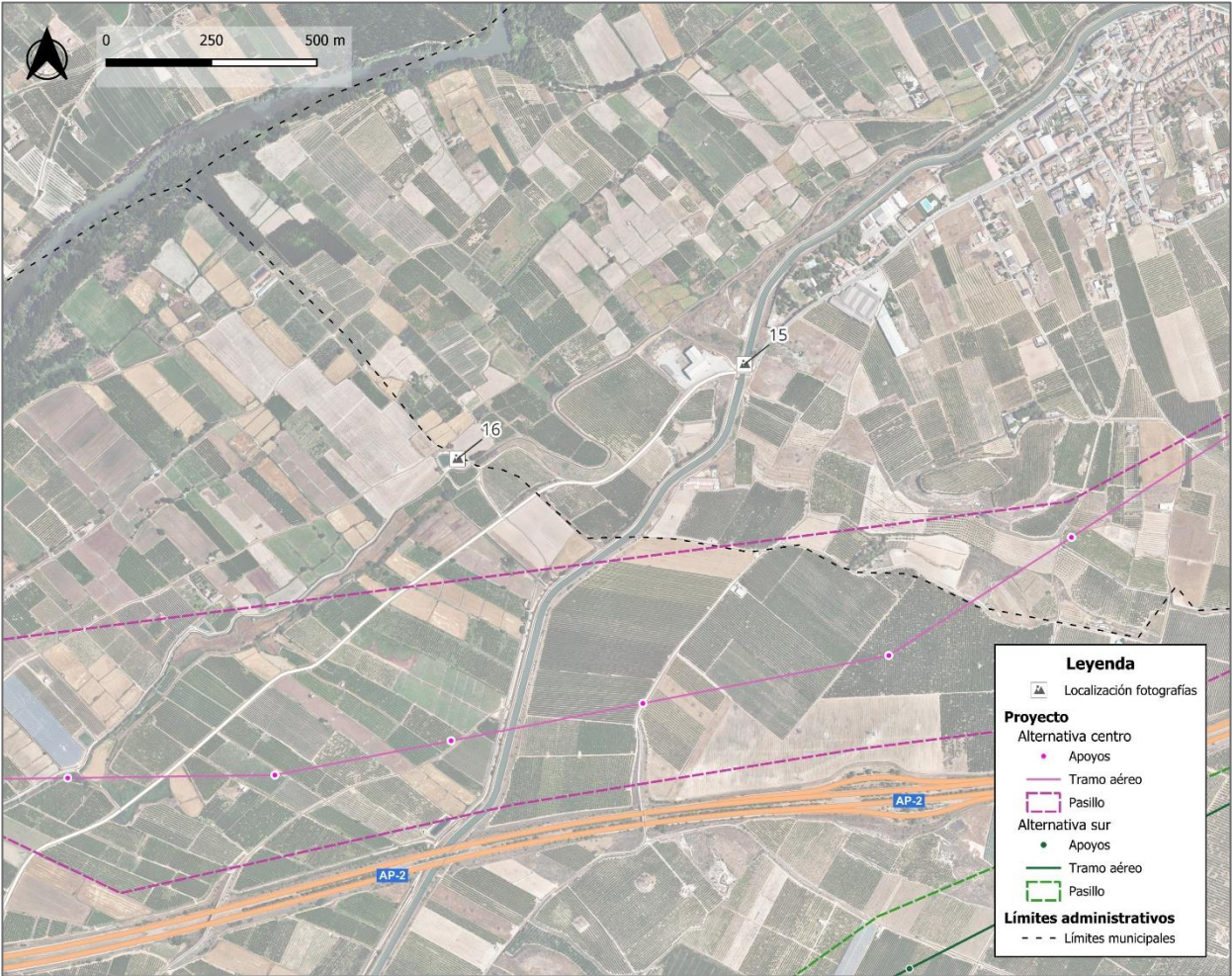


Figura 8. Ubicación de las fotografías en la hoja 7.



Fotografía 15. "Canal de Seròs" entre el núcleo de Sudanell y la zona de cruce de la alternativa 2 (Alt. central).



Fotografía 16. Balsa de riego característica de la zona cerca de la alternativa 2 (Alt. central).

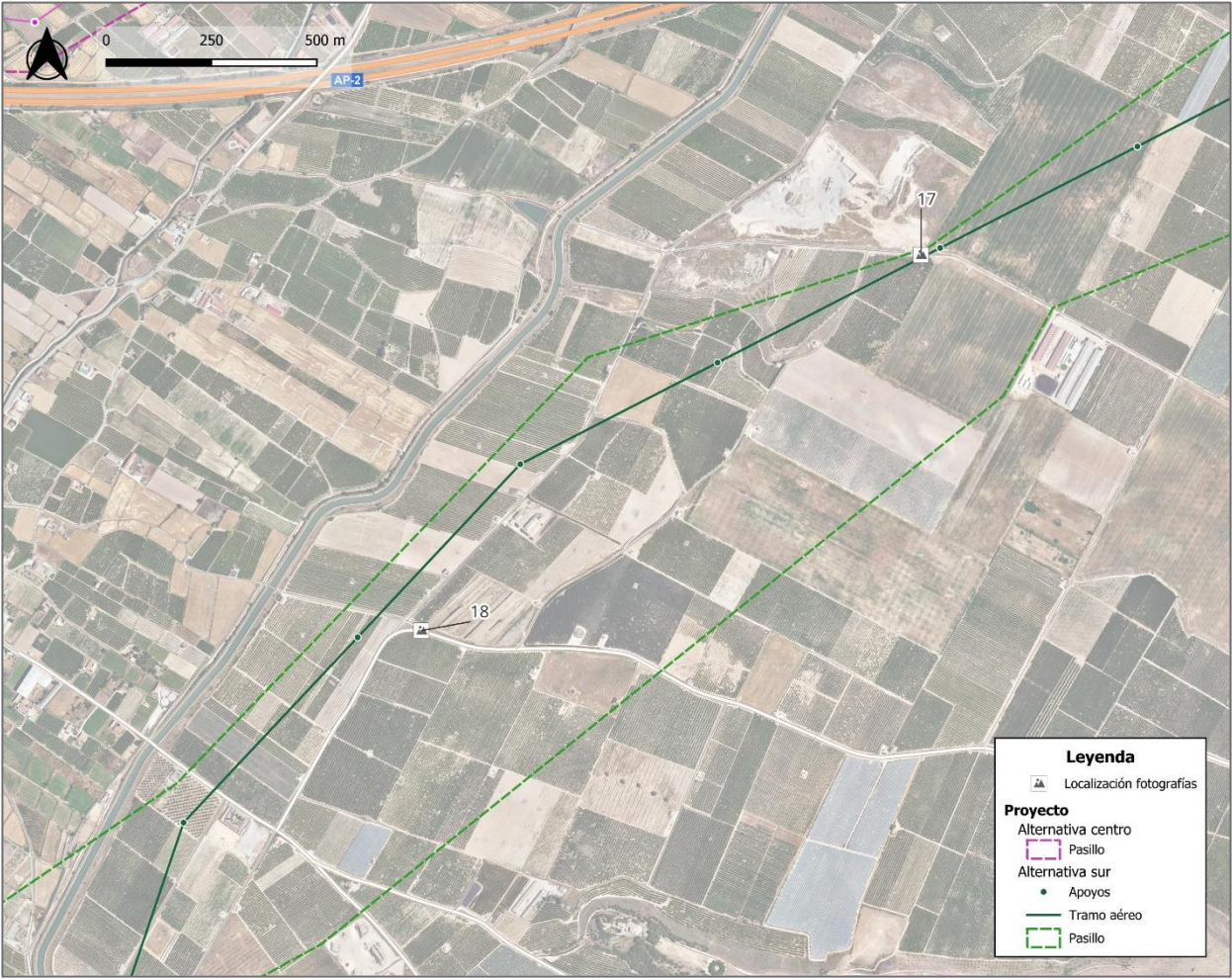


Figura 9. Ubicación de las fotografías en la hoja 8.



Fotografía 17. Campo de cultivo atravesado por la alternativa 1 (Alt. sur).



Fotografía 18. Tramo entre el apoyo T-035 y T-036 de la alternativa 1 (Alt. sur) paralelo al "Canal de Seròs" y atravesado por cultivos.

Hoja 9

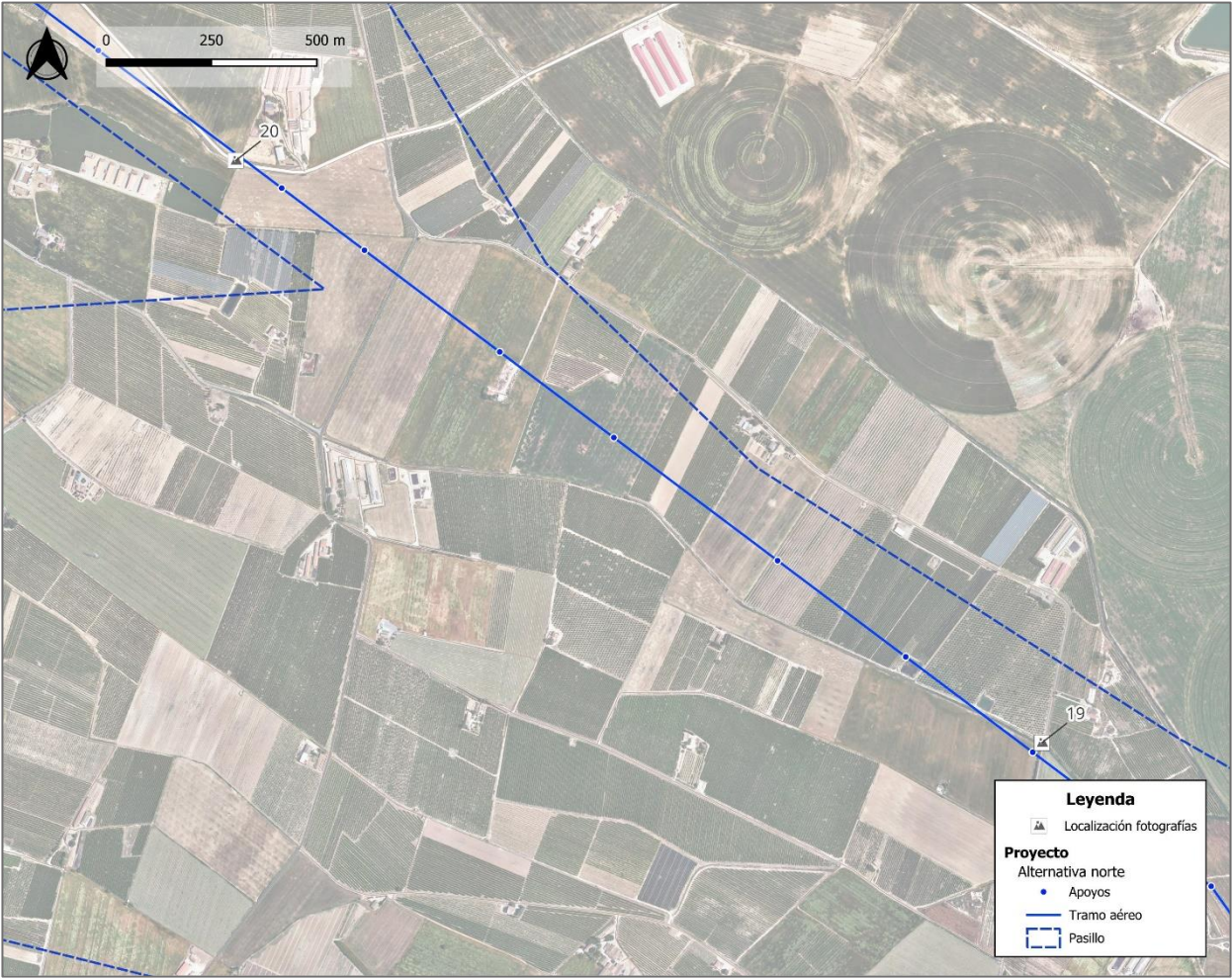


Figura 10. Ubicación de las fotografías en la hoja 9.



Fotografía 19. Emplazamiento del apoyo T-052 de la alternativa 3 (Alt. norte).



Fotografía 20. Emplazamiento del apoyo T-058 de la alternativa 3 (Alt. norte).

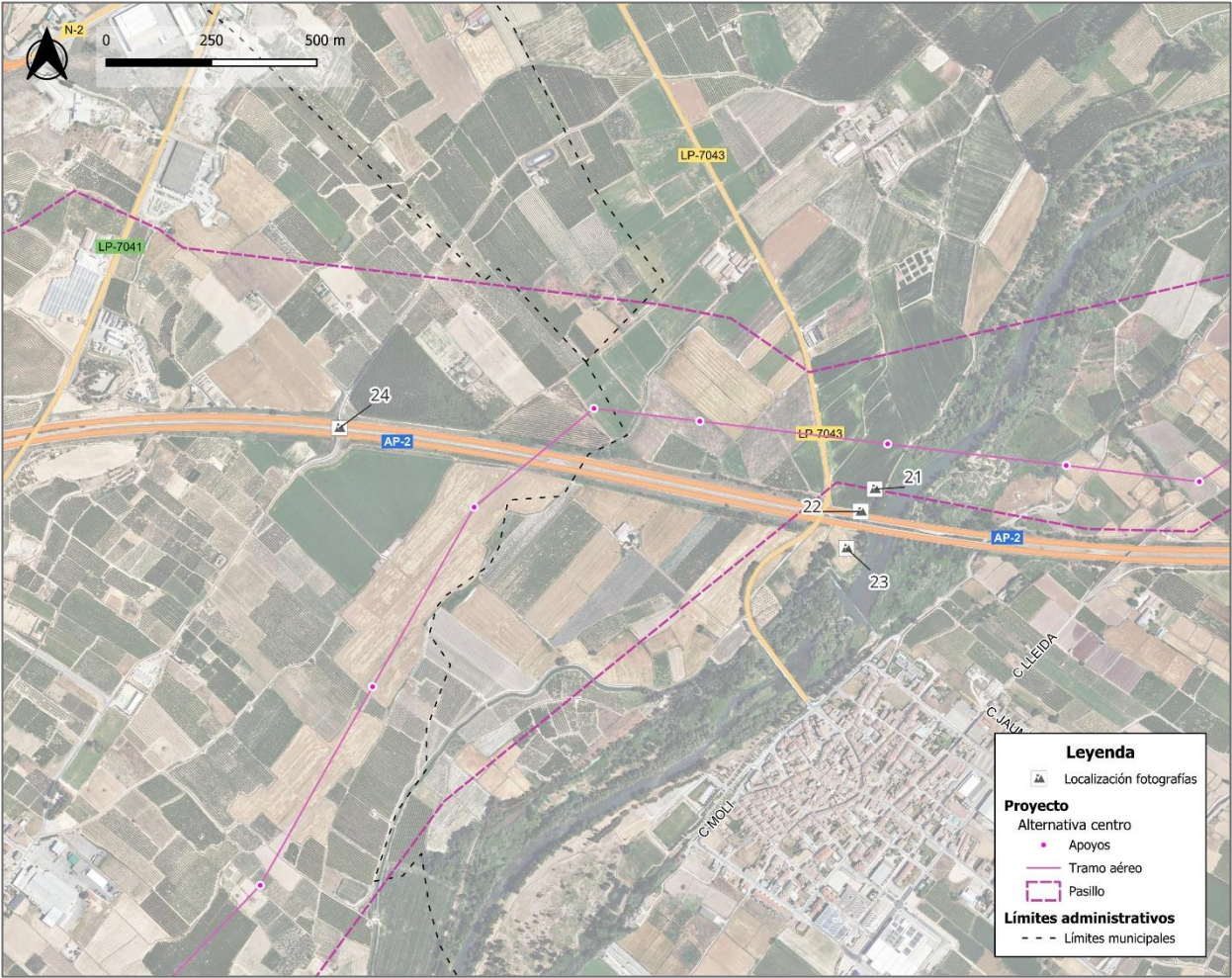


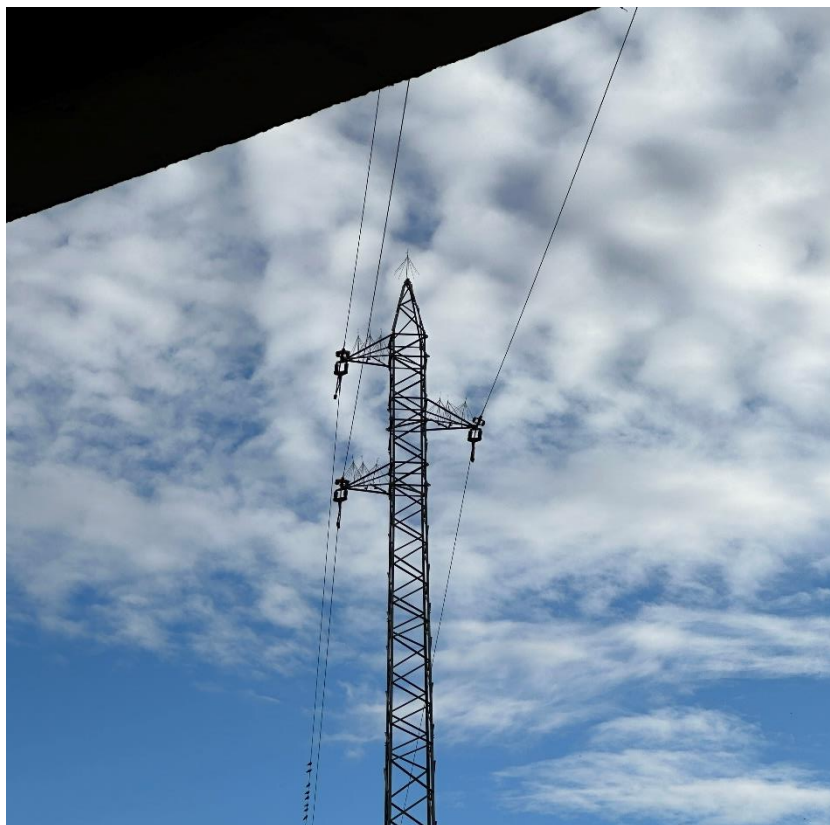
Figura 11. Ubicación de las fotografías en la hoja 10.



Fotografía 21. Campo de cultivo donde se localiza el apoyo T-039 alternativa 2 (Alt. centro).



Fotografía 22. Ejemplar de la familia de las Ardeidas (posiblemente *Ardea alba*).



Fotografía 23. Apoyo con protección antipájaros próximo a la traza de la alternativa 2 (Alt. central).



Fotografía 24. Zona de traspaso de la alternativa 2 (Alt. centro) la autopista E-90.



Figura 12. Ubicación de las fotografías en la hoja 11.



Fotografía 25. Pareja de cisnes (*Cygnus olor*) en el tramo final del Canal de Seròs, zona donde cruza la alternativa 1 (Alt. sur).



Fotografía 26. Cruce de la alternativa 1 (Alt. sur) del Canal de Seròs. Vano entre los apoyos T-039 y T-040).



Fotografía 27. Embalse de Utxesa – Secà.



Fotografía 28. Emplazamiento entre cultivos del apoyo T-041 de la alternativa 1 (Alt. sur).



Fotografía 29. Embalse de Utxesa- Valleta/Sans



Fotografía 30. SE Torres de Segre cerca de la alternativa 1 (Alt. sur).

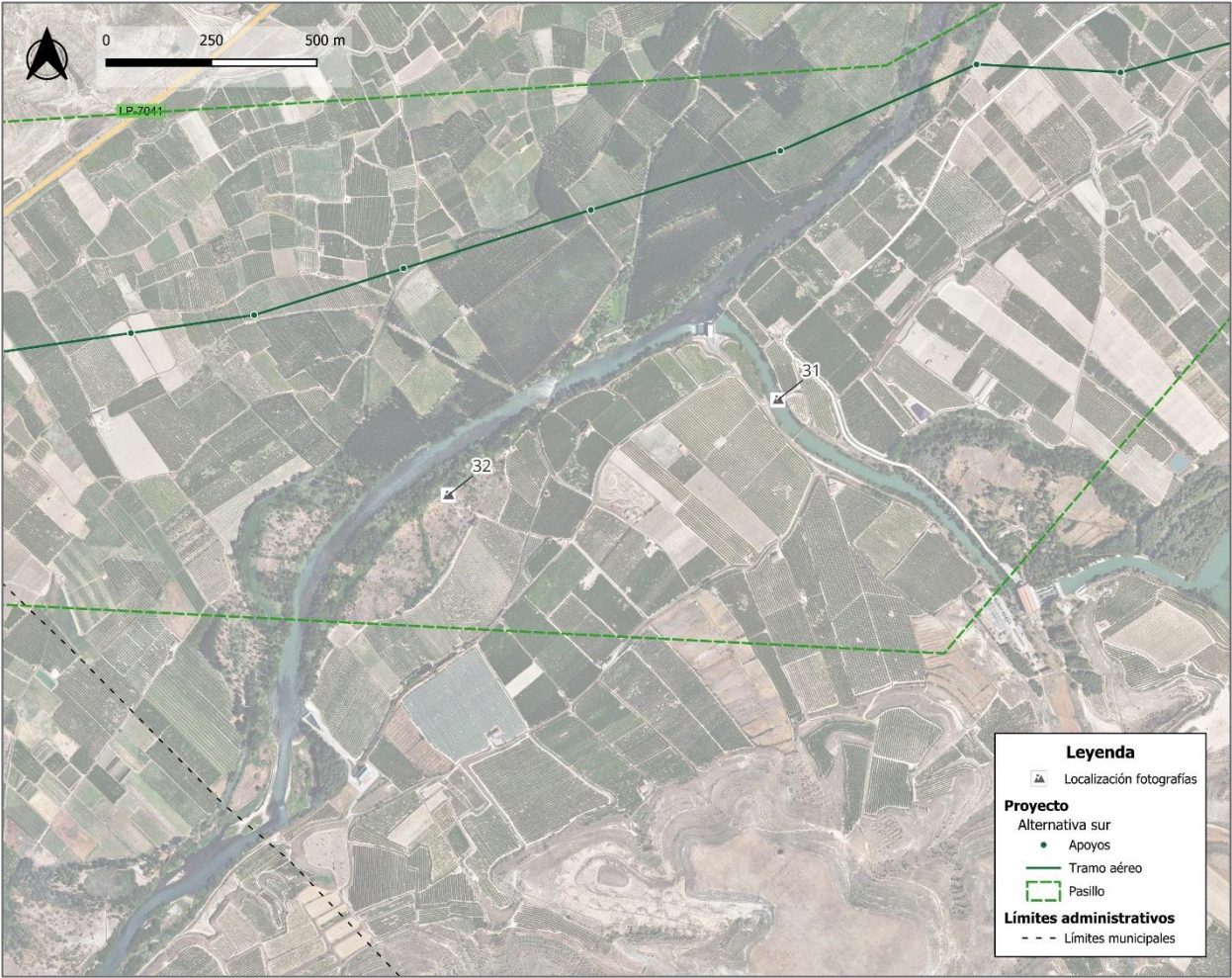


Figura 13. Ubicación de las fotografías en la hoja 12.



Fotografía 31. Zona de paso de la alternativa 1 (Alt. sur) por el desagüe del Canal de Seròs conocido como Desagüe Vall de Meu.



Fotografía 32. Bosque de ribera en el Río Segre, próximo a la traza de la alternativa 1 (Alt. sur).

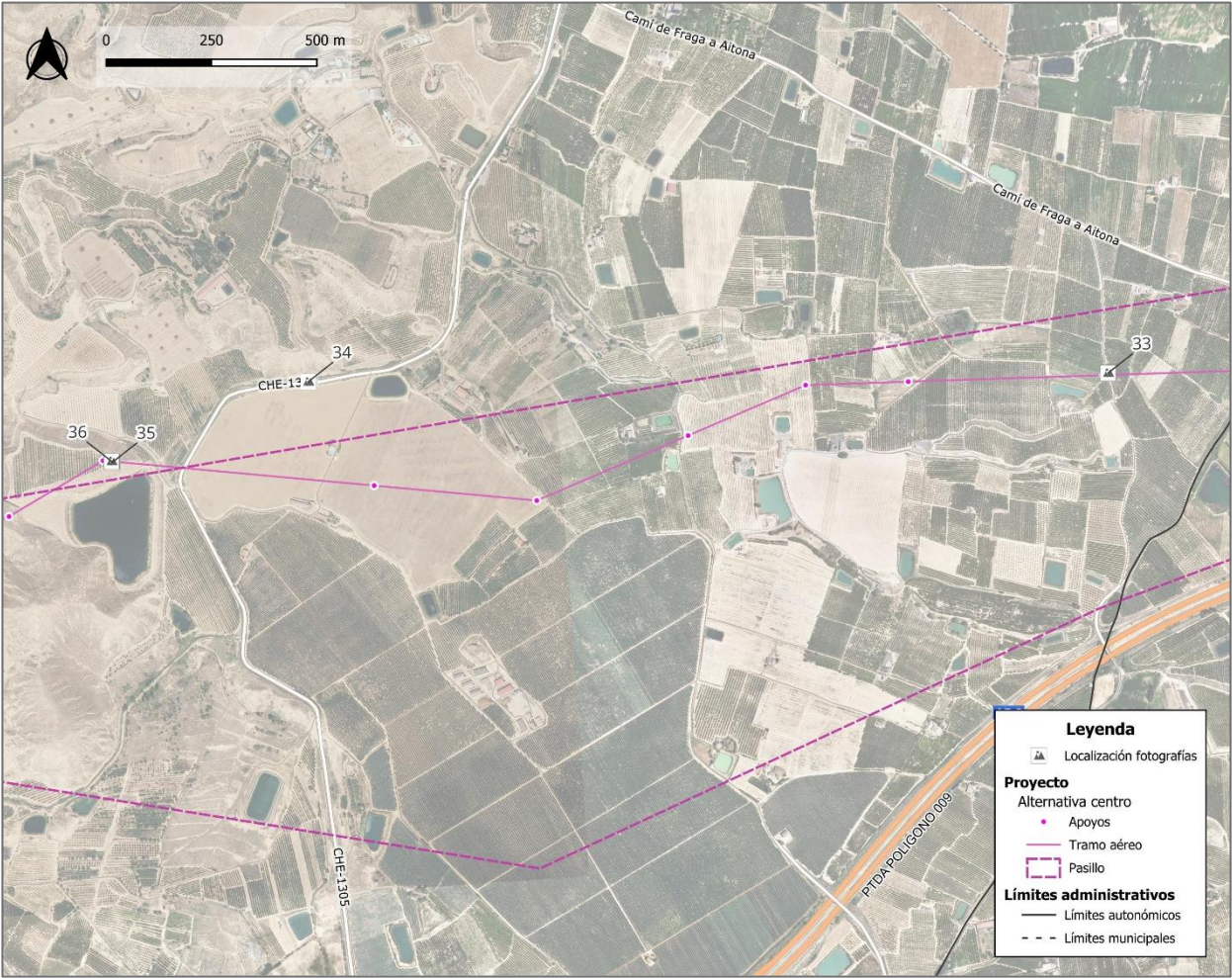


Figura 14. Ubicación de las fotografías en la hoja 13.



Fotografía 33. Cultivo frutal afectado por la alternativa 2 (Alt. centro).



Fotografía 34. Panorámica de la ubicación del apoyo T-065 de la alternativa 2 (Alt. centro).



Fotografía 35. Panorámica de lo alto de un cerro de la zona de paso de la alternativa 2 (Alt. centro) junto a una balsa de riego.



Fotografía 36. Panorámica des del cerro donde se ubica el apoyo T-066 de la alternativa 2 (Alt. centro).

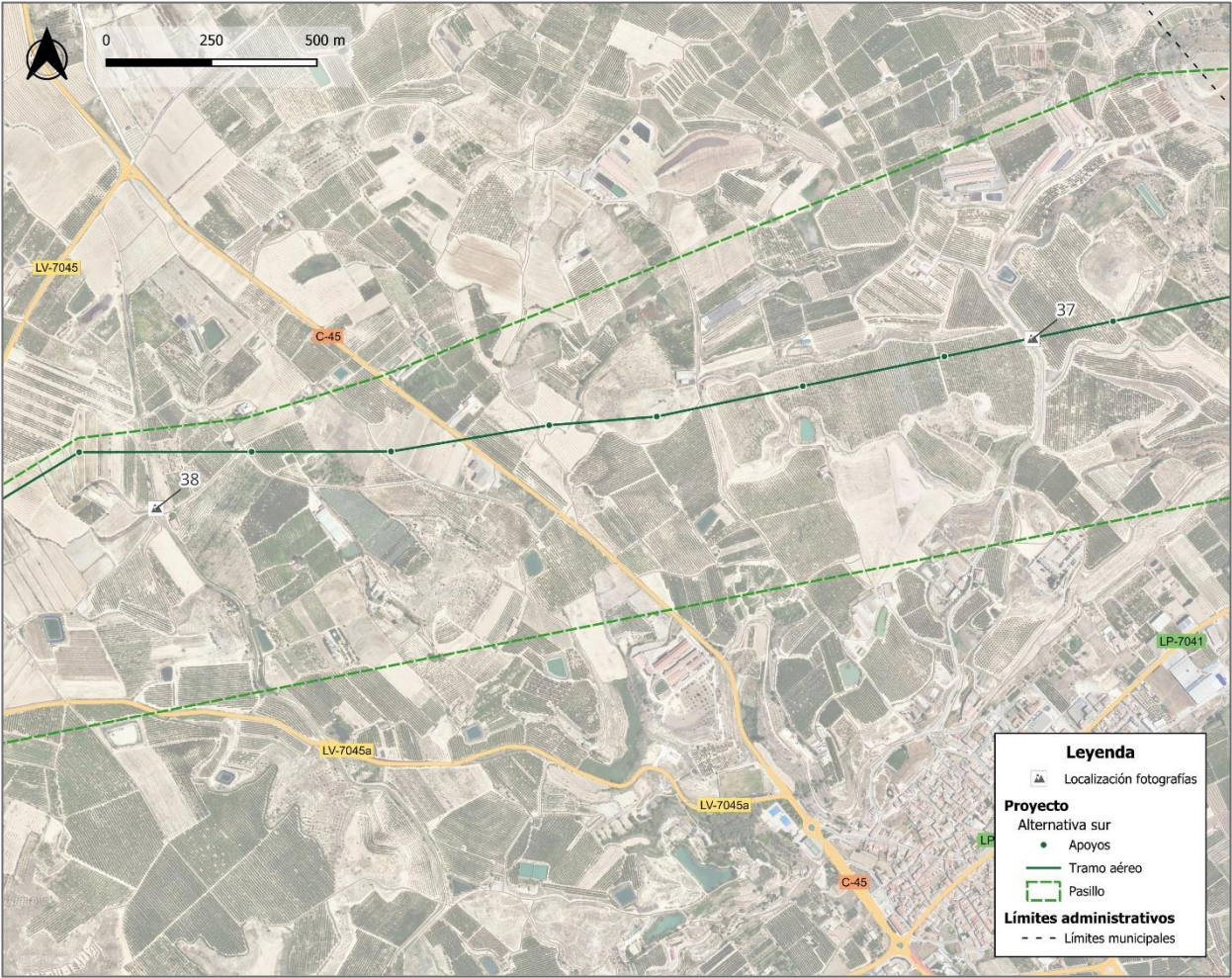


Figura 15. Ubicación de las fotografías en la hoja 14.



Fotografía 37. Zona de cultivo arbóreo semicubierto atravesado por la alternativa 1 (Alt. sur).



Fotografía 38. Ejemplo de canal de riego (Canal de Aragón y Catalunya) de la zona de estudio (pasillo alternativa 1).

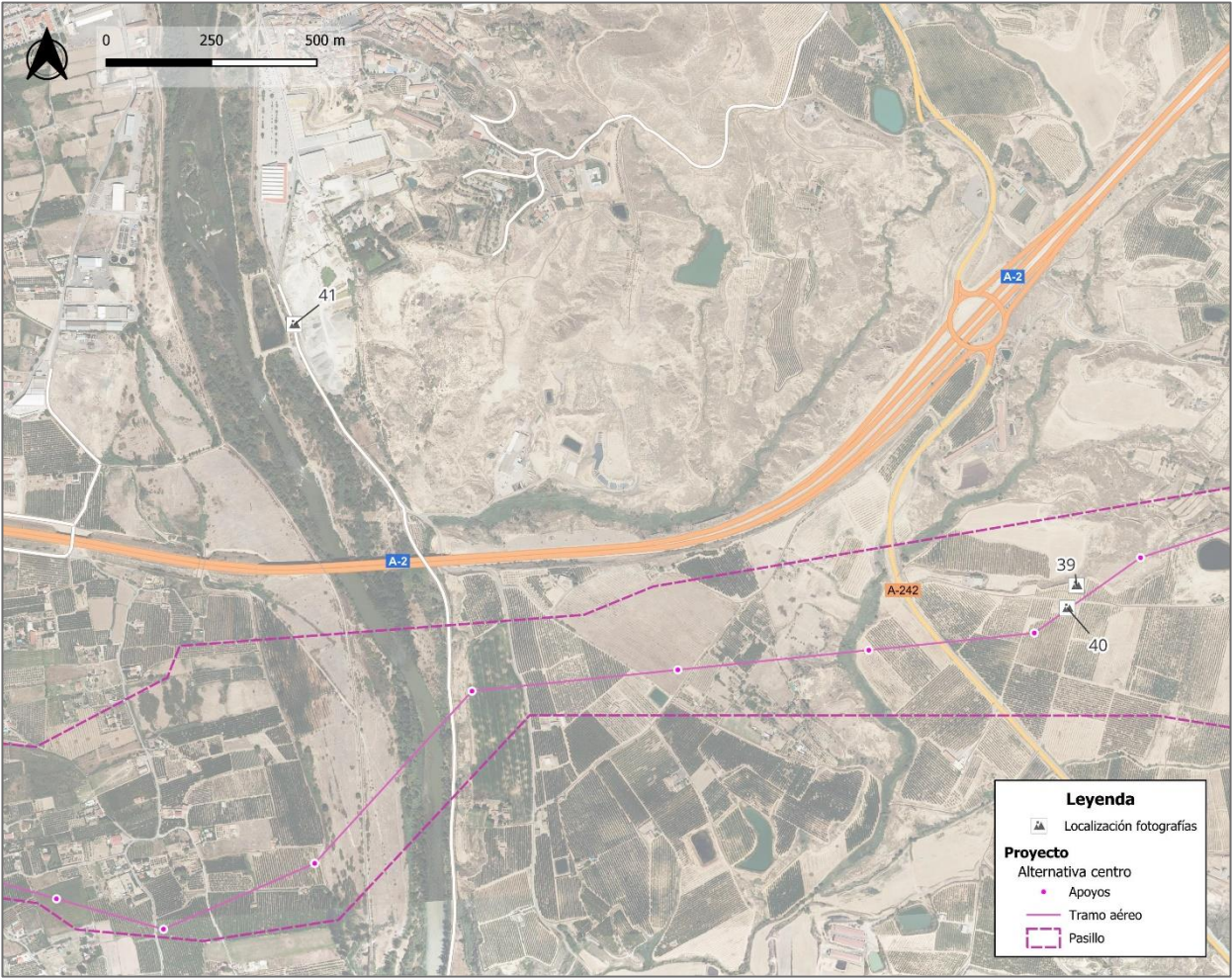


Figura 16. Ubicación de las fotografías en la hoja 15.



Fotografía 39. Paisaje característico de la zona, donde se alternan cerros con escasa vegetación y cultivos.



Fotografía 40. Cultivo de frutal atravesado por a alternativa 2 (Alt. centro).



Fotografía 41. Recurso de extracción de grabas próximo a la orilla del río Cinca y de la traza de la alternativa 2 (Alt. centro).

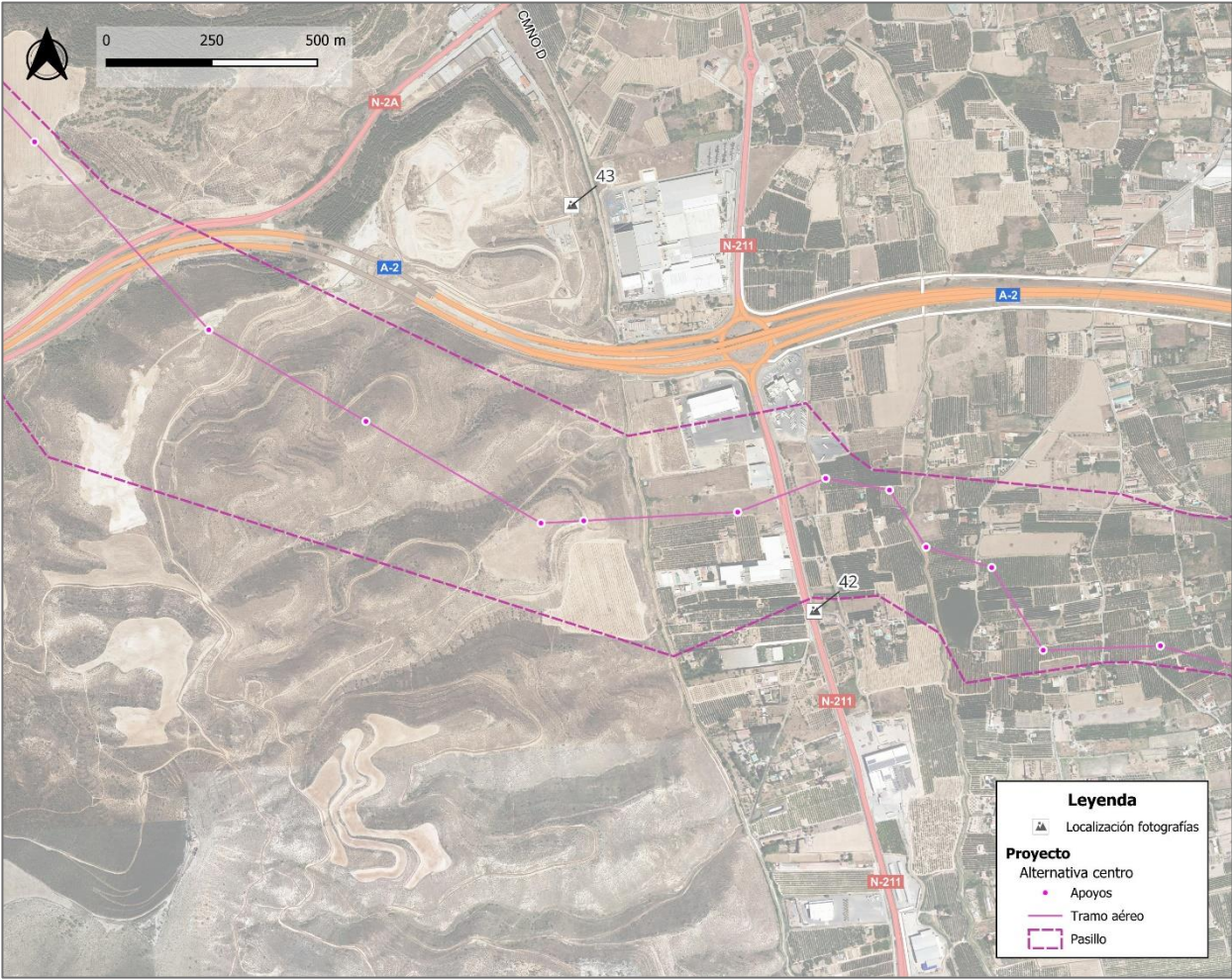


Figura 17. Ubicación de las fotografías en la hoja 16.



Fotografía 42. Sistema montañoso (Faldas de S. Simón) a sortear en el margen derecho del río Cinca en la alternativa 2 (Alt. centro).



Fotografía 43. SE Fraga próxima a la alternativa 2 (Alt. centro).

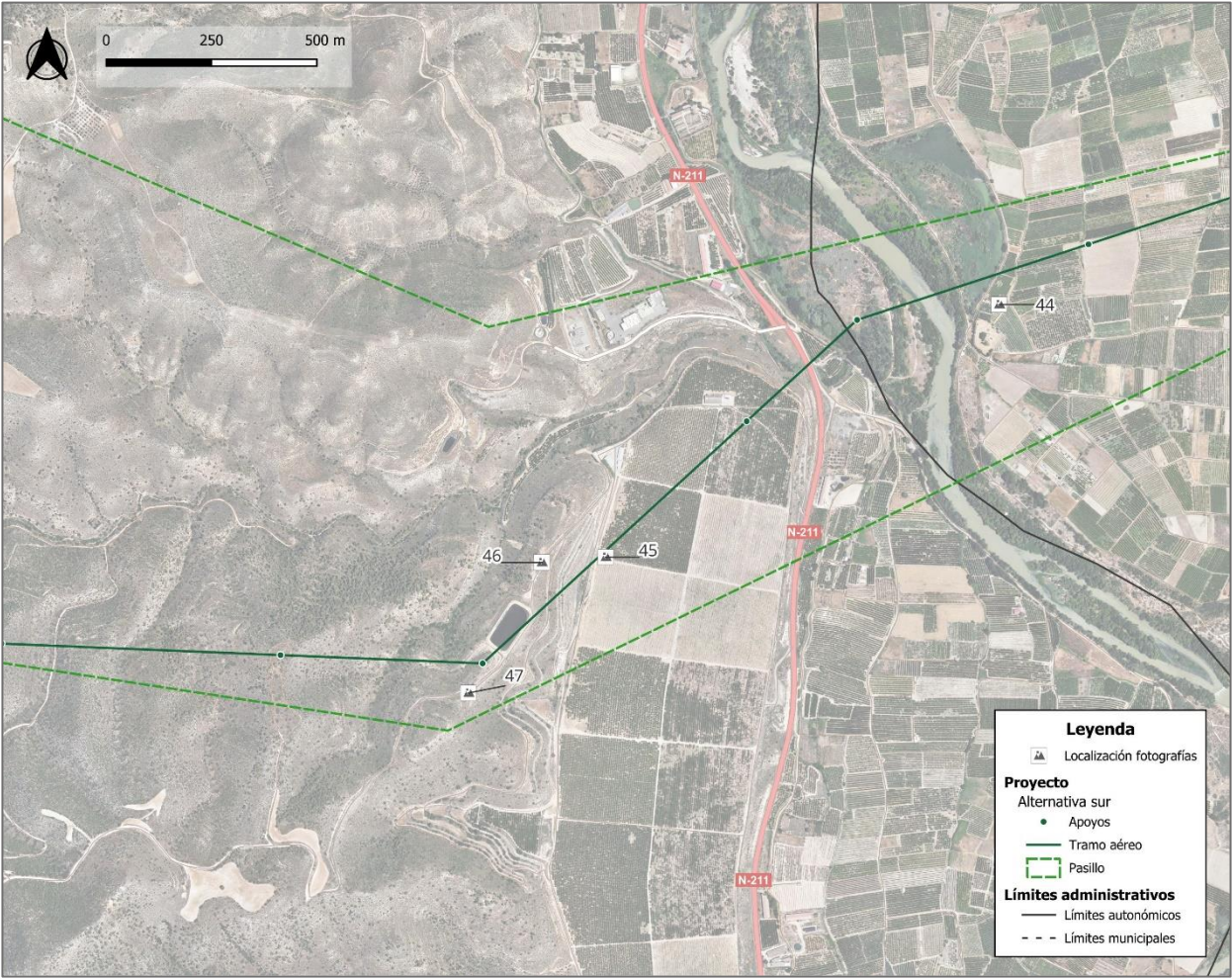


Figura 18. Ubicación de las fotografías en la hoja 17.



Fotografía 44. Zona de cruce de la alternativa 1 (Alt. sur) el río Cinca, junto a cultivos de frutales.



Fotografía 45. Emplazamiento del apoyo T-081 de la alternativa 1 (Alt. sur) en mitad de un campo de cultivo.



Fotografía 46. Paisaje característico de la Serra de l'Ermida.



Fotografía 47. Tramo de camino nuevo a construir del apoyo T-082 de la alternativa 1 (Alt. sur).

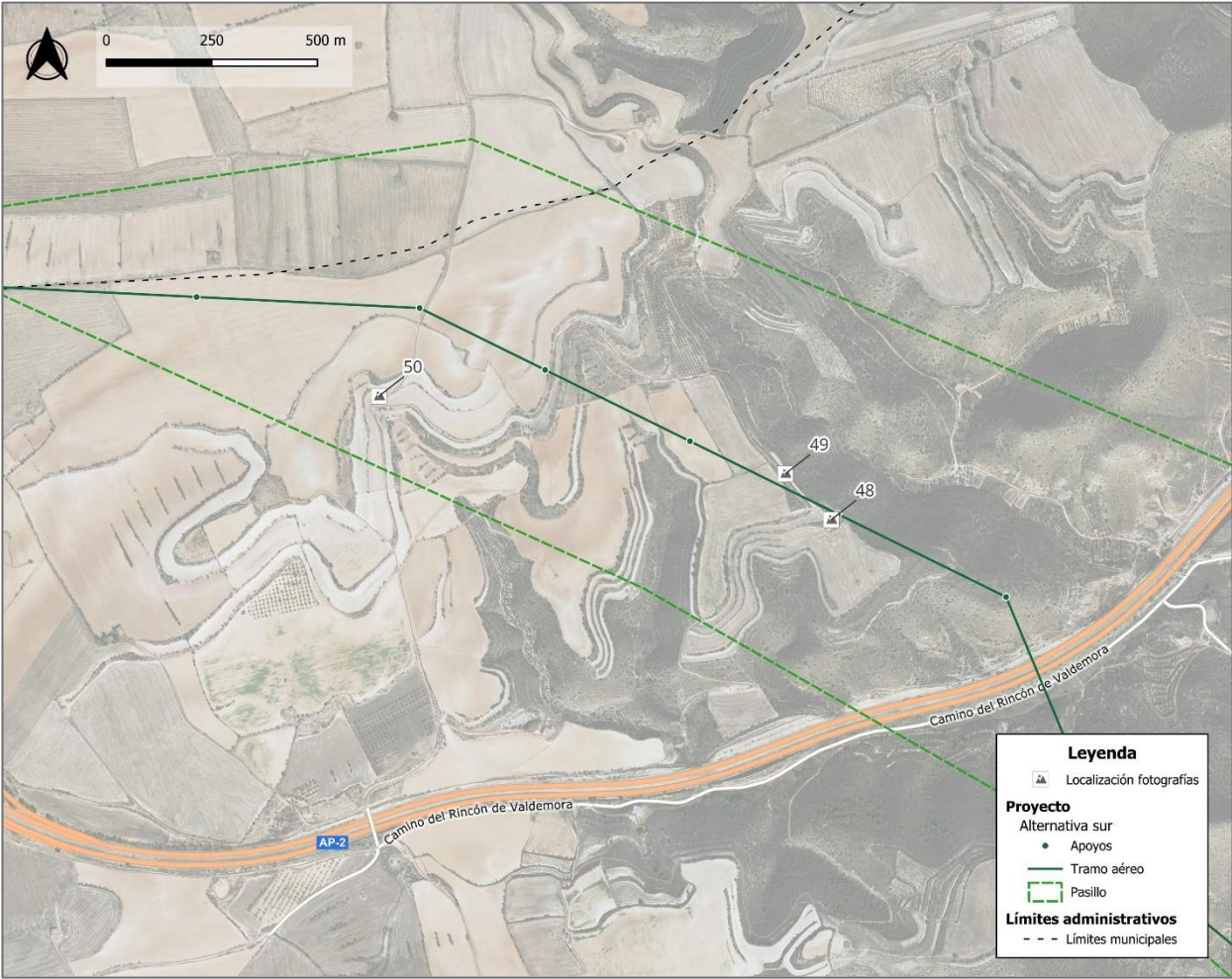


Figura 19. Ubicación de las fotografías en la hoja 18.



Fotografía 48. Panorámica de la zona de paso de la traza de la alternativa 1 (Alt. sur) y del apoyo T-087.



Fotografía 49. Vista de la ermita de Sant Salvador des del vano entre los apoyos T-088 y T-089, junto al camino de acceso al apoyo T-088.



Fotografía 50. Campo agrícola de cereal por donde transcurre la traza de la alternativa 1 (Alt. sur).

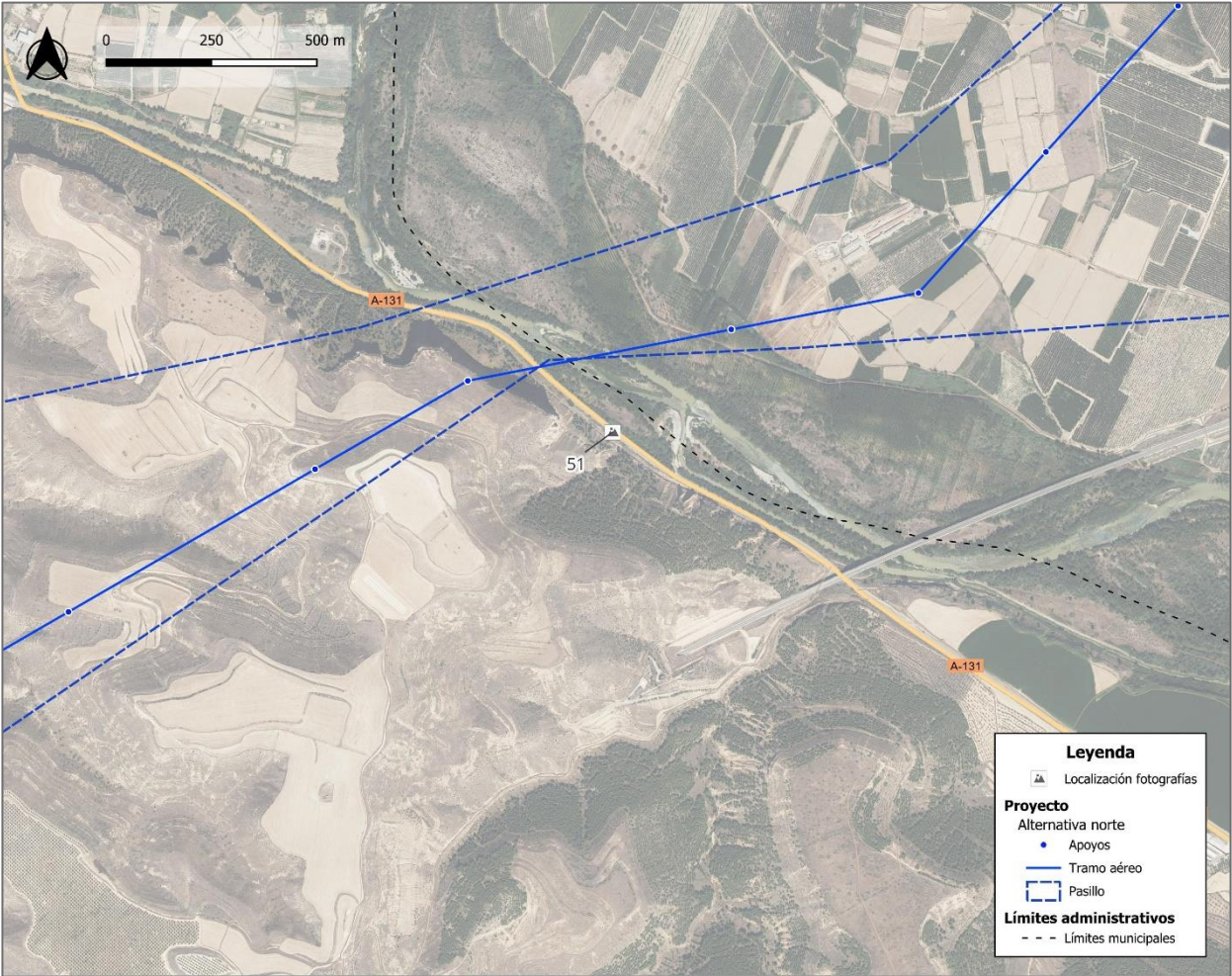


Figura 20. Ubicación de las fotografías en la hoja 19.



Fotografía 51. Zona de cruce de la alternativa 3 (Alt. norte) el río Cinca, entre los apoyos T-109 y T-110.

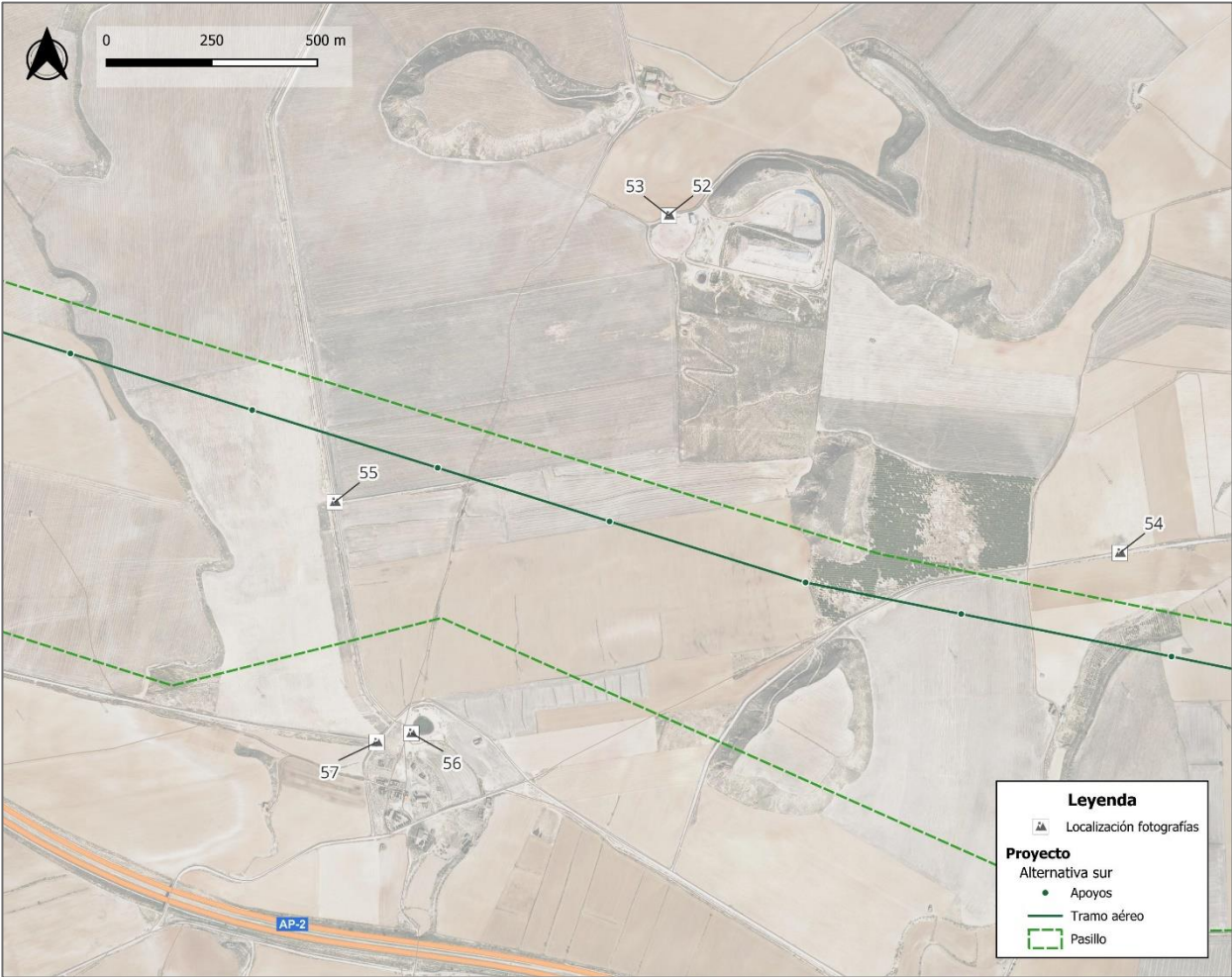


Figura 21. Ubicación de las fotografías en la hoja 20.



Fotografía 52. Vertedero del Bajo Cinca.



Fotografía 53. Abundancia de aves mayores en el Vertedero del Bajo Cinca.



Fotografía 54. Zona de cruce de la alternativa 1 (Alt. sur) con las líneas existentes en la zona: L/220 kV MONZÓN - RIBA-ROJA y L/220 kV MEQUINENZA-MONZÓN.



Fotografía 55. Panorámica de la zona de paso de la alternativa 1 (Alt. sur) a su paso por Cardiel.



Fotografía 56. Balsa de Cardiel en el pueblo abandonado de Cardiel, cerca del pasillo de la alternativa 1.



Fotografía 57. Restos del enclave de Cardiel, con la presencia de yacimientos romanos y de edades mas modernas.

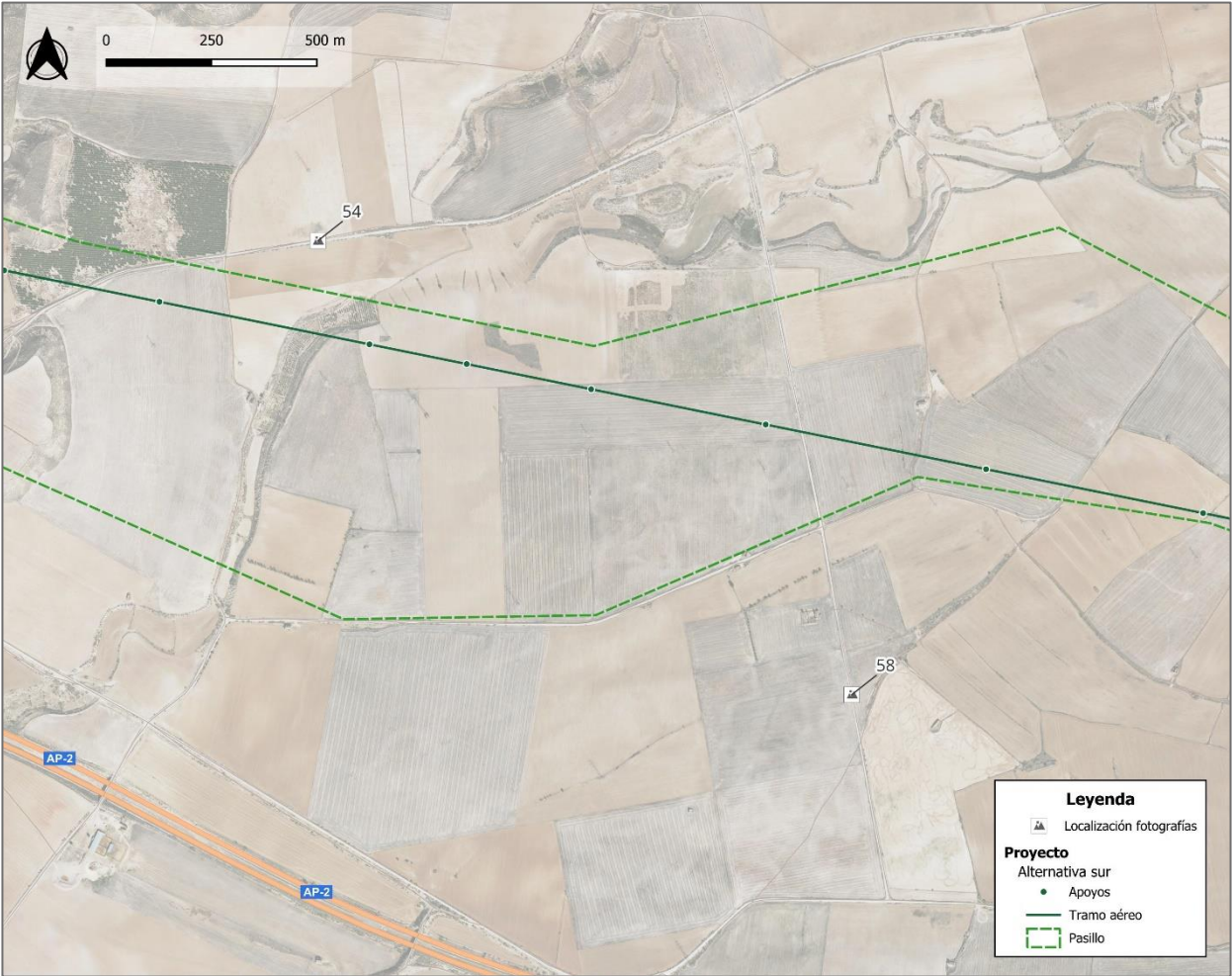


Figura 22. Ubicación de las fotografías en la hoja 21.



Fotografía 58. Paisaje característico de la zona donde se observa (al fondo) las líneas existentes: L/220 kV MONZON - RIBA-ROJA y L/220 kV MEQUINENZA-MONZON.

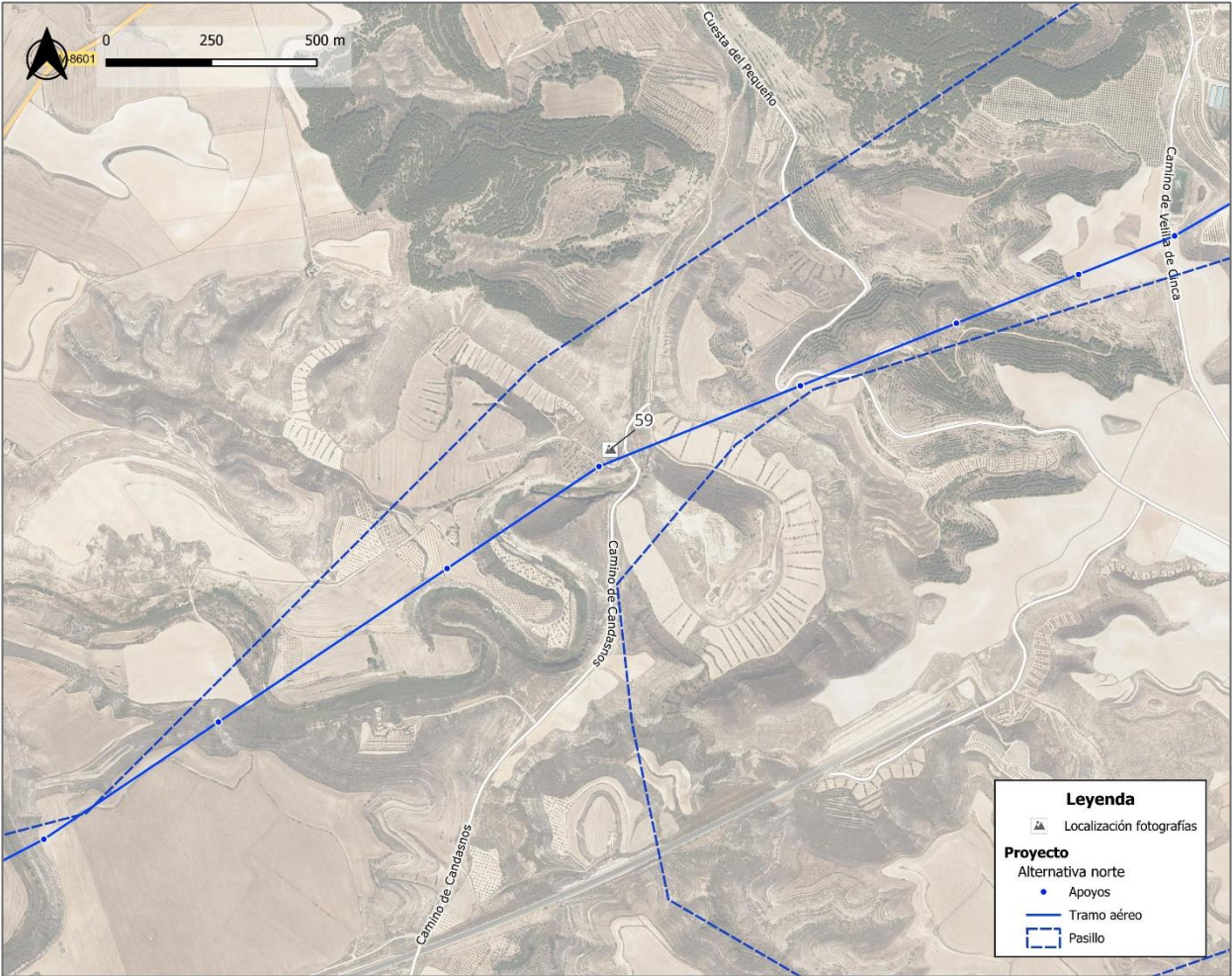


Figura 23. Ubicación de las fotografías en la hoja 22.



Fotografía 59. Zona de cruce de la alternativa 3 (Alt. norte) en el Barranco de Valsalada.

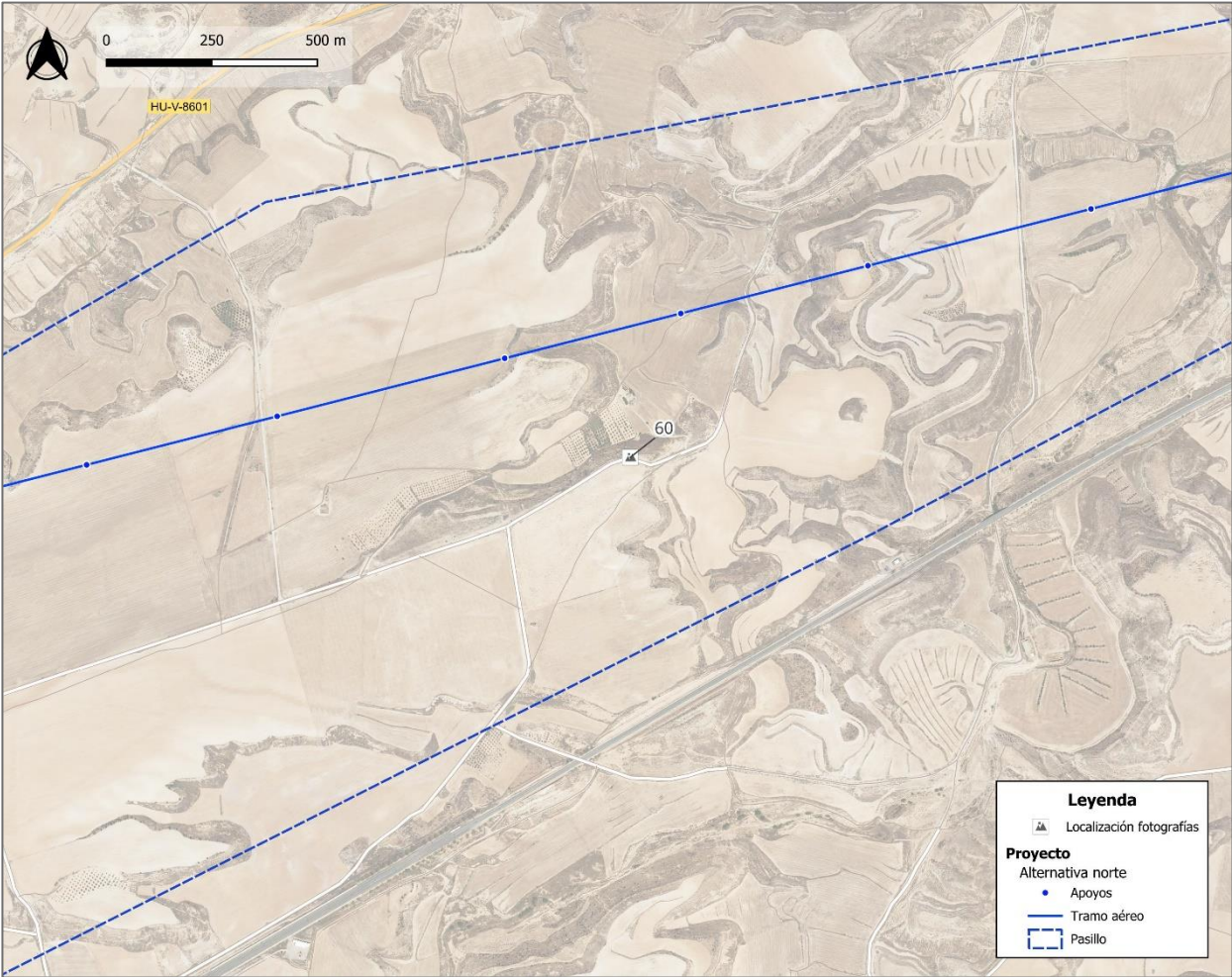


Figura 24. Ubicación de las fotografías en la hoja 23.



Fotografía 60. Paisaje agrícola por donde transcurre la alternativa 1 (Alt. sur).

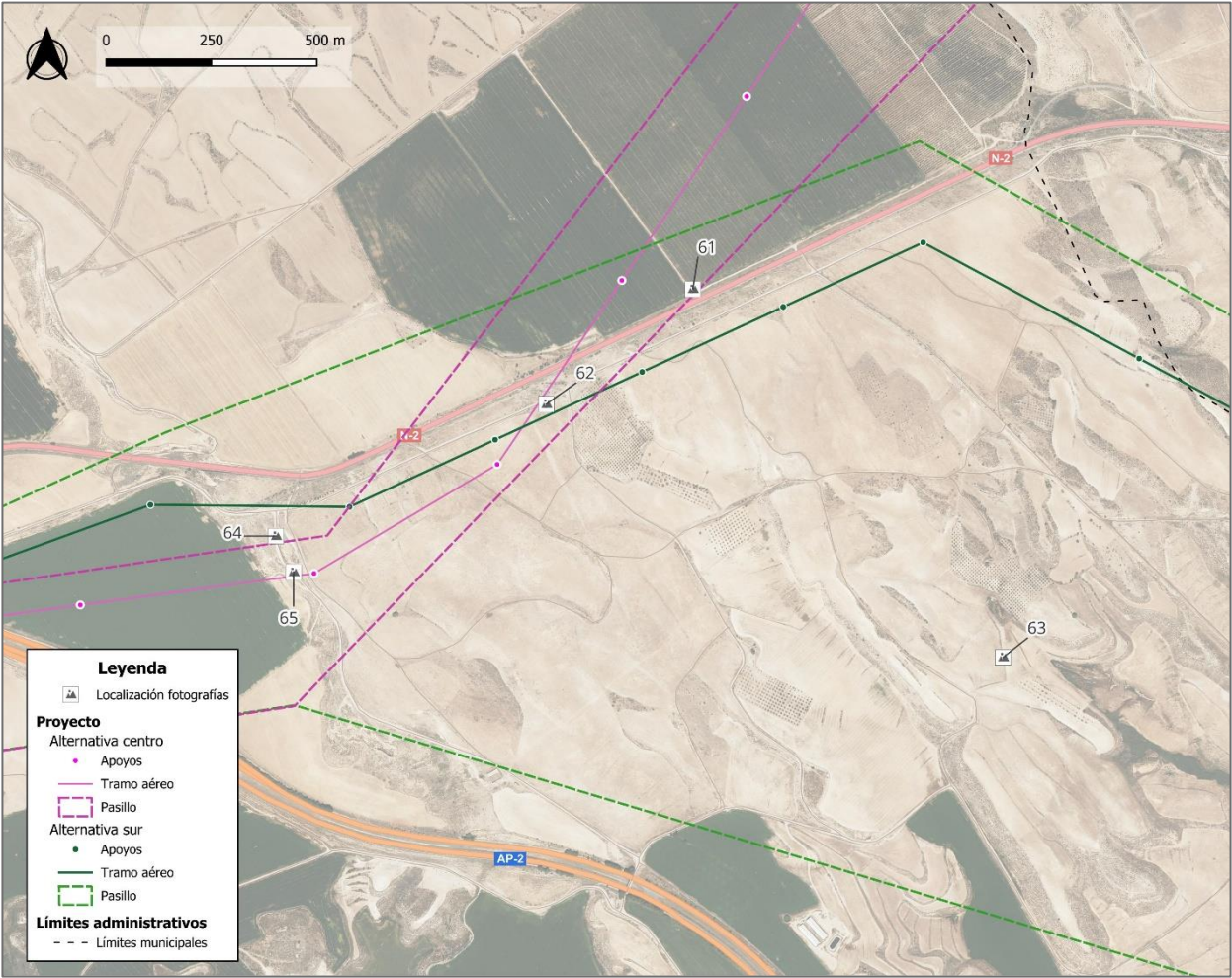


Figura 25. Ubicación de las fotografías en la hoja 24.



Fotografía 61. Situación del apoyo T-128 de la alternativa 2 (Alt. centro) dentro de un campo de cultivo con regadío.



Fotografía 62. Paisaje de la zona próxima al apoyo T-127 de la alternativa 1 y T-129 de la alternativa 2.



Fotografía 63. Entorno próximo a la alternativa 1.



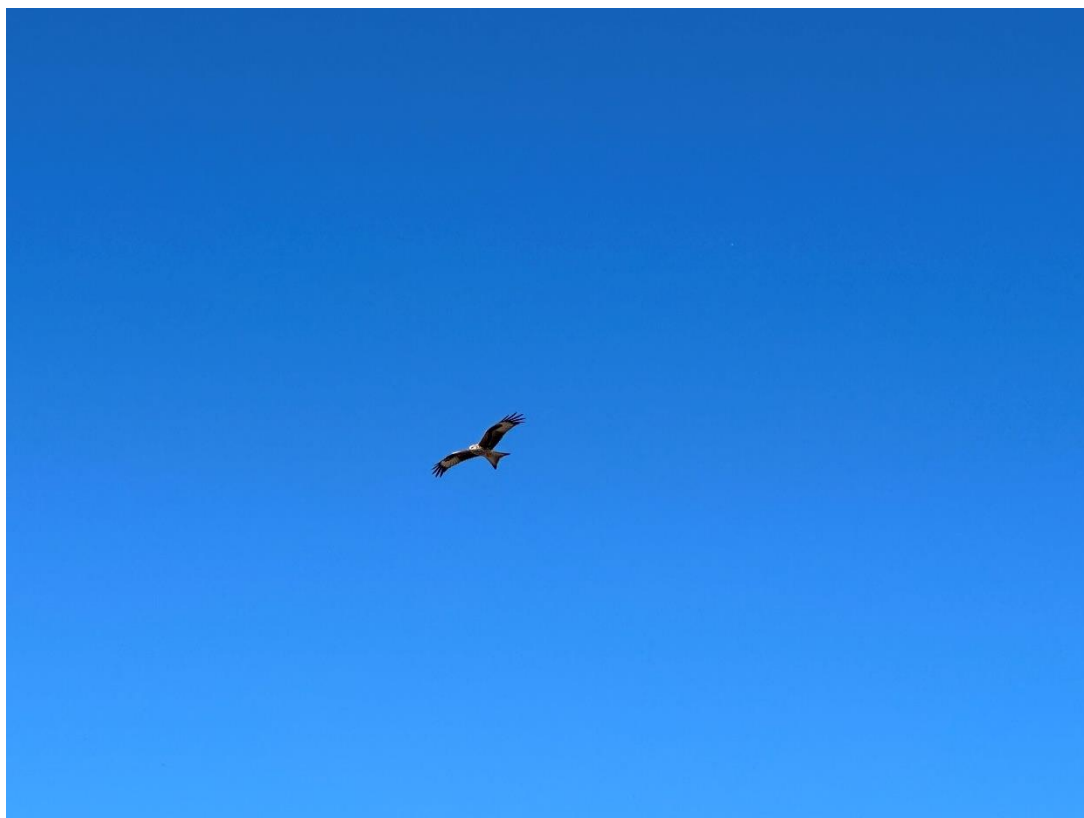
Fotografía 64. Zona donde se acercan la alternativa 1 (Alt. sur) y la alternativa 2 (Alt. centro) y donde se ubican los apoyos T-128 de la alternativa 1 y T-130 de la alternativa 2.



Fotografía 65. Panorámica del campo de cultivo y la autopista E-90 (fondo) cruzados entre los apoyos T-128 y T-131 de la alternativa 1 y T-130 y T-132 de la alternativa 2.



Figura 26. Ubicación de las fotografías en la hoja 25.



Fotografía 66. Ejemplar de milano real (*Milvus milvus*) al sur de la alternativa 1 (Alt. sur).

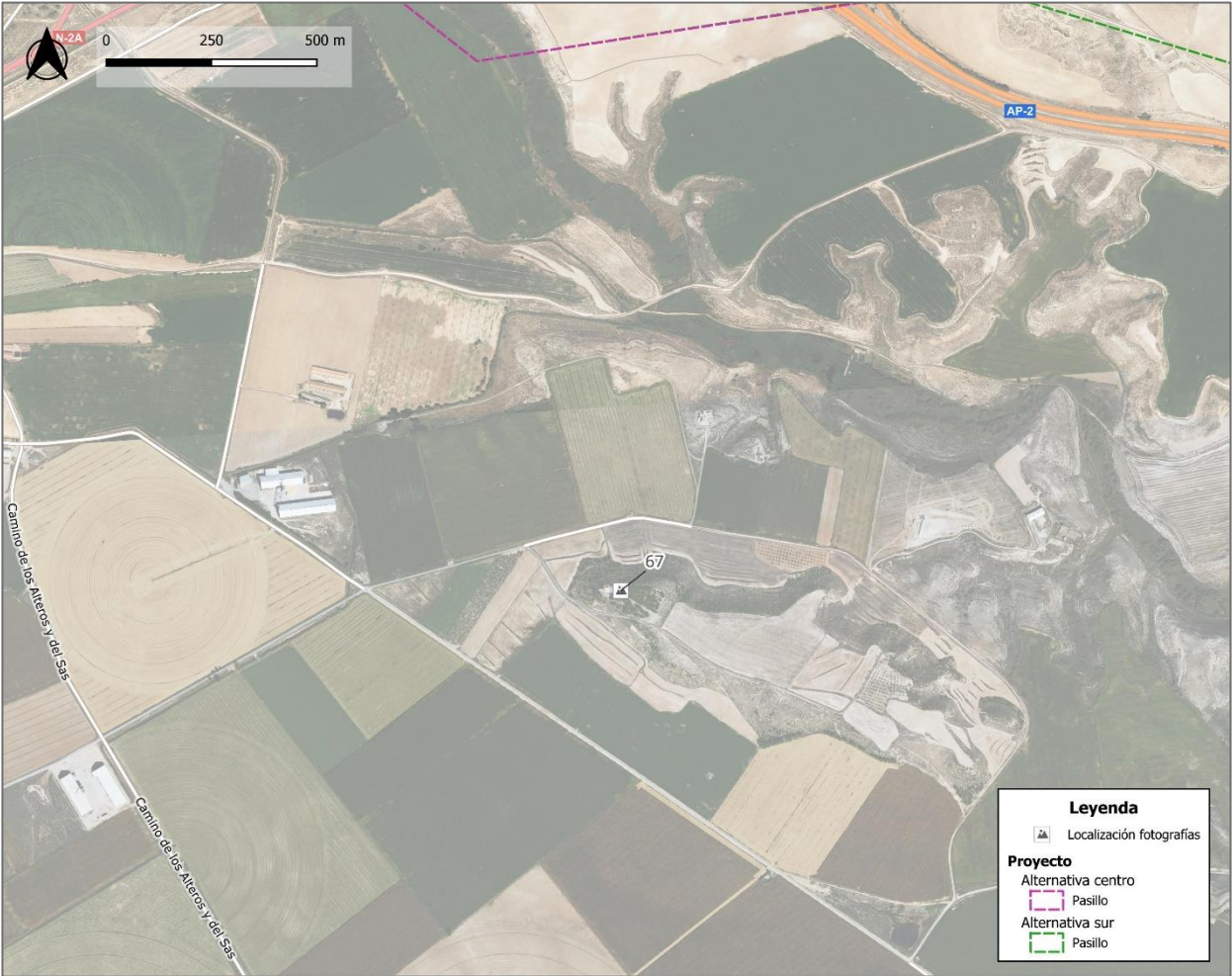


Figura 27. Ubicación de las fotografías en la hoja 26.



Fotografía 67. Panorámica desde la Ermita de Sant Bartolomé, del tramo común de la alternativa 1 y alternativa 2, próximo a Candasnos.

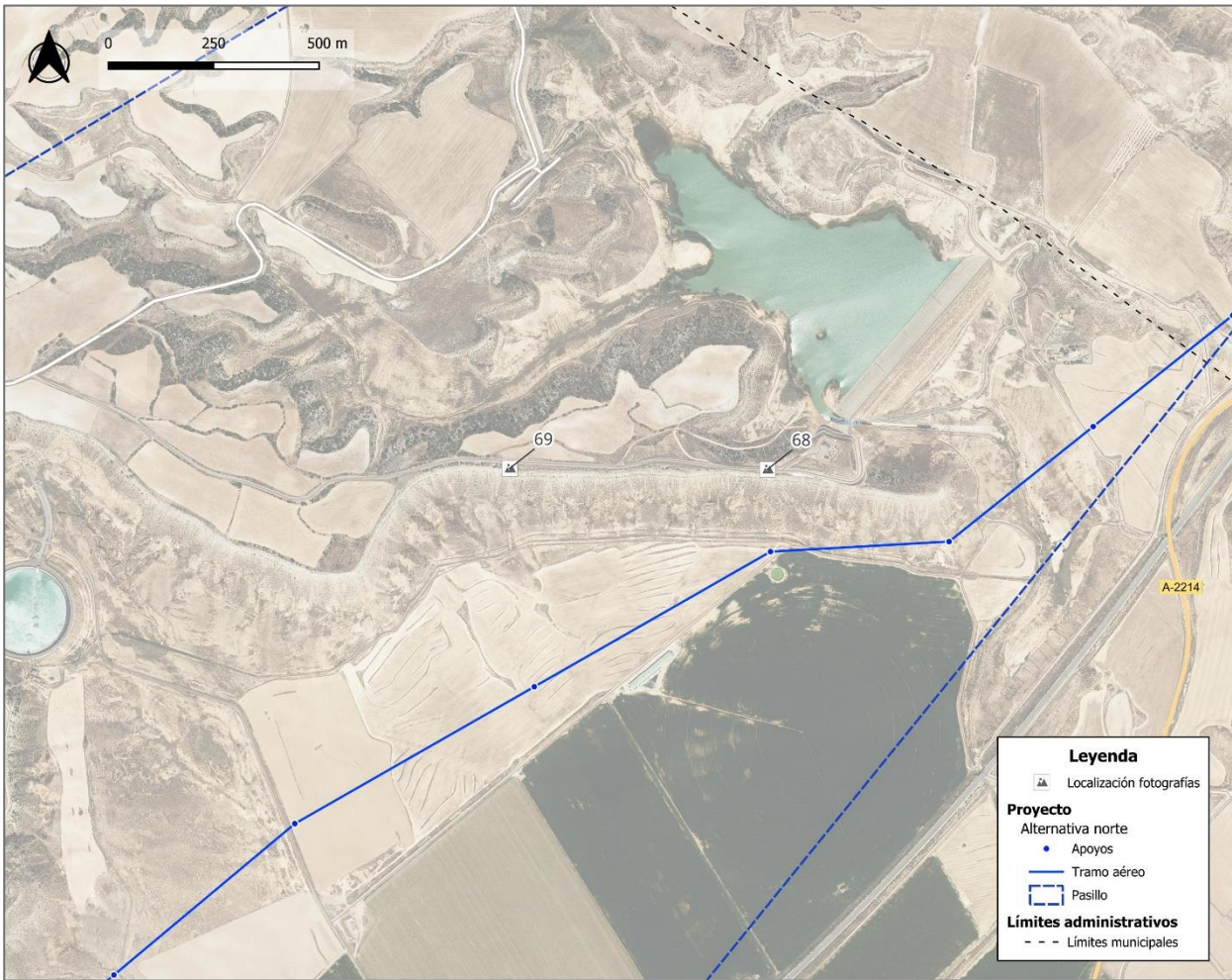


Figura 28. Ubicación de las fotografías en la hoja 27.



Fotografía 68. Embalse de Valdepatao.



Fotografía 69. Panorámica del emplazamiento del apoyo T-143 de la alternativa 3 (Alt. norte) en el campo de cultivo.

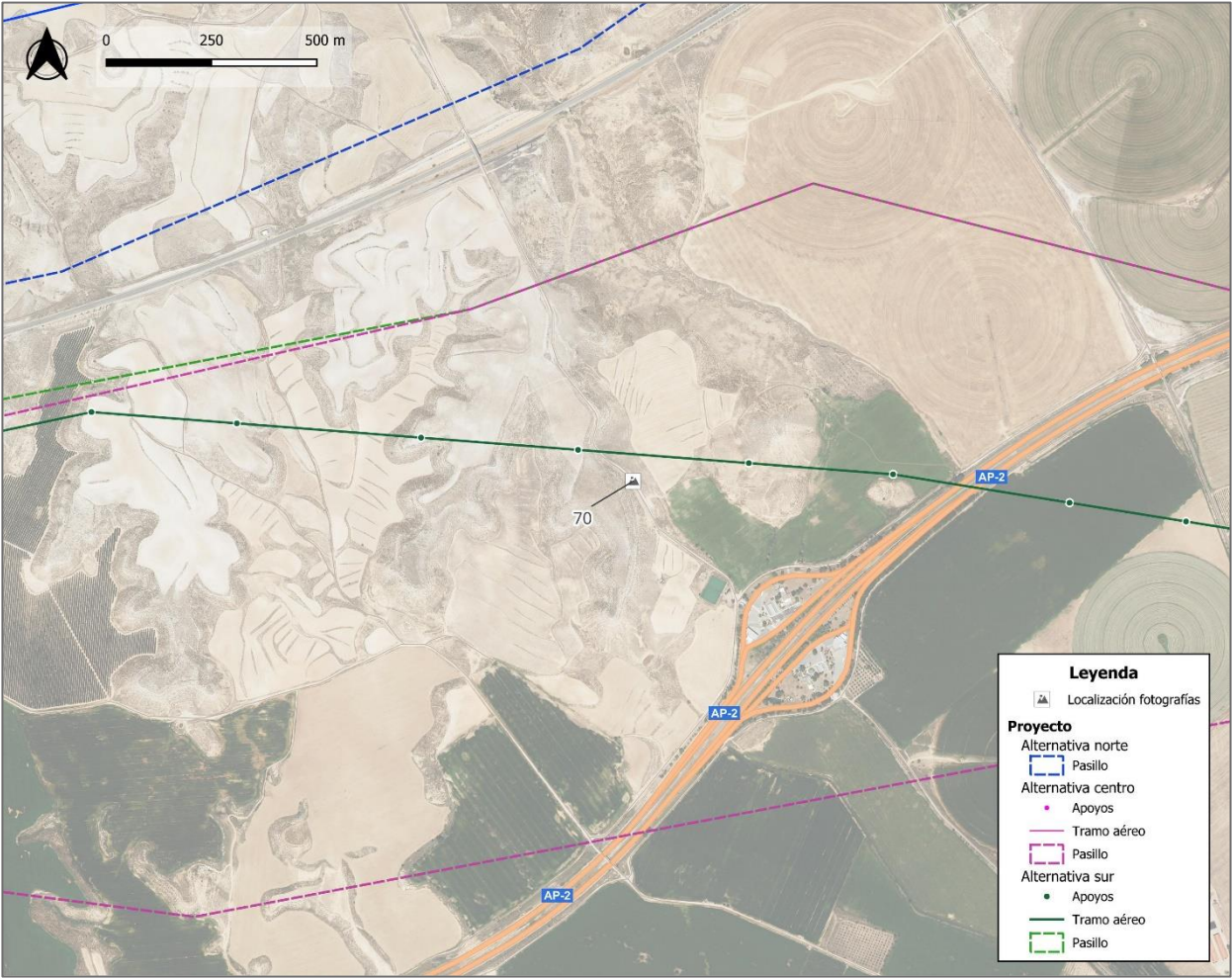


Figura 29. Ubicación de las fotografías en la hoja 28.



Fotografía 70. Hábitat estepario en la zona conocida como Cabeza la Vieja, cruzado por la alternativa 1 y 2.



Figura 30. Ubicación de las fotografías en la hoja 29.



Fotografía 71. Laguna próxima de Candanos conocida como Balsa del Pozo.



Fotografía 72. Laguna conocida como "La Lagunilla", al suroeste del núcleo de Candanos.

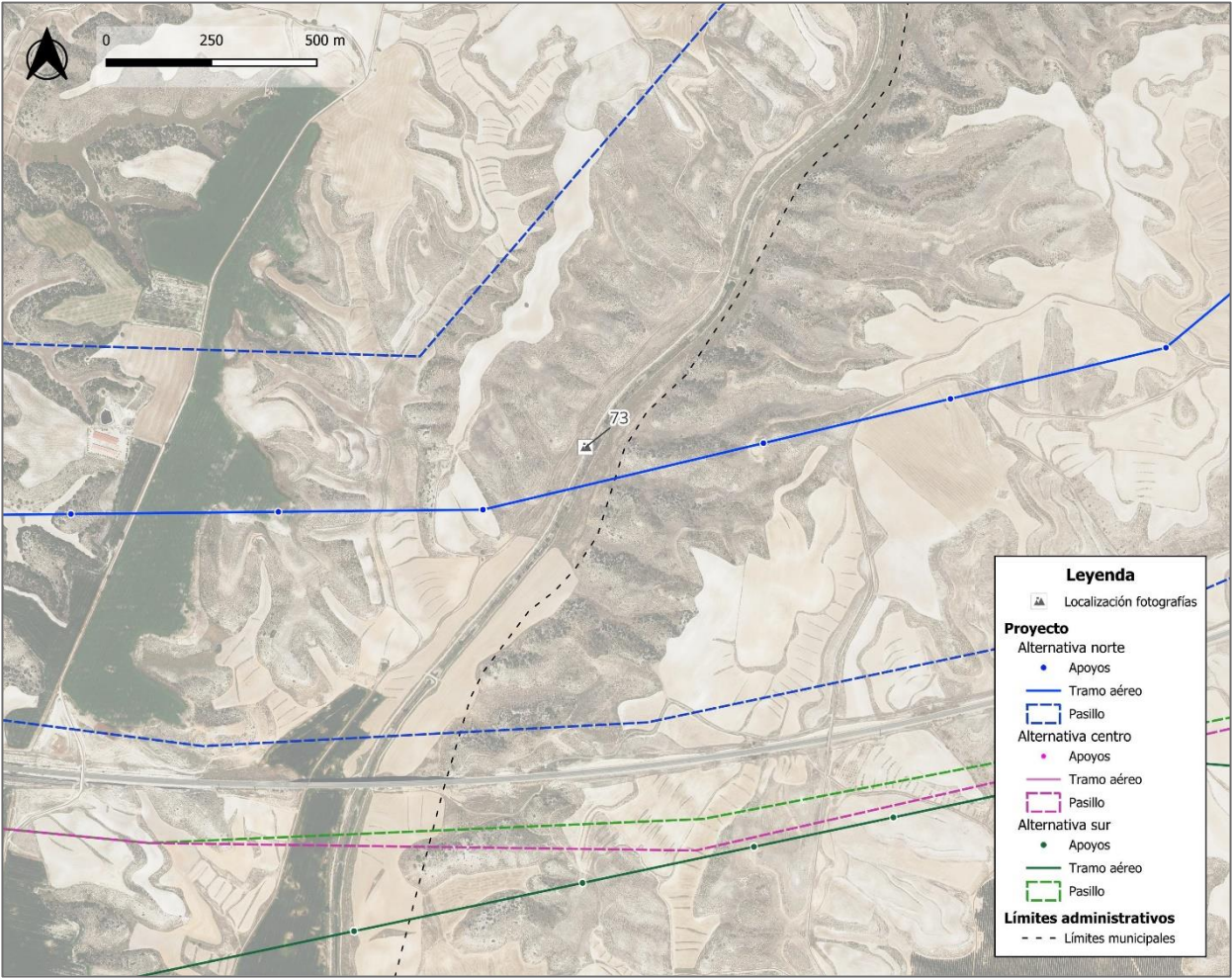


Figura 31. Ubicación de las fotografías en la hoja 30.



Fotografía 73. Ubicación del apoyo T-151 en el Valle del Señor, donde se encuentra en Colector N°2.

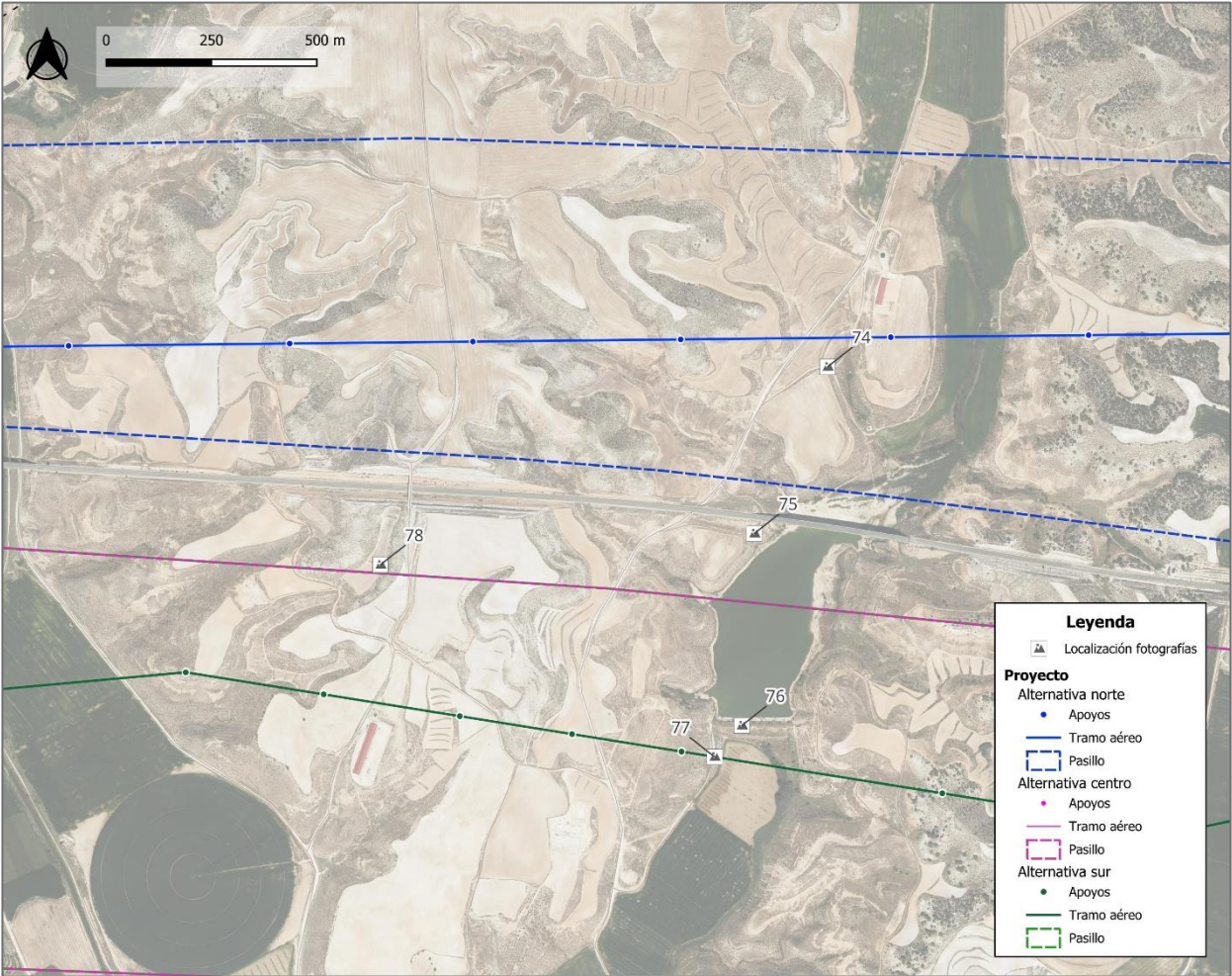


Figura 32. Ubicación de las fotografías en la hoja 31.



Fotografía 74. Ubicación del apoyo T-155 de la alternativa 3 junto a una granja (fondo).



Fotografía 75. Embalse de Peñalba o de Valdecabrera.



Fotografía 76. Embalse de Peñalba y viaducto de Vallcabrera (AVE).



Fotografía 77. Zona de cruce de la alternativa 1 y 2 por delante del embalse de Peñalba y por el campo de cultivo.



Fotografía 78. Cola del embalse de Peñalba, por donde transcurre la alternativa 3.

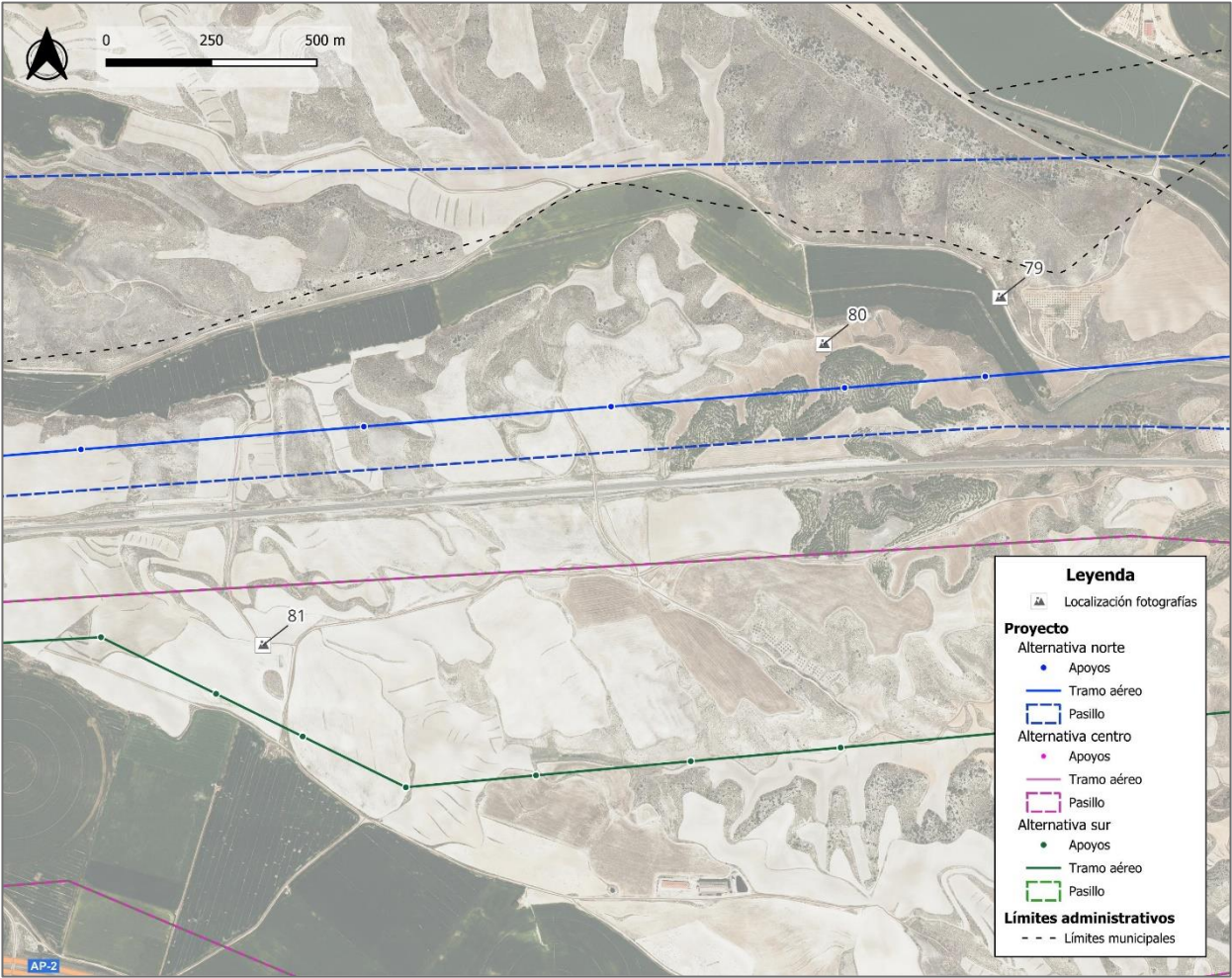


Figura 33. Ubicación de las fotografías en la hoja 32.



Fotografía 79. Zona de paso de la alternativa 3, que transcurre paralela a la línea del AVE (tras el bosque).



Fotografía 80. Emplazamiento apoyo 162 de la alternativa 3, dentro de la zona boscosa.



Fotografía 81. Zona de cruzamiento de la alternativa 1 y 2 con las líneas existentes L/400 kV ARAGÓN - PEÑALBA y L/400 kV ARAGÓN - PEÑALBA 2.

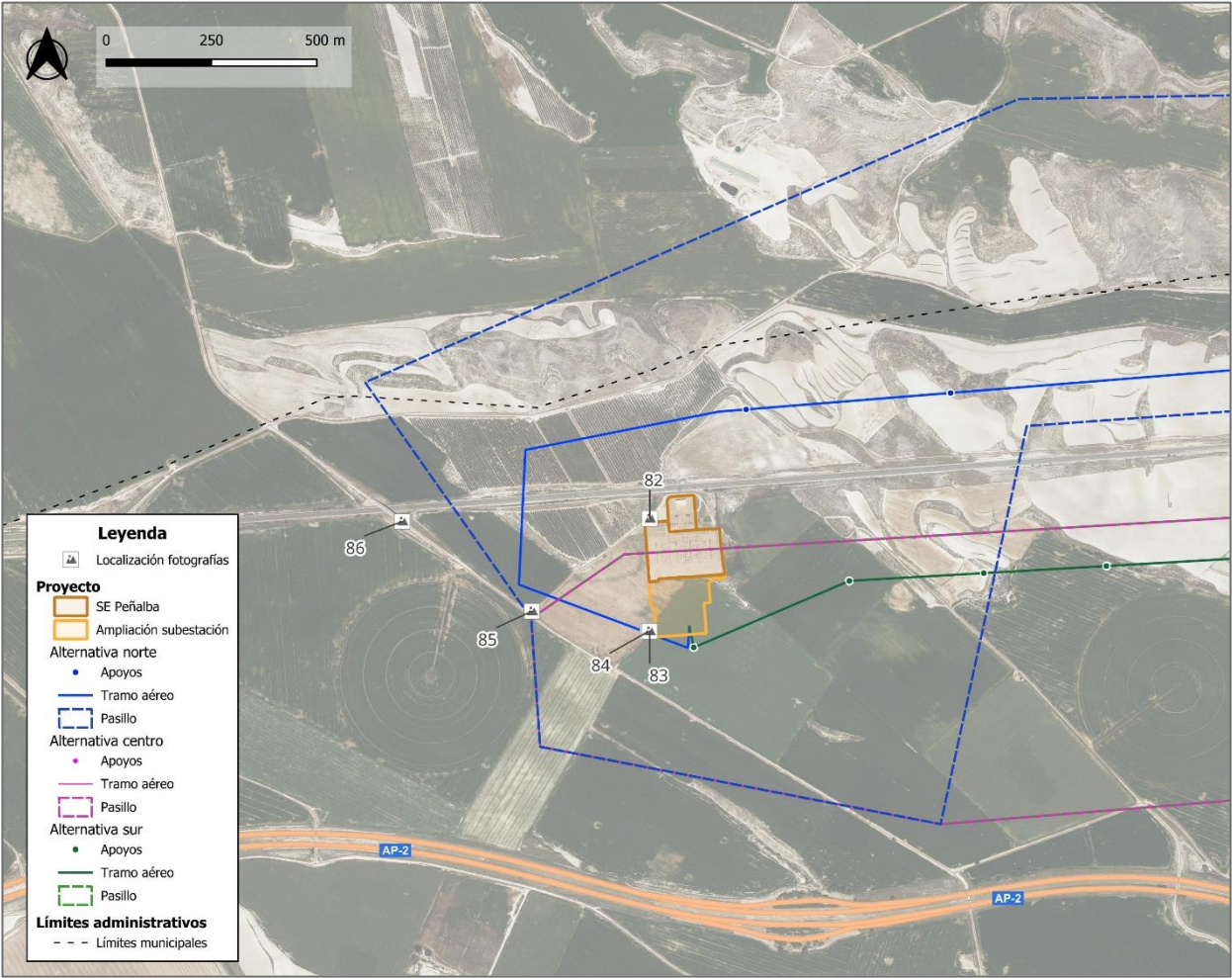


Figura 34. Ubicación de las fotografías en la hoja 33.



Fotografía 82. SE Peñalba.



Fotografía 83. Detalle de la zona donde se realizará la ampliación de la SE.



Fotografía 84. Caseta agrícola (posiblemente un pozo) dentro del campo de cultivo donde se realiza la ampliación de la SE.



Fotografía 85. Panorámica de la zona sur de la SE, donde se proyecta la ampliación.



Fotografía 86. SE Peñalba y salida de la alternativa 3, al cruzar campos de cultivo y las vías del AVE.