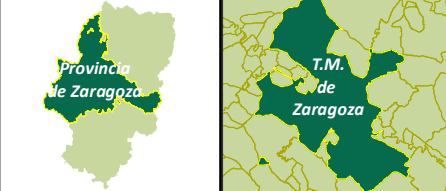


- Vallado
- Línea subterránea de media tensión
- Módulos



ANÁLISIS DE SINERGIAS Y EFECTOS ACUMULATIVOS SOBRE EL MEDIO PERCEPTUAL, BIÓTICO, SOCIOECONÓMICO Y CONDICIONANTES TERRITORIALES PROYECTO MODIFICADO PLANTA SOLAR FOTOVOLTAICA "VIOLETA" Y SU INFRAESTRUCTURA DE EVACUACIÓN T.M. de Zaragoza (Zaragoza)

YÉQUERA SOLAR 3, S.L.

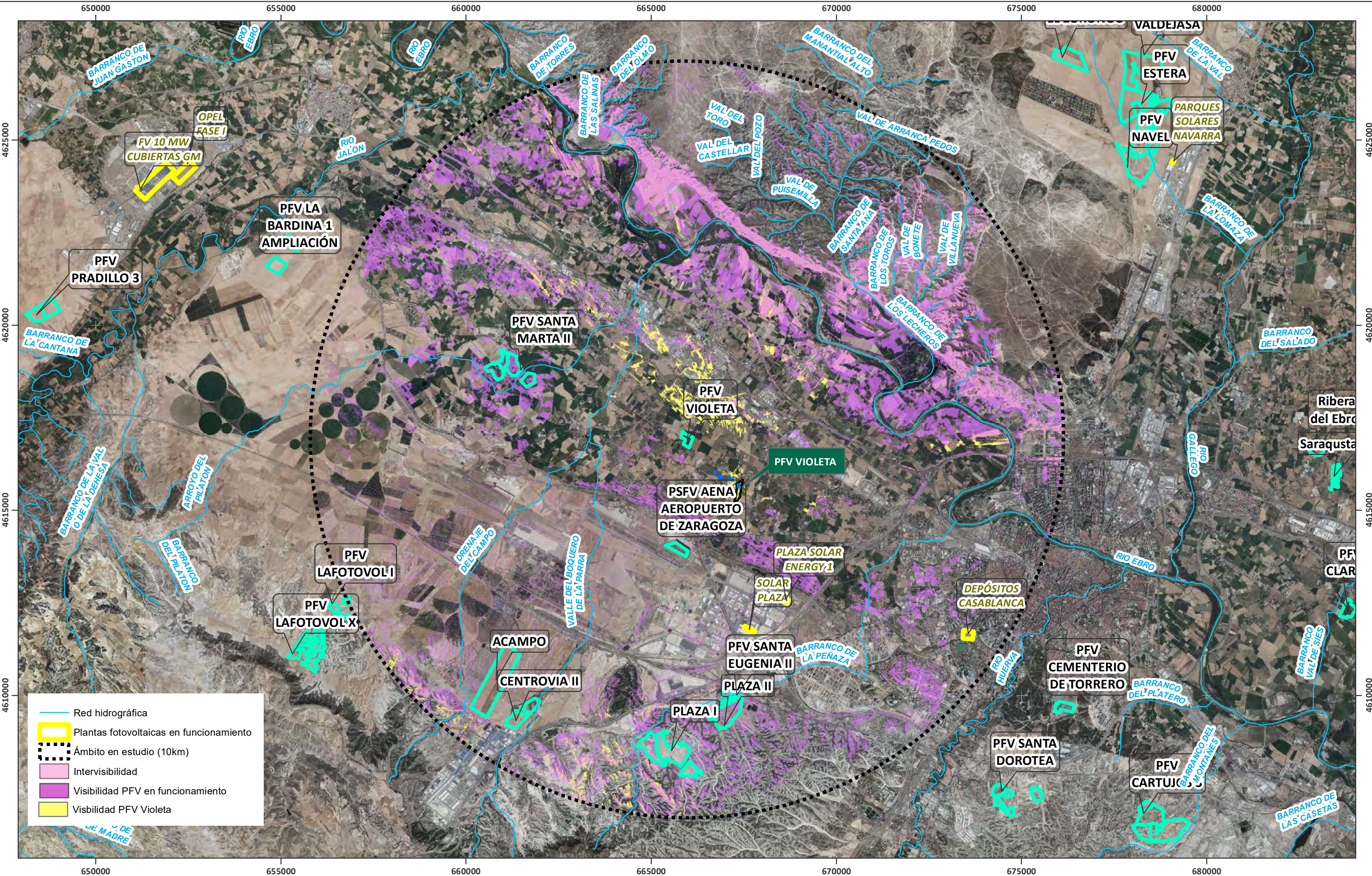
INTERVISIBILIDAD CON PFV's EN EXPLOTACIÓN

Plano: 5.1 de 6    Octubre 2023

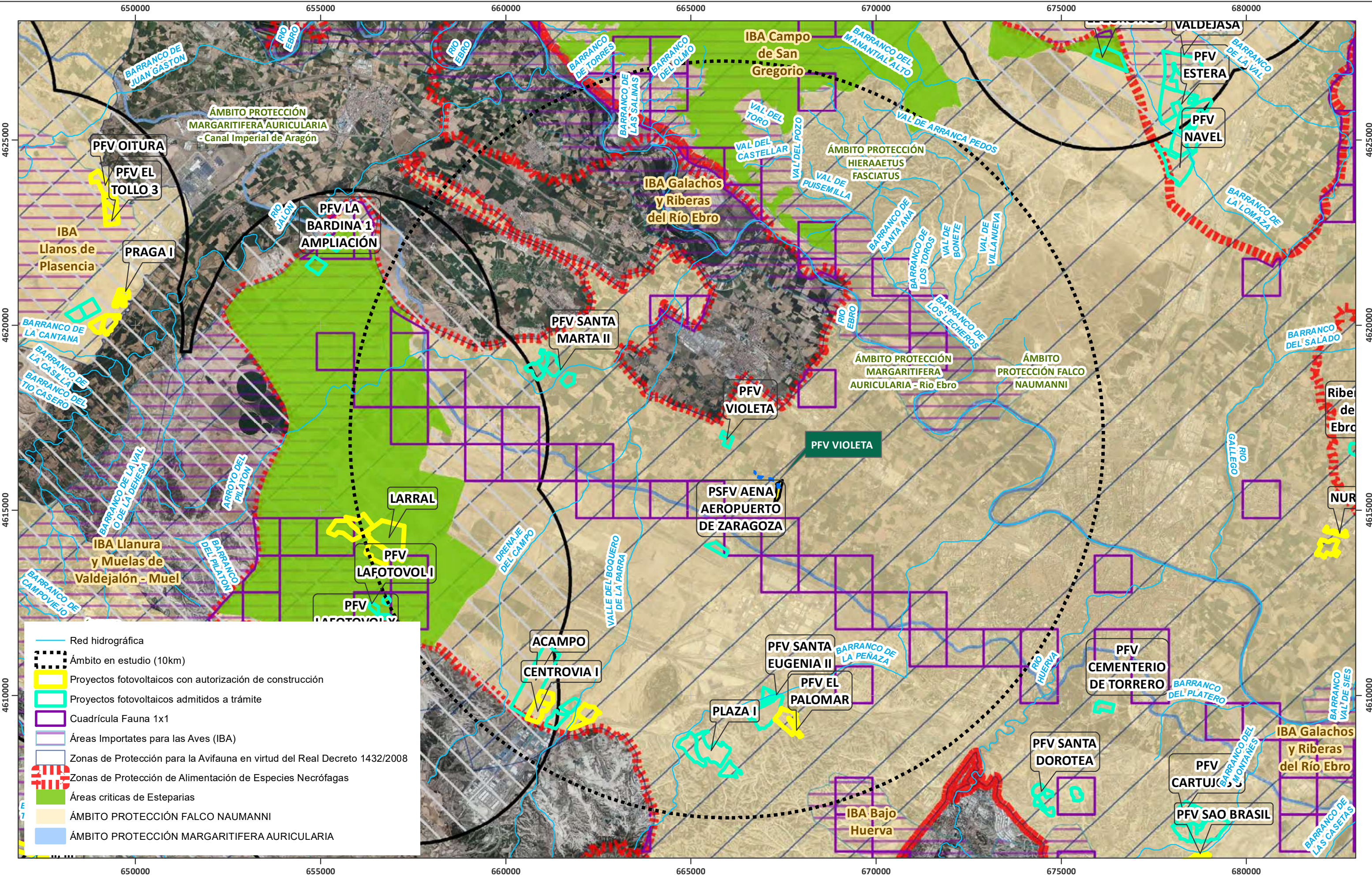
0 500 1.000 m

A3 1:90.000 UTM ETRS 89 HUSO 30









- Red hidrográfica
- Ámbito en estudio (10km)
- Proyectos fotovoltaicos con autorización de construcción
- Proyectos fotovoltaicos admitidos a trámite
- Cuadrícula Fauna 1x1
- Áreas Importates para las Aves (IBA)
- Zonas de Protección para la Avifauna en virtud del Real Decreto 1432/2008
- Zonas de Protección de Alimentación de Especies Necrófagas
- Áreas críticas de Esteparias
- ÁMBITO PROTECCIÓN FALCO NAUMANNI
- ÁMBITO PROTECCIÓN MARGARITIFERA AURICULARIA

- Modulos
- Vallado
- Línea subterránea de media tensión



ANÁLISIS DE SINERGIAS Y EFECTOS ACUMULATIVOS SOBRE EL MEDIO PERCEPTUAL, BIÓTICO, SOCIOECONÓMICO Y CONDICIONANTES TERRITORIALES PROYECTO MODIFICADO PLANTA SOLAR FOTOVOLTAICA "VIOLETA" Y SU INFRAESTRUCTURA DE EVACUACIÓN T.M. de Zaragoza (Zaragoza)

YÉQUERA SOLAR 3, S.L.

AFECCIÓN A FAUNA

Plano: 6.1 de 6    Octubre 2023

0 500 1.000 m

A3 1:90.000 UTM ETRS 89 HUSO 30



