

## **ANEXO 2: MATERIAL GRÁFICO**



## FOTOGRAFÍAS





**Fotografía 1.** Ubicación de la PFV “Violeta” vista desde el interior, mirando hacia el sur.





**Fotografía 2.** Ubicación de la PFV “Violeta” vista desde el interior, mirando hacia el norte.





Fotografía 3. Ubicación de la PFV “Violeta” vista desde el sur.





**Fotografía 4.** Ubicación de la Power Station y comienzo de la línea soterrada de evacuación.





**Fotografía 5.** Línea soterrada de evacuación, primer tramo a través de cultivo.





**Fotografía 6.** Línea soterrada de evacuación, cruce Camino del Abejar, y acceso a través de Camino delas Moreras





**Fotografía 7.** Línea soterrada de evacuación, detalle de su paso por Camino de las Moreras junto a Escuela de seguridad vial Educatrafic.





**Fotografía 8.** Línea soterrada de evacuación, junto a Camino delas Moreras





**Fotografía 9.** Línea soterrada de evacuación, junto a Camino delas Moreras





**Fotografía 10.** Línea soterrada de evacuación, junto a Camino delas Moreras





**Fotografía 11.** Línea soterrada de evacuación, junto a Camino delas Moreras





**Fotografía 12.** Línea soterrada de evacuación, junto a Camino delas Moreras





**Fotografía 13.** Tramo final de la infraestructura soterrada de evacuación, centro de seccionamiento y circuito subterráneo de media tensión (en morado).





**Fotografía 14.** Llegada de la infraestructura soterrada de evacuación hasta el centro de seccionamiento y circuito subterráneo de media tensión (15 kV) que une la Power Station con el Centro de Seccionamiento de la línea de MT ESTE\_C2 perteneciente a la SET PLAZA.





Fotografía 15. Apoyo 26 de la línea de MT ESTE\_C2 perteneciente a la SET PLAZA.





**Fotografía 16.** Cantera próxima actualmente en explotación.



## RECREACIONES





Imagen 1. Vista aérea general del entorno de la PFV Violeta y su infraestructura de evacuación, situada al noroeste de la localidad de Zaragoza y al sur del municipio de Utebo.





Imagen 2. Vista aérea general del entorno de la PFV Violeta y su infraestructura de evacuación.









Imagen 4. Vista aérea general desde el sur de la PFV Violeta y su infraestructura de evacuación.





Imagen 5. Vista aérea general desde el oeste de la PFV Violeta y su infraestructura de evacuación.



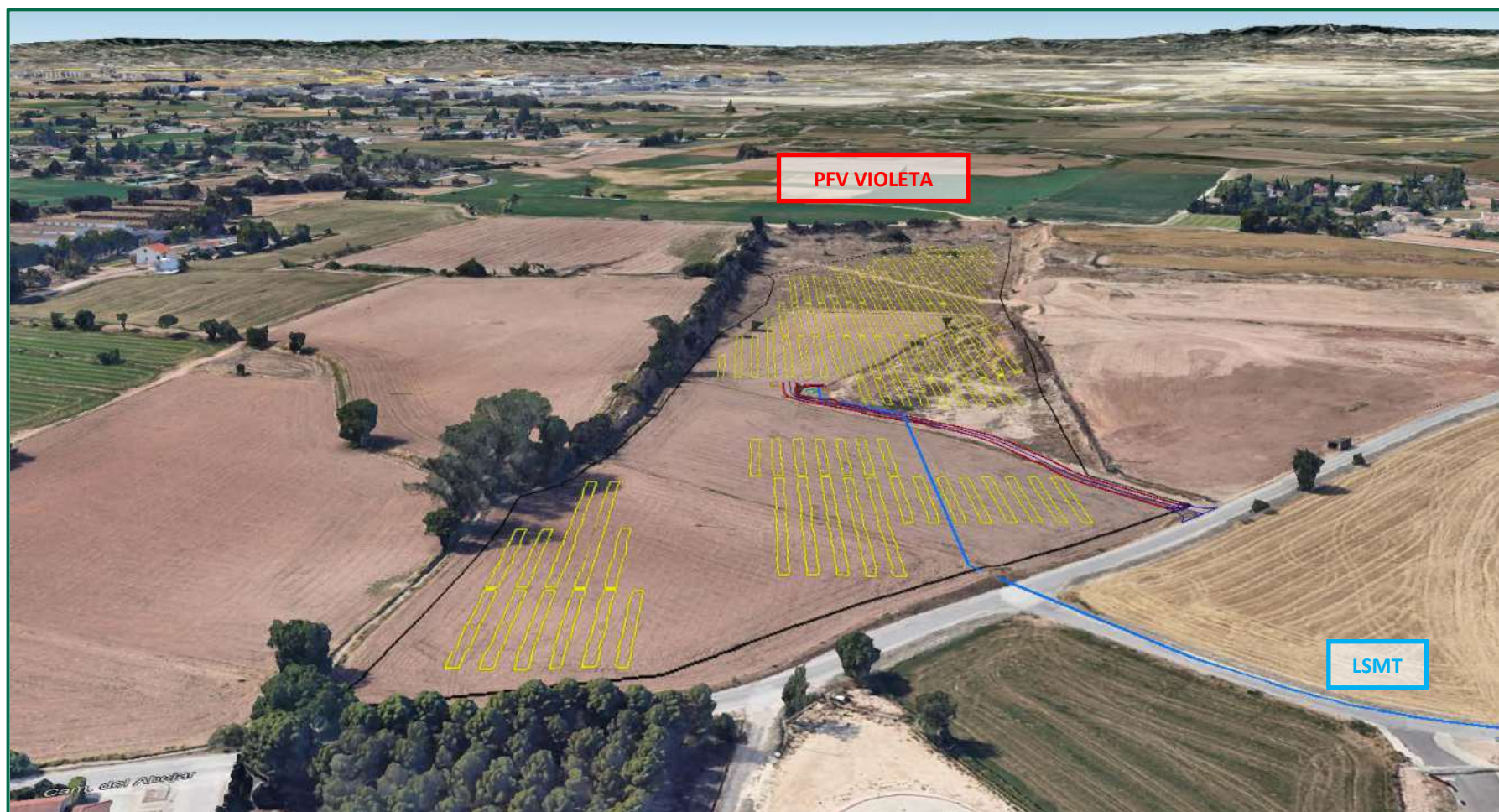


Imagen 6. Vista aérea general desde el norte de la PFV Violeta y su infraestructura de evacuación.



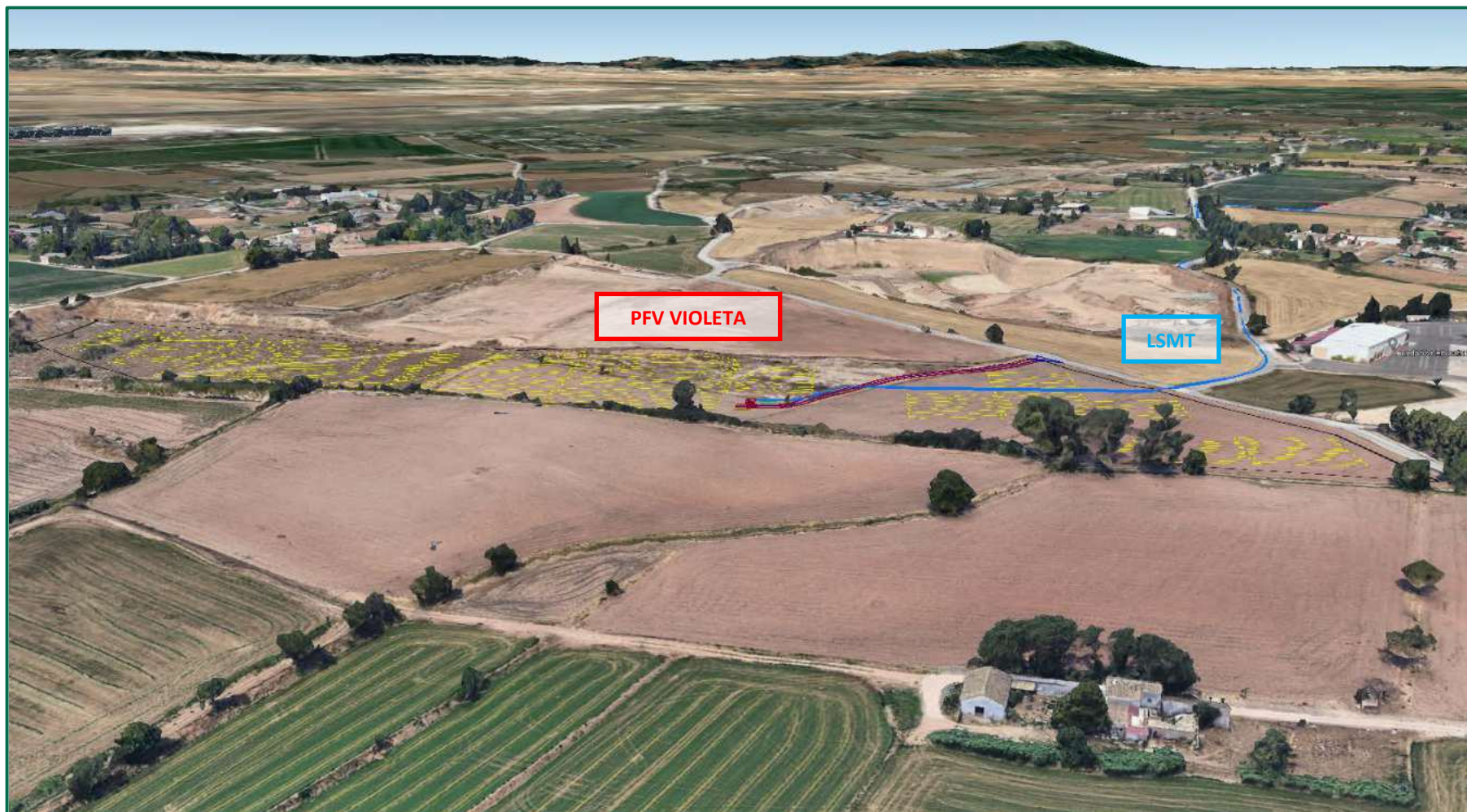


Imagen 7. Vista aérea general desde el este de la PFV Violeta y su infraestructura de evacuación.



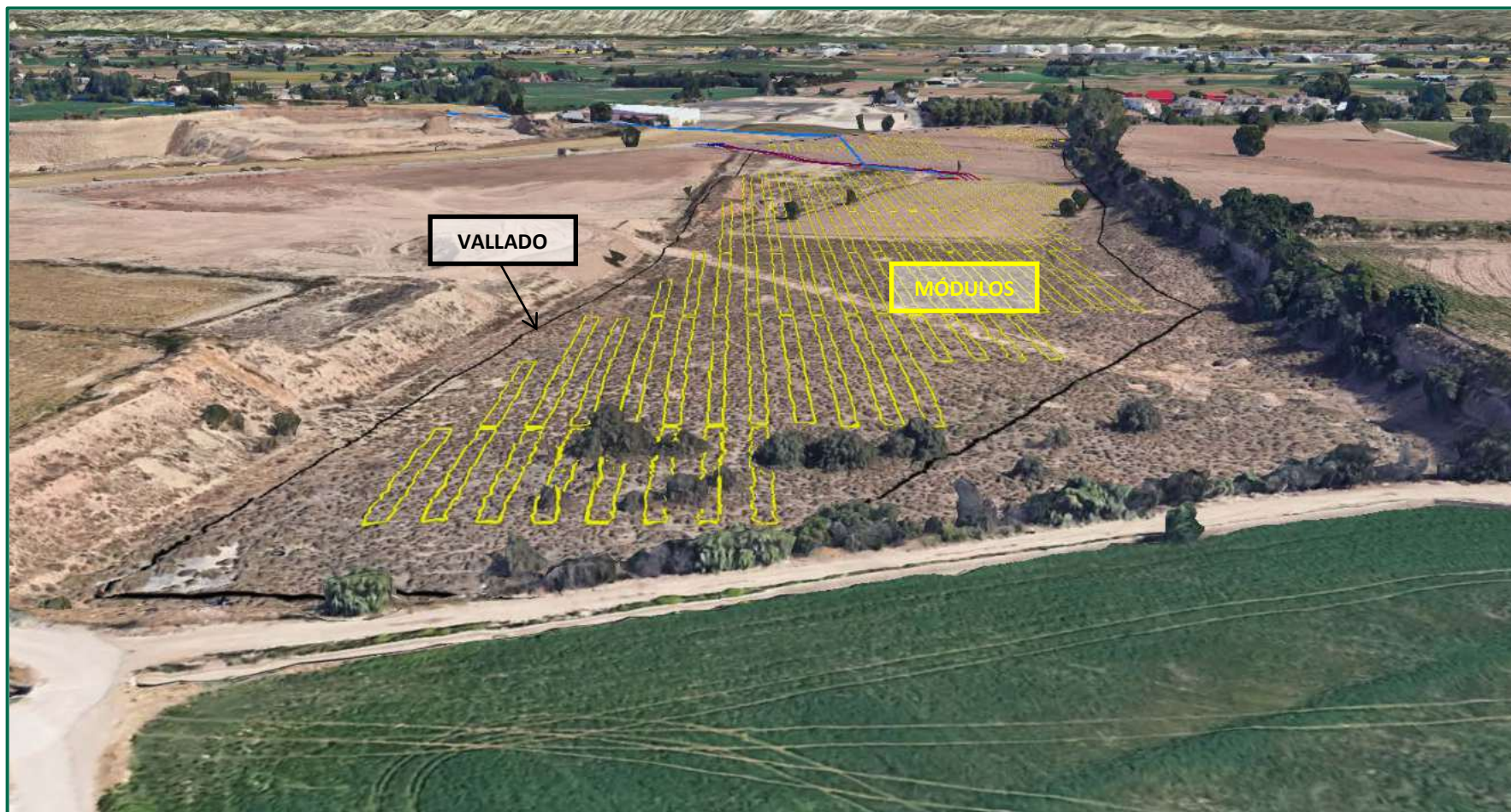


Imagen 8. Vista aérea general de la PFV Violeta desde el sur y su infraestructura de evacuación.





Imagen 9. Vista aérea desde el sur de la PFV Violeta. En detalle inicio de la infraestructura soterrada de evacuación.





Imagen 10. Vista aérea general de la PFV Violeta. En detalle recorrido de la infraestructura soterrada de evacuación a su paso por la fundación "Educatrafic"





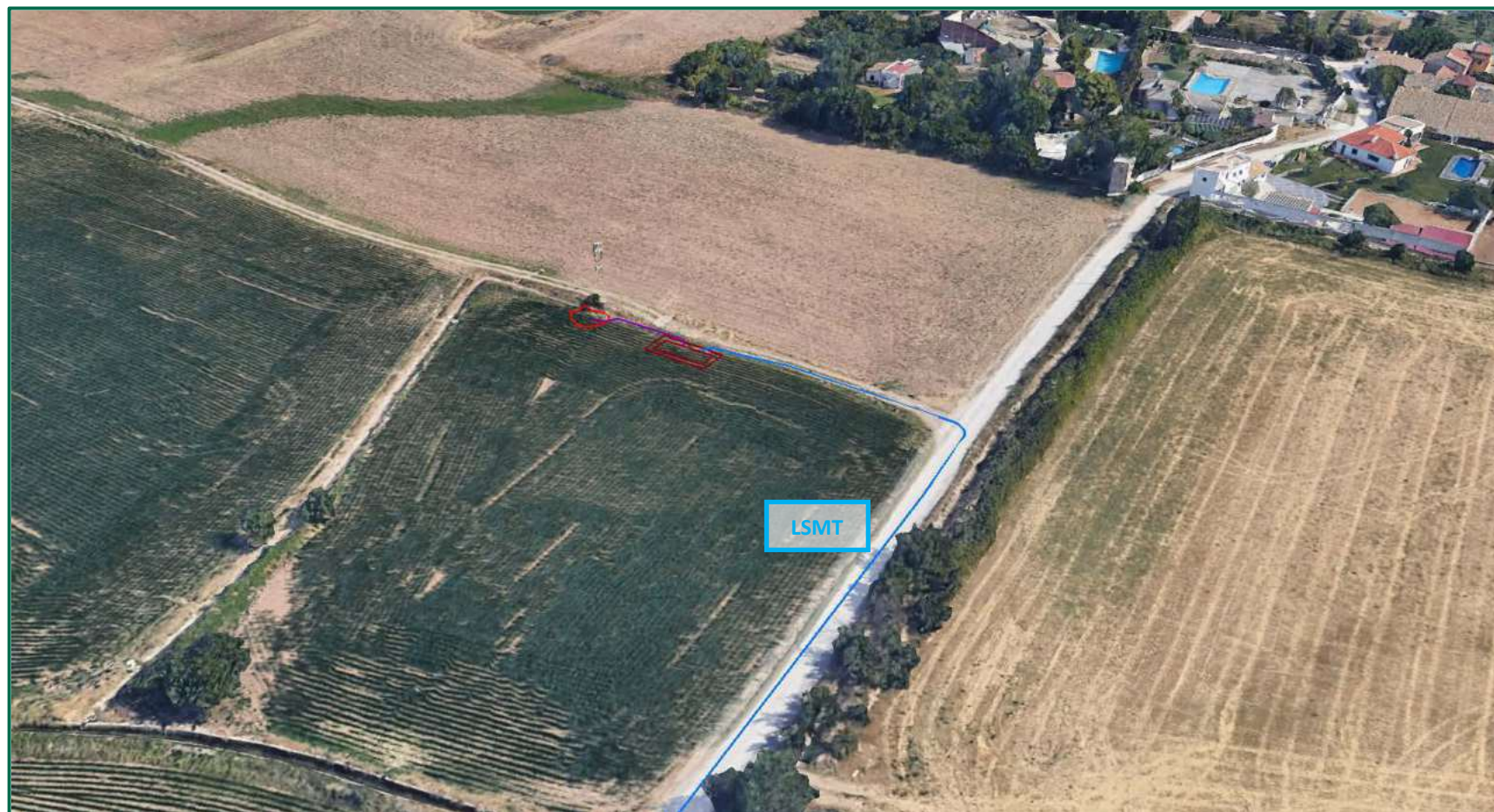
Imagen 11. Vista aérea general de la PFV Violeta. En detalle recorrido de la infraestructura soterrada de evacuación.





Imagen 12. Vista aérea general de la PFV Violeta. En detalle recorrido de la infraestructura soterrada de evacuación.





**Imagen 13.** Vista aérea general de la PFV Violeta. En detalle llegada de la infraestructura soterrada de evacuación hasta el centro de seccionamiento e inicio del circuito subterráneo de media tensión (15 kV) que une la Power Station con el Centro de Seccionamiento de la línea de MT ESTE\_C2 perteneciente a la SET PLAZA.