

## PRUEBA PRACTICA

1.- (1,5 puntos cada respuesta correcta)



A) ¿Qué es el equipo de la figura?

B) ¿Para qué se utiliza?

## PRUEBA PRACTICA

2.- (1,5 puntos cada respuesta correcta)

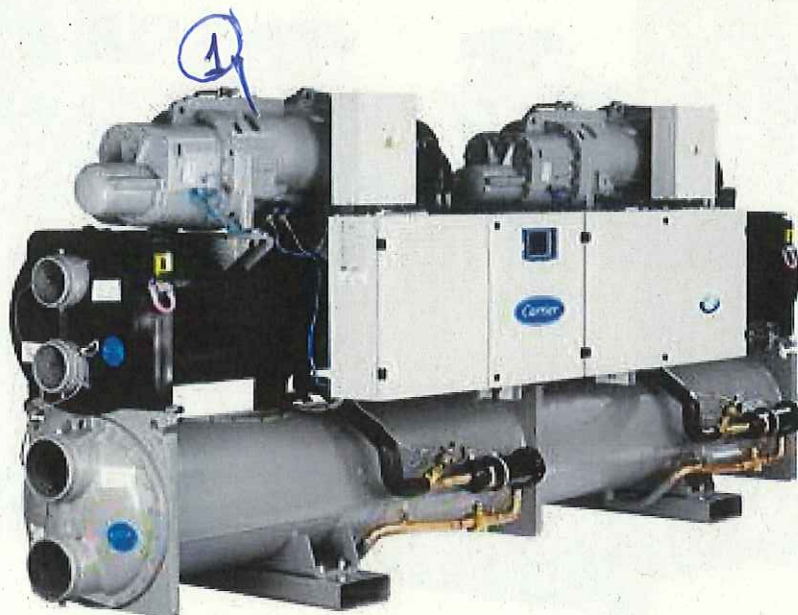


A) ¿Qué es el equipo de la figura?

B) ¿Para qué se utiliza?

## PRUEBA PRACTICA

3.- (1 punto cada respuesta correcta)



A) ¿Qué es el equipo de la figura?

B) ¿De qué tipo?

C) ¿Cómo se llama el componente señalado con 1?



## PRUEBA PRACTICA

4.- (1 punto cada respuesta correcta)



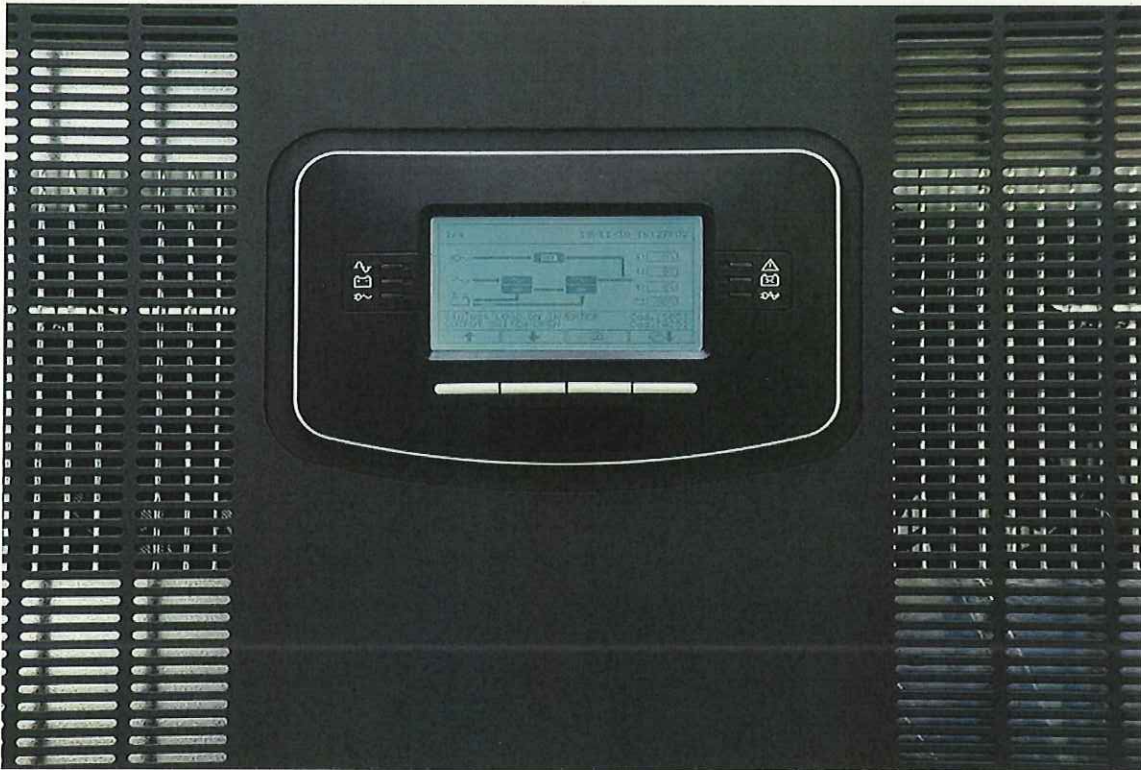
A) ¿Qué es el equipo de la figura?

B) ¿Para qué se utiliza?

C) ¿Qué combustible utiliza?

## PRUEBA PRACTICA

5.- (1,5 puntos cada respuesta correcta)



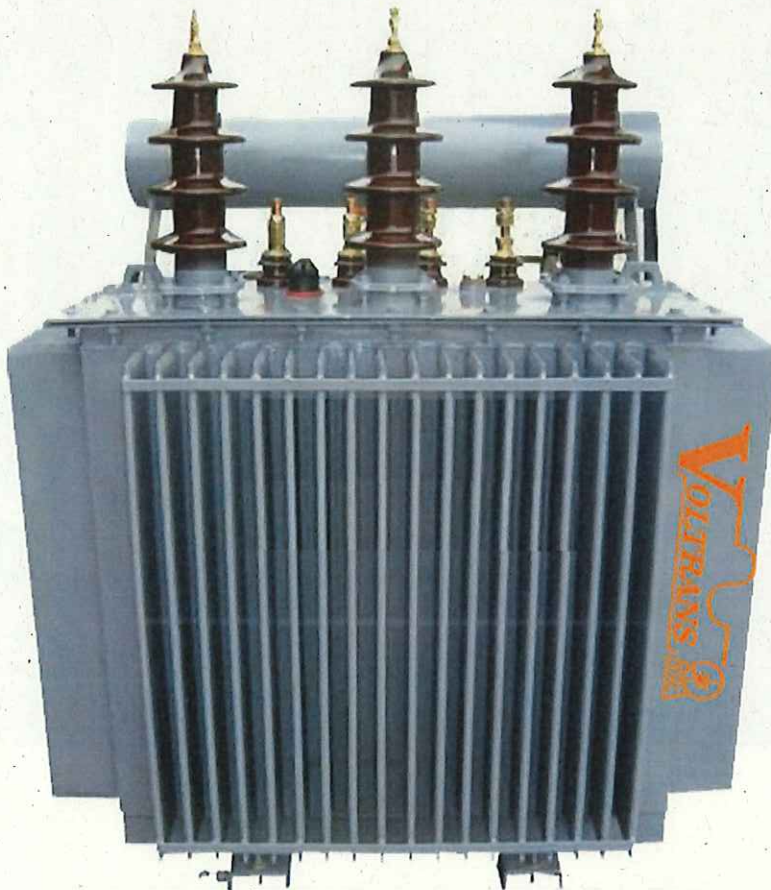
A) ¿Qué es el equipo de la figura?

B) ¿Para qué se utiliza?



## PRUEBA PRACTICA

6.- (1,5 puntos cada respuesta correcta)

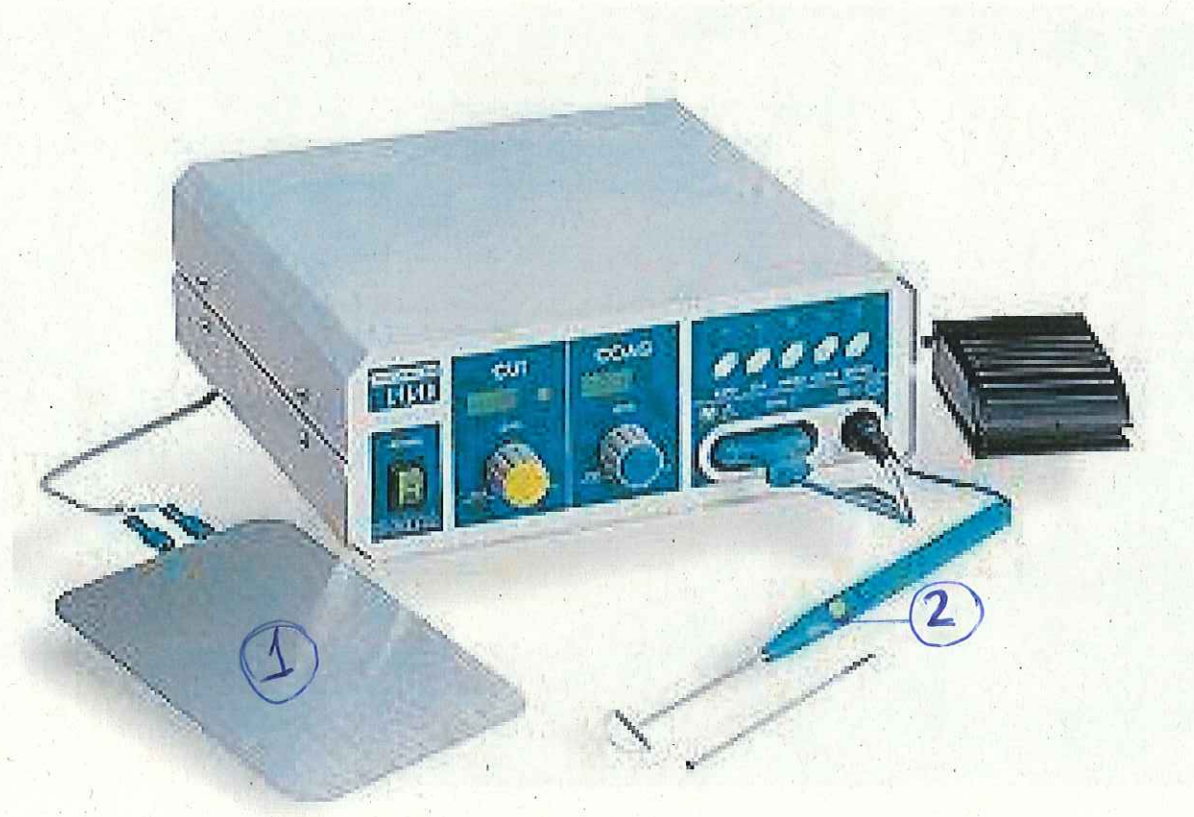


A) ¿Qué es el equipo de la figura?

B) ¿De qué tipo?

## PRUEBA PRACTICA

7.- (1 punto cada respuesta correcta)



- A) ¿Qué es el equipo de la figura?
- B) ¿Cómo se llama el componente señalado con 1?
- C) ¿Cómo se llama el componente señalado con 2?

## PRUEBA PRACTICA

8.- (1 punto cada respuesta correcta)



- A) ¿Qué es el equipo de la figura?
- B) ¿Para qué se utiliza?
- C) ¿Cómo se llama el componente señalado con 1?



PRUEBA PRACTICA

9.- (1 punto cada respuesta correcta)

SoloStocks



A) ¿Qué es el equipo de la figura?

B) ¿Cómo se llama el componente señalado con 1?

C) ¿Cómo se llama el componente señalado con 2?

## PRUEBA PRACTICA

10,- (1 punto cada respuesta correcta).



A) ¿Qué es el equipo de la figura?

B) ¿Para qué se utiliza?

C) ¿Cómo funciona?