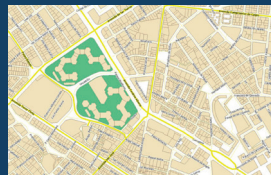
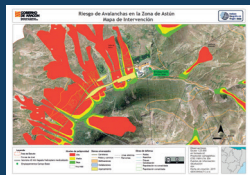


Información geográfica al servicio de la sociedad

El Instituto Geográfico de Aragón (IGEAR) es el organismo responsable de programar, coordinar y elaborar la cartografía en la Comunidad Autónoma de Aragón, ofreciendo apoyo en todo lo relacionado con la información y documentación geográfica sobre ordenación del territorio aragonés.



Callejero de Zaragoza. Año 2019



Mapa de riesgos de avalancha en la zona de Astún. Año 2019

Producimos cartografía básica y temática.
Utilizamos los sistemas de teledetección y los modelos digitales de terreno a partir de imágenes satélite.
Creamos bases de datos.
Publicamos el Plan Cartográfico de Aragón.

Participamos en programas, congresos y convenios nacionales y autonómicos.
Dirigimos y planificamos proyectos internacionales y actividades formativas.

Reunimos documentación geográfica sobre Aragón y la hacemos accesible al público.
Difundimos nuestra actividad por distintos canales.

Gestionamos la Infraestructura de Datos Espaciales de Aragón (IDEARAGON).
Mantenemos y coordinamos la Red de Geodesia Activa de Aragón (ARAGEA).
Diseñamos recursos educativos (IDEDIDÁCTICA) y aplicaciones para dispositivos móviles.

- Para la ciudadanía.
- Para todas las unidades administrativas del Gobierno de Aragón.
- Para el resto de administraciones públicas.



Gobierno de Aragón
Instituto Geográfico de Aragón
Paseo María Agustín nº 36
50071 Zaragoza
Tfno.: 976 71 56 05
Correo electrónico: igear@aragon.es

Horario de atención al público:
lunes a viernes de 9 a 14 h.

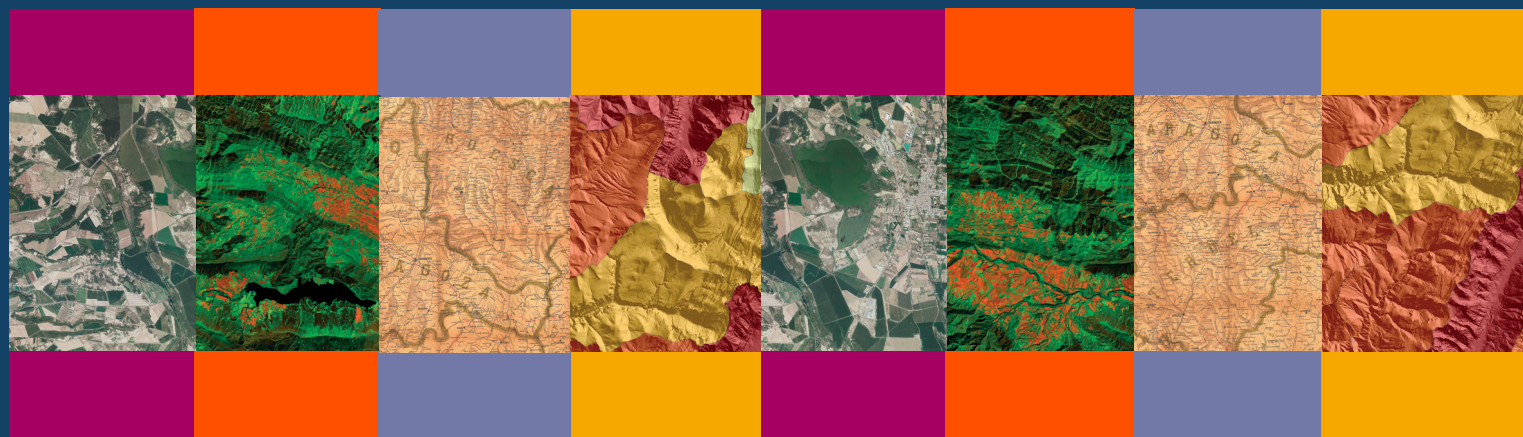


IGEAR



IDEARAGON

Impreso en papel 100% reciclado. 2020

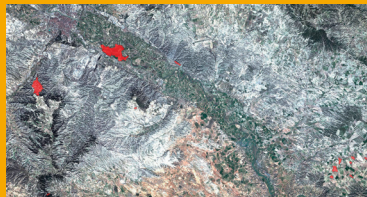


INSTITUTO GEOGRÁFICO DE ARAGÓN

Información geográfica
al servicio de la sociedad

Producción e innovación cartográfica

Se realizan tareas de recopilación, almacenamiento, ordenación, elaboración, análisis y normalización de la información territorial de Aragón. Se producen callejeros al máximo detalle y cartografía homogénea para el planeamiento urbanístico. Se utilizan fotografías aéreas y ortofotografías, que son la base de la información geográfica, e imágenes satélite.

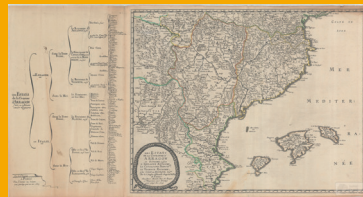


Lugares de interés geológico en el entorno de Zaragoza capital desde el satélite Landsat 8. Año 2015

Se produce cartografía temática sobre el territorio y sus interacciones que se materializa en mapas del paisaje, mapa de riesgos naturales o mapas básicos de Aragón.

Consulta, comunicación y difusión de productos y servicios

Se prestan servicios de información y documentación territorial, a través de los catálogos de la biblioteca, hemeroteca y fondo cartográfico antiguo y por medio de los visores y aplicaciones de IDEARAGON.



Les Etats de la Couronne d'Arragon en Espagne. Nicolás Sanson d'Abbeville, 1653



Formación a estudiantes del Grado de Geografía y O.T. de la Universidad de Zaragoza

Las redes sociales y medios de comunicación, publicaciones, actividades formativas o la organización de exposiciones y concursos son algunos de los canales de divulgación para visibilizar las herramientas puestas al servicio de la sociedad.

Coordinación y colaboración con otras instituciones

Impulsamos el desarrollo de proyectos y convenios con administraciones de ámbito local, autonómico o estatal, así como con otras organizaciones de carácter internacional para fomentar la investigación, la cooperación y la sensibilización en torno a la información geográfica.



Reunión de coordinación del proyecto transfronterizo POCTEFA-ALERT. Año 2020



Sesión ordinaria nº 12 del Consejo de Cartografía de Aragón. Año 2019

Asesoramos a entidades y organismos. Realizamos la redacción, coordinación y supervisión del Plan Cartográfico y de la Norma Cartográfica de Aragón.

Difunde y comparte información en IDEARAGON

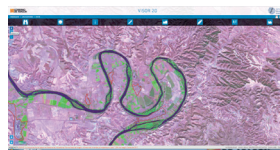
IDEARAGON es la infraestructura de Datos Espaciales de Aragón. A través de esta web se puede buscar una calle, un municipio, coordenadas, etc. Se puede descargar información geográfica en distintos formatos agrupados por colecciones: cartografía básica y temática, fotografías aéreas, mapas de paisaje, cartografía antigua, planos catastrales, etc.



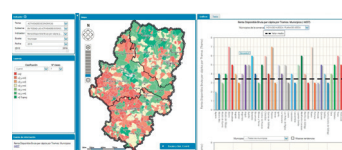
Menú principal de IDEARAGON

En IDEARAGON se pueden consultar aplicaciones

- Visores geográficos: 2D y 3D y cartoteca
- Atlas de Aragón
- Indicadores territoriales
- Toponimia oficial de Aragón
- Red de Geodesia Activa de Aragón (ARAGEA)
- Tabla a mapa
- Donde vivo



Mapa satélite



SITA. Indicador económico a escala municipal. Año 2019

En IDEARAGON se puede aprender jugando



Los Geojuegos de IDE didáctica están adaptados a los distintos niveles educativos, desde los 3 a los 18 años.



Algunos juegos permiten que el profesorado pueda incluir sus propias preguntas y completar el material didáctico.