

**PROYECTO MODIFICADO DE LÍNEA DE M.T.  
PARA EVACUACIÓN DE ENERGÍA DEL  
PFV “ZON”  
EN LOS TT.MM. DE MONZÓN Y CASTEJÓN DEL  
PUENTE (HUESCA)  
*SEPARATA*  
*CONFEDERACIÓN HIDROGRÁFICA DEL EBRO***

**PROMOTOR: METAWAY ENERGÍAS RENOVABLES 1 S.L.**

**AUTOR: JESÚS JAVIER BONET SANZ**

**Ingeniero Técnico Industrial**

**FECHA: Mayo de 2.022**



Avda. María Moliner, 16  
22004 HUESCA  
Tel. 974 226 672  
Fax 974 230 815  
[www.inagrohuesca.com](http://www.inagrohuesca.com)



COLEGIO OFICIAL DE INGENIEROS TÉCNICOS INDUSTRIALES DE ARAGÓN  
VISADO : VIH/221411  
<http://cogitaragon.e-visadon.es/ValidarCSV.aspx?CSV=91Y4FFZNB2OTE0ZL>

29/6  
2022

Habilitación Coleg: 6564 (al servicio de la empresa)  
Profesional BONET SANZ, JESUS JAVIER

PROYECTO MODIFICADO

LÍNEA DE M.T. PARA EVACUACIÓN DE ENERGÍA DEL PFV "ZON"

Separata – Confederación Hidrográfica del Ebro

## ÍNDICE

1	ANTECEDENTES.....	2
2	OBJETO Y ALCANCE .....	2
3	DATOS DEL PROMOTOR.....	4
4	DESCRIPCIÓN DE LA AFECCIÓN.....	5
5	CATEGORÍA DE LA LÍNEA Y ZONA .....	9
6	CARACTERÍSTICAS DEL TRAMO AÉREO.....	10
6.1	DATOS DEL CONDUCTOR .....	10
7	CONCLUSIÓN.....	11
8	PLANOS .....	12



COLEGIO OFICIAL DE PERITOS E INGENIEROS TÉCNICOS  
INDUSTRIALES DE ARAGÓN  
VISADO : VIH221411  
<http://cogitaragon.e-visado.n.ei/ValidarCSV.aspx?CSV=81Y4FFZ820TEOZL>

29/6  
2022

Habilitación Coleg: 6564 (al servicio de la empresa)  
Profesional BONET SANZ, JESUS JAVIER

## 1 ANTECEDENTES

La sociedad METAWAY ENERGÍAS RENOVABLES 1 S.L. es la promotora del Parque Fotovoltaico ZON, en el término municipal de Monzón (Huesca), que cuenta con punto de evacuación en la Red de Distribución en barra de 25 kV de la SET Monzón.

Con fecha 27 de febrero de 2020, se visó el PROYECTO DE LÍNEA DE MEDIA TENSIÓN PARA EVACUACIÓN DE ENERGÍA DEL PARQUE FOTOVOLTAICO "ZON" EN EL T.M. DE MONZÓN (HUESCA), con número de visado VIHU200225, suscrito por D. Jesús Javier Bonet Sanz, colegiado Nº 6.564 del Colegio Oficial de Graduados en Ingeniería de la rama industrial, Ingenieros Técnicos Industriales y Peritos Industriales de Aragón.

Dicho proyecto contaba con un tramo en doble circuito en el que se compartía infraestructura de evacuación con el Parque Fotovoltaico La Serreta, concretamente entre los apoyos número 10 al número 28 (ambos incluidos). Además el trazado de la línea cruza el río Cinca, afectando por tanto al espacio de Red Natura 2000 LIC Ríos Cinca y Alcanadre.

Para minimizar dicha afección, METAWAY ENERGÍAS RENOVABLES 1 S.L. ha llegado a un acuerdo con la sociedad DESARROLLOS EÓLICOS EL SALADAR, S.L., promotora del Parque Eólico Santa Cruz I, para compartir las infraestructuras de evacuación, en concreto el tramo aéreo de la línea de evacuación del PE Santa Cruz I que realiza el cruzamiento sobre el río Cinca. Estas infraestructuras cuentan con Declaración de Impacto Ambiental favorable mediante resolución del INAGA, emitida con fecha 14/05/21 y con número de expediente INAGA 20B/2020/09929.

Además, el promotor ha tomado la decisión de soterrar la mayor parte de la línea con el fin de minimizar los impactos ambientales y visuales y de esta manera favorecer también la tramitación de los permisos de ocupación de las parcelas particulares afectadas por el paso de la misma.

Por último, se modifica el trazado del tramo subterráneo más cercano a la SET Monzón, para evitar incompatibilidad urbanística.

Es de señalar que con esta modificación se seguirá compartiendo evacuación con el Parque Fotovoltaico La Serreta en el mismo tramo en el que lo hacían en el proyecto original, pero ahora compartirán la zanja en la que irán alojadas las dos líneas de evacuación de ambos parques fotovoltaicos.



COLEGIO OFICIAL DE PERITOS E INGENIEROS TÉCNICOS INDUSTRIALES DE ARAGÓN  
 VISADO : VIHU221411  
<http://cogitaragon.e-visado.n/e/ValidarCSV.aspx?CSV=91Y4FZNB2OTE0ZL>

29/6  
2022

Habilitación Coleg: 6564 (al servicio de la empresa)  
 Profesional BONET SANZ, JESUS JAVIER

PROYECTO MODIFICADO

LÍNEA DE M.T. PARA EVACUACIÓN DE ENERGÍA DEL PFV "ZON"

Separata – Confederación Hidrográfica del Ebro

## 2 OBJETO Y ALCANCE

Con la presente separata, se pretende se pretende informar y describir las características básicas de la línea eléctrica en la parte de su trazado que afecta al río Cinca, gestionado por la Confederación Hidrográfica del Ebro (CHE), verificando el cumplimiento de distancias de seguridad establecidas en el vigente Reglamento de Líneas Eléctricas de Alta Tensión.

Todas las obras que aquí se definen, se proyectan adaptándose a los Reglamentos Técnicos vigentes y demás normas reguladoras de este tipo de instalaciones, en particular el Real Decreto 223/2008, de 15 de febrero, por el que se aprueba el Reglamento sobre condiciones técnicas y garantías de seguridad en líneas eléctricas de alta tensión y sus instrucciones técnicas complementarias ITC-LAT 01 a 09, y el Real Decreto 337/2014, de 9 de mayo, por el que se aprueban el Reglamento sobre condiciones técnicas y garantías de seguridad en instalaciones eléctricas de alta tensión y sus Instrucciones Técnicas Complementarias ITC-RAT 01 a 23.



COLEGIO OFICIAL DE PERITOS E INGENIEROS TÉCNICOS INDUSTRIALES DE ARAGÓN  
VISADO : VIHU221411  
<http://cogitaragon.e-visado.nafvalidacsv.aspx?CSV=81Y4FFZNB2OTE0ZL>

29/6  
2022

Habilitación Profesional Coleg. 6564 (al servicio de la empresa)  
BONET SANZ, JESUS JAVIER

PROYECTO MODIFICADO

LÍNEA DE M.T. PARA EVACUACIÓN DE ENERGÍA DEL PFV "ZON"

Separata – Confederación Hidrográfica del Ebro

### 3 DATOS DEL PROMOTOR

Los datos de la empresa promotora de la LÍNEA DE MEDIA TENSIÓN PARA EVACUACIÓN DE ENERGÍA DEL PARQUE FOTOVOLTAICO "ZON", son los siguientes:

- Titular: **METAWAY ENERGÍAS RENOVABLES 1, S.L.**
- CIF: B-99.509.291
- Domicilio a efectos de notificaciones: C/ Argualas nº40, 1ª planta, D, CP 50.012 Zaragoza
- Teléfono: 876 712 891
- Correo electrónico: info@atalaya.eu



COLEGIO OFICIAL DE PERITOS E INGENIEROS TÉCNICOS  
INDUSTRIALES DE ARAGÓN  
VISADO : VIHJ221411  
<http://cogitaragon.e-visadon.evalidarCSV.aspx?CSV=91Y4FFZNB20TEOZL>

29/6  
2022

Habilitación Profesional Coleg: 6564 (al servicio de la empresa)  
BONET SANZ, JESUS JAVIER

## 4 DESCRIPCIÓN DE LA AFECCIÓN

La línea de media tensión en proyecto discurrirá por los términos municipales de Monzón y Castejón del Puente, en la provincia de Huesca, atravesando los siguientes parajes:

PARAJE	TERMINO MUNICIPAL
Monte Gil El Saso Campaña Ternuda Sotos Blas Las poblas Paules	Monzón
Heredades Tarnudas	Castejón del Puente

Los tramos en los que se dividen las líneas de media tensión pueden consultarse en el esquema del apartado 2. El proyecto queda definido por el siguiente listado de coordenadas UTM, en ETRS89 y huso 31:

### TRAMO 1 – SUBTERRÁNEO

COORDENADAS UTM (HUSO 31 - ETRS89)			
Punto de referencia	Denominación	COORDENADAS	
		X	Y
1 (CE)	Centro de entrega	261.959	4.643.083
2	Inicio de canalización compartida con PFV La Serreta	261.967	4.643.075

### TRAMO 2 – SUBTERRÁNEO. CANALIZACIÓN COMPARTIDA CON LMT DE PARQUE FOTOVOLTAICO "LA SERRETA"

COORDENADAS UTM (HUSO 31 - ETRS89)			
Punto de referencia	Denominación	COORDENADAS	
		X	Y
2	Inicio de canalización compartida con PFV La Serreta	261.967	4.643.075
3	Cambio de dirección	262.323	4.643.083
4	Cambio de dirección y cruzamiento con A-1223	263.314	4.643.638
5	Cambio de dirección	263.354	4.645.254
6	Final de canalización compartida con PFV La Serreta	263.429	4.645.279



PROYECTO MODIFICADO  
LÍNEA DE M.T. PARA EVACUACIÓN DE ENERGÍA DEL PFV "ZON"  
Separata – Confederación Hidrográfica del Ebro

**TRAMO 3 – SUBTERRÁNEO**

COORDENADAS UTM (HUSO 31 - ETRS89)			
Punto de referencia	Denominación	COORDENADAS	
		X	Y
6	Final de canalización compartida con PFV La Serreta	263.429	4.645.279
7	Cambio de dirección	263.556	4.646.125
8	Cambio de dirección	264.004	4.646.477
9	Cambio de dirección	264.010	4.646.701
10	Cambio de dirección	264.182	4.646.785
11	Cambio de dirección	264.148	4.646.876
12	Cambio de dirección	264.194	4.646.902
13	Cambio de dirección	264.307	4.646.877
14	Cambio de dirección	264.317	4.646.813
15	Cambio de dirección	264.448	4.646.885
16	Cambio de dirección	264.501	4.646.780
17 (T71-PAS)	Apoyo Nº71 – PAS	265.043	4.646.711

**TRAMO 4 – AÉREO. APOYOS COMPARTIDOS CON LAT 132 kV DE SE SANTA CRUZ A SE MONZÓN**

COORDENADAS UTM (HUSO 31 - ETRS89)			
Nº de Apoyo	Denominación Apoyo	COORDENADAS	
		X	Y
T71 – PAS	CO – PAS 27000 18	265.043	4.646.711
T72	HAR 9000 29	265.408	4.646.597
T73 – PAS	CO – PAS 33000 27	265.672	4.646.498

Es de señalar que los apoyos que se indican en la tabla anterior son objeto de otro proyecto.

**TRAMO 5 – SUBTERRÁNEO**

COORDENADAS UTM (HUSO 31 - ETRS89)			
Punto de referencia	Denominación	COORDENADAS	
		X	Y
18 (T73 – PAS)	Apoyo Nº73 – PAS	265.672	4.646.498
19	Cambio de dirección	265.801	4.646.522
20	Cambio de dirección	265.822	4.646.331
21	Cambio de dirección	265.922	4.646.336
22	Entrada en SET Monzón	265.873	4.646.176

La línea de evacuación del PFV ZON tiene su origen el centro de entrega ubicado en el recinto del citado PFV. Discurrirá por el interior de parcelas catastrales ocupadas



COLEGIO OFICIAL DE PERITOS E INGENIEROS TÉCNICOS INDUSTRIALES DE ARAGÓN  
 VISADO : VIH221411  
<http://cogitaragon.e-visado.net/ValidarCSV.aspx?CSV=91Y4FZNB2OTE0ZL>

29/6 2022

Habilitación Coleg. 6564 (al servicio de la empresa)  
 Profesional BONET SANZ, JESUS JAVIER

PROYECTO MODIFICADO  
 LÍNEA DE M.T. PARA EVACUACIÓN DE ENERGÍA DEL PFV "ZON"  
 Separata – Confederación Hidrográfica del Ebro

por el PFV, canalizado en zanja de simple circuito, hasta un punto en su recorrido en el que pasará a compartir canalización con la línea subterránea MT para evacuación del parque fotovoltaico "La Serreta". Más adelante, las dos líneas MT se separan y la línea MT en proyecto vuelve a discurrir canalizada en zanja de simple circuito.

El tendido subterráneo finalizará en el apoyo T71, de principio de línea y paso aéreo-subterráneo.

Desde el apoyo T71, y a través de 2 alineaciones y 1 apoyo, la línea llegará al apoyo T73, de final de línea y paso aéreo-subterráneo. Este tendido aéreo comparte su trazado y los apoyos de soporte con la LÍNEA AÉREA DE ALTA TENSIÓN 132 kV SE SANTA CRUZ – SE MONZÓN. En el apoyo 73 ambos trazados se separan.

La línea MT en proyecto continuará canalizada enterrada en zanja de simple circuito, en paralelo a caminos existentes, hasta realizar entrada en celda de línea de la subestación Monzón, punto de entrega de la energía.

**TRAMO 1 – SUBTERRÁNEO**

Punto de referencia	Denominación	Longitud de cable (m)	Término Municipal
1	Centro de entrega	-	Monzón
-	Zanja	11	Monzón
2	Inicio de canalización compartida con PFV La Serreta	-	Monzón
<b>TOTAL</b>		<b>11</b>	

**TRAMO 2 – SUBTERRÁNEO. CANALIZACIÓN COMPARTIDA CON LMT DE PARQUE FOTOVOLTAICO "LA SERRETA"**

Punto de referencia	Denominación	Longitud de cable (m)	Término Municipal
2	Inicio de canalización compartida con PFV La Serreta	-	Monzón
-	Zanja	3.318	Monzón
6	Final de canalización compartida con PFV La Serreta	-	Monzón
<b>TOTAL</b>		<b>3.318</b>	

**TRAMO 3 – SUBTERRÁNEO**

Punto de referencia	Denominación	Longitud de cable (m)	Término Municipal
6	Final de canalización compartida con PFV La Serreta	-	Monzón



COLEGIO OFICIAL DE PERITOS E INGENIEROS TÉCNICOS INDUSTRIALES DE ARAGÓN  
 VISADO : VIH/221411  
<http://cogitaragon.e-visado.net/ValidarCSV.aspx?CSV=81Y4FZNB2OTE0ZL>

29/6 2022

Habilitación Coleg. 6564 (al servicio de la empresa)  
 Profesional BONET SANZ, JESUS JAVIER



**PROYECTO MODIFICADO**  
**LÍNEA DE M.T. PARA EVACUACIÓN DE ENERGÍA DEL PFV "ZON"**  
**Separata – Confederación Hidrográfica del Ebro**

-	Zanja	3.321	Monzón y Castejón del Puente
17 (T71-PAS)	Apoyo Nº71 – PAS	-	Castejón del Puente
<b>TOTAL</b>		<b>3.321</b>	

**TRAMO 4 – AÉREO**

Nº Alineación	Apoyos	Longitud de traza (m)	Término Municipal
1	T71 – T72	381,62	Castejón del Puente y Monzón
2	T72 – T73	282,64	Monzón
<b>TOTAL</b>		<b>664,26</b>	

**TRAMO 5 – SUBTERRÁNEO**

Punto de referencia	Denominación	Longitud de cable (m)	Término Municipal
18 (T73-PAS)	Apoyo Nº73 – PAS	-	Monzón
-	Zanja	630	Monzón
22	Entrada en SET MONZÓN	-	Monzón
<b>TOTAL</b>		<b>630</b>	

En el trazado de la línea en proyecto, se realizará afección a los cauces gestionados por la Confederación Hidrográfica del Ebro:

**TRAMO 4 – AÉREO**

Apoyo	AFECCIÓN
71 – 72	Cruzamiento sobre río Cinca CONFEDERACIÓN HIDROGRÁFICA DEL EBRO

En el *Documento 2 "PLANOS"* se pueden observar el conjunto de afecciones descritas en las tablas anteriores.



**COLEGIO OFICIAL DE PERITOS E INGENIEROS TÉCNICOS INDUSTRIALES DE ARAGÓN**  
**VISADO : VIH221411**  
<http://cogitaragon.e-visado.naef.validarcsv.aspx?CSV=91Y4FZNB20TEOZL>

29/6  
2022

Habilitación Coleg. 6564 (al servicio de la empresa)  
 Profesional BONET SANZ, JESUS JAVIER

PROYECTO MODIFICADO

LÍNEA DE M.T. PARA EVACUACIÓN DE ENERGÍA DEL PFV "ZON"

Separata – Confederación Hidrográfica del Ebro

## 5 CATEGORÍA DE LA LÍNEA Y ZONA

Según se indica en el Reglamento sobre condiciones técnicas y garantías de seguridad en instalaciones eléctricas de alta tensión, en su artículo 3. Tensiones nominales. Categorías de las líneas, atendiendo a su tensión nominal:

- Tercera Categoría: Tensión nominal igual o inferior a 30 kV y superior a 1 kV.

Según se indica en el apartado 3.1.3 de la ITC-LAT 07 del Reglamento sobre condiciones técnicas y garantías de seguridad en líneas eléctricas de alta tensión, la línea del proyecto se clasifica atendiendo a su altitud:

- Zona A: situada a una altitud inferior a 500 metros sobre el nivel del mar.

Según se indica en el apartado 2.1 de la ITC-LAT 06 del Reglamento sobre condiciones técnicas y garantías de seguridad en líneas eléctricas de alta tensión, la línea del proyecto se clasifica atendiendo a la duración máxima de un eventual funcionamiento con una fase a tierra, que el sistema de puesta a tierra permita:

- Categoría A: los defectos de tierra se eliminan tan rápidamente como sea posible y en cualquier caso antes de un minuto.



COLEGIO OFICIAL DE PERITOS E INGENIEROS TÉCNICOS  
INDUSTRIALES DE ARAGÓN  
VISADO : VIH/221411  
<http://cogitaragon.e-visado.nifvalidarcsv.aspx?C=SV-91Y4FZNB2OTE0ZL>

29/6  
2022

Habilitación Coleg. 6564 (al servicio de la empresa)  
Profesional BONET SANZ, JESUS JAVIER

## 6 CARACTERÍSTICAS DEL TRAMO AÉREO

El tramo aéreo de la línea en proyecto se tenderá sobre los apoyos de la LÍNEA AÉREA DE ALTA TENSIÓN 132 kV SE SANTA CRUZ – SE MONZÓN, por lo que la infraestructura necesaria no es objeto del presente proyecto.

### 6.1 DATOS DEL CONDUCTOR

El conductor elegido es de tipo Aluminio-Acero, según la norma UNE-50182, tiene las siguientes características:

- Denominación: ..... *LA-380 (337-AL1/44-ST1A)*
- Sección total (mm<sup>2</sup>): ..... 381,5
- Diámetro total (mm): ..... 25,4
- Número de hilos de aluminio: ..... 54
- Número de hilos de acero: ..... 7
- Carga de rotura (kg): ..... 11.135
- Resistencia eléctrica a 20 °C (Ohm/km): ..... 0,0857
- Peso (kg/m): ..... 1,276
- Coeficiente de dilatación (°C): ..... 1,93·E<sup>-5</sup>
- Módulo de elasticidad (kg/mm<sup>2</sup>): ..... 7.000

El tendido se efectuará de acuerdo con las condiciones descritas en el proyecto de LÍNEA AÉREA DE ALTA TENSIÓN 132 kV SE SANTA CRUZ – SE MONZÓN.



COLEGIO OFICIAL DE PERITOS E INGENIEROS TÉCNICOS INDUSTRIALES DE ARAGÓN  
 VISADO : VIHJ221411  
<http://cogitaragon.e-visado.nifvalidarcsv.aspx?CSV=91Y4FZNB2OTE0ZL>

29/6  
2022

Habilitación Coleg. 6564 (al servicio de la empresa)  
 Profesional BONET SANZ, JESUS JAVIER

PROYECTO MODIFICADO

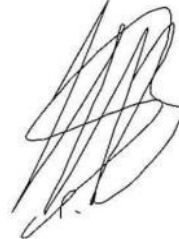
LÍNEA DE M.T. PARA EVACUACIÓN DE ENERGÍA DEL PFV "ZON"

Separata – Confederación Hidrográfica del Ebro

## 7 CONCLUSIÓN

Expuesto el objeto de la presente separata y considerando suficientes los datos en ella reseñados, la sociedad peticionaria espera que las afecciones descritas sean informadas favorablemente por la Confederación Hidrográfica del Ebro y se otorguen las autorizaciones correspondientes para su construcción y puesta en servicio.

**Huesca, mayo de 2022**  
**EL INGENIERO TEC. INDUSTRIAL**  
**al servicio de la empresa**  
**INAGRO CONSULTORES S.L.P.**



**Fdo: Jesús Javier Bonet Sanz**  
**Colegiado nº 6.564**



COLEGIO OFICIAL DE PERITOS E INGENIEROS TÉCNICOS  
INDUSTRIALES DE ARAGÓN  
VISADO : VIH0221411  
<http://cogitaragon.e-visadon.evalidarcsv.aspx?CSV=91Y4FZNB20TEOZL>

29/6  
2022

Habilitación Coleg: 6564 (al servicio de la empresa)  
Profesional BONET SANZ, JESUS JAVIER

PROYECTO MODIFICADO

LÍNEA DE M.T. PARA EVACUACIÓN DE ENERGÍA DEL PFV "ZON"

Separata – Confederación Hidrográfica del Ebro

## 8 PLANOS

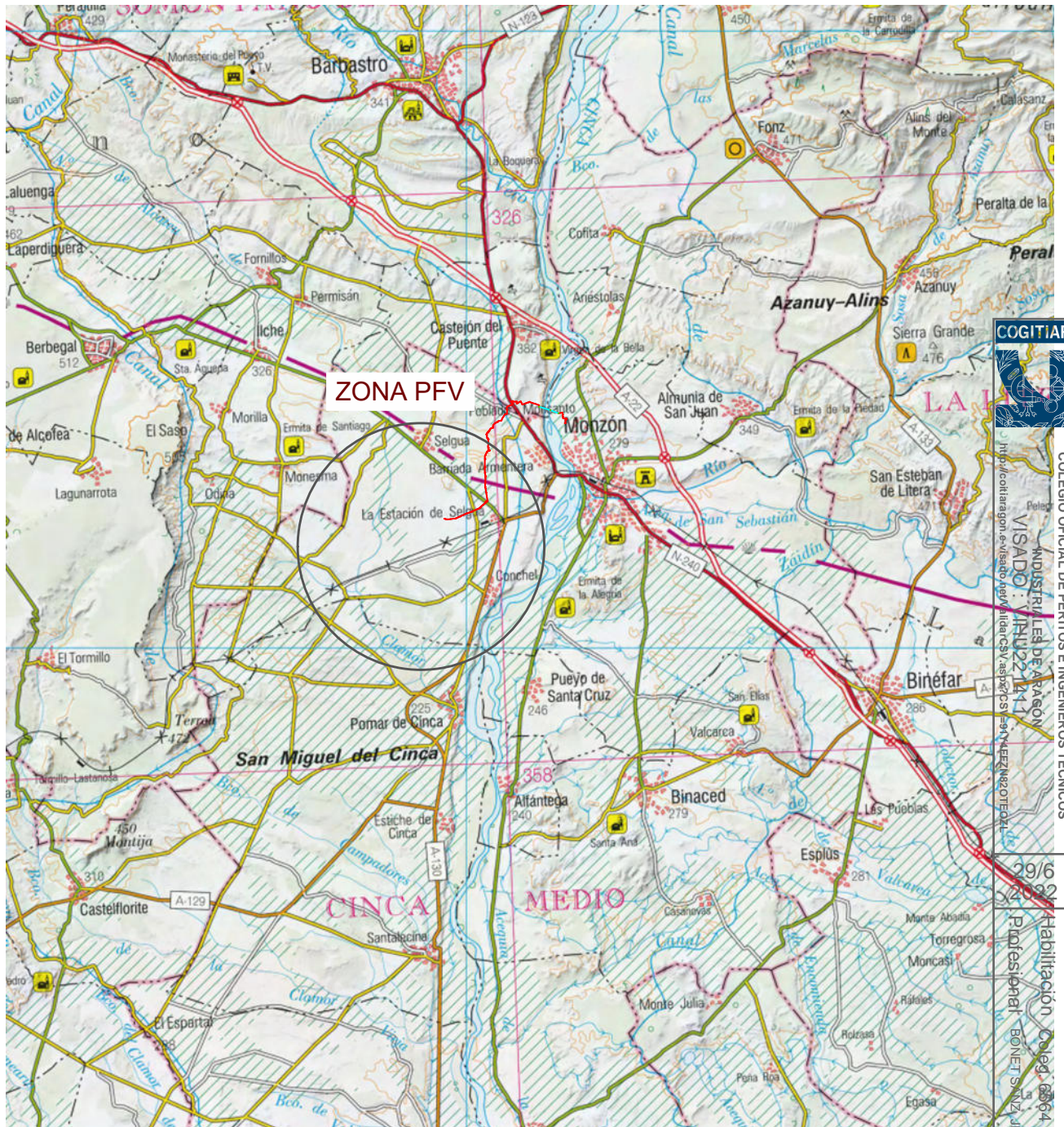
- Situación
- Afección a CHE



COLEGIO OFICIAL DE PERITOS E INGENIEROS TÉCNICOS  
INDUSTRIALES DE ARAGÓN  
VISADO : VIHJ221411  
<http://cogitaragon.e-visadon.evalidarcsv.aspx?CSV=91Y4FFZ820TEOZL>

29/6  
2022

Habilitación Coleg: 6564 (al servicio de la empresa)  
Profesional BONENT SANZ, JESUS JAVIER



COLEGIO OFICIAL DE PERITOS E INGENIEROS TÉCNICOS  
INDUSTRIALES DE ARAGON  
VISADO: JH/22/141

29/6/2022  
Habilitación Coleg. 6564 (al servicio de la empresa)  
Profesional: BONET SANZ, JESUS JAVIER

**PROYECTO MODIFICADO DE LÍNEA DE MEDIA TENSIÓN PARA EVACUACIÓN DE ENERGÍA DEL PARQUE FOTOVOLTAICO "ZON" EN EL T.M. DE MONZÓN (HUESCA)**



Avda. María Moliner, 16  
22004 HUESCA  
Tel. 974 226 672 Fax 974 230 815  
www.inagrohuesca.com

DESIGNACIÓN:  
**1 SITUACIÓN**

PROMOTOR:  
**METAWAY ENERGÍAS RENOVABLES 1 S.L.**

SITUACIÓN:  
**T.M. DE MONZÓN (HUESCA)**

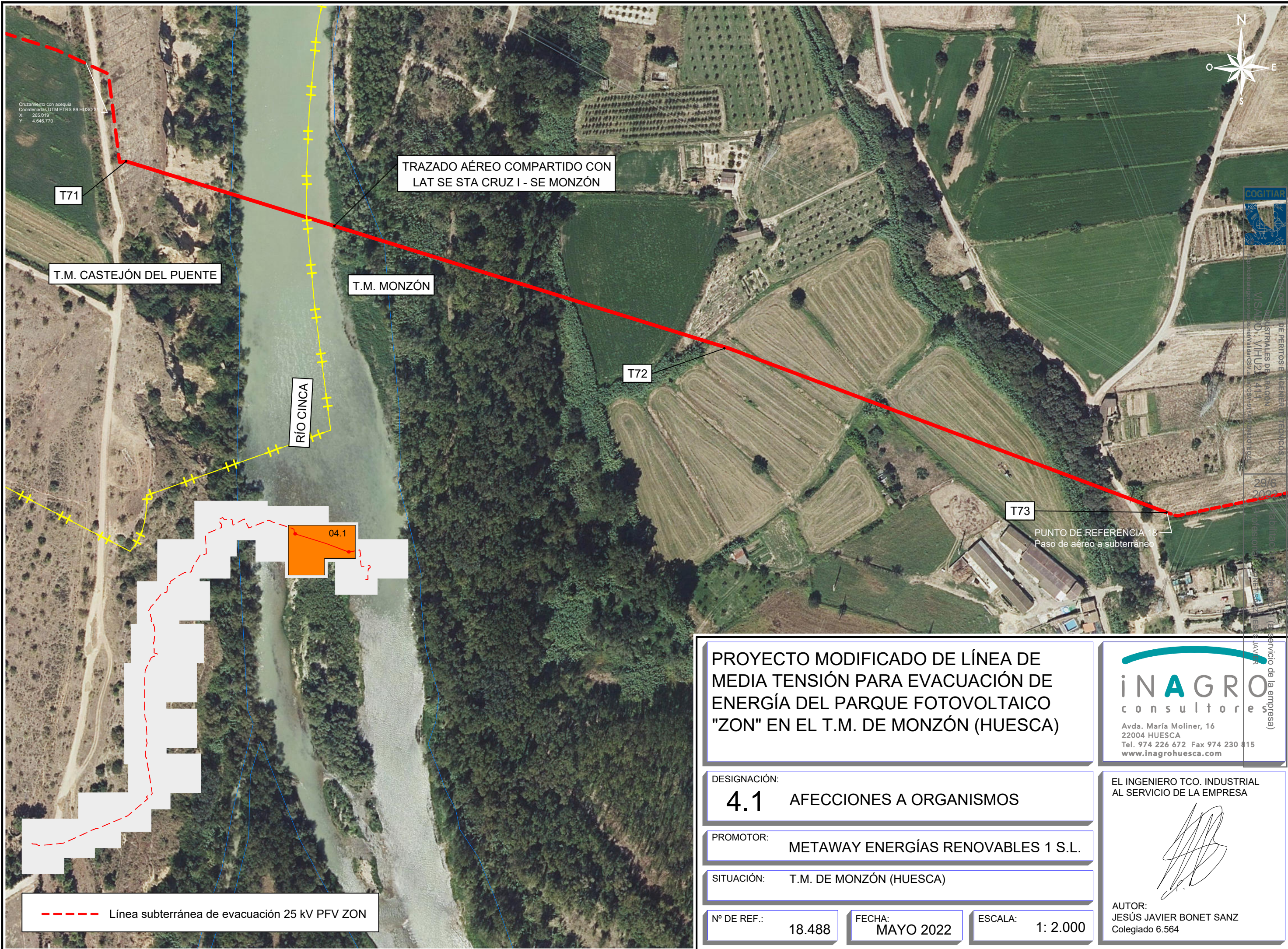
Nº DE REF.:  
**18.488**

FECHA:  
**MAY. 2.022**

ESCALA:  
**1 : 200.000**

**EL INGENIERO TCO. INDUSTRIAL AL SERVICIO DE LA EMPRESA**

**AUTOR:  
JESÚS JAVIER BONET SANZ  
Colegiado 6.564**



Cruce con acequia  
 Coordenadas UTM ETRS 89 HUSO 18  
 X: 265.019  
 Y: 4.646.770

T71

T.M. CASTEJÓN DEL PUENTE

TRAZADO AÉREO COMPARTIDO CON  
 LAT SE STA CRUZ I - SE MONZÓN

T.M. MONZÓN

RÍO CINCA

T72

T73

PUNTO DE REFERENCIA 18  
 Paso de aéreo a subterráneo

04.1

--- Línea subterránea de evacuación 25 kV PFV ZON

**PROYECTO MODIFICADO DE LÍNEA DE MEDIA TENSIÓN PARA EVACUACIÓN DE ENERGÍA DEL PARQUE FOTOVOLTAICO "ZON" EN EL T.M. DE MONZÓN (HUESCA)**

**INAGRO**  
 consultores  
(al servicio de la empresa)  
 Avda. María Moliner, 16  
 22004 HUESCA  
 Tel. 974 226 672 Fax 974 230 615  
 www.inagrohuesca.com

DESIGNACIÓN:  
**4.1 AFECCIONES A ORGANISMOS**

PROMOTOR:  
 METAWAY ENERGÍAS RENOVABLES 1 S.L.

SITUACIÓN: T.M. DE MONZÓN (HUESCA)

Nº DE REF.: 18.488

FECHA: MAYO 2022

ESCALA: 1: 2.000

EL INGENIERO TCO. INDUSTRIAL  
 AL SERVICIO DE LA EMPRESA



AUTOR:  
 JESÚS JAVIER BONET SANZ  
 Colegiado 6.564

COGITAR  
 INGENIERO TÉCNICO  
 INDUSTRIAL DE PERITOS E INGENIERO TÉCNICO  
 INDUSTRIAL DE PERITOS E INGENIERO TÉCNICO  
 INDUSTRIAL DE PERITOS E INGENIERO TÉCNICO  
 INDUSTRIAL DE PERITOS E INGENIERO TÉCNICO  
 VISADO: VIHU2 411  
 29/6  
 2022  
 Profesional JAVIER BONET SANZ