

Censo de población y viviendas, 2011. Aragón.

Territorio: **Comarca de Hoya de Huesca / Plana de Uesca**

Objetivo: Determinar el número de habitantes, viviendas y edificios, así como ciertas características de los mismos.

Variables estudiadas:

Características de las personas: Aspectos demográficos (lugar de residencia, lugar de empadronamiento, edad, sexo, nacionalidad, estado civil...), modalidades lingüísticas, estudios, situación laboral, composición del hogar, formas de convivencia, características de los hogares y de los núcleos familiares, migraciones, fecundidad, actividades no remuneradas y movilidad.

Características de las viviendas: tipo de vivienda, régimen de tenencia, superficie, número de habitaciones, equipamiento y antigüedad.

Características los edificios: tipo de edificio, estado del edificio, año de construcción e instalaciones del edificio.

Nivel de desagregación territorial: Comunidad autónoma, provincias, comarcas y municipios de más de 10.000 habitantes.

Frecuencia: Decenal.

Palabras clave: Dato estadístico, población residente, población empadronada, residentes en colectivos, edad, sexo, nacionalidad, situación de residencia, estado civil, relaciones de parentesco, lugar de nacimiento, variables migratorias, estudios en curso, nivel educativo, relación con la actividad económica, rama de actividad, ocupación, situación profesional, fecundidad a lo largo de la vida, movilidad, instalaciones, régimen de tenencia, superficie útil, número de habitaciones.

Fuente: Explotación del fichero censal de microdatos del Censo de población y viviendas 2011. INE.

Fecha de la última actualización: enero de 2015.

Censo de población y viviendas, 2011. Aragón.

Territorio: **Comarca de Hoya de Huesca / Plana de Uesca**

Página / Contenido:

INTRODUCCIÓN

- 3 Mapa
- 4 Notas metodológicas
- 6 Marco muestral

TABLAS ESTADÍSTICAS

POBLACIÓN

- 7 Población empadronada
- 10 Población residente en establecimientos colectivos
- 13 Población residente en viviendas principales
 - 13 Características demográficas
 - 16 Modalidades lingüísticas
 - 17 Formación
 - 20 Actividad laboral, empleo y actividades no remuneradas
 - 25 Fecundidad
 - 26 Segunda vivienda
 - 28 Formas de convivencia
 - 29 Hogares
 - 32 Núcleos familiares

EDIFICIOS Y VIVIENDAS

- 35 Edificios
- 36 Viviendas

Censo de población y viviendas, 2011. Aragón.

Territorio: **Comarca de Hoya de Huesca / Plana de Uesca**

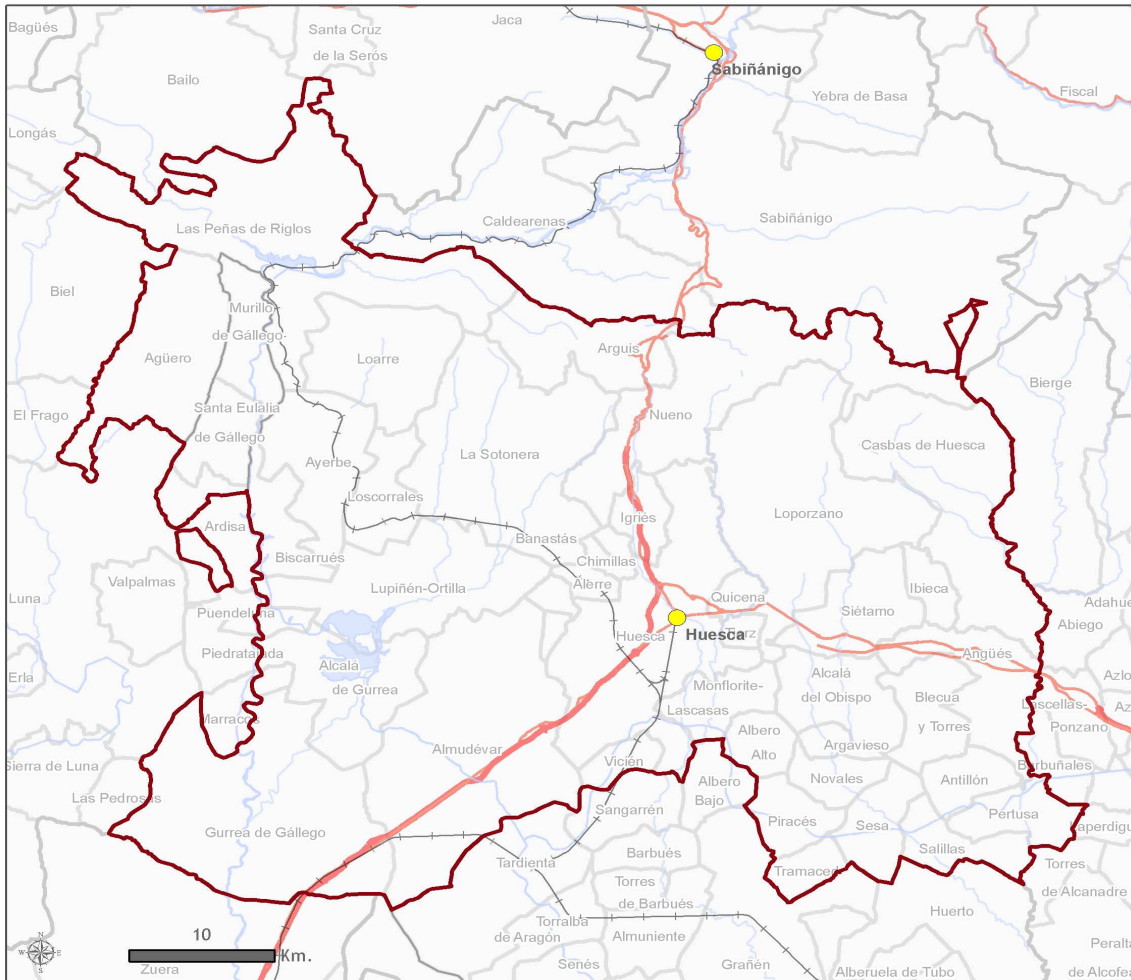


GOBIERNO DE ARAGON
Instituto Aragonés de Estadística

Comarca
Hoya de Huesca / Plana de Uesca



Centro de Información Territorial de Aragón



Leyenda		Observaciones:	
	Límite autonómico		Autopistas y autovías
	Límite provincial		Nacionales
	Límite comarcal		Red de Ferrocarril
	Límite municipal		Ríos
	Capital de comarca		Embalses

Código:	06
Número de municipios:	40
Superficie:	2.525,58 km ²
Capital:	Huesca
Creación:	Ley 27/2002, BOA 02-11-02



Censo de población y viviendas, 2011. Aragón.

Territorio: **Comarca de Hoya de Huesca / Plana de Uesca**

NOTAS METODOLÓGICAS

Los Censos de Población y Viviendas se constituyen como pieza fundamental para el conocimiento de la realidad sociodemográfica de todo país y región. Es una operación estadística de gran envergadura que realiza el Instituto Nacional de Estadística de forma periódica cada diez años y cuyo objetivo principal es determinar el número de habitantes, viviendas y edificios, así como ciertas características de los mismos. Gracias a los Censos se obtiene una información estadística de indudable valor para la elaboración y evaluación de las políticas demográficas, sanitarias, educativas, asistenciales, etc.

El Censo de Población y Viviendas se diferencia de los anteriores en que se ha realizado una gran encuesta por muestreo en lugar de un censo al uso. El ámbito geográfico en Aragón comprende las unidades estadísticas que están ubicadas en las tres provincias.

La distribución de la muestra de personas y viviendas depende del tamaño del municipio, fijando unos criterios de precisión para las estimaciones, de forma que las fracciones de muestreo varían desde las aplicadas a los municipios de menor tamaño que son investigados exhaustivamente hasta las de los municipios de mayor tamaño a los que corresponden las menores fracciones de muestreo.

La muestra se selecciona en cada municipio, dentro de cada grupo de viviendas, con igual probabilidad. La muestra correspondiente a los inmuebles del fichero precensal, se selecciona mediante muestreo sistemático con arranque aleatorio. La muestra correspondiente al conjunto de inmuebles que son alta en el recorrido exhaustivo se selecciona utilizando el procedimiento de Bernouilli que asigna igual probabilidad a las unidades de muestreo.

Por las características del Censo, se obtiene una menor respuesta relativa de los colectivos más difíciles de encontrar en un domicilio estable. Así, por ejemplo, la muestra de personas de edad avanzada está sobrerrepresentada en la muestra; las personas de nacionalidad española también responden en mayor proporción que los extranjeros, etc. La aplicación de técnicas de calibrado ha solucionado, en buena parte, este problema, aunque hay que tomar con relativa prudencia algunos cruces de variables dado que se ven muy afectados por el tamaño muestral.

El hecho de que los datos censales se obtengan mediante la explotación de una muestra de viviendas, supone que éstos vienen afectados de un error de muestreo, que va a depender no solo del tamaño de la muestra sino también de la característica que se va a estimar.

Para más información:

> [Instituto Aragonés de Estadística / Demografía y Población / Cifras de población y Censos demográficos / Censos de población](#)

> [INE / INEbase / Demografía y población / Cifras de población y censos demográficos / Censos de Población y Viviendas 2011](#)

Censo de población y viviendas, 2011. Aragón.

Territorio: **Comarca de Hoya de Huesca / Plana de Uesca**

Marco de referencia

La fecha de referencia de este Censo es el 1 de noviembre de 2011.

El Censo de Población y Viviendas 2011 es planteado por el INE como una operación que combina:

- Un fichero precensal realizado a partir de un aprovechamiento máximo de los registros administrativos disponibles, tomando al Padrón como elemento básico de su estructura.
- Un trabajo de campo que incluye dos grandes operaciones:
 - Un Censo de Edificios exhaustivo que permita la georreferenciación de todos los edificios.
 - Una gran encuesta por muestreo, dirigida a un porcentaje relativamente alto de la población para conocer las características de las personas y las viviendas.

El fichero precensal

Se obtiene a partir del Padrón y de la información estadística y de fuentes administrativas (Movimiento Natural de la Población, Seguridad Social, Agencia Tributaria); permitirá disponer de información suficiente para realizar el recuento de la población y el análisis de su estructura.

La encuesta de población

Tiene un doble objetivo. En primer lugar proporcionará las características censales de la población para aquellas variables para las que no se disponga de información suficiente en el fichero precensal. En segundo lugar sus datos permitirán cerrar el recuento de la población.

El censo de edificios

Tiene también varios objetivos: El primero de ellos es asegurar la exhaustividad de la relación de edificios derivados del fichero precensal. Para ello se ha realizado un recorrido completo allí donde ha sido necesario. En dicho recorrido se han recogido las variables de los edificios cuando no se disponía de información previa sobre ellos, se han enumerado todas las viviendas y locales y se ha completado la georreferenciación de los edificios.

Difusión

Tablas predefinidas

El Instituto Aragonés de Estadística difunde una colección de fichas para los distintos territorios (comunidad autónoma, provincias, comarcas y municipios de 10.000 y más habitantes). Cada ficha contiene tablas estadísticas con información sobre las características de sus habitantes, las viviendas y edificios.

Sistemas avanzados de consulta

Si no encuentra la información que necesita en las tablas predefinidas, el usuario podrá realizar su consulta mediante:

iaest.sociodemografia@aragon.es

Censo de población y viviendas, 2011. Aragón.

Territorio: **Comarca de Hoya de Huesca / Plana de Uesca**

Marco muestral

La operación del Censo de Población y viviendas, 2011. Aragón, se ha realizado a partir de la explotación del fichero de microdatos facilitado al Instituto Aragonés de Estadística (IAEST) por el Instituto Nacional de Estadística (INE), según el Convenio de Colaboración existente entre el INE y el Gobierno de Aragón a través del IAEST.

En la tabla del marco muestral, se indica la distribución de la población en el fichero de microdatos de los residentes en viviendas principales y colectivas, según el grupo de edad, y que han sido entrevistados o han cumplimentado el cuestionario por las distintas vías que el INE dispuso.

Distribución de la muestra y de la población por grandes grupos de edad en la comarca de Hoya de Huesca / Plana de Uesca.

Unidad: número de personas.

	Tamaño de la muestra		Población censal	
	Residentes en colectivos	Residentes en viviendas principales	Residentes en colectivos	Residentes en viviendas principales
Total	561	9.855	1.696	66.852
Menor de 16 años	6	1.368	7	10.341
De 16 a 25 años	14	850	63	6.574
De 26 a 45 años	63	2.456	225	19.981
De 46 a 64 años	64	2.861	207	17.302
De 65 a 84 años	212	1.933	606	10.335
85 y más años	202	387	588	2.319

Debido a la metodología empleada para el cálculo de las cifras de población censal, los resultados incluyen cifras con decimales que en las tablas publicadas no se muestran; por este motivo se pueden encontrar discrepancias entre las diferentes desagregaciones que se ofrecen (territorial, por edad, etc.) y su correspondiente total.

Las personas residentes en colectivos respondieron a un cuestionario más abreviado. La población residente empadronada en un municipio se ha calculado a partir de la población residente en dicho municipio en viviendas principales más los que residen y están empadronados en los centros colectivos.

Censo de población y viviendas, 2011. Aragón.

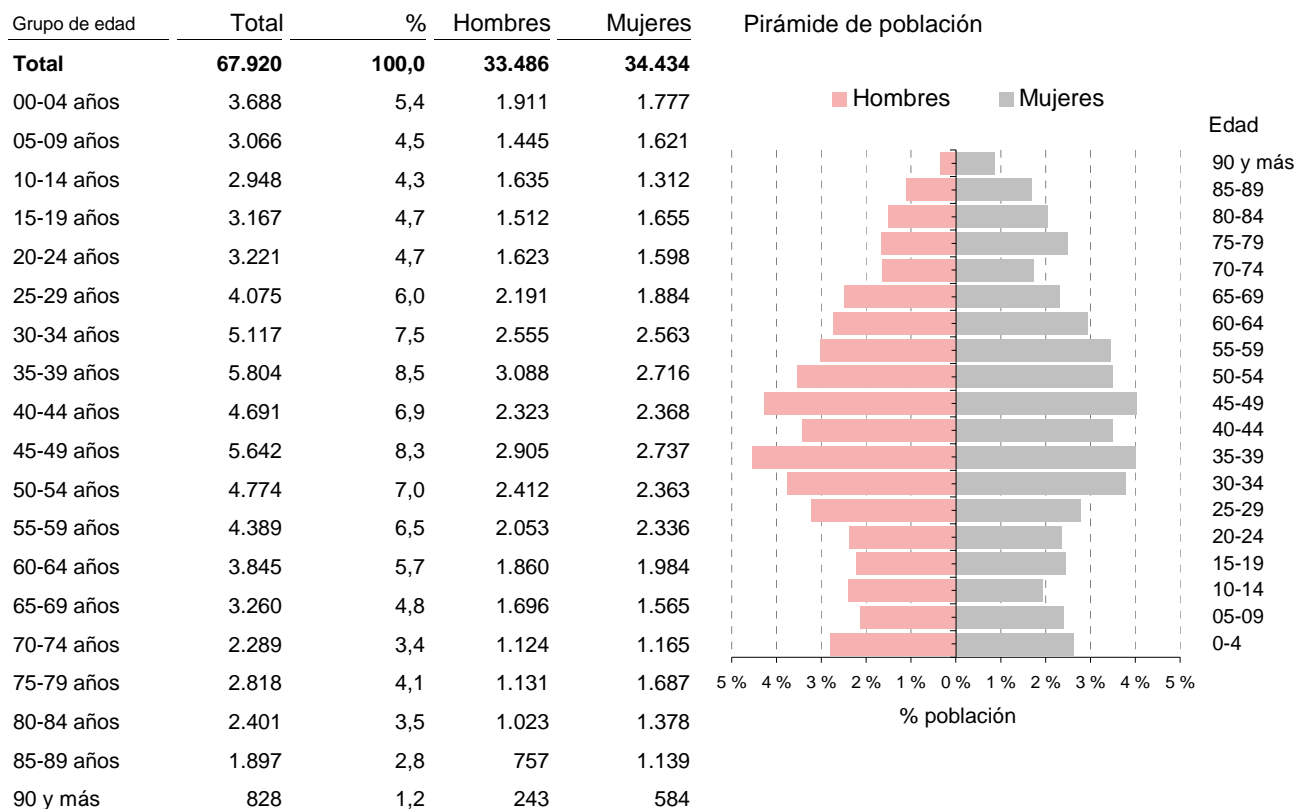
Territorio: **Comarca de Hoya de Huesca / Plana de Uesca**

Población empadronada

Incluye la población empadronada en viviendas principales y los empadronados en viviendas colectivas.

Población total empadronada por grupos quinquenales de edad y sexo.

Unidad: número y porcentaje de personas.



Población total empadronada por grandes grupos de edad, sexo y nacionalidad.

Unidad: número y porcentaje de personas.

	Ambos sexos				Hombres		Mujeres	
	Total	Espanoles	Extranjeros	% extranjeros s/pobl.total	Espanoles	Extranjeros	Espanolas	Extranjeras
Total	67.920	61.581	6.339	9,3	30.092	3.394	31.490	2.945
Menor de 16	10.344	9.248	1.096	10,6	4.766	541	4.481	555
16 a 25 años	6.596	5.652	943	14,3	2.848	424	2.804	519
26 a 45 años	20.082	16.940	3.142	15,6	8.594	1.781	8.347	1.361
46 a 64 años	17.406	16.334	1.072	6,2	7.926	632	8.408	440
65 a 84 años	10.769	10.694	75	0,7	4.968	6	5.726	69
85 y más	2.724	2.713	11	0,4	990	11	1.724	0

Censo de población y viviendas, 2011. Aragón.

Territorio: **Comarca de Hoya de Huesca / Plana de Uesca**

Población total empadronada de 16 y más años por estado civil y sexo.

Unidad: número y porcentaje de personas.

	Ambos sexos		Hombres		Mujeres	
	Nº	%	Nº	%	Nº	%
Total	57.576	100,0	28.178	100,0	29.398	100,0
Solteros	18.324	31,8	10.221	36,3	8.102	27,6
Casados	31.749	55,1	16.101	57,1	15.647	53,2
Viudos	4.744	8,2	807	2,9	3.937	13,4
Separados	867	1,5	406	1,4	461	1,6
Divorciados	1.894	3,3	643	2,3	1.251	4,3

Población total empadronada por tipo de vivienda en la que están empadronados y sexo.

Unidad: número y porcentaje de personas.

	Ambos sexos		Hombres		Mujeres	
	Nº	%	Nº	%	Nº	%
Total	67.920	100,0	33.486	100,0	34.434	100,0
Viviendas principales	66.852	98,4	33.020	98,6	33.832	98,3
Convencionales	66.841	98,4	33.013	98,6	33.828	98,2
Alojamientos	10	0,0	6	0,0	4	0,0
Viviendas colectivas	1.069	1,6	466	1,4	602	1,7
Hotel, pensión, albergue	19	0,0	11	0,0	8	0,0
Residencia de trabajadores	0	0,0	0	0,0	0	0,0
Hospital de larga estancia	42	0,1	30	0,1	12	0,0
Asilo o residencia de ancianos	759	1,1	305	0,9	454	1,3
Instituciones para personas con discapacidad	41	0,1	0	0,0	41	0,1
Otra institución de asistencia social a la infancia juventud	0	0,0	0	0,0	0	0,0
Institución religiosa	61	0,1	0	0,0	61	0,2
Instituciones militares	66	0,1	61	0,2	5	0,0
Otro tipo	80	0,1	59	0,2	21	0,1

La población se clasifica por el lugar en que están empadronados, sin tener en cuenta su vivienda de residencia habitual (principal o colectiva).

Censo de población y viviendas, 2011. Aragón.

Territorio: **Comarca de Hoya de Huesca / Plana de Uesca**

Población total empadronada de 25 y más años por nivel máximo de estudios alcanzado y sexo.

Unidad: número y porcentaje de personas.

	Ambos sexos		Hombres		Mujeres	
	Nº	%	Nº	%	Nº	%
Total	51.830	100	25.360	100	26.470	100
Analfabetos	498	1,0	272	1,1	226	0,9
Sin estudios	12.372	23,9	5.764	22,7	6.608	25,0
ESO, EGB, Bachillerato Ele.	14.041	27,1	7.496	29,6	6.545	24,7
Bachillerato Superior	6.221	12,0	3.166	12,5	3.055	11,5
FP Grado Medio	3.134	6,0	1.525	6,0	1.608	6,1
FP Grado Superior	3.067	5,9	1.923	7,6	1.144	4,3
Diplomatura	5.877	11,3	1.984	7,8	3.893	14,7
Licenciatura y Grado	5.661	10,9	2.719	10,7	2.942	11,1
Doctorado y Máster	959	1,8	510	2,0	448	1,7

Clasificación del nivel de estudios se consideran:

Analfabetos: Personas que no saben leer o escribir en ningún idioma.

Sin estudios: Personas que saben leer y escribir pero fueron menos de 5 años a la escuela.

Población total empadronada de 16 y más años por relación con la actividad y sexo.

Unidad: número y porcentaje de personas.

	Ambos sexos		Hombres		Mujeres	
	Nº	%	Nº	%	Nº	%
Total	57.576	100	28.178	100	29.398	100
Activos	35.570	61,8	18.539	65,8	17.030	57,9
Ocupado	27.720	48,1	14.443	51,3	13.276	45,2
Parado que ha trabajado antes	6.931	12,0	3.730	13,2	3.200	10,9
Parado buscando su primer empleo	919	1,6	366	1,3	553	1,9
Inactivos	22.007	38,2	9.639	34,2	12.368	42,1
Persona con invalidez laboral permanente	845	1,5	477	1,7	369	1,3
Jubilado, prejubilado, pensionista o rentista	14.601	25,4	7.122	25,3	7.478	25,4
Estudiante y otra situación	6.561	11,4	2.040	7,2	4.521	15,4

Censo de población y viviendas, 2011. Aragón.

Territorio: **Comarca de Hoya de Huesca / Plana de Uesca**

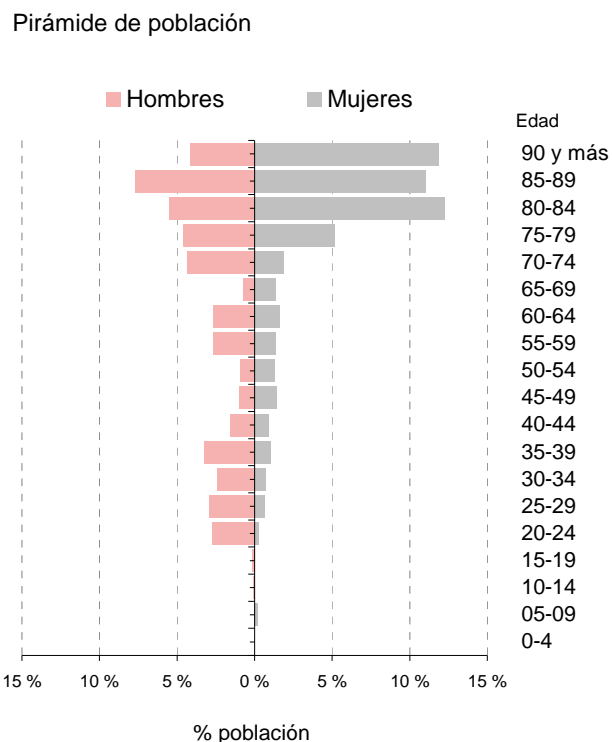
Población residente en establecimientos colectivos

Incluye la población residente en colectivos, independientemente de su lugar de empadronamiento.

Población residente en colectivos por grupos quinquenales de edad y sexo.

Unidad: número y porcentaje de personas.

Grupo de edad	Total	%	Hombres	Mujeres
Total	1.696	100,0	801	895
00-04 años	0	0,0	0	0
05-09 años	3	0,2	0	3
10-14 años	1	0,1	1	0
15-19 años	2	0,1	2	0
20-24 años	51	3,0	47	4
25-29 años	60	3,5	49	10
30-34 años	53	3,1	41	12
35-39 años	72	4,3	55	17
40-44 años	42	2,5	27	15
45-49 años	40	2,4	17	23
50-54 años	37	2,2	15	22
55-59 años	67	4,0	45	22
60-64 años	73	4,3	46	28
65-69 años	35	2,1	12	23
70-74 años	104	6,2	73	31
75-79 años	166	9,8	78	88
80-84 años	301	17,7	93	208
85-89 años	317	18,7	130	187
90 y más	271	16,0	70	201



Población residente en colectivos por grandes grupos de edad, sexo y nacionalidad.

Unidad: número y porcentaje de personas.

	Ambos sexos		% extranjeros		Hombres		Mujeres	
	Total	Españoles	Extranjeros	s/pobl.total	Españoles	Extranjeros	Españolas	Extranjeras
Total	1.696	1.629	67	3,9	743	58	886	9
Menor de 16	7	7	0	0,0	3	0	3	0
16 a 25 años	63	54	9	14,5	50	8	5	1
26 a 45 años	225	182	42	18,9	129	34	53	8
46 a 64 años	207	202	5	2,5	114	5	87	0
65 a 84 años	606	606	0	0,0	256	0	349	0
85 y más	588	578	10	1,7	190	10	388	0

Censo de población y viviendas, 2011. Aragón.

Territorio: **Comarca de Hoya de Huesca / Plana de Uesca**

Población residente en colectivos de 16 y más años por estado civil y sexo.

Unidad: número y porcentaje de personas.

	Ambos sexos		Hombres		Mujeres	
	Nº	%	Nº	%	Nº	%
Total	1.689	100,0	797	100,0	892	100,0
Solteros	847	50,1	497	62,3	350	39,2
Casados	203	12,0	115	14,5	88	9,9
Viudos	561	33,2	133	16,7	428	48,0
Separados	41	2,4	24	3,0	17	1,9
Divorciados	37	2,2	28	3,5	8	0,9

Población residente en colectivos por situación de empadronamiento y sexo.

Unidad: número y porcentaje de personas.

	Ambos sexos		Hombres		Mujeres	
	Nº	%	Nº	%	Nº	%
Residentes en colectivos*	1.696	100,0	801	100,0	895	100,0
Empadronados en el colectivo	1.069	63,0	466	58,3	602	67,3
Empadronados en viviendas principales	627	37,0	334	41,7	293	32,7

* Se tienen en cuenta las personas que residen en viviendas colectivas estando empadronadas en ella o en una vivienda principal.

Censo de población y viviendas, 2011. Aragón.

Territorio: **Comarca de Hoya de Huesca / Plana de Uesca**

Población residente en colectivos de 25 y más años por nivel máximo de estudios alcanzado y sexo.

Unidad: número y porcentaje de personas.

	Ambos sexos		Hombres		Mujeres	
	Nº	%	Nº	%	Nº	%
Total	1.638	100,0	750	100,0	888	100,0
Analfabetos o sin estudios	627	38,3	256	34,2	371	41,8
Primer grado	503	30,7	211	28,2	292	32,9
Segundo grado	424	25,9	246	32,8	178	20,0
Tercer grado	84	5,1	36	4,8	47	5,3

Población residente en colectivos de 16 y más años por relación con la actividad y sexo.

Unidad: número y porcentaje de personas.

	Ambos sexos		Hombres		Mujeres	
	Nº	%	Nº	%	Nº	%
Total	1.689	100,0	797	100,0	892	100,0
Ocupados	124	7,3	98	12,2	26	3,0
Parados	60	3,5	58	7,3	1	0,2
Persona con invalidez laboral permanente	84	5,0	71	9,0	13	1,5
Jubilado, prejubilado, pensionista o rentista	1.383	81,9	566	71,0	817	91,6
Otra situación	38	2,2	4	0,5	34	3,8

Clasificación del nivel de estudios (grados), con los siguientes valores:

Analfabetos o sin estudios: se considera que una persona es analfabeta cuando no sabe leer o escribir en ningún idioma y sin estudios: personas que saben leer y escribir pero fueron menos de 5 años a la escuela.

Primer grado: personas que fueron a la escuela 5 años o más sin completar EGB, ESO o Bachiller Elemental.

Segundo grado: ESO, EGB, Bachiller Elemental, o tiene el Certificado de Escolaridad o de Estudios Primarios. Bachiller (LOE, LOGSE), BUP, Bachiller superior, COU, PREU, FP grado medio, FP I, Oficialía industrial o equivalente, Grado Medio de Música Danza, Certificados de Escuelas Oficiales de Idiomas, FP grado superior, FP II, Maestría industrial o equivalente.

Tercer grado: Diplomatura, Arquitectura o Ingeniería Técnica, Grado Universitario, Licenciatura, Arquitectura, Ingeniería, Máster oficial universitario, Especialidades médicas, Doctorado.

Censo de población y viviendas, 2011. Aragón.

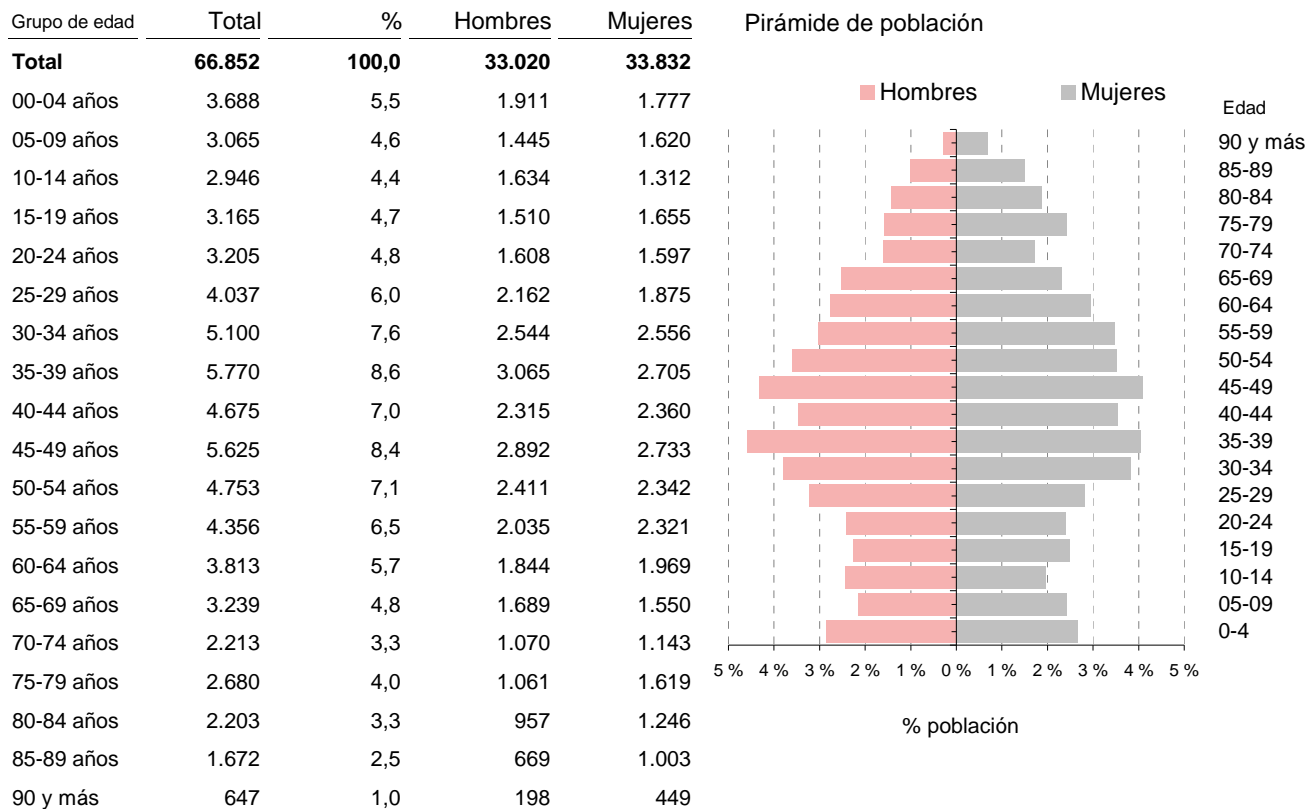
Territorio: **Comarca de Hoya de Huesca / Plana de Uesca**

Población residente en viviendas principales · DATOS DEMOGRÁFICOS

Incluye a las personas que residen y/o están empadronadas en viviendas principales.

Población residente en viviendas principales por grupos quinquenales de edad y sexo.

Unidad: número y porcentaje de personas.



Población residente en viviendas principales por grandes grupos de edad, sexo y nacionalidad.

Unidad: número y porcentaje de personas.

	Ambos sexos			Hombres		Mujeres	
	Total	Españoles	Extranjeros	Españoles	Extranjeros	Españolas	Extranjeras
Total	66.852	60.549	6.303	29.652	3.368	30.897	2.935
Menor de 16	10.340	9.244	1.096	4.764	541	4.480	555
16 a 25 años	6.574	5.637	937	2.833	419	2.804	518
26 a 45 años	19.980	16.854	3.126	8.535	1.774	8.319	1.352
46 a 64 años	17.302	16.235	1.067	7.881	627	8.354	440
65 a 84 años	10.336	10.261	75	4.773	6	5.488	69
85 y más	2.319	2.318	1	866	1	1.452	0

Censo de población y viviendas, 2011. Aragón.

Territorio: **Comarca de Hoya de Huesca / Plana de Uesca**

Población residente en viviendas principales por relación entre el lugar de nacimiento, lugar de residencia y sexo.

Unidad: número y porcentaje de personas.

	Ambos sexos		Hombres		Mujeres	
	Nº	%	Nº	%	Nº	%
Total	66.852	100,0	33.020	100,0	33.832	100,0
Nació en:						
El mismo municipio en que reside	30.648	45,8	16.080	48,7	14.568	43,1
Otro municipio de la misma comarca	10.335	15,5	4.837	14,6	5.498	16,3
Otro municipio de Aragón fuera de la comarca	14.632	21,9	6.459	19,6	8.173	24,2
El resto de España	6.917	10,3	3.438	10,4	3.479	10,3
El extranjero	4.319	6,5	2.205	6,7	2.114	6,2

Población extranjera residente en viviendas principales por nacionalidad y sexo.

Unidad: número y porcentaje de personas.

	Ambos sexos		Hombres		Mujeres	
	Nº	%	Nº	%	Nº	%
Total	6.303	100,0	3.368	100,0	2.935	100,0
Europa	2.425	38,5	1.408	41,8	1.017	34,7
Unión Europea UE27	1.799	28,5	889	26,4	910	31,0
Resto de Europa	626	9,9	519	15,4	107	3,6
África	1.907	30,3	850	25,2	1.057	36,0
Magreb	92	1,5	46	1,4	46	1,6
Resto de África	1.815	28,8	804	23,9	1.011	34,4
América	1.685	26,7	966	28,7	719	24,5
América del Norte	380	6,0	204	6,1	176	6,0
Resto de América	1.305	20,7	762	22,6	543	18,5
Asia	286	4,5	143	4,2	143	4,9
Oceanía	0	0,0	0	0,0	0	0,0
Apátridas y no consta	0	0,0	0	0,0	0	0,0

Censo de población y viviendas, 2011. Aragón.

Territorio: **Comarca de Hoya de Huesca / Plana de Uesca**

Población residente en viviendas principales de 16 y más años por estado civil y sexo.

Unidad: número y porcentaje de personas.

	Ambos sexos		Hombres		Mujeres	
	Nº	%	Nº	%	Nº	%
Total	56.511	100,0	27.714	100,0	28.797	100,0
Solteros	17.789	31,5	9.932	35,8	7.857	27,3
Casados	31.649	56,0	16.047	57,9	15.602	54,2
Viudos	4.358	7,7	715	2,6	3.643	12,7
Separados	843	1,5	398	1,4	445	1,5
Divorciados	1.872	3,3	622	2,2	1.250	4,3

Población residente en viviendas principales por lugar de residencia en 2001 y sexo.

Unidad: número y porcentaje de personas.

	Ambos sexos		Hombres		Mujeres	
	Nº	%	Nº	%	Nº	%
Total	66.852	100,0	33.020	100,0	33.832	100,0
No había nacido	6.753	10,1	3.356	10,2	3.397	10,0
El mismo municipio en que reside	47.232	70,7	23.256	70,4	23.976	70,9
Otro municipio de la misma comarca	3.172	4,7	1.614	4,9	1.558	4,6
Otro municipio de Aragón fuera de la comarca	3.482	5,2	1.690	5,1	1.792	5,3
Resto de España	2.498	3,7	1.300	3,9	1.198	3,5
En el extranjero	3.713	5,6	1.803	5,5	1.910	5,6

Población residente en viviendas principales por lugar de residencia hace 1 año y sexo.

Unidad: número y porcentaje de personas.

	Ambos sexos		Hombres		Mujeres	
	Nº	%	Nº	%	Nº	%
Total	66.852	100,0	33.020	100,0	33.832	100,0
No había nacido	725	1,1	349	1,1	376	1,1
El mismo municipio en que reside	65.116	97,4	32.245	97,7	32.871	97,2
Otro municipio de la misma comarca	362	0,5	170	0,5	192	0,6
Otro municipio de Aragón fuera de la comarca	366	0,5	141	0,4	225	0,7
Resto de España	103	0,2	53	0,2	50	0,1
En el extranjero	179	0,3	61	0,2	118	0,3

* El periodo al que hace referencia es desde Noviembre de 2010 a Octubre 2011.

Censo de población y viviendas, 2011. Aragón.

Territorio: **Comarca de Hoya de Huesca / Plana de Uesca**

Población residente en viviendas principales por modalidades lingüísticas propias de Aragón que conocen y sexo.

Unidad: número y porcentaje de personas.

	Ambos sexos		Hombres		Mujeres	
	Nº	%	Nº	%	Nº	%
Total personas que conocen alguna modalidad lingüística	7.957	100,0	3.966	100,0	3.991	100,0
Aragonés	4.202	52,8	2.201	55,5	2.001	50,1
Catalán	3.661	46,0	1.695	42,7	1.966	49,3
Chapurreau	13	0,2	12	0,3	1	0,0
Patués	80	1,0	57	1,4	23	0,6

La pregunta sobre el conocimiento de una modalidad lingüística propia de Aragón, es de respuesta única. Se ha agrupado en cuatro categorías: "Aragonés" que engloba (Aragonés, Fabla, Cheso, Chistabino, Ansotano, Belsetano, Fovano, Bajo Ribagorzano, Estadillano, Foncense, Somontanes, Grausino, Ribagorzano), "catalán" (Catalán, Fragatino, Valenciano, Azanuyense, Ballobarino, Benaberrrense, Fabarol, Fayonense, Literano, Maellano, Mequinezano, Nonaspino, Saidiné, Santistebense, Tamaritano, Torrentino). Además se muestran por separado "Chapurreau" y "Patués" (Patués, Benasqués) porque han sido especificadas como primera opción.

Población residente en viviendas principales por modalidades lingüísticas propias de Aragón que conocen y grandes grupos de edad.

Unidad: número de personas.

	Total	0 a 15 años	16 a 64 años	65 a 84 años	85 y más años
Total personas que conocen alguna modalidad lingüística	7.956	420	6.272	1.079	185
Aragonés	4.201	260	3.074	750	117
Catalán	3.662	159	3.140	295	68
Chapurreau	13	0	13	0	0
Patués	80	1	45	34	0

Población residente en viviendas principales que conocen alguna modalidad lingüística propia de Aragón por grado de conocimiento y grandes grupos de edad.

Unidad: porcentaje.

	Total	0 a 15 años	16 a 64 años	65 a 84 años	85 y más años
Total	7.627	368	6.007	1.066	186
La entiende	2.031	254	1.368	323	86
La entiende y la sabe leer	1.669	12	1.478	159	20
La sabe hablar	357	57	147	112	41
La sabe leer y hablar	1.169	10	965	185	9
La sabe leer, hablar y escribir	2.060	35	1.799	210	16
No sabe o no contesta	341	0	250	77	14

Censo de población y viviendas, 2011. Aragón.

Territorio: **Comarca de Hoya de Huesca / Plana de Uesca**

Población residente en viviendas principales · FORMACIÓN

Incluye a las personas que residen y/o están empadronadas en viviendas principales.

Población residente en viviendas principales de 16 años y más por grupos de edad, grado de formación y SEXO.

Unidad: número y porcentaje de personas.

	Total	%	Hombres	Mujeres
Total	56.512	100,0	27.714	28.798
Analfabetos o sin estudios	4.559	8,1	1.935	2.624
Primer grado	8.382	14,8	4.316	4.066
Segundo grado	30.530	54,0	16.041	14.489
Tercer grado	13.041	23,1	5.422	7.619
De 16 a 25 años	6.574	100,0	3.251	3.323
Analfabetos o sin estudios	129	2,0	58	71
Primer grado	694	10,6	448	246
Segundo grado	4.947	75,3	2.480	2.467
Tercer grado	804	12,2	265	539
De 26 a 45 años	19.981	100,0	10.310	9.671
Analfabetos o sin estudios	775	3,9	441	334
Primer grado	1.533	7,7	1.006	527
Segundo grado	10.767	53,9	6.083	4.684
Tercer grado	6.906	34,6	2.780	4.126
De 46 a 64 años	17.303	100,0	8.508	8.795
Analfabetos o sin estudios	542	3,1	283	259
Primer grado	1.979	11,4	1.104	875
Segundo grado	10.616	61,4	5.366	5.250
Tercer grado	4.166	24,1	1.755	2.411
65 años o más	12.654	100,0	5.645	7.009
Analfabetos o sin estudios	3.113	24,6	1.153	1.960
Primer grado	4.176	33,0	1.758	2.418
Segundo grado	4.200	33,2	2.112	2.088
Tercer grado	1.165	9,2	622	543

Clasificación del nivel de estudios, con los siguientes valores:

Analfabetos: Se considera que una persona es analfabeta cuando no sabe leer o escribir en ningún idioma.

Sin estudios: Personas que saben leer y escribir pero fueron menos de 5 años a la escuela.

Primer grado: Personas que fueron a la escuela 5 años o más sin completar EGB, ESO o Bachiller Elemental.

Segundo grado: ESO, EGB, Bachiller Elemental, o tiene el Certificado de Escolaridad o de Estudios Primarios. Bachiller (LOE, LOGSE), BUP, Bachiller superior, COU, PREU, FP grado medio, FP I, Oficialía industrial o equivalente, Grado Medio de Música Danza, Certificados de Escuelas Oficiales de Idiomas, FP grado superior, FP II, Maestría industrial o equivalente.

Tercer grado: Diplomatura, Arquitectura o Ingeniería Técnica, Grado Universitario, Licenciatura, Arquitectura, Ingeniería, Máster oficial universitario, Especialidades médicas, Doctorado.

Censo de población y viviendas, 2011. Aragón.

Territorio: **Comarca de Hoya de Huesca / Plana de Uesca**

Población residente en viviendas principales de 16 años y más recibiendo algún tipo de enseñanza por grupos de edad y sexo.

Unidad: número y porcentaje de personas.

	Ambos sexos		Hombres		Mujeres	
	Nº	%	Nº	%	Nº	%
Personas que estudian	10.501	18,6	4.836	17,4	5.665	19,7
De 16 a 25 años	3.504	53,3	1.527	47,0	1.977	59,5
De 26 a 45 años	4.500	22,5	2.180	21,1	2.320	24,0
De 46 a 64 años	2.178	12,6	978	11,5	1.200	13,6
De 65 a 84 años	313	3,0	151	3,2	162	2,9
De 85 y más años	6	0,3	0	0,0	6	0,4

Los porcentajes están calculados sobre el total de núcleos. No suman 100 porque en un núcleo familiar puede haber hijos de diversas edades.

Personas que estudian: Se consideran todas las personas que reciben algún tipo de enseñanza (incluso academias, cursos organizados por su empresa..) con independencia de su situación laboral.

Población residente en viviendas principales de 25 y más años por nivel máximo de estudios alcanzado y sexo.

Unidad: número y porcentaje de personas.

	Ambos sexos		Hombres		Mujeres	
	Nº	%	Nº	%	Nº	%
Total	38.598	100,0	19.126	100,0	19.472	100,0
ESO, EGB, Bachillerato Ele.	13.851	35,9	7.381	38,6	6.470	33,2
Bachillerato Superior	6.151	15,9	3.117	16,3	3.034	15,6
FP Grado Medio	3.109	8,1	1.517	7,9	1.592	8,2
FP Grado Superior	3.056	7,9	1.918	10,0	1.138	5,8
Diplomatura	5.820	15,1	1.966	10,3	3.854	19,8
Licenciatura y Grado	5.653	14,6	2.718	14,2	2.935	15,1
Doctorado y Master	958	2,5	510	2,7	448	2,3

Censo de población y viviendas, 2011. Aragón.

Territorio: **Comarca de Hoya de Huesca / Plana de Uesca**

Población residente en viviendas principales de 25 y más años por tipo de estudios finalizados y sexo.

Unidad: número y porcentaje de personas.

	Ambos sexos		Hombres		Mujeres	
	Nº	%	Nº	%	Nº	%
Total	18.597	100,0	8.629	100,0	9.968	100,0
Educación (Magisterio, Educación Infantil, Pedagogía, ...)	2.891	15,5	769	8,9	2.122	21,3
Artes y Humanidades (Historia, Lenguas, Imagen y Sonido,...)	1.450	7,8	564	6,5	886	8,9
Derecho y Ciencias Sociales (Administración, Psicología, Economía, Periodismo, ...)	4.248	22,8	1.746	20,2	2.502	25,1
Ciencias (Biología, Química, Física, Matemáticas, ...) e Informática (incluida Ingeniería Informática)	1.731	9,3	1.110	12,9	621	6,2
Arquitectura, Construcción, Formación Técnica e Industrias (Mecánica, Metal, Electrónica, Diseño, Confección, Alimentación, etc., incluidas Ingenierías de estos campos)	2.839	15,3	2.380	27,6	459	4,6
Agricultura, Ganadería, Pesca y Veterinaria (incluida Ingeniería Agrónoma o similar)	1.134	6,1	930	10,8	204	2,0
Salud y Servicios Sociales (Medicina, Enfermería, Farmacia, Trabajo Social, ...)	2.922	15,7	570	6,6	2.352	23,6
Otros servicios (Turismo, Hostelería, Peluquería, Enseñanza Náutica, Militar, ...)	1.381	7,4	559	6,5	822	8,2

Se tienen en cuenta las personas que han finalizado estudios de FP Grado Medio, FP Grado Superior y estudios universitarios (Diplomaturas, Licenciaturas, Grados, Máster y Doctorados).

Censo de población y viviendas, 2011. Aragón.Territorio: **Comarca de Hoya de Huesca / Plana de Uesca****Población residente en viviendas principales · ACTIVIDAD LABORAL**

Incluye a las personas que residen y/o están empadronadas en viviendas principales.

Población residente en viviendas principales de 16 y más años por relación con la actividad y sexo.

Unidad: número y porcentaje de personas.

	Ambos sexos		Hombres		Mujeres	
	Nº	%	Nº	%	Nº	%
Total	56.511	100,0	27.714	100,0	28.797	100,0
Activos	35.484	62,8	18.472	66,7	17.012	59,1
Ocupado	27.635	48,9	14.376	51,9	13.259	46,0
Parado que ha trabajado antes	6.930	12,3	3.730	13,5	3.200	11,1
Parado buscando su primer empleo	919	1,6	366	1,3	553	1,9
Inactivos	21.027	37,2	9.241	33,3	11.786	40,9
Persona con invalidez laboral permanente	803	1,4	447	1,6	356	1,2
Jubilado, prejubilado, pensionista o rentista	13.697	24,2	6.758	24,4	6.939	24,1
Estudiante	2.947	5,2	1.364	4,9	1.583	5,5
Otra situación	3.580	6,3	672	2,4	2.908	10,1

Población residente en viviendas principales de 16 o más años por grupos de edad, relación con la actividad y sexo.

Unidad: número de personas.

	Activos			Inactivos			Tasa de actividad		
	Ambos sexos	Hombres	Mujeres	Ambos sexos	Hombres	Mujeres	Ambos sexos	Hombres	Mujeres
Total	35.485	18.473	17.012	21.026	9.241	11.785	62,8	66,7	59,1
De 16 a 25 años	3.096	1.612	1.484	3.478	1.639	1.839	47,1	49,6	44,7
De 26 a 45 años	18.516	9.620	8.896	1.465	690	775	92,7	93,3	92,0
De 46 a 64 años	13.291	6.994	6.297	4.011	1.514	2.497	76,8	82,2	71,6
De 65 años y más	582	247	335	12.072	5.399	6.673	4,6	4,4	4,8

Tasa de actividad es la razón entre la población activa y la población de 16 y más años.

Censo de población y viviendas, 2011. Aragón.

Territorio: **Comarca de Hoya de Huesca / Plana de Uesca**

Población activa residente en viviendas principales de 16 y más años por grupos de edad y sexo

Unidad: número de personas.

	Ocupados			Parados			Tasa de paro		
	Ambos sexos	Hombres	Mujeres	Ambos sexos	Hombres	Mujeres	Ambos sexos	Hombres	Mujeres
Total	27.635	14.376	13.259	7.850	4.096	3.754	22,1	22,2	22,1
De 16 a 25 años	1.509	769	740	1.588	844	744	51,3	52,3	50,1
De 26 a 45 años	14.443	7.527	6.916	4.072	2.092	1.980	22,0	21,7	22,3
De 46 a 64 años	11.237	5.866	5.371	2.054	1.128	926	15,5	16,1	14,7
De 65 años y más	447	215	232	136	32	104	23,3	13,0	31,0

Población activa residente en viviendas principales de 16 y más años por grandes grupos de edad, nivel de estudios y sexo.

Unidad: número de personas.

	Ocupados			Parados			Tasa de paro		
	Ambos sexos	Hombres	Mujeres	Ambos sexos	Hombres	Mujeres	Ambos sexos	Hombres	Mujeres
Total	27.636	14.377	13.259	7.851	4.097	3.754	22,1	22,2	22,1
De 16 a 64 años	27.189	14.162	13.027	7.716	4.065	3.651	22,1	22,3	21,9
Analfabetos y sin estudios	363	189	174	503	352	151	58,1	65,1	46,5
Primer grado	1.824	1.083	741	1.284	978	306	41,3	47,5	29,2
Segundo grado	15.689	9.045	6.644	4.583	2.295	2.288	22,6	20,2	25,6
Tercer grado	9.313	3.845	5.468	1.346	440	906	12,6	10,3	14,2
De 65 y más años	447	215	232	135	32	103	23,2	13,0	30,7
Analfabetos y sin estudios	6	3	3	29	6	23	82,9	66,7	88,5
Primer grado	196	78	118	58	12	46	22,8	13,3	28,0
Segundo grado	134	65	69	48	14	34	26,4	17,7	33,0
Tercer grado	111	69	42	0	0	0	0,0	0,0	0,0

Tasa de paro es la razón entre la población parada y la población activa.

Censo de población y viviendas, 2011. Aragón.

Territorio: **Comarca de Hoya de Huesca / Plana de Uesca**

Población ocupada residente en viviendas principales de 16 y más años por grupo de ocupación y sexo.

Unidad: número y porcentaje de personas ocupadas.

	Ambos sexos		Hombres		Mujeres	
	Nº	%	Nº	%	Nº	%
Total	27.635	100,0	14.376	100,0	13.259	100,0
Ocupaciones militares	353	1,3	342	2,4	11	0,1
Directores y gerentes	1.030	3,7	722	5,0	308	2,3
Técnicos y profesionales científicos e intelectuales	5.187	18,8	1.974	13,7	3.213	24,2
Técnicos; profesionales de apoyo	2.780	10,1	1.664	11,6	1.116	8,4
Empleados contables, administrativos y otros empleados de oficina	4.114	14,9	1.521	10,6	2.593	19,6
Trabajadores de los servicios de restauración, personales, protección y vendedores	5.523	20,0	2.020	14,1	3.503	26,4
Trabajadores cualificados en el sector agrícola, ganadero, forestal y pesquero	1.509	5,5	1.359	9,5	150	1,1
Artesanos y trabajadores cualificados de las industrias manufactureras y la construcción (excepto operadores de instalaciones y maquinaria)	3.058	11,1	2.663	18,5	395	3,0
Operadores de instalaciones y maquinaria, y montadores	1.543	5,6	1.350	9,4	193	1,5
Ocupaciones elementales	2.539	9,2	761	5,3	1.778	13,4

Población ocupada residente en viviendas principales de 16 y más años por situación profesional y sexo.

Unidad: número y porcentaje de personas ocupadas.

	Ambos sexos		Hombres		Mujeres	
	Nº	%	Nº	%	Nº	%
Total	27.635	100,0	14.376	100,0	13.259	100,0
Empresario, profesional o trabajador por cuenta propia que emplea personal	2.166	7,8	1.572	10,9	594	4,5
Empresario, profesional o trabajador por cuenta propia que no emplea personal	2.995	10,8	2.187	15,2	808	6,1
Trabajador por cuenta ajena fijo o indefinido	17.480	63,3	8.578	59,7	8.902	67,1
Trabajador por cuenta ajena eventual o temporal	4.814	17,4	1.963	13,7	2.851	21,5
Ayuda familiar	74	0,3	9	0,1	65	0,5
Miembro de cooperativas	104	0,4	67	0,5	37	0,3

Censo de población y viviendas, 2011. Aragón.

Territorio: **Comarca de Hoya de Huesca / Plana de Uesca**

Población ocupada residente en viviendas principales de 16 y más años por rama de actividad según CNAE 2009 y sexo.

Unidad: número y porcentaje de personas ocupadas.

	Ambos sexos		Hombres		Mujeres	
	Nº	%	Nº	%	Nº	%
Total	27.635	100,0	14.376	100,0	13.259	100,0
Agricultura, ganadería, silvicultura y pesca (cnae 01-03)	1.846	6,7	1.635	11,4	211	1,6
Industria extractiva, agua y residuos (cnae 05-09 y 36-39)	204	0,7	142	1,0	62	0,5
Industria de la alimentación, bebidas y tabaco (cnae 10-12)	418	1,5	296	2,1	122	0,9
Industria textil, confección, cuero y calzado (cnae 13-15)	131	0,5	31	0,2	100	0,8
Industria de la madera y del corcho, excepto muebles; cestería y espartería, papel y artes gráficas (cnae 16-18)	186	0,7	144	1,0	42	0,3
Industria química y productos farmacéuticos (cnae 20, 21)	24	0,1	14	0,1	10	0,1
Fabricación de productos de caucho y plásticos y otros productos minerales no metálicos (cnae 22, 23)	186	0,7	125	0,9	61	0,5
Metalurgia y fabricación de productos metálicos, excepto maquinaria y equipo (cnae 24, 25)	431	1,6	398	2,8	33	0,2
Fabricación de productos informáticos, electrónicos, ópticos y material eléctrico (cnae 26, 27)	49	0,2	31	0,2	18	0,1
Fabricación de maquinaria y equipo (cnae 28)	130	0,5	112	0,8	18	0,1
Fabricación de material de transporte (cnae 29, 30)	44	0,2	34	0,2	10	0,1
Otras industrias manufactureras (cnae 31-33)	246	0,9	202	1,4	44	0,3
Suministro de energía eléctrica, gas, vapor y aire acondicionado (cnae 35)	138	0,5	134	0,9	4	0,0
Construcción (cnae 41-43)	2.228	8,1	1.937	13,5	291	2,2
Comercio al por mayor y al por menor; reparación de vehículos de motor y motocicletas (cnae 45-47)	3.640	13,2	1.856	12,9	1.784	13,5
Transporte y almacenamiento (cnae 49-53)	809	2,9	619	4,3	190	1,4
Hostelería (cnae 55, 56)	1.688	6,1	743	5,2	945	7,1
Información y comunicaciones (cnae 58-63)	781	2,8	479	3,3	302	2,3
Actividades inmobiliarias (cnae 68)	144	0,5	80	0,6	64	0,5
Actividades profesionales, científicas y técnicas; actividades administrativas y servicios auxiliares (cnae 69-82)	1.984	7,2	966	6,7	1.018	7,7
Educación (cnae 85)	2.749	9,9	763	5,3	1.986	15,0
Actividades sanitarias y de servicios sociales (cnae 86-88)	3.214	11,6	699	4,9	2.515	19,0
Otros servicios (cnae 90-99)	1.918	6,9	614	4,3	1.304	9,8
Actividades financieras y de seguros (cnae 64-66)	1.005	3,6	462	3,2	543	4,1
Administración Pública y defensa; Seguridad Social obligatoria (cnae 84)	3.438	12,4	1.859	12,9	1.579	11,9

Censo de población y viviendas, 2011. Aragón.Territorio: **Comarca de Hoya de Huesca / Plana de Uesca****Población residente en viviendas principales de 16 a 64 años que realizan actividades no remuneradas por tipo de actividad y sexo.**

Unidad: número y porcentaje de personas que realizan la actividad.

	Ambos sexos		Hombres		Mujeres	
	Nº	%	Nº	%	Nº	%
Total personas de 16 a 64 años	43.856		22.069		21.787	
Cuidar a un menor de 15 años	9.825	22,4	4.008	18,2	5.817	26,7
Cuidar a una persona con problemas de salud	3.643	8,3	1.378	6,2	2.265	10,4
Tareas benéficas o voluntariado social	1.731	3,9	712	3,2	1.019	4,7
Encargarse de la mayor parte de las tareas domésticas de su hogar	21.746	49,6	6.734	30,5	15.012	68,9

Es una pregunta de respuesta múltiple.

Población residente en viviendas principales de 65 y más años que realizan actividades no remuneradas por tipo de actividad y sexo.

Unidad: número y porcentaje de personas que realizan la actividad.

	Ambos sexos		Hombres		Mujeres	
	Nº	%	Nº	%	Nº	%
Total personas de 65 y más años	12.655		5.646		7.009	
Cuidar a un menor de 15 años	1.435	11,3	526	9,3	909	13,0
Cuidar a una persona con problemas de salud	973	7,7	401	7,1	572	8,2
Tareas benéficas o voluntariado social	433	3,4	211	3,7	222	3,2
Encargarse de la mayor parte de las tareas domésticas de su hogar	5.982	47,3	1.207	21,4	4.775	68,1

Es una pregunta de respuesta múltiple.

Censo de población y viviendas, 2011. Aragón.

Territorio: **Comarca de Hoya de Huesca / Plana de Uesca**

Población residente en viviendas principales · FECUNDIDAD

Incluye a las personas que residen y/o están empadronadas en viviendas principales.

Mujeres residentes en viviendas principales de 16 o más años por número de hijos nacidos vivos.

Unidad: número y porcentaje de mujeres.

	Total	%
Total	28.797	100,0
Sin hijos	9.684	33,6
Con hijos	19.111	66,4
1 hijo	5.520	19,2
2 hijos	8.869	30,8
3 hijos	3.006	10,4
4 hijos	997	3,5
5 o más hijos	719	2,5

Mujeres residentes en viviendas principales de 16 y más años por número de hijos nacidos vivos y estado civil actual.

Unidad: número de mujeres.

	Total	Soltera	Casada	Viuda	Separada o divorciada
Total	28.800	7.858	15.603	3.644	1.695
Sin hijos	9.685	6.933	2.116	333	303
Con hijos	19.115	925	13.487	3.311	1.392
1 hijo	5.521	550	3.855	589	527
2 hijos	8.870	338	6.653	1.236	643
3 o más hijos	4.724	37	2.979	1.486	222

Mujeres residentes en viviendas principales de 16 y más años por número de hijos nacidos vivos y grupos de edad.

Unidad: número de mujeres.

	Total	de 16 a 24 años	de 25 a 34 años	de 35 a 44 años	de 45 a 54 años	de 55 a 64 años	de 65 y más años
Total	28.796	2.927	4.431	5.064	5.075	4.290	7.009
Sin hijos	9.684	2.774	2.703	1.435	839	708	1.225
Con hijos	19.112	153	1.728	3.629	4.236	3.582	5.784
1 hijo	5.521	116	975	1.330	1.308	742	1.050
2 hijos	8.867	37	593	1.797	2.445	1.805	2.190
3 o más hijos	4.724	0	160	502	483	1.035	2.544

Censo de población y viviendas, 2011. Aragón.Territorio: **Comarca de Hoya de Huesca / Plana de Uesca****Población residente en viviendas principales · SEGUNDA VIVIENDA**

Incluye a las personas que residen y/o están empadronadas en viviendas principales.

Personas residentes en viviendas principales por disposición de una segunda vivienda (en propiedad, alquiler o cedida gratis).

Unidad: número y porcentaje de personas.

	Total	%
Personas que pasan más de 14 noches al año fuera de su municipio de residencia	20.169	30,2
Disponen de segunda residencia:	8.875	13,3
En Aragón	5.738	8,6
En Comunidades Limítrofes	1.817	2,7
En Otras Comunidades Autónomas	646	1,0
En el Extranjero	674	1,0
No disponen de segunda residencia	11.294	16,9
Personas que no pasan más de 14 noches al año fuera de su municipio de residencia	46.682	69,8

Solo se responde en qué municipio se localiza la segunda residencia si se han pasado 14 noches o más al año fuera de su residencia habitual.

Personas de nacionalidad española residentes en viviendas principales que pasan más de 14 noches al año fuera de su municipio de residencia en un país extranjero.

Unidad: número de personas.

País donde pasan más de 14 noches	Total
Italia	318
Francia	276
Marruecos	173
Reino Unido	167
Estados Unidos de América	100

Se pregunta por los últimos 12 meses y que el motivo sea trabajo, estudio, vacaciones...

Censo de población y viviendas, 2011. Aragón.

Territorio: **Comarca de Hoya de Huesca / Plana de Uesca**

Ranking de los municipios en los que las personas residentes en viviendas principales pasan más de 14 noches al año fuera de su municipio de residencia

Unidad: número de personas.

	Total
En el extranjero	3.489
Zaragoza	1.588
Huesca	1.041
Barcelona	491
Madrid	466
Salou	462
Sotonera (La)	427
Jaca	359
Sabiñánigo	252
Barbastro	226

Se pregunta por los últimos 12 meses y que el motivo sea trabajo, estudio, vacaciones...Se incluyen los 10 municipios con más frecuencia.

Censo de población y viviendas, 2011. Aragón.

Territorio: **Comarca de Hoya de Huesca / Plana de Uesca**

Población residente en viviendas principales · FORMAS DE CONVIVENCIA

Incluye a las personas que residen y/o están empadronadas en viviendas principales.

Población residente en viviendas principales de 16 a 64 años por forma de convivencia y sexo.

Unidad: número y porcentaje de personas.

	Ambos sexos		Hombres		Mujeres	
	Nº	%	Nº	%	Nº	%
Total	43.857	100,0	22.069	100,0	21.788	100,0
Sólos	4.206	9,6	2.441	11,1	1.765	8,1
Sin pareja y con sus padres	10.249	23,4	5.652	25,6	4.597	21,1
Sin pareja y sin sus padres	2.019	4,6	442	2,0	1.577	7,2
Con su pareja, sin hijos ni padres	7.069	16,1	3.299	14,9	3.770	17,3
Con su pareja y 1 hijo, sin padres	8.083	18,4	3.873	17,5	4.210	19,3
Con su pareja y 2 hijos, sin padres	7.612	17,4	3.768	17,1	3.844	17,6
Con su pareja y 3 hijos, sin padres	1.345	3,1	679	3,1	666	3,1
Con su pareja y 4 ó más hijos, sin padres	285	0,6	146	0,7	139	0,6
Con su pareja y alguno de sus padres	807	1,8	323	1,5	484	2,2
Con otras personas pero no en un núcleo	2.183	5,0	1.446	6,6	737	3,4

Población residente en viviendas principales de 65 y más años por forma de convivencia y sexo.

Unidad: número y porcentaje de personas.

	Ambos sexos		Hombres		Mujeres	
	Nº	%	Nº	%	Nº	%
Total	12.654	100,0	5.645	100,0	7.009	100,0
Sólos	2.787	22,0	785	13,9	2.002	28,6
Sólo con su pareja	4.566	36,1	2.488	44,1	2.078	29,6
Padre con hijos	193	1,5	193	3,4	0	0,0
Madre con hijos	891	7,0	20	0,4	871	12,4
Pareja con un hijo	1.607	12,7	1.011	17,9	596	8,5
Pareja con 2 o más hijos	359	2,8	231	4,1	128	1,8
Otra forma	2.251	17,8	917	16,2	1.334	19,0

Censo de población y viviendas, 2011. Aragón.

Territorio: **Comarca de Hoya de Huesca / Plana de Uesca**

Población residente en viviendas principales · HOGARES

Incluye a las personas que residen y/o están empadronadas en viviendas principales.

Tamaño de los hogares.

Unidad: número y porcentaje de hogares.

	Total	%
Total	27.122	100,0
1 persona	6.993	25,8
2 personas	8.269	30,5
3 personas	5.950	21,9
4 personas	4.526	16,7
5 personas	1.069	3,9
6 personas	218	0,8
7 personas o más	99	0,4
Tamaño medio del hogar	2,5	personas

Tipología de los hogares.

Unidad: número y porcentaje de hogares.

	Total	%
Total	27.122	100,0
Hogares unipersonales	6.993	25,8
Hogares multipersonales	20.130	74,2
No forman familia	442	1,6
Forman familia	19.688	72,6
Una familia	19.635	72,4
Sin otras personas	19.506	71,9
Con otras no emparentadas	129	0,5
Dos ó más familias	53	0,2

Hogares según número de núcleos familiares.

Unidad: número y porcentaje de hogares.

	Total	%
Total	27.122	100,0
Hogares sin núcleos familiares	8.059	29,7
Hogares con un núcleo	18.683	68,9
Hogares con dos núcleos	381	1,4
Hogares con tres ó más núcleos	0	0,0

Hogar:
Grupo de personas residentes en la misma vivienda familiar.
Las diferencias entre hogar y familia son:
- El hogar puede ser unipersonal, mientras que la familia tiene que constar, por lo menos, de dos miembros.
- Los miembros de un hogar con varias personas no tienen necesariamente que estar emparentados, mientras que los miembros de una familia sí.

Familia:
Grupo de personas (dos o más) que, residiendo en la misma vivienda, están vinculadas por lazos de parentesco, ya sean de sangre o políticos, e independientemente de su grado.

Núcleo familiar:
Unidad jerárquica intermedia entre el habitante y la familia.
Puede ser de cuatro tipos:
· pareja sin hijos,
· pareja con uno o más hijos,
· padre con uno o más hijos,
· y madre con uno o más hijos.
Para formar parte del núcleo familiar de sus padres, los hijos deben estar solteros, no estar emparejados ni tener hijos.

Censo de población y viviendas, 2011. Aragón.

Territorio: **Comarca de Hoya de Huesca / Plana de Uesca**

Estructura de los hogares.

Unidad: número y porcentaje de hogares.

	Total	%
Total	27.122	100,0
Un adulto	7.702	28,4
Una mujer de 16 a 64 años	1.765	6,5
Un hombre de 16 a 64 años	2.441	9,0
Una mujer de 65 o más años	2.002	7,4
Un hombre de 65 o más años	785	2,9
Una mujer adulta con uno o más menores	561	2,1
Un hombre adulto con uno o más menores	149	0,5
Dos adultos	12.465	46,0
Dos adultos de 16 a 64 años, sin menores	4.084	15,1
Uno al menos de 65 años o más, sin menores	3.715	13,7
Dos adultos y un menor	2.389	8,8
Dos adultos y dos menores	1.895	7,0
Dos adultos y tres o más menores	382	1,4
Tres adultos	4.468	16,5
Dos adultos de 35 años o más, uno de 16 a 34 años, sin menores	1.861	6,9
Dos adultos de 35 años o más, uno de 16 a 34 años y un menor	669	2,5
Dos adultos de 35 años o más, uno de 16 a 34 y dos o más menores	160	0,6
Otro hogar de tres adultos, con o sin menores	1.778	6,6
Cuatro adultos	2.080	7,7
Dos adultos de 35 años o más, dos de 16 a 34 años, sin menores	1.261	4,7
Dos adultos de 35 años o más, dos de 16 a 34 años y un menor	116	0,4
Dos adultos de 35 años o más, dos de 16 a 34 años y dos o más menores	40	0,1
Otro hogar de cuatro adultos, con o sin menores	663	2,4
Cinco o más adultos	408	1,5
Cinco o más adultos, con o sin menores	408	1,5

Censo de población y viviendas, 2011. Aragón.

Territorio: **Comarca de Hoya de Huesca / Plana de Uesca**

Hogares según número de parados, ocupados y estudiantes.

Unidad: número y porcentaje de hogares.

	Total	%
Hogares según parados	27.122	100,0
Sin parados	21.030	77,5
Con un parado	4.895	18,0
Con dos parados o más	1.197	4,4
Hogares según ocupados	27.122	100,0
Sin ocupados	9.460	34,9
Con un ocupado	9.380	34,6
Con dos ocupados	7.215	26,6
Con tres ocupados	905	3,3
Con cuatro ocupados o más	163	0,6
Hogares según estudiantes	27.122	100,0
Sin estudiantes	19.327	71,3
Con un estudiante	4.203	15,5
Con dos estudiantes	2.962	10,9
Con tres estudiantes	578	2,1
Con cuatro estudiantes o más	53	0,2

Estudiante: Se considera estudiante a los menores de 16 años que acuden a un centro escolar y los mayores de 16 años que están matriculados en algún estudio y no se encuentran ocupados, parados, jubilados o con invalidez laboral permanente.

Hogares según nacionalidad de sus miembros.

Unidad: número y porcentaje de hogares.

	Total	%
Total	27.122	100,0
Todos los miembros españoles	24.316	89,7
Todos los miembros extranjeros	1.472	5,4
Hogar con españoles y extranjeros	1.335	4,9

Censo de población y viviendas, 2011. Aragón.Territorio: **Comarca de Hoya de Huesca / Plana de Uesca****Población residente en viviendas principales · NÚCLEOS FAMILIARES**

Incluye a las personas que residen y/o están empadronadas en viviendas principales.

Núcleos familiares según tipo.

Unidad: número y porcentaje de núcleos.

	Total	%
Total	19.445	100,0
Parejas con hijos	9.936	51,1
De derecho	9.161	47,1
De hecho	775	4,0
Parejas sin hijos	6.245	32,1
De derecho	5.124	26,4
De hecho	1.121	5,8
Padre con hijos	694	3,6
Madre con hijos	2.571	13,2

Núcleo familiar:

Unidad jerárquica intermedia entre el habitante y la familia.

Puede ser de cuatro tipos:

- pareja sin hijos,
- pareja con uno o más hijos,
- padre con uno o más hijos,
- y madre con uno o más hijos.

Para formar parte del núcleo familiar de sus padres, los hijos deben estar solteros, no estar emparejados ni tener hijos.

Familia numerosa:

Un núcleo familiar es familia numerosa si la pareja, o el padre o madre en los núcleos monoparentales, convive con 3 o más hijos comunes o exclusivos con las siguientes características: solteros y menores de 21 años o solteros, con edades de 21 a 25 años y que cursan estudios de FP II, FP superior, Diplomatura, Licenciatura, Arquitectura, Ingeniería, Doctorado, Postgrado o equivalentes.

Núcleos familiares según edad de los hijos.

Unidad: número y porcentaje de núcleos.

	Total	%
Con hijos de 0 a 4 años	3.131	16,1
Con hijos de 5 a 9 años	2.558	13,2
Con hijos de 10 a 14 años	2.510	12,9
Con hijos de 15 a 19 años	2.653	13,6
Con hijos de 20 a 24 años	2.378	12,2
Con hijos de 25 a 29 años	1.804	9,3
Con hijos de más de 30 años	2.670	13,7

Los porcentajes están calculados sobre el total de núcleos. No suman 100 porque en un núcleo familiar puede haber hijos de diversas edades.

Núcleos familiares según número de hijos e indicador de familia numerosa.

Unidad: número y porcentaje de núcleos.

	Total núcleos familiares		Familias numerosas		Familias no numerosas	
	Nº	%	Nº	%	Nº	%
Total	19.445	100,0	652	100,0	18.793	100,0
Ningún hijo	6.245	32,1	-	-	6.245	33,2
1 hijo/a	7.248	37,3	-	-	7.248	38,6
2 hijos/as	5.035	25,9	-	-	5.035	26,8
3 hijos/as	769	4,0	530	81,3	239	1,3
4 hijos/as	96	0,5	71	10,8	26	0,1
5 y más hijos/as	51	0,3	51	7,9	0	0,0

Censo de población y viviendas, 2011. Aragón.Territorio: **Comarca de Hoya de Huesca / Plana de Uesca****Diferencia de edad en la pareja.**

Unidad: número y porcentaje de parejas.

	Total	%
Total parejas	16.181	100,0
Misma edad	1.842	11,4
Hombre mayor que su pareja	11.835	73,1
De 1 a 4 años mayor	7.022	43,4
De 5 a 9 años mayor	3.825	23,6
10 ó más años mayor	988	6,1
Mujer mayor que su pareja	2.505	15,5
De 1 a 4 años mayor	1.900	11,7
De 5 a 9 años mayor	407	2,5
10 ó más años mayor	198	1,2

Situación de la pareja en relación con la actividad.

Unidad: número y porcentaje de parejas.

	Total	%
Total parejas	16.181	100,0
Ambos ocupados	7.027	43,4
Ambos parados	413	2,6
Ambos inactivos	2.470	15,3
Hombre ocupado y mujer parada	1.496	9,2
Hombre ocupado y mujer inactiva	256	1,6
Hombre parado y mujer ocupada	803	5,0
Hombre parado y mujer inactiva	56	0,3
Hombre inactivo y mujer ocupada	929	5,7
Hombre inactivo y mujer parada	267	1,7
Un ocupado y un parado (parejas mismo sexo)	0	0,0
Un ocupado y un inactivo (parejas mismo sexo)	0	0,0
Un parado y un inactivo (parejas mismo sexo)	0	0,0
Otra situación	2.462	15,2

Censo de población y viviendas, 2011. Aragón.Territorio: **Comarca de Hoya de Huesca / Plana de Uesca****Situación de la pareja en relación con la profesión.**

Unidad: número y porcentaje de parejas.

	Total	%
Total parejas con ambos miembros ocupados	7.027	100,0
Ambos trabajadores por cuenta propia	547	7,8
Ambos trabajadores por cuenta ajena	4.710	67,0
Hombre por cuenta propia y mujer por cuenta ajena	1.468	20,9
Hombre por cuenta ajena y mujer por cuenta propia	222	3,2
Un trabajador por cuenta propia y uno por cuenta ajena (parejas mismo sexo)	6	0,1
Otra situación	74	1,1

Comparativa de los niveles de estudio en la pareja.

Unidad: número y porcentaje de parejas.

	Total	%
Total parejas	16.181	100,0
Mismo nivel de estudios	10.726	66,3
Hombre con mayor nivel que su pareja	2.255	13,9
Un grado de diferencia	1.973	12,2
Dos ó más grados de diferencia	282	1,7
Mujer con mayor nivel que su pareja	3.199	19,8
Un grado de diferencia	3.024	18,7
Dos ó más grados de diferencia	175	1,1
Otra situación	2	0,0

Clasificación del nivel de estudios (grados), con los siguientes valores:

Analfabetos o sin estudios: se considera que una persona es analfabeta cuando no sabe leer o escribir en ningún idioma y sin estudios: personas que saben leer y escribir pero fueron menos de 5 años a la escuela.

Primer grado: personas que fueron a la escuela 5 años o más sin completar EGB, ESO o Bachiller Elemental.

Segundo grado: ESO, EGB, Bachiller Elemental, o tiene el Certificado de Escolaridad o de Estudios Primarios. Bachiller (LOE, LOGSE), BUP, Bachiller superior, COU, PREU, FP grado medio, FP I, Oficialía industrial o equivalente, Grado Medio de Música Danza, Certificados de Escuelas Oficiales de Idiomas, FP grado superior, FP II, Maestría industrial o equivalente.

Tercer grado: Diplomatura, Arquitectura o Ingeniería Técnica, Grado Universitario, Licenciatura, Arquitectura, Ingeniería, Máster oficial universitario, Especialidades médicas, Doctorado.

Censo de población y viviendas, 2011. Aragón.Territorio: **Comarca de Hoya de Huesca / Plana de Uesca****Edificios****Edificios según tipo.**

Unidad: número y porcentaje de edificios.

	Total	%
Total	12.702	100
Destinado principal o exclusivamente a viviendas	12.639	99,5
Destinado a otros fines	63	0,5

Estado de los edificios destinados principal o exclusivamente a viviendas.

Unidad: número y porcentaje de edificios.

	Total	%
Total	12.639	100
Ruinoso	61	0,5
Malo	209	1,7
Deficiente	1.019	8,1
Bueno	11.350	89,8

Edificios destinados principal o exclusivamente a viviendas según instalaciones del edificio.

Unidad: número y porcentaje de edificios.

	Total	%
Accesibilidad	5.372	42,5
Evacuación de aguas residuales	12.609	99,8
Agua caliente central	6.207	49,1
Gas en el edificio	4.237	33,5
Garaje	4.869	38,5
Tendido telefónico	11.690	92,5
Ascensor	1.126	8,9

Edificio: Construcción permanente, separada e independiente, concebida para ser utilizada como vivienda o para servir a fines agrarios, industriales, para la prestación de servicios o, en general, para desarrollar cualquier actividad (administrativa, comercial, industrial, cultural...).

Antigüedad de los edificios destinados principal o exclusivamente a viviendas.

Unidad: número y porcentaje de edificios.

	Total	%
Total	12.639	100
Antes 1900	3.349	26,5
1900 a 1920	635	5,0
1921 a 1940	655	5,2
1941 a 1950	745	5,9
1951 a 1960	989	7,8
1961 a 1970	907	7,2
1971 a 1980	1.078	8,5
1981 a 1990	1.190	9,4
1991 a 2001	1.337	10,6
2002 a 2011	1.754	13,9
2002	186	1,5
2003	131	1,0
2004	185	1,5
2005	285	2,3
2006	181	1,4
2007	237	1,9
2008	221	1,7
2009	195	1,5
2010	70	0,6
2011	63	0,5

Censo de población y viviendas, 2011. Aragón.

Territorio: **Comarca de Hoya de Huesca / Plana de Uesca**

Viviendas

Tipo de viviendas.

Unidad: número y porcentaje de viviendas.

	Total	%
Total	38.966	100,0
Principales	27.122	69,6
Convencionales	27.120	69,6
Alojamientos	2	0,0
No principales	11.844	30,4
Secundarias	5.885	15,1
Vacías	5.959	15,3

Vivienda: Recinto estructuralmente separado e independiente que, por la forma en que fue construido, reconstruido, transformado o adaptado, está concebido para ser habitado por personas o, aunque no fuese así, constituye la residencia habitual de alguien en el momento censal. Como excepción, no se consideran viviendas los recintos que, a pesar de estar concebidos inicialmente para habitación humana, en el momento censal están dedicados totalmente a otros fines (por ejemplo, los que estén siendo usados exclusivamente como locales tales como una consulta médica o un despacho de abogados).

Tamaño de las viviendas principales.

Unidad: número y porcentaje de viviendas.

	Total	%
Total	27.122	100,0
1 habitación	21	0,1
2 habitaciones	708	2,6
3 habitaciones	1.935	7,1
4 habitaciones	4.303	15,9
5 habitaciones	10.308	38,0
6 habitaciones	6.634	24,5
7 habitaciones o más	3.213	11,8

Superficie útil de las viviendas principales.

Unidad: número y porcentaje de viviendas.

	Total	%
Total	27.122	100,0
Hasta 45 m ²	663	2,4
De 46 a 60 m ²	2.640	9,7
De 61 a 75 m ²	5.090	18,8
De 76 a 90 m ²	8.687	32,0
De 91 a 105 m ²	3.526	13,0
De 106 a 120 m ²	2.490	9,2
De 121 a 150 m ²	1.959	7,2
Más de 150 m ²	2.067	7,6

Régimen de tenencia de la vivienda principal.

Unidad: número y porcentaje de viviendas.

	Total	%
Total	27.122	100,0
En propiedad	21.781	80,3
Por compra, totalmente pagada	11.552	42,6
Por compra, con pagos pendientes	8.069	29,7
Por herencia o donación	2.160	8,0
En alquiler	3.630	13,4
Cedida gratis o a bajo precio	515	1,9
Otra forma	1.196	4,4

Censo de población y viviendas, 2011. Aragón.Territorio: **Comarca de Hoya de Huesca / Plana de Uesca****Equipamientos de las viviendas principales.**

Unidad: número y porcentaje de viviendas.

	Total	%
Calefacción	24.565	90,6
Agua corriente	27.111	100,0
Agua caliente central	12.406	45,7
Evacuación de aguas residuales	26.941	99,3
Cuarto de aseo con inodoro	27.058	99,8
Disponibilidad de ducha o bañera	27.012	99,6
Tendido telefónico	26.570	98,0
Acceso a internet	14.891	54,9

Antigüedad de las viviendas según tipología.

Unidad: número de viviendas.

	Vivienda principal	Vivienda Secundaria	Vivienda vacía
Total	27.122	5.885	5.959
Antes 1900	2.141	1.447	759
1900 a 1920	402	210	284
1921 a 1940	699	186	349
1941 a 1950	678	265	242
1951 a 1960	1.510	334	488
1961 a 1970	2.846	529	1.093
1971 a 1980	4.855	924	700
1981 a 1990	4.665	758	494
1991 a 2001	4.325	700	375
2002	745	82	149
2003	636	86	93
2004	456	26	100
2005	667	81	281
2006	417	39	84
2007	551	13	100
2008	431	146	172
2009	689	20	70
2010	131	22	8
2011	100	12	77
No consta	180	5	39