

SEPARATA AL ANEXO DE PROYECTO

LÍNEA AÉREA SUBTERRÁNEA 45 kV PARA EVACUACIÓN
CENTRAL FOTOVOLTAICA “EL BURGO I” DE 11MVA EN
TERMINO MUNICIPAL DE ZARAGOZA Y
EL BURGO DE EBRO
(PROVINCIA DE ZARAGOZA)

POLÍGONO 72 PARCELA 1
TÉRMINO MUNICIPAL DE DE ZARAGOZA Y EL BURGO DE EBRO
(PROVINCIA DE ZARAGOZA)

**Confederación Hidrográfica del Ebro
(C.H.E.)**

TITULAR: **EVERY THING IS GREAT, S.L.**

Zaragoza, junio de 2022

Documentos de la Separata


ÍNDICE GENERAL

Documento I MEMORIA

1.-TITULAR DE LA PETICIÓN	1
2.-OBJETO	1
3.-CARACTERÍSTICAS GENERALES DE LA INSTALACIÓN	2
4.-AFECCIONES	2
5.-CONCLUSIONES.....	3

Documento II PLANOS

- 1.- SITUACIÓN – EMPLAZAMIENTO
- 2.- AFECCIONES CON CHE

 COLEGIO OFICIAL DE PERITOS E INGENIEROS TÉCNICOS INDUSTRIALES DE ARAGÓN VISADO : VIZA225044 http://cogitaragon.e-visado.net/ValidarCSV.aspx?CSV=DL4GMWDKKQSD07K7
8/6 2022
Habilitación Coleg. 5516 (al servicio de la empresa) Profesional ESPINOSA FERNANDEZ, SERGIO



COLEGIO OFICIAL DE PERITOS E INGENIEROS TÉCNICOS
INDUSTRIALES DE ARAGÓN
VISADO : VIZA225044
<http://cogitaragon.e-visado.net/ValidarCSV.aspx?CSV=DL4GMWDKKQSD07K7>

8/6
2022

Habilitación Coleg. 55116 (al servicio de la empresa)
Profesional ESPINOSA FERNANDEZ, SERGIO

DOCUMENTO I

MEMORIA

ÍNDICE

1.	TITULAR DE LA PETICIÓN	1
2.	OBJETO	1
3.	CARACTERÍSTICAS GENERALES DE LA INSTALACIÓN	2
4.	AFECCIONES	2
5.	CONCLUSIONES	3



COLEGIO OFICIAL DE PERITOS E INGENIEROS TÉCNICOS
INDUSTRIALES DE ARAGÓN
VISADO : VIZA225044
<http://cogitaragon.e-visado.net/ValidarCSV.aspx?CSV=DL4GMWMDKKQSD07K7>

8/6
2022

Habilitación Coleg. 5516 (al servicio de la empresa)
Profesional ESPINOSA FERNANDEZ, SERGIO

1. TITULAR DE LA PETICIÓN

El presente proyecto de instalaciones eléctricas se realizará a petición de:

- Promotor: **EFELEC ENERGY S.L.**
- C.I.F.: B-99499923
- Dirección: CALLE RIOJA 24 50017, ZARAGOZA

Propietario final de las instalaciones:

- Propietario: **EVERY THING IS GREAT, S.L.**
- C.I.F.: B88100417
- Dirección: CALLE RIOJA 24 50017, ZARAGOZA

2. OBJETO

La presente separata tiene como objeto definir las características del ANEXO al proyecto que tiene como objeto definir las infraestructuras eléctricas básicas destinadas a la evacuación de PARQUE FOTOVOLTAICO "EL BURGO I" con una potencia de 11 MW., ubicado en el T.M. de Zaragoza y El Burgo de Ebro (Prov. Zaragoza), mediante Línea Aérea Subterránea entre la SET "El Burgo y la nueva SET a instalar Parque evacuación "El Burgo".

Código de industria: G-SO-Z-255/2020


Las instalaciones que comprende el presente anexo son las siguientes:

Red subterránea de media tensión, 2.664m.

Asimismo, es objeto del presente anexo el servir de base a todos los trámites oficiales o privados que sean precisos para obtener la autorización necesaria para llevar a cabo dichas instalaciones y su posterior puesta en servicio, de acuerdo con el Real Decreto 1955/2000, de 1 de diciembre, por el que se regulan las actividades de transporte, distribución, comercialización, suministro y procedimientos de autorización de instalaciones de energía eléctrica.

Con la presente separata se establecen las características a las que habrá de ajustarse la instalación, teniendo presentes criterios de seguridad, calidad de servicio, técnicos, estéticos, medio ambientales, económicos y de explotación de las instalaciones, siendo su objeto la tramitación oficial de la línea en proyecto, en cuanto a Autorización Administrativa, Autorización de Ejecución.

El barranco del Val de San Miguel y el barranco Val de las Vacas es cruzado por la línea subterránea de 45kV.

 COLEGIO OFICIAL DE PERITOS E INGENIEROS TÉCNICOS INDUSTRIALES DE ARAGÓN VISADO : VIZA225044 http://cogitaragon.e-visado.net/ValidarCSV.aspx?CSV=DL4GMWDKKS007K7
8/6 2022
Habilitación Coleg. 55/16 (al servicio de la empresa) Profesional ESPINOSA FERNANDEZ, SERGIO

3. CARACTERÍSTICAS GENERALES DE LA INSTALACIÓN

3.1.- LÍNEA AÉREA 45kV

El tramo desde el apoyo nº1 al apoyo nº7 previsto inicialmente se suprime y pasará a ser en Red subterránea. Siendo el origen de la línea aérea el apoyo nº7.

El tramo desde el apoyo nº16 al apoyo nº22 se suprime y pasará a ser en Red Subterránea.

Las coordenadas en HUSO 30 y sistema ETRS 89 de los apoyos que compondrán la línea son las siguientes:

COORDENADAS U.T.M.ETRS89 HUSO 30		
Nº APOYO	Coordenada X	Coordenada Y
7	686.172	4.604.117
16	687.731	4.603.346

3.2.- LÍNEA SUBTERRÁNEA 45kV

El primer y segundo tramo de la traza de la Red Subterránea de Alta Tensión se ubican en el Término Municipal de Zaragoza y El Burgo de Ebro (Provincia de Zaragoza).

Nº DE FINCA	POLÍGONO	PARCELA	L.S.M.T. (m.l.)	Sup (m²)	Uso del suelo
1	73	5	1.373	686.50	Labor
2	73	6	234	117	Labor
3	74	1	608	304	Labor
4	74	4	316	158	Labor
5	12	9072	3.5	1.75	Labor

4. AFECCIONES

Se indican a continuación el organismo o entidad afectados por la línea para el cual se confecciona la correspondiente separata, bien por cruzamientos o por paralelismos, que cumplen lo que al respecto se establece en el apartado 5. de la ITC-LAT 06 del Reglamento de Líneas Eléctricas de Alta Tensión.

• CONFEDERACIÓN HIDROGRÁFICA DEL EBRO

Nº CRUCE	COORDENADAS U.T.M. ETRS89 USO30	AFECCIÓN	TÉRMINO MUNICIPAL
1	X: 684.870;Y: 4.604.302;	Cruzamiento de línea subterránea con Barranco de San Miguel	Zaragoza
2	X: 684.318;Y: 4.604.167;	Cruzamiento de línea subterránea con Barranco de las Vacas.	Zaragoza



COLEGIO OFICIAL DE PERITOS E INGENIEROS TÉCNICOS INDUSTRIALES DE ARAGÓN
VISADO : VIZA225044
http://cogitaragon.e-visado.net/ValidarCSV.aspx?CSV=DL46MMWKKOSD07K7

8/6
2022

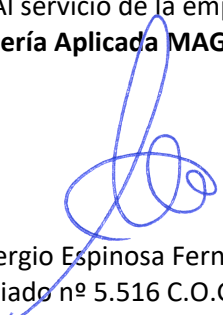
Habilitación Coleg. 5516 (al servicio de la empresa)
Profesional ESPINOSA FERNANDEZ, SERGIO


5. CONCLUSIONES

Considerados expuestos en esta Memoria de Separata todas las razones para la construcción de la línea, así como de las características principales de la misma y la necesidad de efectuar el cruzamiento que nos ocupa, esperamos nos sea concedida la preceptiva autorización.

Zaragoza, junio de 2022

El Ingeniero T. Industrial
Al servicio de la empresa
Ingeniería Aplicada MAGISTER, S.L.


Sergio Espinosa Fernández
Colegiado nº 5.516 C.O.G.I.T.I.A.R.

 COLEGIO OFICIAL DE PERITOS E INGENIEROS TÉCNICOS INDUSTRIALES DE ARAGÓN VISADO : VIZA225044 http://cotitarragon.e-visado.net/ValidarCSV.aspx?CSV=DL4GMWDKKQSD07K7
8/6 2022
Habilitación Coleg. 5516 (al servicio de la empresa) Profesional ESPINOSA FERNANDEZ, SERGIO



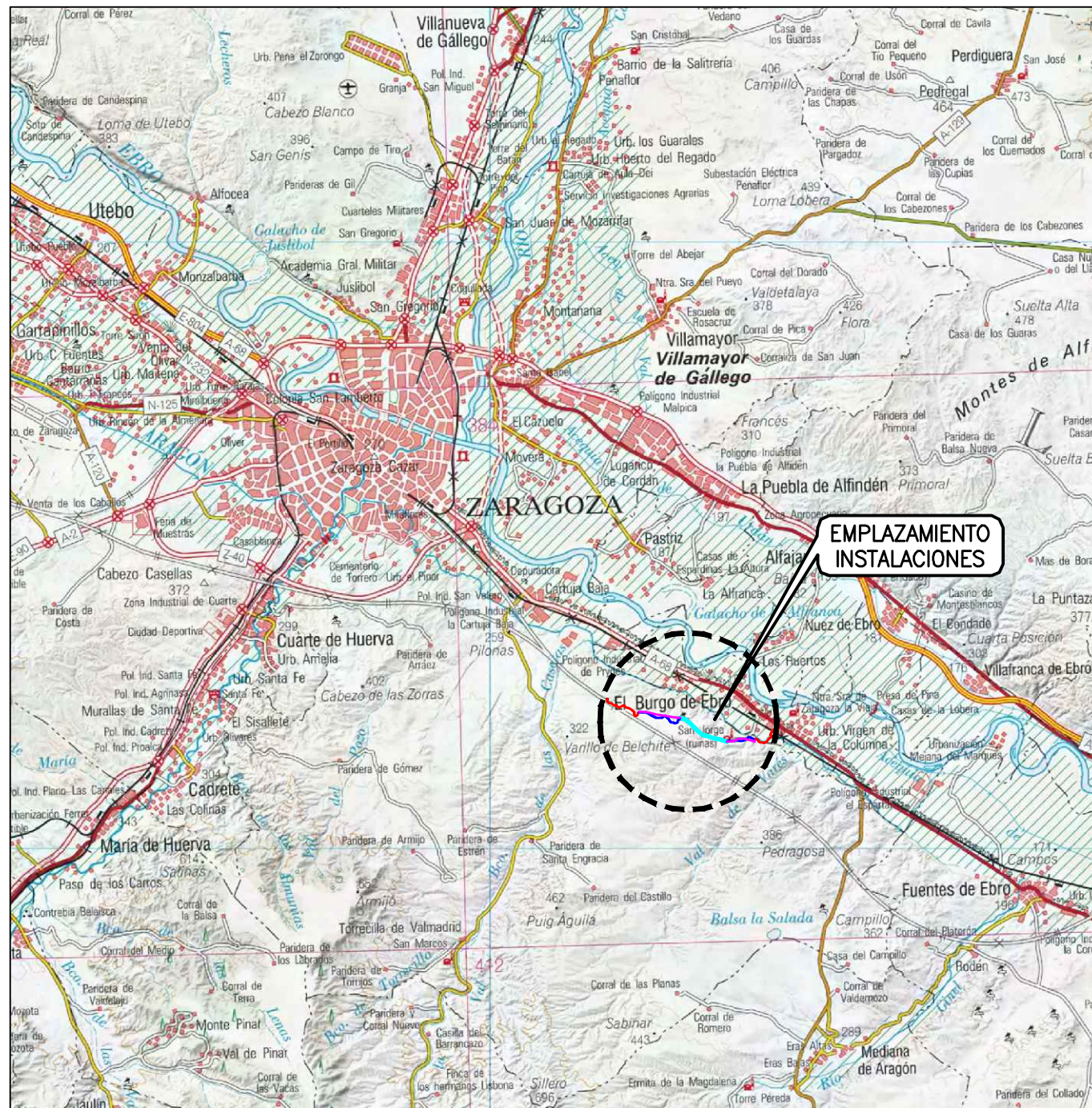
COLEGIO OFICIAL DE PERITOS E INGENIEROS TÉCNICOS
INDUSTRIALES DE ARAGÓN
VISADO : VIZA225044
<http://cogitaragon.e-visado.net/ValidarCSV.aspx?CSV=DL4GMWDKKQSD07K7>

8/6
2022

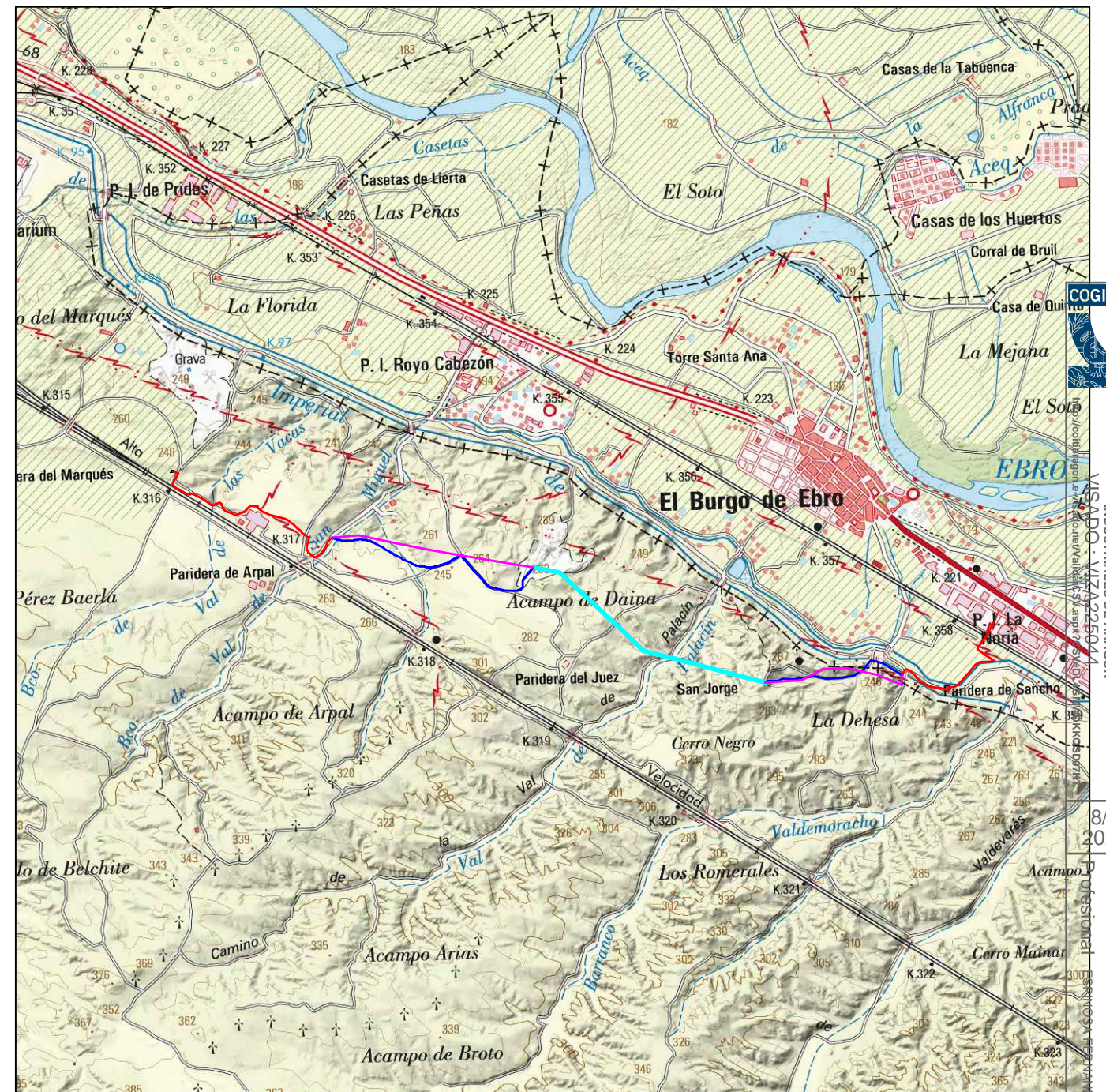
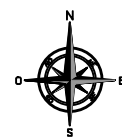
Habilitación Coleg. 55116 (al servicio de la empresa)
Profesional ESPINOSA FERNANDEZ, SERGIO

DOCUMENTO II

PLANOS

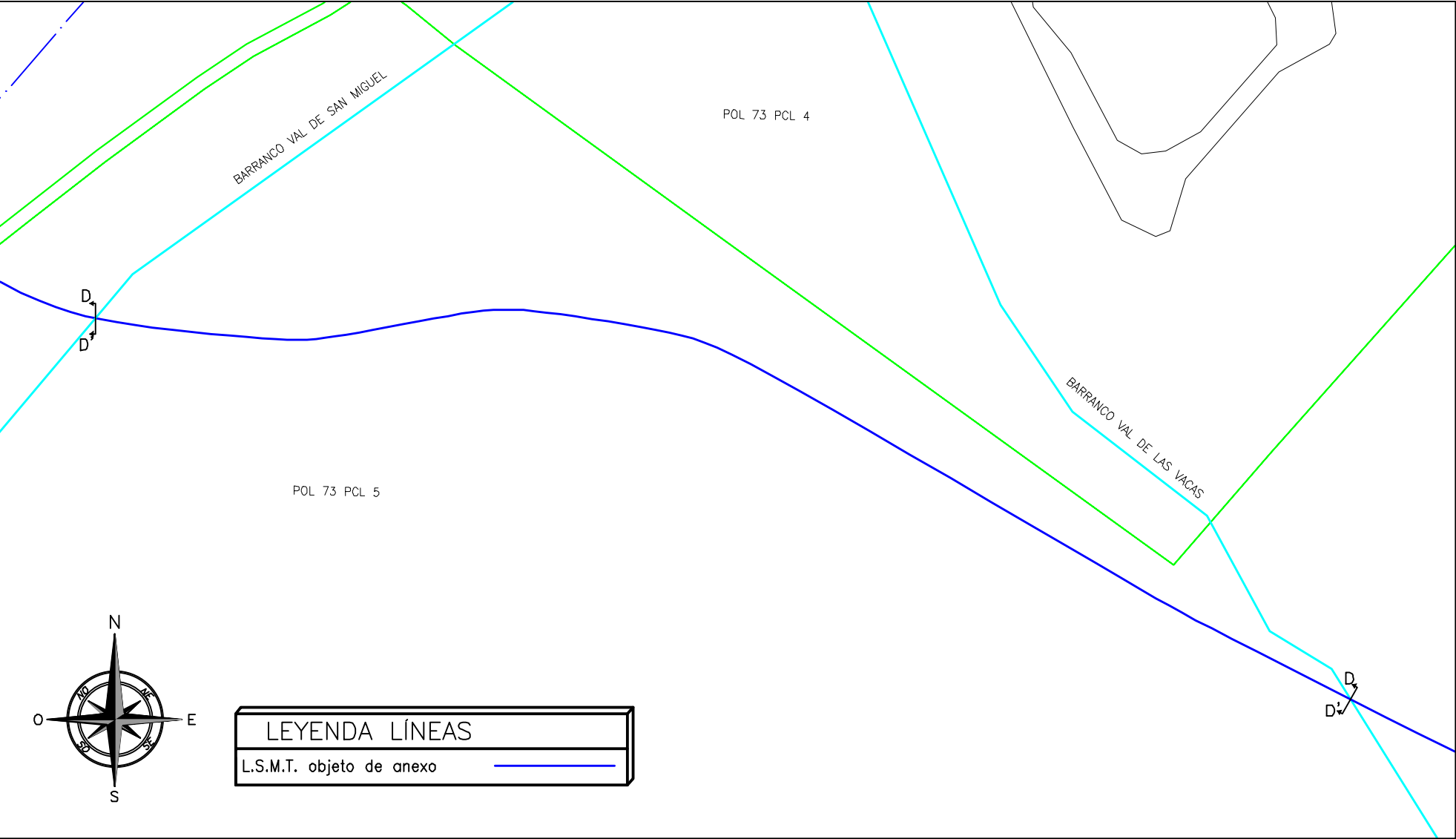


PLANO DE SITUACION
ESCALA 1:200.000



PLANO DE EMPLAZAMIENTO
ESCALA 1:50.000





PLANTA
ESCALA 1:2.000

CRUZAMIENTOS CON BARRANCO VAL DE LAS VACAS,
BARRANCO VAL DE SAN MIGUEL
DE CONFEDERACIÓN HIDROGRÁFICA DEL EBRO

COORDENADAS U.T.M.		
ETRS89 HUSO 30		
Nº CRUCE	X	Y
1	684.870	4.604.302
2	685.318	4.604.167

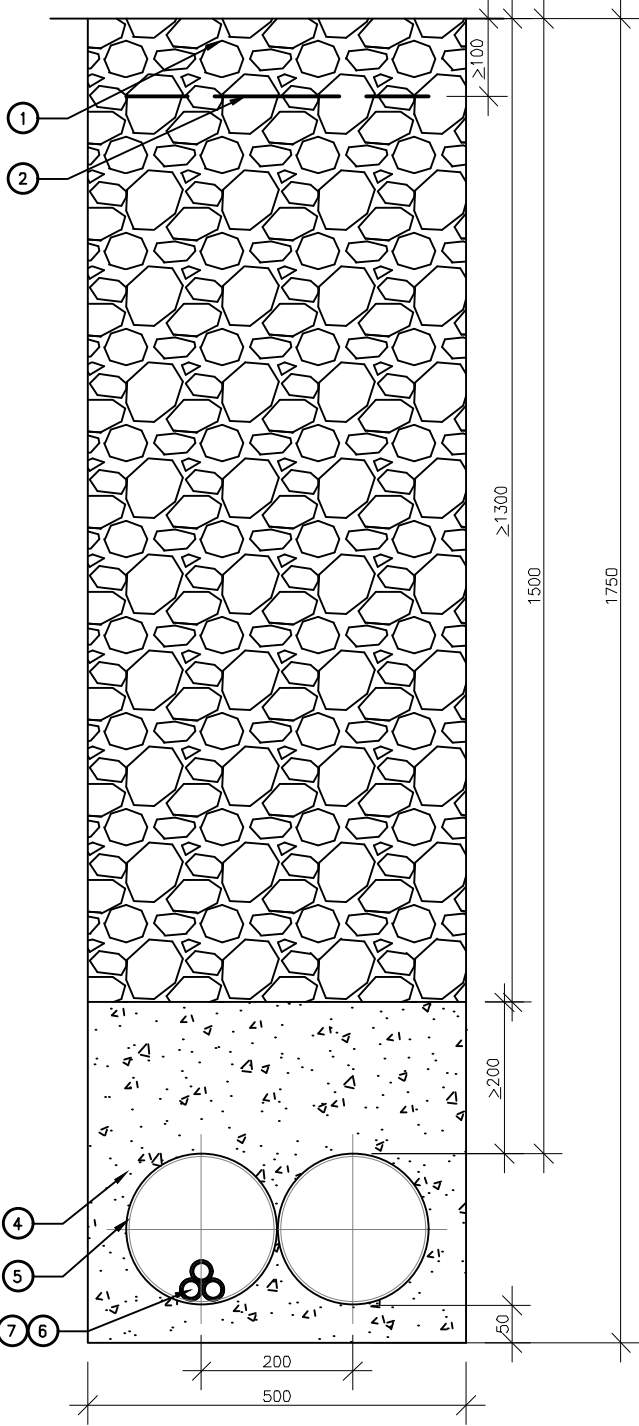
* LAS COORDENADAS INDICADAS NO SON VÁLIDAS PARA REPLANTEO

OBSERVACIONES:

- LA POSICIÓN 1 SE COMPACTARÁ MECÁNICAMENTE POR TONGADAS DE ESP.E.SOR MÁXIMO DE 0'30m, DEBIENDO ALCANZAR UNA DENSIDAD MÍNIMA DEL 0'95% P.M
- EN EL CASO DE TENDIDO DE CABLES UNIPOLARES, SE COLOCARÁ CADA 1'50m UNA SUJECIÓN QUE AGRUPE A LOS TRES CONDUCTORES

8	Ud.	PLACAS P.E.
7	Ud.	ABRAZADERA TIPO UNEX 6 SIMILAR COLOCADA CADA 1'50 m
6	ml.	TERNA DE CABLES RH5Z1 12/20kV 3x1x240mm ² Al
5	ml.	TUBO P.E. Ø200
4	m3	HORMIGÓN EN MASA HNE-15/B/20
3	m3	ARENA TAMIZADA
2	ml.	CINTA DE SEÑALIZACIÓN CABLE ELÉCTRICO
1	m3	TIERRA DE EXCAVACIÓN DEBIDAMENTE COMPACTADA O SIMILAR

TIPO TIPO D-D' PARA CRUCE BARRRANCO
UN CIRCUITO CON TUBO HORMIGONADO
Y TUBO DE RESERVA



ESCALA 1:10