



**PLANTA FOTOVOLTAICA SAN PEIRON I  
42 MW / 50 MWp**

**MEMORIA JUSTIFICATIVA POLIGONAL**

**Término municipal de Perales de Alfambra (Teruel)**

20 de Noviembre de 2020

## ÍNDICE

1. AFECCIÓN A OTRAS INSTALACIONES DE PRODUCCIÓN DE ENERGÍA ELÉCTRICA EN SERVICIO O TRAMITACIÓN.....	2
2. COORDENADAS DE LA POLIGONAL DEL PFV.....	3
3. COORDENADAS CENTROIDE DE LA POLIGONAL.....	3

## 1. AFECCIÓN A OTRAS INSTALACIONES DE PRODUCCIÓN DE ENERGÍA ELÉCTRICA EN SERVICIO O TRAMITACIÓN.

El Parque Fotovoltaico SAN PEIRON I no afecta a ninguna instalación de producción de energía eléctrica en servicio que se puedan comprobar en el visor IDEARAGON.

Se han incluido en el estudio otras instalaciones de producción de energía eléctrica, que no aparecen en el visor de IDEARAGÓN.

- PFV SAN PEIRON II (en tramitación)
- PFV ANCAR III (en tramitación)
- PFV ANCAR II (en tramitación)
- PFV ANCAR I (en tramitación)
- PFV ANCAR V (en tramitación)
- PFV ESCALAR I (en tramitación)
- PFV ESCALAR III (en tramitación)
- PFV COLLARADA (en tramitación)
- PFV BARRACHINA II (en tramitación)
- PE SIERRA COSTERA I (en funcionamiento)
- PE SIERRA COSTERA II (en funcionamiento)
- PE AGUALOBOS (admitido a trámite)
- PE HOYALTA (admitido a trámite)
- PE LOMA DE LA SOLANA (admitido a trámite)

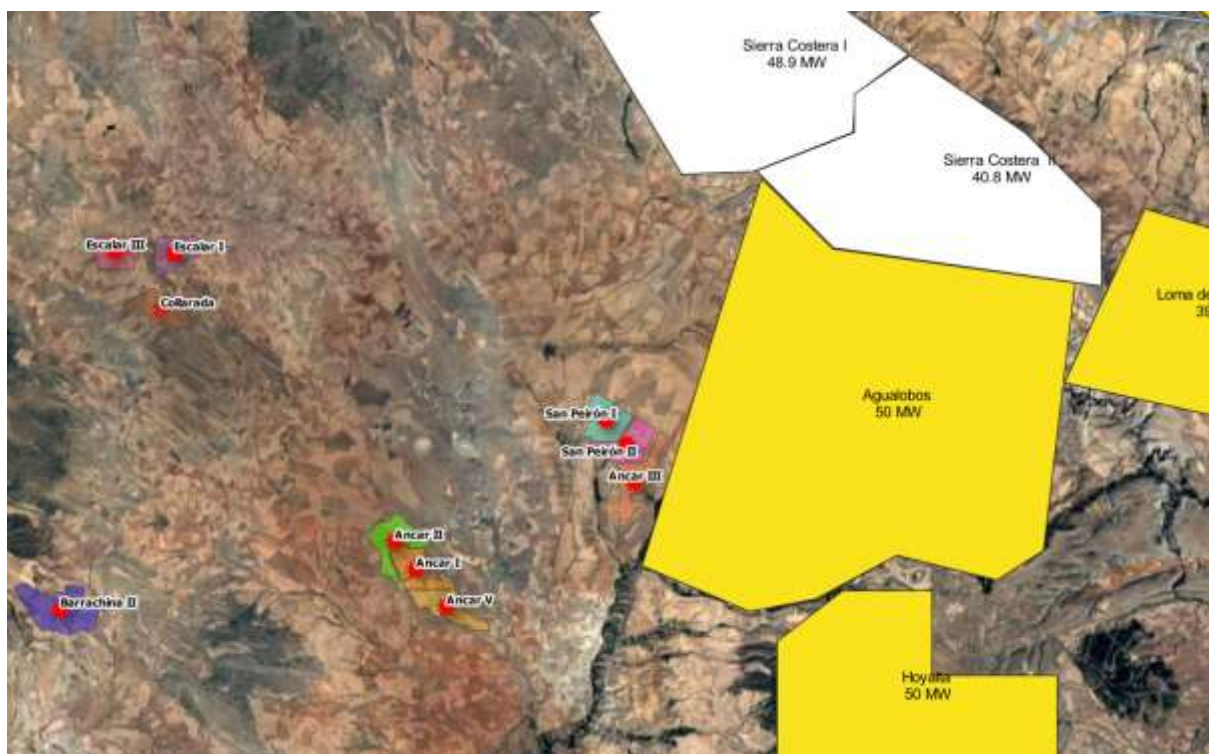


Ilustración 1. Afección PFV SAN PEIRON I a otras instalaciones de producción de energía eléctrica, elaboración propia a partir de IDEARagón

## 2. COORDENADAS DE LA POLIGONAL DEL PFV.

El PFV SAN PEIRON I 42 MW / 50 MWp está ubicado a 1.165 metros sobre el nivel del mar en el término municipal de Perales de Alfambra, Teruel. Las principales dimensiones del parque se recogen en la siguiente tabla.

Dimensiones	
Superficie vallada del PFV	95,60 ha
Perímetro del vallado del PFV	4,97 km

Tabla 1. Dimensiones PFV SAN PEIRON I

El PFV SAN PEIRON I está compuesto por un vallado, se encuentra dentro de la poligonal definida por las siguientes coordenadas UTM ETRS89 30N:

Coordenadas Poligonal UTM ETRS 89 30N		
Vértice	X <sub>UTM</sub>	Y <sub>UTM</sub>
1	669.540,35	4.499.727,47
2	669.588,91	4.499.803,49
3	669.583,65	4.499.872,06
4	669.361,47	4.499.872,45
5	669.548,11	4.500.343,79
6	669.846,85	4.500.344,26
7	669.847,47	4.500.344,80
8	669.876,88	4.500.555,76
9	669.875,39	4.500.557,13
10	669.562,43	4.500.488,57
11	669.492,57	4.500.723,52
12	669.743,37	4.501.072,66
13	669.899,32	4.500.915,02
14	670.679,67	4.500.382,54
15	670.242,00	4.499.727,47
16	669.911,01	4.499.727,47
17	669.819,69	4.499.734,67
18	669.818,27	4.499.727,47

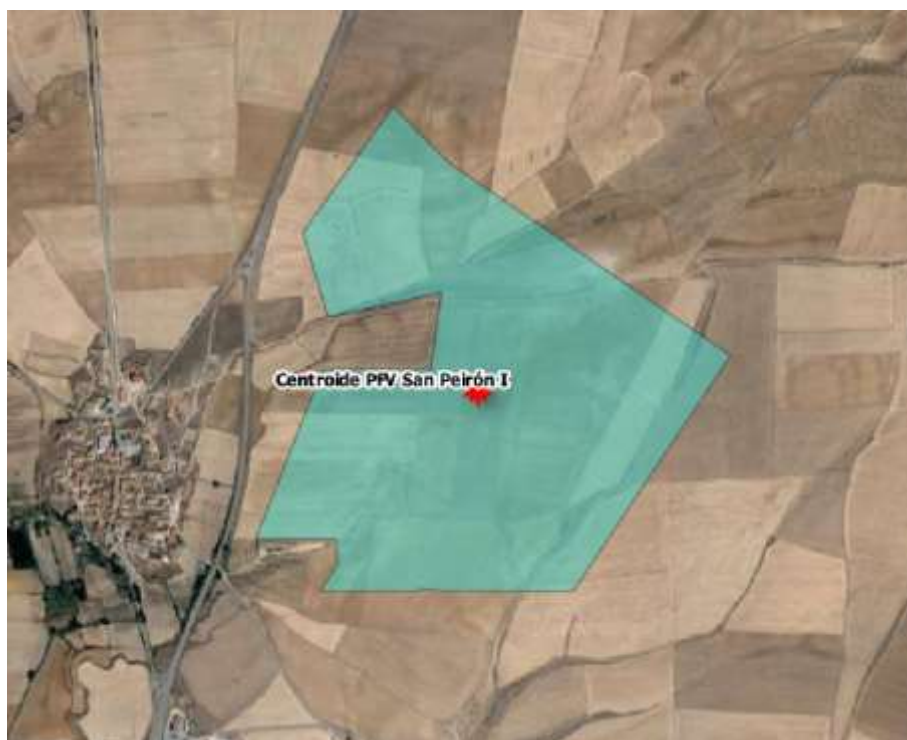
Tabla 2. Coordenadas poligonal UTM ETRS 89 30N SAN PEIRON I

## 3. COORDENADAS CENTROIDE DE LA POLIGONAL.

El centroide de la poligonal del PFV SAN PEIRON I se encuentra en el siguiente punto en coordenadas UTM ETRS89 30N:

Coordenadas Centroide UTM ETRS 89 30N	
X <sub>UTM</sub>	Y <sub>UTM</sub>
669.977,75	4.500.285,34

Tabla 3. Coordenadas centroide SAN PEIRON I



*Ilustración 2: Centroide PFV SAN PEIRON I*