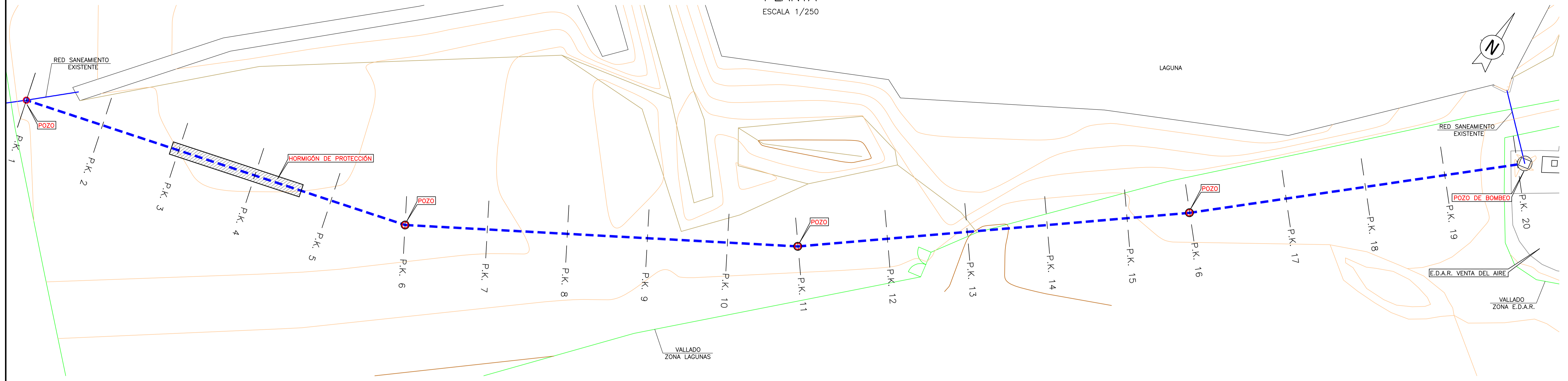
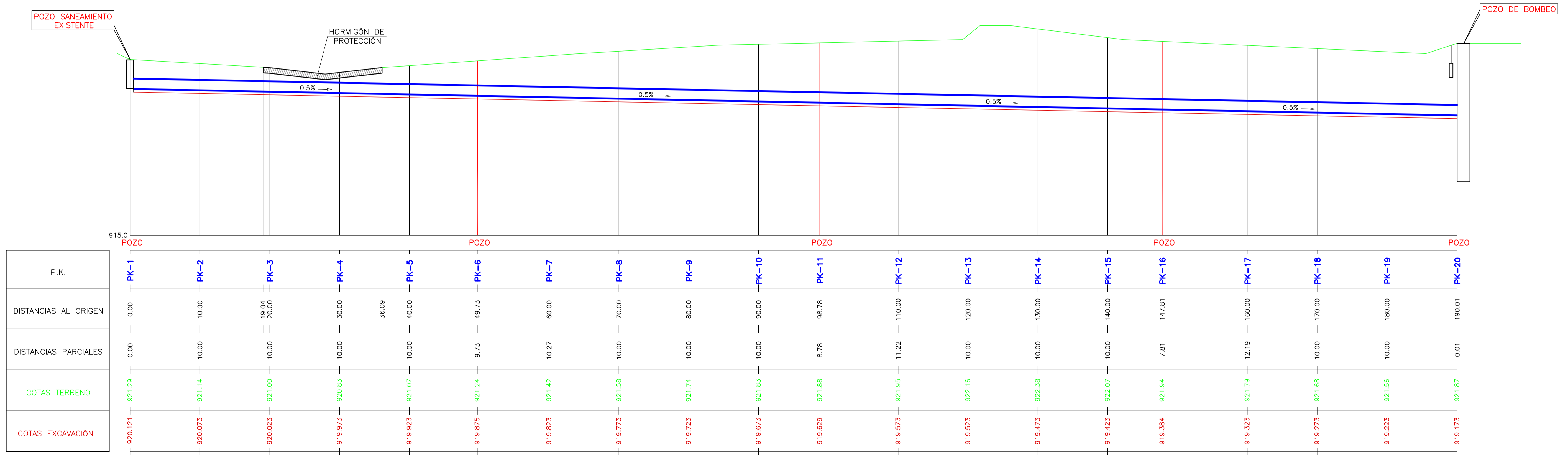


PLANTA  
ESCALA 1/250



PERFIL  
ESCALA HORIZONTAL: 1/300  
ESCALA VERTICAL: 1/150



AYUNTAMIENTO DE ALBENTOSA

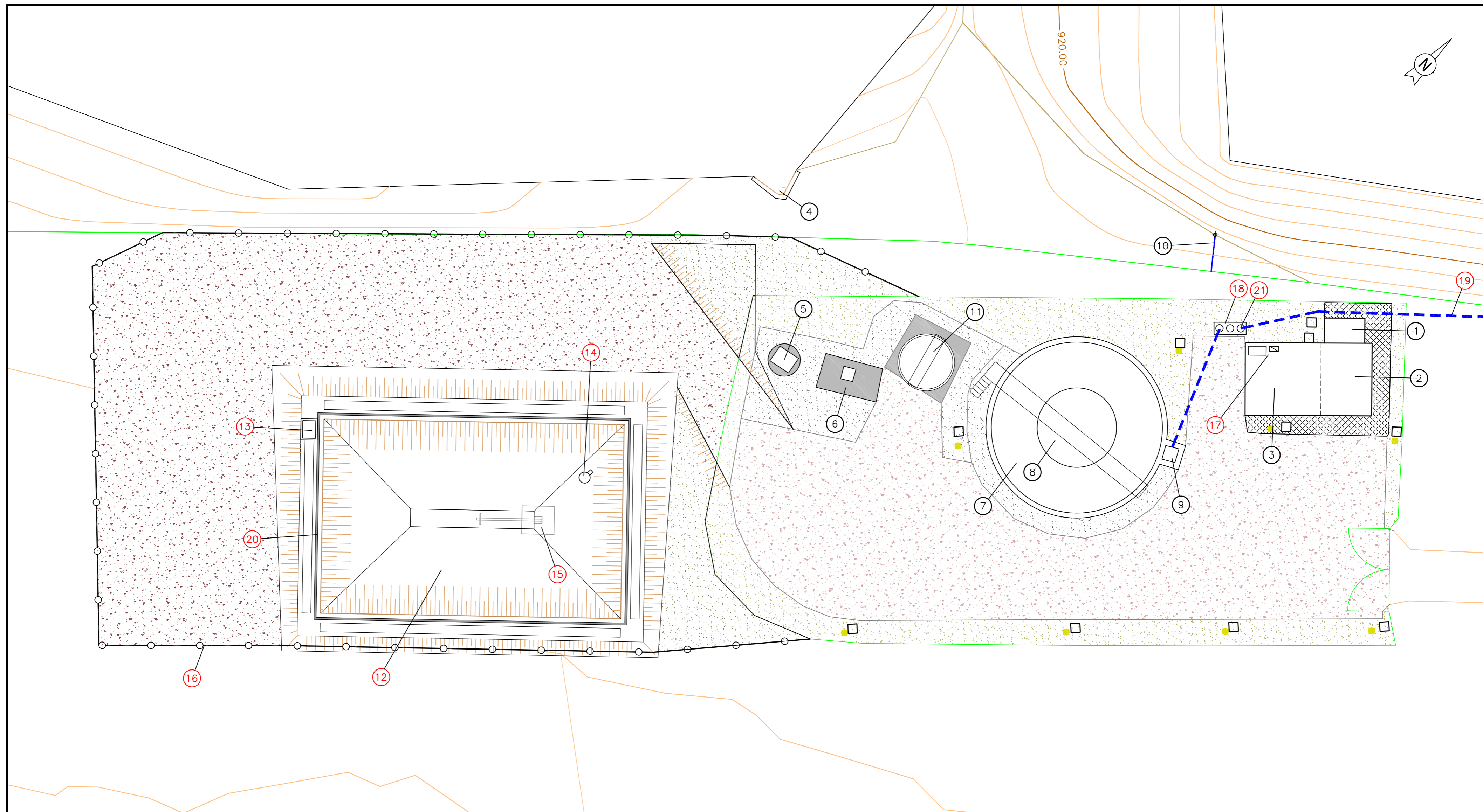
ACONDICIONAMIENTO Y MEJORA DE LA EDAR DE FANGOS  
ACTIVOS MUNICIPAL EN EL POLIGONO INDUSTRIAL  
DE LA VENTA DEL AIRE (ALBENTOSA, TERUEL)

PLANO : PLANTA GENERAL DE LAS OBRAS  
PLANTA Y PERFIL COLECTOR **4.1**

ESCALA : VARIAS  
FECHA : OCTUBRE 2011



INGENIERO AUTOR:  
MANUEL LLUESMA GIMÉNEZ





**EXISTENTE**

- ① ASEOS
- ② SALA DE CUADROS ELÉCTRICOS EN EDIFICIO DE CONTROL
- ③ SALA DE SOPLANTES Y ALMACEN EN EDIFICIO DE CONTROL
- ④ TOMA DE AGUA DESDE LAGUNA
- ⑤ POZO DE BOMBEO DE CABECERA
- ⑥ ARQUETA DE VÁLVULAS Y CAUDALÍMETRO
- ⑦ REACTOR BIOLÓGICO
- ⑧ DECANTADOR SECUNDARIO
- ⑨ ARQUETA DE SALIDA Y TOMA DE MUESTRA
- ⑩ VERTIDO A LAGUNA
- ⑪ SILO ESPESADOR DE FANGOS

**AMPLIACIÓN**

- ⑫ LAGUNA ANÓXICA
- ⑬ TAMIZ DE FINOS
- ⑭ SUMIDERO SALIDA LAGUNAS
- ⑮ AGITADOR-AIREADOR
- ⑯ VALLADO PERIMETRAL AMPLIADO
- ⑰ DEPÓSITO Y DOSIFICADOR DE HIPOCLORITO
- ⑱ DEPÓSITO DE AGUA TRATADA DE 3 m<sup>2</sup>
- ⑲ CONDUCCIÓN DE PE CORRUGADO DN 250 A PLANTACIÓN DE CHOPOS
- ⑳ BORDILLO PERIMETRAL
- ㉑ NUEVA ARQUETA TOMA DE MUESTRAS

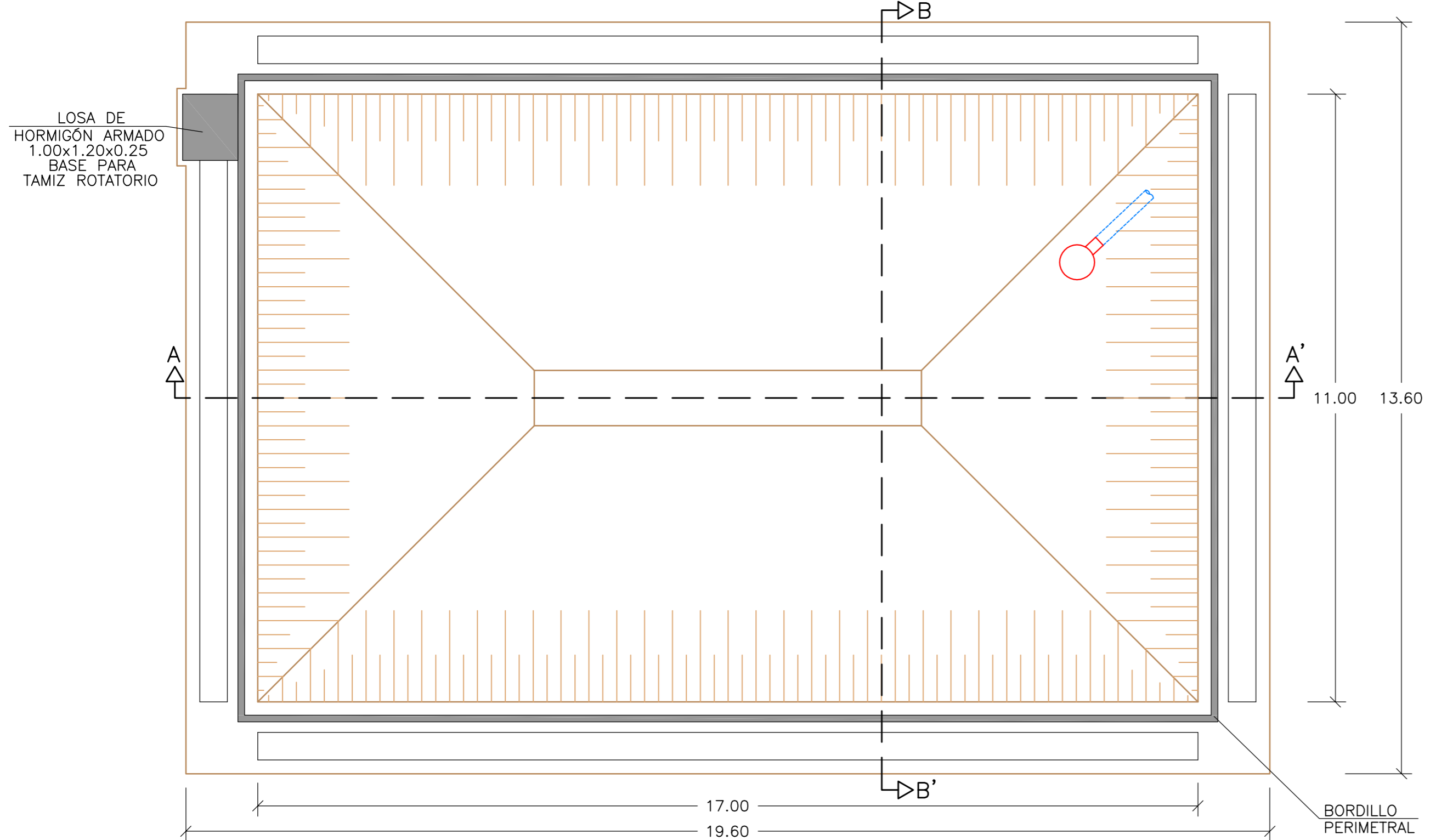
 <b>AYUNTAMIENTO DE ALBENTOSA</b>	
<b>ACONDICIONAMIENTO Y MEJORA DE LA EDAR DE FANGOS          ACTIVOS MUNICIPAL EN EL POLÍGONO INDUSTRIAL          DE LA VENTA DEL AIRE (ALBENTOSA. TERUEL)</b>	
PLANO : PLANTA GENERAL DE LAS OBRAS ACTUACIONES EN LA EDAR EXISTENTE	4.2
ESCALA : 1/150 FECHA : OCTUBRE 2011	INGENIERO AUTOR:  <b>MANUEL LLUESMA GIMÉNEZ</b>



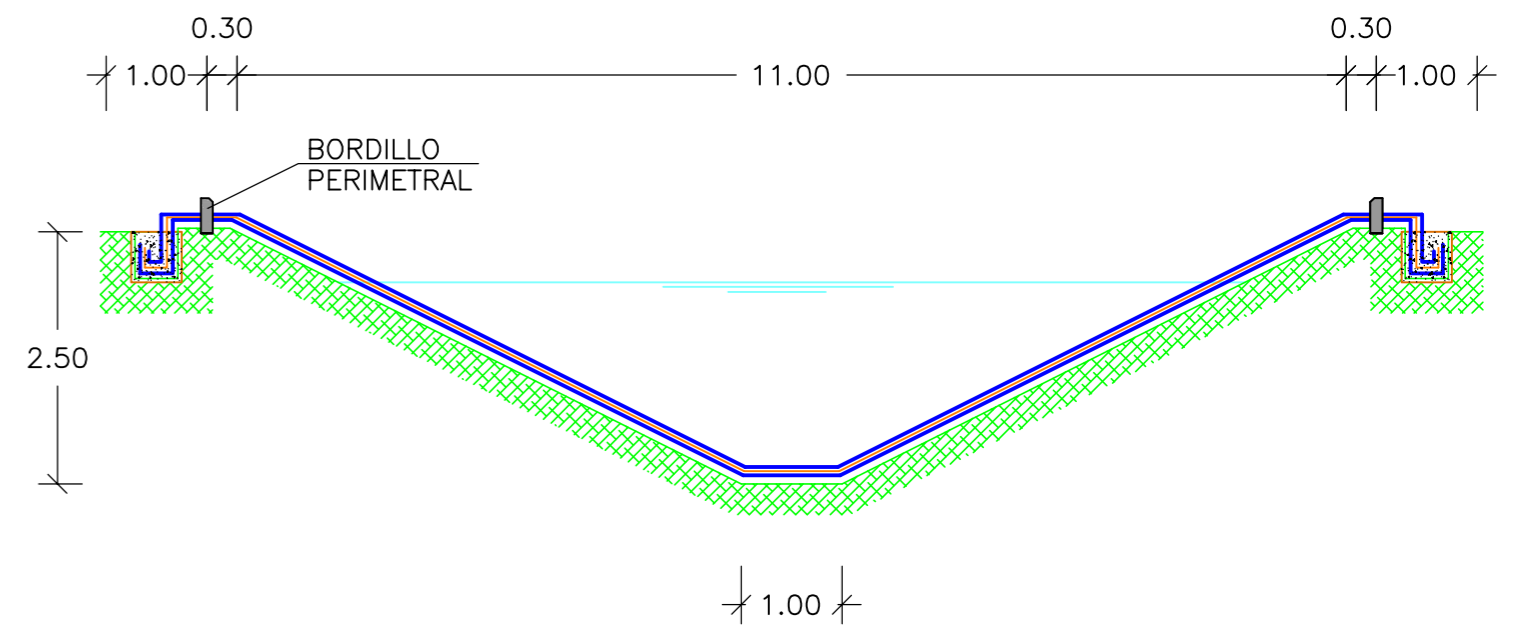


# LAGUNA HOMOGENEIZACIÓN-ANOXICO

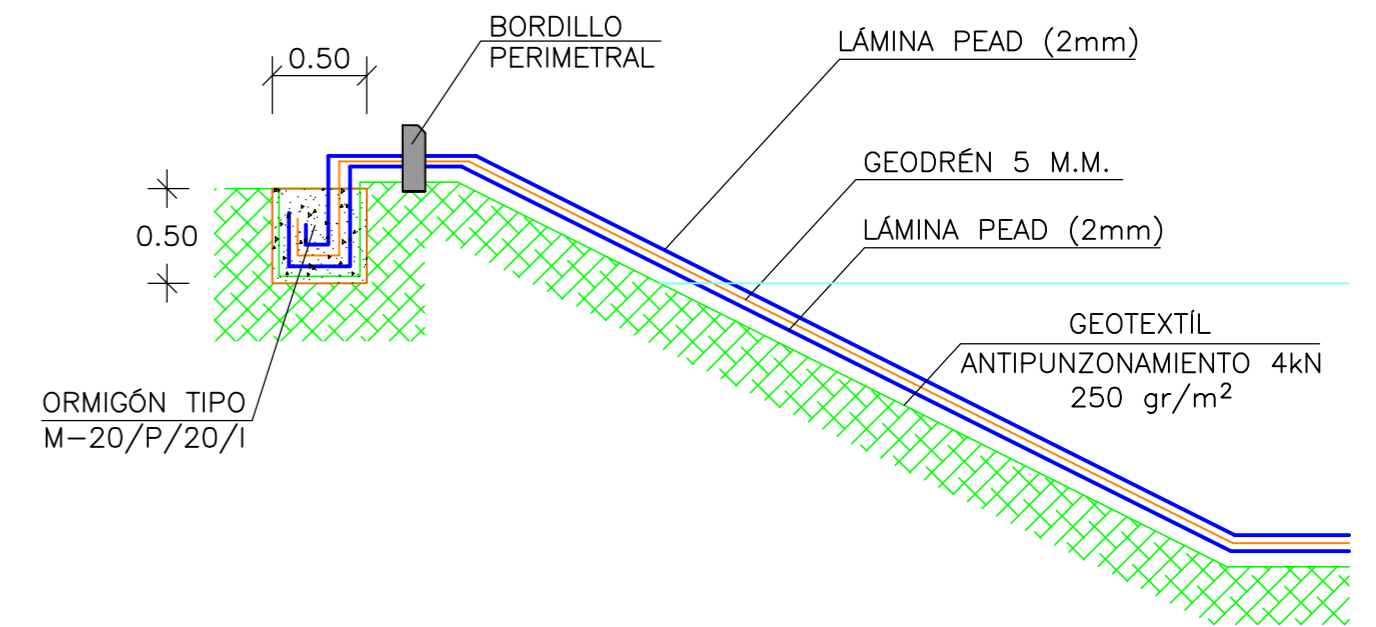
PLANTA  
ESCALA 1/75



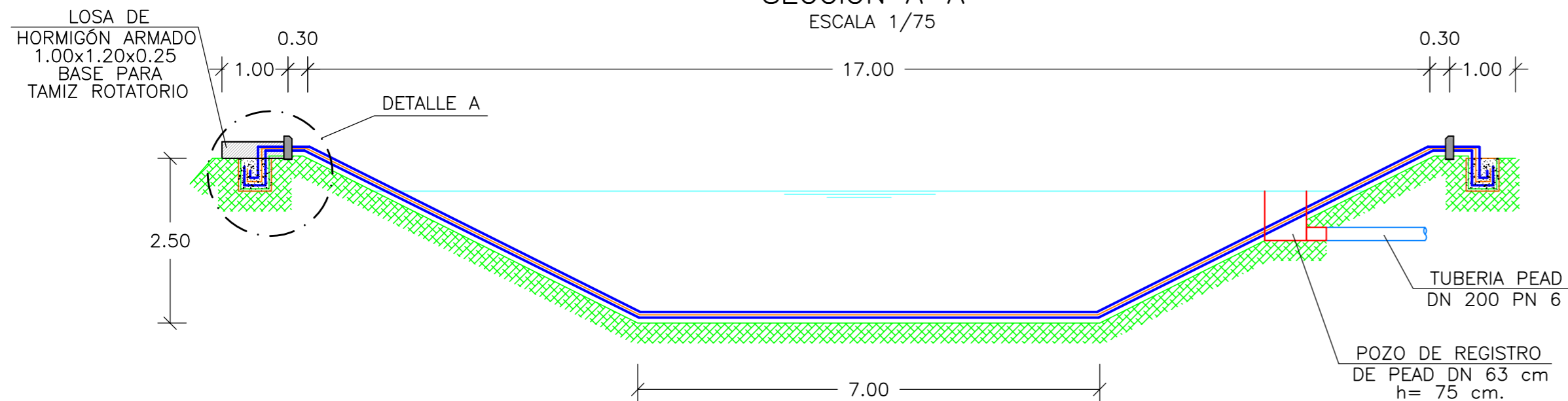
SECCIÓN B-B'  
ESCALA 1/75



DETALLE A  
ESCALA 1/40



SECCIÓN A-A'  
ESCALA 1/75



AYUNTAMIENTO DE ALBENTOSA

ACONDICIONAMIENTO Y MEJORA DE LA EDAR DE FANGOS  
ACTIVOS MUNICIPAL EN EL POLÍGONO INDUSTRIAL  
DE LA VENTA DEL AIRE (ALBENTOSA. TERUEL)

PLANO : LAGUNA HOMOGENEIZACIÓN-ANOXICO  
PLANTA, ALZADO Y SECCIÓN

5  
HOJA 1 DE 2

ESCALA : VARIAS  
FECHA : OCTUBRE 2011

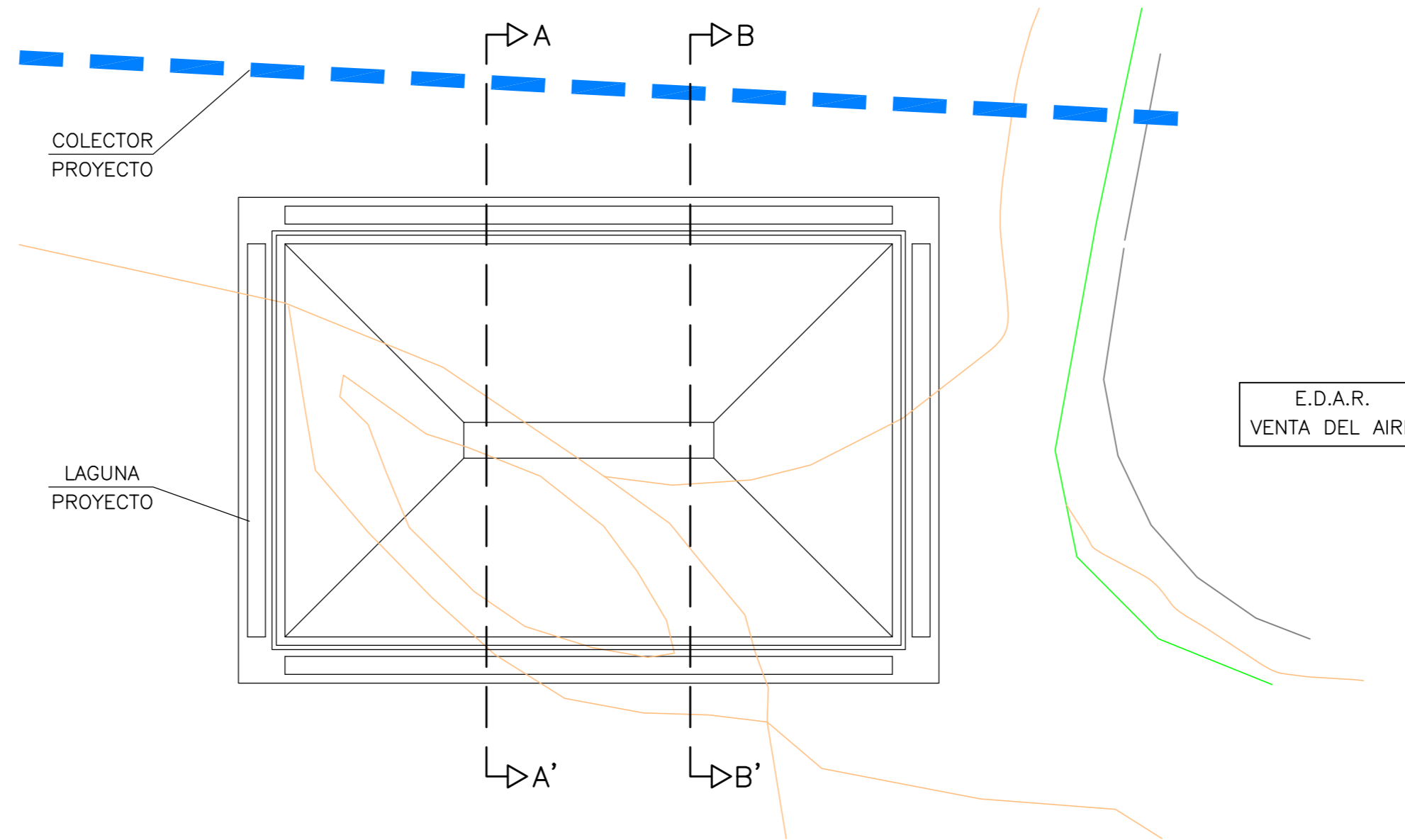


INGENIERO AUTOR:  
MANUEL LLUESMA GIMÉNEZ

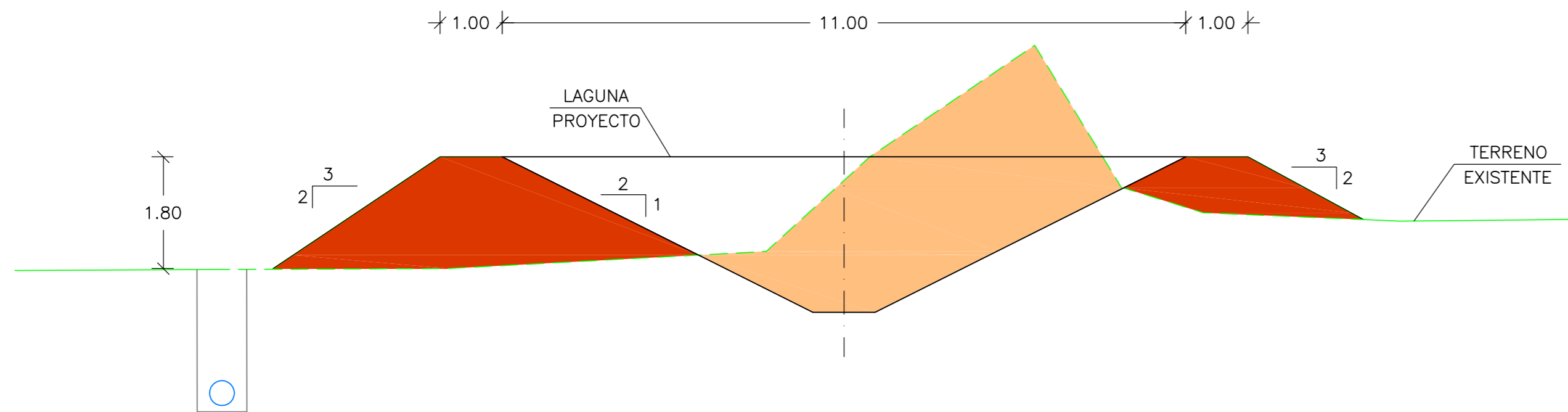


# LAGUNA HOMOGENEIZACIÓN-ANOXICO

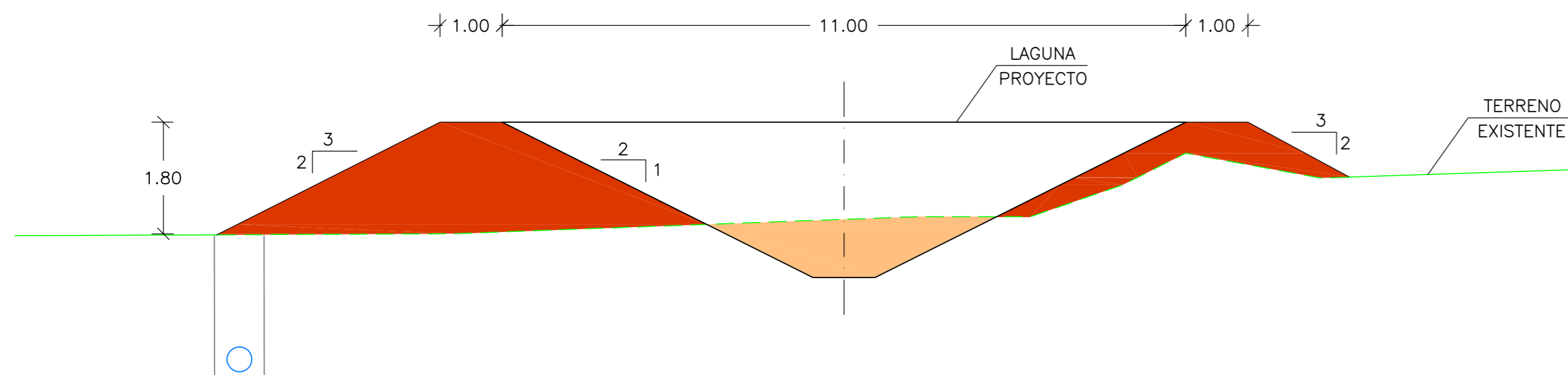
MOVIMIENTO DE TIERRAS. PLANTA  
ESCALA 1/150

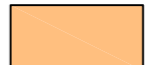






MOVIMIENTO DE TIERRAS. SECCIÓN A-A'  
ESCALA 1/75

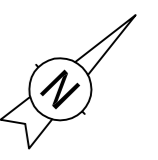


MOVIMIENTO DE TIERRAS. SECCIÓN B-B'  
ESCALA 1/75

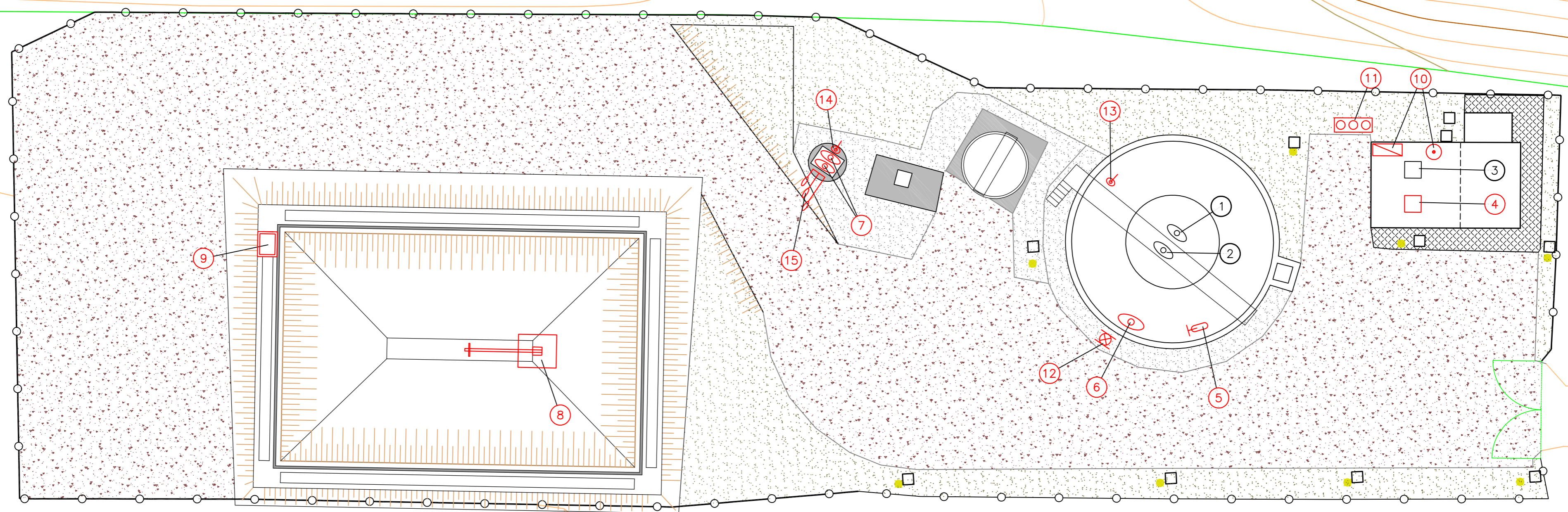


LEYENDA	
	DESMONTE
	RELLENO

 <b>AYUNTAMIENTO DE ALBENTOSA</b>	
ACONDICIONAMIENTO Y MEJORA DE LA EDAR DE FANGOS ACTIVOS MUNICIPAL EN EL POLIGONO INDUSTRIAL DE LA VENTA DEL AIRE (ALBENTOSA. TERUEL)	
PLANO : LAGUNA HOMOGENEIZACIÓN-ANÓXICO MOVIMIENTO DE TIERRAS	<b>5</b> HOJA 2 DE 2
ESCALA : VARIAS	INGENIERO AUTOR: 
FECHA : OCTUBRE 2011	 <b>Intercontrol</b> Intercontrol Levante, S.A. MANUEL LLUESMA GIMÉNEZ



920.00

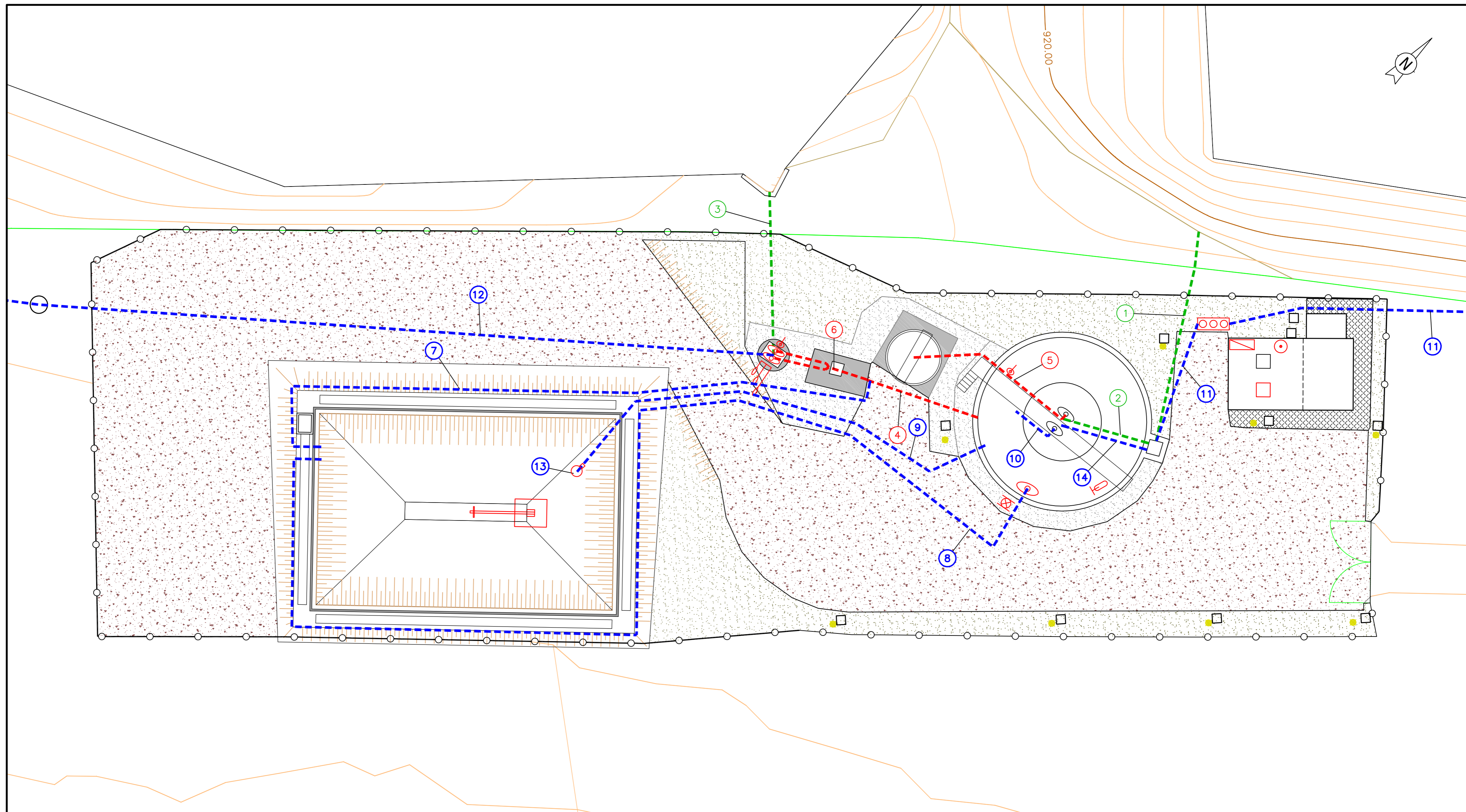


- AMPLIACIÓN**
- ④ COMPRESOR DE PALETAS (SOPLANTE) 5kw
  - ⑤ AGITADOR REACTOR BIOLÓGICO
  - ⑥ BOMBA DE RECIRCULACIÓN INTERNA
  - ⑦ BOMBEO TRITURADOR DE CABECERA
  - ⑧ AGITADOR-AIREADOR LAGUNA ANÓXICA
  - ⑨ TAMIZ DE FINOS
  - ⑩ DEPÓSITO Y DOSIFICACIÓN DE HIPOCLORITO SÓDICO
  - ⑪ DEPÓSITO DE PE DE 3 m<sup>3</sup>. ACUMULACIÓN AGUA TRATADA
  - ⑫ CAUDALÍMETRO ELECTROMAGNÉTICO REC. INT.
  - ⑬ Sonda OXÍGENO
  - ⑭ Sonda CONDUCTIVIDAD
  - ⑮ BOYAS NIVEL POZO DE BOMBEO

- EXISTENTE**
- ① BOMBA DE PURGA DE FANGOS
  - ② BOMBA DE RECIRCULACIÓN EXTERNA
  - ③ COMPRESOR DE PALETAS (SOPLANTE) 3kw

		<b>AYUNTAMIENTO DE ALBENTOSA</b>	
ACONDICIONAMIENTO Y MEJORA DE LA EDAR DE FANGOS ACTIVOS MUNICIPAL EN EL POLÍGONO INDUSTRIAL DE LA VENTA DEL AIRE (ALBENTOSA. TERUEL)			
PLANO :		<b>PLANTA DE EQUIPOS E INSTRUMENTACIÓN</b>	<b>6</b>
ESCALA :	1/150	 Intercontrol Intercontrol Levante, S.A.	INGENIERO AUTOR:
FECHA :	OCTUBRE 2011		MANUEL LLUESMA GIMÉNEZ





**CONDUCCIONES EXISTENTES QUE SE ANULAN**

- ① TUBERIA SALIDA A LAGUNA PVC DN 110 mm
- ② TUBERIA SALIDA DECANTADOR SECUNDARIO PVC DN 90 mm
- ③ ENTRADA A POZO DE BOMBEO DESDE LAGUNA HORMIGÓN DN 300 mm

**CONDUCCIONES QUE EXISTEN Y PERMANECEN**

- ④ TUBERIA PEAD DN 65 mm ENTRADA AL REACTOR
- ⑤ TUBERIA ACERO INÓXIDABLE DN 65 mm PURGA DE FANGOS A SILO ESPESADOR
- ⑥ PANTALÓN ACERO INÓXIDABLE DN 65 mm + CAUDALÍMETRO

**CONDUCCIONES QUE SE AÑADEN. AMPLIACIÓN**

- ⑦ TUBERIA PEAD DN 110 mm PN10 IMPULSIÓN A LAGUNA ANÓXICA
- ⑧ TUBERIA PEAD DN 110 mm PN10 RECIRCULACIÓN INTERNA. IMPULSIÓN A LAGUNA ANÓXICA
- ⑨ TUBERIA PEAD DN 200 mm PN6 LAGUNA ANÓXICA. REACTOR BIOLÓGICO
- ⑩ TUBERIA RECIRCULACIÓN EXTERNA ACERO INÓXIDABLE DN 65 mm
- ⑪ TUBERIA PE CORRUGADO DN 250 mm SN8
- ⑫ TUBERIA PE CORRUGADO DN 400 mm SN8
- ⑬ POZO SUMIDERO PEAD DN 65 mm h=75 mm SALIDA DN 200 mm
- ⑭ TUBERIA SALIDA DECANTADOR SECUNDARIO PVC DN 160 mm



**AYUNTAMIENTO DE ALBENTOSA**

**ACONDICIONAMIENTO Y MEJORA DE LA EDAR DE FANGOS  
ACTIVOS MUNICIPAL EN EL POLÍGONO INDUSTRIAL  
DE LA VENTA DEL AIRE (ALBENTOSA. TERUEL)**

PLANO :

**PLANTA DE CONDUCCIONES**

**7**

ESCALA :  
1/150

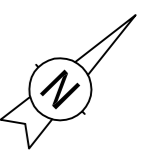


INGENIERO AUTOR:

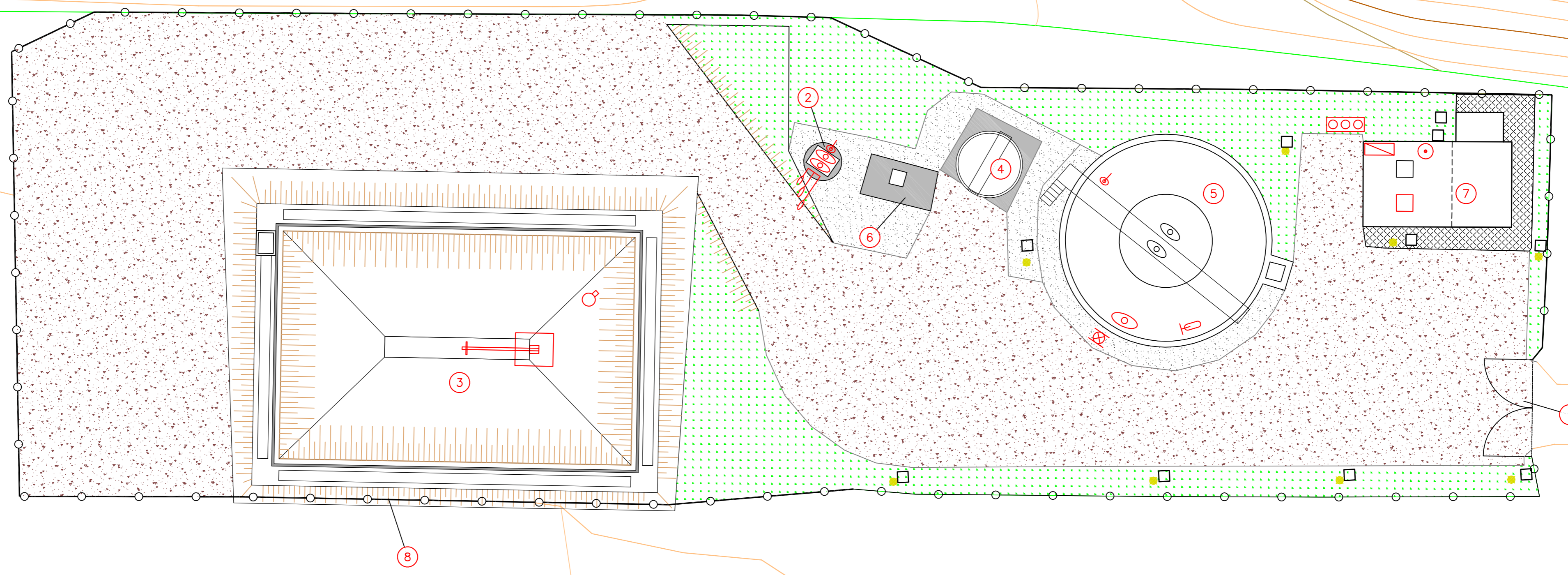
MANUEL LLUESMA GIMÉNEZ

FECHA :  
OCTUBRE 2011








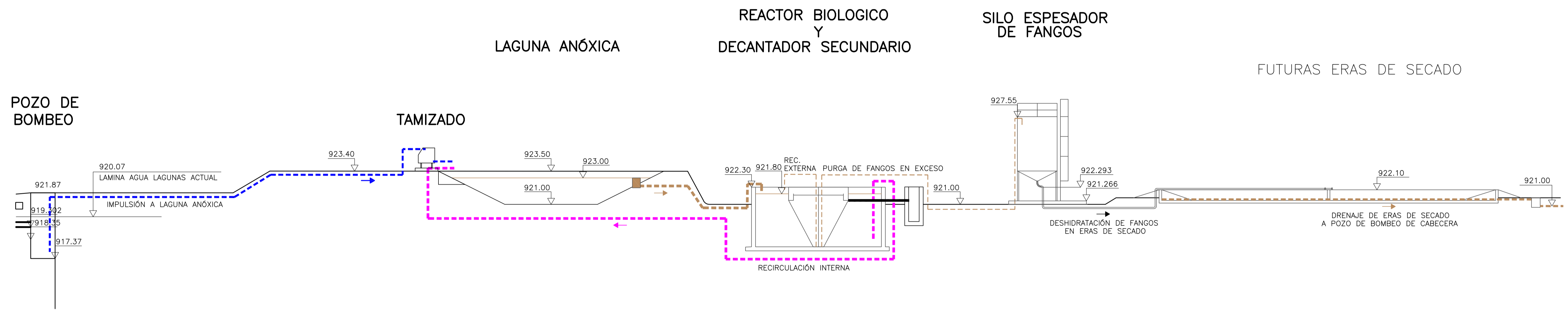
920.00



LEYENDA URBANIZACIÓN	
①	ENTRADA E.D.A.R.
②	POZO DE BOMBEO
③	LAGUNA ANÓXICA
④	SILO ESPESADOR DE FANGOS
⑤	REACTOR BIOLÓGICO Y DECANTADOR SECUNDARIO
⑥	ARQUETA DE VÁLVULAS Y CAUDALÍMETRO
⑦	EDIFICIO DE CONTROL
⑧	VALLADO PERIMETRAL EDAR
	VIAL DE ZAHORRAS
	ZONA DE GRAVAS
	TIERRAS
	ADOQUÍN

 <b>AYUNTAMIENTO DE ALBENTOSA</b>	
<b>ACONDICIONAMIENTO Y MEJORA DE LA EDAR DE FANGOS          ACTIVOS MUNICIPAL EN EL POLÍGONO INDUSTRIAL          DE LA VENTA DEL AIRE (ALBENTOSA. TERUEL)</b>	
PLANO :	<b>8</b>
<b>PLANTA DE URBANIZACIÓN</b>	
ESCALA : 1/150	 <b>Intercontrol</b> Intercontrol Levante, S.A.
FECHA : OCTUBRE 2011	
INGENIERO AUTOR:  <b>MANUEL LLUESMA GIMÉNEZ</b>	

POZO DE BOMBEO



AYUNTAMIENTO DE ALBENTOSA

ACONDICIONAMIENTO Y MEJORA DE LA EDAR DE FANGOS  
ACTIVOS MUNICIPAL EN EL POLIGONO INDUSTRIAL  
DE LA VENTA DEL AIRE (ALBENTOSA. TERUEL)

PLANO : PERFIL HIDRÁULICO 9

ESCALA : 1/150

FECHA : OCTUBRE 2011



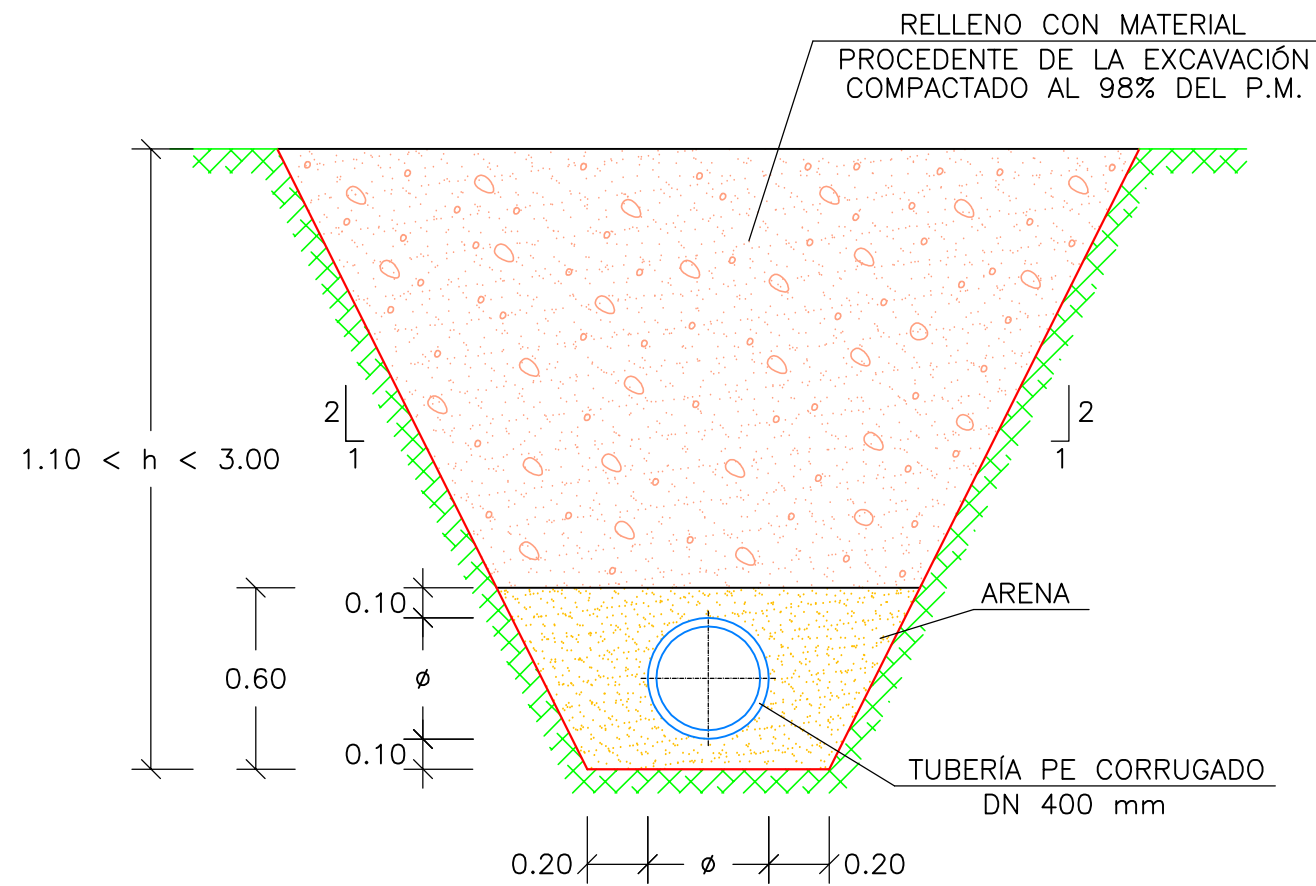
INGENIERO AUTOR:

MANUEL LLUESMA GIMÉNEZ



# ZANJA TIPO

ESCALA 1/25



AYUNTAMIENTO DE ALBENTOSA

ACONDICIONAMIENTO Y MEJORA DE LA EDAR DE FANGOS  
ACTIVOS MUNICIPAL EN EL POLÍGONO INDUSTRIAL  
DE LA VENTA DEL AIRE (ALBENTOSA. TERUEL)

PLANO :

SECCIONES TIPO Y DETALLES

10

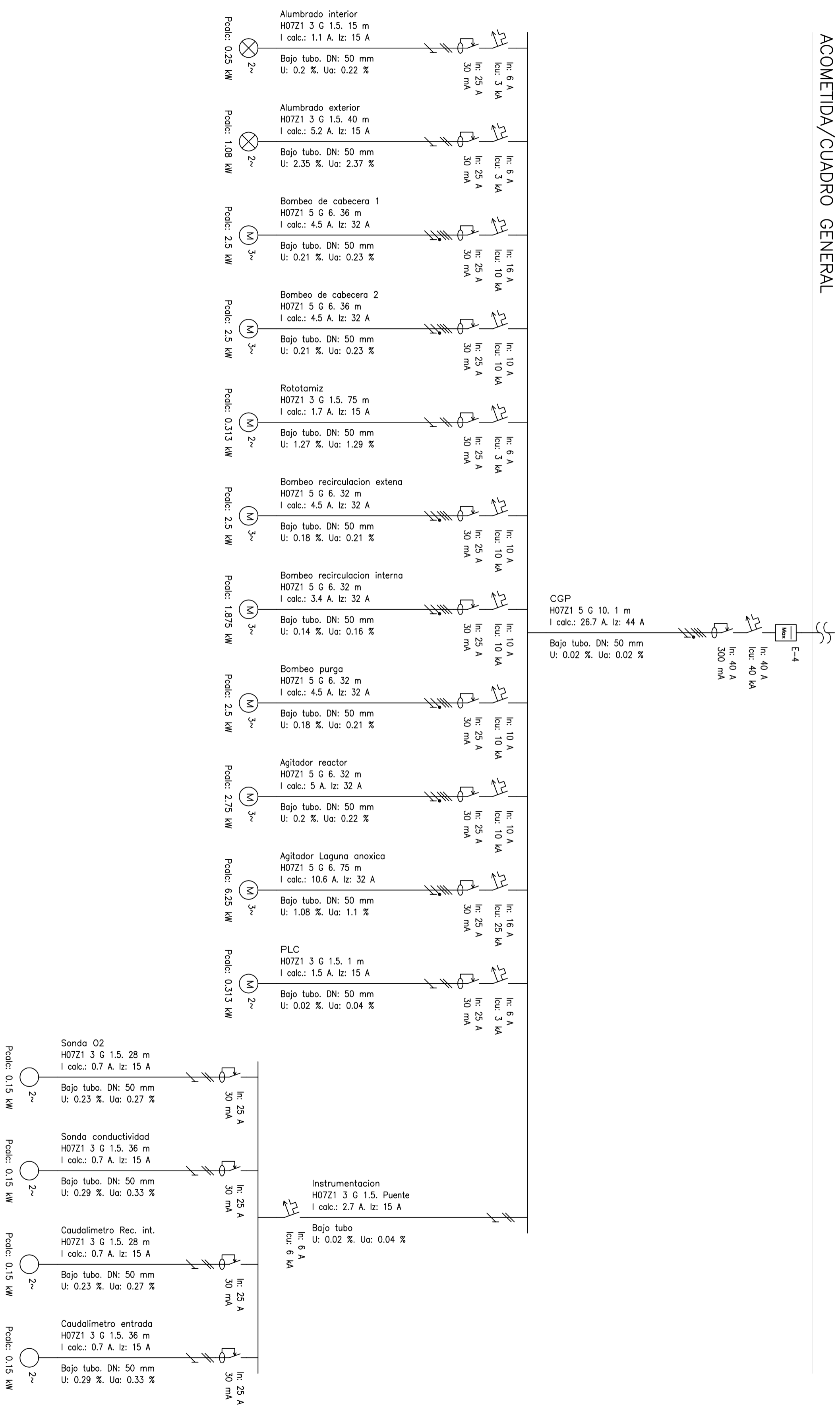
ESCALA :  
VARIAS

FECHA :  
OCTUBRE 2011



INGENIERO AUTOR:

MANUEL LLUESMA GIMÉNEZ



AYUNTAMIENTO DE ALBENTOSA

ACONDICIONAMIENTO Y MEJORA DE LA EDAR DE FANGOS  
 ACTIVOS MUNICIPAL EN EL POLIGONO INDUSTRIAL  
 DE LA VENTA DEL AIRE (ALBENTOSA. TERUEL)

PLANO :

ESQUEMA UNIFILAR

ESCALA : SIN ESCALA

FECHA : OCTUBRE 2011



INGENIERO AUTOR:

MANUEL LLUESMA GIMENEZ