



# **NUEVAS FAMILIAS, NUEVAS RELACIONES DE CONVIVENCIA**

**Pau Marí-Klose**  
**Universidad de Zaragoza**

**Jornada del Día Internacional de las Familias**  
**Edificio Pignatelli, Zaragoza**



# RESUMEN DE LO QUE VAN A VER

- Contexto
- Los diez cambios familiares
- Crisis y familia
- Cuatro grandes retos inmediatos
- El reto de la pobreza infantil



# CONTEXTO

- Democratización
- Tránsito a la economía postindustrial
- Incorporación de la mujer al mercado de trabajo formal
- Precarización del empleo (sobretudo juvenil)
- Expansión (asimétrica) del Estado de bienestar
- Emergencia de nuevos valores
- Envejecimiento poblacional



# CAMBIOS FAMILIARES

1- Menos matrimonios y a edades más tardías

2.- Tendencias al emparejamiento selectivo

3.- Aparecen nuevas formas de familia

El matrimonio pierde relevancia

4.- Nuevas dinámicas de pareja

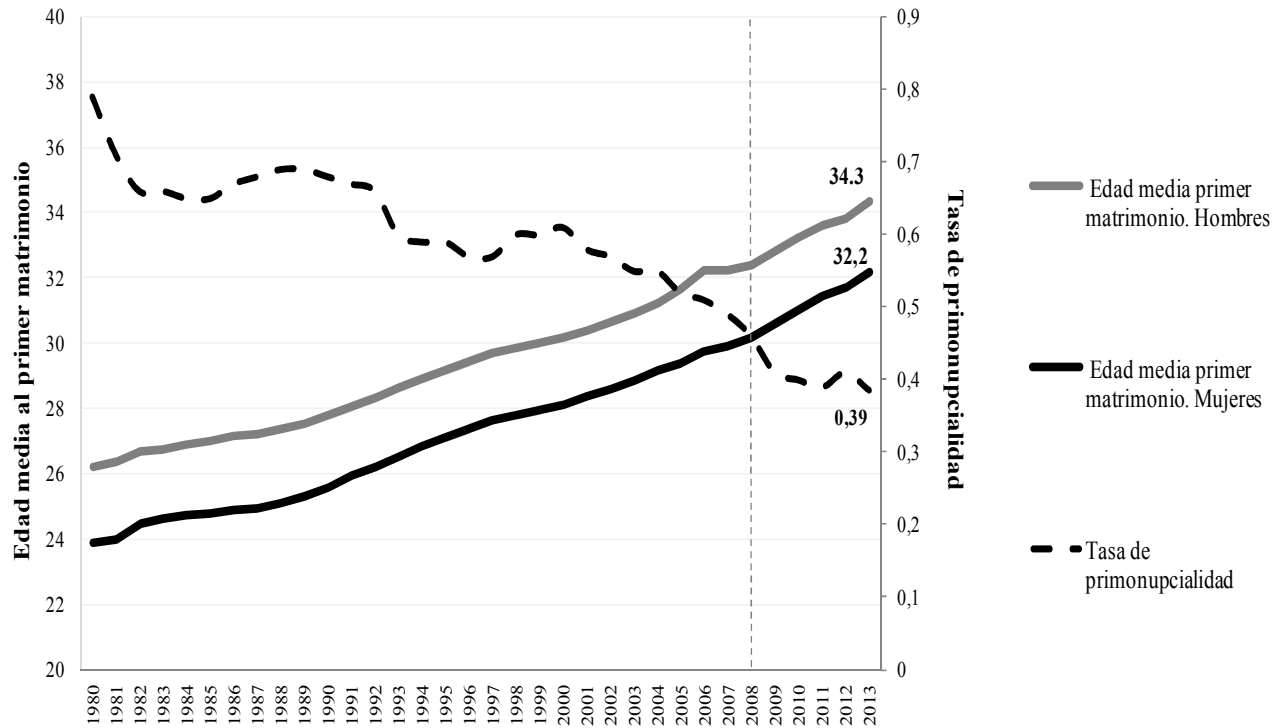
La creciente importancia de la felicidad como nexo de unión

5.- El incremento de rupturas de unión

Se incrementan las familias monoparentales y reconstituidas



**GRÁFICO 2. EVOLUCIÓN DE LA EDAD MEDIA AL PRIMER MATRIMONIO Y DE LA TASA DE PRIMONUPCIALIDAD, 1980-2013**



Fuente: INE, Indicadores Demográficos Básicos.

Elaboración Teresa Castro Martín, Teresa Martín-García, Antonio Abellán, Rogelio Pujol y Dolores Puga, 2015



**Table 5. Marriage is an outdated institution (percentage that agrees)**

	1990	2008		
	Total	Total	18-34	65 and over
Greece		20.9	27.5	10.6
Italy	13.5	18.7	21.7	12.7
Spain	15.1	32.4	41.5	14.5
Portugal	23.2	30.8	33.5	14.3
Belgium	22.5	33.9	32.8	29.9
Germany	30	29.2	40.4	11.9
France	29.1	35.2	27.4	35.4
Austria		30.2	39.4	19.3
Netherlands	21.2	27.5	26.7	23
UK	17.6	23.1	27.3	16.1
Ireland	9.9	22.6	23.5	16.5
USA	8			
Australia		17.5		
Sweden	14.1	20.7	24.2	14.8
Finland	12.5	14.9	22	3.5
Denmark	18	13.4	16.8	8.1
Norway	10.1	19.4	22.8	16

Source: EVS 2008.

Elaboración Pau Marí-Klose, 2013



	Tasa de divorcio (divorcios por 1000 hab)						
	1985	1990	1995	2000	2005	2008	Var. 2008-1985
Greece	0,8	0,6	1	1	1,2	1,2	0,4
Italy	0,3	0,5	0,5	0,7	0,8	0,9	0,6
Spain	0,5	0,6	0,8	0,9	1,7	2,4	<b>1,9</b>
Portugal	0,9	0,9	1,2	1,9	2,2	2,5	1,6
Belgium	1,9	2	3,5	2,6	2,9	3,3	1,4
Germany	2,1	1,9	2,1	2,4	2,4	2,3	0,2
France	1,9	1,9	2,1	1,9	2,5	2,1	0,2
Austria							
Netherland	2,3	1,9	2,2	2,2	2	2	-0,3
UK	2,8	2,7	2,9	2,6	2,6	2,5	-0,3
Ireland				0,7	0,8		
Sweden	2,4	2,3	2,6	2,4	2,2	2,3	-0,1
Finland	1,8	2,6	2,7	2,7	2,6	2,5	0,7
Denmark	2,8	2,7	2,5	2,7	2,8	2,7	-0,1
Norway	2	2,4	2,4	2,2	2,4	2,1	0,1

Elaboración Pau Mari-Klose, 2013



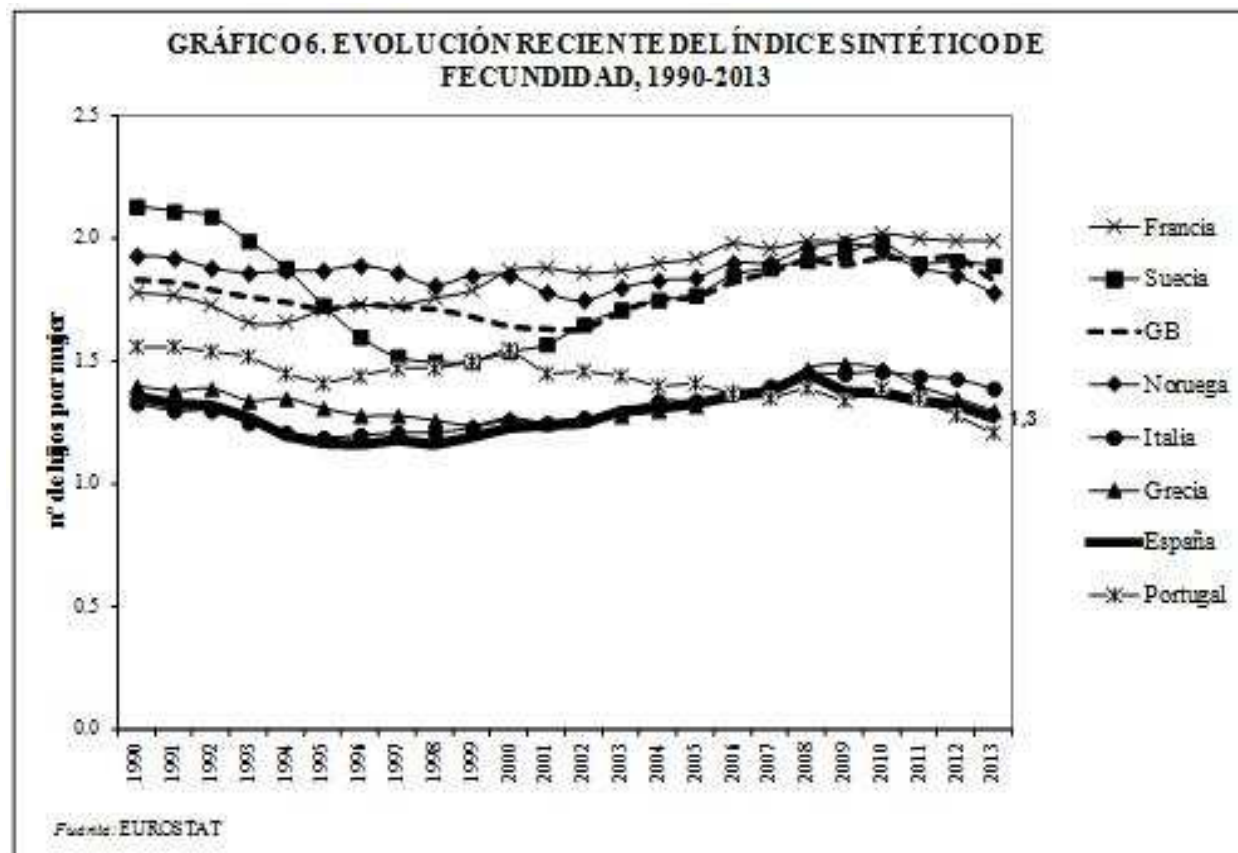
# CAMBIOS FAMILIARES

- 6.- Cae la fecundidad (primero) y no repunta
- 7 - Nuevas expectativas en relación a la crianza de hijos
- 8.- La (lenta) aparición de nuevas formas de masculinidad y paternidad
- 9.- El envejecimiento activo
- 10.- Multiplicación de las necesidades de cuidados asociados al envejecimiento





# FECUNDIDAD



Elaboración Teresa Castro Martín, Teresa Martín-García, Antonio Abellán, Rogelio Pujol y Dolores Puga, 2015



# NUEVAS MASCULINIDADES

## Evolución de la opinión de los hombres acerca del modelo ideal en el reparto de responsabilidades de género en la familia

En porcentajes

MODELO DE FAMILIA IDEAL <sup>(a)</sup>	1990	1994	2004	2010 <sup>(b)</sup>
Modelo sustentador único	29	25	17	13
Modelo asimétrico de doble sustentador	24	21	14	15
Modelo simétrico	42	50	66	69
No sabe/no contesta	5,0	4,0	3,0	1,7
Ninguno de estos tipos de familia				1,2
<b>Total</b>	<b>100</b>			
Número de casos	(1.260)	(1.184)	(1.203)	(1.223)

**Hombres que se decantan por un modelo igualitario de distribución de roles de género en la familia:**

**1990 → 42%**

**2010 → 69%**

Fuente: *Infancia y Futuro*, 2010

# NUEVAS MASCULINIDADES

<b>Hombres que colaboran con sus parejas, por grupo de edad</b>		
	18-44	45 and over
Greece	9,5	4,9
Italy		
Spain	29,9	14,9
Portugal	17	8,8
Germany	26,6	31,6
France	33,2	24,8
Netherlands	29,7	29,8
UK	27,8	33,7
Ireland	20	17,8
Denmark	47,2	47,5
Norway	43,5	43,9
* Female responses		
** Men who take on more than 1/4 of the total housework time		
Source: ESS 2004.		

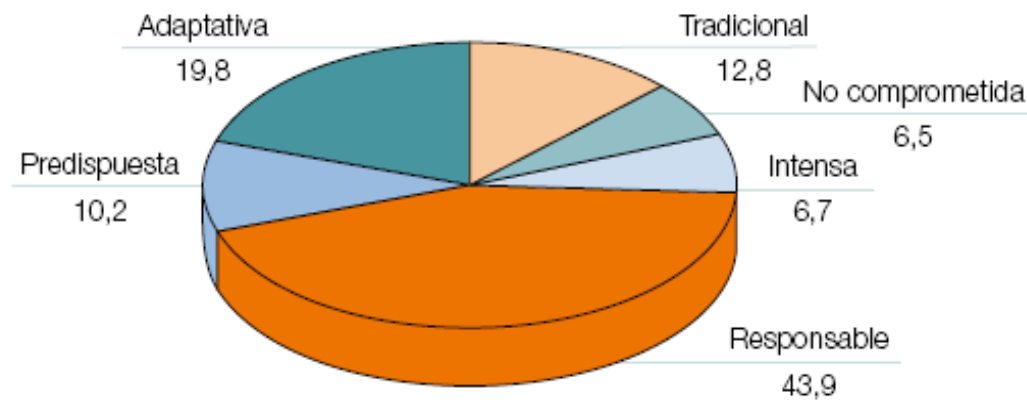
Elaboración Pau Mar-Klose 2013



# NUEVAS PATERNIDADES

## Tipos de paternidad

En porcentajes. Hogares con niños de 5 a 10 años



Fuente: Elaboración propia a partir de datos de la *Encuesta sobre Relaciones Inter e Intrageneracionales en la Infancia*, 2010.

Fuente: Pau Marí-Klose, et al. *Infancia y Futuro*, 2010

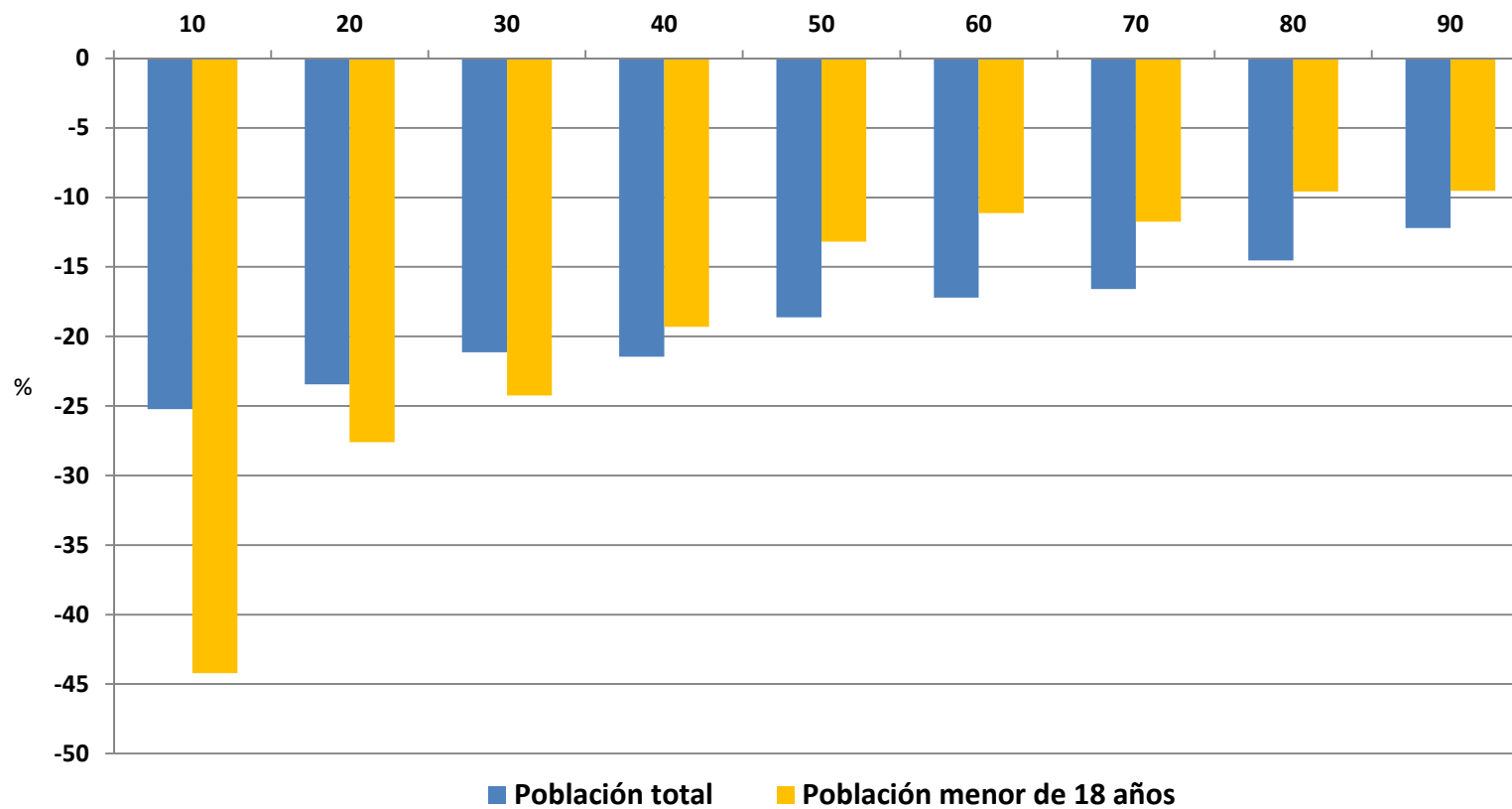


# ¿CÓMO HA AFECTADO LA CRISIS A LAS FAMILIAS?

- Gran efecto desde el punto de vista económico, especialmente entre hogares más pobres y familias con niños
- También ha afectado la formación de nuevas familias y las tasa de fecundidad
- Ha activado redes de solidaridad, pero conviene ser cauteloso

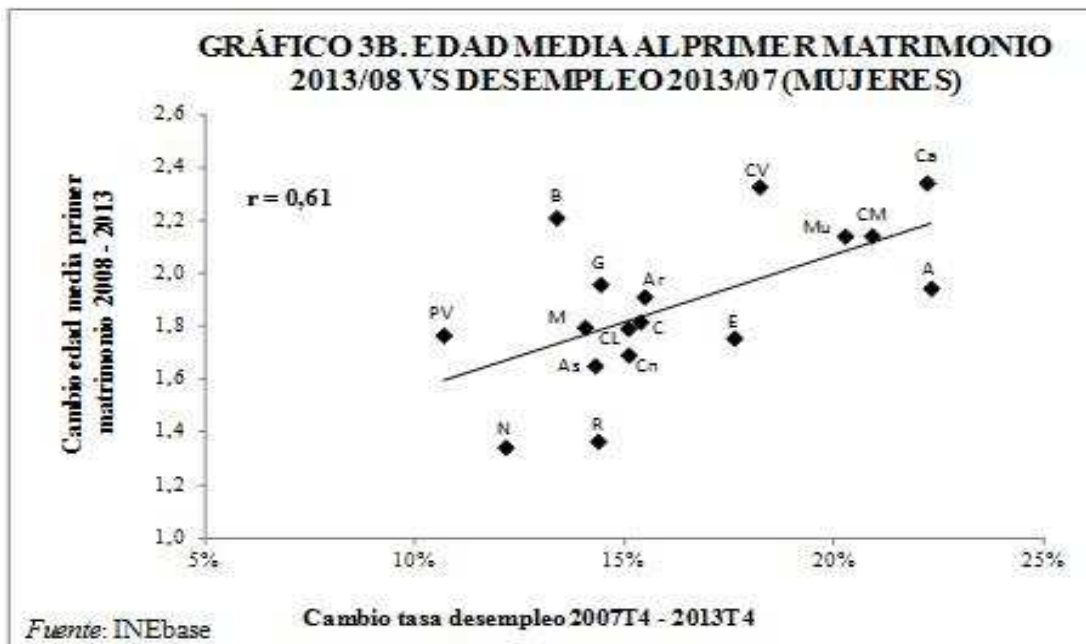
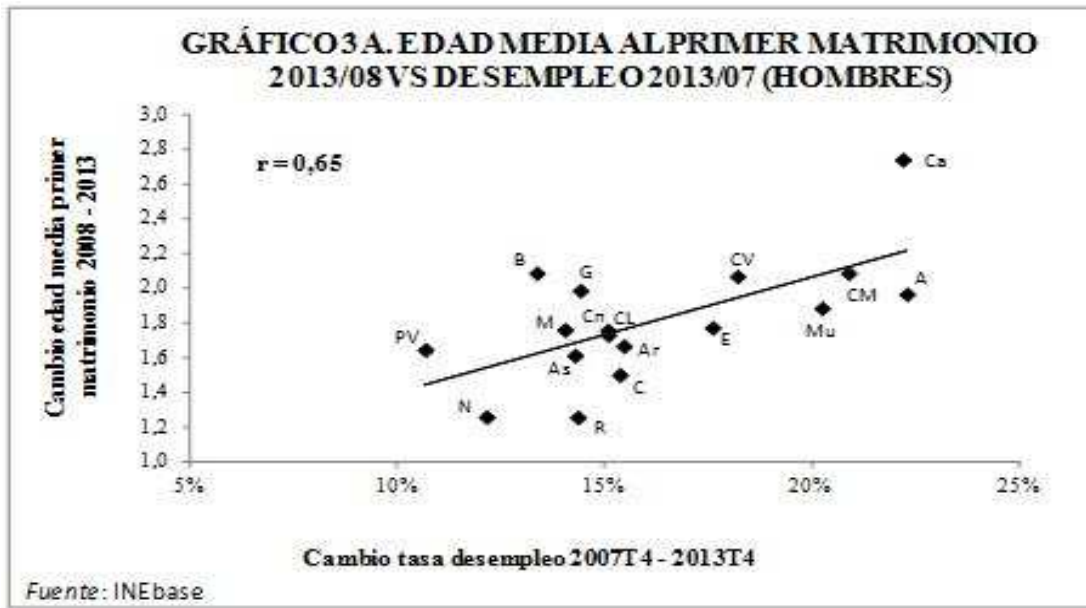


## Cambio en los ingresos reales entre 2007 y 2014 a través de deciles de distribución de ingresos. España

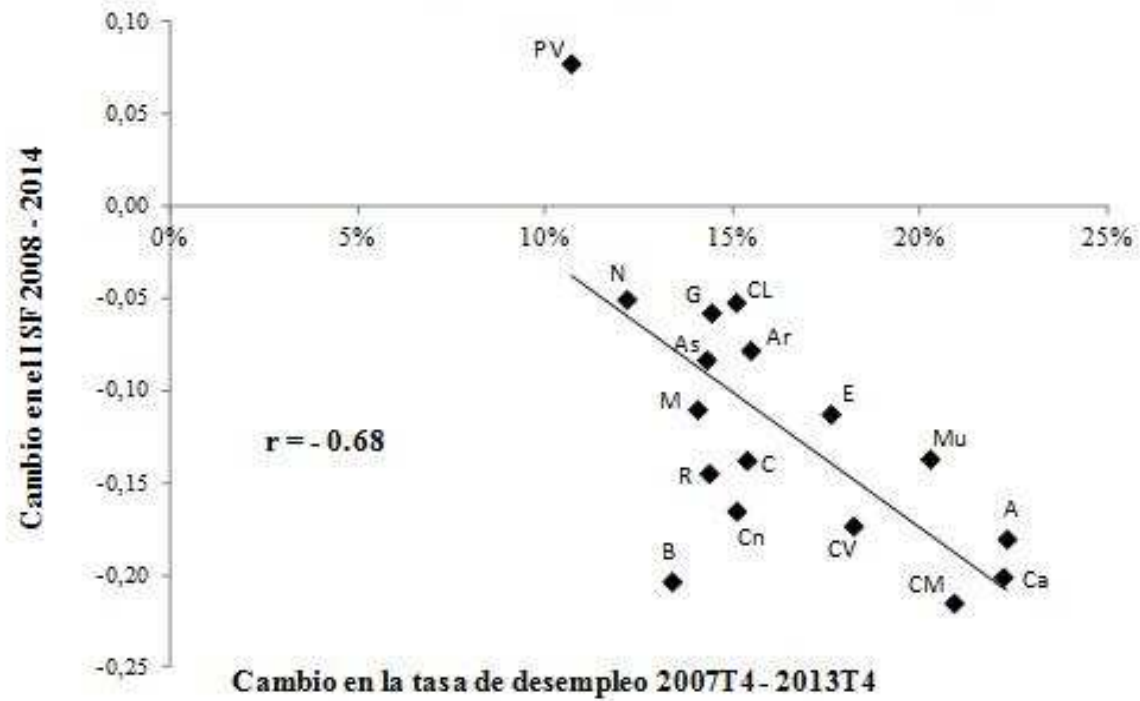


Fuente: Elaboración propia a partir de la ECV 2007 y 2014.





**GRÁFICO 9. ISF 2014/08 VS DESEMPLEO 2013/2007**

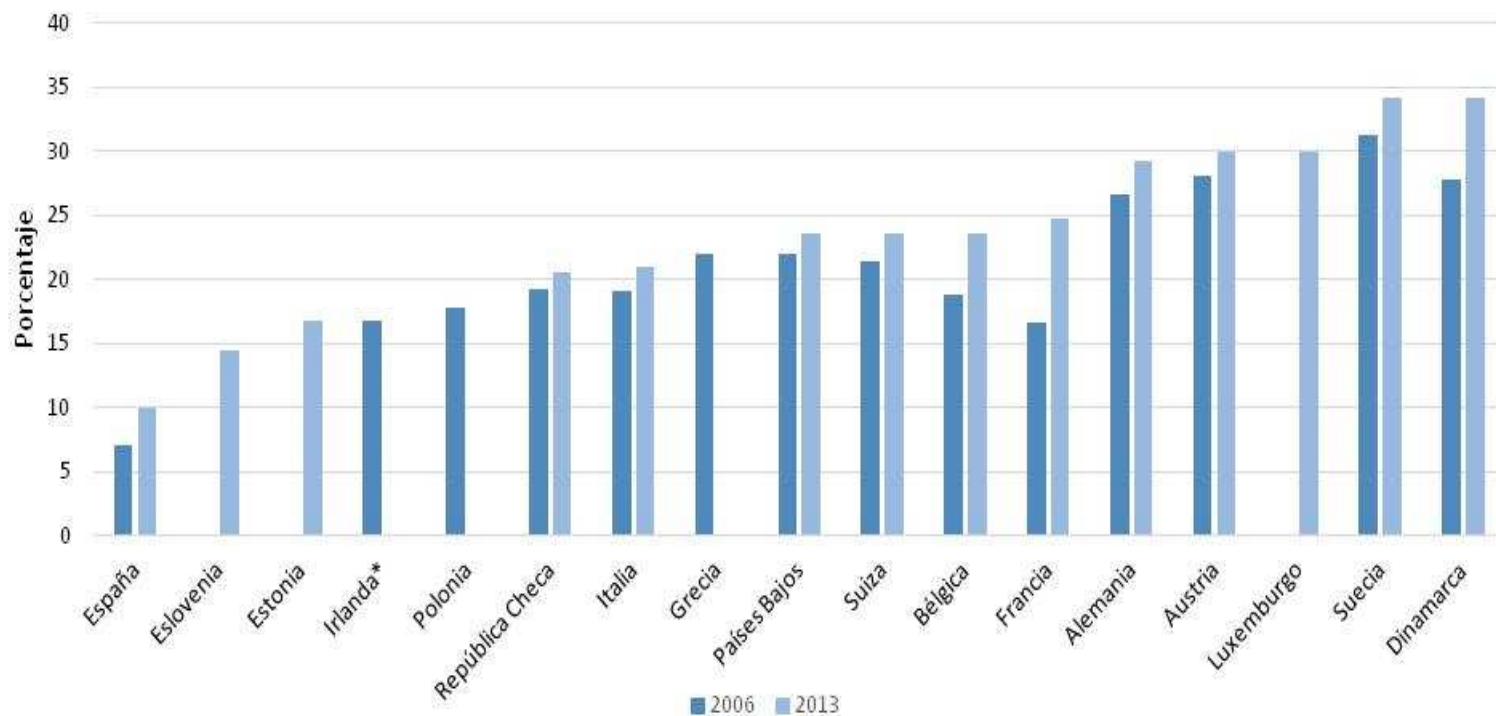


Fuente: INEbase





**Gráfico 3. Porcentaje de padres (mayores de 50 años) que en el último año han dado 250€ o más a sus hijos/as. Países UE, 2006 y 2013.**

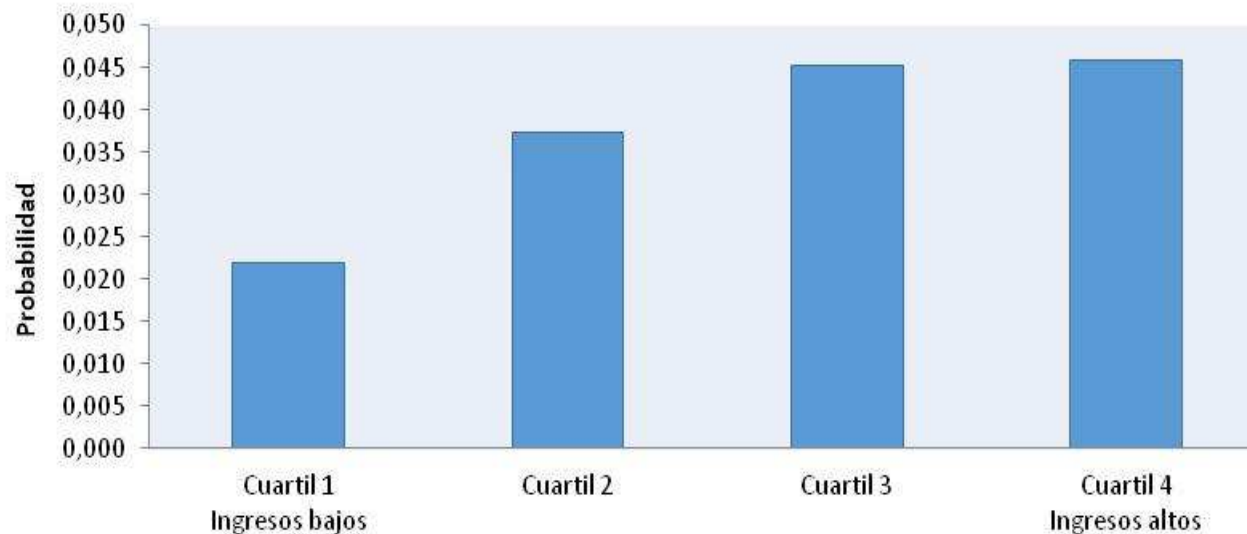


\* Los datos de Irlanda son sin aplicar la ponderación, ya que la encuesta carece de los pesos correspondientes.

Preguntas: *Piense en los últimos 12 meses. Sin contar la vivienda ni la alimentación compartidas ¿han prestado Ud. o su pareja ayuda económica o han hecho alguna donación por valor igual o superior a 250€ a alguna persona, independientemente que viva o no en su hogar?, seleccionando sólo aquellos casos en los que ha respondido el hijo/a en la pregunta ¿A quién ha prestado Ud. o su pareja una ayuda económica?*

Fuente: Elaboración propia a partir de los datos SHARE (olas 2 y 5).

**Gráfico 6. Probabilidad de recibir 250€ o más por parte del padre o la madre según ingresos anuales del hogar de los padres. España 2013**



*Nota:* Padres de 50 años o más. Sólo se incluyen aquellos casos en que los hijos no viven con sus padres.

*Datos:* calculados a partir de una regresión logística. Variables independientes incluidas ajustadas a la media: edad del padre/madre, sexo padre/madre, nivel de estudios padre/madre, padre/madre está jubilado con pensión, número de hijos de padre/madre, sexo del hijo/a, situación laboral del hijo/a, situación de convivencia del hijo/a, hijo/a tiene hijos menores de 18 años, hijo/a ayuda en las tareas domésticas a los padres.

*Preguntas:* Piense en los últimos 12 meses. Sin contar la vivienda ni la alimentación compartidas ¿han prestado Ud. o su pareja ayuda económica o han hecho alguna donación por valor igual o superior a 250€ a alguna persona, independientemente que viva o no en su hogar?, seleccionando sólo aquellos casos en los que ha respondido el hijo/a en la pregunta ¿A quién ha prestado Ud. o su pareja una ayuda económica? También se incluye la variable thinc2 que facilitan la base de datos SHARE, que corresponde a la variable de ingresos anuales imputada sobre la pregunta ¿Cuáles han sido los ingresos recibidos por todos los miembros del hogar en el último mes?

*Fuente:* Elaboración propia a partir de los datos SHARE (ola 5).



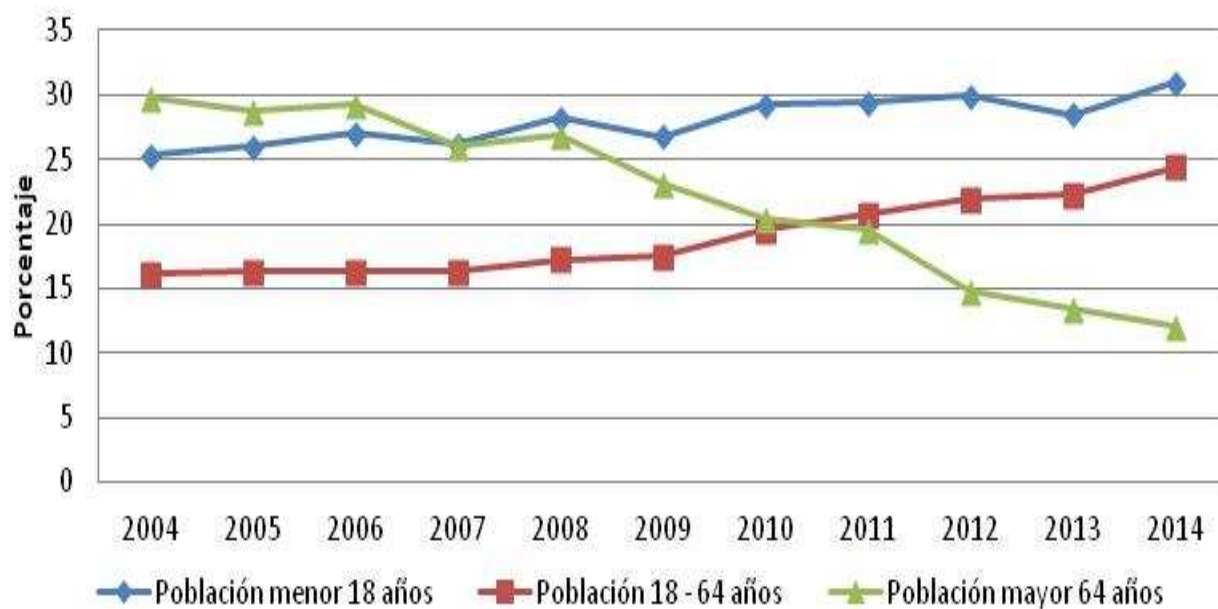
# RETOS Y DESAFÍOS INMEDIATOS

- Igualdad de género en el mercado de trabajo
  - Penalización laboral por maternidad
- Racionalización de horarios
- Matriculación de niños de 1-2 años en educación formal
  - El reto de los niños en hogares más desfavorecidos
- El sesgo edatario de la política social: el elevado nivel de la pobreza infantil



# EL RETO DE LA POBREZA INFANTIL

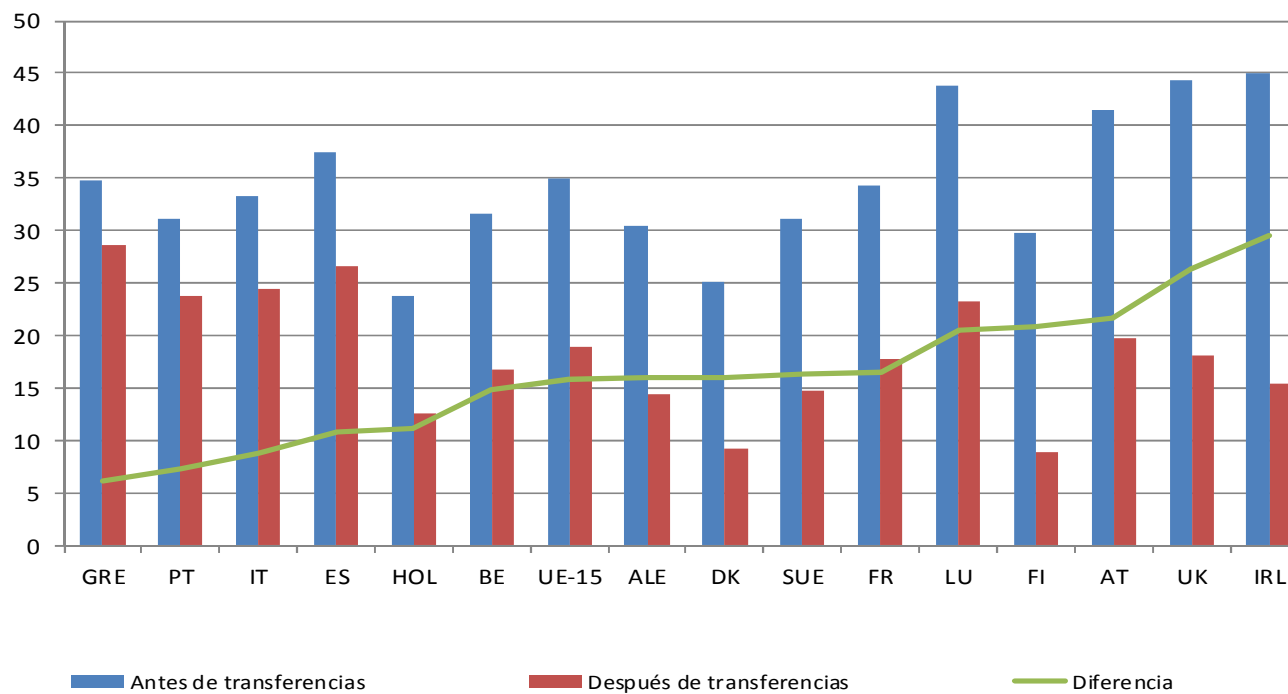
Gráfico 2. Tasa de riesgo a la pobreza moderada (60% de la mediana de los ingresos equivalentes) según grupos de edad. España



Fuente: Elaboración propia a partir de las ECV (INE).



### Riesgo de pobreza infantil (<16) antes y después de transferencias. UE-15, 2013



Elaboración Pau Marí-Klose, Marga Marí-Klose, 2014, Eurostat

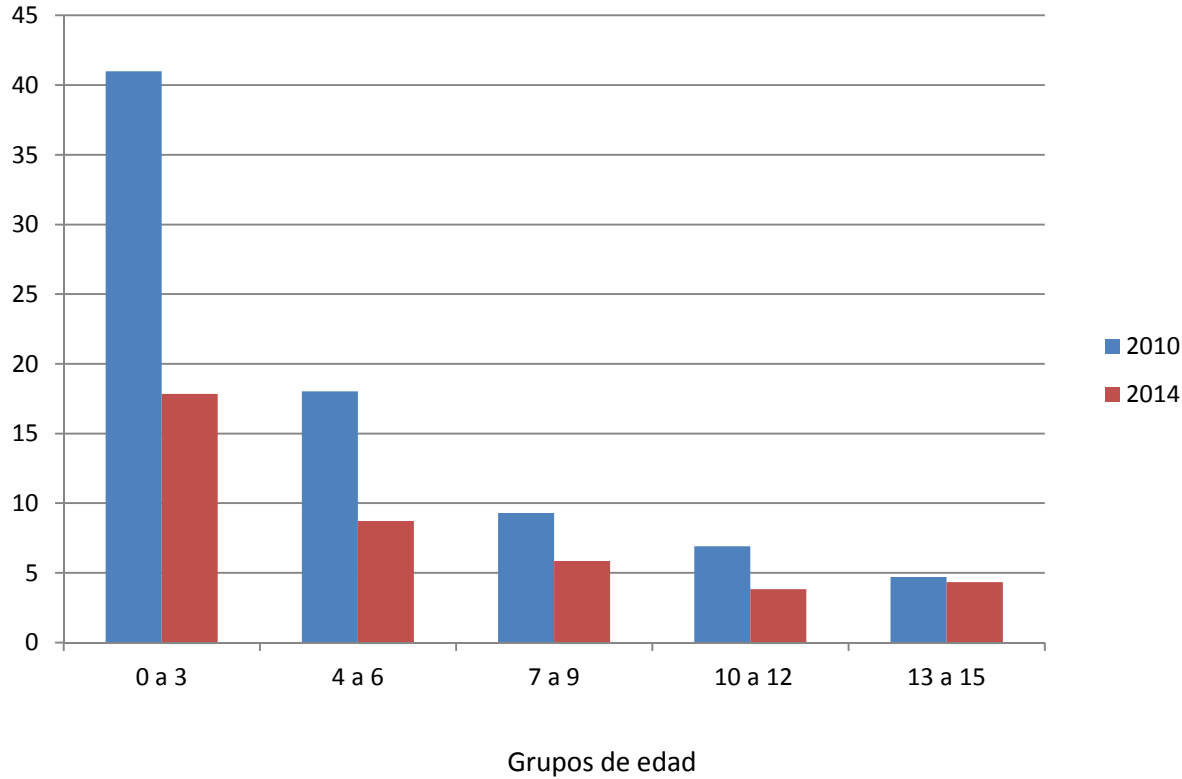


<b>Tabla 1. Impacto de las transferencias sociales en la pobreza infantil</b>						
<b>Pobreza menores de 16</b>						
Año	Después de transferencias sociales	Diferencia antes de transferencias:				
		Ingresos por asistencia social	Ayuda familia/hijos	Prestaciones por jubilación y supervivencia	Prestaciones por desempleo	
2010	25,3	0,5	0,8	2,2	4,8	
2014	30,5	0,3	0,5	2,1	4,7	
Fuente: ECV_2010, y 2014 metodología antigua, INE (elaboración propia)						

Elaboración Pau Mari-Klose y Marga Mari-Klose, 2015



**Porcentaje de menores que viven en un hogar que ha recibido ayuda por familia o hijos según grupo de edad. 2010 y 2014**



Elaboración Pau Marí-Klose y Marga Marí-Klose, 2015

