

Encuesta de Población Activa Aragón. II Trimestre de 2019

Informe trimestral que muestra los principales datos del mercado de trabajo de Aragón y España en sus diversas categorías (activos, ocupados, parados, inactivos) atendiendo a diferentes variables de estudio: sexo, sector económico, Comunidades Autónomas...

Se ofrecen datos desestacionalizados (corregidos de efectos estacionales y de calendario) y flujos de personas en el mercado laboral (entradas y salidas de actividad/ocupación/paro)

Palabras clave: EPA, actividad, ocupación, paro estimado, desempleo, tasas, encuesta, flujos

Fuente: Instituto Aragonés de Estadística (IAEST) según Instituto Nacional de Estadística

Hoja / Contenido:

- 1 Población de 16 y más años por relación con la actividad económica. Tasa de paro
- 2 Población de 16 y más años por nacionalidad y relación con la actividad económica. Tasa de paro población española y extranjera.
- 3 Activos y tasas de actividad
- 4 Ocupados y tasas de empleo
- 5 Ocupados por sexo. Ocupados por sector económico
- 6 Ocupados por grupo de edad y sexo. Ocupados por tipo de jornada y sexo. Asalariados por tipo de contrato.
- 7 Parados y tasas de paro
- 8 Tasa de paro por sexo. Parados por sexo. Parados por sector económico
- 9 Parados por grupo de edad y sexo. Parados por tiempo de búsqueda de empleo y sexo.
- 10 Serie desestacionalizada: ocupados
- 11 Serie desestacionalizada: parados
- 12 Flujos de personas en el mercado laboral. Flujos de actividad
- 13 Flujos de ocupación y flujos de paro

Para más información:

Instituto Aragonés de Estadística / Coyuntura económica: SECA

Instituto Aragonés de Estadística / Trabajo, salarios y relaciones laborales / Encuesta de Población Activa

Encuesta de Población Activa

II Trimestre de 2019

Población de 16 y más años por relación con la actividad económica.

Aragón

	Trimestre actual (miles)	Variaciones			
		Trimestre anterior		Mismo trimestre año anterior	
		Absoluta (miles)	Relativa (%)	Absoluta (miles)	Relativa (%)
Población de 16 y más años	1.101,6	1,6	0,14	8,8	0,80
Activos	651,8	6,8	1,05	10,7	1,68
Ocupados	586,7	9,5	1,64	9,6	1,66
Parados	65,1	-2,7	-3,97	1,2	1,81
Inactivos	449,8	-5,2	-1,14	-2,0	-0,44
Tasa de actividad*	59,17	0,54	-	0,51	-
Tasa de paro*	9,98	-0,52	-	0,01	-

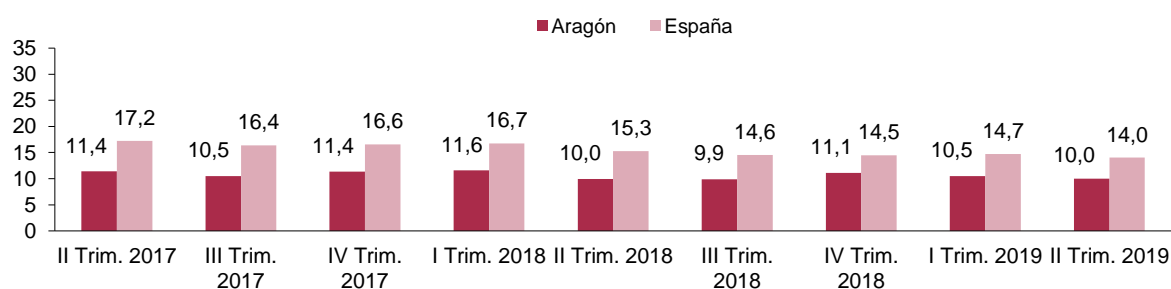
España

	Trimestre actual (miles)	Variaciones			
		Trimestre anterior		Mismo trimestre año anterior	
		Absoluta (miles)	Relativa (%)	Absoluta (miles)	Relativa (%)
Población de 16 y más años	39.213,1	98,4	0,25	377,7	0,97
Activos	23.035,5	210,2	0,92	201,4	0,88
Ocupados	19.804,9	333,8	1,71	460,8	2,38
Parados	3.230,6	-123,6	-3,68	-259,5	-7,43
Inactivos	16.177,6	-111,8	-0,69	176,4	1,10
Tasa de actividad*	58,74	0,39	-	-0,05	-
Tasa de paro*	14,02	-0,67	-	-1,26	-

* Variaciones en puntos porcentuales.

Tasa de paro. Aragón y España.

Unidad: porcentaje.



Fuente: Instituto Nacional de Estadística.

Encuesta de Población Activa

II Trimestre de 2019

Población de 16 y más años por nacionalidad y relación con la actividad económica. Aragón.

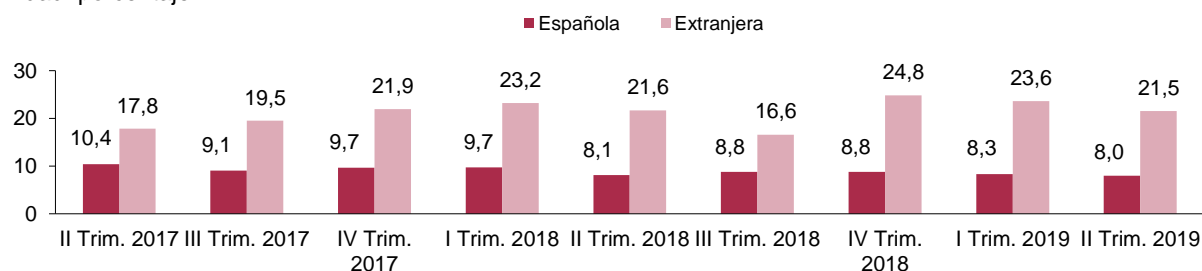
	Población española ¹				
	Trimestre actual (miles)	Variaciones			
		Trimestre anterior		Mismo trimestre año anterior	
		Absoluta (miles)	Relativa (%)	Absoluta (miles)	Relativa (%)
Población española de 16 y más años	973,9	-0,3	-0,03	-0,4	-0,04
Activos	554,5	2,4	0,43	1,1	0,20
Ocupados	510,4	4,1	0,81	1,9	0,37
Parados	44,1	-1,7	-3,71	-0,8	-1,78
Inactivos	419,4	-2,7	-0,64	-1,5	-0,36
Tasa de actividad*	56,94	0,27	-	0,14	-
Tasa de paro*	7,96	-0,34	-	-0,16	-

(1) Incluida doble nacionalidad. * Variaciones en puntos porcentuales.

	Población extranjera				
	Trimestre actual (miles)	Variaciones			
		Trimestre anterior		Mismo trimestre año anterior	
		Absoluta (miles)	Relativa (%)	Absoluta (miles)	Relativa (%)
Población extranjera de 16 y más años	127,6	1,8	1,43	9,1	7,68
Activos	97,2	4,3	4,63	9,6	10,96
Ocupados	76,3	5,4	7,62	7,6	11,06
Parados	20,9	-1,0	-4,57	1,9	10,00
Inactivos	30,4	-2,5	-7,60	-0,5	-1,62
Tasa de actividad*	76,19	2,35	-	2,24	-
Tasa de paro*	21,51	-2,13	-	-0,13	-

Tasa de paro de la población española y extranjera. Aragón.

Unidad: porcentaje.



Fuente: Instituto Nacional de Estadística.

Encuesta de Población Activa

II Trimestre de 2019

Activos, tasas de variación y tasa de actividad.

	Variaciones					Tasa actividad ¹ (%)
	Activos (miles)	Trimestre anterior		Mismo trimestre año anterior		
		Absoluta (miles)	Relativa (%)	Absoluta (miles)	Relativa (%)	
Aragón	651,8	6,8	1,05	10,7	1,68	59,17
España	23.035,5	210,2	0,92	201,4	0,88	58,74

⁽¹⁾ Porcentaje de activos respecto a la población de 16 y más años.

Tasa de actividad por Comunidades Autónomas.

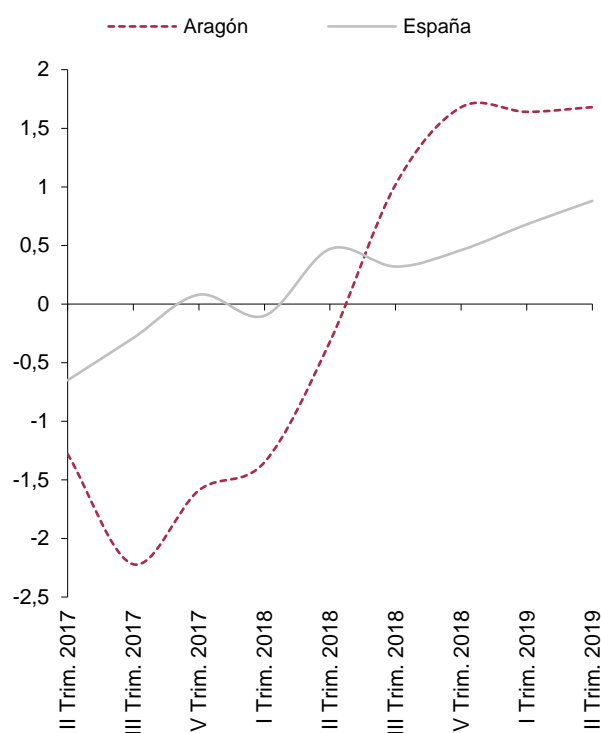
Unidad: porcentaje.

(Ordenadas de mayor a menor).

Balears (Illes)	65,83
Madrid (Com. de)	62,86
Melilla	62,05
Cataluña	61,55
Rioja (La)	60,24
Canarias	60,21
Navarra (C. Foral de)	59,28
Aragón	59,17
Murcia (Región de)	59,09
España	58,74
Com. Valenciana	58,41
Castilla-La Mancha	58,34
Ceuta	57,52
Andalucía	57,04
País Vasco	56,47
Extremadura	55,48
Castilla y León	54,83
Cantabria	54,46
Galicia	53,08
Asturias (Principado de)	50,37

Tasas de variación interanual de los activos.

Unidad: porcentaje.



Tasa de actividad por sexo.

Unidad: porcentaje.

	Aragón			España		
	Ambos sexos	Hombres	Mujeres	Ambos sexos	Hombres	Mujeres
II Trim. 2018	58,7	64,4	53,1	58,8	64,6	53,3
III Trim. 2018	58,8	64,6	53,2	58,7	64,9	52,9
IV Trim. 2018	59,1	65,0	53,4	58,6	64,5	53,1
I Trim. 2019	58,6	65,2	52,4	58,4	64,0	53,0
II Trim. 2019	59,2	65,3	53,3	58,7	64,4	53,4

Fuente: Instituto Nacional de Estadística.

Encuesta de Población Activa

II Trimestre de 2019

Ocupados, tasas de variación y tasa de empleo.

	Ocupados (miles)	Variaciones				Tasa empleo ¹ (%)
		Trimestre anterior		Mismo trimestre año anterior		
		Absoluta (miles)	Relativa (%)	Absoluta (miles)	Relativa (%)	
Aragón	586,7	9,5	1,64	9,6	1,66	53,26
España	19.804,9	333,8	1,71	460,8	2,38	50,51

⁽¹⁾ Porcentaje de ocupados respecto a la población de 16 y más años.Tasa de empleo por
Comunidades Autónomas.

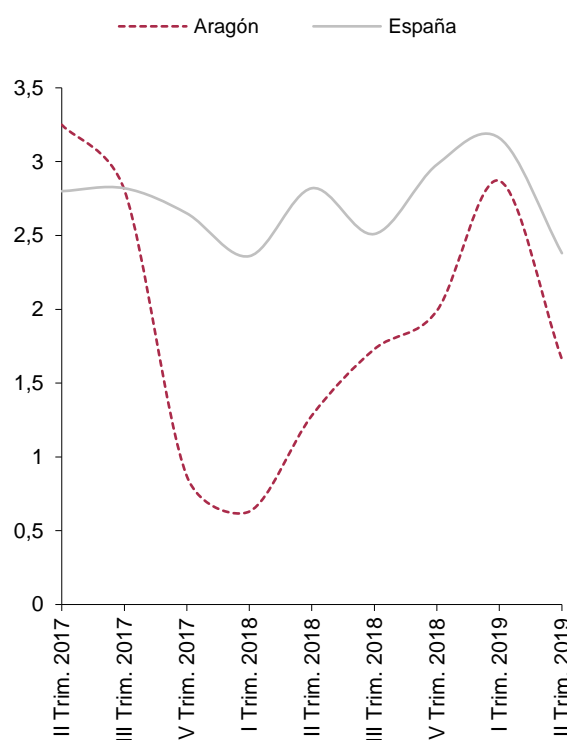
Unidad: porcentaje.

(Ordenadas de mayor a menor).

Balears (Illes)	57,84
Madrid (Com. de)	56,23
Navarra (C. Foral de)	54,79
Cataluña	54,68
Rioja (La)	54,30
País Vasco	51,59
Aragón	53,26
Murcia (Región de)	51,20
Cantabria	49,55
España	50,51
Com. Valenciana	50,06
Castilla y León	48,39
Castilla-La Mancha	48,76
Galicia	47,07
Canarias	47,56
Asturias (Principado de)	43,23
Ceuta	43,36
Melilla	45,79
Extremadura	44,13
Andalucía	45,04

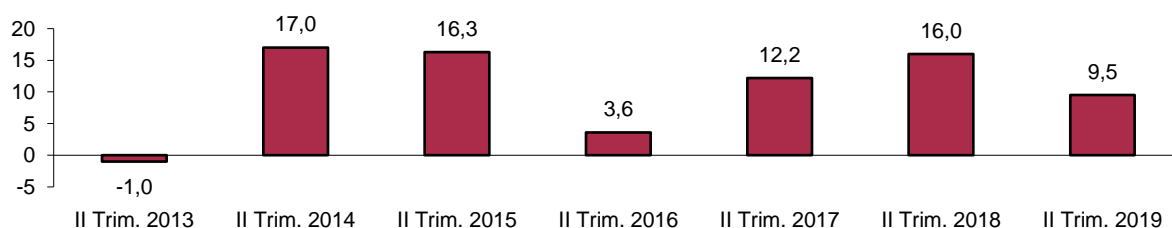
Tasas de variación interanual de
los ocupados.

Unidad: porcentaje.



Evolución intertrimestral* de los ocupados. Aragón.

Unidad: miles.



* variación absoluta del segundo trimestre sobre el primero del mismo año

Fuente: Instituto Nacional de Estadística.

Encuesta de Población Activa

II Trimestre de 2019

Ocupados por sexo.

Aragón					
	Ocupados (miles)	Variaciones			
		Trimestre anterior		Mismo trimestre año anterior	
		Absoluta (miles)	Relativa (%)	Absoluta (miles)	Relativa (%)
Hombres	322,3	2,9	0,91	7,7	2,45
Mujeres	264,4	6,6	2,56	1,9	0,72

España					
	Ocupados (miles)	Variaciones			
		Trimestre anterior		Mismo trimestre año anterior	
		Absoluta (miles)	Relativa (%)	Absoluta (miles)	Relativa (%)
Hombres	10.750,2	151,1	1,43	221,9	2,11
Mujeres	9.054,7	182,7	2,06	239,0	2,71

Ocupados por sector económico.

Aragón					
	Ocupados (miles)	Variaciones			
		Trimestre anterior		Mismo trimestre año anterior	
		Absoluta (miles)	Relativa (%)	Absoluta (miles)	Relativa (%)
Agricultura	34,4	-0,3	-0,86	-5,4	-13,57
Industria	116,6	5,5	4,95	-2,8	-2,35
Construcción	37,0	2,3	6,63	4,3	13,15
Servicios	398,7	2,0	0,50	13,5	3,50

España					
	Ocupados (miles)	Variaciones			
		Trimestre anterior		Mismo trimestre año anterior	
		Absoluta (miles)	Relativa (%)	Absoluta (miles)	Relativa (%)
Agricultura	809,3	-30,4	-3,62	-13,2	-1,60
Industria	2.764,5	56,0	2,07	41,7	1,53
Construcción	1.276,4	-5,0	-0,39	61,1	5,03
Servicios	14.954,7	313,2	2,14	371,2	2,55

Fuente: Instituto Nacional de Estadística.

Encuesta de Población Activa

II Trimestre de 2019

Ocupados por grupo de edad y sexo.

Aragón						
	Ocupados (miles)	Variaciones				
		Trimestre anterior		Mismo trimestre año anterior		
		Absoluta (miles)	Relativa (%)	Absoluta (miles)	Relativa (%)	
Ambos sexos						
16-19	3,5	0,1	2,94	-1,0	-22,22	
20-24	25,3	3,2	14,48	-0,7	-2,69	
25-54	445,2	4,8	1,09	5,0	1,14	
55 y más	112,7	1,3	1,17	6,3	5,92	
Hombres						
16-19	2,2	-0,7	-24,14	-0,7	-24,14	
20-24	15,7	1,3	9,03	1,3	9,03	
25-54	241,8	0,8	0,33	2,7	1,13	
55 y más	62,7	1,6	2,62	4,5	7,73	
Mujeres						
16-19	1,2	0,7	140,00	-0,4	-25,00	
20-24	9,6	1,9	24,68	-2,0	-17,24	
25-54	203,5	4,1	2,06	2,4	1,19	
55 y más	50,0	-0,2	-0,40	1,8	3,73	

Ocupados por tipo de jornada y sexo.

Aragón						
	Ocupados (miles)	Variaciones				
		Trimestre anterior		Mismo trimestre año anterior		
		Absoluta (miles)	Relativa (%)	Absoluta (miles)	Relativa (%)	
Total-Jornada completa	504,8	9,5	1,92	20,4	4,21	
Total-Jornada parcial	81,9	0,0	0,00	-10,8	-11,65	
Hombres-jornada completa	302,1	1,8	0,60	7,1	2,41	
Hombres-jornada parcial	20,2	1,1	5,76	0,6	3,06	
Mujeres-jornada completa	202,7	7,7	3,95	13,3	7,02	
Mujeres-jornada parcial	61,7	-1,1	-1,75	-11,4	-15,60	

Asalariados por tipo de contrato.

Aragón						
	Asalariados (miles)	Variaciones				
		Trimestre anterior		Mismo trimestre año anterior		
		Absoluta (miles)	Relativa (%)	Absoluta (miles)	Relativa (%)	
Total asalariados	493,0	4,2	0,86	10,6	2,20	
Contrato indefinido	381,6	8,8	2,36	19,8	5,47	
Contrato temporal	111,4	-4,6	-3,97	-9,1	-7,55	

Fuente: Instituto Nacional de Estadística.

Encuesta de Población Activa

II Trimestre de 2019

Parados, tasas de variación y tasa de paro.

	Variaciones					Tasa paro ¹ (%)
	Parados (miles)	Trimestre anterior		Mismo trimestre año anterior		
		Absoluta (miles)	Relativa (%)	Absoluta (miles)	Relativa (%)	
Aragón	65,1	-2,7	-3,97	1,2	1,81	9,98
España	3.230,6	-123,6	-3,68	-259,5	-7,43	14,02

⁽¹⁾ Porcentaje de parados respecto a los activos.

Tasa de paro por Comunidades Autónomas.

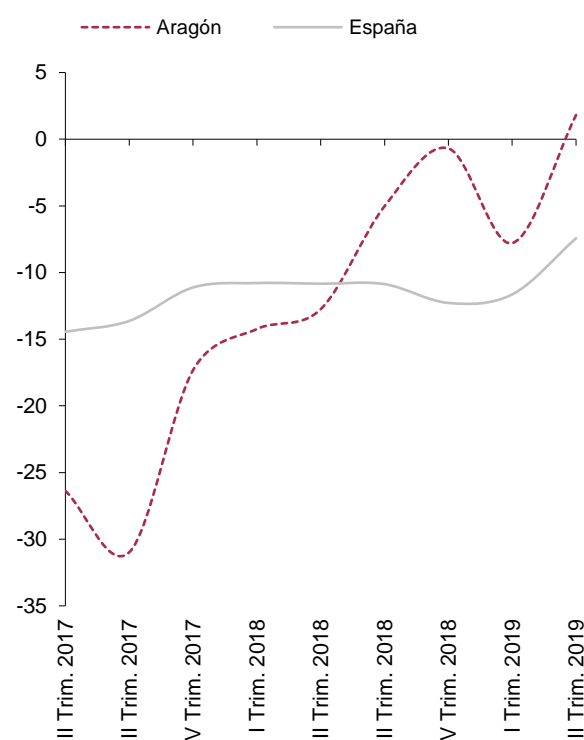
Unidad: porcentaje.

(Ordenadas de menor a mayor).

Navarra (C. Foral de)	7,58
País Vasco	8,63
Cantabria	9,01
Rioja (La)	9,86
Aragón	9,98
Madrid (Com. de)	10,54
Cataluña	11,17
Galicia	11,33
Castilla y León	11,76
Baleares (Illes)	12,13
Murcia (Región de)	13,36
España	14,02
Asturias (Principado de)	14,17
Com. Valenciana	14,30
Castilla-La Mancha	16,42
Extremadura	20,46
Canarias	21,00
Andalucía	21,04
Ceuta	24,61
Melilla	26,21

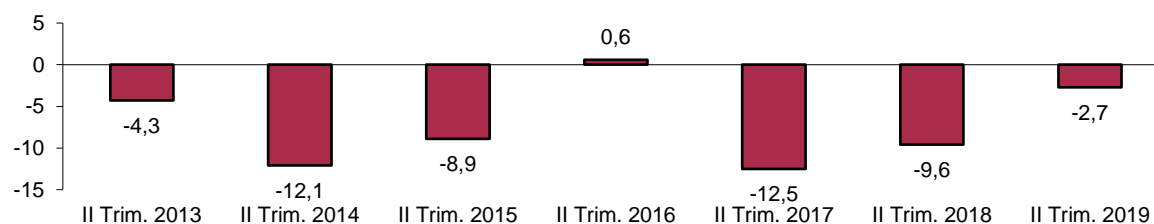
Tasas de variación interanual de los parados.

Unidad: porcentaje.



Evolución intertrimestral* de los parados. Aragón.

Unidad: miles.



* variación del segundo trimestre sobre el primero del mismo año.

Fuente: Instituto Nacional de Estadística.

Encuesta de Población Activa

II Trimestre de 2019

Tasa de paro por sexo.

Unidad: porcentaje.

	Aragón			España		
	Ambos sexos	Hombres	Mujeres	Ambos sexos	Hombres	Mujeres
II Trim. 2018	10,0	8,9	11,2	15,3	13,7	17,1
III Trim. 2018	9,9	7,9	12,2	14,6	13,1	16,2
IV Trim. 2018	11,1	9,9	12,5	14,5	12,9	16,3
I Trim. 2019	10,5	9,2	12,1	14,7	12,9	16,7
II Trim. 2019	10,0	8,6	11,6	14,0	12,5	15,8

Parados por sexo.

		Parados (miles)	Variaciones			
			Trimestre anterior		Mismo trimestre año anterior	
			Absoluta (miles)	Relativa (%)	Absoluta (miles)	Relativa (%)
Aragón	Hombres	30,4	-1,9	-5,88	-0,5	-1,62
	Mujeres	34,7	-0,7	-1,98	1,7	5,15
España	Hombres	1.534,1	-36,3	-2,31	-139,8	-8,35
	Mujeres	1.696,5	-87,3	-4,89	-119,7	-6,59

Parados por sector económico.

Aragón					
	Parados (miles)	Variaciones			
		Trimestre anterior		Mismo trimestre año anterior	
		Absoluta (miles)	Relativa (%)	Absoluta (miles)	Relativa (%)
Agricultura	3,4	-0,1	-2,86	-1,8	-34,62
Industria	4,8	-1,5	-23,81	-0,4	-7,69
Construcción	1,2	-0,5	-29,41	-0,7	-36,84
Servicios	22,6	-3,6	-13,74	4,8	26,97
No clasificables ¹	33,1	3,0	9,97	-0,7	-2,07

⁽¹⁾ Parados que buscan primer empleo o han dejado su último empleo hace más de 1 año.

España					
	Parados (miles)	Variaciones			
		Trimestre anterior		Mismo trimestre año anterior	
		Absoluta (miles)	Relativa (%)	Absoluta (miles)	Relativa (%)
Agricultura	183,3	9,6	5,53	-3,3	-1,75
Industria	165,6	-14,3	-7,94	2,0	1,24
Construcción	134,7	3,0	2,31	11,6	9,39
Servicios	1.154,6	-84,8	-6,84	10,7	0,93
No clasificables ¹	1.592,5	-37,1	-2,28	-280,5	-14,98

Fuente: Instituto Nacional de Estadística.

Encuesta de Población Activa

II Trimestre de 2019

Parados por grupo de edad y sexo.

Aragón						
	Parados (miles)	Variaciones				
		Trimestre anterior		Mismo trimestre año anterior		
		Absoluta (miles)	Relativa (%)	Absoluta (miles)	Relativa (%)	
Ambos sexos						
16-19	3,2	0,3	10,34	0,6	23,08	
20-24	8,9	0,7	8,54	1,7	23,61	
25-54	41,6	-6,1	-12,79	-1,0	-2,35	
55 y más	11,3	2,3	25,56	-0,2	-1,74	
Hombres						
16-19	1,4	-0,2	-12,50	-0,2	-12,50	
20-24	4,5	-0,3	-6,25	0,3	7,14	
25-54	17,9	-3,1	-14,76	-2,1	-10,50	
55 y más	6,5	1,5	30,00	1,4	27,45	
Mujeres						
16-19	1,8	0,6	50,00	0,8	80,00	
20-24	4,4	1,0	29,41	1,4	46,67	
25-54	23,7	-3,1	-11,57	1,1	4,87	
55 y más	4,8	0,8	20,00	-1,6	-25,00	

Parados por tiempo de búsqueda de empleo y sexo.

Aragón						
	Parados (miles)	Variaciones				
		Trimestre anterior		Mismo trimestre año anterior		
		Absoluta (miles)	Relativa (%)	Absoluta (miles)	Relativa (%)	
Ambos sexos						
Menos de un año	31,8	-6,0	-15,87	9,7	43,89	
De 1 año a menos de 2	8,8	0,7	8,64	-1,9	-17,76	
2 años o más	17,5	-0,5	-2,78	-4,6	-20,81	
Ya lo ha encontrado	6,9	3,1	81,58	-2,0	-22,47	
Hombres						
Menos de un año	15,9	-3,1	-16,32	6,3	65,63	
De 1 año a menos de 2	2,4	-1,1	-31,43	-2,4	-50,00	
2 años o más	8,8	0,9	11,39	-2,3	-20,72	
Ya lo ha encontrado	3,3	1,3	65,00	-2,1	-38,89	
Mujeres						
Menos de un año	16,0	-2,9	-15,34	3,5	28,00	
De 1 año a menos de 2	6,4	1,7	36,17	0,4	6,67	
2 años o más	8,7	-1,4	-13,86	-2,3	-20,91	
Ya lo ha encontrado	3,6	1,8	100,00	0,1	2,86	

Fuente: Instituto Nacional de Estadística.

Encuesta de Población Activa

II Trimestre de 2019

Serie desestacionalizada: ocupados.

Tasas de variación trimestral (%)

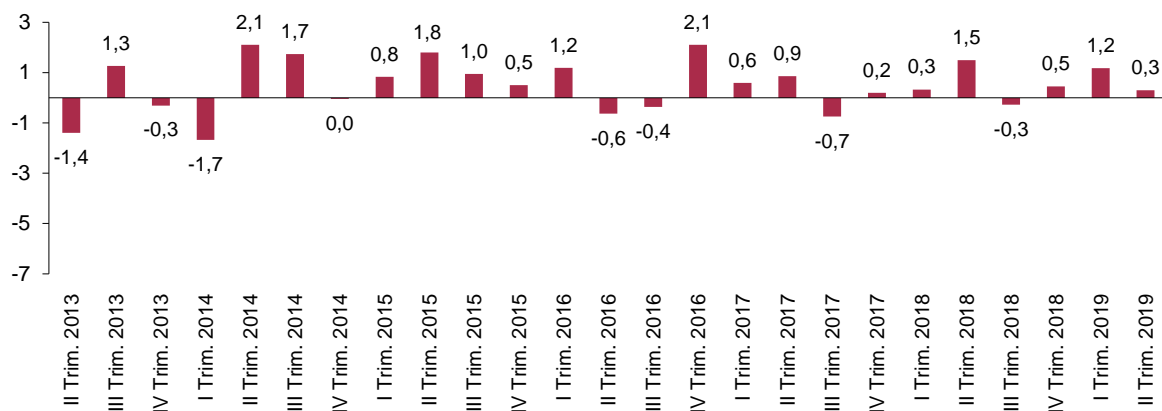
	Original	Desestacionalizada*
Aragón	1,64	0,30
España	1,71	0,31

* Corregida de efectos estacionales y de calendario.

Evolución de las tasas de variación trimestral de los ocupados. Aragón.

Serie desestacionalizada.

Unidad: porcentaje.

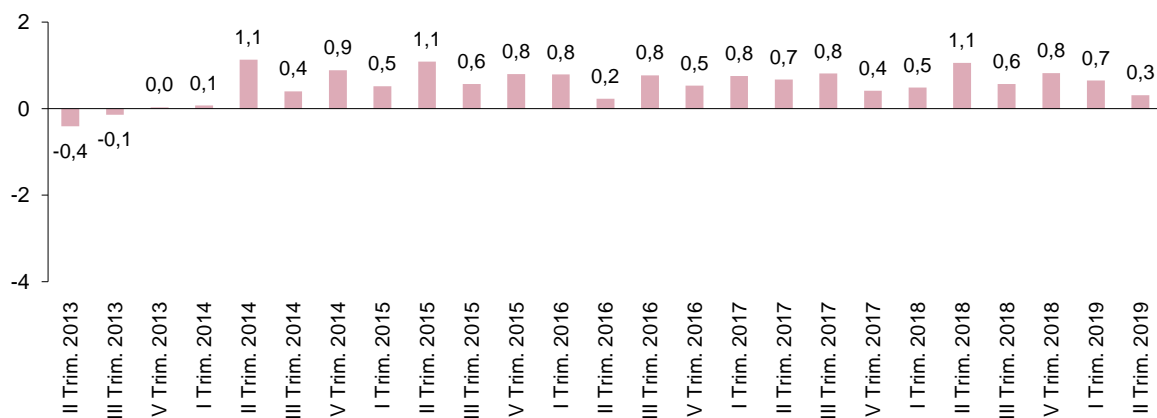


Fuente: Instituto Aragonés de Estadística.

Evolución de las tasas de variación trimestral de los ocupados. España.

Serie desestacionalizada.

Unidad: porcentaje.



Fuente: Instituto Nacional de Estadística

Encuesta de Población Activa

II Trimestre de 2019

Serie desestacionalizada: parados.

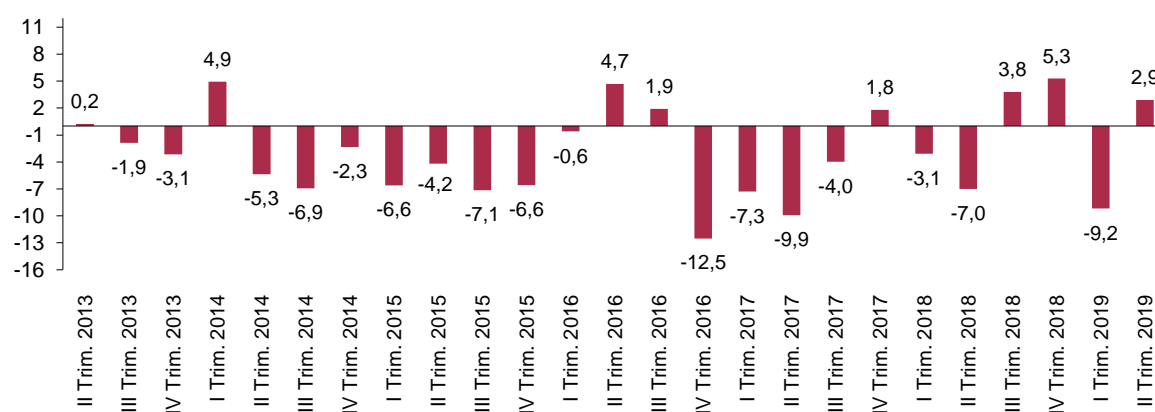
	Tasas de variación trimestral (%)	
	Original	Desestacionalizada*
Aragón	-3,97	2,92
España	-3,68	0,53

* Corregida de efectos estacionales y de calendario.

Evolución de las tasas de variación trimestral de los parados. Aragón.

Serie desestacionalizada.

Unidad: porcentaje

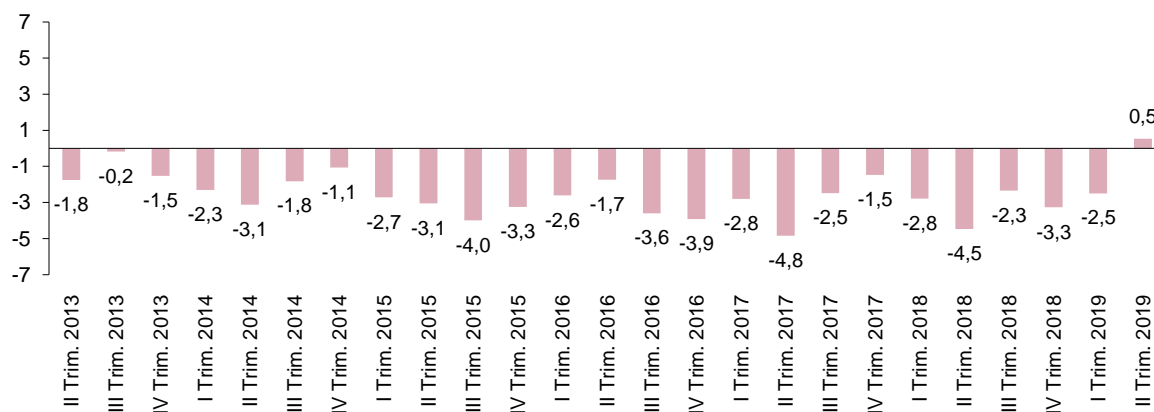


Fuente: Instituto Aragonés de Estadística.

Evolución de las tasas de variación trimestral de los parados. España.

Serie desestacionalizada.

Unidad: porcentaje



Fuente: Instituto Nacional de Estadística.

Encuesta de Población Activa

II Trimestre de 2019

Flujos de personas en el mercado laboral.

Situación del trimestre actual respecto del anterior.

	Aragón		España	
	Valor (miles)	Variación interanual (%)	Valor (miles)	Variación interanual (%)
Personas que entran a la actividad	28,4	17,36	1.203,4	-0,98
Personas que salen de la actividad	25,5	-8,93	1.142,4	-3,94
Personas que entran a la ocupación	26,0	-22,16	1.319,8	-7,47
Personas que salen de la ocupación	19,6	-20,97	1.031,4	7,05
Personas que entran al paro	28,8	6,27	1.334,0	4,52
Personas que salen del paro	27,2	-27,08	1.428,4	-10,16
% Ocupados conservan empleo*	96,62	1,0	94,72	-0,2
% Parados permanecen en paro*	57,17	7,5	57,04	-1,2

* Variación interanual en puntos porcentuales. Fuente: Instituto Nacional de Estadística e Instituto Aragonés de Estadística..

Flujos de actividad.

Situación del trimestre actual respecto del anterior.

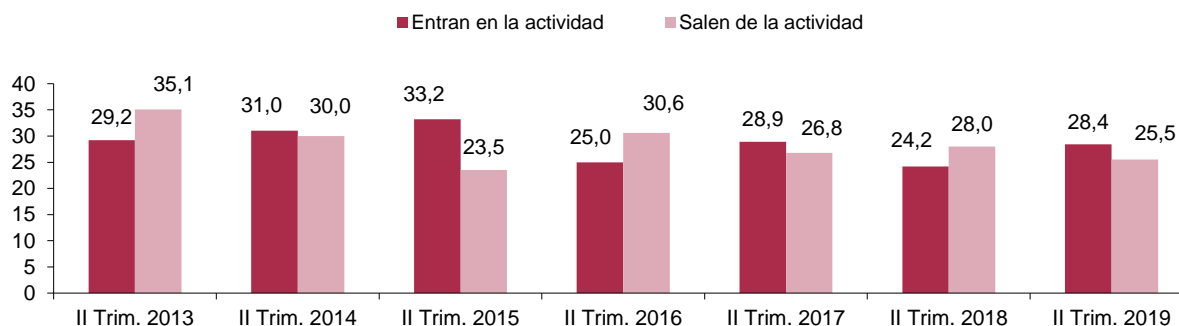
Unidad: miles.

		Aragón	España
Entradas a la actividad	Total	28,4	1.203,4
	A la ocupación	10,2	465,9
	Al paro	18,2	737,5
Salidas de la actividad	Total (incluido NC*)	25,5	1.142,4
	Desde la ocupación	9,0	438,1
	Desde el paro	11,4	579,5

* NC: No consta. Fuente: Instituto Nacional de Estadística e Instituto Aragonés de Estadística..

Flujos de personas que entran y salen de la actividad cada trimestre. Aragón.

Unidad: miles.



Fuente: Instituto Aragonés de Estadística..

Encuesta de Población Activa

II Trimestre de 2019

Flujos de ocupación.

Situación del trimestre actual respecto del anterior.

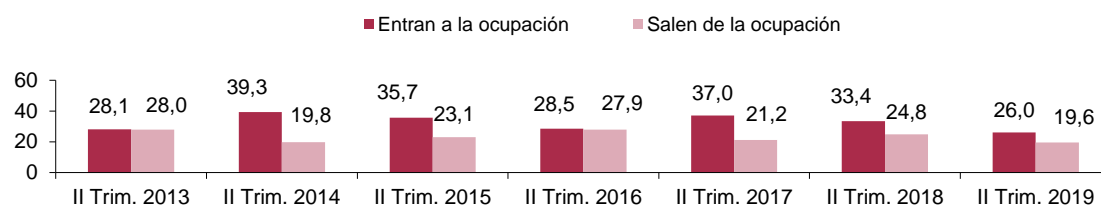
Unidad: miles.

		Aragón	España
Entradas a la ocupación	Total (incluido NC*)	26,0	1.319,8
	Desde el paro	15,8	849,0
	Desde la inactividad	10,2	465,9
Salidas de la ocupación	Total	19,6	1.031,4
	Al paro	10,6	593,3
	A la inactividad	9,0	438,1

* NC: No consta. Fuente: Instituto Nacional de Estadística e Instituto Aragonés de Estadística.

Flujos de personas que entran y salen de la ocupación cada trimestre. Aragón.

Unidad: miles.



Fuente: Instituto Aragonés de Estadística..

Flujos de paro.

Situación del trimestre actual respecto del anterior.

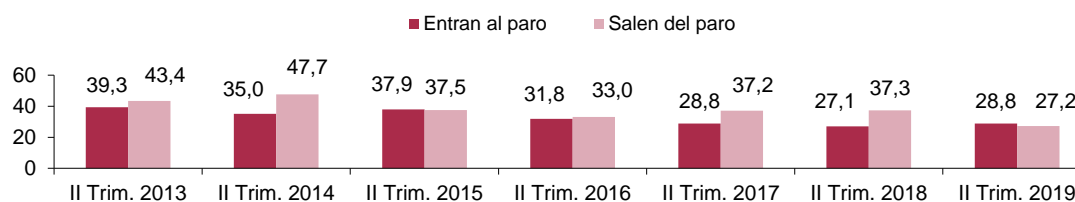
Unidad: miles.

		Aragón	España
Entradas al paro	Total (incluido NC*)	28,8	1.334,0
	Desde la ocupación	10,6	593,3
	Desde la inactividad	18,2	737,5
Salidas del paro	Total	27,2	1.428,4
	A la ocupación	15,8	849,0
	A la inactividad	11,4	579,5

* NC: No consta. Fuente: Instituto Nacional de Estadística e Instituto Aragonés de Estadística.

Flujos de personas que entran y salen del paro cada trimestre. Aragón.

Unidad: miles.



Fuente: Instituto Aragonés de Estadística..