

**Asunto:** Admisión definitiva de la solicitud del Permiso de Investigación para recursos de la Sección C), denominado "OLMEDILLO" nº 6.544, para arcillas, en los términos municipales de Mora de Rubielos y Alcalá de la Selva, provincia de Teruel.

Por parte del Servicio Provincial de Economía, Industria y Empleo de Teruel ha sido admitida definitivamente la solicitud del permiso de investigación de referencia, cuyo texto se transcribe a continuación de forma íntegra.

"Examinada la documentación presentada por la Empresa LOGISUM 2000, S.L., como solicitante del derecho minero de referencia, se comprueba que ha sido consignada la cuantía correspondiente a la superficie solicitada para sufragar los gastos de tramitación a que hace referencia el artículo 101 del Reglamento General para el Régimen de la Minería, aprobado por Real Decreto 2857/1978, de 25 de agosto.

La Empresa ha dado cumplimiento a lo dispuesto en el artículo 66 del citado Reglamento, mediante aportación en plazo de los documentos señalados en sus apartados b), c) y d). Asimismo, se ha presentado el preceptivo Plan de Restauración conforme a lo establecido en el Real Decreto 975/2009, de 12 de junio, sobre gestión de los residuos de las industrias extractivas y de protección y rehabilitación del espacio afectado por actividades mineras.

En aplicación del artículo 70.1 del Reglamento General para el Régimen de la Minería y salvo mejor derecho, se informa mediante la presente que ha sido admitida definitivamente su solicitud, habiéndose procedido a la inscripción de la misma en el libro historial de permisos y concesiones obrante en la Sección de Minas de este Servicio Provincial. Todo ello sin detrimento de las modificaciones que como consecuencia del posterior estudio del expediente o por razones de carácter medioambiental pudieran resultar necesarias durante la tramitación del expediente.

Los datos más relevantes del permiso de investigación de que se trata son los que se relacionan a continuación:

Nombre: OLMEDILLO

Número: 6.544

Superficie: 36 cuadrículas mineras

Término municipal: Mora de Rubielos y Alcalá de la Selva

Provincia: Teruel

Periodo de vigencia solicitado. TRES AÑOS

Coordenadas geográficas europeas; longitudes referidas al meridiano de Greenwich (ETRS 89)

Vértice	Longitud (W)	Latitud (N)
Pp 1	0° 46'20''	40° 20'20''
2	0° 45'40''	40° 20'20''
3	0° 45'40''	40° 20'00''
4	0° 46'00''	40° 20'00''
5	0° 46'00''	40° 19'20''
6	0° 45'20''	40° 19'20''
7	0° 45'20''	40° 20'00''
8	0° 45'00''	40° 20'00''
9	0° 45'00''	40° 20'20''
10	0° 44'40''	40° 20'20''
11	0° 44'40''	40° 20'40''
12	0° 44'20''	40° 20'00''
13	0° 44'20''	40° 20'40''
14	0° 44'40''	40° 20'00''
15	0° 44'40''	40° 19'20''
16	0° 44'20''	40° 19'20''
17	0° 44'20''	40° 19'00''
18	0° 43'00''	40° 19'00''
19	0° 43'00''	40° 18'20''
20	0° 42'40''	40° 18'20''
21	0° 42'40''	40° 18'00''
22	0° 43'40''	40° 18'00''
23	0° 43'40''	40° 18'20''
24	0° 45'00''	40° 18'20''
25	0° 45'00''	40° 18'40''
26	0° 45'20''	40° 18'40''
27	0° 45'20''	40° 19'00''
28	0° 46'40''	40° 19'00''
29	0° 46'40''	40° 20'00''
30	0° 46'20''	40° 20'00''
31	0° 46'20''	40° 20'20''

En cumplimiento con el artículo 70.2 del vigente Reglamento General para el Régimen de la Minería se dispondrá la apertura de un periodo de información pública durante el plazo de veinte días, mediante la publicación de los anuncios correspondientes a los Boletines Oficiales de Aragón y del Estado, y la remisión de los edictos al Ayuntamiento afectado, con el fin de que cualquier persona física o jurídica pueda personarse en el expediente. Pasado este plazo no se admitirá oposición alguna.

Dicho expediente quedará disponible para su consulta en el Servicio Provincial de Economía, Industria y Empleo, Sección de Minas, sito en C/ San Francisco, nº 1 Planta 2ª de Teruel.

Teruel, 23 de noviembre de 2017  
EL JEFE DE LA SECCIÓN DE MINAS

Fdo: Alfredo Javier Fernández Fernández.”

De otorgarse este permiso de investigación su titular estará facultado, una vez demostrada la existencia de recurso mineral racionalmente explotable, para solicitar la concesión de explotación sobre la totalidad o parte del terreno comprendido dentro de su perímetro, sin más información pública que la presente.

De acuerdo con lo dispuesto en el artículo 130 del Reglamento General para el Régimen de la Minería de 25 de agosto de 1978, el otorgamiento del permiso de investigación llevará implícita la declaración de utilidad pública a los efectos de su inclusión en los apartados 1 y 2 del artículo 108 de la Ley de Expropiación Forzosa de 16 de diciembre de 1954.

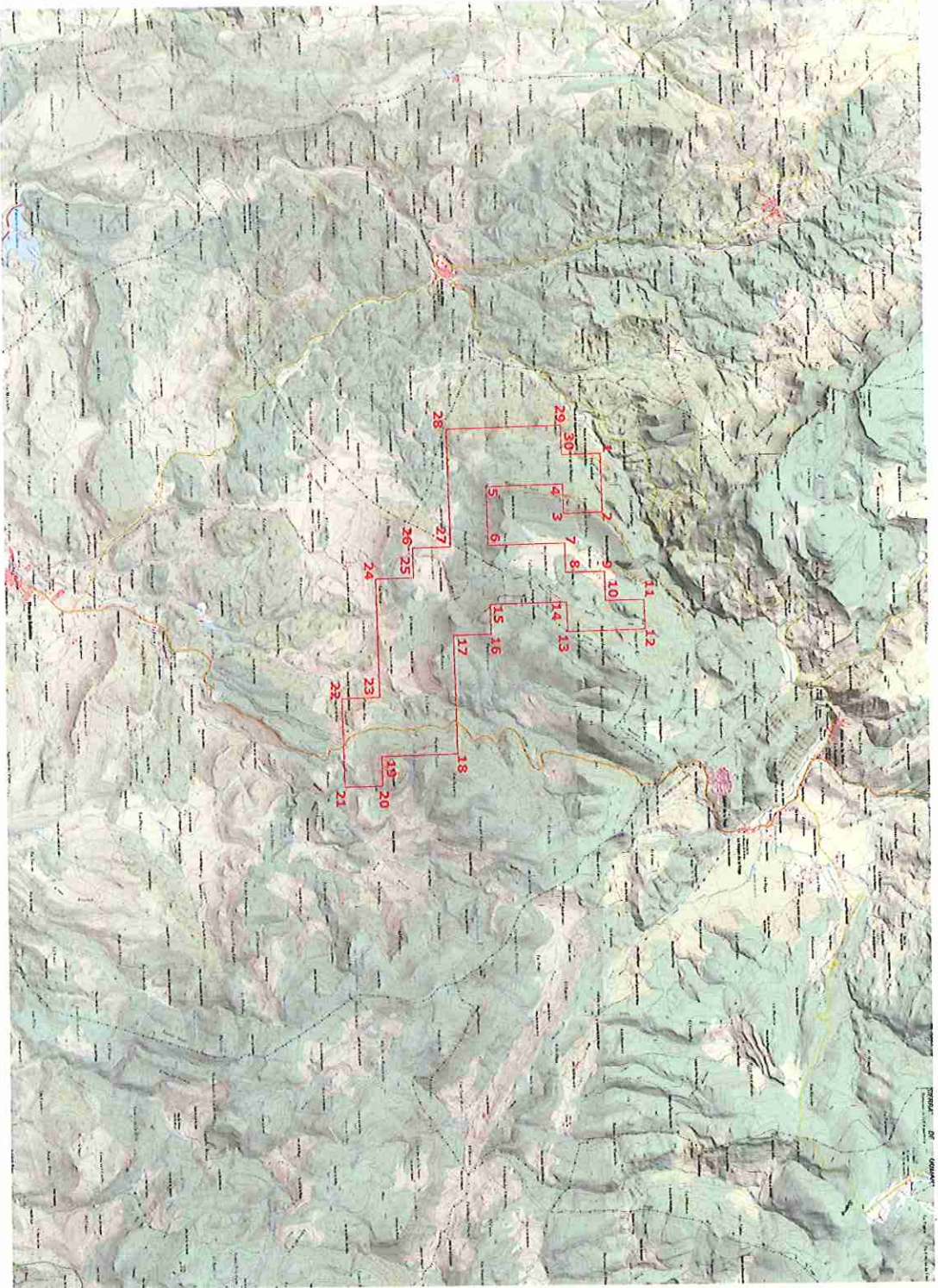
En la página oficial del Departamento de Economía, Industria y Empleo (<http://www.aragon.es/minas/planos>) se encuentra disponible el plano de situación del derecho minero “OLMEDILLO” nº 6.544.

Zaragoza, 17 de enero de 2018

El Jefe del Servicio de Promoción y Desarrollo Minero

  
JAUME SIRVENT MIRA





LEYENDA  
 Límite cuadrícula

COORDENADAS CUADRICULA					
Vertice	Geográficas - ETRS89	UTM - ETRS89	X	Y	Vertice
	Longitud - W	Latitud - N			
1	09 46 20"	409 20 20"	699226,06	4467753,62	1
2	09 45 40"	409 20 20"	690176,71	4467777,45	2
3	09 45 40"	409 20 00"	690186,32	4467160,72	3
4	09 46 00"	409 20 00"	699714,36	4467148,79	4
5	09 46 00"	409 19 20"	699745,49	4465915,34	5
6	09 45 20"	409 19 20"	699689,57	4469732,68	6
7	09 45 20"	409 20 00"	699658,29	4467122,68	7
8	09 45 00"	409 20 00"	691130,25	4467184,67	8
9	09 45 00"	409 20 20"	691114,47	4467801,39	9
10	09 44 40"	409 20 20"	691586,50	4467813,41	10
11	09 44 40"	409 20 40"	691570,27	4468400,44	11
12	09 44 20"	409 20 40"	693064,26	4468442,18	12
13	09 44 20"	409 20 00"	693074,15	4467208,71	13
14	09 44 20"	409 20 00"	691602,22	4467296,68	14
15	09 44 40"	409 19 20"	691633,66	4469769,23	15
16	09 44 20"	409 19 20"	691057,71	4469979,28	16
17	09 44 20"	409 19 00"	692121,46	4465385,53	17
18	09 43 00"	409 18 20"	694009,80	4464547,58	18
19	09 42 40"	409 18 20"	694513,78	4464185,77	19
20	09 42 40"	409 18 00"	694529,22	4463269,04	20
21	09 42 40"	409 18 00"	693113,32	4463532,56	21
22	09 43 40"	409 18 20"	693097,29	4464149,26	22
23	09 45 00"	409 18 40"	691208,65	4464101,04	23
24	09 45 00"	409 18 40"	691192,97	4464212,77	24
25	09 45 20"	409 18 40"	691703,85	4464705,78	25
26	09 45 20"	409 19 00"	691705,21	4465222,58	26
27	09 46 40"	409 19 00"	698816,89	4465274,80	27
28	09 46 40"	409 20 00"	698770,43	4467125,03	28
29	09 46 20"	409 20 00"	689242,79	4467136,89	29
30	09 46 20"	409 20 20"	689242,79	4467136,89	30

TÍTULO: Logisum 2000 S.L.			
FECHA: Octubre 2017			
ESCALA: 1/50.000			
PÁGINA: 1			
PROYECTO: PERMISO DE INVESTIGACION DENOMINADO "OLMEDILLO" - RECURSO SECCION C) ANCLILAS - TITULACION: ANTONIO ESCOBAR ALCALA DE LA SELVA - MORA DE RUBIELOS (Túnel) SITUACION:			