

# **EMBALSES ARAGON**

## **Abril 2019**

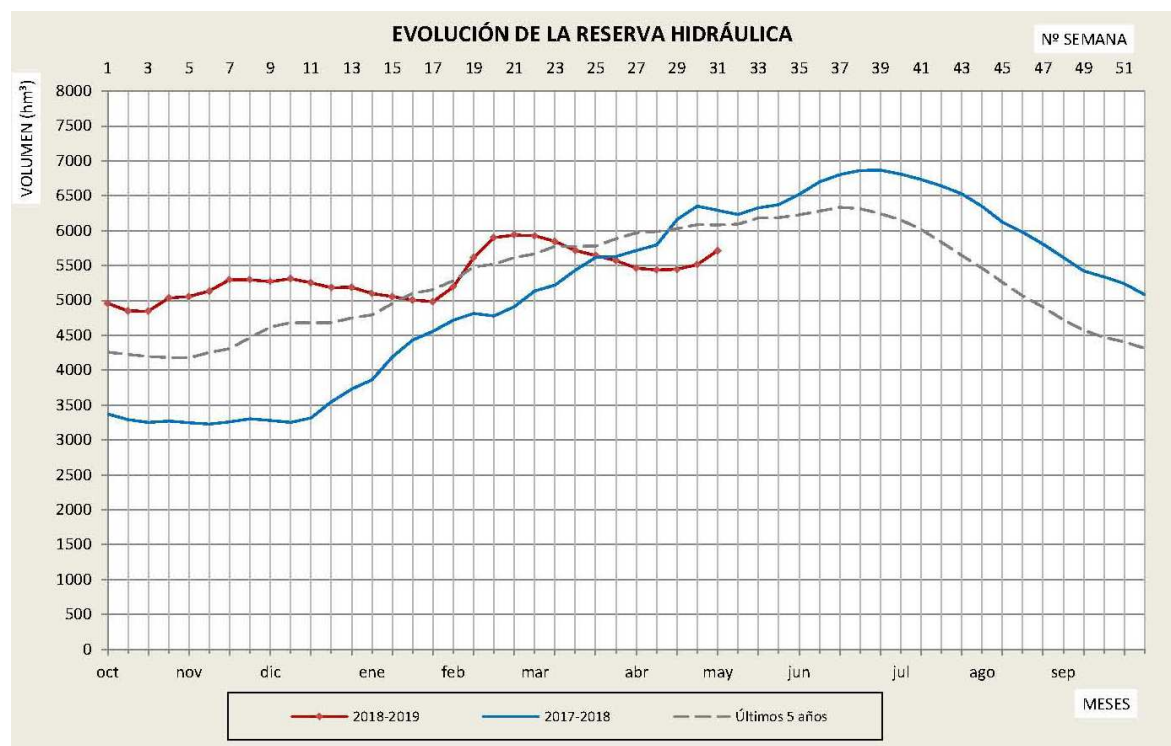
SECRETARÍA GENERAL TÉCNICA. SERVICIO DE GESTIÓN ECONÓMICA,  
PLANIFICACIÓN Y ANÁLISIS

## SUMARIO

<b>- RESERVA HÍDRICA EN LOS PANTANOS DE USO EN ARAGÓN.....</b>	<b>3</b>
4.1.- EVOLUCIÓN DE LA RESERVA HÍDRICA.....	3
4.2.- SITUACIÓN EN LOS PANTANOS DE ARAGÓN.....	4
4.2.1.- <i>Margen derecha del Ebro</i> .....	5
4.2.2.- <i>Margen izquierda del Ebro</i> .....	7
4.2.3.- <i>Embalses del eje del Ebro</i> .....	9

# Reserva hídrica en los pantanos de uso en Aragón

## 1.- Evolución de la reserva hídrica



Fuente: Confederación Hidrográfica del Ebro

Este parte recoge todos los embalses de la cuenca del Ebro con capacidad total, igual o superior a 4,5 hm<sup>3</sup>. En la actualidad no superamos la reserva promedio de los últimos cinco años y nos encontramos por debajo de la cifra del 2018 y de la del mínimo, que se produjo en el 2017.

La reserva de agua embalsada, en esta fecha es de 5.715 hm<sup>3</sup>, un 75% de la capacidad total de embalse de esta Cuenca.

El año pasado, en la misma semana, la cantidad de agua embalsada era de 6.293 hm<sup>3</sup>, un 82% del total.

El promedio de los últimos cinco años (2014 a 2018) es de 6.083 hm<sup>3</sup>, 80% de la capacidad total.

El mínimo de estos últimos cinco años, en esta semana corresponde a 2017 con 5.519 hm<sup>3</sup>, 72% de la capacidad.

En la actualidad no se supera la reserva promedio de los últimos cinco años (de 2014 a 2018) y nos encontramos por debajo de la cifra del 2018 en las mismas fechas, pero por encima del mínimo que se produjo en 2017.

## 2.- Situación en los pantanos de Aragón

En este cuadro se exponen los datos de los pantanos más destacables ubicados en Aragón, ordenados por sistemas de riego, a finales del mes de abril. Se detallan tanto los valores absolutos como el porcentaje respecto al volumen total, al volumen un año antes, y a la media de los cinco últimos años. A continuación, en un segundo cuadro, se exponen los datos unificando los pantanos por sistemas de riego.

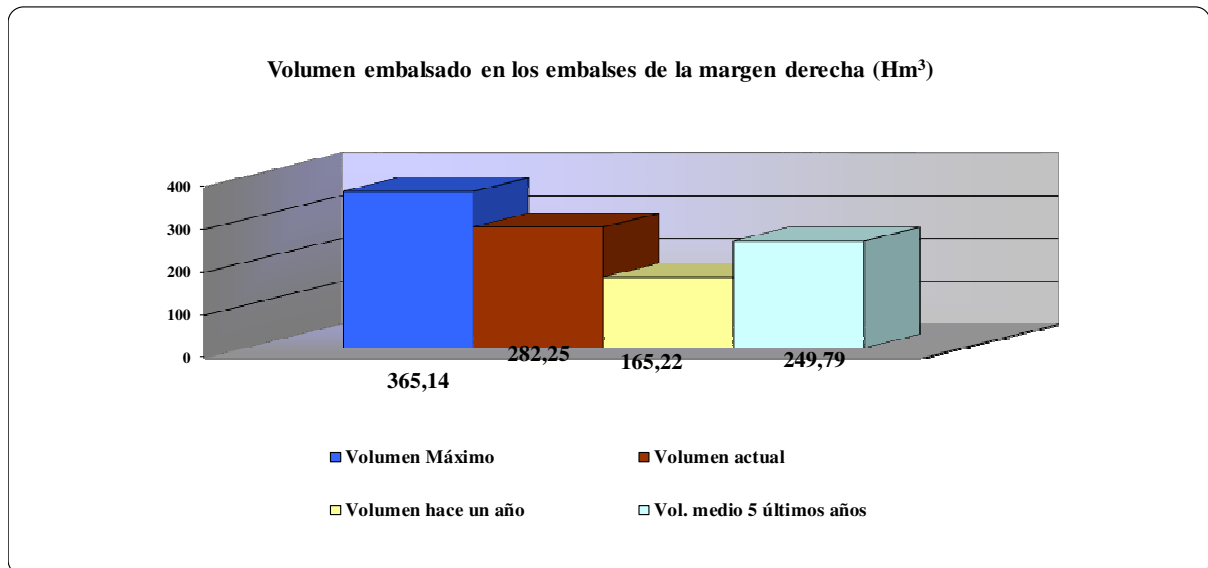
Embalses	Sistema de riego	Volumen (Hm³)				Situación actual con relación a otros periodos (%)		
		Máximo	Actual	Hace un año	Media 5 años	Máximo	Hace un año	Media 5 años
MONEVA	AGUAS VIVAS	8,03	2,96	0,49	1,59	36,88%	604,08%	186,16%
ALCAÑIZ (ESTANCA)	GUADALOPE	7,31	6,65	4,02	3,96	90,98%	165,42%	167,93%
CALANDA		54,32	49,23	17,58	38,08	90,62%	280,03%	129,28%
CASPE		81,52	74,98	23,73	43,93	91,98%	315,97%	170,68%
SANTOLEA+PUENTE		65,32	17,40	44,66	57,00	26,64%	38,96%	30,53%
TORCAS (LAS)	HUERVA	6,67	5,75	5,84	5,00	86,22%	98,46%	115,00%
MAIDEVERA	JALÓN	20,44	13,34	10,69	15,23	65,27%	124,79%	87,59%
TRANQUERA (LA)		81,57	77,81	41,55	58,63	95,40%	187,27%	132,71%
CUEVA FORADADA	MARTÍN	22,08	21,79	7,06	12,99	98,70%	308,64%	167,74%
PENA	MATARRAÑA	17,88	12,34	9,60	13,38	69,03%	128,54%	92,23%
<b>TOTAL MARGEN DERECHA</b>		<b>365,13</b>	<b>282,25</b>	<b>165,22</b>	<b>249,79</b>	<b>77,30%</b>	<b>170,83%</b>	<b>112,99%</b>
MEQUINENZA	DELTA EBRO	1.533,99	1.107,26	1.381,53	1.323,67	72,18%	80,15%	83,65%
RIBARROJA		209,56	203,23	187,25	197,66	96,98%	108,53%	102,82%
EBRO	EJE EBRO	540,60	509,86	432,56	451,73	94,31%	117,87%	112,87%
<b>TOTAL EBRO</b>		<b>2.284,14</b>	<b>1.820,35</b>	<b>2.001,34</b>	<b>1.973,06</b>	<b>79,70%</b>	<b>90,96%</b>	<b>92,26%</b>
BARASONA	ARAGÓN Y CATALUÑA I	84,71	75,81	80,16	77,81	89,49%	94,57%	97,43%
CANELLES	ARAGÓN Y CATALUÑA II	679,29	586,09	433,15	512,43	86,28%	135,31%	114,37%
ESCALES		152,32	111,20	125,16	105,32	73,01%	88,85%	105,58%
SANTA ANA		236,55	168,28	179,71	170,38	71,14%	93,64%	98,77%
YESA	BARDENAS	446,86	304,79	384,66	389,38	68,21%	79,24%	78,28%
GRADO (EL)	RIEGOS ALTO ARAGÓN	400,01	367,97	380,69	381,92	91,99%	96,66%	96,35%
MEDIANO		434,52	309,62	413,88	382,80	71,25%	74,81%	80,88%
BÚBAL		62,65	38,11	58,03	48,39	60,83%	65,67%	78,76%
PEÑA (LA)		15,35	14,66	15,26	13,51	95,49%	96,07%	108,51%
LANUZA		16,85	6,92	12,42	10,32	41,07%	55,72%	67,05%
SOTONERA	VADIELLO	189,22	170,73	181,29	178,74	90,23%	94,18%	95,52%
VADIELLO		15,51	12,39	15,14	14,24	79,86%	81,84%	87,01%
<b>TOTAL MARGEN IZQUIERDA</b>		<b>2.733,85</b>	<b>2.166,57</b>	<b>2.279,55</b>	<b>2.285,24</b>	<b>79,25%</b>	<b>95,04%</b>	<b>94,81%</b>
<b>TOTAL</b>		<b>5.383,12</b>	<b>4.269,17</b>	<b>4.446,11</b>	<b>4.508,09</b>	<b>79,3%</b>	<b>96,0%</b>	<b>94,7%</b>

	Sistema de riego	Volumen (Hm³)				Situación actual con relación a otros periodos (%)		
		Máximo	Actual	Hace un año	Media 5 años	Máximo	Hace un año	Media 5 años
<b>Margen Derecha</b>	AGUAS VIVAS	8,03	2,96	0,49	1,59	36,9%	604,1%	186,2%
	GUADALOPE	208,47	148,26	89,99	142,97	71,1%	164,8%	103,7%
	HUERVA	6,67	5,75	5,84	5,00	86,2%	98,5%	115,0%
	JALÓN	102,00	91,15	52,24	73,86	89,4%	174,5%	123,4%
	MARTÍN	22,08	21,79	7,06	12,99	98,7%	308,6%	167,7%
	MATARRAÑA	17,88	12,34	9,60	13,38	69,0%	128,5%	92,2%
		<b>365,13</b>	<b>282,25</b>	<b>165,22</b>	<b>249,79</b>	<b>77,3%</b>	<b>170,8%</b>	<b>113,0%</b>
<b>Ebro</b>	EJE DEL EBRO	540,60	509,86	432,56	451,73	94,3%	117,9%	112,9%
	DELTA DEL EBRO	1.743,55	1.310,49	1.568,78	1.521,33	75,2%	83,5%	86,1%
		<b>2.284,14</b>	<b>1.820,35</b>	<b>2.001,34</b>	<b>1.973,06</b>	<b>79,7%</b>	<b>91,0%</b>	<b>92,3%</b>
<b>Margen Izquierda</b>	ARAGÓN Y CATALUÑA I (ESERA)	84,71	75,81	80,16	77,81	89,5%	94,6%	97,4%
	ARAGÓN Y CATALUÑA II (N. RIBAG.)	1.068,16	865,57	738,02	788,13	81,0%	117,3%	109,8%
	BARDENAS	446,86	304,79	384,66	389,38	68,2%	79,2%	78,3%
	RIEGOS ALTO ARAGÓN	1.118,61	908,01	1.061,57	1.015,68	81,2%	85,5%	89,4%
	VADIELLO	15,51	12,39	15,14	14,24	79,9%	81,8%	87,0%
		<b>2.733,85</b>	<b>2.166,57</b>	<b>2.279,55</b>	<b>2.285,24</b>	<b>79,2%</b>	<b>95,0%</b>	<b>94,8%</b>
<b>TOTALES</b>		<b>5.383,12</b>	<b>4.269,17</b>	<b>4.446,11</b>	<b>4.508,09</b>	<b>79,3%</b>	<b>96,0%</b>	<b>94,7%</b>

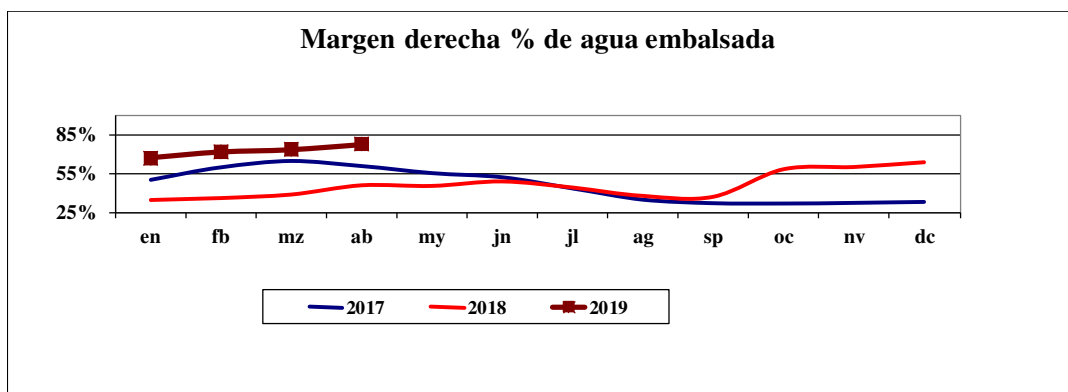
## 2.1.- Margen derecha del Ebro

Si consideramos la margen derecha como un conjunto en este momento acumulan un volumen de 282.25 hm<sup>3</sup> de agua embalsada, lo que supone un 77 % de su capacidad total que es 365 hm<sup>3</sup>. El agua embalsada equivale a un 171% de la cantidad existente hace 1 año y a un 113% de la media de los últimos 5 años.

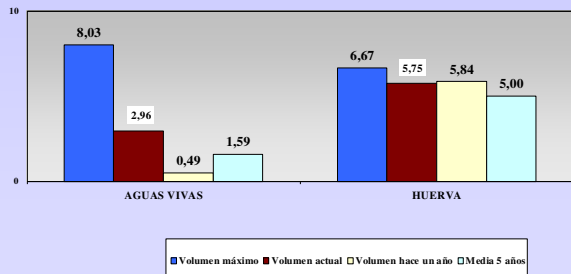
En el gráfico siguiente se expone la situación actual del conjunto de los embalses de la margen derecha en comparación con su capacidad máxima, el volumen hace un año y la media de los últimos cinco años.



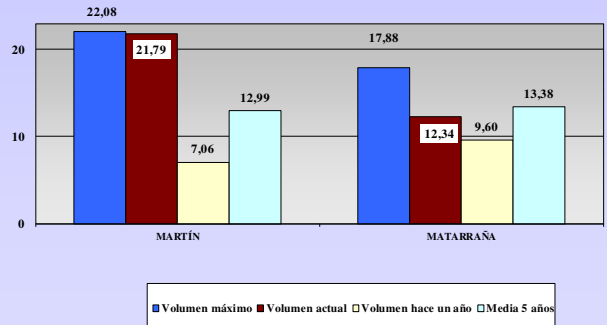
Y a continuación la evolución del % de llenado respecto al máximo de capacidad, durante los tres últimos años. Puede observarse como se superan las cifras de 2017 y 2018.



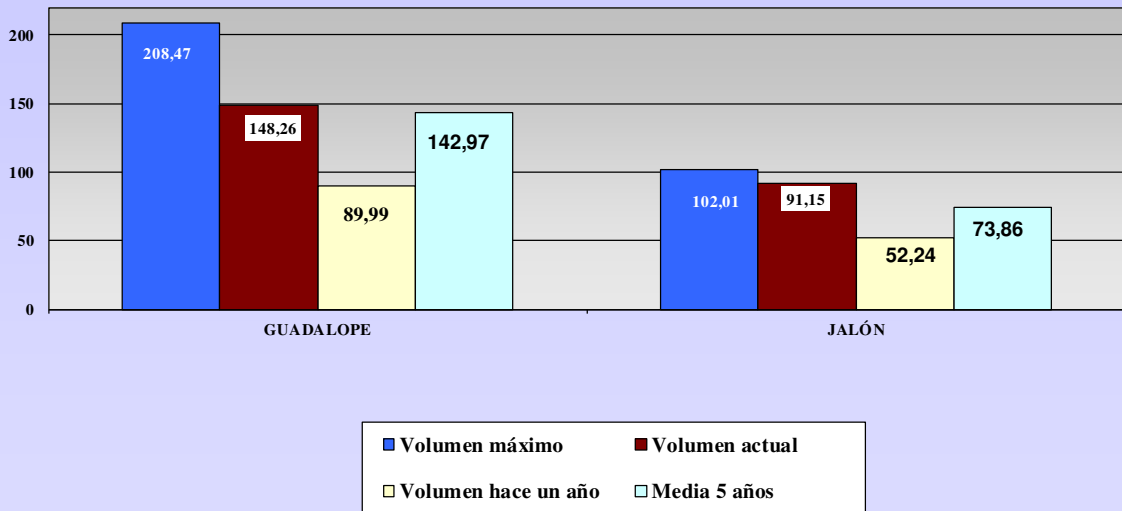
Nivel de los embalses (hm<sup>3</sup>) de la margen derecha por sistema de riego



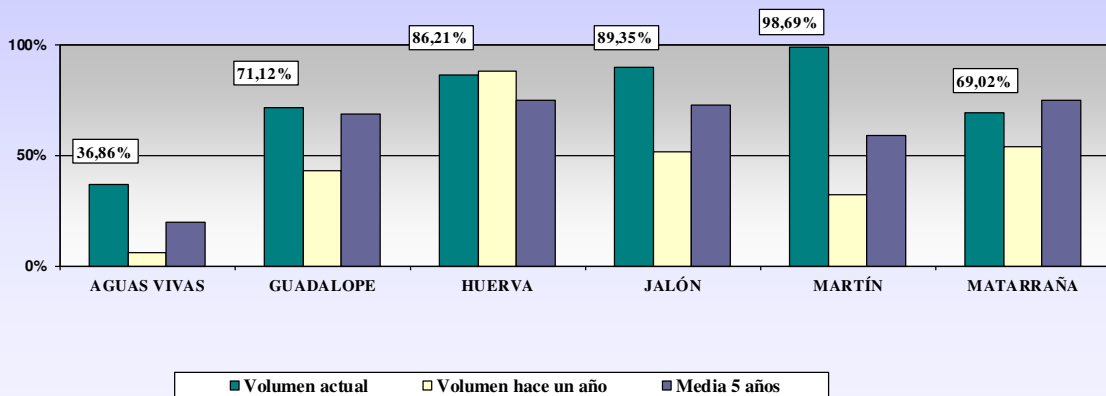
Nivel de los embalses (hm<sup>3</sup>) de la margen derecha por sistema de riego



Nivel de los embalses (hm<sup>3</sup>) de la margen derecha por sistema de riego



% del nivel de los embalses de la margen derecha por sistema de riego

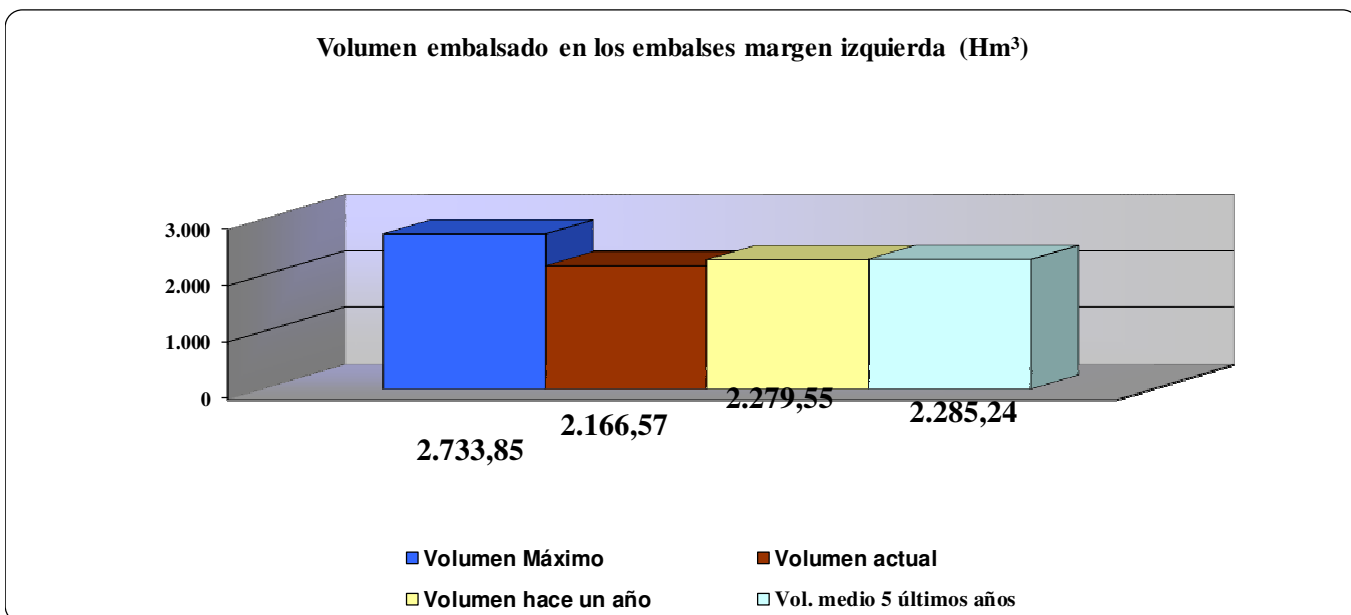


Por sistemas de riego, todos ellos se encuentran por debajo de su capacidad, entre un 36,86 % el de Aguas Vivas y un 89,35 del Jalón. Únicamente el Martín se encuentra prácticamente lleno con casi un 99% del nivel.

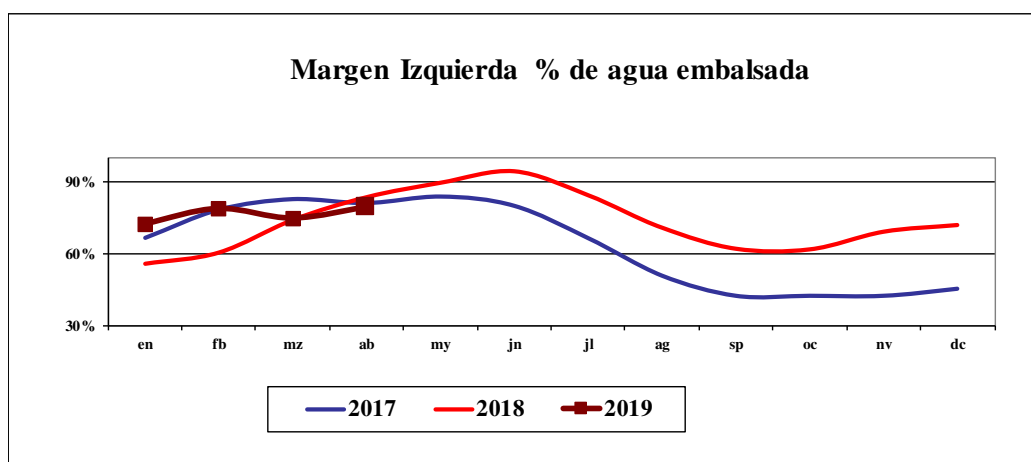
## 2.2.- Margen izquierda del Ebro

Los embalses de la margen izquierda del Ebro tienen una capacidad de almacenamiento global de 2.733,85 hm<sup>3</sup>.

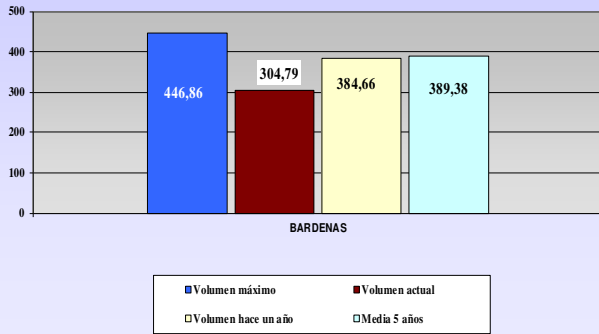
En el mes de abril hay un total de 2.166.57 hm<sup>3</sup>, lo que supone un 79 % de su capacidad. Como puede verse en los siguientes gráficos, estos embalses se encuentran al 95% del nivel que tenían hace un año y al 95% de la media de los últimos cinco años.



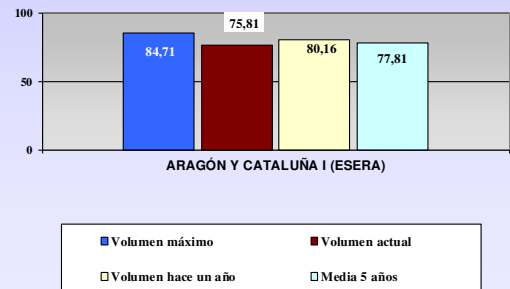
Y a continuación la evolución del % de llenado respecto al máximo de capacidad, durante los tres últimos años. Este año se observa una línea ascendente referente al mes anterior.



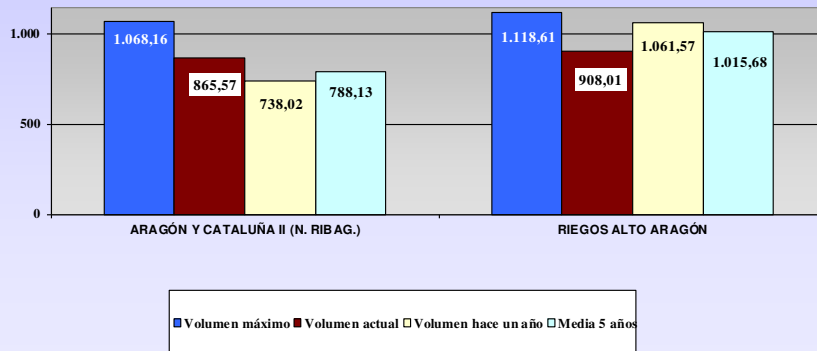
Nivel de los embalses (hm<sup>3</sup>) de la margen izquierda por sistema de riego



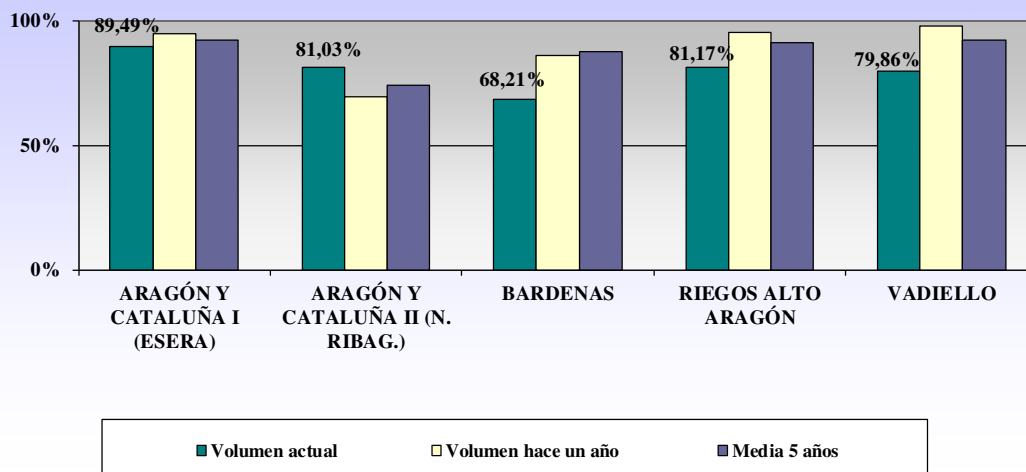
Nivel de los embalses (hm<sup>3</sup>) de la margen izquierda por sistema de riego



Nivel de los embalses (hm<sup>3</sup>) de la margen izquierda por sistema de riego



% nivel de embalses de la margen izquierda por sistema de riego

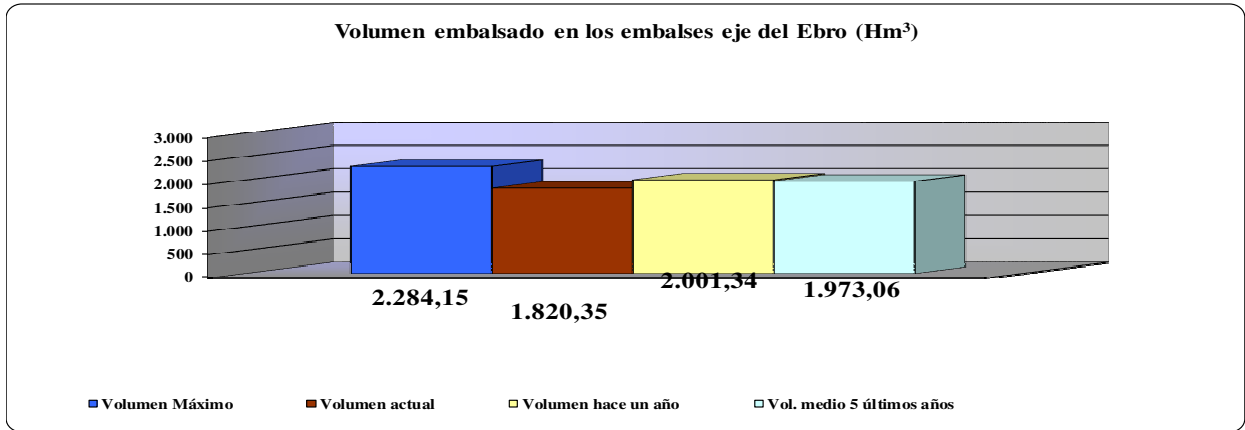


Por sistemas de riego, el mejor situado es el de Aragón y Cataluña I, que está al 89,49 %, el resto se encuentran entre el 68,21% de Bardenas y el 81,03 %.



### 2.3.- Embalses del eje del Ebro

Son los pantanos de Mequinenza, Ribarroja y Ebro. Se encuentran al 79,70 % de su capacidad con 1.820,35 hm<sup>3</sup> de agua embalsada. Por debajo del mismo mes del pasado año (91 %) y de la media de los últimos 5 años (92 %).



La evolución a lo largo del año presenta una curva ligeramente ascendente respecto al mes anterior y por debajo del año anterior.

