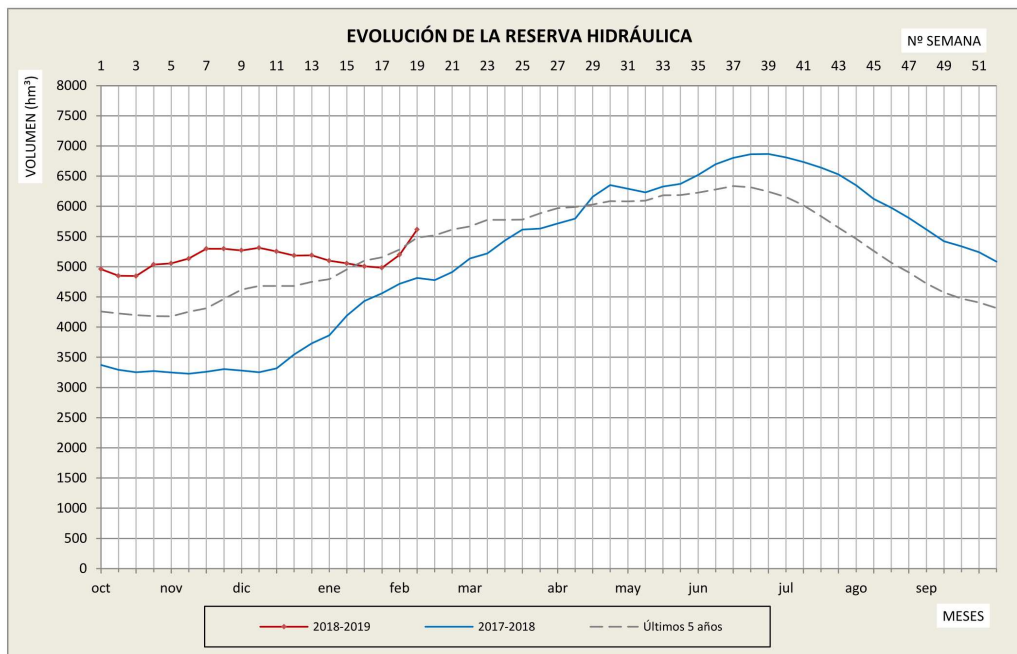


Reserva hídrica en los pantanos de uso en Aragón

1.- Evolución de la reserva hídrica



Fuente: Confederación Hidrográfica del Ebro

Este parte recoge todos los embalses de la cuenca del Ebro con capacidad total, igual o superior a 4,5 hm³. En la actualidad superamos la reserva promedio de los últimos cinco años (2014 a 2018) y nos encontramos por encima de la cifra de 2018 y de la del promedio de los últimos cinco años.

La reserva de agua embalsada, en esta fecha es de 5.270 hm³, un 69% de la capacidad total de embalse de esta Cuenca.

El año pasado, en la misma semana, la cantidad de agua embalsada era de 3.280 hm³, un 42% del total.

El promedio de los años 2014 a 2018 es de 4.621 hm³.

El mínimo de estos últimos cinco años, en esta semana corresponde a 2017 con 3.280 hm³.

2.- Situación en los pantanos de Aragón

En este cuadro se exponen los datos de los pantanos más destacables ubicados en Aragón, ordenados por sistemas de riego, a finales del mes de enero. Se detallan tanto los valores absolutos como el porcentaje respecto al volumen total, al volumen un año antes, y a la media de los cinco últimos años. A continuación, en un segundo cuadro, se exponen los datos unificando los pantanos por sistemas de riego.

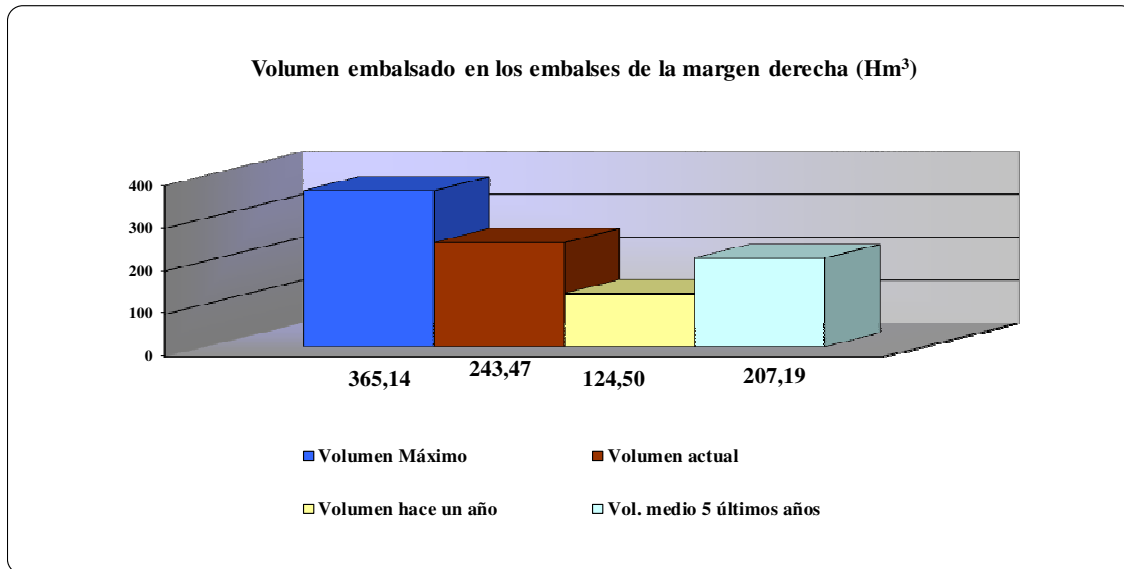
Embalses	Sistema de riego	Volumen (Hm³)				Situación actual con relación a otros periodos (%)		
		Máximo	Actual	Hace un año	Media 5 años	Máximo	Hace un año	Media 5 años
MONEVA	AGUAS VIVAS	8,03	2,26	0,53	1,05	28,16%	426,42%	215,24%
ALCAÑIZ (ESTANCA)		7,31	3,72	4,16	4,59	50,90%	89,42%	81,05%
CALANDA	GUADALOPE	54,32	37,19	14,70	28,09	68,46%	252,99%	132,40%
CASPE		81,52	74,34	24,47	40,99	91,19%	303,80%	181,36%
SANTOLEA+PUENTE		65,32	17,85	34,20	47,77	27,33%	52,19%	37,37%
TORCAS (LAS)	HUERVA	6,67	5,28	0,60	3,22	79,17%	880,00%	163,98%
MAIDEVERA	JALÓN	20,44	10,93	5,26	11,31	53,48%	207,79%	96,64%
TRANQUERA (LA)		81,57	58,61	23,90	44,94	71,86%	245,23%	130,42%
CUEVA FORADADA	MARTÍN	22,08	20,61	6,94	12,65	93,35%	296,97%	162,92%
PENA	MATARRAÑA	17,88	12,68	9,74	12,58	70,93%	130,18%	100,79%
TOTAL MARGEN DERECHA		365,13	243,47	124,50	207,19	66,68%	195,56%	117,51%
MEQUINENZA	DELTA EBRO	1.533,99	1.022,09	1.327,44	1.264,66	66,63%	77,00%	80,82%
RIBARROJA		209,56	193,62	199,42	198,43	92,39%	97,09%	97,58%
EBRO	EJE EBRO	540,60	493,43	227,01	336,77	91,28%	217,36%	146,52%
TOTAL EBRO		2.284,14	1.709,14	1.753,87	1.799,86	74,83%	97,45%	94,96%
BARASONA	ARAGÓN Y CATALUÑA I	84,71	58,59	48,38	62,13	69,17%	121,10%	94,30%
CANELLES		679,29	598,77	331,38	425,75	88,15%	180,69%	140,64%
ESCALES	ARAGÓN Y CATALUÑA II	152,32	108,89	56,76	101,99	71,49%	191,84%	106,77%
SANTA ANA		236,55	191,64	165,63	169,50	81,01%	115,70%	113,06%
YESA	BARDENAS	446,86	177,32	304,00	317,08	39,68%	58,33%	55,92%
GRADO (EL)	RIEGOS ALTO ARAGÓN	400,01	391,65	328,89	368,06	97,91%	119,08%	106,41%
MEDIANO		434,52	261,22	135,51	256,58	60,12%	192,77%	101,81%
BÚBAL		62,65	18,87	19,93	25,92	30,12%	94,68%	72,80%
PEÑA (LA)		15,35	11,02	10,51	10,77	71,78%	104,85%	102,32%
LANUZA		16,85	5,50	14,25	8,82	32,64%	38,60%	62,36%
SOTONERA		189,22	139,08	101,55	149,77	73,50%	136,96%	92,86%
VADIELLO	VADIELLO	15,51	12,28	7,96	10,31	79,15%	154,27%	119,11%
TOTAL MARGEN IZQUIERDA		2.733,85	1.974,83	1.524,75	1.906,68	72,24%	129,52%	103,57%
TOTAL		5.383,12	3.927,44	3.403,12	3.913,73	73,0%	115,4%	100,4%

		Volumen (Hm³)				Situación actual con relación a otros periodos (%)		
		Máximo	Actual	Hace un año	Media 5 años	Máximo	Hace un año	Media 5 años
Margen Derecha	AGUAS VIVAS	8,03	2,26	0,53	1,05	28,2%	426,4%	215,2%
	GUADALOPE	208,47	133,10	77,53	121,44	63,8%	171,7%	109,6%
	HUERVA	6,67	5,28	0,60	3,22	79,2%	880,0%	164,0%
	JALÓN	102,00	69,54	29,16	56,25	68,2%	238,5%	123,6%
	MARTÍN	22,08	20,61	6,94	12,65	93,4%	297,0%	162,9%
	MATARRAÑA	17,88	12,68	9,74	12,58	70,9%	130,2%	100,8%
		365,13	243,47	124,50	207,19	66,7%	195,6%	117,5%
Ebro	EJE DEL EBRO	540,60	493,43	227,01	336,77	91,3%	217,4%	146,5%
	DELTA DEL EBRO	1.743,55	1.215,71	1.526,86	1.463,09	69,7%	79,6%	83,1%
		2.284,14	1.709,14	1.753,87	1.799,86	74,8%	97,4%	95,0%
Margen Izquierda	ARAGÓN Y CATALUÑA I (ESERA)	84,71	58,59	48,38	62,13	69,2%	121,1%	94,3%
	ARAGÓN Y CATALUÑA II (N. RIBAG.)	1.068,16	899,30	553,77	697,24	84,2%	162,4%	129,0%
	BARDENAS	446,86	177,32	304,00	317,08	39,7%	58,3%	55,9%
	RIEGOS ALTO ARAGÓN	1.118,61	827,34	610,64	819,92	74,0%	135,5%	100,9%
	VADIELLO	15,51	12,28	7,96	10,31	79,2%	154,3%	119,1%
		2.733,85	1.974,83	1.524,75	1.906,68	72,2%	129,5%	103,6%
TOTALES		5.383,12	3.927,44	3.403,12	3.913,73	73,0%	115,4%	100,4%

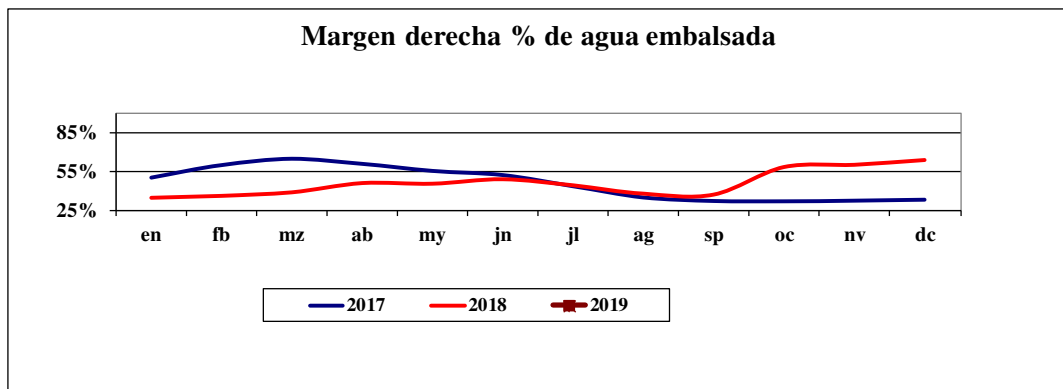
2.1.- Margen derecha del Ebro

Si consideramos la margen derecha como un conjunto en este momento acumulan un volumen de 243,47 hm³ de agua embalsada, lo que supone un 66,68 % de su capacidad total que es 365 hm³. El agua embalsada equivale a un 195.56 % de la que había hace un año y el 117,51% de la media los últimos 5 años.

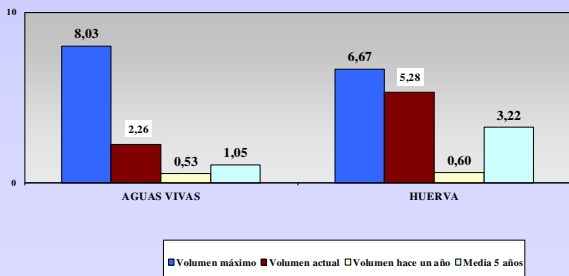
En el gráfico siguiente se expone la situación actual del conjunto de los embalses de la margen derecha en comparación con su capacidad máxima, el volumen hace un año y la media de los últimos cinco años.



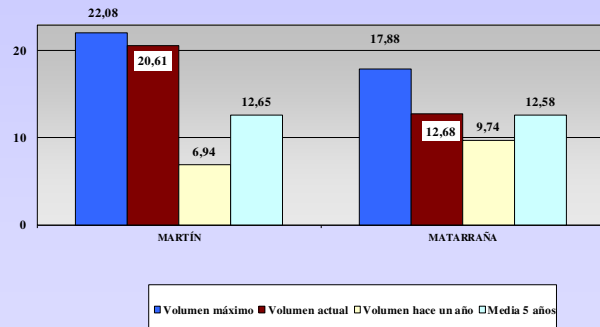
Y a continuación la evolución del % de llenado respecto al máximo de capacidad, durante los tres últimos años. Puede observarse como ha superado las cifras de 2017 y 2018.



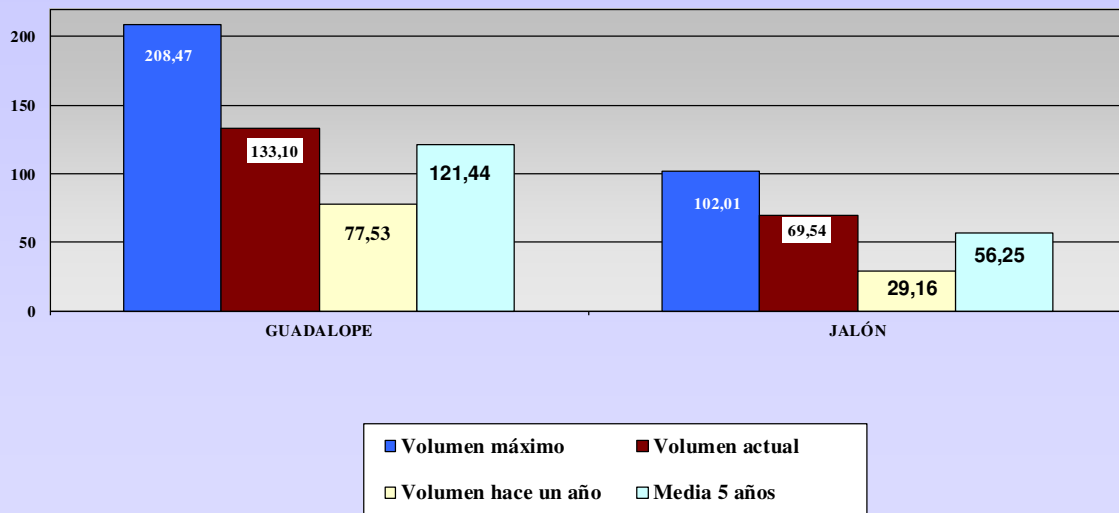
Nivel de los embalses (hm³) de la margen derecha por sistema de riego



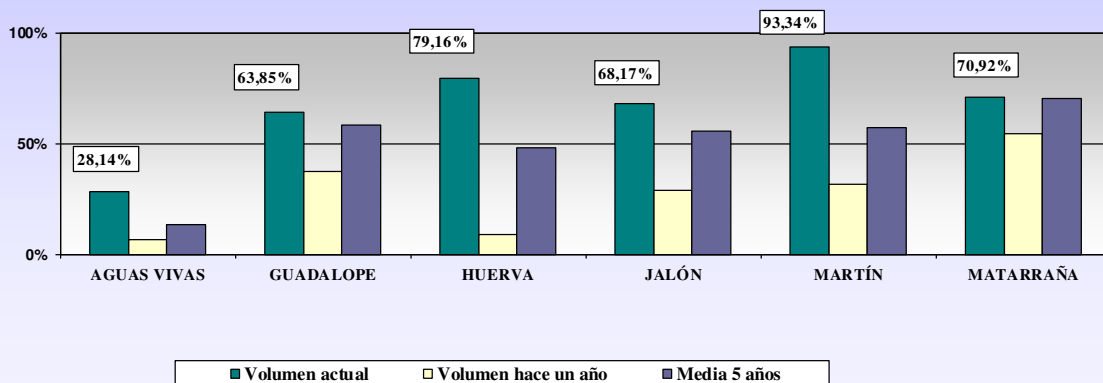
Nivel de los embalses (hm³) de la margen derecha por sistema de riego



Nivel de los embalses (hm³) de la margen derecha por sistema de riego



% del nivel de los embalses de la margen derecha por sistema de riego

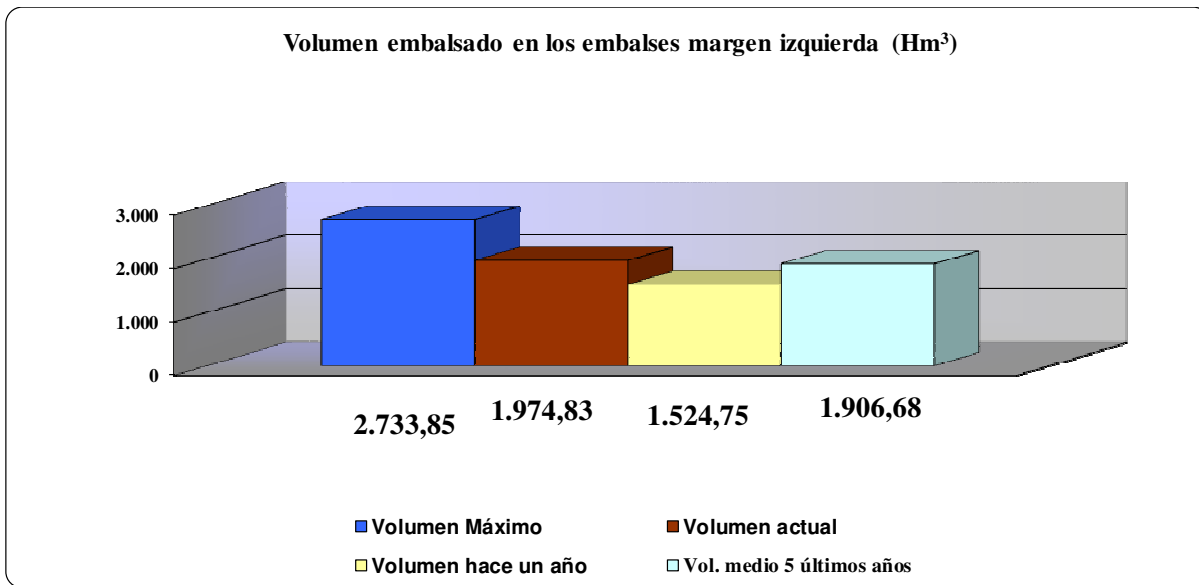


Por sistemas de riego, todos ellos se encuentran por debajo de su capacidad, entre un 28,14% el de Aguas Vivas y un 93,34% el Martín.

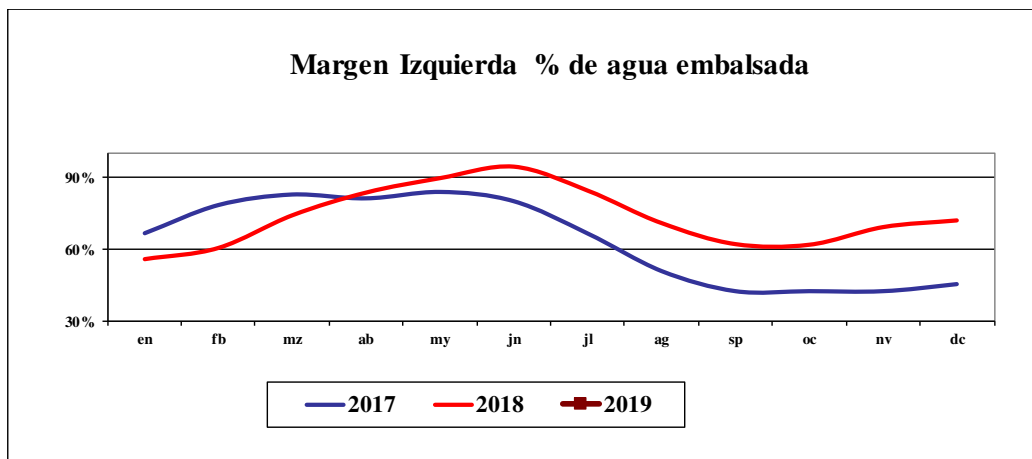
2.2.- Margen izquierda del Ebro

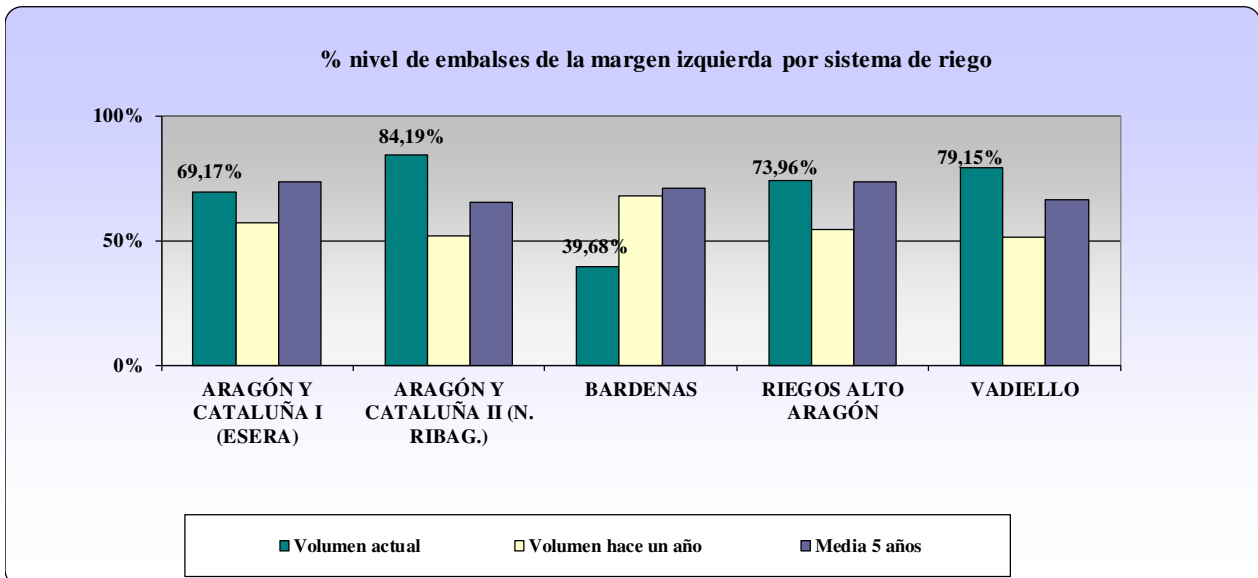
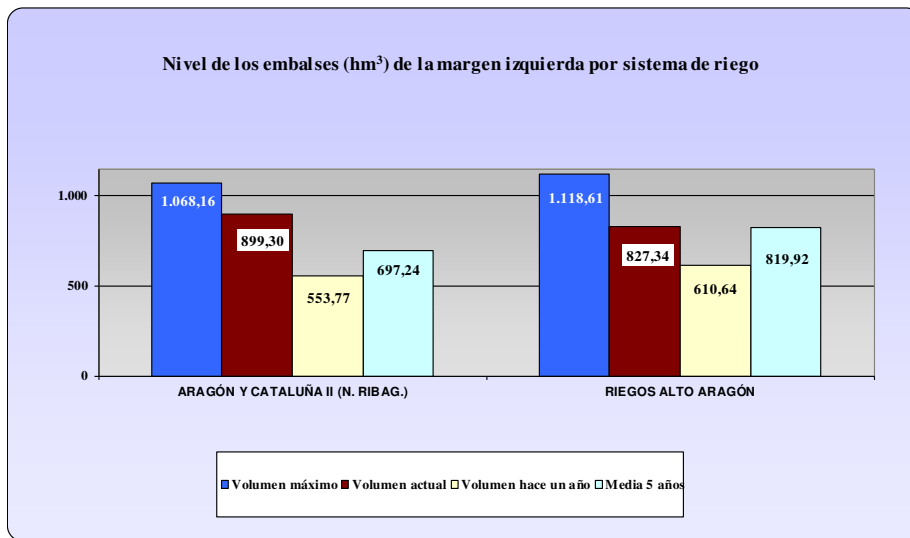
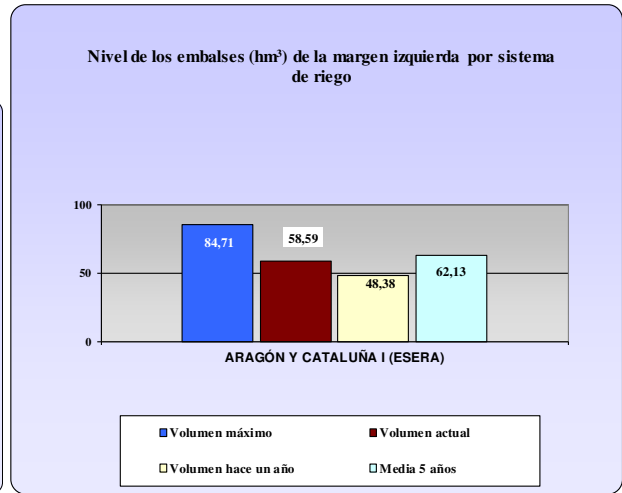
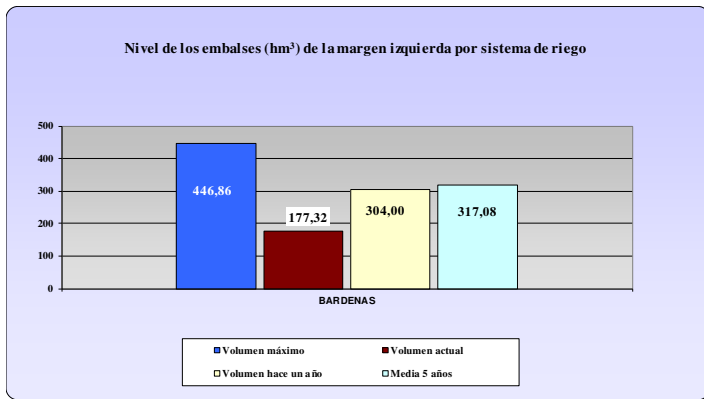
Los embalses de la margen izquierda del Ebro tienen una capacidad de almacenamiento global de 2.733,85 hm³.

En el mes de enero hay un total de 1.974,83 hm³, lo que supone un 72,24% de su capacidad. Como puede verse en los siguientes gráficos, estos embalses se encuentran por encima del nivel que tenían hace un año (129,52%) y de la media de los últimos cinco años (103,57%).



El porcentaje de llenado sigue la misma evolución de los dos años anteriores por encima el nivel del año pasado.





Por sistemas de riego, el mejor situado es el de Aragón y Cataluña II, que está al 84,19 %, el resto se encuentran entre el 39,68% y el 79,15 %.

2.3.- Embalses del eje del Ebro

Son los pantanos de Mequinenza, Ribarroja y Ebro. Se encuentran al 74,8% de su capacidad con 1.709,14 hm³ de agua embalsada. Por debajo del mismo mes del pasado año (97%) y de la media de los últimos 5 años (95 %).

