

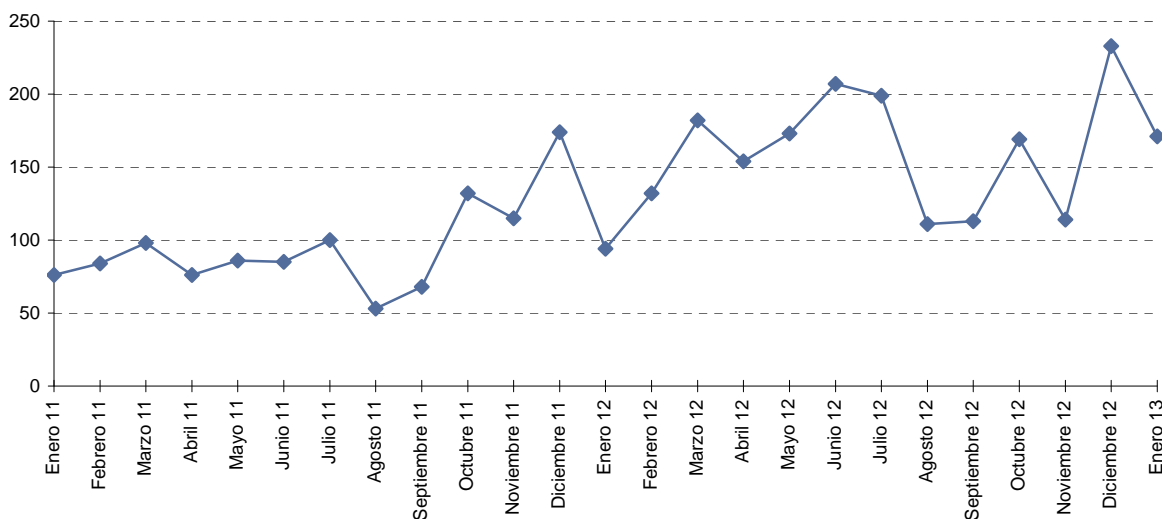
# EXPEDIENTES DE REGULACIÓN DE EMPLEO

## Datos en Aragón.

Periodo de referencia de los datos: Enero de 2013

En Aragón durante el mes de Enero de 2013, se han tramitado 171 nuevos expedientes de regulación de empleo, que afectan a un total de 2.116 trabajadores. En función del tipo de expediente, el 74'9% corresponde a trabajadores afectados por Suspensión, el 15'4% por Reducción de Jornada y el 9'8 % es por Extinción.

Evolución del número de expedientes. Aragón



Trabajadores afectados según provincia. Enero 2013

<b>Aragón</b>	<b>2.116</b>
Prov. Huesca	95
Prov. Teruel	642
Prov. Zaragoza	1.379

Trabajadores afectados según tipo de expediente. Enero 2013

<b>Total</b>	<b>2.116</b>
Extinción	207
Suspensión	1.584
Reducción de Jornada	325

Fuente: Ministerio de Empleo y Seguridad Social. Estadística de Regulación de Empleo

Para más información:

[IAEST / Mercado de trabajo / Información por temas / Condiciones de Trabajo y Relaciones Laborales / Expedientes de Regulación de Empleo](#)