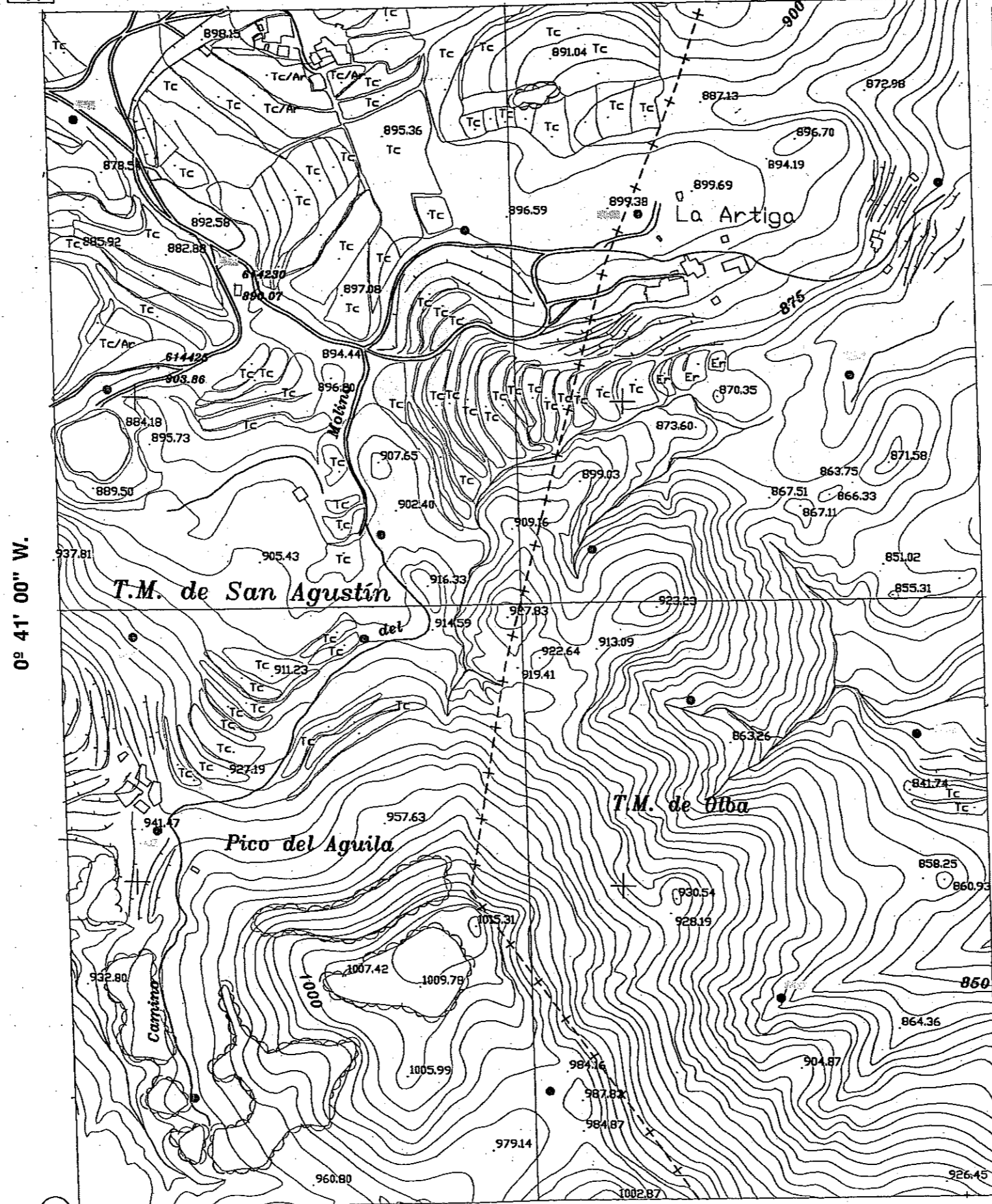


PLANO DE SITUACION DEL PERMISO DE INVESTIGACION "LA JUDIA II, Nº 6495  
 - Término municipal de San Agustín (Teruel)-

1 pp

40° 07' 20" N.



0° 41' 00" W.

0° 40' 20" W.

COORDENADAS GEOGRAFICAS

	LONGITUD	LATITUD
1(Pp)	0° 41' 00" E	40° 07' 20" N
2	0° 40' 20" E	40° 07' 20" N
3	0° 40' 20" E	40° 06' 40" N
4	0° 41' 00" E	40° 06' 40" N

- SONDEOS (16)
- CALICATAS (8)

4

3

40° 06' 40" N.