

MORTALIDAD EN ARAGÓN

2009

ANEXO 3: TUMORES
TABLAS TASAS AJUSTADAS Y APVP

MORTALIDAD EN ARAGÓN 2009 ANEXO 3: TUMORES TABLAS TASAS AJUSTADAS Y APVP

Tablas y gráficos con información de tasas ajustadas y APVP para Aragón y las tres provincias y un resumen de los principales gráficos referentes a mortalidad por tumores y su evolución incluidas en el documento "Mortalidad en Aragón 2009". Las tablas y gráficos se presentan ordenadas de mayor a menor tasa ajustada a la población europea y la agrupación de tumores se corresponde con la lista reducida de causas del INE..

Elaboración:
Sección de Información e Investigación Sanitaria
Servicio de Drogodependencia y Vigilancia en Salud Pública
Dirección General de Salud Pública
Departamento de Sanidad, Bienestar Social y Familia. Gobierno de Aragón.

Los datos primarios han sido recogidos y procesados por el Instituto Aragonés de Estadística por acuerdo de colaboración con el Instituto Nacional de Estadística

ÍNDICE DE TABLAS

	<u>Página</u>
• Tasas de mortalidad por Tumores, ajustadas a la población estándar europea. Lista reducida. Aragón 2009. Hombres.....	5
• Tasas de mortalidad por Tumores, ajustadas a la población estándar europea. Lista reducida. Aragón 2009. Mujeres.....	6
• Tasas de mortalidad por Tumores, ajustadas a la población estándar europea. Lista reducida. Aragón 2009. Total	7
• Años Potenciales de Vida Perdidos por Tumores. Lista reducida de causas. Aragón 2009. Hombres.....	8
• Años Potenciales de Vida Perdidos por Tumores. Lista reducida de causas. Aragón 2009. Mujeres	9
• Años Potenciales de Vida Perdidos por Tumores. Lista reducida de causas. Aragón 2009. Total	10
• Tasas de mortalidad por Tumores, ajustadas a la población estándar europea. Lista reducida. Huesca 2009. Hombres	20
• Tasas de mortalidad por Tumores, ajustadas a la población estándar europea. Lista reducida. Huesca 2009. Mujeres	21
• Tasas de mortalidad por Tumores, ajustadas a la población estándar europea. Lista reducida. Huesca 2009. Total.....	22
• Tasas de mortalidad por Tumores, ajustadas a la población estándar europea. Lista reducida. Teruel 2009. Hombres	23
• Tasas de mortalidad por Tumores, ajustadas a la población estándar europea. Lista reducida. Teruel 2009. Mujeres	24
• Tasas de mortalidad por Tumores, ajustadas a la población estándar europea. Lista reducida. Teruel 2009. Total.....	25
• Tasas de mortalidad por Tumores, ajustadas a la población estándar europea. Lista reducida. Zaragoza 2009. Hombres	26
• Tasas de mortalidad por Tumores, ajustadas a la población estándar europea. Lista reducida. Zaragoza 2009. Mujeres	27
• Tasas de mortalidad por Tumores, ajustadas a la población estándar europea. Lista reducida. Zaragoza 2009. Total.....	28
• Años Potenciales de Vida Perdidos por Tumores. Lista reducida de causas. Huesca 2009. Hombres	29
• Años Potenciales de Vida Perdidos por Tumores. Lista reducida de causas. Huesca 2009. Mujeres.....	30
• Años Potenciales de Vida Perdidos por Tumores. Lista reducida de causas. Huesca 2009. Total.....	31
• Años Potenciales de Vida Perdidos por Tumores. Lista reducida de causas. Teruel 2009. Hombres.....	32
• Años Potenciales de Vida Perdidos por Tumores. Lista reducida de causas. Teurel 2009. Mujeres.....	33
• Años Potenciales de Vida Perdidos por Tumores. Lista reducida de causas. Teruel 2009. Total.....	34
• Años Potenciales de Vida Perdidos por Tumores. Lista reducida de causas. Zaragoza 2009. Hombres.....	35
• Años Potenciales de Vida Perdidos por Tumores. Lista reducida de causas. Zaragoza 2009. Mujeres.....	36
• Años Potenciales de Vida Perdidos por Tumores. Lista reducida de causas. Zaragoza 2009. Total.....	37

ÍNDICE DE GRÁFICOS

	<u>Página</u>
• Gráfico 1. Mortalidad proporcional y % de APVP. Aragón 2009. Ambos sexos.....	11
• Gráfico 2. Mortalidad proporcional y % de APVP. Aragón 2009. Hombres	11
• Gráfico 3. Mortalidad proporcional y % de APVP. Aragón 2009. Mujeres.....	11
• Gráfico 4. Tasas ajustadas de mortalidad por tumores malignos. Comparación entre sexos. Aragón 2009.	12
• Gráfico 5. Tasas ajustadas de mortalidad por tumores malignos. Hombres. Aragón 2009.	12
• Gráfico 6. Tasas ajustadas de mortalidad por tumores malignos. Mujeres. Aragón 2009.	13
• Gráfico 7. Tasas ajustadas de APVP por tumores malignos. Comparación entre sexos. Aragón 2009.	14
• Gráfico 8. Tasas ajustadas de APVP por tumores malignos. Hombres. Aragón 2009.	14
• Gráfico 9. Tasas ajustadas de APVP por tumores malignos. Mujeres. Aragón 2009.	15
• Gráfico 10. Evolución de la mortalidad por tumores. Aragón y España años 2000-2009.....	16

- Gráfico 11. Evolución de la mortalidad por tumor maligno broncopulmonar. Aragón y España años 2000-2009..... 16
- Gráfico 12. Evolución de la mortalidad por tumor maligno broncopulmonar en la mujer. Aragón y España años 2000-2009..... 17
- Gráfico 13. Evolución de la mortalidad por tumor maligno de mama en la mujer. Aragón y España años 2000-2009..... 17
- Gráfico 14. Evolución de la mortalidad por tumor maligno colorrectal. Aragón y España años 2000-2009..... 18
- Gráfico 15. Evolución de la mortalidad por tumor maligno de la próstata. Aragón y España años 2000-2009..... 18
- Gráfico 16. Evolución de la mortalidad por tumor maligno de útero (incluido cuello). Aragón y España años 2000-2009..... 19
- Gráfico 17. Evolución de la mortalidad por tumor maligno de estómago. Aragón y España años 2000-2009..... 19
- Gráfico 18. Tasas ajustadas de mortalidad por tumores. Aragón y provincias..... 38
- Gráfico 19. Tasas ajustadas de APVP por tumores. Aragón y provincias..... 38
- Gráfico 20. Tasas ajustadas de mortalidad por tumores. Aragón y provincias. Hombres 1 39
- Gráfico 21. Tasas ajustadas de mortalidad por tumores. Aragón y provincias. Hombres 2 39
- Gráfico 22. Tasas ajustadas de mortalidad por tumores. Aragón y provincias. Mujeres 1 40
- Gráfico 23. Tasas ajustadas de mortalidad por tumores. Aragón y provincias. Mujeres 2 40
- Gráfico 24. Tasas ajustadas de mortalidad por tumores. Aragón y provincias. Total 1 41
- Gráfico 25. Tasas ajustadas de mortalidad por tumores. Aragón y provincias. Total 2..... 41
- Gráfico 26. Tasas ajustadas de APVP por tumores. Aragón y provincias. Hombres 1 42
- Gráfico 27. Tasas ajustadas de APVP por tumores. Aragón y provincias. Hombres 2 42
- Gráfico 28. Tasas ajustadas de APVP por tumores. Aragón y provincias. Mujeres 1 43
- Gráfico 29. Tasas ajustadas de APVP por tumores. Aragón y provincias. Mujeres 2 43
- Gráfico 30. Tasas ajustadas de APVP por tumores. Aragón y provincias. Total 1 44
- Gráfico 31. Tasas ajustadas de APVP por tumores. Aragón y provincias. Total 2 44

MORTALIDAD POR TUMORES. TABLAS DEL CONJUNTO DE ARAGÓN 2009

DEFUNCIONES POR TUMORES. LISTA REDUCIDA. ARAGÓN 2009. HOMBRES

NÚMERO, PORCENTAJE SOBRE EL TOTAL Y SOBRE TUMORES, TASA BRUTA Y TASA AJUSTADA A LA POBLACIÓN EUROPEA POR 100.000

LISTA REDUCIDAD CAUSAS INE - CIE10	NÚMERO DEFUNCIONES	% TOTAL	% TUMOR	TASA BRUTA	TASA AJUSTADA	I.C. INF.	I.C. SUP.
T.M. tráquea, bronquio, pulmón	550	8,0	23,9	81,6	60,6	55,3	65,9
Tumor maligno colon	228	3,3	9,9	33,8	20,8	17,9	23,6
Tumor maligno próstata	234	3,4	10,2	34,7	19,1	16,5	21,6
Tumor maligno vejiga	158	2,3	6,9	23,4	14,4	12,0	16,8
Tumor maligno estómago	126	1,8	5,5	18,7	12,0	9,8	14,3
T.M. mal definidos y no esp.	122	1,8	5,3	18,1	11,2	9,1	13,4
Tumor maligno del páncreas	98	1,4	4,3	14,5	10,3	8,1	12,4
T.M. hígado y vías biliares intra.	95	1,4	4,1	14,1	10,1	8,0	12,2
T.M. linfáticos y tej. afines	94	1,4	4,1	14,0	9,6	7,5	11,6
Tumor maligno encéfalo	61	0,9	2,7	9,1	6,9	5,1	8,7
T.M. recto, sigma y ano	66	1,0	2,9	9,8	6,3	4,7	8,0
Leucemia	63	0,9	2,7	9,3	6,2	4,6	7,9
Tumor maligno laringe	55	0,8	2,4	8,2	5,9	4,2	7,5
Tumor maligno esófago	47	0,7	2,0	7,0	5,7	4,0	7,4
T.M. labio, boca, faringe	42	0,6	1,8	6,2	4,9	3,4	6,5
Otros tum. comp. incier./desco.	52	0,8	2,3	7,7	4,9	3,5	6,4
T.m. riñón, excepto pelvis	47	0,7	2,0	7,0	4,9	3,4	6,4
Otros T.M. digestivos	42	0,6	1,8	6,2	4,0	2,7	5,3
Otros T.M. piel y teji. blandos	29	0,4	1,3	4,3	2,7	1,6	3,9
Melanoma maligno piel	19	0,3	0,8	2,8	2,1	1,1	3,1
Otros T.M. neurológ. y endocri.	14	0,2	0,6	2,1	1,6	0,7	2,5
Síndrome mielodisplásico	19	0,3	0,8	2,8	1,4	0,8	2,1
Otros T.M. Respiratorios	12	0,2	0,5	1,8	1,3	0,5	2,0
Otros T.M. vías urinarias	10	0,1	0,4	1,5	1,1	0,4	1,8
T.M. hueso y cartílagos	5	0,1	0,2	0,7	0,6	0,0	1,1
Tumor maligno de la mama	4	0,1	0,2	0,6	0,4	0,0	0,8
T.M. órg. geni. masc.	5	0,1	0,2	0,7	0,4	0,0	0,7
Tumores benignos	3	0,0	0,1	0,4	0,2	0,0	0,5
TOTAL TUMORES	2 300	33,4	100,0	341,3	229,7	219,7	239,6

DEFUNCIONES POR TUMORES. LISTA REDUCIDA. ARAGÓN 2009. MUJERES
NÚMERO, PORCENTAJE SOBRE EL TOTAL Y SOBRE TUMORES, TASA BRUTA Y TASA AJUSTADA A LA POBLACIÓN EUROPEA POR 100.000

LISTA REDUCIDA CAUSAS INE - CIE10	NÚMERO	%	%	TASA	TASA	I.C.	I.C.
	DEFUNCIONES	TOTAL	TUMOR	BRUTA	AJUSTADA	INF.	SUP.
Tumor maligno de la mama	229	3,6	17,3	34,1	19,3	16,5	22,2
Tumor maligno colon	154	2,4	11,6	22,9	10,3	8,4	12,2
T.M. tráquea, bronquio, pulmón	93	1,5	7,0	13,8	9,1	7,0	11,1
T.M. mal definidos y no esp.	98	1,5	7,4	14,6	7,0	5,4	8,6
Tumor maligno del páncreas	82	1,3	6,2	12,2	6,4	4,8	8,0
Tumor maligno ovario	65	1,0	4,9	9,7	6,2	4,5	7,8
Tumor maligno estómago	72	1,1	5,4	10,7	5,0	3,6	6,3
Tumor maligno encéfalo	41	0,6	3,1	6,1	3,7	2,4	5,0
Leucemia	45	0,7	3,4	6,7	3,6	2,4	4,8
T.M. linfáticos y tej. afines	54	0,8	4,1	8,0	3,4	2,4	4,5
T.M. otras partes útero	44	0,7	3,3	6,6	3,3	2,2	4,4
T.M. recto, sigma y ano	50	0,8	3,8	7,4	3,1	2,1	4,0
Otros T.M. digestivos	48	0,8	3,6	7,1	3,0	2,0	4,0
Otros tum. comp. incier./desco.	41	0,6	3,1	6,1	2,8	1,7	3,8
T.M. hígado y vías biliares intra.	43	0,7	3,2	6,4	2,7	1,8	3,6
T.m. riñón, excepto pelvis	18	0,3	1,4	2,7	1,7	0,8	2,5
Otros T.M. piel y teji. blandos	18	0,3	1,4	2,7	1,6	0,7	2,4
Tumor maligno vejiga	27	0,4	2,0	4,0	1,5	0,9	2,2
Otros T.M. neurológ. y endocri.	18	0,3	1,4	2,7	1,4	0,7	2,0
Síndrome mielodisplásico	18	0,3	1,4	2,7	0,9	0,5	1,4
T.M. otros órg. Genit. Femen.	13	0,2	1,0	1,9	0,9	0,3	1,4
Tumor maligno cuello útero	10	0,2	0,8	1,5	0,9	0,3	1,4
T.M. labio, boca, faringe	13	0,2	1,0	1,9	0,7	0,3	1,1
Melanoma maligno piel	8	0,1	0,6	1,2	0,7	0,1	1,2
T.M. hueso y cartílagos	4	0,1	0,3	0,6	0,6	0,0	1,2
Tumor maligno esófago	6	0,1	0,5	0,9	0,5	0,0	0,9
Otros T.M. Respiratorios	4	0,1	0,3	0,6	0,4	-0,1	0,8
Otros T.M. vías urinarias	4	0,1	0,3	0,6	0,4	0,0	0,7
Tumores benignos	4	0,1	0,3	0,6	0,3	0,0	0,6
Tumor maligno laringe	2	0,0	0,2	0,3	0,2	-0,1	0,5
TOTAL TUMORES	1 326	20,8	100,0	197,4	101,1	94,8	107,4

DEFUNCIONES POR TUMORES. LISTA REDUCIDA. ARAGÓN 2009. TOTALES
NÚMERO, PORCENTAJE SOBRE EL TOTAL Y SOBRE TUMORES, TASA BRUTA Y TASA AJUSTADA A LA POBLACIÓN EUROPEA POR 100.000

LISTA REDUCIDA CAUSAS INE - CIE10	NÚMERO	%	%	TASA	TASA	I.C.	I.C.
	DEFUNCIONES	TOTAL	TUMOR	BRUTA	AJUSTADA	INF.	SUP.
T.M. tráquea, bronquio, pulmón	643	4,8	17,7	47,8	33,1	30,3	35,8
Tumor maligno colon	382	2,9	10,5	28,4	14,9	13,2	16,5
Tumor maligno de la mama	233	1,8	6,4	17,3	10,5	9,0	12,0
T.M. mal definidos y no esp.	220	1,7	6,1	16,4	8,7	7,4	10,0
Tumor maligno del páncreas	180	1,4	5,0	13,4	8,2	6,9	9,6
Tumor maligno estómago	198	1,5	5,5	14,7	8,1	6,9	9,4
Tumor maligno próstata	234	1,8	6,5	17,4	7,7	6,7	8,8
Tumor maligno vejiga	185	1,4	5,1	13,7	7,1	5,9	8,2
T.M. linfáticos y tej. afines	148	1,1	4,1	11,0	6,3	5,2	7,4
T.M. hígado y vías biliares intra.	138	1,0	3,8	10,3	6,2	5,0	7,3
Tumor maligno encéfalo	102	0,8	2,8	7,6	5,2	4,1	6,3
Leucemia	108	0,8	3,0	8,0	4,8	3,8	5,8
T.M. recto, sigma y ano	116	0,9	3,2	8,6	4,5	3,6	5,4
Otros tum. comp. incier./desco.	93	0,7	2,6	6,9	3,7	2,9	4,6
Otros T.M. digestivos	90	0,7	2,5	6,7	3,5	2,7	4,3
Tumor maligno ovario	65	0,5	1,8	4,8	3,2	2,4	4,1
T.m. riñón, excepto pelvis	65	0,5	1,8	4,8	3,1	2,3	3,9
Tumor maligno esófago	53	0,4	1,5	3,9	3,0	2,1	3,8
Tumor maligno laringe	57	0,4	1,6	4,2	2,8	2,0	3,6
T.M. labio, boca, faringe	55	0,4	1,5	4,1	2,8	2,0	3,6
Otros T.M. piel y teji. blandos	47	0,4	1,3	3,5	2,1	1,4	2,7
T.M. otras partes útero	44	0,3	1,2	3,3	1,8	1,2	2,4
Otros T.M. neurológ. y endocri.	32	0,2	0,9	2,4	1,5	0,9	2,1
Melanoma maligno piel	27	0,2	0,7	2,0	1,3	0,7	1,8
Síndrome mielodisplásico	37	0,3	1,0	2,7	1,1	0,7	1,5
Otros T.M. Respiratorios	16	0,1	0,4	1,2	0,8	0,4	1,2
Otros T.M. vías urinarias	14	0,1	0,4	1,0	0,7	0,3	1,1
T.M. hueso y cartílagos	9	0,1	0,2	0,7	0,6	0,2	1,0
T.M. otros órg. Genit. Femen.	13	0,1	0,4	1,0	0,5	0,2	0,8
Tumor maligno cuello útero	10	0,1	0,3	0,7	0,5	0,2	0,8
Tumores benignos	7	0,1	0,2	0,5	0,2	0,0	0,4
T.M. órg. geni. masc.	5	0,0	0,1	0,4	0,2	0,0	0,3
TOTAL TUMORES	3 626	27,3	100,0	269,5	158,6	152,9	164,3

**AÑOS POTENCIALES DE VIDA PERDIDOS POR TUMORES. LISTA REDUCIDA DE CAUSAS.
ARAGÓN 2009. HOMBRES**

NÚMERO, PORCENTAJE SOBRE EL TOTAL Y SOBRE TUMORES, TASA BRUTA Y TASA AJUSTADA A LA POBLACIÓN EUROPEA POR 100.000

LISTA REDUCIDA CAUSAS INE - CIE10	NÚM. DEFUN	NÚMERO	% APVP	% APVP	TASA	TASA	I.C.	I.C.
	1-69 AÑOS	APVP	TOTAL	TUMORES	BRUTA	AJUSTADA	INF.	SUP.
T.M. tráquea, bronquio, pulmón	247	2 405	10,9	30,5	413,7	380,5	365,2	395,7
Tumor maligno colon	53	477	2,2	6,0	82,0	74,0	67,3	80,6
T.M. linfáticos y tej. afines	34	440	2,0	5,6	75,7	70,8	64,0	77,5
Tumor maligno estómago	38	411	1,9	5,2	70,7	69,4	62,6	76,3
Tumor maligno encéfalo	31	457	2,1	5,8	78,5	68,1	61,8	74,4
Tumor maligno del páncreas	40	438	2,0	5,6	75,4	68,1	61,7	74,5
T.M. hígado y vías biliares intra.	38	325	1,5	4,1	55,9	53,4	47,6	59,2
Tumor maligno esófago	29	324	1,5	4,1	55,7	51,4	45,8	57,1
T.M. labio, boca, faringe	23	313	1,4	4,0	53,8	49,4	43,9	54,9
Tumor maligno vejiga	36	262	1,2	3,3	45,1	42,7	37,5	47,9
Tumor maligno laringe	23	255	1,1	3,2	43,8	41,3	36,2	46,4
Otros tum. comp. incier./desco.	11	188	0,8	2,4	32,3	37,3	31,8	42,7
Otros T.M. piel y tej. blandos	7	168	0,8	2,1	28,8	36,6	30,9	42,3
Leucemia	18	250	1,1	3,2	43,0	36,4	31,9	41,0
T.M. mal definidos y no esp.	27	196	0,9	2,5	33,6	31,9	27,4	36,4
T.M. recto, sigma y ano	20	192	0,9	2,4	33,0	30,4	26,1	34,8
T.m. riñón, excepto pelvis	17	163	0,7	2,1	28,0	26,2	22,2	30,2
Otros T.M. neurológ. y endocri.	6	118	0,5	1,5	20,3	24,5	20,0	29,1
Melanoma maligno piel	8	133	0,6	1,7	22,9	22,7	18,8	26,6
Otros T.M. digestivos	13	118	0,5	1,5	20,2	18,1	14,8	21,4
Tumor maligno próstata	16	97	0,4	1,2	16,7	15,8	12,6	18,9
Otros T.M. Respiratorios	4	53	0,2	0,7	9,1	7,1	5,2	9,1
Otros T.M. vías urinarias	6	44	0,2	0,6	7,6	7,1	5,0	9,2
T.M. hueso y cartílagos	3	34	0,2	0,4	5,8	5,5	3,6	7,4
Síndrome mielodisplásico	1	22	0,1	0,3	3,7	3,2	1,8	4,6
TODOS LOS TUMORES	749	7 877	35,6	100,0	1 355,3	1 272,1	1 243,7	1 300,5

**AÑOS POTENCIALES DE VIDA PERDIDOS POR TUMORES. LISTA REDUCIDA DE CAUSAS.
ARAGÓN 2009. MUJERES**

NÚMERO, PORCENTAJE SOBRE EL TOTAL Y SOBRE TUMORES, TASA BRUTA Y TASA AJUSTADA A LA POBLACIÓN EUROPEA POR 100.000

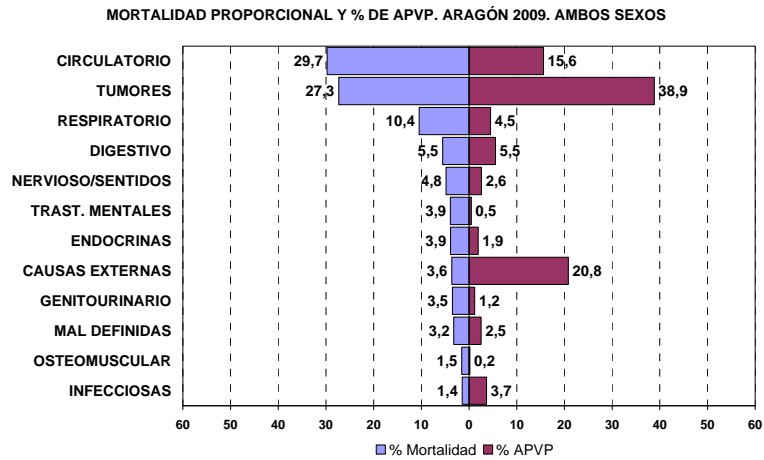
LISTA REDUCIDAD CAUSAS INE - CIE10	NÚM. DEFUN	NÚMERO	% APVP	% APVP	TASA	TASA	I.C.	I.C.
	1-69 AÑOS	APVP	TOTAL	TUMORES	BRUTA	AJUSTADA	INF.	SUP.
Tumor maligno de la mama	81	1 079	11,4	24,6	197,6	172,0	161,7	182,3
T.M. tráquea, bronquio, pulmón	49	534	5,7	12,1	97,7	88,1	80,6	95,6
Tumor maligno ovario	31	340	3,6	7,7	62,2	54,1	48,3	59,8
Tumor maligno del páncreas	22	293	3,1	6,7	53,7	47,6	42,2	53,1
Leucemia	14	221	2,3	5,0	40,5	46,4	40,1	52,7
Tumor maligno colon	29	282	3,0	6,4	51,6	45,5	40,1	50,8
Tumor maligno encéfalo	17	221	2,3	5,0	40,4	39,6	34,3	44,9
T.M. mal definidos y no esp.	19	231	2,4	5,2	42,2	37,0	32,2	41,8
Otros tum. comp. incier./desco.	8	141	1,5	3,2	25,8	30,9	25,6	36,1
Tumor maligno estómago	16	156	1,7	3,6	28,6	24,5	20,6	28,3
T.M. hueso y cartilagos	3	92	1,0	2,1	16,8	16,5	13,1	19,9
T.M. recto, sigma y ano	6	99	1,1	2,3	18,1	15,8	12,7	19,0
T.m. riñón, excepto pelvis	7	85	0,9	1,9	15,5	14,2	11,2	17,3
Otros T.M. piel y tej. blandos	7	81	0,9	1,8	14,7	13,4	10,5	16,3
Otros T.M. digestivos	8	76	0,8	1,7	13,9	12,4	9,6	15,2
T.M. otras partes útero	12	79	0,8	1,8	14,5	12,3	9,6	15,0
T.M. linfáticos y tej. afines	7	73	0,8	1,7	13,3	11,8	9,1	14,5
Melanoma maligno piel	3	47	0,5	1,1	8,5	7,3	5,2	9,5
Tumor maligno vejiga	3	37	0,4	0,8	6,7	5,9	4,0	7,9
Otros T.M. neurológ. y endocri.	6	37	0,4	0,8	6,8	5,5	3,8	7,3
Tumor maligno esófago	2	31	0,3	0,7	5,7	5,4	3,5	7,4
T.M. otros órg. Genit. Femen.	3	31	0,3	0,7	5,6	4,7	3,1	6,4
Tumor maligno cuello útero	2	27	0,3	0,6	4,9	4,6	2,9	6,4
Otros T.M. Respiratorios	2	23	0,2	0,5	4,2	4,0	2,3	5,6
Síndrome mielodisplásico	1	26	0,3	0,6	4,7	3,8	2,3	5,3
T.M. hígado y vías biliares intra.	7	22	0,2	0,5	3,9	3,1	1,8	4,4
Tumores benignos	1	14	0,1	0,3	2,5	2,3	1,1	3,6
Tumor maligno laringe	1	9	0,1	0,2	1,6	1,3	0,4	2,1
T.M. labio, boca, faringe	2	8	0,1	0,2	1,5	1,2	0,4	2,0
Otros T.M. vías urinarias	1	6	0,1	0,1	1,0	0,8	0,1	1,5
TODOS LOS TUMORES	370	4 392	46,6	100,0	804,5	732,2	710,2	754,1

**AÑOS POTENCIALES DE VIDA PERDIDOS POR TUMORES. LISTA REDUCIDA DE CAUSAS.
ARAGÓN 2009. TOTAL**

NÚMERO, PORCENTAJE SOBRE EL TOTAL Y SOBRE TUMORES, TASA BRUTA Y TASA AJUSTADA A LA POBLACIÓN EUROPEA POR 100.000

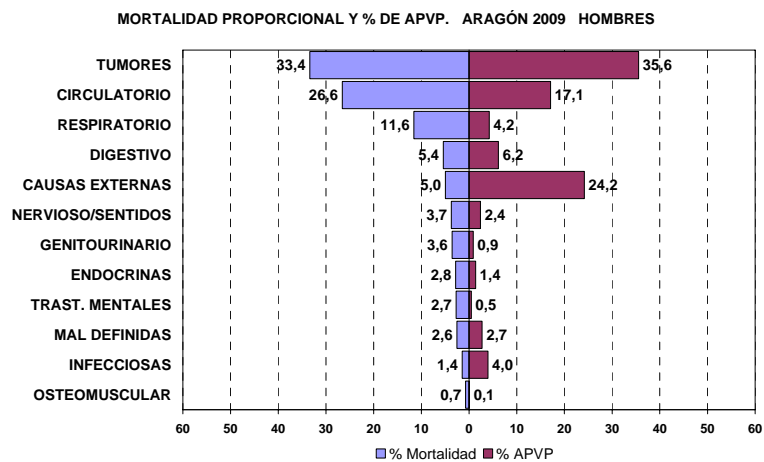
LISTA REDUCIDAD CAUSAS INE - CIE10	NÚM. DEFUN	NÚMERO	% APVP	% APVP	TASA	TASA	I.C.	I.C.
	1-69 AÑOS	APVP	TOTAL	TUMORES	BRUTA	AJUSTADA	INF.	SUP.
T.M. tráquea, bronquio, pulmón	296	2 938	9,3	23,9	260,7	235,1	226,5	243,6
Tumor maligno de la mama	81	1 079	3,4	8,8	95,7	84,3	79,3	89,4
Tumor maligno colon	82	758	2,4	6,2	67,3	59,8	55,6	64,1
Tumor maligno del páncreas	62	731	2,3	6,0	64,9	58,0	53,8	62,2
Tumor maligno encéfalo	48	677	2,1	5,5	60,1	54,4	50,2	58,5
Tumor maligno estómago	54	567	1,8	4,6	50,3	47,1	43,2	51,1
T.M. linfáticos y tej. afines	41	513	1,6	4,2	45,5	42,0	38,3	45,7
Leucemia	32	471	1,5	3,8	41,8	41,3	37,4	45,1
Otros tum. comp. incier./desco.	19	329	1,0	2,7	29,1	34,2	30,4	38,0
T.M. mal definidos y no esp.	46	426	1,3	3,5	37,8	33,9	30,7	37,2
Tumor maligno esófago	31	355	1,1	2,9	31,5	28,6	25,7	31,6
T.M. hígado y vías biliares intra.	45	347	1,1	2,8	30,7	28,3	25,3	31,3
Tumor maligno ovario	31	340	1,1	2,8	30,1	26,4	23,6	29,3
T.M. labio, boca, faringe	25	321	1,0	2,6	28,4	25,7	22,8	28,5
Otros T.M. piel y tej. blandos	14	248	0,8	2,0	22,0	25,5	22,2	28,7
Tumor maligno vejiga	39	299	0,9	2,4	26,5	24,2	21,5	27,0
T.M. recto, sigma y ano	26	291	0,9	2,4	25,8	23,1	20,4	25,7
Tumor maligno laringe	24	263	0,8	2,1	23,3	21,3	18,8	23,9
T.m. riñón, excepto pelvis	24	247	0,8	2,0	21,9	20,2	17,7	22,8
Otros T.M. digestivos	21	194	0,6	1,6	17,2	15,3	13,1	17,5
Otros T.M. neurológ. y endocri.	12	155	0,5	1,3	13,8	15,2	12,7	17,7
Melanoma maligno piel	11	180	0,6	1,5	15,9	15,1	12,9	17,4
T.M. hueso y cartílagos	6	125	0,4	1,0	11,1	10,7	8,8	12,6
Tumor maligno próstata	16	97	0,3	0,8	8,6	7,8	6,3	9,4
T.M. otras partes útero	12	79	0,3	0,6	7,0	6,2	4,8	7,6
Otros T.M. Respiratorios	6	76	0,2	0,6	6,7	5,7	4,4	6,9
Otros T.M. vías urinarias	7	50	0,2	0,4	4,4	3,9	2,8	5,0
Síndrome mielodisplásico	2	47	0,1	0,4	4,2	3,5	2,5	4,5
T.M. otros órg. Genit. Femen.	3	31	0,1	0,2	2,7	2,3	1,5	3,2
Tumor maligno cuello útero	2	27	0,1	0,2	2,4	2,3	1,4	3,2
Tumores benignos	1	14	0,0	0,1	1,2	1,2	0,5	1,8
TODOS LOS TUMORES	1 119	12 269	38,9	100,0	1 088,5	1 002,8	984,9	1 020,7

Gráfico 1



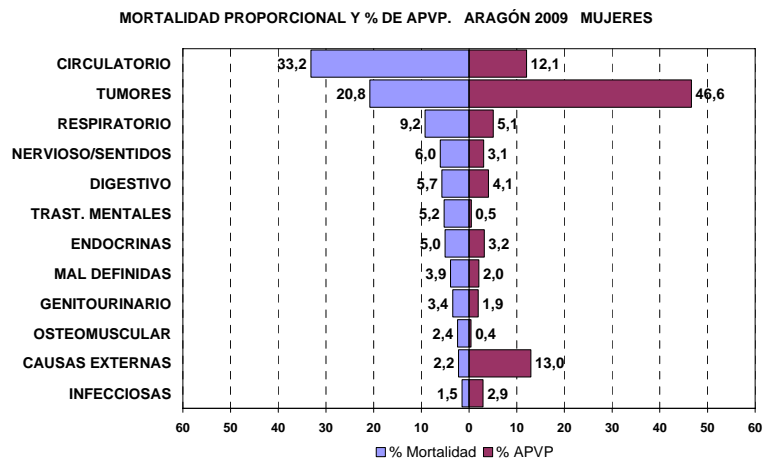
Elaboración: Dirección General de Salud Pública. Dpto. de Sanidad, Bienestar Social y Familia

Gráfico 2



Elaboración: Dirección General de Salud Pública. Dpto. de Sanidad, Bienestar Social y Familia

Gráfico 3

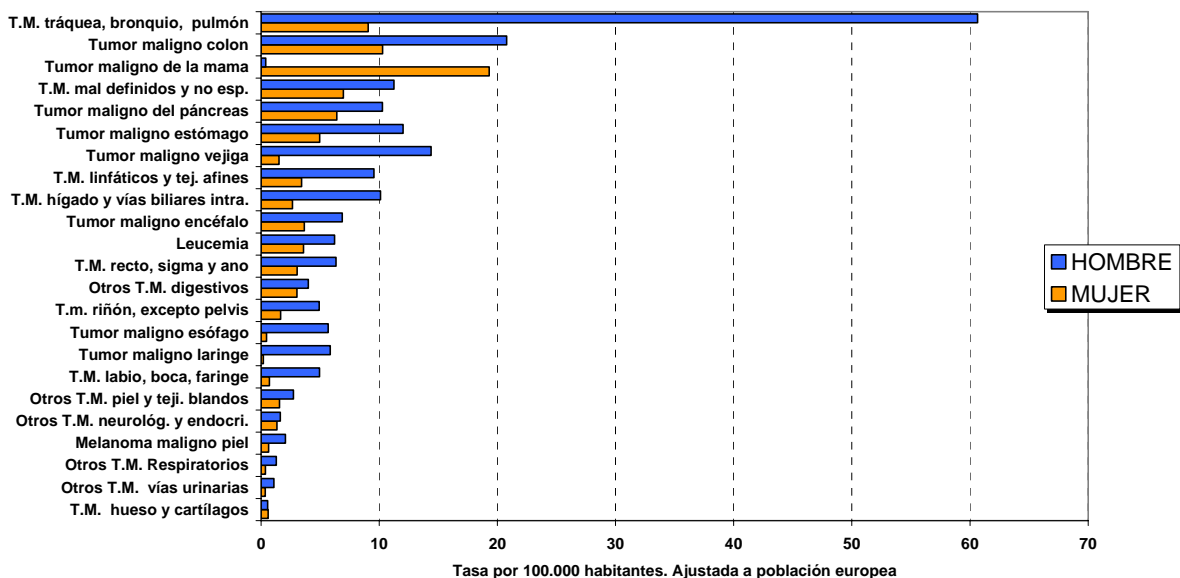


Elaboración: Dirección General de Salud Pública. Dpto. de Sanidad, Bienestar Social y Familia

TUMORES MALIGNOS. TASAS AJUSTADAS DE MORTALIDAD

Gráfico 4

TASAS AJUSTADAS DE MORTALIDAD POR TUMORES MALIGNOS ARAGÓN 2009. COMPARACIÓN ENTRE SEXOS



* Excluidos tumores propios de un solo sexo

Gráfico 5

TASAS AJUSTADAS DE MORTALIDAD POR TUMORES MALIGNOS ARAGÓN 2009. HOMBRES

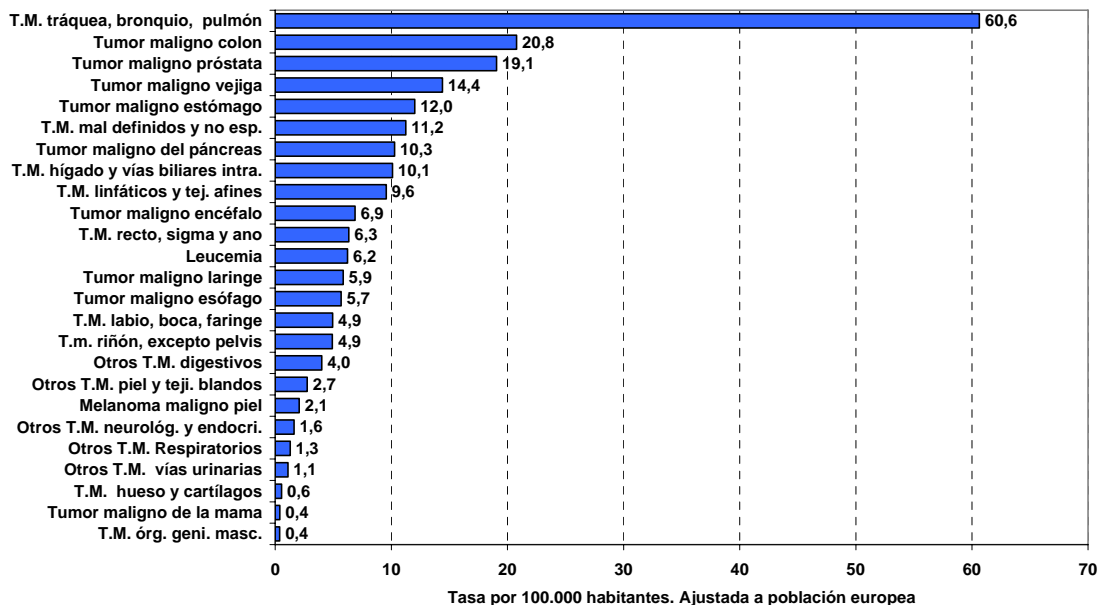
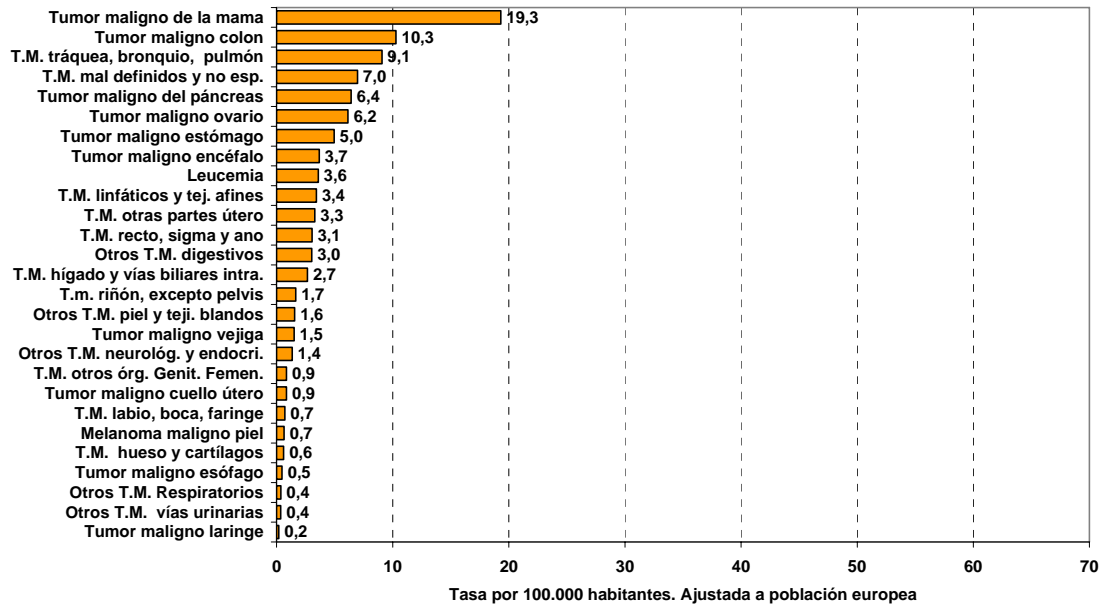


Gráfico 6

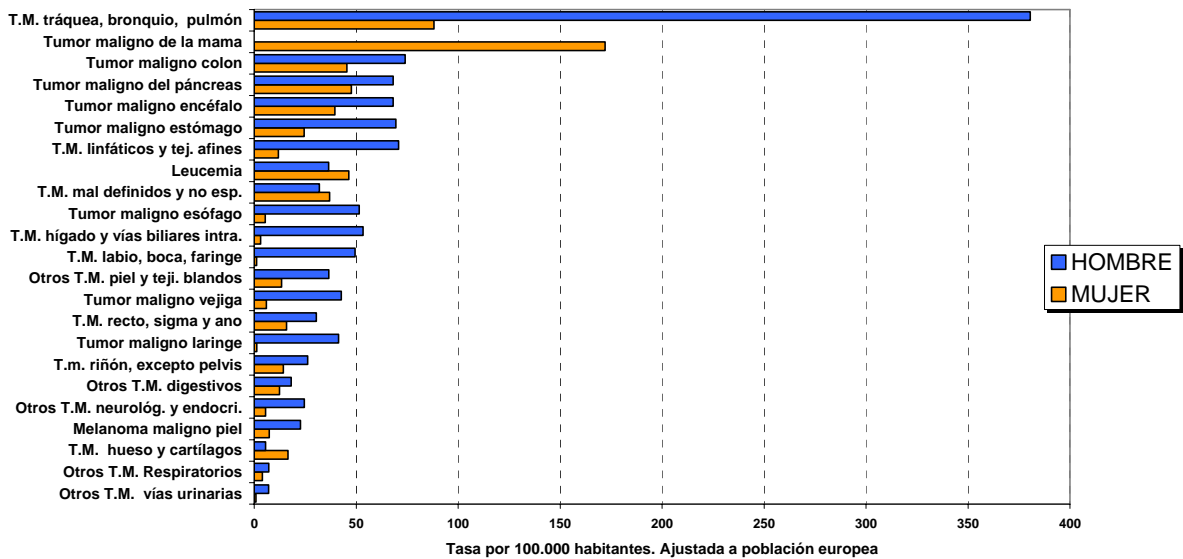
**TASAS AJUSTADAS DE MORTALIDAD POR TUMORES MALIGNOS
 ARAGÓN 2009. MUJERES**



TUMORES MALIGNOS. TASAS AJUSTADAS DE AÑOS POTENCIALES DE VIDA PERDIDOS.

Gráfico 7

**AÑOS POTENCIALES DE VIDA PERDIDOS POR TUMORES MALIGNOS
ARAGÓN 2009. COMPARACIÓN ENTRE SEXOS**



* Excluidos tumores propios de un solo sexo

Gráfico 8

**AÑOS POTENCIALES DE VIDA PERDIDOS POR TUMORES MALIGNOS
ARAGÓN 2009. HOMBRES**

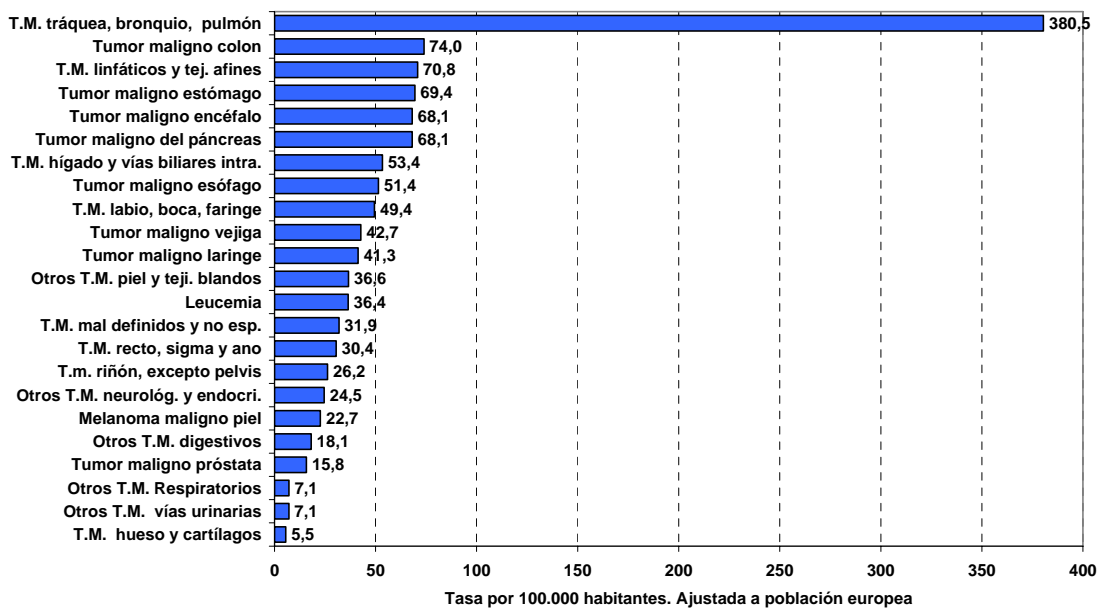
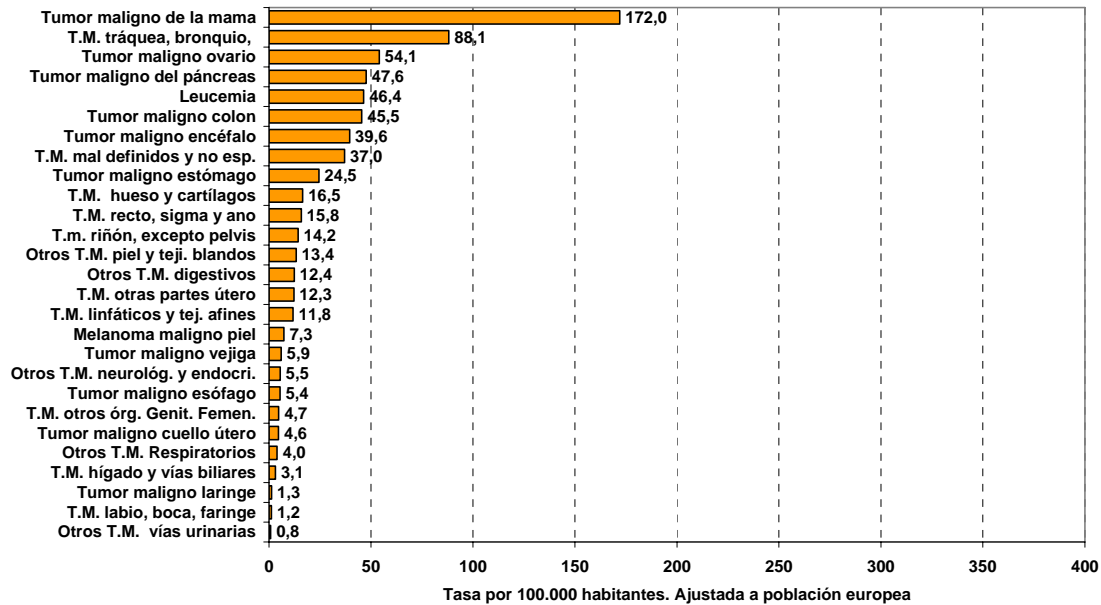


Gráfico 9

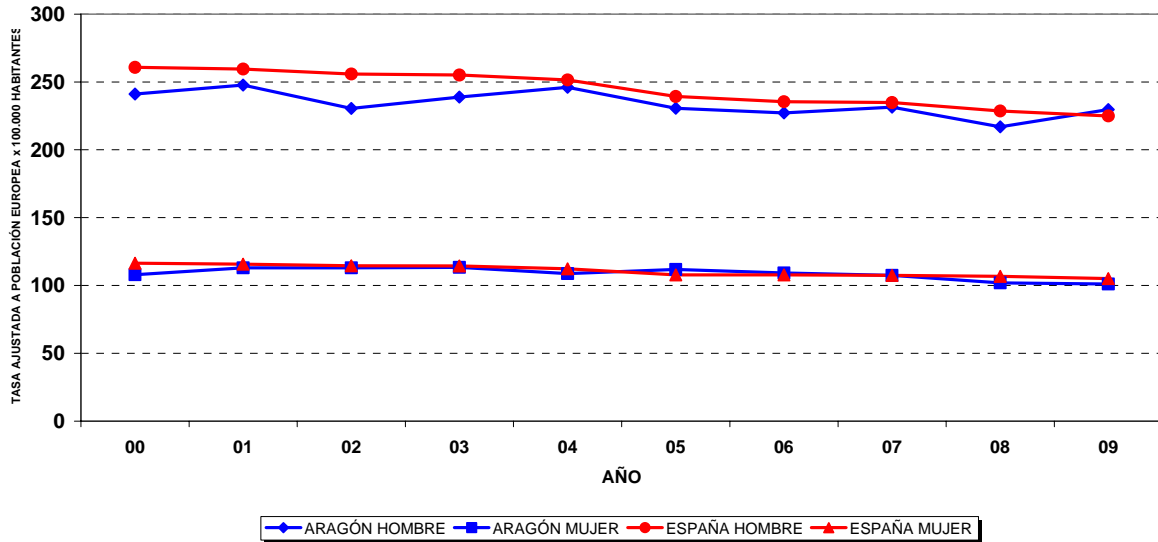
**AÑOS POTENCIALES DE VIDA PERDIDOS POR TUMORES MALIGNOS
 ARAGÓN 2009. MUJERES**



EVOLUCIÓN DE LA MORTALIDAD POR TUMORES EN ARAGÓN

Gráfico 10

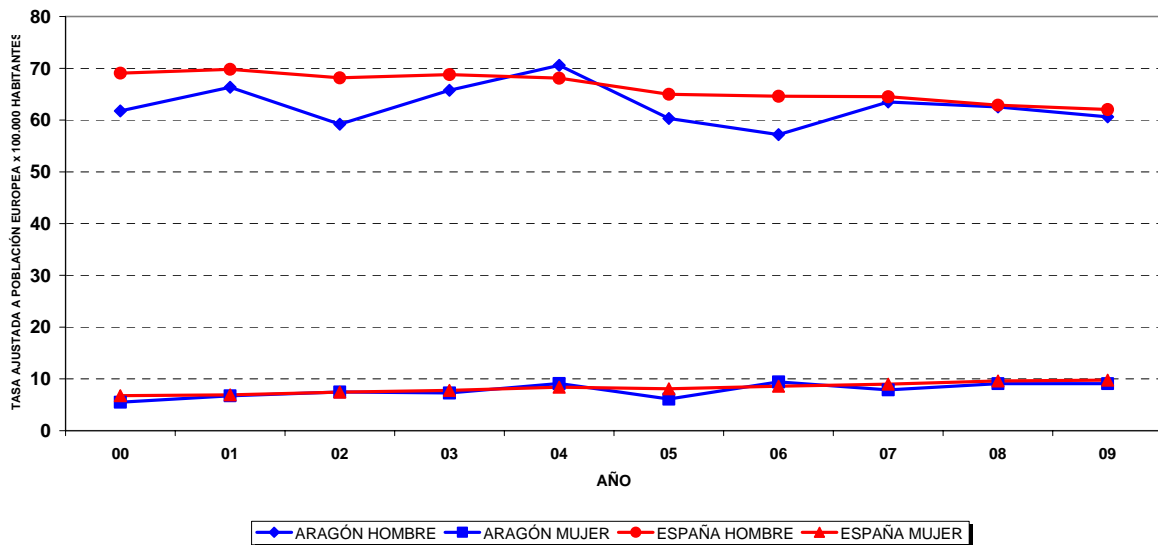
**MORTALIDAD POR TUMORES
 ARAGÓN Y ESPAÑA 2000-2009**



Elaboración: Dirección General de Salud Pública. Dpto. de Sanidad, Bienestar Social y Familia

Gráfico 11

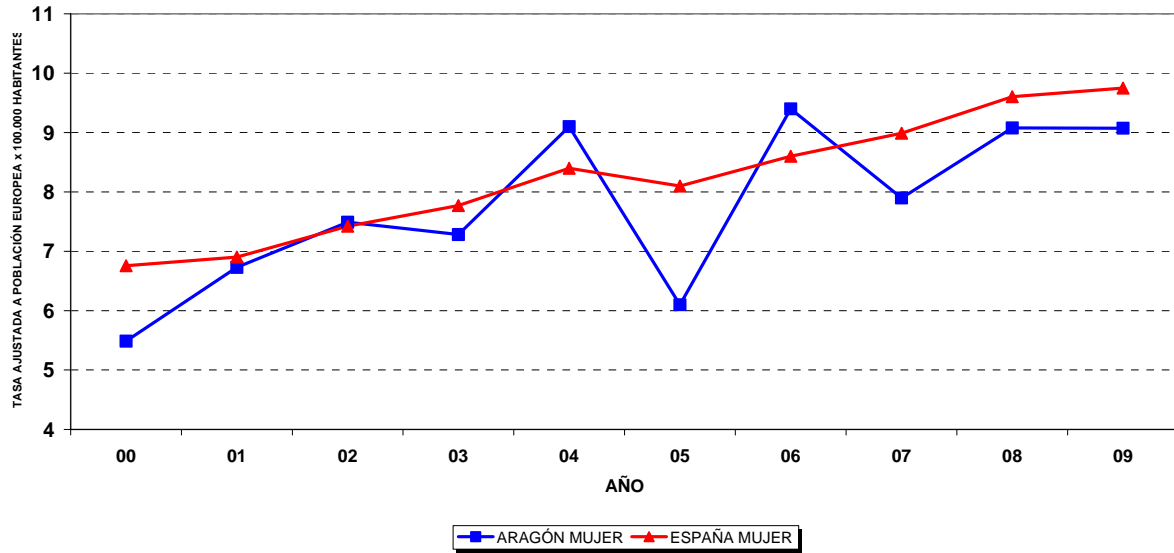
**MORTALIDAD POR TUMOR MALIGNO BRONCOPULMONAR
 ARAGÓN Y ESPAÑA 2000-2009**



Elaboración: Dirección General de Salud Pública. Dpto. de Sanidad, Bienestar Social y Familia

Gráfico 12

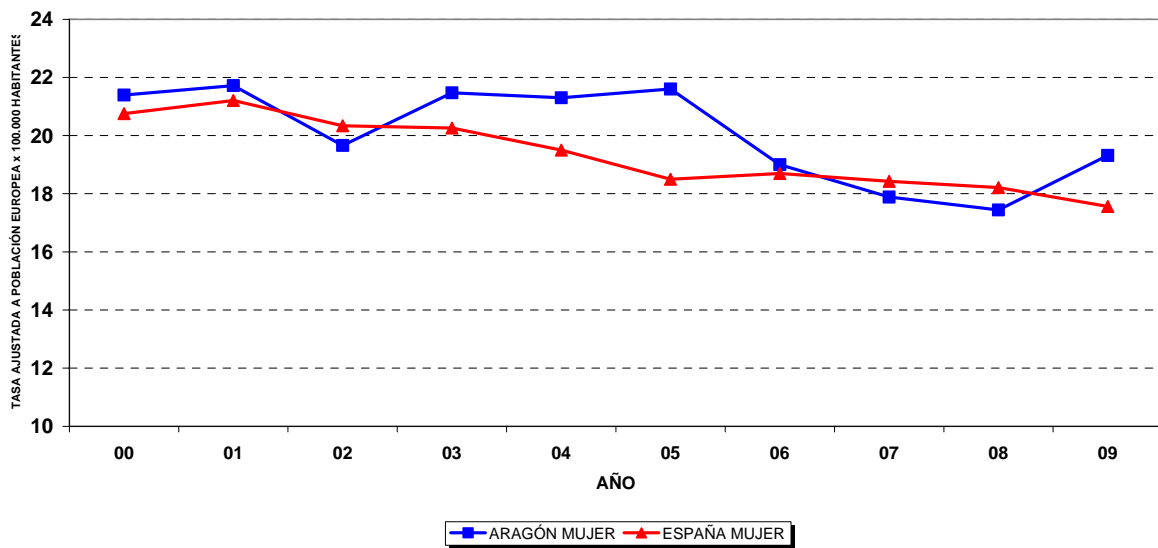
**MORTALIDAD POR TUMOR MALIGNO BRONCOPULMONAR EN LA MUJER
 ARAGÓN Y ESPAÑA 2000-2009**



Elaboración: Dirección General de Salud Pública. Dpto. de Sanidad, Bienestar Social y Familia

Gráfico 13

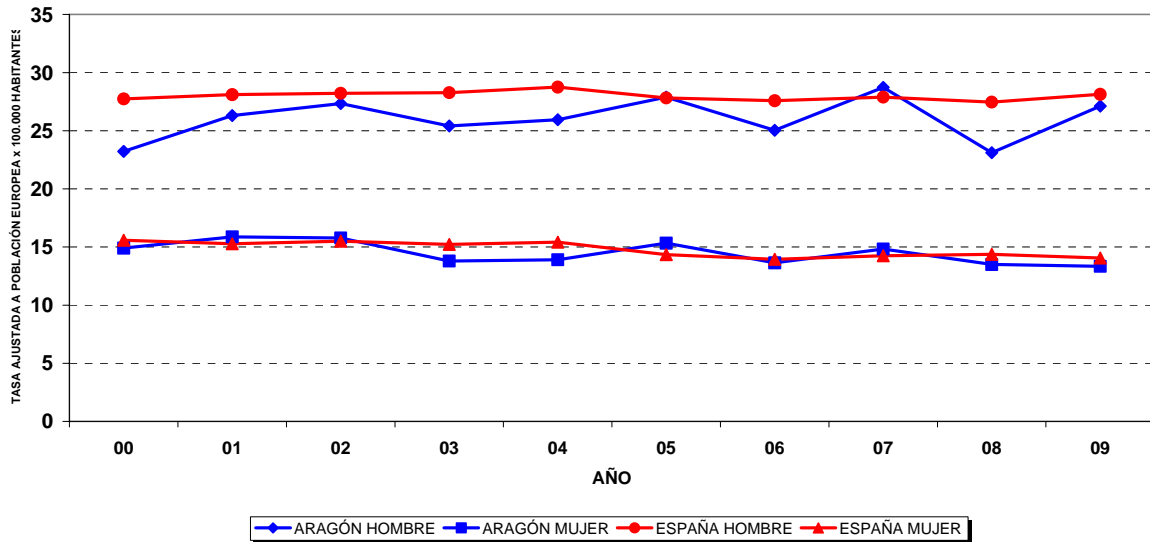
**MORTALIDAD POR TUMOR MALIGNO DE MAMA EN LA MUJER
 ARAGÓN Y ESPAÑA 2000-2009**



Elaboración: Dirección General de Salud Pública. Dpto. de Sanidad, Bienestar Social y Familia

Gráfico 14

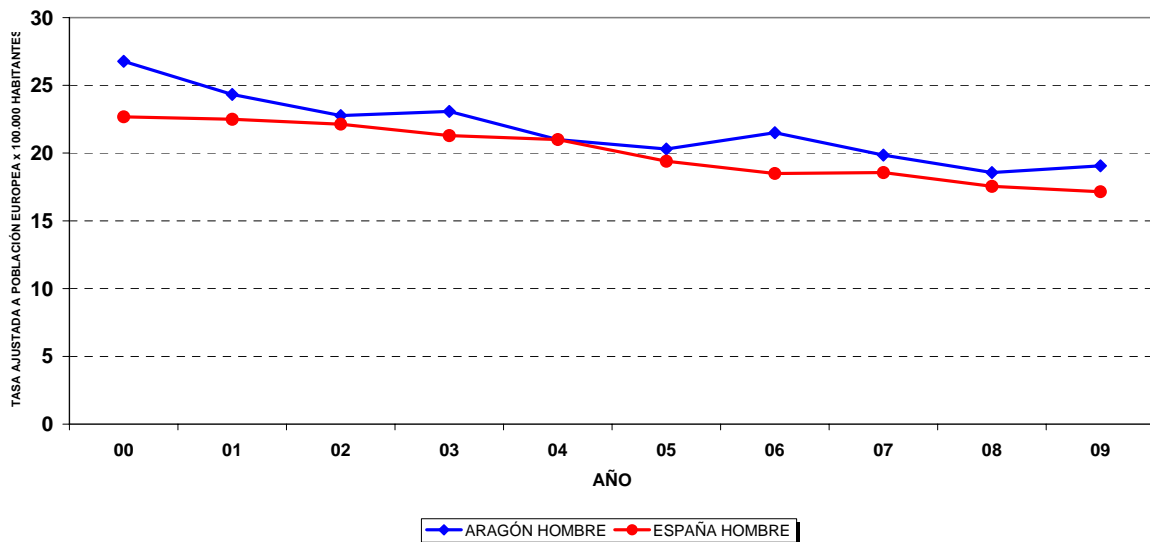
**MORTALIDAD POR TUMOR MALIGNO COLORRECTAL
 ARAGÓN Y ESPAÑA 2000-2009**



Elaboración: Dirección General de Salud Pública. Dpto. de Sanidad, Bienestar Social y Familia

Gráfico 15

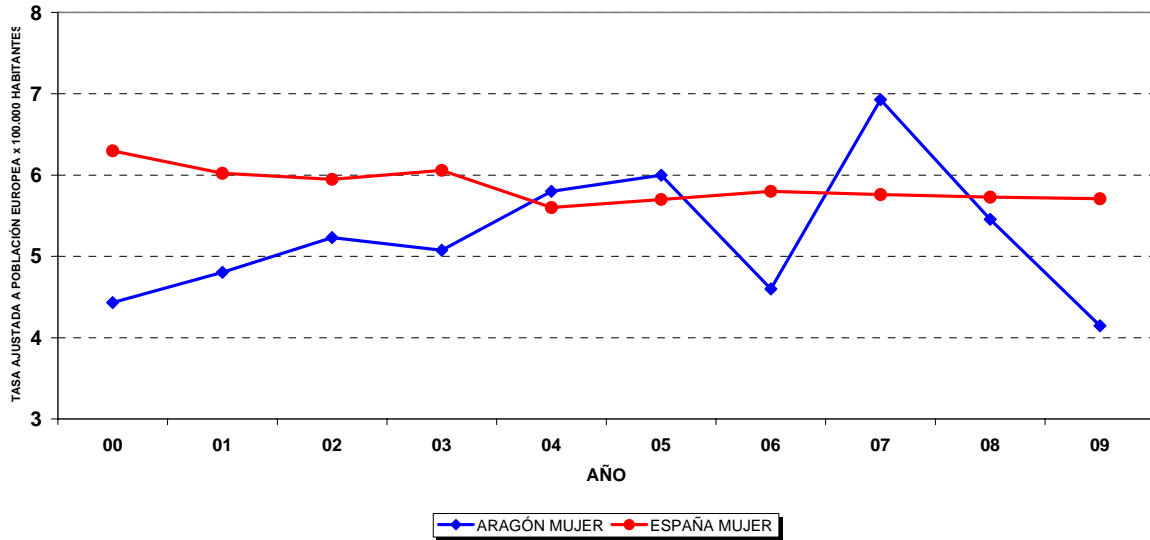
**MORTALIDAD POR TUMOR MALIGNO DE LA PRÓSTATA
 ARAGÓN Y ESPAÑA 2000-2009**



Elaboración: Dirección General de Salud Pública. Dpto. de Sanidad, Bienestar Social y Familia

Gráfico 16

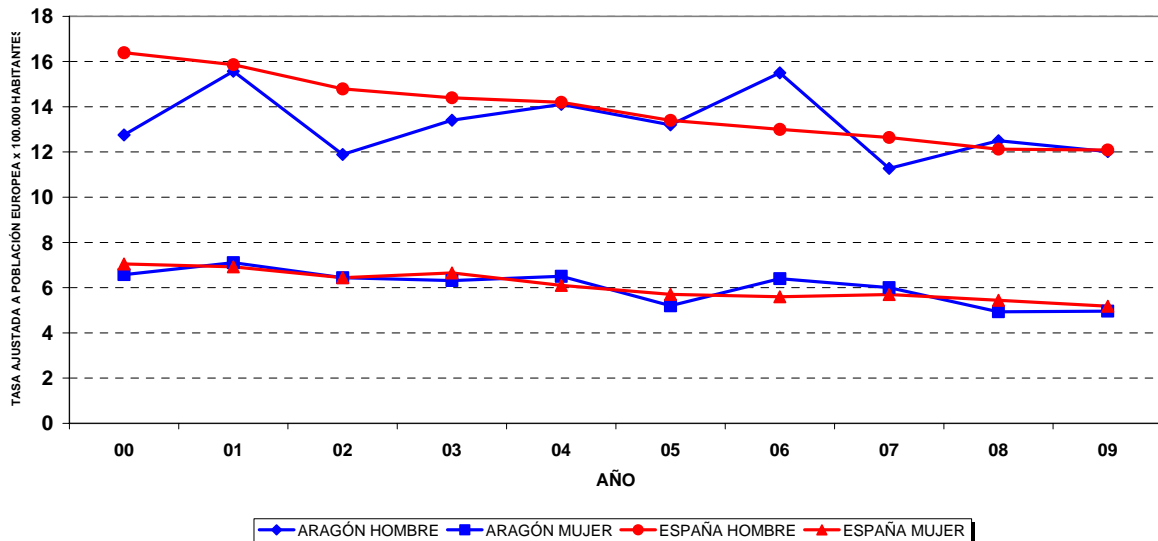
**MORTALIDAD POR TUMOR MALIGNO ÚTERO (INCLUIDO CUELLO)
 ARAGÓN Y ESPAÑA 2000-2009**



Elaboración: Dirección General de Salud Pública. Dpto. de Sanidad, Bienestar Social y Familia

Gráfico 17

**MORTALIDAD POR TUMOR MALIGNO DEL ESTÓMAGO
 ARAGÓN Y ESPAÑA 2000-2009**



Elaboración: Dirección General de Salud Pública. Dpto. de Sanidad, Bienestar Social y Familia

MORTALIDAD POR TUMORES. DATOS PROVINCIALES 2009

DEFUNCIONES POR TUMORES. LISTA REDUCIDA. HUESCA 2009. HOMBRES

NÚMERO, PORCENTAJE SOBRE EL TOTAL Y SOBRE TUMORES, TASA BRUTA Y TASA AJUSTADA A LA POBLACIÓN EUROPEA POR 100.000

LISTA REDUCIDA CAUSAS INE - CIE10	NÚMERO	%	%	TASA	TASA	I.C.	I.C.
	DEFUNCIONES	TOTAL	TUMOR	BRUTA	AJUSTADA	INF.	SUP.
T.M. tráquea, bronquio, pulmón	83	6,3	19,8	71,2	46,9	36,0	57,8
Tumor maligno colon	56	4,3	13,3	48,0	27,9	20,0	35,9
Tumor maligno próstata	46	3,5	11,0	39,4	18,7	12,9	24,4
Tumor maligno vejiga	25	1,9	6,0	21,4	12,5	7,2	17,8
Tumor maligno estómago	28	2,1	6,7	24,0	12,4	7,4	17,4
T.M. hígado y vías biliares intra.	19	1,4	4,5	16,3	11,3	5,9	16,6
T.M. linfáticos y tej. afines	21	1,6	5,0	18,0	10,7	5,8	15,6
T.M. mal definidos y no esp.	25	1,9	6,0	21,4	10,1	5,8	14,3
Tumor maligno del páncreas	19	1,4	4,5	16,3	9,5	4,9	14,1
T.M. recto, sigma y ano	13	1,0	3,1	11,1	7,5	3,2	11,8
Tumor maligno encéfalo	12	0,9	2,9	10,3	6,7	2,6	10,7
Leucemia	10	0,8	2,4	8,6	5,6	1,8	9,3
T.M. labio, boca, faringe	8	0,6	1,9	6,9	5,4	1,5	9,4
Otros tum. comp. incier./desco.	10	0,8	2,4	8,6	5,1	1,5	8,8
T.m. riñón, excepto pelvis	7	0,5	1,7	6,0	4,1	0,8	7,4
Otros T.M. digestivos	6	0,5	1,4	5,1	3,9	0,6	7,2
Tumor maligno esófago	6	0,5	1,4	5,1	3,8	0,6	7,0
Tumor maligno laringe	6	0,5	1,4	5,1	3,4	0,5	6,3
Otros T.M. Respiratorios	4	0,3	1,0	3,4	2,7	-0,1	5,4
Melanoma maligno piel	3	0,2	0,7	2,6	2,4	-0,3	5,2
Otros T.M. piel y tej. blandos	5	0,4	1,2	4,3	1,7	0,2	3,1
Otros T.M. vías urinarias	2	0,2	0,5	1,7	1,1	-0,6	2,9
Otros T.M. neurológ. y endocri.	3	0,2	0,7	2,6	1,0	-0,1	2,1
Síndrome mielodisplásico	3	0,2	0,7	2,6	1,0	-0,1	2,1
TOTAL TUMORES	420	31,9	100,0	360,1	215,4	193,0	237,8

DEFUNCIONES POR TUMORES. LISTA REDUCIDA. HUESCA 2009. MUJERES
NÚMERO, PORCENTAJE SOBRE EL TOTAL Y SOBRE TUMORES, TASA BRUTA Y TASA AJUSTADA A LA POBLACIÓN EUROPEA POR 100.000

LISTA REDUCIDA CAUSAS INE - CIE10	NÚMERO	%	%	TASA	TASA	I.C.	I.C.
	DEFUNCIONES	TOTAL	TUMOR	BRUTA	AJUSTADA	INF.	SUP.
Tumor maligno de la mama	38	3,3	16,3	34,0	17,4	10,9	24,0
Tumor maligno colon	34	2,9	14,6	30,4	11,4	6,7	16,1
T.M. mal definidos y no esp.	20	1,7	8,6	17,9	9,0	4,3	13,8
T.M. recto, sigma y ano	14	1,2	6,0	12,5	5,4	2,2	8,6
Leucemia	13	1,1	5,6	11,6	5,4	1,9	8,8
Tumor maligno estómago	15	1,3	6,4	13,4	4,9	2,1	7,7
Tumor maligno encéfalo	8	0,7	3,4	7,2	4,5	1,1	8,0
T.M. tráquea, bronquio, pulmón	7	0,6	3,0	6,3	4,5	0,8	8,2
T.M. otras partes útero	8	0,7	3,4	7,2	4,5	0,9	8,0
Tumor maligno ovario	7	0,6	3,0	6,3	4,1	0,7	7,6
T.M. linfáticos y tej. afines	10	0,9	4,3	8,9	3,9	1,0	6,8
T.M. hígado y vías biliares intra.	12	1,0	5,2	10,7	3,6	1,3	5,9
Otros tum. comp. incier./desco.	8	0,7	3,4	7,2	2,9	0,4	5,4
Tumor maligno del páncreas	6	0,5	2,6	5,4	2,6	0,1	5,0
Otros T.M. digestivos	9	0,8	3,9	8,1	1,9	0,7	3,2
Otros T.M. piel y tej. blandos	2	0,2	0,9	1,8	1,8	-0,7	4,4
Otros T.M. neurológ. y endocri.	4	0,3	1,7	3,6	1,4	-0,2	3,0
T.M. otros órg. Genit. Femen.	3	0,3	1,3	2,7	1,3	-0,6	3,2
T.m. riñón, excepto pelvis	3	0,3	1,3	2,7	1,2	-0,3	2,7
Tumor maligno vejiga	4	0,3	1,7	3,6	0,9	0,0	1,7
T.M. hueso y cartílagos	1	0,1	0,4	0,9	0,7	-0,6	2,0
Tumor maligno cuello útero	1	0,1	0,4	0,9	0,7	-0,6	2,0
Síndrome mielodisplásico	2	0,2	0,9	1,8	0,5	-0,2	1,3
T.M. labio, boca, faringe	1	0,1	0,4	0,9	0,3	-0,3	0,8
Tumor maligno esófago	1	0,1	0,4	0,9	0,3	-0,3	0,8
Melanoma maligno piel	1	0,1	0,4	0,9	0,3	-0,3	0,8
Otros T.M. vías urinarias	1	0,1	0,4	0,9	0,3	-0,3	0,8
TOTAL TUMORES	233	20,0	100,0	208,4	95,6	80,9	110,3

DEFUNCIONES POR TUMORES. LISTA REDUCIDA. HUESCA 2009. TOTALES
NÚMERO, PORCENTAJE SOBRE EL TOTAL Y SOBRE TUMORES, TASA BRUTA Y TASA AJUSTADA A LA POBLACIÓN EUROPEA POR 100.000

LISTA REDUCIDA CAUSAS INE - CIE10	NÚMERO	%	%	TASA	TASA	I.C.	I.C.
	DEFUNCIONES	TOTAL	TUMOR	BRUTA	AJUSTADA	INF.	SUP.
T.M. tráquea, bronquio, pulmón	90	3,6	13,8	39,4	24,9	19,2	30,6
Tumor maligno colon	90	3,6	13,8	39,4	19,3	14,7	23,8
T.M. mal definidos y no esp.	45	1,8	6,9	19,7	9,0	6,0	12,1
Tumor maligno de la mama	38	1,5	5,8	16,6	9,0	5,7	12,3
Tumor maligno estómago	43	1,7	6,6	18,8	8,3	5,5	11,1
Tumor maligno próstata	46	1,9	7,0	20,1	8,0	5,4	10,5
T.M. hígado y vías biliares intra.	31	1,3	4,7	13,6	7,4	4,5	10,3
T.M. linfáticos y tej. afines	31	1,3	4,7	13,6	7,1	4,3	9,9
T.M. recto, sigma y ano	27	1,1	4,1	11,8	6,4	3,7	9,0
Tumor maligno vejiga	29	1,2	4,4	12,7	6,3	3,7	8,9
Tumor maligno del páncreas	25	1,0	3,8	10,9	5,8	3,3	8,4
Leucemia	23	0,9	3,5	10,1	5,5	3,0	8,0
Tumor maligno encéfalo	20	0,8	3,1	8,8	5,5	2,8	8,1
Otros tum. comp. incier./desco.	18	0,7	2,8	7,9	4,0	1,8	6,1
Otros T.M. digestivos	15	0,6	2,3	6,6	3,1	1,3	5,0
T.M. labio, boca, faringe	9	0,4	1,4	3,9	2,9	0,9	4,9
T.m. riñón, excepto pelvis	10	0,4	1,5	4,4	2,6	0,8	4,4
T.M. otras partes útero	8	0,3	1,2	3,5	2,3	0,5	4,0
Tumor maligno ovario	7	0,3	1,1	3,1	2,1	0,4	3,8
Tumor maligno esófago	7	0,3	1,1	3,1	2,0	0,4	3,6
Tumor maligno laringe	6	0,2	0,9	2,6	1,6	0,2	3,1
Otros T.M. piel y tej. blandos	7	0,3	1,1	3,1	1,6	0,2	3,0
Melanoma maligno piel	4	0,2	0,6	1,8	1,4	-0,1	2,8
Otros T.M. Respiratorios	4	0,2	0,6	1,8	1,3	-0,1	2,7
Otros T.M. neurológ. y endocri.	7	0,3	1,1	3,1	1,2	0,2	2,1
Síndrome mielodisplásico	5	0,2	0,8	2,2	0,7	0,1	1,4
Otros T.M. vías urinarias	3	0,1	0,5	1,3	0,7	-0,2	1,7
T.M. otros órg. Genit. Femen.	3	0,1	0,5	1,3	0,7	-0,2	1,6
T.M. hueso y cartílagos	1	0,0	0,2	0,4	0,3	-0,3	1,0
Tumor maligno cuello útero	1	0,0	0,2	0,4	0,3	-0,3	1,0
TOTAL TUMORES	653	26,4	100,0	285,9	151,3	138,2	164,5

DEFUNCIONES POR TUMORES. LISTA REDUCIDA. TERUEL 2009. HOMBRES
NÚMERO, PORCENTAJE SOBRE EL TOTAL Y SOBRE TUMORES, TASA BRUTA Y TASA AJUSTADA A LA POBLACIÓN EUROPEA POR 100.000

LISTA REDUCIDA CAUSAS INE - CIE10	NÚMERO	%	%	TASA	TASA	I.C.	I.C.
	DEFUNCIONES	TOTAL	TUMOR	BRUTA	AJUSTADA	INF.	SUP.
T.M. tráquea, bronquio, pulmón	60	6,7	20,1	79,2	54,7	39,6	69,7
Tumor maligno colon	33	3,7	11,1	43,6	21,8	13,4	30,3
Tumor maligno próstata	34	3,8	11,4	44,9	18,7	11,8	25,6
Tumor maligno estómago	17	1,9	5,7	22,4	13,4	6,1	20,7
T.M. mal definidos y no esp.	16	1,8	5,4	21,1	13,3	6,2	20,3
T.M. linfáticos y tej. afines	14	1,6	4,7	18,5	12,5	5,3	19,6
Tumor maligno vejiga	20	2,2	6,7	26,4	12,4	6,4	18,5
Tumor maligno del páncreas	13	1,4	4,4	17,2	9,6	3,7	15,5
Otros T.M. neurológ. y endocri.	6	0,7	2,0	7,9	8,4	1,4	15,3
T.M. hígado y vías biliares intra.	9	1,0	3,0	11,9	7,7	2,2	13,3
T.M. labio, boca, faringe	7	0,8	2,3	9,2	6,6	1,4	11,9
T.M. recto, sigma y ano	10	1,1	3,4	13,2	5,5	1,7	9,3
Tumor maligno encéfalo	8	0,9	2,7	10,6	5,1	1,1	9,1
Otros tum. comp. incier./desco.	8	0,9	2,7	10,6	4,9	1,2	8,6
T.m. riñón, excepto pelvis	6	0,7	2,0	7,9	4,9	0,6	9,2
Leucemia	7	0,8	2,3	9,2	4,7	0,8	8,7
Otros T.M. digestivos	7	0,8	2,3	9,2	4,7	0,7	8,6
Tumor maligno esófago	6	0,7	2,0	7,9	4,3	0,3	8,4
Tumor maligno laringe	6	0,7	2,0	7,9	4,1	0,3	7,9
Otros T.M. piel y tej. blandos	3	0,3	1,0	4,0	2,7	-0,9	6,3
Tumor maligno de la mama	2	0,2	0,7	2,6	1,5	-0,7	3,8
Tumores benignos	2	0,2	0,7	2,6	1,0	-0,4	2,3
Síndrome mielodisplásico	2	0,2	0,7	2,6	0,9	-0,4	2,2
T.M. órg. geni. masc.	2	0,2	0,7	2,6	0,8	-0,3	2,0
TOTAL TUMORES	298	33,1	100,0	393,5	224,2	195,5	252,9

DEFUNCIONES POR TUMORES. LISTA REDUCIDA. TERUEL 2009. MUJERES
NÚMERO, PORCENTAJE SOBRE EL TOTAL Y SOBRE TUMORES, TASA BRUTA Y TASA AJUSTADA A LA POBLACIÓN EUROPEA POR 100.000

LISTA REDUCIDA CAUSAS INE - CIE10	NÚMERO	%	%	TASA	TASA	I.C.	I.C.
	DEFUNCIONES	TOTAL	TUMOR	BRUTA	AJUSTADA	INF.	SUP.
Tumor maligno de la mama	32	3,9	22,4	45,1	24,0	14,0	34,1
Tumor maligno colon	22	2,7	15,4	31,0	14,7	7,1	22,2
Tumor maligno del páncreas	11	1,3	7,7	15,5	7,7	2,5	12,8
Tumor maligno ovario	8	1,0	5,6	11,3	5,9	1,2	10,6
T.M. tráquea, bronquio, pulmón	5	0,6	3,5	7,0	5,3	0,3	10,2
Tumor maligno estómago	8	1,0	5,6	11,3	3,8	0,7	6,8
T.M. mal definidos y no esp.	9	1,1	6,3	12,7	3,8	1,0	6,5
Otros T.M. digestivos	7	0,9	4,9	9,9	3,6	0,2	7,1
T.M. otras partes útero	5	0,6	3,5	7,0	3,6	0,1	7,1
Tumor maligno encéfalo	3	0,4	2,1	4,2	3,4	-0,9	7,7
Leucemia	4	0,5	2,8	5,6	2,7	-0,2	5,6
Tumores benignos	3	0,4	2,1	4,2	2,3	-0,9	5,4
T.M. recto, sigma y ano	3	0,4	2,1	4,2	2,2	-0,9	5,4
T.M. linfáticos y tej. afines	4	0,5	2,8	5,6	2,0	-0,3	4,3
T.M. hueso y cartílagos	1	0,1	0,7	1,4	1,9	-1,8	5,6
Tumor maligno vejiga	5	0,6	3,5	7,0	1,6	0,2	3,0
T.m. riñón, excepto pelvis	1	0,1	0,7	1,4	1,5	-1,5	4,5
Otros tum. comp. incier./desco.	2	0,2	1,4	2,8	1,3	-0,7	3,3
T.M. hígado y vías biliares intra.	3	0,4	2,1	4,2	1,1	-0,1	2,3
Síndrome mielodisplásico	3	0,4	2,1	4,2	0,8	-0,1	1,8
Otros T.M. neurológ. y endocri.	2	0,2	1,4	2,8	0,6	-0,3	1,6
Otros T.M. piel y teji. blandos	1	0,1	0,7	1,4	0,3	-0,3	0,8
T.M. otros órg. Genit. Femen.	1	0,1	0,7	1,4	0,3	-0,3	0,8
TOTAL TUMORES	143	17,5	100,0	201,4	94,3	75,4	113,1

DEFUNCIONES POR TUMORES. LISTA REDUCIDA. TERUEL 2009. TOTALES
NÚMERO, PORCENTAJE SOBRE EL TOTAL Y SOBRE TUMORES, TASA BRUTA Y TASA AJUSTADA A LA POBLACIÓN EUROPEA POR 100.000

LISTA REDUCIDA CAUSAS INE - CIE10	NÚMERO	%	%	TASA	TASA	I.C.	I.C.
	DEFUNCIONES	TOTAL	TUMOR	BRUTA	AJUSTADA	INF.	SUP.
T.M. tráquea, bronquio, pulmón	65	3,8	14,7	44,3	29,7	21,7	37,8
Tumor maligno colon	55	3,2	12,5	37,5	18,0	12,4	23,6
Tumor maligno de la mama	34	2,0	7,7	23,2	12,9	7,8	17,9
Tumor maligno estómago	25	1,5	5,7	17,0	8,6	4,6	12,6
Tumor maligno del páncreas	24	1,4	5,4	16,4	8,6	4,6	12,5
T.M. mal definidos y no esp.	25	1,5	5,7	17,0	8,4	4,6	12,1
Tumor maligno próstata	34	2,0	7,7	23,2	8,2	5,1	11,4
T.M. linfáticos y tej. afines	18	1,0	4,1	12,3	7,2	3,4	11,1
Tumor maligno vejiga	25	1,5	5,7	17,0	6,5	3,5	9,4
Otros T.M. neurológ. y endocri.	8	0,5	1,8	5,5	4,7	1,0	8,3
T.M. hígado y vías biliares intra.	12	0,7	2,7	8,2	4,3	1,5	7,1
Otros T.M. digestivos	14	0,8	3,2	9,5	4,1	1,5	6,6
Tumor maligno encéfalo	11	0,6	2,5	7,5	4,0	1,2	6,9
Leucemia	11	0,6	2,5	7,5	3,6	1,1	6,0
T.M. recto, sigma y ano	13	0,8	2,9	8,9	3,5	1,2	5,8
T.M. labio, boca, faringe	7	0,4	1,6	4,8	3,3	0,7	5,9
T.m. riñón, excepto pelvis	7	0,4	1,6	4,8	3,0	0,5	5,6
Tumor maligno ovario	8	0,5	1,8	5,5	3,0	0,7	5,4
Otros tum. comp. incier./desco.	10	0,6	2,3	6,8	2,8	0,8	4,8
Tumor maligno esófago	6	0,3	1,4	4,1	2,2	0,1	4,3
Tumor maligno laringe	6	0,3	1,4	4,1	2,0	0,1	3,9
T.M. otras partes útero	5	0,3	1,1	3,4	1,9	0,1	3,7
Tumores benignos	5	0,3	1,1	3,4	1,5	-0,1	3,1
Otros T.M. piel y teji. blandos	4	0,2	0,9	2,7	1,4	-0,4	3,3
Síndrome mielodisplásico	5	0,3	1,1	3,4	0,9	0,1	1,7
T.M. hueso y cartílagos	1	0,1	0,2	0,7	0,9	-0,9	2,7
T.M. órg. geni. masc.	2	0,1	0,5	1,4	0,4	-0,2	0,9
T.M. otros órg. Genit. Femen.	1	0,1	0,2	0,7	0,2	-0,2	0,5
TOTAL TUMORES	441	25,7	100,0	300,5	155,8	138,7	172,9

DEFUNCIONES POR TUMORES. LISTA REDUCIDA. ZARAGOZA 2009. HOMBRES
NÚMERO, PORCENTAJE SOBRE EL TOTAL Y SOBRE TUMORES, TASA BRUTA Y TASA AJUSTADA A LA POBLACIÓN EUROPEA POR 100.000

LISTA REDUCIDAD CAUSAS INE - CIE10	NÚMERO	%	%	TASA	TASA	I.C.	I.C.
	DEFUNCIONES	TOTAL	TUMOR	BRUTA	AJUSTADA	INF.	SUP.
T.M. tráquea, bronquio, pulmón	407	8,7	25,7	84,5	65,5	58,9	72,1
Tumor maligno próstata	154	3,3	9,7	32,0	19,3	16,2	22,4
Tumor maligno colon	139	3,0	8,8	28,9	18,9	15,6	22,1
Tumor maligno vejiga	113	2,4	7,1	23,5	15,4	12,5	18,4
Tumor maligno estómago	81	1,7	5,1	16,8	11,6	9,0	14,3
T.M. mal definidos y no esp.	81	1,7	5,1	16,8	11,3	8,7	13,8
Tumor maligno del páncreas	66	1,4	4,2	13,7	10,5	7,9	13,2
T.M. hígado y vías biliares intra.	67	1,4	4,2	13,9	10,3	7,7	12,9
T.M. linfáticos y tej. afines	59	1,3	3,7	12,3	8,8	6,4	11,1
Tumor maligno encéfalo	41	0,9	2,6	8,5	7,0	4,8	9,3
Tumor maligno laringe	43	0,9	2,7	8,9	6,8	4,7	8,9
Leucemia	46	1,0	2,9	9,6	6,7	4,7	8,7
Tumor maligno esófago	35	0,7	2,2	7,3	6,3	4,2	8,4
T.M. recto, sigma y ano	43	0,9	2,7	8,9	6,1	4,2	8,0
T.m. riñón, excepto pelvis	34	0,7	2,1	7,1	5,2	3,4	7,0
Otros tum. comp. incier./desco.	34	0,7	2,1	7,1	4,8	3,1	6,6
T.M. labio, boca, faringe	27	0,6	1,7	5,6	4,6	2,8	6,3
Otros T.M. digestivos	29	0,6	1,8	6,0	4,0	2,5	5,5
Otros T.M. piel y teji. blandos	21	0,4	1,3	4,4	3,0	1,6	4,4
Melanoma maligno piel	16	0,3	1,0	3,3	2,4	1,2	3,7
Síndrome mielodisplásico	14	0,3	0,9	2,9	1,7	0,8	2,5
Otros T.M. vías urinarias	8	0,2	0,5	1,7	1,3	0,4	2,2
Otros T.M. Respiratorios	8	0,2	0,5	1,7	1,2	0,3	2,1
T.M. hueso y cartílagos	5	0,1	0,3	1,0	0,8	0,1	1,5
Otros T.M. neurológ. y endocri.	5	0,1	0,3	1,0	0,7	0,1	1,4
T.M. órg. geni. masc.	3	0,1	0,2	0,6	0,4	-0,1	0,8
Tumor maligno de la mama	2	0,0	0,1	0,4	0,3	-0,1	0,7
Tumores benignos	1	0,0	0,1	0,2	0,1	-0,1	0,4
TOTAL TUMORES	1582	33,8	100,0	328,6	235,0	223,0	247,1

DEFUNCIONES POR TUMORES. LISTA REDUCIDA. ZARAGOZA 2009. MUJERES
NÚMERO, PORCENTAJE SOBRE EL TOTAL Y SOBRE TUMORES, TASA BRUTA Y TASA AJUSTADA A LA POBLACIÓN EUROPEA POR 100.000

LISTA REDUCIDAD CAUSAS INE - CIE10	NÚMERO	%	%	TASA	TASA	I.C.	I.C.
	DEFUNCIONES	TOTAL	TUMOR	BRUTA	AJUSTADA	INF.	SUP.
Tumor maligno de la mama	159	3,6	16,7	32,5	19,1	15,7	22,4
T.M. tráquea, bronquio, pulmón	81	1,8	8,5	16,6	10,8	8,2	13,4
Tumor maligno colon	98	2,2	10,3	20,0	9,3	7,2	11,4
Tumor maligno del páncreas	65	1,5	6,8	13,3	7,1	5,2	9,1
T.M. mal definidos y no esp.	69	1,6	7,3	14,1	7,0	5,1	8,9
Tumor maligno ovario	50	1,1	5,3	10,2	6,7	4,7	8,7
Tumor maligno estómago	49	1,1	5,2	10,0	5,1	3,5	6,7
Tumor maligno encéfalo	30	0,7	3,2	6,1	3,6	2,1	5,1
T.M. linfáticos y tej. afines	40	0,9	4,2	8,2	3,6	2,3	4,8
Leucemia	28	0,6	2,9	5,7	3,3	1,8	4,7
Otros T.M. digestivos	32	0,7	3,4	6,5	3,2	1,9	4,4
Otros tum. comp. incier./desco.	31	0,7	3,3	6,3	3,0	1,7	4,3
T.M. otras partes útero	31	0,7	3,3	6,3	3,0	1,8	4,2
T.M. recto, sigma y ano	33	0,8	3,5	6,8	2,7	1,7	3,7
T.M. hígado y vías biliares intra.	28	0,6	2,9	5,7	2,7	1,6	3,8
T.m. riñón, excepto pelvis	14	0,3	1,5	2,9	1,8	0,7	2,9
Otros T.M. piel y teji. blandos	15	0,3	1,6	3,1	1,7	0,7	2,7
Tumor maligno vejiga	18	0,4	1,9	3,7	1,6	0,8	2,5
Otros T.M. neurológ. y endocri.	12	0,3	1,3	2,5	1,4	0,5	2,3
Síndrome mielodisplásico	13	0,3	1,4	2,7	1,1	0,4	1,7
Tumor maligno cuello útero	9	0,2	0,9	1,8	1,0	0,3	1,8
T.M. labio, boca, faringe	12	0,3	1,3	2,5	1,0	0,4	1,5
Melanoma maligno piel	7	0,2	0,7	1,4	0,8	0,1	1,6
T.M. otros órg. Genit. Femen.	9	0,2	0,9	1,8	0,8	0,2	1,4
Tumor maligno esófago	5	0,1	0,5	1,0	0,6	0,0	1,2
Otros T.M. Respiratorios	4	0,1	0,4	0,8	0,5	-0,1	1,1
Otros T.M. vías urinarias	3	0,1	0,3	0,6	0,4	-0,1	0,9
T.M. hueso y cartílagos	2	0,0	0,2	0,4	0,4	-0,1	0,9
Tumor maligno laringe	2	0,0	0,2	0,4	0,3	-0,1	0,7
Tumores benignos	1	0,0	0,1	0,2	0,1	-0,1	0,2
TOTAL TUMORES	950	21,6	100,0	194,3	103,6	96,1	111,1

DEFUNCIONES POR TUMORES. LISTA REDUCIDA. ZARAGOZA 2009. TOTALES
NÚMERO, PORCENTAJE SOBRE EL TOTAL Y SOBRE TUMORES, TASA BRUTA Y TASA AJUSTADA A LA POBLACIÓN EUROPEA POR 100.000

LISTA REDUCIDA CAUSAS INE - CIE10	NÚMERO	%	%	TASA	TASA	I.C.	I.C.
	DEFUNCIONES	TOTAL	TUMOR	BRUTA	AJUSTADA	INF.	SUP.
T.M. tráquea, bronquio, pulmón	488	5,4	19,3	50,3	35,7	32,4	39,1
Tumor maligno colon	237	2,6	9,4	24,4	13,3	11,4	15,1
Tumor maligno de la mama	161	1,8	6,4	16,6	10,5	8,8	12,3
Tumor maligno del páncreas	131	1,4	5,2	13,5	8,8	7,2	10,4
T.M. mal definidos y no esp.	150	1,7	5,9	15,5	8,7	7,2	10,2
Tumor maligno estómago	130	1,4	5,1	13,4	7,9	6,4	9,4
Tumor maligno próstata	154	1,7	6,1	15,9	7,6	6,3	8,9
Tumor maligno vejiga	131	1,4	5,2	13,5	7,4	6,0	8,7
T.M. hígado y vías biliares intra.	95	1,0	3,8	9,8	6,2	4,8	7,5
T.M. linfáticos y tej. afines	99	1,1	3,9	10,2	6,0	4,7	7,3
Tumor maligno encéfalo	71	0,8	2,8	7,3	5,3	4,0	6,6
Leucemia	74	0,8	2,9	7,6	4,8	3,6	6,0
T.M. recto, sigma y ano	76	0,8	3,0	7,8	4,3	3,2	5,3
Otros tum. comp. incier./desco.	65	0,7	2,6	6,7	3,8	2,8	4,8
Tumor maligno ovario	50	0,6	2,0	5,2	3,6	2,5	4,6
Otros T.M. digestivos	61	0,7	2,4	6,3	3,5	2,5	4,4
Tumor maligno esófago	40	0,4	1,6	4,1	3,3	2,2	4,4
T.m. riñón, excepto pelvis	48	0,5	1,9	4,9	3,3	2,3	4,3
Tumor maligno laringe	45	0,5	1,8	4,6	3,2	2,2	4,3
T.M. labio, boca, faringe	39	0,4	1,5	4,0	2,7	1,8	3,6
Otros T.M. piel y teji. blandos	36	0,4	1,4	3,7	2,3	1,5	3,1
T.M. otras partes útero	31	0,3	1,2	3,2	1,7	1,1	2,4
Melanoma maligno piel	23	0,3	0,9	2,4	1,5	0,8	2,2
Síndrome mielodisplásico	27	0,3	1,1	2,8	1,2	0,7	1,7
Otros T.M. neurológ. y endocri.	17	0,2	0,7	1,8	1,1	0,5	1,6
Otros T.M. vías urinarias	11	0,1	0,4	1,1	0,8	0,3	1,3
Otros T.M. Respiratorios	12	0,1	0,5	1,2	0,8	0,3	1,3
Tumor maligno cuello útero	9	0,1	0,4	0,9	0,6	0,2	1,0
T.M. hueso y cartílagos	7	0,1	0,3	0,7	0,6	0,1	1,0
T.M. otros órg. Genit. Femen.	9	0,1	0,4	0,9	0,5	0,1	0,8
T.M. órg. geni. masc.	3	0,0	0,1	0,3	0,2	0,0	0,4
Tumores benignos	2	0,0	0,1	0,2	0,1	0,0	0,2
TOTAL TUMORES	2532	27,9	100,0	260,9	161,1	154,3	167,9

**AÑOS POTENCIALES DE VIDA PERDIDOS POR TUMORES. LISTA REDUCIDA DE CAUSAS.
HUESCA 2009. HOMBRES**

NÚMERO, PORCENTAJE SOBRE EL TOTAL Y SOBRE TUMORES, TASA BRUTA Y TASA AJUSTADA A LA POBLACIÓN EUROPEA POR 100.000

LISTA REDUCIDAD CAUSAS INE - CIE10	NÚM. DEFUN	NÚMERO	% APVP	% APVP	TASA	TASA	I.C.	I.C.
	1-69 AÑOS	APVP	TOTAL	TUMORES	BRUTA	AJUSTADA	INF.	SUP.
T.M. tráquea, bronquio, pulmón	33	331	9,0	27,0	336,5	307,6	274,4	340,8
Tumor maligno colon	16	152	4,1	12,4	154,8	135,8	114,1	157,4
Otros tum. comp. incier./desco.	2	60	1,6	4,9	61,1	69,1	51,6	86,7
Tumor maligno del páncreas	5	77	2,1	6,3	77,9	64,7	50,2	79,3
T.M. labio, boca, faringe	4	65	1,8	5,3	66,2	60,4	45,7	75,1
Leucemia	4	61	1,7	5,0	62,1	56,0	41,9	70,1
T.M. hígado y vías biliares intra.	7	55	1,5	4,5	55,5	52,7	38,7	66,6
Tumor maligno encéfalo	4	50	1,4	4,1	50,9	45,7	33,0	58,4
Tumor maligno vejiga	6	41	1,1	3,4	41,7	38,7	26,9	50,6
Tumor maligno estómago	5	42	1,1	3,4	42,3	38,7	26,9	50,5
Otros T.M. digestivos	4	38	1,0	3,1	38,7	35,2	24,0	46,4
Otros T.M. Respiratorios	2	43	1,2	3,5	43,8	33,3	23,3	43,3
Tumor maligno esófago	3	35	0,9	2,8	35,1	29,9	19,9	39,9
Tumor maligno laringe	3	35	0,9	2,8	35,1	29,9	19,9	39,8
T.m. riñón, excepto pelvis	3	29	0,8	2,3	29,0	27,9	17,7	38,1
T.M. linfáticos y tej. afines	5	29	0,8	2,3	29,0	27,3	17,2	37,3
Melanoma maligno piel	3	23	0,6	1,8	22,9	21,3	12,5	30,2
Otros T.M. vías urinarias	1	18	0,5	1,4	17,8	16,7	8,9	24,5
T.M. mal definidos y no esp.	2	16	0,4	1,3	16,3	15,6	8,0	23,3
T.M. recto, sigma y ano	4	17	0,5	1,4	17,3	15,6	8,2	23,1
Tumor maligno próstata	3	11	0,3	0,9	10,7	9,6	3,8	15,3
TODOS LOS TUMORES	119	1 223	33,3	100,0	1 244,8	1 131,7	1 068,0	1 195,4

**AÑOS POTENCIALES DE VIDA PERDIDOS POR TUMORES. LISTA REDUCIDA DE CAUSAS.
HUESCA 2009. MUJERES**

NÚMERO, PORCENTAJE SOBRE EL TOTAL Y SOBRE TUMORES, TASA BRUTA Y TASA AJUSTADA A LA POBLACIÓN EUROPEA POR 100.000

LISTA REDUCIDAD CAUSAS INE - CIE10	NÚM. DEFUN	NÚMERO	% APVP	% APVP	TASA	TASA	I.C.	I.C.
	1-69 AÑOS	APVP	TOTAL	TUMORES	BRUTA	AJUSTADA	INF.	SUP.
Tumor maligno de la mama	11	156	9,0	23,8	175,0	153,4	129,3	177,6
Tumor maligno colon	5	75	4,3	11,4	83,9	76,6	59,2	94,0
T.M. mal definidos y no esp.	6	67	3,9	10,3	75,4	69,2	52,6	85,8
Leucemia	2	56	3,3	8,6	63,0	52,3	38,6	66,0
T.M. tráquea, bronquio, pulmón	5	47	2,7	7,1	52,3	48,7	34,7	62,7
Tumor maligno encéfalo	3	44	2,5	6,7	49,0	40,4	28,4	52,4
Tumor maligno ovario	3	40	2,3	6,1	44,5	36,8	25,3	48,3
T.M. otras partes útero	3	30	1,7	4,5	33,2	29,2	18,6	39,8
T.M. recto, sigma y ano	2	31	1,8	4,8	34,9	28,3	18,3	38,3
Otros tum. comp. incier./desco.	2	27	1,6	4,1	30,4	25,1	15,7	34,6
T.M. otros órg. Genit. Femen.	1	25	1,4	3,8	27,6	22,9	13,9	32,0
Otros T.M. piel y tej. blandos	2	20	1,2	3,1	22,5	20,7	11,6	29,8
T.M. linfáticos y tej. afines	2	18	1,0	2,8	20,3	18,9	10,2	27,7
Tumor maligno del páncreas	1	13	0,7	1,9	14,1	13,5	6,0	20,9
Tumor maligno estómago	2	3	0,2	0,5	3,4	2,7	-0,4	5,8
T.M. hígado y vías biliares intra.	1	3	0,1	0,4	2,8	2,3	-0,5	5,1
Otros T.M. neurológ. y endocri.	1	2	0,1	0,2	1,7	1,4	-0,8	3,5
TODOS LOS TUMORES	52	652	37,8	100,0	734,0	642,5	593,0	691,9

**AÑOS POTENCIALES DE VIDA PERDIDOS POR TUMORES. LISTA REDUCIDA DE CAUSAS.
HUESCA 2009. TOTAL**

NÚMERO, PORCENTAJE SOBRE EL TOTAL Y SOBRE TUMORES, TASA BRUTA Y TASA AJUSTADA A LA POBLACIÓN EUROPEA POR 100.000

LISTA REDUCIDAD CAUSAS INE - CIE10	NÚM. DEFUN	NÚMERO	% APVP	% APVP	TASA	TASA	I.C.	I.C.
	1-69 AÑOS	APVP	TOTAL	TUMORES	BRUTA	AJUSTADA	INF.	SUP.
T.M. tráquea, bronquio, pulmón	38	377	7,0	20,1	201,6	183,2	164,7	201,8
Tumor maligno colon	21	227	4,2	12,1	121,1	106,5	92,6	120,4
Tumor maligno de la mama	11	156	2,9	8,3	83,1	73,1	61,5	84,6
Leucemia	6	117	2,2	6,2	62,6	53,7	43,9	63,4
Otros tum. comp. incier./desco.	4	87	1,6	4,6	46,5	48,0	37,8	58,2
Tumor maligno encéfalo	7	94	1,7	5,0	50,0	42,9	34,2	51,6
T.M. mal definidos y no esp.	8	83	1,5	4,4	44,4	41,1	32,3	50,0
Tumor maligno del páncreas	6	89	1,6	4,7	47,6	40,6	32,2	49,1
T.M. labio, boca, faringe	4	65	1,2	3,5	34,8	31,8	24,0	39,5
T.M. hígado y vías biliares intra.	8	57	1,1	3,0	30,5	28,5	21,1	35,8
T.M. linfáticos y tej. afines	7	47	0,9	2,5	24,9	22,9	16,3	29,5
Tumor maligno estómago	7	45	0,8	2,4	23,8	21,3	15,0	27,5
T.M. recto, sigma y ano	6	48	0,9	2,6	25,7	21,2	15,2	27,2
Tumor maligno vejiga	6	41	0,8	2,2	21,9	20,2	14,0	26,4
Otros T.M. digestivos	4	38	0,7	2,0	20,3	18,2	12,4	24,0
Otros T.M. Respiratorios	2	43	0,8	2,3	23,0	17,9	12,5	23,3
Tumor maligno ovario	3	40	0,7	2,1	21,1	17,7	12,2	23,3
Tumor maligno laringe	3	35	0,6	1,8	18,4	15,5	10,3	20,6
Tumor maligno esófago	3	35	0,6	1,8	18,4	15,5	10,3	20,6
T.m. riñón, excepto pelvis	3	29	0,5	1,5	15,2	14,5	9,2	19,8
T.M. otras partes útero	3	30	0,5	1,6	15,8	14,2	9,0	19,3
Melanoma maligno piel	3	23	0,4	1,2	12,0	10,9	6,4	15,5
T.M. otros órg. Genit. Femen.	1	25	0,5	1,3	13,1	10,9	6,6	15,2
Otros T.M. piel y tej. blandos	2	20	0,4	1,1	10,7	10,0	5,6	14,3
Otros T.M. vías urinarias	1	18	0,3	0,9	9,4	8,8	4,7	13,0
Tumor maligno próstata	3	11	0,2	0,6	5,6	4,8	1,9	7,7
Otros T.M. neurológ. y endocri.	1	2	0,0	0,1	0,8	0,7	-0,4	1,8
TODOS LOS TUMORES	171	1 875	34,7	100,0	1 002,2	894,5	853,8	935,1

**AÑOS POTENCIALES DE VIDA PERDIDOS POR TUMORES. LISTA REDUCIDA DE CAUSAS.
TERUEL 2009. HOMBRES**

NÚMERO, PORCENTAJE SOBRE EL TOTAL Y SOBRE TUMORES, TASA BRUTA Y TASA AJUSTADA A LA POBLACIÓN EUROPEA POR 100.000

LISTA REDUCIDAD CAUSAS INE - CIE10	NÚM. DEFUN	NÚMERO	% APVP	% APVP	TASA	TASA	I.C.	I.C.
	1-69 AÑOS	APVP	TOTAL	TUMORES	BRUTA	AJUSTADA	INF.	SUP.
T.M. tráquea, bronquio, pulmón	24	213	8,8	23,8	341,4	308,8	267,3	350,4
Otros T.M. neurológ. y endocri.	5	105	4,3	11,7	167,5	215,5	172,7	258,4
Tumor maligno estómago	7	95	3,9	10,6	151,5	175,2	139,4	211,0
Tumor maligno colon	6	84	3,5	9,4	134,6	115,2	90,5	139,9
Otros T.M. piel y tej. blandos	1	52	2,1	5,8	82,6	109,0	79,3	138,8
T.M. linfáticos y tej. afines	7	79	3,2	8,8	125,8	107,2	83,5	131,0
Tumor maligno del páncreas	4	61	2,5	6,8	97,8	82,8	62,0	103,7
T.M. labio, boca, faringe	4	42	1,7	4,7	67,3	57,3	39,9	74,7
T.M. mal definidos y no esp.	7	31	1,3	3,4	48,9	44,2	28,5	59,9
Tumor maligno esófago	2	30	1,2	3,4	48,1	40,2	25,8	54,7
Tumor maligno vejiga	3	17	0,7	1,8	26,4	23,8	12,3	35,3
Tumor maligno próstata	2	15	0,6	1,7	24,0	22,9	11,3	34,4
T.M. hígado y vías biliares intra.	3	15	0,6	1,6	23,2	21,1	10,3	32,0
Tumor maligno encéfalo	2	12	0,5	1,3	19,2	17,4	7,6	27,3
T.m. riñón, excepto pelvis	2	11	0,5	1,2	17,6	16,0	6,5	25,4
Tumor maligno laringe	1	10	0,4	1,1	15,2	13,9	5,1	22,7
T.M. recto, sigma y ano	1	9	0,4	1,0	13,6	12,4	4,1	20,8
Leucemia	1	9	0,4	1,0	13,6	12,4	4,1	20,8
Otros T.M. digestivos	2	8	0,3	0,9	12,8	11,7	3,6	19,8
Otros tum. comp. incier./desco.	1	1	0,0	0,1	0,8	0,7	-1,3	2,7
TODOS LOS TUMORES	85	894	36,9	100,0	1 432,3	1 407,9	1 313,3	1 502,5

**AÑOS POTENCIALES DE VIDA PERDIDOS POR TUMORES. LISTA REDUCIDA DE CAUSAS.
TERUEL 2009. MUJERES**

NÚMERO, PORCENTAJE SOBRE EL TOTAL Y SOBRE TUMORES, TASA BRUTA Y TASA AJUSTADA A LA POBLACIÓN EUROPEA POR 100.000

LISTA REDUCIDAD CAUSAS INE - CIE10	NÚM. DEFUN	NÚMERO	% APVP	% APVP	TASA	TASA	I.C.	I.C.
	1-69 AÑOS	APVP	TOTAL	TUMORES	BRUTA	AJUSTADA	INF.	SUP.
Tumor maligno de la mama	11	86	12,4	25,9	156,2	144,6	113,9	175,4
T.M. hueso y cartílagos	1	50	7,2	15,0	90,5	94,0	67,8	120,2
T.M. tráquea, bronquio, pulmón	2	41	5,9	12,4	74,9	64,4	44,6	84,2
Tumor maligno colon	5	32	4,6	9,5	57,6	49,0	31,9	66,1
Tumor maligno del páncreas	2	25	3,6	7,6	45,7	37,7	22,9	52,5
Tumor maligno encéfalo	2	20	2,9	6,1	36,5	33,4	18,7	48,1
T.M. recto, sigma y ano	1	18	2,5	5,3	32,0	31,8	16,9	46,7
Tumores benignos	1	14	2,0	4,1	24,7	23,9	11,2	36,7
T.m. riñón, excepto pelvis	1	13	1,8	3,8	22,8	22,2	9,9	34,5
Otros T.M. digestivos	1	10	1,4	2,9	17,4	14,8	5,4	24,2
Tumor maligno ovario	2	9	1,3	2,7	16,4	13,8	4,8	22,8
Leucemia	2	8	1,2	2,4	14,6	11,2	3,4	19,0
Tumor maligno estómago	1	5	0,7	1,4	8,2	6,3	0,5	12,1
T.M. otras partes útero	1	3	0,4	0,8	4,6	3,5	-0,8	7,8
T.M. mal definidos y no esp.	1	1	0,1	0,2	0,9	0,7	-1,2	2,6
TODOS LOS TUMORES	34	330	47,8	100,0	603,0	551,4	491,6	611,1

**AÑOS POTENCIALES DE VIDA PERDIDOS POR TUMORES. LISTA REDUCIDA DE CAUSAS.
TERUEL 2009. TOTAL**

NÚMERO, PORCENTAJE SOBRE EL TOTAL Y SOBRE TUMORES, TASA BRUTA Y TASA AJUSTADA A LA POBLACIÓN EUROPEA POR 100.000

LISTA REDUCIDAD CAUSAS INE - CIE10	NÚM. DEFUN	NÚMERO	% APVP	% APVP	TASA	TASA	I.C.	I.C.
	1-69 AÑOS	APVP	TOTAL	TUMORES	BRUTA	AJUSTADA	INF.	SUP.
T.M. tráquea, bronquio, pulmón	26	254	8,2	20,8	216,9	192,7	168,9	216,4
Otros T.M. neurológ. y endocri.	5	105	3,4	8,5	89,2	110,8	88,8	132,7
Tumor maligno estómago	8	99	3,2	8,1	84,5	93,8	75,1	112,6
Tumor maligno colon	11	116	3,7	9,4	98,6	85,2	69,6	100,7
Tumor maligno de la mama	11	86	2,7	7,0	73,0	68,0	53,6	82,4
Tumor maligno del páncreas	6	86	2,8	7,0	73,4	62,2	49,0	75,4
T.M. linfáticos y tej. afines	7	79	2,5	6,4	67,0	57,0	44,4	69,6
Otros T.M. piel y tej. blandos	1	52	1,7	4,2	44,0	56,0	40,7	71,2
T.M. hueso y cartílagos	1	50	1,6	4,0	42,3	44,2	31,9	56,5
T.M. labio, boca, faringe	4	42	1,3	3,4	35,9	30,5	21,2	39,7
Tumor maligno encéfalo	4	32	1,0	2,6	27,3	24,7	16,1	33,3
T.M. mal definidos y no esp.	8	31	1,0	2,5	26,5	22,8	14,8	30,8
Tumor maligno esófago	2	30	1,0	2,5	25,6	21,4	13,7	29,1
T.M. recto, sigma y ano	2	26	0,8	2,1	22,2	20,7	12,8	28,7
T.m. riñón, excepto pelvis	3	24	0,8	1,9	20,1	18,5	11,0	26,0
Otros T.M. digestivos	3	18	0,6	1,4	14,9	13,2	7,0	19,3
Tumor maligno vejiga	3	17	0,5	1,3	14,1	12,1	6,2	17,9
Leucemia	3	17	0,5	1,3	14,1	12,1	6,2	17,9
Tumor maligno próstata	2	15	0,5	1,2	12,8	12,0	5,9	18,1
Tumores benignos	1	14	0,4	1,1	11,5	11,2	5,2	17,1
T.M. hígado y vías biliares intra.	3	15	0,5	1,2	12,4	10,9	5,3	16,4
Tumor maligno laringe	1	10	0,3	0,8	8,1	7,2	2,6	11,7
Tumor maligno ovario	2	9	0,3	0,7	7,7	6,7	2,3	11,1
T.M. otras partes útero	1	3	0,1	0,2	2,1	1,8	-0,4	4,0
Otros tum. comp. incier./desco.	1	1	0,0	0,0	0,4	0,4	-0,6	1,3
TODOS LOS TUMORES	119	1 224	39,3	100,0	1 044,8	995,7	938,9	1 052,4

**AÑOS POTENCIALES DE VIDA PERDIDOS POR TUMORES. LISTA REDUCIDA DE CAUSAS.
ZARAGOZA 2009. HOMBRES**

NÚMERO, PORCENTAJE SOBRE EL TOTAL Y SOBRE TUMORES, TASA BRUTA Y TASA AJUSTADA A LA POBLACIÓN EUROPEA POR 100.000

LISTA REDUCIDAD CAUSAS INE - CIE10	NÚM. DEFUN	NÚMERO	% APVP	% APVP	TASA	TASA	I.C.	I.C.
	1-69 AÑOS	APVP	TOTAL	TUMORES	BRUTA	AJUSTADA	INF.	SUP.
T.M. tráquea, bronquio, pulmón	190	1 861	11,6	32,3	442,5	409,3	390,6	428,0
Tumor maligno encéfalo	25	395	2,5	6,8	93,8	81,1	73,1	89,2
T.M. linfáticos y tej. afines	22	333	2,1	5,8	79,2	76,2	67,8	84,6
Tumor maligno del páncreas	31	301	1,9	5,2	71,5	67,9	60,2	75,6
Tumor maligno estómago	26	275	1,7	4,8	65,4	59,7	52,6	66,8
T.M. hígado y vías biliares intra.	28	256	1,6	4,4	60,9	58,8	51,6	66,0
Tumor maligno esófago	24	259	1,6	4,5	61,6	58,5	51,4	65,6
Tumor maligno colon	31	241	1,5	4,2	57,2	53,9	47,1	60,7
Tumor maligno laringe	19	211	1,3	3,7	50,1	48,6	42,0	55,2
Tumor maligno vejiga	27	205	1,3	3,6	48,6	46,6	40,2	52,9
T.M. labio, boca, faringe	15	206	1,3	3,6	48,9	45,6	39,3	51,8
T.M. recto, sigma y ano	15	167	1,0	2,9	39,6	37,0	31,3	42,6
Otros tum. comp. incier./desco.	8	127	0,8	2,2	30,2	35,3	29,0	41,6
Leucemia	13	181	1,1	3,1	42,9	34,9	29,7	40,0
T.M. mal definidos y no esp.	18	149	0,9	2,6	35,4	34,1	28,6	39,6
Otros T.M. piel y tej. blandos	6	116	0,7	2,0	27,6	32,8	26,6	38,9
T.m. riñón, excepto pelvis	12	123	0,8	2,1	29,2	27,5	22,6	32,4
Melanoma maligno piel	5	111	0,7	1,9	26,3	26,5	21,5	31,4
Tumor maligno próstata	11	72	0,4	1,2	17,0	16,3	12,5	20,1
Otros T.M. digestivos	7	72	0,4	1,2	17,0	14,8	11,3	18,3
T.M. hueso y cartílagos	3	34	0,2	0,6	8,0	7,7	5,1	10,3
Otros T.M. vías urinarias	5	27	0,2	0,5	6,3	5,7	3,5	7,8
Síndrome mielodisplásico	1	22	0,1	0,4	5,1	4,5	2,6	6,4
Otros T.M. neurológ. y endocri.	1	14	0,1	0,2	3,2	3,2	1,5	5,0
Otros T.M. Respiratorios	2	10	0,1	0,2	2,4	2,1	0,8	3,5
TODOS LOS TUMORES	545	5 761	35,9	100,0	1 369,7	1 288,5	1 254,9	1 322,1

**AÑOS POTENCIALES DE VIDA PERDIDOS POR TUMORES. LISTA REDUCIDA DE CAUSAS.
ZARAGOZA 2009. MUJERES**

NÚMERO, PORCENTAJE SOBRE EL TOTAL Y SOBRE TUMORES, TASA BRUTA Y TASA AJUSTADA A LA POBLACIÓN EUROPEA POR 100.000

LISTA REDUCIDAD CAUSAS INE - CIE10	NÚM. DEFUN	NÚMERO	% APVP	% APVP	TASA	TASA	I.C.	I.C.
	1-69 AÑOS	APVP	TOTAL	TUMORES	BRUTA	AJUSTADA	INF.	SUP.
Tumor maligno de la mama	59	838	11,9	24,6	208,2	180,7	168,5	193,0
T.M. tráquea, bronquio, pulmón	42	446	6,4	13,1	110,9	99,7	90,5	109,0
Tumor maligno ovario	26	291	4,2	8,5	72,3	63,2	55,9	70,5
Tumor maligno del páncreas	19	256	3,6	7,5	63,5	56,5	49,6	63,5
Leucemia	10	157	2,2	4,6	39,0	50,4	42,3	58,4
Tumor maligno encéfalo	12	157	2,2	4,6	39,0	40,8	34,3	47,2
Tumor maligno colon	19	176	2,5	5,1	43,6	38,0	32,4	43,6
Otros tum. comp. incier./desco.	6	114	1,6	3,3	28,3	35,8	29,0	42,6
T.M. mal definidos y no esp.	12	163	2,3	4,8	40,5	34,8	29,4	40,2
Tumor maligno estómago	13	149	2,1	4,4	36,9	31,6	26,5	36,6
T.m. riñón, excepto pelvis	6	72	1,0	2,1	17,9	16,4	12,6	20,1
Otros T.M. digestivos	7	67	0,9	2,0	16,5	15,0	11,4	18,6
Otros T.M. piel y tej. blandos	5	61	0,9	1,8	15,0	13,6	10,2	17,0
T.M. linfáticos y tej. afines	5	55	0,8	1,6	13,5	11,8	8,7	15,0
T.M. recto, sigma y ano	3	51	0,7	1,5	12,6	11,0	7,9	14,0
Melanoma maligno piel	3	47	0,7	1,4	11,6	10,1	7,2	13,0
T.M. otras partes útero	8	47	0,7	1,4	11,7	9,7	6,9	12,5
T.M. hueso y cartílagos	2	42	0,6	1,2	10,4	8,3	5,8	10,9
Tumor maligno vejiga	3	37	0,5	1,1	9,1	8,1	5,5	10,7
Tumor maligno esófago	2	31	0,4	0,9	7,7	7,4	4,8	9,9
Otros T.M. neurológ. y endocri.	5	36	0,5	1,0	8,8	7,2	4,9	9,6
Tumor maligno cuello útero	2	27	0,4	0,8	6,7	6,2	3,9	8,6
Otros T.M. Respiratorios	2	23	0,3	0,7	5,7	5,3	3,1	7,5
Síndrome mielodisplásico	1	26	0,4	0,7	6,3	5,2	3,2	7,3
T.M. hígado y vías biliares intra.	6	19	0,3	0,6	4,7	3,7	2,1	5,4
Tumor maligno laringe	1	9	0,1	0,2	2,1	1,7	0,6	2,8
T.M. labio, boca, faringe	2	8	0,1	0,2	2,0	1,6	0,5	2,6
T.M. otros órg. Genit. Femen.	2	6	0,1	0,2	1,5	1,2	0,2	2,1
Otros T.M. vías urinarias	1	6	0,1	0,2	1,4	1,1	0,2	2,0
TODOS LOS TUMORES	284	3 410	48,6	100,0	847,5	776,2	749,8	802,7

**AÑOS POTENCIALES DE VIDA PERDIDOS POR TUMORES. LISTA REDUCIDA DE CAUSAS.
ZARAGOZA 2009. TOTAL**

NÚMERO, PORCENTAJE SOBRE EL TOTAL Y SOBRE TUMORES, TASA BRUTA Y TASA AJUSTADA A LA POBLACIÓN EUROPEA POR 100.000

LISTA REDUCIDAD CAUSAS INE - CIE10	NÚM. DEFUN	NÚMERO	% APVP	% APVP	TASA	TASA	I.C.	I.C.
	1-69 AÑOS	APVP	TOTAL	TUMORES	BRUTA	AJUSTADA	INF.	SUP.
T.M. tráquea, bronquio, pulmón	232	2 307	10,0	25,2	280,3	253,3	242,9	263,6
Tumor maligno de la mama	59	838	3,6	9,1	101,8	89,6	83,5	95,7
Tumor maligno del páncreas	50	556	2,4	6,1	67,6	61,9	56,8	67,1
Tumor maligno encéfalo	37	552	2,4	6,0	67,0	61,5	56,3	66,6
Tumor maligno colon	50	416	1,8	4,5	50,6	45,7	41,3	50,1
Tumor maligno estómago	39	424	1,8	4,6	51,5	45,4	41,1	49,8
T.M. linfáticos y tej. afines	27	388	1,7	4,2	47,1	44,5	40,0	49,1
Leucemia	23	338	1,5	3,7	41,0	42,4	37,7	47,2
Otros tum. comp. incier./desco.	14	241	1,0	2,6	29,3	35,7	31,0	40,3
T.M. mal definidos y no esp.	30	312	1,4	3,4	37,9	33,8	30,1	37,6
Tumor maligno esófago	26	290	1,3	3,2	35,2	32,7	28,9	36,5
Tumor maligno ovario	26	291	1,3	3,2	35,4	31,3	27,6	34,9
T.M. hígado y vías biliares intra.	34	275	1,2	3,0	33,4	30,9	27,2	34,5
Tumor maligno vejiga	30	241	1,0	2,6	29,3	26,9	23,5	30,3
Tumor maligno laringe	20	219	0,9	2,4	26,6	24,8	21,5	28,0
T.M. recto, sigma y ano	18	217	0,9	2,4	26,4	23,9	20,7	27,0
Otros T.M. piel y teji. blandos	11	177	0,8	1,9	21,4	23,7	20,1	27,3
T.M. labio, boca, faringe	17	214	0,9	2,3	25,9	23,5	20,3	26,6
T.m. riñón, excepto pelvis	18	195	0,8	2,1	23,7	21,9	18,8	25,0
Melanoma maligno piel	8	157	0,7	1,7	19,1	18,4	15,5	21,3
Otros T.M. digestivos	14	138	0,6	1,5	16,8	14,9	12,4	17,4
Tumor maligno próstata	11	72	0,3	0,8	8,7	8,0	6,1	9,8
T.M. hueso y cartílagos	5	76	0,3	0,8	9,2	7,8	6,0	9,6
Otros T.M. neurológ. y endocri.	6	49	0,2	0,5	6,0	5,2	3,7	6,6
T.M. otras partes útero	8	47	0,2	0,5	5,7	5,0	3,6	6,5
Síndrome mielodisplásico	2	47	0,2	0,5	5,7	4,8	3,4	6,2
Otros T.M. Respiratorios	4	33	0,1	0,4	4,0	3,7	2,5	5,0
Otros T.M. vías urinarias	6	32	0,1	0,3	3,9	3,3	2,2	4,4
Tumor maligno cuello útero	2	27	0,1	0,3	3,3	3,2	2,0	4,4
T.M. otros órg. Genit. Femen.	2	6	0,0	0,1	0,7	0,6	0,1	1,1
TODOS LOS TUMORES	829	9 171	39,8	100,0	1 114,4	1 028,3	1 007,1	1 049,6

Gráfico 18

**TASAS AJUSTADAS DE MORTALIDAD POR TUMORES
 ARAGÓN Y PROVINCIAS 2009.**

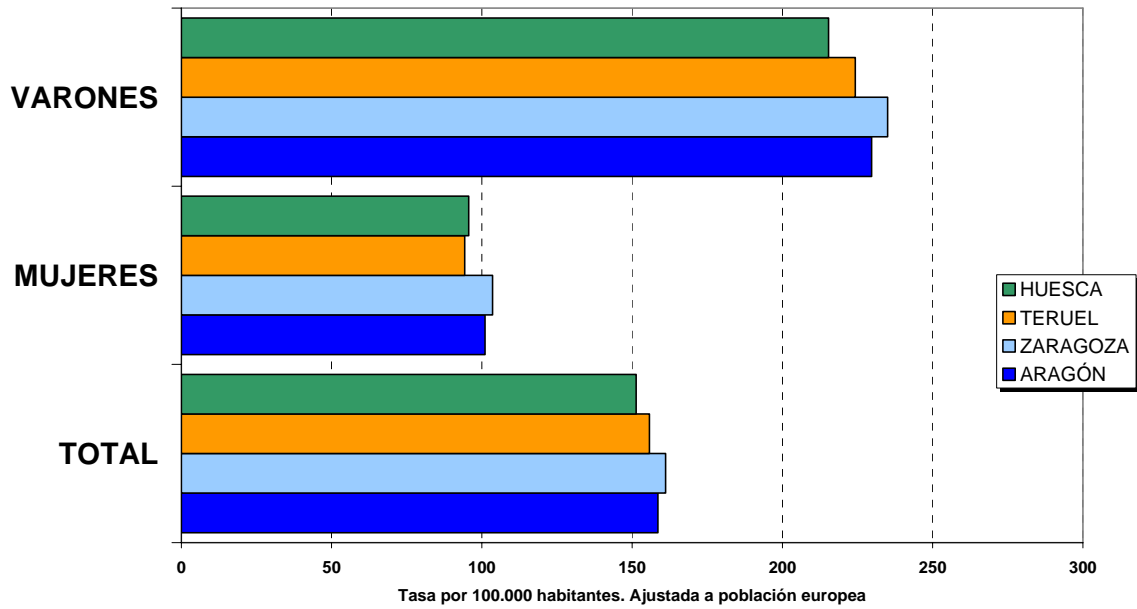


Gráfico 19

**AÑOS POTENCIALES DE VIDA PERDIDOS POR TUMORES
 ARAGÓN Y PROVINCIAS 2009.**

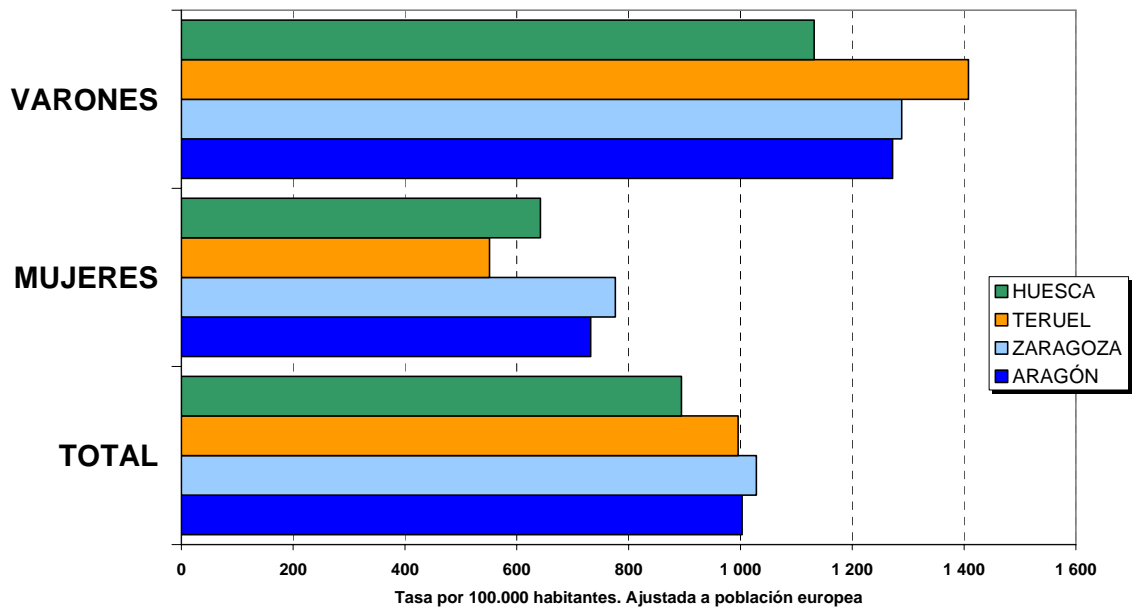


Gráfico 20

**MORTALIDAD POR TUMORES. LISTA REDUCIDA
 ARAGÓN Y PROVINCIAS 2009. HOMBRES 1**

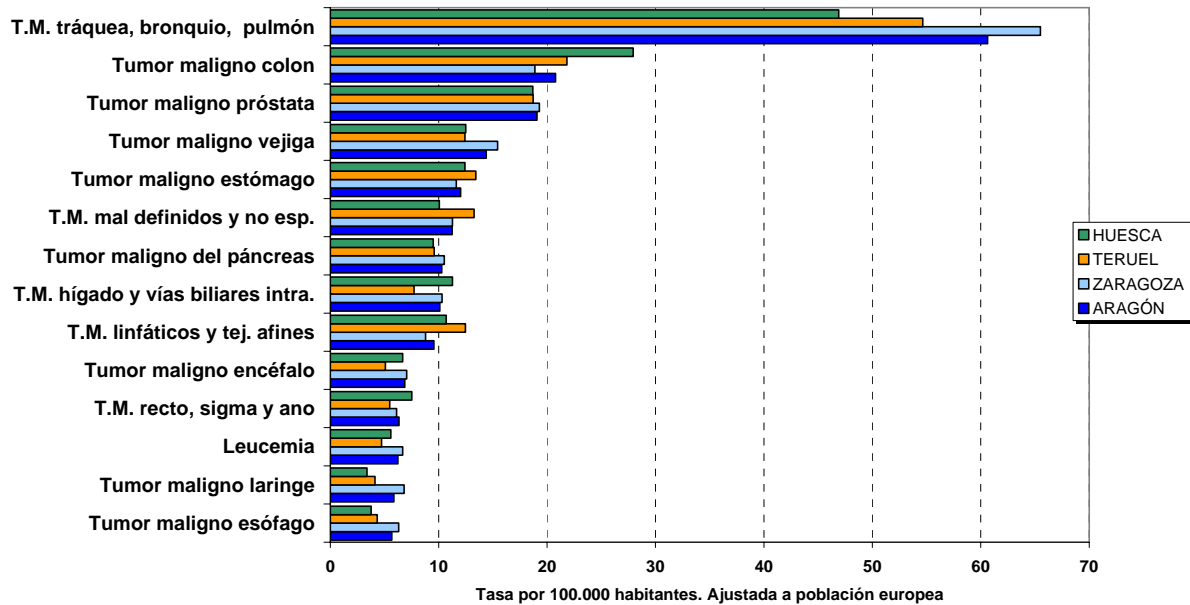


Gráfico 21

**MORTALIDAD POR TUMORES. LISTA REDUCIDA
 ARAGÓN Y PROVINCIAS 2009. HOMBRES 2**

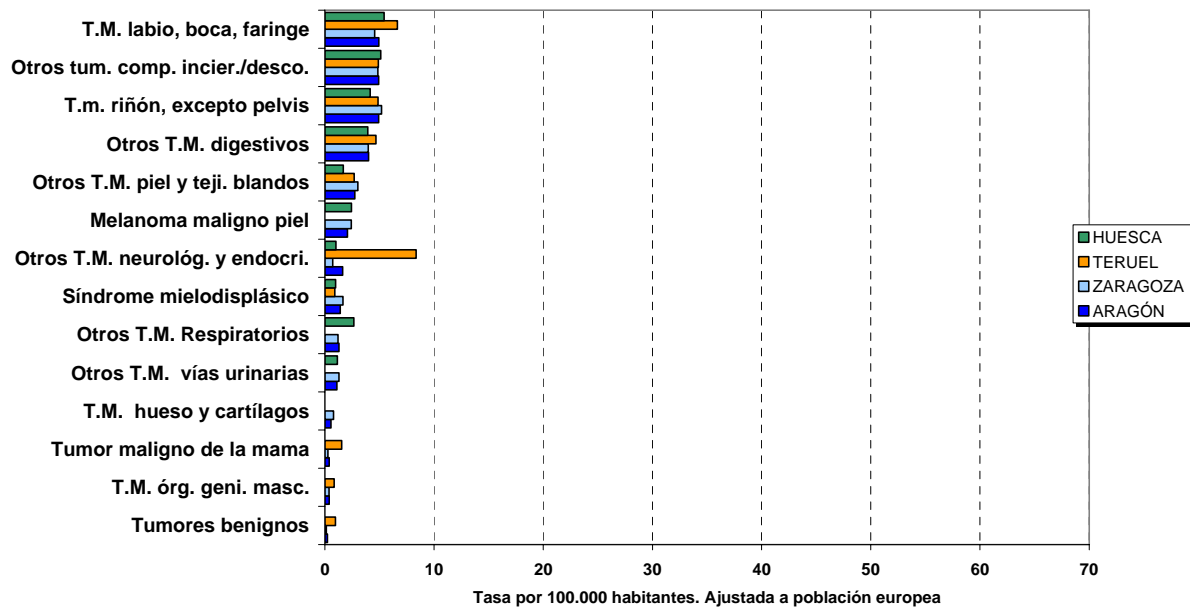


Gráfico 22

MORTALIDAD POR TUMORES. LISTA REDUCIDA ARAGÓN Y PROVINCIAS 2009. MUJERES 1

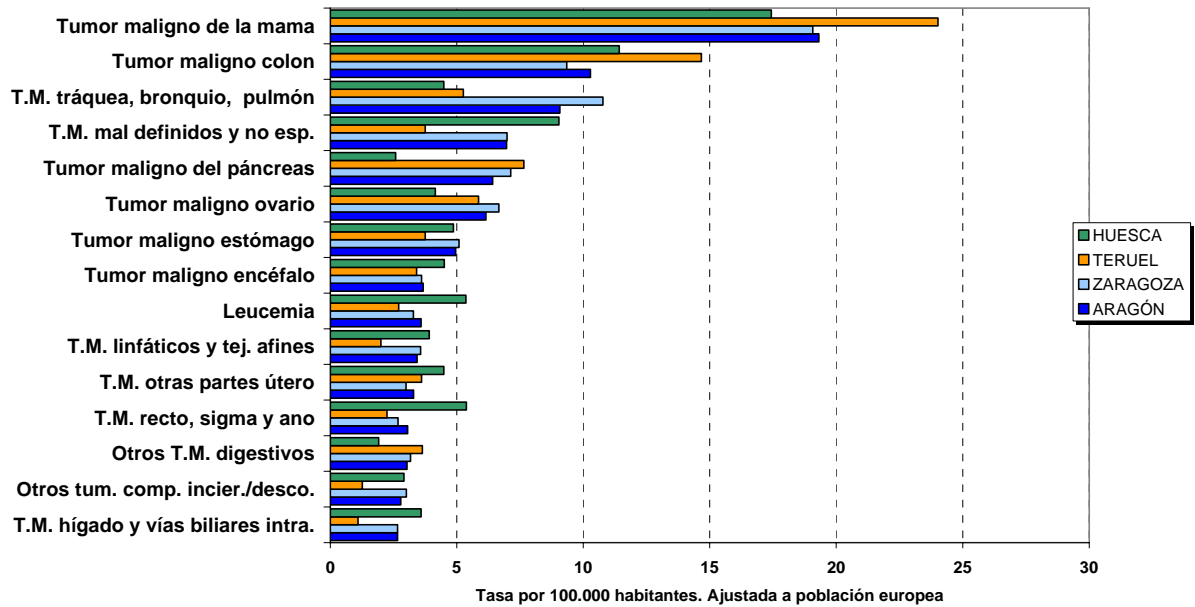


Gráfico 23

MORTALIDAD POR TUMORES. LISTA REDUCIDA ARAGÓN Y PROVINCIAS 2009. MUJERES 2

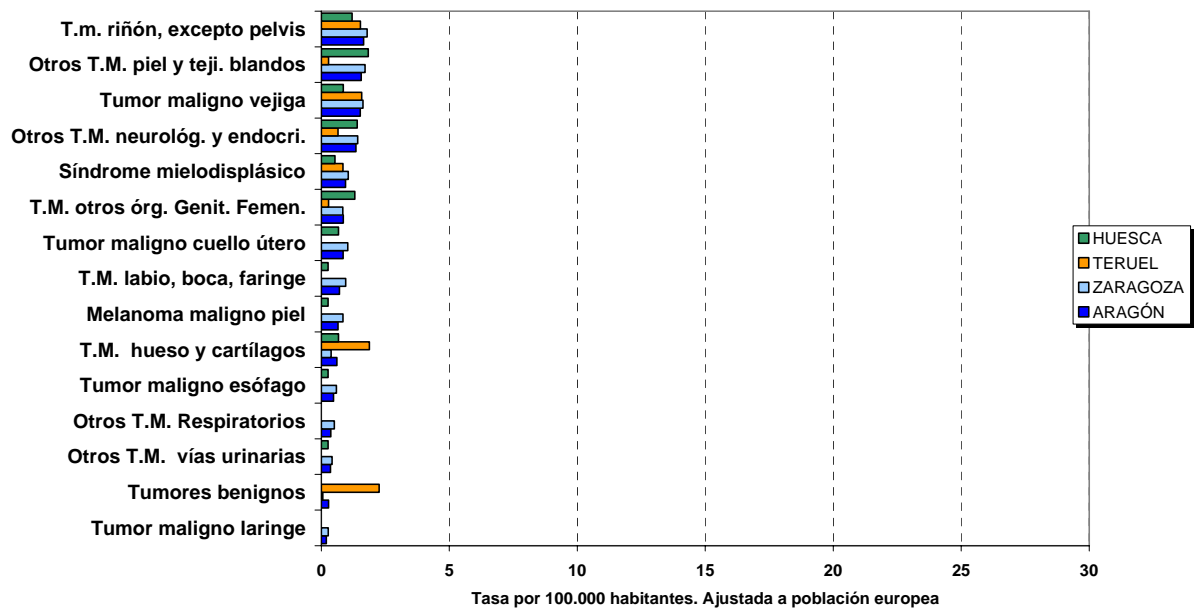


Gráfico 24

**MORTALIDAD POR TUMORES. LISTA REDUCIDA
ARAGÓN Y PROVINCIAS 2009. TOTAL 1**

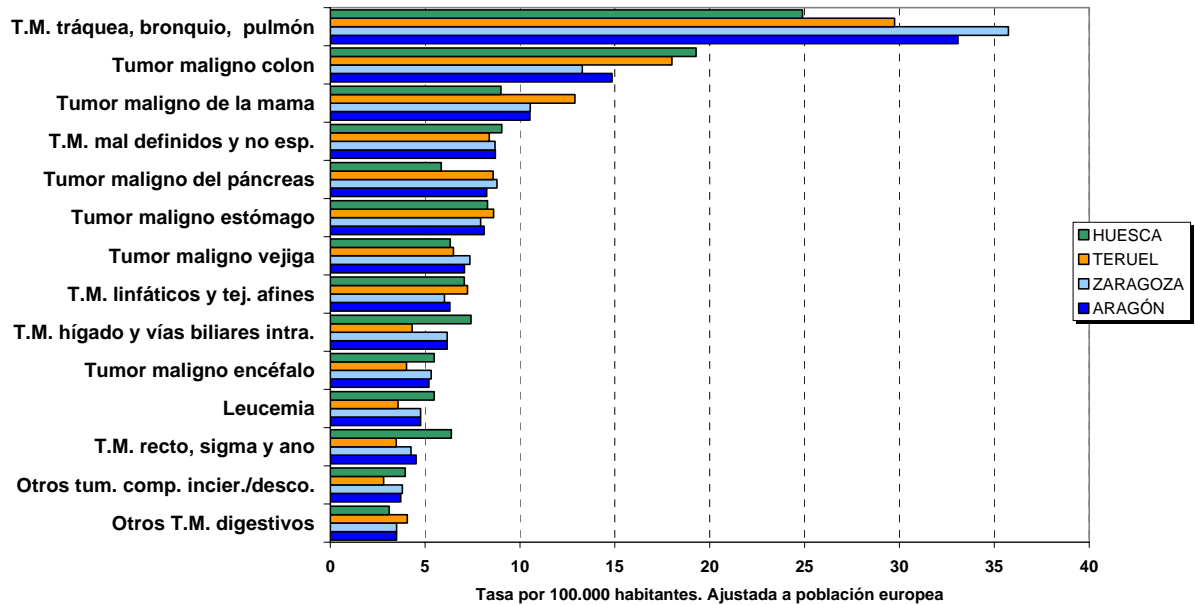


Gráfico 25

**MORTALIDAD POR TUMORES. LISTA REDUCIDA
ARAGÓN Y PROVINCIAS 2009. TOTAL 2**

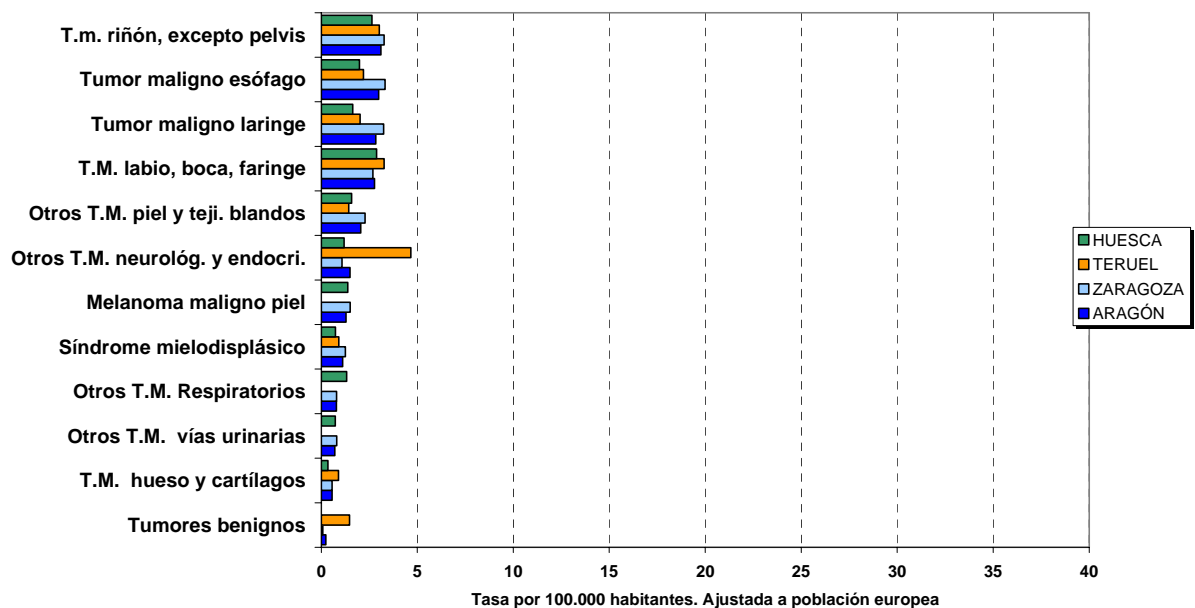


Gráfico 26

**AÑOS POTENCIALES DE VIDA PERDIDOS POR TUMORES.
LISTA REDUCIDA - ARAGÓN Y PROVINCIAS 2009. HOMBRES 1**

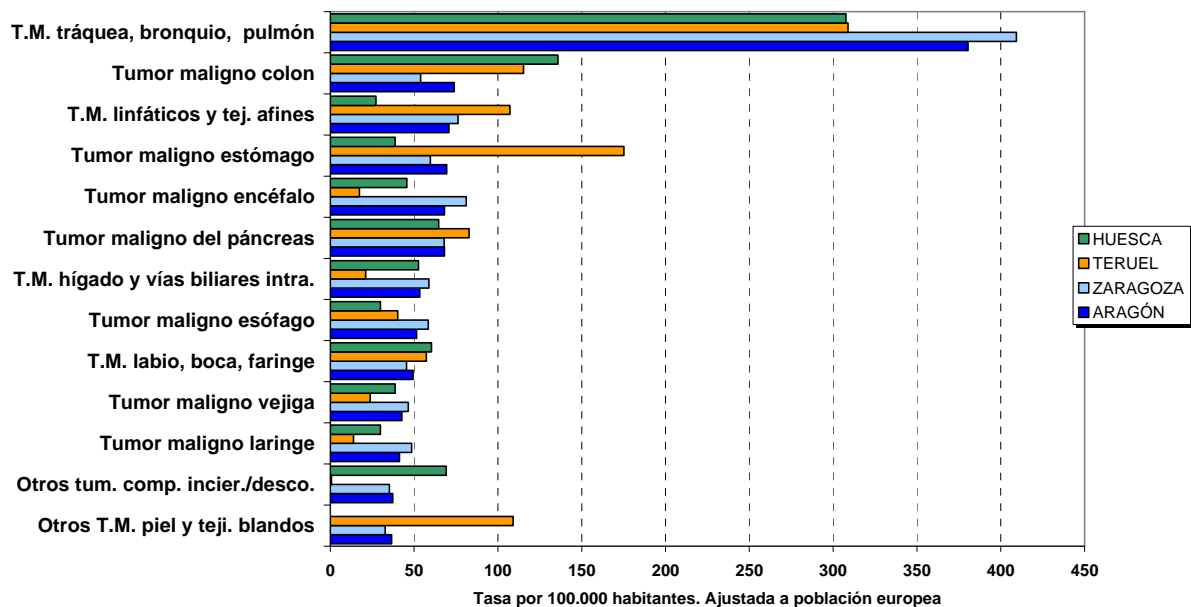


Gráfico 27

**AÑOS POTENCIALES DE VIDA PERDIDOS POR TUMORES.
LISTA REDUCIDA - ARAGÓN Y PROVINCIAS 2009. HOMBRES 2**

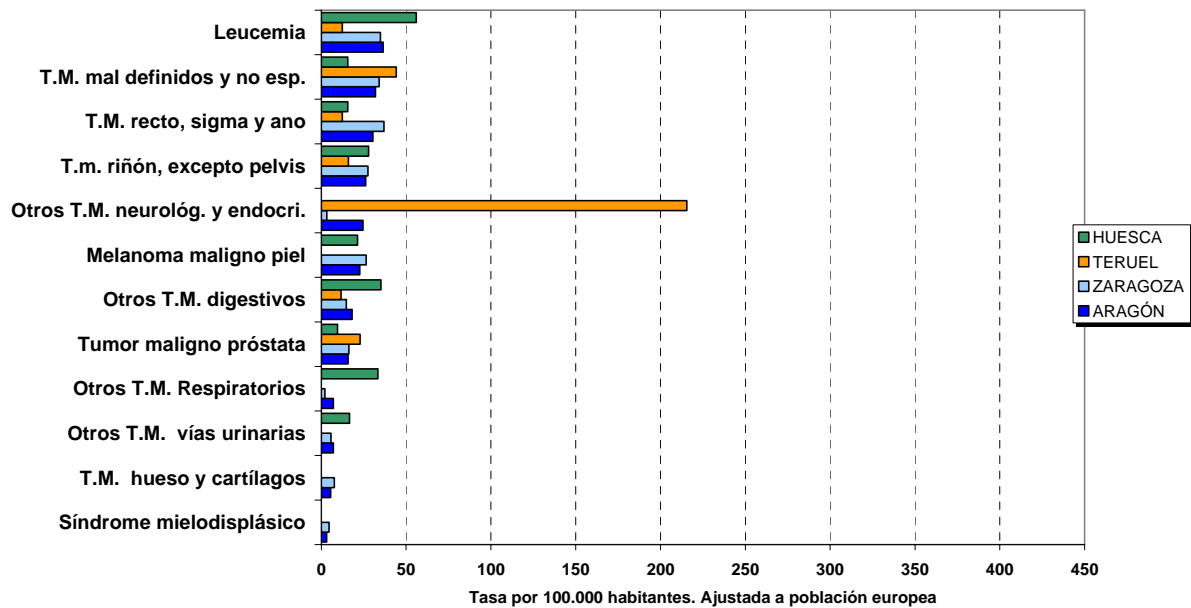


Gráfico 28

**AÑOS POTENCIALES DE VIDA PERDIDOS POR TUMORES.
 LISTA REDUCIDA - ARAGÓN Y PROVINCIAS 2009. MUJERES 1**

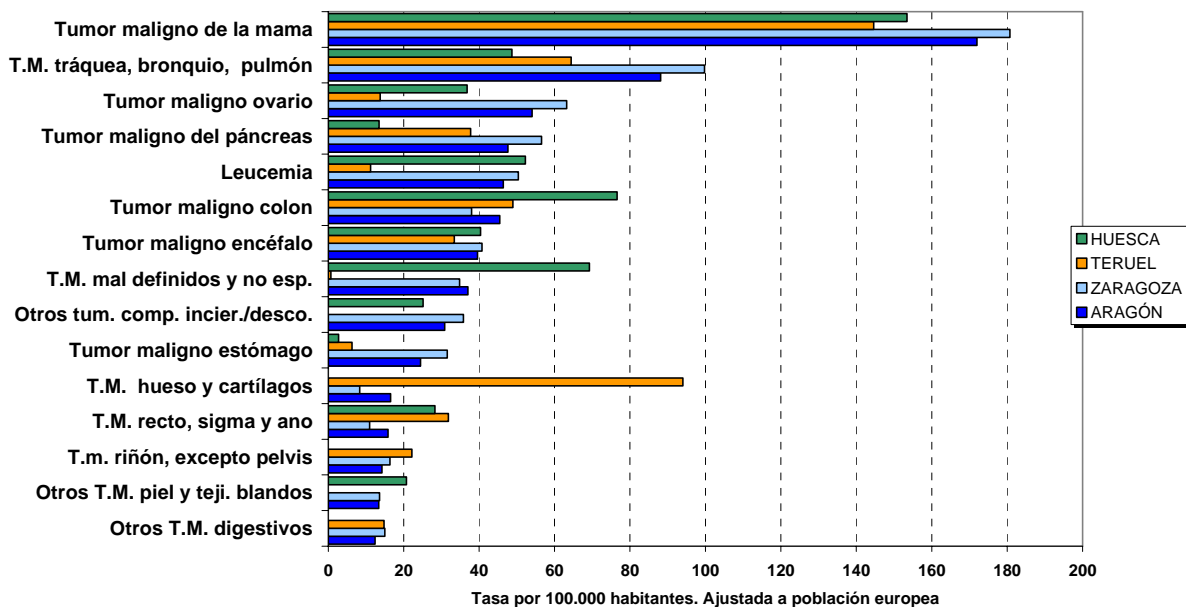


Gráfico 29

**AÑOS POTENCIALES DE VIDA PERDIDOS POR TUMORES.
 LISTA REDUCIDA - ARAGÓN Y PROVINCIAS 2009. MUJERES 2**

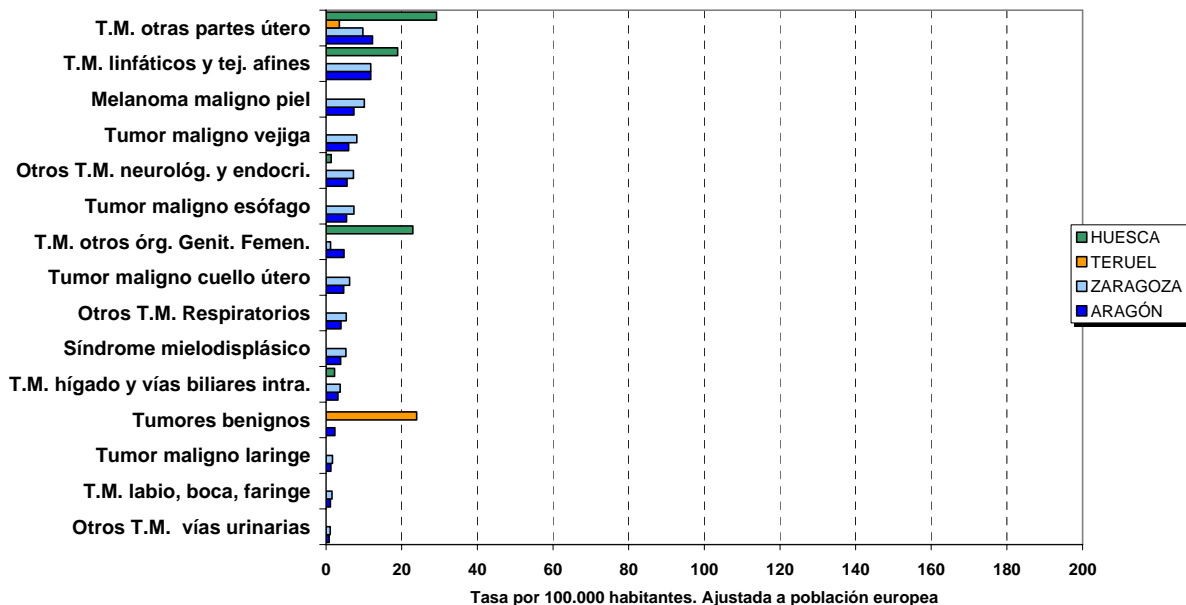


Gráfico 30

**AÑOS POTENCIALES DE VIDA PERDIDOS POR TUMORES.
 LISTA REDUCIDA - ARAGÓN Y PROVINCIAS 2009. TOTAL 1**

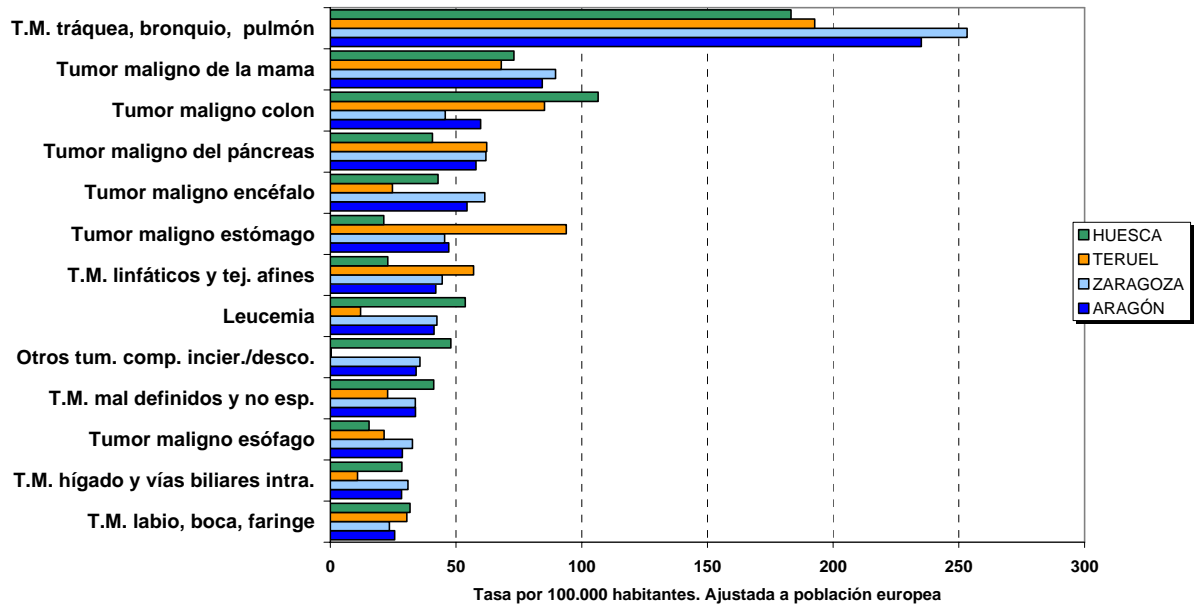


Gráfico 31

**AÑOS POTENCIALES DE VIDA PERDIDOS POR TUMORES.
 LISTA REDUCIDA - ARAGÓN Y PROVINCIAS 2009. TOTAL 2**

