

**METODOLOGÍA**

Se seleccionaron, a partir del Registro de Mortalidad, las defunciones por enfermedades del sistema respiratorio en Aragón durante el año 2014. Se representó la edad de los casos en el momento de la defunción. El Sector y la Zona Básica de Salud (ZBS) de residencia de cada defunción se asignaron según Padrón de habitantes.

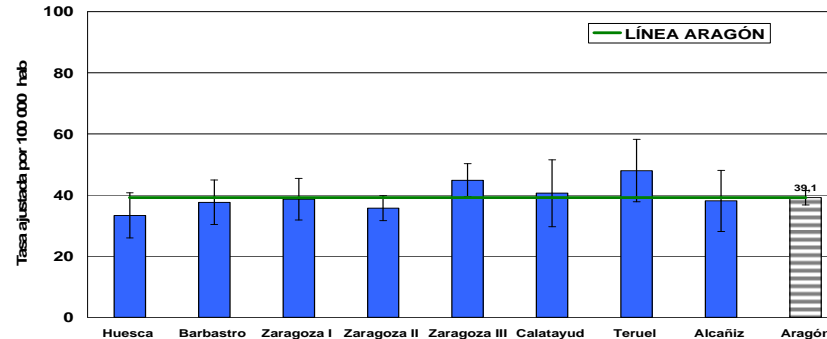
Se calcularon las tasas bruta y ajustada a la población europea con su IC al 95% y representó ésta última, para el total de la población por sector sanitario (Figura1) y para cada sector sanitario y sexo (Figura 2). Se calcularon y representaron las tasas específicas por grupo de edad y sexo (Figura 3).

Asimismo se calcularon las Razones Estandarizadas de Mortalidad (REM) para cada ZBS por sexo y se suavizaron mediante el modelo de Besag, York y Mollié. Para el cálculo de esperados se utilizaron las tasas de mortalidad por enfermedades del sistema respiratorio de Aragón por grupos quinquenales de edad. Se representó cartográficamente la REM suavizada (REMs) por ZBS, divididas en quintiles, para los hombres y mujeres (Figuras 4 y 5) y se detallaron las ZBS con exceso o defecto de riesgo (Tabla 1-4).

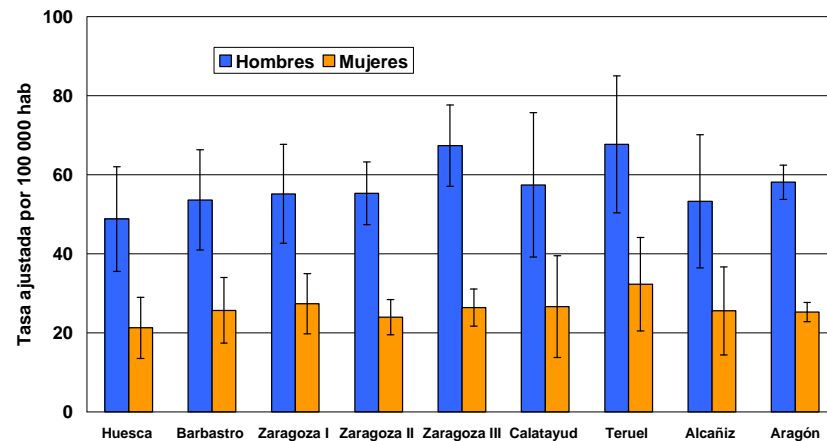
**RESULTADOS**

El sector de Teruel y Zaragoza III tienen las tasas ajustadas más altas aunque no hay diferencias significativas con el total de Aragón (figura1). La tasa en mujeres es significativamente inferior a la de los hombres tanto para el total de Aragón como para cada uno de los sectores excepto en el de Alcañiz. En los hombres no hay diferencias entre los sectores y tampoco entre las mujeres (Figura2).

**Figura 1. Tasa de mortalidad ajustada por sector sanitario. Ambos sexos.**



**Figura 2. Tasa de mortalidad ajustada por sexo y sector sanitario.**



**Tasa bruta. Hombres Aragón: 120,3 por 1000 hab**  
**Tasa ajustada. Hombres Aragón: 58,1 por 1000 hab**  
**Tasa bruta. Mujeres Aragón: 87,5 por 1000 hab**  
**Tasa ajustada. Mujeres Aragón: 25,3 por 1000 hab**

Las tasas específicas por grupos de edad y sexo son más elevadas en los hombres en todos los grupos de edad. Las tasas son más elevadas en los grupos de mayor edad. La tasa más alta se sitúa en el grupo de edad de 85 y más años tanto en el caso de los hombres (2.268,3 por 100.000 hab) como en el de las mujeres (1.232,2 por 100.000 hab). (Figura 3).

Figura 3. Tasas específicas por edad y sexo.

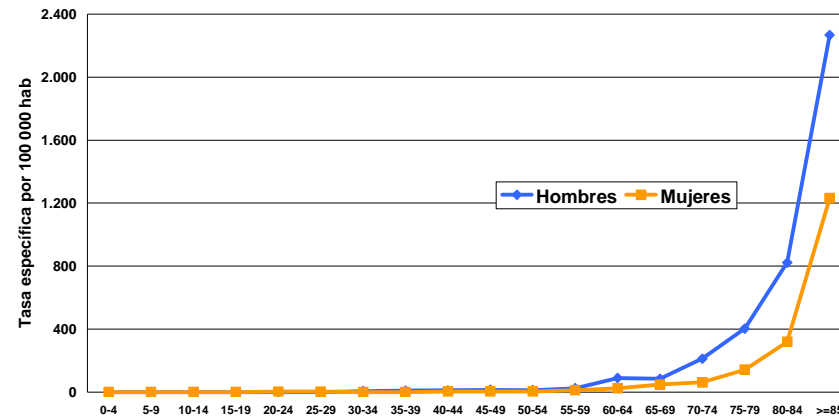


Figura 4. REMs por ZBS. Hombres. Aragón y Zaragoza Capital.

Figura 5. REMs por ZBS. Mujeres. Aragón y Zaragoza Capital.

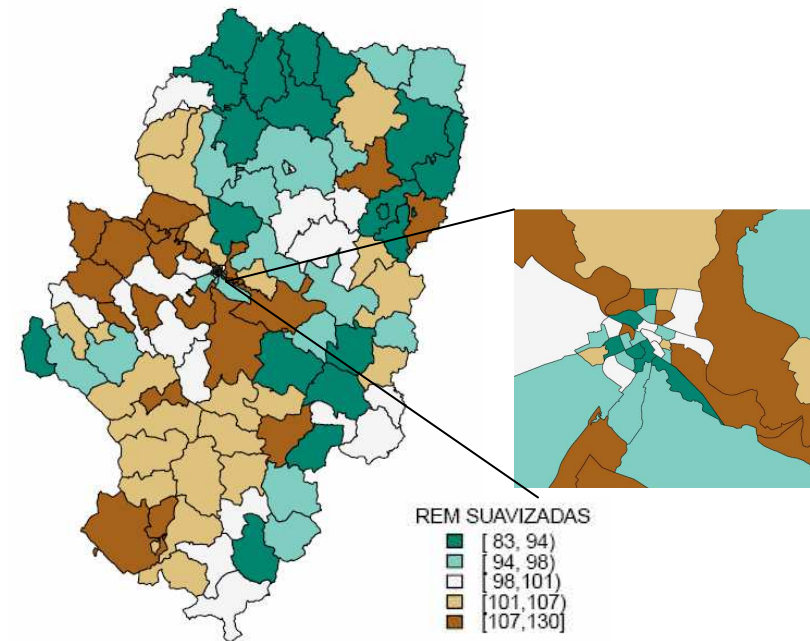
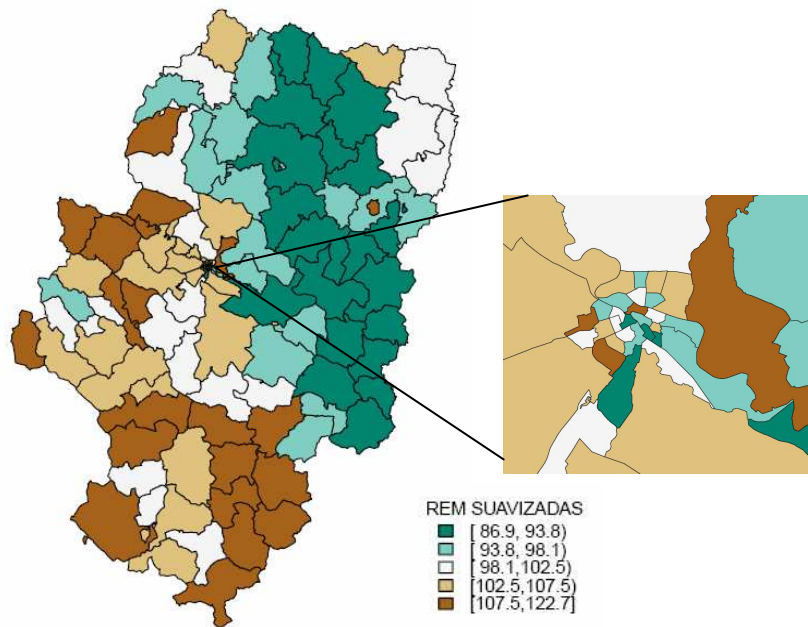


Tabla 1. ZBS con defecto de riesgo. Hombres

ZONA BÁSICA DE SALUD
Valderrobres

Tabla 2. ZBS con exceso de riesgo. Hombres

ZONA BÁSICA DE SALUD
Monzón Urbana

Tabla 3. ZBS con defecto de riesgo. Mujeres

ZONA BÁSICA DE SALUD
Zaragoza Capital (Sagasta-Ruiseñores)
Jaca
Sabiñánigo

Tabla 4. ZBS con exceso de riesgo. Mujeres

ZONA BÁSICA DE SALUD
María de Huerva
Zaragoza Capital (Santa Isabel)
Tarazona
Illueca
Borja