

# **MORTALIDAD EN ARAGÓN**

## **2015**

**ANEXO 3: TUMORES**  
**TABLAS TASAS AJUSTADAS Y APVP**

## **MORTALIDAD EN ARAGÓN 2015 ANEXO 3: TUMORES TABLAS TASAS AJUSTADAS Y APVP**

Tablas y gráficos con información de tasas ajustadas y APVP para Aragón y las tres provincias.

Resumen de los principales gráficos referentes a la mortalidad por tumores y su evolución para el conjunto de Aragón, en parte incluidos en el documento "Mortalidad en Aragón 2015".

Los datos de las tablas y gráficos se presentan ordenados de mayor a menor tasa ajustada a la nueva población estándar europea para Aragón, figurando solo las causas con alguna defunción.

La agrupación de tumores se corresponde con la lista reducida de causas del INE.

Elaboración:  
Sección de Información e Investigación Sanitaria  
Servicio de Vigilancia en Salud Pública  
Dirección General de Salud Pública  
Departamento de Sanidad.

Los datos primarios proceden del Instituto Nacional de Estadística, por acuerdo de colaboración con el Instituto Aragonés de Estadística y el Dpto. de Sanidad de Aragón.

## ÍNDICE DE TABLAS

	<u>Página</u>
• Tasas de mortalidad por Tumores, brutas y ajustadas a pob. estándar europea. Lista reducida. Aragón 2015. Hombres .....	5
• Tasas de mortalidad por Tumores, brutas y ajustadas a pob. estándar europea. Lista reducida. Aragón 2015. Mujeres .....	6
• Tasas de mortalidad por Tumores, brutas y ajustadas a pob. estándar europea. Lista reducida. Aragón 2015. Total.....	7
• Años Potenciales de Vida Perdidos por Tumores. Lista reducida de causas. Aragón 2015. Hombres.....	8
• Años Potenciales de Vida Perdidos por Tumores. Lista reducida de causas. Aragón 2015. Mujeres .....	9
• Años Potenciales de Vida Perdidos por Tumores. Lista reducida de causas. Aragón 2015. Total .....	10
• Tasas de mortalidad por Tumores, brutas y ajustadas a pob. estándar europea. Lista reducida. Huesca 2015. Hombres.....	20
• Tasas de mortalidad por Tumores, brutas y ajustadas a pob. estándar europea. Lista reducida. Huesca 2015. Mujeres .....	21
• Tasas de mortalidad por Tumores, brutas y ajustadas a pob. estándar europea. Lista reducida. Huesca 2015. Total .....	22
• Tasas de mortalidad por Tumores, brutas y ajustadas a pob. estándar europea. Lista reducida. Teruel 2015. Hombres.....	23
• Tasas de mortalidad por Tumores, brutas y ajustadas a pob. estándar europea. Lista reducida. Teruel 2015. Mujeres.....	24
• Tasas de mortalidad por Tumores, brutas y ajustadas a pob. estándar europea. Lista reducida. Teruel 2015. Total .....	25
• Tasas de mortalidad por Tumores, brutas y ajustadas a pob. estándar europea. Lista reducida. Zaragoza 2015. Hombres.....	26
• Tasas de mortalidad por Tumores, brutas y ajustadas a pob. estándar europea. Lista reducida. Zaragoza 2015. Mujeres .....	27
• Tasas de mortalidad por Tumores, brutas y ajustadas a pob. estándar europea. Lista reducida. Zaragoza 2015. Total .....	28
• Años Potenciales de Vida Perdidos por Tumores. Lista reducida de causas. Huesca 2015. Hombres .....	29
• Años Potenciales de Vida Perdidos por Tumores. Lista reducida de causas. Huesca 2015. Mujeres.....	30
• Años Potenciales de Vida Perdidos por Tumores. Lista reducida de causas. Huesca 2015. Total.....	31
• Años Potenciales de Vida Perdidos por Tumores. Lista reducida de causas. Teruel 2015. Hombres.....	32
• Años Potenciales de Vida Perdidos por Tumores. Lista reducida de causas. Teruel 2015. Mujeres.....	33
• Años Potenciales de Vida Perdidos por Tumores. Lista reducida de causas. Teruel 2015. Total.....	34
• Años Potenciales de Vida Perdidos por Tumores. Lista reducida de causas. Zaragoza 2015. Hombres .....	35
• Años Potenciales de Vida Perdidos por Tumores. Lista reducida de causas. Zaragoza 2015. Mujeres.....	36
• Años Potenciales de Vida Perdidos por Tumores. Lista reducida de causas. Zaragoza 2015. Total.....	37
• Lista reducida de casuas INE y correspondencia con CIE 9ª y 10ª. ....	45

## ÍNDICE DE GRÁFICOS

	<u>Página</u>
• Gráfico 1. Mortalidad proporcional y % de APVP. Aragón 2015. Hombres .....	11
• Gráfico 2. Mortalidad proporcional y % de APVP. Aragón 2015. Mujeres.....	11
• Gráfico 3. Mortalidad proporcional y % de APVP. Aragón 2015. Total .....	11
• Gráfico 4. Tasas ajustadas de mortalidad por tumores específicos. Comparación entre sexos. Aragón 2015. ....	12
• Gráfico 5. Tasas ajustadas de mortalidad por tumores específicos. Hombres. Aragón 2015. ....	12
• Gráfico 6. Tasas ajustadas de mortalidad por tumores específicos. Mujeres. Aragón 2015. ....	13
• Gráfico 7. Tasas ajustadas de APVP por tumores específicos. Comparación entre sexos. Aragón 2015. ....	14
• Gráfico 8. Tasas ajustadas de APVP por tumores específicos. Hombres. Aragón 2015. ....	14

**Página**

- Gráfico 9. Tasas ajustadas de APVP por tumores específicos. Mujeres. Aragón 2015. .... 15
- Gráfico 10. Evolución de la mortalidad por tumores específicos. Aragón y España años 2006-2015..... 16
- Gráfico 11. Evolución de la mortalidad por tumor maligno broncopulmonar. Aragón y España años 2006-2015..... 16
- Gráfico 12. Evolución de la mortalidad por tumor maligno broncopulmonar en la mujer. Aragón y España años 2006-2015 ..... 17
- Gráfico 13. Evolución de la mortalidad por tumor maligno de mama en la mujer. Aragón y España años 2006-2015 ..... 17
- Gráfico 14. Evolución de la mortalidad por tumor maligno colorrectal. Aragón y España años 2006-2015 ..... 18
- Gráfico 15. Evolución de la mortalidad por tumor maligno de la próstata. Aragón y España años 2006-2015 ..... 18
- Gráfico 16. Evolución de la mortalidad por tumor maligno de útero (incluido cuello). Aragón y España años 2006-2015..... 19
- Gráfico 17. Evolución de la mortalidad por tumor maligno de estómago. Aragón y España años 2006-2015..... 19
- Gráfico 18. Tasas ajustadas de mortalidad por tumores. Aragón y provincias 2015..... 38
- Gráfico 19. Tasas ajustadas de APVP por tumores. Aragón y provincias 2015..... 38
- Gráfico 20. Tasas ajustadas de mortalidad por tumores específicos. Aragón y provincias 2015. Hombres 1 ..... 39
- Gráfico 21. Tasas ajustadas de mortalidad por tumores específicos. Aragón y provincias 2015. Hombres 2 ..... 39
- Gráfico 22. Tasas ajustadas de mortalidad por tumores específicos. Aragón y provincias 2015. Mujeres 1 ..... 40
- Gráfico 23. Tasas ajustadas de mortalidad por tumores específicos. Aragón y provincias 2015. Mujeres 2 ..... 40
- Gráfico 24. Tasas ajustadas de mortalidad por tumores específicos. Aragón y provincias 2015. Total 1 ..... 41
- Gráfico 25. Tasas ajustadas de mortalidad por tumores específicos. Aragón y provincias 2015. Total 2..... 41
- Gráfico 26. Tasas ajustadas de APVP por tumores específicos. Aragón y provincias 2015. Hombres 1 ..... 42
- Gráfico 27. Tasas ajustadas de APVP por tumores específicos. Aragón y provincias 2015. Hombres 2 ..... 42
- Gráfico 28. Tasas ajustadas de APVP por tumores específicos. Aragón y provincias 2015. Mujeres 1 ..... 43
- Gráfico 29. Tasas ajustadas de APVP por tumores específicos. Aragón y provincias 2015. Mujeres 2 ..... 43
- Gráfico 30. Tasas ajustadas de APVP por tumores específicos. Aragón y provincias 2015. Total 1 ..... 44
- Gráfico 31. Tasas ajustadas de APVP por tumores específicos. Aragón y provincias 2015. Total 2 ..... 44

## MORTALIDAD POR TUMORES - TABLAS ARAGÓN 2015

### DEFUNCIONES POR TUMORES. LISTA REDUCIDA. ARAGÓN 2015. HOMBRES

NÚMERO, PORCENTAJE SOBRE EL TOTAL Y SOBRE TUMORES, TASA BRUTA Y TASA AJUSTADA A LA NUEVA POBLACIÓN ESTÁNDAR EUROPEA POR 100.000

COD.	LISTA REDUCIDA CAUSAS INE - CIE10	NÚMERO	%	%	TASA	TASA	I.C.	I.C.
		DEFUNCIONES	TOTAL	TUMOR	BRUTA	AJUSTADA	INF.	SUP.
018	T.M. tráquea, bronquio, pulmón	592	8,1	25,8	90,7	<b>92,9</b>	85,4	100,5
012	Tumor maligno colon	249	3,4	10,9	38,1	<b>38,5</b>	33,7	43,3
028	Tumor maligno próstata	211	2,9	9,2	32,3	<b>32,9</b>	28,4	37,4
015	Tumor maligno del páncreas	133	1,8	5,8	20,4	<b>20,9</b>	17,4	24,5
031	Tumor maligno vejiga	124	1,7	5,4	19,0	<b>19,3</b>	15,9	22,8
011	Tumor maligno estómago	123	1,7	5,4	18,8	<b>19,1</b>	15,7	22,5
014	T.M. hígado y vías biliares intra.	97	1,3	4,2	14,9	<b>15,1</b>	12,1	18,1
037	Leucemia	81	1,1	3,5	12,4	<b>12,7</b>	9,9	15,5
036	T.M. linfáticos y tej. afines	81	1,1	3,5	12,4	<b>12,6</b>	9,8	15,4
013	T.M. recto, sigma y ano	77	1,1	3,4	11,8	<b>11,9</b>	9,3	14,6
035	T.M. mal definidos y no esp.	60	0,8	2,6	9,2	<b>9,3</b>	7,0	11,7
030	T.m. riñón, excepto pelvis	59	0,8	2,6	9,0	<b>9,3</b>	6,9	11,6
033	Tumor maligno encéfalo	51	0,7	2,2	7,8	<b>7,9</b>	5,7	10,1
009	T.M. labio, boca, faringe	49	0,7	2,1	7,5	<b>7,6</b>	5,4	9,7
010	Tumor maligno esófago	47	0,6	2,1	7,2	<b>7,4</b>	5,3	9,6
016	Otros T.M. digestivos	36	0,5	1,6	5,5	<b>5,7</b>	3,8	7,5
017	Tumor maligno laringe	36	0,5	1,6	5,5	<b>5,7</b>	3,8	7,5
041	Otros tum. comp. incier./desco.	33	0,5	1,4	5,1	<b>5,1</b>	3,3	6,8
032	Otros T.M. vías urinarias	30	0,4	1,3	4,6	<b>4,7</b>	3,0	6,5
021	Melanoma maligno piel	29	0,4	1,3	4,4	<b>4,4</b>	2,8	6,0
022	Otros T.M. piel y teji. blandos	26	0,4	1,1	4,0	<b>4,2</b>	2,6	5,9
040	Síndrome mielodisplásico	21	0,3	0,9	3,2	<b>3,5</b>	2,0	5,1
019	Otros T.M. Respiratorios	14	0,2	0,6	2,1	<b>2,3</b>	1,1	3,5
034	Otros T.M. neurológ. y endocri.	10	0,1	0,4	1,5	<b>1,6</b>	0,6	2,6
029	T.M. órg. geni. masc.	9	0,1	0,4	1,4	<b>1,4</b>	0,5	2,3
020	T.M. hueso y cartílagos	6	0,1	0,3	0,9	<b>0,9</b>	0,2	1,7
039	Tumores benignos	5	0,1	0,2	0,8	<b>0,8</b>	0,1	1,5
023	Tumor maligno de la mama	2	0,0	0,1	0,3	<b>0,3</b>	-0,1	0,7
038	Tumores in situ	1	0,0	0,0	0,2	<b>0,2</b>	-0,2	0,5
	<b>TODOS LOS TUMORES</b>	2 292	31,3	100,0	351,2	<b>358,2</b>	343,4	372,9

Elaboración: Dirección General de Salud Pública. Dpto. de Sanidad.

**DEFUNCIONES POR TUMORES. LISTA REDUCIDA. ARAGÓN 2015. MUJERES**  
NÚMERO, PORCENTAJE SOBRE EL TOTAL Y SOBRE TUMORES, TASA BRUTA Y TASA AJUSTADA A LA NUEVA POBLACIÓN ESTÁNDAR EUROPEA POR 100.000

COD.	LISTA REDUCIDA CAUSAS INE - CIE10	NÚMERO	%	%	TASA	TASA	I.C.	I.C.
		DEFUNCIONES	TOTAL	TUMOR	BRUTA	AJUSTADA	INF.	SUP.
023	Tumor maligno de la mama	192	2,7	13,5	28,9	<b>22,8</b>	19,4	26,1
012	Tumor maligno colon	154	2,2	10,8	23,2	<b>17,3</b>	14,5	20,2
018	T.M. tráquea, bronquio, pulmón	125	1,8	8,8	18,8	<b>16,5</b>	13,5	19,5
015	Tumor maligno del páncreas	127	1,8	8,9	19,1	<b>15,0</b>	12,3	17,7
033	Tumor maligno encéfalo	64	0,9	4,5	9,6	<b>8,4</b>	6,3	10,5
036	T.M. linfáticos y tej. afines	72	1,0	5,0	10,8	<b>8,2</b>	6,2	10,2
026	Tumor maligno ovario	63	0,9	4,4	9,5	<b>8,1</b>	6,0	10,1
025	T.M. otras partes útero	65	0,9	4,6	9,8	<b>8,1</b>	6,1	10,1
011	Tumor maligno estómago	74	1,1	5,2	11,1	<b>7,9</b>	6,0	9,8
035	T.M. mal definidos y no esp.	63	0,9	4,4	9,5	<b>6,7</b>	4,9	8,4
013	T.M. recto, sigma y ano	48	0,7	3,4	7,2	<b>5,6</b>	4,0	7,2
037	Leucemia	43	0,6	3,0	6,5	<b>5,0</b>	3,5	6,6
014	T.M. hígado y vías biliares intra.	42	0,6	2,9	6,3	<b>4,8</b>	3,3	6,3
016	Otros T.M. digestivos	39	0,6	2,7	5,9	<b>4,1</b>	2,8	5,5
041	Otros tum. comp. incier./desco.	34	0,5	2,4	5,1	<b>3,5</b>	2,3	4,8
030	T.m. riñón, excepto pelvis	30	0,4	2,1	4,5	<b>3,3</b>	2,0	4,5
022	Otros T.M. piel y tej. blandos	24	0,3	1,7	3,6	<b>2,9</b>	1,7	4,2
031	Tumor maligno vejiga	27	0,4	1,9	4,1	<b>2,6</b>	1,6	3,6
027	T.M. otros órg. Genit. Femen.	22	0,3	1,5	3,3	<b>2,2</b>	1,3	3,2
021	Melanoma maligno piel	17	0,2	1,2	2,6	<b>2,2</b>	1,1	3,2
024	Tumor maligno cuello útero	16	0,2	1,1	2,4	<b>2,0</b>	1,0	3,0
009	T.M. labio, boca, faringe	14	0,2	1,0	2,1	<b>1,9</b>	0,9	2,9
040	Síndrome mielodisplásico	20	0,3	1,4	3,0	<b>1,8</b>	1,0	2,6
010	Tumor maligno esófago	11	0,2	0,8	1,7	<b>1,3</b>	0,5	2,1
038	Tumores in situ	9	0,1	0,6	1,4	<b>1,0</b>	0,3	1,7
034	Otros T.M. neurológ. y endocri.	9	0,1	0,6	1,4	<b>1,0</b>	0,3	1,7
019	Otros T.M. Respiratorios	8	0,1	0,6	1,2	<b>0,9</b>	0,2	1,5
020	T.M. hueso y cartílagos	6	0,1	0,4	0,9	<b>0,8</b>	0,2	1,5
032	Otros T.M. vías urinarias	6	0,1	0,4	0,9	<b>0,7</b>	0,1	1,3
017	Tumor maligno laringe	3	0,0	0,2	0,5	<b>0,5</b>	-0,1	1,0
	<b>TODOS LOS TUMORES</b>	<b>1 427</b>	<b>20,3</b>	<b>100,0</b>	<b>214,5</b>	<b>167,1</b>	<b>158,1</b>	<b>176,1</b>

Elaboración: Dirección General de Salud Pública. Dpto. de Sanidad.

**DEFUNCIONES POR TUMORES. LISTA REDUCIDA. ARAGÓN 2015. TOTALES**  
NÚMERO, PORCENTAJE SOBRE EL TOTAL Y SOBRE TUMORES, TASA BRUTA Y TASA AJUSTADA A LA NUEVA POBLACIÓN ESTÁNDAR EUROPEA POR 100.000

COD.	LISTA REDUCIDA CAUSAS INE - CIE10	NÚMERO	%	%	TASA	TASA	I.C.	I.C.
		DEFUNCIONES	TOTAL	TUMOR	BRUTA	AJUSTADA	INF.	SUP.
018	T.M. tráquea, bronquio, pulmón	717	5,0	19,3	54,4	<b>51,3</b>	47,5	55,0
012	Tumor maligno colon	403	2,8	10,8	30,6	<b>26,4</b>	23,7	29,0
015	Tumor maligno del páncreas	260	1,8	7,0	19,7	<b>17,8</b>	15,6	20,0
011	Tumor maligno estómago	197	1,4	5,3	14,9	<b>13,0</b>	11,1	14,8
028	Tumor maligno próstata	211	1,5	5,7	16,0	<b>12,8</b>	11,0	14,5
023	Tumor maligno de la mama	194	1,4	5,2	14,7	<b>12,7</b>	10,9	14,5
036	T.M. linfáticos y tej. afines	153	1,1	4,1	11,6	<b>10,1</b>	8,5	11,8
014	T.M. hígado y vías biliares intra.	139	1,0	3,7	10,5	<b>9,6</b>	8,0	11,2
031	Tumor maligno vejiga	151	1,1	4,1	11,5	<b>9,6</b>	8,0	11,1
037	Leucemia	124	0,9	3,3	9,4	<b>8,4</b>	6,9	9,9
013	T.M. recto, sigma y ano	125	0,9	3,4	9,5	<b>8,4</b>	6,9	9,9
033	Tumor maligno encéfalo	115	0,8	3,1	8,7	<b>8,2</b>	6,7	9,8
035	T.M. mal definidos y no esp.	123	0,9	3,3	9,3	<b>7,8</b>	6,4	9,2
030	T.m. riñón, excepto pelvis	89	0,6	2,4	6,8	<b>6,0</b>	4,7	7,3
016	Otros T.M. digestivos	75	0,5	2,0	5,7	<b>4,8</b>	3,7	5,9
009	T.M. labio, boca, faringe	63	0,4	1,7	4,8	<b>4,5</b>	3,3	5,6
025	T.M. otras partes útero	65	0,5	1,7	4,9	<b>4,5</b>	3,4	5,6
026	Tumor maligno ovario	63	0,4	1,7	4,8	<b>4,4</b>	3,3	5,5
041	Otros tum. comp. incier./desco.	67	0,5	1,8	5,1	<b>4,2</b>	3,2	5,2
010	Tumor maligno esófago	58	0,4	1,6	4,4	<b>4,2</b>	3,1	5,3
022	Otros T.M. piel y tej. blandos	50	0,3	1,3	3,8	<b>3,3</b>	2,4	4,3
021	Melanoma maligno piel	46	0,3	1,2	3,5	<b>3,1</b>	2,2	4,0
017	Tumor maligno laringe	39	0,3	1,0	3,0	<b>2,8</b>	1,9	3,7
032	Otros T.M. vías urinarias	36	0,3	1,0	2,7	<b>2,5</b>	1,7	3,3
040	Síndrome mielodisplásico	41	0,3	1,1	3,1	<b>2,5</b>	1,7	3,2
019	Otros T.M. Respiratorios	22	0,2	0,6	1,7	<b>1,5</b>	0,9	2,2
027	T.M. otros órg. Genit. Femen.	22	0,2	0,6	1,7	<b>1,3</b>	0,8	1,9
034	Otros T.M. neurológ. y endocri.	19	0,1	0,5	1,4	<b>1,2</b>	0,7	1,8
024	Tumor maligno cuello útero	16	0,1	0,4	1,2	<b>1,1</b>	0,5	1,6
020	T.M. hueso y cartílagos	12	0,1	0,3	0,9	<b>0,9</b>	0,4	1,4
038	Tumores in situ	10	0,1	0,3	0,8	<b>0,7</b>	0,2	1,1
029	T.M. órg. geni. masc.	9	0,1	0,2	0,7	<b>0,6</b>	0,2	1,0
039	Tumores benignos	5	0,0	0,1	0,4	<b>0,3</b>	0,0	0,6
	<b>TODOS LOS TUMORES</b>	<b>3 719</b>	<b>25,9</b>	<b>100,0</b>	<b>282,2</b>	<b>250,2</b>	<b>242,1</b>	<b>258,4</b>

Elaboración: Dirección General de Salud Pública. Dpto. de Sanidad.

**ARAGÓN 2015 - HOMBRES**  
**AÑOS POTENCIALES DE VIDA PERDIDOS DE 1-69 AÑOS POR TUMORES.**  
**LISTA REDUCIDA DE CAUSAS.**

NÚMERO, PORCENTAJE SOBRE EL TOTAL Y SOBRE TUMORES, TASA BRUTA Y TASA AJUSTADA A LA NUEVA POBLACIÓN ESTÁNDAR EUROPEA POR 100.000

COD.	LISTA REDUCIDA CAUSAS INE - CIE10	NÚM. DEFUN	NÚMERO	% APVP	% APVP	TASA	TASA	I.C.	I.C.
		1-69 AÑOS	APVP	TOTAL	TUMORES	BRUTA	AJUSTADA	INF.	SUP.
018	T.M. tráquea, bronquio, pulmón	271	<b>2 412</b>	12,6	30,5	430,7	<b>421,0</b>	404,1	437,9
012	Tumor maligno colon	61	<b>569</b>	3,0	7,2	101,5	<b>98,7</b>	90,6	106,9
014	T.M. hígado y vías biliares intra.	43	<b>484</b>	2,5	6,1	86,4	<b>83,7</b>	76,2	91,2
015	Tumor maligno del páncreas	54	<b>464</b>	2,4	5,9	82,9	<b>80,9</b>	73,5	88,3
011	Tumor maligno estómago	39	<b>462</b>	2,4	5,8	82,4	<b>76,7</b>	69,7	83,7
033	Tumor maligno encéfalo	29	<b>366</b>	1,9	4,6	65,3	<b>60,5</b>	54,3	66,8
036	T.M. linfáticos y tej. afines	27	<b>359</b>	1,9	4,5	64,0	<b>59,2</b>	53,0	65,3
037	Leucemia	23	<b>288</b>	1,5	3,6	51,3	<b>50,7</b>	44,8	56,6
009	T.M. labio, boca, faringe	25	<b>275</b>	1,4	3,5	49,0	<b>46,7</b>	41,1	52,2
010	Tumor maligno esófago	25	<b>240</b>	1,2	3,0	42,8	<b>42,4</b>	37,0	47,8
041	Otros tum. comp. incier./desco.	12	<b>233</b>	1,2	2,9	41,6	<b>41,5</b>	36,1	46,9
013	T.M. recto, sigma y ano	25	<b>226</b>	1,2	2,9	40,3	<b>38,9</b>	33,8	44,0
021	Melanoma maligno piel	11	<b>212</b>	1,1	2,7	37,8	<b>33,2</b>	28,7	37,7
031	Tumor maligno vejiga	26	<b>173</b>	0,9	2,2	30,9	<b>32,2</b>	27,4	37,0
020	T.M. hueso y cartílagos	4	<b>146</b>	0,8	1,8	26,1	<b>28,3</b>	23,7	33,0
028	Tumor maligno próstata	22	<b>147</b>	0,8	1,9	26,3	<b>26,5</b>	22,2	30,8
030	T.m. riñón, excepto pelvis	17	<b>153</b>	0,8	1,9	27,2	<b>26,1</b>	22,0	30,3
022	Otros T.M. piel y teji. blandos	6	<b>115</b>	0,6	1,5	20,5	<b>22,0</b>	17,9	26,1
034	Otros T.M. neurológ. y endocri.	4	<b>123</b>	0,6	1,6	22,0	<b>21,6</b>	17,7	25,4
035	T.M. mal definidos y no esp.	18	<b>115</b>	0,6	1,5	20,5	<b>21,3</b>	17,4	25,2
017	Tumor maligno laringe	13	<b>110</b>	0,6	1,4	19,6	<b>19,8</b>	16,1	23,5
032	Otros T.M. vías urinarias	8	<b>96</b>	0,5	1,2	17,1	<b>15,9</b>	12,7	19,1
016	Otros T.M. digestivos	10	<b>54</b>	0,3	0,7	9,6	<b>10,0</b>	7,4	12,7
029	T.M. órg. geni. masc.	4	<b>38</b>	0,2	0,5	6,8	<b>6,1</b>	4,2	8,1
019	Otros T.M. Respiratorios	5	<b>19</b>	0,1	0,2	3,3	<b>3,6</b>	2,0	5,2
040	Síndrome mielodisplásico	2	<b>18</b>	0,1	0,2	3,2	<b>3,0</b>	1,6	4,4
023	Tumor maligno de la mama	1	<b>15</b>	0,1	0,2	2,6	<b>2,5</b>	1,2	3,8
039	Tumores benignos	1	<b>5</b>	0,0	0,1	0,8	<b>0,9</b>	0,1	1,7
	<b>TODOS LOS TUMORES</b>	786	<b>7 909</b>	41,2	100,0	1 412,5	<b>1 373,9</b>	1 343,4	1 404,3

Elaboración: Dirección General de Salud Pública. Dpto. de Sanidad.



**ARAGÓN 2015 - MUJERES**  
**AÑOS POTENCIALES DE VIDA PERDIDOS DE 1-69 AÑOS POR TUMORES.**  
**LISTA REDUCIDA DE CAUSAS.**

NÚMERO, PORCENTAJE SOBRE EL TOTAL Y SOBRE TUMORES, TASA BRUTA Y TASA AJUSTADA A LA NUEVA POBLACIÓN ESTÁNDAR EUROPEA POR 100.000

COD.	LISTA REDUCIDA CAUSAS INE - CIE10	NÚM. DEFUN	NÚMERO	% APVP	% APVP	TASA	TASA	I.C.	I.C.
		1-69 AÑOS	APVP	TOTAL	TUMORES	BRUTA	AJUSTADA	INF.	SUP.
023	Tumor maligno de la mama	78	<b>1 099</b>	11,9	20,9	203,9	<b>185,6</b>	174,6	196,6
018	T.M. tráquea, bronquio, pulmón	69	<b>697</b>	7,5	13,3	129,2	<b>121,3</b>	112,3	130,4
012	Tumor maligno colon	42	<b>456</b>	4,9	8,7	84,6	<b>78,2</b>	71,0	85,4
033	Tumor maligno encéfalo	26	<b>342</b>	3,7	6,5	63,5	<b>62,5</b>	55,9	69,2
026	Tumor maligno ovario	28	<b>311</b>	3,4	5,9	57,7	<b>53,3</b>	47,4	59,3
015	Tumor maligno del páncreas	28	<b>261</b>	2,8	5,0	48,4	<b>46,0</b>	40,4	51,6
013	T.M. recto, sigma y ano	13	<b>210</b>	2,3	4,0	38,9	<b>38,7</b>	33,4	44,0
025	T.M. otras partes útero	18	<b>205</b>	2,2	3,9	38,0	<b>38,3</b>	33,0	43,6
022	Otros T.M. piel y teji. blandos	10	<b>175</b>	1,9	3,3	32,5	<b>32,4</b>	27,5	37,2
011	Tumor maligno estómago	12	<b>185</b>	2,0	3,5	34,3	<b>31,5</b>	27,0	36,1
037	Leucemia	7	<b>168</b>	1,8	3,2	31,1	<b>29,9</b>	25,4	34,5
036	T.M. linfáticos y tej. afines	18	<b>145</b>	1,6	2,8	26,9	<b>25,6</b>	21,4	29,8
009	T.M. labio, boca, faringe	10	<b>131</b>	1,4	2,5	24,3	<b>22,9</b>	19,0	26,8
041	Otros tum. comp. incier./desco.	6	<b>102</b>	1,1	1,9	18,9	<b>17,8</b>	14,3	21,2
020	T.M. hueso y cartílagos	3	<b>86</b>	0,9	1,6	15,9	<b>17,5</b>	13,7	21,2
024	Tumor maligno cuello útero	6	<b>96</b>	1,0	1,8	17,8	<b>15,7</b>	12,6	18,9
016	Otros T.M. digestivos	8	<b>84</b>	0,9	1,6	15,6	<b>14,9</b>	11,7	18,1
034	Otros T.M. neurológ. y endocri.	1	<b>62</b>	0,7	1,2	11,4	<b>12,7</b>	9,5	15,9
030	T.m. riñón, excepto pelvis	8	<b>70</b>	0,8	1,3	13,0	<b>12,6</b>	9,7	15,6
014	T.M. hígado y vías biliares intra.	8	<b>51</b>	0,6	1,0	9,5	<b>9,2</b>	6,7	11,7
035	T.M. mal definidos y no esp.	7	<b>51</b>	0,5	1,0	9,4	<b>8,8</b>	6,3	11,2
021	Melanoma maligno piel	4	<b>49</b>	0,5	0,9	9,1	<b>8,5</b>	6,1	10,8
031	Tumor maligno vejiga	3	<b>51</b>	0,5	1,0	9,4	<b>8,3</b>	6,0	10,6
027	T.M. otros órg. Genit. Femen.	3	<b>48</b>	0,5	0,9	8,8	<b>8,0</b>	5,7	10,3
010	Tumor maligno esófago	3	<b>39</b>	0,4	0,7	7,1	<b>6,7</b>	4,6	8,8
017	Tumor maligno laringe	3	<b>32</b>	0,3	0,6	5,8	<b>5,5</b>	3,5	7,4
032	Otros T.M. vías urinarias	2	<b>24</b>	0,3	0,5	4,5	<b>4,3</b>	2,6	6,1
019	Otros T.M. Respiratorios	3	<b>17</b>	0,2	0,3	3,1	<b>3,1</b>	1,6	4,6
039	Tumores benignos	1	<b>8</b>	0,1	0,1	1,4	<b>1,4</b>	0,4	2,4
	<b>TODOS LOS TUMORES</b>	428	<b>5 249</b>	56,6	100,0	973,9	<b>921,2</b>	896,2	946,2

Elaboración: Dirección General de Salud Pública. Dpto. de Sanidad.

**ARAGÓN 2015 - TOTAL**  
**AÑOS POTENCIALES DE VIDA PERDIDOS DE 1-69 AÑOS POR TUMORES.**  
**LISTA REDUCIDA DE CAUSAS.**

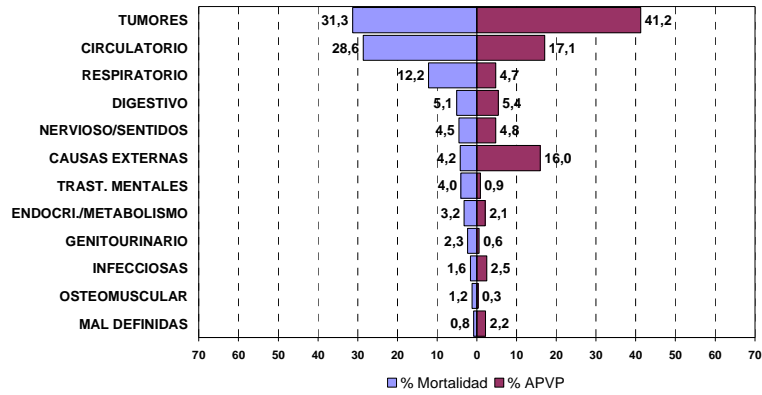
NÚMERO, PORCENTAJE SOBRE EL TOTAL Y SOBRE TUMORES, TASA BRUTA Y TASA AJUSTADA A LA NUEVA POBLACIÓN ESTÁNDAR EUROPEA POR 100.000

COD.	LISTA REDUCIDA CAUSAS INE - CIE10	NÚM. DEFUN	NÚMERO	% APVP	% APVP	TASA	TASA	I.C.	I.C.
		1-69 AÑOS	APVP	TOTAL	TUMORES	BRUTA	AJUSTADA	INF.	SUP.
018	T.M. tráquea, bronquio, pulmón	340	<b>3 108</b>	10,9	23,6	282,8	<b>271,2</b>	261,7	280,8
023	Tumor maligno de la mama	79	<b>1 114</b>	3,9	8,5	101,3	<b>92,5</b>	87,0	97,9
012	Tumor maligno colon	103	<b>1 025</b>	3,6	7,8	93,2	<b>88,2</b>	82,8	93,6
015	Tumor maligno del páncreas	82	<b>725</b>	2,5	5,5	66,0	<b>63,5</b>	58,8	68,1
033	Tumor maligno encéfalo	55	<b>708</b>	2,5	5,4	64,4	<b>61,6</b>	57,0	66,1
011	Tumor maligno estómago	51	<b>647</b>	2,3	4,9	58,8	<b>54,2</b>	50,0	58,4
014	T.M. hígado y vías biliares intra.	51	<b>535</b>	1,9	4,1	48,6	<b>46,8</b>	42,9	50,8
036	T.M. linfáticos y tej. afines	45	<b>504</b>	1,8	3,8	45,8	<b>42,7</b>	39,0	46,5
037	Leucemia	30	<b>455</b>	1,6	3,5	41,4	<b>40,3</b>	36,6	44,0
013	T.M. recto, sigma y ano	38	<b>435</b>	1,5	3,3	39,6	<b>38,7</b>	35,0	42,3
009	T.M. labio, boca, faringe	35	<b>406</b>	1,4	3,1	36,9	<b>34,9</b>	31,5	38,3
041	Otros tum. comp. incier./desco.	18	<b>335</b>	1,2	2,5	30,5	<b>29,9</b>	26,7	33,1
022	Otros T.M. piel y teji. blandos	16	<b>290</b>	1,0	2,2	26,4	<b>27,1</b>	24,0	30,3
026	Tumor maligno ovario	28	<b>311</b>	1,1	2,4	28,3	<b>26,4</b>	23,4	29,3
010	Tumor maligno esófago	28	<b>278</b>	1,0	2,1	25,3	<b>24,6</b>	21,7	27,5
020	T.M. hueso y cartílagos	7	<b>232</b>	0,8	1,8	21,1	<b>22,9</b>	19,9	25,9
021	Melanoma maligno piel	15	<b>261</b>	0,9	2,0	23,7	<b>21,2</b>	18,6	23,8
031	Tumor maligno vejiga	29	<b>224</b>	0,8	1,7	20,3	<b>19,9</b>	17,3	22,6
030	T.m. riñón, excepto pelvis	25	<b>223</b>	0,8	1,7	20,2	<b>19,5</b>	16,9	22,0
025	T.M. otras partes útero	18	<b>205</b>	0,7	1,6	18,7	<b>19,0</b>	16,4	21,6
034	Otros T.M. neurológ. y endocri.	5	<b>185</b>	0,6	1,4	16,8	<b>17,2</b>	14,7	19,6
035	T.M. mal definidos y no esp.	25	<b>166</b>	0,6	1,3	15,1	<b>14,9</b>	12,6	17,1
028	Tumor maligno próstata	22	<b>147</b>	0,5	1,1	13,4	<b>13,1</b>	11,0	15,3
017	Tumor maligno laringe	16	<b>141</b>	0,5	1,1	12,8	<b>12,5</b>	10,5	14,6
016	Otros T.M. digestivos	18	<b>138</b>	0,5	1,0	12,6	<b>12,4</b>	10,3	14,4
032	Otros T.M. vías urinarias	10	<b>120</b>	0,4	0,9	10,9	<b>10,2</b>	8,4	12,1
024	Tumor maligno cuello útero	6	<b>96</b>	0,3	0,7	8,7	<b>7,6</b>	6,1	9,2
027	T.M. otros órg. Genit. Femen.	3	<b>48</b>	0,2	0,4	4,3	<b>3,9</b>	2,8	5,1
019	Otros T.M. Respiratorios	8	<b>35</b>	0,1	0,3	3,2	<b>3,3</b>	2,2	4,4
029	T.M. órg. geni. masc.	4	<b>38</b>	0,1	0,3	3,5	<b>3,1</b>	2,1	4,1
040	Síndrome mielodisplásico	2	<b>18</b>	0,1	0,1	1,6	<b>1,5</b>	0,8	2,2
039	Tumores benignos	2	<b>12</b>	0,0	0,1	1,1	<b>1,1</b>	0,5	1,8
	<b>TODOS LOS TUMORES</b>	1 214	<b>13 158</b>	46,3	100,0	1 197,4	<b>1 146,0</b>	1 126,4	1 165,7

Elaboración: Dirección General de Salud Pública. Dpto. de Sanidad.

Gráfico 1

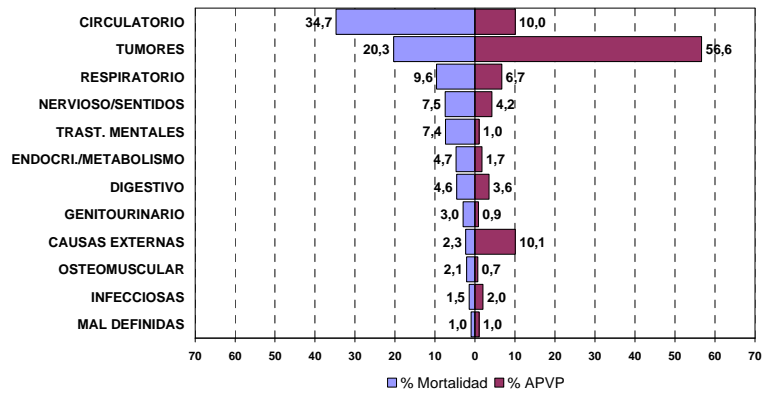
MORTALIDAD PROPORCIONAL Y % DE APVP - ARAGÓN 2015 - HOMBRES



Elaboración: Dirección General de Salud Pública. Dpto. de Sanidad.

Gráfico 2

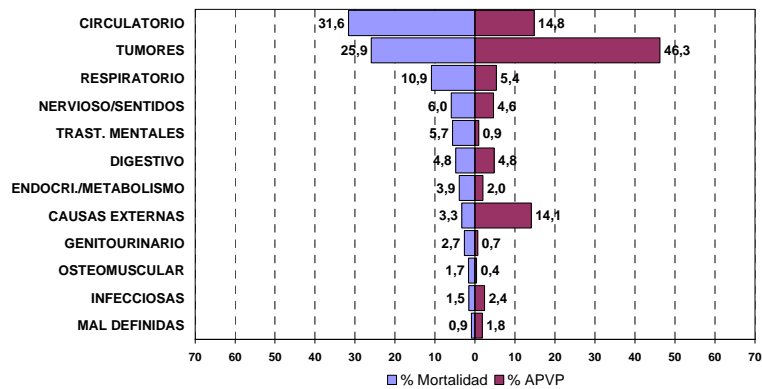
MORTALIDAD PROPORCIONAL Y % DE APVP - ARAGÓN 2015 - MUJERES



Elaboración: Dirección General de Salud Pública. Dpto. de Sanidad.

Gráfico 3

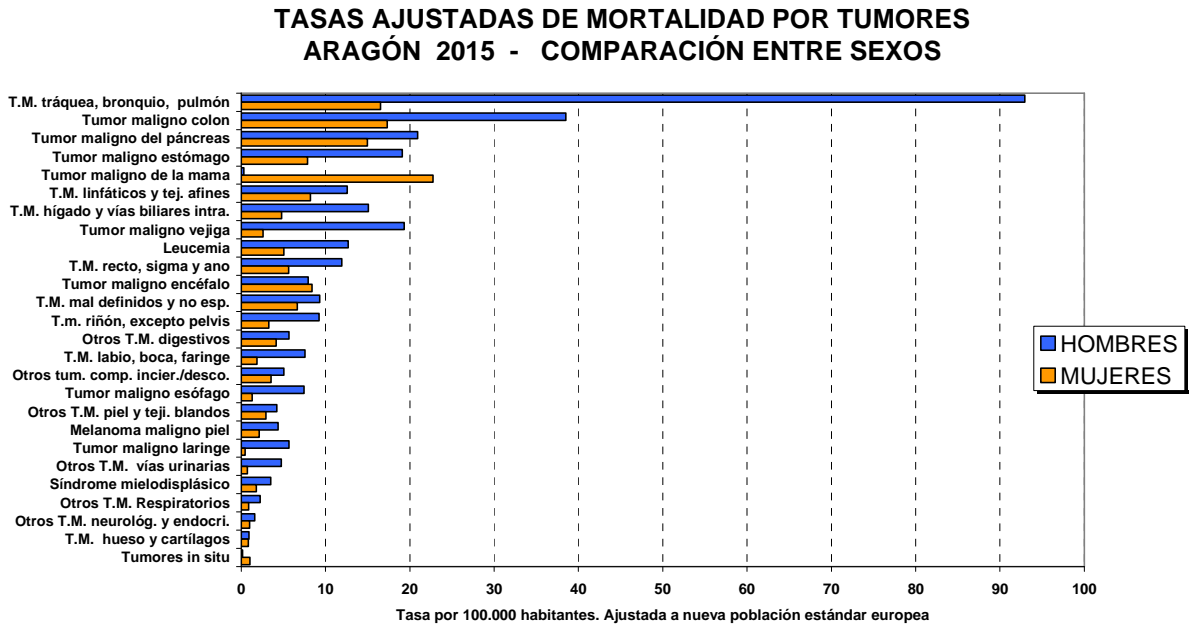
MORTALIDAD PROPORCIONAL Y % DE APVP - ARAGÓN 2015 - AMBOS SEXOS



Elaboración: Dirección General de Salud Pública. Dpto. de Sanidad.

## MORTALIDAD POR TUMORES – GRÁFICOS TASAS AJUSTADAS 2015

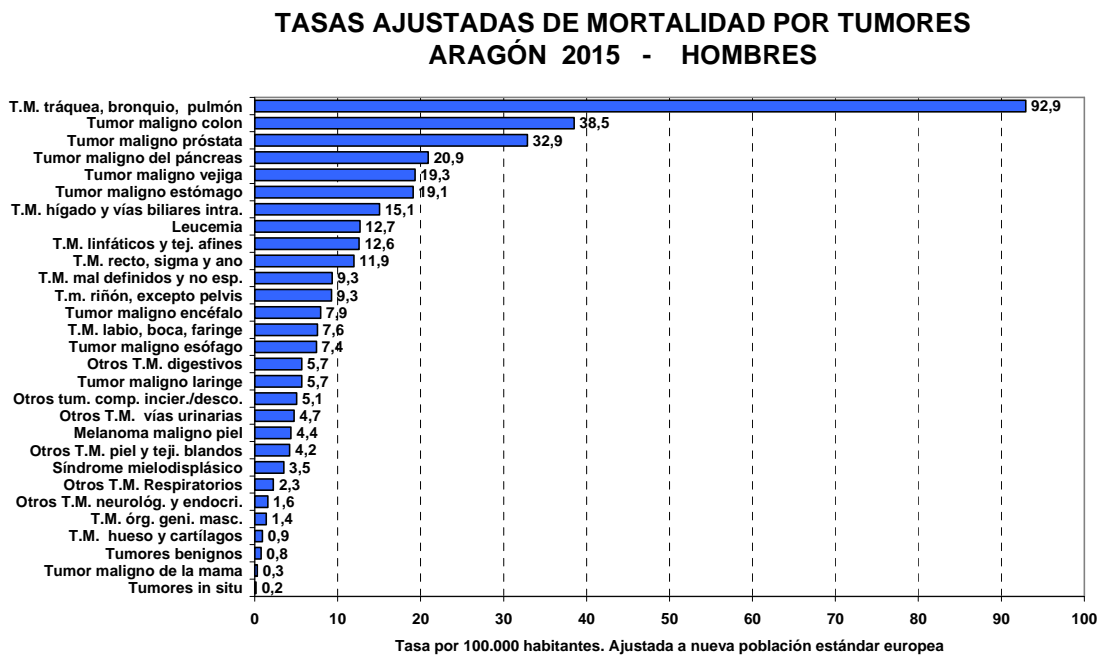
Gráfico 4



\* Excluidos tumores propios de un solo sexo. Ordenado para ambos sexos en conjunto

Elaboración: Dirección General de Salud Pública. Dpto. de Sanidad.

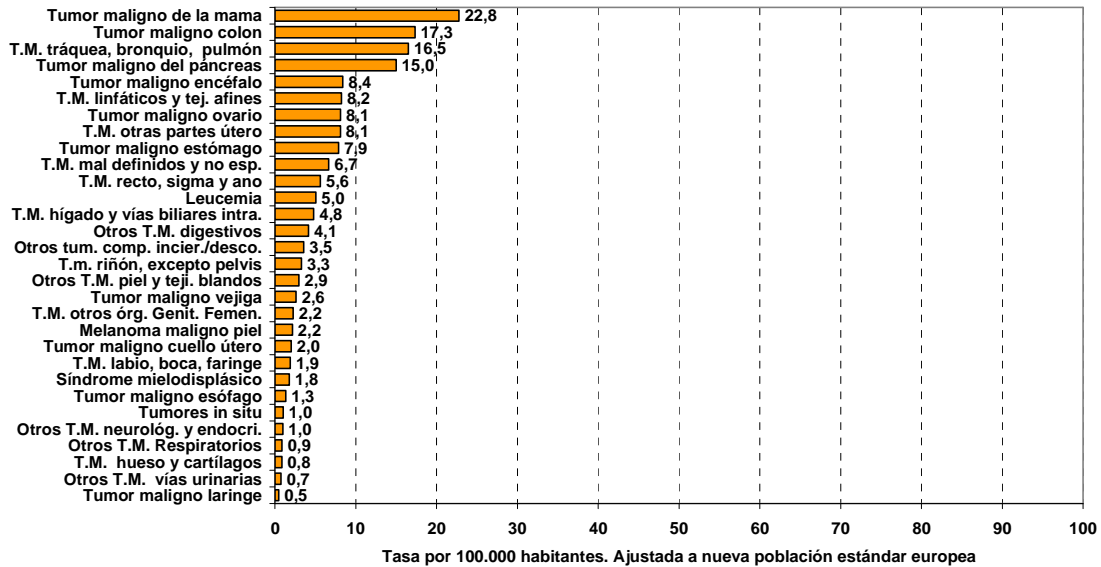
Gráfico 5



Elaboración: Dirección General de Salud Pública. Dpto. de Sanidad.

Gráfico 6

**TASAS AJUSTADAS DE MORTALIDAD POR TUMORES  
ARAGÓN 2015 - MUJERES**

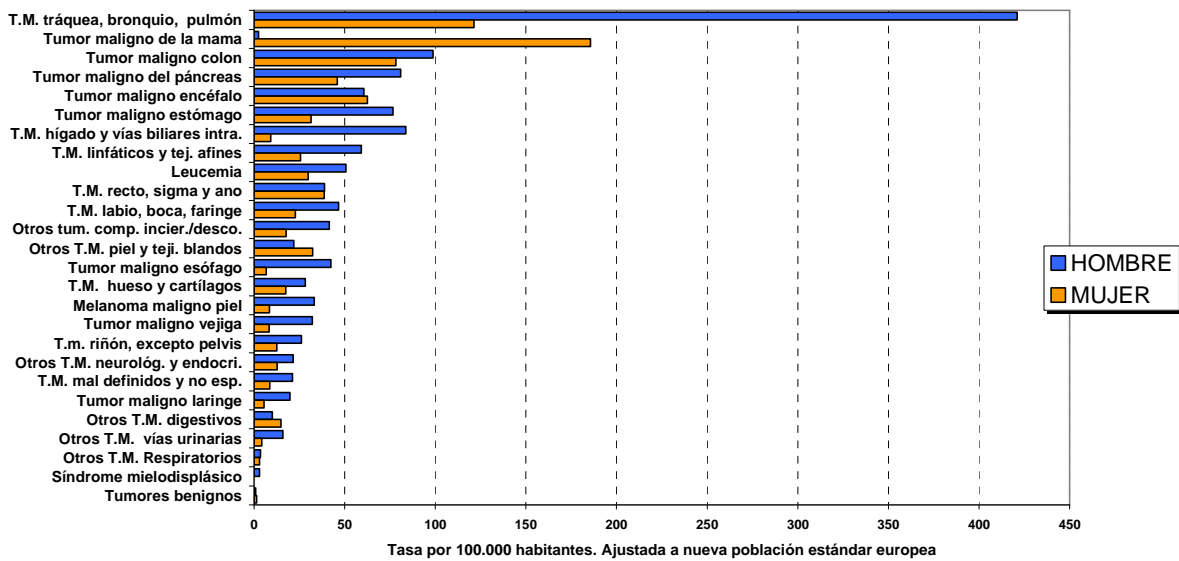


Elaboración: Dirección General de Salud Pública. Dpto. de Sanidad.

## MORTALIDAD POR TUMORES – GRÁFICOS TASAS AJUSTADAS DE APVP

Gráfico 7

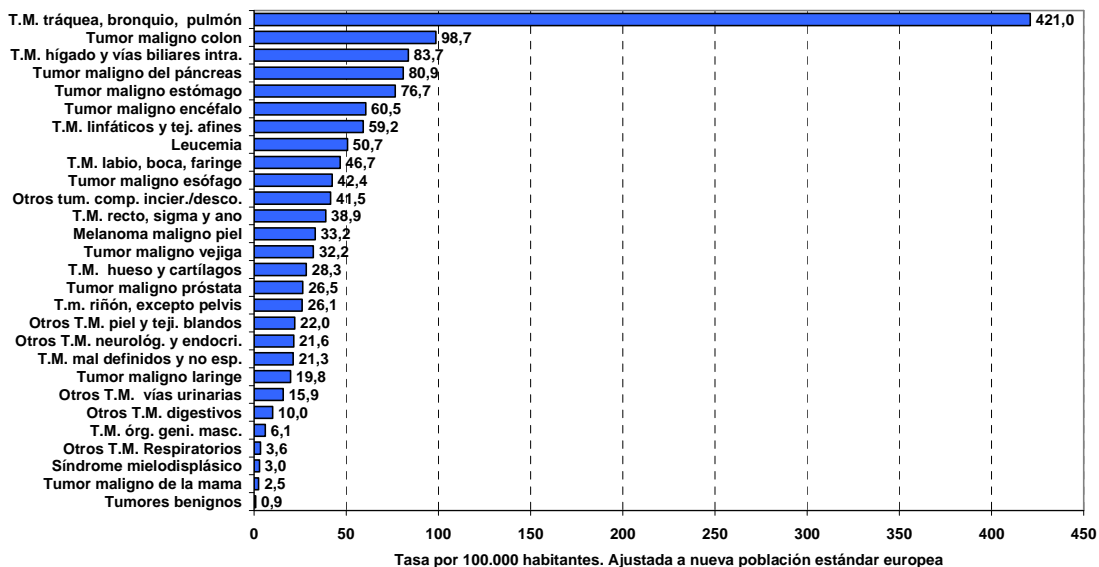
### AÑOS POTENCIALES DE VIDA PERDIDOS POR TUMORES ARAGÓN 2015 - COMPARACIÓN ENTRE SEXOS



\* Excluidos tumores propios de un solo sexo. Ordenado para ambos sexos en conjunto  
Elaboración: Dirección General de Salud Pública. Dpto. de Sanidad.

Gráfico 8

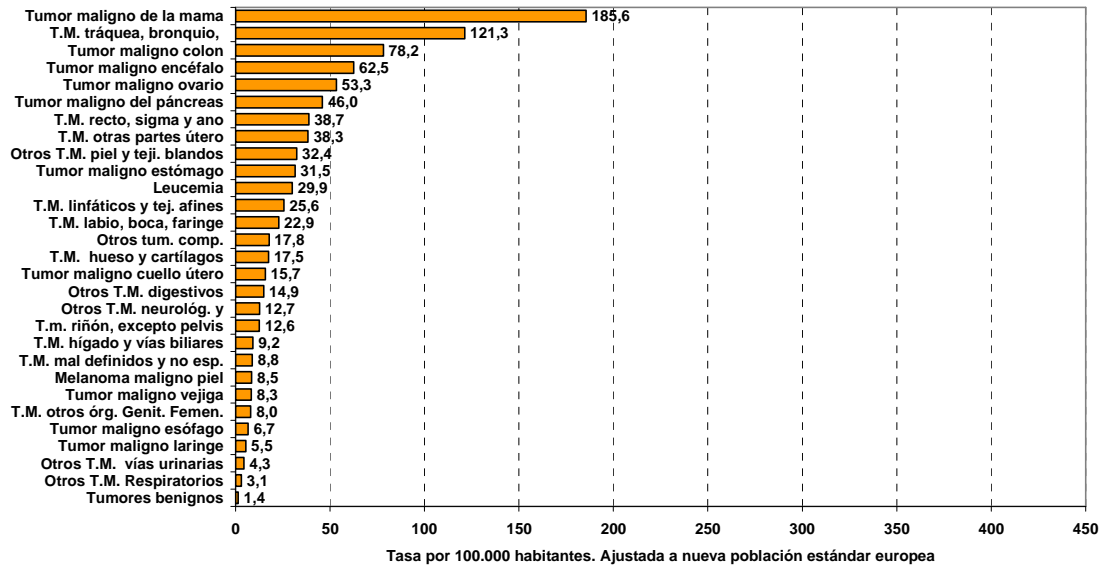
### AÑOS POTENCIALES DE VIDA PERDIDOS POR TUMORES ARAGÓN 2015 - HOMBRES



Elaboración: Dirección General de Salud Pública. Dpto. de Sanidad.

Gráfico 9

**AÑOS POTENCIALES DE VIDA PERDIDOS POR TUMORES  
ARAGÓN 2015 - MUJERES**

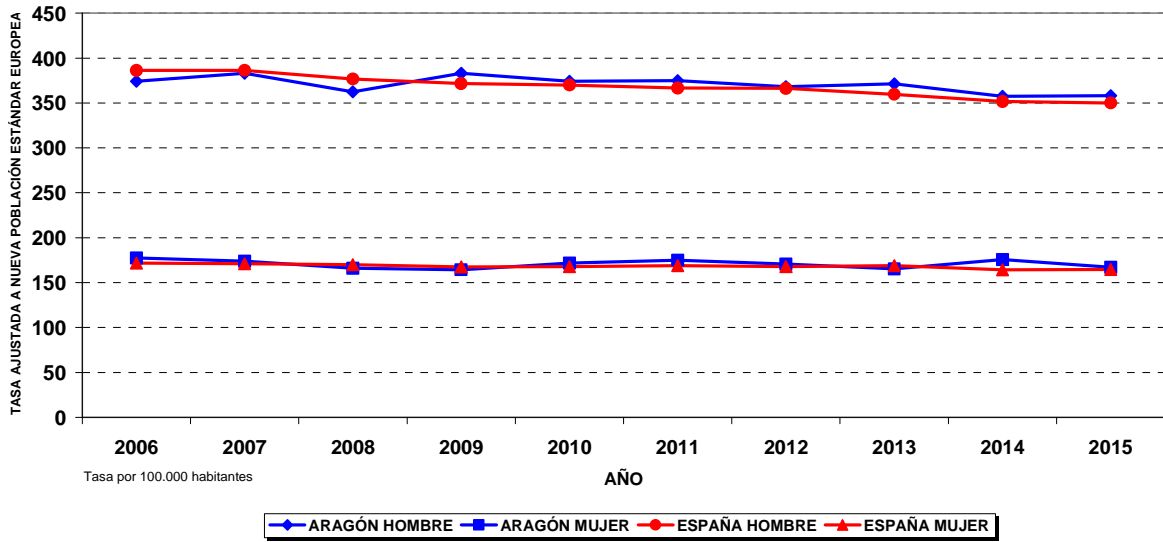


Elaboración: Dirección General de Salud Pública. Dpto. de Sanidad.

## EVOLUCIÓN DE LA MORTALIDAD POR TUMORES EN ARAGÓN Y ESPAÑA

Gráfico 10

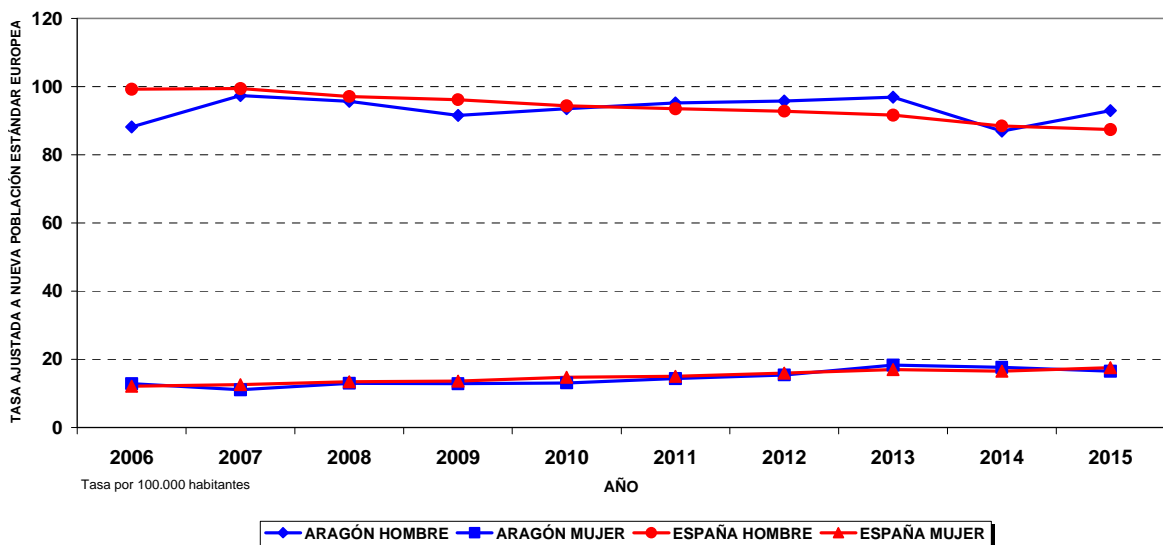
### MORTALIDAD POR TUMORES ARAGÓN Y ESPAÑA 2006-2015



Elaboración: Dirección General de Salud Pública. Dpto. de Sanidad.

Gráfico 11

### MORTALIDAD POR TUMOR MALIGNO BRONCOPULMONAR ARAGÓN Y ESPAÑA 2006-2015

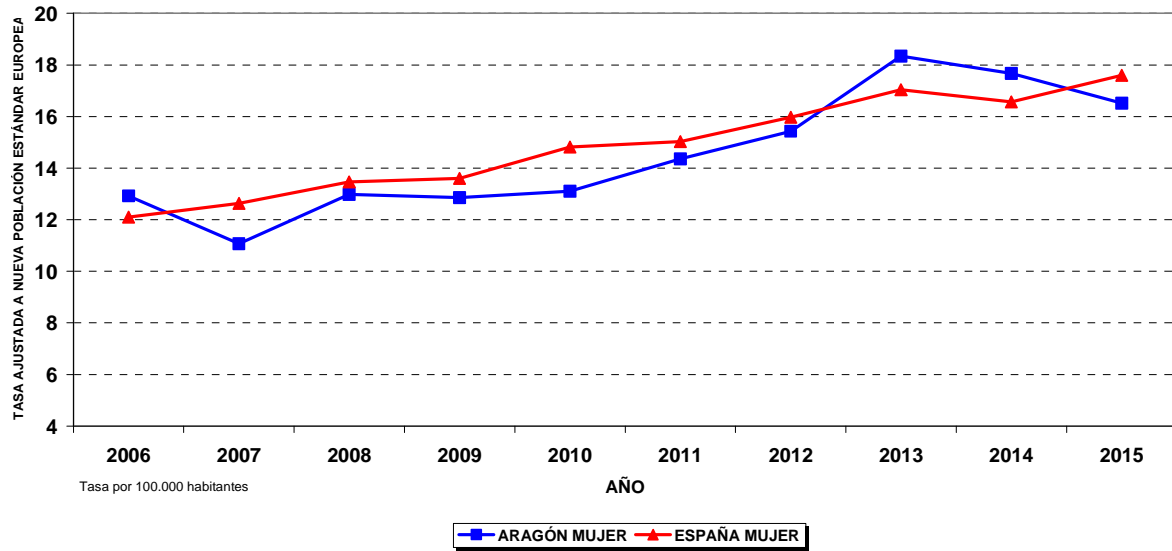


Elaboración: Dirección General de Salud Pública. Dpto. de Sanidad.



Gráfico 12

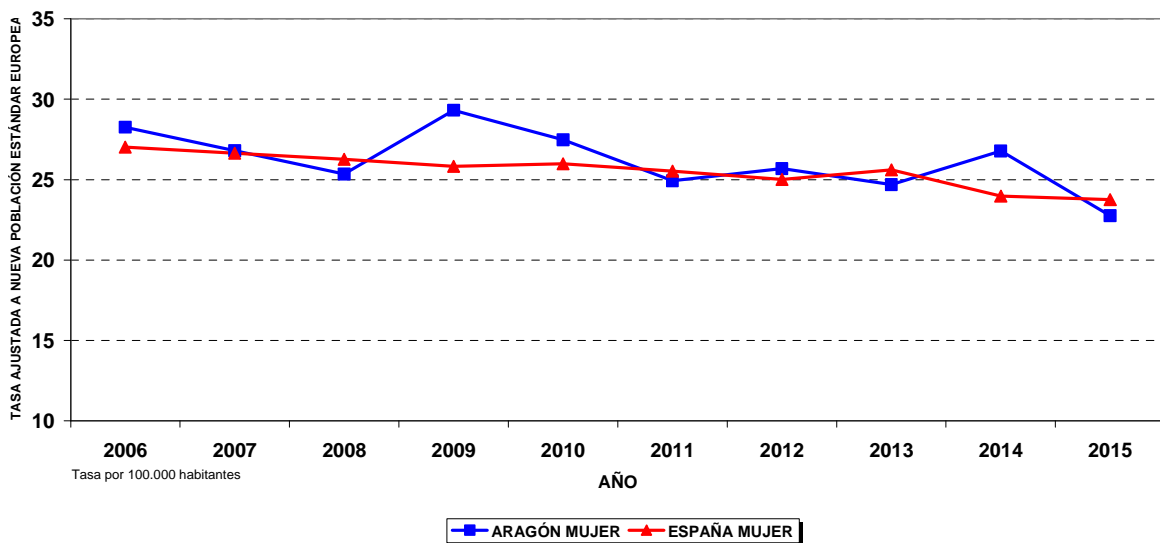
**MORTALIDAD POR TUMOR MALIGNO BRONCOPULMONAR EN LA MUJER  
ARAGÓN Y ESPAÑA 2006-2015**



Elaboración: Dirección General de Salud Pública. Dpto. de Sanidad.

Gráfico 13

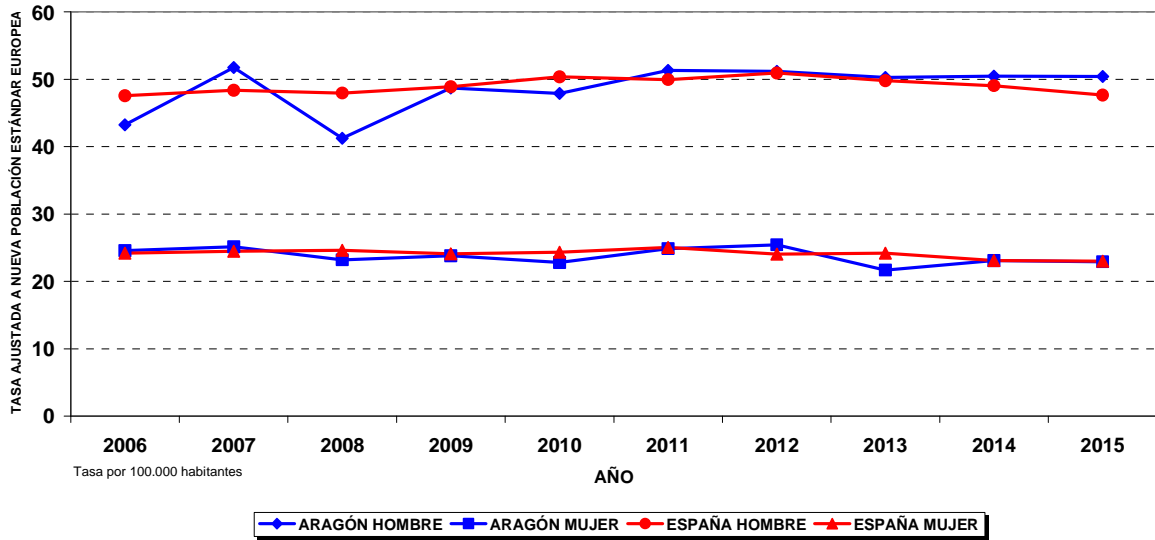
**MORTALIDAD POR TUMOR MALIGNO DE MAMA EN LA MUJER  
ARAGÓN Y ESPAÑA 2006-2015**



Elaboración: Dirección General de Salud Pública. Dpto. de Sanidad.

Gráfico 14

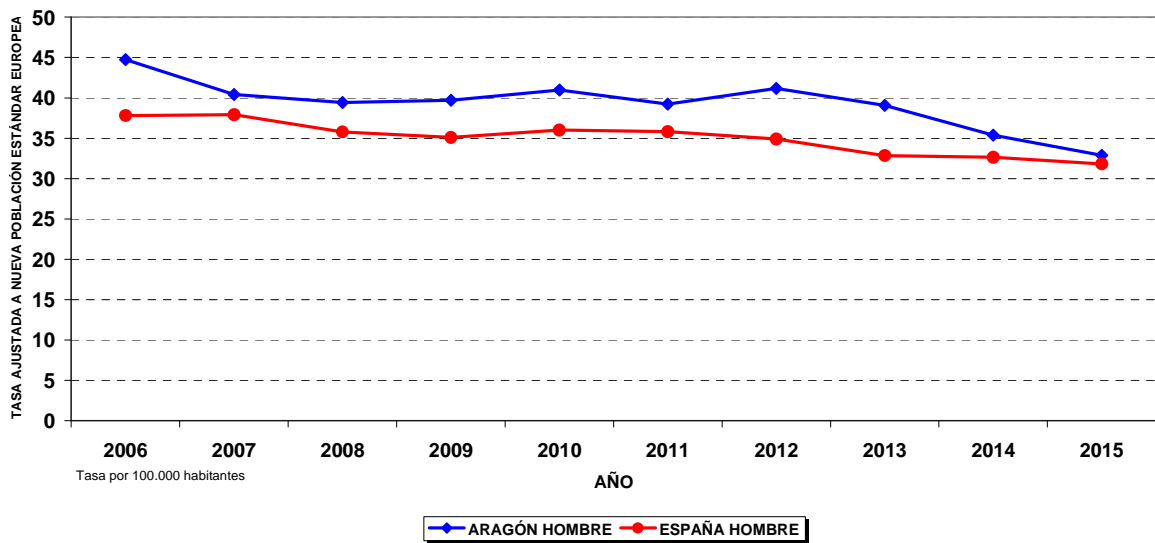
**MORTALIDAD POR TUMOR MALIGNO COLORRECTAL  
ARAGÓN Y ESPAÑA 2006-2015**



Elaboración: Dirección General de Salud Pública. Dpto. de Sanidad.

Gráfico 15

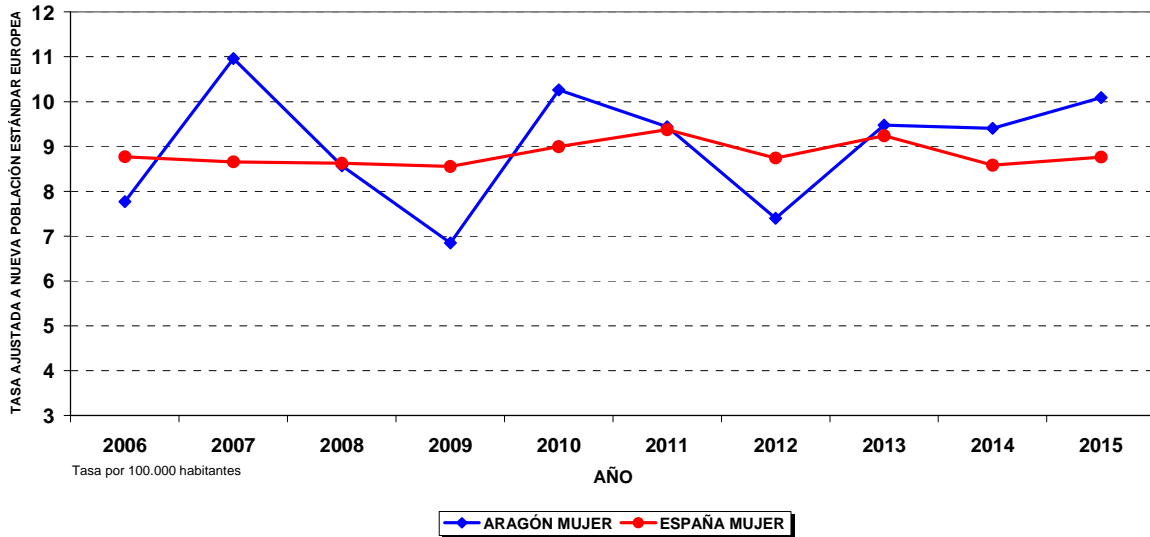
**MORTALIDAD POR TUMOR MALIGNO DE LA PRÓSTATA  
ARAGÓN Y ESPAÑA 2006-2015**



Elaboración: Dirección General de Salud Pública. Dpto. de Sanidad.

Gráfico 16

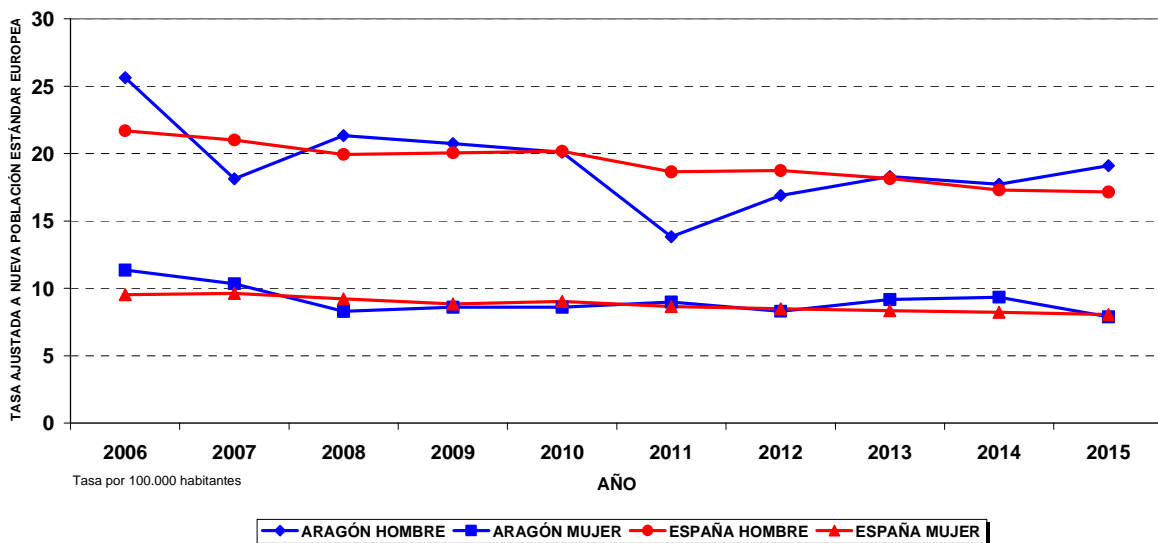
**MORTALIDAD POR TUMOR MALIGNO ÚTERO (INCLUIDO CUELLO)  
ARAGÓN Y ESPAÑA 2006-2015**



Elaboración: Dirección General de Salud Pública. Dpto. de Sanidad.

Gráfico 17

**MORTALIDAD POR TUMOR MALIGNO DEL ESTÓMAGO  
ARAGÓN Y ESPAÑA 2006-2015**



Elaboración: Dirección General de Salud Pública. Dpto. de Sanidad.

## MORTALIDAD POR TUMORES - DATOS PROVINCIALES 2015

### DEFUNCIONES POR TUMORES. LISTA REDUCIDA. HUESCA 2015. HOMBRES

NÚMERO, PORCENTAJE SOBRE EL TOTAL Y SOBRE TUMORES, TASA BRUTA Y TASA AJUSTADA A LA NUEVA POBLACIÓN ESTÁNDAR EUROPEA POR 100.000

COD.	LISTA REDUCIDA CAUSAS INE - CIE10	NÚMERO	%	%	TASA	TASA	I.C.	I.C.
		DEFUNCIONES	TOTAL	TUMOR	BRUTA	AJUSTADA	INF.	SUP.
018	T.M. tráquea, bronquio, pulmón	82	5,7	19,7	72,8	<b>71,8</b>	56,1	87,5
012	Tumor maligno colon	53	3,7	12,7	47,1	<b>42,8</b>	31,2	54,5
028	Tumor maligno próstata	45	3,1	10,8	40,0	<b>34,9</b>	24,5	45,3
015	Tumor maligno del páncreas	26	1,8	6,3	23,1	<b>21,9</b>	13,4	30,5
011	Tumor maligno estómago	25	1,7	6,0	22,2	<b>21,1</b>	12,8	29,5
031	Tumor maligno vejiga	22	1,5	5,3	19,5	<b>17,4</b>	10,0	24,8
014	T.M. hígado y vías biliares intra.	18	1,3	4,3	16,0	<b>15,4</b>	8,2	22,6
013	T.M. recto, sigma y ano	17	1,2	4,1	15,1	<b>13,3</b>	6,9	19,8
035	T.M. mal definidos y no esp.	15	1,0	3,6	13,3	<b>12,2</b>	5,9	18,4
036	T.M. linfáticos y tej. afines	15	1,0	3,6	13,3	<b>12,2</b>	5,9	18,4
033	Tumor maligno encéfalo	13	0,9	3,1	11,5	<b>11,1</b>	5,0	17,2
017	Tumor maligno laringe	10	0,7	2,4	8,9	<b>8,4</b>	3,1	13,7
030	T.m. riñón, excepto pelvis	9	0,6	2,2	8,0	<b>7,8</b>	2,6	13,0
022	Otros T.M. piel y teji. blandos	8	0,6	1,9	7,1	<b>7,0</b>	2,0	12,0
016	Otros T.M. digestivos	8	0,6	1,9	7,1	<b>6,9</b>	2,1	11,7
010	Tumor maligno esófago	8	0,6	1,9	7,1	<b>6,7</b>	2,0	11,4
009	T.M. labio, boca, faringe	8	0,6	1,9	7,1	<b>6,6</b>	2,0	11,2
037	Leucemia	8	0,6	1,9	7,1	<b>6,4</b>	1,9	11,0
021	Melanoma maligno piel	6	0,4	1,4	5,3	<b>5,5</b>	1,1	9,9
040	Síndrome mielodisplásico	4	0,3	1,0	3,6	<b>3,6</b>	0,0	7,3
032	Otros T.M. vías urinarias	4	0,3	1,0	3,6	<b>3,5</b>	0,0	7,0
041	Otros tum. comp. incier./desco.	4	0,3	1,0	3,6	<b>2,7</b>	0,0	5,4
039	Tumores benignos	2	0,1	0,5	1,8	<b>1,8</b>	-0,7	4,3
034	Otros T.M. neurológ. y endocri.	2	0,1	0,5	1,8	<b>1,6</b>	-0,6	3,8
029	T.M. órg. geni. masc.	1	0,1	0,2	0,9	<b>1,0</b>	-1,0	3,0
020	T.M. hueso y cartílagos	1	0,1	0,2	0,9	<b>0,9</b>	-0,9	2,7
019	Otros T.M. Respiratorios	1	0,1	0,2	0,9	<b>0,8</b>	-0,8	2,4
023	Tumor maligno de la mama	1	0,1	0,2	0,9	<b>0,8</b>	-0,8	2,4
	<b>TODOS LOS TUMORES</b>	416	29,1	100,0	369,4	<b>346,4</b>	312,7	380,2

Elaboración: Dirección General de Salud Pública. Dpto. de Sanidad.

**DEFUNCIONES POR TUMORES. LISTA REDUCIDA. HUESCA 2015. MUJERES**  
NÚMERO, PORCENTAJE SOBRE EL TOTAL Y SOBRE TUMORES, TASA BRUTA Y TASA AJUSTADA A LA NUEVA POBLACIÓN ESTÁNDAR EUROPEA POR 100.000

COD.	LISTA REDUCIDA CAUSAS INE - CIE10	NÚMERO	%	%	TASA	TASA	I.C.	I.C.
		DEFUNCIONES	TOTAL	TUMOR	BRUTA	AJUSTADA	INF.	SUP.
023	Tumor maligno de la mama	34	2,6	12,3	30,8	<b>23,5</b>	15,2	31,8
012	Tumor maligno colon	35	2,7	12,7	31,7	<b>21,1</b>	13,6	28,5
018	T.M. tráquea, bronquio, pulmón	25	1,9	9,1	22,7	<b>18,8</b>	11,1	26,4
015	Tumor maligno del páncreas	26	2,0	9,4	23,6	<b>18,0</b>	10,8	25,2
033	Tumor maligno encéfalo	14	1,1	5,1	12,7	<b>11,0</b>	5,0	16,9
026	Tumor maligno ovario	14	1,1	5,1	12,7	<b>10,7</b>	5,0	16,5
036	T.M. linfáticos y tej. afines	13	1,0	4,7	11,8	<b>8,7</b>	3,7	13,7
013	T.M. recto, sigma y ano	13	1,0	4,7	11,8	<b>8,6</b>	3,7	13,5
011	Tumor maligno estómago	14	1,1	5,1	12,7	<b>8,0</b>	3,5	12,6
025	T.M. otras partes útero	11	0,9	4,0	10,0	<b>7,4</b>	2,7	12,1
035	T.M. mal definidos y no esp.	8	0,6	2,9	7,3	<b>5,6</b>	1,5	9,7
041	Otros tum. comp. incier./desco.	7	0,5	2,5	6,3	<b>4,4</b>	0,9	7,9
016	Otros T.M. digestivos	9	0,7	3,3	8,2	<b>4,2</b>	1,2	7,1
037	Leucemia	6	0,5	2,2	5,4	<b>3,5</b>	0,5	6,4
014	T.M. hígado y vías biliares intra.	6	0,5	2,2	5,4	<b>3,4</b>	0,5	6,3
022	Otros T.M. piel y tej. blandos	5	0,4	1,8	4,5	<b>3,3</b>	0,3	6,4
019	Otros T.M. Respiratorios	5	0,4	1,8	4,5	<b>3,3</b>	0,2	6,4
040	Síndrome mielodisplásico	6	0,5	2,2	5,4	<b>2,6</b>	0,5	4,7
027	T.M. otros órg. Genit. Femen.	4	0,3	1,4	3,6	<b>2,4</b>	-0,1	5,0
030	T.m. riñón, excepto pelvis	4	0,3	1,4	3,6	<b>2,4</b>	-0,1	4,9
038	Tumores in situ	3	0,2	1,1	2,7	<b>2,0</b>	-0,4	4,5
031	Tumor maligno vejiga	3	0,2	1,1	2,7	<b>1,5</b>	-0,2	3,1
021	Melanoma maligno piel	2	0,2	0,7	1,8	<b>1,4</b>	-0,7	3,4
024	Tumor maligno cuello útero	2	0,2	0,7	1,8	<b>1,4</b>	-0,7	3,4
009	T.M. labio, boca, faringe	2	0,2	0,7	1,8	<b>1,3</b>	-0,7	3,3
017	Tumor maligno laringe	1	0,1	0,4	0,9	<b>1,0</b>	-0,9	2,9
010	Tumor maligno esófago	1	0,1	0,4	0,9	<b>0,9</b>	-0,8	2,5
034	Otros T.M. neurológ. y endocri.	2	0,2	0,7	1,8	<b>0,8</b>	-0,3	1,9
020	T.M. hueso y cartílagos	1	0,1	0,4	0,9	<b>0,7</b>	-0,6	1,9
	<b>TODOS LOS TUMORES</b>	<b>276</b>	<b>21,3</b>	<b>100,0</b>	<b>250,3</b>	<b>181,8</b>	<b>159,0</b>	<b>204,5</b>

Elaboración: Dirección General de Salud Pública. Dpto. de Sanidad.

**DEFUNCIONES POR TUMORES. LISTA REDUCIDA. HUESCA 2015. TOTALES**  
NÚMERO, PORCENTAJE SOBRE EL TOTAL Y SOBRE TUMORES, TASA BRUTA Y TASA AJUSTADA A LA NUEVA POBLACIÓN ESTÁNDAR EUROPEA POR 100.000

COD.	LISTA REDUCIDA CAUSAS INE - CIE10	NÚMERO	%	%	TASA	TASA	I.C.	I.C.
		DEFUNCIONES	TOTAL	TUMOR	BRUTA	AJUSTADA	INF.	SUP.
018	T.M. tráquea, bronquio, pulmón	107	3,9	15,5	48,0	<b>44,2</b>	35,7	52,7
012	Tumor maligno colon	88	3,2	12,7	39,5	<b>30,9</b>	24,2	37,6
015	Tumor maligno del páncreas	52	1,9	7,5	23,3	<b>20,0</b>	14,4	25,6
011	Tumor maligno estómago	39	1,4	5,6	17,5	<b>14,5</b>	9,8	19,1
028	Tumor maligno próstata	45	1,7	6,5	20,2	<b>14,1</b>	9,8	18,3
023	Tumor maligno de la mama	35	1,3	5,1	15,7	<b>12,7</b>	8,4	17,0
033	Tumor maligno encéfalo	27	1,0	3,9	12,1	<b>11,1</b>	6,8	15,3
013	T.M. recto, sigma y ano	30	1,1	4,3	13,5	<b>10,6</b>	6,7	14,5
036	T.M. linfáticos y tej. afines	28	1,0	4,0	12,6	<b>9,9</b>	6,1	13,7
014	T.M. hígado y vías biliares intra.	24	0,9	3,5	10,8	<b>9,4</b>	5,5	13,3
035	T.M. mal definidos y no esp.	23	0,8	3,3	10,3	<b>8,6</b>	5,0	12,3
031	Tumor maligno vejiga	25	0,9	3,6	11,2	<b>8,0</b>	4,7	11,2
016	Otros T.M. digestivos	17	0,6	2,5	7,6	<b>5,9</b>	3,0	8,8
026	Tumor maligno ovario	14	0,5	2,0	6,3	<b>5,5</b>	2,6	8,5
030	T.m. riñón, excepto pelvis	13	0,5	1,9	5,8	<b>5,0</b>	2,2	7,8
037	Leucemia	14	0,5	2,0	6,3	<b>4,9</b>	2,2	7,5
022	Otros T.M. piel y teji. blandos	13	0,5	1,9	5,8	<b>4,5</b>	2,0	7,1
017	Tumor maligno laringe	11	0,4	1,6	4,9	<b>4,4</b>	1,7	7,1
025	T.M. otras partes útero	11	0,4	1,6	4,9	<b>4,0</b>	1,5	6,5
009	T.M. labio, boca, faringe	10	0,4	1,4	4,5	<b>3,8</b>	1,4	6,2
010	Tumor maligno esófago	9	0,3	1,3	4,0	<b>3,7</b>	1,3	6,2
041	Otros tum. comp. incier./desco.	11	0,4	1,6	4,9	<b>3,5</b>	1,3	5,6
021	Melanoma maligno piel	8	0,3	1,2	3,6	<b>3,1</b>	0,9	5,4
040	Síndrome mielodisplásico	10	0,4	1,4	4,5	<b>2,8</b>	1,0	4,5
019	Otros T.M. Respiratorios	6	0,2	0,9	2,7	<b>2,2</b>	0,4	4,0
027	T.M. otros órg. Genit. Femen.	4	0,1	0,6	1,8	<b>1,4</b>	0,0	2,7
032	Otros T.M. vías urinarias	4	0,1	0,6	1,8	<b>1,3</b>	0,0	2,7
034	Otros T.M. neurológ. y endocri.	4	0,1	0,6	1,8	<b>1,2</b>	0,0	2,4
038	Tumores in situ	3	0,1	0,4	1,3	<b>1,1</b>	-0,2	2,4
039	Tumores benignos	2	0,1	0,3	0,9	<b>0,9</b>	-0,3	2,1
020	T.M. hueso y cartílagos	2	0,1	0,3	0,9	<b>0,8</b>	-0,3	2,0
024	Tumor maligno cuello útero	2	0,1	0,3	0,9	<b>0,7</b>	-0,3	1,8
029	T.M. órg. geni. masc.	1	0,0	0,1	0,4	<b>0,5</b>	-0,5	1,5
	<b>TODOS LOS TUMORES</b>	692	25,4	100,0	310,4	<b>255,2</b>	235,6	274,8

Elaboración: Dirección General de Salud Pública. Dpto. de Sanidad.

**DEFUNCIONES POR TUMORES. LISTA REDUCIDA. TERUEL 2015. HOMBRES**  
NÚMERO, PORCENTAJE SOBRE EL TOTAL Y SOBRE TUMORES, TASA BRUTA Y TASA AJUSTADA A LA NUEVA POBLACIÓN ESTÁNDAR EUROPEA POR 100.000

COD.	LISTA REDUCIDA CAUSAS INE - CIE10	NÚMERO	%	%	TASA	TASA	I.C.	I.C.
		DEFUNCIONES	TOTAL	TUMOR	BRUTA	AJUSTADA	INF.	SUP.
018	T.M. tráquea, bronquio, pulmón	60	6,5	20,6	85,0	<b>75,1</b>	55,7	94,5
012	Tumor maligno colon	35	3,8	12,0	49,6	<b>42,9</b>	28,4	57,4
015	Tumor maligno del páncreas	19	2,0	6,5	26,9	<b>25,1</b>	13,6	36,6
011	Tumor maligno estómago	19	2,0	6,5	26,9	<b>21,4</b>	11,6	31,2
028	Tumor maligno próstata	18	1,9	6,2	25,5	<b>21,1</b>	11,0	31,2
014	T.M. hígado y vías biliares intra.	15	1,6	5,2	21,2	<b>19,4</b>	9,4	29,4
031	Tumor maligno vejiga	17	1,8	5,8	24,1	<b>18,3</b>	9,4	27,2
036	T.M. linfáticos y tej. afines	12	1,3	4,1	17,0	<b>15,5</b>	6,5	24,4
013	T.M. recto, sigma y ano	10	1,1	3,4	14,2	<b>13,7</b>	4,9	22,4
033	Tumor maligno encéfalo	9	1,0	3,1	12,7	<b>13,1</b>	4,5	21,8
037	Leucemia	10	1,1	3,4	14,2	<b>12,9</b>	4,8	20,9
010	Tumor maligno esófago	9	1,0	3,1	12,7	<b>12,5</b>	4,2	20,7
030	T.m. riñón, excepto pelvis	9	1,0	3,1	12,7	<b>12,1</b>	4,1	20,1
016	Otros T.M. digestivos	10	1,1	3,4	14,2	<b>10,4</b>	3,8	17,1
035	T.M. mal definidos y no esp.	7	0,8	2,4	9,9	<b>8,6</b>	2,2	15,1
021	Melanoma maligno piel	7	0,8	2,4	9,9	<b>8,6</b>	2,0	15,1
041	Otros tum. comp. incier./desco.	5	0,5	1,7	7,1	<b>5,9</b>	0,7	11,1
009	T.M. labio, boca, faringe	4	0,4	1,4	5,7	<b>4,9</b>	0,1	9,7
017	Tumor maligno laringe	3	0,3	1,0	4,2	<b>3,6</b>	-0,6	7,8
029	T.M. órg. geni. masc.	3	0,3	1,0	4,2	<b>3,6</b>	-0,6	7,8
040	Síndrome mielodisplásico	2	0,2	0,7	2,8	<b>2,8</b>	-1,2	6,8
019	Otros T.M. Respiratorios	2	0,2	0,7	2,8	<b>2,7</b>	-1,1	6,6
039	Tumores benignos	2	0,2	0,7	2,8	<b>2,3</b>	-0,9	5,4
034	Otros T.M. neurológ. y endocri.	1	0,1	0,3	1,4	<b>1,7</b>	-1,6	5,0
020	T.M. hueso y cartílagos	1	0,1	0,3	1,4	<b>1,1</b>	-1,1	3,3
022	Otros T.M. piel y teji. blandos	1	0,1	0,3	1,4	<b>1,1</b>	-1,1	3,3
032	Otros T.M. vías urinarias	1	0,1	0,3	1,4	<b>1,1</b>	-1,1	3,3
	<b>TODOS LOS TUMORES</b>	291	31,4	100,0	412,2	<b>361,5</b>	319,1	404,0

Elaboración: Dirección General de Salud Pública. Dpto. de Sanidad.

**DEFUNCIONES POR TUMORES. LISTA REDUCIDA. TERUEL 2015. MUJERES**  
NÚMERO, PORCENTAJE SOBRE EL TOTAL Y SOBRE TUMORES, TASA BRUTA Y TASA AJUSTADA A LA NUEVA POBLACIÓN ESTÁNDAR EUROPEA POR 100.000

COD.	LISTA REDUCIDA CAUSAS INE - CIE10	NÚMERO	%	%	TASA	TASA	I.C.	I.C.
		DEFUNCIONES	TOTAL	TUMOR	BRUTA	AJUSTADA	INF.	SUP.
018	T.M. tráquea, bronquio, pulmón	17	2,0	10,5	24,9	<b>21,4</b>	10,8	32,1
012	Tumor maligno colon	23	2,7	14,2	33,7	<b>20,3</b>	11,4	29,2
023	Tumor maligno de la mama	18	2,1	11,1	26,3	<b>18,7</b>	9,6	27,7
015	Tumor maligno del páncreas	14	1,6	8,6	20,5	<b>14,0</b>	5,9	22,0
026	Tumor maligno ovario	9	1,1	5,6	13,2	<b>12,2</b>	4,0	20,4
033	Tumor maligno encéfalo	10	1,2	6,2	14,6	<b>11,4</b>	4,0	18,7
011	Tumor maligno estómago	9	1,1	5,6	13,2	<b>8,3</b>	2,4	14,2
025	T.M. otras partes útero	6	0,7	3,7	8,8	<b>7,4</b>	1,1	13,6
036	T.M. linfáticos y tej. afines	8	0,9	4,9	11,7	<b>7,2</b>	1,8	12,5
016	Otros T.M. digestivos	5	0,6	3,1	7,3	<b>5,7</b>	0,6	10,9
037	Leucemia	5	0,6	3,1	7,3	<b>4,9</b>	0,4	9,5
035	T.M. mal definidos y no esp.	7	0,8	4,3	10,2	<b>4,8</b>	1,2	8,5
013	T.M. recto, sigma y ano	5	0,6	3,1	7,3	<b>4,7</b>	0,1	9,2
014	T.M. hígado y vías biliares intra.	4	0,5	2,5	5,9	<b>3,4</b>	0,0	6,7
031	Tumor maligno vejiga	4	0,5	2,5	5,9	<b>3,3</b>	-0,4	7,0
009	T.M. labio, boca, faringe	3	0,4	1,9	4,4	<b>3,1</b>	-0,7	6,9
041	Otros tum. comp. incier./desco.	4	0,5	2,5	5,9	<b>3,0</b>	0,0	6,1
021	Melanoma maligno piel	2	0,2	1,2	2,9	<b>2,5</b>	-1,1	6,1
030	T.m. riñón, excepto pelvis	2	0,2	1,2	2,9	<b>2,2</b>	-1,1	5,5
020	T.M. hueso y cartílagos	1	0,1	0,6	1,5	<b>1,6</b>	-1,5	4,7
040	Síndrome mielodisplásico	2	0,2	1,2	2,9	<b>1,5</b>	-0,6	3,7
027	T.M. otros órg. Genit. Femen.	1	0,1	0,6	1,5	<b>0,9</b>	-0,9	2,7
038	Tumores in situ	1	0,1	0,6	1,5	<b>0,9</b>	-0,9	2,7
022	Otros T.M. piel y teji. blandos	1	0,1	0,6	1,5	<b>0,6</b>	-0,6	1,8
024	Tumor maligno cuello útero	1	0,1	0,6	1,5	<b>0,6</b>	-0,6	1,8
	<b>TODOS LOS TUMORES</b>	162	19,0	100,0	237,1	<b>164,6</b>	137,4	191,8

Elaboración: Dirección General de Salud Pública. Dpto. de Sanidad.



**DEFUNCIONES POR TUMORES. LISTA REDUCIDA. TERUEL 2015. TOTALES**  
NÚMERO, PORCENTAJE SOBRE EL TOTAL Y SOBRE TUMORES, TASA BRUTA Y TASA AJUSTADA A LA NUEVA POBLACIÓN ESTÁNDAR EUROPEA POR 100.000

COD.	LISTA REDUCIDA CAUSAS INE - CIE10	NÚMERO	%	%	TASA	TASA	I.C.	I.C.
		DEFUNCIONES	TOTAL	TUMOR	BRUTA	AJUSTADA	INF.	SUP.
018	T.M. tráquea, bronquio, pulmón	77	4,3	17,0	55,4	<b>46,9</b>	36,1	57,7
012	Tumor maligno colon	58	3,3	12,8	41,7	<b>31,7</b>	23,2	40,2
015	Tumor maligno del páncreas	33	1,9	7,3	23,8	<b>19,9</b>	12,8	27,0
011	Tumor maligno estómago	28	1,6	6,2	20,2	<b>13,9</b>	8,5	19,3
033	Tumor maligno encéfalo	19	1,1	4,2	13,7	<b>12,4</b>	6,7	18,1
014	T.M. hígado y vías biliares intra.	19	1,1	4,2	13,7	<b>11,4</b>	6,1	16,7
036	T.M. linfáticos y tej. afines	20	1,1	4,4	14,4	<b>11,0</b>	5,9	16,0
031	Tumor maligno vejiga	21	1,2	4,6	15,1	<b>10,2</b>	5,6	14,8
023	Tumor maligno de la mama	18	1,0	4,0	13,0	<b>9,8</b>	5,1	14,5
037	Leucemia	15	0,8	3,3	10,8	<b>8,7</b>	4,2	13,2
013	T.M. recto, sigma y ano	15	0,8	3,3	10,8	<b>8,7</b>	4,0	13,3
028	Tumor maligno próstata	18	1,0	4,0	13,0	<b>8,3</b>	4,3	12,3
016	Otros T.M. digestivos	15	0,8	3,3	10,8	<b>7,5</b>	3,6	11,4
035	T.M. mal definidos y no esp.	14	0,8	3,1	10,1	<b>6,9</b>	3,1	10,6
030	T.m. riñón, excepto pelvis	11	0,6	2,4	7,9	<b>6,8</b>	2,7	11,0
010	Tumor maligno esófago	9	0,5	2,0	6,5	<b>6,3</b>	2,1	10,4
026	Tumor maligno ovario	9	0,5	2,0	6,5	<b>6,2</b>	2,1	10,3
021	Melanoma maligno piel	9	0,5	2,0	6,5	<b>5,4</b>	1,7	9,0
041	Otros tum. comp. incier./desco.	9	0,5	2,0	6,5	<b>4,6</b>	1,5	7,6
009	T.M. labio, boca, faringe	7	0,4	1,5	5,0	<b>4,0</b>	1,0	7,0
025	T.M. otras partes útero	6	0,3	1,3	4,3	<b>3,7</b>	0,6	6,8
040	Síndrome mielodisplásico	4	0,2	0,9	2,9	<b>1,8</b>	0,0	3,5
017	Tumor maligno laringe	3	0,2	0,7	2,2	<b>1,7</b>	-0,3	3,6
029	T.M. órg. geni. masc.	3	0,2	0,7	2,2	<b>1,7</b>	-0,3	3,6
019	Otros T.M. Respiratorios	2	0,1	0,4	1,4	<b>1,3</b>	-0,5	3,2
020	T.M. hueso y cartílagos	2	0,1	0,4	1,4	<b>1,3</b>	-0,5	3,2
039	Tumores benignos	2	0,1	0,4	1,4	<b>1,0</b>	-0,4	2,4
022	Otros T.M. piel y teji. blandos	2	0,1	0,4	1,4	<b>0,9</b>	-0,4	2,1
027	T.M. otros órg. Genit. Femen.	1	0,1	0,2	0,7	<b>0,5</b>	-0,5	1,5
032	Otros T.M. vías urinarias	1	0,1	0,2	0,7	<b>0,5</b>	-0,5	1,5
038	Tumores in situ	1	0,1	0,2	0,7	<b>0,5</b>	-0,5	1,5
034	Otros T.M. neurológ. y endocri.	1	0,1	0,2	0,7	<b>0,4</b>	-0,4	1,2
024	Tumor maligno cuello útero	1	0,1	0,2	0,7	<b>0,4</b>	-0,3	1,0
	<b>TODOS LOS TUMORES</b>	<b>453</b>	<b>25,4</b>	<b>100,0</b>	<b>326,1</b>	<b>256,0</b>	<b>231,4</b>	<b>280,6</b>

Elaboración: Dirección General de Salud Pública. Dpto. de Sanidad.

**DEFUNCIONES POR TUMORES. LISTA REDUCIDA. ZARAGOZA 2015. HOMBRES**  
NÚMERO, PORCENTAJE SOBRE EL TOTAL Y SOBRE TUMORES, TASA BRUTA Y TASA AJUSTADA A LA NUEVA POBLACIÓN ESTÁNDAR EUROPEA POR 100.000

COD.	LISTA REDUCIDA CAUSAS INE - CIE10	NÚMERO	%	%	TASA	TASA	I.C.	I.C.
		DEFUNCIONES	TOTAL	TUMOR	BRUTA	AJUSTADA	INF.	SUP.
018	T.M. tráquea, bronquio, pulmón	450	9,1	28,4	95,9	<b>101,8</b>	92,3	111,2
012	Tumor maligno colon	161	3,2	10,2	34,3	<b>37,0</b>	31,2	42,7
028	Tumor maligno próstata	148	3,0	9,3	31,5	<b>34,6</b>	29,0	40,2
015	Tumor maligno del páncreas	88	1,8	5,6	18,7	<b>20,2</b>	15,9	24,4
031	Tumor maligno vejiga	85	1,7	5,4	18,1	<b>19,7</b>	15,5	24,0
011	Tumor maligno estómago	79	1,6	5,0	16,8	<b>17,8</b>	13,8	21,7
037	Leucemia	63	1,3	4,0	13,4	<b>14,5</b>	10,9	18,1
014	T.M. hígado y vías biliares intra.	64	1,3	4,0	13,6	<b>14,3</b>	10,8	17,9
036	T.M. linfáticos y tej. afines	54	1,1	3,4	11,5	<b>12,0</b>	8,8	15,2
013	T.M. recto, sigma y ano	50	1,0	3,2	10,7	<b>11,2</b>	8,1	14,3
030	T.m. riñón, excepto pelvis	41	0,8	2,6	8,7	<b>9,3</b>	6,4	12,1
035	T.M. mal definidos y no esp.	38	0,8	2,4	8,1	<b>8,9</b>	6,0	11,7
009	T.M. labio, boca, faringe	37	0,7	2,3	7,9	<b>8,2</b>	5,6	10,9
010	Tumor maligno esófago	30	0,6	1,9	6,4	<b>6,9</b>	4,4	9,4
033	Tumor maligno encéfalo	29	0,6	1,8	6,2	<b>6,3</b>	4,0	8,6
032	Otros T.M. vías urinarias	25	0,5	1,6	5,3	<b>5,6</b>	3,4	7,8
041	Otros tum. comp. incier./desco.	24	0,5	1,5	5,1	<b>5,6</b>	3,3	7,8
017	Tumor maligno laringe	23	0,5	1,5	4,9	<b>5,2</b>	3,1	7,3
016	Otros T.M. digestivos	18	0,4	1,1	3,8	<b>4,3</b>	2,3	6,3
022	Otros T.M. piel y teji. blandos	17	0,3	1,1	3,6	<b>3,8</b>	2,0	5,7
040	Síndrome mielodisplásico	15	0,3	0,9	3,2	<b>3,4</b>	1,7	5,1
021	Melanoma maligno piel	16	0,3	1,0	3,4	<b>3,3</b>	1,7	4,9
019	Otros T.M. Respiratorios	11	0,2	0,7	2,3	<b>2,6</b>	1,0	4,1
034	Otros T.M. neurológ. y endocri.	7	0,1	0,4	1,5	<b>1,5</b>	0,4	2,6
029	T.M. órg. geni. masc.	5	0,1	0,3	1,1	<b>1,1</b>	0,1	2,0
020	T.M. hueso y cartílagos	4	0,1	0,3	0,9	<b>0,9</b>	0,0	1,8
038	Tumores in situ	1	0,0	0,1	0,2	<b>0,2</b>	-0,2	0,7
039	Tumores benignos	1	0,0	0,1	0,2	<b>0,2</b>	-0,2	0,7
023	Tumor maligno de la mama	1	0,0	0,1	0,2	<b>0,2</b>	-0,2	0,7
	<b>TODOS LOS TUMORES</b>	<b>1 585</b>	<b>31,9</b>	<b>100,0</b>	<b>337,6</b>	<b>360,5</b>	<b>342,7</b>	<b>378,3</b>

Elaboración: Dirección General de Salud Pública. Dpto. de Sanidad.

**DEFUNCIONES POR TUMORES. LISTA REDUCIDA. ZARAGOZA 2015. MUJERES**  
NÚMERO, PORCENTAJE SOBRE EL TOTAL Y SOBRE TUMORES, TASA BRUTA Y TASA AJUSTADA A LA NUEVA POBLACIÓN ESTÁNDAR EUROPEA POR 100.000

COD.	LISTA REDUCIDA CAUSAS INE - CIE10	NÚMERO	%	%	TASA	TASA	I.C.	I.C.
		DEFUNCIONES	TOTAL	TUMOR	BRUTA	AJUSTADA	INF.	SUP.
023	Tumor maligno de la mama	140	2,9	14,2	28,8	<b>23,2</b>	19,2	27,1
012	Tumor maligno colon	96	2,0	9,7	19,7	<b>15,8</b>	12,5	19,0
018	T.M. tráquea, bronquio, pulmón	83	1,7	8,4	17,1	<b>15,3</b>	11,9	18,6
015	Tumor maligno del páncreas	87	1,8	8,8	17,9	<b>14,5</b>	11,4	17,6
025	T.M. otras partes útero	48	1,0	4,9	9,9	<b>8,4</b>	5,9	10,8
036	T.M. linfáticos y tej. afines	51	1,0	5,2	10,5	<b>8,2</b>	5,9	10,6
011	Tumor maligno estómago	51	1,0	5,2	10,5	<b>7,8</b>	5,6	10,0
033	Tumor maligno encéfalo	40	0,8	4,0	8,2	<b>7,3</b>	5,0	9,6
035	T.M. mal definidos y no esp.	48	1,0	4,9	9,9	<b>7,2</b>	5,1	9,3
026	Tumor maligno ovario	40	0,8	4,0	8,2	<b>7,0</b>	4,8	9,2
037	Leucemia	32	0,7	3,2	6,6	<b>5,4</b>	3,5	7,3
014	T.M. hígado y vías biliares intra.	32	0,7	3,2	6,6	<b>5,3</b>	3,4	7,1
013	T.M. recto, sigma y ano	30	0,6	3,0	6,2	<b>5,0</b>	3,2	6,9
016	Otros T.M. digestivos	25	0,5	2,5	5,1	<b>3,8</b>	2,3	5,4
030	T.m. riñón, excepto pelvis	24	0,5	2,4	4,9	<b>3,7</b>	2,2	5,2
041	Otros tum. comp. incier./desco.	23	0,5	2,3	4,7	<b>3,4</b>	2,0	4,8
022	Otros T.M. piel y tej. blandos	18	0,4	1,8	3,7	<b>3,2</b>	1,7	4,7
031	Tumor maligno vejiga	20	0,4	2,0	4,1	<b>2,8</b>	1,5	4,0
027	T.M. otros órg. Genit. Femen.	17	0,3	1,7	3,5	<b>2,4</b>	1,2	3,6
024	Tumor maligno cuello útero	13	0,3	1,3	2,7	<b>2,3</b>	1,0	3,6
021	Melanoma maligno piel	13	0,3	1,3	2,7	<b>2,3</b>	1,0	3,6
009	T.M. labio, boca, faringe	9	0,2	0,9	1,8	<b>1,8</b>	0,6	2,9
010	Tumor maligno esófago	10	0,2	1,0	2,1	<b>1,7</b>	0,6	2,7
040	Síndrome mielodisplásico	12	0,2	1,2	2,5	<b>1,6</b>	0,7	2,5
034	Otros T.M. neurológ. y endocri.	7	0,1	0,7	1,4	<b>1,2</b>	0,3	2,1
032	Otros T.M. vías urinarias	6	0,1	0,6	1,2	<b>1,0</b>	0,2	1,9
038	Tumores in situ	5	0,1	0,5	1,0	<b>0,8</b>	0,1	1,5
020	T.M. hueso y cartílagos	4	0,1	0,4	0,8	<b>0,8</b>	0,0	1,6
019	Otros T.M. Respiratorios	3	0,1	0,3	0,6	<b>0,4</b>	-0,1	0,9
017	Tumor maligno laringe	2	0,0	0,2	0,4	<b>0,4</b>	-0,2	1,0
	<b>TODOS LOS TUMORES</b>	<b>989</b>	<b>20,3</b>	<b>100,0</b>	<b>203,3</b>	<b>163,8</b>	<b>153,3</b>	<b>174,3</b>

Elaboración: Dirección General de Salud Pública. Dpto. de Sanidad.

**DEFUNCIONES POR TUMORES. LISTA REDUCIDA. ZARAGOZA 2015. TOTALES**  
NÚMERO, PORCENTAJE SOBRE EL TOTAL Y SOBRE TUMORES, TASA BRUTA Y TASA AJUSTADA A LA NUEVA POBLACIÓN ESTÁNDAR EUROPEA POR 100.000

COD.	LISTA REDUCIDA CAUSAS INE - CIE10	NÚMERO	%	%	TASA	TASA	I.C.	I.C.
		DEFUNCIONES	TOTAL	TUMOR	BRUTA	AJUSTADA	INF.	SUP.
018	T.M. tráquea, bronquio, pulmón	533	5,4	20,7	55,8	<b>53,7</b>	49,1	58,3
012	Tumor maligno colon	257	2,6	10,0	26,9	<b>24,3</b>	21,3	27,3
015	Tumor maligno del páncreas	175	1,8	6,8	18,3	<b>17,0</b>	14,5	19,6
028	Tumor maligno próstata	148	1,5	5,7	15,5	<b>13,2</b>	11,0	15,3
023	Tumor maligno de la mama	141	1,4	5,5	14,7	<b>13,2</b>	11,0	15,4
011	Tumor maligno estómago	130	1,3	5,1	13,6	<b>12,3</b>	10,2	14,5
036	T.M. linfáticos y tej. afines	105	1,1	4,1	11,0	<b>10,0</b>	8,1	12,0
031	Tumor maligno vejiga	105	1,1	4,1	11,0	<b>9,8</b>	7,9	11,7
014	T.M. hígado y vías biliares intra.	96	1,0	3,7	10,0	<b>9,4</b>	7,5	11,3
037	Leucemia	95	1,0	3,7	9,9	<b>9,2</b>	7,3	11,1
035	T.M. mal definidos y no esp.	86	0,9	3,3	9,0	<b>7,9</b>	6,2	9,5
013	T.M. recto, sigma y ano	80	0,8	3,1	8,4	<b>7,8</b>	6,0	9,5
033	Tumor maligno encéfalo	69	0,7	2,7	7,2	<b>6,9</b>	5,3	8,5
030	T.m. riñón, excepto pelvis	65	0,7	2,5	6,8	<b>6,2</b>	4,7	7,7
025	T.M. otras partes útero	48	0,5	1,9	5,0	<b>4,7</b>	3,4	6,0
009	T.M. labio, boca, faringe	46	0,5	1,8	4,8	<b>4,6</b>	3,3	6,0
041	Otros tum. comp. incier./desco.	47	0,5	1,8	4,9	<b>4,3</b>	3,1	5,5
010	Tumor maligno esófago	40	0,4	1,6	4,2	<b>4,0</b>	2,8	5,3
016	Otros T.M. digestivos	43	0,4	1,7	4,5	<b>4,0</b>	2,8	5,2
026	Tumor maligno ovario	40	0,4	1,6	4,2	<b>3,9</b>	2,7	5,1
022	Otros T.M. piel y teji. blandos	35	0,4	1,4	3,7	<b>3,4</b>	2,2	4,5
032	Otros T.M. vías urinarias	31	0,3	1,2	3,2	<b>3,1</b>	2,0	4,1
021	Melanoma maligno piel	29	0,3	1,1	3,0	<b>2,7</b>	1,7	3,7
017	Tumor maligno laringe	25	0,3	1,0	2,6	<b>2,5</b>	1,5	3,6
040	Síndrome mielodisplásico	27	0,3	1,0	2,8	<b>2,4</b>	1,5	3,4
027	T.M. otros órg. Genit. Femen.	17	0,2	0,7	1,8	<b>1,5</b>	0,8	2,2
019	Otros T.M. Respiratorios	14	0,1	0,5	1,5	<b>1,4</b>	0,6	2,1
034	Otros T.M. neurológ. y endocri.	14	0,1	0,5	1,5	<b>1,3</b>	0,6	2,0
024	Tumor maligno cuello útero	13	0,1	0,5	1,4	<b>1,3</b>	0,6	2,0
020	T.M. hueso y cartílagos	8	0,1	0,3	0,8	<b>0,8</b>	0,3	1,4
038	Tumores in situ	6	0,1	0,2	0,6	<b>0,6</b>	0,1	1,0
029	T.M. órg. geni. masc.	5	0,1	0,2	0,5	<b>0,5</b>	0,1	0,9
039	Tumores benignos	1	0,0	0,0	0,1	<b>0,1</b>	-0,1	0,2
	<b>TODOS LOS TUMORES</b>	<b>2 574</b>	<b>26,2</b>	<b>100,0</b>	<b>269,2</b>	<b>247,9</b>	<b>238,2</b>	<b>257,5</b>

Elaboración: Dirección General de Salud Pública. Dpto. de Sanidad.

## AÑOS POTENCIALES DE VIDA PERDIDOS DE 1 A 69 AÑOS POR TUMORES

### DATOS PROVINCIALES 2015

#### HUESCA 2015 - HOMBRES

#### AÑOS POTENCIALES DE VIDA PERDIDOS DE 1-69 AÑOS POR TUMORES.

#### LISTA REDUCIDA DE CAUSAS.

NÚMERO, PORCENTAJE SOBRE EL TOTAL Y SOBRE TUMORES, TASA BRUTA Y TASA AJUSTADA A LA NUEVA POBLACIÓN ESTÁNDAR EUROPEA POR 100.000

COD.	LISTA REDUCIDA CAUSAS INE - CIE10	NÚM. DEFUN	NÚMERO	% APVP	% APVP	TASA	TASA	I.C.	I.C.
		1-69 AÑOS	APVP	TOTAL	TUMORES	BRUTA	AJUSTADA	INF.	SUP.
018	T.M. tráquea, bronquio, pulmón	38	<b>289</b>	8,6	26,8	302,9	<b>287,4</b>	254,2	320,6
014	T.M. hígado y vías biliares intra.	9	<b>90</b>	2,7	8,3	93,8	<b>88,8</b>	70,4	107,3
011	Tumor maligno estómago	9	<b>91</b>	2,7	8,4	94,8	<b>87,7</b>	69,6	105,9
012	Tumor maligno colon	9	<b>77</b>	2,3	7,1	80,2	<b>76,1</b>	59,0	93,2
015	Tumor maligno del páncreas	9	<b>73</b>	2,2	6,7	76,0	<b>70,8</b>	54,4	87,1
022	Otros T.M. piel y teji. blandos	1	<b>52</b>	1,5	4,8	54,0	<b>65,3</b>	47,5	83,1
033	Tumor maligno encéfalo	7	<b>68</b>	2,0	6,3	70,7	<b>64,3</b>	48,9	79,7
010	Tumor maligno esófago	6	<b>66</b>	2,0	6,1	69,2	<b>64,2</b>	48,6	79,7
035	T.M. mal definidos y no esp.	6	<b>46</b>	1,4	4,3	48,2	<b>45,9</b>	32,6	59,2
020	T.M. hueso y cartílagos	1	<b>38</b>	1,1	3,5	39,3	<b>37,3</b>	25,4	49,2
030	T.m. riñón, excepto pelvis	2	<b>26</b>	0,8	2,4	27,2	<b>24,7</b>	15,2	34,3
036	T.M. linfáticos y tej. afines	2	<b>23</b>	0,7	2,1	24,1	<b>21,6</b>	12,7	30,4
031	Tumor maligno vejiga	4	<b>18</b>	0,5	1,7	18,9	<b>19,8</b>	10,7	29,0
041	Otros tum. comp. incier./desco.	1	<b>20</b>	0,6	1,8	20,4	<b>18,4</b>	10,2	26,6
009	T.M. labio, boca, faringe	2	<b>16</b>	0,5	1,5	16,8	<b>17,6</b>	9,0	26,2
028	Tumor maligno próstata	3	<b>16</b>	0,5	1,4	16,2	<b>17,1</b>	8,6	25,5
021	Melanoma maligno piel	1	<b>18</b>	0,5	1,6	18,3	<b>16,5</b>	8,8	24,2
017	Tumor maligno laringe	2	<b>15</b>	0,4	1,4	15,7	<b>16,5</b>	8,1	24,8
013	T.M. recto, sigma y ano	4	<b>13</b>	0,4	1,2	13,6	<b>14,3</b>	6,5	22,1
037	Leucemia	2	<b>11</b>	0,3	1,0	11,5	<b>12,1</b>	4,9	19,2
016	Otros T.M. digestivos	2	<b>12</b>	0,4	1,1	12,6	<b>11,6</b>	5,0	18,2
039	Tumores benignos	1	<b>5</b>	0,1	0,4	4,7	<b>5,0</b>	0,4	9,5
029	T.M. órg. geni. masc.	1	<b>3</b>	0,1	0,2	2,6	<b>2,8</b>	-0,7	6,2
	<b>TODOS LOS TUMORES</b>	122	<b>1 080</b>	32,1	100,0	1 131,9	<b>1 085,7</b>	1 020,6	1 150,7

Elaboración: Dirección General de Salud Pública. Dpto. de Sanidad.

**HUESCA 2015 - MUJERES**  
**AÑOS POTENCIALES DE VIDA PERDIDOS DE 1-69 AÑOS POR TUMORES.**  
**LISTA REDUCIDA DE CAUSAS.**

NÚMERO, PORCENTAJE SOBRE EL TOTAL Y SOBRE TUMORES, TASA BRUTA Y TASA AJUSTADA A LA NUEVA POBLACIÓN ESTÁNDAR EUROPEA POR 100.000

COD.	LISTA REDUCIDA CAUSAS INE - CIE10	NÚM. DEFUN	NÚMERO	% APVP	% APVP	TASA	TASA	I.C.	I.C.
		1-69 AÑOS	APVP	TOTAL	TUMORES	BRUTA	AJUSTADA	INF.	SUP.
023	Tumor maligno de la mama	14	<b>218</b>	15,4	24,2	247,1	<b>227,7</b>	197,4	257,9
012	Tumor maligno colon	9	<b>121</b>	8,5	13,4	136,6	<b>123,2</b>	101,2	145,3
018	T.M. tráquea, bronquio, pulmón	10	<b>99</b>	7,0	11,0	112,2	<b>106,2</b>	85,3	127,2
033	Tumor maligno encéfalo	3	<b>77</b>	5,4	8,5	86,7	<b>93,4</b>	72,4	114,4
026	Tumor maligno ovario	6	<b>86</b>	6,1	9,5	97,5	<b>88,1</b>	69,5	106,7
041	Otros tum. comp. incier./desco.	3	<b>68</b>	4,8	7,5	76,5	<b>73,0</b>	55,6	90,5
011	Tumor maligno estómago	3	<b>59</b>	4,1	6,5	66,3	<b>59,2</b>	44,0	74,3
013	T.M. recto, sigma y ano	3	<b>34</b>	2,4	3,7	38,0	<b>36,1</b>	23,8	48,3
025	T.M. otras partes útero	3	<b>24</b>	1,7	2,6	26,6	<b>24,5</b>	14,6	34,5
015	Tumor maligno del páncreas	4	<b>22</b>	1,6	2,4	24,9	<b>23,8</b>	13,9	33,8
010	Tumor maligno esófago	1	<b>17</b>	1,2	1,8	18,7	<b>16,7</b>	8,7	24,8
009	T.M. labio, boca, faringe	1	<b>15</b>	1,0	1,6	16,4	<b>15,2</b>	7,4	23,1
030	T.m. riñón, excepto pelvis	1	<b>15</b>	1,0	1,6	16,4	<b>15,2</b>	7,4	23,1
036	T.M. linfáticos y tej. afines	4	<b>12</b>	0,8	1,3	13,6	<b>13,7</b>	6,0	21,5
019	Otros T.M. Respiratorios	2	<b>11</b>	0,8	1,2	12,5	<b>12,7</b>	5,2	20,2
016	Otros T.M. digestivos	1	<b>7</b>	0,5	0,7	7,4	<b>7,6</b>	1,8	13,4
035	T.M. mal definidos y no esp.	1	<b>7</b>	0,5	0,7	7,4	<b>7,6</b>	1,8	13,4
014	T.M. hígado y vías biliares intra.	1	<b>5</b>	0,3	0,5	5,1	<b>5,0</b>	0,4	9,7
024	Tumor maligno cuello útero	1	<b>5</b>	0,3	0,5	5,1	<b>5,0</b>	0,4	9,7
022	Otros T.M. piel y tej. blandos	1	<b>4</b>	0,2	0,4	4,0	<b>3,9</b>	-0,2	8,0
017	Tumor maligno laringe	1	<b>3</b>	0,2	0,3	2,8	<b>2,8</b>	-0,7	6,3
	<b>TODOS LOS TUMORES</b>	73	<b>902</b>	63,6	100,0	1 022,0	<b>960,8</b>	897,9	1 023,7

Elaboración: Dirección General de Salud Pública. Dpto. de Sanidad.

**HUESCA 2015 - TOTAL**  
**AÑOS POTENCIALES DE VIDA PERDIDOS DE 1-69 AÑOS POR TUMORES.**  
**LISTA REDUCIDA DE CAUSAS.**

NÚMERO, PORCENTAJE SOBRE EL TOTAL Y SOBRE TUMORES, TASA BRUTA Y TASA AJUSTADA A LA NUEVA POBLACIÓN ESTÁNDAR EUROPEA POR 100.000

COD.	LISTA REDUCIDA CAUSAS INE - CIE10	NÚM. DEFUN 1-69 AÑOS	NÚMERO APVP	% APVP TOTAL	% APVP TUMORES	TASA BRUTA	TASA AJUSTADA	I.C. INF.	I.C. SUP.
018	T.M. tráquea, bronquio, pulmón	48	<b>388</b>	8,1	19,6	211,3	<b>199,7</b>	179,8	219,6
023	Tumor maligno de la mama	14	<b>218</b>	4,6	11,0	118,7	<b>108,3</b>	93,9	122,7
012	Tumor maligno colon	18	<b>197</b>	4,1	9,9	107,3	<b>98,1</b>	84,4	111,8
033	Tumor maligno encéfalo	10	<b>144</b>	3,0	7,3	78,4	<b>78,9</b>	65,9	91,9
011	Tumor maligno estómago	12	<b>149</b>	3,1	7,5	81,1	<b>73,7</b>	61,9	85,6
014	T.M. hígado y vías biliares intra.	10	<b>94</b>	2,0	4,7	51,2	<b>48,7</b>	38,8	58,5
015	Tumor maligno del páncreas	13	<b>95</b>	2,0	4,8	51,5	<b>48,5</b>	38,7	58,3
041	Otros tum. comp. incier./desco.	4	<b>87</b>	1,8	4,4	47,4	<b>44,2</b>	34,9	53,5
026	Tumor maligno ovario	6	<b>86</b>	1,8	4,3	46,8	<b>42,3</b>	33,4	51,3
010	Tumor maligno esófago	7	<b>83</b>	1,7	4,2	44,9	<b>41,6</b>	32,6	50,6
022	Otros T.M. piel y teji. blandos	2	<b>55</b>	1,2	2,8	30,0	<b>35,8</b>	26,3	45,2
035	T.M. mal definidos y no esp.	7	<b>53</b>	1,1	2,6	28,6	<b>27,3</b>	19,9	34,8
013	T.M. recto, sigma y ano	7	<b>47</b>	1,0	2,3	25,3	<b>24,7</b>	17,6	31,8
030	T.m. riñón, excepto pelvis	3	<b>41</b>	0,8	2,0	22,1	<b>20,1</b>	13,9	26,3
020	T.M. hueso y cartílagos	1	<b>38</b>	0,8	1,9	20,4	<b>19,8</b>	13,4	26,1
036	T.M. linfáticos y tej. afines	6	<b>35</b>	0,7	1,8	19,1	<b>17,9</b>	12,0	23,9
009	T.M. labio, boca, faringe	3	<b>31</b>	0,6	1,5	16,6	<b>16,4</b>	10,5	22,2
025	T.M. otras partes útero	3	<b>24</b>	0,5	1,2	12,8	<b>11,9</b>	7,1	16,8
031	Tumor maligno vejiga	4	<b>18</b>	0,4	0,9	9,8	<b>10,1</b>	5,4	14,8
017	Tumor maligno laringe	3	<b>18</b>	0,4	0,9	9,5	<b>9,9</b>	5,3	14,5
016	Otros T.M. digestivos	3	<b>19</b>	0,4	0,9	10,1	<b>9,7</b>	5,3	14,2
028	Tumor maligno próstata	3	<b>16</b>	0,3	0,8	8,4	<b>8,7</b>	4,4	13,1
021	Melanoma maligno piel	1	<b>18</b>	0,4	0,9	9,5	<b>8,5</b>	4,5	12,6
037	Leucemia	2	<b>11</b>	0,2	0,6	6,0	<b>6,2</b>	2,5	9,9
019	Otros T.M. Respiratorios	2	<b>11</b>	0,2	0,6	6,0	<b>6,2</b>	2,5	9,9
024	Tumor maligno cuello útero	1	<b>5</b>	0,1	0,2	2,5	<b>2,5</b>	0,2	4,8
039	Tumores benignos	1	<b>5</b>	0,1	0,2	2,5	<b>2,5</b>	0,2	4,8
029	T.M. órg. geni. masc.	1	<b>3</b>	0,1	0,1	1,4	<b>1,4</b>	-0,3	3,1
	<b>TODOS LOS TUMORES</b>	195	<b>1 982</b>	41,5	100,0	1 079,1	<b>1 023,8</b>	978,6	1 069,1

Elaboración: Dirección General de Salud Pública. Dpto. de Sanidad.

**TERUEL 2015 - HOMBRES**  
**AÑOS POTENCIALES DE VIDA PERDIDOS DE 1-69 AÑOS POR TUMORES.**  
**LISTA REDUCIDA DE CAUSAS.**

NÚMERO, PORCENTAJE SOBRE EL TOTAL Y SOBRE TUMORES, TASA BRUTA Y TASA AJUSTADA A LA NUEVA POBLACIÓN ESTÁNDAR EUROPEA POR 100.000

COD.	LISTA REDUCIDA CAUSAS INE - CIE10	NÚM. DEFUN	NÚMERO	% APVP	% APVP	TASA	TASA	I.C.	I.C.
		1-69 AÑOS	APVP	TOTAL	TUMORES	BRUTA	AJUSTADA	INF.	SUP.
018	T.M. tráquea, bronquio, pulmón	25	<b>220</b>	11,4	25,6	375,2	<b>343,9</b>	298,2	389,5
012	Tumor maligno colon	12	<b>132</b>	6,9	15,4	225,7	<b>205,7</b>	170,5	240,9
015	Tumor maligno del páncreas	9	<b>85</b>	4,4	9,8	144,5	<b>134,0</b>	105,3	162,7
041	Otros tum. comp. incier./desco.	2	<b>68</b>	3,5	7,9	116,2	<b>114,5</b>	87,3	141,8
036	T.M. linfáticos y tej. afines	5	<b>64</b>	3,3	7,4	108,6	<b>102,2</b>	77,0	127,4
010	Tumor maligno esófago	7	<b>57</b>	2,9	6,6	96,6	<b>88,6</b>	65,4	111,8
033	Tumor maligno encéfalo	3	<b>53</b>	2,7	6,1	89,8	<b>84,0</b>	61,3	106,8
014	T.M. hígado y vías biliares intra.	6	<b>45</b>	2,3	5,2	76,9	<b>73,6</b>	52,0	95,1
009	T.M. labio, boca, faringe	2	<b>30</b>	1,6	3,5	51,3	<b>44,2</b>	28,4	60,1
011	Tumor maligno estómago	2	<b>27</b>	1,4	3,1	46,2	<b>40,6</b>	25,3	55,9
037	Leucemia	3	<b>20</b>	1,0	2,3	33,3	<b>29,8</b>	16,5	43,1
031	Tumor maligno vejiga	3	<b>16</b>	0,8	1,8	26,5	<b>27,4</b>	13,8	41,0
035	T.M. mal definidos y no esp.	2	<b>14</b>	0,7	1,6	23,9	<b>21,5</b>	10,2	32,8
013	T.M. recto, sigma y ano	3	<b>11</b>	0,5	1,2	18,0	<b>18,6</b>	7,3	29,8
021	Melanoma maligno piel	2	<b>9</b>	0,5	1,0	15,4	<b>15,9</b>	5,5	26,3
016	Otros T.M. digestivos	1	<b>5</b>	0,2	0,5	7,7	<b>8,2</b>	0,6	15,8
017	Tumor maligno laringe	1	<b>4</b>	0,2	0,4	6,0	<b>6,4</b>	-0,3	13,1
030	T.m. riñón, excepto pelvis	2	<b>3</b>	0,2	0,3	5,1	<b>5,5</b>	-0,7	11,7
028	Tumor maligno próstata	1	<b>1</b>	0,0	0,1	0,9	<b>0,9</b>	-1,6	3,5
029	T.M. órg. geni. masc.	1	<b>1</b>	0,0	0,1	0,9	<b>0,9</b>	-1,6	3,5
	<b>TODOS LOS TUMORES</b>	92	<b>859</b>	44,8	100,0	1 468,5	<b>1 366,4</b>	1 274,7	1 458,1

Elaboración: Dirección General de Salud Pública. Dpto. de Sanidad.



**TERUEL 2015 - MUJERES**  
**AÑOS POTENCIALES DE VIDA PERDIDOS DE 1-69 AÑOS POR TUMORES.**  
**LISTA REDUCIDA DE CAUSAS.**

NÚMERO, PORCENTAJE SOBRE EL TOTAL Y SOBRE TUMORES, TASA BRUTA Y TASA AJUSTADA A LA NUEVA POBLACIÓN ESTÁNDAR EUROPEA POR 100.000

COD.	LISTA REDUCIDA CAUSAS INE - CIE10	NÚM. DEFUN 1-69 AÑOS	NÚMERO APVP	% APVP TOTAL	% APVP TUMORES	TASA BRUTA	TASA AJUSTADA	I.C. INF.	I.C. SUP.
018	T.M. tráquea, bronquio, pulmón	10	<b>132</b>	14,7	23,7	247,7	<b>231,4</b>	191,8	271,0
025	T.M. otras partes útero	3	<b>67</b>	7,4	11,9	124,8	<b>130,6</b>	99,2	162,1
012	Tumor maligno colon	5	<b>74</b>	8,2	13,2	137,9	<b>125,4</b>	96,7	154,1
033	Tumor maligno encéfalo	3	<b>68</b>	7,5	12,1	126,7	<b>119,5</b>	90,9	148,1
023	Tumor maligno de la mama	5	<b>54</b>	6,0	9,6	100,4	<b>86,5</b>	63,3	109,6
026	Tumor maligno ovario	5	<b>44</b>	4,8	7,8	81,6	<b>77,4</b>	54,4	100,4
016	Otros T.M. digestivos	2	<b>29</b>	3,2	5,2	54,4	<b>48,2</b>	30,6	65,7
013	T.M. recto, sigma y ano	2	<b>28</b>	3,1	5,0	52,5	<b>47,5</b>	29,8	65,2
036	T.M. linfáticos y tej. afines	2	<b>26</b>	2,9	4,7	48,8	<b>44,3</b>	27,2	61,4
009	T.M. labio, boca, faringe	1	<b>15</b>	1,6	2,6	27,2	<b>25,4</b>	12,3	38,5
037	Leucemia	1	<b>11</b>	1,2	1,9	19,7	<b>18,4</b>	7,3	29,5
030	T.m. riñón, excepto pelvis	1	<b>8</b>	0,8	1,3	14,1	<b>14,8</b>	4,2	25,5
015	Tumor maligno del páncreas	2	<b>3</b>	0,3	0,5	5,6	<b>5,7</b>	-0,8	12,2
020	T.M. hueso y cartílagos	1	<b>3</b>	0,3	0,4	4,7	<b>4,8</b>	-1,1	10,7
011	Tumor maligno estómago	1	<b>1</b>	0,1	0,1	0,9	<b>1,0</b>	-1,7	3,6
	<b>TODOS LOS TUMORES</b>	44	<b>558</b>	62,2	100,0	1 047,2	<b>980,8</b>	899,2	1 062,5

Elaboración: Dirección General de Salud Pública. Dpto. de Sanidad.

**TERUEL 2015 - TOTAL**  
**AÑOS POTENCIALES DE VIDA PERDIDOS DE 1-69 AÑOS POR TUMORES.**  
**LISTA REDUCIDA DE CAUSAS.**

NÚMERO, PORCENTAJE SOBRE EL TOTAL Y SOBRE TUMORES, TASA BRUTA Y TASA AJUSTADA A LA NUEVA POBLACIÓN ESTÁNDAR EUROPEA POR 100.000

COD.	LISTA REDUCIDA CAUSAS INE - CIE10	NÚM. DEFUN 1-69 AÑOS	NÚMERO APVP	% APVP TOTAL	% APVP TUMORES	TASA BRUTA	TASA AJUSTADA	I.C. INF.	I.C. SUP.
018	T.M. tráquea, bronquio, pulmón	35	<b>352</b>	12,5	24,8	314,5	<b>290,8</b>	260,3	321,3
012	Tumor maligno colon	17	<b>206</b>	7,3	14,5	183,8	<b>169,1</b>	146,0	192,3
033	Tumor maligno encéfalo	6	<b>120</b>	4,3	8,5	107,4	<b>103,4</b>	84,8	121,9
036	T.M. linfáticos y tej. afines	7	<b>90</b>	3,2	6,3	80,1	<b>75,6</b>	59,9	91,4
015	Tumor maligno del páncreas	11	<b>88</b>	3,1	6,2	78,3	<b>73,9</b>	58,4	89,5
025	T.M. otras partes útero	3	<b>67</b>	2,4	4,7	59,5	<b>63,8</b>	48,4	79,2
041	Otros tum. comp. incier./desco.	2	<b>68</b>	2,4	4,8	60,8	<b>59,4</b>	45,3	73,6
010	Tumor maligno esófago	7	<b>57</b>	2,0	4,0	50,5	<b>46,6</b>	34,4	58,8
023	Tumor maligno de la mama	5	<b>54</b>	1,9	3,8	47,9	<b>41,0</b>	30,0	52,0
014	T.M. hígado y vías biliares intra.	6	<b>45</b>	1,6	3,2	40,3	<b>38,8</b>	27,4	50,2
026	Tumor maligno ovario	5	<b>44</b>	1,5	3,1	38,9	<b>36,4</b>	25,6	47,3
009	T.M. labio, boca, faringe	3	<b>45</b>	1,6	3,1	39,8	<b>35,3</b>	24,9	45,6
013	T.M. recto, sigma y ano	5	<b>39</b>	1,4	2,7	34,4	<b>32,5</b>	22,2	42,8
016	Otros T.M. digestivos	3	<b>34</b>	1,2	2,4	30,0	<b>26,8</b>	17,7	35,9
037	Leucemia	4	<b>30</b>	1,1	2,1	26,8	<b>24,1</b>	15,4	32,7
011	Tumor maligno estómago	3	<b>28</b>	1,0	1,9	24,6	<b>22,3</b>	14,0	30,6
031	Tumor maligno vejiga	3	<b>16</b>	0,6	1,1	13,9	<b>14,4</b>	7,3	21,6
035	T.M. mal definidos y no esp.	2	<b>14</b>	0,5	1,0	12,5	<b>11,5</b>	5,5	17,5
030	T.m. riñón, excepto pelvis	3	<b>11</b>	0,4	0,7	9,4	<b>9,8</b>	3,9	15,7
021	Melanoma maligno piel	2	<b>9</b>	0,3	0,6	8,1	<b>8,4</b>	2,9	13,9
017	Tumor maligno laringe	1	<b>4</b>	0,1	0,2	3,1	<b>3,3</b>	-0,2	6,7
020	T.M. hueso y cartílagos	1	<b>3</b>	0,1	0,2	2,2	<b>2,3</b>	-0,6	5,2
028	Tumor maligno próstata	1	<b>1</b>	0,0	0,0	0,4	<b>0,5</b>	-0,8	1,8
029	T.M. órg. geni. masc.	1	<b>1</b>	0,0	0,0	0,4	<b>0,5</b>	-0,8	1,8
	<b>TODOS LOS TUMORES</b>	136	<b>1 417</b>	50,3	100,0	1 267,7	<b>1 190,5</b>	1 128,3	1 252,7

Elaboración: Dirección General de Salud Pública. Dpto. de Sanidad.

**ZARAGOZA 2015 - HOMBRES**  
**AÑOS POTENCIALES DE VIDA PERDIDOS DE 1-69 AÑOS POR TUMORES.**  
**LISTA REDUCIDA DE CAUSAS.**

NÚMERO, PORCENTAJE SOBRE EL TOTAL Y SOBRE TUMORES, TASA BRUTA Y TASA AJUSTADA A LA NUEVA POBLACIÓN ESTÁNDAR EUROPEA POR 100.000

COD.	LISTA REDUCIDA CAUSAS INE - CIE10	NÚM. DEFUN	NÚMERO	% APVP	% APVP	TASA	TASA	I.C.	I.C.
		1-69 AÑOS	APVP	TOTAL	TUMORES	BRUTA	AJUSTADA	INF.	SUP.
018	T.M. tráquea, bronquio, pulmón	208	<b>1 903</b>	13,7	31,9	468,7	<b>465,0</b>	444,1	486,0
012	Tumor maligno colon	40	<b>360</b>	2,6	6,0	88,7	<b>88,5</b>	79,3	97,7
014	T.M. hígado y vías biliares intra.	28	<b>349</b>	2,5	5,8	86,0	<b>84,1</b>	75,3	93,0
011	Tumor maligno estómago	28	<b>344</b>	2,5	5,8	84,7	<b>78,9</b>	70,5	87,3
015	Tumor maligno del páncreas	36	<b>307</b>	2,2	5,1	75,6	<b>74,9</b>	66,5	83,4
037	Leucemia	18	<b>257</b>	1,8	4,3	63,3	<b>62,5</b>	54,8	70,2
036	T.M. linfáticos y tej. afines	20	<b>272</b>	2,0	4,6	67,0	<b>62,2</b>	54,8	69,6
033	Tumor maligno encéfalo	19	<b>246</b>	1,8	4,1	60,5	<b>56,0</b>	48,9	63,0
009	T.M. labio, boca, faringe	21	<b>229</b>	1,6	3,8	56,3	<b>53,9</b>	46,9	60,9
013	T.M. recto, sigma y ano	18	<b>202</b>	1,5	3,4	49,8	<b>48,3</b>	41,6	55,0
021	Melanoma maligno piel	8	<b>185</b>	1,3	3,1	45,6	<b>39,2</b>	33,5	44,8
031	Tumor maligno vejiga	19	<b>140</b>	1,0	2,3	34,4	<b>36,1</b>	30,1	42,1
041	Otros tum. comp. incier./desco.	9	<b>146</b>	1,0	2,4	35,8	<b>36,1</b>	30,1	42,0
028	Tumor maligno próstata	18	<b>131</b>	0,9	2,2	32,3	<b>32,8</b>	27,2	38,4
020	T.M. hueso y cartílagos	3	<b>109</b>	0,8	1,8	26,7	<b>30,7</b>	24,9	36,5
010	Tumor maligno esófago	12	<b>117</b>	0,8	2,0	28,8	<b>30,1</b>	24,7	35,6
030	T.m. riñón, excepto pelvis	13	<b>124</b>	0,9	2,1	30,4	<b>29,5</b>	24,2	34,7
034	Otros T.M. neurológ. y endocri.	4	<b>123</b>	0,9	2,1	30,3	<b>29,3</b>	24,1	34,5
017	Tumor maligno laringe	10	<b>91</b>	0,7	1,5	22,4	<b>22,6</b>	17,9	27,2
032	Otros T.M. vías urinarias	8	<b>96</b>	0,7	1,6	23,6	<b>22,1</b>	17,7	26,6
022	Otros T.M. piel y teji. blandos	5	<b>64</b>	0,5	1,1	15,6	<b>15,1</b>	11,4	18,8
035	T.M. mal definidos y no esp.	10	<b>55</b>	0,4	0,9	13,5	<b>15,0</b>	11,0	19,0
016	Otros T.M. digestivos	7	<b>38</b>	0,3	0,6	9,2	<b>10,0</b>	6,8	13,1
029	T.M. órg. geni. masc.	2	<b>35</b>	0,3	0,6	8,6	<b>7,6</b>	5,0	10,1
019	Otros T.M. Respiratorios	5	<b>19</b>	0,1	0,3	4,6	<b>5,0</b>	2,7	7,3
040	Síndrome mielodisplásico	2	<b>18</b>	0,1	0,3	4,4	<b>4,2</b>	2,3	6,1
023	Tumor maligno de la mama	1	<b>15</b>	0,1	0,2	3,6	<b>3,6</b>	1,7	5,4
	<b>TODOS LOS TUMORES</b>	572	<b>5 970</b>	42,9	100,0	1 470,4	<b>1 443,2</b>	1 406,4	1 480,0

Elaboración: Dirección General de Salud Pública. Dpto. de Sanidad.

**ZARAGOZA 2015 - MUJERES**  
**AÑOS POTENCIALES DE VIDA PERDIDOS DE 1-69 AÑOS POR TUMORES.**  
**LISTA REDUCIDA DE CAUSAS.**

NÚMERO, PORCENTAJE SOBRE EL TOTAL Y SOBRE TUMORES, TASA BRUTA Y TASA AJUSTADA A LA NUEVA POBLACIÓN ESTÁNDAR EUROPEA POR 100.000

COD.	LISTA REDUCIDA CAUSAS INE - CIE10	NÚM. DEFUN	NÚMERO	% APVP	% APVP	TASA	TASA	I.C.	I.C.
		1-69 AÑOS	APVP	TOTAL	TUMORES	BRUTA	AJUSTADA	INF.	SUP.
023	Tumor maligno de la mama	59	<b>828</b>	11,9	21,8	208,2	<b>188,5</b>	175,6	201,3
018	T.M. tráquea, bronquio, pulmón	49	<b>466</b>	6,7	12,3	117,1	<b>110,6</b>	100,5	120,7
012	Tumor maligno colon	28	<b>262</b>	3,8	6,9	65,9	<b>62,7</b>	55,1	70,3
015	Tumor maligno del páncreas	22	<b>236</b>	3,4	6,2	59,4	<b>56,5</b>	49,3	63,7
033	Tumor maligno encéfalo	20	<b>198</b>	2,8	5,2	49,8	<b>46,9</b>	40,3	53,4
022	Otros T.M. piel y teji. blandos	9	<b>172</b>	2,5	4,5	43,1	<b>43,4</b>	36,8	49,9
026	Tumor maligno ovario	17	<b>182</b>	2,6	4,8	45,7	<b>42,7</b>	36,5	48,9
013	T.M. recto, sigma y ano	8	<b>148</b>	2,1	3,9	37,2	<b>38,2</b>	32,0	44,4
037	Leucemia	6	<b>157</b>	2,3	4,1	39,5	<b>38,0</b>	32,1	44,0
011	Tumor maligno estómago	8	<b>126</b>	1,8	3,3	31,7	<b>29,4</b>	24,2	34,5
025	T.M. otras partes útero	12	<b>115</b>	1,7	3,0	28,9	<b>27,1</b>	22,1	32,0
036	T.M. linfáticos y tej. afines	12	<b>107</b>	1,5	2,8	26,9	<b>25,4</b>	20,6	30,2
009	T.M. labio, boca, faringe	8	<b>102</b>	1,5	2,7	25,7	<b>24,3</b>	19,6	29,0
020	T.M. hueso y cartílagos	2	<b>83</b>	1,2	2,2	20,9	<b>23,3</b>	18,2	28,4
024	Tumor maligno cuello útero	5	<b>92</b>	1,3	2,4	23,0	<b>20,0</b>	15,9	24,1
034	Otros T.M. neurológ. y endocri.	1	<b>62</b>	0,9	1,6	15,5	<b>17,2</b>	12,9	21,5
016	Otros T.M. digestivos	5	<b>49</b>	0,7	1,3	12,2	<b>11,8</b>	8,5	15,1
030	T.m. riñón, excepto pelvis	6	<b>48</b>	0,7	1,3	12,1	<b>11,7</b>	8,4	15,0
021	Melanoma maligno piel	4	<b>49</b>	0,7	1,3	12,3	<b>11,5</b>	8,3	14,7
014	T.M. hígado y vías biliares intra.	7	<b>47</b>	0,7	1,2	11,7	<b>11,4</b>	8,1	14,6
031	Tumor maligno vejiga	3	<b>51</b>	0,7	1,3	12,7	<b>11,2</b>	8,1	14,2
027	T.M. otros órg. Genit. Femen.	3	<b>48</b>	0,7	1,3	12,0	<b>10,7</b>	7,7	13,8
035	T.M. mal definidos y no esp.	6	<b>44</b>	0,6	1,2	11,1	<b>10,1</b>	7,1	13,0
041	Otros tum. comp. incier./desco.	3	<b>35</b>	0,5	0,9	8,7	<b>7,9</b>	5,3	10,6
017	Tumor maligno laringe	2	<b>29</b>	0,4	0,8	7,3	<b>6,9</b>	4,4	9,4
032	Otros T.M. vías urinarias	2	<b>24</b>	0,3	0,6	6,0	<b>5,9</b>	3,5	8,2
010	Tumor maligno esófago	2	<b>22</b>	0,3	0,6	5,5	<b>5,3</b>	3,1	7,5
039	Tumores benignos	1	<b>8</b>	0,1	0,2	1,9	<b>1,9</b>	0,5	3,3
019	Otros T.M. Respiratorios	1	<b>6</b>	0,1	0,1	1,4	<b>1,4</b>	0,2	2,6
	<b>TODOS LOS TUMORES</b>	311	<b>3 790</b>	54,5	100,0	953,4	<b>901,7</b>	872,9	930,5

Elaboración: Dirección General de Salud Pública. Dpto. de Sanidad.

**ZARAGOZA 2015 - TOTAL**  
**AÑOS POTENCIALES DE VIDA PERDIDOS DE 1-69 AÑOS POR TUMORES.**  
**LISTA REDUCIDA DE CAUSAS.**

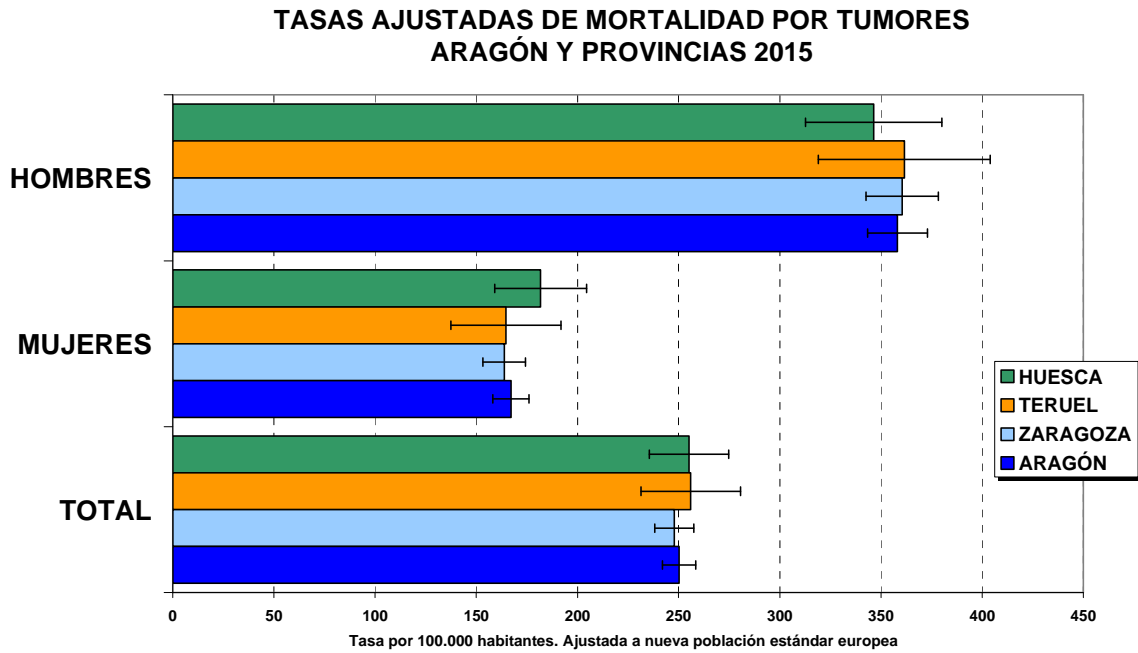
NÚMERO, PORCENTAJE SOBRE EL TOTAL Y SOBRE TUMORES, TASA BRUTA Y TASA AJUSTADA A LA NUEVA POBLACIÓN ESTÁNDAR EUROPEA POR 100.000

COD.	LISTA REDUCIDA CAUSAS INE - CIE10	NÚM. DEFUN	NÚMERO	% APVP	% APVP	TASA	TASA	I.C.	I.C.
		1-69 AÑOS	APVP	TOTAL	TUMORES	BRUTA	AJUSTADA	INF.	SUP.
018	T.M. tráquea, bronquio, pulmón	257	<b>2 369</b>	11,4	24,3	294,8	<b>285,2</b>	273,7	296,8
023	Tumor maligno de la mama	60	<b>842</b>	4,0	8,6	104,8	<b>95,5</b>	89,1	102,0
012	Tumor maligno colon	68	<b>622</b>	3,0	6,4	77,4	<b>75,4</b>	69,4	81,3
015	Tumor maligno del páncreas	58	<b>543</b>	2,6	5,6	67,6	<b>65,5</b>	60,0	71,0
011	Tumor maligno estómago	36	<b>470</b>	2,3	4,8	58,5	<b>54,0</b>	49,1	58,9
033	Tumor maligno encéfalo	39	<b>444</b>	2,1	4,5	55,2	<b>51,6</b>	46,8	56,5
037	Leucemia	24	<b>414</b>	2,0	4,2	51,5	<b>50,1</b>	45,3	55,0
014	T.M. hígado y vías biliares intra.	35	<b>396</b>	1,9	4,1	49,2	<b>47,7</b>	43,0	52,4
036	T.M. linfáticos y tej. afines	32	<b>379</b>	1,8	3,9	47,2	<b>44,0</b>	39,5	48,4
013	T.M. recto, sigma y ano	26	<b>350</b>	1,7	3,6	43,6	<b>42,9</b>	38,4	47,4
009	T.M. labio, boca, faringe	29	<b>331</b>	1,6	3,4	41,1	<b>39,1</b>	34,9	43,3
022	Otros T.M. piel y teji. blandos	14	<b>235</b>	1,1	2,4	29,2	<b>28,9</b>	25,1	32,6
020	T.M. hueso y cartílagos	5	<b>192</b>	0,9	2,0	23,8	<b>26,8</b>	23,0	30,7
021	Melanoma maligno piel	12	<b>234</b>	1,1	2,4	29,1	<b>25,8</b>	22,5	29,1
034	Otros T.M. neurológ. y endocri.	5	<b>185</b>	0,9	1,9	23,0	<b>23,2</b>	19,8	26,6
031	Tumor maligno vejiga	22	<b>190</b>	0,9	1,9	23,6	<b>23,1</b>	19,8	26,3
041	Otros tum. comp. incier./desco.	12	<b>180</b>	0,9	1,8	22,4	<b>22,3</b>	19,0	25,5
026	Tumor maligno ovario	17	<b>182</b>	0,9	1,9	22,6	<b>21,5</b>	18,4	24,6
030	T.m. riñón, excepto pelvis	19	<b>172</b>	0,8	1,8	21,3	<b>20,6</b>	17,5	23,7
010	Tumor maligno esófago	14	<b>139</b>	0,7	1,4	17,3	<b>17,6</b>	14,6	20,5
028	Tumor maligno próstata	18	<b>131</b>	0,6	1,3	16,3	<b>16,0</b>	13,3	18,8
017	Tumor maligno laringe	12	<b>120</b>	0,6	1,2	14,9	<b>14,5</b>	11,9	17,1
032	Otros T.M. vías urinarias	10	<b>120</b>	0,6	1,2	14,9	<b>14,1</b>	11,6	16,6
025	T.M. otras partes útero	12	<b>115</b>	0,6	1,2	14,3	<b>13,6</b>	11,1	16,1
035	T.M. mal definidos y no esp.	16	<b>99</b>	0,5	1,0	12,3	<b>12,2</b>	9,8	14,6
016	Otros T.M. digestivos	12	<b>86</b>	0,4	0,9	10,7	<b>10,8</b>	8,5	13,1
024	Tumor maligno cuello útero	5	<b>92</b>	0,4	0,9	11,4	<b>9,8</b>	7,8	11,8
027	T.M. otros órg. Genit. Femen.	3	<b>48</b>	0,2	0,5	5,9	<b>5,3</b>	3,8	6,9
029	T.M. órg. geni. masc.	2	<b>35</b>	0,2	0,4	4,4	<b>3,8</b>	2,6	5,1
019	Otros T.M. Respiratorios	6	<b>24</b>	0,1	0,2	3,0	<b>3,1</b>	1,9	4,3
040	Síndrome mielodisplásico	2	<b>18</b>	0,1	0,2	2,2	<b>2,1</b>	1,1	3,1
039	Tumores benignos	1	<b>8</b>	0,0	0,1	0,9	<b>1,0</b>	0,3	1,7
	<b>TODOS LOS TUMORES</b>	883	<b>9 760</b>	46,8	100,0	1 214,7	<b>1 167,2</b>	1 144,0	1 190,5

Elaboración: Dirección General de Salud Pública. Dpto. de Sanidad.

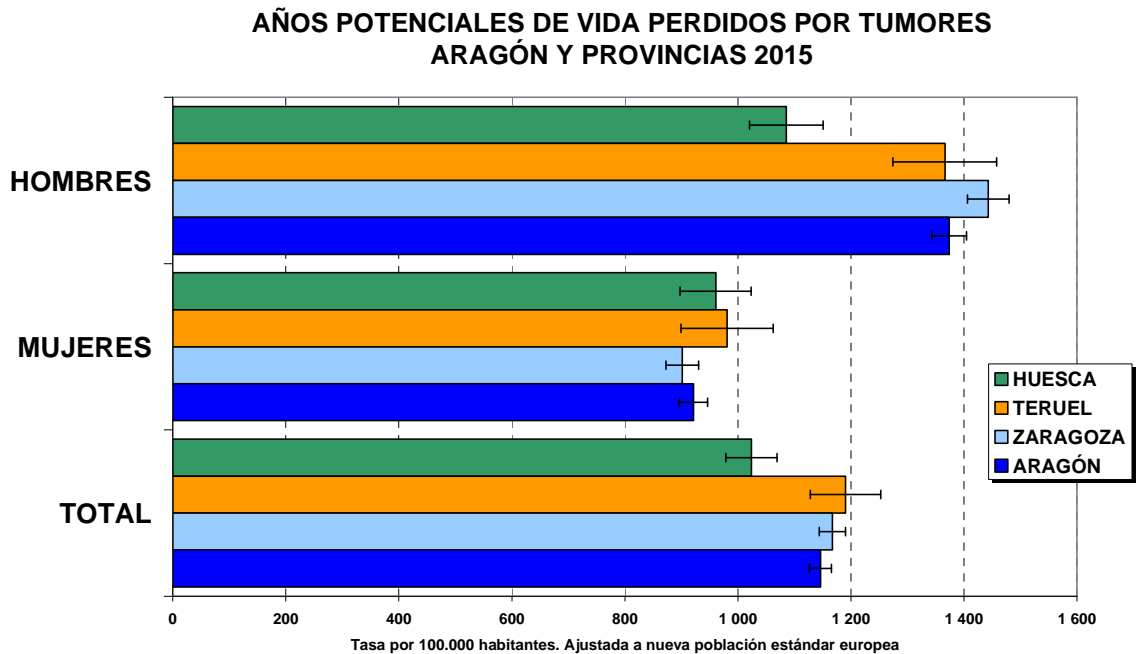
## MORTALIDAD POR TUMORES – GRÁFICOS DATOS PROVINCIALES 2015

Gráfico 18



Elaboración: Dirección General de Salud Pública. Dpto. de Sanidad.

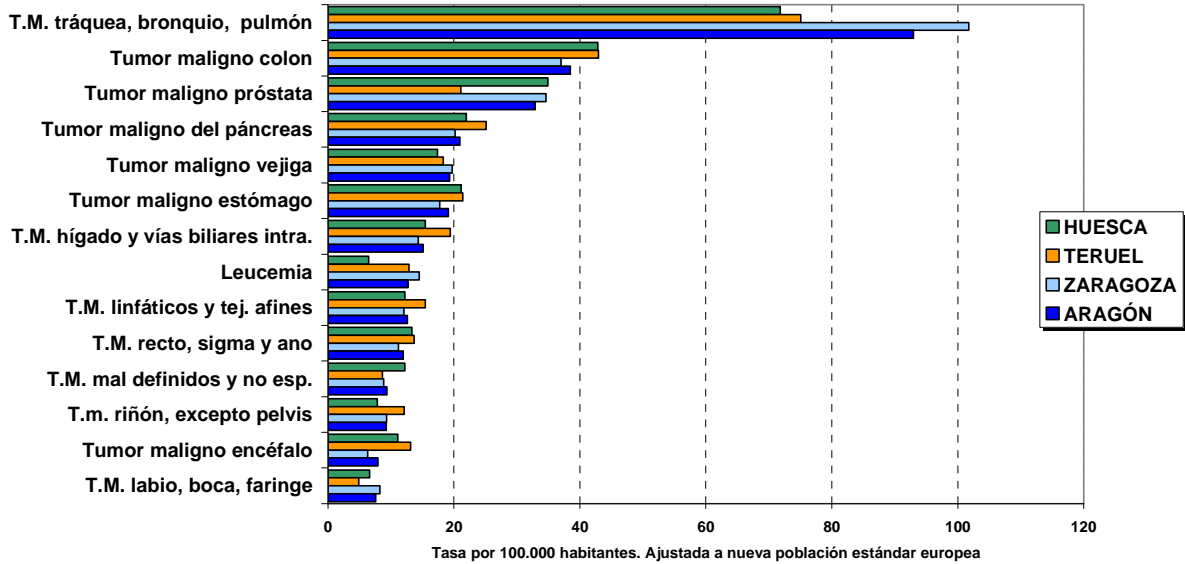
Gráfico 19



Elaboración: Dirección General de Salud Pública. Dpto. de Sanidad.

Gráfico 20

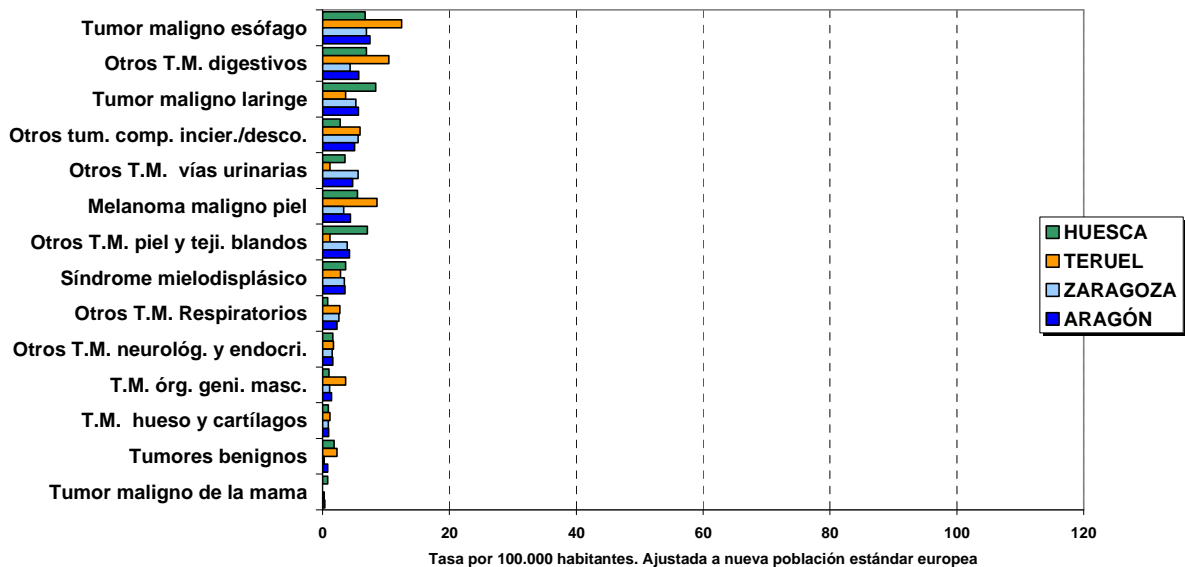
**MORTALIDAD POR TUMORES. LISTA REDUCIDA ARAGÓN Y PROVINCIAS 2015 - HOMBRES (I)**



Elaboración: Dirección General de Salud Pública. Dpto. de Sanidad.

Gráfico 21

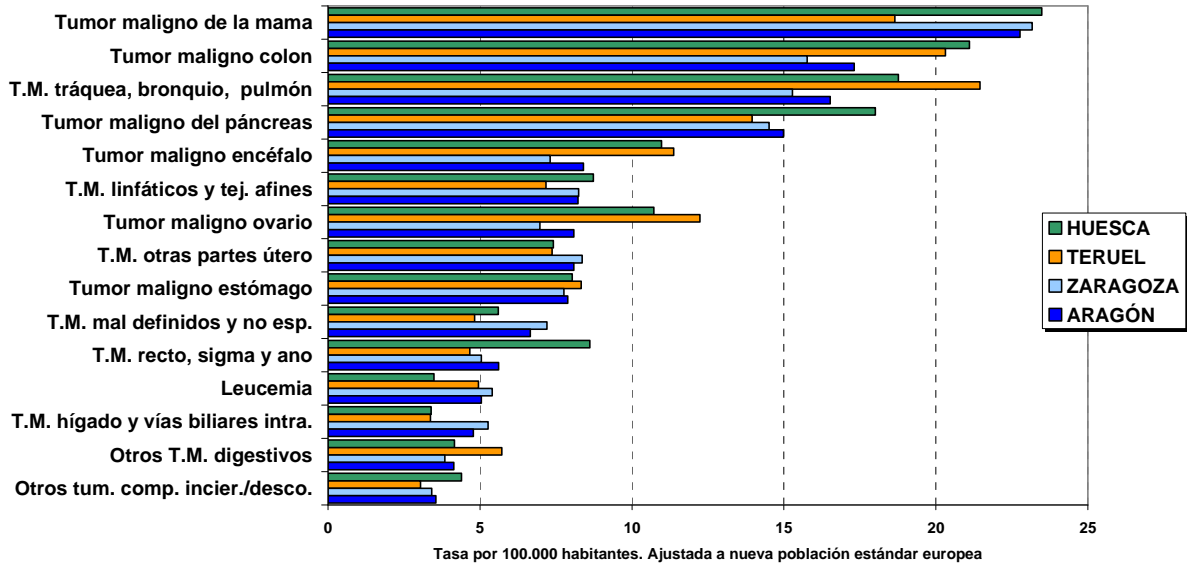
**MORTALIDAD POR TUMORES. LISTA REDUCIDA ARAGÓN Y PROVINCIAS 2015 - HOMBRES (II)**



Elaboración: Dirección General de Salud Pública. Dpto. de Sanidad.

Gráfico 22

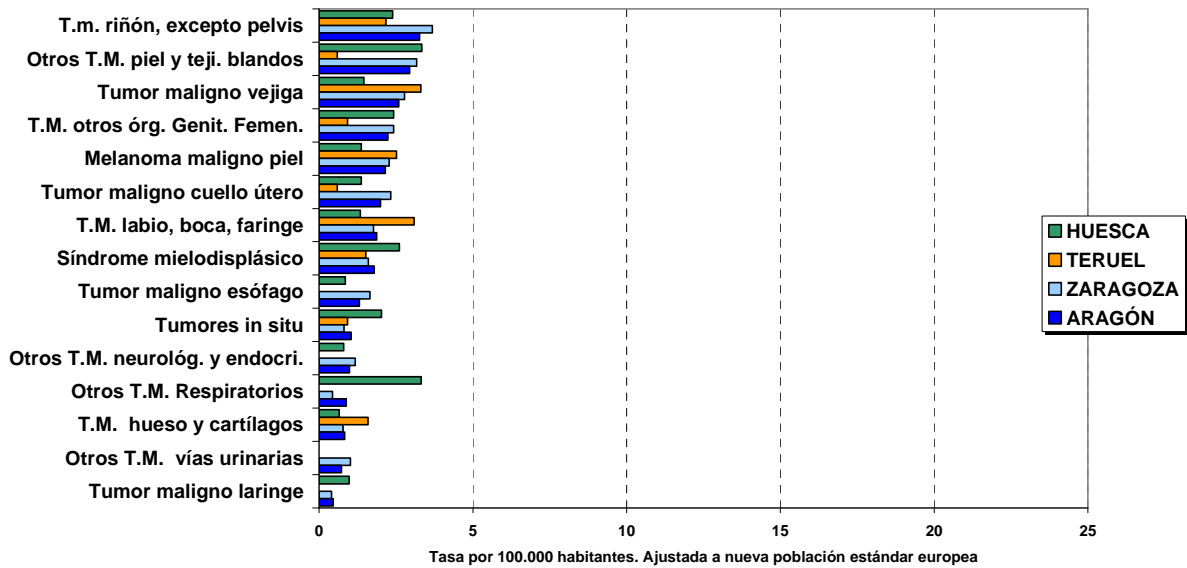
**MORTALIDAD POR TUMORES. LISTA REDUCIDA ARAGÓN Y PROVINCIAS 2015 - MUJERES (I)**



Elaboración: Dirección General de Salud Pública. Dpto. de Sanidad.

Gráfico 23

**MORTALIDAD POR TUMORES. LISTA REDUCIDA ARAGÓN Y PROVINCIAS 2015 - MUJERES (II)**

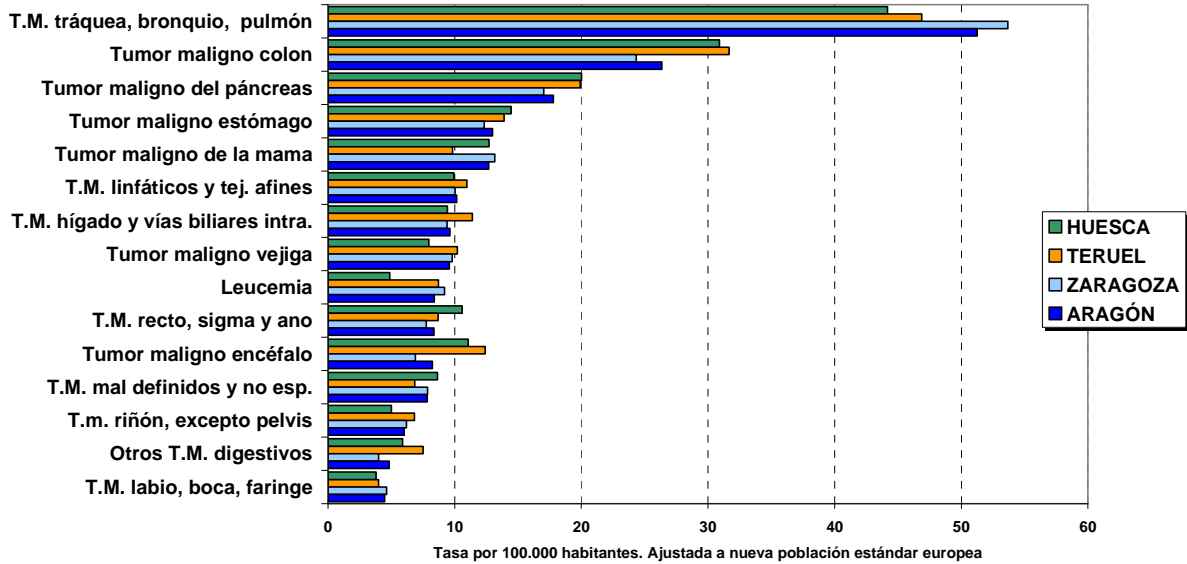


Elaboración: Dirección General de Salud Pública. Dpto. de Sanidad.



Gráfico 24

**MORTALIDAD POR TUMORES. LISTA REDUCIDA ARAGÓN Y PROVINCIAS 2015 - TOTAL (I)**

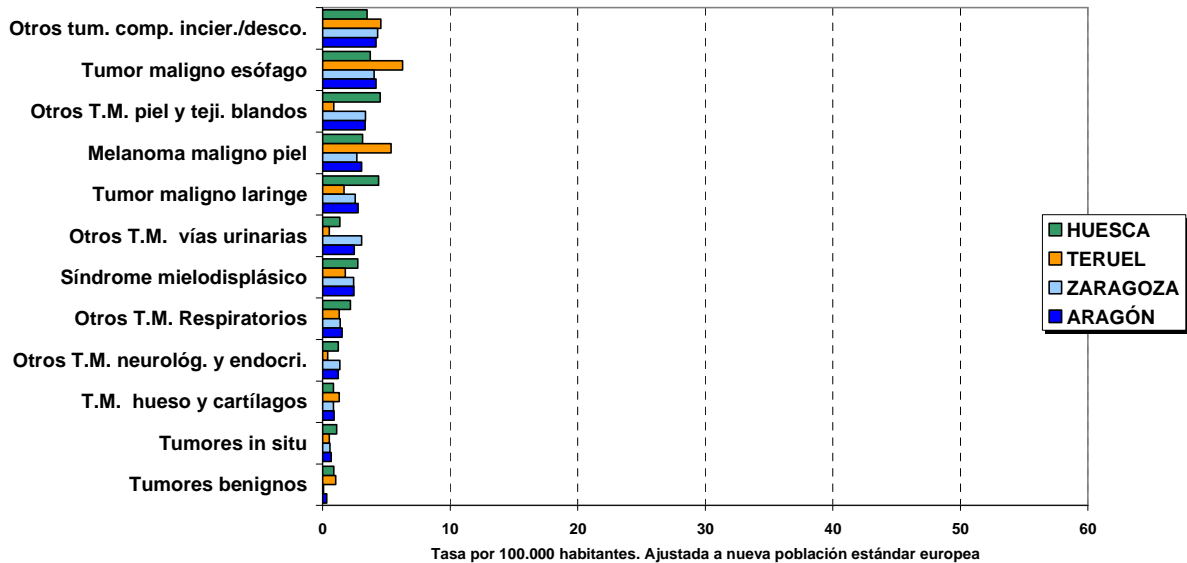


\* Excluidos los propios de un solo sexo

Elaboración: Dirección General de Salud Pública. Dpto. de Sanidad.

Gráfico 25

**MORTALIDAD POR TUMORES. LISTA REDUCIDA ARAGÓN Y PROVINCIAS 2015 - TOTAL (II)**

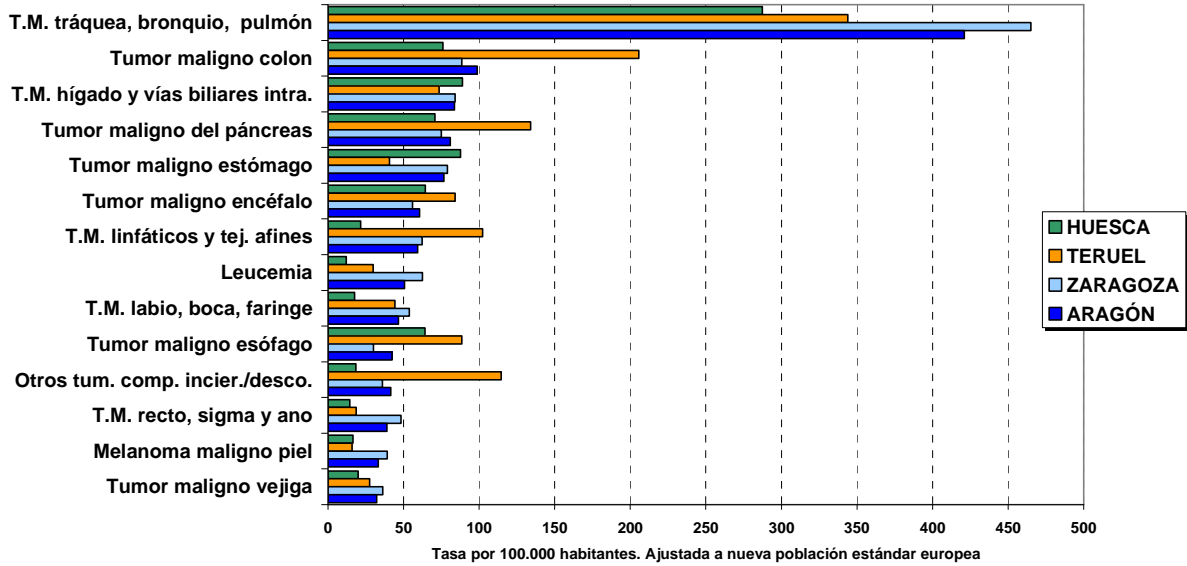


\* Excluidos los propios de un solo sexo

Elaboración: Dirección General de Salud Pública. Dpto. de Sanidad.

Gráfico 26

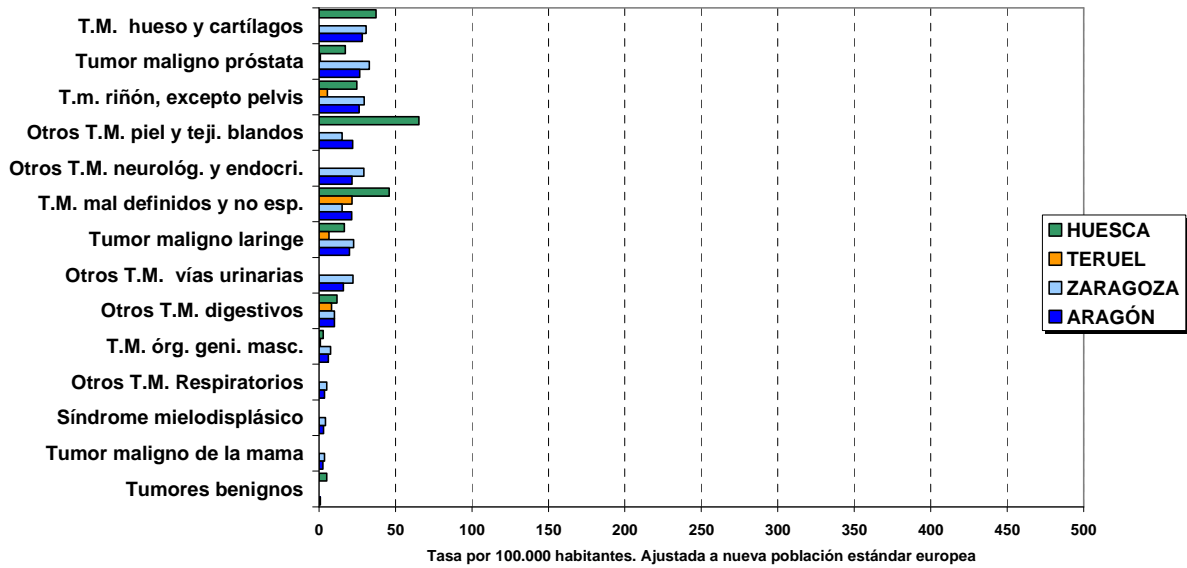
**AÑOS POTENCIALES DE VIDA PERDIDOS POR TUMORES.  
LISTA REDUCIDA - ARAGÓN Y PROVINCIAS 2015 - HOMBRES (I)**



Elaboración: Dirección General de Salud Pública. Dpto. de Sanidad.

Gráfico 27

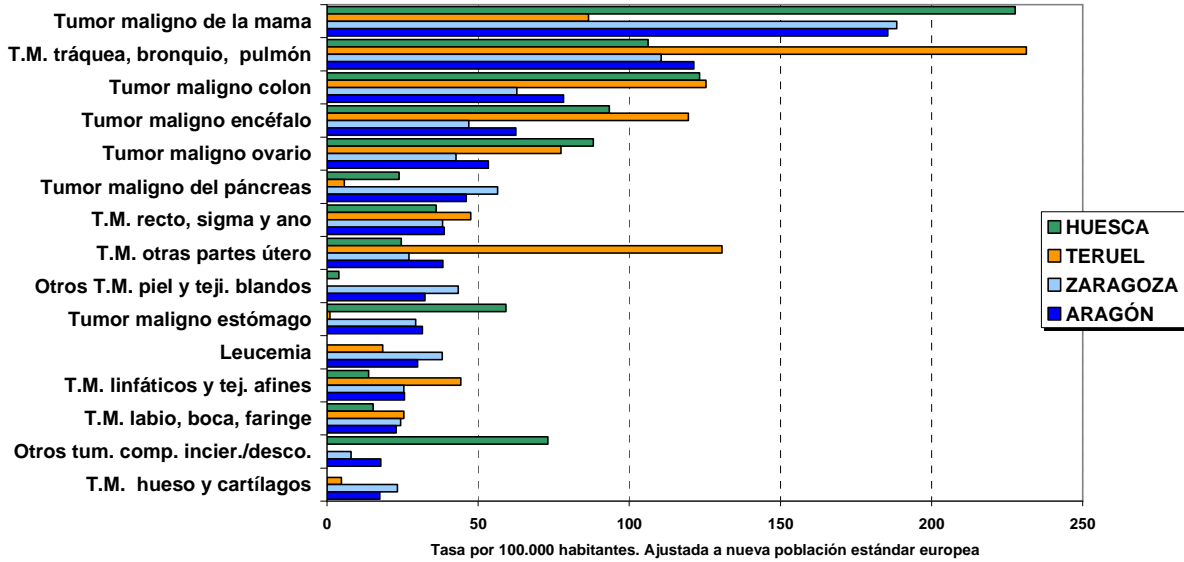
**AÑOS POTENCIALES DE VIDA PERDIDOS POR TUMORES.  
LISTA REDUCIDA - ARAGÓN Y PROVINCIAS 2015 - HOMBRES (II)**



Elaboración: Dirección General de Salud Pública. Dpto. de Sanidad.

Gráfico 28

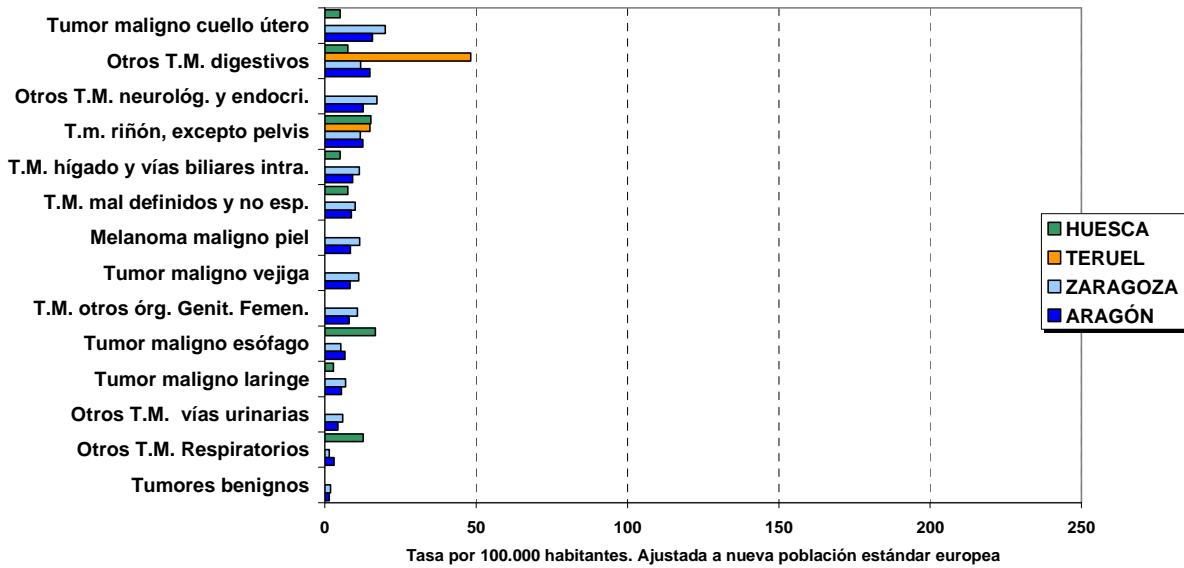
**AÑOS POTENCIALES DE VIDA PERDIDOS POR TUMORES.  
LISTA REDUCIDA - ARAGÓN Y PROVINCIAS 2015 - MUJERES (I)**



Elaboración: Dirección General de Salud Pública. Dpto. de Sanidad.

Gráfico 29

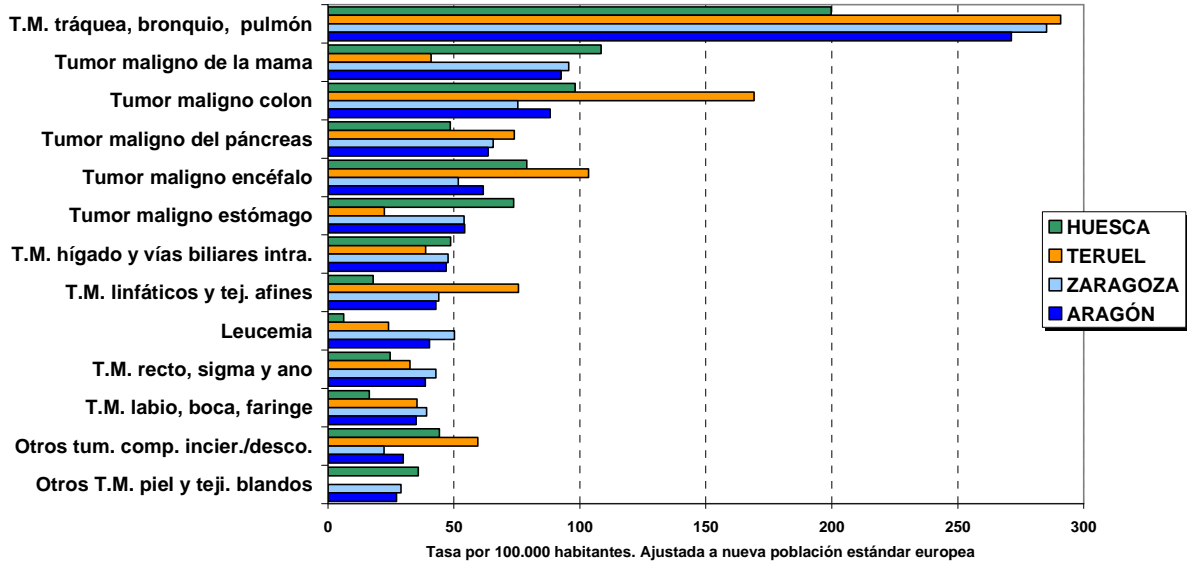
**AÑOS POTENCIALES DE VIDA PERDIDOS POR TUMORES.  
LISTA REDUCIDA - ARAGÓN Y PROVINCIAS 2015 - MUJERES (II)**



Elaboración: Dirección General de Salud Pública. Dpto. de Sanidad.

Gráfico 30

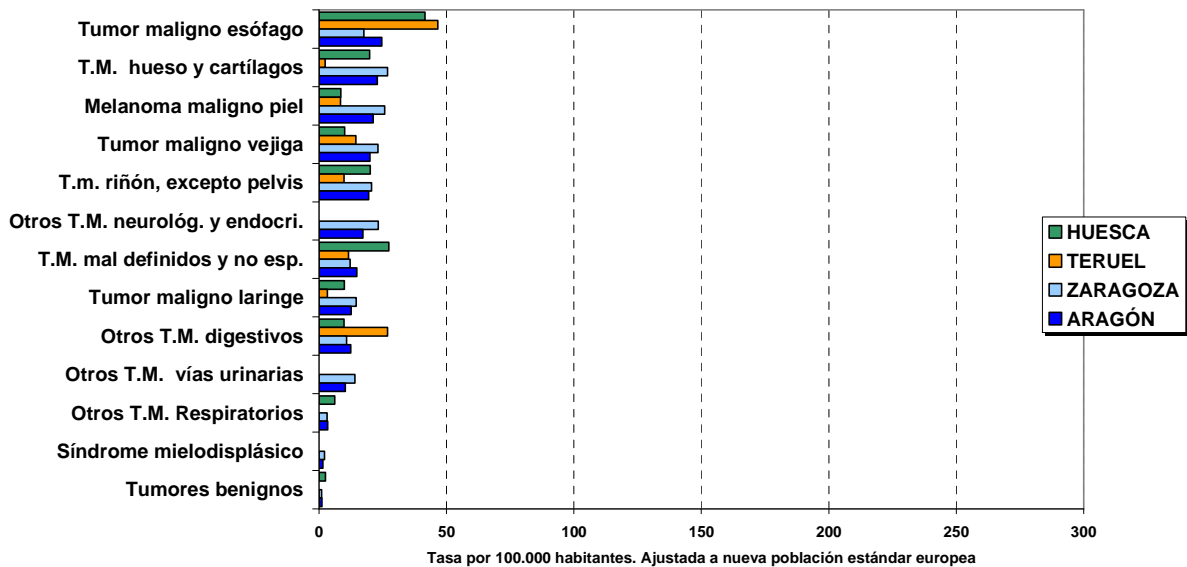
**AÑOS POTENCIALES DE VIDA PERDIDOS POR TUMORES.  
LISTA REDUCIDA - ARAGÓN Y PROVINCIAS 2015 - TOTAL (I)**



\* Excluidos los propios de un solo sexo  
Elaboración: Dirección General de Salud Pública. Dpto. de Sanidad

Gráfico 31

**AÑOS POTENCIALES DE VIDA PERDIDOS POR TUMORES.  
LISTA REDUCIDA - ARAGÓN Y PROVINCIAS 2015 - TOTAL (II)**



\* Excluidos los propios de un solo sexo  
Elaboración: Dirección General de Salud Pública. Dpto. de Sanidad.

**\*\*LISTA REDUCIDA DE CAUSAS INE INCLUIDAS EN TUMORES  
CORRESPONDENCIA CON LISTA DETALLADA DE CIE 9ª Y 10ª**

LR COD.	<b>Tumores</b>	<i>Código de la lista detallada CIE-10</i> <b>C00-D48</b>	<i>Código de la lista detallada CIE-9</i> <b>140-239, 273.1.3, 289.8</b>
009	Tumor maligno del labio, de la cavidad bucal y de la faringe	C00-C14	140-149
010	Tumor maligno del esófago	C15	150
011	Tumor maligno del estómago	C16	151
012	Tumor maligno del colon	C18	153
013	Tumor maligno del recto, de la porción rectosigmoide y del ano	C19-C21	154
014	Tumor maligno del hígado y vías biliares intrahepáticas	C22	155
015	Tumor maligno del páncreas	C25	157
016	Otros tumores malignos digestivos	Resto C15-C26, C45.1, C48	Resto 150-159
017	Tumor maligno de la laringe	C32	161
018	Tumor maligno de la tráquea, de los bronquios y del pulmón	C33, C34	162
019	Otros tumores malignos respiratorios e intratorácicos	Resto C30-C39, C45.0.2	Resto 160-165
020	Tumores malignos del hueso y de los cartílagos articulares	C40, C41	170
021	Melanoma maligno de la piel	C43	172
022	Otros tumores malignos de la piel y de los tejidos blandos	C44-C47, C49 (excepto C45.0.1.2)	171, 173
023	Tumor maligno de la mama	C50	174,175
024	Tumor maligno del cuello del útero	C53	180
025	Tumor maligno de otras partes del útero	C54, C55	179,182
026	Tumor maligno del ovario	C56	183.0
027	Tumores malignos de otros órganos genitales femeninos	Resto C51-C58	Resto 179-184
028	Tumor maligno de la próstata	C61	185
029	Tumores malignos de otros órganos genitales masculinos	Resto C60-C63	186,187
030	Tumor maligno del riñón, excepto pelvis renal	C64	189.0
031	Tumor maligno de la vejiga	C67	188
032	Otros tumores malignos de las vías urinarias	Resto C64-C68	Resto 188-189
033	Tumor maligno del encéfalo	C71	191
034	Otros tumores malignos neurológicos y endocrinos	Resto C69-C75	Resto 190-194
035	Tumor maligno de sitios mal definidos, secundarios y de sitios no especificados	C76-C80, C97	195-199
036	Tumores malignos del tejido linfático, de los órganos hematopoyéticos y de tejidos afines, excepto leucemia	C81-C90, C96	200-203, 273.3
037	Leucemia	C91-C95	204-208
038	Tumores in situ	D00-D09	230-234
039	Tumores benignos	D10-D36	210-229
040	Síndrome mielodisplásico <sup>2</sup>	D46	289.8
041	Otros tumores de comportamiento incierto o desconocido	D37-D45, D47, D48	235-239, 273.1