

MORTALIDAD EN ARAGÓN

2014

ANEXO 3: TUMORES
TABLAS TASAS AJUSTADAS Y APVP

MORTALIDAD EN ARAGÓN 2014 ANEXO 3: TUMORES TABLAS TASAS AJUSTADAS Y APVP

Tablas y gráficos con información de tasas ajustadas y APVP para Aragón y las tres provincias.

Resumen de los principales gráficos referentes a la mortalidad por tumores y su evolución para el conjunto de Aragón, en parte incluidos en el documento "Mortalidad en Aragón 2014".

Los datos de las tablas y gráficos se presentan ordenados de mayor a menor tasa ajustada a la población europea para Aragón, figurando solo las causas con alguna defunción.

La agrupación de tumores se corresponde con la lista reducida de causas del INE.

Elaboración:
Sección de Información e Investigación Sanitaria
Servicio de Vigilancia en Salud Pública
Dirección General de Salud Pública
Departamento de Sanidad.

Los datos primarios proceden del Instituto Nacional de Estadística, por acuerdo de colaboración con el Instituto Aragonés de Estadística y el Dpto. de Sanidad de Aragón.

ÍNDICE DE TABLAS

	<u>Página</u>
• Tasas de mortalidad por Tumores, brutas y ajustadas a pob. estándar europea. Lista reducida. Aragón 2014. Hombres	5
• Tasas de mortalidad por Tumores, brutas y ajustadas a pob. estándar europea. Lista reducida. Aragón 2014. Mujeres	6
• Tasas de mortalidad por Tumores, brutas y ajustadas a pob. estándar europea. Lista reducida. Aragón 2014. Total	7
• Años Potenciales de Vida Perdidos por Tumores. Lista reducida de causas. Aragón 2014. Hombres.....	8
• Años Potenciales de Vida Perdidos por Tumores. Lista reducida de causas. Aragón 2014. Mujeres	9
• Años Potenciales de Vida Perdidos por Tumores. Lista reducida de causas. Aragón 2014. Total	10
• Tasas de mortalidad por Tumores, brutas y ajustadas a pob. estándar europea. Lista reducida. Huesca 2014. Hombres.....	20
• Tasas de mortalidad por Tumores, brutas y ajustadas a pob. estándar europea. Lista reducida. Huesca 2014. Mujeres	21
• Tasas de mortalidad por Tumores, brutas y ajustadas a pob. estándar europea. Lista reducida. Huesca 2014. Total	22
• Tasas de mortalidad por Tumores, brutas y ajustadas a pob. estándar europea. Lista reducida. Teruel 2014. Hombres.....	23
• Tasas de mortalidad por Tumores, brutas y ajustadas a pob. estándar europea. Lista reducida. Teruel 2014. Mujeres.....	24
• Tasas de mortalidad por Tumores, brutas y ajustadas a pob. estándar europea. Lista reducida. Teruel 2014. Total	25
• Tasas de mortalidad por Tumores, brutas y ajustadas a pob. estándar europea. Lista reducida. Zaragoza 2014. Hombres.....	26
• Tasas de mortalidad por Tumores, brutas y ajustadas a pob. estándar europea. Lista reducida. Zaragoza 2014. Mujeres	27
• Tasas de mortalidad por Tumores, brutas y ajustadas a pob. estándar europea. Lista reducida. Zaragoza 2014. Total	28
• Años Potenciales de Vida Perdidos por Tumores. Lista reducida de causas. Huesca 2014. Hombres	29
• Años Potenciales de Vida Perdidos por Tumores. Lista reducida de causas. Huesca 2014. Mujeres.....	30
• Años Potenciales de Vida Perdidos por Tumores. Lista reducida de causas. Huesca 2014. Total.....	31
• Años Potenciales de Vida Perdidos por Tumores. Lista reducida de causas. Teruel 2014. Hombres.....	32
• Años Potenciales de Vida Perdidos por Tumores. Lista reducida de causas. Teruel 2014. Mujeres.....	33
• Años Potenciales de Vida Perdidos por Tumores. Lista reducida de causas. Teruel 2014. Total.....	34
• Años Potenciales de Vida Perdidos por Tumores. Lista reducida de causas. Zaragoza 2014. Hombres	35
• Años Potenciales de Vida Perdidos por Tumores. Lista reducida de causas. Zaragoza 2014. Mujeres.....	36
• Años Potenciales de Vida Perdidos por Tumores. Lista reducida de causas. Zaragoza 2014. Total.....	37
• Lista reducida de casuas INE y correspondencia con CIE 9ª y 10ª.	45

ÍNDICE DE GRÁFICOS

	<u>Página</u>
• Gráfico 1. Mortalidad proporcional y % de APVP. Aragón 2014. Hombres	11
• Gráfico 2. Mortalidad proporcional y % de APVP. Aragón 2014. Mujeres.....	11
• Gráfico 3. Mortalidad proporcional y % de APVP. Aragón 2014. Total	11
• Gráfico 4. Tasas ajustadas de mortalidad por tumores. Comparación entre sexos. Aragón 2014.	12
• Gráfico 5. Tasas ajustadas de mortalidad por tumores. Hombres. Aragón 2014.	12
• Gráfico 6. Tasas ajustadas de mortalidad por tumores. Mujeres. Aragón 2014.	13
• Gráfico 7. Tasas ajustadas de APVP por tumores. Comparación entre sexos. Aragón 2014.	14
• Gráfico 8. Tasas ajustadas de APVP por tumores. Hombres. Aragón 2014.	14

Página

- Gráfico 9. Tasas ajustadas de APVP por tumores. Mujeres. Aragón 2014. 15
- Gráfico 10. Evolución de la mortalidad por tumores. Aragón y España años 2005-2014..... 16
- Gráfico 11. Evolución de la mortalidad por tumor maligno broncopulmonar. Aragón y España años 2005-2014..... 16
- Gráfico 12. Evolución de la mortalidad por tumor maligno broncopulmonar en la mujer. Aragón y España años 2005-2014 17
- Gráfico 13. Evolución de la mortalidad por tumor maligno de mama en la mujer. Aragón y España años 2005-2014..... 17
- Gráfico 14. Evolución de la mortalidad por tumor maligno colorrectal. Aragón y España años 2005-2014 18
- Gráfico 15. Evolución de la mortalidad por tumor maligno de la próstata. Aragón y España años 2005-2014..... 18
- Gráfico 16. Evolución de la mortalidad por tumor maligno de útero (incluido cuello). Aragón y España años 2005-2014..... 19
- Gráfico 17. Evolución de la mortalidad por tumor maligno de estómago. Aragón y España años 2005-2014..... 19
- Gráfico 18. Tasas ajustadas de mortalidad por tumores. Aragón y provincias 2014..... 38
- Gráfico 19. Tasas ajustadas de APVP por tumores. Aragón y provincias 2014..... 38
- Gráfico 20. Tasas ajustadas de mortalidad por tumores. Aragón y provincias 2014. Hombres 1 39
- Gráfico 21. Tasas ajustadas de mortalidad por tumores. Aragón y provincias 2014. Hombres 2 39
- Gráfico 22. Tasas ajustadas de mortalidad por tumores. Aragón y provincias 2014. Mujeres 1 40
- Gráfico 23. Tasas ajustadas de mortalidad por tumores. Aragón y provincias 2014. Mujeres 2 40
- Gráfico 24. Tasas ajustadas de mortalidad por tumores. Aragón y provincias 2014. Total 1 41
- Gráfico 25. Tasas ajustadas de mortalidad por tumores. Aragón y provincias 2014. Total 2..... 41
- Gráfico 26. Tasas ajustadas de APVP por tumores. Aragón y provincias 2014. Hombres 1 42
- Gráfico 27. Tasas ajustadas de APVP por tumores. Aragón y provincias 2014. Hombres 2 42
- Gráfico 28. Tasas ajustadas de APVP por tumores. Aragón y provincias 2014. Mujeres 1 43
- Gráfico 29. Tasas ajustadas de APVP por tumores. Aragón y provincias 2014. Mujeres 2 43
- Gráfico 30. Tasas ajustadas de APVP por tumores. Aragón y provincias 2014. Total 1 44
- Gráfico 31. Tasas ajustadas de APVP por tumores. Aragón y provincias 2014. Total 2 44

MORTALIDAD POR TUMORES - TABLAS ARAGÓN 2014

DEFUNCIONES POR TUMORES. LISTA REDUCIDA. ARAGÓN 2014. HOMBRES

NÚMERO, PORCENTAJE SOBRE EL TOTAL Y SOBRE TUMORES, TASA BRUTA Y TASA AJUSTADA A LA POBLACIÓN EUROPEA POR 100.000

COD.	LISTA REDUCIDA CAUSAS INE - CIE10	NÚMERO	%	%	TASA	TASA	I.C.	I.C.
		DEFUNCIONES	TOTAL	TUMOR	BRUTA	AJUSTADA	INF.	SUP.
018	T.M. tráquea, bronquio, pulmón	546	7,8	23,9	83,1	55,9	51,0	60,8
012	Tumor maligno colon	240	3,4	10,5	36,5	20,9	18,1	23,7
028	Tumor maligno próstata	229	3,3	10,0	34,9	17,5	15,1	19,9
011	Tumor maligno estómago	115	1,6	5,0	17,5	10,7	8,6	12,7
015	Tumor maligno del páncreas	107	1,5	4,7	16,3	10,4	8,3	12,5
014	T.M. hígado y vías biliares intra.	99	1,4	4,3	15,1	10,4	8,2	12,5
031	Tumor maligno vejiga	128	1,8	5,6	19,5	10,2	8,4	12,1
036	T.M. linfáticos y tej. afines	94	1,3	4,1	14,3	8,3	6,5	10,1
013	T.M. recto, sigma y ano	85	1,2	3,7	12,9	7,9	6,1	9,7
033	Tumor maligno encéfalo	61	0,9	2,7	9,3	6,9	5,1	8,6
030	T.m. riñón, excepto pelvis	60	0,9	2,6	9,1	6,2	4,6	7,9
035	T.M. mal definidos y no esp.	71	1,0	3,1	10,8	6,1	4,6	7,6
037	Leucemia	66	0,9	2,9	10,0	5,9	4,4	7,5
010	Tumor maligno esófago	51	0,7	2,2	7,8	5,8	4,1	7,4
017	Tumor maligno laringe	53	0,8	2,3	8,1	5,6	4,0	7,2
009	T.M. labio, boca, faringe	46	0,7	2,0	7,0	4,8	3,3	6,2
016	Otros T.M. digestivos	44	0,6	1,9	6,7	3,8	2,6	5,0
041	Otros tum. comp. incier./desco.	34	0,5	1,5	5,2	3,1	2,0	4,2
032	Otros T.M. vías urinarias	25	0,4	1,1	3,8	2,4	1,4	3,3
022	Otros T.M. piel y teji. blandos	25	0,4	1,1	3,8	2,1	1,2	2,9
034	Otros T.M. neurológ. y endocri.	18	0,3	0,8	2,7	1,8	0,9	2,8
021	Melanoma maligno piel	17	0,2	0,7	2,6	1,7	0,8	2,5
039	Tumores benignos	21	0,3	0,9	3,2	1,5	0,9	2,2
040	Síndrome mielodisplásico	20	0,3	0,9	3,0	1,5	0,8	2,2
019	Otros T.M. Respiratorios	12	0,2	0,5	1,8	1,0	0,4	1,6
029	T.M. órg. geni. masc.	8	0,1	0,4	1,2	0,7	0,2	1,2
023	Tumor maligno de la mama	5	0,1	0,2	0,8	0,5	0,0	1,0
020	T.M. hueso y cartílagos	5	0,1	0,2	0,8	0,5	0,0	1,0
	TODOS LOS TUMORES	2 285	32,7	100,0	347,8	214,2	204,9	223,5

Elaboración: Dirección General de Salud Pública. Dpto. de Sanidad.

DEFUNCIONES POR TUMORES. LISTA REDUCIDA. ARAGÓN 2014. MUJERES
NÚMERO, PORCENTAJE SOBRE EL TOTAL Y SOBRE TUMORES, TASA BRUTA Y TASA AJUSTADA A LA POBLACIÓN EUROPEA POR 100.000

COD.	LISTA REDUCIDA CAUSAS INE - CIE10	NÚMERO	%	%	TASA	TASA	I.C.	I.C.
		DEFUNCIONES	TOTAL	TUMOR	BRUTA	AJUSTADA	INF.	SUP.
023	Tumor maligno de la mama	227	3,4	15,1	34,0	17,5	14,9	20,1
018	T.M. tráquea, bronquio, pulmón	132	2,0	8,8	19,7	12,8	10,5	15,2
012	Tumor maligno colon	167	2,5	11,1	25,0	10,3	8,5	12,1
026	Tumor maligno ovario	87	1,3	5,8	13,0	7,4	5,6	9,1
015	Tumor maligno del páncreas	101	1,5	6,7	15,1	6,8	5,3	8,3
036	T.M. linfáticos y tej. afines	83	1,2	5,5	12,4	5,5	4,1	6,8
033	Tumor maligno encéfalo	53	0,8	3,5	7,9	5,4	3,7	7,0
011	Tumor maligno estómago	86	1,3	5,7	12,9	5,2	3,9	6,5
035	T.M. mal definidos y no esp.	77	1,1	5,1	11,5	4,3	3,2	5,4
025	T.M. otras partes útero	55	0,8	3,6	8,2	3,8	2,7	4,9
037	Leucemia	46	0,7	3,1	6,9	3,4	2,2	4,5
014	T.M. hígado y vías biliares intra.	51	0,8	3,4	7,6	3,1	2,1	4,1
013	T.M. recto, sigma y ano	42	0,6	2,8	6,3	2,7	1,7	3,7
016	Otros T.M. digestivos	48	0,7	3,2	7,2	2,5	1,7	3,3
024	Tumor maligno cuello útero	23	0,3	1,5	3,4	2,3	1,2	3,4
030	T.m. riñón, excepto pelvis	29	0,4	1,9	4,3	2,1	1,2	2,9
009	T.M. labio, boca, faringe	24	0,4	1,6	3,6	1,9	1,1	2,8
041	Otros tum. comp. incier./desco.	34	0,5	2,3	5,1	1,7	1,1	2,3
027	T.M. otros órg. Genit. Femen.	20	0,3	1,3	3,0	1,5	0,8	2,3
021	Melanoma maligno piel	15	0,2	1,0	2,2	1,3	0,6	2,0
022	Otros T.M. piel y teji. blandos	15	0,2	1,0	2,2	1,3	0,5	2,0
032	Otros T.M. vías urinarias	14	0,2	0,9	2,1	1,0	0,4	1,7
031	Tumor maligno vejiga	22	0,3	1,5	3,3	1,0	0,6	1,5
010	Tumor maligno esófago	11	0,2	0,7	1,6	1,0	0,3	1,6
039	Tumores benignos	16	0,2	1,1	2,4	1,0	0,4	1,5
020	T.M. hueso y cartílagos	4	0,1	0,3	0,6	0,5	0,0	1,0
040	Síndrome mielodisplásico	13	0,2	0,9	1,9	0,4	0,2	0,7
034	Otros T.M. neurológ. y endocri.	7	0,1	0,5	1,0	0,4	0,1	0,7
019	Otros T.M. Respiratorios	4	0,1	0,3	0,6	0,4	0,0	0,8
017	Tumor maligno laringe	2	0,0	0,1	0,3	0,2	-0,1	0,5
	TODOS LOS TUMORES	1 508	22,3	100,0	225,6	108,6	102,2	115,0

Elaboración: Dirección General de Salud Pública. Dpto. de Sanidad.

DEFUNCIONES POR TUMORES. LISTA REDUCIDA. ARAGÓN 2014. TOTALES
NÚMERO, PORCENTAJE SOBRE EL TOTAL Y SOBRE TUMORES, TASA BRUTA Y TASA AJUSTADA A LA POBLACIÓN EUROPEA POR 100.000

COD.	LISTA REDUCIDA CAUSAS INE - CIE10	NÚMERO	%	%	TASA	TASA	I.C.	I.C.
		DEFUNCIONES	TOTAL	TUMOR	BRUTA	AJUSTADA	INF.	SUP.
018	T.M. tráquea, bronquio, pulmón	678	4,9	17,9	51,2	32,7	30,1	35,4
012	Tumor maligno colon	407	3,0	10,7	30,7	15,0	13,4	16,6
023	Tumor maligno de la mama	232	1,7	6,1	17,5	9,6	8,2	11,0
015	Tumor maligno del páncreas	208	1,5	5,5	15,7	8,6	7,3	9,8
011	Tumor maligno estómago	201	1,5	5,3	15,2	7,7	6,5	8,9
028	Tumor maligno próstata	229	1,7	6,0	17,3	7,3	6,2	8,3
036	T.M. linfáticos y tej. afines	177	1,3	4,7	13,4	6,7	5,6	7,8
014	T.M. hígado y vías biliares intra.	150	1,1	4,0	11,3	6,6	5,4	7,8
033	Tumor maligno encéfalo	114	0,8	3,0	8,6	6,1	4,8	7,3
035	T.M. mal definidos y no esp.	148	1,1	3,9	11,2	5,1	4,2	6,1
013	T.M. recto, sigma y ano	127	0,9	3,3	9,6	5,1	4,1	6,0
031	Tumor maligno vejiga	150	1,1	4,0	11,3	5,0	4,1	5,9
037	Leucemia	112	0,8	3,0	8,5	4,5	3,5	5,4
030	T.m. riñón, excepto pelvis	89	0,6	2,3	6,7	4,0	3,1	5,0
026	Tumor maligno ovario	87	0,6	2,3	6,6	3,9	3,0	4,8
010	Tumor maligno esófago	62	0,5	1,6	4,7	3,3	2,4	4,2
009	T.M. labio, boca, faringe	70	0,5	1,8	5,3	3,3	2,4	4,1
016	Otros T.M. digestivos	92	0,7	2,4	6,9	3,1	2,4	3,8
017	Tumor maligno laringe	55	0,4	1,5	4,1	2,7	2,0	3,5
041	Otros tum. comp. incier./desco.	68	0,5	1,8	5,1	2,4	1,8	3,1
025	T.M. otras partes útero	55	0,4	1,5	4,1	2,1	1,5	2,7
032	Otros T.M. vías urinarias	39	0,3	1,0	2,9	1,6	1,1	2,2
022	Otros T.M. piel y teji. blandos	40	0,3	1,1	3,0	1,6	1,0	2,1
021	Melanoma maligno piel	32	0,2	0,8	2,4	1,5	0,9	2,0
024	Tumor maligno cuello útero	23	0,2	0,6	1,7	1,2	0,6	1,7
039	Tumores benignos	37	0,3	1,0	2,8	1,2	0,8	1,6
034	Otros T.M. neurológ. y endocri.	25	0,2	0,7	1,9	1,1	0,6	1,5
040	Síndrome mielodisplásico	33	0,2	0,9	2,5	0,9	0,5	1,2
027	T.M. otros órg. Genit. Femen.	20	0,1	0,5	1,5	0,8	0,4	1,2
019	Otros T.M. Respiratorios	16	0,1	0,4	1,2	0,7	0,3	1,0
020	T.M. hueso y cartílagos	9	0,1	0,2	0,7	0,5	0,1	0,8
029	T.M. órg. geni. masc.	8	0,1	0,2	0,6	0,3	0,1	0,6
	TODOS LOS TUMORES	3 793	27,6	100,0	286,2	156,1	150,6	161,6

Elaboración: Dirección General de Salud Pública. Dpto. de Sanidad.

ARAGÓN 2014 - HOMBRES
AÑOS POTENCIALES DE VIDA PERDIDOS DE 1-69 AÑOS POR TUMORES.
LISTA REDUCIDA DE CAUSAS.

NÚMERO, PORCENTAJE SOBRE EL TOTAL Y SOBRE TUMORES, TASA BRUTA Y TASA AJUSTADA A LA POBLACIÓN EUROPEA POR 100.000

COD.	LISTA REDUCIDA CAUSAS INE - CIE10	NÚM. DEFUN 1-69 AÑOS	NÚMERO APVP	% APVP TOTAL	% APVP TUMORES	TASA BRUTA	TASA AJUSTADA	I.C. INF.	I.C. SUP.
018	T.M. tráquea, bronquio, pulmón	227	1 931	9,5	25,9	341,6	287,3	274,4	300,1
012	Tumor maligno colon	59	635	3,1	8,5	112,3	93,4	86,1	100,7
014	T.M. hígado y vías biliares intra.	44	460	2,3	6,2	81,4	74,4	67,4	81,3
011	Tumor maligno estómago	36	458	2,3	6,1	81,0	68,3	62,0	74,6
036	T.M. linfáticos y tej. afines	24	360	1,8	4,8	63,7	61,0	54,5	67,5
010	Tumor maligno esófago	31	405	2,0	5,4	71,6	59,2	53,4	65,0
033	Tumor maligno encéfalo	32	346	1,7	4,6	61,2	52,1	46,6	57,6
030	T.m. riñón, excepto pelvis	26	311	1,5	4,2	55,0	51,6	45,7	57,4
015	Tumor maligno del páncreas	39	326	1,6	4,4	57,6	48,4	43,2	53,7
017	Tumor maligno laringe	27	301	1,5	4,0	53,2	45,4	40,2	50,5
013	T.M. recto, sigma y ano	29	261	1,3	3,5	46,1	37,9	33,3	42,5
037	Leucemia	16	199	1,0	2,7	35,2	35,1	30,0	40,1
009	T.M. labio, boca, faringe	20	216	1,1	2,9	38,2	32,5	28,1	36,8
035	T.M. mal definidos y no esp.	18	188	0,9	2,5	33,3	28,1	24,0	32,1
034	Otros T.M. neurológ. y endocri.	6	123	0,6	1,6	21,8	26,7	21,8	31,6
028	Tumor maligno próstata	26	143	0,7	1,9	25,3	21,3	17,8	24,8
031	Tumor maligno vejiga	17	136	0,7	1,8	24,0	20,3	16,9	23,7
041	Otros tum. comp. incier./desco.	10	130	0,6	1,7	23,0	19,6	16,2	22,9
016	Otros T.M. digestivos	13	104	0,5	1,4	18,3	15,3	12,4	18,3
032	Otros T.M. vías urinarias	8	97	0,5	1,3	17,2	14,7	11,8	17,6
021	Melanoma maligno piel	6	88	0,4	1,2	15,6	13,4	10,6	16,2
022	Otros T.M. piel y teji. blandos	4	72	0,4	1,0	12,7	10,7	8,2	13,2
020	T.M. hueso y cartílagos	3	64	0,3	0,9	11,2	8,7	6,5	10,8
023	Tumor maligno de la mama	3	43	0,2	0,6	7,5	5,9	4,1	7,6
019	Otros T.M. Respiratorios	3	25	0,1	0,3	4,3	3,5	2,1	4,9
029	T.M. órg. geni. masc.	3	24	0,1	0,3	4,2	3,5	2,1	4,9
040	Síndrome mielodisplásico	2	9	0,0	0,1	1,6	1,4	0,5	2,2
039	Tumores benignos	1	8	0,0	0,1	1,3	1,1	0,3	2,0
	TODOS LOS TUMORES	733	7 457	36,8	100,0	1 319,4	1 140,5	1 114,4	1 166,7

Elaboración: Dirección General de Salud Pública. Dpto. de Sanidad.

ARAGÓN 2014 - MUJERES
AÑOS POTENCIALES DE VIDA PERDIDOS DE 1-69 AÑOS POR TUMORES.
LISTA REDUCIDA DE CAUSAS.

NÚMERO, PORCENTAJE SOBRE EL TOTAL Y SOBRE TUMORES, TASA BRUTA Y TASA AJUSTADA A LA POBLACIÓN EUROPEA POR 100.000

COD.	LISTA REDUCIDA CAUSAS INE - CIE10	NÚM. DEFUN	NÚMERO	% APVP	% APVP	TASA	TASA	I.C.	I.C.
		1-69 AÑOS	APVP	TOTAL	TUMORES	BRUTA	AJUSTADA	INF.	SUP.
023	Tumor maligno de la mama	78	1 077	11,7	20,4	198,4	164,4	154,6	174,2
018	T.M. tráquea, bronquio, pulmón	71	826	9,0	15,6	152,1	125,7	117,1	134,3
033	Tumor maligno encéfalo	30	502	5,4	9,5	92,5	95,8	87,1	104,5
026	Tumor maligno ovario	37	421	4,6	8,0	77,5	64,0	57,8	70,1
024	Tumor maligno cuello útero	12	283	3,1	5,4	52,1	46,9	41,3	52,5
036	T.M. linfáticos y tej. afines	19	302	3,3	5,7	55,5	46,5	41,2	51,7
012	Tumor maligno colon	31	241	2,6	4,6	44,3	35,9	31,4	40,5
011	Tumor maligno estómago	13	188	2,0	3,6	34,5	29,1	24,9	33,2
015	Tumor maligno del páncreas	19	189	2,0	3,6	34,7	28,4	24,3	32,4
037	Leucemia	14	145	1,6	2,7	26,7	27,4	22,7	32,1
022	Otros T.M. piel y teji. blandos	5	93	1,0	1,8	17,0	18,7	14,8	22,6
035	T.M. mal definidos y no esp.	10	105	1,1	2,0	19,3	16,0	12,9	19,0
014	T.M. hígado y vías biliares intra.	8	105	1,1	2,0	19,3	15,8	12,8	18,8
027	T.M. otros órg. Genit. Femen.	6	103	1,1	2,0	19,0	15,4	12,4	18,4
025	T.M. otras partes útero	13	105	1,1	2,0	19,3	15,0	12,1	17,9
020	T.M. hueso y cartílagos	3	79	0,9	1,5	14,5	14,0	10,8	17,1
013	T.M. recto, sigma y ano	8	85	0,9	1,6	15,7	13,0	10,3	15,8
021	Melanoma maligno piel	6	72	0,8	1,4	13,3	11,1	8,5	13,7
030	T.m. riñón, excepto pelvis	6	70	0,8	1,3	12,9	10,4	8,0	12,9
009	T.M. labio, boca, faringe	11	66	0,7	1,2	12,1	9,5	7,2	11,8
010	Tumor maligno esófago	6	52	0,6	1,0	9,6	7,9	5,7	10,0
032	Otros T.M. vías urinarias	5	47	0,5	0,9	8,6	6,9	4,9	8,9
041	Otros tum. comp. incier./desco.	3	32	0,3	0,6	5,8	4,5	3,0	6,1
019	Otros T.M. Respiratorios	2	29	0,3	0,5	5,3	4,4	2,8	6,0
016	Otros T.M. digestivos	4	29	0,3	0,5	5,3	4,2	2,7	5,7
017	Tumor maligno laringe	1	18	0,2	0,3	3,2	2,8	1,5	4,1
039	Tumores benignos	2	14	0,2	0,3	2,6	2,1	1,0	3,2
034	Otros T.M. neurológ. y endocri.	1	5	0,0	0,1	0,8	0,6	0,0	1,1
	TODOS LOS TUMORES	424	5 276	57,3	100,0	972,0	836,4	813,5	859,3

Elaboración: Dirección General de Salud Pública. Dpto. de Sanidad.

ARAGÓN 2014 - TOTAL
AÑOS POTENCIALES DE VIDA PERDIDOS DE 1-69 AÑOS POR TUMORES.
LISTA REDUCIDA DE CAUSAS.

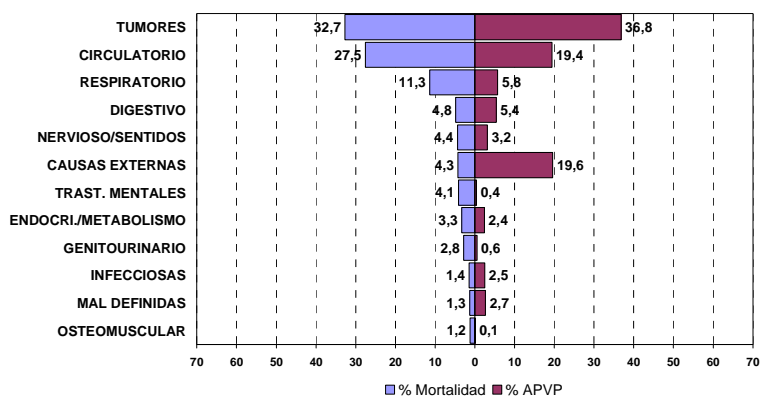
NÚMERO, PORCENTAJE SOBRE EL TOTAL Y SOBRE TUMORES, TASA BRUTA Y TASA AJUSTADA A LA POBLACIÓN EUROPEA POR 100.000

COD.	LISTA REDUCIDA CAUSAS INE - CIE10	NÚM. DEFUN	NÚMERO	% APVP	% APVP	TASA	TASA	I.C.	I.C.
		1-69 AÑOS	APVP	TOTAL	TUMORES	BRUTA	AJUSTADA	INF.	SUP.
018	T.M. tráquea, bronquio, pulmón	298	2 756	9,4	21,6	248,7	205,8	198,1	213,5
023	Tumor maligno de la mama	81	1 120	3,8	8,8	101,0	83,8	78,9	88,7
033	Tumor maligno encéfalo	62	848	2,9	6,7	76,5	73,3	68,2	78,4
012	Tumor maligno colon	90	875	3,0	6,9	79,0	65,1	60,8	69,5
036	T.M. linfáticos y tej. afines	43	662	2,2	5,2	59,7	53,8	49,6	58,0
011	Tumor maligno estómago	49	646	2,2	5,1	58,3	48,9	45,1	52,6
014	T.M. hígado y vías biliares intra.	52	565	1,9	4,4	51,0	45,3	41,5	49,1
015	Tumor maligno del páncreas	58	514	1,7	4,0	46,4	38,2	34,9	41,5
010	Tumor maligno esófago	37	457	1,5	3,6	41,2	34,0	30,9	37,1
026	Tumor maligno ovario	37	421	1,4	3,3	38,0	31,6	28,6	34,7
037	Leucemia	30	344	1,2	2,7	31,0	31,3	27,9	34,8
030	T.m. riñón, excepto pelvis	32	381	1,3	3,0	34,4	31,3	28,1	34,5
013	T.M. recto, sigma y ano	37	346	1,2	2,7	31,2	25,6	22,9	28,3
017	Tumor maligno laringe	28	318	1,1	2,5	28,7	24,2	21,5	26,9
024	Tumor maligno cuello útero	12	283	1,0	2,2	25,5	22,8	20,1	25,5
035	T.M. mal definidos y no esp.	28	293	1,0	2,3	26,4	22,0	19,5	24,5
009	T.M. labio, boca, faringe	31	282	1,0	2,2	25,4	21,2	18,7	23,6
022	Otros T.M. piel y teji. blandos	9	165	0,6	1,3	14,8	14,7	12,4	17,0
034	Otros T.M. neurológ. y endocri.	7	128	0,4	1,0	11,5	13,9	11,4	16,4
021	Melanoma maligno piel	12	160	0,5	1,3	14,4	12,3	10,4	14,2
041	Otros tum. comp. incier./desco.	13	162	0,5	1,3	14,6	12,1	10,3	14,0
020	T.M. hueso y cartílagos	6	142	0,5	1,1	12,8	11,3	9,4	13,2
032	Otros T.M. vías urinarias	13	144	0,5	1,1	13,0	10,9	9,1	12,7
028	Tumor maligno próstata	26	143	0,5	1,1	12,9	10,6	8,8	12,3
031	Tumor maligno vejiga	17	136	0,5	1,1	12,2	10,1	8,4	11,8
016	Otros T.M. digestivos	17	133	0,4	1,0	12,0	9,8	8,1	11,4
027	T.M. otros órg. Genit. Femen.	6	103	0,3	0,8	9,3	7,5	6,0	8,9
025	T.M. otras partes útero	13	105	0,4	0,8	9,4	7,5	6,0	8,9
019	Otros T.M. Respiratorios	5	54	0,2	0,4	4,8	4,0	2,9	5,0
029	T.M. órg. geni. masc.	3	24	0,1	0,2	2,1	1,7	1,0	2,4
039	Tumores benignos	3	22	0,1	0,2	1,9	1,6	0,9	2,3
040	Síndrome mielodisplásico	2	9	0,0	0,1	0,8	0,7	0,2	1,1
	TODOS LOS TUMORES	1 157	12 733	43,2	100,0	1 149,2	986,6	969,3	1 004,0

Elaboración: Dirección General de Salud Pública. Dpto. de Sanidad.

Gráfico 1

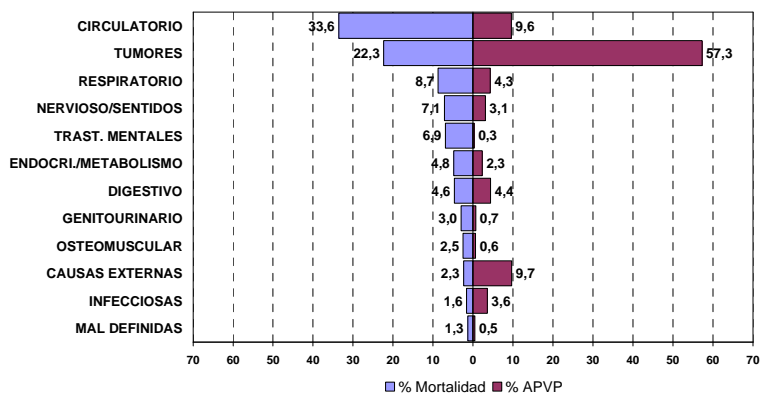
MORTALIDAD PROPORCIONAL Y % DE APVP - ARAGÓN 2014 - HOMBRES



Elaboración: Dirección General de Salud Pública. Dpto. de Sanidad.

Gráfico 2

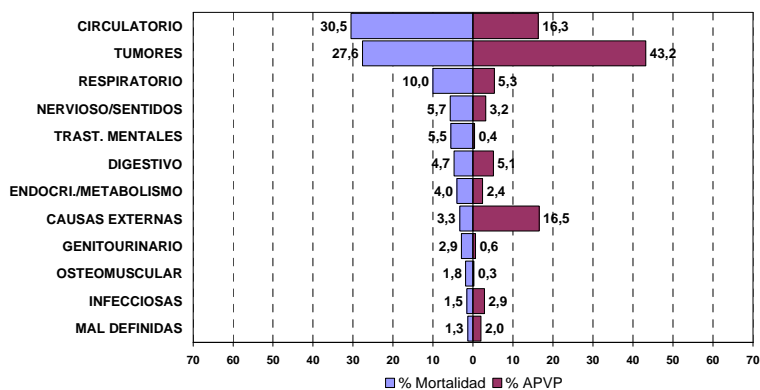
MORTALIDAD PROPORCIONAL Y % DE APVP - ARAGÓN 2014 - MUJERES



Elaboración: Dirección General de Salud Pública. Dpto. de Sanidad.

Gráfico 3

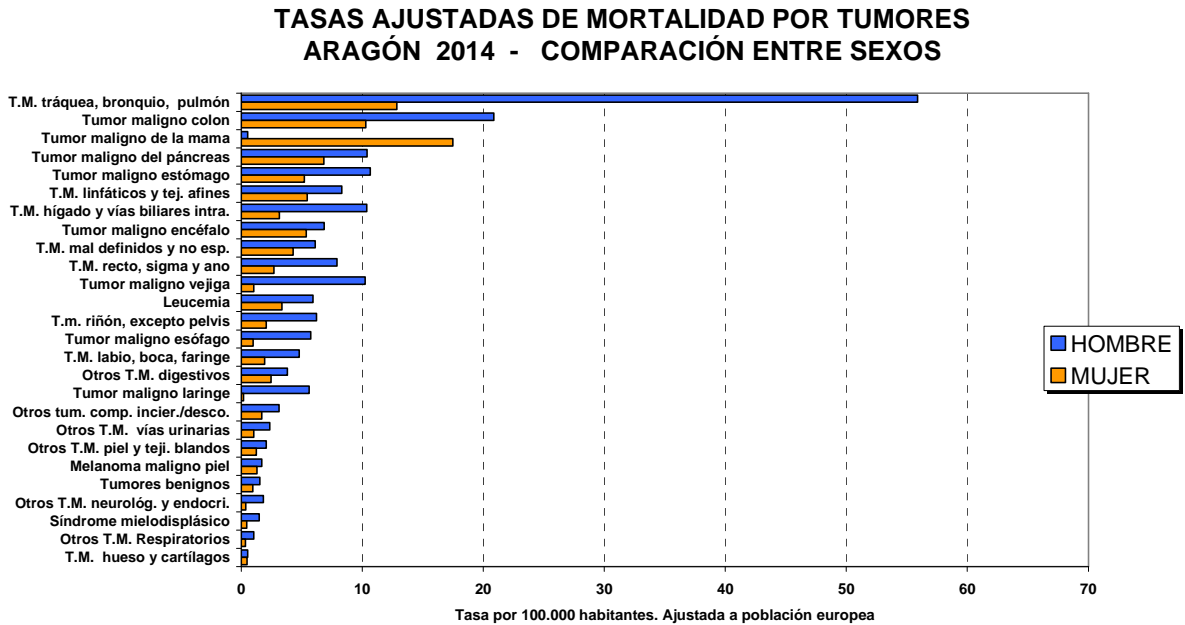
MORTALIDAD PROPORCIONAL Y % DE APVP - ARAGÓN 2014 - AMBOS SEXOS



Elaboración: Dirección General de Salud Pública. Dpto. de Sanidad.

MORTALIDAD POR TUMORES – GRÁFICOS TASAS AJUSTADAS 2014

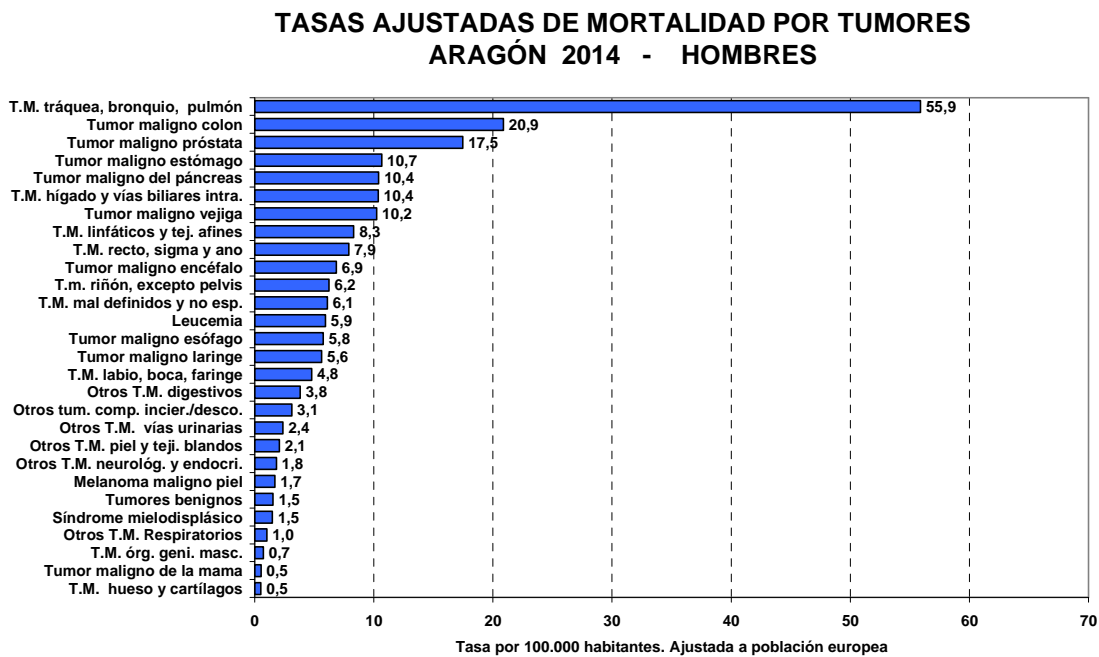
Gráfico 4



* Excluidos tumores propios de un solo sexo. Ordenado para ambos sexos en conjunto

Elaboración: Dirección General de Salud Pública. Dpto. de Sanidad.

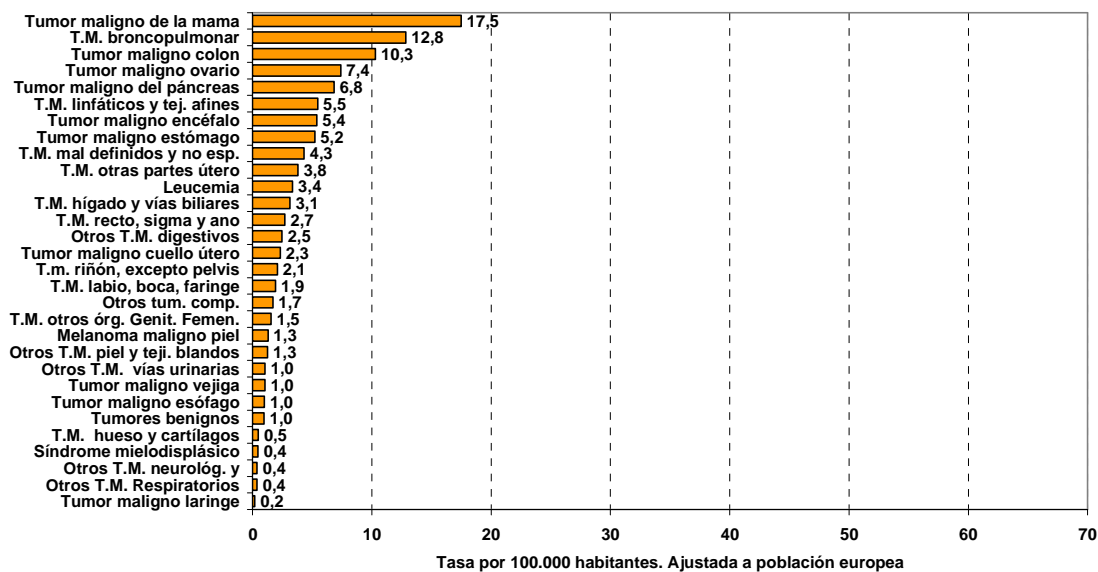
Gráfico 5



Elaboración: Dirección General de Salud Pública. Dpto. de Sanidad.

Gráfico 6

**TASAS AJUSTADAS DE MORTALIDAD POR TUMORES
ARAGÓN 2014 - MUJERES**

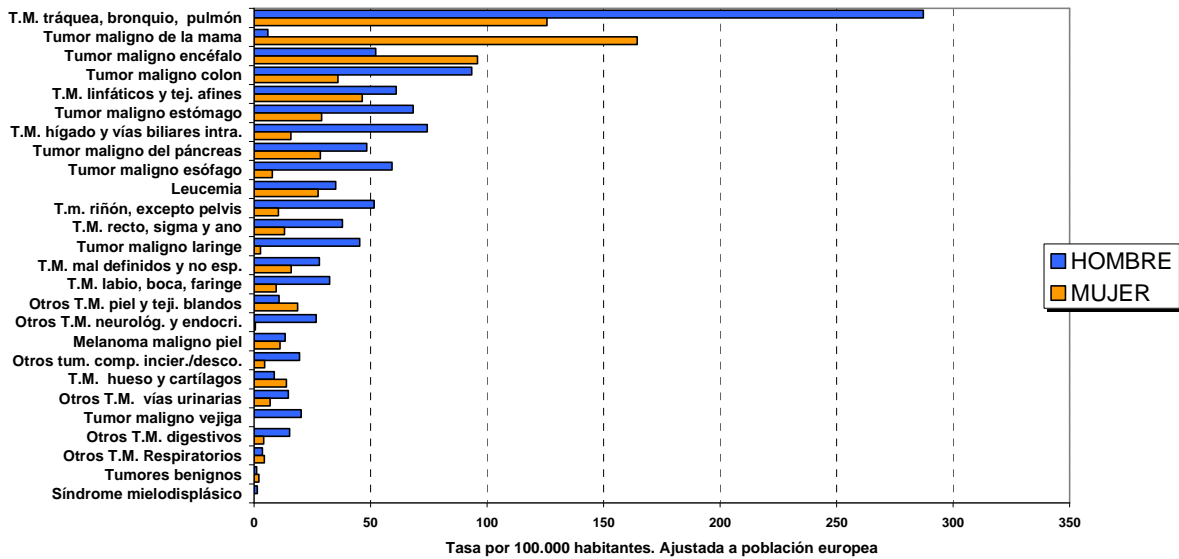


Elaboración: Dirección General de Salud Pública. Dpto. de Sanidad.

MORTALIDAD POR TUMORES – GRÁFICOS TASAS AJUSTADAS DE APVP

Gráfico 7

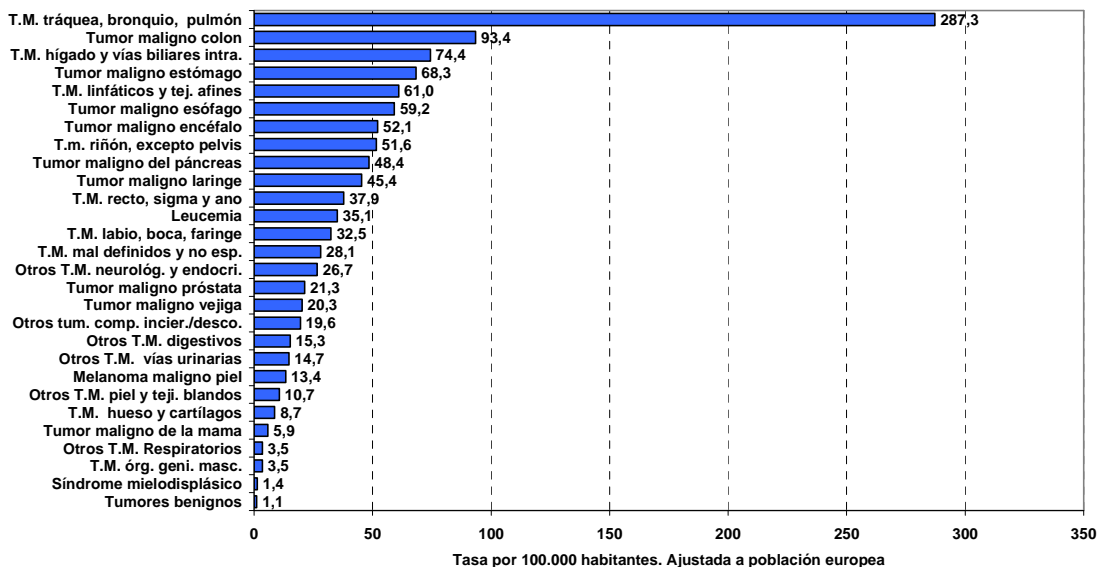
AÑOS POTENCIALES DE VIDA PERDIDOS POR TUMORES ARAGÓN 2014 - COMPARACIÓN ENTRE SEXOS



* Excluidos tumores propios de un solo sexo. Ordenado para ambos sexos en conjunto
Elaboración: Dirección General de Salud Pública. Dpto. de Sanidad.

Gráfico 8

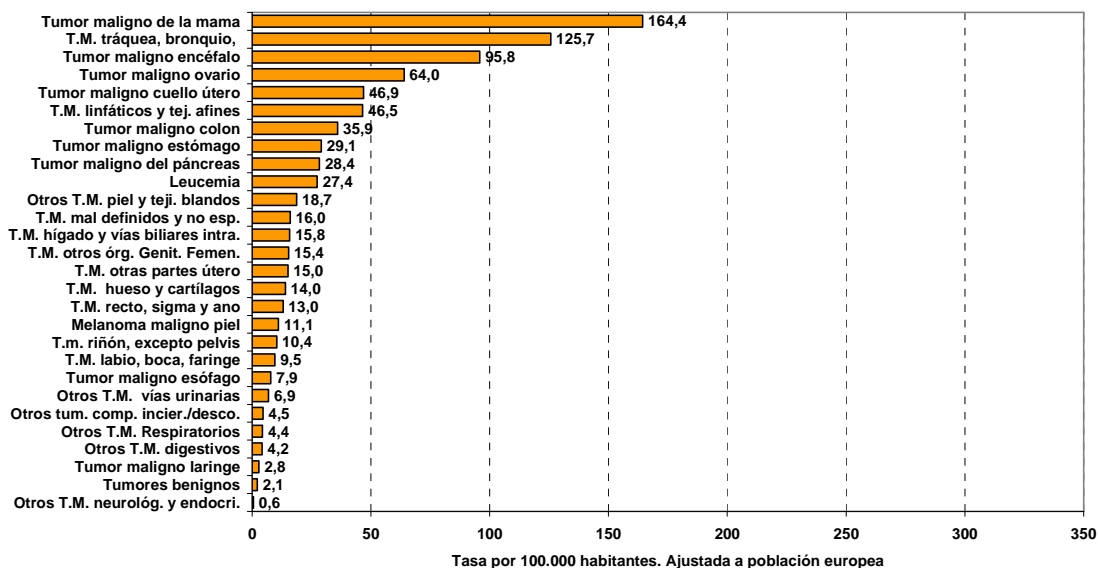
AÑOS POTENCIALES DE VIDA PERDIDOS POR TUMORES ARAGÓN 2014 - HOMBRES



Elaboración: Dirección General de Salud Pública. Dpto. de Sanidad.

Gráfico 9

**AÑOS POTENCIALES DE VIDA PERDIDOS POR TUMORES
ARAGÓN 2014 - MUJERES**

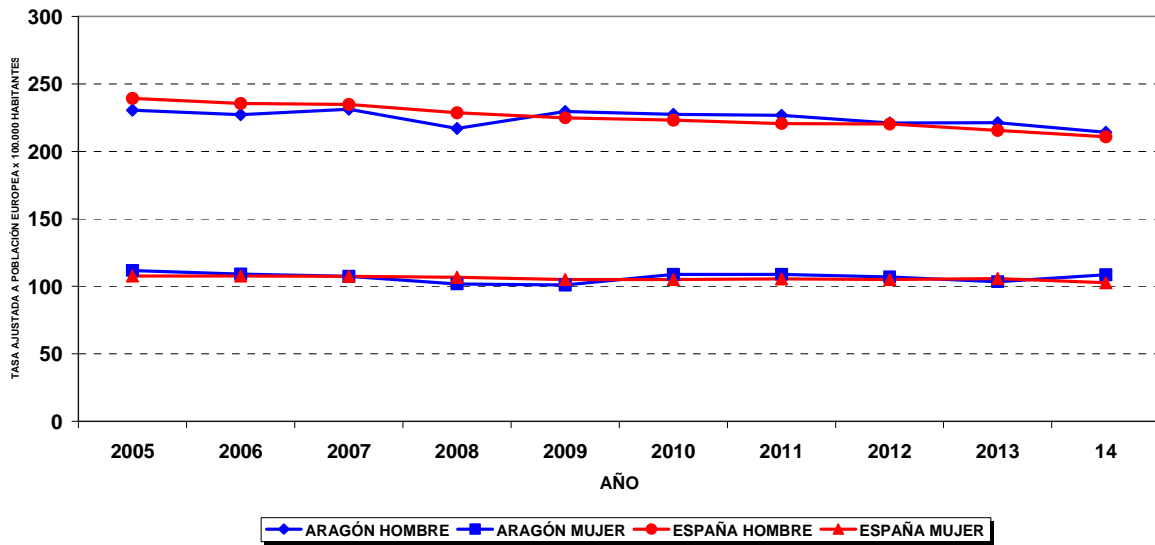


Elaboración: Dirección General de Salud Pública. Dpto. de Sanidad.

EVOLUCIÓN DE LA MORTALIDAD POR TUMORES EN ARAGÓN Y ESPAÑA

Gráfico 10

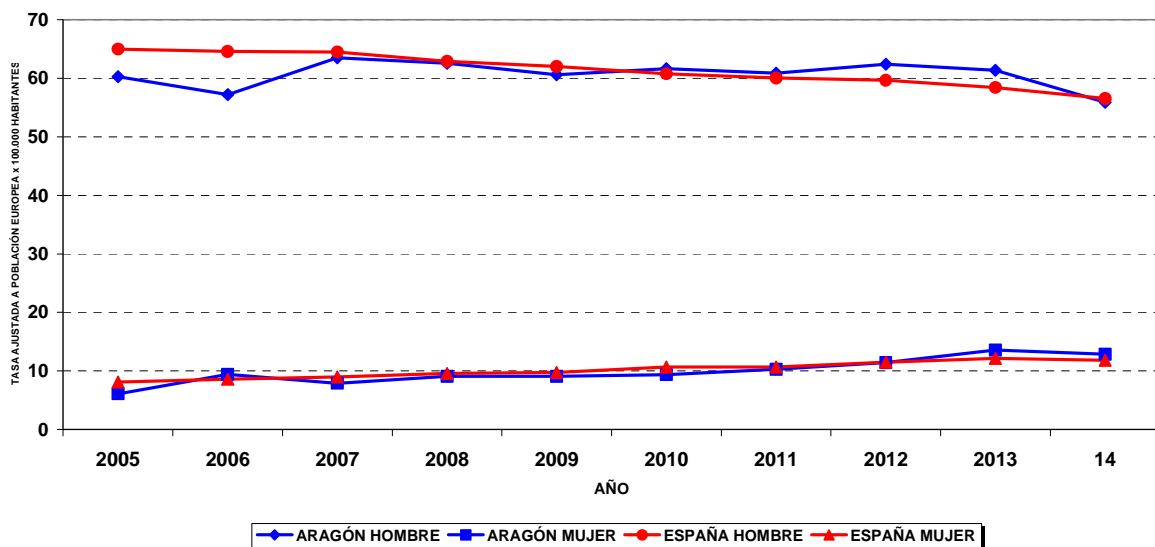
MORTALIDAD POR TUMORES ARAGÓN Y ESPAÑA 2005-2014



Elaboración: Dirección General de Salud Pública. Dpto. de Sanidad.

Gráfico 11

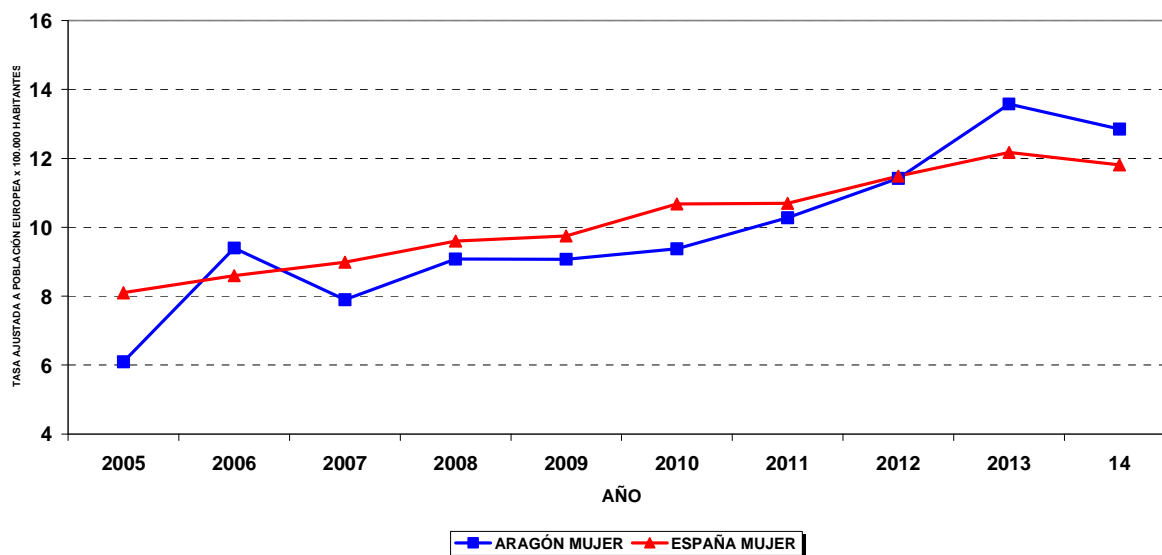
MORTALIDAD POR TUMOR MALIGNO BRONCOPULMONAR ARAGÓN Y ESPAÑA 2005-2014



Elaboración: Dirección General de Salud Pública. Dpto. de Sanidad.

Gráfico 12

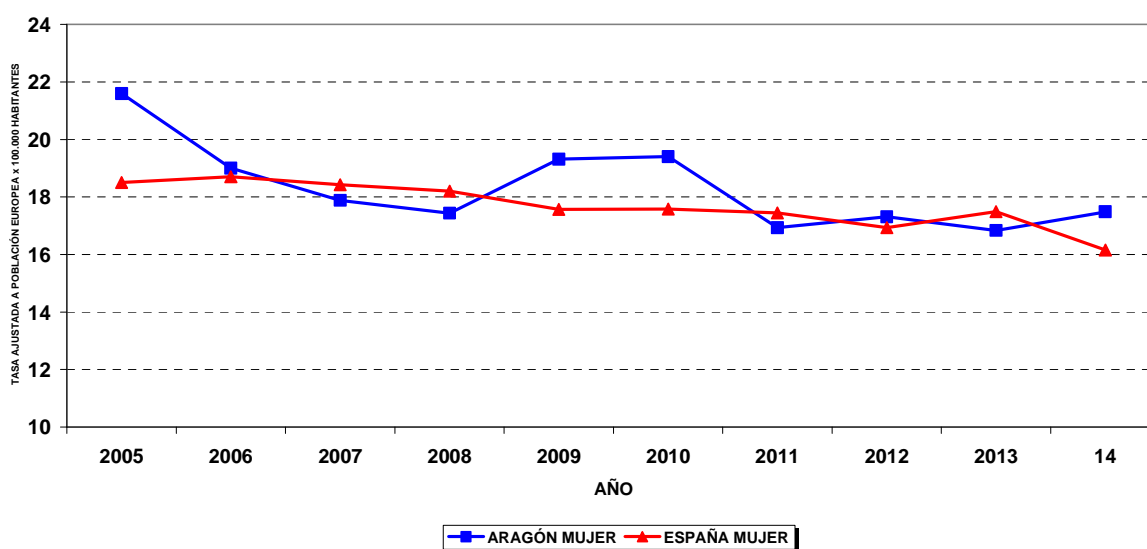
**MORTALIDAD POR TUMOR MALIGNO BRONCOPULMONAR EN LA MUJER
ARAGÓN Y ESPAÑA 2005-2014**



Elaboración: Dirección General de Salud Pública. Dpto. de Sanidad.

Gráfico 13

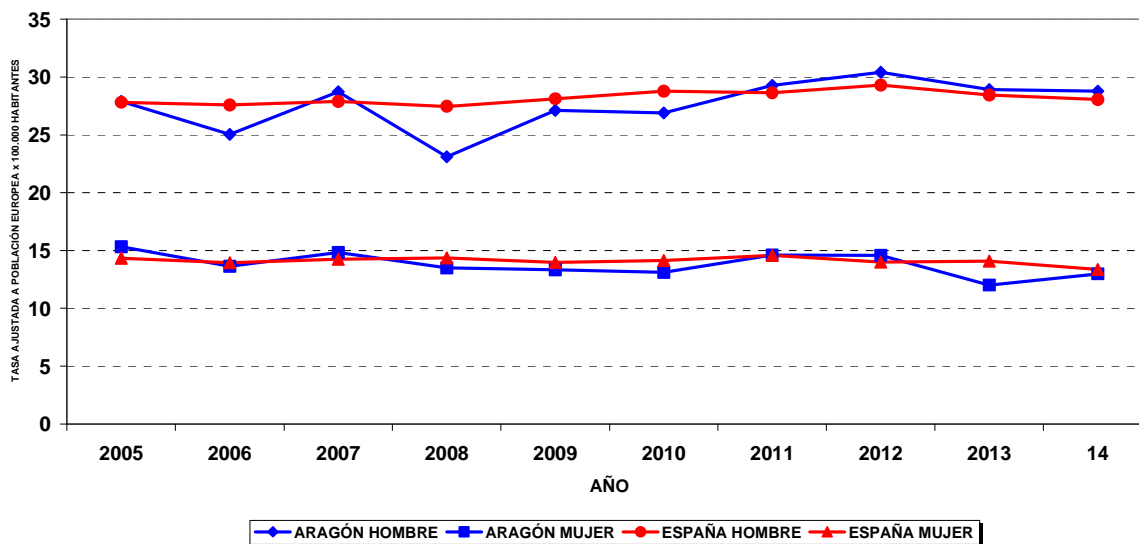
**MORTALIDAD POR TUMOR MALIGNO DE MAMA EN LA MUJER
ARAGÓN Y ESPAÑA 2005-2014**



Elaboración: Dirección General de Salud Pública. Dpto. de Sanidad.

Gráfico 14

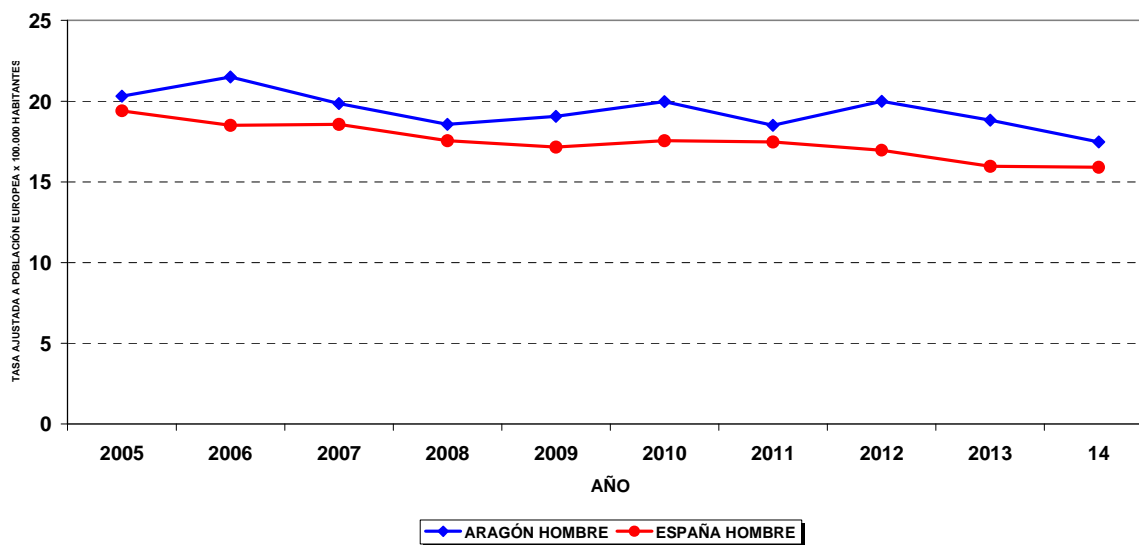
**MORTALIDAD POR TUMOR MALIGNO COLORRECTAL
ARAGÓN Y ESPAÑA 2005-2014**



Elaboración: Dirección General de Salud Pública. Dpto. de Sanidad.

Gráfico 15

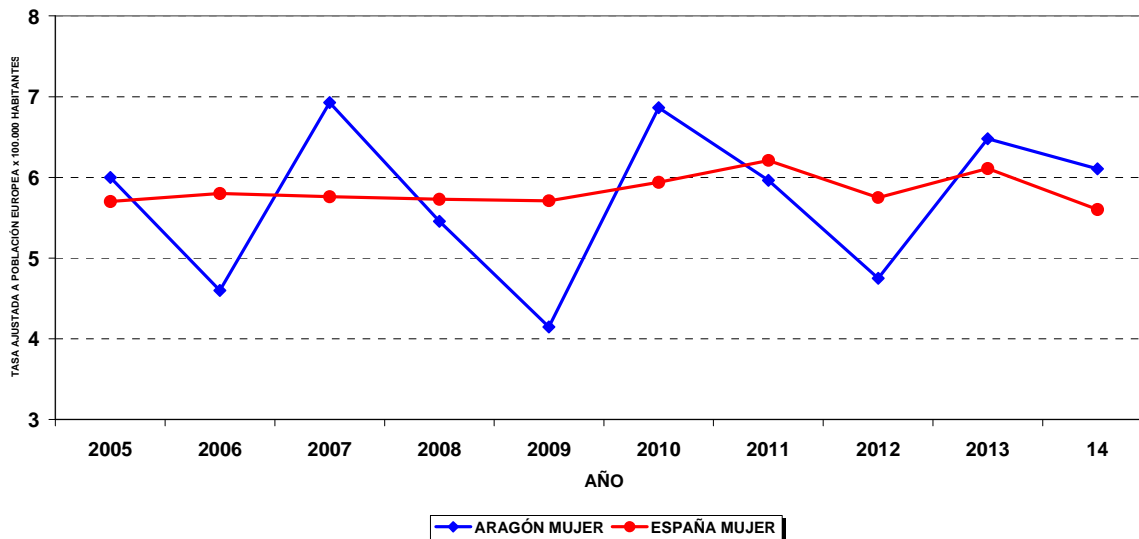
**MORTALIDAD POR TUMOR MALIGNO DE LA PRÓSTATA
ARAGÓN Y ESPAÑA 2005-2014**



Elaboración: Dirección General de Salud Pública. Dpto. de Sanidad.

Gráfico 16

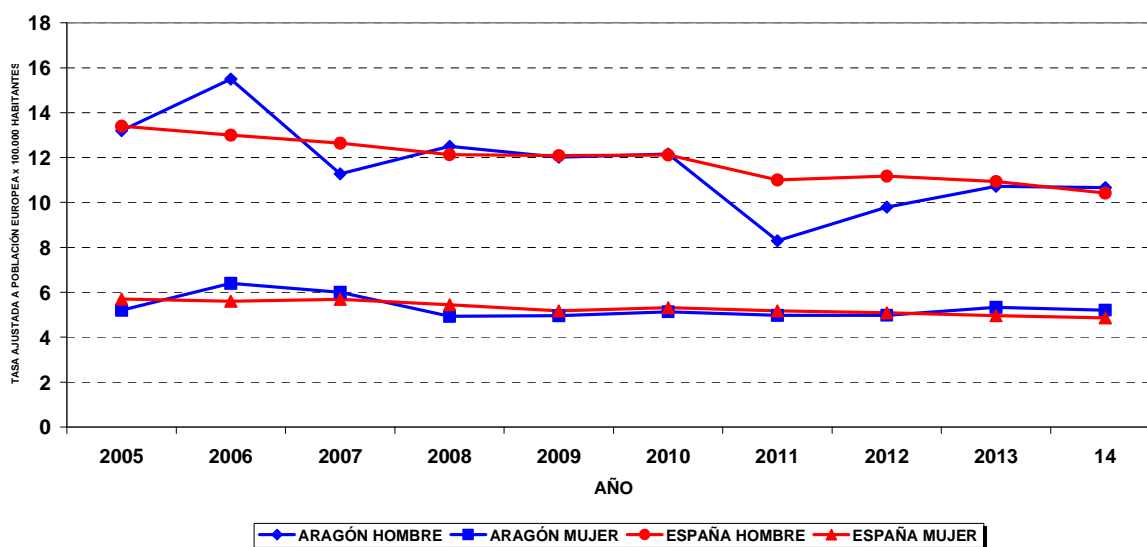
**MORTALIDAD POR TUMOR MALIGNO ÚTERO (INCLUIDO CUELLO)
ARAGÓN Y ESPAÑA 2005-2014**



Elaboración: Dirección General de Salud Pública. Dpto. de Sanidad.

Gráfico 17

**MORTALIDAD POR TUMOR MALIGNO DEL ESTÓMAGO
ARAGÓN Y ESPAÑA 2005-2014**



Elaboración: Dirección General de Salud Pública. Dpto. de Sanidad.

MORTALIDAD POR TUMORES - DATOS PROVINCIALES 2014

DEFUNCIONES POR TUMORES. LISTA REDUCIDA. HUESCA 2014. HOMBRES

NÚMERO, PORCENTAJE SOBRE EL TOTAL Y SOBRE TUMORES, TASA BRUTA Y TASA AJUSTADA A LA POBLACIÓN EUROPEA POR 100.000

COD.	LISTA REDUCIDA CAUSAS INE - CIE10	NÚMERO	%	%	TASA	TASA	I.C.	I.C.
		DEFUNCIONES	TOTAL	TUMOR	BRUTA	AJUSTADA	INF.	SUP.
018	T.M. tráquea, bronquio, pulmón	75	5,8	20,3	65,9	41,7	31,6	51,8
028	Tumor maligno próstata	56	4,3	15,2	49,2	21,6	15,4	27,7
012	Tumor maligno colon	45	3,5	12,2	39,5	19,3	13,1	25,5
011	Tumor maligno estómago	21	1,6	5,7	18,4	9,6	5,1	14,1
014	T.M. hígado y vías biliares intra.	16	1,2	4,3	14,1	9,3	4,4	14,1
036	T.M. linfáticos y tej. afines	18	1,4	4,9	15,8	8,3	4,1	12,5
013	T.M. recto, sigma y ano	13	1,0	3,5	11,4	6,9	2,8	10,9
015	Tumor maligno del páncreas	14	1,1	3,8	12,3	6,8	2,9	10,6
017	Tumor maligno laringe	11	0,8	3,0	9,7	6,3	2,4	10,3
035	T.M. mal definidos y no esp.	11	0,8	3,0	9,7	5,8	2,1	9,6
031	Tumor maligno vejiga	14	1,1	3,8	12,3	5,5	2,4	8,7
009	T.M. labio, boca, faringe	9	0,7	2,4	7,9	4,7	1,4	8,0
041	Otros tum. comp. incier./desco.	9	0,7	2,4	7,9	4,6	1,3	7,9
037	Leucemia	8	0,6	2,2	7,0	3,6	0,8	6,5
010	Tumor maligno esófago	7	0,5	1,9	6,1	3,6	0,8	6,4
030	T.m. riñón, excepto pelvis	9	0,7	2,4	7,9	3,4	1,0	5,8
033	Tumor maligno encéfalo	5	0,4	1,4	4,4	2,5	0,1	5,0
034	Otros T.M. neurológ. y endocri.	5	0,4	1,4	4,4	2,5	0,1	5,0
016	Otros T.M. digestivos	7	0,5	1,9	6,1	2,5	0,5	4,5
022	Otros T.M. piel y teji. blandos	4	0,3	1,1	3,5	2,1	-0,1	4,4
032	Otros T.M. vías urinarias	2	0,2	0,5	1,8	1,6	-0,6	3,7
021	Melanoma maligno piel	2	0,2	0,5	1,8	1,4	-0,5	3,4
023	Tumor maligno de la mama	2	0,2	0,5	1,8	1,1	-0,5	2,8
040	Síndrome mielodisplásico	3	0,2	0,8	2,6	0,9	-0,1	1,9
039	Tumores benignos	2	0,2	0,5	1,8	0,6	-0,2	1,5
019	Otros T.M. Respiratorios	1	0,1	0,3	0,9	0,4	-0,3	1,0
	TODOS LOS TUMORES	369	28,3	100,0	324,1	176,7	157,0	196,4

Elaboración: Dirección General de Salud Pública. Dpto. de Sanidad.

DEFUNCIONES POR TUMORES. LISTA REDUCIDA. HUESCA 2014. MUJERES
NÚMERO, PORCENTAJE SOBRE EL TOTAL Y SOBRE TUMORES, TASA BRUTA Y TASA AJUSTADA A LA POBLACIÓN EUROPEA POR 100.000

COD.	LISTA REDUCIDA CAUSAS INE - CIE10	NÚMERO	%	%	TASA	TASA	I.C.	I.C.
		DEFUNCIONES	TOTAL	TUMOR	BRUTA	AJUSTADA	INF.	SUP.
023	Tumor maligno de la mama	41	3,4	14,6	36,9	16,5	10,3	22,7
018	T.M. tráquea, bronquio, pulmón	27	2,2	9,6	24,3	14,0	8,0	20,0
026	Tumor maligno ovario	17	1,4	6,0	15,3	10,1	4,8	15,4
012	Tumor maligno colon	23	1,9	8,2	20,7	8,3	4,2	12,4
015	Tumor maligno del páncreas	20	1,7	7,1	18,0	8,1	3,9	12,2
024	Tumor maligno cuello útero	9	0,7	3,2	8,1	5,8	1,7	9,9
036	T.M. linfáticos y tej. afines	15	1,2	5,3	13,5	5,7	2,0	9,4
011	Tumor maligno estómago	15	1,2	5,3	13,5	5,5	2,1	8,8
033	Tumor maligno encéfalo	13	1,1	4,6	11,7	5,2	1,8	8,5
035	T.M. mal definidos y no esp.	13	1,1	4,6	11,7	4,4	1,5	7,2
027	T.M. otros órg. Genit. Femen.	9	0,7	3,2	8,1	3,7	0,8	6,6
025	T.M. otras partes útero	9	0,7	3,2	8,1	3,3	0,6	5,9
016	Otros T.M. digestivos	13	1,1	4,6	11,7	3,1	1,2	5,1
014	T.M. hígado y vías biliares intra.	10	0,8	3,6	9,0	3,0	0,8	5,3
009	T.M. labio, boca, faringe	5	0,4	1,8	4,5	2,8	0,0	5,6
013	T.M. recto, sigma y ano	9	0,7	3,2	8,1	2,8	0,6	4,9
022	Otros T.M. piel y teji. blandos	2	0,2	0,7	1,8	2,3	-1,0	5,5
037	Leucemia	6	0,5	2,1	5,4	1,9	0,2	3,6
021	Melanoma maligno piel	4	0,3	1,4	3,6	1,4	-0,2	3,0
010	Tumor maligno esófago	3	0,2	1,1	2,7	1,3	-0,5	3,1
030	T.m. riñón, excepto pelvis	3	0,2	1,1	2,7	1,3	-0,3	2,8
041	Otros tum. comp. incier./desco.	5	0,4	1,8	4,5	1,1	0,1	2,0
020	T.M. hueso y cartílagos	1	0,1	0,4	0,9	1,1	-1,0	3,1
019	Otros T.M. Respiratorios	1	0,1	0,4	0,9	0,8	-0,8	2,5
032	Otros T.M. vías urinarias	1	0,1	0,4	0,9	0,7	-0,6	2,0
031	Tumor maligno vejiga	3	0,2	1,1	2,7	0,6	-0,1	1,3
039	Tumores benignos	2	0,2	0,7	1,8	0,4	-0,2	1,1
040	Síndrome mielodisplásico	2	0,2	0,7	1,8	0,3	-0,1	0,8
	TODOS LOS TUMORES	281	23,2	100,0	253,0	115,4	99,0	131,7

Elaboración: Dirección General de Salud Pública. Dpto. de Sanidad.

DEFUNCIONES POR TUMORES. LISTA REDUCIDA. HUESCA 2014. TOTALES
NÚMERO, PORCENTAJE SOBRE EL TOTAL Y SOBRE TUMORES, TASA BRUTA Y TASA AJUSTADA A LA POBLACIÓN EUROPEA POR 100.000

COD.	LISTA REDUCIDA CAUSAS INE - CIE10	NÚMERO	%	%	TASA	TASA	I.C.	I.C.
		DEFUNCIONES	TOTAL	TUMOR	BRUTA	AJUSTADA	INF.	SUP.
018	T.M. tráquea, bronquio, pulmón	102	4,1	15,7	45,4	27,4	21,6	33,2
012	Tumor maligno colon	68	2,7	10,5	30,2	13,3	9,6	16,9
028	Tumor maligno próstata	56	2,2	8,6	24,9	9,5	6,6	12,3
023	Tumor maligno de la mama	43	1,7	6,6	19,1	9,2	6,0	12,4
015	Tumor maligno del páncreas	34	1,4	5,2	15,1	7,5	4,6	10,3
011	Tumor maligno estómago	36	1,4	5,5	16,0	7,4	4,6	10,2
036	T.M. linfáticos y tej. afines	33	1,3	5,1	14,7	6,9	4,1	9,7
014	T.M. hígado y vías biliares intra.	26	1,0	4,0	11,6	6,2	3,5	8,9
035	T.M. mal definidos y no esp.	24	1,0	3,7	10,7	5,2	2,8	7,6
026	Tumor maligno ovario	17	0,7	2,6	7,6	5,1	2,5	7,7
013	T.M. recto, sigma y ano	22	0,9	3,4	9,8	4,8	2,5	7,0
033	Tumor maligno encéfalo	18	0,7	2,8	8,0	3,9	1,9	6,0
009	T.M. labio, boca, faringe	14	0,6	2,2	6,2	3,7	1,6	5,8
017	Tumor maligno laringe	11	0,4	1,7	4,9	3,1	1,1	5,0
016	Otros T.M. digestivos	20	0,8	3,1	8,9	2,9	1,5	4,3
041	Otros tum. comp. incier./desco.	14	0,6	2,2	6,2	2,9	1,1	4,6
024	Tumor maligno cuello útero	9	0,4	1,4	4,0	2,8	0,8	4,8
031	Tumor maligno vejiga	17	0,7	2,6	7,6	2,8	1,3	4,3
037	Leucemia	14	0,6	2,2	6,2	2,7	1,0	4,3
010	Tumor maligno esófago	10	0,4	1,5	4,4	2,4	0,8	4,0
030	T.m. riñón, excepto pelvis	12	0,5	1,8	5,3	2,2	0,8	3,6
022	Otros T.M. piel y teji. blandos	6	0,2	0,9	2,7	2,1	0,2	4,0
027	T.M. otros órg. Genit. Femen.	9	0,4	1,4	4,0	1,9	0,5	3,4
025	T.M. otras partes útero	9	0,4	1,4	4,0	1,8	0,4	3,1
021	Melanoma maligno piel	6	0,2	0,9	2,7	1,5	0,2	2,7
034	Otros T.M. neurológ. y endocri.	5	0,2	0,8	2,2	1,2	0,0	2,5
032	Otros T.M. vías urinarias	3	0,1	0,5	1,3	1,2	-0,2	2,5
040	Síndrome mielodisplásico	5	0,2	0,8	2,2	0,6	0,1	1,1
019	Otros T.M. Respiratorios	2	0,1	0,3	0,9	0,6	-0,3	1,4
039	Tumores benignos	4	0,2	0,6	1,8	0,5	0,0	1,0
020	T.M. hueso y cartílagos	1	0,0	0,2	0,4	0,5	-0,5	1,5
	TODOS LOS TUMORES	650	25,9	100,0	289,0	143,4	130,7	156,0

Elaboración: Dirección General de Salud Pública. Dpto. de Sanidad.

DEFUNCIONES POR TUMORES. LISTA REDUCIDA. TERUEL 2014. HOMBRES
NÚMERO, PORCENTAJE SOBRE EL TOTAL Y SOBRE TUMORES, TASA BRUTA Y TASA AJUSTADA A LA POBLACIÓN EUROPEA POR 100.000

COD.	LISTA REDUCIDA CAUSAS INE - CIE10	NÚMERO		%		TASA BRUTA	TASA AJUSTADA	I.C. INF.	I.C. SUP.
		DEFUNCIONES	TOTAL	TUMOR	TUMOR				
018	T.M. tráquea, bronquio, pulmón	48	5,4	17,7		67,2	37,9	26,1	49,6
012	Tumor maligno colon	33	3,7	12,2		46,2	19,8	12,2	27,4
028	Tumor maligno próstata	31	3,5	11,4		43,4	16,9	10,3	23,6
014	T.M. hígado y vías biliares intra.	14	1,6	5,2		19,6	14,3	6,5	22,1
030	T.m. riñón, excepto pelvis	9	1,0	3,3		12,6	9,9	3,3	16,5
013	T.M. recto, sigma y ano	14	1,6	5,2		19,6	9,9	4,1	15,6
011	Tumor maligno estómago	13	1,5	4,8		18,2	9,2	3,6	14,8
009	T.M. labio, boca, faringe	9	1,0	3,3		12,6	8,8	2,7	14,8
015	Tumor maligno del páncreas	14	1,6	5,2		19,6	8,4	3,6	13,3
035	T.M. mal definidos y no esp.	10	1,1	3,7		14,0	6,9	2,1	11,6
031	Tumor maligno vejiga	11	1,2	4,1		15,4	6,7	2,2	11,1
033	Tumor maligno encéfalo	6	0,7	2,2		8,4	5,8	0,9	10,8
017	Tumor maligno laringe	7	0,8	2,6		9,8	5,4	1,0	9,9
036	T.M. linfáticos y tej. afines	9	1,0	3,3		12,6	5,3	1,5	9,1
010	Tumor maligno esófago	7	0,8	2,6		9,8	5,3	1,0	9,6
037	Leucemia	6	0,7	2,2		8,4	4,4	0,3	8,4
040	Síndrome mielodisplásico	6	0,7	2,2		8,4	3,3	0,2	6,3
016	Otros T.M. digestivos	4	0,5	1,5		5,6	3,2	-0,3	6,7
032	Otros T.M. vías urinarias	4	0,5	1,5		5,6	3,1	-0,3	6,5
041	Otros tum. comp. incier./desco.	3	0,3	1,1		4,2	3,0	-0,6	6,6
039	Tumores benignos	6	0,7	2,2		8,4	2,7	0,5	4,9
034	Otros T.M. neurológ. y endocri.	3	0,3	1,1		4,2	2,1	-0,6	4,8
022	Otros T.M. piel y teji. blandos	3	0,3	1,1		4,2	1,2	-0,2	2,7
021	Melanoma maligno piel	1	0,1	0,4		1,4	0,5	-0,5	1,4
	TODOS LOS TUMORES	271	30,7	100,0		379,3	193,9	168,0	219,7

Elaboración: Dirección General de Salud Pública. Dpto. de Sanidad.

DEFUNCIONES POR TUMORES. LISTA REDUCIDA. TERUEL 2014. MUJERES
NÚMERO, PORCENTAJE SOBRE EL TOTAL Y SOBRE TUMORES, TASA BRUTA Y TASA AJUSTADA A LA POBLACIÓN EUROPEA POR 100.000

COD.	LISTA REDUCIDA CAUSAS INE - CIE10	NÚMERO	%	%	TASA	TASA	I.C.	I.C.
		DEFUNCIONES	TOTAL	TUMOR	BRUTA	AJUSTADA	INF.	SUP.
012	Tumor maligno colon	20	2,5	12,7	29,0	11,5	5,2	17,8
023	Tumor maligno de la mama	15	1,9	9,5	21,8	11,3	4,3	18,2
011	Tumor maligno estómago	13	1,6	8,2	18,9	8,6	2,7	14,5
015	Tumor maligno del páncreas	14	1,8	8,9	20,3	8,3	2,9	13,6
018	T.M. tráquea, bronquio, pulmón	10	1,3	6,3	14,5	7,9	2,1	13,8
035	T.M. mal definidos y no esp.	17	2,2	10,8	24,7	5,9	2,7	9,2
026	Tumor maligno ovario	9	1,1	5,7	13,1	4,8	0,9	8,8
033	Tumor maligno encéfalo	5	0,6	3,2	7,3	4,7	0,0	9,3
041	Otros tum. comp. incier./desco.	8	1,0	5,1	11,6	4,3	0,8	7,7
036	T.M. linfáticos y tej. afines	6	0,8	3,8	8,7	3,8	0,1	7,4
013	T.M. recto, sigma y ano	4	0,5	2,5	5,8	3,2	-0,5	6,8
025	T.M. otras partes útero	4	0,5	2,5	5,8	3,2	-0,5	6,8
021	Melanoma maligno piel	3	0,4	1,9	4,4	3,0	-0,8	6,8
037	Leucemia	5	0,6	3,2	7,3	2,9	-0,3	6,2
009	T.M. labio, boca, faringe	3	0,4	1,9	4,4	2,4	-0,6	5,5
032	Otros T.M. vías urinarias	2	0,3	1,3	2,9	1,8	-1,1	4,7
027	T.M. otros órg. Genit. Femen.	2	0,3	1,3	2,9	1,6	-1,1	4,4
014	T.M. hígado y vías biliares intra.	4	0,5	2,5	5,8	1,4	0,0	2,9
030	T.m. riñón, excepto pelvis	1	0,1	0,6	1,5	1,4	-1,4	4,2
010	Tumor maligno esófago	1	0,1	0,6	1,5	1,1	-1,0	3,2
016	Otros T.M. digestivos	3	0,4	1,9	4,4	1,0	-0,2	2,2
022	Otros T.M. piel y teji. blandos	3	0,4	1,9	4,4	0,9	-0,1	1,9
039	Tumores benignos	2	0,3	1,3	2,9	0,8	-0,3	1,9
034	Otros T.M. neurológ. y endocri.	2	0,3	1,3	2,9	0,6	-0,3	1,6
031	Tumor maligno vejiga	1	0,1	0,6	1,5	0,4	-0,4	1,2
024	Tumor maligno cuello útero	1	0,1	0,6	1,5	0,2	-0,2	0,7
	TODOS LOS TUMORES	158	20,0	100,0	229,3	97,1	78,2	116,0

Elaboración: Dirección General de Salud Pública. Dpto. de Sanidad.

DEFUNCIONES POR TUMORES. LISTA REDUCIDA. TERUEL 2014. TOTALES
NÚMERO, PORCENTAJE SOBRE EL TOTAL Y SOBRE TUMORES, TASA BRUTA Y TASA AJUSTADA A LA POBLACIÓN EUROPEA POR 100.000

COD.	LISTA REDUCIDA CAUSAS INE - CIE10	NÚMERO		%		TASA BRUTA	TASA AJUSTADA	I.C. INF.	I.C. SUP.
		DEFUNCIONES	TOTAL	TUMOR	TUMOR				
018	T.M. tráquea, bronquio, pulmón	58	3,5	13,5	41,3	22,6	16,0	29,1	
012	Tumor maligno colon	53	3,2	12,4	37,8	15,2	10,3	20,0	
011	Tumor maligno estómago	26	1,6	6,1	18,5	8,7	4,7	12,7	
015	Tumor maligno del páncreas	28	1,7	6,5	19,9	8,2	4,7	11,7	
014	T.M. hígado y vías biliares intra.	18	1,1	4,2	12,8	8,0	4,0	12,1	
028	Tumor maligno próstata	31	1,9	7,2	22,1	7,7	4,5	10,9	
035	T.M. mal definidos y no esp.	27	1,6	6,3	19,2	6,7	3,7	9,7	
013	T.M. recto, sigma y ano	18	1,1	4,2	12,8	6,3	2,9	9,7	
030	T.m. riñón, excepto pelvis	10	0,6	2,3	7,1	5,7	2,1	9,4	
023	Tumor maligno de la mama	15	0,9	3,5	10,7	5,7	2,3	9,0	
009	T.M. labio, boca, faringe	12	0,7	2,8	8,5	5,6	2,2	9,0	
033	Tumor maligno encéfalo	11	0,7	2,6	7,8	5,3	1,9	8,7	
036	T.M. linfáticos y tej. afines	15	0,9	3,5	10,7	4,4	1,8	6,9	
041	Otros tum. comp. incier./desco.	11	0,7	2,6	7,8	3,8	1,2	6,4	
037	Leucemia	11	0,7	2,6	7,8	3,6	1,0	6,2	
031	Tumor maligno vejiga	12	0,7	2,8	8,5	3,3	1,1	5,4	
010	Tumor maligno esófago	8	0,5	1,9	5,7	3,1	0,7	5,5	
017	Tumor maligno laringe	7	0,4	1,6	5,0	2,7	0,4	4,9	
026	Tumor maligno ovario	9	0,5	2,1	6,4	2,5	0,6	4,5	
032	Otros T.M. vías urinarias	6	0,4	1,4	4,3	2,4	0,2	4,6	
016	Otros T.M. digestivos	7	0,4	1,6	5,0	2,2	0,3	4,1	
021	Melanoma maligno piel	4	0,2	0,9	2,8	1,7	-0,2	3,5	
039	Tumores benignos	8	0,5	1,9	5,7	1,6	0,5	2,7	
025	T.M. otras partes útero	4	0,2	0,9	2,8	1,6	-0,2	3,4	
040	Síndrome mielodisplásico	6	0,4	1,4	4,3	1,5	0,0	3,0	
034	Otros T.M. neurológ. y endocri.	5	0,3	1,2	3,6	1,4	-0,1	2,9	
022	Otros T.M. piel y teji. blandos	6	0,4	1,4	4,3	1,0	0,2	1,9	
027	T.M. otros órg. Genit. Femen.	2	0,1	0,5	1,4	0,8	-0,5	2,1	
024	Tumor maligno cuello útero	1	0,1	0,2	0,7	0,1	-0,1	0,4	
	TODOS LOS TUMORES	429	25,6	100,0	305,6	143,2	127,3	159,2	

Elaboración: Dirección General de Salud Pública. Dpto. de Sanidad.

DEFUNCIONES POR TUMORES. LISTA REDUCIDA. ZARAGOZA 2014. HOMBRES
NÚMERO, PORCENTAJE SOBRE EL TOTAL Y SOBRE TUMORES, TASA BRUTA Y TASA AJUSTADA A LA POBLACIÓN EUROPEA POR 100.000

COD.	LISTA REDUCIDA CAUSAS INE - CIE10	NÚMERO	%	%	TASA	TASA	I.C.	I.C.
		DEFUNCIONES	TOTAL	TUMOR	BRUTA	AJUSTADA	INF.	SUP.
018	T.M. tráquea, bronquio, pulmón	423	8,8	25,7	89,7	62,5	56,4	68,7
012	Tumor maligno colon	162	3,4	9,8	34,3	21,3	17,9	24,7
028	Tumor maligno próstata	142	3,0	8,6	30,1	16,5	13,7	19,3
031	Tumor maligno vejiga	103	2,1	6,3	21,8	12,3	9,9	14,8
015	Tumor maligno del páncreas	79	1,6	4,8	16,7	11,5	8,9	14,1
011	Tumor maligno estómago	81	1,7	4,9	17,2	11,2	8,7	13,8
014	T.M. hígado y vías biliares intra.	69	1,4	4,2	14,6	10,2	7,7	12,7
036	T.M. linfáticos y tej. afines	67	1,4	4,1	14,2	8,8	6,6	11,1
033	Tumor maligno encéfalo	50	1,0	3,0	10,6	8,1	5,8	10,4
013	T.M. recto, sigma y ano	58	1,2	3,5	12,3	7,9	5,8	10,0
037	Leucemia	52	1,1	3,2	11,0	6,8	4,9	8,8
030	T.m. riñón, excepto pelvis	42	0,9	2,6	8,9	6,4	4,4	8,4
010	Tumor maligno esófago	37	0,8	2,2	7,8	6,3	4,2	8,4
035	T.M. mal definidos y no esp.	50	1,0	3,0	10,6	6,2	4,4	8,0
017	Tumor maligno laringe	35	0,7	2,1	7,4	5,5	3,6	7,4
016	Otros T.M. digestivos	33	0,7	2,0	7,0	4,3	2,8	5,8
009	T.M. labio, boca, faringe	28	0,6	1,7	5,9	4,2	2,6	5,8
041	Otros tum. comp. incier./desco.	22	0,5	1,3	4,7	2,8	1,6	4,1
032	Otros T.M. vías urinarias	19	0,4	1,2	4,0	2,5	1,3	3,7
022	Otros T.M. piel y teji. blandos	18	0,4	1,1	3,8	2,2	1,1	3,3
021	Melanoma maligno piel	14	0,3	0,9	3,0	2,0	0,9	3,1
034	Otros T.M. neurológ. y endocri.	10	0,2	0,6	2,1	1,6	0,5	2,6
039	Tumores benignos	13	0,3	0,8	2,8	1,5	0,7	2,4
019	Otros T.M. Respiratorios	11	0,2	0,7	2,3	1,4	0,5	2,3
040	Síndrome mielodisplásico	11	0,2	0,7	2,3	1,3	0,5	2,1
029	T.M. órg. geni. masc.	8	0,2	0,5	1,7	1,1	0,3	1,8
020	T.M. hueso y cartílagos	5	0,1	0,3	1,1	0,7	0,1	1,4
023	Tumor maligno de la mama	3	0,1	0,2	0,6	0,5	-0,1	1,0
	TODOS LOS TUMORES	1 645	34,3	100,0	348,8	227,5	216,0	239,0

Elaboración: Dirección General de Salud Pública. Dpto. de Sanidad.

DEFUNCIONES POR TUMORES. LISTA REDUCIDA. ZARAGOZA 2014. MUJERES
NÚMERO, PORCENTAJE SOBRE EL TOTAL Y SOBRE TUMORES, TASA BRUTA Y TASA AJUSTADA A LA POBLACIÓN EUROPEA POR 100.000

COD.	LISTA REDUCIDA CAUSAS INE - CIE10	NÚMERO	%	%	TASA	TASA	I.C.	I.C.
		DEFUNCIONES	TOTAL	TUMOR	BRUTA	AJUSTADA	INF.	SUP.
023	Tumor maligno de la mama	171	3,6	16,0	35,0	18,6	15,5	21,8
018	T.M. tráquea, bronquio, pulmón	95	2,0	8,9	19,4	13,2	10,4	16,1
012	Tumor maligno colon	124	2,6	11,6	25,4	10,6	8,5	12,8
026	Tumor maligno ovario	61	1,3	5,7	12,5	7,2	5,2	9,2
015	Tumor maligno del páncreas	67	1,4	6,3	13,7	6,4	4,6	8,1
036	T.M. linfáticos y tej. afines	62	1,3	5,8	12,7	5,7	4,1	7,3
033	Tumor maligno encéfalo	35	0,7	3,3	7,2	5,5	3,5	7,5
011	Tumor maligno estómago	58	1,2	5,4	11,9	4,7	3,3	6,1
025	T.M. otras partes útero	42	0,9	3,9	8,6	4,0	2,7	5,4
035	T.M. mal definidos y no esp.	47	1,0	4,4	9,6	3,9	2,6	5,2
037	Leucemia	35	0,7	3,3	7,2	3,8	2,3	5,2
014	T.M. hígado y vías biliares intra.	37	0,8	3,5	7,6	3,4	2,2	4,6
013	T.M. recto, sigma y ano	29	0,6	2,7	5,9	2,6	1,5	3,7
016	Otros T.M. digestivos	32	0,7	3,0	6,6	2,5	1,5	3,5
030	T.m. riñón, excepto pelvis	25	0,5	2,3	5,1	2,4	1,3	3,5
024	Tumor maligno cuello útero	13	0,3	1,2	2,7	1,8	0,7	3,0
009	T.M. labio, boca, faringe	16	0,3	1,5	3,3	1,7	0,7	2,6
041	Otros tum. comp. incier./desco.	21	0,4	2,0	4,3	1,5	0,8	2,2
031	Tumor maligno vejiga	18	0,4	1,7	3,7	1,2	0,6	1,9
039	Tumores benignos	12	0,3	1,1	2,5	1,1	0,4	1,8
022	Otros T.M. piel y tej. blandos	10	0,2	0,9	2,0	1,1	0,3	1,8
032	Otros T.M. vías urinarias	11	0,2	1,0	2,3	1,0	0,3	1,8
027	T.M. otros órg. Genit. Femen.	9	0,2	0,8	1,8	1,0	0,3	1,7
021	Melanoma maligno piel	8	0,2	0,7	1,6	1,0	0,3	1,8
010	Tumor maligno esófago	7	0,1	0,7	1,4	0,9	0,2	1,6
040	Síndrome mielodisplásico	11	0,2	1,0	2,3	0,6	0,2	0,9
020	T.M. hueso y cartílagos	3	0,1	0,3	0,6	0,4	-0,1	0,9
034	Otros T.M. neurológ. y endocri.	5	0,1	0,5	1,0	0,4	0,0	0,8
019	Otros T.M. Respiratorios	3	0,1	0,3	0,6	0,3	-0,1	0,7
017	Tumor maligno laringe	2	0,0	0,2	0,4	0,3	-0,1	0,7
	TODOS LOS TUMORES	1 069	22,5	100,0	218,9	108,9	101,4	116,3

Elaboración: Dirección General de Salud Pública. Dpto. de Sanidad.

DEFUNCIONES POR TUMORES. LISTA REDUCIDA. ZARAGOZA 2014. TOTALES
NÚMERO, PORCENTAJE SOBRE EL TOTAL Y SOBRE TUMORES, TASA BRUTA Y TASA AJUSTADA A LA POBLACIÓN EUROPEA POR 100.000

COD.	LISTA REDUCIDA CAUSAS INE - CIE10	NÚMERO	%	%	TASA	TASA	I.C.	I.C.
		DEFUNCIONES	TOTAL	TUMOR	BRUTA	AJUSTADA	INF.	SUP.
018	T.M. tráquea, bronquio, pulmón	518	5,4	19,1	54,0	35,5	32,3	38,7
012	Tumor maligno colon	286	3,0	10,5	29,8	15,3	13,4	17,3
023	Tumor maligno de la mama	174	1,8	6,4	18,1	10,4	8,7	12,1
015	Tumor maligno del páncreas	146	1,5	5,4	15,2	8,8	7,3	10,3
011	Tumor maligno estómago	139	1,5	5,1	14,5	7,7	6,3	9,1
036	T.M. linfáticos y tej. afines	129	1,3	4,8	13,4	7,1	5,7	8,4
033	Tumor maligno encéfalo	85	0,9	3,1	8,9	6,6	5,1	8,2
028	Tumor maligno próstata	142	1,5	5,2	14,8	6,6	5,4	7,8
014	T.M. hígado y vías biliares intra.	106	1,1	3,9	11,0	6,5	5,2	7,9
031	Tumor maligno vejiga	121	1,3	4,5	12,6	5,9	4,7	7,0
037	Leucemia	87	0,9	3,2	9,1	5,0	3,9	6,2
013	T.M. recto, sigma y ano	87	0,9	3,2	9,1	5,0	3,8	6,1
035	T.M. mal definidos y no esp.	97	1,0	3,6	10,1	4,8	3,8	5,9
030	T.m. riñón, excepto pelvis	67	0,7	2,5	7,0	4,3	3,2	5,4
026	Tumor maligno ovario	61	0,6	2,2	6,4	3,9	2,8	4,9
010	Tumor maligno esófago	44	0,5	1,6	4,6	3,5	2,4	4,6
016	Otros T.M. digestivos	65	0,7	2,4	6,8	3,3	2,4	4,2
009	T.M. labio, boca, faringe	44	0,5	1,6	4,6	2,8	1,9	3,7
017	Tumor maligno laringe	37	0,4	1,4	3,9	2,7	1,8	3,6
025	T.M. otras partes útero	42	0,4	1,5	4,4	2,3	1,5	3,0
041	Otros tum. comp. incier./desco.	43	0,4	1,6	4,5	2,1	1,4	2,8
032	Otros T.M. vías urinarias	30	0,3	1,1	3,1	1,7	1,0	2,3
022	Otros T.M. piel y teji. blandos	28	0,3	1,0	2,9	1,5	0,9	2,1
021	Melanoma maligno piel	22	0,2	0,8	2,3	1,5	0,8	2,1
039	Tumores benignos	25	0,3	0,9	2,6	1,2	0,7	1,8
024	Tumor maligno cuello útero	13	0,1	0,5	1,4	1,0	0,4	1,5
034	Otros T.M. neurológ. y endocri.	15	0,2	0,6	1,6	0,9	0,4	1,5
040	Síndrome mielodisplásico	22	0,2	0,8	2,3	0,9	0,5	1,3
019	Otros T.M. Respiratorios	14	0,1	0,5	1,5	0,8	0,3	1,2
020	T.M. hueso y cartílagos	8	0,1	0,3	0,8	0,6	0,2	1,0
027	T.M. otros órg. Genit. Femen.	9	0,1	0,3	0,9	0,6	0,2	0,9
029	T.M. órg. geni. masc.	8	0,1	0,3	0,8	0,4	0,1	0,8
	TODOS LOS TUMORES	2 714	28,4	100,0	282,7	161,2	154,5	167,8

Elaboración: Dirección General de Salud Pública. Dpto. de Sanidad.

AÑOS POTENCIALES DE VIDA PERDIDOS DE 1 A 69 AÑOS POR TUMORES

DATOS PROVINCIALES 2014

HUESCA 2014 - HOMBRES

AÑOS POTENCIALES DE VIDA PERDIDOS DE 1-69 AÑOS POR TUMORES.

LISTA REDUCIDA DE CAUSAS.

NÚMERO, PORCENTAJE SOBRE EL TOTAL Y SOBRE TUMORES, TASA BRUTA Y TASA AJUSTADA A LA POBLACIÓN EUROPEA POR 100.000

COD.	LISTA REDUCIDA CAUSAS INE - CIE10	NÚM. DEFUN	NÚMERO	% APVP	% APVP	TASA	TASA	I.C.	I.C.
		1-69 AÑOS	APVP	TOTAL	TUMORES	BRUTA	AJUSTADA	INF.	SUP.
018	T.M. tráquea, bronquio, pulmón	35	307	9,1	29,9	317,5	260,0	230,9	289,2
036	T.M. linfáticos y tej. afines	5	80	2,4	7,8	82,4	82,1	63,8	100,3
014	T.M. hígado y vías biliares intra.	10	88	2,6	8,6	91,2	74,3	58,8	89,8
012	Tumor maligno colon	8	78	2,3	7,6	80,8	66,7	51,9	81,5
035	T.M. mal definidos y no esp.	5	73	2,2	7,1	75,1	61,7	47,5	75,9
013	T.M. recto, sigma y ano	5	58	1,7	5,6	59,6	46,8	34,7	58,9
041	Otros tum. comp. incier./desco.	3	53	1,6	5,1	54,4	44,5	32,4	56,5
011	Tumor maligno estómago	4	49	1,5	4,8	50,8	41,8	30,1	53,5
009	T.M. labio, boca, faringe	3	30	0,9	2,9	30,6	25,4	16,2	34,6
032	Otros T.M. vías urinarias	2	29	0,9	2,8	30,0	24,4	15,5	33,3
033	Tumor maligno encéfalo	2	27	0,8	2,6	28,0	23,6	14,7	32,5
015	Tumor maligno del páncreas	4	27	0,8	2,6	28,0	22,6	14,1	31,2
034	Otros T.M. neurológ. y endocri.	2	24	0,7	2,3	24,9	21,0	12,6	29,4
037	Leucemia	3	21	0,6	2,0	21,2	17,1	9,7	24,5
017	Tumor maligno laringe	5	21	0,6	2,0	21,2	16,6	9,4	23,7
022	Otros T.M. piel y teji. blandos	1	15	0,4	1,4	15,0	12,4	6,0	18,8
028	Tumor maligno próstata	7	15	0,4	1,4	15,0	11,6	5,6	17,6
010	Tumor maligno esófago	3	13	0,4	1,2	12,9	10,4	4,6	16,2
030	T.m. riñón, excepto pelvis	1	11	0,3	1,0	10,9	9,0	3,5	14,4
023	Tumor maligno de la mama	1	6	0,2	0,5	5,7	4,7	0,8	8,6
031	Tumor maligno vejiga	2	5	0,1	0,5	5,2	3,8	0,5	7,1
021	Melanoma maligno piel	1	1	0,0	0,0	0,5	0,4	-0,7	1,4
	TODOS LOS TUMORES	112	1 024	30,5	100,0	1 060,9	880,7	826,5	934,9

Elaboración: Dirección General de Salud Pública. Dpto. de Sanidad.

HUESCA 2014 - MUJERES
AÑOS POTENCIALES DE VIDA PERDIDOS DE 1-69 AÑOS POR TUMORES.
LISTA REDUCIDA DE CAUSAS.

NÚMERO, PORCENTAJE SOBRE EL TOTAL Y SOBRE TUMORES, TASA BRUTA Y TASA AJUSTADA A LA POBLACIÓN EUROPEA POR 100.000

COD.	LISTA REDUCIDA CAUSAS INE - CIE10	NÚM. DEFUN 1-69 AÑOS	NÚMERO APVP	% APVP TOTAL	% APVP TUMORES	TASA BRUTA	TASA AJUSTADA	I.C. INF.	I.C. SUP.
023	Tumor maligno de la mama	12	160	9,9	14,8	180,0	148,9	125,8	171,9
018	T.M. tráquea, bronquio, pulmón	12	156	9,6	14,4	175,5	142,9	120,5	165,3
024	Tumor maligno cuello útero	6	148	9,1	13,7	166,5	137,1	115,0	159,2
026	Tumor maligno ovario	10	113	7,0	10,4	127,1	106,9	87,1	126,7
022	Otros T.M. piel y teji. blandos	2	57	3,5	5,3	64,1	81,1	59,8	102,3
027	T.M. otros órg. Genit. Femen.	3	62	3,8	5,7	69,2	55,8	41,8	69,7
036	T.M. linfáticos y tej. afines	4	54	3,3	5,0	60,7	54,3	39,8	68,9
020	T.M. hueso y cartílagos	1	41	2,5	3,7	45,6	52,1	36,0	68,1
033	Tumor maligno encéfalo	3	50	3,1	4,6	55,7	46,0	33,2	58,9
035	T.M. mal definidos y no esp.	2	40	2,5	3,7	45,0	37,5	25,9	49,1
012	Tumor maligno colon	4	36	2,2	3,3	40,5	32,8	22,1	43,6
011	Tumor maligno estómago	4	36	2,2	3,3	40,5	32,7	22,0	43,4
015	Tumor maligno del páncreas	4	36	2,2	3,3	40,5	32,4	21,8	43,0
025	T.M. otras partes útero	3	34	2,1	3,1	37,7	30,4	20,1	40,7
009	T.M. labio, boca, faringe	3	22	1,3	2,0	24,2	19,5	11,2	27,7
013	T.M. recto, sigma y ano	1	18	1,1	1,6	19,7	16,5	8,8	24,2
019	Otros T.M. Respiratorios	1	7	0,4	0,6	7,3	5,9	1,4	10,5
010	Tumor maligno esófago	1	6	0,3	0,5	6,2	5,0	0,8	9,2
032	Otros T.M. vías urinarias	1	5	0,3	0,4	5,1	3,4	0,3	6,6
014	T.M. hígado y vías biliares intra.	2	4	0,2	0,4	4,5	3,1	0,1	6,1
021	Melanoma maligno piel	1	4	0,2	0,3	3,9	2,7	-0,1	5,5
	TODOS LOS TUMORES	80	1 084	66,8	100,0	1 219,5	1 046,8	983,8	1 109,8

Elaboración: Dirección General de Salud Pública. Dpto. de Sanidad.

HUESCA 2014 - TOTAL
AÑOS POTENCIALES DE VIDA PERDIDOS DE 1-69 AÑOS POR TUMORES.
LISTA REDUCIDA DE CAUSAS.

NÚMERO, PORCENTAJE SOBRE EL TOTAL Y SOBRE TUMORES, TASA BRUTA Y TASA AJUSTADA A LA POBLACIÓN EUROPEA POR 100.000

COD.	LISTA REDUCIDA CAUSAS INE - CIE10	NÚM. DEFUN 1-69 AÑOS	NÚMERO APVP	% APVP TOTAL	% APVP TUMORES	TASA BRUTA	TASA AJUSTADA	I.C. INF.	I.C. SUP.
018	T.M. tráquea, bronquio, pulmón	47	463	9,3	21,9	249,4	202,9	184,4	221,4
023	Tumor maligno de la mama	13	166	3,3	7,9	89,3	73,6	62,4	84,8
036	T.M. linfáticos y tej. afines	9	134	2,7	6,3	72,0	68,2	56,5	79,9
024	Tumor maligno cuello útero	6	148	3,0	7,0	79,8	64,5	54,1	74,8
026	Tumor maligno ovario	10	113	2,3	5,4	60,9	50,7	41,3	60,0
012	Tumor maligno colon	12	114	2,3	5,4	61,5	50,4	41,1	59,6
035	T.M. mal definidos y no esp.	7	113	2,3	5,3	60,7	50,1	40,9	59,4
022	Otros T.M. piel y tej. blandos	3	72	1,4	3,4	38,6	45,3	34,6	56,0
014	T.M. hígado y vías biliares intra.	12	92	1,8	4,4	49,6	40,2	32,0	48,4
011	Tumor maligno estómago	8	85	1,7	4,0	45,8	37,3	29,4	45,3
033	Tumor maligno encéfalo	5	77	1,5	3,6	41,3	34,1	26,5	41,8
013	T.M. recto, sigma y ano	6	75	1,5	3,6	40,4	32,6	25,2	40,0
015	Tumor maligno del páncreas	8	63	1,3	3,0	34,0	27,3	20,6	34,1
027	T.M. otros órg. Genit. Femen.	3	62	1,2	2,9	33,2	26,3	19,7	32,8
020	T.M. hueso y cartílagos	1	41	0,8	1,9	21,8	25,0	17,3	32,7
041	Otros tum. comp. incier./desco.	3	53	1,1	2,5	28,3	23,3	17,0	29,6
009	T.M. labio, boca, faringe	6	51	1,0	2,4	27,5	22,5	16,3	28,7
032	Otros T.M. vías urinarias	3	34	0,7	1,6	18,1	14,5	9,6	19,4
025	T.M. otras partes útero	3	34	0,7	1,6	18,1	14,4	9,5	19,2
034	Otros T.M. neurológ. y endocri.	2	24	0,5	1,1	12,9	10,9	6,5	15,2
037	Leucemia	3	21	0,4	1,0	11,1	8,8	5,0	12,6
017	Tumor maligno laringe	5	21	0,4	1,0	11,1	8,5	4,8	12,2
010	Tumor maligno esófago	4	18	0,4	0,9	9,7	7,8	4,2	11,3
028	Tumor maligno próstata	7	15	0,3	0,7	7,8	5,9	2,9	9,0
030	T.m. riñón, excepto pelvis	1	11	0,2	0,5	5,7	4,7	1,8	7,5
019	Otros T.M. Respiratorios	1	7	0,1	0,3	3,5	2,9	0,7	5,1
031	Tumor maligno vejiga	2	5	0,1	0,2	2,7	1,9	0,2	3,6
021	Melanoma maligno piel	2	4	0,1	0,2	2,2	1,5	0,0	3,0
	TODOS LOS TUMORES	192	2 108	42,3	100,0	1 136,9	955,8	914,7	996,9

Elaboración: Dirección General de Salud Pública. Dpto. de Sanidad.

TERUEL 2014 - HOMBRES
AÑOS POTENCIALES DE VIDA PERDIDOS DE 1-69 AÑOS POR TUMORES.
LISTA REDUCIDA DE CAUSAS.

NÚMERO, PORCENTAJE SOBRE EL TOTAL Y SOBRE TUMORES, TASA BRUTA Y TASA AJUSTADA A LA POBLACIÓN EUROPEA POR 100.000

COD.	LISTA REDUCIDA CAUSAS INE - CIE10	NÚM. DEFUN 1-69 AÑOS	NÚMERO APVP	% APVP TOTAL	% APVP TUMORES	TASA BRUTA	TASA AJUSTADA	I.C. INF.	I.C. SUP.
018	T.M. tráquea, bronquio, pulmón	13	115	5,3	17,7	193,3	154,9	126,5	183,3
012	Tumor maligno colon	6	86	4,0	13,3	145,2	117,6	92,7	142,4
030	T.m. riñón, excepto pelvis	5	60	2,8	9,2	100,5	80,3	59,9	100,7
014	T.M. hígado y vías biliares intra.	8	59	2,7	9,1	99,6	79,6	59,3	99,9
037	Leucemia	1	38	1,7	5,8	63,3	57,9	39,4	76,5
009	T.M. labio, boca, faringe	5	43	2,0	6,6	71,8	56,2	39,3	73,2
033	Tumor maligno encéfalo	3	34	1,6	5,2	56,6	45,7	30,2	61,1
017	Tumor maligno laringe	3	29	1,3	4,4	48,1	38,4	24,3	52,5
028	Tumor maligno próstata	3	29	1,3	4,4	48,1	38,1	24,1	52,1
010	Tumor maligno esófago	2	27	1,3	4,2	45,6	35,9	22,3	49,4
011	Tumor maligno estómago	2	23	1,1	3,6	38,8	31,1	18,4	43,8
035	T.M. mal definidos y no esp.	3	21	1,0	3,2	34,6	27,7	15,7	39,7
041	Otros tum. comp. incier./desco.	2	20	0,9	3,1	33,8	27,3	15,3	39,2
032	Otros T.M. vías urinarias	1	18	0,8	2,7	29,5	23,5	12,5	34,5
013	T.M. recto, sigma y ano	3	14	0,6	2,1	22,8	18,5	8,6	28,3
016	Otros T.M. digestivos	2	13	0,6	2,0	21,9	17,4	7,9	26,9
034	Otros T.M. neurológ. y endocri.	1	12	0,5	1,8	19,4	15,6	6,6	24,7
040	Síndrome mielodisplásico	1	9	0,4	1,3	14,4	11,7	3,8	19,5
015	Tumor maligno del páncreas	1	3	0,1	0,4	4,2	3,1	-0,7	7,0
	TODOS LOS TUMORES	65	647	30,1	100,0	1 091,5	880,3	812,4	948,3

Elaboración: Dirección General de Salud Pública. Dpto. de Sanidad.

TERUEL 2014 - MUJERES
AÑOS POTENCIALES DE VIDA PERDIDOS DE 1-69 AÑOS POR TUMORES.
LISTA REDUCIDA DE CAUSAS.

NÚMERO, PORCENTAJE SOBRE EL TOTAL Y SOBRE TUMORES, TASA BRUTA Y TASA AJUSTADA A LA POBLACIÓN EUROPEA POR 100.000

COD.	LISTA REDUCIDA CAUSAS INE - CIE10	NÚM. DEFUN 1-69 AÑOS	NÚMERO APVP	% APVP TOTAL	% APVP TUMORES	TASA BRUTA	TASA AJUSTADA	I.C. INF.	I.C. SUP.
011	Tumor maligno estómago	3	72	7,9	16,2	132,9	120,0	92,1	148,0
023	Tumor maligno de la mama	5	67	7,4	15,0	123,6	104,4	79,3	129,5
018	T.M. tráquea, bronquio, pulmón	3	39	4,3	8,7	71,5	59,7	40,8	78,6
021	Melanoma maligno piel	2	38	4,2	8,6	70,6	58,5	39,9	77,1
033	Tumor maligno encéfalo	3	37	4,1	8,3	67,8	57,1	38,5	75,7
037	Leucemia	1	32	3,5	7,1	58,5	52,3	34,0	70,5
012	Tumor maligno colon	3	32	3,5	7,1	58,5	49,9	32,5	67,3
036	T.M. linfáticos y tej. afines	2	24	2,7	5,4	44,6	35,7	21,4	50,1
027	T.M. otros órg. Genit. Femen.	1	24	2,6	5,3	43,7	34,6	20,6	48,6
015	Tumor maligno del páncreas	2	18	2,0	4,1	33,4	27,4	14,7	40,0
025	T.M. otras partes útero	2	15	1,7	3,4	27,9	23,5	11,6	35,4
013	T.M. recto, sigma y ano	1	14	1,5	3,1	25,1	21,6	10,1	33,1
030	T.m. riñón, excepto pelvis	1	9	0,9	1,9	15,8	12,9	4,2	21,6
032	Otros T.M. vías urinarias	1	9	0,9	1,9	15,8	12,9	4,2	21,6
026	Tumor maligno ovario	2	8	0,9	1,8	14,9	11,5	3,5	19,6
041	Otros tum. comp. incier./desco.	1	4	0,4	0,8	6,5	4,4	-0,2	9,1
009	T.M. labio, boca, faringe	2	3	0,3	0,7	5,6	3,8	-0,5	8,1
010	Tumor maligno esófago	1	3	0,3	0,6	4,6	3,2	-0,8	7,1
	TODOS LOS TUMORES	36	442	49,1	100,0	821,3	693,4	628,6	758,2

Elaboración: Dirección General de Salud Pública. Dpto. de Sanidad.

TERUEL 2014 - TOTAL
AÑOS POTENCIALES DE VIDA PERDIDOS DE 1-69 AÑOS POR TUMORES.
LISTA REDUCIDA DE CAUSAS.

NÚMERO, PORCENTAJE SOBRE EL TOTAL Y SOBRE TUMORES, TASA BRUTA Y TASA AJUSTADA A LA POBLACIÓN EUROPEA POR 100.000

COD.	LISTA REDUCIDA CAUSAS INE - CIE10	NÚM. DEFUN	NÚMERO	% APVP	% APVP	TASA	TASA	I.C.	I.C.
		1-69 AÑOS	APVP	TOTAL	TUMORES	BRUTA	AJUSTADA	INF.	SUP.
018	T.M. tráquea, bronquio, pulmón	16	153	5,0	14,1	135,3	110,1	92,6	127,5
012	Tumor maligno colon	9	118	3,9	10,8	103,9	86,0	70,5	101,6
011	Tumor maligno estómago	5	95	3,1	8,7	83,6	72,1	57,5	86,7
037	Leucemia	2	69	2,3	6,3	61,0	55,5	42,4	68,6
033	Tumor maligno encéfalo	6	70	2,3	6,4	61,9	51,6	39,5	63,7
023	Tumor maligno de la mama	5	67	2,2	6,1	58,8	49,0	37,2	60,8
030	T.m. riñón, excepto pelvis	6	68	2,2	6,2	60,2	48,7	37,1	60,3
014	T.M. hígado y vías biliares intra.	8	59	1,9	5,4	52,2	42,4	31,5	53,2
009	T.M. labio, boca, faringe	7	46	1,5	4,2	40,2	31,6	22,4	40,8
021	Melanoma maligno piel	2	38	1,2	3,5	33,6	27,2	18,6	35,9
017	Tumor maligno laringe	3	29	0,9	2,6	25,2	20,3	12,9	27,8
010	Tumor maligno esófago	3	30	1,0	2,7	26,1	20,2	12,9	27,5
028	Tumor maligno próstata	3	29	0,9	2,6	25,2	20,1	12,7	27,6
013	T.M. recto, sigma y ano	4	27	0,9	2,5	23,9	19,6	12,2	27,0
032	Otros T.M. vías urinarias	2	26	0,9	2,4	23,0	18,7	11,5	25,9
041	Otros tum. comp. incier./desco.	3	24	0,8	2,2	20,8	16,8	10,0	23,6
036	T.M. linfáticos y tej. afines	2	24	0,8	2,2	21,2	16,8	10,1	23,5
027	T.M. otros órg. Genit. Femen.	1	24	0,8	2,2	20,8	16,5	9,8	23,2
035	T.M. mal definidos y no esp.	3	21	0,7	1,9	18,1	14,7	8,3	21,1
015	Tumor maligno del páncreas	3	21	0,7	1,9	18,1	14,6	8,2	20,9
025	T.M. otras partes útero	2	15	0,5	1,4	13,3	10,9	5,4	16,4
016	Otros T.M. digestivos	2	13	0,4	1,2	11,5	9,3	4,2	14,3
034	Otros T.M. neurológ. y endocri.	1	12	0,4	1,1	10,2	8,4	3,6	13,3
040	Síndrome mielodisplásico	1	9	0,3	0,8	7,5	6,1	2,0	10,3
026	Tumor maligno ovario	2	8	0,3	0,7	7,1	5,5	1,7	9,4
	TODOS LOS TUMORES	101	1 089	35,7	100,0	962,9	792,9	745,7	840,1

Elaboración: Dirección General de Salud Pública. Dpto. de Sanidad.

ZARAGOZA 2014 - HOMBRES
AÑOS POTENCIALES DE VIDA PERDIDOS DE 1-69 AÑOS POR TUMORES.
LISTA REDUCIDA DE CAUSAS.

NÚMERO, PORCENTAJE SOBRE EL TOTAL Y SOBRE TUMORES, TASA BRUTA Y TASA AJUSTADA A LA POBLACIÓN EUROPEA POR 100.000

COD.	LISTA REDUCIDA CAUSAS INE - CIE10	NÚM. DEFUN	NÚMERO	% APVP	% APVP	TASA	TASA	I.C.	I.C.
		1-69 AÑOS	APVP	TOTAL	TUMORES	BRUTA	AJUSTADA	INF.	SUP.
018	T.M. tráquea, bronquio, pulmón	179	1 510	10,2	26,1	368,7	313,8	298,0	329,7
012	Tumor maligno colon	45	471	3,2	8,1	114,9	96,2	87,5	104,9
011	Tumor maligno estómago	30	386	2,6	6,7	94,3	80,5	72,4	88,5
010	Tumor maligno esófago	26	365	2,5	6,3	89,2	74,5	66,8	82,2
014	T.M. hígado y vías biliares intra.	26	313	2,1	5,4	76,5	73,6	65,2	82,0
036	T.M. linfáticos y tej. afines	19	281	1,9	4,8	68,5	64,5	56,7	72,3
015	Tumor maligno del páncreas	34	296	2,0	5,1	72,3	61,8	54,8	68,9
033	Tumor maligno encéfalo	27	286	1,9	4,9	69,7	60,1	53,1	67,1
030	T.m. riñón, excepto pelvis	20	241	1,6	4,2	58,9	56,8	49,5	64,1
017	Tumor maligno laringe	19	252	1,7	4,3	61,4	53,5	46,9	60,1
013	T.M. recto, sigma y ano	21	190	1,3	3,3	46,3	38,8	33,3	44,4
037	Leucemia	12	141	1,0	2,4	34,4	35,8	29,6	41,9
009	T.M. labio, boca, faringe	12	144	1,0	2,5	35,2	30,2	25,2	35,1
034	Otros T.M. neurológ. y endocri.	3	88	0,6	1,5	21,4	28,7	22,6	34,9
031	Tumor maligno vejiga	15	131	0,9	2,3	31,9	27,6	22,8	32,3
028	Tumor maligno próstata	16	100	0,7	1,7	24,4	21,0	16,9	25,1
035	T.M. mal definidos y no esp.	10	95	0,6	1,6	23,2	20,0	16,0	24,0
021	Melanoma maligno piel	5	88	0,6	1,5	21,4	18,7	14,8	22,7
016	Otros T.M. digestivos	11	91	0,6	1,6	22,1	18,7	14,9	22,6
041	Otros tum. comp. incier./desco.	5	58	0,4	1,0	14,0	12,5	9,3	15,7
020	T.M. hueso y cartílagos	3	64	0,4	1,1	15,5	11,8	8,9	14,7
022	Otros T.M. piel y teji. blandos	3	58	0,4	1,0	14,0	11,8	8,8	14,9
032	Otros T.M. vías urinarias	5	51	0,3	0,9	12,3	10,9	7,9	13,9
023	Tumor maligno de la mama	2	37	0,3	0,6	9,0	6,9	4,6	9,1
029	T.M. órg. geni. masc.	3	24	0,2	0,4	5,7	4,9	2,9	6,9
019	Otros T.M. Respiratorios	3	25	0,2	0,4	6,0	4,9	3,0	6,8
039	Tumores benignos	1	8	0,1	0,1	1,8	1,6	0,5	2,7
040	Síndrome mielodisplásico	1	1	0,0	0,0	0,1	0,1	-0,2	0,3
	TODOS LOS TUMORES	556	5 786	39,2	100,0	1 413,3	1 240,3	1 207,9	1 272,6

Elaboración: Dirección General de Salud Pública. Dpto. de Sanidad.

ZARAGOZA 2014 - MUJERES

AÑOS POTENCIALES DE VIDA PERDIDOS DE 1-69 AÑOS POR TUMORES.

LISTA REDUCIDA DE CAUSAS.

NÚMERO, PORCENTAJE SOBRE EL TOTAL Y SOBRE TUMORES, TASA BRUTA Y TASA AJUSTADA A LA POBLACIÓN EUROPEA POR 100.000

COD.	LISTA REDUCIDA CAUSAS INE - CIE10	NÚM. DEFUN 1-69 AÑOS	NÚMERO APVP	% APVP TOTAL	% APVP TUMORES	TASA BRUTA	TASA AJUSTADA	I.C. INF.	I.C. SUP.
023	Tumor maligno de la mama	61	851	12,7	22,7	212,6	175,8	164,0	187,6
018	T.M. tráquea, bronquio, pulmón	56	631	9,4	16,8	157,7	131,1	120,9	141,4
033	Tumor maligno encéfalo	24	416	6,2	11,1	104,0	112,7	101,5	124,0
026	Tumor maligno ovario	25	300	4,5	8,0	74,9	62,2	55,1	69,2
036	T.M. linfáticos y tej. afines	13	224	3,3	6,0	55,9	45,7	39,7	51,7
012	Tumor maligno colon	24	173	2,6	4,6	43,2	34,8	29,6	40,0
024	Tumor maligno cuello útero	6	135	2,0	3,6	33,7	33,9	28,0	39,8
037	Leucemia	13	114	1,7	3,0	28,4	31,2	25,2	37,3
015	Tumor maligno del páncreas	13	135	2,0	3,6	33,6	27,5	22,9	32,2
014	T.M. hígado y vías biliares intra.	6	101	1,5	2,7	25,2	20,7	16,6	24,7
011	Tumor maligno estómago	6	80	1,2	2,1	20,0	16,6	12,9	20,2
035	T.M. mal definidos y no esp.	8	65	1,0	1,7	16,2	13,3	10,0	16,5
030	T.m. riñón, excepto pelvis	5	62	0,9	1,6	15,4	12,5	9,3	15,6
013	T.M. recto, sigma y ano	6	54	0,8	1,4	13,5	11,0	8,1	14,0
025	T.M. otras partes útero	8	56	0,8	1,5	14,0	10,7	7,9	13,5
010	Tumor maligno esófago	4	44	0,7	1,2	11,0	9,2	6,5	12,0
009	T.M. labio, boca, faringe	6	41	0,6	1,1	10,2	8,1	5,6	10,6
022	Otros T.M. piel y teji. blandos	3	36	0,5	0,9	8,9	7,4	5,0	9,8
020	T.M. hueso y cartílagos	2	38	0,6	1,0	9,5	7,4	5,0	9,7
032	Otros T.M. vías urinarias	3	34	0,5	0,9	8,4	7,0	4,6	9,4
021	Melanoma maligno piel	3	31	0,5	0,8	7,6	6,2	4,0	8,5
016	Otros T.M. digestivos	4	29	0,4	0,8	7,2	5,7	3,6	7,7
041	Otros tum. comp. incier./desco.	2	28	0,4	0,7	7,0	5,6	3,5	7,7
019	Otros T.M. Respiratorios	1	23	0,3	0,6	5,6	4,7	2,7	6,6
027	T.M. otros órg. Genit. Femen.	2	18	0,3	0,5	4,5	3,9	2,1	5,7
017	Tumor maligno laringe	1	18	0,3	0,5	4,4	3,9	2,1	5,7
039	Tumores benignos	2	14	0,2	0,4	3,5	2,8	1,3	4,3
034	Otros T.M. neurológ. y endocri.	1	5	0,1	0,1	1,1	0,7	0,1	1,4
	TODOS LOS TUMORES	308	3 750	56,0	100,0	937,2	812,3	785,8	838,8

Elaboración: Dirección General de Salud Pública. Dpto. de Sanidad.

ZARAGOZA 2014 - TOTAL
AÑOS POTENCIALES DE VIDA PERDIDOS DE 1-69 AÑOS POR TUMORES.
LISTA REDUCIDA DE CAUSAS.

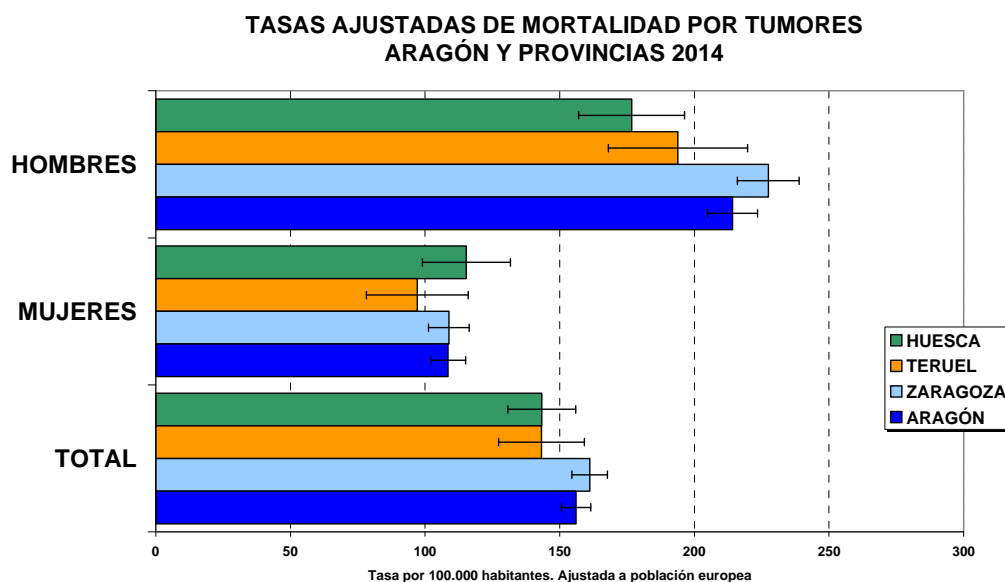
NÚMERO, PORCENTAJE SOBRE EL TOTAL Y SOBRE TUMORES, TASA BRUTA Y TASA AJUSTADA A LA POBLACIÓN EUROPEA POR 100.000

COD.	LISTA REDUCIDA CAUSAS INE - CIE10	NÚM. DEFUN	NÚMERO	% APVP	% APVP	TASA	TASA	I.C.	I.C.
		1-69 AÑOS	APVP	TOTAL	TUMORES	BRUTA	AJUSTADA	INF.	SUP.
018	T.M. tráquea, bronquio, pulmón	235	2 141	10,0	22,4	264,4	220,1	210,8	229,5
023	Tumor maligno de la mama	63	888	4,1	9,3	109,6	91,0	85,0	97,0
033	Tumor maligno encéfalo	51	702	3,3	7,4	86,7	85,5	79,0	92,0
012	Tumor maligno colon	69	644	3,0	6,7	79,5	65,5	60,5	70,6
036	T.M. linfáticos y tej. afines	32	504	2,4	5,3	62,3	55,3	50,3	60,2
011	Tumor maligno estómago	36	466	2,2	4,9	57,6	48,4	44,0	52,8
014	T.M. hígado y vías biliares intra.	32	414	1,9	4,3	51,1	47,1	42,4	51,7
015	Tumor maligno del páncreas	47	431	2,0	4,5	53,2	44,2	40,0	48,3
010	Tumor maligno esófago	30	409	1,9	4,3	50,5	42,0	37,9	46,1
030	T.m. riñón, excepto pelvis	25	303	1,4	3,2	37,4	34,7	30,7	38,6
037	Leucemia	25	255	1,2	2,7	31,4	33,6	29,3	37,9
026	Tumor maligno ovario	25	300	1,4	3,1	37,0	31,3	27,7	34,8
017	Tumor maligno laringe	20	269	1,3	2,8	33,2	28,5	25,1	31,9
013	T.M. recto, sigma y ano	27	244	1,1	2,6	30,1	24,9	21,8	28,0
009	T.M. labio, boca, faringe	18	185	0,9	1,9	22,9	19,1	16,4	21,9
024	Tumor maligno cuello útero	6	135	0,6	1,4	16,7	16,7	13,8	19,6
035	T.M. mal definidos y no esp.	18	160	0,7	1,7	19,8	16,6	14,0	19,1
034	Otros T.M. neurológ. y endocri.	4	92	0,4	1,0	11,4	15,0	11,9	18,2
031	Tumor maligno vejiga	15	131	0,6	1,4	16,1	13,6	11,2	15,9
021	Melanoma maligno piel	8	118	0,6	1,2	14,6	12,5	10,2	14,7
016	Otros T.M. digestivos	15	120	0,6	1,3	14,8	12,1	10,0	14,3
028	Tumor maligno próstata	16	100	0,5	1,0	12,4	10,2	8,2	12,2
022	Otros T.M. piel y teji. blandos	6	93	0,4	1,0	11,5	9,7	7,7	11,7
020	T.M. hueso y cartílagos	5	102	0,5	1,1	12,5	9,7	7,8	11,6
041	Otros tum. comp. incier./desco.	7	86	0,4	0,9	10,6	8,9	7,0	10,8
032	Otros T.M. vías urinarias	8	84	0,4	0,9	10,4	8,9	7,0	10,8
025	T.M. otras partes útero	8	56	0,3	0,6	6,9	5,4	4,0	6,9
019	Otros T.M. Respiratorios	4	47	0,2	0,5	5,8	4,8	3,4	6,1
029	T.M. órg. geni. masc.	3	24	0,1	0,2	2,9	2,4	1,4	3,4
039	Tumores benignos	3	22	0,1	0,2	2,7	2,2	1,3	3,2
027	T.M. otros órg. Genit. Femen.	2	18	0,1	0,2	2,2	1,9	1,0	2,9
040	Síndrome mielodisplásico	1	1	0,0	0,0	0,1	0,0	-0,1	0,2
	TODOS LOS TUMORES	864	9 536	44,5	100,0	1 178,0	1 021,9	1 001,0	1 042,7

Elaboración: Dirección General de Salud Pública. Dpto. de Sanidad.

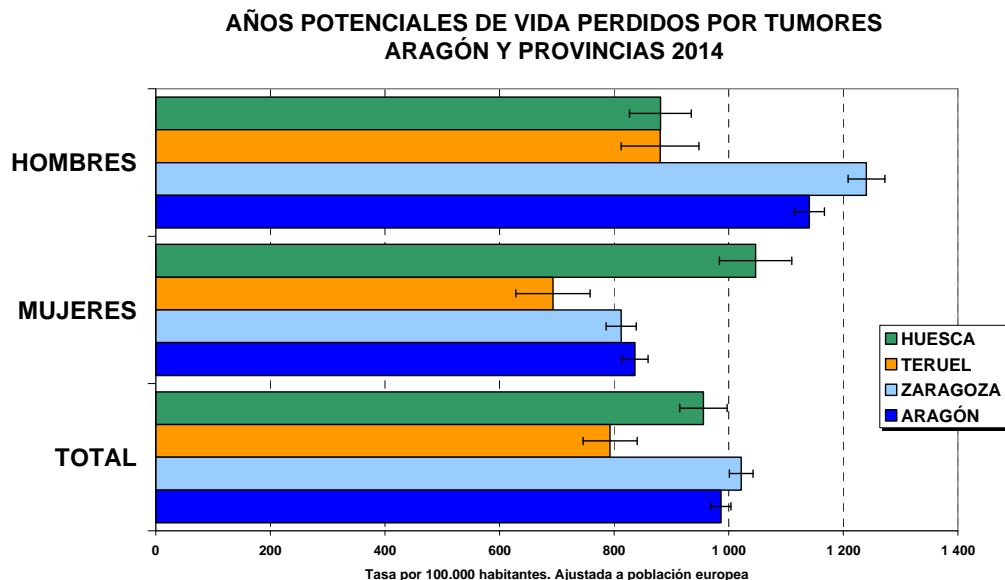
MORTALIDAD POR TUMORES – GRÁFICOS DATOS PROVINCIALES 2014

Gráfico 18



Elaboración: Dirección General de Salud Pública. Dpto. de Sanidad.

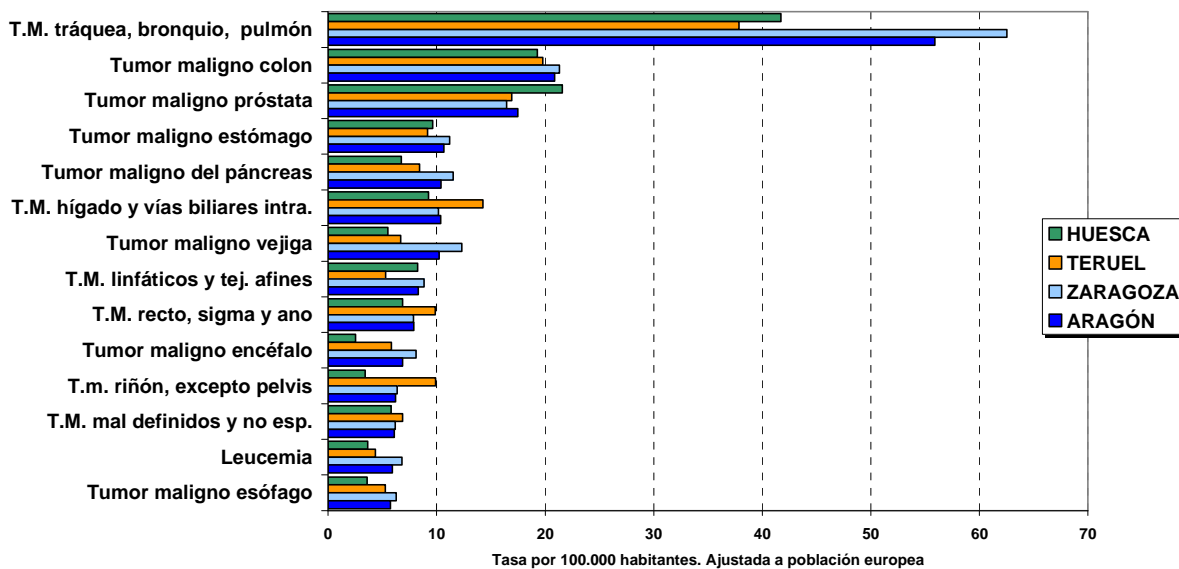
Gráfico 19



Elaboración: Dirección General de Salud Pública. Dpto. de Sanidad.

Gráfico 20

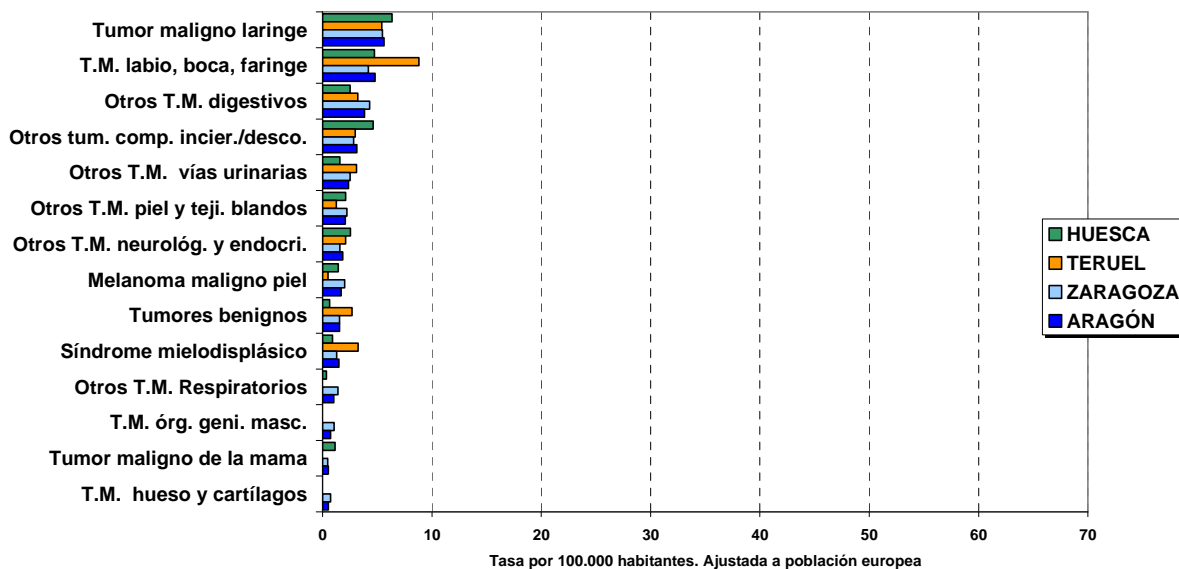
MORTALIDAD POR TUMORES. LISTA REDUCIDA ARAGÓN Y PROVINCIAS 2014 - HOMBRES (I)



Elaboración: Dirección General de Salud Pública. Dpto. de Sanidad.

Gráfico 21

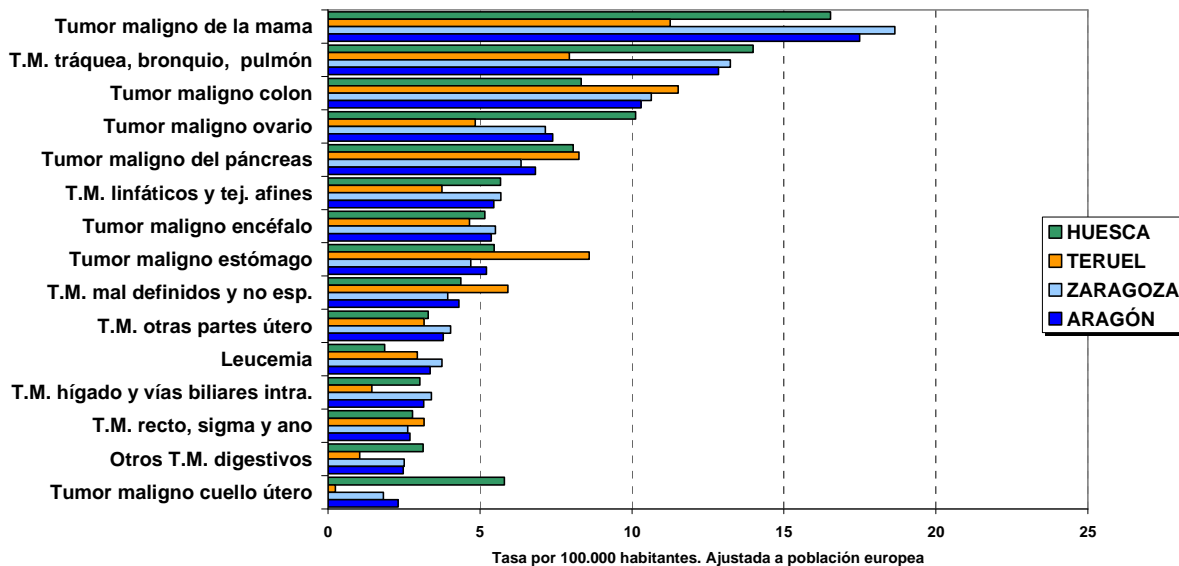
MORTALIDAD POR TUMORES. LISTA REDUCIDA ARAGÓN Y PROVINCIAS 2014 - HOMBRES (II)



Elaboración: Dirección General de Salud Pública. Dpto. de Sanidad.

Gráfico 22

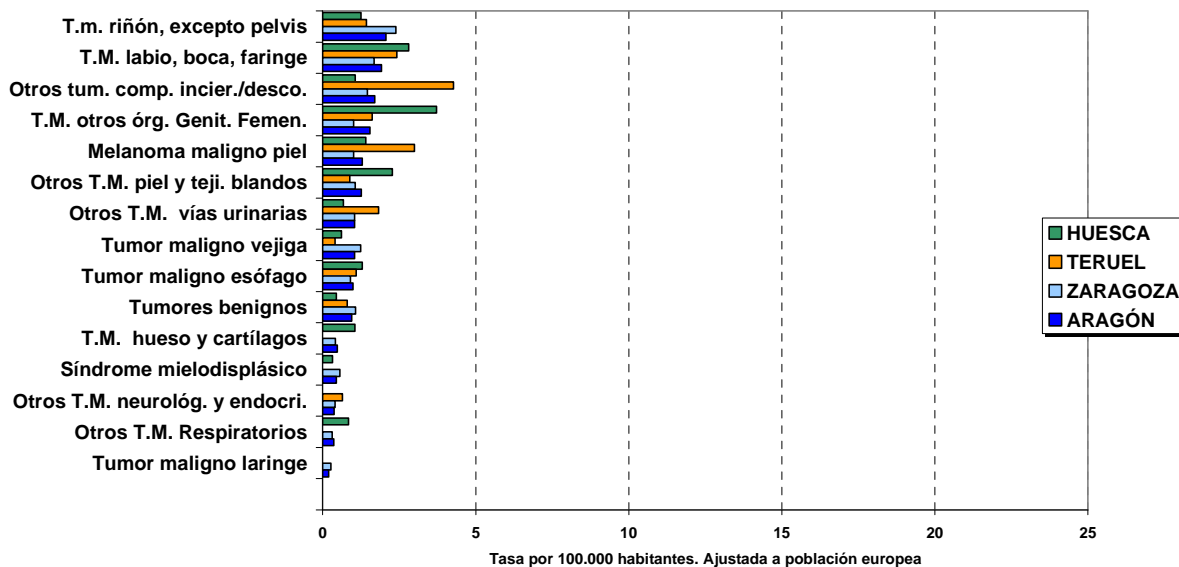
MORTALIDAD POR TUMORES. LISTA REDUCIDA ARAGÓN Y PROVINCIAS 2014 - MUJERES (I)



Elaboración: Dirección General de Salud Pública. Dpto. de Sanidad.

Gráfico 23

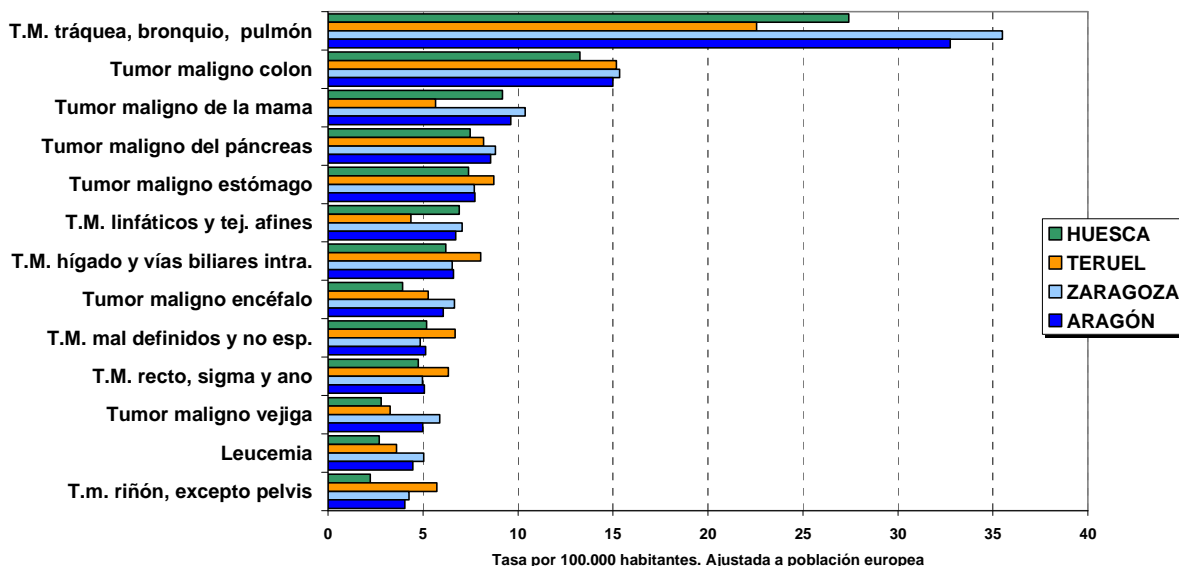
MORTALIDAD POR TUMORES. LISTA REDUCIDA ARAGÓN Y PROVINCIAS 2014 - MUJERES (II)



Elaboración: Dirección General de Salud Pública. Dpto. de Sanidad.

Gráfico 24

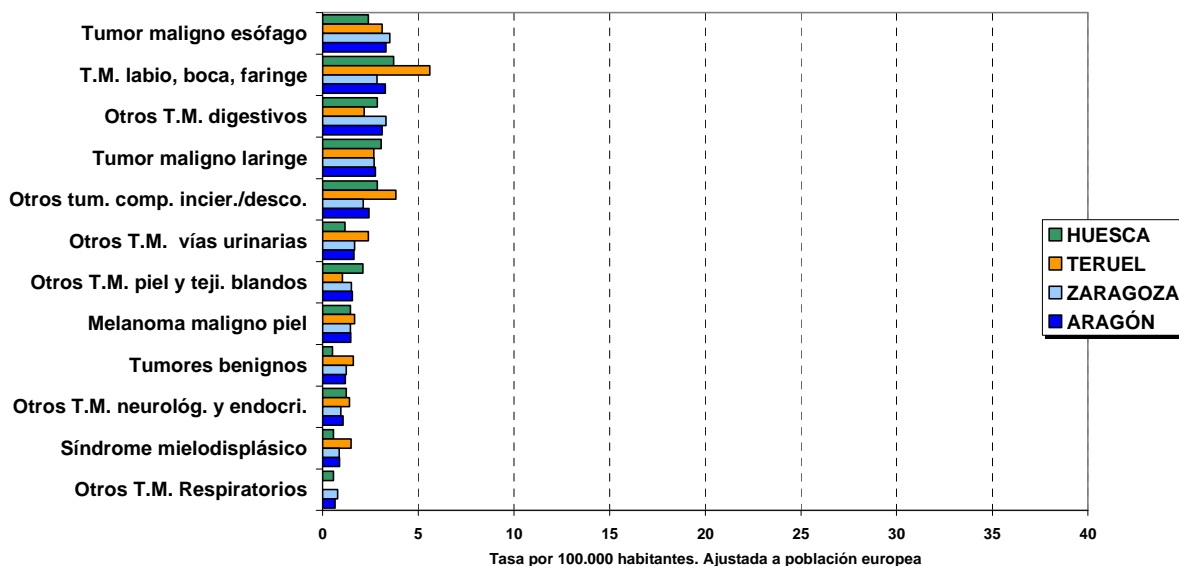
MORTALIDAD POR TUMORES. LISTA REDUCIDA ARAGÓN Y PROVINCIAS 2014 - TOTAL (I)



* Excluidos los propios de un solo sexo
Elaboración: Dirección General de Salud Pública. Dpto. de Sanidad.

Gráfico 25

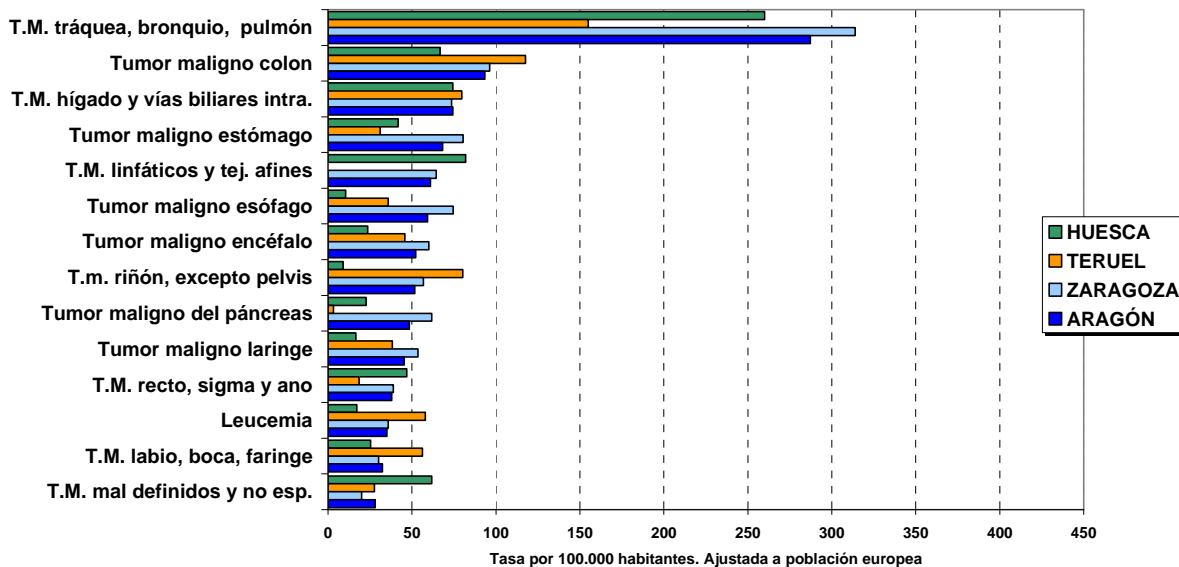
MORTALIDAD POR TUMORES. LISTA REDUCIDA ARAGÓN Y PROVINCIAS 2014 - TOTAL (II)



* Excluidos los propios de un solo sexo
Elaboración: Dirección General de Salud Pública. Dpto. de Sanidad.

Gráfico 26

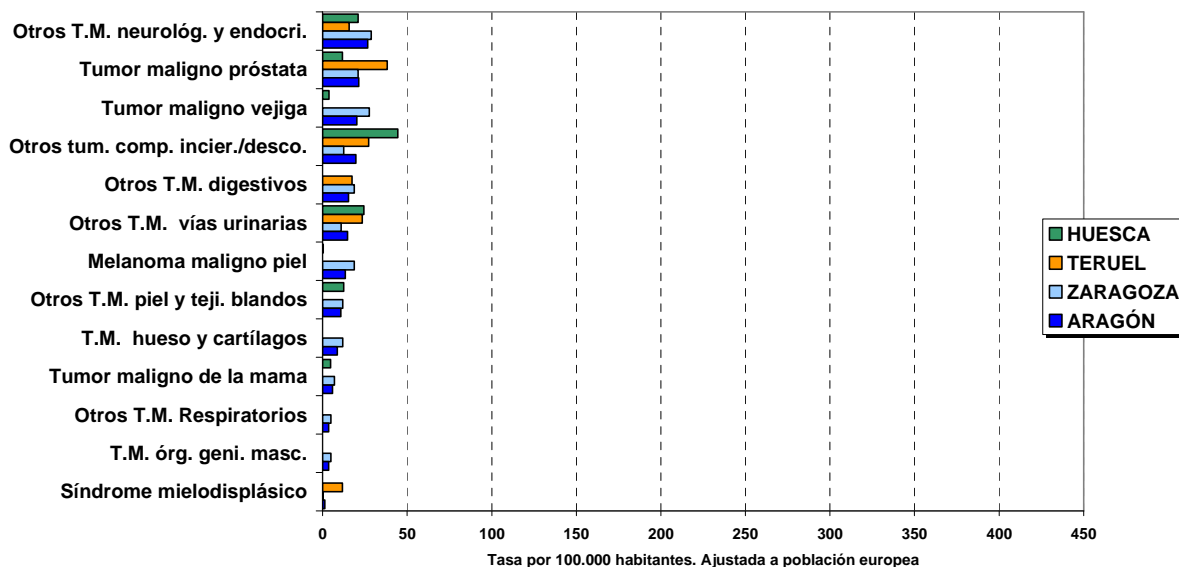
**AÑOS POTENCIALES DE VIDA PERDIDOS POR TUMORES.
LISTA REDUCIDA - ARAGÓN Y PROVINCIAS 2014 - HOMBRES (I)**



Elaboración: Dirección General de Salud Pública. Dpto. de Sanidad.

Gráfico 27

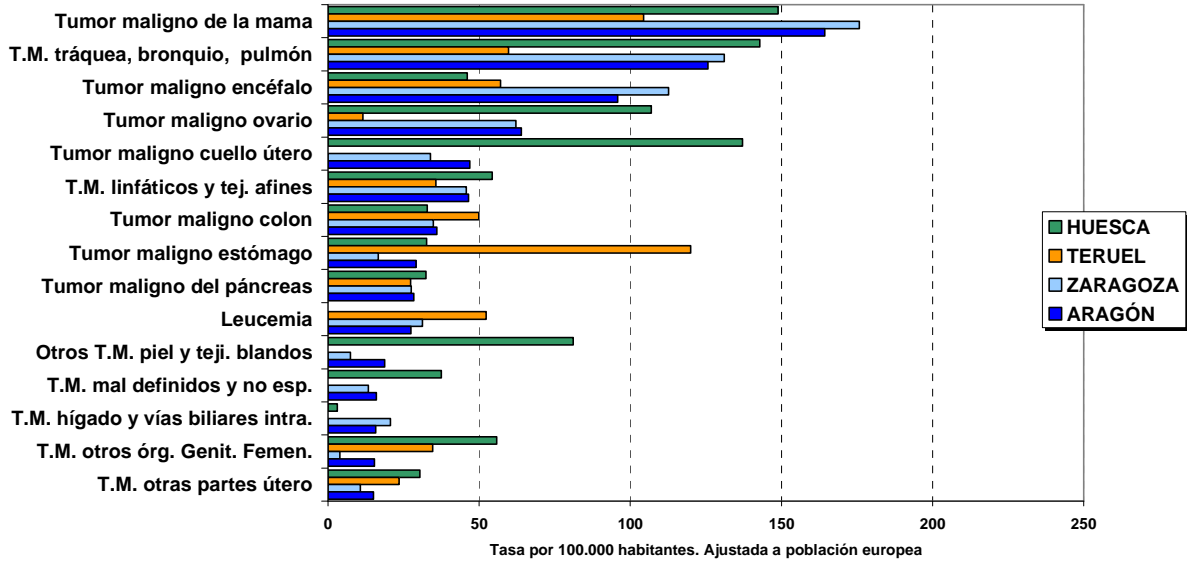
**AÑOS POTENCIALES DE VIDA PERDIDOS POR TUMORES.
LISTA REDUCIDA - ARAGÓN Y PROVINCIAS 2014 - HOMBRES (II)**



Elaboración: Dirección General de Salud Pública. Dpto. de Sanidad.

Gráfico 28

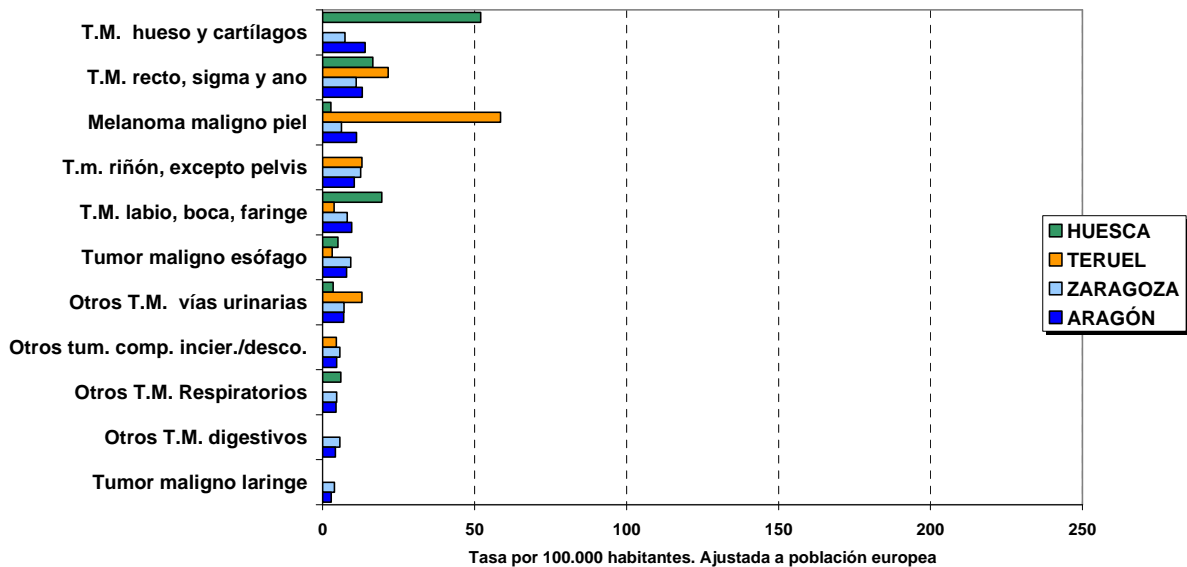
**AÑOS POTENCIALES DE VIDA PERDIDOS POR TUMORES.
LISTA REDUCIDA - ARAGÓN Y PROVINCIAS 2014 - MUJERES (I)**



Elaboración: Dirección General de Salud Pública. Dpto. de Sanidad.

Gráfico 29

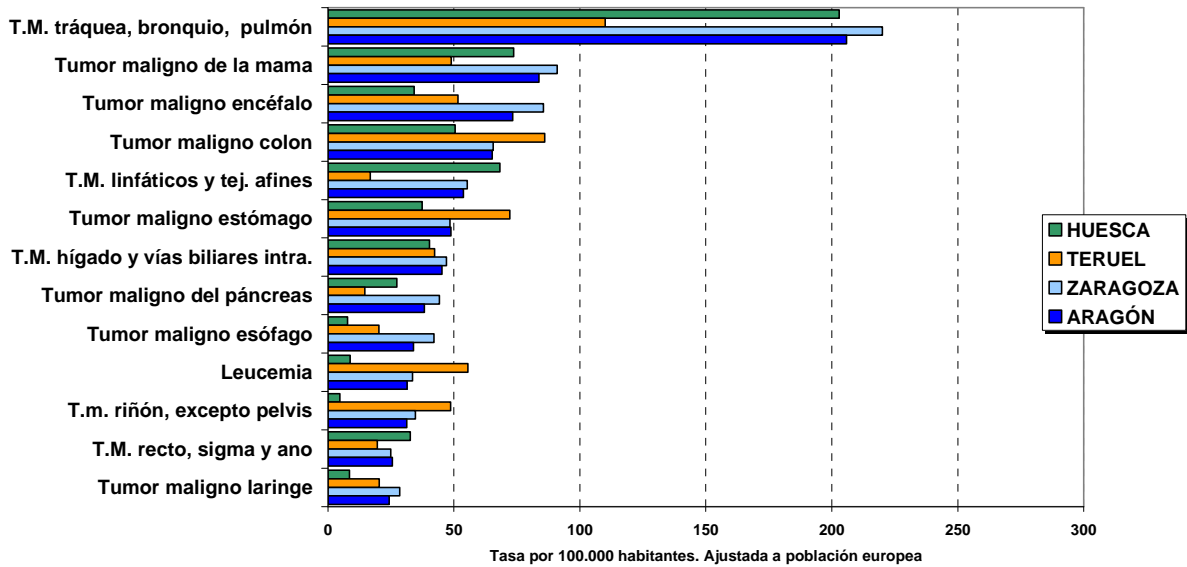
**AÑOS POTENCIALES DE VIDA PERDIDOS POR TUMORES.
LISTA REDUCIDA - ARAGÓN Y PROVINCIAS 2014 - MUJERES (II)**



Elaboración: Dirección General de Salud Pública. Dpto. de Sanidad.

Gráfico 30

**AÑOS POTENCIALES DE VIDA PERDIDOS POR TUMORES.
LISTA REDUCIDA - ARAGÓN Y PROVINCIAS 2014 - TOTAL (I)**

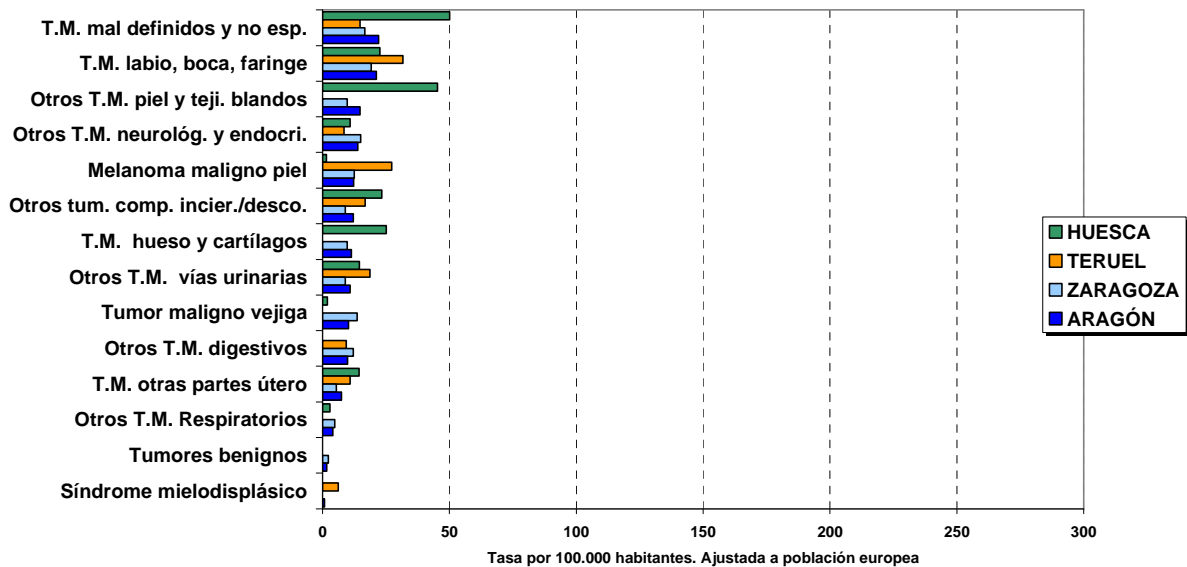


* Excluidos los propios de un solo sexo

Elaboración: Dirección General de Salud Pública. Dpto. de Sanidad

Gráfico 31

**AÑOS POTENCIALES DE VIDA PERDIDOS POR TUMORES.
LISTA REDUCIDA - ARAGÓN Y PROVINCIAS 2014 - TOTAL (II)**



* Excluidos los propios de un solo sexo

Elaboración: Dirección General de Salud Pública. Dpto. de Sanidad.

****LISTA REDUCIDA DE CAUSAS INE INCLUIDAS EN TUMORES
CORRESPONDENCIA CON LISTA DETALLADA DE CIE 9ª Y 10ª**

LR COD.	Tumores	<i>Código de la lista detallada CIE-10</i> C00-D48	<i>Código de la lista detallada CIE-9</i> 140-239, 273.1.3, 289.8
009	Tumor maligno del labio, de la cavidad bucal y de la faringe	C00-C14	140-149
010	Tumor maligno del esófago	C15	150
011	Tumor maligno del estómago	C16	151
012	Tumor maligno del colon	C18	153
013	Tumor maligno del recto, de la porción rectosigmoide y del ano	C19-C21	154
014	Tumor maligno del hígado y vías biliares intrahepáticas	C22	155
015	Tumor maligno del páncreas	C25	157
016	Otros tumores malignos digestivos	Resto C15-C26, C45.1, C48	Resto 150-159
017	Tumor maligno de la laringe	C32	161
018	Tumor maligno de la tráquea, de los bronquios y del pulmón	C33, C34	162
019	Otros tumores malignos respiratorios e intratorácicos	Resto C30-C39, C45.0.2	Resto 160-165
020	Tumores malignos del hueso y de los cartílagos articulares	C40, C41	170
021	Melanoma maligno de la piel	C43	172
022	Otros tumores malignos de la piel y de los tejidos blandos	C44-C47, C49 (excepto C45.0.1.2)	171, 173
023	Tumor maligno de la mama	C50	174,175
024	Tumor maligno del cuello del útero	C53	180
025	Tumor maligno de otras partes del útero	C54, C55	179,182
026	Tumor maligno del ovario	C56	183.0
027	Tumores malignos de otros órganos genitales femeninos	Resto C51-C58	Resto 179-184
028	Tumor maligno de la próstata	C61	185
029	Tumores malignos de otros órganos genitales masculinos	Resto C60-C63	186,187
030	Tumor maligno del riñón, excepto pelvis renal	C64	189.0
031	Tumor maligno de la vejiga	C67	188
032	Otros tumores malignos de las vías urinarias	Resto C64-C68	Resto 188-189
033	Tumor maligno del encéfalo	C71	191
034	Otros tumores malignos neurológicos y endocrinos	Resto C69-C75	Resto 190-194
035	Tumor maligno de sitios mal definidos, secundarios y de sitios no especificados	C76-C80, C97	195-199
036	Tumores malignos del tejido linfático, de los órganos hematopoyéticos y de tejidos afines, excepto leucemia	C81-C90, C96	200-203, 273.3
037	Leucemia	C91-C95	204-208
038	Tumores in situ	D00-D09	230-234
039	Tumores benignos	D10-D36	210-229
040	Síndrome mielodisplásico ²	D46	289.8
041	Otros tumores de comportamiento incierto o desconocido	D37-D45, D47, D48	235-239, 273.1