

MORTALIDAD EN ARAGÓN

2013

ANEXO 3: TUMORES

TABLAS TASAS AJUSTADAS Y APVP

MORTALIDAD EN ARAGÓN 2013 ANEXO 3: TUMORES TABLAS TASAS AJUSTADAS Y APVP

Tablas y gráficos con información de tasas ajustadas y APVP para Aragón y las tres provincias.

Resumen de los principales gráficos referentes a la mortalidad por tumores y su evolución para el conjunto de Aragón, en parte incluidos en el documento “Mortalidad en Aragón 2013”.

Los datos de las tablas y gráficos se presentan ordenados de mayor a menor tasa ajustada a la población europea para Aragón, figurando solo las causas con alguna defunción.

La agrupación de tumores se corresponde con la lista reducida de causas del INE.

Elaboración:

Sección de Información e Investigación Sanitaria

Servicio de Drogodependencia y Vigilancia en Salud Pública

Dirección General de Salud Pública

Departamento de Sanidad, Bienestar Social y Familia. Gobierno de Aragón.

Los datos primarios proceden del Instituto Nacional de Estadística, por acuerdo de colaboración con el Instituto Aragonés de Estadística y el Dpto. de Sanidad, Bienestar Social y Familia.

ÍNDICE DE TABLAS

	<u>Página</u>
• Tasas de mortalidad por Tumores, brutas y ajustadas a pob. estándar europea. Lista reducida. Aragón 2013. Hombres	5
• Tasas de mortalidad por Tumores, brutas y ajustadas a pob. estándar europea. Lista reducida. Aragón 2013. Mujeres	6
• Tasas de mortalidad por Tumores, brutas y ajustadas a pob. estándar europea. Lista reducida. Aragón 2013. Total	7
• Años Potenciales de Vida Perdidos por Tumores. Lista reducida de causas. Aragón 2013. Hombres	8
• Años Potenciales de Vida Perdidos por Tumores. Lista reducida de causas. Aragón 2013. Mujeres	9
• Años Potenciales de Vida Perdidos por Tumores. Lista reducida de causas. Aragón 2013. Total	10
• Tasas de mortalidad por Tumores, brutas y ajustadas a pob. estándar europea. Lista reducida. Huesca 2013. Hombres	20
• Tasas de mortalidad por Tumores, brutas y ajustadas a pob. estándar europea. Lista reducida. Huesca 2013. Mujeres	21
• Tasas de mortalidad por Tumores, brutas y ajustadas a pob. estándar europea. Lista reducida. Huesca 2013. Total	22
• Tasas de mortalidad por Tumores, brutas y ajustadas a pob. estándar europea. Lista reducida. Teruel 2013. Hombres	23
• Tasas de mortalidad por Tumores, brutas y ajustadas a pob. estándar europea. Lista reducida. Teruel 2013. Mujeres	24
• Tasas de mortalidad por Tumores, brutas y ajustadas a pob. estándar europea. Lista reducida. Teruel 2013. Total	25
• Tasas de mortalidad por Tumores, brutas y ajustadas a pob. estándar europea. Lista reducida. Zaragoza 2013. Hombres	26
• Tasas de mortalidad por Tumores, brutas y ajustadas a pob. estándar europea. Lista reducida. Zaragoza 2013. Mujeres	27
• Tasas de mortalidad por Tumores, brutas y ajustadas a pob. estándar europea. Lista reducida. Zaragoza 2013. Total	28
• Años Potenciales de Vida Perdidos por Tumores. Lista reducida de causas. Huesca 2013. Hombres	29
• Años Potenciales de Vida Perdidos por Tumores. Lista reducida de causas. Huesca 2013. Mujeres	30
• Años Potenciales de Vida Perdidos por Tumores. Lista reducida de causas. Huesca 2013. Total	31
• Años Potenciales de Vida Perdidos por Tumores. Lista reducida de causas. Teruel 2013. Hombres	32
• Años Potenciales de Vida Perdidos por Tumores. Lista reducida de causas. Teurel 2013. Mujeres	33
• Años Potenciales de Vida Perdidos por Tumores. Lista reducida de causas. Teruel 2013. Total	34
• Años Potenciales de Vida Perdidos por Tumores. Lista reducida de causas. Zaragoza 2013. Hombres	35
• Años Potenciales de Vida Perdidos por Tumores. Lista reducida de causas. Zaragoza 2013. Mujeres	36
• Años Potenciales de Vida Perdidos por Tumores. Lista reducida de causas. Zaragoza 2013. Total	37
• Lista reducida de casuas INE y correspondencia con CIE 9ª y 10ª.	45

ÍNDICE DE GRÁFICOS

	<u>Página</u>
• Gráfico 1. Mortalidad proporcional y % de APVP. Aragón 2013. Hombres	11
• Gráfico 2. Mortalidad proporcional y % de APVP. Aragón 2013. Mujeres	11
• Gráfico 3. Mortalidad proporcional y % de APVP. Aragón 2013. Total	11
• Gráfico 4. Tasas ajustadas de mortalidad por tumores. Comparación entre sexos. Aragón 2013.	12
• Gráfico 5. Tasas ajustadas de mortalidad por tumores. Hombres. Aragón 2013.	12
• Gráfico 6. Tasas ajustadas de mortalidad por tumores. Mujeres. Aragón 2013.	13
• Gráfico 7. Tasas ajustadas de APVP por tumores. Comparación entre sexos. Aragón 2013.	14
• Gráfico 8. Tasas ajustadas de APVP por tumores. Hombres. Aragón 2013.	14

Página

- Gráfico 9. Tasas ajustadas de APVP por tumores. Mujeres. Aragón 2013. 15
- Gráfico 10. Evolución de la mortalidad por tumores. Aragón y España años 2004-2013..... 16
- Gráfico 11. Evolución de la mortalidad por tumor maligno broncopulmonar. Aragón y España años 2004-2013..... 16
- Gráfico 12. Evolución de la mortalidad por tumor maligno broncopulmonar en la mujer. Aragón y España años 2004-2013 17
- Gráfico 13. Evolución de la mortalidad por tumor maligno de mama en la mujer. Aragón y España años 2004-2013 17
- Gráfico 14. Evolución de la mortalidad por tumor maligno colorrectal. Aragón y España años 2004-2013 18
- Gráfico 15. Evolución de la mortalidad por tumor maligno de la próstata. Aragón y España años 2004-2013 18
- Gráfico 16. Evolución de la mortalidad por tumor maligno de útero (incluido cuello). Aragón y España años 2004-2013..... 19
- Gráfico 17. Evolución de la mortalidad por tumor maligno de estómago. Aragón y España años 2004-2013..... 19
- Gráfico 18. Tasas ajustadas de mortalidad por tumores. Aragón y provincias 2013..... 38
- Gráfico 19. Tasas ajustadas de APVP por tumores. Aragón y provincias 2013..... 38
- Gráfico 20. Tasas ajustadas de mortalidad por tumores. Aragón y provincias 2013. Hombres 1 39
- Gráfico 21. Tasas ajustadas de mortalidad por tumores. Aragón y provincias 2013. Hombres 2 39
- Gráfico 22. Tasas ajustadas de mortalidad por tumores. Aragón y provincias 2013. Mujeres 1 40
- Gráfico 23. Tasas ajustadas de mortalidad por tumores. Aragón y provincias 2013. Mujeres 2 40
- Gráfico 24. Tasas ajustadas de mortalidad por tumores. Aragón y provincias 2013. Total 1 41
- Gráfico 25. Tasas ajustadas de mortalidad por tumores. Aragón y provincias 2013. Total 2..... 41
- Gráfico 26. Tasas ajustadas de APVP por tumores. Aragón y provincias 2013. Hombres 1 42
- Gráfico 27. Tasas ajustadas de APVP por tumores. Aragón y provincias 2013. Hombres 2 42
- Gráfico 28. Tasas ajustadas de APVP por tumores. Aragón y provincias 2013. Mujeres 1 43
- Gráfico 29. Tasas ajustadas de APVP por tumores. Aragón y provincias 2013. Mujeres 2 43
- Gráfico 30. Tasas ajustadas de APVP por tumores. Aragón y provincias 2013. Total 1 44
- Gráfico 31. Tasas ajustadas de APVP por tumores. Aragón y provincias 2013. Total 2 44

MORTALIDAD POR TUMORES - TABLAS ARAGÓN 2013

DEFUNCIONES POR TUMORES. LISTA REDUCIDA. ARAGÓN 2013. HOMBRES

NÚMERO, PORCENTAJE SOBRE EL TOTAL Y SOBRE TUMORES, TASA BRUTA Y TASA AJUSTADA A LA POBLACIÓN EUROPEA POR 100.000

COD.	LISTA REDUCIDA CAUSAS INE - CIE10	NÚMERO	%	%	TASA	TASA	I.C.	I.C.
		DEFUNCIONES	TOTAL	TUMOR	BRUTA	AJUSTADA	INF.	SUP.
018	T.M. tráquea, bronquio, pulmón	611	8,9	25,8	91,2	61,4	56,2	66,5
012	Tumor maligno colon	245	3,6	10,4	36,6	21,5	18,7	24,4
028	Tumor maligno próstata	253	3,7	10,7	37,8	18,8	16,4	21,2
015	Tumor maligno del páncreas	123	1,8	5,2	18,4	12,3	10,0	14,6
014	T.M. hígado y vías biliares intra.	111	1,6	4,7	16,6	11,5	9,3	13,8
011	Tumor maligno estómago	117	1,7	4,9	17,5	10,7	8,7	12,8
031	Tumor maligno vejiga	133	1,9	5,6	19,9	10,6	8,7	12,5
035	T.M. mal definidos y no esp.	86	1,2	3,6	12,8	8,5	6,6	10,4
013	T.M. recto, sigma y ano	76	1,1	3,2	11,3	7,4	5,6	9,1
033	Tumor maligno encéfalo	57	0,8	2,4	8,5	6,5	4,7	8,2
036	T.M. linfáticos y tej. afines	72	1,0	3,0	10,7	6,4	4,8	8,0
037	Leucemia	68	1,0	2,9	10,1	5,8	4,3	7,2
017	Tumor maligno laringe	50	0,7	2,1	7,5	5,0	3,5	6,4
010	Tumor maligno esófago	43	0,6	1,8	6,4	4,8	3,3	6,3
009	T.M. labio, boca, faringe	40	0,6	1,7	6,0	4,5	3,0	5,9
030	T.m. riñón, excepto pelvis	42	0,6	1,8	6,3	4,1	2,8	5,4
016	Otros T.M. digestivos	40	0,6	1,7	6,0	3,8	2,6	5,1
041	Otros tum. comp. incier./desco.	41	0,6	1,7	6,1	3,3	2,2	4,3
022	Otros T.M. piel y teji. blandos	35	0,5	1,5	5,2	3,1	2,0	4,2
021	Melanoma maligno piel	26	0,4	1,1	3,9	2,7	1,6	3,7
032	Otros T.M. vías urinarias	23	0,3	1,0	3,4	2,3	1,3	3,3
040	Síndrome mielodisplásico	23	0,3	1,0	3,4	1,6	0,9	2,2
039	Tumores benignos	15	0,2	0,6	2,2	1,2	0,5	1,8
019	Otros T.M. Respiratorios	11	0,2	0,5	1,6	1,0	0,4	1,7
023	Tumor maligno de la mama	9	0,1	0,4	1,3	0,9	0,3	1,5
020	T.M. hueso y cartílagos	8	0,1	0,3	1,2	0,8	0,2	1,4
034	Otros T.M. neurológ. y endocri.	5	0,1	0,2	0,7	0,6	0,1	1,1
029	T.M. órg. geni. masc.	3	0,0	0,1	0,4	0,4	-0,1	0,8
	TODOS LOS TUMORES	2 366	34,3	100,0	353,1	221,3	211,8	230,8

Elaboración: Dirección General de Salud Pública. Dpto. de Sanidad, Bienestar Social y Familia.

DEFUNCIONES POR TUMORES. LISTA REDUCIDA. ARAGÓN 2013. MUJERES
NÚMERO, PORCENTAJE SOBRE EL TOTAL Y SOBRE TUMORES, TASA BRUTA Y TASA AJUSTADA A LA POBLACIÓN EUROPEA POR 100.000

COD.	LISTA REDUCIDA CAUSAS INE - CIE10	NÚMERO		%		TASA	TASA	I.C.	I.C.
		DEFUNCIONES	TOTAL	TUMOR	BRUTA	AJUSTADA	INF.	SUP.	
023	Tumor maligno de la mama	200	3,1	14,3	29,5	16,8	14,2	19,5	
018	T.M. tráquea, bronquio, pulmón	137	2,1	9,8	20,2	13,6	11,1	16,1	
012	Tumor maligno colon	147	2,3	10,5	21,7	9,1	7,4	10,8	
015	Tumor maligno del páncreas	108	1,7	7,7	15,9	7,9	6,2	9,6	
011	Tumor maligno estómago	83	1,3	5,9	12,3	5,3	4,0	6,7	
035	T.M. mal definidos y no esp.	82	1,3	5,9	12,1	4,9	3,6	6,1	
026	Tumor maligno ovario	52	0,8	3,7	7,7	4,7	3,3	6,1	
025	T.M. otras partes útero	54	0,8	3,9	8,0	4,6	3,2	5,9	
036	T.M. linfáticos y tej. afines	64	1,0	4,6	9,5	4,2	3,0	5,4	
033	Tumor maligno encéfalo	42	0,6	3,0	6,2	3,9	2,6	5,3	
037	Leucemia	51	0,8	3,6	7,5	3,4	2,3	4,5	
014	T.M. hígado y vías biliares intra.	49	0,8	3,5	7,2	3,0	2,0	4,0	
013	T.M. recto, sigma y ano	48	0,7	3,4	7,1	2,9	1,9	3,9	
016	Otros T.M. digestivos	46	0,7	3,3	6,8	2,8	1,9	3,8	
030	T.m. riñón, excepto pelvis	30	0,5	2,1	4,4	2,3	1,3	3,2	
031	Tumor maligno vejiga	37	0,6	2,6	5,5	2,1	1,3	2,9	
041	Otros tum. comp. incier./desco.	32	0,5	2,3	4,7	2,0	1,1	2,8	
024	Tumor maligno cuello útero	17	0,3	1,2	2,5	1,9	0,9	2,9	
022	Otros T.M. piel y teji. blandos	21	0,3	1,5	3,1	1,6	0,7	2,4	
009	T.M. labio, boca, faringe	17	0,3	1,2	2,5	1,3	0,6	2,1	
027	T.M. otros órg. Genit. Femen.	18	0,3	1,3	2,7	1,3	0,6	2,0	
021	Melanoma maligno piel	17	0,3	1,2	2,5	1,1	0,5	1,7	
039	Tumores benignos	15	0,2	1,1	2,2	1,0	0,4	1,5	
032	Otros T.M. vías urinarias	6	0,1	0,4	0,9	0,5	0,0	0,9	
010	Tumor maligno esófago	5	0,1	0,4	0,7	0,4	0,0	0,9	
040	Síndrome mielodisplásico	8	0,1	0,6	1,2	0,3	0,1	0,5	
034	Otros T.M. neurológ. y endocri.	4	0,1	0,3	0,6	0,2	0,0	0,5	
020	T.M. hueso y cartílagos	3	0,0	0,2	0,4	0,2	-0,1	0,4	
017	Tumor maligno laringe	2	0,0	0,1	0,3	0,1	0,0	0,2	
019	Otros T.M. Respiratorios	2	0,0	0,1	0,3	0,1	0,0	0,2	
038	Tumores in situ	1	0,0	0,1	0,1	0,0	0,0	0,1	
	TODOS LOS TUMORES	1 398	21,6	100,0	206,4	103,5	97,2	109,8	

Elaboración: Dirección General de Salud Pública. Dpto. de Sanidad, Bienestar Social y Familia.

DEFUNCIONES POR TUMORES. LISTA REDUCIDA. ARAGÓN 2013. TOTALES
NÚMERO, PORCENTAJE SOBRE EL TOTAL Y SOBRE TUMORES, TASA BRUTA Y TASA AJUSTADA A LA POBLACIÓN EUROPEA POR 100.000

COD.	LISTA REDUCIDA CAUSAS INE - CIE10	NÚMERO	%	%	TASA	TASA	I.C.	I.C.
		DEFUNCIONES	TOTAL	TUMOR	BRUTA	AJUSTADA	INF.	SUP.
018	T.M. tráquea, bronquio, pulmón	748	5,6	19,9	55,5	35,4	32,7	38,2
012	Tumor maligno colon	392	2,9	10,4	29,1	14,6	13,0	16,2
015	Tumor maligno del páncreas	231	1,7	6,1	17,1	10,0	8,5	11,4
023	Tumor maligno de la mama	209	1,6	5,6	15,5	9,3	7,9	10,7
011	Tumor maligno estómago	200	1,5	5,3	14,8	7,8	6,6	9,0
028	Tumor maligno próstata	253	1,9	6,7	18,8	7,7	6,7	8,8
014	T.M. hígado y vías biliares intra.	160	1,2	4,3	11,9	7,1	5,9	8,3
035	T.M. mal definidos y no esp.	168	1,3	4,5	12,5	6,6	5,5	7,7
031	Tumor maligno vejiga	170	1,3	4,5	12,6	5,7	4,7	6,6
033	Tumor maligno encéfalo	99	0,7	2,6	7,3	5,2	4,1	6,3
036	T.M. linfáticos y tej. afines	136	1,0	3,6	10,1	5,2	4,2	6,2
013	T.M. recto, sigma y ano	124	0,9	3,3	9,2	5,0	4,0	5,9
037	Leucemia	119	0,9	3,2	8,8	4,4	3,5	5,3
016	Otros T.M. digestivos	86	0,6	2,3	6,4	3,3	2,5	4,1
030	T.m. riñón, excepto pelvis	72	0,5	1,9	5,3	3,1	2,3	3,9
009	T.M. labio, boca, faringe	57	0,4	1,5	4,2	2,9	2,1	3,7
010	Tumor maligno esófago	48	0,4	1,3	3,6	2,5	1,8	3,3
041	Otros tum. comp. incier./desco.	73	0,5	1,9	5,4	2,5	1,8	3,1
026	Tumor maligno ovario	52	0,4	1,4	3,9	2,5	1,7	3,2
025	T.M. otras partes útero	54	0,4	1,4	4,0	2,4	1,7	3,1
017	Tumor maligno laringe	52	0,4	1,4	3,9	2,4	1,7	3,1
022	Otros T.M. piel y teji. blandos	56	0,4	1,5	4,2	2,3	1,6	2,9
021	Melanoma maligno piel	43	0,3	1,1	3,2	1,8	1,2	2,4
032	Otros T.M. vías urinarias	29	0,2	0,8	2,2	1,3	0,8	1,8
039	Tumores benignos	30	0,2	0,8	2,2	1,0	0,6	1,4
024	Tumor maligno cuello útero	17	0,1	0,5	1,3	1,0	0,5	1,5
040	Síndrome mielodisplásico	31	0,2	0,8	2,3	0,8	0,5	1,1
027	T.M. otros órg. Genit. Femen.	18	0,1	0,5	1,3	0,7	0,3	1,1
019	Otros T.M. Respiratorios	13	0,1	0,3	1,0	0,5	0,2	0,8
020	T.M. hueso y cartílagos	11	0,1	0,3	0,8	0,5	0,1	0,8
034	Otros T.M. neurológ. y endocri.	9	0,1	0,2	0,7	0,4	0,1	0,7
029	T.M. órg. geni. masc.	3	0,0	0,1	0,2	0,2	0,0	0,4
038	Tumores in situ	1	0,0	0,0	0,1	0,0	0,0	0,1
	TODOS LOS TUMORES	3 764	28,2	100,0	279,4	156,0	150,4	161,5

Elaboración: Dirección General de Salud Pública. Dpto. de Sanidad, Bienestar Social y Familia.

ARAGÓN 2013 - HOMBRES

AÑOS POTENCIALES DE VIDA PERDIDOS POR TUMORES. LISTA REDUCIDA DE CAUSAS.

NÚMERO, PORCENTAJE SOBRE EL TOTAL Y SOBRE TUMORES, TASA BRUTA Y TASA AJUSTADA A LA POBLACIÓN EUROPEA POR 100.000

COD.	LISTA REDUCIDA CAUSAS INE - CIE10	NÚM. DEFUN	NÚMERO	% APVP	% APVP	TASA	TASA	I.C.	I.C.
		1-69 AÑOS	APVP	TOTAL	TUMORES	BRUTA	AJUSTADA	INF.	SUP.
018	T.M. tráquea, bronquio, pulmón	248	2 180	11,3	28,1	376,7	327,6	313,8	341,3
033	Tumor maligno encéfalo	35	601	3,1	7,7	103,8	98,4	90,3	106,4
012	Tumor maligno colon	65	630	3,3	8,1	108,8	93,3	86,0	100,6
014	T.M. hígado y vías biliares intra.	51	610	3,1	7,9	105,3	91,9	84,6	99,2
015	Tumor maligno del páncreas	46	464	2,4	6,0	80,2	69,6	63,2	75,9
011	Tumor maligno estómago	36	364	1,9	4,7	62,9	55,3	49,6	61,0
035	T.M. mal definidos y no esp.	31	327	1,7	4,2	56,4	49,2	43,9	54,5
009	T.M. labio, boca, faringe	21	264	1,4	3,4	45,5	40,2	35,3	45,0
017	Tumor maligno laringe	23	265	1,4	3,4	45,7	38,8	34,1	43,5
013	T.M. recto, sigma y ano	25	257	1,3	3,3	44,3	38,8	34,0	43,5
010	Tumor maligno esófago	24	188	1,0	2,4	32,5	28,0	24,0	32,0
037	Leucemia	15	171	0,9	2,2	29,5	26,5	22,5	30,5
036	T.M. linfáticos y tej. afines	13	167	0,9	2,1	28,8	26,4	22,3	30,4
030	T.m. riñón, excepto pelvis	16	160	0,8	2,1	27,6	24,2	20,5	28,0
028	Tumor maligno próstata	19	161	0,8	2,1	27,7	23,8	20,2	27,5
022	Otros T.M. piel y teji. blandos	12	159	0,8	2,0	27,5	23,8	20,1	27,5
016	Otros T.M. digestivos	14	128	0,7	1,7	22,1	19,2	15,9	22,5
021	Melanoma maligno piel	10	118	0,6	1,5	20,4	18,3	15,0	21,6
031	Tumor maligno vejiga	18	121	0,6	1,6	20,9	17,7	14,5	20,8
020	T.M. hueso y cartílagos	3	94	0,5	1,2	16,2	17,1	13,5	20,7
034	Otros T.M. neurológ. y endocri.	3	87	0,4	1,1	14,9	12,2	9,6	14,8
032	Otros T.M. vías urinarias	10	61	0,3	0,8	10,5	8,9	6,7	11,2
041	Otros tum. comp. incier./desco.	7	45	0,2	0,6	7,7	6,7	4,7	8,6
029	T.M. órg. geni. masc.	2	45	0,2	0,6	7,8	6,6	4,6	8,5
019	Otros T.M. Respiratorios	4	28	0,1	0,4	4,8	4,2	2,6	5,8
039	Tumores benignos	3	25	0,1	0,3	4,2	3,7	2,2	5,2
023	Tumor maligno de la mama	2	22	0,1	0,3	3,8	3,4	2,0	4,8
040	Síndrome mielodisplásico	1	22	0,1	0,3	3,7	3,1	1,8	4,3
	TODOS LOS TUMORES	757	7 757	40,0	100,0	1 340,3	1 176,7	1 150,4	1 203,0

Elaboración: Dirección General de Salud Pública. Dpto. de Sanidad, Bienestar Social y Familia.

ARAGÓN 2013 - MUJERES

AÑOS POTENCIALES DE VIDA PERDIDOS POR TUMORES. LISTA REDUCIDA DE CAUSAS.

NÚMERO, PORCENTAJE SOBRE EL TOTAL Y SOBRE TUMORES, TASA BRUTA Y TASA AJUSTADA A LA POBLACIÓN EUROPEA POR 100.000

COD.	LISTA REDUCIDA CAUSAS INE - CIE10	NÚM. DEFUN	NÚMERO	% APVP	% APVP	TASA	TASA	I.C.	I.C.
		1-69 AÑOS	APVP	TOTAL	TUMORES	BRUTA	AJUSTADA	INF.	SUP.
023	Tumor maligno de la mama	83	1 079	12,1	21,6	195,3	162,5	152,8	172,2
018	T.M. tráquea, bronquio, pulmón	73	953	10,6	19,1	172,5	146,0	136,7	155,3
033	Tumor maligno encéfalo	19	303	3,4	6,1	54,8	57,4	50,7	64,1
015	Tumor maligno del páncreas	31	287	3,2	5,7	51,9	43,1	38,1	48,1
026	Tumor maligno ovario	21	244	2,7	4,9	44,1	37,2	32,5	41,9
036	T.M. linfáticos y tej. afines	17	207	2,3	4,1	37,4	32,4	27,9	36,9
011	Tumor maligno estómago	19	212	2,4	4,2	38,3	31,9	27,6	36,2
037	Leucemia	10	154	1,7	3,1	27,9	28,9	24,1	33,7
012	Tumor maligno colon	22	184	2,1	3,7	33,3	27,5	23,5	31,5
024	Tumor maligno cuello útero	11	168	1,9	3,4	30,3	25,2	21,4	29,0
022	Otros T.M. piel y teji. blandos	4	121	1,4	2,4	21,9	24,5	20,1	28,9
041	Otros tum. comp. incier./desco.	5	106	1,2	2,1	19,1	24,4	19,6	29,2
035	T.M. mal definidos y no esp.	14	160	1,8	3,2	29,0	24,1	20,3	27,8
025	T.M. otras partes útero	20	160	1,8	3,2	29,0	23,9	20,1	27,6
014	T.M. hígado y vías biliares intra.	10	131	1,5	2,6	23,7	21,7	18,0	25,5
013	T.M. recto, sigma y ano	9	116	1,3	2,3	20,9	17,3	14,2	20,5
030	T.m. riñón, excepto pelvis	9	96	1,1	1,9	17,3	14,4	11,5	17,2
009	T.M. labio, boca, faringe	8	72	0,8	1,4	13,0	10,7	8,2	13,1
021	Melanoma maligno piel	4	63	0,7	1,3	11,4	9,8	7,4	12,2
016	Otros T.M. digestivos	8	59	0,7	1,2	10,7	9,0	6,7	11,3
031	Tumor maligno vejiga	3	45	0,5	0,9	8,1	6,9	4,9	8,9
027	T.M. otros órg. Genit. Femen.	5	41	0,5	0,8	7,3	6,2	4,3	8,1
032	Otros T.M. vías urinarias	2	26	0,3	0,5	4,7	4,1	2,5	5,7
010	Tumor maligno esófago	2	13	0,1	0,3	2,4	2,0	0,9	3,1
039	Tumores benignos	2	5	0,1	0,1	0,9	0,6	0,1	1,2
034	Otros T.M. neurológ. y endocri.	1	2	0,0	0,0	0,3	0,2	-0,1	0,5
	TODOS LOS TUMORES	412	5 000	55,9	100,0	905,4	791,8	769,5	814,1

Elaboración: Dirección General de Salud Pública. Dpto. de Sanidad, Bienestar Social y Familia.

ARAGÓN 2013 - TOTAL

AÑOS POTENCIALES DE VIDA PERDIDOS POR TUMORES. LISTA REDUCIDA DE CAUSAS.

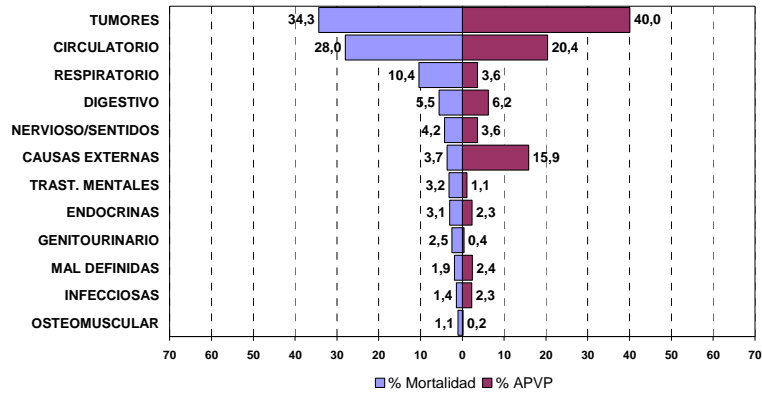
NÚMERO, PORCENTAJE SOBRE EL TOTAL Y SOBRE TUMORES, TASA BRUTA Y TASA AJUSTADA A LA POBLACIÓN EUROPEA POR 100.000

COD.	LISTA REDUCIDA CAUSAS INE - CIE10	NÚM. DEFUN	NÚMERO	% APVP	% APVP	TASA	TASA	I.C.	I.C.
		1-69 AÑOS	APVP	TOTAL	TUMORES	BRUTA	AJUSTADA	INF.	SUP.
018	T.M. tráquea, bronquio, pulmón	321	3 133	11,1	24,6	277,0	236,2	227,9	244,4
023	Tumor maligno de la mama	85	1 101	3,9	8,6	97,3	81,5	76,7	86,3
033	Tumor maligno encéfalo	54	903	3,2	7,1	79,8	78,5	73,2	83,7
012	Tumor maligno colon	87	814	2,9	6,4	71,9	60,8	56,6	64,9
014	T.M. hígado y vías biliares intra.	61	741	2,6	5,8	65,5	57,1	53,0	61,2
015	Tumor maligno del páncreas	77	751	2,7	5,9	66,4	56,4	52,4	60,5
011	Tumor maligno estómago	55	576	2,0	4,5	50,9	43,4	39,9	47,0
035	T.M. mal definidos y no esp.	45	487	1,7	3,8	43,0	36,6	33,3	39,8
036	T.M. linfáticos y tej. afines	30	373	1,3	2,9	33,0	29,2	26,2	32,1
013	T.M. recto, sigma y ano	34	372	1,3	2,9	32,9	28,1	25,2	30,9
037	Leucemia	25	325	1,1	2,5	28,7	27,5	24,4	30,6
009	T.M. labio, boca, faringe	29	336	1,2	2,6	29,7	25,5	22,7	28,2
022	Otros T.M. piel y teji. blandos	16	280	1,0	2,2	24,8	24,1	21,2	26,9
017	Tumor maligno laringe	23	265	0,9	2,1	23,4	19,6	17,2	22,0
030	T.m. riñón, excepto pelvis	25	256	0,9	2,0	22,6	19,3	16,9	21,7
026	Tumor maligno ovario	21	244	0,9	1,9	21,5	18,4	16,1	20,7
041	Otros tum. comp. incier./desco.	12	150	0,5	1,2	13,3	15,2	12,7	17,8
010	Tumor maligno esófago	26	201	0,7	1,6	17,8	14,9	12,9	17,0
016	Otros T.M. digestivos	22	187	0,7	1,5	16,5	14,0	12,0	16,1
021	Melanoma maligno piel	14	181	0,6	1,4	16,0	14,0	12,0	16,1
024	Tumor maligno cuello útero	11	168	0,6	1,3	14,8	12,4	10,5	14,2
031	Tumor maligno vejiga	21	166	0,6	1,3	14,6	12,2	10,3	14,1
028	Tumor maligno próstata	19	161	0,6	1,3	14,2	11,9	10,1	13,8
025	T.M. otras partes útero	20	160	0,6	1,3	14,1	11,9	10,0	13,7
020	T.M. hueso y cartílagos	3	94	0,3	0,7	8,3	8,8	6,9	10,6
032	Otros T.M. vías urinarias	12	87	0,3	0,7	7,7	6,5	5,2	7,9
034	Otros T.M. neurológ. y endocri.	4	88	0,3	0,7	7,8	6,4	5,1	7,8
029	T.M. órg. geni. masc.	2	45	0,2	0,4	4,0	3,4	2,4	4,4
027	T.M. otros órg. Genit. Femen.	5	41	0,1	0,3	3,6	3,1	2,1	4,0
039	Tumores benignos	5	30	0,1	0,2	2,6	2,2	1,4	2,9
019	Otros T.M. Respiratorios	4	28	0,1	0,2	2,5	2,1	1,3	2,8
040	Síndrome mielodisplásico	1	22	0,1	0,2	1,9	1,6	0,9	2,2
	TODOS LOS TUMORES	1 169	12 757	45,0	100,0	1 127,9	982,6	965,4	999,8

Elaboración: Dirección General de Salud Pública. Dpto. de Sanidad, Bienestar Social y Familia.

Gráfico 1

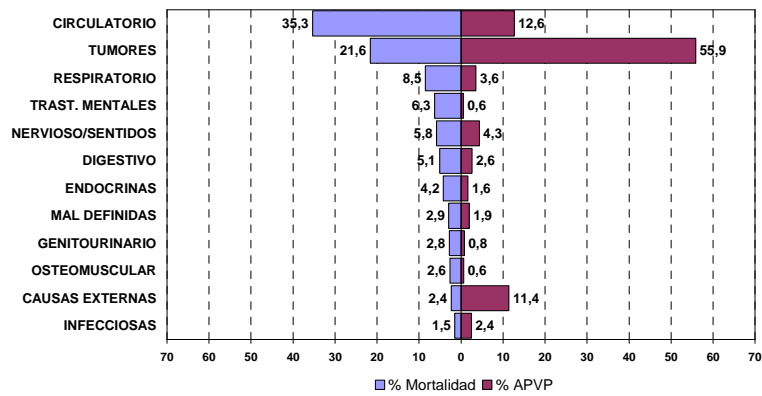
MORTALIDAD PROPORCIONAL Y % DE APVP - ARAGÓN 2013 - HOMBRES



Elaboración: Dirección General de Salud Pública. Dpto. de Sanidad, Bienestar Social y Familia

Gráfico 2

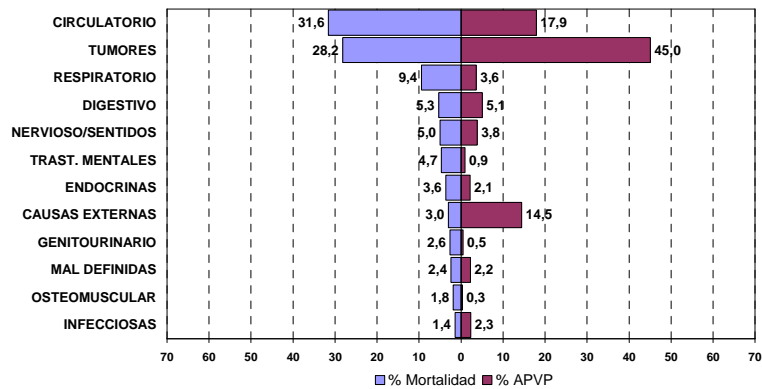
MORTALIDAD PROPORCIONAL Y % DE APVP - ARAGÓN 2013 - MUJERES



Elaboración: Dirección General de Salud Pública. Dpto. de Sanidad, Bienestar Social y Familia

Gráfico 3

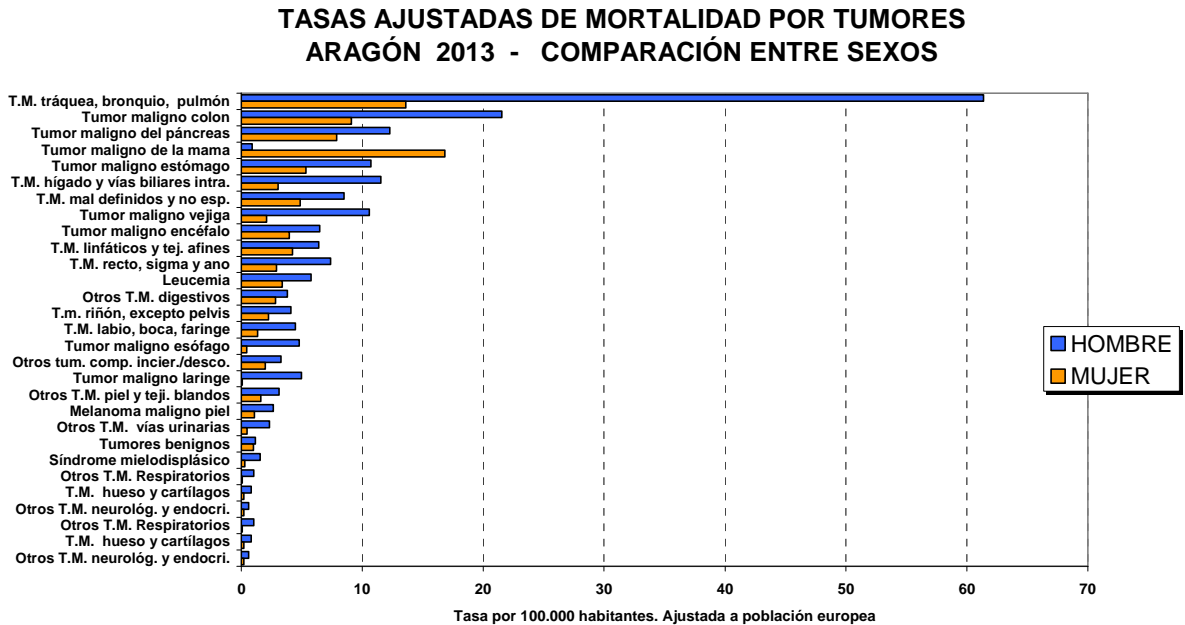
MORTALIDAD PROPORCIONAL Y % DE APVP - ARAGÓN 2013 - AMBOS SEXOS



Elaboración: Dirección General de Salud Pública. Dpto. de Sanidad, Bienestar Social y Familia

MORTALIDAD POR TUMORES – GRÁFICOS TASAS AJUSTADAS 2013

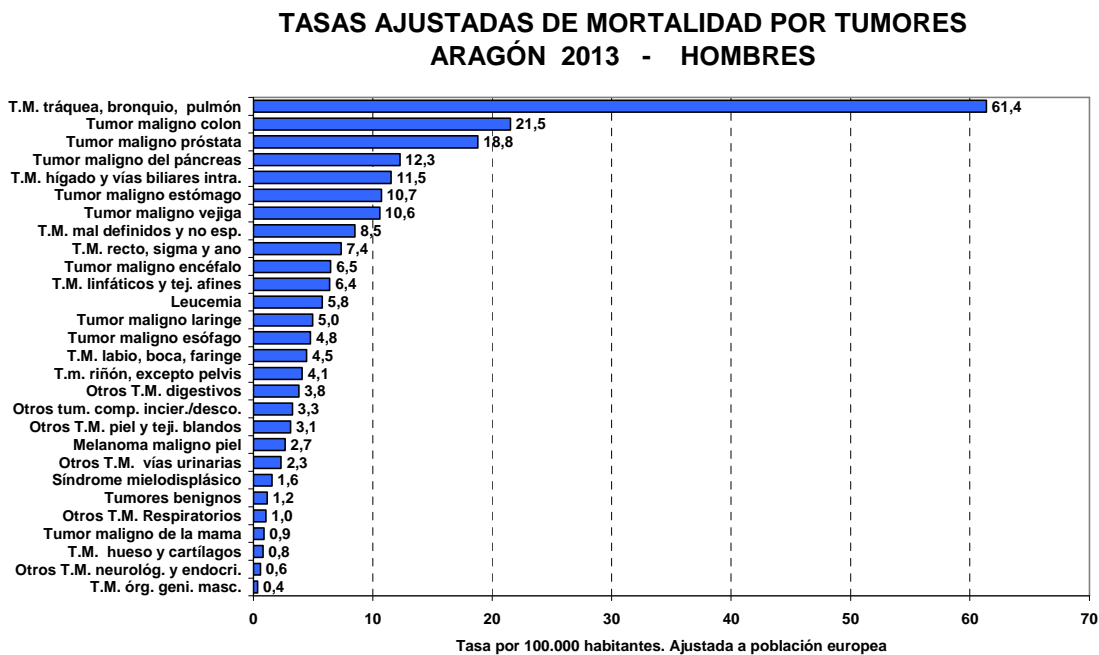
Gráfico 4



* Excluidos tumores propios de un solo sexo. Ordenado para ambos sexos en conjunto

Elaboración: Dirección General de Salud Pública. Dpto. de Sanidad, Bienestar Social y Familia

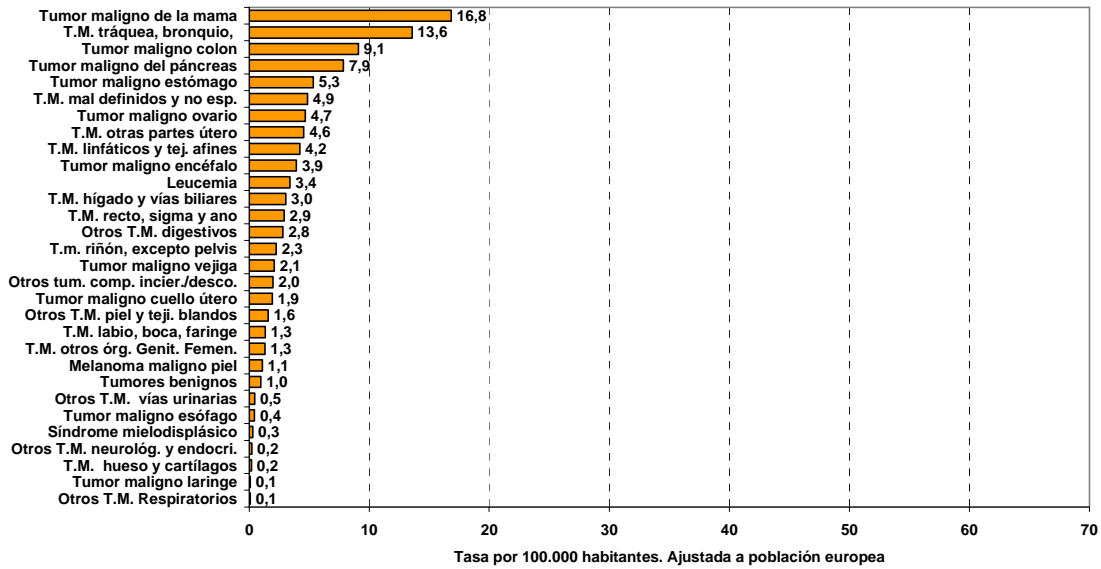
Gráfico 5



Elaboración: Dirección General de Salud Pública. Dpto. de Sanidad, Bienestar Social y Familia

Gráfico 6

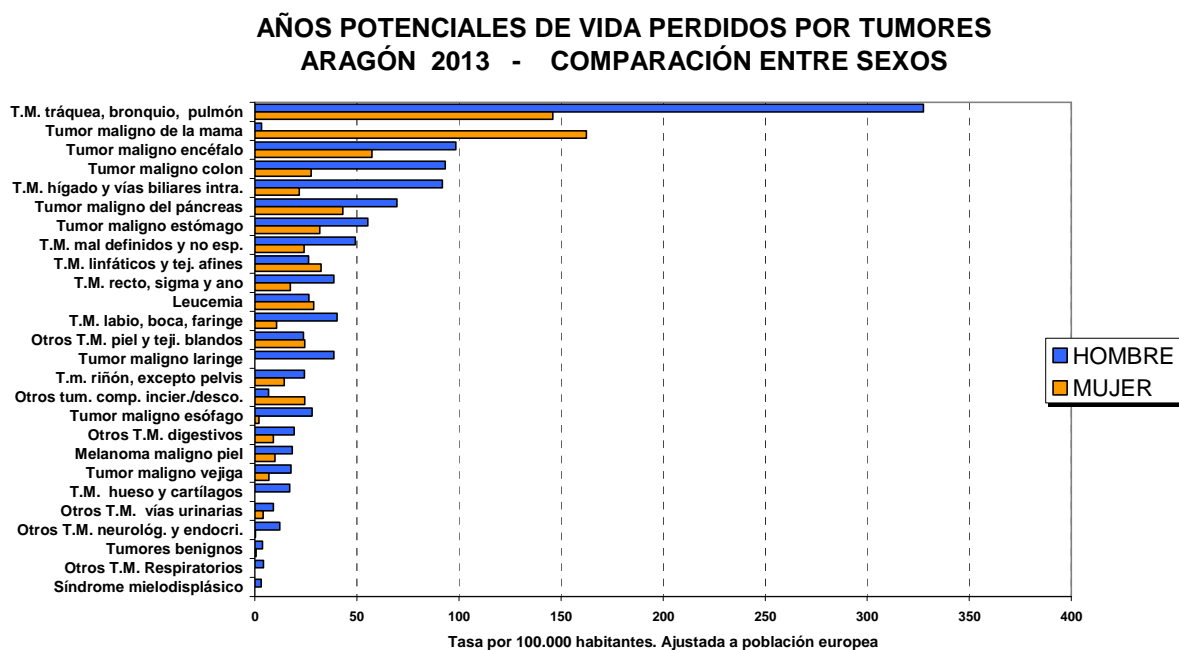
**TASAS AJUSTADAS DE MORTALIDAD POR TUMORES
 ARAGÓN 2013 - MUJERES**



Elaboración: Dirección General de Salud Pública. Dpto. de Sanidad, Bienestar Social y Familia

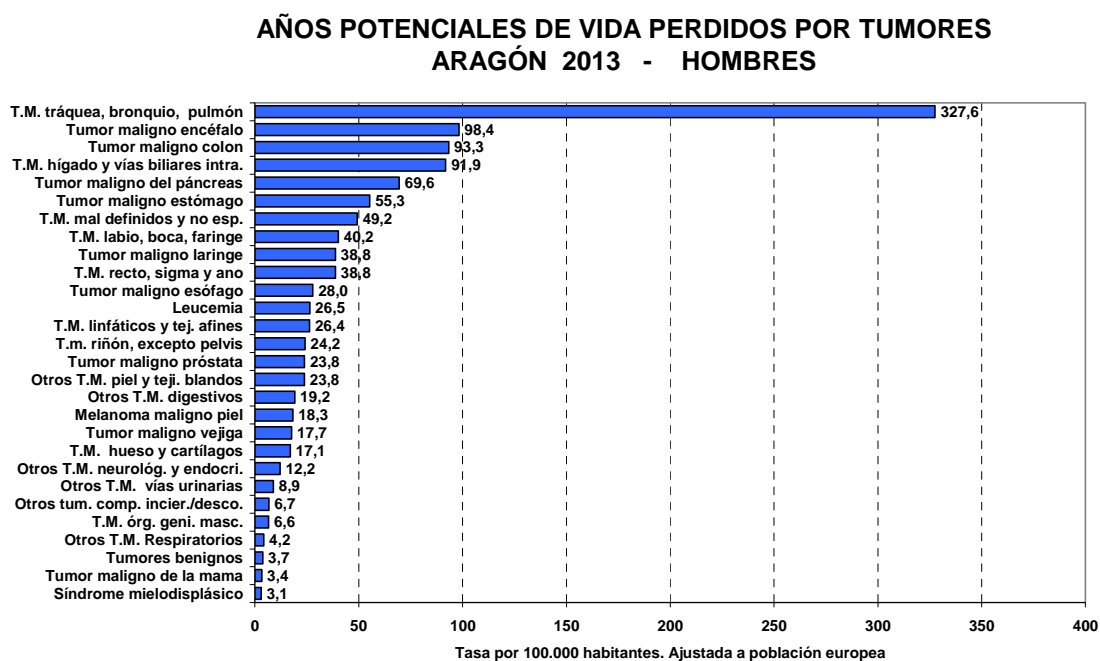
MORTALIDAD POR TUMORES – GRÁFICOS TASAS AJUSTADAS DE APVP

Gráfico 7



* Excluidos tumores propios de un solo sexo. Ordenado para ambos sexos en conjunto
Elaboración: Dirección General de Salud Pública. Dpto. de Sanidad, Bienestar Social y Familia

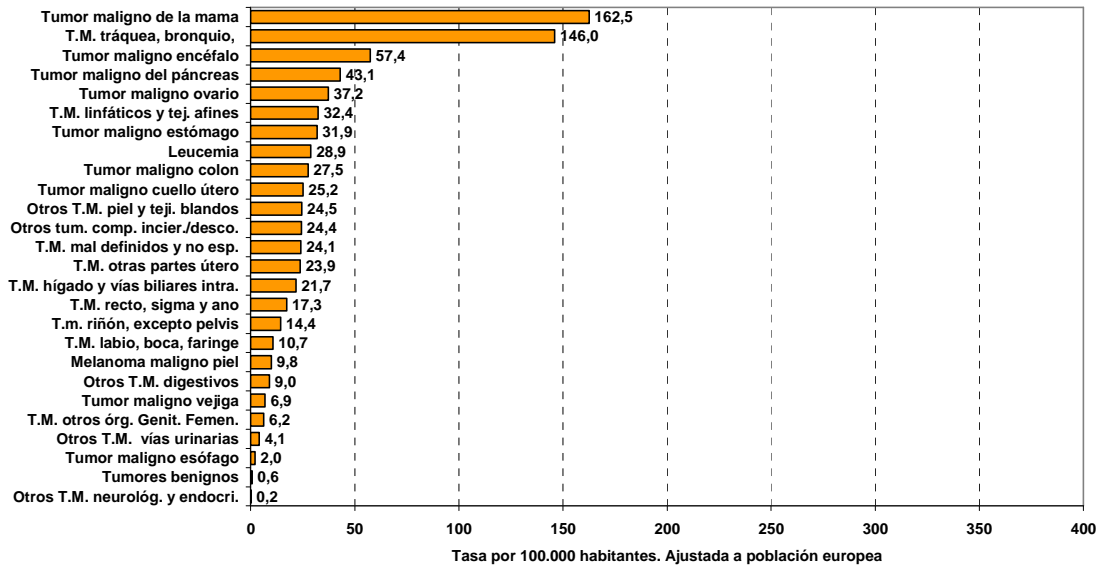
Gráfico 8



Elaboración: Dirección General de Salud Pública. Dpto. de Sanidad, Bienestar Social y Familia

Gráfico 9

**AÑOS POTENCIALES DE VIDA PERDIDOS POR TUMORES
 ARAGÓN 2013 - MUJERES**

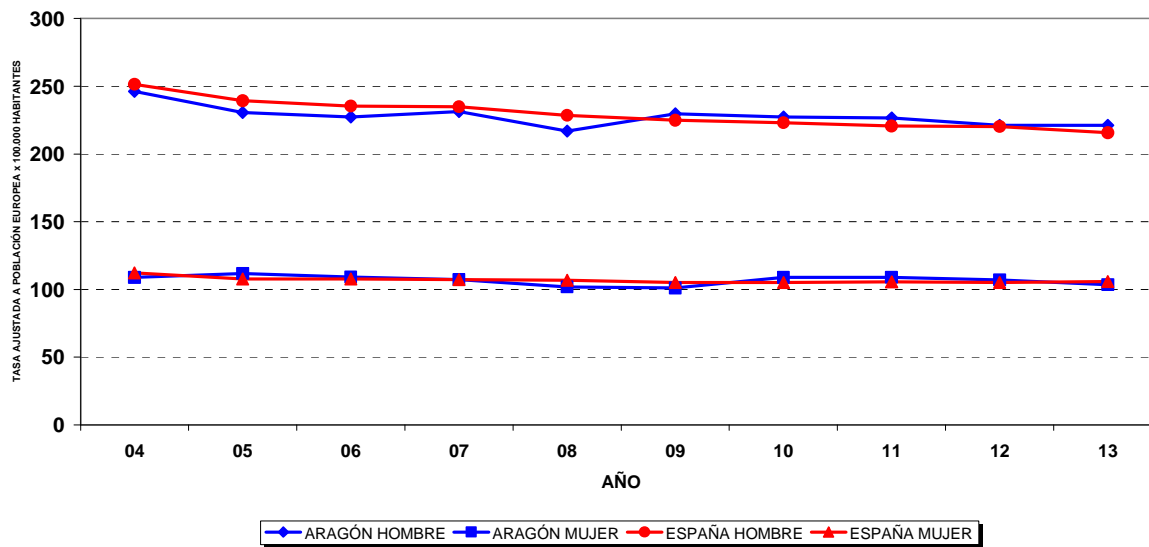


Elaboración: Dirección General de Salud Pública. Dpto. de Sanidad, Bienestar Social y Familia

EVOLUCIÓN DE LA MORTALIDAD POR TUMORES EN ARAGÓN Y ESPAÑA

Gráfico 10

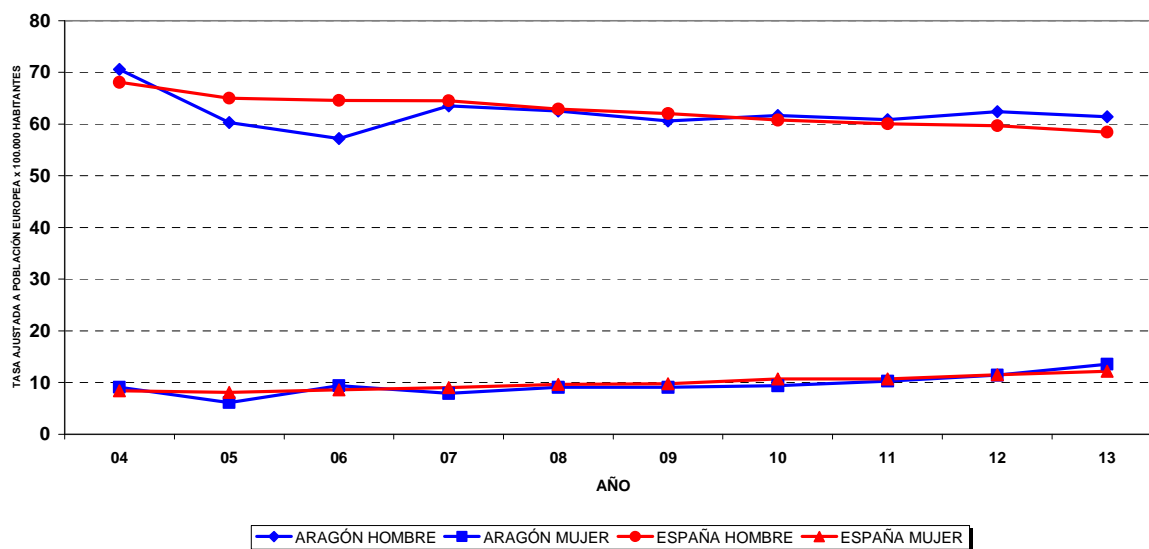
MORTALIDAD POR TUMORES ARAGÓN Y ESPAÑA 2004-2013



Elaboración: Dirección General de Salud Pública. Dpto. de Sanidad, Bienestar Social y Familia

Gráfico 11

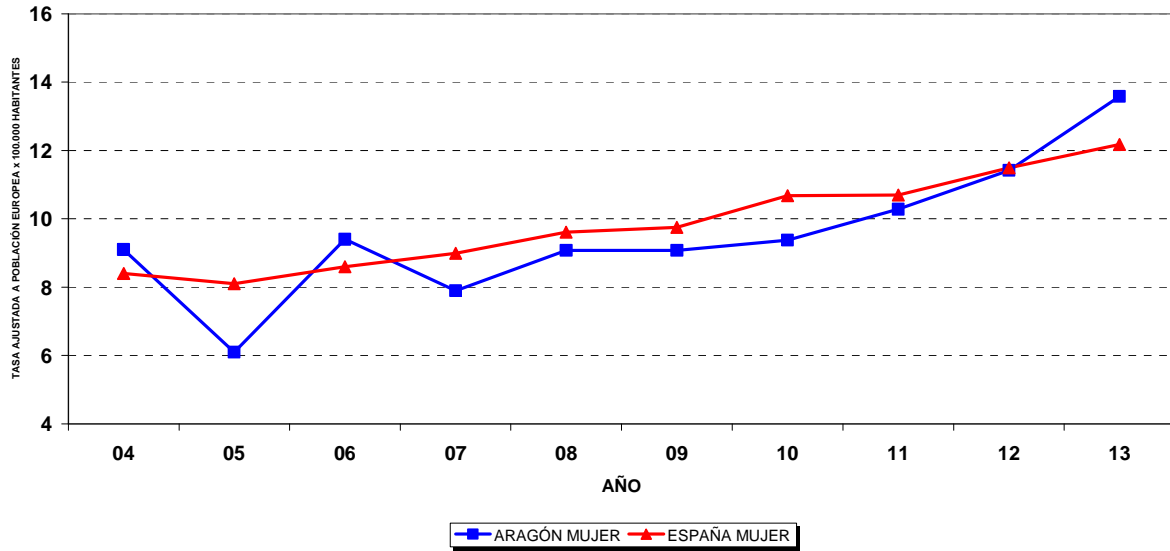
MORTALIDAD POR TUMOR MALIGNO BRONCOPULMONAR ARAGÓN Y ESPAÑA 2004-2013



Elaboración: Dirección General de Salud Pública. Dpto. de Sanidad, Bienestar Social y Familia

Gráfico 12

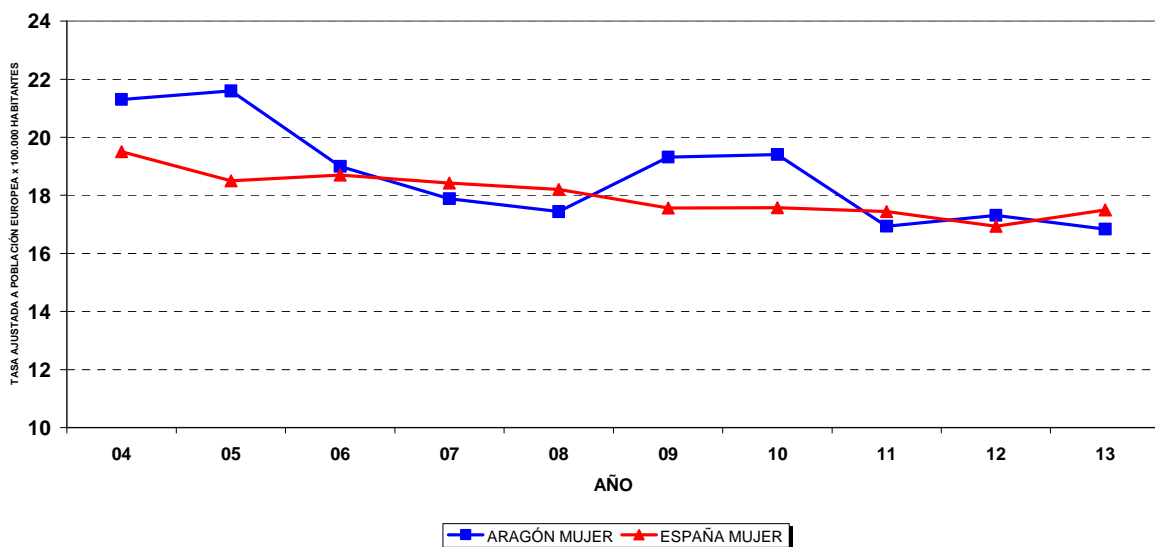
**MORTALIDAD POR TUMOR MALIGNO BRONCOPULMONAR EN LA MUJER
 ARAGÓN Y ESPAÑA 2004-2013**



Elaboración: Dirección General de Salud Pública. Dpto. de Sanidad, Bienestar Social y Familia

Gráfico 13

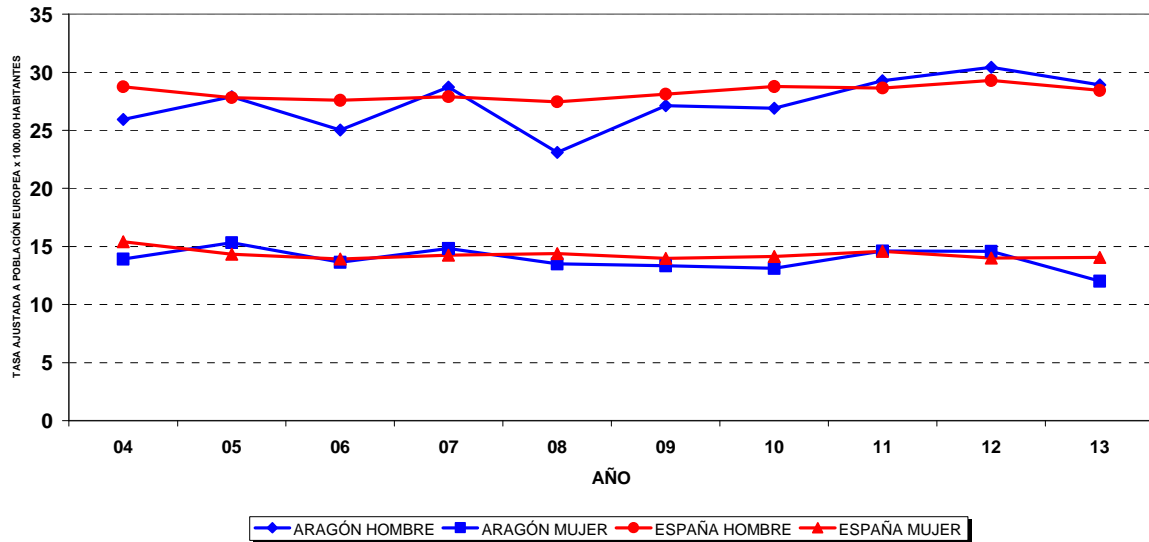
**MORTALIDAD POR TUMOR MALIGNO DE MAMA EN LA MUJER
 ARAGÓN Y ESPAÑA 2004-2013**



Elaboración: Dirección General de Salud Pública. Dpto. de Sanidad, Bienestar Social y Familia

Gráfico 14

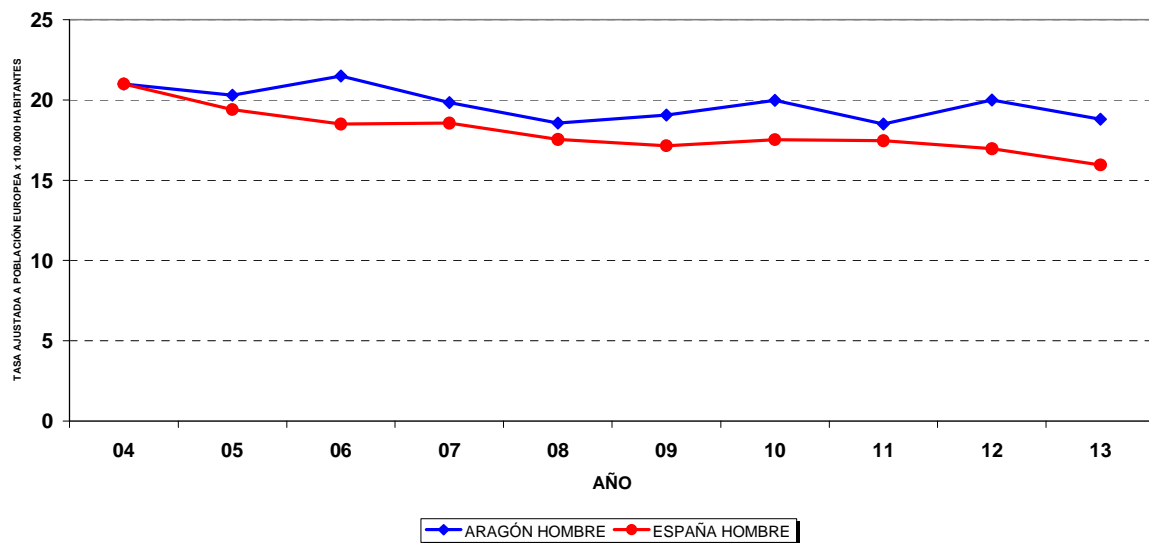
**MORTALIDAD POR TUMOR MALIGNO COLORRECTAL
ARAGÓN Y ESPAÑA 2004-2013**



Elaboración: Dirección General de Salud Pública. Dpto. de Sanidad, Bienestar Social y Familia

Gráfico 15

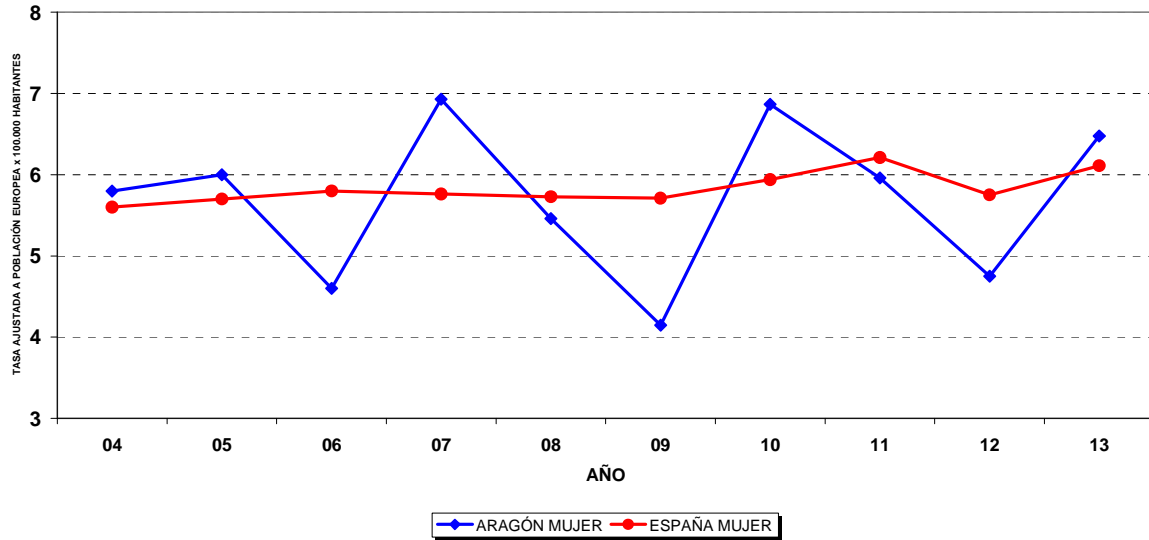
**MORTALIDAD POR TUMOR MALIGNO DE LA PRÓSTATA
ARAGÓN Y ESPAÑA 2004-2013**



Elaboración: Dirección General de Salud Pública. Dpto. de Sanidad, Bienestar Social y Familia

Gráfico 16

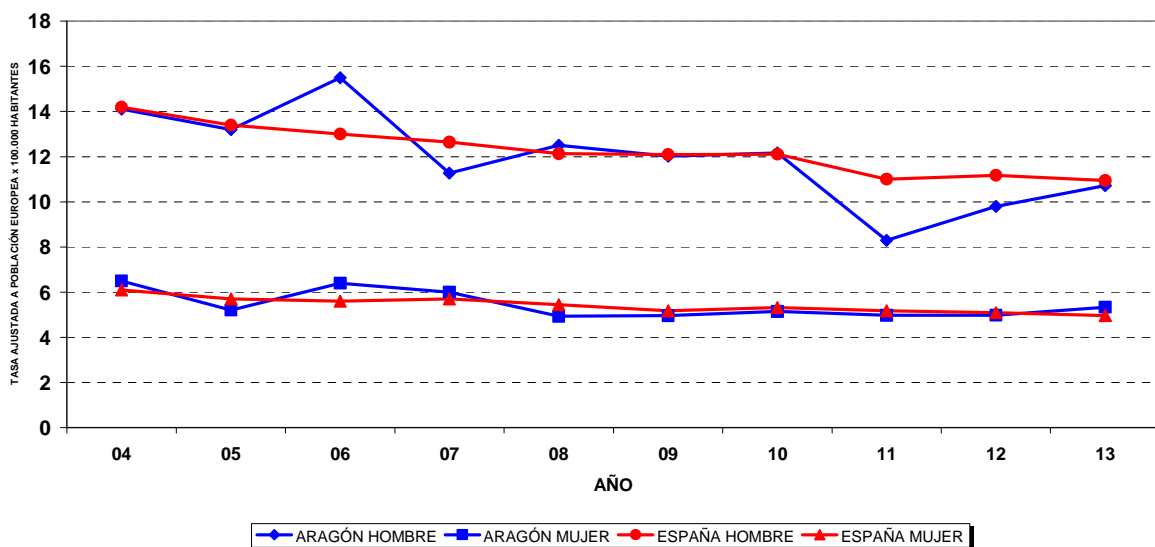
**MORTALIDAD POR TUMOR MALIGNO ÚTERO (INCLUIDO CUELLO)
ARAGÓN Y ESPAÑA 2004-2013**



Elaboración: Dirección General de Salud Pública. Dpto. de Sanidad, Bienestar Social y Familia

Gráfico 17

**MORTALIDAD POR TUMOR MALIGNO DEL ESTÓMAGO
ARAGÓN Y ESPAÑA 2004-2013**



Elaboración: Dirección General de Salud Pública. Dpto. de Sanidad, Bienestar Social y Familia

MORTALIDAD POR TUMORES - DATOS PROVINCIALES 2013

DEFUNCIONES POR TUMORES. LISTA REDUCIDA. HUESCA 2013. HOMBRES

NÚMERO, PORCENTAJE SOBRE EL TOTAL Y SOBRE TUMORES, TASA BRUTA Y TASA AJUSTADA A LA POBLACIÓN EUROPEA POR 100.000

COD.	LISTA REDUCIDA CAUSAS INE - CIE10	NÚMERO	%	%	TASA	TASA	I.C.	I.C.
		DEFUNCIONES	TOTAL	TUMOR	BRUTA	AJUSTADA	INF.	SUP.
018	T.M. tráquea, bronquio, pulmón	85	6,6	20,2	74,1	42,7	32,8	52,6
012	Tumor maligno colon	53	4,1	12,6	46,2	22,7	15,9	29,5
028	Tumor maligno próstata	47	3,7	11,2	40,9	16,9	11,7	22,1
011	Tumor maligno estómago	31	2,4	7,4	27,0	16,5	10,2	22,8
014	T.M. hígado y vías biliares intra.	22	1,7	5,2	19,2	13,4	7,4	19,3
015	Tumor maligno del páncreas	15	1,2	3,6	13,1	9,2	4,3	14,1
031	Tumor maligno vejiga	21	1,6	5,0	18,3	8,6	4,6	12,7
035	T.M. mal definidos y no esp.	17	1,3	4,0	14,8	8,3	4,0	12,6
013	T.M. recto, sigma y ano	14	1,1	3,3	12,2	8,0	3,5	12,6
033	Tumor maligno encéfalo	13	1,0	3,1	11,3	7,8	3,1	12,5
010	Tumor maligno esófago	9	0,7	2,1	7,8	6,1	2,0	10,2
036	T.M. linfáticos y tej. afines	14	1,1	3,3	12,2	5,8	2,5	9,1
009	T.M. labio, boca, faringe	11	0,9	2,6	9,6	5,7	2,0	9,4
037	Leucemia	10	0,8	2,4	8,7	4,6	1,4	7,8
030	T.m. riñón, excepto pelvis	10	0,8	2,4	8,7	4,1	1,3	6,9
021	Melanoma maligno piel	8	0,6	1,9	7,0	3,5	0,9	6,2
017	Tumor maligno laringe	6	0,5	1,4	5,2	3,3	0,5	6,2
032	Otros T.M. vías urinarias	6	0,5	1,4	5,2	3,2	0,4	5,9
016	Otros T.M. digestivos	7	0,5	1,7	6,1	3,1	0,5	5,6
041	Otros tum. comp. incier./desco.	6	0,5	1,4	5,2	2,7	0,3	5,1
022	Otros T.M. piel y teji. blandos	5	0,4	1,2	4,4	2,5	0,1	4,9
034	Otros T.M. neurológ. y endocri.	2	0,2	0,5	1,7	1,5	-0,6	3,6
019	Otros T.M. Respiratorios	4	0,3	1,0	3,5	1,3	0,0	2,6
040	Síndrome mielodisplásico	2	0,2	0,5	1,7	0,7	-0,3	1,6
039	Tumores benignos	2	0,2	0,5	1,7	0,6	-0,2	1,5
023	Tumor maligno de la mama	1	0,1	0,2	0,9	0,3	-0,3	1,0
	TODOS LOS TUMORES	421	32,8	100,0	366,8	203,1	181,8	224,5

Elaboración: Dirección General de Salud Pública. Dpto. de Sanidad, Bienestar Social y Familia.

DEFUNCIONES POR TUMORES. LISTA REDUCIDA. HUESCA 2013. MUJERES
NÚMERO, PORCENTAJE SOBRE EL TOTAL Y SOBRE TUMORES, TASA BRUTA Y TASA AJUSTADA A LA POBLACIÓN EUROPEA POR 100.000

COD.	LISTA REDUCIDA CAUSAS INE - CIE10	NÚMERO	%	%	TASA	TASA	I.C.	I.C.
		DEFUNCIONES	TOTAL	TUMOR	BRUTA	AJUSTADA	INF.	SUP.
023	Tumor maligno de la mama	39	3,4	15,9	35,0	16,3	10,1	22,5
012	Tumor maligno colon	36	3,1	14,6	32,3	12,4	7,6	17,2
018	T.M. tráquea, bronquio, pulmón	18	1,6	7,3	16,1	10,2	4,9	15,4
015	Tumor maligno del páncreas	18	1,6	7,3	16,1	6,8	3,0	10,6
011	Tumor maligno estómago	12	1,0	4,9	10,8	5,3	1,7	8,9
016	Otros T.M. digestivos	13	1,1	5,3	11,7	5,1	1,7	8,4
033	Tumor maligno encéfalo	7	0,6	2,8	6,3	3,8	0,2	7,4
025	T.M. otras partes útero	7	0,6	2,8	6,3	3,8	0,7	7,0
026	Tumor maligno ovario	8	0,7	3,3	7,2	3,3	0,6	6,0
009	T.M. labio, boca, faringe	7	0,6	2,8	6,3	3,1	0,3	5,9
035	T.M. mal definidos y no esp.	10	0,9	4,1	9,0	2,9	0,9	4,8
013	T.M. recto, sigma y ano	6	0,5	2,4	5,4	2,6	0,1	5,1
022	Otros T.M. piel y teji. blandos	7	0,6	2,8	6,3	2,4	0,2	4,5
036	T.M. linfáticos y tej. afines	8	0,7	3,3	7,2	2,1	0,4	3,8
014	T.M. hígado y vías biliares intra.	10	0,9	4,1	9,0	1,9	0,7	3,1
037	Leucemia	8	0,7	3,3	7,2	1,8	0,5	3,0
027	T.M. otros órg. Genit. Femen.	6	0,5	2,4	5,4	1,7	0,0	3,3
021	Melanoma maligno piel	7	0,6	2,8	6,3	1,6	0,4	2,8
039	Tumores benignos	3	0,3	1,2	2,7	1,2	-0,3	2,8
030	T.m. riñón, excepto pelvis	4	0,3	1,6	3,6	1,0	0,0	2,0
031	Tumor maligno vejiga	5	0,4	2,0	4,5	0,8	0,1	1,6
040	Síndrome mielodisplásico	3	0,3	1,2	2,7	0,6	-0,1	1,3
024	Tumor maligno cuello útero	1	0,1	0,4	0,9	0,3	-0,3	0,8
041	Otros tum. comp. incier./desco.	1	0,1	0,4	0,9	0,3	-0,3	0,8
017	Tumor maligno laringe	1	0,1	0,4	0,9	0,2	-0,2	0,5
019	Otros T.M. Respiratorios	1	0,1	0,4	0,9	0,2	-0,2	0,5
	TODOS LOS TUMORES	246	21,3	100,0	220,5	91,5	77,5	105,5

Elaboración: Dirección General de Salud Pública. Dpto. de Sanidad, Bienestar Social y Familia.

DEFUNCIONES POR TUMORES. LISTA REDUCIDA. HUESCA 2013. TOTALES
NÚMERO, PORCENTAJE SOBRE EL TOTAL Y SOBRE TUMORES, TASA BRUTA Y TASA AJUSTADA A LA POBLACIÓN EUROPEA POR 100.000

COD.	LISTA REDUCIDA CAUSAS INE - CIE10	NÚMERO	%	%	TASA	TASA	I.C.	I.C.
		DEFUNCIONES	TOTAL	TUMOR	BRUTA	AJUSTADA	INF.	SUP.
018	T.M. tráquea, bronquio, pulmón	103	4,2	15,4	45,5	25,3	19,8	30,8
012	Tumor maligno colon	89	3,6	13,3	39,3	17,0	12,9	21,2
011	Tumor maligno estómago	43	1,8	6,4	19,0	10,6	7,1	14,2
023	Tumor maligno de la mama	40	1,6	6,0	17,7	8,6	5,5	11,7
015	Tumor maligno del páncreas	33	1,4	4,9	14,6	8,1	5,0	11,3
014	T.M. hígado y vías biliares intra.	32	1,3	4,8	14,1	7,8	4,7	10,8
028	Tumor maligno próstata	47	1,9	7,0	20,8	7,4	5,0	9,8
033	Tumor maligno encéfalo	20	0,8	3,0	8,8	5,9	2,9	8,8
035	T.M. mal definidos y no esp.	27	1,1	4,0	11,9	5,5	3,1	7,9
013	T.M. recto, sigma y ano	20	0,8	3,0	8,8	5,2	2,6	7,9
031	Tumor maligno vejiga	26	1,1	3,9	11,5	4,4	2,4	6,3
009	T.M. labio, boca, faringe	18	0,7	2,7	8,0	4,4	2,0	6,7
016	Otros T.M. digestivos	20	0,8	3,0	8,8	4,1	2,0	6,1
036	T.M. linfáticos y tej. afines	22	0,9	3,3	9,7	3,8	2,0	5,7
037	Leucemia	18	0,7	2,7	8,0	3,2	1,4	4,9
010	Tumor maligno esófago	9	0,4	1,3	4,0	3,0	1,0	5,1
021	Melanoma maligno piel	15	0,6	2,2	6,6	2,6	1,1	4,0
022	Otros T.M. piel y teji. blandos	12	0,5	1,8	5,3	2,5	0,8	4,1
030	T.m. riñón, excepto pelvis	14	0,6	2,1	6,2	2,5	1,0	3,9
025	T.M. otras partes útero	7	0,3	1,0	3,1	1,9	0,4	3,5
026	Tumor maligno ovario	8	0,3	1,2	3,5	1,7	0,4	3,1
017	Tumor maligno laringe	7	0,3	1,0	3,1	1,7	0,3	3,2
032	Otros T.M. vías urinarias	6	0,2	0,9	2,7	1,5	0,2	2,8
041	Otros tum. comp. incier./desco.	7	0,3	1,0	3,1	1,4	0,2	2,6
027	T.M. otros órg. Genit. Femen.	6	0,2	0,9	2,7	0,9	0,1	1,8
039	Tumores benignos	5	0,2	0,7	2,2	0,9	0,0	1,8
034	Otros T.M. neurológ. y endocri.	2	0,1	0,3	0,9	0,8	-0,3	1,9
019	Otros T.M. Respiratorios	5	0,2	0,7	2,2	0,7	0,1	1,3
040	Síndrome mielodisplásico	5	0,2	0,7	2,2	0,7	0,1	1,3
024	Tumor maligno cuello útero	1	0,0	0,1	0,4	0,2	-0,1	0,4
	TODOS LOS TUMORES	667	27,3	100,0	294,7	144,3	131,6	157,0

Elaboración: Dirección General de Salud Pública. Dpto. de Sanidad, Bienestar Social y Familia.

DEFUNCIONES POR TUMORES. LISTA REDUCIDA. TERUEL 2013. HOMBRES
NÚMERO, PORCENTAJE SOBRE EL TOTAL Y SOBRE TUMORES, TASA BRUTA Y TASA AJUSTADA A LA POBLACIÓN EUROPEA POR 100.000

COD.	LISTA REDUCIDA CAUSAS INE - CIE10	NÚMERO	%	%	TASA	TASA	I.C.	I.C.
		DEFUNCIONES	TOTAL	TUMOR	BRUTA	AJUSTADA	INF.	SUP.
018	T.M. tráquea, bronquio, pulmón	68	7,6	23,3	93,8	61,1	45,3	76,9
012	Tumor maligno colon	37	4,1	12,7	51,0	26,3	16,6	35,9
028	Tumor maligno próstata	39	4,3	13,4	53,8	20,3	13,3	27,4
014	T.M. hígado y vías biliares intra.	13	1,4	4,5	17,9	11,5	4,6	18,4
011	Tumor maligno estómago	15	1,7	5,1	20,7	11,4	4,9	17,8
013	T.M. recto, sigma y ano	13	1,4	4,5	17,9	10,4	4,1	16,7
031	Tumor maligno vejiga	15	1,7	5,1	20,7	9,5	4,0	15,1
009	T.M. labio, boca, faringe	7	0,8	2,4	9,7	7,9	1,9	13,8
030	T.m. riñón, excepto pelvis	8	0,9	2,7	11,0	6,6	1,5	11,7
015	Tumor maligno del páncreas	8	0,9	2,7	11,0	6,5	1,5	11,5
033	Tumor maligno encéfalo	5	0,6	1,7	6,9	5,5	-0,1	11,2
010	Tumor maligno esófago	5	0,6	1,7	6,9	5,4	0,5	10,4
036	T.M. linfáticos y tej. afines	7	0,8	2,4	9,7	5,2	0,9	9,6
037	Leucemia	8	0,9	2,7	11,0	5,0	1,1	9,0
041	Otros tum. comp. incier./desco.	9	1,0	3,1	12,4	4,6	1,3	7,9
035	T.M. mal definidos y no esp.	5	0,6	1,7	6,9	4,5	0,2	8,9
017	Tumor maligno laringe	5	0,6	1,7	6,9	3,7	0,0	7,5
016	Otros T.M. digestivos	4	0,4	1,4	5,5	2,6	-0,3	5,5
021	Melanoma maligno piel	2	0,2	0,7	2,8	2,5	-1,0	5,9
023	Tumor maligno de la mama	2	0,2	0,7	2,8	2,3	-0,9	5,5
022	Otros T.M. piel y tej. blandos	5	0,6	1,7	6,9	2,2	0,3	4,1
020	T.M. hueso y cartílagos	2	0,2	0,7	2,8	1,7	-0,9	4,4
039	Tumores benignos	4	0,4	1,4	5,5	1,6	0,0	3,2
040	Síndrome mielodisplásico	3	0,3	1,0	4,1	1,3	-0,2	2,8
034	Otros T.M. neurológ. y endocri.	1	0,1	0,3	1,4	1,1	-1,1	3,4
019	Otros T.M. Respiratorios	1	0,1	0,3	1,4	0,5	-0,4	1,4
032	Otros T.M. vías urinarias	1	0,1	0,3	1,4	0,4	-0,4	1,2
	TODOS LOS TUMORES	292	32,4	100,0	402,6	221,7	193,0	250,4

Elaboración: Dirección General de Salud Pública. Dpto. de Sanidad, Bienestar Social y Familia.

DEFUNCIONES POR TUMORES. LISTA REDUCIDA. TERUEL 2013. MUJERES
NÚMERO, PORCENTAJE SOBRE EL TOTAL Y SOBRE TUMORES, TASA BRUTA Y TASA AJUSTADA A LA POBLACIÓN EUROPEA POR 100.000

COD.	LISTA REDUCIDA CAUSAS INE - CIE10	NÚMERO	%	%	TASA	TASA	I.C.	I.C.
		DEFUNCIONES	TOTAL	TUMOR	BRUTA	AJUSTADA	INF.	SUP.
023	Tumor maligno de la mama	16	2,0	11,5	23,0	11,1	4,4	17,9
018	T.M. tráquea, bronquio, pulmón	13	1,7	9,4	18,7	10,1	3,5	16,6
014	T.M. hígado y vías biliares intra.	9	1,2	6,5	12,9	7,6	1,9	13,4
025	T.M. otras partes útero	10	1,3	7,2	14,4	7,5	2,1	12,9
012	Tumor maligno colon	13	1,7	9,4	18,7	6,5	2,2	10,7
030	T.m. riñón, excepto pelvis	5	0,6	3,6	7,2	4,5	-0,1	9,2
035	T.M. mal definidos y no esp.	9	1,2	6,5	12,9	3,9	0,5	7,2
016	Otros T.M. digestivos	7	0,9	5,0	10,0	3,6	0,3	6,9
015	Tumor maligno del páncreas	7	0,9	5,0	10,0	3,5	0,3	6,8
026	Tumor maligno ovario	4	0,5	2,9	5,7	3,2	-0,5	6,9
011	Tumor maligno estómago	7	0,9	5,0	10,0	3,1	-0,1	6,3
013	T.M. recto, sigma y ano	6	0,8	4,3	8,6	2,8	0,1	5,4
036	T.M. linfáticos y tej. afines	6	0,8	4,3	8,6	2,0	0,4	3,7
009	T.M. labio, boca, faringe	4	0,5	2,9	5,7	1,9	-0,5	4,2
037	Leucemia	5	0,6	3,6	7,2	1,6	0,2	3,1
022	Otros T.M. piel y tej. blandos	2	0,3	1,4	2,9	1,6	-1,1	4,4
027	T.M. otros órg. Genit. Femen.	3	0,4	2,2	4,3	1,6	-0,7	3,9
024	Tumor maligno cuello útero	1	0,1	0,7	1,4	1,5	-1,4	4,3
033	Tumor maligno encéfalo	3	0,4	2,2	4,3	1,1	-0,1	2,4
021	Melanoma maligno piel	2	0,3	1,4	2,9	0,6	-0,3	1,5
031	Tumor maligno vejiga	2	0,3	1,4	2,9	0,6	-0,3	1,5
041	Otros tum. comp. incier./desco.	2	0,3	1,4	2,9	0,5	-0,2	1,2
032	Otros T.M. vías urinarias	1	0,1	0,7	1,4	0,4	-0,4	1,1
020	T.M. hueso y cartílagos	1	0,1	0,7	1,4	0,3	-0,2	0,8
038	Tumores in situ	1	0,1	0,7	1,4	0,3	-0,2	0,8
	TODOS LOS TUMORES	139	17,8	100,0	199,6	81,5	64,5	98,5

Elaboración: Dirección General de Salud Pública. Dpto. de Sanidad, Bienestar Social y Familia.

DEFUNCIONES POR TUMORES. LISTA REDUCIDA. TERUEL 2013. TOTALES
NÚMERO, PORCENTAJE SOBRE EL TOTAL Y SOBRE TUMORES, TASA BRUTA Y TASA AJUSTADA A LA POBLACIÓN EUROPEA POR 100.000

COD.	LISTA REDUCIDA CAUSAS INE - CIE10	NÚMERO	%	%	TASA	TASA	I.C.	I.C.
		DEFUNCIONES	TOTAL	TUMOR	BRUTA	AJUSTADA	INF.	SUP.
018	T.M. tráquea, bronquio, pulmón	81	4,8	18,8	57,0	35,5	26,8	44,1
012	Tumor maligno colon	50	3,0	11,6	35,2	16,1	10,8	21,5
014	T.M. hígado y vías biliares intra.	22	1,3	5,1	15,5	9,6	5,1	14,2
028	Tumor maligno próstata	39	2,3	9,0	27,4	9,0	5,7	12,2
011	Tumor maligno estómago	22	1,3	5,1	15,5	7,2	3,6	10,9
023	Tumor maligno de la mama	18	1,1	4,2	12,7	6,8	3,2	10,5
013	T.M. recto, sigma y ano	19	1,1	4,4	13,4	6,6	3,1	10,1
030	T.m. riñón, excepto pelvis	13	0,8	3,0	9,1	5,5	2,1	9,0
009	T.M. labio, boca, faringe	11	0,7	2,6	7,7	5,1	1,8	8,5
015	Tumor maligno del páncreas	15	0,9	3,5	10,5	5,0	2,0	8,0
031	Tumor maligno vejiga	17	1,0	3,9	12,0	4,8	2,1	7,6
035	T.M. mal definidos y no esp.	14	0,8	3,2	9,8	4,4	1,6	7,2
025	T.M. otras partes útero	10	0,6	2,3	7,0	3,9	1,2	6,6
036	T.M. linfáticos y tej. afines	13	0,8	3,0	9,1	3,7	1,3	6,1
033	Tumor maligno encéfalo	8	0,5	1,9	5,6	3,5	0,5	6,5
037	Leucemia	13	0,8	3,0	9,1	3,3	1,2	5,4
016	Otros T.M. digestivos	11	0,7	2,6	7,7	3,2	0,9	5,5
010	Tumor maligno esófago	5	0,3	1,2	3,5	2,8	0,2	5,4
041	Otros tum. comp. incier./desco.	11	0,7	2,6	7,7	2,3	0,8	3,9
017	Tumor maligno laringe	5	0,3	1,2	3,5	1,8	-0,1	3,8
022	Otros T.M. piel y teji. blandos	7	0,4	1,6	4,9	1,7	0,2	3,3
021	Melanoma maligno piel	4	0,2	0,9	2,8	1,7	-0,2	3,6
026	Tumor maligno ovario	4	0,2	0,9	2,8	1,6	-0,2	3,4
020	T.M. hueso y cartílagos	3	0,2	0,7	2,1	1,0	-0,4	2,5
027	T.M. otros órg. Genit. Femen.	3	0,2	0,7	2,1	0,9	-0,3	2,1
024	Tumor maligno cuello útero	1	0,1	0,2	0,7	0,7	-0,7	2,0
039	Tumores benignos	4	0,2	0,9	2,8	0,6	0,0	1,2
040	Síndrome mielodisplásico	3	0,2	0,7	2,1	0,6	-0,1	1,2
034	Otros T.M. neurológ. y endocri.	1	0,1	0,2	0,7	0,6	-0,5	1,7
032	Otros T.M. vías urinarias	2	0,1	0,5	1,4	0,4	-0,1	0,9
019	Otros T.M. Respiratorios	1	0,1	0,2	0,7	0,2	-0,2	0,6
038	Tumores in situ	1	0,1	0,2	0,7	0,2	-0,1	0,5
	TODOS LOS TUMORES	431	25,6	100,0	303,1	150,4	133,5	167,2

Elaboración: Dirección General de Salud Pública. Dpto. de Sanidad, Bienestar Social y Familia.

DEFUNCIONES POR TUMORES. LISTA REDUCIDA. ZARAGOZA 2013. HOMBRES
NÚMERO, PORCENTAJE SOBRE EL TOTAL Y SOBRE TUMORES, TASA BRUTA Y TASA AJUSTADA A LA POBLACIÓN EUROPEA POR 100.000

COD.	LISTA REDUCIDA CAUSAS INE - CIE10	NÚMERO	%	%	TASA	TASA	I.C.	I.C.
		DEFUNCIONES	TOTAL	TUMOR	BRUTA	AJUSTADA	INF.	SUP.
018	T.M. tráquea, bronquio, pulmón	458	9,7	27,7	94,9	66,6	60,3	73,0
012	Tumor maligno colon	155	3,3	9,4	32,1	20,3	17,0	23,7
028	Tumor maligno próstata	167	3,5	10,1	34,6	19,1	16,1	22,1
015	Tumor maligno del páncreas	100	2,1	6,0	20,7	14,2	11,3	17,1
031	Tumor maligno vejiga	97	2,1	5,9	20,1	11,5	9,1	13,9
014	T.M. hígado y vías biliares intra.	76	1,6	4,6	15,7	11,2	8,6	13,8
035	T.M. mal definidos y no esp.	64	1,4	3,9	13,3	9,3	6,9	11,6
011	Tumor maligno estómago	71	1,5	4,3	14,7	9,3	7,0	11,5
036	T.M. linfáticos y tej. afines	51	1,1	3,1	10,6	6,7	4,8	8,7
013	T.M. recto, sigma y ano	49	1,0	3,0	10,2	6,7	4,8	8,7
033	Tumor maligno encéfalo	39	0,8	2,4	8,1	6,3	4,3	8,3
037	Leucemia	50	1,1	3,0	10,4	6,3	4,4	8,1
017	Tumor maligno laringe	39	0,8	2,4	8,1	5,6	3,8	7,5
010	Tumor maligno esófago	29	0,6	1,8	6,0	4,5	2,8	6,1
016	Otros T.M. digestivos	29	0,6	1,8	6,0	4,2	2,6	5,8
030	T.m. riñón, excepto pelvis	24	0,5	1,5	5,0	3,6	2,1	5,1
009	T.M. labio, boca, faringe	22	0,5	1,3	4,6	3,6	2,0	5,1
022	Otros T.M. piel y teji. blandos	25	0,5	1,5	5,2	3,4	2,0	4,8
041	Otros tum. comp. incier./desco.	26	0,6	1,6	5,4	3,2	1,9	4,4
021	Melanoma maligno piel	16	0,3	1,0	3,3	2,5	1,2	3,7
032	Otros T.M. vías urinarias	16	0,3	1,0	3,3	2,4	1,2	3,6
040	Síndrome mielodisplásico	18	0,4	1,1	3,7	1,9	1,0	2,8
039	Tumores benignos	9	0,2	0,5	1,9	1,2	0,4	2,0
019	Otros T.M. Respiratorios	6	0,1	0,4	1,2	1,0	0,2	1,8
020	T.M. hueso y cartílagos	6	0,1	0,4	1,2	0,9	0,1	1,7
023	Tumor maligno de la mama	6	0,1	0,4	1,2	0,8	0,1	1,5
029	T.M. órg. geni. masc.	3	0,1	0,2	0,6	0,5	-0,1	1,1
034	Otros T.M. neurológ. y endocri.	2	0,0	0,1	0,4	0,3	-0,1	0,7
	TODOS LOS TUMORES	1 653	35,1	100,0	342,5	227,0	215,6	238,4

Elaboración: Dirección General de Salud Pública. Dpto. de Sanidad, Bienestar Social y Familia.

DEFUNCIONES POR TUMORES. LISTA REDUCIDA. ZARAGOZA 2013. MUJERES
NÚMERO, PORCENTAJE SOBRE EL TOTAL Y SOBRE TUMORES, TASA BRUTA Y TASA AJUSTADA A LA POBLACIÓN EUROPEA POR 100.000

COD.	LISTA REDUCIDA CAUSAS INE - CIE10	NÚMERO	%	%	TASA	TASA	I.C.	I.C.
		DEFUNCIONES	TOTAL	TUMOR	BRUTA	AJUSTADA	INF.	SUP.
023	Tumor maligno de la mama	145	3,2	14,3	29,2	17,7	14,5	21,0
018	T.M. tráquea, bronquio, pulmón	106	2,3	10,5	21,4	14,8	11,8	17,9
012	Tumor maligno colon	98	2,2	9,7	19,8	8,7	6,7	10,7
015	Tumor maligno del páncreas	83	1,8	8,2	16,7	8,7	6,6	10,8
011	Tumor maligno estómago	64	1,4	6,3	12,9	5,7	4,1	7,3
035	T.M. mal definidos y no esp.	63	1,4	6,2	12,7	5,5	3,9	7,0
026	Tumor maligno ovario	40	0,9	3,9	8,1	5,2	3,4	6,9
036	T.M. linfáticos y tej. afines	50	1,1	4,9	10,1	5,0	3,4	6,6
033	Tumor maligno encéfalo	32	0,7	3,2	6,5	4,3	2,7	6,0
025	T.M. otras partes útero	37	0,8	3,7	7,5	4,3	2,8	5,8
037	Leucemia	38	0,8	3,8	7,7	4,0	2,5	5,4
013	T.M. recto, sigma y ano	36	0,8	3,6	7,3	3,0	1,9	4,2
014	T.M. hígado y vías biliares intra.	30	0,7	3,0	6,0	2,6	1,5	3,7
041	Otros tum. comp. incier./desco.	29	0,6	2,9	5,8	2,6	1,4	3,8
031	Tumor maligno vejiga	30	0,7	3,0	6,0	2,6	1,5	3,7
024	Tumor maligno cuello útero	15	0,3	1,5	3,0	2,4	1,1	3,6
030	T.m. riñón, excepto pelvis	21	0,5	2,1	4,2	2,3	1,2	3,3
016	Otros T.M. digestivos	26	0,6	2,6	5,2	2,2	1,2	3,1
022	Otros T.M. piel y teji. blandos	12	0,3	1,2	2,4	1,4	0,4	2,4
027	T.M. otros órg. Genit. Femen.	9	0,2	0,9	1,8	1,2	0,3	2,0
039	Tumores benignos	12	0,3	1,2	2,4	1,1	0,4	1,8
021	Melanoma maligno piel	8	0,2	0,8	1,6	1,0	0,2	1,8
009	T.M. labio, boca, faringe	6	0,1	0,6	1,2	0,8	0,1	1,5
010	Tumor maligno esófago	5	0,1	0,5	1,0	0,6	0,0	1,2
032	Otros T.M. vías urinarias	5	0,1	0,5	1,0	0,6	0,0	1,2
034	Otros T.M. neurológ. y endocri.	4	0,1	0,4	0,8	0,3	0,0	0,6
040	Síndrome mielodisplásico	5	0,1	0,5	1,0	0,3	0,0	0,5
020	T.M. hueso y cartílagos	2	0,0	0,2	0,4	0,2	-0,1	0,5
017	Tumor maligno laringe	1	0,0	0,1	0,2	0,1	-0,1	0,2
019	Otros T.M. Respiratorios	1	0,0	0,1	0,2	0,1	-0,1	0,2
	TODOS LOS TUMORES	1 013	22,4	100,0	204,2	109,1	101,5	116,8

Elaboración: Dirección General de Salud Pública. Dpto. de Sanidad, Bienestar Social y Familia.

DEFUNCIONES POR TUMORES. LISTA REDUCIDA. ZARAGOZA 2013. TOTALES
NÚMERO, PORCENTAJE SOBRE EL TOTAL Y SOBRE TUMORES, TASA BRUTA Y TASA AJUSTADA A LA POBLACIÓN EUROPEA POR 100.000

COD.	LISTA REDUCIDA CAUSAS INE - CIE10	NÚMERO	%	%	TASA	TASA	I.C.	I.C.
		DEFUNCIONES	TOTAL	TUMOR	BRUTA	AJUSTADA	INF.	SUP.
018	T.M. tráquea, bronquio, pulmón	564	6,1	21,2	57,6	38,0	34,6	41,3
012	Tumor maligno colon	253	2,7	9,5	25,9	13,8	11,9	15,7
015	Tumor maligno del páncreas	183	2,0	6,9	18,7	11,2	9,4	13,0
023	Tumor maligno de la mama	151	1,6	5,7	15,4	9,9	8,2	11,6
028	Tumor maligno próstata	167	1,8	6,3	17,1	7,5	6,3	8,8
035	T.M. mal definidos y no esp.	127	1,4	4,8	13,0	7,3	5,9	8,6
011	Tumor maligno estómago	135	1,5	5,1	13,8	7,2	5,9	8,6
014	T.M. hígado y vías biliares intra.	106	1,1	4,0	10,8	6,6	5,2	7,9
031	Tumor maligno vejiga	127	1,4	4,8	13,0	6,2	5,0	7,3
036	T.M. linfáticos y tej. afines	101	1,1	3,8	10,3	5,7	4,5	6,9
033	Tumor maligno encéfalo	71	0,8	2,7	7,3	5,3	4,0	6,6
037	Leucemia	88	1,0	3,3	9,0	4,8	3,7	5,9
013	T.M. recto, sigma y ano	85	0,9	3,2	8,7	4,7	3,6	5,8
016	Otros T.M. digestivos	55	0,6	2,1	5,6	3,1	2,2	4,0
030	T.m. riñón, excepto pelvis	45	0,5	1,7	4,6	2,9	2,0	3,8
041	Otros tum. comp. incier./desco.	55	0,6	2,1	5,6	2,8	1,9	3,6
026	Tumor maligno ovario	40	0,4	1,5	4,1	2,8	1,8	3,7
017	Tumor maligno laringe	40	0,4	1,5	4,1	2,6	1,7	3,5
010	Tumor maligno esófago	34	0,4	1,3	3,5	2,4	1,5	3,2
025	T.M. otras partes útero	37	0,4	1,4	3,8	2,3	1,5	3,1
022	Otros T.M. piel y teji. blandos	37	0,4	1,4	3,8	2,3	1,4	3,1
009	T.M. labio, boca, faringe	28	0,3	1,1	2,9	2,1	1,3	2,9
021	Melanoma maligno piel	24	0,3	0,9	2,5	1,7	0,9	2,4
032	Otros T.M. vías urinarias	21	0,2	0,8	2,1	1,4	0,8	2,1
024	Tumor maligno cuello útero	15	0,2	0,6	1,5	1,2	0,6	1,9
039	Tumores benignos	21	0,2	0,8	2,1	1,1	0,6	1,6
040	Síndrome mielodisplásico	23	0,2	0,9	2,4	0,9	0,5	1,3
027	T.M. otros órg. Genit. Femen.	9	0,1	0,3	0,9	0,6	0,2	1,0
020	T.M. hueso y cartílagos	8	0,1	0,3	0,8	0,5	0,1	1,0
019	Otros T.M. Respiratorios	7	0,1	0,3	0,7	0,5	0,1	0,9
034	Otros T.M. neurológ. y endocri.	6	0,1	0,2	0,6	0,3	0,0	0,6
029	T.M. órg. geni. masc.	3	0,0	0,1	0,3	0,2	0,0	0,5
	TODOS LOS TUMORES	2 666	28,9	100,0	272,4	159,8	153,2	166,4

Elaboración: Dirección General de Salud Pública. Dpto. de Sanidad, Bienestar Social y Familia.

AÑOS POTENCIALES DE VIDA PERDIDOS POR TUMORES DATOS PROVINCIALES 2013

HUESCA 2013 - HOMBRES

AÑOS POTENCIALES DE VIDA PERDIDOS POR TUMORES. LISTA REDUCIDA DE CAUSAS.

NÚMERO, PORCENTAJE SOBRE EL TOTAL Y SOBRE TUMORES, TASA BRUTA Y TASA AJUSTADA A LA POBLACIÓN EUROPEA POR 100.000

COD.	LISTA REDUCIDA CAUSAS INE - CIE10	NÚM. DEFUN	NÚMERO	% APVP	% APVP	TASA	TASA	I.C.	I.C.
		1-69 AÑOS	APVP	TOTAL	TUMORES	BRUTA	AJUSTADA	INF.	SUP.
018	T.M. tráquea, bronquio, pulmón	25	213	6,2	16,2	218,0	183,1	158,5	207,7
033	Tumor maligno encéfalo	6	138	4,1	10,5	141,6	138,8	114,9	162,6
014	T.M. hígado y vías biliares intra.	10	130	3,8	9,9	133,4	112,3	93,0	131,6
011	Tumor maligno estómago	10	110	3,2	8,4	112,9	94,7	77,0	112,5
012	Tumor maligno colon	12	95	2,8	7,2	97,5	82,2	65,7	98,7
015	Tumor maligno del páncreas	9	96	2,8	7,3	98,0	81,5	65,1	97,8
035	T.M. mal definidos y no esp.	5	80	2,3	6,1	81,6	68,0	53,1	83,0
009	T.M. labio, boca, faringe	4	63	1,9	4,8	64,6	55,5	41,8	69,2
013	T.M. recto, sigma y ano	6	59	1,7	4,5	60,5	51,6	38,4	64,8
034	Otros T.M. neurológ. y endocri.	2	51	1,5	3,9	52,3	41,9	30,4	53,4
010	Tumor maligno esófago	6	48	1,4	3,7	49,2	41,4	29,7	53,1
037	Leucemia	3	48	1,4	3,6	48,7	41,3	29,5	53,0
017	Tumor maligno laringe	3	34	1,0	2,6	34,4	27,7	18,3	37,1
028	Tumor maligno próstata	3	27	0,8	2,0	27,2	22,9	14,2	31,7
036	T.M. linfáticos y tej. afines	2	28	0,8	2,1	28,7	22,9	14,4	31,4
022	Otros T.M. piel y tej. blandos	2	24	0,7	1,8	24,6	21,0	12,6	29,5
031	Tumor maligno vejiga	1	20	0,6	1,5	20,0	17,2	9,6	24,8
030	T.m. riñón, excepto pelvis	2	17	0,5	1,3	17,4	14,4	7,6	21,3
021	Melanoma maligno piel	2	16	0,5	1,2	16,4	13,8	7,0	20,5
041	Otros tum. comp. incier./desco.	2	8	0,2	0,6	8,2	6,9	2,1	11,7
016	Otros T.M. digestivos	2	7	0,2	0,5	7,2	5,9	1,5	10,3
032	Otros T.M. vías urinarias	2	3	0,1	0,2	3,1	2,3	-0,3	5,0
	TODOS LOS TUMORES	119	1 312	38,6	100,0	1 345,6	1 147,5	1 085,1	1 210,0

Elaboración: Dirección General de Salud Pública. Dpto. de Sanidad, Bienestar Social y Familia.

HUESCA 2013 - MUJERES

AÑOS POTENCIALES DE VIDA PERDIDOS POR TUMORES. LISTA REDUCIDA DE CAUSAS.

NÚMERO, PORCENTAJE SOBRE EL TOTAL Y SOBRE TUMORES, TASA BRUTA Y TASA AJUSTADA A LA POBLACIÓN EUROPEA POR 100.000

COD.	LISTA REDUCIDA CAUSAS INE - CIE10	NÚM. DEFUN	NÚMERO	% APVP	% APVP	TASA	TASA	I.C.	I.C.
		1-69 AÑOS	APVP	TOTAL	TUMORES	BRUTA	AJUSTADA	INF.	SUP.
023	Tumor maligno de la mama	11	159	11,6	24,8	177,3	146,3	123,5	169,0
033	Tumor maligno encéfalo	2	97	7,1	15,2	108,5	127,1	101,2	153,0
018	T.M. tráquea, bronquio, pulmón	10	115	8,4	18,0	128,6	105,7	86,4	125,1
011	Tumor maligno estómago	4	72	5,3	11,3	80,5	67,0	51,5	82,5
013	T.M. recto, sigma y ano	2	37	2,7	5,8	41,4	34,5	23,4	45,6
015	Tumor maligno del páncreas	4	35	2,6	5,5	39,1	31,8	21,3	42,4
009	T.M. labio, boca, faringe	2	32	2,3	5,0	35,8	30,8	20,1	41,4
016	Otros T.M. digestivos	4	29	2,1	4,5	32,4	27,7	17,6	37,8
025	T.M. otras partes útero	3	26	1,9	4,0	28,5	23,7	14,5	32,9
012	Tumor maligno colon	4	27	2,0	4,2	30,2	23,6	14,6	32,5
026	Tumor maligno ovario	2	11	0,8	1,7	12,3	10,4	4,3	16,6
027	T.M. otros órg. Genit. Femen.	1	1	0,0	0,1	0,6	0,4	-0,7	1,5
	TODOS LOS TUMORES	49	640	46,9	100,0	715,2	628,9	579,3	678,5

Elaboración: Dirección General de Salud Pública. Dpto. de Sanidad, Bienestar Social y Familia.

HUESCA 2013 - TOTAL

AÑOS POTENCIALES DE VIDA PERDIDOS POR TUMORES. LISTA REDUCIDA DE CAUSAS.

NÚMERO, PORCENTAJE SOBRE EL TOTAL Y SOBRE TUMORES, TASA BRUTA Y TASA AJUSTADA A LA POBLACIÓN EUROPEA POR 100.000

COD.	LISTA REDUCIDA CAUSAS INE - CIE10	NÚM. DEFUN	NÚMERO	% APVP	% APVP	TASA	TASA	I.C.	I.C.
		1-69 AÑOS	APVP	TOTAL	TUMORES	BRUTA	AJUSTADA	INF.	SUP.
018	T.M. tráquea, bronquio, pulmón	35	328	6,9	16,8	175,2	145,4	129,6	161,2
033	Tumor maligno encéfalo	8	235	4,9	12,0	125,8	134,5	116,8	152,3
011	Tumor maligno estómago	14	182	3,8	9,3	97,4	81,1	69,3	92,8
023	Tumor maligno de la mama	11	159	3,3	8,1	84,8	69,6	58,7	80,4
014	T.M. hígado y vías biliares intra.	10	130	2,7	6,7	69,6	58,5	48,4	68,6
015	Tumor maligno del páncreas	13	131	2,7	6,7	69,8	57,8	47,8	67,7
012	Tumor maligno colon	16	122	2,6	6,3	65,3	54,3	44,6	63,9
009	T.M. labio, boca, faringe	6	95	2,0	4,9	50,8	43,6	34,9	52,4
013	T.M. recto, sigma y ano	8	96	2,0	4,9	51,4	43,2	34,5	51,8
035	T.M. mal definidos y no esp.	5	80	1,7	4,1	42,5	35,7	27,9	43,6
034	Otros T.M. neurológ. y endocri.	2	51	1,1	2,6	27,3	22,1	16,1	28,2
037	Leucemia	3	48	1,0	2,4	25,4	21,7	15,5	27,9
010	Tumor maligno esófago	6	48	1,0	2,5	25,7	21,4	15,4	27,5
016	Otros T.M. digestivos	6	36	0,8	1,8	19,3	16,3	11,0	21,6
017	Tumor maligno laringe	3	34	0,7	1,7	17,9	14,4	9,5	19,3
036	T.M. linfáticos y tej. afines	2	28	0,6	1,4	15,0	12,0	7,6	16,5
028	Tumor maligno próstata	3	27	0,6	1,4	14,2	11,7	7,3	16,2
025	T.M. otras partes útero	3	26	0,5	1,3	13,6	11,4	7,0	15,8
022	Otros T.M. piel y teji. blandos	2	24	0,5	1,2	12,8	10,9	6,6	15,3
031	Tumor maligno vejiga	1	20	0,4	1,0	10,4	9,0	5,0	13,0
030	T.m. riñón, excepto pelvis	2	17	0,4	0,9	9,1	7,5	3,9	11,0
021	Melanoma maligno piel	2	16	0,3	0,8	8,6	7,1	3,6	10,6
026	Tumor maligno ovario	2	11	0,2	0,6	5,9	5,0	2,0	7,9
041	Otros tum. comp. incier./desco.	2	8	0,2	0,4	4,3	3,5	1,1	6,0
032	Otros T.M. vías urinarias	2	3	0,1	0,2	1,6	1,2	-0,2	2,5
027	T.M. otros órg. Genit. Femen.	1	1	0,0	0,0	0,3	0,2	-0,3	0,7
	TODOS LOS TUMORES	168	1 951	40,9	100,0	1 044,0	899,2	858,9	939,5

Elaboración: Dirección General de Salud Pública. Dpto. de Sanidad, Bienestar Social y Familia.

TERUEL 2013 - HOMBRES

AÑOS POTENCIALES DE VIDA PERDIDOS POR TUMORES. LISTA REDUCIDA DE CAUSAS.

NÚMERO, PORCENTAJE SOBRE EL TOTAL Y SOBRE TUMORES, TASA BRUTA Y TASA AJUSTADA A LA POBLACIÓN EUROPEA POR 100.000

COD.	LISTA REDUCIDA CAUSAS INE - CIE10	NÚM. DEFUN	NÚMERO	% APVP	% APVP	TASA	TASA	I.C.	I.C.
		1-69 AÑOS	APVP	TOTAL	TUMORES	BRUTA	AJUSTADA	INF.	SUP.
018	T.M. tráquea, bronquio, pulmón	34	272	10,9	25,8	451,3	375,7	331,0	420,3
033	Tumor maligno encéfalo	3	91	3,6	8,6	150,2	183,7	144,6	222,8
012	Tumor maligno colon	11	107	4,3	10,1	176,7	147,6	119,6	175,7
009	T.M. labio, boca, faringe	6	70	2,8	6,6	116,2	95,5	73,1	117,8
014	T.M. hígado y vías biliares intra.	7	58	2,3	5,5	95,4	79,9	59,2	100,6
011	Tumor maligno estómago	6	57	2,3	5,4	94,6	78,7	58,3	99,2
017	Tumor maligno laringe	2	53	2,1	5,0	87,9	72,2	52,7	91,6
035	T.M. mal definidos y no esp.	3	51	2,0	4,8	83,8	67,5	48,8	86,1
010	Tumor maligno esófago	4	46	1,8	4,4	76,3	64,4	45,8	83,0
013	T.M. recto, sigma y ano	6	45	1,8	4,3	74,7	61,5	43,5	79,5
030	T.m. riñón, excepto pelvis	3	44	1,7	4,1	72,2	58,4	41,0	75,7
036	T.M. linfáticos y tej. afines	2	38	1,5	3,6	63,1	50,0	34,1	65,9
020	T.M. hueso y cartílagos	1	35	1,4	3,3	57,2	47,4	31,6	63,2
015	Tumor maligno del páncreas	2	31	1,2	2,9	51,4	42,4	27,4	57,3
021	Melanoma maligno piel	2	25	1,0	2,4	41,5	33,8	20,6	47,1
031	Tumor maligno vejiga	3	15	0,6	1,4	24,1	20,1	9,8	30,5
037	Leucemia	1	11	0,4	1,0	17,4	14,7	5,8	23,6
016	Otros T.M. digestivos	1	7	0,3	0,6	10,8	9,1	2,1	16,1
023	Tumor maligno de la mama	1	3	0,1	0,2	4,1	3,2	-0,8	7,1
	TODOS LOS TUMORES	98	1 054	42,2	100,0	1 749,0	1 505,6	1 413,4	1 597,8

Elaboración: Dirección General de Salud Pública. Dpto. de Sanidad, Bienestar Social y Familia.

TERUEL 2013 - MUJERES

AÑOS POTENCIALES DE VIDA PERDIDOS POR TUMORES. LISTA REDUCIDA DE CAUSAS.

NÚMERO, PORCENTAJE SOBRE EL TOTAL Y SOBRE TUMORES, TASA BRUTA Y TASA AJUSTADA A LA POBLACIÓN EUROPEA POR 100.000

COD.	LISTA REDUCIDA CAUSAS INE - CIE10	NÚM. DEFUN	NÚMERO	% APVP	% APVP	TASA	TASA	I.C.	I.C.
		1-69 AÑOS	APVP	TOTAL	TUMORES	BRUTA	AJUSTADA	INF.	SUP.
014	T.M. hígado y vías biliares intra.	4	67	10,2	20,5	123,3	99,0	75,3	122,8
018	T.M. tráquea, bronquio, pulmón	4	60	9,1	18,4	110,4	92,5	69,1	115,9
023	Tumor maligno de la mama	4	50	7,6	15,3	92,0	77,7	56,2	99,3
024	Tumor maligno cuello útero	1	34	5,1	10,3	61,6	54,7	36,1	73,2
025	T.M. otras partes útero	4	22	3,4	6,7	40,5	33,4	19,3	47,4
015	Tumor maligno del páncreas	1	18	2,7	5,4	32,2	27,5	14,6	40,3
022	Otros T.M. piel y teji. blandos	1	17	2,5	5,1	30,4	25,9	13,4	38,4
030	T.m. riñón, excepto pelvis	2	16	2,4	4,9	29,4	24,8	12,6	36,9
026	Tumor maligno ovario	1	14	2,1	4,1	24,8	22,1	10,3	33,9
035	T.M. mal definidos y no esp.	1	13	1,9	3,8	23,0	20,5	9,1	31,8
011	Tumor maligno estómago	1	9	1,3	2,6	15,6	13,2	4,3	22,0
012	Tumor maligno colon	2	5	0,8	1,5	9,2	6,4	0,8	12,0
013	T.M. recto, sigma y ano	1	4	0,5	1,1	6,4	4,5	-0,2	9,2
009	T.M. labio, boca, faringe	1	1	0,1	0,2	0,9	0,6	-1,1	2,4
016	Otros T.M. digestivos	1	1	0,1	0,2	0,9	0,6	-1,1	2,4
	TODOS LOS TUMORES	29	327	49,8	100,0	600,8	503,3	448,6	558,0

Elaboración: Dirección General de Salud Pública. Dpto. de Sanidad, Bienestar Social y Familia.

TERUEL 2013 - TOTAL

AÑOS POTENCIALES DE VIDA PERDIDOS POR TUMORES. LISTA REDUCIDA DE CAUSAS.

NÚMERO, PORCENTAJE SOBRE EL TOTAL Y SOBRE TUMORES, TASA BRUTA Y TASA AJUSTADA A LA POBLACIÓN EUROPEA POR 100.000

COD.	LISTA REDUCIDA CAUSAS INE - CIE10	NÚM. DEFUN	NÚMERO	% APVP	% APVP	TASA	TASA	I.C.	I.C.
		1-69 AÑOS	APVP	TOTAL	TUMORES	BRUTA	AJUSTADA	INF.	SUP.
018	T.M. tráquea, bronquio, pulmón	38	332	10,5	24,0	289,7	242,3	216,2	268,4
033	Tumor maligno encéfalo	3	91	2,9	6,6	79,0	95,6	75,3	115,9
014	T.M. hígado y vías biliares intra.	11	125	3,9	9,0	108,6	88,9	73,3	104,5
012	Tumor maligno colon	13	112	3,5	8,1	97,3	82,2	66,9	97,4
009	T.M. labio, boca, faringe	7	71	2,2	5,1	61,5	51,5	39,4	63,5
011	Tumor maligno estómago	7	66	2,1	4,7	57,2	48,3	36,6	60,1
035	T.M. mal definidos y no esp.	4	63	2,0	4,6	55,0	45,6	34,3	56,9
030	T.m. riñón, excepto pelvis	5	60	1,9	4,3	51,9	42,9	32,0	53,8
017	Tumor maligno laringe	2	53	1,7	3,8	46,2	39,1	28,6	49,6
023	Tumor maligno de la mama	5	53	1,7	3,8	45,8	38,2	27,9	48,6
015	Tumor maligno del páncreas	3	49	1,5	3,5	42,3	35,5	25,5	45,5
013	T.M. recto, sigma y ano	7	49	1,5	3,5	42,3	34,9	25,1	44,8
010	Tumor maligno esófago	4	46	1,5	3,3	40,1	33,6	23,9	43,3
036	T.M. linfáticos y tej. afines	2	38	1,2	2,8	33,2	26,7	18,2	35,2
020	T.M. hueso y cartílagos	1	35	1,1	2,5	30,1	25,7	17,1	34,3
024	Tumor maligno cuello útero	1	34	1,1	2,4	29,2	25,0	16,5	33,4
021	Melanoma maligno piel	2	25	0,8	1,8	21,8	18,1	11,0	25,3
025	T.M. otras partes útero	4	22	0,7	1,6	19,2	15,7	9,1	22,3
022	Otros T.M. piel y teji. blandos	1	17	0,5	1,2	14,4	11,9	6,2	17,7
031	Tumor maligno vejiga	3	15	0,5	1,1	12,7	10,5	5,1	15,9
026	Tumor maligno ovario	1	14	0,4	1,0	11,8	10,2	4,8	15,6
037	Leucemia	1	11	0,3	0,8	9,2	7,9	3,1	12,7
016	Otros T.M. digestivos	2	7	0,2	0,5	6,1	5,1	1,3	8,9
	TODOS LOS TUMORES	127	1 381	43,7	100,0	1 204,5	1 035,6	980,4	1 090,8

Elaboración: Dirección General de Salud Pública. Dpto. de Sanidad, Bienestar Social y Familia.

ZARAGOZA 2013 - HOMBRES

AÑOS POTENCIALES DE VIDA PERDIDOS POR TUMORES. LISTA REDUCIDA DE CAUSAS.

NÚMERO, PORCENTAJE SOBRE EL TOTAL Y SOBRE TUMORES, TASA BRUTA Y TASA AJUSTADA A LA POBLACIÓN EUROPEA POR 100.000

COD.	LISTA REDUCIDA CAUSAS INE - CIE10	NÚM. DEFUN	NÚMERO	% APVP	% APVP	TASA	TASA	I.C.	I.C.
		1-69 AÑOS	APVP	TOTAL	TUMORES	BRUTA	AJUSTADA	INF.	SUP.
018	T.M. tráquea, bronquio, pulmón	189	1 696	12,6	31,5	402,7	357,1	340,1	374,1
012	Tumor maligno colon	42	428	3,2	7,9	101,7	88,9	80,5	97,3
014	T.M. hígado y vías biliares intra.	34	422	3,1	7,8	100,2	88,4	80,0	96,9
033	Tumor maligno encéfalo	26	372	2,8	6,9	88,4	76,6	68,7	84,4
015	Tumor maligno del páncreas	35	338	2,5	6,3	80,2	70,7	63,1	78,2
035	T.M. mal definidos y no esp.	23	197	1,5	3,6	46,7	42,0	36,1	47,9
011	Tumor maligno estómago	20	197	1,5	3,7	46,8	42,0	36,1	47,9
017	Tumor maligno laringe	18	178	1,3	3,3	42,3	37,4	31,9	42,9
013	T.M. recto, sigma y ano	13	153	1,1	2,8	36,2	31,8	26,7	36,8
022	Otros T.M. piel y teji. blandos	10	135	1,0	2,5	32,1	28,0	23,3	32,7
028	Tumor maligno próstata	16	134	1,0	2,5	31,8	27,6	22,9	32,3
009	T.M. labio, boca, faringe	11	131	1,0	2,4	31,0	27,4	22,7	32,1
037	Leucemia	11	113	0,8	2,1	26,7	24,7	20,1	29,3
016	Otros T.M. digestivos	11	115	0,9	2,1	27,2	24,1	19,7	28,5
036	T.M. linfáticos y tej. afines	9	101	0,7	1,9	23,9	23,3	18,7	27,9
030	T.m. riñón, excepto pelvis	11	100	0,7	1,8	23,6	21,3	17,2	25,5
010	Tumor maligno esófago	14	94	0,7	1,7	22,3	19,8	15,8	23,8
020	T.M. hueso y cartílagos	2	59	0,4	1,1	14,0	17,6	13,1	22,1
031	Tumor maligno vejiga	14	87	0,6	1,6	20,7	17,4	13,8	21,1
021	Melanoma maligno piel	6	77	0,6	1,4	18,3	16,9	13,1	20,7
032	Otros T.M. vías urinarias	8	58	0,4	1,1	13,8	11,9	8,9	15,0
029	T.M. órg. geni. masc.	2	45	0,3	0,8	10,7	9,0	6,4	11,6
041	Otros tum. comp. incier./desco.	5	37	0,3	0,7	8,7	7,7	5,2	10,2
034	Otros T.M. neurológ. y endocri.	1	36	0,3	0,7	8,4	7,0	4,7	9,3
019	Otros T.M. Respiratorios	4	28	0,2	0,5	6,7	5,9	3,7	8,1
039	Tumores benignos	3	25	0,2	0,5	5,8	5,2	3,1	7,3
023	Tumor maligno de la mama	1	20	0,1	0,4	4,6	4,3	2,4	6,2
040	Síndrome mielodisplásico	1	22	0,2	0,4	5,1	4,3	2,5	6,1
	TODOS LOS TUMORES	540	5 391	40,0	100,0	1 280,6	1 138,4	1 107,9	1 168,9

Elaboración: Dirección General de Salud Pública. Dpto. de Sanidad, Bienestar Social y Familia.

ZARAGOZA 2013 - MUJERES

AÑOS POTENCIALES DE VIDA PERDIDOS POR TUMORES. LISTA REDUCIDA DE CAUSAS.

NÚMERO, PORCENTAJE SOBRE EL TOTAL Y SOBRE TUMORES, TASA BRUTA Y TASA AJUSTADA A LA POBLACIÓN EUROPEA POR 100.000

COD.	LISTA REDUCIDA CAUSAS INE - CIE10	NÚM. DEFUN	NÚMERO	% APVP	% APVP	TASA	TASA	I.C.	I.C.
		1-69 AÑOS	APVP	TOTAL	TUMORES	BRUTA	AJUSTADA	INF.	SUP.
023	Tumor maligno de la mama	68	870	12,6	21,6	213,0	177,1	165,3	188,9
018	T.M. tráquea, bronquio, pulmón	59	778	11,2	19,3	190,3	162,3	150,9	173,7
033	Tumor maligno encéfalo	17	206	3,0	5,1	50,3	50,3	43,1	57,5
015	Tumor maligno del páncreas	26	234	3,4	5,8	57,3	47,6	41,5	53,7
026	Tumor maligno ovario	18	219	3,2	5,4	53,6	45,1	39,1	51,1
036	T.M. linfáticos y tej. afines	17	207	3,0	5,1	50,6	43,7	37,7	49,7
037	Leucemia	10	154	2,2	3,8	37,7	39,1	32,6	45,6
041	Otros tum. comp. incier./desco.	5	106	1,5	2,6	25,8	32,9	26,5	39,4
012	Tumor maligno colon	16	152	2,2	3,8	37,2	31,3	26,3	36,3
035	T.M. mal definidos y no esp.	13	148	2,1	3,7	36,1	29,9	25,0	34,7
022	Otros T.M. piel y teji. blandos	3	105	1,5	2,6	25,6	29,8	24,1	35,6
024	Tumor maligno cuello útero	10	134	1,9	3,3	32,8	27,7	23,0	32,4
011	Tumor maligno estómago	14	131	1,9	3,2	32,1	26,7	22,1	31,3
025	T.M. otras partes útero	13	113	1,6	2,8	27,5	22,7	18,5	26,9
030	T.m. riñón, excepto pelvis	7	80	1,1	2,0	19,5	16,3	12,7	20,0
014	T.M. hígado y vías biliares intra.	6	64	0,9	1,6	15,7	15,6	11,8	19,5
013	T.M. recto, sigma y ano	6	75	1,1	1,9	18,4	15,2	11,8	18,7
021	Melanoma maligno piel	4	63	0,9	1,6	15,4	13,4	10,1	16,7
031	Tumor maligno vejiga	3	45	0,6	1,1	10,9	9,4	6,6	12,1
027	T.M. otros órg. Genit. Femen.	4	40	0,6	1,0	9,8	8,3	5,7	10,9
009	T.M. labio, boca, faringe	5	40	0,6	1,0	9,7	7,3	5,0	9,6
016	Otros T.M. digestivos	3	30	0,4	0,7	7,2	5,9	3,8	8,0
032	Otros T.M. vías urinarias	2	26	0,4	0,6	6,4	5,6	3,4	7,7
010	Tumor maligno esófago	2	13	0,2	0,3	3,2	2,7	1,2	4,2
039	Tumores benignos	2	5	0,1	0,1	1,2	0,8	0,1	1,6
034	Otros T.M. neurológ. y endocri.	1	2	0,0	0,0	0,4	0,3	-0,2	0,7
	TODOS LOS TUMORES	334	4 034	58,2	100,0	987,5	867,0	839,8	894,2

Elaboración: Dirección General de Salud Pública. Dpto. de Sanidad, Bienestar Social y Familia.

ZARAGOZA 2013 - TOTAL

AÑOS POTENCIALES DE VIDA PERDIDOS POR TUMORES. LISTA REDUCIDA DE CAUSAS.

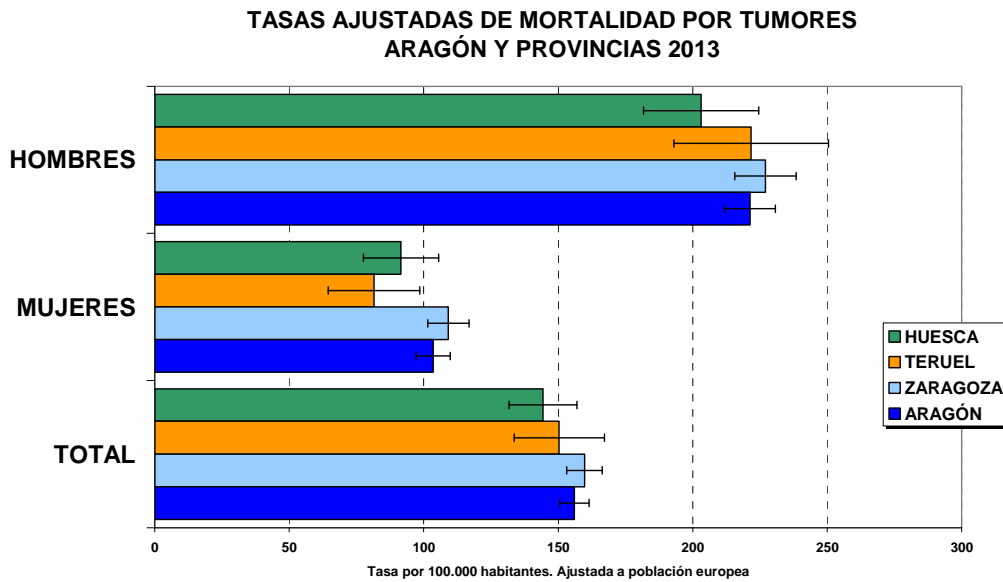
NÚMERO, PORCENTAJE SOBRE EL TOTAL Y SOBRE TUMORES, TASA BRUTA Y TASA AJUSTADA A LA POBLACIÓN EUROPEA POR 100.000

COD.	LISTA REDUCIDA CAUSAS INE - CIE10	NÚM. DEFUN	NÚMERO	% APVP	% APVP	TASA	TASA	I.C.	I.C.
		1-69 AÑOS	APVP	TOTAL	TUMORES	BRUTA	AJUSTADA	INF.	SUP.
018	T.M. tráquea, bronquio, pulmón	248	2 473	12,1	26,2	298,1	257,2	247,1	267,4
023	Tumor maligno de la mama	69	890	4,4	9,4	107,2	90,5	84,5	96,4
033	Tumor maligno encéfalo	43	578	2,8	6,1	69,6	63,5	58,2	68,8
012	Tumor maligno colon	58	580	2,8	6,2	69,9	59,9	55,0	64,8
015	Tumor maligno del páncreas	61	572	2,8	6,1	68,9	59,0	54,2	63,8
014	T.M. hígado y vías biliares intra.	40	486	2,4	5,2	58,6	51,9	47,2	56,5
035	T.M. mal definidos y no esp.	36	344	1,7	3,6	41,5	35,4	31,6	39,1
011	Tumor maligno estómago	34	328	1,6	3,5	39,5	34,1	30,4	37,8
036	T.M. linfáticos y tej. afines	26	307	1,5	3,3	37,0	33,1	29,3	36,8
037	Leucemia	21	267	1,3	2,8	32,1	31,5	27,5	35,4
022	Otros T.M. piel y teji. blandos	13	240	1,2	2,5	28,9	28,7	25,0	32,4
013	T.M. recto, sigma y ano	19	228	1,1	2,4	27,4	23,4	20,4	26,5
026	Tumor maligno ovario	18	219	1,1	2,3	26,4	22,7	19,7	25,7
041	Otros tum. comp. incier./desco.	10	142	0,7	1,5	17,1	19,9	16,5	23,3
030	T.m. riñón, excepto pelvis	18	179	0,9	1,9	21,6	18,7	16,0	21,5
017	Tumor maligno laringe	18	178	0,9	1,9	21,5	18,5	15,7	21,2
009	T.M. labio, boca, faringe	16	170	0,8	1,8	20,5	17,1	14,5	19,7
021	Melanoma maligno piel	10	140	0,7	1,5	16,9	15,0	12,5	17,5
016	Otros T.M. digestivos	14	144	0,7	1,5	17,4	14,8	12,4	17,2
024	Tumor maligno cuello útero	10	134	0,7	1,4	16,2	13,9	11,6	16,3
028	Tumor maligno próstata	16	134	0,7	1,4	16,2	13,7	11,3	16,0
031	Tumor maligno vejiga	17	132	0,6	1,4	15,9	13,2	10,9	15,5
025	T.M. otras partes útero	13	113	0,6	1,2	13,6	11,4	9,3	13,5
010	Tumor maligno esófago	16	107	0,5	1,1	12,9	11,0	8,9	13,1
020	T.M. hueso y cartílagos	2	59	0,3	0,6	7,1	8,9	6,6	11,2
032	Otros T.M. vías urinarias	10	84	0,4	0,9	10,1	8,7	6,9	10,6
029	T.M. órg. geni. masc.	2	45	0,2	0,5	5,4	4,6	3,2	5,9
027	T.M. otros órg. Genit. Femen.	4	40	0,2	0,4	4,8	4,2	2,9	5,5
034	Otros T.M. neurológ. y endocri.	2	37	0,2	0,4	4,5	3,8	2,5	5,0
039	Tumores benignos	5	30	0,1	0,3	3,6	3,0	1,9	4,0
019	Otros T.M. Respiratorios	4	28	0,1	0,3	3,4	2,9	1,8	3,9
040	Síndrome mielodisplásico	1	22	0,1	0,2	2,6	2,2	1,3	3,1
	TODOS LOS TUMORES	874	9 425	46,2	100,0	1 136,2	996,3	976,0	1 016,5

Elaboración: Dirección General de Salud Pública. Dpto. de Sanidad, Bienestar Social y Familia.

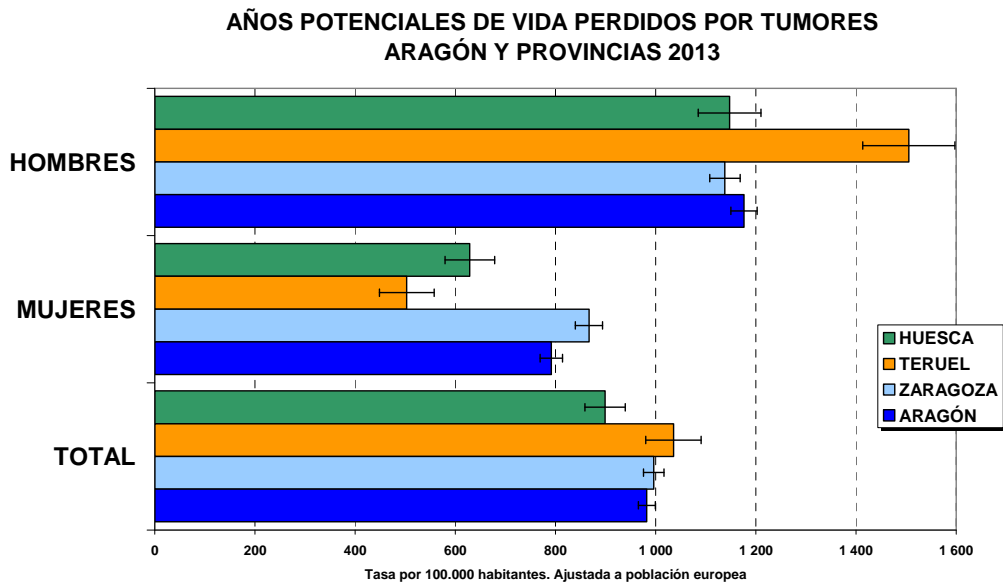
MORTALIDAD POR TUMORES – GRÁFICOS DATOS PROVINCIALES 2013

Gráfico 18



Elaboración: Dirección General de Salud Pública. Dpto. de Sanidad, Bienestar Social y Familia

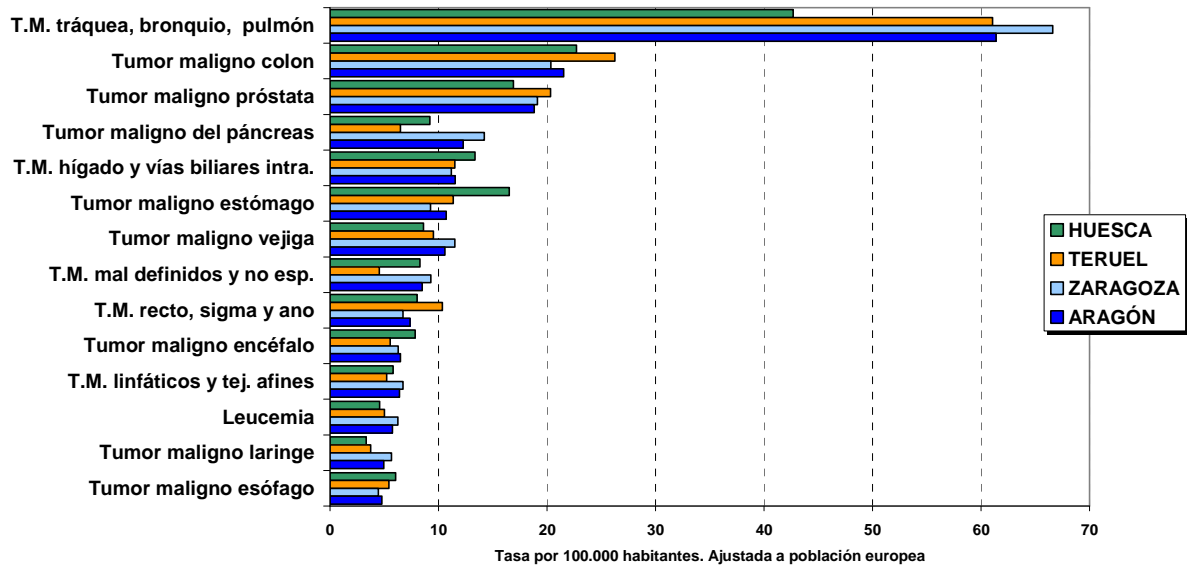
Gráfico 19



Elaboración: Dirección General de Salud Pública. Dpto. de Sanidad, Bienestar Social y Familia

Gráfico 20

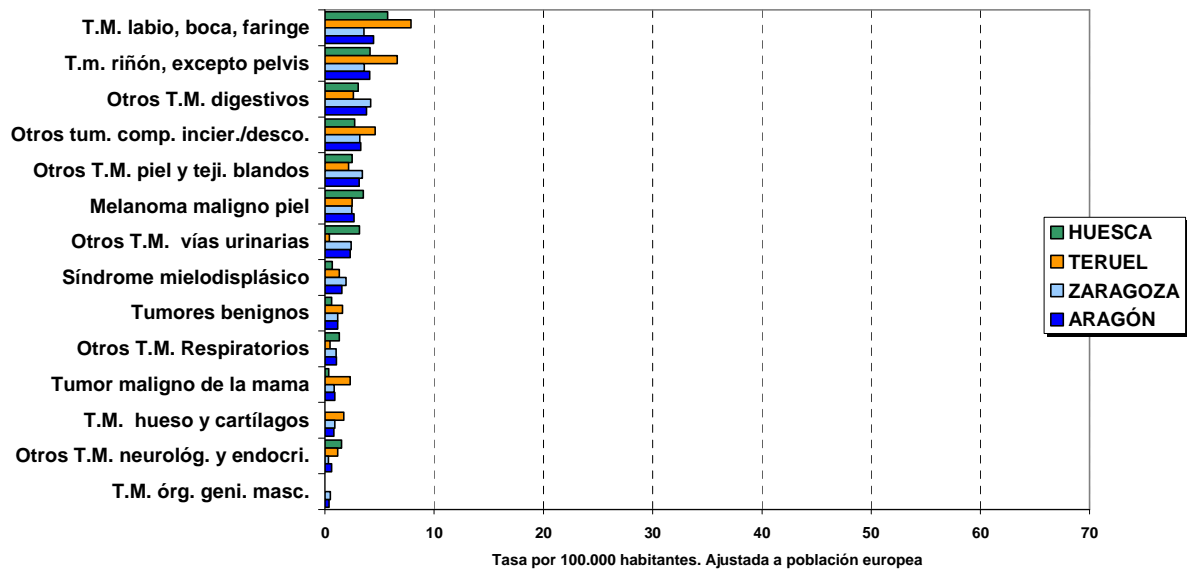
MORTALIDAD POR TUMORES. LISTA REDUCIDA ARAGÓN Y PROVINCIAS 2013 - HOMBRES (I)



Elaboración: Dirección General de Salud Pública. Dpto. de Sanidad, Bienestar Social y Familia

Gráfico 21

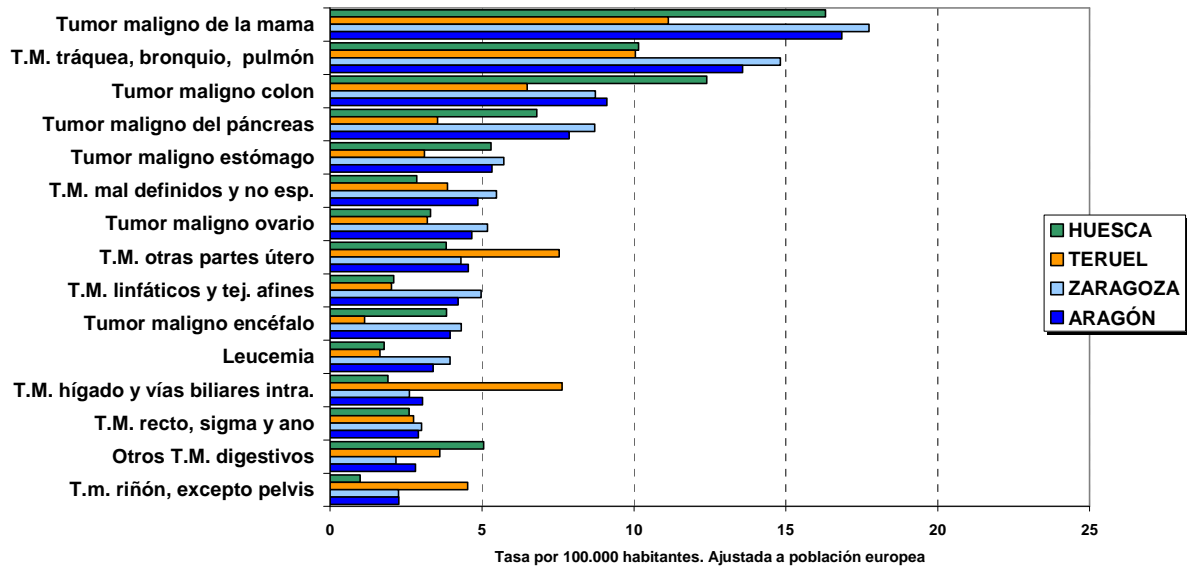
MORTALIDAD POR TUMORES. LISTA REDUCIDA ARAGÓN Y PROVINCIAS 2013 - HOMBRES (II)



Elaboración: Dirección General de Salud Pública. Dpto. de Sanidad, Bienestar Social y Familia

Gráfico 22

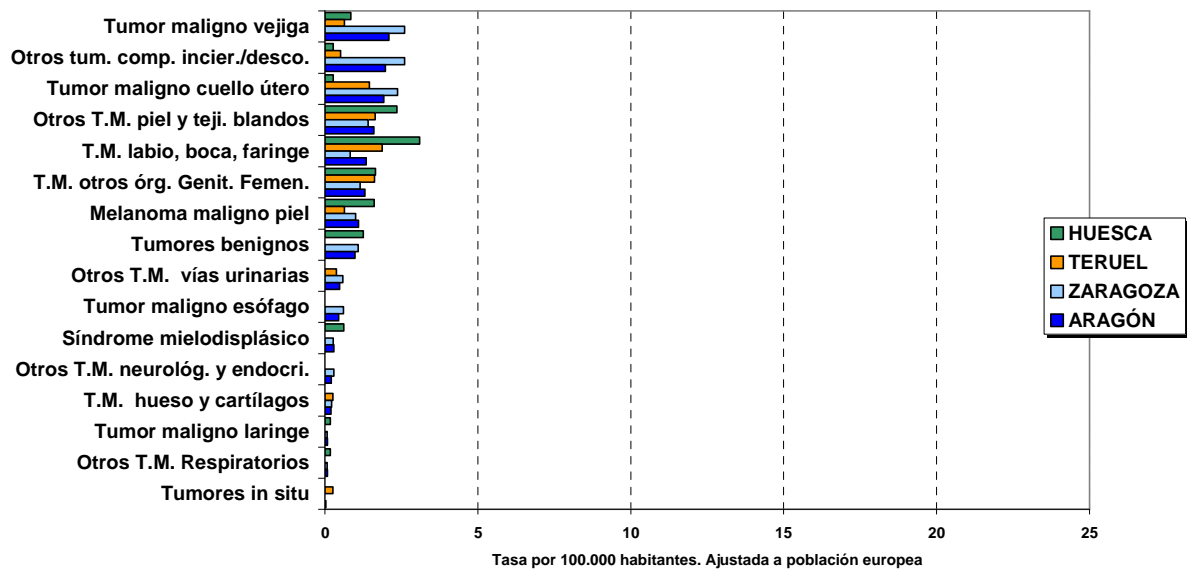
MORTALIDAD POR TUMORES. LISTA REDUCIDA ARAGÓN Y PROVINCIAS 2013 - MUJERES (I)



Elaboración: Dirección General de Salud Pública. Dpto. de Sanidad, Bienestar Social y Familia

Gráfico 23

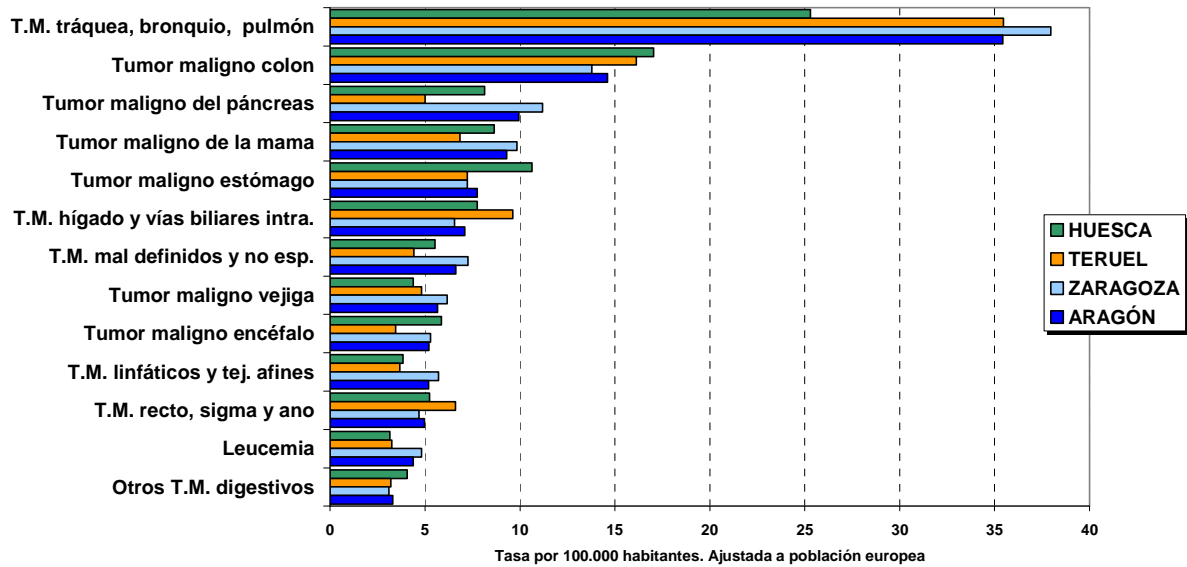
MORTALIDAD POR TUMORES. LISTA REDUCIDA ARAGÓN Y PROVINCIAS 2013 - MUJERES (II)



Elaboración: Dirección General de Salud Pública. Dpto. de Sanidad, Bienestar Social y Familia

Gráfico 24

MORTALIDAD POR TUMORES. LISTA REDUCIDA ARAGÓN Y PROVINCIAS 2013 - TOTAL (I)

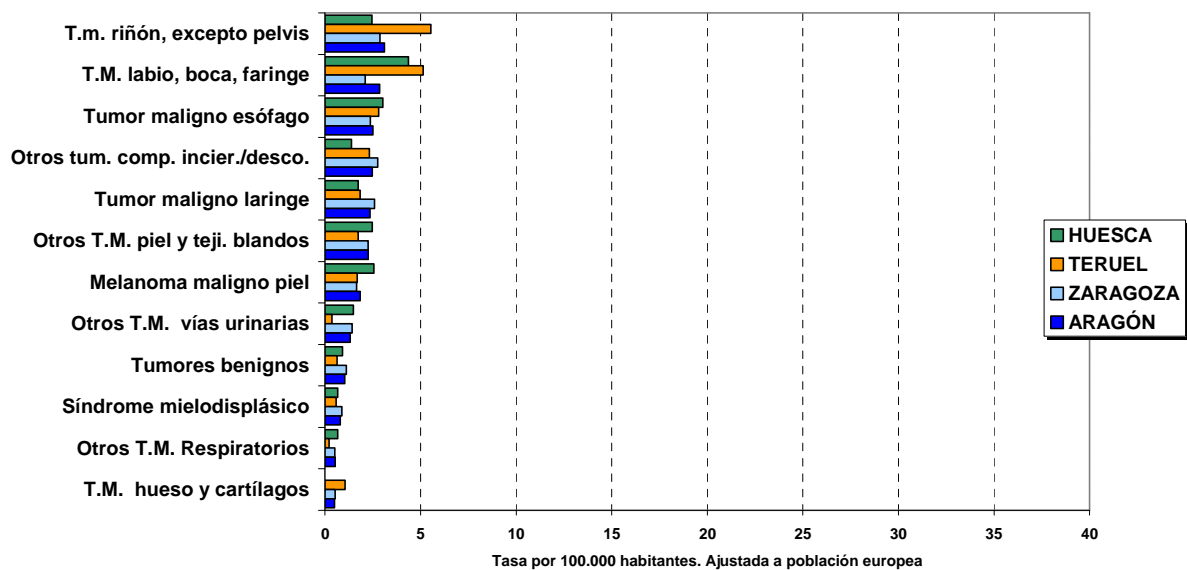


* Excluidos los propios de un solo sexo

Elaboración: Dirección General de Salud Pública. Dpto. de Sanidad, Bienestar Social y Familia

Gráfico 25

MORTALIDAD POR TUMORES. LISTA REDUCIDA ARAGÓN Y PROVINCIAS 2013 - TOTAL (II)

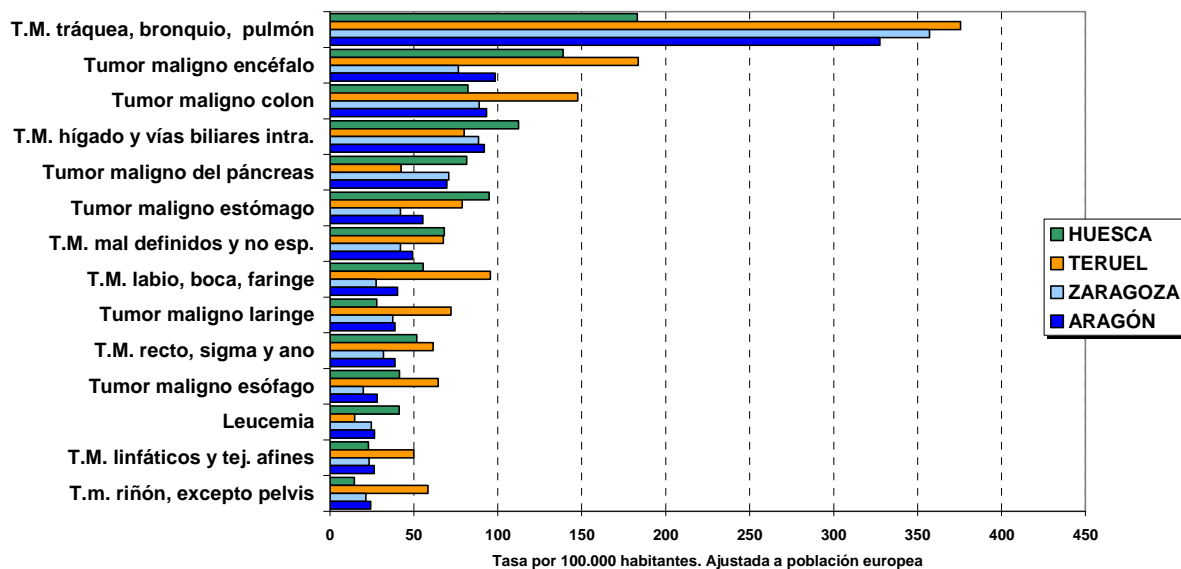


* Excluidos los propios de un solo sexo

Elaboración: Dirección General de Salud Pública. Dpto. de Sanidad, Bienestar Social y Familia

Gráfico 26

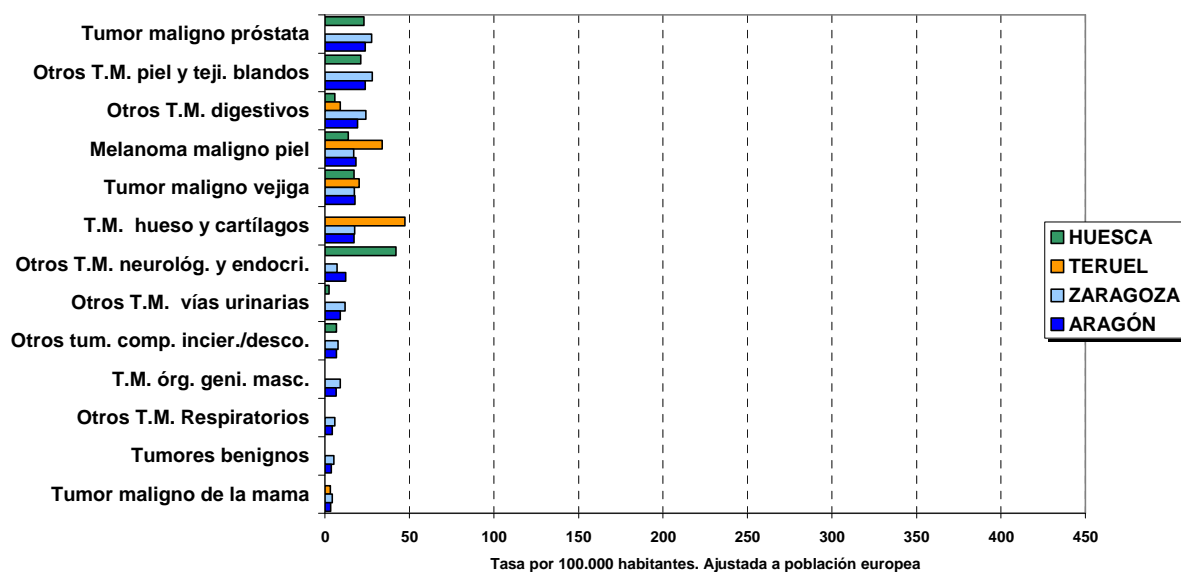
**AÑOS POTENCIALES DE VIDA PERDIDOS POR TUMORES.
LISTA REDUCIDA - ARAGÓN Y PROVINCIAS 2013 - HOMBRES (I)**



Elaboración: Dirección General de Salud Pública. Dpto. de Sanidad, Bienestar Social y Familia

Gráfico 27

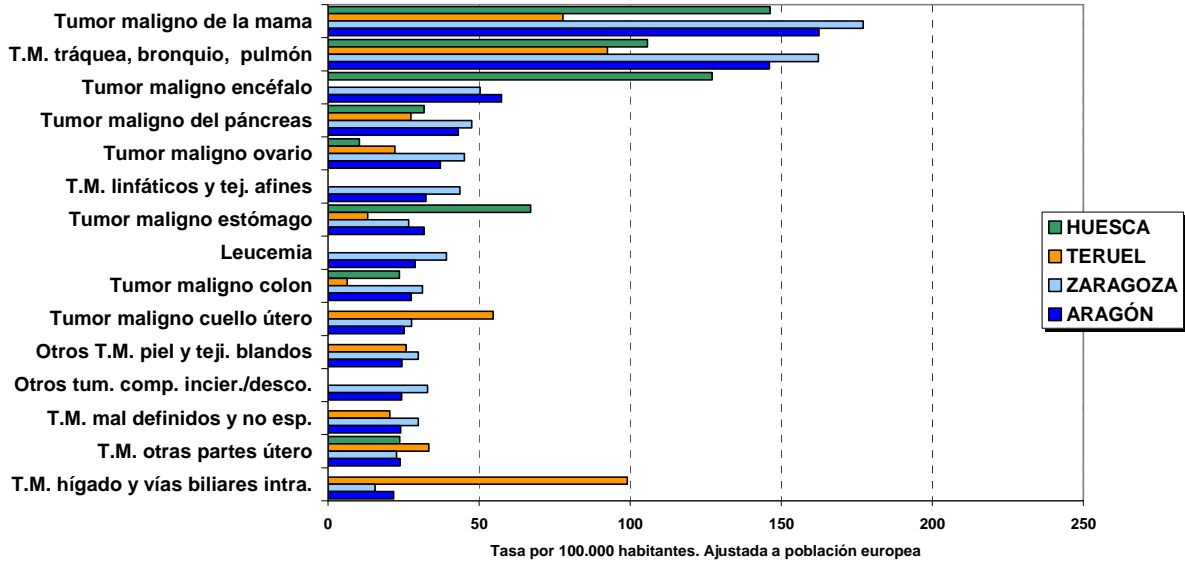
**AÑOS POTENCIALES DE VIDA PERDIDOS POR TUMORES.
LISTA REDUCIDA - ARAGÓN Y PROVINCIAS 2013 - HOMBRES (II)**



Elaboración: Dirección General de Salud Pública. Dpto. de Sanidad, Bienestar Social y Familia

Gráfico 28

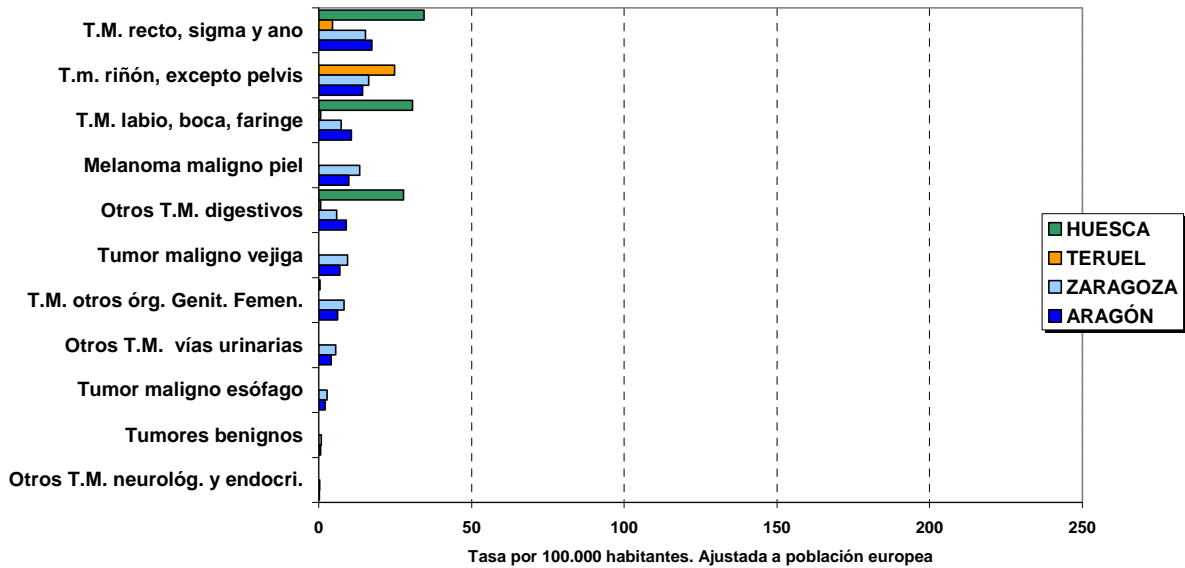
**AÑOS POTENCIALES DE VIDA PERDIDOS POR TUMORES.
LISTA REDUCIDA - ARAGÓN Y PROVINCIAS 2013 - MUJERES (I)**



Elaboración: Dirección General de Salud Pública. Dpto. de Sanidad, Bienestar Social y Familia

Gráfico 29

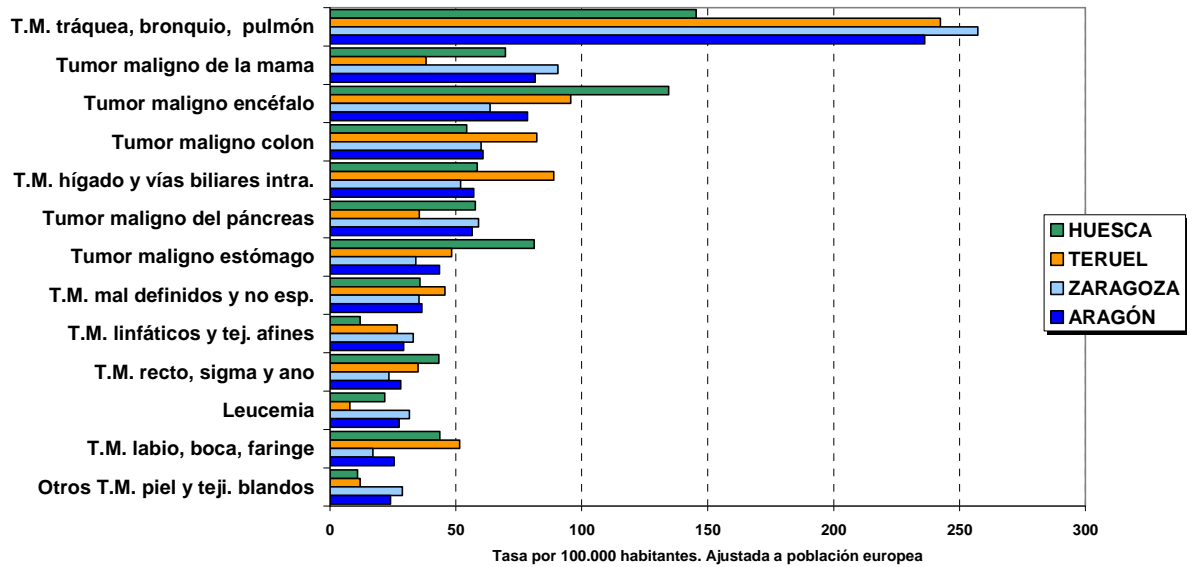
**AÑOS POTENCIALES DE VIDA PERDIDOS POR TUMORES.
LISTA REDUCIDA - ARAGÓN Y PROVINCIAS 2013 - MUJERES (II)**



Elaboración: Dirección General de Salud Pública. Dpto. de Sanidad, Bienestar Social y Familia

Gráfico 30

**AÑOS POTENCIALES DE VIDA PERDIDOS POR TUMORES.
LISTA REDUCIDA - ARAGÓN Y PROVINCIAS 2013 - TOTAL (I)**

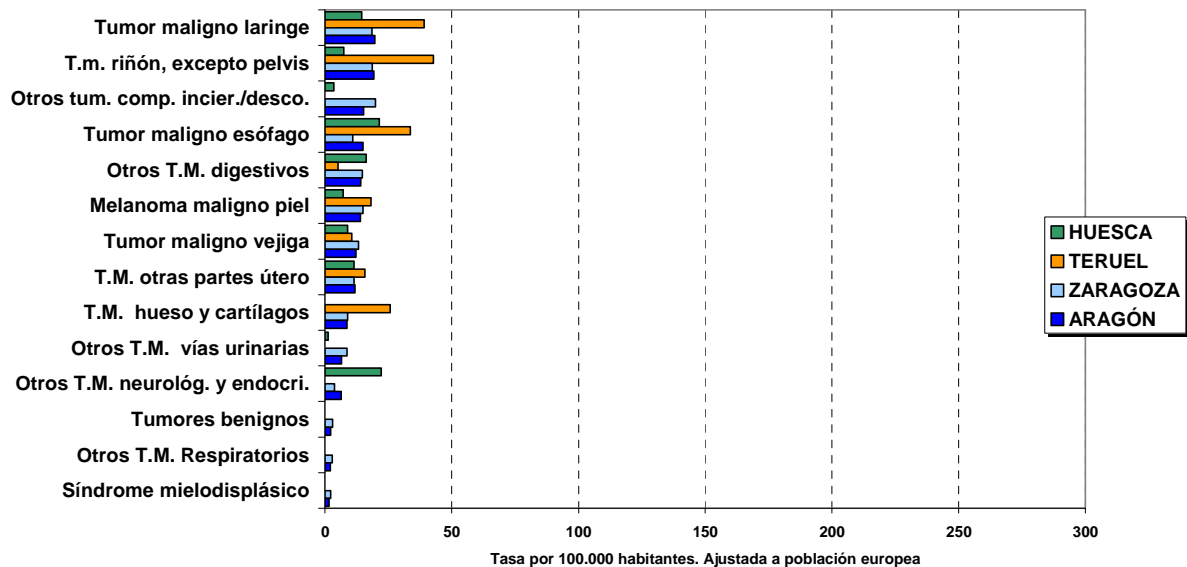


* Excluidos los propios de un solo sexo

Elaboración: Dirección General de Salud Pública. Dpto. de Sanidad, Bienestar Social y Familia

Gráfico 31

**AÑOS POTENCIALES DE VIDA PERDIDOS POR TUMORES.
LISTA REDUCIDA - ARAGÓN Y PROVINCIAS 2013 - TOTAL (II)**



* Excluidos los propios de un solo sexo

Elaboración: Dirección General de Salud Pública. Dpto. de Sanidad, Bienestar Social y Familia

****LISTA REDUCIDA DE CAUSAS INE INCLUIDAS EN TUMORES
CORRESPONDENCIA CON LISTA DETALLADA DE CIE 9ª Y 10ª**

LR COD.	Tumores	<i>Código de la lista detallada CIE-10</i> C00-D48	<i>Código de la lista detallada CIE-9</i> 140-239, 273.1.3, 289.8
009	Tumor maligno del labio, de la cavidad bucal y de la faringe	C00-C14	140-149
010	Tumor maligno del esófago	C15	150
011	Tumor maligno del estómago	C16	151
012	Tumor maligno del colon	C18	153
013	Tumor maligno del recto, de la porción rectosigmoide y del ano	C19-C21	154
014	Tumor maligno del hígado y vías biliares intrahepáticas	C22	155
015	Tumor maligno del páncreas	C25	157
016	Otros tumores malignos digestivos	Resto C15-C26, C45.1, C48	Resto 150-159
017	Tumor maligno de la laringe	C32	161
018	Tumor maligno de la tráquea, de los bronquios y del pulmón	C33, C34	162
019	Otros tumores malignos respiratorios e intratorácicos	Resto C30-C39, C45.0.2	Resto 160-165
020	Tumores malignos del hueso y de los cartílagos articulares	C40, C41	170
021	Melanoma maligno de la piel	C43	172
022	Otros tumores malignos de la piel y de los tejidos blandos	C44-C47, C49 (excepto C45.0.1.2)	171, 173
023	Tumor maligno de la mama	C50	174,175
024	Tumor maligno del cuello del útero	C53	180
025	Tumor maligno de otras partes del útero	C54, C55	179,182
026	Tumor maligno del ovario	C56	183.0
027	Tumores malignos de otros órganos genitales femeninos	Resto C51-C58	Resto 179-184
028	Tumor maligno de la próstata	C61	185
029	Tumores malignos de otros órganos genitales masculinos	Resto C60-C63	186,187
030	Tumor maligno del riñón, excepto pelvis renal	C64	189.0
031	Tumor maligno de la vejiga	C67	188
032	Otros tumores malignos de las vías urinarias	Resto C64-C68	Resto 188-189
033	Tumor maligno del encéfalo	C71	191
034	Otros tumores malignos neurológicos y endocrinos	Resto C69-C75	Resto 190-194
035	Tumor maligno de sitios mal definidos, secundarios y de sitios no especificados	C76-C80, C97	195-199
036	Tumores malignos del tejido linfático, de los órganos hematopoyéticos y de tejidos afines, excepto leucemia	C81-C90, C96	200-203, 273.3
037	Leucemia	C91-C95	204-208
038	Tumores in situ	D00-D09	230-234
039	Tumores benignos	D10-D36	210-229
040	Síndrome mielodisplásico ²	D46	289.8
041	Otros tumores de comportamiento incierto o desconocido	D37-D45, D47, D48	235-239, 273.1