

# **MORTALIDAD EN ARAGÓN 2012**

## **ANEXO 3: TUMORES TABLAS TASAS AJUSTADAS Y APVP**

## **MORTALIDAD EN ARAGÓN 2012 ANEXO 3: TUMORES TABLAS TASAS AJUSTADAS Y APVP**

Tablas y gráficos con información de tasas ajustadas y APVP para Aragón y las tres provincias.

Resumen de los principales gráficos referentes a la mortalidad por tumores y su evolución para el conjunto de Aragón, en parte incluidos en el documento “Mortalidad en Aragón 2012”.

Los datos de las tablas y gráficos se presentan ordenados de mayor a menor tasa ajustada a la población europea, figurando solo las causas con alguna defunción.

La agrupación de tumores se corresponde con la lista reducida de causas del INE.

Elaboración:

Sección de Información e Investigación Sanitaria

Servicio de Drogodependencia y Vigilancia en Salud Pública

Dirección General de Salud Pública

Departamento de Sanidad, Bienestar Social y Familia. Gobierno de Aragón.

Los datos primarios han sido recogidos y procesados por el Instituto Aragonés de Estadística por acuerdo de colaboración con el Instituto Nacional de Estadística

## ÍNDICE DE TABLAS

	<u>Página</u>
• Tasas de mortalidad por Tumores, brutas y ajustadas a pob. estándar europea. Lista reducida. Aragón 2012. Hombres .....	5
• Tasas de mortalidad por Tumores, brutas y ajustadas a pob. estándar europea. Lista reducida. Aragón 2012. Mujeres .....	6
• Tasas de mortalidad por Tumores, brutas y ajustadas a pob. estándar europea. Lista reducida. Aragón 2012. Total .....	7
• Años Potenciales de Vida Perdidos por Tumores. Lista reducida de causas. Aragón 2012. Hombres .....	8
• Años Potenciales de Vida Perdidos por Tumores. Lista reducida de causas. Aragón 2012. Mujeres .....	9
• Años Potenciales de Vida Perdidos por Tumores. Lista reducida de causas. Aragón 2012. Total .....	10
• Tasas de mortalidad por Tumores, brutas y ajustadas a pob. estándar europea. Lista reducida. Huesca 2012. Hombres .....	20
• Tasas de mortalidad por Tumores, brutas y ajustadas a pob. estándar europea. Lista reducida. Huesca 2012. Mujeres .....	21
• Tasas de mortalidad por Tumores, brutas y ajustadas a pob. estándar europea. Lista reducida. Huesca 2012. Total .....	22
• Tasas de mortalidad por Tumores, brutas y ajustadas a pob. estándar europea. Lista reducida. Teruel 2012. Hombres .....	23
• Tasas de mortalidad por Tumores, brutas y ajustadas a pob. estándar europea. Lista reducida. Teruel 2012. Mujeres .....	24
• Tasas de mortalidad por Tumores, brutas y ajustadas a pob. estándar europea. Lista reducida. Teruel 2012. Total .....	25
• Tasas de mortalidad por Tumores, brutas y ajustadas a pob. estándar europea. Lista reducida. Zaragoza 2012. Hombres .....	26
• Tasas de mortalidad por Tumores, brutas y ajustadas a pob. estándar europea. Lista reducida. Zaragoza 2012. Mujeres .....	27
• Tasas de mortalidad por Tumores, brutas y ajustadas a pob. estándar europea. Lista reducida. Zaragoza 2012. Total .....	28
• Años Potenciales de Vida Perdidos por Tumores. Lista reducida de causas. Huesca 2012. Hombres .....	29
• Años Potenciales de Vida Perdidos por Tumores. Lista reducida de causas. Huesca 2012. Mujeres .....	30
• Años Potenciales de Vida Perdidos por Tumores. Lista reducida de causas. Huesca 2012. Total .....	31
• Años Potenciales de Vida Perdidos por Tumores. Lista reducida de causas. Teruel 2012. Hombres .....	32
• Años Potenciales de Vida Perdidos por Tumores. Lista reducida de causas. Teruel 2012. Mujeres .....	33
• Años Potenciales de Vida Perdidos por Tumores. Lista reducida de causas. Teruel 2012. Total .....	34
• Años Potenciales de Vida Perdidos por Tumores. Lista reducida de causas. Zaragoza 2012. Hombres .....	35
• Años Potenciales de Vida Perdidos por Tumores. Lista reducida de causas. Zaragoza 2012. Mujeres .....	36
• Años Potenciales de Vida Perdidos por Tumores. Lista reducida de causas. Zaragoza 2012. Total .....	37
• Lista reducida de casuas INE y correspondencia con CIE 9ª y 10ª. ....	45

## ÍNDICE DE GRÁFICOS

	<u>Página</u>
• Gráfico 1. Mortalidad proporcional y % de APVP. Aragón 2012. Hombres .....	11
• Gráfico 2. Mortalidad proporcional y % de APVP. Aragón 2012. Mujeres .....	11
• Gráfico 3. Mortalidad proporcional y % de APVP. Aragón 2012. Total .....	11
• Gráfico 4. Tasas ajustadas de mortalidad por tumores. Comparación entre sexos. Aragón 2012. ....	12
• Gráfico 5. Tasas ajustadas de mortalidad por tumores. Hombres. Aragón 2012. ....	12
• Gráfico 6. Tasas ajustadas de mortalidad por tumores. Mujeres. Aragón 2012. ....	13
• Gráfico 7. Tasas ajustadas de APVP por tumores. Comparación entre sexos. Aragón 2012. ....	14
• Gráfico 8. Tasas ajustadas de APVP por tumores. Hombres. Aragón 2012. ....	14

**Página**

- Gráfico 9. Tasas ajustadas de APVP por tumores. Mujeres. Aragón 2012. .... 15
- Gráfico 10. Evolución de la mortalidad por tumores. Aragón y España años 2003-2012..... 16
- Gráfico 11. Evolución de la mortalidad por tumor maligno broncopulmonar. Aragón y España años 2003-2012..... 16
- Gráfico 12. Evolución de la mortalidad por tumor maligno broncopulmonar en la mujer. Aragón y España años 2003-2012 ..... 17
- Gráfico 13. Evolución de la mortalidad por tumor maligno de mama en la mujer. Aragón y España años 2003-2012 ..... 17
- Gráfico 14. Evolución de la mortalidad por tumor maligno colorrectal. Aragón y España años 2003-2012 ..... 18
- Gráfico 15. Evolución de la mortalidad por tumor maligno de la próstata. Aragón y España años 2003-2012 ..... 18
- Gráfico 16. Evolución de la mortalidad por tumor maligno de útero (incluido cuello). Aragón y España años 2003-2012..... 19
- Gráfico 17. Evolución de la mortalidad por tumor maligno de estómago. Aragón y España años 2003-2012..... 19
- Gráfico 18. Tasas ajustadas de mortalidad por tumores. Aragón y provincias 2012..... 38
- Gráfico 19. Tasas ajustadas de APVP por tumores. Aragón y provincias 2012..... 38
- Gráfico 20. Tasas ajustadas de mortalidad por tumores. Aragón y provincias 2012. Hombres 1 ..... 39
- Gráfico 21. Tasas ajustadas de mortalidad por tumores. Aragón y provincias 2012. Hombres 2 ..... 39
- Gráfico 22. Tasas ajustadas de mortalidad por tumores. Aragón y provincias 2012. Mujeres 1 ..... 40
- Gráfico 23. Tasas ajustadas de mortalidad por tumores. Aragón y provincias 2012. Mujeres 2 ..... 40
- Gráfico 24. Tasas ajustadas de mortalidad por tumores. Aragón y provincias 2012. Total 1 ..... 41
- Gráfico 25. Tasas ajustadas de mortalidad por tumores. Aragón y provincias 2012. Total 2..... 41
- Gráfico 26. Tasas ajustadas de APVP por tumores. Aragón y provincias 2012. Hombres 1 ..... 42
- Gráfico 27. Tasas ajustadas de APVP por tumores. Aragón y provincias 2012. Hombres 2 ..... 42
- Gráfico 28. Tasas ajustadas de APVP por tumores. Aragón y provincias 2012. Mujeres 1 ..... 43
- Gráfico 29. Tasas ajustadas de APVP por tumores. Aragón y provincias 2012. Mujeres 2 ..... 43
- Gráfico 30. Tasas ajustadas de APVP por tumores. Aragón y provincias 2012. Total 1 ..... 44
- Gráfico 31. Tasas ajustadas de APVP por tumores. Aragón y provincias 2012. Total 2 ..... 44

## MORTALIDAD POR TUMORES - TABLAS ARAGÓN 2012

### DEFUNCIONES POR TUMORES. LISTA REDUCIDA. ARAGÓN 2012. HOMBRES

NÚMERO, PORCENTAJE SOBRE EL TOTAL Y SOBRE TUMORES, TASA BRUTA Y TASA AJUSTADA A LA POBLACIÓN EUROPEA POR 100.000

COD.	LISTA REDUCIDA CAUSAS INE - CIE10	NÚMERO	%	%	TASA	TASA	I.C.	I.C.
		DEFUNCIONES	TOTAL	TUMOR	BRUTA	AJUSTADA	INF.	SUP.
018	T.M. tráquea, bronquio, pulmón	593	8,6	25,7	88,3	<b>62,4</b>	57,1	67,7
012	Tumor maligno colon	247	3,6	10,7	36,8	<b>23,5</b>	20,4	26,6
028	Tumor maligno próstata	259	3,7	11,2	38,5	<b>20,0</b>	17,4	22,6
031	Tumor maligno vejiga	153	2,2	6,6	22,8	<b>13,3</b>	11,1	15,6
015	Tumor maligno del páncreas	103	1,5	4,5	15,3	<b>10,4</b>	8,3	12,5
011	Tumor maligno estómago	105	1,5	4,6	15,6	<b>9,8</b>	7,8	11,8
014	T.M. hígado y vías biliares intra.	88	1,3	3,8	13,1	<b>8,4</b>	6,6	10,3
035	T.M. mal definidos y no esp.	82	1,2	3,6	12,2	<b>7,4</b>	5,7	9,2
036	T.M. linfáticos y tej. afines	82	1,2	3,6	12,2	<b>7,4</b>	5,7	9,1
013	T.M. recto, sigma y ano	74	1,1	3,2	11,0	<b>6,9</b>	5,2	8,6
037	Leucemia	63	0,9	2,7	9,4	<b>6,1</b>	4,5	7,7
017	Tumor maligno laringe	55	0,8	2,4	8,2	<b>5,9</b>	4,2	7,5
010	Tumor maligno esófago	46	0,7	2,0	6,8	<b>5,4</b>	3,8	7,0
009	T.M. labio, boca, faringe	46	0,7	2,0	6,8	<b>4,9</b>	3,4	6,3
033	Tumor maligno encéfalo	43	0,6	1,9	6,4	<b>4,6</b>	3,1	6,1
016	Otros T.M. digestivos	49	0,7	2,1	7,3	<b>4,5</b>	3,2	5,9
030	T.m. riñón, excepto pelvis	46	0,7	2,0	6,8	<b>4,4</b>	3,0	5,7
041	Otros tum. comp. incier./desco.	41	0,6	1,8	6,1	<b>3,5</b>	2,3	4,6
022	Otros T.M. piel y teji. blandos	28	0,4	1,2	4,2	<b>2,6</b>	1,6	3,6
021	Melanoma maligno piel	18	0,3	0,8	2,7	<b>1,8</b>	0,9	2,7
040	Síndrome mielodisplásico	23	0,3	1,0	3,4	<b>1,7</b>	1,0	2,5
032	Otros T.M. vías urinarias	12	0,2	0,5	1,8	<b>1,3</b>	0,5	2,1
029	T.M. órg. geni. masc.	12	0,2	0,5	1,8	<b>1,1</b>	0,5	1,8
019	Otros T.M. Respiratorios	9	0,1	0,4	1,3	<b>1,0</b>	0,3	1,6
020	T.M. hueso y cartílagos	7	0,1	0,3	1,0	<b>0,8</b>	0,2	1,5
034	Otros T.M. neurológ. y endocri.	7	0,1	0,3	1,0	<b>0,7</b>	0,1	1,2
039	Tumores benignos	8	0,1	0,3	1,2	<b>0,6</b>	0,2	1,0
023	Tumor maligno de la mama	6	0,1	0,3	0,9	<b>0,5</b>	0,1	0,9
	<b>TODOS LOS TUMORES</b>	2 305	33,3	100,0	343,1	<b>221,1</b>	211,5	230,6

Elaboración: Dirección General de Salud Pública. Dpto. de Sanidad, Bienestar Social y Familia.

**DEFUNCIONES POR TUMORES. LISTA REDUCIDA. ARAGÓN 2012. MUJERES**  
NÚMERO, PORCENTAJE SOBRE EL TOTAL Y SOBRE TUMORES, TASA BRUTA Y TASA AJUSTADA A LA POBLACIÓN EUROPEA POR 100.000

COD.	LISTA REDUCIDA CAUSAS INE - CIE10	NÚMERO		%		TASA	TASA	I.C.	I.C.
		DEFUNCIONES	TOTAL	TUMOR	BRUTA	AJUSTADA	INF.	SUP.	
023	Tumor maligno de la mama	209	3,1	14,6	30,8	<b>17,3</b>	14,6	20,0	
018	T.M. tráquea, bronquio, pulmón	116	1,7	8,1	17,1	<b>11,4</b>	9,1	13,7	
012	Tumor maligno colon	178	2,6	12,4	26,3	<b>11,1</b>	9,2	13,0	
015	Tumor maligno del páncreas	98	1,4	6,9	14,5	<b>7,4</b>	5,7	9,1	
026	Tumor maligno ovario	76	1,1	5,3	11,2	<b>7,0</b>	5,3	8,8	
011	Tumor maligno estómago	72	1,1	5,0	10,6	<b>5,0</b>	3,6	6,3	
036	T.M. linfáticos y tej. afines	67	1,0	4,7	9,9	<b>4,7</b>	3,4	6,0	
035	T.M. mal definidos y no esp.	73	1,1	5,1	10,8	<b>4,3</b>	3,1	5,4	
037	Leucemia	57	0,8	4,0	8,4	<b>4,1</b>	2,8	5,4	
041	Otros tum. comp. incier./desco.	60	0,9	4,2	8,9	<b>4,1</b>	2,9	5,3	
033	Tumor maligno encéfalo	44	0,6	3,1	6,5	<b>3,9</b>	2,6	5,3	
013	T.M. recto, sigma y ano	48	0,7	3,4	7,1	<b>3,5</b>	2,3	4,6	
014	T.M. hígado y vías biliares intra.	48	0,7	3,4	7,1	<b>3,4</b>	2,3	4,5	
016	Otros T.M. digestivos	54	0,8	3,8	8,0	<b>3,4</b>	2,3	4,5	
025	T.M. otras partes útero	45	0,7	3,1	6,6	<b>3,0</b>	1,9	4,0	
024	Tumor maligno cuello útero	17	0,3	1,2	2,5	<b>1,8</b>	0,9	2,7	
031	Tumor maligno vejiga	31	0,5	2,2	4,6	<b>1,8</b>	1,0	2,5	
022	Otros T.M. piel y teji. blandos	20	0,3	1,4	3,0	<b>1,4</b>	0,7	2,2	
027	T.M. otros órg. Genit. Femen.	20	0,3	1,4	3,0	<b>1,3</b>	0,7	2,0	
030	T.m. riñón, excepto pelvis	20	0,3	1,4	3,0	<b>1,2</b>	0,6	1,8	
034	Otros T.M. neurológ. y endocri.	9	0,1	0,6	1,3	<b>1,1</b>	0,3	2,0	
021	Melanoma maligno piel	13	0,2	0,9	1,9	<b>1,1</b>	0,4	1,8	
009	T.M. labio, boca, faringe	15	0,2	1,0	2,2	<b>1,0</b>	0,4	1,5	
039	Tumores benignos	10	0,1	0,7	1,5	<b>0,7</b>	0,2	1,2	
019	Otros T.M. Respiratorios	4	0,1	0,3	0,6	<b>0,5</b>	0,0	1,0	
010	Tumor maligno esófago	6	0,1	0,4	0,9	<b>0,4</b>	0,0	0,8	
040	Síndrome mielodisplásico	8	0,1	0,6	1,2	<b>0,4</b>	0,1	0,7	
032	Otros T.M. vías urinarias	5	0,1	0,3	0,7	<b>0,3</b>	0,0	0,7	
020	T.M. hueso y cartílagos	4	0,1	0,3	0,6	<b>0,3</b>	-0,1	0,6	
017	Tumor maligno laringe	3	0,0	0,2	0,4	<b>0,2</b>	-0,1	0,5	
	<b>TODOS LOS TUMORES</b>	1 430	21,0	100,0	211,0	<b>107,1</b>	100,6	113,5	

Elaboración: Dirección General de Salud Pública. Dpto. de Sanidad, Bienestar Social y Familia.

**DEFUNCIONES POR TUMORES. LISTA REDUCIDA. ARAGÓN 2012. TOTALES**  
NÚMERO, PORCENTAJE SOBRE EL TOTAL Y SOBRE TUMORES, TASA BRUTA Y TASA AJUSTADA A LA POBLACIÓN EUROPEA POR 100.000

COD.	LISTA REDUCIDA CAUSAS INE - CIE10	NÚMERO	%	%	TASA	TASA	I.C.	I.C.
		DEFUNCIONES	TOTAL	TUMOR	BRUTA	AJUSTADA	INF.	SUP.
018	T.M. tráquea, bronquio, pulmón	709	5,2	19,0	52,5	<b>35,1</b>	32,3	37,9
012	Tumor maligno colon	425	3,1	11,4	31,5	<b>16,8</b>	15,1	18,6
023	Tumor maligno de la mama	215	1,6	5,8	15,9	<b>9,4</b>	8,0	10,8
015	Tumor maligno del páncreas	201	1,5	5,4	14,9	<b>8,8</b>	7,5	10,1
028	Tumor maligno próstata	259	1,9	6,9	19,2	<b>8,2</b>	7,1	9,3
011	Tumor maligno estómago	177	1,3	4,7	13,1	<b>7,1</b>	6,0	8,3
031	Tumor maligno vejiga	184	1,3	4,9	13,6	<b>6,8</b>	5,7	7,9
036	T.M. linfáticos y tej. afines	149	1,1	4,0	11,0	<b>5,9</b>	4,8	6,9
035	T.M. mal definidos y no esp.	155	1,1	4,1	11,5	<b>5,7</b>	4,7	6,8
014	T.M. hígado y vías biliares intra.	136	1,0	3,6	10,1	<b>5,7</b>	4,7	6,8
037	Leucemia	120	0,9	3,2	8,9	<b>5,0</b>	4,0	6,0
013	T.M. recto, sigma y ano	122	0,9	3,3	9,0	<b>5,0</b>	4,0	6,0
033	Tumor maligno encéfalo	87	0,6	2,3	6,4	<b>4,2</b>	3,3	5,2
016	Otros T.M. digestivos	103	0,8	2,8	7,6	<b>3,9</b>	3,1	4,8
041	Otros tum. comp. incier./desco.	101	0,7	2,7	7,5	<b>3,8</b>	3,0	4,6
026	Tumor maligno ovario	76	0,6	2,0	5,6	<b>3,7</b>	2,8	4,6
017	Tumor maligno laringe	58	0,4	1,6	4,3	<b>2,8</b>	2,1	3,6
010	Tumor maligno esófago	52	0,4	1,4	3,9	<b>2,8</b>	2,0	3,6
009	T.M. labio, boca, faringe	61	0,4	1,6	4,5	<b>2,8</b>	2,0	3,6
030	T.m. riñón, excepto pelvis	66	0,5	1,8	4,9	<b>2,7</b>	2,0	3,4
022	Otros T.M. piel y tej. blandos	48	0,3	1,3	3,6	<b>1,9</b>	1,3	2,5
025	T.M. otras partes útero	45	0,3	1,2	3,3	<b>1,6</b>	1,1	2,2
021	Melanoma maligno piel	31	0,2	0,8	2,3	<b>1,4</b>	0,9	2,0
040	Síndrome mielodisplásico	31	0,2	0,8	2,3	<b>0,9</b>	0,6	1,3
024	Tumor maligno cuello útero	17	0,1	0,5	1,3	<b>0,9</b>	0,5	1,4
034	Otros T.M. neurológ. y endocri.	16	0,1	0,4	1,2	<b>0,9</b>	0,4	1,4
032	Otros T.M. vías urinarias	17	0,1	0,5	1,3	<b>0,8</b>	0,4	1,2
027	T.M. otros órg. Genit. Femen.	20	0,1	0,5	1,5	<b>0,8</b>	0,4	1,1
019	Otros T.M. Respiratorios	13	0,1	0,3	1,0	<b>0,7</b>	0,3	1,1
039	Tumores benignos	18	0,1	0,5	1,3	<b>0,6</b>	0,3	0,9
020	T.M. hueso y cartílagos	11	0,1	0,3	0,8	<b>0,5</b>	0,2	0,9
029	T.M. órg. geni. masc.	12	0,1	0,3	0,9	<b>0,5</b>	0,2	0,9
	<b>TODOS LOS TUMORES</b>	<b>3 735</b>	<b>27,2</b>	<b>100,0</b>	<b>276,8</b>	<b>158,0</b>	<b>152,4</b>	<b>163,6</b>

Elaboración: Dirección General de Salud Pública. Dpto. de Sanidad, Bienestar Social y Familia.

## ARAGÓN 2012 - HOMBRES

### AÑOS POTENCIALES DE VIDA PERDIDOS POR TUMORES. LISTA REDUCIDA DE CAUSAS.

NÚMERO, PORCENTAJE SOBRE EL TOTAL Y SOBRE TUMORES, TASA BRUTA Y TASA AJUSTADA A LA POBLACIÓN EUROPEA POR 100.000

COD.	LISTA REDUCIDA CAUSAS INE - CIE10	NÚM. DEFUN	NÚMERO	% APVP	% APVP	TASA	TASA	I.C.	I.C.
		1-69 AÑOS	APVP	TOTAL	TUMORES	BRUTA	AJUSTADA	INF.	SUP.
018	T.M. tráquea, bronquio, pulmón	270	<b>2 299</b>	12,1	31,8	396,1	<b>351,4</b>	337,0	365,8
012	Tumor maligno colon	83	<b>759</b>	4,0	10,5	130,7	<b>116,3</b>	108,0	124,6
015	Tumor maligno del páncreas	43	<b>422</b>	2,2	5,8	72,6	<b>62,1</b>	56,1	68,0
033	Tumor maligno encéfalo	21	<b>338</b>	1,8	4,7	58,1	<b>58,5</b>	52,1	64,9
035	T.M. mal definidos y no esp.	25	<b>294</b>	1,5	4,1	50,6	<b>45,3</b>	40,1	50,5
031	Tumor maligno vejiga	37	<b>259</b>	1,4	3,6	44,5	<b>39,4</b>	34,6	44,3
010	Tumor maligno esófago	30	<b>258</b>	1,4	3,6	44,5	<b>38,7</b>	34,0	43,4
011	Tumor maligno estómago	30	<b>251</b>	1,3	3,5	43,2	<b>38,2</b>	33,5	43,0
037	Leucemia	22	<b>211</b>	1,1	2,9	36,4	<b>34,1</b>	29,4	38,8
014	T.M. hígado y vías biliares intra.	29	<b>234</b>	1,2	3,2	40,2	<b>33,9</b>	29,5	38,2
017	Tumor maligno laringe	25	<b>223</b>	1,2	3,1	38,3	<b>33,5</b>	29,1	37,9
036	T.M. linfáticos y tej. afines	21	<b>222</b>	1,2	3,1	38,2	<b>32,6</b>	28,3	36,9
009	T.M. labio, boca, faringe	18	<b>181</b>	1,0	2,5	31,2	<b>28,3</b>	24,2	32,4
013	T.M. recto, sigma y ano	20	<b>179</b>	0,9	2,5	30,8	<b>27,2</b>	23,2	31,2
041	Otros tum. comp. incier./desco.	10	<b>162</b>	0,9	2,2	27,9	<b>23,2</b>	19,6	26,8
030	T.m. riñón, excepto pelvis	14	<b>148</b>	0,8	2,0	25,5	<b>22,7</b>	19,0	26,4
028	Tumor maligno próstata	22	<b>131</b>	0,7	1,8	22,6	<b>20,0</b>	16,5	23,4
020	T.M. hueso y cartílagos	4	<b>111</b>	0,6	1,5	19,1	<b>19,9</b>	16,1	23,7
016	Otros T.M. digestivos	14	<b>119</b>	0,6	1,6	20,5	<b>17,6</b>	14,4	20,8
029	T.M. órg. geni. masc.	5	<b>94</b>	0,5	1,3	16,1	<b>13,4</b>	10,7	16,1
021	Melanoma maligno piel	6	<b>77</b>	0,4	1,1	13,3	<b>11,8</b>	9,1	14,4
034	Otros T.M. neurológ. y endocri.	3	<b>76</b>	0,4	1,0	13,0	<b>10,9</b>	8,4	13,3
019	Otros T.M. Respiratorios	5	<b>62</b>	0,3	0,8	10,6	<b>8,3</b>	6,2	10,3
032	Otros T.M. vías urinarias	7	<b>55</b>	0,3	0,8	9,4	<b>8,1</b>	6,0	10,3
022	Otros T.M. piel y tej. blandos	7	<b>53</b>	0,3	0,7	9,0	<b>8,1</b>	5,9	10,3
040	Síndrome mielodisplásico	2	<b>20</b>	0,1	0,3	3,4	<b>3,2</b>	1,8	4,6
039	Tumores benignos	1	<b>4</b>	0,0	0,0	0,6	<b>0,5</b>	0,0	1,0
023	Tumor maligno de la mama	1	<b>1</b>	0,0	0,0	0,1	<b>0,1</b>	-0,1	0,3
	<b>TODOS LOS TUMORES</b>	775	<b>7 236</b>	38,2	100,0	1 246,6	<b>1 107,2</b>	1 081,6	1 132,9

Elaboración: Dirección General de Salud Pública. Dpto. de Sanidad, Bienestar Social y Familia.



## ARAGÓN 2012 - MUJERES

### AÑOS POTENCIALES DE VIDA PERDIDOS POR TUMORES. LISTA REDUCIDA DE CAUSAS.

NÚMERO, PORCENTAJE SOBRE EL TOTAL Y SOBRE TUMORES, TASA BRUTA Y TASA AJUSTADA A LA POBLACIÓN EUROPEA POR 100.000

COD.	LISTA REDUCIDA CAUSAS INE - CIE10	NÚM. DEFUN	NÚMERO	% APVP	% APVP	TASA	TASA	I.C.	I.C.
		1-69 AÑOS	APVP	TOTAL	TUMORES	BRUTA	AJUSTADA	INF.	SUP.
023	Tumor maligno de la mama	80	<b>1 161</b>	12,8	21,9	210,2	<b>177,9</b>	167,7	188,2
018	T.M. tráquea, bronquio, pulmón	62	<b>882</b>	9,8	16,6	159,7	<b>141,4</b>	131,9	150,8
037	Leucemia	12	<b>339</b>	3,7	6,4	61,4	<b>62,8</b>	55,9	69,6
026	Tumor maligno ovario	34	<b>372</b>	4,1	7,0	67,4	<b>56,3</b>	50,6	62,1
012	Tumor maligno colon	32	<b>342</b>	3,8	6,4	61,9	<b>52,9</b>	47,3	58,5
033	Tumor maligno encéfalo	18	<b>244</b>	2,7	4,6	44,2	<b>44,7</b>	38,9	50,6
015	Tumor maligno del páncreas	26	<b>265</b>	2,9	5,0	48,0	<b>40,6</b>	35,7	45,5
034	Otros T.M. neurológ. y endocri.	6	<b>155</b>	1,7	2,9	28,1	<b>35,4</b>	29,7	41,1
011	Tumor maligno estómago	18	<b>200</b>	2,2	3,8	36,2	<b>30,5</b>	26,2	34,7
014	T.M. hígado y vías biliares intra.	13	<b>143</b>	1,6	2,7	25,8	<b>25,5</b>	21,3	29,8
024	Tumor maligno cuello útero	9	<b>164</b>	1,8	3,1	29,6	<b>24,8</b>	21,0	28,6
013	T.M. recto, sigma y ano	14	<b>139</b>	1,5	2,6	25,2	<b>21,1</b>	17,6	24,6
036	T.M. linfáticos y tej. afines	13	<b>113</b>	1,2	2,1	20,4	<b>17,0</b>	13,9	20,2
041	Otros tum. comp. incier./desco.	13	<b>105</b>	1,2	2,0	18,9	<b>16,0</b>	12,9	19,1
035	T.M. mal definidos y no esp.	12	<b>105</b>	1,2	2,0	19,0	<b>15,9</b>	12,8	18,9
025	T.M. otras partes útero	9	<b>95</b>	1,0	1,8	17,1	<b>15,0</b>	12,0	18,0
021	Melanoma maligno piel	6	<b>90</b>	1,0	1,7	16,3	<b>13,4</b>	10,6	16,1
022	Otros T.M. piel y teji. blandos	5	<b>89</b>	1,0	1,7	16,0	<b>13,1</b>	10,3	15,8
016	Otros T.M. digestivos	7	<b>82</b>	0,9	1,5	14,8	<b>12,3</b>	9,7	15,0
009	T.M. labio, boca, faringe	4	<b>47</b>	0,5	0,9	8,5	<b>7,2</b>	5,1	9,3
019	Otros T.M. Respiratorios	3	<b>45</b>	0,5	0,8	8,1	<b>7,1</b>	5,0	9,2
031	Tumor maligno vejiga	4	<b>30</b>	0,3	0,6	5,4	<b>4,8</b>	3,1	6,5
039	Tumores benignos	3	<b>30</b>	0,3	0,6	5,3	<b>4,4</b>	2,8	6,0
032	Otros T.M. vías urinarias	1	<b>22</b>	0,2	0,4	3,9	<b>3,3</b>	1,9	4,7
030	T.m. riñón, excepto pelvis	4	<b>14</b>	0,2	0,3	2,5	<b>1,9</b>	0,9	2,9
027	T.M. otros órg. Genit. Femen.	2	<b>12</b>	0,1	0,2	2,2	<b>1,9</b>	0,8	3,0
017	Tumor maligno laringe	1	<b>10</b>	0,1	0,2	1,7	<b>1,4</b>	0,5	2,3
010	Tumor maligno esófago	1	<b>9</b>	0,1	0,2	1,5	<b>1,3</b>	0,4	2,1
020	T.M. hueso y cartílagos	1	<b>6</b>	0,1	0,1	1,0	<b>0,8</b>	0,1	1,5
	<b>TODOS LOS TUMORES</b>	413	<b>5 304</b>	58,6	100,0	960,4	<b>850,8</b>	827,5	874,0

Elaboración: Dirección General de Salud Pública. Dpto. de Sanidad, Bienestar Social y Familia.

**ARAGÓN 2012 - TOTAL**

**AÑOS POTENCIALES DE VIDA PERDIDOS POR TUMORES. LISTA REDUCIDA DE CAUSAS.**

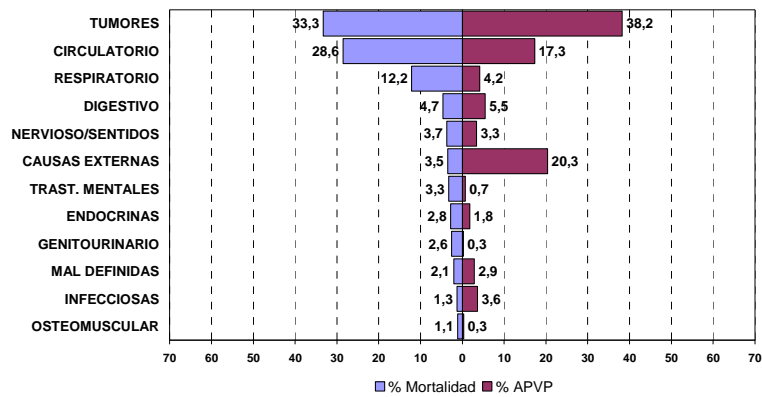
NÚMERO, PORCENTAJE SOBRE EL TOTAL Y SOBRE TUMORES, TASA BRUTA Y TASA AJUSTADA A LA POBLACIÓN EUROPEA POR 100.000

COD.	LISTA REDUCIDA CAUSAS INE - CIE10	NÚM. DEFUN	NÚMERO	% APVP	% APVP	TASA	TASA	I.C.	I.C.
		1-69 AÑOS	APVP	TOTAL	TUMORES	BRUTA	AJUSTADA	INF.	SUP.
018	T.M. tráquea, bronquio, pulmón	332	<b>3 181</b>	11,4	25,4	280,8	<b>245,2</b>	236,6	253,7
023	Tumor maligno de la mama	81	<b>1 162</b>	4,2	9,3	102,5	<b>86,9</b>	81,9	92,0
012	Tumor maligno colon	115	<b>1 101</b>	3,9	8,8	97,2	<b>84,6</b>	79,6	89,7
033	Tumor maligno encéfalo	39	<b>582</b>	2,1	4,6	51,3	<b>51,8</b>	47,5	56,2
015	Tumor maligno del páncreas	69	<b>687</b>	2,5	5,5	60,6	<b>51,4</b>	47,6	55,3
037	Leucemia	34	<b>550</b>	2,0	4,4	48,6	<b>47,7</b>	43,6	51,8
011	Tumor maligno estómago	48	<b>451</b>	1,6	3,6	39,8	<b>34,1</b>	31,0	37,3
035	T.M. mal definidos y no esp.	37	<b>399</b>	1,4	3,2	35,2	<b>30,8</b>	27,8	33,9
014	T.M. hígado y vías biliares intra.	42	<b>376</b>	1,3	3,0	33,2	<b>29,6</b>	26,6	32,7
026	Tumor maligno ovario	34	<b>372</b>	1,3	3,0	32,8	<b>27,7</b>	24,8	30,5
036	T.M. linfáticos y tej. afines	34	<b>334</b>	1,2	2,7	29,5	<b>25,1</b>	22,4	27,8
013	T.M. recto, sigma y ano	34	<b>318</b>	1,1	2,5	28,1	<b>24,0</b>	21,4	26,7
034	Otros T.M. neurológ. y endocri.	9	<b>231</b>	0,8	1,8	20,4	<b>22,9</b>	19,9	26,0
031	Tumor maligno vejiga	41	<b>289</b>	1,0	2,3	25,5	<b>22,0</b>	19,4	24,5
010	Tumor maligno esófago	31	<b>267</b>	1,0	2,1	23,5	<b>20,1</b>	17,7	22,5
041	Otros tum. comp. incier./desco.	23	<b>267</b>	1,0	2,1	23,5	<b>19,9</b>	17,5	22,3
009	T.M. labio, boca, faringe	22	<b>228</b>	0,8	1,8	20,1	<b>17,8</b>	15,5	20,1
017	Tumor maligno laringe	26	<b>232</b>	0,8	1,9	20,5	<b>17,6</b>	15,3	19,8
016	Otros T.M. digestivos	21	<b>201</b>	0,7	1,6	17,7	<b>14,9</b>	12,8	17,0
021	Melanoma maligno piel	12	<b>167</b>	0,6	1,3	14,7	<b>12,4</b>	10,5	14,3
030	T.m. riñón, excepto pelvis	18	<b>162</b>	0,6	1,3	14,3	<b>12,4</b>	10,5	14,3
024	Tumor maligno cuello útero	9	<b>164</b>	0,6	1,3	14,4	<b>12,0</b>	10,2	13,9
020	T.M. hueso y cartílagos	5	<b>117</b>	0,4	0,9	10,3	<b>10,6</b>	8,6	12,5
022	Otros T.M. piel y teji. blandos	12	<b>141</b>	0,5	1,1	12,4	<b>10,3</b>	8,6	12,0
028	Tumor maligno próstata	22	<b>131</b>	0,5	1,0	11,6	<b>9,9</b>	8,2	11,6
019	Otros T.M. Respiratorios	8	<b>106</b>	0,4	0,8	9,4	<b>7,8</b>	6,3	9,3
025	T.M. otras partes útero	9	<b>95</b>	0,3	0,8	8,3	<b>7,5</b>	6,0	9,0
029	T.M. órg. geni. masc.	5	<b>94</b>	0,3	0,7	8,3	<b>6,9</b>	5,5	8,3
032	Otros T.M. vías urinarias	8	<b>76</b>	0,3	0,6	6,7	<b>5,7</b>	4,4	7,0
039	Tumores benignos	4	<b>33</b>	0,1	0,3	2,9	<b>2,4</b>	1,6	3,2
040	Síndrome mielodisplásico	2	<b>20</b>	0,1	0,2	1,8	<b>1,6</b>	0,9	2,3
027	T.M. otros órg. Genit. Femen.	2	<b>12</b>	0,0	0,1	1,1	<b>0,9</b>	0,4	1,5
	<b>TODOS LOS TUMORES</b>	1 188	<b>12 539</b>	44,8	100,0	1 107,1	<b>974,6</b>	957,3	991,8

Elaboración: Dirección General de Salud Pública. Dpto. de Sanidad, Bienestar Social y Familia.

Gráfico 1

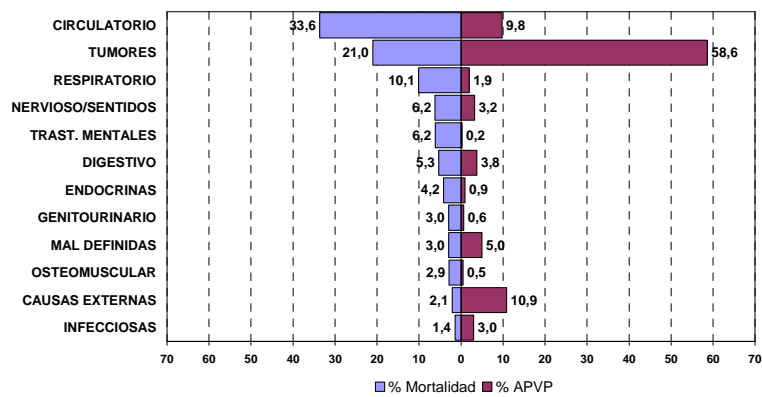
MORTALIDAD PROPORCIONAL Y % DE APVP - ARAGÓN 2012 - HOMBRES



Elaboración: Dirección General de Salud Pública. Dpto. de Sanidad, Bienestar Social y Familia

Gráfico 2

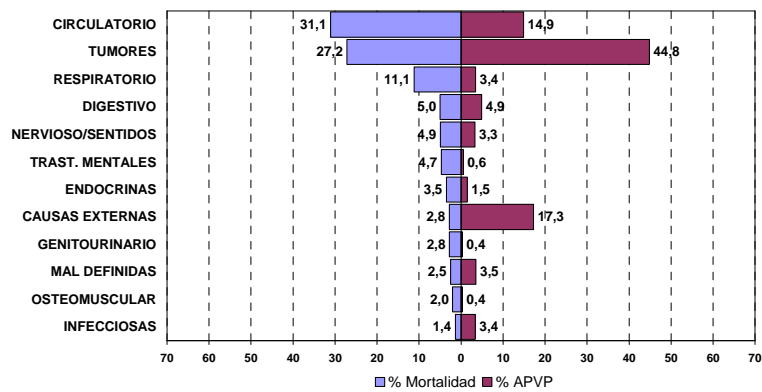
MORTALIDAD PROPORCIONAL Y % DE APVP - ARAGÓN 2012 - MUJERES



Elaboración: Dirección General de Salud Pública. Dpto. de Sanidad, Bienestar Social y Familia

Gráfico 3

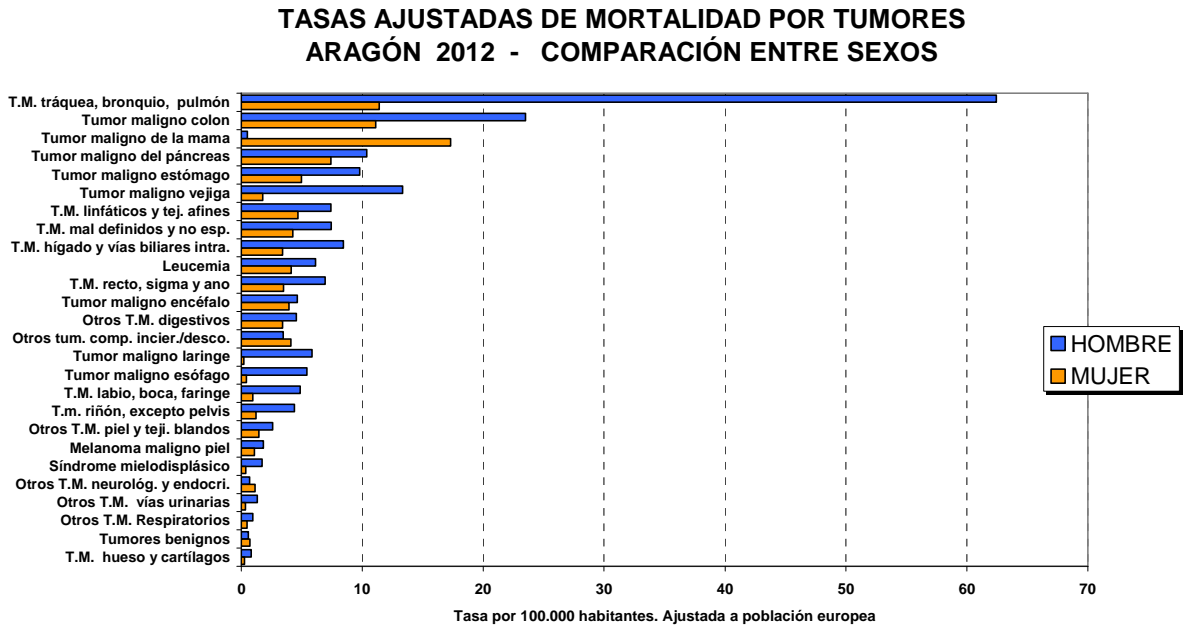
MORTALIDAD PROPORCIONAL Y % DE APVP - ARAGÓN 2012 - AMBOS SEXOS



Elaboración: Dirección General de Salud Pública. Dpto. de Sanidad, Bienestar Social y Familia

## MORTALIDAD POR TUMORES – GRÁFICOS TASAS AJUSTADAS 2012

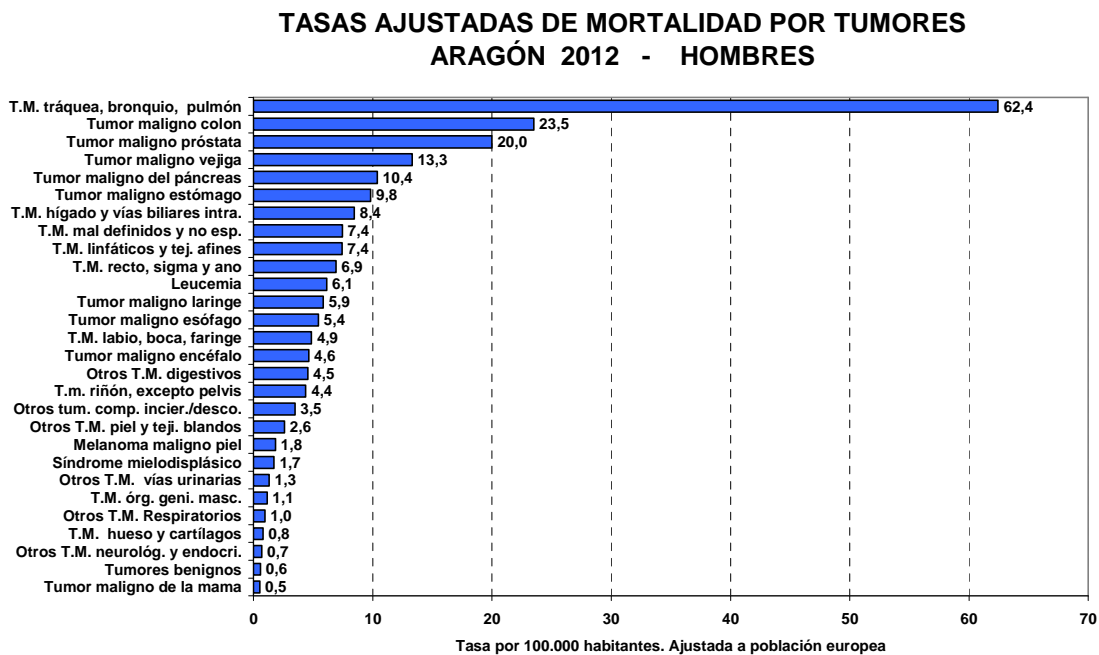
Gráfico 4



\* Excluidos tumores propios de un solo sexo

Elaboración: Dirección General de Salud Pública. Dpto. de Sanidad, Bienestar Social y Familia

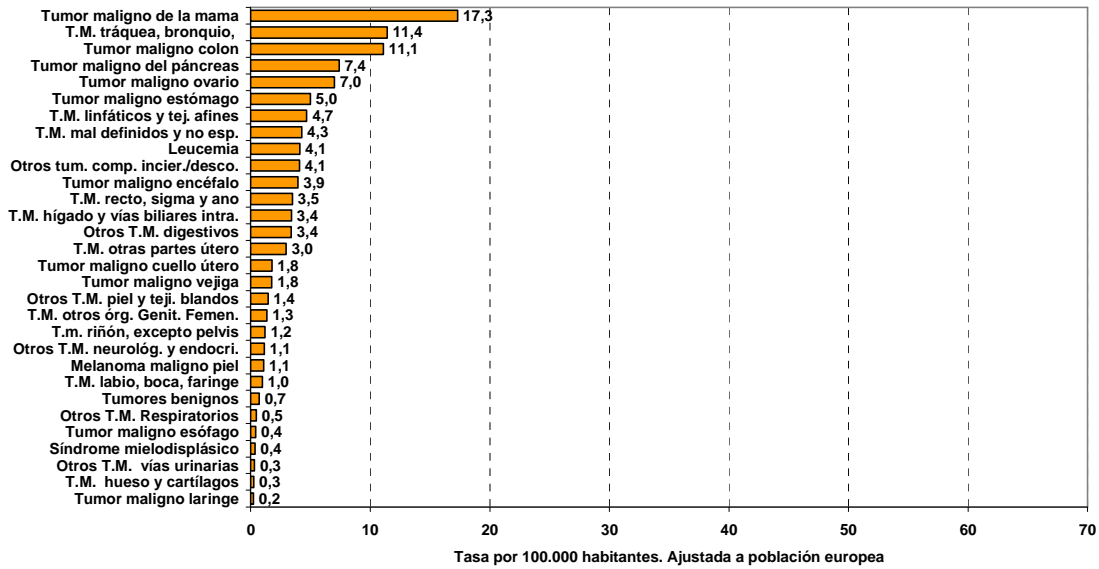
Gráfico 5



Elaboración: Dirección General de Salud Pública. Dpto. de Sanidad, Bienestar Social y Familia

Gráfico 6

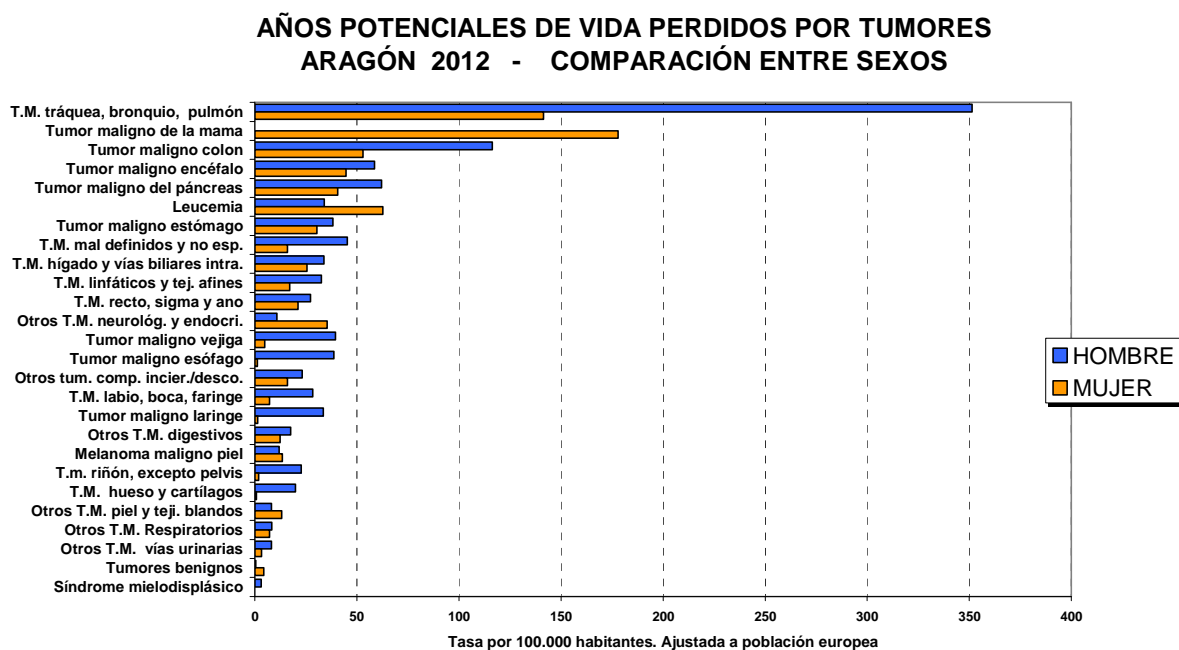
**TASAS AJUSTADAS DE MORTALIDAD POR TUMORES  
 ARAGÓN 2012 - MUJERES**



Elaboración: Dirección General de Salud Pública. Dpto. de Sanidad, Bienestar Social y Familia

## MORTALIDAD POR TUMORES – GRÁFICOS TASAS AJUSTADAS DE APVP

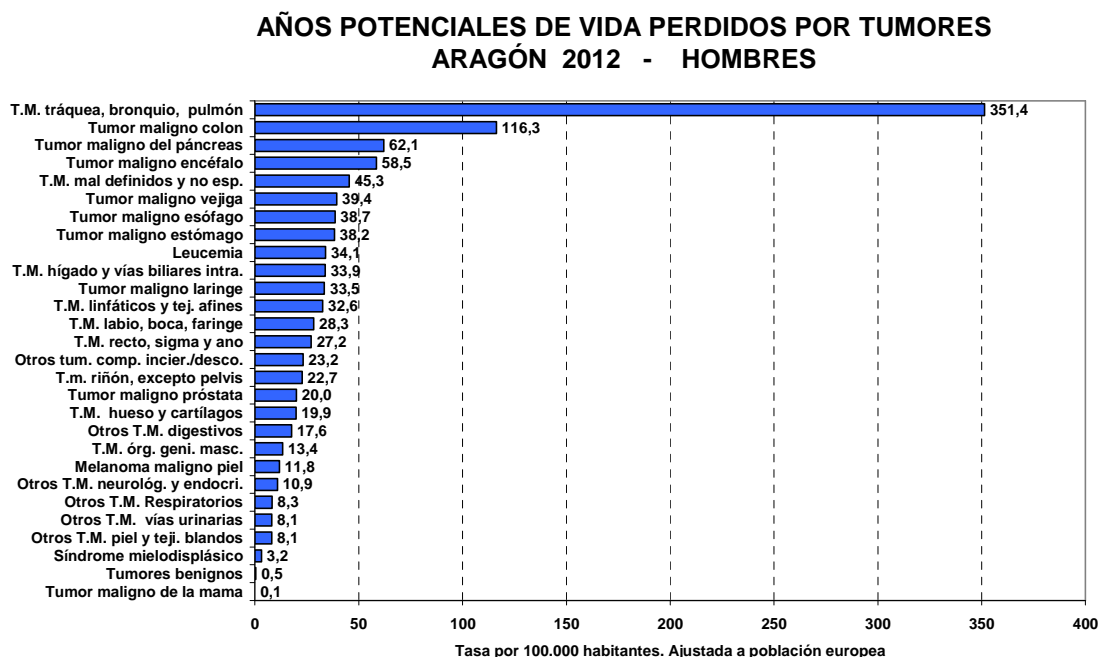
Gráfico 7



\* Excluidos tumores propios de un solo sexo

Elaboración: Dirección General de Salud Pública. Dpto. de Sanidad, Bienestar Social y Familia

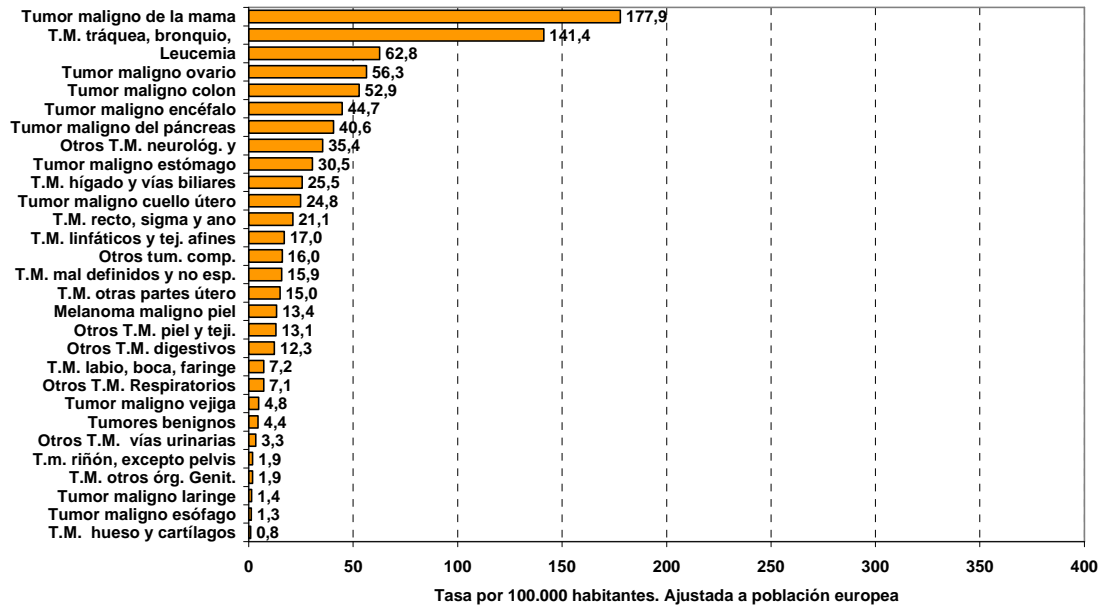
Gráfico 8



Elaboración: Dirección General de Salud Pública. Dpto. de Sanidad, Bienestar Social y Familia

Gráfico 9

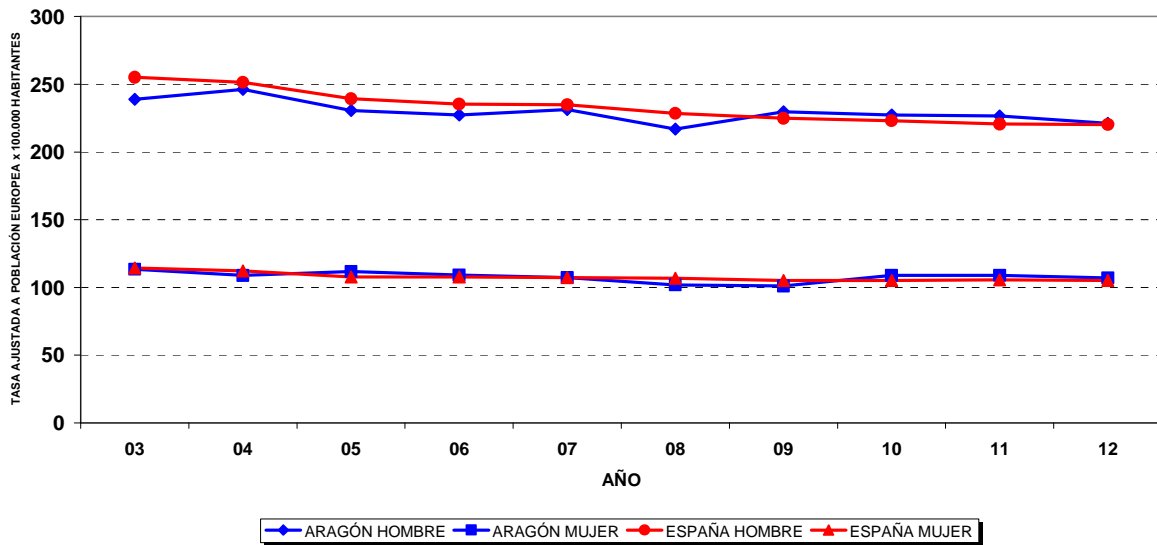
**AÑOS POTENCIALES DE VIDA PERDIDOS POR TUMORES  
 ARAGÓN 2012 - MUJERES**



## EVOLUCIÓN DE LA MORTALIDAD POR TUMORES EN ARAGÓN Y ESPAÑA

Gráfico 10

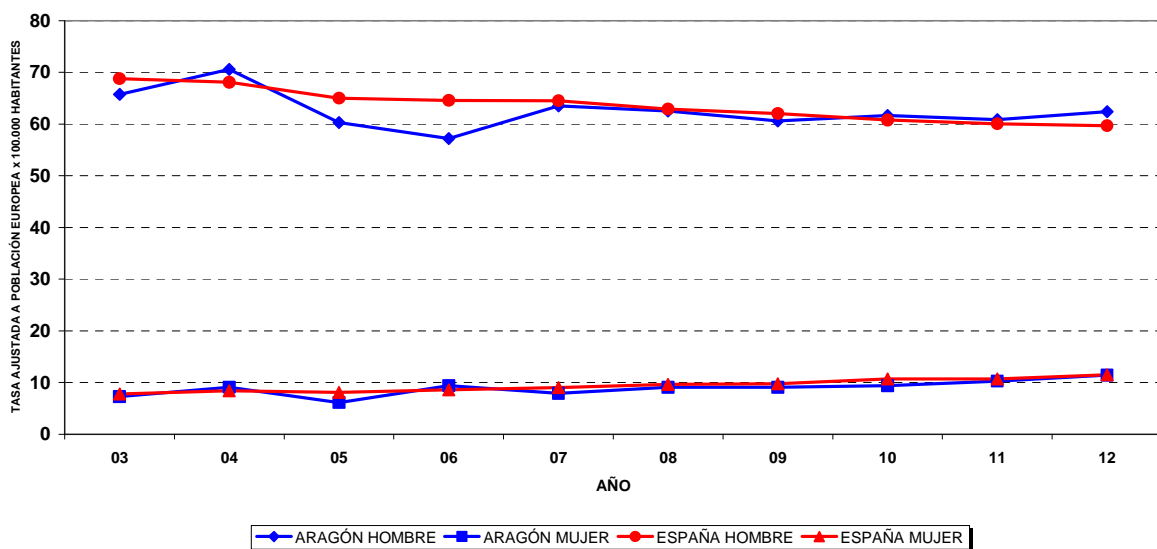
### MORTALIDAD POR TUMORES ARAGÓN Y ESPAÑA 2003-2012



Elaboración: Dirección General de Salud Pública. Dpto. de Sanidad, Bienestar Social y Familia

Gráfico 11

### MORTALIDAD POR TUMOR MALIGNO BRONCOPULMONAR ARAGÓN Y ESPAÑA 2003-2012

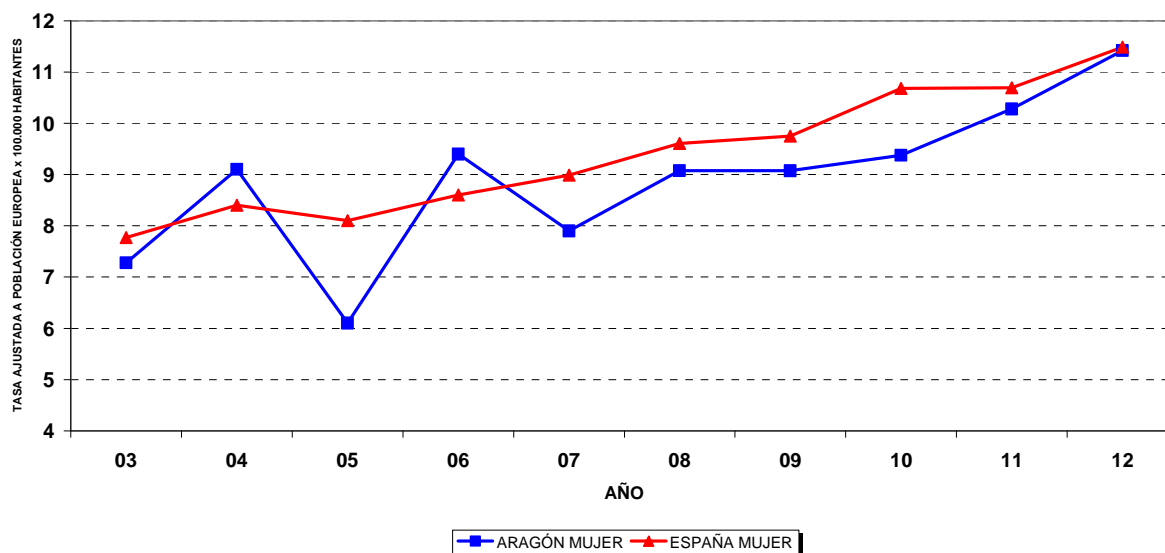


Elaboración: Dirección General de Salud Pública. Dpto. de Sanidad, Bienestar Social y Familia



Gráfico 12

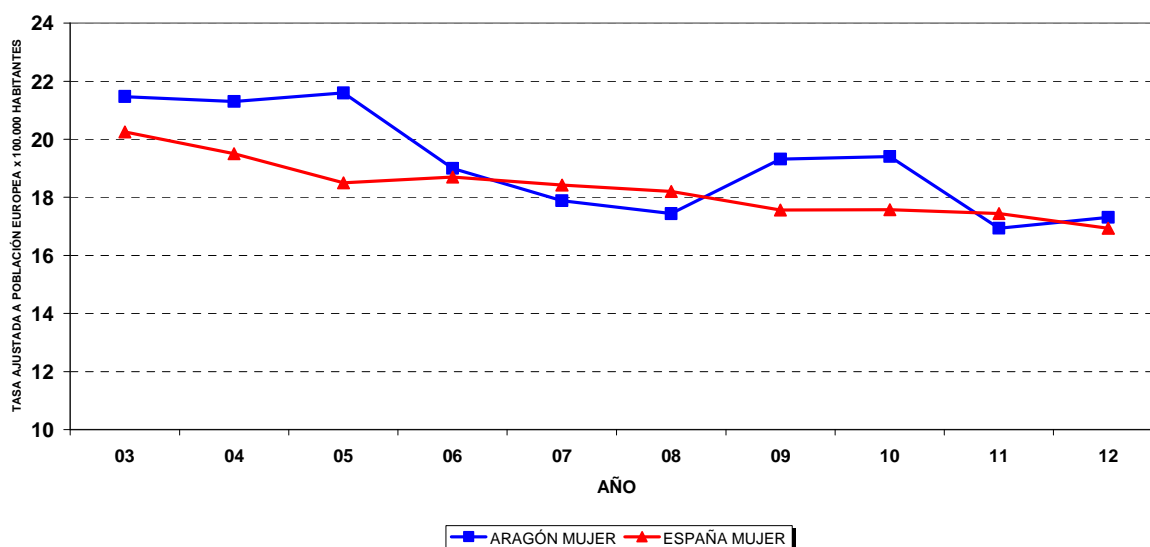
**MORTALIDAD POR TUMOR MALIGNO BRONCOPULMONAR EN LA MUJER  
 ARAGÓN Y ESPAÑA 2003-2012**



Elaboración: Dirección General de Salud Pública. Dpto. de Sanidad, Bienestar Social y Familia

Gráfico 13

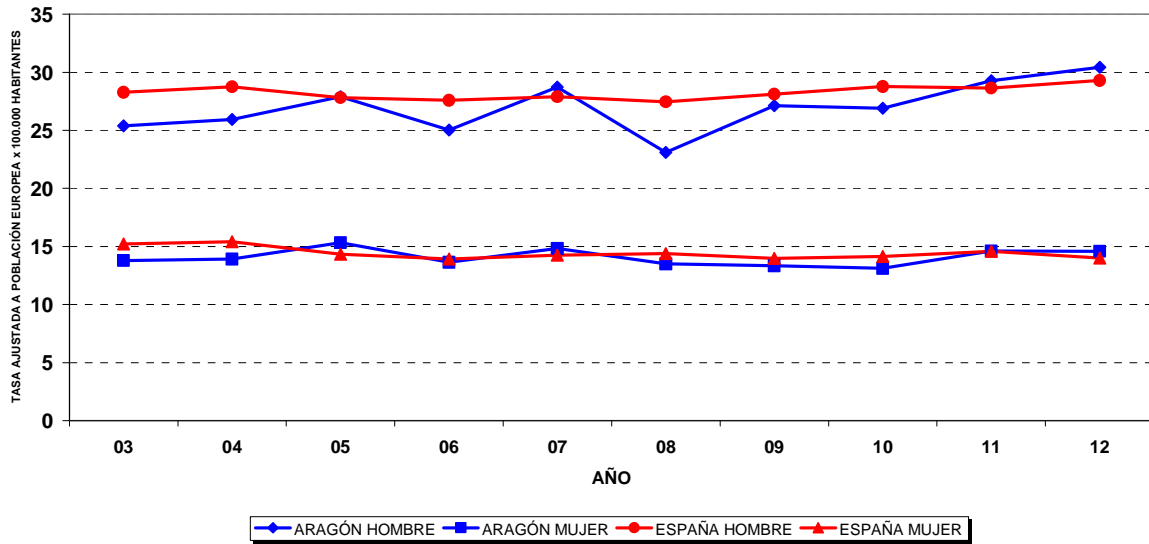
**MORTALIDAD POR TUMOR MALIGNO DE MAMA EN LA MUJER  
 ARAGÓN Y ESPAÑA 2003-2012**



Elaboración: Dirección General de Salud Pública. Dpto. de Sanidad, Bienestar Social y Familia

Gráfico 14

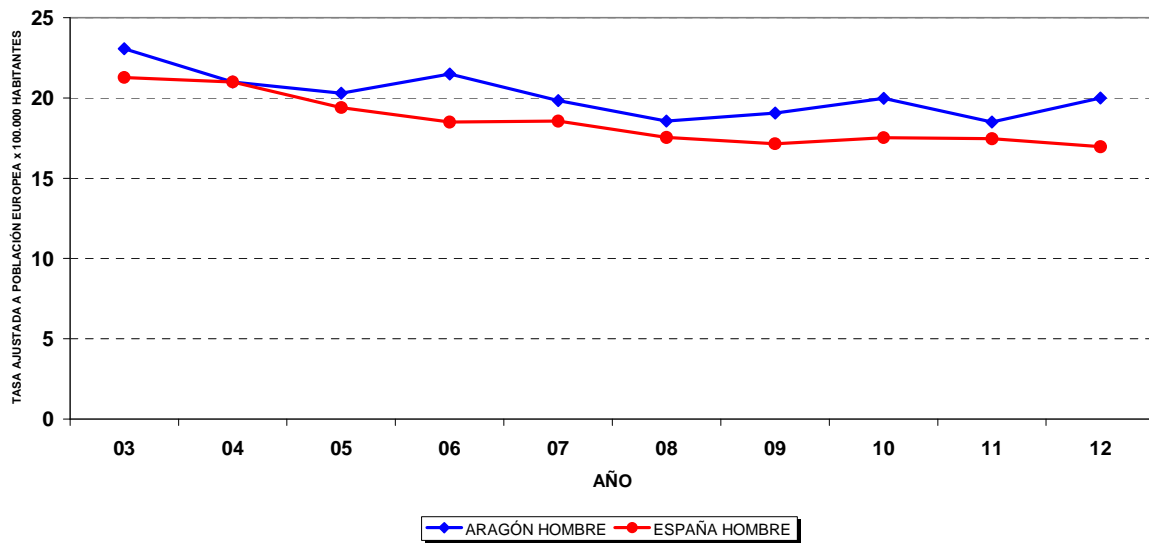
**MORTALIDAD POR TUMOR MALIGNO COLORRECTAL  
ARAGÓN Y ESPAÑA 2003-2012**



Elaboración: Dirección General de Salud Pública. Dpto. de Sanidad, Bienestar Social y Familia

Gráfico 15

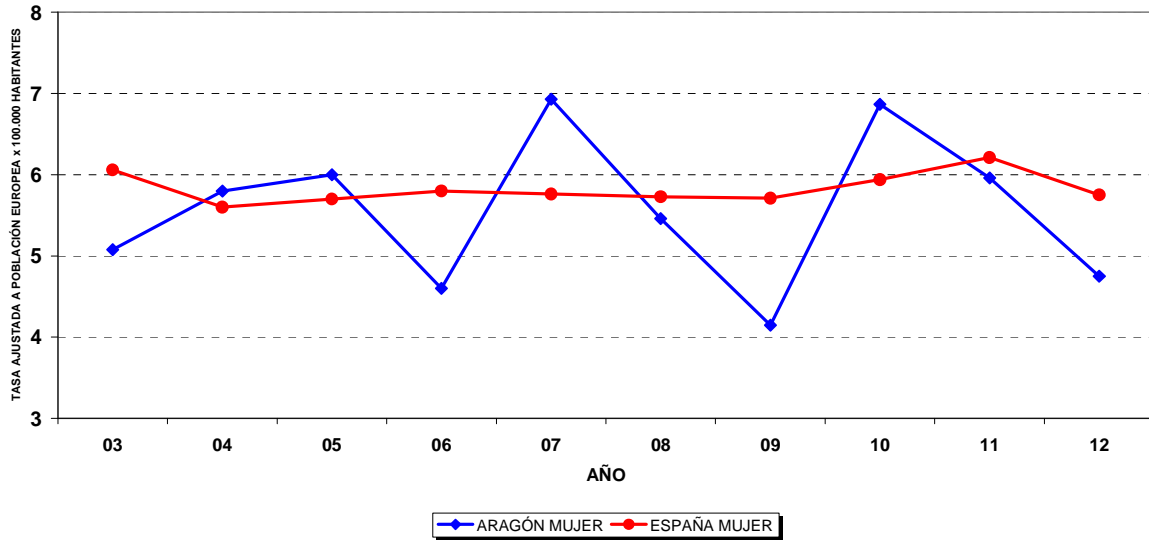
**MORTALIDAD POR TUMOR MALIGNO DE LA PRÓSTATA  
ARAGÓN Y ESPAÑA 2003-2012**



Elaboración: Dirección General de Salud Pública. Dpto. de Sanidad, Bienestar Social y Familia

Gráfico 16

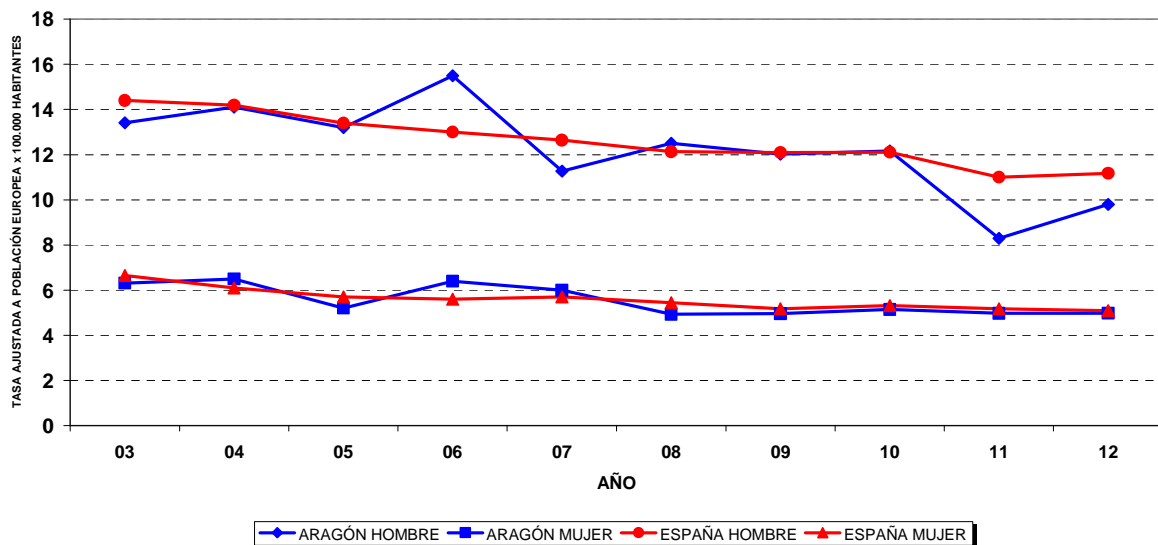
**MORTALIDAD POR TUMOR MALIGNO ÚTERO (INCLUIDO CUELLO)  
 ARAGÓN Y ESPAÑA 2003-2012**



Elaboración: Dirección General de Salud Pública. Dpto. de Sanidad, Bienestar Social y Familia

Gráfico 17

**MORTALIDAD POR TUMOR MALIGNO DEL ESTÓMAGO  
 ARAGÓN Y ESPAÑA 2003-2012**



Elaboración: Dirección General de Salud Pública. Dpto. de Sanidad, Bienestar Social y Familia

## MORTALIDAD POR TUMORES - DATOS PROVINCIALES 2012

### DEFUNCIONES POR TUMORES. LISTA REDUCIDA. HUESCA 2012. HOMBRES

NÚMERO, PORCENTAJE SOBRE EL TOTAL Y SOBRE TUMORES, TASA BRUTA Y TASA AJUSTADA A LA POBLACIÓN EUROPEA POR 100.000

COD.	LISTA REDUCIDA CAUSAS INE - CIE10	NÚMERO DEFUNCIONES	% TOTAL	% TUMOR	TASA BRUTA	TASA AJUSTADA	I.C. INF.	I.C. SUP.
018	T.M. tráquea, bronquio, pulmón	103	7,9	22,3	89,2	<b>55,3</b>	43,7	66,9
028	Tumor maligno próstata	71	5,4	15,4	61,5	<b>26,8</b>	20,0	33,6
012	Tumor maligno colon	46	3,5	10,0	39,8	<b>24,1</b>	16,5	31,7
011	Tumor maligno estómago	30	2,3	6,5	26,0	<b>13,2</b>	8,1	18,3
031	Tumor maligno vejiga	27	2,1	5,8	23,4	<b>11,8</b>	6,9	16,7
015	Tumor maligno del páncreas	19	1,5	4,1	16,4	<b>10,2</b>	5,2	15,2
014	T.M. hígado y vías biliares intra.	16	1,2	3,5	13,9	<b>9,1</b>	4,3	13,9
013	T.M. recto, sigma y ano	17	1,3	3,7	14,7	<b>8,4</b>	4,0	12,8
030	T.m. riñón, excepto pelvis	15	1,1	3,2	13,0	<b>7,5</b>	3,4	11,6
036	T.M. linfáticos y tej. afines	15	1,1	3,2	13,0	<b>7,4</b>	3,3	11,5
037	Leucemia	12	0,9	2,6	10,4	<b>6,3</b>	2,4	10,2
009	T.M. labio, boca, faringe	9	0,7	1,9	7,8	<b>5,6</b>	1,7	9,5
035	T.M. mal definidos y no esp.	13	1,0	2,8	11,3	<b>5,4</b>	2,2	8,5
016	Otros T.M. digestivos	13	1,0	2,8	11,3	<b>5,1</b>	2,1	8,1
041	Otros tum. comp. incier./desco.	12	0,9	2,6	10,4	<b>4,8</b>	1,8	7,8
010	Tumor maligno esófago	6	0,5	1,3	5,2	<b>3,2</b>	0,4	5,9
033	Tumor maligno encéfalo	6	0,5	1,3	5,2	<b>2,7</b>	0,3	5,1
040	Síndrome mielodisplásico	8	0,6	1,7	6,9	<b>2,6</b>	0,8	4,4
017	Tumor maligno laringe	5	0,4	1,1	4,3	<b>2,6</b>	0,1	5,1
023	Tumor maligno de la mama	4	0,3	0,9	3,5	<b>2,0</b>	-0,1	4,2
034	Otros T.M. neurológ. y endocri.	3	0,2	0,6	2,6	<b>1,5</b>	-0,4	3,4
022	Otros T.M. piel y teji. blandos	5	0,4	1,1	4,3	<b>1,5</b>	0,2	2,8
019	Otros T.M. Respiratorios	2	0,2	0,4	1,7	<b>1,1</b>	-0,5	2,6
039	Tumores benignos	3	0,2	0,6	2,6	<b>1,0</b>	-0,1	2,1
032	Otros T.M. vías urinarias	1	0,1	0,2	0,9	<b>0,7</b>	-0,7	2,2
029	T.M. órg. geni. masc.	1	0,1	0,2	0,9	<b>0,3</b>	-0,3	1,0
	<b>TODOS LOS TUMORES</b>	462	35,3	100,0	400,0	<b>220,3</b>	198,3	242,4

Elaboración: Dirección General de Salud Pública. Dpto. de Sanidad, Bienestar Social y Familia.

**DEFUNCIONES POR TUMORES. LISTA REDUCIDA. HUESCA 2012. MUJERES**  
NÚMERO, PORCENTAJE SOBRE EL TOTAL Y SOBRE TUMORES, TASA BRUTA Y TASA AJUSTADA A LA POBLACIÓN EUROPEA POR 100.000

COD.	LISTA REDUCIDA CAUSAS INE - CIE10	NÚMERO	%	%	TASA	TASA	I.C.	I.C.
		DEFUNCIONES	TOTAL	TUMOR	BRUTA	AJUSTADA	INF.	SUP.
023	Tumor maligno de la mama	45	3,6	16,4	40,1	<b>19,5</b>	12,7	26,4
012	Tumor maligno colon	42	3,4	15,3	37,5	<b>15,6</b>	9,9	21,4
018	T.M. tráquea, bronquio, pulmón	17	1,4	6,2	15,2	<b>9,7</b>	4,3	15,1
026	Tumor maligno ovario	18	1,4	6,6	16,1	<b>9,7</b>	4,6	14,7
015	Tumor maligno del páncreas	15	1,2	5,5	13,4	<b>6,1</b>	2,4	9,7
037	Leucemia	14	1,1	5,1	12,5	<b>5,6</b>	2,0	9,3
033	Tumor maligno encéfalo	8	0,6	2,9	7,1	<b>5,4</b>	1,0	9,7
036	T.M. linfáticos y tej. afines	13	1,0	4,7	11,6	<b>4,9</b>	1,6	8,2
014	T.M. hígado y vías biliares intra.	13	1,0	4,7	11,6	<b>4,8</b>	1,8	7,9
041	Otros tum. comp. incier./desco.	8	0,6	2,9	7,1	<b>4,0</b>	0,9	7,1
016	Otros T.M. digestivos	9	0,7	3,3	8,0	<b>3,9</b>	0,9	7,0
013	T.M. recto, sigma y ano	7	0,6	2,6	6,2	<b>3,2</b>	0,4	5,9
025	T.M. otras partes útero	11	0,9	4,0	9,8	<b>2,6</b>	0,8	4,5
034	Otros T.M. neurológ. y endocri.	3	0,2	1,1	2,7	<b>2,5</b>	-0,7	5,8
035	T.M. mal definidos y no esp.	11	0,9	4,0	9,8	<b>2,2</b>	0,9	3,5
024	Tumor maligno cuello útero	3	0,2	1,1	2,7	<b>1,8</b>	-0,4	4,1
009	T.M. labio, boca, faringe	5	0,4	1,8	4,5	<b>1,8</b>	-0,2	3,7
027	T.M. otros órg. Genit. Femen.	4	0,3	1,5	3,6	<b>1,7</b>	-0,2	3,7
010	Tumor maligno esófago	4	0,3	1,5	3,6	<b>1,5</b>	-0,4	3,4
011	Tumor maligno estómago	7	0,6	2,6	6,2	<b>1,4</b>	0,3	2,5
031	Tumor maligno vejiga	3	0,2	1,1	2,7	<b>1,3</b>	-0,5	3,1
022	Otros T.M. piel y teji. blandos	2	0,2	0,7	1,8	<b>1,0</b>	-0,7	2,7
021	Melanoma maligno piel	3	0,2	1,1	2,7	<b>0,6</b>	-0,1	1,3
030	T.m. riñón, excepto pelvis	3	0,2	1,1	2,7	<b>0,6</b>	-0,1	1,3
040	Síndrome mielodisplásico	3	0,2	1,1	2,7	<b>0,5</b>	-0,1	1,1
032	Otros T.M. vías urinarias	1	0,1	0,4	0,9	<b>0,3</b>	-0,3	0,8
039	Tumores benignos	1	0,1	0,4	0,9	<b>0,3</b>	-0,3	0,8
017	Tumor maligno laringe	1	0,1	0,4	0,9	<b>0,2</b>	-0,2	0,5
	<b>TODOS LOS TUMORES</b>	<b>274</b>	<b>21,9</b>	<b>100,0</b>	<b>244,4</b>	<b>112,8</b>	<b>96,4</b>	<b>129,2</b>

Elaboración: Dirección General de Salud Pública. Dpto. de Sanidad, Bienestar Social y Familia.

**DEFUNCIONES POR TUMORES. LISTA REDUCIDA. HUESCA 2012. TOTALES**  
NÚMERO, PORCENTAJE SOBRE EL TOTAL Y SOBRE TUMORES, TASA BRUTA Y TASA AJUSTADA A LA POBLACIÓN EUROPEA POR 100.000

COD.	LISTA REDUCIDA CAUSAS INE - CIE10	NÚMERO	%	%	TASA	TASA	I.C.	I.C.
		DEFUNCIONES	TOTAL	TUMOR	BRUTA	AJUSTADA	INF.	SUP.
018	T.M. tráquea, bronquio, pulmón	120	4,7	16,3	52,7	<b>31,5</b>	25,2	37,9
012	Tumor maligno colon	88	3,4	12,0	38,7	<b>19,9</b>	15,1	24,6
028	Tumor maligno próstata	71	2,8	9,6	31,2	<b>11,6</b>	8,5	14,7
023	Tumor maligno de la mama	49	1,9	6,7	21,5	<b>11,0</b>	7,5	14,6
015	Tumor maligno del páncreas	34	1,3	4,6	14,9	<b>8,1</b>	5,0	11,2
014	T.M. hígado y vías biliares intra.	29	1,1	3,9	12,7	<b>7,0</b>	4,2	9,9
011	Tumor maligno estómago	37	1,4	5,0	16,3	<b>7,0</b>	4,4	9,5
031	Tumor maligno vejiga	30	1,2	4,1	13,2	<b>6,1</b>	3,6	8,6
036	T.M. linfáticos y tej. afines	28	1,1	3,8	12,3	<b>6,1</b>	3,5	8,7
037	Leucemia	26	1,0	3,5	11,4	<b>5,9</b>	3,3	8,6
013	T.M. recto, sigma y ano	24	0,9	3,3	10,5	<b>5,6</b>	3,0	8,1
026	Tumor maligno ovario	18	0,7	2,4	7,9	<b>4,9</b>	2,4	7,4
016	Otros T.M. digestivos	22	0,9	3,0	9,7	<b>4,4</b>	2,3	6,5
041	Otros tum. comp. incier./desco.	20	0,8	2,7	8,8	<b>4,3</b>	2,2	6,4
030	T.m. riñón, excepto pelvis	18	0,7	2,4	7,9	<b>4,0</b>	1,9	6,1
033	Tumor maligno encéfalo	14	0,5	1,9	6,2	<b>3,9</b>	1,5	6,3
035	T.M. mal definidos y no esp.	24	0,9	3,3	10,5	<b>3,7</b>	2,1	5,4
009	T.M. labio, boca, faringe	14	0,5	1,9	6,2	<b>3,7</b>	1,5	5,8
010	Tumor maligno esófago	10	0,4	1,4	4,4	<b>2,3</b>	0,7	3,9
034	Otros T.M. neurológ. y endocri.	6	0,2	0,8	2,6	<b>2,0</b>	0,1	3,8
025	T.M. otras partes útero	11	0,4	1,5	4,8	<b>1,5</b>	0,5	2,5
040	Síndrome mielodisplásico	11	0,4	1,5	4,8	<b>1,4</b>	0,6	2,3
017	Tumor maligno laringe	6	0,2	0,8	2,6	<b>1,4</b>	0,1	2,6
022	Otros T.M. piel y teji. blandos	7	0,3	1,0	3,1	<b>1,1</b>	0,1	2,0
027	T.M. otros órg. Genit. Femen.	4	0,2	0,5	1,8	<b>0,9</b>	-0,1	2,0
024	Tumor maligno cuello útero	3	0,1	0,4	1,3	<b>0,9</b>	-0,2	2,0
039	Tumores benignos	4	0,2	0,5	1,8	<b>0,6</b>	0,0	1,1
019	Otros T.M. Respiratorios	2	0,1	0,3	0,9	<b>0,5</b>	-0,3	1,3
032	Otros T.M. vías urinarias	2	0,1	0,3	0,9	<b>0,5</b>	-0,3	1,3
021	Melanoma maligno piel	3	0,1	0,4	1,3	<b>0,4</b>	-0,1	0,8
029	T.M. órg. geni. masc.	1	0,0	0,1	0,4	<b>0,1</b>	-0,1	0,4
	<b>TODOS LOS TUMORES</b>	<b>736</b>	<b>28,8</b>	<b>100,0</b>	<b>323,4</b>	<b>162,3</b>	<b>148,8</b>	<b>175,8</b>

Elaboración: Dirección General de Salud Pública. Dpto. de Sanidad, Bienestar Social y Familia.

**DEFUNCIONES POR TUMORES. LISTA REDUCIDA. TERUEL 2012. HOMBRES**  
NÚMERO, PORCENTAJE SOBRE EL TOTAL Y SOBRE TUMORES, TASA BRUTA Y TASA AJUSTADA A LA POBLACIÓN EUROPEA POR 100.000

COD.	LISTA REDUCIDA CAUSAS INE - CIE10	NÚMERO	%	%	TASA	TASA	I.C.	I.C.
		DEFUNCIONES	TOTAL	TUMOR	BRUTA	AJUSTADA	INF.	SUP.
018	T.M. tráquea, bronquio, pulmón	53	5,9	18,1	72,1	<b>47,9</b>	34,0	61,8
012	Tumor maligno colon	37	4,1	12,6	50,4	<b>23,3</b>	14,8	31,8
028	Tumor maligno próstata	41	4,5	14,0	55,8	<b>20,7</b>	13,8	27,6
031	Tumor maligno vejiga	19	2,1	6,5	25,9	<b>14,9</b>	7,3	22,5
014	T.M. hígado y vías biliares intra.	15	1,7	5,1	20,4	<b>13,2</b>	6,0	20,4
011	Tumor maligno estómago	13	1,4	4,4	17,7	<b>11,7</b>	4,8	18,6
037	Leucemia	10	1,1	3,4	13,6	<b>8,6</b>	2,5	14,7
009	T.M. labio, boca, faringe	9	1,0	3,1	12,2	<b>8,5</b>	2,6	14,5
010	Tumor maligno esófago	7	0,8	2,4	9,5	<b>6,9</b>	1,4	12,3
036	T.M. linfáticos y tej. afines	10	1,1	3,4	13,6	<b>6,4</b>	2,0	10,9
021	Melanoma maligno piel	6	0,7	2,0	8,2	<b>6,4</b>	1,1	11,8
013	T.M. recto, sigma y ano	9	1,0	3,1	12,2	<b>6,4</b>	1,6	11,2
017	Tumor maligno laringe	7	0,8	2,4	9,5	<b>6,1</b>	1,2	11,0
035	T.M. mal definidos y no esp.	12	1,3	4,1	16,3	<b>6,1</b>	2,3	9,9
016	Otros T.M. digestivos	6	0,7	2,0	8,2	<b>5,9</b>	0,8	11,0
030	T.m. riñón, excepto pelvis	7	0,8	2,4	9,5	<b>4,7</b>	0,7	8,7
033	Tumor maligno encéfalo	6	0,7	2,0	8,2	<b>4,3</b>	0,4	8,2
015	Tumor maligno del páncreas	5	0,6	1,7	6,8	<b>3,6</b>	0,1	7,1
041	Otros tum. comp. incier./desco.	5	0,6	1,7	6,8	<b>2,9</b>	0,0	5,8
022	Otros T.M. piel y teji. blandos	4	0,4	1,4	5,4	<b>2,6</b>	-0,4	5,5
040	Síndrome mielodisplásico	4	0,4	1,4	5,4	<b>2,6</b>	-0,4	5,5
029	T.M. órg. geni. masc.	2	0,2	0,7	2,7	<b>1,7</b>	-1,0	4,4
020	T.M. hueso y cartílagos	2	0,2	0,7	2,7	<b>1,6</b>	-0,9	4,2
034	Otros T.M. neurológ. y endocri.	1	0,1	0,3	1,4	<b>1,2</b>	-1,2	3,6
032	Otros T.M. vías urinarias	2	0,2	0,7	2,7	<b>0,9</b>	-0,3	2,1
019	Otros T.M. Respiratorios	1	0,1	0,3	1,4	<b>0,4</b>	-0,4	1,3
	<b>TODOS LOS TUMORES</b>	293	32,4	100,0	398,8	<b>219,6</b>	191,3	247,9

Elaboración: Dirección General de Salud Pública. Dpto. de Sanidad, Bienestar Social y Familia.

**DEFUNCIONES POR TUMORES. LISTA REDUCIDA. TERUEL 2012. MUJERES**  
NÚMERO, PORCENTAJE SOBRE EL TOTAL Y SOBRE TUMORES, TASA BRUTA Y TASA AJUSTADA A LA POBLACIÓN EUROPEA POR 100.000

COD.	LISTA REDUCIDA CAUSAS INE - CIE10	NÚMERO	%	%	TASA	TASA	I.C.	I.C.
		DEFUNCIONES	TOTAL	TUMOR	BRUTA	AJUSTADA	INF.	SUP.
023	Tumor maligno de la mama	24	3,0	14,3	34,2	<b>14,9</b>	7,3	22,4
012	Tumor maligno colon	24	3,0	14,3	34,2	<b>11,2</b>	5,8	16,7
011	Tumor maligno estómago	16	2,0	9,5	22,8	<b>10,4</b>	4,0	16,9
018	T.M. tráquea, bronquio, pulmón	9	1,1	5,4	12,8	<b>7,9</b>	2,1	13,8
036	T.M. linfáticos y tej. afines	9	1,1	5,4	12,8	<b>6,5</b>	1,5	11,4
026	Tumor maligno ovario	8	1,0	4,8	11,4	<b>6,4</b>	1,5	11,3
016	Otros T.M. digestivos	7	0,9	4,2	10,0	<b>5,4</b>	0,4	10,3
015	Tumor maligno del páncreas	10	1,2	6,0	14,2	<b>4,9</b>	1,3	8,5
033	Tumor maligno encéfalo	3	0,4	1,8	4,3	<b>4,1</b>	-0,6	8,7
035	T.M. mal definidos y no esp.	9	1,1	5,4	12,8	<b>3,8</b>	0,5	7,1
025	T.M. otras partes útero	6	0,7	3,6	8,5	<b>3,3</b>	0,0	6,7
037	Leucemia	6	0,7	3,6	8,5	<b>3,2</b>	-0,1	6,5
034	Otros T.M. neurológ. y endocri.	4	0,5	2,4	5,7	<b>3,1</b>	-0,6	6,8
024	Tumor maligno cuello útero	3	0,4	1,8	4,3	<b>2,9</b>	-0,7	6,5
014	T.M. hígado y vías biliares intra.	5	0,6	3,0	7,1	<b>2,8</b>	-0,3	5,8
013	T.M. recto, sigma y ano	5	0,6	3,0	7,1	<b>2,4</b>	-0,1	4,8
027	T.M. otros órg. Genit. Femen.	4	0,5	2,4	5,7	<b>2,1</b>	-0,3	4,5
009	T.M. labio, boca, faringe	3	0,4	1,8	4,3	<b>1,9</b>	-0,9	4,8
019	Otros T.M. Respiratorios	2	0,2	1,2	2,8	<b>1,7</b>	-1,1	4,5
041	Otros tum. comp. incier./desco.	5	0,6	3,0	7,1	<b>1,6</b>	0,2	3,1
031	Tumor maligno vejiga	3	0,4	1,8	4,3	<b>1,0</b>	-0,1	2,2
022	Otros T.M. piel y teji. blandos	2	0,2	1,2	2,8	<b>0,6</b>	-0,3	1,5
032	Otros T.M. vías urinarias	1	0,1	0,6	1,4	<b>0,4</b>	-0,4	1,1
	<b>TODOS LOS TUMORES</b>	168	20,8	100,0	239,1	<b>102,5</b>	83,3	121,7

Elaboración: Dirección General de Salud Pública. Dpto. de Sanidad, Bienestar Social y Familia.



**DEFUNCIONES POR TUMORES. LISTA REDUCIDA. TERUEL 2012. TOTALES**  
NÚMERO, PORCENTAJE SOBRE EL TOTAL Y SOBRE TUMORES, TASA BRUTA Y TASA AJUSTADA A LA POBLACIÓN EUROPEA POR 100.000

COD.	LISTA REDUCIDA CAUSAS INE - CIE10	NÚMERO	%	%	TASA	TASA	I.C.	I.C.
		DEFUNCIONES	TOTAL	TUMOR	BRUTA	AJUSTADA	INF.	SUP.
018	T.M. tráquea, bronquio, pulmón	62	3,6	13,4	43,1	<b>27,8</b>	20,2	35,4
012	Tumor maligno colon	61	3,6	13,2	42,4	<b>17,1</b>	12,0	22,1
011	Tumor maligno estómago	29	1,7	6,3	20,2	<b>11,0</b>	6,4	15,7
028	Tumor maligno próstata	41	2,4	8,9	28,5	<b>9,0</b>	5,8	12,2
031	Tumor maligno vejiga	22	1,3	4,8	15,3	<b>7,9</b>	4,0	11,8
014	T.M. hígado y vías biliares intra.	20	1,2	4,3	13,9	<b>7,8</b>	4,0	11,7
023	Tumor maligno de la mama	24	1,4	5,2	16,7	<b>7,6</b>	3,9	11,3
036	T.M. linfáticos y tej. afines	19	1,1	4,1	13,2	<b>6,3</b>	3,0	9,6
037	Leucemia	16	0,9	3,5	11,1	<b>5,7</b>	2,3	9,1
016	Otros T.M. digestivos	13	0,8	2,8	9,0	<b>5,7</b>	2,1	9,2
009	T.M. labio, boca, faringe	12	0,7	2,6	8,3	<b>5,2</b>	1,9	8,6
035	T.M. mal definidos y no esp.	21	1,2	4,6	14,6	<b>4,8</b>	2,3	7,3
013	T.M. recto, sigma y ano	14	0,8	3,0	9,7	<b>4,4</b>	1,7	7,1
015	Tumor maligno del páncreas	15	0,9	3,3	10,4	<b>4,3</b>	1,8	6,8
033	Tumor maligno encéfalo	9	0,5	2,0	6,3	<b>4,1</b>	1,1	7,1
010	Tumor maligno esófago	7	0,4	1,5	4,9	<b>3,4</b>	0,6	6,1
026	Tumor maligno ovario	8	0,5	1,7	5,6	<b>3,3</b>	0,8	5,9
021	Melanoma maligno piel	6	0,4	1,3	4,2	<b>3,3</b>	0,5	6,1
017	Tumor maligno laringe	7	0,4	1,5	4,9	<b>3,1</b>	0,5	5,6
030	T.m. riñón, excepto pelvis	7	0,4	1,5	4,9	<b>2,3</b>	0,2	4,3
041	Otros tum. comp. incier./desco.	10	0,6	2,2	7,0	<b>2,2</b>	0,6	3,9
034	Otros T.M. neurológ. y endocri.	5	0,3	1,1	3,5	<b>2,2</b>	0,0	4,4
025	T.M. otras partes útero	6	0,4	1,3	4,2	<b>1,7</b>	0,1	3,3
022	Otros T.M. piel y teji. blandos	6	0,4	1,3	4,2	<b>1,5</b>	0,0	3,1
024	Tumor maligno cuello útero	3	0,2	0,7	2,1	<b>1,4</b>	-0,3	3,2
040	Síndrome mielodisplásico	4	0,2	0,9	2,8	<b>1,2</b>	-0,3	2,7
027	T.M. otros órg. Genit. Femen.	4	0,2	0,9	2,8	<b>1,1</b>	-0,1	2,4
019	Otros T.M. Respiratorios	3	0,2	0,7	2,1	<b>1,0</b>	-0,4	2,4
029	T.M. órg. geni. masc.	2	0,1	0,4	1,4	<b>0,9</b>	-0,5	2,3
020	T.M. hueso y cartílagos	2	0,1	0,4	1,4	<b>0,8</b>	-0,5	2,2
032	Otros T.M. vías urinarias	3	0,2	0,7	2,1	<b>0,6</b>	-0,1	1,3
	<b>TODOS LOS TUMORES</b>	<b>461</b>	<b>26,9</b>	<b>100,0</b>	<b>320,7</b>	<b>158,8</b>	<b>141,8</b>	<b>175,9</b>

Elaboración: Dirección General de Salud Pública. Dpto. de Sanidad, Bienestar Social y Familia.

**DEFUNCIONES POR TUMORES. LISTA REDUCIDA. ZARAGOZA 2012. HOMBRES**  
NÚMERO, PORCENTAJE SOBRE EL TOTAL Y SOBRE TUMORES, TASA BRUTA Y TASA AJUSTADA A LA POBLACIÓN EUROPEA POR 100.000

COD.	LISTA REDUCIDA CAUSAS INE - CIE10	NÚMERO	%	%	TASA	TASA	I.C.	I.C.
		DEFUNCIONES	TOTAL	TUMOR	BRUTA	AJUSTADA	INF.	SUP.
018	T.M. tráquea, bronquio, pulmón	437	9,3	28,2	90,5	<b>66,7</b>	60,2	73,2
012	Tumor maligno colon	164	3,5	10,6	34,0	<b>23,3</b>	19,5	27,0
028	Tumor maligno próstata	147	3,1	9,5	30,4	<b>17,6</b>	14,6	20,5
031	Tumor maligno vejiga	107	2,3	6,9	22,2	<b>13,7</b>	11,0	16,4
015	Tumor maligno del páncreas	79	1,7	5,1	16,4	<b>11,6</b>	8,9	14,3
011	Tumor maligno estómago	62	1,3	4,0	12,8	<b>8,7</b>	6,4	10,9
035	T.M. mal definidos y no esp.	57	1,2	3,7	11,8	<b>8,1</b>	5,9	10,3
014	T.M. hígado y vías biliares intra.	57	1,2	3,7	11,8	<b>7,6</b>	5,6	9,7
036	T.M. linfáticos y tej. afines	57	1,2	3,7	11,8	<b>7,6</b>	5,5	9,7
017	Tumor maligno laringe	43	0,9	2,8	8,9	<b>6,7</b>	4,6	8,7
013	T.M. recto, sigma y ano	48	1,0	3,1	9,9	<b>6,6</b>	4,7	8,6
010	Tumor maligno esófago	33	0,7	2,1	6,8	<b>5,7</b>	3,7	7,7
037	Leucemia	41	0,9	2,6	8,5	<b>5,7</b>	3,9	7,5
033	Tumor maligno encéfalo	31	0,7	2,0	6,4	<b>5,1</b>	3,2	7,0
016	Otros T.M. digestivos	30	0,6	1,9	6,2	<b>4,2</b>	2,6	5,8
009	T.M. labio, boca, faringe	28	0,6	1,8	5,8	<b>4,1</b>	2,5	5,7
030	T.m. riñón, excepto pelvis	24	0,5	1,5	5,0	<b>3,4</b>	2,0	4,9
041	Otros tum. comp. incier./desco.	24	0,5	1,5	5,0	<b>3,1</b>	1,8	4,4
022	Otros T.M. piel y teji. blandos	19	0,4	1,2	3,9	<b>2,8</b>	1,5	4,1
021	Melanoma maligno piel	12	0,3	0,8	2,5	<b>1,6</b>	0,7	2,5
032	Otros T.M. vías urinarias	9	0,2	0,6	1,9	<b>1,5</b>	0,5	2,5
040	Síndrome mielodisplásico	11	0,2	0,7	2,3	<b>1,3</b>	0,5	2,1
029	T.M. órg. geni. masc.	9	0,2	0,6	1,9	<b>1,3</b>	0,4	2,1
019	Otros T.M. Respiratorios	6	0,1	0,4	1,2	<b>1,0</b>	0,2	1,8
020	T.M. hueso y cartílagos	5	0,1	0,3	1,0	<b>0,9</b>	0,0	1,7
039	Tumores benignos	5	0,1	0,3	1,0	<b>0,6</b>	0,1	1,1
034	Otros T.M. neurológ. y endocri.	3	0,1	0,2	0,6	<b>0,4</b>	-0,1	0,9
023	Tumor maligno de la mama	2	0,0	0,1	0,4	<b>0,2</b>	-0,1	0,5
	<b>TODOS LOS TUMORES</b>	<b>1 550</b>	<b>32,9</b>	<b>100,0</b>	<b>321,0</b>	<b>220,9</b>	<b>209,4</b>	<b>232,4</b>

Elaboración: Dirección General de Salud Pública. Dpto. de Sanidad, Bienestar Social y Familia.

**DEFUNCIONES POR TUMORES. LISTA REDUCIDA. ZARAGOZA 2012. MUJERES**  
NÚMERO, PORCENTAJE SOBRE EL TOTAL Y SOBRE TUMORES, TASA BRUTA Y TASA AJUSTADA A LA POBLACIÓN EUROPEA POR 100.000

COD.	LISTA REDUCIDA CAUSAS INE - CIE10	NÚMERO	%	%	TASA	TASA	I.C.	I.C.
		DEFUNCIONES	TOTAL	TUMOR	BRUTA	AJUSTADA	INF.	SUP.
023	Tumor maligno de la mama	140	3,0	14,2	28,3	<b>17,0</b>	13,9	20,2
018	T.M. tráquea, bronquio, pulmón	90	1,9	9,1	18,2	<b>12,3</b>	9,5	15,1
012	Tumor maligno colon	112	2,4	11,3	22,6	<b>10,0</b>	7,8	12,1
015	Tumor maligno del páncreas	73	1,5	7,4	14,7	<b>8,1</b>	6,0	10,1
026	Tumor maligno ovario	50	1,1	5,1	10,1	<b>6,5</b>	4,5	8,4
011	Tumor maligno estómago	49	1,0	5,0	9,9	<b>5,0</b>	3,4	6,6
035	T.M. mal definidos y no esp.	53	1,1	5,4	10,7	<b>4,8</b>	3,3	6,3
041	Otros tum. comp. incier./desco.	47	1,0	4,8	9,5	<b>4,5</b>	3,0	5,9
036	T.M. linfáticos y tej. afines	45	0,9	4,6	9,1	<b>4,4</b>	2,9	5,8
037	Leucemia	37	0,8	3,7	7,5	<b>3,9</b>	2,4	5,4
013	T.M. recto, sigma y ano	36	0,8	3,6	7,3	<b>3,7</b>	2,3	5,1
033	Tumor maligno encéfalo	33	0,7	3,3	6,7	<b>3,7</b>	2,3	5,1
014	T.M. hígado y vías biliares intra.	30	0,6	3,0	6,1	<b>3,2</b>	1,8	4,5
016	Otros T.M. digestivos	38	0,8	3,8	7,7	<b>3,1</b>	2,0	4,2
025	T.M. otras partes útero	28	0,6	2,8	5,7	<b>2,9</b>	1,7	4,2
031	Tumor maligno vejiga	25	0,5	2,5	5,0	<b>2,0</b>	1,1	2,9
022	Otros T.M. piel y tej. blandos	16	0,3	1,6	3,2	<b>1,7</b>	0,7	2,6
024	Tumor maligno cuello útero	11	0,2	1,1	2,2	<b>1,6</b>	0,6	2,6
030	T.m. riñón, excepto pelvis	17	0,4	1,7	3,4	<b>1,5</b>	0,7	2,3
021	Melanoma maligno piel	10	0,2	1,0	2,0	<b>1,3</b>	0,4	2,2
027	T.M. otros órg. Genit. Femen.	12	0,3	1,2	2,4	<b>1,1</b>	0,4	1,9
039	Tumores benignos	9	0,2	0,9	1,8	<b>0,9</b>	0,2	1,6
009	T.M. labio, boca, faringe	7	0,1	0,7	1,4	<b>0,6</b>	0,1	1,1
034	Otros T.M. neurológ. y endocri.	2	0,0	0,2	0,4	<b>0,5</b>	-0,2	1,3
019	Otros T.M. Respiratorios	2	0,0	0,2	0,4	<b>0,4</b>	-0,2	0,9
040	Síndrome mielodisplásico	5	0,1	0,5	1,0	<b>0,4</b>	0,0	0,7
020	T.M. hueso y cartílagos	4	0,1	0,4	0,8	<b>0,4</b>	-0,1	0,8
032	Otros T.M. vías urinarias	3	0,1	0,3	0,6	<b>0,3</b>	-0,1	0,7
017	Tumor maligno laringe	2	0,0	0,2	0,4	<b>0,2</b>	-0,1	0,6
010	Tumor maligno esófago	2	0,0	0,2	0,4	<b>0,2</b>	-0,1	0,6
	<b>TODOS LOS TUMORES</b>	<b>988</b>	<b>20,8</b>	<b>100,0</b>	<b>199,5</b>	<b>106,2</b>	<b>98,6</b>	<b>113,8</b>

Elaboración: Dirección General de Salud Pública. Dpto. de Sanidad, Bienestar Social y Familia.

**DEFUNCIONES POR TUMORES. LISTA REDUCIDA. ZARAGOZA 2012. TOTALES**  
NÚMERO, PORCENTAJE SOBRE EL TOTAL Y SOBRE TUMORES, TASA BRUTA Y TASA AJUSTADA A LA POBLACIÓN EUROPEA POR 100.000

COD.	LISTA REDUCIDA CAUSAS INE - CIE10	NÚMERO	%	%	TASA	TASA	I.C.	I.C.
		DEFUNCIONES	TOTAL	TUMOR	BRUTA	AJUSTADA	INF.	SUP.
018	T.M. tráquea, bronquio, pulmón	527	5,6	20,8	53,9	<b>37,1</b>	33,7	40,4
012	Tumor maligno colon	276	2,9	10,9	28,2	<b>16,0</b>	13,9	18,0
015	Tumor maligno del páncreas	152	1,6	6,0	15,5	<b>9,7</b>	8,0	11,3
023	Tumor maligno de la mama	142	1,5	5,6	14,5	<b>9,2</b>	7,6	10,8
028	Tumor maligno próstata	147	1,6	5,8	15,0	<b>7,1</b>	5,8	8,3
031	Tumor maligno vejiga	132	1,4	5,2	13,5	<b>6,9</b>	5,6	8,2
011	Tumor maligno estómago	111	1,2	4,4	11,3	<b>6,5</b>	5,2	7,9
035	T.M. mal definidos y no esp.	110	1,2	4,3	11,2	<b>6,3</b>	5,0	7,6
036	T.M. linfáticos y tej. afines	102	1,1	4,0	10,4	<b>5,8</b>	4,5	7,0
014	T.M. hígado y vías biliares intra.	87	0,9	3,4	8,9	<b>5,1</b>	3,9	6,3
013	T.M. recto, sigma y ano	84	0,9	3,3	8,6	<b>4,9</b>	3,8	6,1
037	Leucemia	78	0,8	3,1	8,0	<b>4,6</b>	3,5	5,8
033	Tumor maligno encéfalo	64	0,7	2,5	6,5	<b>4,4</b>	3,2	5,6
041	Otros tum. comp. incier./desco.	71	0,8	2,8	7,3	<b>3,9</b>	2,9	4,9
016	Otros T.M. digestivos	68	0,7	2,7	7,0	<b>3,6</b>	2,7	4,6
026	Tumor maligno ovario	50	0,5	2,0	5,1	<b>3,5</b>	2,4	4,5
017	Tumor maligno laringe	45	0,5	1,8	4,6	<b>3,2</b>	2,2	4,1
010	Tumor maligno esófago	35	0,4	1,4	3,6	<b>2,8</b>	1,9	3,8
030	T.m. riñón, excepto pelvis	41	0,4	1,6	4,2	<b>2,4</b>	1,6	3,2
009	T.M. labio, boca, faringe	35	0,4	1,4	3,6	<b>2,2</b>	1,4	3,0
022	Otros T.M. piel y teji. blandos	35	0,4	1,4	3,6	<b>2,1</b>	1,4	2,9
025	T.M. otras partes útero	28	0,3	1,1	2,9	<b>1,6</b>	1,0	2,3
021	Melanoma maligno piel	22	0,2	0,9	2,2	<b>1,4</b>	0,8	2,0
032	Otros T.M. vías urinarias	12	0,1	0,5	1,2	<b>0,9</b>	0,4	1,4
024	Tumor maligno cuello útero	11	0,1	0,4	1,1	<b>0,8</b>	0,3	1,4
040	Síndrome mielodisplásico	16	0,2	0,6	1,6	<b>0,7</b>	0,3	1,1
039	Tumores benignos	14	0,1	0,6	1,4	<b>0,7</b>	0,3	1,2
019	Otros T.M. Respiratorios	8	0,1	0,3	0,8	<b>0,7</b>	0,2	1,1
027	T.M. otros órg. Genit. Femen.	12	0,1	0,5	1,2	<b>0,6</b>	0,2	1,0
020	T.M. hueso y cartílagos	9	0,1	0,4	0,9	<b>0,6</b>	0,2	1,1
029	T.M. órg. geni. masc.	9	0,1	0,4	0,9	<b>0,6</b>	0,2	1,0
034	Otros T.M. neurológ. y endocri.	5	0,1	0,2	0,5	<b>0,4</b>	0,0	0,9
	<b>TODOS LOS TUMORES</b>	<b>2 538</b>	<b>26,9</b>	<b>100,0</b>	<b>259,5</b>	<b>156,5</b>	<b>149,8</b>	<b>163,1</b>

Elaboración: Dirección General de Salud Pública. Dpto. de Sanidad, Bienestar Social y Familia.

## AÑOS POTENCIALES DE VIDA PERDIDOS POR TUMORES DATOS PROVINCIALES 2012

### HUESCA 2012 - HOMBRES

#### AÑOS POTENCIALES DE VIDA PERDIDOS POR TUMORES. LISTA REDUCIDA DE CAUSAS.

NÚMERO, PORCENTAJE SOBRE EL TOTAL Y SOBRE TUMORES, TASA BRUTA Y TASA AJUSTADA A LA POBLACIÓN EUROPEA POR 100.000

COD.	LISTA REDUCIDA CAUSAS INE - CIE10	NÚM. DEFUN	NÚMERO	% APVP	% APVP	TASA	TASA	I.C.	I.C.
		1-69 AÑOS	APVP	TOTAL	TUMORES	BRUTA	AJUSTADA	INF.	SUP.
018	T.M. tráquea, bronquio, pulmón	43	<b>373</b>	11,5	35,1	379,9	<b>325,2</b>	292,1	358,2
012	Tumor maligno colon	12	<b>120</b>	3,7	11,3	122,4	<b>106,5</b>	87,4	125,5
030	T.m. riñón, excepto pelvis	5	<b>80</b>	2,5	7,5	81,1	<b>68,8</b>	53,7	84,0
015	Tumor maligno del páncreas	9	<b>58</b>	1,8	5,4	58,6	<b>50,2</b>	37,2	63,2
031	Tumor maligno vejiga	6	<b>58</b>	1,8	5,5	59,2	<b>49,9</b>	37,0	62,7
037	Leucemia	4	<b>54</b>	1,7	5,1	55,1	<b>44,3</b>	32,4	56,1
014	T.M. hígado y vías biliares intra.	7	<b>49</b>	1,5	4,6	49,5	<b>42,2</b>	30,3	54,0
028	Tumor maligno próstata	6	<b>43</b>	1,3	4,1	43,9	<b>38,0</b>	26,6	49,3
013	T.M. recto, sigma y ano	4	<b>42</b>	1,3	4,0	42,8	<b>37,3</b>	26,0	48,6
034	Otros T.M. neurológ. y endocri.	1	<b>38</b>	1,2	3,5	38,2	<b>30,7</b>	20,9	40,5
041	Otros tum. comp. incier./desco.	2	<b>33</b>	1,0	3,1	33,7	<b>28,0</b>	18,4	37,6
009	T.M. labio, boca, faringe	4	<b>31</b>	1,0	2,9	31,6	<b>27,8</b>	18,0	37,6
036	T.M. linfáticos y tej. afines	4	<b>24</b>	0,7	2,3	24,5	<b>21,1</b>	12,7	29,6
011	Tumor maligno estómago	5	<b>23</b>	0,7	2,1	22,9	<b>19,5</b>	11,4	27,6
017	Tumor maligno laringe	2	<b>13</b>	0,4	1,2	13,3	<b>11,4</b>	5,2	17,6
016	Otros T.M. digestivos	1	<b>11</b>	0,3	1,0	10,7	<b>9,5</b>	3,7	15,2
010	Tumor maligno esófago	3	<b>5</b>	0,1	0,4	4,6	<b>3,6</b>	0,3	6,9
032	Otros T.M. vías urinarias	1	<b>4</b>	0,1	0,3	3,6	<b>2,8</b>	-0,1	5,7
035	T.M. mal definidos y no esp.	1	<b>4</b>	0,1	0,3	3,6	<b>2,8</b>	-0,1	5,7
033	Tumor maligno encéfalo	2	<b>3</b>	0,1	0,3	3,1	<b>2,4</b>	-0,3	5,1
023	Tumor maligno de la mama	1	<b>1</b>	0,0	0,0	0,5	<b>0,4</b>	-0,7	1,5
	<b>TODOS LOS TUMORES</b>	123	<b>1 062</b>	32,9	100,0	1 082,6	<b>922,3</b>	866,8	977,9

Elaboración: Dirección General de Salud Pública. Dpto. de Sanidad, Bienestar Social y Familia.

## HUESCA 2012 - MUJERES

### AÑOS POTENCIALES DE VIDA PERDIDOS POR TUMORES. LISTA REDUCIDA DE CAUSAS.

NÚMERO, PORCENTAJE SOBRE EL TOTAL Y SOBRE TUMORES, TASA BRUTA Y TASA AJUSTADA A LA POBLACIÓN EUROPEA POR 100.000

COD.	LISTA REDUCIDA CAUSAS INE - CIE10	NÚM. DEFUN	NÚMERO	% APVP	% APVP	TASA	TASA	I.C.	I.C.
		1-69 AÑOS	APVP	TOTAL	TUMORES	BRUTA	AJUSTADA	INF.	SUP.
018	T.M. tráquea, bronquio, pulmón	8	177	10,9	17,7	197,1	201,5	170,7	232,3
023	Tumor maligno de la mama	13	203	12,5	20,3	225,5	192,0	165,6	218,5
033	Tumor maligno encéfalo	4	110	6,8	11,0	122,5	152,7	123,1	182,3
026	Tumor maligno ovario	7	108	6,6	10,8	119,7	100,1	81,2	119,0
034	Otros T.M. neurológ. y endocri.	2	55	3,4	5,5	61,2	75,4	55,3	95,4
037	Leucemia	2	70	4,3	7,0	77,9	64,9	49,7	80,1
012	Tumor maligno colon	7	64	3,9	6,4	70,7	59,3	44,7	73,9
036	T.M. linfáticos y tej. afines	3	44	2,7	4,4	48,4	40,9	28,8	53,1
022	Otros T.M. piel y teji. blandos	1	27	1,6	2,7	29,5	24,2	15,0	33,4
024	Tumor maligno cuello útero	1	25	1,5	2,5	27,3	22,5	13,6	31,4
041	Otros tum. comp. incier./desco.	2	23	1,4	2,3	25,6	20,9	12,4	29,5
009	T.M. labio, boca, faringe	1	20	1,2	2,0	21,7	19,0	10,6	27,5
013	T.M. recto, sigma y ano	2	19	1,2	1,9	21,2	17,7	9,7	25,7
015	Tumor maligno del páncreas	4	18	1,1	1,8	20,0	16,1	8,6	23,5
031	Tumor maligno vejiga	1	13	0,8	1,3	13,9	12,2	5,5	19,0
016	Otros T.M. digestivos	2	10	0,6	1,0	11,1	9,3	3,5	15,0
010	Tumor maligno esófago	1	9	0,5	0,9	9,5	7,9	2,6	13,3
014	T.M. hígado y vías biliares intra.	3	7	0,4	0,7	7,2	5,1	1,2	9,0
025	T.M. otras partes útero	1	1	0,0	0,1	0,6	0,4	-0,7	1,5
	<b>TODOS LOS TUMORES</b>	65	998	61,6	100,0	1 110,6	1 042,2	975,6	1 108,7

Elaboración: Dirección General de Salud Pública. Dpto. de Sanidad, Bienestar Social y Familia.

**HUESCA 2012 - TOTAL**

**AÑOS POTENCIALES DE VIDA PERDIDOS POR TUMORES. LISTA REDUCIDA DE CAUSAS.**

NÚMERO, PORCENTAJE SOBRE EL TOTAL Y SOBRE TUMORES, TASA BRUTA Y TASA AJUSTADA A LA POBLACIÓN EUROPEA POR 100.000

COD.	LISTA REDUCIDA CAUSAS INE - CIE10	NÚM. DEFUN	NÚMERO	% APVP	% APVP	TASA	TASA	I.C.	I.C.
		1-69 AÑOS	APVP	TOTAL	TUMORES	BRUTA	AJUSTADA	INF.	SUP.
018	T.M. tráquea, bronquio, pulmón	51	<b>550</b>	11,3	26,7	292,5	<b>264,5</b>	241,9	287,0
023	Tumor maligno de la mama	14	<b>203</b>	4,2	9,9	108,1	<b>91,3</b>	78,7	103,9
012	Tumor maligno colon	19	<b>184</b>	3,8	8,9	97,7	<b>83,7</b>	71,6	95,8
033	Tumor maligno encéfalo	6	<b>113</b>	2,3	5,5	60,1	<b>75,2</b>	60,7	89,6
037	Leucemia	6	<b>124</b>	2,6	6,0	66,0	<b>53,4</b>	44,0	62,8
034	Otros T.M. neurológ. y endocri.	3	<b>93</b>	1,9	4,5	49,2	<b>52,6</b>	41,7	63,6
026	Tumor maligno ovario	7	<b>108</b>	2,2	5,2	57,2	<b>47,2</b>	38,3	56,2
030	T.m. riñón, excepto pelvis	5	<b>80</b>	1,6	3,9	42,3	<b>36,0</b>	28,1	43,9
015	Tumor maligno del páncreas	13	<b>76</b>	1,6	3,7	40,2	<b>33,7</b>	26,1	41,3
031	Tumor maligno vejiga	7	<b>71</b>	1,5	3,4	37,5	<b>31,9</b>	24,4	39,3
036	T.M. linfáticos y tej. afines	7	<b>68</b>	1,4	3,3	35,9	<b>30,4</b>	23,1	37,6
013	T.M. recto, sigma y ano	6	<b>61</b>	1,3	3,0	32,5	<b>28,0</b>	20,9	35,0
041	Otros tum. comp. incier./desco.	4	<b>56</b>	1,2	2,7	29,8	<b>24,6</b>	18,2	31,1
014	T.M. hígado y vías biliares intra.	10	<b>55</b>	1,1	2,7	29,3	<b>24,3</b>	17,8	30,7
009	T.M. labio, boca, faringe	5	<b>51</b>	1,0	2,5	26,9	<b>23,5</b>	17,0	30,0
028	Tumor maligno próstata	6	<b>43</b>	0,9	2,1	22,9	<b>19,7</b>	13,8	25,5
022	Otros T.M. piel y tej. blandos	1	<b>27</b>	0,5	1,3	14,1	<b>11,5</b>	7,1	15,9
024	Tumor maligno cuello útero	1	<b>25</b>	0,5	1,2	13,0	<b>10,6</b>	6,4	14,8
011	Tumor maligno estómago	5	<b>23</b>	0,5	1,1	12,0	<b>10,0</b>	5,9	14,1
016	Otros T.M. digestivos	3	<b>21</b>	0,4	1,0	10,9	<b>9,4</b>	5,3	13,5
017	Tumor maligno laringe	2	<b>13</b>	0,3	0,6	6,9	<b>5,9</b>	2,7	9,1
010	Tumor maligno esófago	4	<b>13</b>	0,3	0,6	6,9	<b>5,6</b>	2,6	8,7
032	Otros T.M. vías urinarias	1	<b>4</b>	0,1	0,2	1,9	<b>1,4</b>	-0,1	2,8
035	T.M. mal definidos y no esp.	1	<b>4</b>	0,1	0,2	1,9	<b>1,4</b>	-0,1	2,8
025	T.M. otras partes útero	1	<b>1</b>	0,0	0,0	0,3	<b>0,2</b>	-0,4	0,7
	<b>TODOS LOS TUMORES</b>	188	<b>2 059</b>	42,4	100,0	1 096,0	<b>975,9</b>	932,9	1 018,8

Elaboración: Dirección General de Salud Pública. Dpto. de Sanidad, Bienestar Social y Familia.

**TERUEL 2012 - HOMBRES**

**AÑOS POTENCIALES DE VIDA PERDIDOS POR TUMORES. LISTA REDUCIDA DE CAUSAS.**

NÚMERO, PORCENTAJE SOBRE EL TOTAL Y SOBRE TUMORES, TASA BRUTA Y TASA AJUSTADA A LA POBLACIÓN EUROPEA POR 100.000

COD.	LISTA REDUCIDA CAUSAS INE - CIE10	NÚM. DEFUN	NÚMERO	% APVP	% APVP	TASA	TASA	I.C.	I.C.
		1-69 AÑOS	APVP	TOTAL	TUMORES	BRUTA	AJUSTADA	INF.	SUP.
018	T.M. tráquea, bronquio, pulmón	22	<b>212</b>	10,7	23,9	348,0	<b>289,1</b>	250,1	328,0
037	Leucemia	3	<b>52</b>	2,6	5,8	84,5	<b>97,2</b>	70,6	123,9
031	Tumor maligno vejiga	7	<b>68</b>	3,4	7,6	110,8	<b>96,7</b>	73,6	119,8
012	Tumor maligno colon	8	<b>64</b>	3,2	7,2	105,0	<b>90,1</b>	68,0	112,2
021	Melanoma maligno piel	4	<b>57</b>	2,9	6,4	93,6	<b>76,3</b>	56,5	96,2
016	Otros T.M. digestivos	4	<b>51</b>	2,6	5,8	83,7	<b>71,0</b>	51,5	90,4
011	Tumor maligno estómago	5	<b>48</b>	2,4	5,4	78,0	<b>66,3</b>	47,4	85,2
009	T.M. labio, boca, faringe	5	<b>44</b>	2,2	4,9	71,4	<b>61,1</b>	42,9	79,2
014	T.M. hígado y vías biliares intra.	5	<b>42</b>	2,1	4,7	68,1	<b>57,1</b>	39,7	74,5
017	Tumor maligno laringe	3	<b>41</b>	2,0	4,6	66,5	<b>54,6</b>	37,8	71,5
033	Tumor maligno encéfalo	2	<b>35</b>	1,8	4,0	57,4	<b>47,5</b>	31,7	63,2
030	T.m. riñón, excepto pelvis	2	<b>22</b>	1,1	2,5	36,1	<b>29,9</b>	17,4	42,4
010	Tumor maligno esófago	4	<b>20</b>	1,0	2,3	32,8	<b>27,9</b>	15,7	40,2
034	Otros T.M. neurológ. y endocri.	1	<b>22</b>	1,1	2,4	35,3	<b>27,7</b>	16,0	39,4
020	T.M. hueso y cartílagos	1	<b>18</b>	0,9	2,0	28,7	<b>23,4</b>	12,4	34,4
041	Otros tum. comp. incier./desco.	1	<b>16</b>	0,8	1,7	25,4	<b>20,7</b>	10,4	31,1
022	Otros T.M. piel y teji. blandos	1	<b>14</b>	0,7	1,5	22,2	<b>19,6</b>	9,1	30,0
040	Síndrome mielodisplásico	1	<b>14</b>	0,7	1,5	22,2	<b>19,6</b>	9,1	30,0
035	T.M. mal definidos y no esp.	1	<b>13</b>	0,6	1,4	20,5	<b>18,1</b>	8,1	28,2
013	T.M. recto, sigma y ano	2	<b>12</b>	0,6	1,4	19,7	<b>17,1</b>	7,4	26,8
028	Tumor maligno próstata	3	<b>12</b>	0,6	1,3	18,9	<b>15,9</b>	6,7	25,1
029	T.M. órg. geni. masc.	1	<b>9</b>	0,4	1,0	14,0	<b>12,1</b>	4,0	20,2
036	T.M. linfáticos y tej. afines	2	<b>7</b>	0,4	0,8	11,5	<b>9,2</b>	2,4	16,0
	<b>TODOS LOS TUMORES</b>	<b>88</b>	<b>886</b>	<b>44,6</b>	<b>100,0</b>	<b>1 454,2</b>	<b>1 248,3</b>	<b>1 165,7</b>	<b>1 330,9</b>

Elaboración: Dirección General de Salud Pública. Dpto. de Sanidad, Bienestar Social y Familia.



**TERUEL 2012 - MUJERES**

**AÑOS POTENCIALES DE VIDA PERDIDOS POR TUMORES. LISTA REDUCIDA DE CAUSAS.**

NÚMERO, PORCENTAJE SOBRE EL TOTAL Y SOBRE TUMORES, TASA BRUTA Y TASA AJUSTADA A LA POBLACIÓN EUROPEA POR 100.000

COD.	LISTA REDUCIDA CAUSAS INE - CIE10	NÚM. DEFUN	NÚMERO	% APVP	% APVP	TASA	TASA	I.C.	I.C.
		1-69 AÑOS	APVP	TOTAL	TUMORES	BRUTA	AJUSTADA	INF.	SUP.
011	Tumor maligno estómago	5	<b>66</b>	6,9	15,2	119,8	<b>104,7</b>	79,3	130,1
023	Tumor maligno de la mama	7	<b>64</b>	6,6	14,8	116,1	<b>99,9</b>	75,3	124,5
016	Otros T.M. digestivos	2	<b>47</b>	4,9	10,9	85,9	<b>78,6</b>	56,1	101,0
018	T.M. tráquea, bronquio, pulmón	4	<b>43</b>	4,5	10,0	78,6	<b>64,9</b>	45,5	84,3
024	Tumor maligno cuello útero	2	<b>33</b>	3,5	7,7	60,3	<b>54,1</b>	35,6	72,6
033	Tumor maligno encéfalo	3	<b>30</b>	3,1	6,9	53,9	<b>47,9</b>	30,5	65,2
014	T.M. hígado y vías biliares intra.	1	<b>22</b>	2,2	5,0	39,3	<b>31,8</b>	18,4	45,3
012	Tumor maligno colon	2	<b>20</b>	2,1	4,6	36,6	<b>30,5</b>	17,1	43,9
009	T.M. labio, boca, faringe	1	<b>21</b>	2,1	4,8	37,5	<b>30,4</b>	17,2	43,5
019	Otros T.M. Respiratorios	1	<b>19</b>	1,9	4,3	33,8	<b>29,4</b>	16,0	42,7
034	Otros T.M. neurológ. y endocri.	2	<b>17</b>	1,8	3,9	31,1	<b>26,9</b>	14,0	39,7
037	Leucemia	1	<b>12</b>	1,2	2,7	21,0	<b>19,3</b>	8,2	30,5
035	T.M. mal definidos y no esp.	1	<b>11</b>	1,1	2,4	19,2	<b>17,6</b>	7,0	28,3
036	T.M. linfáticos y tej. afines	2	<b>10</b>	1,0	2,3	18,3	<b>14,7</b>	5,6	23,8
025	T.M. otras partes útero	1	<b>7</b>	0,7	1,5	11,9	<b>10,1</b>	2,3	17,9
026	Tumor maligno ovario	2	<b>7</b>	0,7	1,6	12,8	<b>9,2</b>	2,4	15,9
015	Tumor maligno del páncreas	1	<b>4</b>	0,4	0,8	6,4	<b>4,6</b>	-0,2	9,4
013	T.M. recto, sigma y ano	1	<b>3</b>	0,3	0,6	4,6	<b>3,3</b>	-0,8	7,3
	<b>TODOS LOS TUMORES</b>	39	<b>431</b>	45,0	100,0	787,2	<b>677,7</b>	613,5	741,9

Elaboración: Dirección General de Salud Pública. Dpto. de Sanidad, Bienestar Social y Familia.

**TERUEL 2012 - TOTAL**

**AÑOS POTENCIALES DE VIDA PERDIDOS POR TUMORES. LISTA REDUCIDA DE CAUSAS.**

NÚMERO, PORCENTAJE SOBRE EL TOTAL Y SOBRE TUMORES, TASA BRUTA Y TASA AJUSTADA A LA POBLACIÓN EUROPEA POR 100.000

COD.	LISTA REDUCIDA CAUSAS INE - CIE10	NÚM. DEFUN	NÚMERO	% APVP	% APVP	TASA	TASA	I.C.	I.C.
		1-69 AÑOS	APVP	TOTAL	TUMORES	BRUTA	AJUSTADA	INF.	SUP.
018	T.M. tráquea, bronquio, pulmón	26	255	8,7	19,4	220,6	184,2	161,6	206,9
011	Tumor maligno estómago	10	113	3,8	8,6	97,7	83,7	68,2	99,1
016	Otros T.M. digestivos	6	98	3,3	7,4	84,8	74,3	59,5	89,0
012	Tumor maligno colon	10	84	2,9	6,4	72,7	62,2	48,9	75,5
037	Leucemia	4	63	2,1	4,8	54,5	58,3	43,8	72,8
031	Tumor maligno vejiga	7	68	2,3	5,1	58,4	51,2	38,9	63,4
033	Tumor maligno encéfalo	5	65	2,2	4,9	55,8	47,8	36,1	59,5
009	T.M. labio, boca, faringe	6	64	2,2	4,9	55,4	46,9	35,4	58,4
023	Tumor maligno de la mama	7	64	2,2	4,8	54,9	46,5	35,1	58,0
014	T.M. hígado y vías biliares intra.	6	63	2,1	4,8	54,5	44,4	33,4	55,3
021	Melanoma maligno piel	4	57	1,9	4,3	49,3	41,0	30,3	51,6
017	Tumor maligno laringe	3	41	1,4	3,1	35,0	29,1	20,1	38,1
034	Otros T.M. neurológ. y endocri.	3	39	1,3	2,9	33,3	27,5	18,8	36,2
024	Tumor maligno cuello útero	2	33	1,1	2,5	28,5	24,6	16,2	33,0
035	T.M. mal definidos y no esp.	2	23	0,8	1,7	19,9	17,9	10,6	25,2
030	T.m. riñón, excepto pelvis	2	22	0,7	1,7	19,0	16,1	9,4	22,8
010	Tumor maligno esófago	4	20	0,7	1,5	17,3	14,4	8,1	20,7
019	Otros T.M. Respiratorios	1	19	0,6	1,4	16,0	13,4	7,3	19,5
020	T.M. hueso y cartílagos	1	18	0,6	1,3	15,1	12,7	6,8	18,7
036	T.M. linfáticos y tej. afines	4	17	0,6	1,3	14,7	11,7	6,1	17,3
041	Otros tum. comp. incier./desco.	1	16	0,5	1,2	13,4	11,3	5,6	16,9
013	T.M. recto, sigma y ano	3	15	0,5	1,1	12,5	10,6	5,1	16,0
022	Otros T.M. piel y teji. blandos	1	14	0,5	1,0	11,7	10,5	4,9	16,1
040	Síndrome mielodisplásico	1	14	0,5	1,0	11,7	10,5	4,9	16,1
028	Tumor maligno próstata	3	12	0,4	0,9	9,9	8,2	3,4	12,9
029	T.M. órg. geni. masc.	1	9	0,3	0,6	7,4	6,3	2,1	10,6
025	T.M. otras partes útero	1	7	0,2	0,5	5,6	4,8	1,1	8,5
026	Tumor maligno ovario	2	7	0,2	0,5	6,1	4,6	1,2	8,0
015	Tumor maligno del páncreas	1	4	0,1	0,3	3,0	2,3	-0,1	4,7
	<b>TODOS LOS TUMORES</b>	127	1 317	44,7	100,0	1 138,7	976,9	923,9	1 029,8

Elaboración: Dirección General de Salud Pública. Dpto. de Sanidad, Bienestar Social y Familia.

**ZARAGOZA 2012 - HOMBRES**

**AÑOS POTENCIALES DE VIDA PERDIDOS POR TUMORES. LISTA REDUCIDA DE CAUSAS.**

NÚMERO, PORCENTAJE SOBRE EL TOTAL Y SOBRE TUMORES, TASA BRUTA Y TASA AJUSTADA A LA POBLACIÓN EUROPEA POR 100.000

COD.	LISTA REDUCIDA CAUSAS INE - CIE10	NÚM. DEFUN	NÚMERO	% APVP	% APVP	TASA	TASA	I.C.	I.C.
		1-69 AÑOS	APVP	TOTAL	TUMORES	BRUTA	AJUSTADA	INF.	SUP.
018	T.M. tráquea, bronquio, pulmón	205	<b>1 715</b>	12,5	32,4	406,8	<b>366,9</b>	349,5	384,3
012	Tumor maligno colon	63	<b>575</b>	4,2	10,9	136,3	<b>122,1</b>	112,1	132,2
015	Tumor maligno del páncreas	34	<b>364</b>	2,7	6,9	86,4	<b>74,1</b>	66,5	81,7
033	Tumor maligno encéfalo	17	<b>300</b>	2,2	5,7	71,1	<b>72,9</b>	64,4	81,3
035	T.M. mal definidos y no esp.	23	<b>278</b>	2,0	5,2	65,8	<b>59,5</b>	52,5	66,5
010	Tumor maligno esófago	23	<b>234</b>	1,7	4,4	55,4	<b>49,0</b>	42,7	55,4
036	T.M. linfáticos y tej. afines	15	<b>191</b>	1,4	3,6	45,2	<b>38,7</b>	33,2	44,3
011	Tumor maligno estómago	20	<b>181</b>	1,3	3,4	43,0	<b>38,2</b>	32,6	43,8
017	Tumor maligno laringe	20	<b>169</b>	1,2	3,2	40,1	<b>35,7</b>	30,3	41,1
014	T.M. hígado y vías biliares intra.	17	<b>144</b>	1,0	2,7	34,1	<b>28,8</b>	24,0	33,5
031	Tumor maligno vejiga	24	<b>133</b>	1,0	2,5	31,6	<b>28,0</b>	23,3	32,8
013	T.M. recto, sigma y ano	14	<b>125</b>	0,9	2,4	29,7	<b>26,1</b>	21,5	30,7
020	T.M. hueso y cartílagos	3	<b>94</b>	0,7	1,8	22,2	<b>23,8</b>	18,9	28,7
009	T.M. labio, boca, faringe	9	<b>107</b>	0,8	2,0	25,3	<b>23,1</b>	18,7	27,5
041	Otros tum. comp. incier./desco.	7	<b>114</b>	0,8	2,1	26,9	<b>21,8</b>	17,8	25,8
037	Leucemia	15	<b>106</b>	0,8	2,0	25,0	<b>21,7</b>	17,5	25,8
029	T.M. órg. geni. masc.	4	<b>85</b>	0,6	1,6	20,2	<b>16,6</b>	13,1	20,2
028	Tumor maligno próstata	13	<b>77</b>	0,6	1,4	18,2	<b>16,2</b>	12,5	19,8
016	Otros T.M. digestivos	9	<b>58</b>	0,4	1,1	13,6	<b>12,4</b>	9,2	15,7
019	Otros T.M. Respiratorios	5	<b>62</b>	0,4	1,2	14,6	<b>11,3</b>	8,5	14,2
032	Otros T.M. vías urinarias	6	<b>51</b>	0,4	1,0	12,1	<b>10,7</b>	7,8	13,7
030	T.m. riñón, excepto pelvis	7	<b>47</b>	0,3	0,9	11,0	<b>9,9</b>	7,1	12,8
022	Otros T.M. piel y teji. blandos	6	<b>39</b>	0,3	0,7	9,3	<b>8,3</b>	5,7	10,9
021	Melanoma maligno piel	2	<b>20</b>	0,1	0,4	4,7	<b>4,5</b>	2,5	6,4
034	Otros T.M. neurológ. y endocri.	1	<b>17</b>	0,1	0,3	3,9	<b>3,7</b>	1,9	5,5
040	Síndrome mielodisplásico	1	<b>7</b>	0,0	0,1	1,5	<b>1,4</b>	0,3	2,4
039	Tumores benignos	1	<b>4</b>	0,0	0,1	0,8	<b>0,7</b>	0,0	1,4
	<b>TODOS LOS TUMORES</b>	564	<b>5 288</b>	38,5	100,0	1 254,8	<b>1 126,2</b>	1 095,7	1 156,8

Elaboración: Dirección General de Salud Pública. Dpto. de Sanidad, Bienestar Social y Familia.

## ZARAGOZA 2012 - MUJERES

### AÑOS POTENCIALES DE VIDA PERDIDOS POR TUMORES. LISTA REDUCIDA DE CAUSAS.

NÚMERO, PORCENTAJE SOBRE EL TOTAL Y SOBRE TUMORES, TASA BRUTA Y TASA AJUSTADA A LA POBLACIÓN EUROPEA POR 100.000

COD.	LISTA REDUCIDA CAUSAS INE - CIE10	NÚM. DEFUN	NÚMERO	% APVP	% APVP	TASA	TASA	I.C.	I.C.
		1-69 AÑOS	APVP	TOTAL	TUMORES	BRUTA	AJUSTADA	INF.	SUP.
023	Tumor maligno de la mama	60	<b>895</b>	13,8	23,1	219,5	<b>185,3</b>	173,1	197,5
018	T.M. tráquea, bronquio, pulmón	50	<b>662</b>	10,2	17,1	162,4	<b>137,8</b>	127,3	148,3
037	Leucemia	9	<b>258</b>	4,0	6,6	63,2	<b>68,7</b>	60,1	77,3
012	Tumor maligno colon	23	<b>259</b>	4,0	6,7	63,4	<b>54,6</b>	48,0	61,3
026	Tumor maligno ovario	25	<b>258</b>	4,0	6,6	63,2	<b>53,0</b>	46,5	59,4
015	Tumor maligno del páncreas	21	<b>244</b>	3,8	6,3	59,7	<b>51,2</b>	44,8	57,7
014	T.M. hígado y vías biliares intra.	9	<b>115</b>	1,8	3,0	28,1	<b>29,3</b>	23,9	34,8
011	Tumor maligno estómago	13	<b>135</b>	2,1	3,5	33,0	<b>28,3</b>	23,5	33,0
034	Otros T.M. neurológ. y endocri.	2	<b>83</b>	1,3	2,1	20,4	<b>28,0</b>	21,9	34,2
013	T.M. recto, sigma y ano	11	<b>118</b>	1,8	3,0	28,8	<b>24,3</b>	19,9	28,7
024	Tumor maligno cuello útero	6	<b>106</b>	1,6	2,7	26,0	<b>22,1</b>	17,9	26,4
033	Tumor maligno encéfalo	11	<b>105</b>	1,6	2,7	25,6	<b>21,0</b>	17,0	25,0
035	T.M. mal definidos y no esp.	11	<b>95</b>	1,5	2,4	23,2	<b>19,1</b>	15,3	23,0
025	T.M. otras partes útero	7	<b>88</b>	1,4	2,3	21,5	<b>19,0</b>	15,0	22,9
021	Melanoma maligno piel	6	<b>90</b>	1,4	2,3	22,1	<b>17,9</b>	14,2	21,6
041	Otros tum. comp. incier./desco.	11	<b>82</b>	1,3	2,1	20,0	<b>16,9</b>	13,2	20,6
022	Otros T.M. piel y teji. blandos	4	<b>62</b>	1,0	1,6	15,2	<b>12,3</b>	9,2	15,4
036	T.M. linfáticos y tej. afines	8	<b>59</b>	0,9	1,5	14,5	<b>11,9</b>	8,9	15,0
039	Tumores benignos	3	<b>30</b>	0,5	0,8	7,2	<b>6,1</b>	3,9	8,2
019	Otros T.M. Respiratorios	2	<b>26</b>	0,4	0,7	6,4	<b>5,6</b>	3,4	7,7
016	Otros T.M. digestivos	3	<b>25</b>	0,4	0,6	6,0	<b>5,0</b>	3,0	7,0
032	Otros T.M. vías urinarias	1	<b>22</b>	0,3	0,6	5,3	<b>4,5</b>	2,6	6,4
031	Tumor maligno vejiga	3	<b>18</b>	0,3	0,5	4,3	<b>3,8</b>	2,0	5,6
027	T.M. otros órg. Genit. Femen.	2	<b>12</b>	0,2	0,3	2,9	<b>2,6</b>	1,1	4,0
030	T.m. riñón, excepto pelvis	4	<b>14</b>	0,2	0,4	3,4	<b>2,6</b>	1,2	3,9
017	Tumor maligno laringe	1	<b>10</b>	0,1	0,2	2,3	<b>1,9</b>	0,7	3,1
009	T.M. labio, boca, faringe	2	<b>7</b>	0,1	0,2	1,7	<b>1,2</b>	0,3	2,1
020	T.M. hueso y cartílagos	1	<b>6</b>	0,1	0,1	1,3	<b>1,1</b>	0,2	2,0
	<b>TODOS LOS TUMORES</b>	309	<b>3 876</b>	59,9	100,0	950,5	<b>835,0</b>	808,4	861,6

Elaboración: Dirección General de Salud Pública. Dpto. de Sanidad, Bienestar Social y Familia.

## ZARAGOZA 2012 - TOTAL

### AÑOS POTENCIALES DE VIDA PERDIDOS POR TUMORES. LISTA REDUCIDA DE CAUSAS.

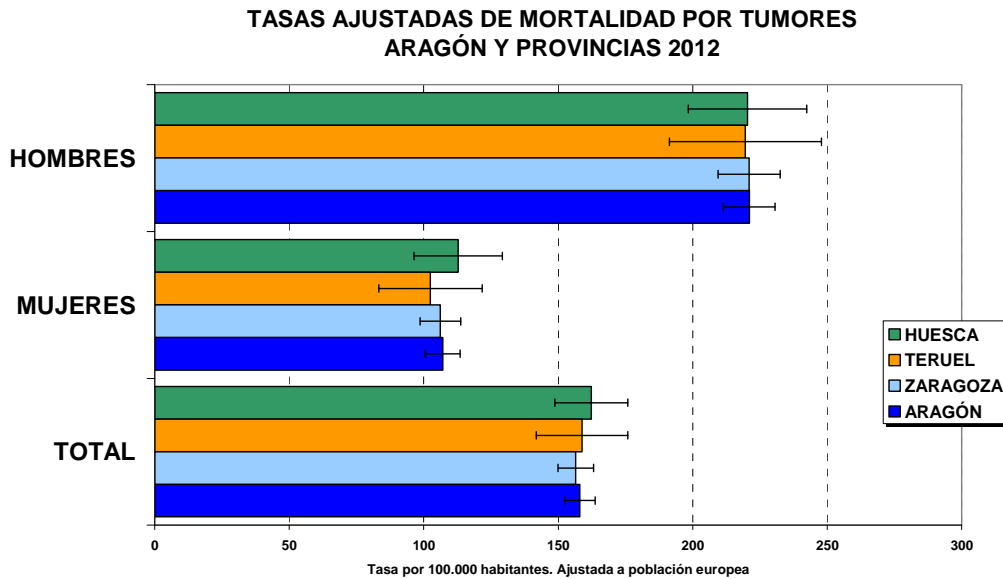
NÚMERO, PORCENTAJE SOBRE EL TOTAL Y SOBRE TUMORES, TASA BRUTA Y TASA AJUSTADA A LA POBLACIÓN EUROPEA POR 100.000

COD.	LISTA REDUCIDA CAUSAS INE - CIE10	NÚM. DEFUN	NÚMERO	% APVP	% APVP	TASA	TASA	I.C.	I.C.
		1-69 AÑOS	APVP	TOTAL	TUMORES	BRUTA	AJUSTADA	INF.	SUP.
018	T.M. tráquea, bronquio, pulmón	255	<b>2 377</b>	11,8	25,9	286,6	<b>249,0</b>	239,0	259,0
023	Tumor maligno de la mama	60	<b>895</b>	4,4	9,8	107,9	<b>91,5</b>	85,5	97,5
012	Tumor maligno colon	86	<b>833</b>	4,1	9,1	100,5	<b>88,0</b>	82,0	94,0
015	Tumor maligno del páncreas	55	<b>608</b>	3,0	6,6	73,3	<b>62,7</b>	57,7	67,7
033	Tumor maligno encéfalo	28	<b>404</b>	2,0	4,4	48,7	<b>47,4</b>	42,7	52,2
037	Leucemia	24	<b>363</b>	1,8	4,0	43,8	<b>44,3</b>	39,6	49,0
035	T.M. mal definidos y no esp.	34	<b>372</b>	1,8	4,1	44,9	<b>39,3</b>	35,3	43,3
011	Tumor maligno estómago	33	<b>316</b>	1,6	3,4	38,1	<b>33,0</b>	29,3	36,6
014	T.M. hígado y vías biliares intra.	26	<b>258</b>	1,3	2,8	31,1	<b>29,0</b>	25,4	32,6
026	Tumor maligno ovario	25	<b>258</b>	1,3	2,8	31,1	<b>26,5</b>	23,2	29,7
036	T.M. linfáticos y tej. afines	23	<b>250</b>	1,2	2,7	30,1	<b>25,6</b>	22,5	28,8
013	T.M. recto, sigma y ano	25	<b>243</b>	1,2	2,6	29,2	<b>25,0</b>	21,8	28,2
010	Tumor maligno esófago	23	<b>234</b>	1,2	2,5	28,2	<b>24,3</b>	21,2	27,5
041	Otros tum. comp. incier./desco.	18	<b>195</b>	1,0	2,1	23,5	<b>19,8</b>	17,0	22,6
017	Tumor maligno laringe	21	<b>179</b>	0,9	1,9	21,5	<b>18,6</b>	15,9	21,4
031	Tumor maligno vejiga	27	<b>151</b>	0,7	1,6	18,2	<b>15,5</b>	13,0	18,0
034	Otros T.M. neurológ. y endocri.	3	<b>100</b>	0,5	1,1	12,0	<b>15,4</b>	12,4	18,5
020	T.M. hueso y cartílagos	4	<b>99</b>	0,5	1,1	11,9	<b>12,7</b>	10,1	15,2
009	T.M. labio, boca, faringe	11	<b>114</b>	0,6	1,2	13,7	<b>12,1</b>	9,9	14,3
024	Tumor maligno cuello útero	6	<b>106</b>	0,5	1,2	12,8	<b>10,9</b>	8,8	13,0
021	Melanoma maligno piel	8	<b>110</b>	0,5	1,2	13,3	<b>10,9</b>	8,8	12,9
022	Otros T.M. piel y teji. blandos	10	<b>101</b>	0,5	1,1	12,2	<b>10,0</b>	8,1	12,0
025	T.M. otras partes útero	7	<b>88</b>	0,4	1,0	10,6	<b>9,6</b>	7,6	11,6
019	Otros T.M. Respiratorios	7	<b>88</b>	0,4	1,0	10,6	<b>8,7</b>	6,8	10,5
016	Otros T.M. digestivos	12	<b>82</b>	0,4	0,9	9,9	<b>8,6</b>	6,7	10,4
029	T.M. órg. geni. masc.	4	<b>85</b>	0,4	0,9	10,3	<b>8,5</b>	6,7	10,3
028	Tumor maligno próstata	13	<b>77</b>	0,4	0,8	9,2	<b>7,8</b>	6,1	9,6
032	Otros T.M. vías urinarias	7	<b>73</b>	0,4	0,8	8,7	<b>7,6</b>	5,8	9,3
030	T.m. riñón, excepto pelvis	11	<b>61</b>	0,3	0,7	7,3	<b>6,1</b>	4,6	7,7
039	Tumores benignos	4	<b>33</b>	0,2	0,4	4,0	<b>3,3</b>	2,2	4,4
027	T.M. otros órg. Genit. Femen.	2	<b>12</b>	0,1	0,1	1,4	<b>1,3</b>	0,6	2,0
040	Síndrome mielodisplásico	1	<b>7</b>	0,0	0,1	0,8	<b>0,7</b>	0,2	1,2
	<b>TODOS LOS TUMORES</b>	873	<b>9 164</b>	45,4	100,0	1 105,2	<b>973,7</b>	953,6	993,8

Elaboración: Dirección General de Salud Pública. Dpto. de Sanidad, Bienestar Social y Familia.

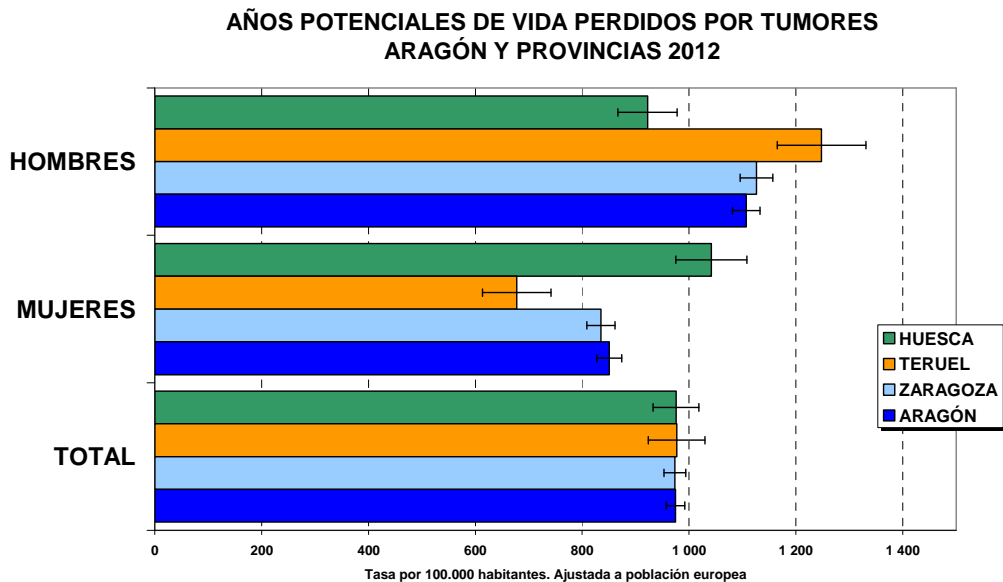
## MORTALIDAD POR TUMORES – GRÁFICOS DATOS PROVINCIALES 2012

Gráfico 18



Elaboración: Dirección General de Salud Pública. Dpto. de Sanidad, Bienestar Social y Familia

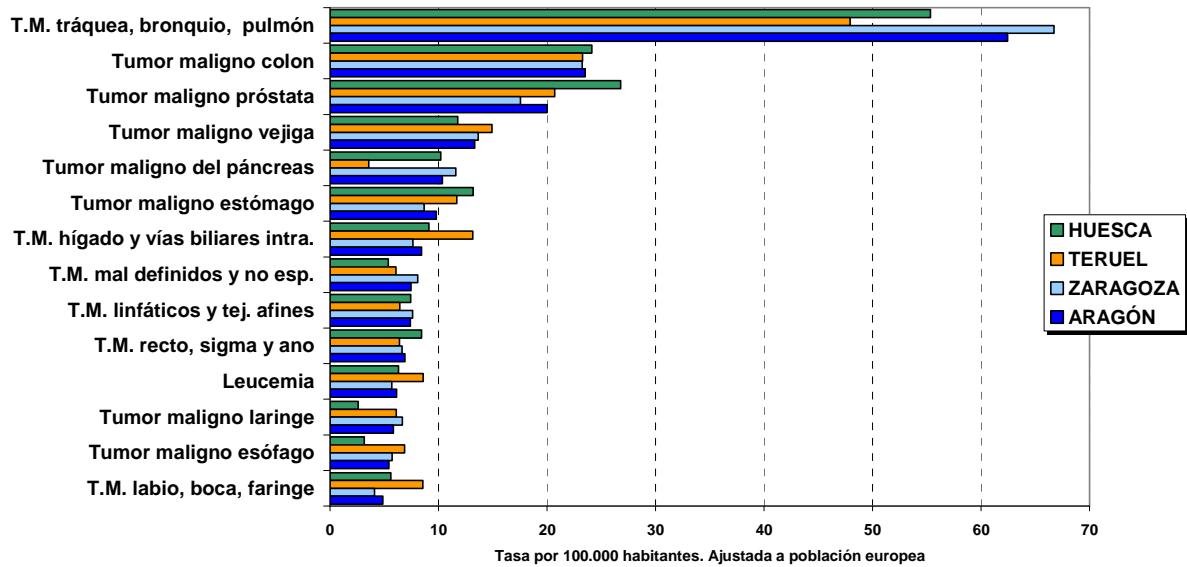
Gráfico 19



Elaboración: Dirección General de Salud Pública. Dpto. de Sanidad, Bienestar Social y Familia

Gráfico 20

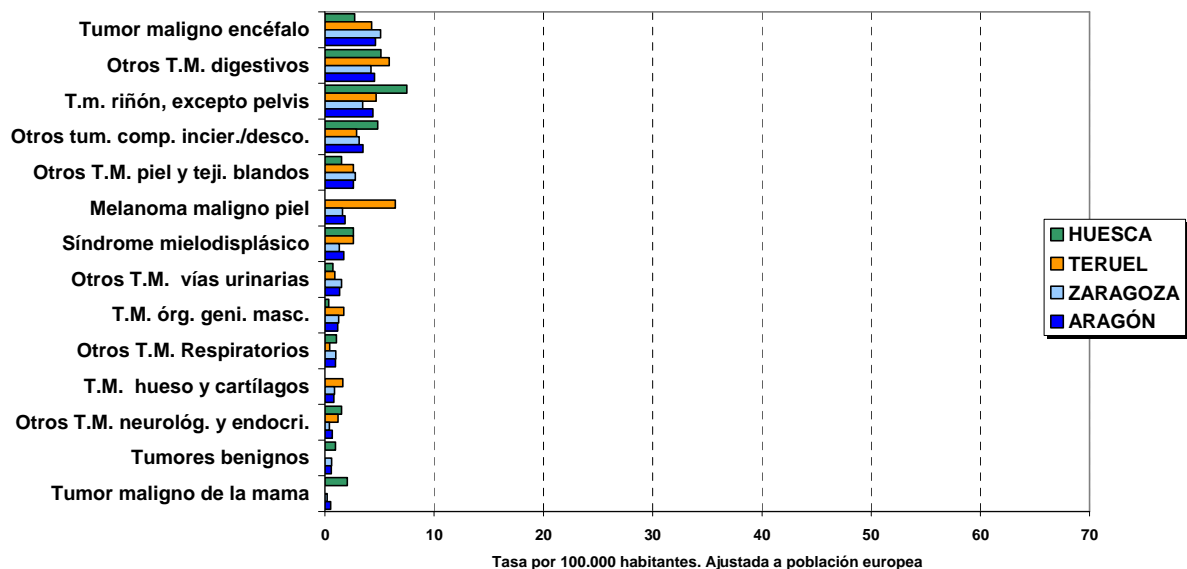
**MORTALIDAD POR TUMORES. LISTA REDUCIDA ARAGÓN Y PROVINCIAS 2012 - HOMBRES (I)**



Elaboración: Dirección General de Salud Pública. Dpto. de Sanidad, Bienestar Social y Familia

Gráfico 21

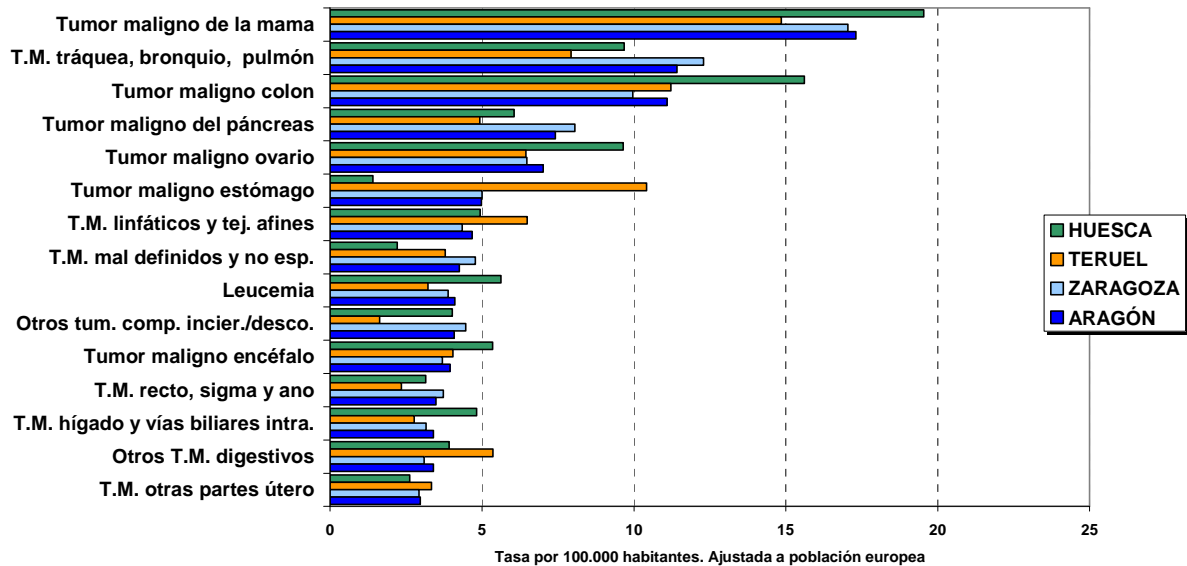
**MORTALIDAD POR TUMORES. LISTA REDUCIDA ARAGÓN Y PROVINCIAS 2012 - HOMBRES (II)**



Elaboración: Dirección General de Salud Pública. Dpto. de Sanidad, Bienestar Social y Familia

Gráfico 22

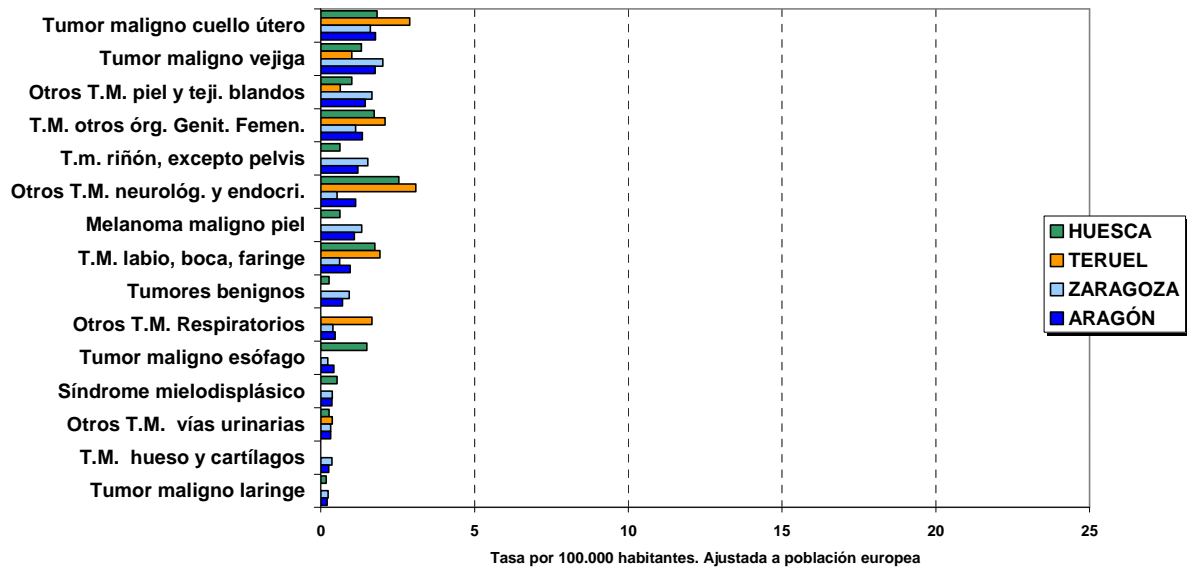
**MORTALIDAD POR TUMORES. LISTA REDUCIDA ARAGÓN Y PROVINCIAS 2012 - MUJERES (I)**



Elaboración: Dirección General de Salud Pública. Dpto. de Sanidad, Bienestar Social y Familia

Gráfico 23

**MORTALIDAD POR TUMORES. LISTA REDUCIDA ARAGÓN Y PROVINCIAS 2012 - MUJERES (II)**

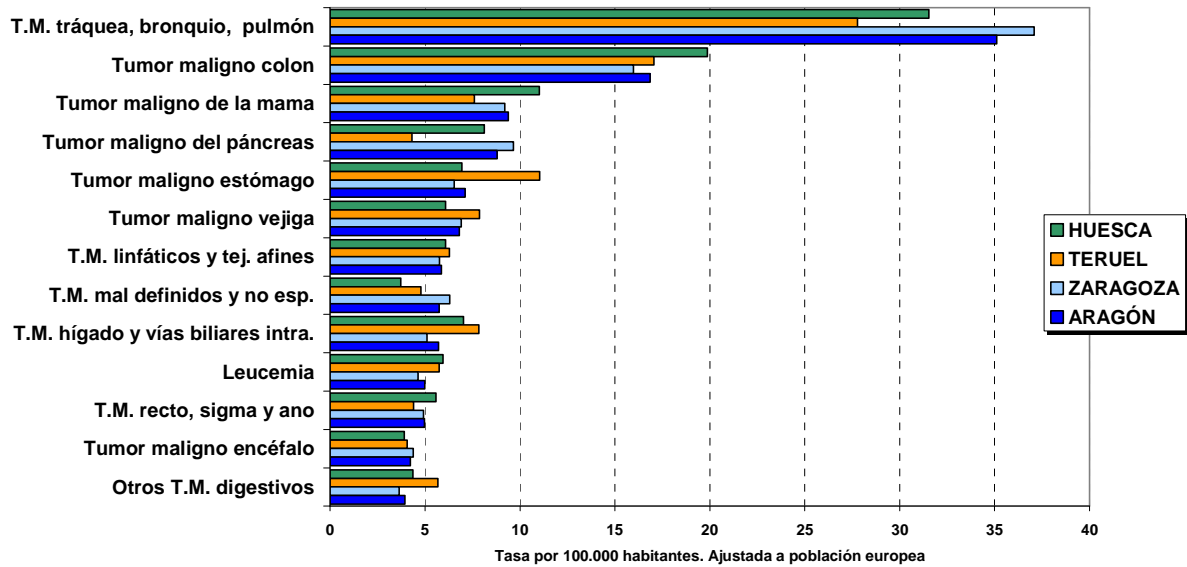


Elaboración: Dirección General de Salud Pública. Dpto. de Sanidad, Bienestar Social y Familia



Gráfico 24

**MORTALIDAD POR TUMORES. LISTA REDUCIDA  
ARAGÓN Y PROVINCIAS 2012 - TOTAL (I)**

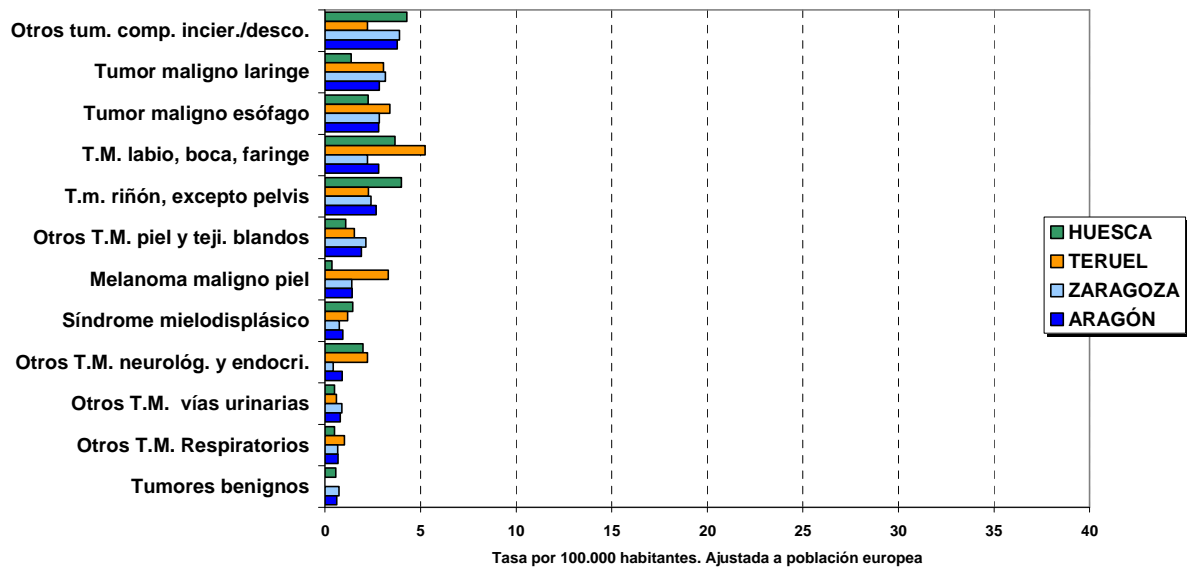


\* Excluidos los propios de un solo sexo

Elaboración: Dirección General de Salud Pública. Dpto. de Sanidad, Bienestar Social y Familia

Gráfico 25

**MORTALIDAD POR TUMORES. LISTA REDUCIDA  
ARAGÓN Y PROVINCIAS 2012 - TOTAL (II)**

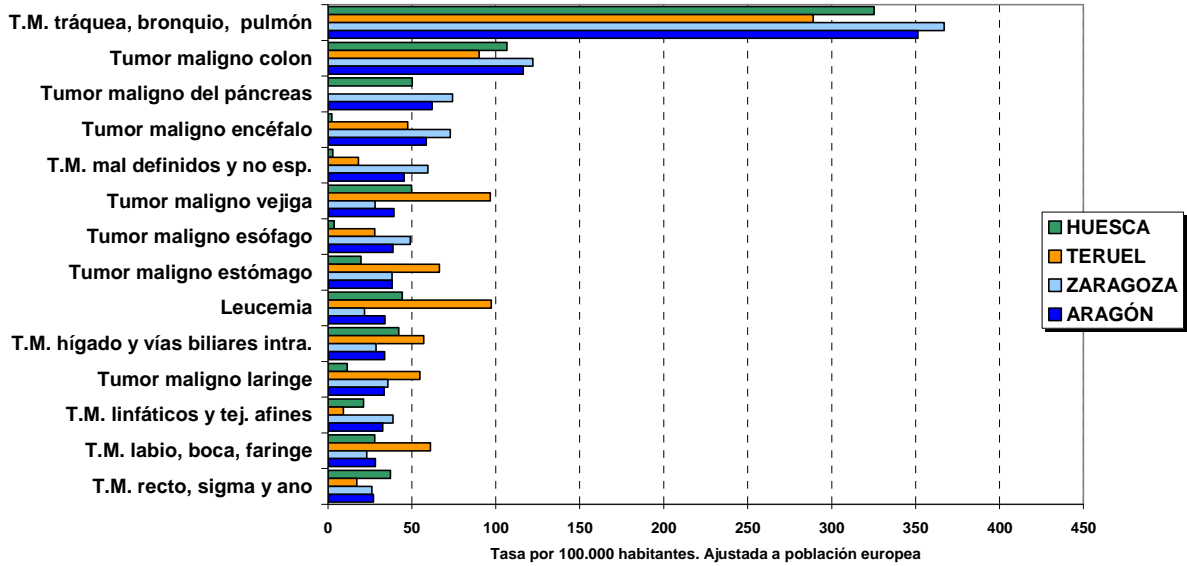


\* Excluidos los propios de un solo sexo

Elaboración: Dirección General de Salud Pública. Dpto. de Sanidad, Bienestar Social y Familia

Gráfico 26

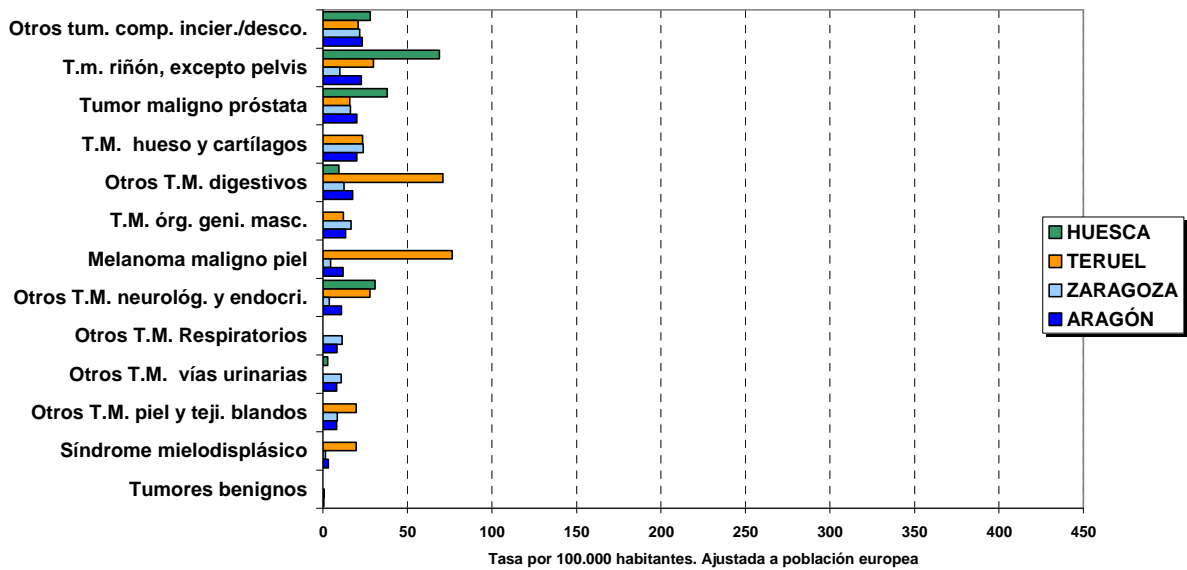
**AÑOS POTENCIALES DE VIDA PERDIDOS POR TUMORES.  
LISTA REDUCIDA - ARAGÓN Y PROVINCIAS 2012 - HOMBRES (I)**



Elaboración: Dirección General de Salud Pública. Dpto. de Sanidad, Bienestar Social y Familia

Gráfico 27

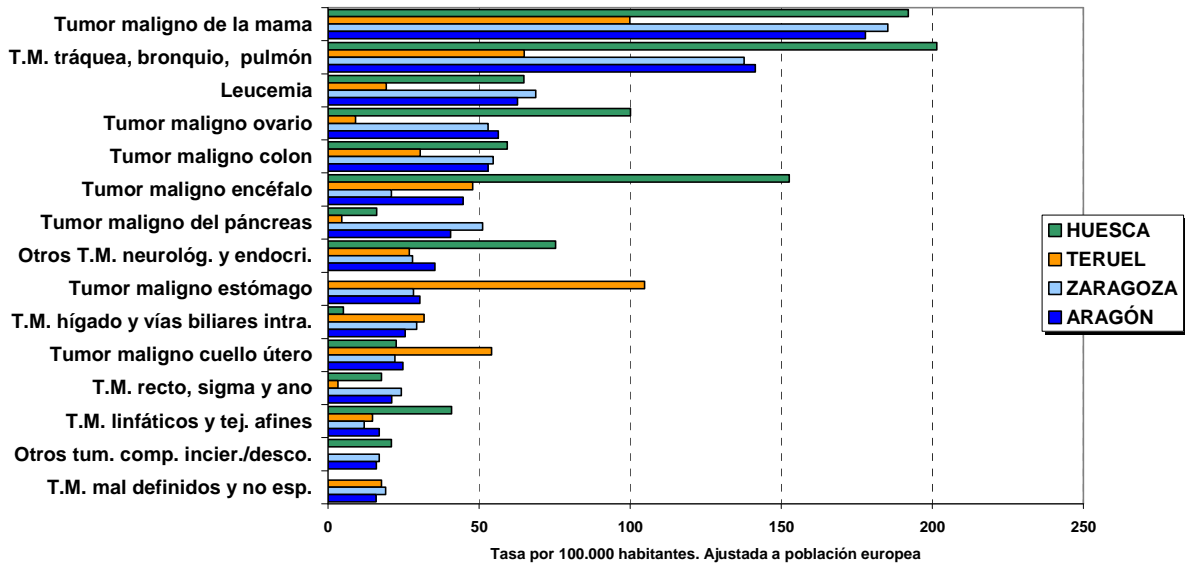
**AÑOS POTENCIALES DE VIDA PERDIDOS POR TUMORES.  
LISTA REDUCIDA - ARAGÓN Y PROVINCIAS 2012 - HOMBRES (II)**



Elaboración: Dirección General de Salud Pública. Dpto. de Sanidad, Bienestar Social y Familia

Gráfico 28

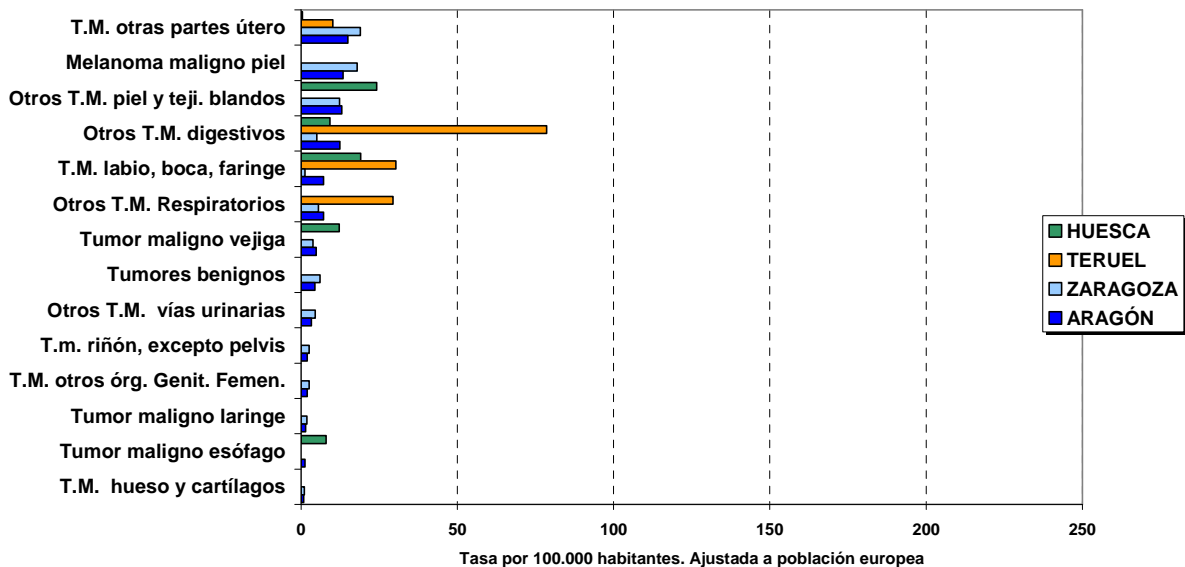
**AÑOS POTENCIALES DE VIDA PERDIDOS POR TUMORES.  
LISTA REDUCIDA - ARAGÓN Y PROVINCIAS 2012 - MUJERES (I)**



Elaboración: Dirección General de Salud Pública. Dpto. de Sanidad, Bienestar Social y Familia

Gráfico 29

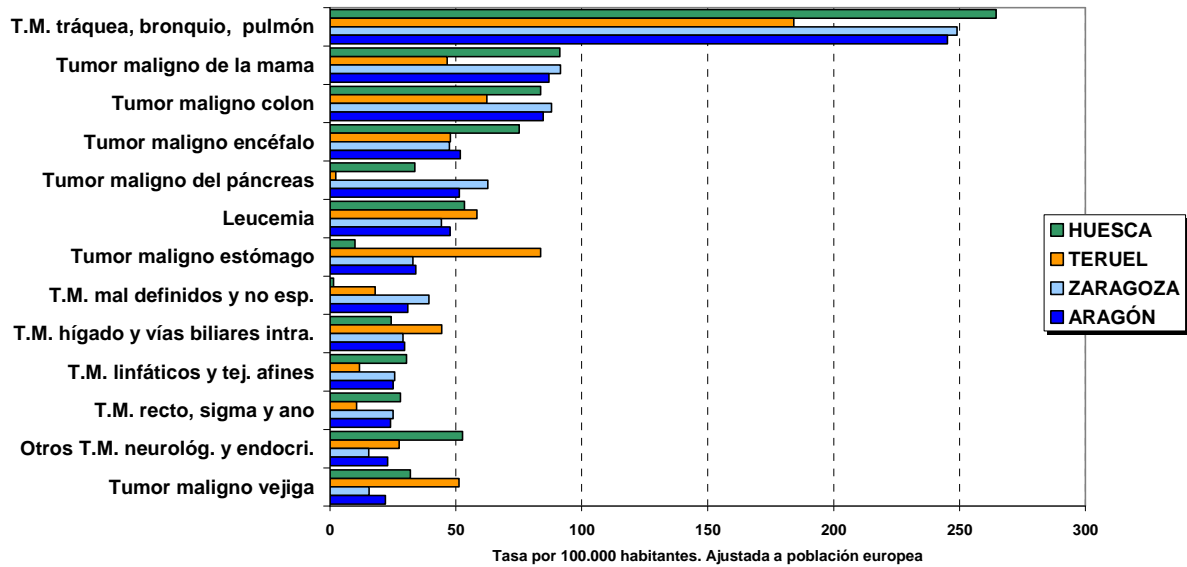
**AÑOS POTENCIALES DE VIDA PERDIDOS POR TUMORES.  
LISTA REDUCIDA - ARAGÓN Y PROVINCIAS 2012 - MUJERES (II)**



Elaboración: Dirección General de Salud Pública. Dpto. de Sanidad, Bienestar Social y Familia

Gráfico 30

**AÑOS POTENCIALES DE VIDA PERDIDOS POR TUMORES.  
LISTA REDUCIDA - ARAGÓN Y PROVINCIAS 2012 - TOTAL (I)**

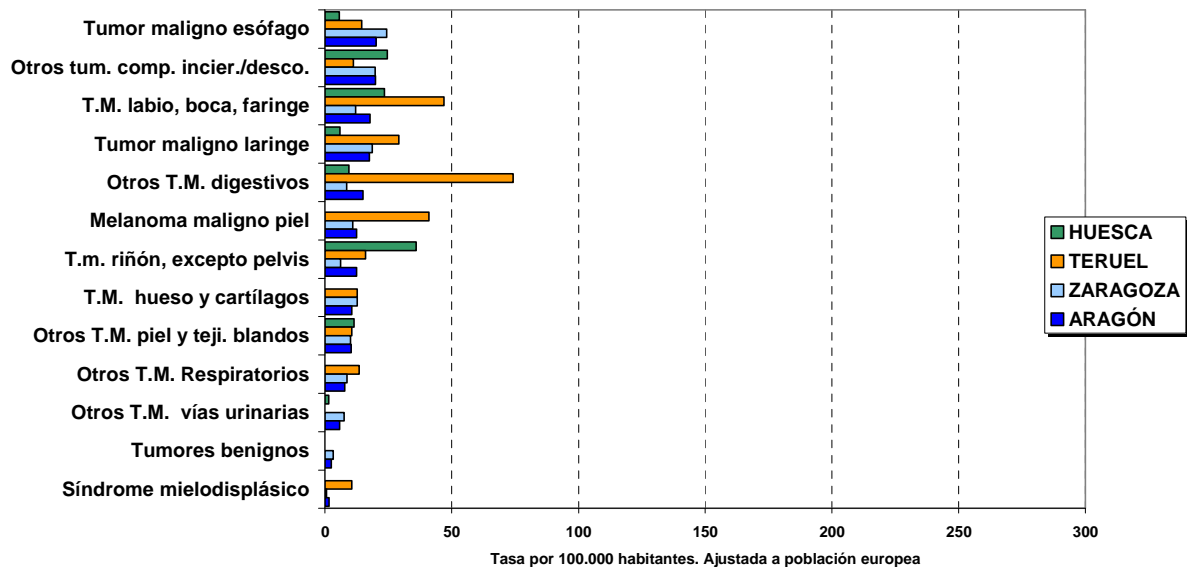


\* Excluidos los propios de un solo sexo

Elaboración: Dirección General de Salud Pública. Dpto. de Sanidad, Bienestar Social y Familia

Gráfico 31

**AÑOS POTENCIALES DE VIDA PERDIDOS POR TUMORES.  
LISTA REDUCIDA - ARAGÓN Y PROVINCIAS 2012 - TOTAL (II)**



\* Excluidos los propios de un solo sexo

Elaboración: Dirección General de Salud Pública. Dpto. de Sanidad, Bienestar Social y Familia

**\*\*LISTA REDUCIDA DE CAUSAS INE INCLUIDAS EN TUMORES  
CORRESPONDENCIA CON LISTA DETALLADA DE CIE 9ª Y 10ª**

LR COD.	<b>Tumores</b>	<i>Código de la lista detallada CIE-10</i> <b>C00-D48</b>	<i>Código de la lista detallada CIE-9</i> <b>140-239, 273.1.3, 289.8</b>
009	Tumor maligno del labio, de la cavidad bucal y de la faringe	C00-C14	140-149
010	Tumor maligno del esófago	C15	150
011	Tumor maligno del estómago	C16	151
012	Tumor maligno del colon	C18	153
013	Tumor maligno del recto, de la porción rectosigmoide y del ano	C19-C21	154
014	Tumor maligno del hígado y vías biliares intrahepáticas	C22	155
015	Tumor maligno del páncreas	C25	157
016	Otros tumores malignos digestivos	Resto C15-C26, C45.1, C48	Resto 150-159
017	Tumor maligno de la laringe	C32	161
018	Tumor maligno de la tráquea, de los bronquios y del pulmón	C33, C34	162
019	Otros tumores malignos respiratorios e intratorácicos	Resto C30-C39, C45.0.2	Resto 160-165
020	Tumores malignos del hueso y de los cartílagos articulares	C40, C41	170
021	Melanoma maligno de la piel	C43	172
022	Otros tumores malignos de la piel y de los tejidos blandos	C44-C47, C49 (excepto C45.0.1.2)	171, 173
023	Tumor maligno de la mama	C50	174,175
024	Tumor maligno del cuello del útero	C53	180
025	Tumor maligno de otras partes del útero	C54, C55	179,182
026	Tumor maligno del ovario	C56	183.0
027	Tumores malignos de otros órganos genitales femeninos	Resto C51-C58	Resto 179-184
028	Tumor maligno de la próstata	C61	185
029	Tumores malignos de otros órganos genitales masculinos	Resto C60-C63	186,187
030	Tumor maligno del riñón, excepto pelvis renal	C64	189.0
031	Tumor maligno de la vejiga	C67	188
032	Otros tumores malignos de las vías urinarias	Resto C64-C68	Resto 188-189
033	Tumor maligno del encéfalo	C71	191
034	Otros tumores malignos neurológicos y endocrinos	Resto C69-C75	Resto 190-194
035	Tumor maligno de sitios mal definidos, secundarios y de sitios no especificados	C76-C80, C97	195-199
036	Tumores malignos del tejido linfático, de los órganos hematopoyéticos y de tejidos afines, excepto leucemia	C81-C90, C96	200-203, 273.3
037	Leucemia	C91-C95	204-208
038	Tumores in situ	D00-D09	230-234
039	Tumores benignos	D10-D36	210-229
040	Síndrome mielodisplásico <sup>2</sup>	D46	289.8
041	Otros tumores de comportamiento incierto o desconocido	D37-D45, D47, D48	235-239, 273.1

