

MORTALIDAD EN ARAGÓN

2011

ANEXO 3: TUMORES
TABLAS TASAS AJUSTADAS Y APVP

MORTALIDAD EN ARAGÓN 2011 ANEXO 3: TUMORES TABLAS TASAS AJUSTADAS Y APVP

Tablas y gráficos con información de tasas ajustadas y APVP para Aragón y las tres provincias y un resumen de los principales gráficos referentes a la mortalidad por tumores y su evolución para el conjunto de Aragón, en parte incluidos en el documento "Mortalidad en Aragón 2011". Los datos de las tablas y gráficos se presentan ordenados de mayor a menor tasa ajustada a la población europea y la agrupación de tumores se corresponde con la lista reducida de causas del INE.

Elaboración:
Sección de Información e Investigación Sanitaria
Servicio de Drogodependencia y Vigilancia en Salud Pública
Dirección General de Salud Pública
Departamento de Sanidad, Bienestar Social y Familia. Gobierno de Aragón.

Los datos primarios han sido recogidos y procesados por el Instituto Aragonés de Estadística por acuerdo de colaboración con el Instituto Nacional de Estadística

ÍNDICE DE TABLAS

	<u>Página</u>
• Tasas de mortalidad por Tumores, brutas y ajustadas a pob. estándar europea. Lista reducida. Aragón 2011. Hombres	5
• Tasas de mortalidad por Tumores, brutas y ajustadas a pob. estándar europea. Lista reducida. Aragón 2011. Mujeres	6
• Tasas de mortalidad por Tumores, brutas y ajustadas a pob. estándar europea. Lista reducida. Aragón 2011. Total	7
• Años Potenciales de Vida Perdidos por Tumores. Lista reducida de causas. Aragón 2011. Hombres	8
• Años Potenciales de Vida Perdidos por Tumores. Lista reducida de causas. Aragón 2011. Mujeres	9
• Años Potenciales de Vida Perdidos por Tumores. Lista reducida de causas. Aragón 2011. Total	10
• Tasas de mortalidad por Tumores, brutas y ajustadas a pob. estándar europea. Lista reducida. Huesca 2011. Hombres	20
• Tasas de mortalidad por Tumores, brutas y ajustadas a pob. estándar europea. Lista reducida. Huesca 2011. Mujeres	21
• Tasas de mortalidad por Tumores, brutas y ajustadas a pob. estándar europea. Lista reducida. Huesca 2011. Total	22
• Tasas de mortalidad por Tumores, brutas y ajustadas a pob. estándar europea. Lista reducida. Teruel 2011. Hombres	23
• Tasas de mortalidad por Tumores, brutas y ajustadas a pob. estándar europea. Lista reducida. Teruel 2011. Mujeres	24
• Tasas de mortalidad por Tumores, brutas y ajustadas a pob. estándar europea. Lista reducida. Teruel 2011. Total	25
• Tasas de mortalidad por Tumores, brutas y ajustadas a pob. estándar europea. Lista reducida. Zaragoza 2011. Hombres	26
• Tasas de mortalidad por Tumores, brutas y ajustadas a pob. estándar europea. Lista reducida. Zaragoza 2011. Mujeres	27
• Tasas de mortalidad por Tumores, brutas y ajustadas a pob. estándar europea. Lista reducida. Zaragoza 2011. Total	28
• Años Potenciales de Vida Perdidos por Tumores. Lista reducida de causas. Huesca 2011. Hombres	29
• Años Potenciales de Vida Perdidos por Tumores. Lista reducida de causas. Huesca 2011. Mujeres	30
• Años Potenciales de Vida Perdidos por Tumores. Lista reducida de causas. Huesca 2011. Total	31
• Años Potenciales de Vida Perdidos por Tumores. Lista reducida de causas. Teruel 2011. Hombres	32
• Años Potenciales de Vida Perdidos por Tumores. Lista reducida de causas. Teruel 2011. Mujeres	33
• Años Potenciales de Vida Perdidos por Tumores. Lista reducida de causas. Teruel 2011. Total	34
• Años Potenciales de Vida Perdidos por Tumores. Lista reducida de causas. Zaragoza 2011. Hombres	35
• Años Potenciales de Vida Perdidos por Tumores. Lista reducida de causas. Zaragoza 2011. Mujeres	36
• Años Potenciales de Vida Perdidos por Tumores. Lista reducida de causas. Zaragoza 2011. Total	37
• Lista reducida de casuas INE y correspondencia con CIE 9ª y 10ª	45

ÍNDICE DE GRÁFICOS

	<u>Página</u>
• Gráfico 1. Mortalidad proporcional y % de APVP. Aragón 2011. Hombres	11
• Gráfico 2. Mortalidad proporcional y % de APVP. Aragón 2011. Mujeres	11
• Gráfico 3. Mortalidad proporcional y % de APVP. Aragón 2011. Total	11
• Gráfico 4. Tasas ajustadas de mortalidad por tumores. Comparación entre sexos. Aragón 2011.	12
• Gráfico 5. Tasas ajustadas de mortalidad por tumores. Hombres. Aragón 2011.	12
• Gráfico 6. Tasas ajustadas de mortalidad por tumores. Mujeres. Aragón 2011.	13
• Gráfico 7. Tasas ajustadas de APVP por tumores. Comparación entre sexos. Aragón 2011.	14
• Gráfico 8. Tasas ajustadas de APVP por tumores. Hombres. Aragón 2011.	14

Página

• Gráfico 9. Tasas ajustadas de APVP por tumores. Mujeres. Aragón 2011.	15
• Gráfico 10. Evolución de la mortalidad por tumores. Aragón y España años 2002-2011.....	16
• Gráfico 11. Evolución de la mortalidad por tumor maligno broncopulmonar. Aragón y España años 2002-2011.....	16
• Gráfico 12. Evolución de la mortalidad por tumor maligno broncopulmonar en la mujer. Aragón y España años 2002-2011.....	17
• Gráfico 13. Evolución de la mortalidad por tumor maligno de mama en la mujer. Aragón y España años 2002-2011.....	17
• Gráfico 14. Evolución de la mortalidad por tumor maligno colorrectal. Aragón y España años 2002-2011.....	18
• Gráfico 15. Evolución de la mortalidad por tumor maligno de la próstata. Aragón y España años 2002-2011.....	18
• Gráfico 16. Evolución de la mortalidad por tumor maligno de útero (incluido cuello). Aragón y España años 2002-2011.....	19
• Gráfico 17. Evolución de la mortalidad por tumor maligno de estómago. Aragón y España años 2002-2011.....	19
• Gráfico 18. Tasas ajustadas de mortalidad por tumores. Aragón y provincias 2011.....	38
• Gráfico 19. Tasas ajustadas de APVP por tumores. Aragón y provincias 2011.....	38
• Gráfico 20. Tasas ajustadas de mortalidad por tumores. Aragón y provincias 2011. Hombres 1.....	39
• Gráfico 21. Tasas ajustadas de mortalidad por tumores. Aragón y provincias 2011. Hombres 2.....	39
• Gráfico 22. Tasas ajustadas de mortalidad por tumores. Aragón y provincias 2011. Mujeres 1.....	40
• Gráfico 23. Tasas ajustadas de mortalidad por tumores. Aragón y provincias 2011. Mujeres 2.....	40
• Gráfico 24. Tasas ajustadas de mortalidad por tumores. Aragón y provincias 2011. Total 1.....	41
• Gráfico 25. Tasas ajustadas de mortalidad por tumores. Aragón y provincias 2011. Total 2.....	41
• Gráfico 26. Tasas ajustadas de APVP por tumores. Aragón y provincias 2011. Hombres 1.....	42
• Gráfico 27. Tasas ajustadas de APVP por tumores. Aragón y provincias 2011. Hombres 2.....	42
• Gráfico 28. Tasas ajustadas de APVP por tumores. Aragón y provincias 2011. Mujeres 1.....	43
• Gráfico 29. Tasas ajustadas de APVP por tumores. Aragón y provincias 2011. Mujeres 2.....	43
• Gráfico 30. Tasas ajustadas de APVP por tumores. Aragón y provincias 2011. Total 1.....	44
• Gráfico 31. Tasas ajustadas de APVP por tumores. Aragón y provincias 2011. Total 2.....	44

MORTALIDAD POR TUMORES - TABLAS ARAGÓN 2011

DEFUNCIONES POR TUMORES. LISTA REDUCIDA. ARAGÓN 2011. HOMBRES

NÚMERO, PORCENTAJE SOBRE EL TOTAL Y SOBRE TUMORES, TASA BRUTA Y TASA AJUSTADA A LA POBLACIÓN EUROPEA POR 100.000

COD.	LISTA REDUCIDA CAUSAS INE - CIE10	NÚMERO DEFUNCIONES	% TOTAL	% TUMOR	TASA BRUTA	TASA AJUSTADA	I.C. INF.	I.C. SUP.
018	T.M. tráquea, bronquio, pulmón	587	8,4	25,3	87,4	60,9	55,7	66,1
012	Tumor maligno colon	239	3,4	10,3	35,6	22,0	19,1	25,0
028	Tumor maligno próstata	244	3,5	10,5	36,3	18,5	16,1	20,9
014	T.M. hígado y vías biliares intra.	123	1,8	5,3	18,3	13,6	11,1	16,1
015	Tumor maligno del páncreas	123	1,8	5,3	18,3	12,8	10,4	15,2
031	Tumor maligno vejiga	128	1,8	5,5	19,1	10,7	8,8	12,7
011	Tumor maligno estómago	84	1,2	3,6	12,5	8,3	6,4	10,2
037	Leucemia	73	1,0	3,1	10,9	7,5	5,6	9,3
036	T.M. linfáticos y tej. afines	71	1,0	3,1	10,6	7,4	5,6	9,2
033	Tumor maligno encéfalo	64	0,9	2,8	9,5	7,4	5,5	9,3
013	T.M. recto, sigma y ano	80	1,1	3,4	11,9	7,2	5,6	8,9
035	T.M. mal definidos y no esp.	78	1,1	3,4	11,6	6,9	5,3	8,5
009	T.M. labio, boca, faringe	56	0,8	2,4	8,3	6,5	4,8	8,3
010	Tumor maligno esófago	52	0,7	2,2	7,7	6,0	4,3	7,7
041	Otros tum. comp. incier./desco.	60	0,9	2,6	8,9	5,5	4,1	7,0
017	Tumor maligno laringe	46	0,7	2,0	6,9	4,8	3,3	6,3
030	T.M. riñón, excepto pelvis	45	0,6	1,9	6,7	4,3	3,0	5,7
021	Melanoma maligno piel	24	0,3	1,0	3,6	2,8	1,6	4,0
016	Otros T.M. digestivos	30	0,4	1,3	4,5	2,7	1,7	3,7
022	Otros T.M. piel y teji. blandos	27	0,4	1,2	4,0	2,6	1,5	3,6
032	Otros T.M. vías urinarias	18	0,3	0,8	2,7	1,5	0,8	2,2
040	Síndrome mielodisplásico	17	0,2	0,7	2,5	1,3	0,7	2,0
019	Otros T.M. respiratorios	12	0,2	0,5	1,8	1,0	0,4	1,7
020	T.M. hueso y cartílagos	7	0,1	0,3	1,0	1,0	0,2	1,7
034	Otros T.M. neurológ. y endocri.	10	0,1	0,4	1,5	0,9	0,3	1,6
039	Tumores benignos	10	0,1	0,4	1,5	0,9	0,3	1,5
023	Tumor maligno de la mama	7	0,1	0,3	1,0	0,7	0,2	1,3
029	T.M. órganos genitales masculinos	6	0,1	0,3	0,9	0,7	0,1	1,2
	TODOS LOS TUMORES	2 321	33,2	100,0	345,8	226,7	216,9	236,5

DEFUNCIONES POR TUMORES. LISTA REDUCIDA. ARAGÓN 2011. MUJERES
NÚMERO, PORCENTAJE SOBRE EL TOTAL Y SOBRE TUMORES, TASA BRUTA Y TASA AJUSTADA A LA POBLACIÓN EUROPEA POR 100.000

COD.	LISTA REDUCIDA CAUSAS INE - CIE10	NÚMERO	%	%	TASA	TASA	I.C.	I.C.
		DEFUNCIONES	TOTAL	TUMOR	BRUTA	AJUSTADA	INF.	SUP.
023	Tumor maligno de la mama	199	3,0	13,6	29,5	16,9	14,2	19,6
012	Tumor maligno colon	169	2,6	11,6	25,0	11,6	9,5	13,7
018	T.M. tráquea, bronquio, pulmón	107	1,6	7,3	15,9	10,3	8,1	12,4
015	Tumor maligno del páncreas	93	1,4	6,4	13,8	7,1	5,4	8,7
026	Tumor maligno ovario	64	1,0	4,4	9,5	5,6	4,0	7,1
025	T.M. otras partes útero	68	1,0	4,7	10,1	5,0	3,6	6,4
011	Tumor maligno estómago	80	1,2	5,5	11,9	5,0	3,7	6,2
035	T.M. mal definidos y no esp.	70	1,1	4,8	10,4	4,8	3,5	6,2
036	T.M. linfáticos y tej. afines	72	1,1	4,9	10,7	4,8	3,5	6,1
033	Tumor maligno encéfalo	49	0,7	3,4	7,3	4,6	3,2	6,0
037	Leucemia	56	0,9	3,8	8,3	3,9	2,7	5,1
014	T.M. hígado y vías biliares intra.	58	0,9	4,0	8,6	3,8	2,7	4,9
016	Otros T.M. digestivos	51	0,8	3,5	7,6	3,4	2,3	4,4
041	Otros tum. comp. incier./desco.	53	0,8	3,6	7,9	3,2	2,2	4,3
013	T.M. recto, sigma y ano	48	0,7	3,3	7,1	3,0	2,0	4,0
027	T.M. otros órg. genitales femen.	26	0,4	1,8	3,9	1,7	1,0	2,4
009	T.M. labio, boca, faringe	22	0,3	1,5	3,3	1,6	0,8	2,4
031	Tumor maligno vejiga	30	0,5	2,1	4,4	1,6	0,9	2,2
030	T.M. riñón, excepto pelvis	18	0,3	1,2	2,7	1,5	0,7	2,2
022	Otros T.M. piel y teji. blandos	22	0,3	1,5	3,3	1,4	0,7	2,1
020	T.M. hueso y cartílagos	10	0,2	0,7	1,5	1,3	0,4	2,2
010	Tumor maligno esófago	14	0,2	1,0	2,1	1,3	0,5	2,0
034	Otros T.M. neurológ. y endocri.	14	0,2	1,0	2,1	1,1	0,4	1,8
024	Tumor maligno cuello útero	9	0,1	0,6	1,3	0,9	0,3	1,6
021	Melanoma maligno piel	13	0,2	0,9	1,9	0,9	0,3	1,5
019	Otros T.M. respiratorios	9	0,1	0,6	1,3	0,8	0,2	1,3
040	Síndrome mielodisplásico	14	0,2	1,0	2,1	0,6	0,3	1,0
039	Tumores benignos	13	0,2	0,9	1,9	0,5	0,2	0,8
032	Otros T.M. vías urinarias	6	0,1	0,4	0,9	0,4	0,0	0,7
017	Tumor maligno laringe	3	0,0	0,2	0,4	0,3	-0,1	0,8
	TODOS LOS TUMORES	1 460	22,2	100,0	216,3	109,0	102,4	115,5

DEFUNCIONES POR TUMORES. LISTA REDUCIDA. ARAGÓN 2011. TOTALES
NÚMERO, PORCENTAJE SOBRE EL TOTAL Y SOBRE TUMORES, TASA BRUTA Y TASA AJUSTADA A LA POBLACIÓN EUROPEA POR 100.000

COD.	LISTA REDUCIDA CAUSAS INE - CIE10	NÚMERO DEFUNCIONES	% TOTAL	% TUMOR	TASA BRUTA	TASA AJUSTADA	I.C. INF.	I.C. SUP.
018	T.M. tráquea, bronquio, pulmón	694	5,1	18,4	51,5	33,6	30,9	36,3
012	Tumor maligno colon	408	3,0	10,8	30,3	16,2	14,5	18,0
015	Tumor maligno del páncreas	216	1,6	5,7	16,0	9,8	8,4	11,2
023	Tumor maligno de la mama	206	1,5	5,4	15,3	9,3	7,9	10,7
014	T.M. hígado y vías biliares intra.	181	1,3	4,8	13,4	8,5	7,2	9,9
028	Tumor maligno próstata	244	1,8	6,5	18,1	7,4	6,4	8,5
011	Tumor maligno estómago	164	1,2	4,3	12,2	6,5	5,4	7,6
036	T.M. linfáticos y tej. afines	143	1,1	3,8	10,6	6,1	5,0	7,2
033	Tumor maligno encéfalo	113	0,8	3,0	8,4	6,0	4,8	7,1
035	T.M. mal definidos y no esp.	148	1,1	3,9	11,0	5,7	4,7	6,7
037	Leucemia	129	1,0	3,4	9,6	5,6	4,5	6,7
031	Tumor maligno vejiga	158	1,2	4,2	11,7	5,5	4,5	6,4
013	T.M. recto, sigma y ano	128	0,9	3,4	9,5	4,9	3,9	5,8
041	Otros tum. comp. incier./desco.	113	0,8	3,0	8,4	4,2	3,4	5,1
009	T.M. labio, boca, faringe	78	0,6	2,1	5,8	4,0	3,1	5,0
010	Tumor maligno esófago	66	0,5	1,7	4,9	3,5	2,6	4,4
016	Otros T.M. digestivos	81	0,6	2,1	6,0	3,1	2,3	3,8
026	Tumor maligno ovario	64	0,5	1,7	4,8	2,9	2,2	3,7
030	T.M. riñón, excepto pelvis	63	0,5	1,7	4,7	2,8	2,0	3,5
025	T.M. otras partes útero	68	0,5	1,8	5,1	2,7	2,0	3,5
017	Tumor maligno laringe	49	0,4	1,3	3,6	2,4	1,7	3,2
022	Otros T.M. piel y teji. blandos	49	0,4	1,3	3,6	1,9	1,3	2,5
021	Melanoma maligno piel	37	0,3	1,0	2,7	1,8	1,2	2,5
020	T.M. hueso y cartílagos	17	0,1	0,4	1,3	1,1	0,5	1,7
034	Otros T.M. neurológ. y endocri.	24	0,2	0,6	1,8	1,0	0,6	1,5
027	T.M. otros órg. genitales femen.	26	0,2	0,7	1,9	0,9	0,5	1,3
040	Síndrome mielodisplásico	31	0,2	0,8	2,3	0,9	0,6	1,3
032	Otros T.M. vías urinarias	24	0,2	0,6	1,8	0,9	0,5	1,3
019	Otros T.M. respiratorios	21	0,2	0,6	1,6	0,9	0,5	1,3
039	Tumores benignos	23	0,2	0,6	1,7	0,7	0,4	1,0
024	Tumor maligno cuello útero	9	0,1	0,2	0,7	0,5	0,1	0,8
029	T.M. órganos genitales masculinos	6	0,0	0,2	0,4	0,3	0,0	0,6
	TODOS LOS TUMORES	3 781	27,9	100,0	280,8	161,9	156,2	167,6

ARAGÓN 2011 - HOMBRES

AÑOS POTENCIALES DE VIDA PERDIDOS POR TUMORES. LISTA REDUCIDA DE CAUSAS.

NÚMERO, PORCENTAJE SOBRE EL TOTAL Y SOBRE TUMORES, TASA BRUTA Y TASA AJUSTADA A LA POBLACIÓN EUROPEA POR 100.000

COD.	LISTA REDUCIDA CAUSAS INE - CIE10	NÚM. DEFUN	NÚMERO	% APVP	% APVP	TASA	TASA	I.C.	I.C.
		1-69 AÑOS	APVP	TOTAL	TUMORES	BRUTA	AJUSTADA	INF.	SUP.
018	T.M. tráquea, bronquio, pulmón	240	2 252	11,2	27,8	388,7	346,4	332,0	360,7
014	T.M. hígado y vías biliares intra.	63	662	3,3	8,2	114,2	101,7	93,9	109,5
012	Tumor maligno colon	64	578	2,9	7,1	99,8	87,4	80,3	94,6
037	Leucemia	27	461	2,3	5,7	79,5	83,5	75,6	91,4
033	Tumor maligno encéfalo	38	468	2,3	5,8	80,8	76,6	69,5	83,7
015	Tumor maligno del páncreas	51	486	2,4	6,0	83,8	74,1	67,5	80,7
009	T.M. labio, boca, faringe	36	434	2,2	5,4	74,9	68,2	61,7	74,6
036	T.M. linfáticos y tej. afines	29	353	1,8	4,4	60,8	58,5	52,2	64,7
010	Tumor maligno esófago	25	283	1,4	3,5	48,8	42,7	37,7	47,7
011	Tumor maligno estómago	25	245	1,2	3,0	42,2	37,4	32,7	42,1
017	Tumor maligno laringe	19	225	1,1	2,8	38,7	34,7	30,1	39,2
020	T.M. hueso y cartílagos	5	176	0,9	2,2	30,3	33,9	28,7	39,1
013	T.M. recto, sigma y ano	19	198	1,0	2,4	34,1	31,0	26,7	35,4
021	Melanoma maligno piel	13	206	1,0	2,5	35,5	29,5	25,5	33,6
035	T.M. mal definidos y no esp.	18	164	0,8	2,0	28,3	25,7	21,8	29,7
031	Tumor maligno vejiga	24	166	0,8	2,1	28,7	25,3	21,5	29,2
041	Otros tum. comp. incier./desco.	14	145	0,7	1,8	25,0	22,0	18,4	25,5
030	T.M. riñón, excepto pelvis	16	135	0,7	1,7	23,3	21,0	17,5	24,6
022	Otros T.M. piel y teji. blandos	9	130	0,6	1,6	22,4	19,3	16,0	22,7
028	Tumor maligno próstata	23	117	0,6	1,4	20,1	17,7	14,5	20,9
016	Otros T.M. digestivos	9	77	0,4	0,9	13,2	11,8	9,2	14,5
019	Otros T.M. respiratorios	3	40	0,2	0,5	6,8	6,4	4,4	8,3
039	Tumores benignos	3	31	0,2	0,4	5,3	4,9	3,2	6,7
034	Otros T.M. neurológ. y endocri.	2	19	0,1	0,2	3,3	2,9	1,6	4,2
032	Otros T.M. vías urinarias	2	18	0,1	0,2	3,1	2,8	1,5	4,2
023	Tumor maligno de la mama	3	14	0,1	0,2	2,3	2,1	1,0	3,2
029	T.M. órganos genitales masculinos	1	8	0,0	0,1	1,3	1,1	0,3	2,0
040	Síndrome mielodisplásico	2	7	0,0	0,1	1,2	1,1	0,3	1,9
	TODOS LOS TUMORES	783	8 090	40,2	100,0	1 396,3	1 269,8	1 241,9	1 297,7

ARAGÓN 2011 - MUJERES

AÑOS POTENCIALES DE VIDA PERDIDOS POR TUMORES. LISTA REDUCIDA DE CAUSAS.

NÚMERO, PORCENTAJE SOBRE EL TOTAL Y SOBRE TUMORES, TASA BRUTA Y TASA AJUSTADA A LA POBLACIÓN EUROPEA POR 100.000

COD.	LISTA REDUCIDA CAUSAS INE - CIE10	NÚM. DEFUN	NÚMERO	% APVP	% APVP	TASA	TASA	I.C.	I.C.
		1-69 AÑOS	APVP	TOTAL	TUMORES	BRUTA	AJUSTADA	INF.	SUP.
023	Tumor maligno de la mama	79	1 134	11,6	21,6	206,3	176,8	166,5	187,1
018	T.M. tráquea, bronquio, pulmón	54	632	6,5	12,1	115,1	99,5	91,8	107,3
012	Tumor maligno colon	40	453	4,6	8,7	82,5	71,2	64,7	77,8
035	T.M. mal definidos y no esp.	17	275	2,8	5,2	50,0	49,1	43,0	55,1
020	T.M. hueso y cartílagos	7	224	2,3	4,3	40,7	47,5	41,0	54,0
026	Tumor maligno ovario	27	279	2,8	5,3	50,7	44,2	39,0	49,4
033	Tumor maligno encéfalo	24	266	2,7	5,1	48,4	40,3	35,5	45,2
015	Tumor maligno del páncreas	25	237	2,4	4,5	43,1	37,0	32,3	41,7
025	T.M. otras partes útero	21	207	2,1	3,9	37,6	35,7	30,8	40,7
037	Leucemia	13	185	1,9	3,5	33,6	35,2	29,9	40,4
041	Otros tum. comp. incier./desco.	7	169	1,7	3,2	30,7	33,6	28,3	38,9
036	T.M. linfáticos y tej. afines	14	189	1,9	3,6	34,4	29,9	25,6	34,2
011	Tumor maligno estómago	12	145	1,5	2,8	26,4	22,7	19,0	26,4
021	Melanoma maligno piel	4	116	1,2	2,2	21,1	17,4	14,3	20,6
024	Tumor maligno cuello útero	6	95	1,0	1,8	17,3	14,7	11,7	17,6
014	T.M. hígado y vías biliares intra.	9	92	0,9	1,7	16,7	14,7	11,6	17,7
016	Otros T.M. digestivos	10	80	0,8	1,5	14,6	12,6	9,8	15,3
013	T.M. recto, sigma y ano	9	81	0,8	1,5	14,7	12,2	9,5	14,9
010	Tumor maligno esófago	5	72	0,7	1,4	13,0	11,8	9,1	14,5
022	Otros T.M. piel y teji. blandos	5	64	0,6	1,2	11,6	9,7	7,3	12,0
009	T.M. labio, boca, faringe	5	58	0,6	1,1	10,5	9,5	7,0	11,9
034	Otros T.M. neurológ. y endocri.	5	57	0,6	1,1	10,3	8,8	6,5	11,1
030	T.M. riñón, excepto pelvis	6	51	0,5	1,0	9,3	7,6	5,5	9,7
017	Tumor maligno laringe	2	26	0,3	0,5	4,7	4,0	2,5	5,5
019	Otros T.M. respiratorios	3	24	0,2	0,4	4,3	3,8	2,2	5,3
027	T.M. otros órg. genitales femen.	6	26	0,3	0,5	4,7	3,7	2,3	5,1
031	Tumor maligno vejiga	2	6	0,1	0,1	1,1	0,9	0,2	1,6
032	Otros T.M. vías urinarias	1	1	0,0	0,0	0,1	0,1	-0,1	0,3
	TODOS LOS TUMORES	418	5 236	53,5	100,0	953,2	854,0	830,5	877,5

ARAGÓN 2011 - TOTAL

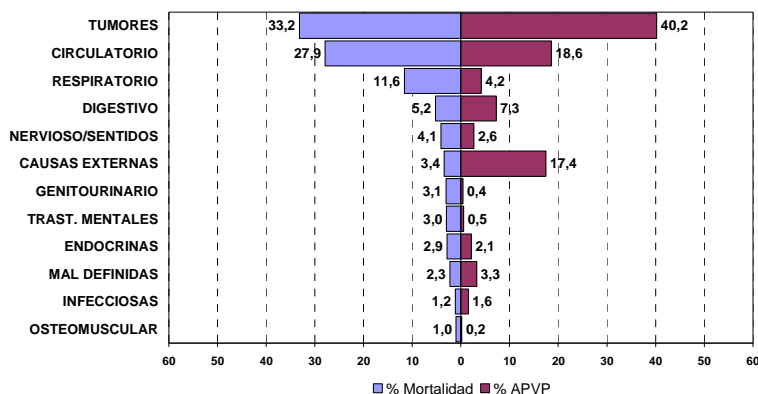
AÑOS POTENCIALES DE VIDA PERDIDOS POR TUMORES. LISTA REDUCIDA DE CAUSAS.

NÚMERO, PORCENTAJE SOBRE EL TOTAL Y SOBRE TUMORES, TASA BRUTA Y TASA AJUSTADA A LA POBLACIÓN EUROPEA POR 100.000

COD.	LISTA REDUCIDA CAUSAS INE - CIE10	NÚM. DEFUN	NÚMERO	% APVP	% APVP	TASA	TASA	I.C.	I.C.
		1-69 AÑOS	APVP	TOTAL	TUMORES	BRUTA	AJUSTADA	INF.	SUP.
018	T.M. tráquea, bronquio, pulmón	294	2 884	9,6	21,6	255,5	223,4	215,2	231,6
023	Tumor maligno de la mama	82	1 147	3,8	8,6	101,6	87,6	82,5	92,7
012	Tumor maligno colon	104	1 031	3,4	7,7	91,3	79,3	74,5	84,2
037	Leucemia	40	645	2,2	4,8	57,1	60,0	55,2	64,8
033	Tumor maligno encéfalo	62	734	2,5	5,5	65,0	58,6	54,3	62,9
014	T.M. hígado y vías biliares intra.	72	753	2,5	5,7	66,7	58,5	54,3	62,7
015	Tumor maligno del páncreas	76	722	2,4	5,4	64,0	55,8	51,7	59,9
036	T.M. linfáticos y tej. afines	43	542	1,8	4,1	48,0	44,2	40,4	48,0
020	T.M. hueso y cartílagos	12	399	1,3	3,0	35,4	40,4	36,3	44,6
009	T.M. labio, boca, faringe	41	492	1,6	3,7	43,5	39,2	35,7	42,6
035	T.M. mal definidos y no esp.	35	439	1,5	3,3	38,9	36,8	33,2	40,3
011	Tumor maligno estómago	37	390	1,3	2,9	34,5	29,9	26,9	32,9
010	Tumor maligno esófago	30	354	1,2	2,7	31,4	27,5	24,6	30,4
041	Otros tum. comp. incier./desco.	21	314	1,0	2,4	27,8	27,3	24,1	30,4
021	Melanoma maligno piel	17	322	1,1	2,4	28,5	23,5	20,9	26,1
026	Tumor maligno ovario	27	279	0,9	2,1	24,7	21,8	19,3	24,4
013	T.M. recto, sigma y ano	28	278	0,9	2,1	24,6	21,7	19,1	24,3
017	Tumor maligno laringe	21	251	0,8	1,9	22,2	19,5	17,1	21,9
025	T.M. otras partes útero	21	207	0,7	1,5	18,3	17,7	15,2	20,1
022	Otros T.M. piel y teji. blandos	14	193	0,6	1,4	17,1	14,5	12,5	16,6
030	T.M. riñón, excepto pelvis	22	186	0,6	1,4	16,5	14,3	12,3	16,4
031	Tumor maligno vejiga	26	172	0,6	1,3	15,2	13,1	11,1	15,1
016	Otros T.M. digestivos	19	157	0,5	1,2	13,9	12,2	10,3	14,1
028	Tumor maligno próstata	23	117	0,4	0,9	10,3	8,7	7,1	10,3
024	Tumor maligno cuello útero	6	95	0,3	0,7	8,4	7,1	5,7	8,6
034	Otros T.M. neurológ. y endocri.	7	76	0,3	0,6	6,7	5,8	4,5	7,1
019	Otros T.M. respiratorios	6	63	0,2	0,5	5,6	5,1	3,8	6,3
039	Tumores benignos	3	31	0,1	0,2	2,7	2,5	1,6	3,4
027	T.M. otros órg. genitales femen.	6	26	0,1	0,2	2,3	1,9	1,2	2,6
032	Otros T.M. vías urinarias	3	19	0,1	0,1	1,6	1,5	0,8	2,1
029	T.M. órganos genitales masculinos	1	8	0,0	0,1	0,7	0,6	0,2	1,0
040	Síndrome mielodisplásico	2	7	0,0	0,1	0,6	0,5	0,1	0,9
	TODOS LOS TUMORES	1 201	13 326	44,6	100,0	1 180,6	1 060,5	1 042,2	1 078,7

Gráfico 1

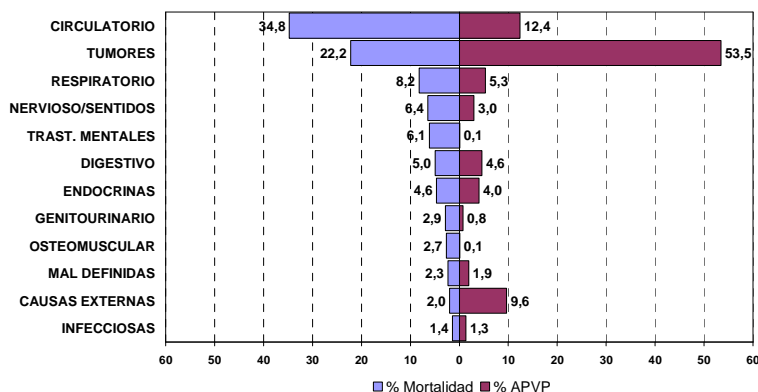
MORTALIDAD PROPORCIONAL Y % DE APVP - ARAGÓN 2011 - HOMBRES



Elaboración: Dirección General de Salud Pública. Dpto. de Sanidad, Bienestar Social y Familia

Gráfico 2

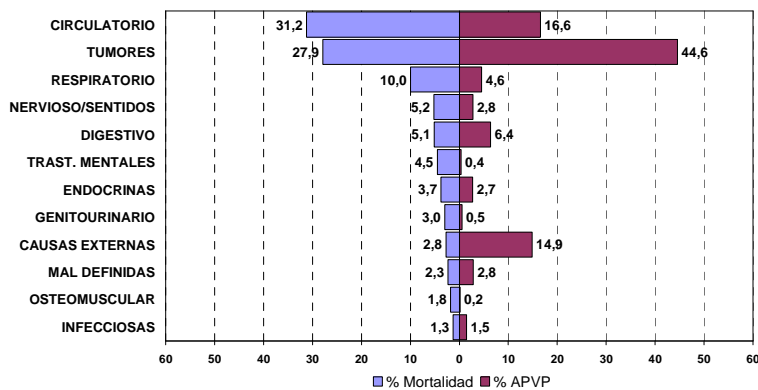
MORTALIDAD PROPORCIONAL Y % DE APVP - ARAGÓN 2011 - MUJERES



Elaboración: Dirección General de Salud Pública. Dpto. de Sanidad, Bienestar Social y Familia

Gráfico 3

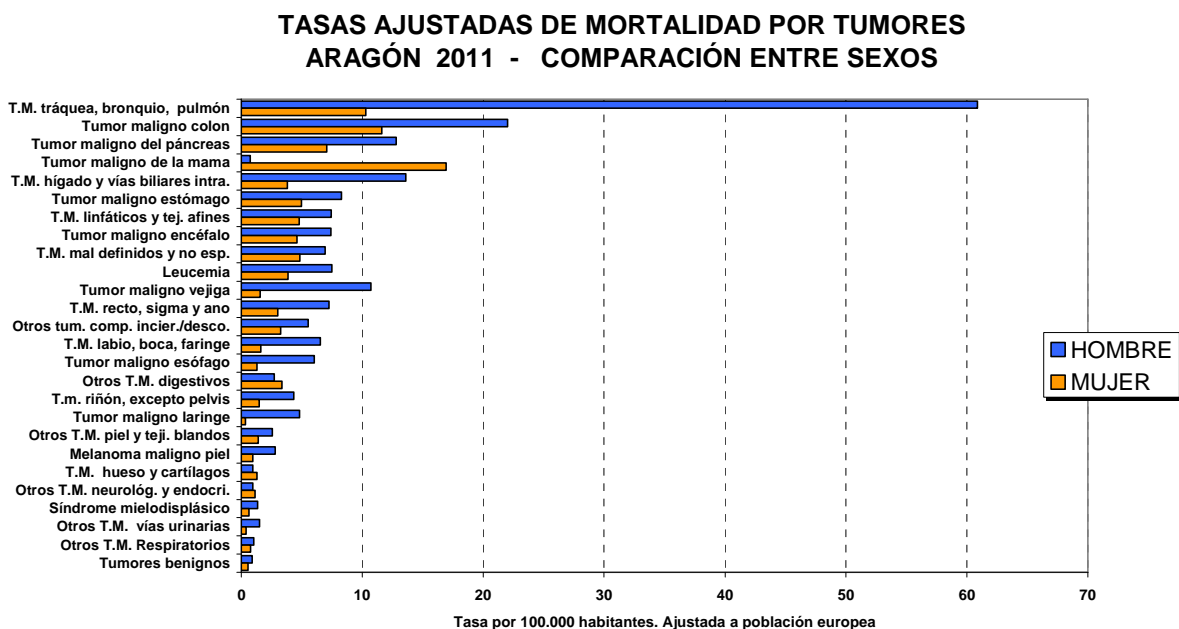
MORTALIDAD PROPORCIONAL Y % DE APVP - ARAGÓN 2011 - AMBOS SEXOS



Elaboración: Dirección General de Salud Pública. Dpto. de Sanidad, Bienestar Social y Familia

MORTALIDAD POR TUMORES – GRÁFICOS TASAS AJUSTADAS 2011

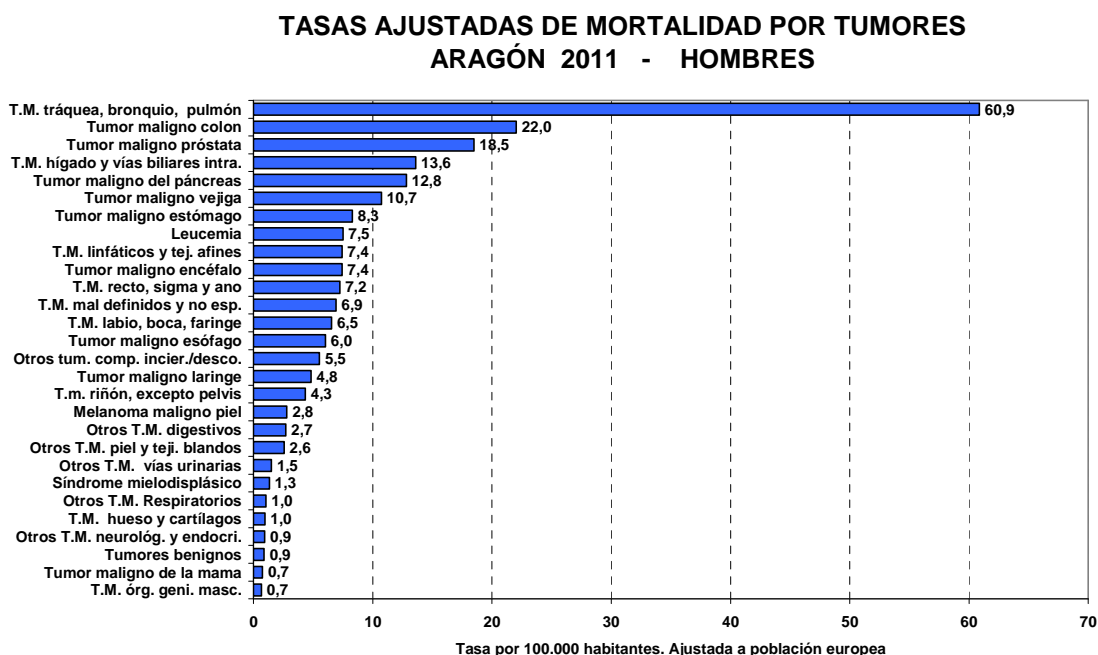
Gráfico 4



* Excluidos tumores propios de un solo sexo

Elaboración: Dirección General de Salud Pública. Dpto. de Sanidad, Bienestar Social y Familia

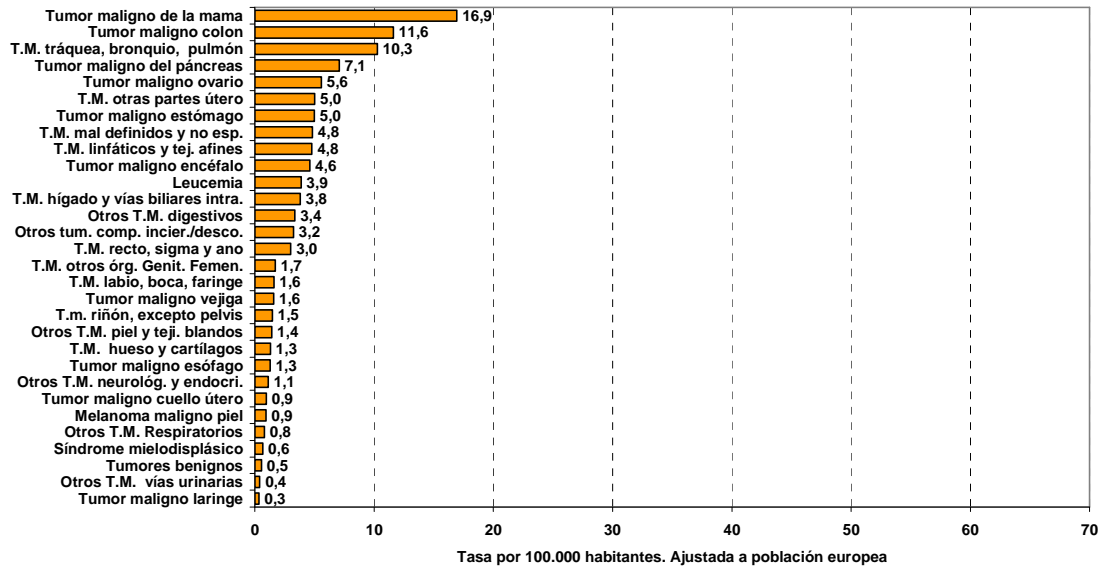
Gráfico 5



Elaboración: Dirección General de Salud Pública. Dpto. de Sanidad, Bienestar Social y Familia

Gráfico 6

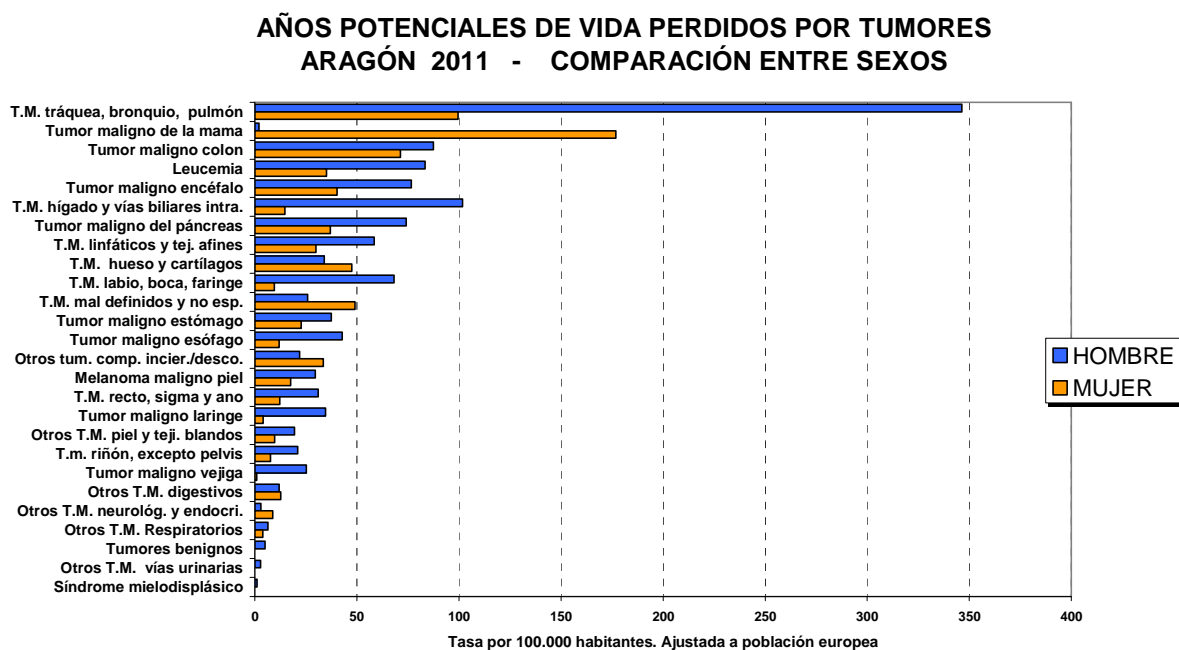
**TASAS AJUSTADAS DE MORTALIDAD POR TUMORES
 ARAGÓN 2011 - MUJERES**



Elaboración: Dirección General de Salud Pública. Dpto. de Sanidad, Bienestar Social y Familia

MORTALIDAD POR TUMORES – GRÁFICOS TASAS AJUSTADAS DE APVP

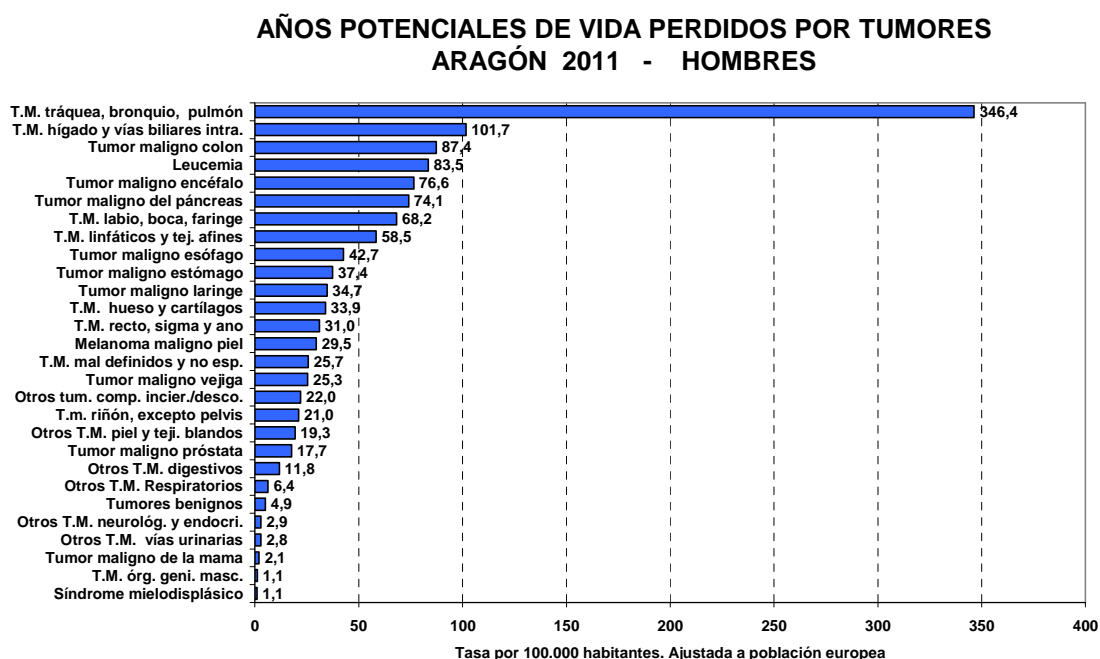
Gráfico 7



* Excluidos tumores propios de un solo sexo

Elaboración: Dirección General de Salud Pública. Dpto. de Sanidad, Bienestar Social y Familia

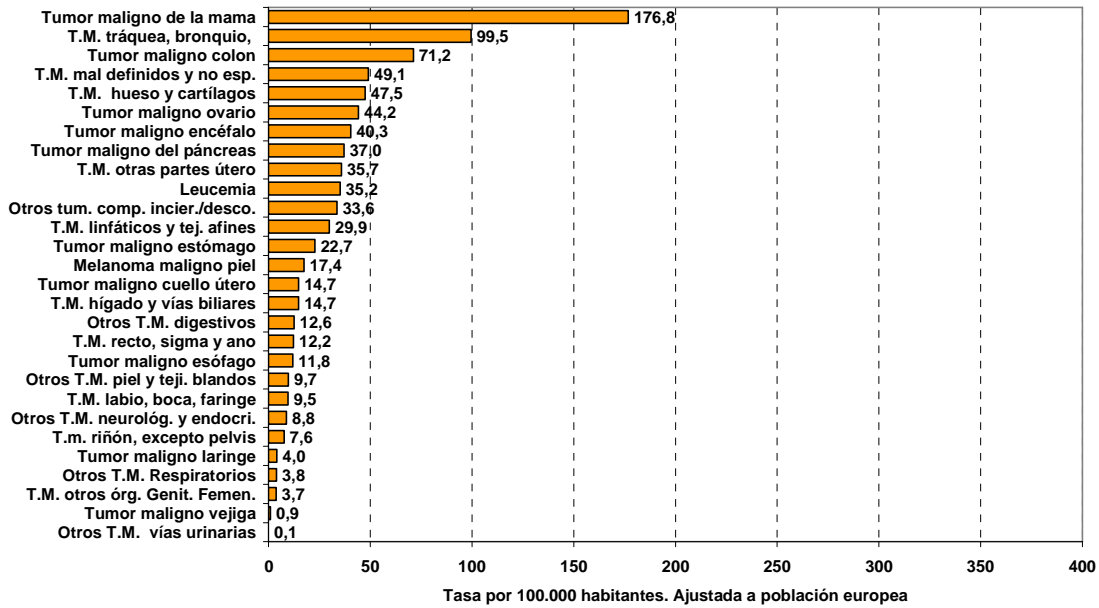
Gráfico 8



Elaboración: Dirección General de Salud Pública. Dpto. de Sanidad, Bienestar Social y Familia

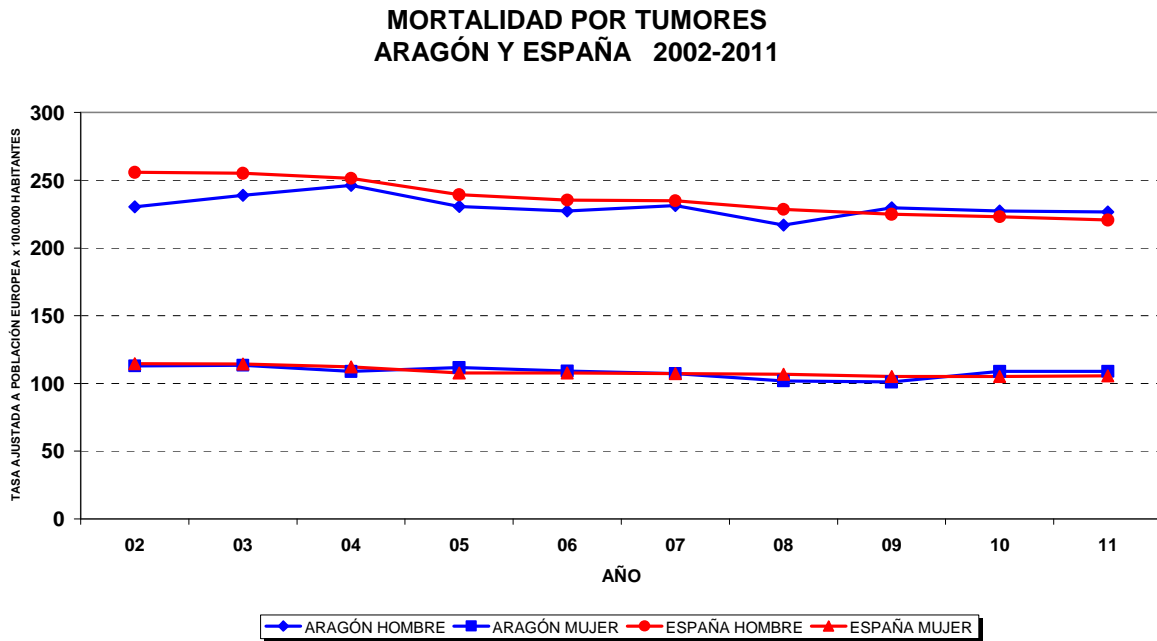
Gráfico 9

**AÑOS POTENCIALES DE VIDA PERDIDOS POR TUMORES
 ARAGÓN 2011 - MUJERES**



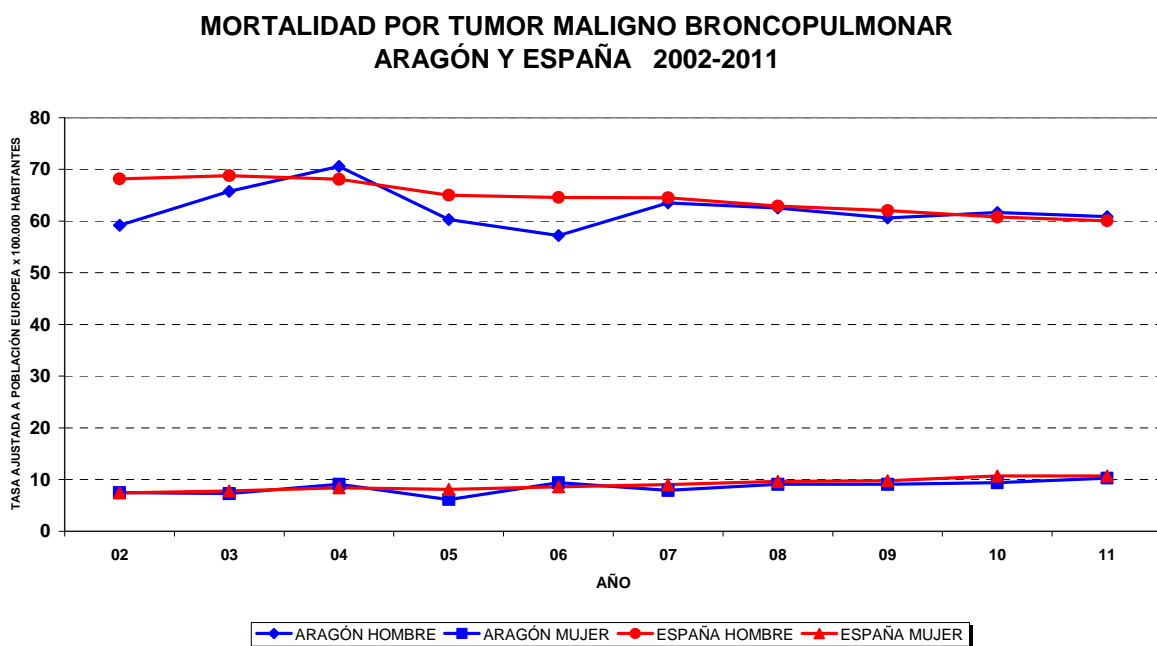
EVOLUCIÓN DE LA MORTALIDAD POR TUMORES EN ARAGÓN Y ESPAÑA

Gráfico 10



Elaboración: Dirección General de Salud Pública. Dpto. de Sanidad, Bienestar Social y Familia

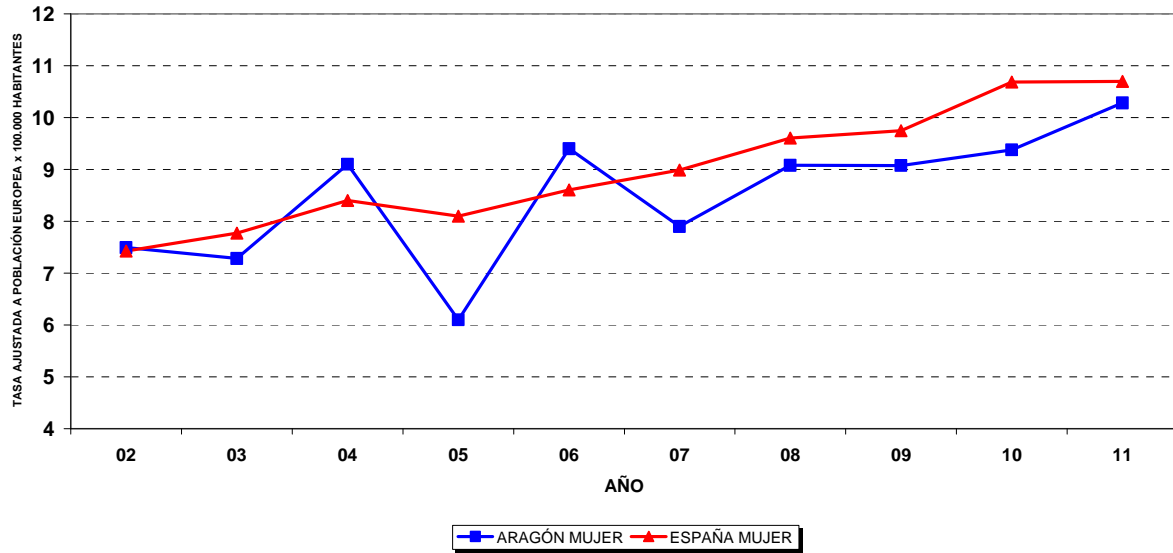
Gráfico 11



Elaboración: Dirección General de Salud Pública. Dpto. de Sanidad, Bienestar Social y Familia

Gráfico 12

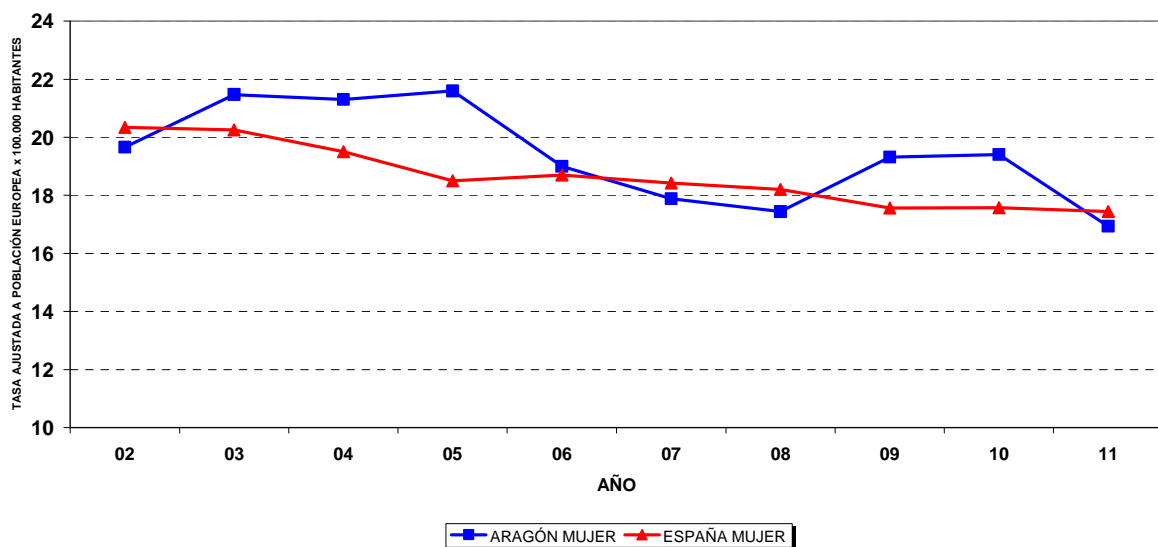
**MORTALIDAD POR TUMOR MALIGNO BRONCOPULMONAR EN LA MUJER
 ARAGÓN Y ESPAÑA 2002-2011**



Elaboración: Dirección General de Salud Pública. Dpto. de Sanidad, Bienestar Social y Familia

Gráfico 13

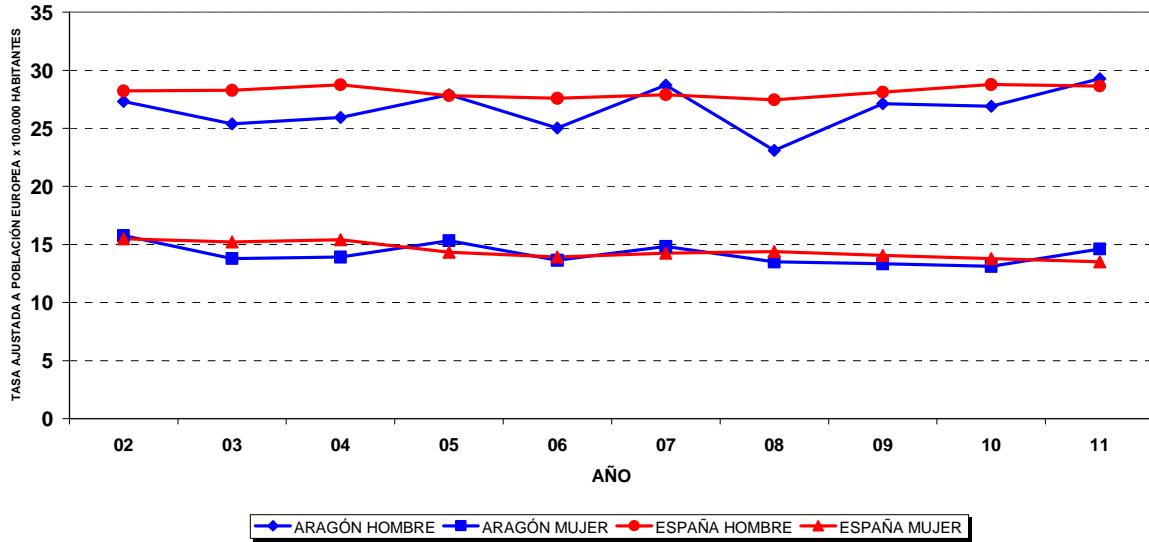
**MORTALIDAD POR TUMOR MALIGNO DE MAMA EN LA MUJER
 ARAGÓN Y ESPAÑA 2002-2011**



Elaboración: Dirección General de Salud Pública. Dpto. de Sanidad, Bienestar Social y Familia

Gráfico 14

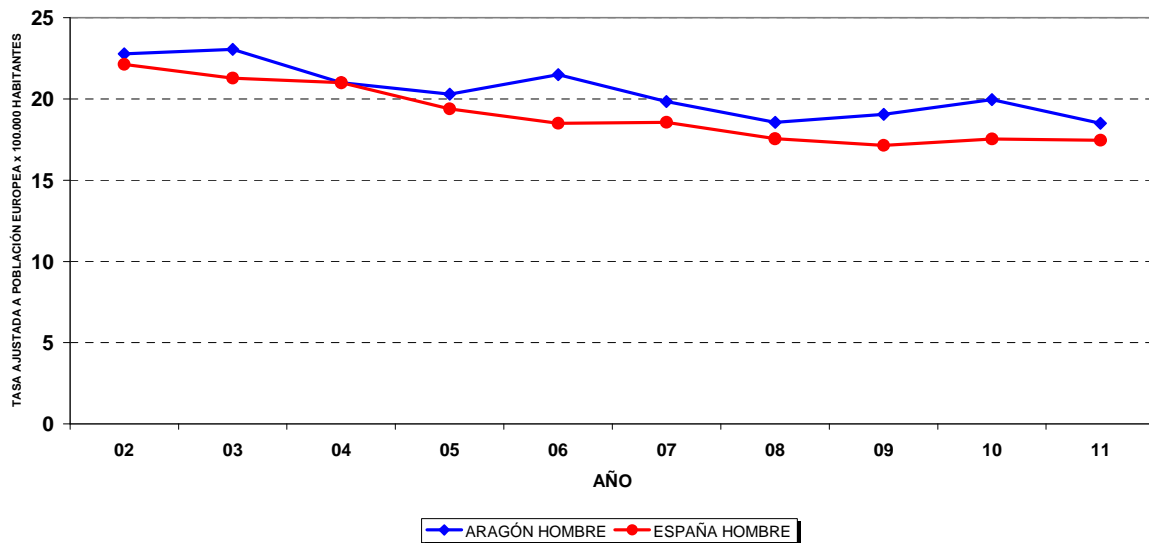
**MORTALIDAD POR TUMOR MALIGNO COLORRECTAL
ARAGÓN Y ESPAÑA 2002-2011**



Elaboración: Dirección General de Salud Pública. Dpto. de Sanidad, Bienestar Social y Familia

Gráfico 15

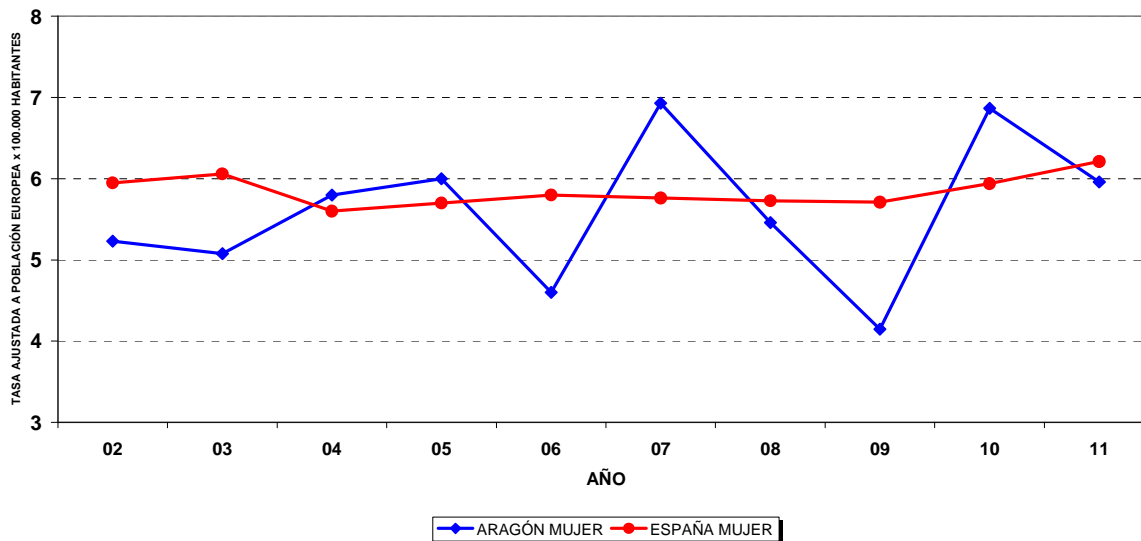
**MORTALIDAD POR TUMOR MALIGNO DE LA PRÓSTATA
ARAGÓN Y ESPAÑA 2002-2011**



Elaboración: Dirección General de Salud Pública. Dpto. de Sanidad, Bienestar Social y Familia

Gráfico 16

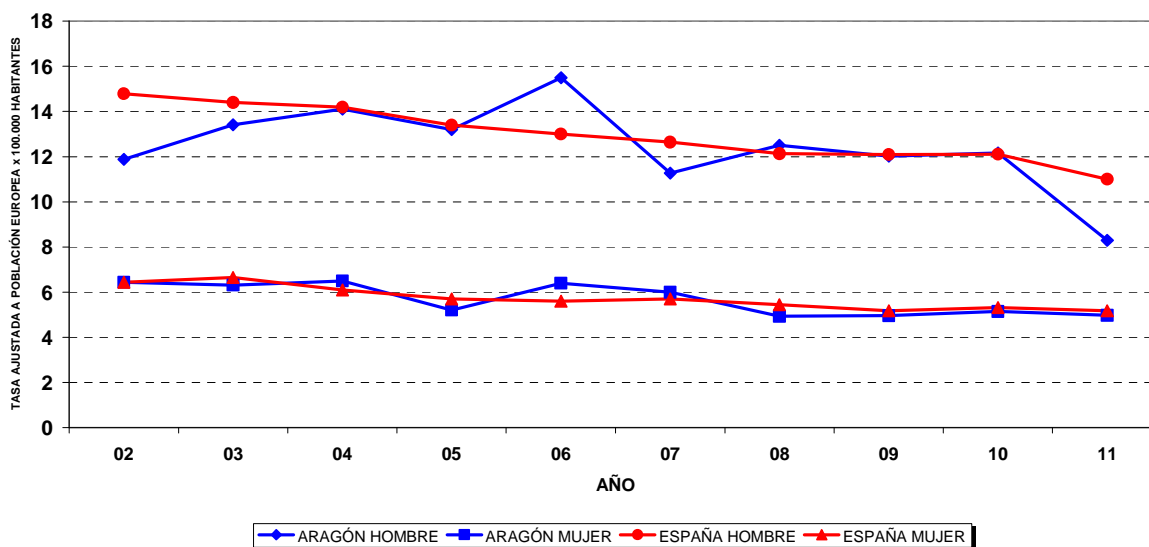
**MORTALIDAD POR TUMOR MALIGNO ÚTERO (INCLUIDO CUELLO)
 ARAGÓN Y ESPAÑA 2002-2011**



Elaboración: Dirección General de Salud Pública. Dpto. de Sanidad, Bienestar Social y Familia

Gráfico 17

**MORTALIDAD POR TUMOR MALIGNO DEL ESTÓMAGO
 ARAGÓN Y ESPAÑA 2002-2011**



Elaboración: Dirección General de Salud Pública. Dpto. de Sanidad, Bienestar Social y Familia

MORTALIDAD POR TUMORES - DATOS PROVINCIALES 2011

DEFUNCIONES POR TUMORES. LISTA REDUCIDA. HUESCA 2011. HOMBRES

NÚMERO, PORCENTAJE SOBRE EL TOTAL Y SOBRE TUMORES, TASA BRUTA Y TASA AJUSTADA A LA POBLACIÓN EUROPEA POR 100.000

COD.	LISTA REDUCIDA CAUSAS INE - CIE10	NÚMERO	%	%	TASA	TASA	I.C.	I.C.
		DEFUNCIONES	TOTAL	TUMOR	BRUTA	AJUSTADA	INF.	SUP.
018	T.M. tráquea, bronquio, pulmón	80	6,1	20,6	68,8	40,9	31,1	50,7
012	Tumor maligno colon	49	3,8	12,6	42,2	23,8	16,5	31,1
028	Tumor maligno próstata	49	3,8	12,6	42,2	19,8	13,8	25,9
015	Tumor maligno del páncreas	31	2,4	8,0	26,7	18,8	11,7	25,9
014	T.M. hígado y vías biliares intra.	18	1,4	4,6	15,5	9,5	4,7	14,3
009	T.M. labio, boca, faringe	13	1,0	3,3	11,2	9,4	4,1	14,6
010	Tumor maligno esófago	10	0,8	2,6	8,6	7,4	2,7	12,1
033	Tumor maligno encéfalo	13	1,0	3,3	11,2	7,4	3,1	11,7
031	Tumor maligno vejiga	18	1,4	4,6	15,5	7,2	3,6	10,8
011	Tumor maligno estómago	15	1,2	3,9	12,9	7,1	3,2	11,0
041	Otros tum. comp. incier./desco.	12	0,9	3,1	10,3	6,6	2,5	10,6
013	T.M. recto, sigma y ano	15	1,2	3,9	12,9	6,5	2,9	10,2
036	T.M. linfáticos y tej. afines	9	0,7	2,3	7,7	4,6	1,4	7,9
035	T.M. mal definidos y no esp.	10	0,8	2,6	8,6	4,6	1,5	7,7
037	Leucemia	7	0,5	1,8	6,0	3,6	0,7	6,5
030	T.M. riñón, excepto pelvis	6	0,5	1,5	5,2	3,3	0,4	6,2
021	Melanoma maligno piel	6	0,5	1,5	5,2	3,2	0,4	5,9
017	Tumor maligno laringe	5	0,4	1,3	4,3	2,5	0,1	5,0
016	Otros T.M. digestivos	4	0,3	1,0	3,4	2,2	-0,1	4,5
022	Otros T.M. piel y teji. blandos	5	0,4	1,3	4,3	2,0	0,1	3,9
023	Tumor maligno de la mama	2	0,2	0,5	1,7	1,6	-0,6	3,9
040	Síndrome mielodisplásico	4	0,3	1,0	3,4	1,3	0,0	2,5
034	Otros T.M. neurológ. y endocri.	2	0,2	0,5	1,7	1,2	-0,6	2,9
032	Otros T.M. vías urinarias	2	0,2	0,5	1,7	1,1	-0,5	2,6
039	Tumores benignos	3	0,2	0,8	2,6	0,9	-0,1	2,0
029	T.M. órganos genitales masculinos	1	0,1	0,3	0,9	0,3	-0,3	1,0
	TODOS LOS TUMORES	389	29,9	100,0	334,7	196,8	175,4	218,2

DEFUNCIONES POR TUMORES. LISTA REDUCIDA. HUESCA 2011. MUJERES
NÚMERO, PORCENTAJE SOBRE EL TOTAL Y SOBRE TUMORES, TASA BRUTA Y TASA AJUSTADA A LA POBLACIÓN EUROPEA POR 100.000

COD.	LISTA REDUCIDA CAUSAS INE - CIE10	NÚMERO DEFUNCIONES	% TOTAL	% TUMOR	TASA BRUTA	TASA AJUSTADA	I.C. INF.	I.C. SUP.
023	Tumor maligno de la mama	33	2,8	12,6	29,4	15,0	8,8	21,1
012	Tumor maligno colon	28	2,4	10,7	25,0	9,9	5,3	14,5
036	T.M. linfáticos y tej. afines	24	2,0	9,2	21,4	7,6	4,0	11,2
015	Tumor maligno del páncreas	18	1,5	6,9	16,1	7,1	3,1	11,0
025	T.M. otras partes útero	15	1,3	5,7	13,4	6,4	2,5	10,3
018	T.M. tráquea, bronquio, pulmón	14	1,2	5,3	12,5	6,4	2,3	10,5
011	Tumor maligno estómago	17	1,4	6,5	15,2	6,0	2,6	9,3
035	T.M. mal definidos y no esp.	12	1,0	4,6	10,7	5,6	1,5	9,8
026	Tumor maligno ovario	8	0,7	3,1	7,1	5,3	1,3	9,2
033	Tumor maligno encéfalo	7	0,6	2,7	6,2	4,1	0,7	7,5
009	T.M. labio, boca, faringe	7	0,6	2,7	6,2	4,0	0,6	7,4
037	Leucemia	10	0,9	3,8	8,9	3,5	0,7	6,2
013	T.M. recto, sigma y ano	10	0,9	3,8	8,9	3,2	0,9	5,4
041	Otros tum. comp. incier./desco.	12	1,0	4,6	10,7	3,1	1,1	5,1
014	T.M. hígado y vías biliares intra.	9	0,8	3,4	8,0	2,8	0,6	5,0
030	T.M. riñón, excepto pelvis	4	0,3	1,5	3,6	2,7	-0,1	5,6
016	Otros T.M. digestivos	9	0,8	3,4	8,0	2,4	0,4	4,5
027	T.M. otros órg. genitales femen.	5	0,4	1,9	4,5	2,2	-0,1	4,5
031	Tumor maligno vejiga	5	0,4	1,9	4,5	1,7	0,0	3,3
019	Otros T.M. respiratorios	2	0,2	0,8	1,8	1,4	-0,5	3,2
010	Tumor maligno esófago	2	0,2	0,8	1,8	0,9	-0,5	2,4
024	Tumor maligno cuello útero	1	0,1	0,4	0,9	0,8	-0,8	2,5
022	Otros T.M. piel y teji. blandos	3	0,3	1,1	2,7	0,6	-0,1	1,4
039	Tumores benignos	2	0,2	0,8	1,8	0,4	-0,2	1,1
040	Síndrome mielodisplásico	2	0,2	0,8	1,8	0,4	-0,2	1,1
020	T.M. hueso y cartílagos	1	0,1	0,4	0,9	0,3	-0,3	0,8
021	Melanoma maligno piel	1	0,1	0,4	0,9	0,2	-0,2	0,5
034	Otros T.M. neurológ. y endocri.	1	0,1	0,4	0,9	0,2	-0,2	0,5
	TODOS LOS TUMORES	262	22,3	100,0	233,6	104,1	88,7	119,6

DEFUNCIONES POR TUMORES. LISTA REDUCIDA. HUESCA 2011. TOTALES
 NÚMERO, PORCENTAJE SOBRE EL TOTAL Y SOBRE TUMORES, TASA BRUTA Y TASA AJUSTADA A LA POBLACIÓN EUROPEA POR 100.000

COD.	LISTA REDUCIDA CAUSAS INE - CIE10	NÚMERO		%		TASA BRUTA	TASA AJUSTADA	I.C. INF.	I.C. SUP.
		DEFUNCIONES	TOTAL	TUMOR	TUMOR				
018	T.M. tráquea, bronquio, pulmón	94	3,8	14,4		41,2	22,6	17,4	27,8
012	Tumor maligno colon	77	3,1	11,8		33,7	16,4	12,2	20,6
015	Tumor maligno del páncreas	49	2,0	7,5		21,5	13,0	8,9	17,0
028	Tumor maligno próstata	49	2,0	7,5		21,5	8,6	5,9	11,4
023	Tumor maligno de la mama	35	1,4	5,4		15,3	8,5	5,3	11,8
009	T.M. labio, boca, faringe	20	0,8	3,1		8,8	6,7	3,6	9,9
011	Tumor maligno estómago	32	1,3	4,9		14,0	6,6	4,0	9,2
036	T.M. linfáticos y tej. afines	33	1,3	5,1		14,5	6,3	3,9	8,7
014	T.M. hígado y vías biliares intra.	27	1,1	4,1		11,8	6,1	3,5	8,8
033	Tumor maligno encéfalo	20	0,8	3,1		8,8	5,7	2,9	8,4
035	T.M. mal definidos y no esp.	22	0,9	3,4		9,6	5,1	2,5	7,6
041	Otros tum. comp. incier./desco.	24	1,0	3,7		10,5	4,9	2,6	7,1
013	T.M. recto, sigma y ano	25	1,0	3,8		10,9	4,7	2,6	6,8
010	Tumor maligno esófago	12	0,5	1,8		5,3	4,3	1,8	6,8
031	Tumor maligno vejiga	23	0,9	3,5		10,1	4,1	2,2	6,0
037	Leucemia	17	0,7	2,6		7,4	3,6	1,6	5,5
025	T.M. otras partes útero	15	0,6	2,3		6,6	3,4	1,4	5,4
030	T.M. riñón, excepto pelvis	10	0,4	1,5		4,4	2,9	0,9	4,9
026	Tumor maligno ovario	8	0,3	1,2		3,5	2,6	0,7	4,5
016	Otros T.M. digestivos	13	0,5	2,0		5,7	2,4	0,9	4,0
021	Melanoma maligno piel	7	0,3	1,1		3,1	1,6	0,3	2,9
022	Otros T.M. piel y teji. blandos	8	0,3	1,2		3,5	1,3	0,3	2,2
017	Tumor maligno laringe	5	0,2	0,8		2,2	1,2	0,0	2,4
027	T.M. otros órg. genitales femen.	5	0,2	0,8		2,2	1,2	0,0	2,3
040	Síndrome mielodisplásico	6	0,2	0,9		2,6	0,8	0,2	1,4
019	Otros T.M. respiratorios	2	0,1	0,3		0,9	0,7	-0,3	1,7
034	Otros T.M. neurológ. y endocri.	3	0,1	0,5		1,3	0,7	-0,2	1,6
039	Tumores benignos	5	0,2	0,8		2,2	0,6	0,1	1,1
032	Otros T.M. vías urinarias	2	0,1	0,3		0,9	0,5	-0,2	1,3
024	Tumor maligno cuello útero	1	0,0	0,2		0,4	0,4	-0,4	1,2
020	T.M. hueso y cartílagos	1	0,0	0,2		0,4	0,1	-0,1	0,4
029	T.M. órganos genitales masculinos	1	0,0	0,2		0,4	0,1	-0,1	0,4
	TODOS LOS TUMORES	651	26,3	100,0		285,1	147,7	134,6	160,7

DEFUNCIONES POR TUMORES. LISTA REDUCIDA. TERUEL 2011. HOMBRES
NÚMERO, PORCENTAJE SOBRE EL TOTAL Y SOBRE TUMORES, TASA BRUTA Y TASA AJUSTADA A LA POBLACIÓN EUROPEA POR 100.000

COD.	LISTA REDUCIDA CAUSAS INE - CIE10	NÚMERO DEFUNCIONES	% TOTAL	% TUMOR	TASA BRUTA	TASA AJUSTADA	I.C. INF.	I.C. SUP.
018	T.M. tráquea, bronquio, pulmón	57	6,2	20,1	77,0	46,8	33,3	60,2
028	Tumor maligno próstata	39	4,2	13,7	52,7	18,3	12,3	24,4
014	T.M. hígado y vías biliares intra.	17	1,8	6,0	23,0	16,6	8,2	25,0
012	Tumor maligno colon	20	2,2	7,0	27,0	13,2	6,7	19,7
031	Tumor maligno vejiga	21	2,3	7,4	28,4	12,6	6,6	18,6
036	T.M. linfáticos y tej. afines	10	1,1	3,5	13,5	10,7	3,7	17,6
009	T.M. labio, boca, faringe	11	1,2	3,9	14,9	10,4	3,8	17,1
035	T.M. mal definidos y no esp.	13	1,4	4,6	17,6	10,2	4,0	16,3
011	Tumor maligno estómago	14	1,5	4,9	18,9	9,5	3,8	15,3
041	Otros tum. comp. incier./desco.	11	1,2	3,9	14,9	7,3	2,3	12,3
015	Tumor maligno del páncreas	9	1,0	3,2	12,2	7,0	1,9	12,2
037	Leucemia	10	1,1	3,5	13,5	6,5	2,0	10,9
030	T.M. riñón, excepto pelvis	6	0,6	2,1	8,1	6,3	0,8	11,7
032	Otros T.M. vías urinarias	8	0,9	2,8	10,8	4,9	1,1	8,7
022	Otros T.M. piel y tej. blandos	5	0,5	1,8	6,8	4,6	0,2	8,9
020	T.M. hueso y cartílagos	3	0,3	1,1	4,1	3,5	-0,9	8,0
033	Tumor maligno encéfalo	4	0,4	1,4	5,4	3,3	-0,3	6,9
010	Tumor maligno esófago	3	0,3	1,1	4,1	2,9	-0,6	6,4
034	Otros T.M. neurológ. y endocri.	3	0,3	1,1	4,1	2,6	-0,5	5,8
019	Otros T.M. respiratorios	4	0,4	1,4	5,4	2,5	-0,3	5,3
021	Melanoma maligno piel	2	0,2	0,7	2,7	2,5	-1,0	5,9
013	T.M. recto, sigma y ano	4	0,4	1,4	5,4	2,4	-0,2	5,0
039	Tumores benignos	2	0,2	0,7	2,7	1,5	-0,8	3,9
017	Tumor maligno laringe	2	0,2	0,7	2,7	1,5	-0,8	3,9
023	Tumor maligno de la mama	2	0,2	0,7	2,7	1,5	-0,8	3,9
029	T.M. órganos genitales masculinos	1	0,1	0,4	1,4	1,1	-1,1	3,3
040	Síndrome mielodisplásico	2	0,2	0,7	2,7	0,9	-0,3	2,1
016	Otros T.M. digestivos	1	0,1	0,4	1,4	0,4	-0,4	1,3
	TODOS LOS TUMORES	284	30,7	100,0	383,7	211,7	184,0	239,4

DEFUNCIONES POR TUMORES. LISTA REDUCIDA. TERUEL 2011. MUJERES
NÚMERO, PORCENTAJE SOBRE EL TOTAL Y SOBRE TUMORES, TASA BRUTA Y TASA AJUSTADA A LA POBLACIÓN EUROPEA POR 100.000

COD.	LISTA REDUCIDA CAUSAS INE - CIE10	NÚMERO DEFUNCIONES	% TOTAL	% TUMOR	TASA BRUTA	TASA AJUSTADA	I.C. INF.	I.C. SUP.
012	Tumor maligno colon	25	3,2	16,2	35,4	16,0	8,2	23,9
023	Tumor maligno de la mama	20	2,5	13,0	28,3	12,7	5,6	19,9
036	T.M. linfáticos y tej. afines	13	1,6	8,4	18,4	8,3	2,9	13,8
016	Otros T.M. digestivos	8	1,0	5,2	11,3	6,4	1,1	11,6
014	T.M. hígado y vías biliares intra.	8	1,0	5,2	11,3	6,2	0,9	11,4
026	Tumor maligno ovario	6	0,8	3,9	8,5	4,6	0,3	8,9
018	T.M. tráquea, bronquio, pulmón	8	1,0	5,2	11,3	4,3	0,5	8,2
025	T.M. otras partes útero	7	0,9	4,5	9,9	4,0	-0,1	8,2
035	T.M. mal definidos y no esp.	8	1,0	5,2	11,3	3,9	0,4	7,3
013	T.M. recto, sigma y ano	5	0,6	3,2	7,1	3,6	-0,2	7,3
015	Tumor maligno del páncreas	5	0,6	3,2	7,1	3,2	0,0	6,4
020	T.M. hueso y cartílagos	1	0,1	0,6	1,4	2,3	-2,3	7,0
041	Otros tum. comp. incier./desco.	7	0,9	4,5	9,9	2,1	0,5	3,6
030	T.M. riñón, excepto pelvis	3	0,4	1,9	4,2	2,0	-1,0	5,1
022	Otros T.M. piel y teji. blandos	3	0,4	1,9	4,2	2,0	-0,9	4,8
037	Leucemia	3	0,4	1,9	4,2	1,8	-0,5	4,1
011	Tumor maligno estómago	2	0,3	1,3	2,8	1,7	-1,1	4,5
033	Tumor maligno encéfalo	3	0,4	1,9	4,2	1,7	-0,6	3,9
031	Tumor maligno vejiga	6	0,8	3,9	8,5	1,6	0,3	2,9
027	T.M. otros órg. genitales femen.	3	0,4	1,9	4,2	1,0	-0,1	2,1
021	Melanoma maligno piel	2	0,3	1,3	2,8	0,6	-0,3	1,5
034	Otros T.M. neurológ. y endocri.	2	0,3	1,3	2,8	0,6	-0,3	1,5
040	Síndrome mielodisplásico	2	0,3	1,3	2,8	0,6	-0,3	1,5
010	Tumor maligno esófago	1	0,1	0,6	1,4	0,4	-0,4	1,1
019	Otros T.M. respiratorios	1	0,1	0,6	1,4	0,4	-0,4	1,1
032	Otros T.M. vías urinarias	1	0,1	0,6	1,4	0,4	-0,4	1,1
039	Tumores benignos	1	0,1	0,6	1,4	0,4	-0,4	1,1
	TODOS LOS TUMORES	154	19,4	100,0	218,1	92,8	74,1	111,5

DEFUNCIONES POR TUMORES. LISTA REDUCIDA. TERUEL 2011. TOTALES
 NÚMERO, PORCENTAJE SOBRE EL TOTAL Y SOBRE TUMORES, TASA BRUTA Y TASA AJUSTADA A LA POBLACIÓN EUROPEA POR 100.000

COD.	LISTA REDUCIDA CAUSAS INE - CIE10	NÚMERO DEFUNCIONES	% TOTAL	% TUMOR	TASA BRUTA	TASA AJUSTADA	I.C. INF.	I.C. SUP.
018	T.M. tráquea, bronquio, pulmón	65	3,8	14,8	44,9	25,5	18,4	32,5
012	Tumor maligno colon	45	2,6	10,3	31,1	14,4	9,4	19,5
014	T.M. hígado y vías biliares intra.	25	1,5	5,7	17,3	11,4	6,4	16,4
036	T.M. linfáticos y tej. afines	23	1,3	5,3	15,9	9,7	5,3	14,2
028	Tumor maligno próstata	39	2,3	8,9	27,0	7,9	5,2	10,6
023	Tumor maligno de la mama	22	1,3	5,0	15,2	7,2	3,6	10,8
035	T.M. mal definidos y no esp.	21	1,2	4,8	14,5	6,9	3,4	10,4
031	Tumor maligno vejiga	27	1,6	6,2	18,7	6,7	3,8	9,7
009	T.M. labio, boca, faringe	11	0,6	2,5	7,6	5,4	1,9	8,8
011	Tumor maligno estómago	16	0,9	3,7	11,1	5,3	2,1	8,4
015	Tumor maligno del páncreas	14	0,8	3,2	9,7	5,2	2,1	8,4
041	Otros tum. comp. incier./desco.	18	1,0	4,1	12,4	4,6	2,0	7,2
030	T.M. riñón, excepto pelvis	9	0,5	2,1	6,2	4,3	1,1	7,5
037	Leucemia	13	0,8	3,0	9,0	4,0	1,5	6,5
016	Otros T.M. digestivos	9	0,5	2,1	6,2	3,4	0,8	6,0
022	Otros T.M. piel y teji. blandos	8	0,5	1,8	5,5	3,3	0,7	5,9
020	T.M. hueso y cartílagos	4	0,2	0,9	2,8	2,9	-0,3	6,1
013	T.M. recto, sigma y ano	9	0,5	2,1	6,2	2,9	0,7	5,1
032	Otros T.M. vías urinarias	9	0,5	2,1	6,2	2,6	0,6	4,5
033	Tumor maligno encéfalo	7	0,4	1,6	4,8	2,6	0,4	4,7
026	Tumor maligno ovario	6	0,3	1,4	4,1	2,4	0,2	4,5
025	T.M. otras partes útero	7	0,4	1,6	4,8	2,1	0,0	4,2
010	Tumor maligno esófago	4	0,2	0,9	2,8	1,6	-0,2	3,5
034	Otros T.M. neurológ. y endocri.	5	0,3	1,1	3,5	1,6	0,0	3,3
021	Melanoma maligno piel	4	0,2	0,9	2,8	1,6	-0,2	3,4
019	Otros T.M. respiratorios	5	0,3	1,1	3,5	1,4	-0,1	2,9
039	Tumores benignos	3	0,2	0,7	2,1	0,9	-0,3	2,1
017	Tumor maligno laringe	2	0,1	0,5	1,4	0,7	-0,4	1,9
040	Síndrome mielodisplásico	4	0,2	0,9	2,8	0,7	0,0	1,4
027	T.M. otros órg. genitales femen.	3	0,2	0,7	2,1	0,6	-0,1	1,2
029	T.M. órganos genitales masculinos	1	0,1	0,2	0,7	0,5	-0,5	1,6
	TODOS LOS TUMORES	438	25,5	100,0	302,9	150,4	133,7	167,0

DEFUNCIONES POR TUMORES. LISTA REDUCIDA. ZARAGOZA 2011. HOMBRES
NÚMERO, PORCENTAJE SOBRE EL TOTAL Y SOBRE TUMORES, TASA BRUTA Y TASA AJUSTADA A LA POBLACIÓN EUROPEA POR 100.000

COD.	LISTA REDUCIDA CAUSAS INE - CIE10	NÚMERO DEFUNCIONES	% TOTAL	% TUMOR	TASA BRUTA	TASA AJUSTADA	I.C. INF.	I.C. SUP.
018	T.M. tráquea, bronquio, pulmón	450	9,4	27,3	93,5	68,5	61,9	75,1
012	Tumor maligno colon	170	3,6	10,3	35,3	23,2	19,6	26,9
028	Tumor maligno próstata	156	3,3	9,5	32,4	18,2	15,2	21,1
014	T.M. hígado y vías biliares intra.	88	1,8	5,3	18,3	14,1	11,0	17,2
015	Tumor maligno del páncreas	83	1,7	5,0	17,3	12,3	9,5	15,0
031	Tumor maligno vejiga	89	1,9	5,4	18,5	11,4	8,9	13,8
037	Leucemia	56	1,2	3,4	11,6	8,6	6,2	11,0
013	T.M. recto, sigma y ano	61	1,3	3,7	12,7	8,3	6,1	10,5
011	Tumor maligno estómago	55	1,2	3,3	11,4	8,3	6,0	10,6
033	Tumor maligno encéfalo	47	1,0	2,9	9,8	8,0	5,7	10,4
036	T.M. linfáticos y tej. afines	52	1,1	3,2	10,8	7,7	5,5	9,9
035	T.M. mal definidos y no esp.	55	1,2	3,3	11,4	7,1	5,2	9,1
010	Tumor maligno esófago	39	0,8	2,4	8,1	6,3	4,2	8,3
017	Tumor maligno laringe	39	0,8	2,4	8,1	6,0	4,0	7,9
009	T.M. labio, boca, faringe	32	0,7	1,9	6,7	5,2	3,4	7,1
041	Otros tum. comp. incier./desco.	37	0,8	2,2	7,7	5,0	3,3	6,6
030	T.M. riñón, excepto pelvis	33	0,7	2,0	6,9	4,5	2,9	6,0
016	Otros T.M. digestivos	25	0,5	1,5	5,2	3,3	2,0	4,7
021	Melanoma maligno piel	16	0,3	1,0	3,3	2,7	1,4	4,1
022	Otros T.M. piel y teji. blandos	17	0,4	1,0	3,5	2,4	1,2	3,6
040	Síndrome mielodisplásico	11	0,2	0,7	2,3	1,4	0,5	2,3
019	Otros T.M. respiratorios	8	0,2	0,5	1,7	1,0	0,3	1,8
032	Otros T.M. vías urinarias	8	0,2	0,5	1,7	1,0	0,3	1,7
020	T.M. hueso y cartílagos	4	0,1	0,2	0,8	0,8	0,0	1,6
039	Tumores benignos	5	0,1	0,3	1,0	0,7	0,1	1,4
029	T.M. órganos genitales masculinos	4	0,1	0,2	0,8	0,7	0,0	1,3
034	Otros T.M. neurológ. y endocri.	5	0,1	0,3	1,0	0,6	0,0	1,2
023	Tumor maligno de la mama	3	0,1	0,2	0,6	0,4	-0,1	0,8
	TODOS LOS TUMORES	1 648	34,6	100,0	342,6	237,7	225,7	249,8

DEFUNCIONES POR TUMORES. LISTA REDUCIDA. ZARAGOZA 2011. MUJERES
NÚMERO, PORCENTAJE SOBRE EL TOTAL Y SOBRE TUMORES, TASA BRUTA Y TASA AJUSTADA A LA POBLACIÓN EUROPEA POR 100.000

COD.	LISTA REDUCIDA CAUSAS INE - CIE10	NÚMERO		%		TASA	TASA	I.C.	I.C.
		DEFUNCIONES	TOTAL	TUMOR	BRUTA	AJUSTADA	INF.	SUP.	
023	Tumor maligno de la mama	146	3,2	14,0	29,7	18,0	14,7	21,2	
018	T.M. tráquea, bronquio, pulmón	85	1,8	8,1	17,3	12,0	9,2	14,7	
012	Tumor maligno colon	116	2,5	11,1	23,6	11,4	8,9	13,8	
015	Tumor maligno del páncreas	70	1,5	6,7	14,2	7,6	5,6	9,7	
026	Tumor maligno ovario	50	1,1	4,8	10,2	5,8	4,0	7,6	
011	Tumor maligno estómago	61	1,3	5,8	12,4	5,3	3,8	6,8	
033	Tumor maligno encéfalo	39	0,8	3,7	7,9	5,2	3,4	6,9	
025	T.M. otras partes útero	46	1,0	4,4	9,3	4,8	3,2	6,4	
035	T.M. mal definidos y no esp.	50	1,1	4,8	10,2	4,8	3,2	6,3	
037	Leucemia	43	0,9	4,1	8,7	4,3	2,8	5,8	
014	T.M. hígado y vías biliares intra.	41	0,9	3,9	8,3	3,7	2,4	5,0	
036	T.M. linfáticos y tej. afines	35	0,8	3,4	7,1	3,5	2,2	4,8	
041	Otros tum. comp. incier./desco.	34	0,7	3,3	6,9	3,4	2,0	4,7	
016	Otros T.M. digestivos	34	0,7	3,3	6,9	3,2	2,0	4,4	
013	T.M. recto, sigma y ano	33	0,7	3,2	6,7	2,9	1,8	4,1	
027	T.M. otros órg. genitales femen.	18	0,4	1,7	3,7	1,7	0,8	2,6	
031	Tumor maligno vejiga	19	0,4	1,8	3,9	1,5	0,7	2,3	
022	Otros T.M. piel y tej. blandos	16	0,3	1,5	3,3	1,5	0,7	2,4	
010	Tumor maligno esófago	11	0,2	1,1	2,2	1,5	0,5	2,5	
020	T.M. hueso y cartílagos	8	0,2	0,8	1,6	1,4	0,3	2,5	
034	Otros T.M. neurológ. y endocri.	11	0,2	1,1	2,2	1,4	0,5	2,3	
009	T.M. labio, boca, faringe	15	0,3	1,4	3,0	1,3	0,5	2,1	
030	T.M. riñón, excepto pelvis	11	0,2	1,1	2,2	1,1	0,4	1,9	
021	Melanoma maligno piel	10	0,2	1,0	2,0	1,1	0,3	1,9	
024	Tumor maligno cuello útero	8	0,2	0,8	1,6	1,1	0,3	2,0	
019	Otros T.M. respiratorios	6	0,1	0,6	1,2	0,7	0,1	1,3	
040	Síndrome mielodisplásico	10	0,2	1,0	2,0	0,7	0,2	1,2	
039	Tumores benignos	10	0,2	1,0	2,0	0,6	0,2	1,0	
032	Otros T.M. vías urinarias	5	0,1	0,5	1,0	0,5	0,0	1,0	
017	Tumor maligno laringe	3	0,1	0,3	0,6	0,5	-0,1	1,0	
	TODOS LOS TUMORES	1 044	22,7	100,0	212,1	112,4	104,6	120,2	

DEFUNCIONES POR TUMORES. LISTA REDUCIDA. ZARAGOZA 2011. TOTALES
NÚMERO, PORCENTAJE SOBRE EL TOTAL Y SOBRE TUMORES, TASA BRUTA Y TASA AJUSTADA A LA POBLACIÓN EUROPEA POR 100.000

COD.	LISTA REDUCIDA CAUSAS INE - CIE10	NÚMERO	%	%	TASA	TASA	I.C.	I.C.
		DEFUNCIONES	TOTAL	TUMOR	BRUTA	AJUSTADA	INF.	SUP.
018	T.M. tráquea, bronquio, pulmón	535	5,7	19,9	55,0	37,5	34,1	40,8
012	Tumor maligno colon	286	3,1	10,6	29,4	16,5	14,4	18,6
023	Tumor maligno de la mama	149	1,6	5,5	15,3	9,8	8,1	11,5
015	Tumor maligno del páncreas	153	1,6	5,7	15,7	9,8	8,1	11,4
014	T.M. hígado y vías biliares intra.	129	1,4	4,8	13,3	8,7	7,1	10,3
028	Tumor maligno próstata	156	1,7	5,8	16,0	7,0	5,8	8,2
011	Tumor maligno estómago	116	1,2	4,3	11,9	6,7	5,4	8,1
033	Tumor maligno encéfalo	86	0,9	3,2	8,8	6,5	5,1	8,0
037	Leucemia	99	1,1	3,7	10,2	6,4	5,0	7,8
035	T.M. mal definidos y no esp.	105	1,1	3,9	10,8	5,7	4,5	6,9
031	Tumor maligno vejiga	108	1,2	4,0	11,1	5,6	4,4	6,7
036	T.M. linfáticos y tej. afines	87	0,9	3,2	8,9	5,5	4,2	6,7
013	T.M. recto, sigma y ano	94	1,0	3,5	9,7	5,3	4,1	6,4
041	Otros tum. comp. incier./desco.	71	0,8	2,6	7,3	4,0	3,0	5,0
010	Tumor maligno esófago	50	0,5	1,9	5,1	3,7	2,6	4,8
009	T.M. labio, boca, faringe	47	0,5	1,7	4,8	3,2	2,2	4,2
016	Otros T.M. digestivos	59	0,6	2,2	6,1	3,2	2,3	4,1
026	Tumor maligno ovario	50	0,5	1,9	5,1	3,2	2,2	4,1
017	Tumor maligno laringe	42	0,4	1,6	4,3	3,0	2,0	3,9
025	T.M. otras partes útero	46	0,5	1,7	4,7	2,7	1,8	3,5
030	T.M. riñón, excepto pelvis	44	0,5	1,6	4,5	2,5	1,7	3,4
021	Melanoma maligno piel	26	0,3	1,0	2,7	1,9	1,1	2,7
022	Otros T.M. piel y teji. blandos	33	0,4	1,2	3,4	1,9	1,2	2,6
020	T.M. hueso y cartílagos	12	0,1	0,4	1,2	1,1	0,4	1,7
034	Otros T.M. neurológ. y endocri.	16	0,2	0,6	1,6	1,0	0,5	1,5
040	Síndrome mielodisplásico	21	0,2	0,8	2,2	1,0	0,5	1,4
027	T.M. otros órg. genitales femen.	18	0,2	0,7	1,8	1,0	0,5	1,4
019	Otros T.M. respiratorios	14	0,1	0,5	1,4	0,8	0,3	1,3
039	Tumores benignos	15	0,2	0,6	1,5	0,7	0,3	1,1
032	Otros T.M. vías urinarias	13	0,1	0,5	1,3	0,7	0,3	1,1
024	Tumor maligno cuello útero	8	0,1	0,3	0,8	0,6	0,2	1,0
029	T.M. órganos genitales masculinos	4	0,0	0,1	0,4	0,3	0,0	0,6
	TODOS LOS TUMORES	2 692	28,8	100,0	276,6	167,2	160,4	174,1

AÑOS POTENCIALES DE VIDA PERDIDOS POR TUMORES DATOS PROVINCIALES 2011

HUESCA 2011 - HOMBRES

AÑOS POTENCIALES DE VIDA PERDIDOS POR TUMORES. LISTA REDUCIDA DE CAUSAS.

NÚMERO, PORCENTAJE SOBRE EL TOTAL Y SOBRE TUMORES, TASA BRUTA Y TASA AJUSTADA A LA POBLACIÓN EUROPEA POR 100.000

COD.	LISTA REDUCIDA CAUSAS INE - CIE10	NÚM. DEFUN	NÚMERO	% APVP	% APVP	TASA	TASA	I.C.	I.C.
		1-69 AÑOS	APVP	TOTAL	TUMORES	BRUTA	AJUSTADA	INF.	SUP.
018	T.M. tráquea, bronquio, pulmón	27	225	6,8	18,9	227,9	195,5	169,9	221,1
015	Tumor maligno del páncreas	14	181	5,5	15,3	183,7	159,9	136,5	183,2
009	T.M. labio, boca, faringe	9	123	3,7	10,3	124,3	110,5	90,9	130,1
012	Tumor maligno colon	12	113	3,4	9,5	114,7	103,2	84,2	122,2
010	Tumor maligno esófago	8	101	3,1	8,5	102,5	87,9	70,8	105,1
014	T.M. hígado y vías biliares intra.	7	85	2,6	7,1	85,8	77,0	60,6	93,5
033	Tumor maligno encéfalo	5	80	2,4	6,7	80,7	67,1	52,3	81,9
011	Tumor maligno estómago	4	59	1,8	5,0	59,9	49,4	36,8	62,1
028	Tumor maligno próstata	6	28	0,8	2,4	28,4	24,9	15,7	34,1
041	Otros tum. comp. incier./desco.	4	27	0,8	2,3	27,4	24,0	15,0	33,1
013	T.M. recto, sigma y ano	3	27	0,8	2,2	26,9	23,6	14,6	32,6
031	Tumor maligno vejiga	3	25	0,7	2,1	24,9	21,9	13,2	30,6
036	T.M. linfáticos y tej. afines	3	21	0,6	1,7	20,8	18,3	10,4	26,3
030	T.M. riñón, excepto pelvis	2	19	0,6	1,6	19,3	17,3	9,5	25,1
035	T.M. mal definidos y no esp.	2	17	0,5	1,4	17,3	15,5	8,1	22,9
016	Otros T.M. digestivos	2	15	0,5	1,3	15,2	13,9	6,8	20,9
017	Tumor maligno laringe	1	13	0,4	1,1	12,7	11,7	5,2	18,1
023	Tumor maligno de la mama	2	13	0,4	1,1	13,2	11,3	5,1	17,4
034	Otros T.M. neurológ. y endocri.	1	10	0,3	0,8	9,6	8,2	3,0	13,5
037	Leucemia	1	6	0,2	0,5	5,6	4,8	0,8	8,8
021	Melanoma maligno piel	1	3	0,1	0,2	2,5	2,1	-0,5	4,8
	TODOS LOS TUMORES	117	1 186	36,0	100,0	1 203,4	1 048,2	988,4	108,0

HUESCA 2011 - MUJERES

AÑOS POTENCIALES DE VIDA PERDIDOS POR TUMORES. LISTA REDUCIDA DE CAUSAS.

NÚMERO, PORCENTAJE SOBRE EL TOTAL Y SOBRE TUMORES, TASA BRUTA Y TASA AJUSTADA A LA POBLACIÓN EUROPEA POR 100.000

COD.	LISTA REDUCIDA CAUSAS INE - CIE10	NÚM. DEFUN	NÚMERO	% APVP	% APVP	TASA	TASA	I.C.	I.C.
		1-69 AÑOS	APVP	TOTAL	TUMORES	BRUTA	AJUSTADA	INF.	SUP.
023	Tumor maligno de la mama	10	185	12,1	23,3	206,5	175,4	150,1	200,7
035	T.M. mal definidos y no esp.	3	111	7,3	13,9	123,3	141,6	114,3	169,0
018	T.M. tráquea, bronquio, pulmón	5	69	4,5	8,6	76,4	68,0	51,9	84,0
026	Tumor maligno ovario	6	71	4,7	8,9	79,2	67,4	51,7	83,1
012	Tumor maligno colon	6	63	4,1	7,9	70,3	61,2	46,1	76,4
015	Tumor maligno del páncreas	4	45	3,0	5,7	50,2	44,8	31,7	57,9
009	T.M. labio, boca, faringe	3	37	2,4	4,6	40,7	37,0	25,0	48,9
033	Tumor maligno encéfalo	4	35	2,3	4,4	39,1	32,2	21,6	42,9
030	T.M. riñón, excepto pelvis	3	33	2,1	4,1	36,3	30,0	19,7	40,3
037	Leucemia	2	30	2,0	3,8	33,5	27,9	17,9	37,8
025	T.M. otras partes útero	5	28	1,8	3,5	30,7	26,7	16,7	36,8
024	Tumor maligno cuello útero	1	29	1,9	3,6	31,8	26,0	16,5	35,6
036	T.M. linfáticos y tej. afines	2	17	1,1	2,1	19,0	16,0	8,4	23,6
016	Otros T.M. digestivos	1	13	0,8	1,6	14,0	12,7	5,6	19,7
027	T.M. otros órg. genitales femen.	2	14	0,9	1,8	15,6	12,6	6,0	19,2
011	Tumor maligno estómago	2	10	0,7	1,3	11,2	8,8	3,3	14,3
013	T.M. recto, sigma y ano	2	5	0,3	0,6	5,6	4,0	0,5	7,6
019	Otros T.M. respiratorios	1	3	0,2	0,3	2,8	2,0	-0,5	4,5
	TODOS LOS TUMORES	62	794	52,1	100,0	886,1	794,4	738,3	850,5

HUESCA 2011 - TOTAL

AÑOS POTENCIALES DE VIDA PERDIDOS POR TUMORES. LISTA REDUCIDA DE CAUSAS.

NÚMERO, PORCENTAJE SOBRE EL TOTAL Y SOBRE TUMORES, TASA BRUTA Y TASA AJUSTADA A LA POBLACIÓN EUROPEA POR 100.000

COD.	LISTA REDUCIDA CAUSAS INE - CIE10	NÚM. DEFUN	NÚMERO	% APVP	% APVP	TASA	TASA	I.C.	I.C.
		1-69 AÑOS	APVP	TOTAL	TUMORES	BRUTA	AJUSTADA	INF.	SUP.
018	T.M. tráquea, bronquio, pulmón	32	293	6,1	14,8	155,8	134,0	118,7	149,4
015	Tumor maligno del páncreas	18	226	4,7	11,4	120,1	105,0	91,3	118,7
023	Tumor maligno de la mama	12	198	4,1	10,0	105,3	88,5	76,2	100,8
012	Tumor maligno colon	18	176	3,7	8,9	93,6	82,9	70,7	95,2
035	T.M. mal definidos y no esp.	5	128	2,6	6,4	67,8	76,1	62,4	89,9
009	T.M. labio, boca, faringe	12	159	3,3	8,0	84,5	75,4	63,6	87,1
033	Tumor maligno encéfalo	9	115	2,4	5,8	60,9	50,9	41,5	60,2
010	Tumor maligno esófago	8	101	2,1	5,1	53,7	46,2	37,2	55,2
014	T.M. hígado y vías biliares intra.	7	85	1,8	4,3	44,9	40,0	31,5	48,6
026	Tumor maligno ovario	6	71	1,5	3,6	37,7	32,2	24,7	39,7
011	Tumor maligno estómago	6	69	1,4	3,5	36,7	30,5	23,3	37,8
030	T.M. riñón, excepto pelvis	5	52	1,1	2,6	27,4	23,3	16,9	29,6
036	T.M. linfáticos y tej. afines	5	38	0,8	1,9	19,9	17,1	11,6	22,6
037	Leucemia	3	36	0,7	1,8	18,9	15,7	10,5	20,8
013	T.M. recto, sigma y ano	5	32	0,7	1,6	16,7	14,3	9,3	19,3
016	Otros T.M. digestivos	3	28	0,6	1,4	14,6	13,2	8,3	18,2
025	T.M. otras partes útero	5	28	0,6	1,4	14,6	13,0	8,1	17,8
028	Tumor maligno próstata	6	28	0,6	1,4	14,9	12,7	8,0	17,4
041	Otros tum. comp. incier./desco.	4	27	0,6	1,4	14,4	12,4	7,7	17,1
024	Tumor maligno cuello útero	1	29	0,6	1,4	15,2	12,3	7,8	16,8
031	Tumor maligno vejiga	3	25	0,5	1,2	13,0	11,4	6,9	15,9
027	T.M. otros órg. genitales femen.	2	14	0,3	0,7	7,4	6,1	2,9	9,4
017	Tumor maligno laringe	1	13	0,3	0,6	6,6	6,1	2,7	9,4
034	Otros T.M. neurológ. y endocri.	1	10	0,2	0,5	5,1	4,3	1,6	7,0
019	Otros T.M. respiratorios	1	3	0,1	0,1	1,3	1,0	-0,2	2,3
021	Melanoma maligno piel	1	3	0,1	0,1	1,3	1,0	-0,2	2,3
	TODOS LOS TUMORES	179	1 980	41,1	100,0	1 052,3	925,6	884,5	966,7

TERUEL 2011 - HOMBRES

AÑOS POTENCIALES DE VIDA PERDIDOS POR TUMORES. LISTA REDUCIDA DE CAUSAS.

NÚMERO, PORCENTAJE SOBRE EL TOTAL Y SOBRE TUMORES, TASA BRUTA Y TASA AJUSTADA A LA POBLACIÓN EUROPEA POR 100.000

COD.	LISTA REDUCIDA CAUSAS INE - CIE10	NÚM. DEFUN	NÚMERO	% APVP	% APVP	TASA	TASA	I.C.	I.C.
		1-69 AÑOS	APVP	TOTAL	TUMORES	BRUTA	AJUSTADA	INF.	SUP.
018	T.M. tráquea, bronquio, pulmón	26	236	9,7	25,8	386,0	324,2	282,8	365,6
009	T.M. labio, boca, faringe	7	103	4,2	11,2	167,7	142,4	114,8	170,0
020	T.M. hueso y cartílagos	2	80	3,3	8,7	130,9	132,8	103,4	162,2
014	T.M. hígado y vías biliares intra.	9	93	3,8	10,1	151,3	129,1	102,7	155,4
012	Tumor maligno colon	5	58	2,4	6,3	94,1	79,9	59,2	100,5
022	Otros T.M. piel y teji. blandos	2	44	1,8	4,8	72,0	61,9	43,6	80,2
030	T.M. riñón, excepto pelvis	4	40	1,6	4,4	65,4	59,2	40,8	77,5
015	Tumor maligno del páncreas	3	42	1,7	4,5	67,9	57,0	39,6	74,3
036	T.M. linfáticos y tej. afines	5	35	1,4	3,8	56,4	49,3	32,9	65,8
035	T.M. mal definidos y no esp.	5	31	1,3	3,3	49,9	43,5	28,1	59,0
031	Tumor maligno vejiga	4	29	1,2	3,2	47,4	37,9	24,1	51,7
011	Tumor maligno estómago	3	25	1,0	2,7	40,1	35,4	21,4	49,4
037	Leucemia	2	19	0,8	2,1	31,1	25,7	14,2	37,3
019	Otros T.M. respiratorios	1	17	0,7	1,8	27,0	22,4	11,6	33,2
021	Melanoma maligno piel	1	15	0,6	1,6	23,7	21,8	10,6	33,1
032	Otros T.M. vías urinarias	1	16	0,6	1,7	25,4	21,0	10,6	31,5
041	Otros tum. comp. incier./desco.	2	13	0,5	1,4	21,3	18,8	8,6	29,0
033	Tumor maligno encéfalo	1	10	0,4	1,0	15,5	13,7	5,0	22,4
010	Tumor maligno esófago	1	7	0,3	0,7	10,6	9,4	2,2	16,6
028	Tumor maligno próstata	1	4	0,1	0,4	5,7	4,7	-0,2	9,6
017	Tumor maligno laringe	1	3	0,1	0,3	4,1	3,3	-0,8	7,5
039	Tumores benignos	1	2	0,1	0,2	2,5	2,0	-1,2	5,2
	TODOS LOS TUMORES	87	915	37,5	100,0	1 495,9	1 295,4	1 211,1	1 379,7

TERUEL 2011 - MUJERES

AÑOS POTENCIALES DE VIDA PERDIDOS POR TUMORES. LISTA REDUCIDA DE CAUSAS.

NÚMERO, PORCENTAJE SOBRE EL TOTAL Y SOBRE TUMORES, TASA BRUTA Y TASA AJUSTADA A LA POBLACIÓN EUROPEA POR 100.000

COD.	LISTA REDUCIDA CAUSAS INE - CIE10	NÚM. DEFUN	NÚMERO	% APVP	% APVP	TASA	TASA	I.C.	I.C.
		1-69 AÑOS	APVP	TOTAL	TUMORES	BRUTA	AJUSTADA	INF.	SUP.
023	Tumor maligno de la mama	5	118	13,1	23,2	214,4	186,3	152,6	220,1
012	Tumor maligno colon	6	89	9,9	17,6	162,4	139,9	110,8	169,0
020	T.M. hueso y cartílagos	1	56	6,2	11,0	101,3	139,3	102,7	176,0
025	T.M. otras partes útero	1	50	5,5	9,8	90,3	96,4	69,5	123,2
036	T.M. linfáticos y tej. afines	4	46	5,1	9,1	83,9	84,7	60,1	109,3
014	T.M. hígado y vías biliares intra.	3	42	4,6	8,2	75,7	70,5	49,0	91,9
011	Tumor maligno estómago	1	22	2,4	4,3	39,2	31,5	18,2	44,8
016	Otros T.M. digestivos	4	20	2,2	4,0	36,5	29,4	16,5	42,3
022	Otros T.M. piel y teji. blandos	1	18	1,9	3,5	31,9	29,0	15,4	42,6
026	Tumor maligno ovario	2	13	1,4	2,6	23,7	21,5	9,7	33,2
013	T.M. recto, sigma y ano	1	11	1,2	2,1	19,2	18,2	7,2	29,1
018	T.M. tráquea, bronquio, pulmón	1	9	0,9	1,7	15,5	13,2	4,3	22,0
030	T.M. riñón, excepto pelvis	1	6	0,6	1,1	10,0	8,5	1,4	15,6
035	T.M. mal definidos y no esp.	1	6	0,6	1,1	10,0	8,5	1,4	15,6
015	Tumor maligno del páncreas	1	3	0,3	0,5	4,6	3,3	-0,8	7,4
033	Tumor maligno encéfalo	1	2	0,2	0,3	2,7	2,0	-1,2	5,1
037	Leucemia	1	1	0,1	0,1	0,9	0,7	-1,2	2,5
	TODOS LOS TUMORES	35	506	56,2	100,0	922,3	882,8	804,6	961,0

TERUEL 2011 - TOTAL

AÑOS POTENCIALES DE VIDA PERDIDOS POR TUMORES. LISTA REDUCIDA DE CAUSAS.

NÚMERO, PORCENTAJE SOBRE EL TOTAL Y SOBRE TUMORES, TASA BRUTA Y TASA AJUSTADA A LA POBLACIÓN EUROPEA POR 100.000

COD.	LISTA REDUCIDA CAUSAS INE - CIE10	NÚM. DEFUN	NÚMERO	% APVP	% APVP	TASA	TASA	I.C.	I.C.
		1-69 AÑOS	APVP	TOTAL	TUMORES	BRUTA	AJUSTADA	INF.	SUP.
018	T.M. tráquea, bronquio, pulmón	27	245	7,3	17,2	210,9	177,8	155,4	200,1
020	T.M. hueso y cartílagos	3	136	4,1	9,5	116,9	136,8	113,4	160,3
012	Tumor maligno colon	11	147	4,4	10,3	126,4	108,6	91,0	126,3
014	T.M. hígado y vías biliares intra.	12	134	4,0	9,4	115,6	100,6	83,6	117,7
023	Tumor maligno de la mama	5	118	3,5	8,3	101,3	86,2	70,6	101,8
009	T.M. labio, boca, faringe	7	103	3,1	7,2	88,4	76,5	61,6	91,3
036	T.M. linfáticos y tej. afines	9	81	2,4	5,7	69,4	64,4	50,3	78,5
025	T.M. otras partes útero	1	50	1,5	3,5	42,7	47,1	33,9	60,2
022	Otros T.M. piel y teji. blandos	3	62	1,8	4,3	53,0	46,5	34,9	58,1
030	T.M. riñón, excepto pelvis	5	46	1,4	3,2	39,2	35,3	25,1	45,6
011	Tumor maligno estómago	4	46	1,4	3,2	39,7	33,1	23,5	42,7
015	Tumor maligno del páncreas	4	44	1,3	3,1	38,0	32,6	23,0	42,3
035	T.M. mal definidos y no esp.	6	36	1,1	2,5	31,1	26,6	17,9	35,3
031	Tumor maligno vejiga	4	29	0,9	2,0	25,0	19,8	12,6	27,0
016	Otros T.M. digestivos	4	20	0,6	1,4	17,3	14,4	8,1	20,7
037	Leucemia	3	20	0,6	1,4	16,8	14,3	7,9	20,7
019	Otros T.M. respiratorios	1	17	0,5	1,2	14,2	12,3	6,4	18,3
021	Melanoma maligno piel	1	15	0,4	1,0	12,5	11,7	5,7	17,7
032	Otros T.M. vías urinarias	1	16	0,5	1,1	13,4	11,6	5,8	17,3
026	Tumor maligno ovario	2	13	0,4	0,9	11,2	10,1	4,6	15,6
041	Otros tum. comp. incier./desco.	2	13	0,4	0,9	11,2	9,7	4,4	15,0
013	T.M. recto, sigma y ano	1	11	0,3	0,7	9,1	8,5	3,3	13,6
033	Tumor maligno encéfalo	2	11	0,3	0,8	9,5	8,1	3,3	12,9
010	Tumor maligno esófago	1	7	0,2	0,5	5,6	4,9	1,1	8,6
028	Tumor maligno próstata	1	4	0,1	0,2	3,0	2,3	-0,1	4,8
017	Tumor maligno laringe	1	3	0,1	0,2	2,2	1,7	-0,4	3,7
039	Tumores benignos	1	2	0,0	0,1	1,3	1,0	-0,6	2,6
	TODOS LOS TUMORES	122	1 420	42,5	100,0	1 224,8	1 102,4	044,5	160,3

ZARAGOZA 2011 - HOMBRES

AÑOS POTENCIALES DE VIDA PERDIDOS POR TUMORES. LISTA REDUCIDA DE CAUSAS.

NÚMERO, PORCENTAJE SOBRE EL TOTAL Y SOBRE TUMORES, TASA BRUTA Y TASA AJUSTADA A LA POBLACIÓN EUROPEA POR 100.000

COD.	LISTA REDUCIDA CAUSAS INE - CIE10	NÚM. DEFUN	NÚMERO	% APVP	% APVP	TASA	TASA	I.C.	I.C.
		1-69 AÑOS	APVP	TOTAL	TUMORES	BRUTA	AJUSTADA	INF.	SUP.
018	T.M. tráquea, bronquio, pulmón	187	1 792	12,5	29,9	426,8	386,5	368,6	404,5
037	Leucemia	24	436	3,0	7,3	103,9	110,0	99,3	120,7
014	T.M. hígado y vías biliares intra.	47	485	3,4	8,1	115,4	103,0	93,8	112,2
033	Tumor maligno encéfalo	32	379	2,6	6,3	90,3	88,0	79,0	97,0
012	Tumor maligno colon	47	408	2,8	6,8	97,1	83,3	75,2	91,4
036	T.M. linfáticos y tej. afines	21	298	2,1	5,0	70,9	70,1	61,9	78,3
015	Tumor maligno del páncreas	34	263	1,8	4,4	62,7	54,7	48,1	61,4
009	T.M. labio, boca, faringe	20	209	1,5	3,5	49,8	46,0	39,7	52,2
017	Tumor maligno laringe	17	210	1,5	3,5	49,9	45,2	39,1	51,4
013	T.M. recto, sigma y ano	16	171	1,2	2,9	40,7	37,8	32,1	43,5
010	Tumor maligno esófago	16	175	1,2	2,9	41,7	37,1	31,6	42,6
021	Melanoma maligno piel	11	189	1,3	3,1	44,9	37,0	31,7	42,3
011	Tumor maligno estómago	18	161	1,1	2,7	38,4	35,5	30,0	41,0
020	T.M. hueso y cartílagos	3	96	0,7	1,6	22,8	27,0	21,3	32,6
035	T.M. mal definidos y no esp.	11	117	0,8	1,9	27,8	25,8	21,1	30,5
031	Tumor maligno vejiga	17	113	0,8	1,9	26,8	24,1	19,6	28,6
041	Otros tum. comp. incier./desco.	8	105	0,7	1,8	25,0	22,1	17,8	26,3
022	Otros T.M. piel y teji. blandos	7	86	0,6	1,4	20,4	18,4	14,5	22,3
028	Tumor maligno próstata	16	85	0,6	1,4	20,3	17,9	14,1	21,7
030	T.M. riñón, excepto pelvis	10	76	0,5	1,3	18,1	16,2	12,5	19,8
016	Otros T.M. digestivos	7	62	0,4	1,0	14,7	13,1	9,8	16,4
039	Tumores benignos	2	29	0,2	0,5	6,9	6,7	4,3	9,1
019	Otros T.M. respiratorios	2	23	0,2	0,4	5,5	5,2	3,1	7,3
034	Otros T.M. neurológ. y endocri.	1	10	0,1	0,2	2,3	2,0	0,7	3,3
029	T.M. órganos genitales masculinos	1	8	0,1	0,1	1,8	1,6	0,5	2,7
040	Síndrome mielodisplásico	2	7	0,0	0,1	1,7	1,5	0,4	2,6
032	Otros T.M. vías urinarias	1	3	0,0	0,0	0,6	0,5	-0,1	1,1
023	Tumor maligno de la mama	1	1	0,0	0,0	0,1	0,1	-0,2	0,4
	TODOS LOS TUMORES	579	5 990	41,7	100,0	1 427,0	1 316,2	1 282,5	1 350,0

ZARAGOZA 2011 - MUJERES

AÑOS POTENCIALES DE VIDA PERDIDOS POR TUMORES. LISTA REDUCIDA DE CAUSAS.

NÚMERO, PORCENTAJE SOBRE EL TOTAL Y SOBRE TUMORES, TASA BRUTA Y TASA AJUSTADA A LA POBLACIÓN EUROPEA POR 100.000

COD.	LISTA REDUCIDA CAUSAS INE - CIE10	NÚM. DEFUN	NÚMERO	% APVP	% APVP	TASA	TASA	I.C.	I.C.
		1-69 AÑOS	APVP	TOTAL	TUMORES	BRUTA	AJUSTADA	INF.	SUP.
023	Tumor maligno de la mama	64	831	11,3	21,1	205,2	176,6	164,6	188,7
018	T.M. tráquea, bronquio, pulmón	48	555	7,5	14,1	137,1	118,3	108,4	128,1
012	Tumor maligno colon	28	301	4,1	7,6	74,3	64,8	57,5	72,2
033	Tumor maligno encéfalo	19	230	3,1	5,8	56,7	47,4	41,2	53,5
041	Otros tum. comp. incier./desco.	7	169	2,3	4,3	41,6	45,2	38,0	52,3
020	T.M. hueso y cartílagos	6	168	2,3	4,3	41,5	44,1	37,1	51,2
026	Tumor maligno ovario	19	195	2,6	4,9	48,0	42,1	36,2	48,0
037	Leucemia	10	154	2,1	3,9	38,0	41,4	34,7	48,1
015	Tumor maligno del páncreas	20	189	2,6	4,8	46,7	39,7	34,0	45,3
035	T.M. mal definidos y no esp.	13	159	2,2	4,0	39,1	33,0	27,9	38,2
025	T.M. otras partes útero	15	130	1,8	3,3	32,0	27,7	22,9	32,5
036	T.M. linfáticos y tej. afines	8	126	1,7	3,2	31,1	25,6	21,2	30,1
011	Tumor maligno estómago	9	114	1,5	2,9	28,0	24,3	19,8	28,8
021	Melanoma maligno piel	4	116	1,6	2,9	28,6	23,5	19,2	27,7
010	Tumor maligno esófago	5	72	1,0	1,8	17,7	16,1	12,3	19,8
024	Tumor maligno cuello útero	5	67	0,9	1,7	16,4	14,1	10,7	17,5
013	T.M. recto, sigma y ano	6	65	0,9	1,7	16,1	13,3	10,0	16,5
034	Otros T.M. neurológ. y endocri.	5	57	0,8	1,4	14,0	11,9	8,8	15,0
014	T.M. hígado y vías biliares intra.	6	50	0,7	1,3	12,3	10,5	7,6	13,4
016	Otros T.M. digestivos	5	48	0,6	1,2	11,7	10,4	7,4	13,3
022	Otros T.M. piel y teji. blandos	4	46	0,6	1,2	11,4	9,0	6,4	11,6
017	Tumor maligno laringe	2	26	0,4	0,7	6,4	5,5	3,4	7,6
019	Otros T.M. respiratorios	2	21	0,3	0,5	5,2	4,7	2,7	6,7
009	T.M. labio, boca, faringe	2	21	0,3	0,5	5,2	4,6	2,6	6,5
030	T.M. riñón, excepto pelvis	2	13	0,2	0,3	3,2	2,5	1,1	3,9
027	T.M. otros órg. genitales femen.	4	12	0,2	0,3	3,0	2,3	1,0	3,6
031	Tumor maligno vejiga	2	6	0,1	0,2	1,5	1,2	0,2	2,1
032	Otros T.M. vías urinarias	1	1	0,0	0,0	0,1	0,1	-0,2	0,3
	TODOS LOS TUMORES	321	3 937	53,4	100,0	972,2	859,8	832,6	887,0

ZARAGOZA 2011 - TOTAL

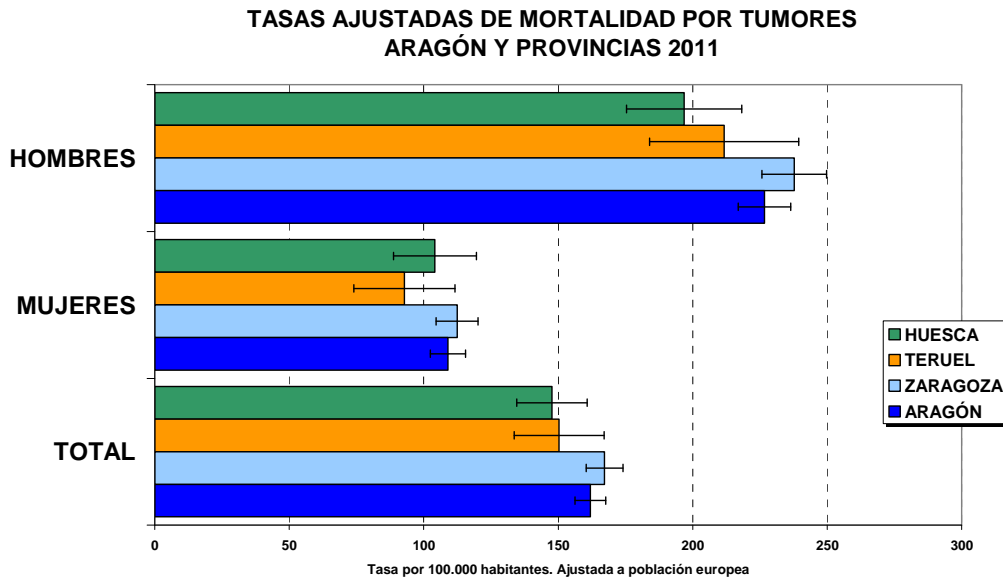
AÑOS POTENCIALES DE VIDA PERDIDOS POR TUMORES. LISTA REDUCIDA DE CAUSAS.

NÚMERO, PORCENTAJE SOBRE EL TOTAL Y SOBRE TUMORES, TASA BRUTA Y TASA AJUSTADA A LA POBLACIÓN EUROPEA POR 100.000

COD.	LISTA REDUCIDA CAUSAS INE - CIE10	NÚM. DEFUN	NÚMERO	% APVP	% APVP	TASA	TASA	I.C.	I.C.
		1-69 AÑOS	APVP	TOTAL	TUMORES	BRUTA	AJUSTADA	INF.	SUP.
018	T.M. tráquea, bronquio, pulmón	235	2 347	10,8	23,6	284,6	250,6	240,4	260,8
023	Tumor maligno de la mama	65	832	3,8	8,4	100,8	88,1	82,1	94,1
037	Leucemia	34	590	2,7	5,9	71,5	76,4	70,1	82,8
012	Tumor maligno colon	75	709	3,3	7,1	85,9	74,2	68,7	79,7
033	Tumor maligno encéfalo	51	609	2,8	6,1	73,8	67,5	62,0	72,9
014	T.M. hígado y vías biliares intra.	53	535	2,5	5,4	64,8	56,4	51,6	61,2
036	T.M. linfáticos y tej. afines	29	424	1,9	4,3	51,4	47,9	43,3	52,6
015	Tumor maligno del páncreas	54	452	2,1	4,6	54,8	47,3	42,9	51,6
020	T.M. hueso y cartílagos	9	264	1,2	2,7	32,0	35,3	30,8	39,8
041	Otros tum. comp. incier./desco.	15	274	1,3	2,8	33,2	33,0	28,9	37,0
021	Melanoma maligno piel	15	305	1,4	3,1	36,9	30,1	26,8	33,5
011	Tumor maligno estómago	27	275	1,3	2,8	33,3	29,5	26,0	33,0
035	T.M. mal definidos y no esp.	24	275	1,3	2,8	33,3	29,3	25,8	32,7
010	Tumor maligno esófago	21	247	1,1	2,5	29,9	26,6	23,3	30,0
013	T.M. recto, sigma y ano	22	236	1,1	2,4	28,6	25,4	22,1	28,6
017	Tumor maligno laringe	19	236	1,1	2,4	28,6	25,3	22,0	28,5
009	T.M. labio, boca, faringe	22	230	1,1	2,3	27,9	25,1	21,9	28,4
026	Tumor maligno ovario	19	195	0,9	2,0	23,6	21,2	18,2	24,2
025	T.M. otras partes útero	15	130	0,6	1,3	15,7	13,9	11,5	16,3
022	Otros T.M. piel y teji. blandos	11	132	0,6	1,3	15,9	13,6	11,2	15,9
031	Tumor maligno vejiga	19	119	0,5	1,2	14,4	12,4	10,2	14,6
016	Otros T.M. digestivos	12	109	0,5	1,1	13,2	11,7	9,5	13,9
030	T.M. riñón, excepto pelvis	12	89	0,4	0,9	10,8	9,3	7,4	11,2
028	Tumor maligno próstata	16	85	0,4	0,9	10,3	8,7	6,8	10,5
024	Tumor maligno cuello útero	5	67	0,3	0,7	8,1	7,0	5,3	8,7
034	Otros T.M. neurológ. y endocri.	6	66	0,3	0,7	8,0	7,0	5,3	8,7
019	Otros T.M. respiratorios	4	44	0,2	0,4	5,3	4,9	3,4	6,3
039	Tumores benignos	2	29	0,1	0,3	3,5	3,3	2,1	4,5
027	T.M. otros órg. genitales femen.	4	12	0,1	0,1	1,5	1,2	0,5	1,9
029	T.M. órganos genitales masculinos	1	8	0,0	0,1	0,9	0,8	0,2	1,3
040	Síndrome mielodisplásico	2	7	0,0	0,1	0,8	0,7	0,2	1,2
032	Otros T.M. vías urinarias	2	3	0,0	0,0	0,4	0,3	0,0	0,6
	TODOS LOS TUMORES	900	9 926	45,7	100,0	1 203,7	1 084,0	1 062,4	1 105,6

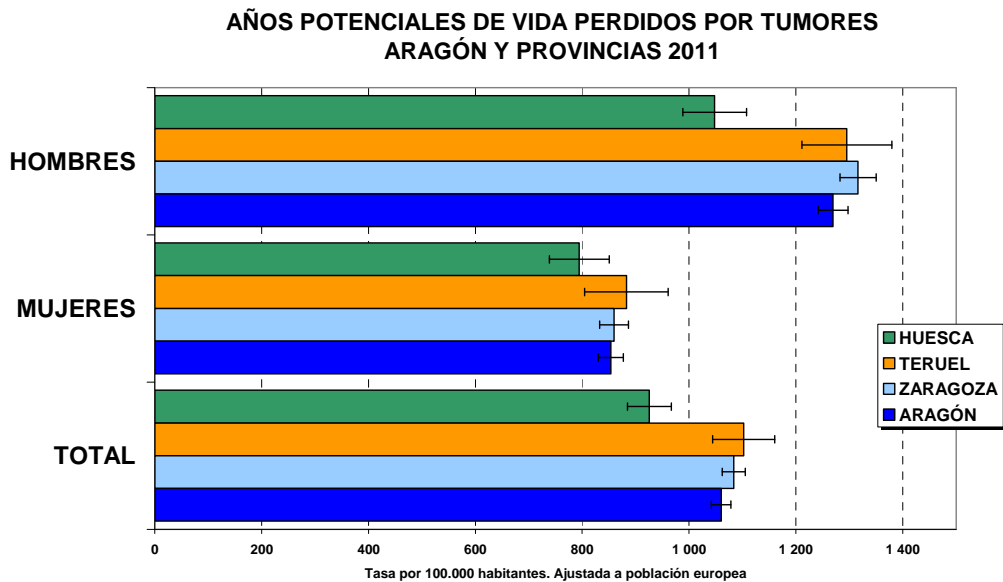
MORTALIDAD POR TUMORES – GRÁFICOS DATOS PROVINCIALES 2011

Gráfico 18



Elaboración: Dirección General de Salud Pública. Dpto. de Sanidad, Bienestar Social y Familia

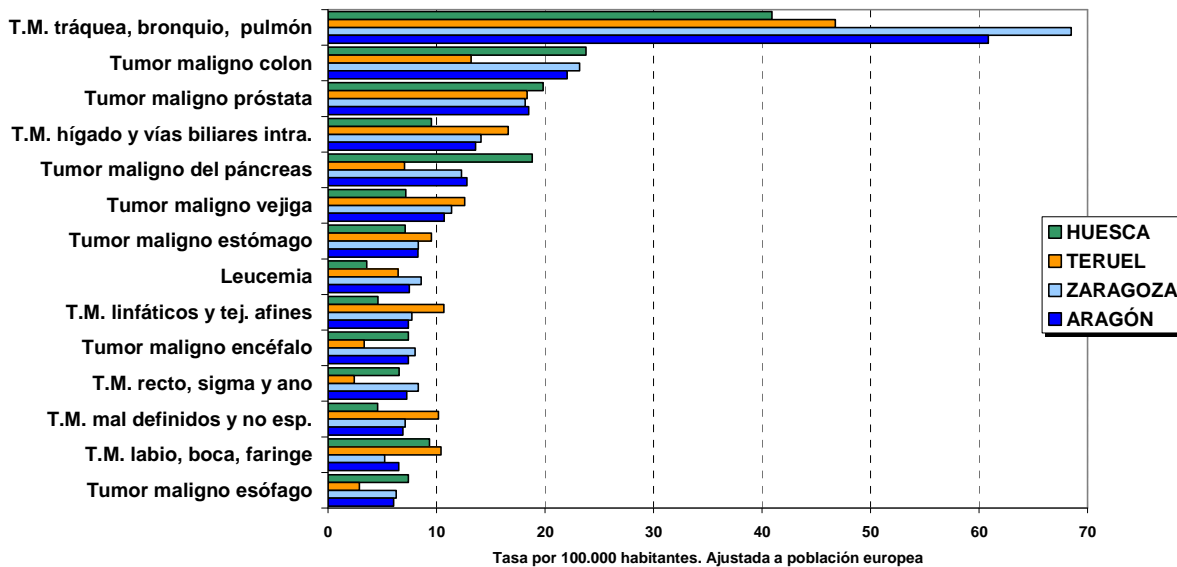
Gráfico 19



Elaboración: Dirección General de Salud Pública. Dpto. de Sanidad, Bienestar Social y Familia

Gráfico 20

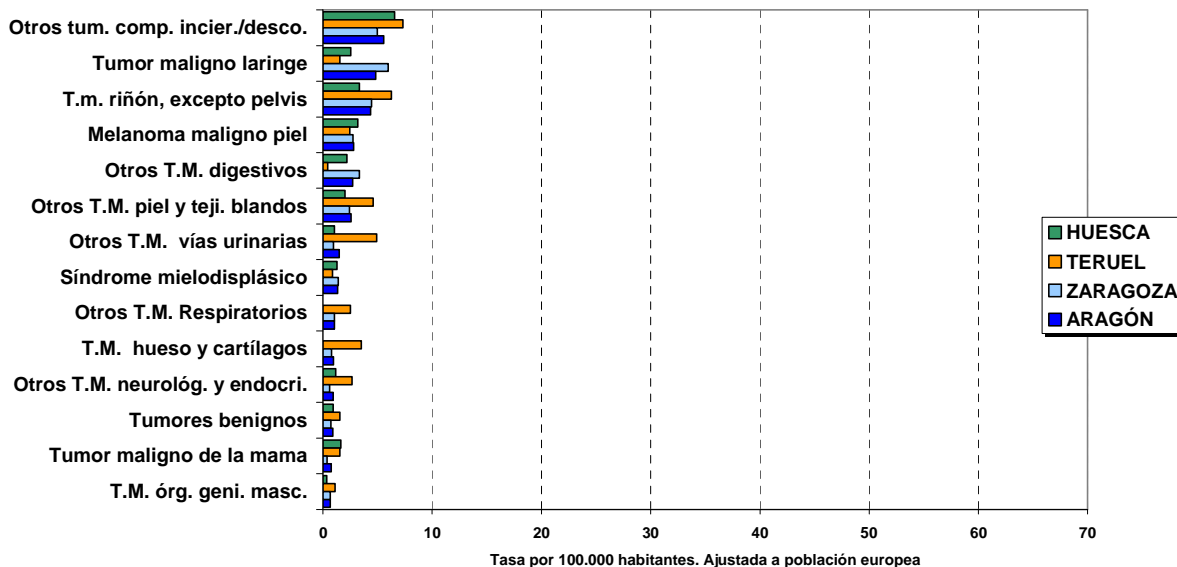
MORTALIDAD POR TUMORES. LISTA REDUCIDA ARAGÓN Y PROVINCIAS 2011 - HOMBRES (I)



Elaboración: Dirección General de Salud Pública. Dpto. de Sanidad, Bienestar Social y Familia

Gráfico 21

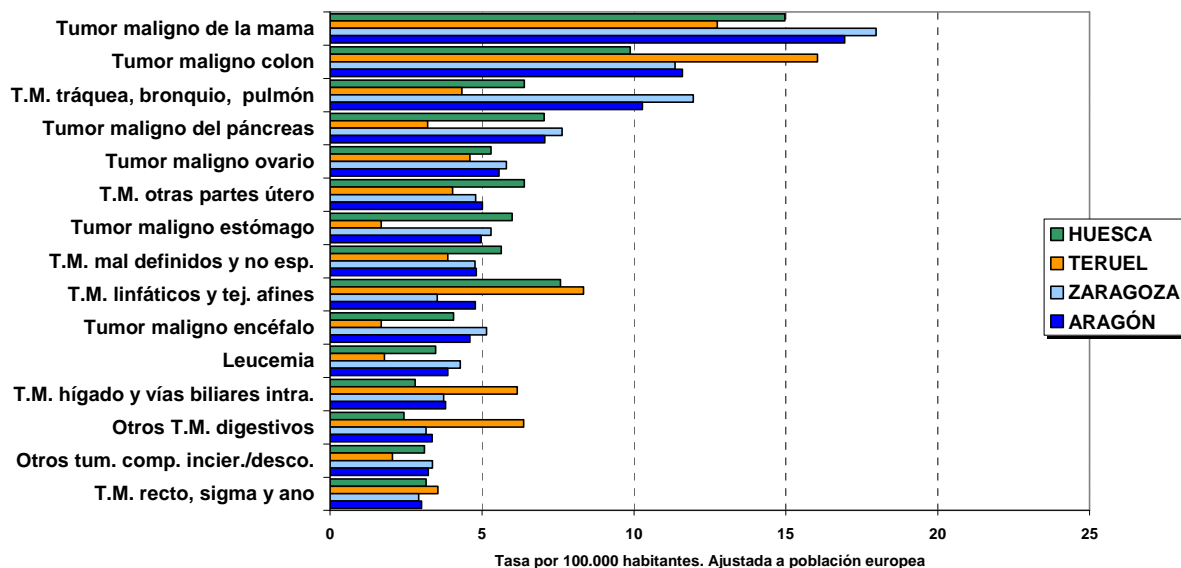
MORTALIDAD POR TUMORES. LISTA REDUCIDA ARAGÓN Y PROVINCIAS 2011 - HOMBRES (II)



Elaboración: Dirección General de Salud Pública. Dpto. de Sanidad, Bienestar Social y Familia

Gráfico 22

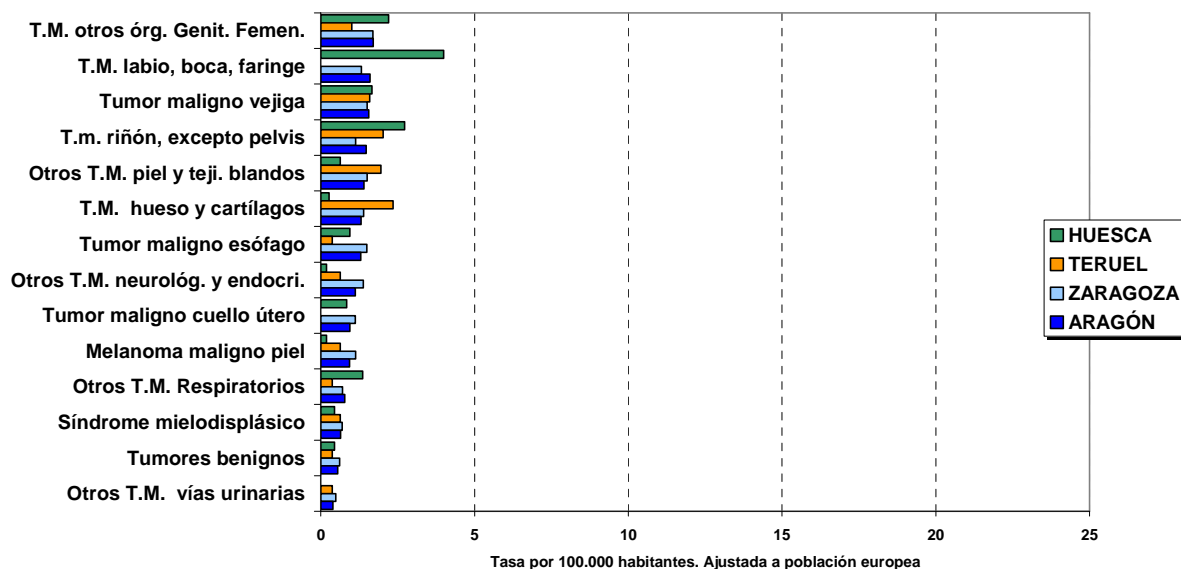
MORTALIDAD POR TUMORES. LISTA REDUCIDA ARAGÓN Y PROVINCIAS 2011 - MUJERES (I)



Elaboración: Dirección General de Salud Pública. Dpto. de Sanidad, Bienestar Social y Familia

Gráfico 23

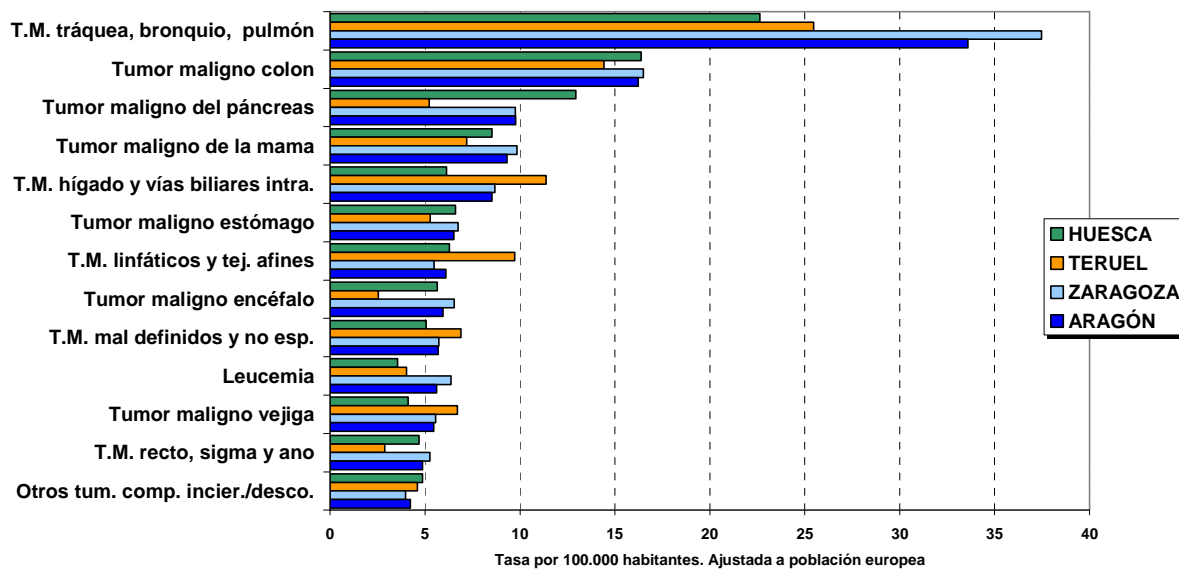
MORTALIDAD POR TUMORES. LISTA REDUCIDA ARAGÓN Y PROVINCIAS 2011 - MUJERES (II)



Elaboración: Dirección General de Salud Pública. Dpto. de Sanidad, Bienestar Social y Familia

Gráfico 24

**MORTALIDAD POR TUMORES. LISTA REDUCIDA
ARAGÓN Y PROVINCIAS 2011 - TOTAL (I)**

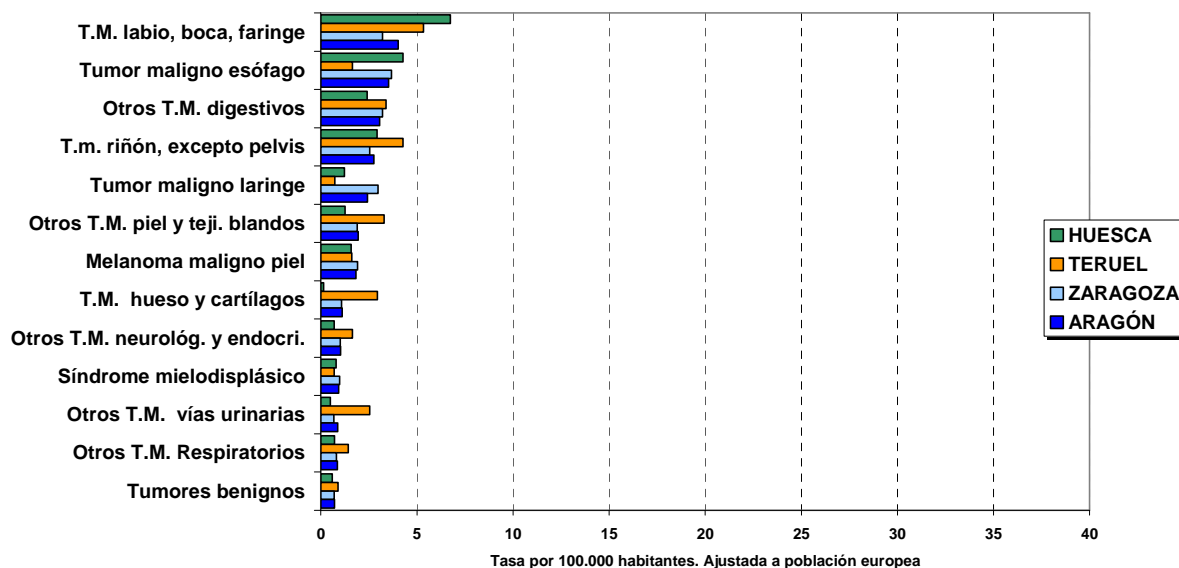


* Excluidos los propios de un solo sexo

Elaboración: Dirección General de Salud Pública. Dpto. de Sanidad, Bienestar Social y Familia

Gráfico 25

**MORTALIDAD POR TUMORES. LISTA REDUCIDA
ARAGÓN Y PROVINCIAS 2011 - TOTAL (II)**

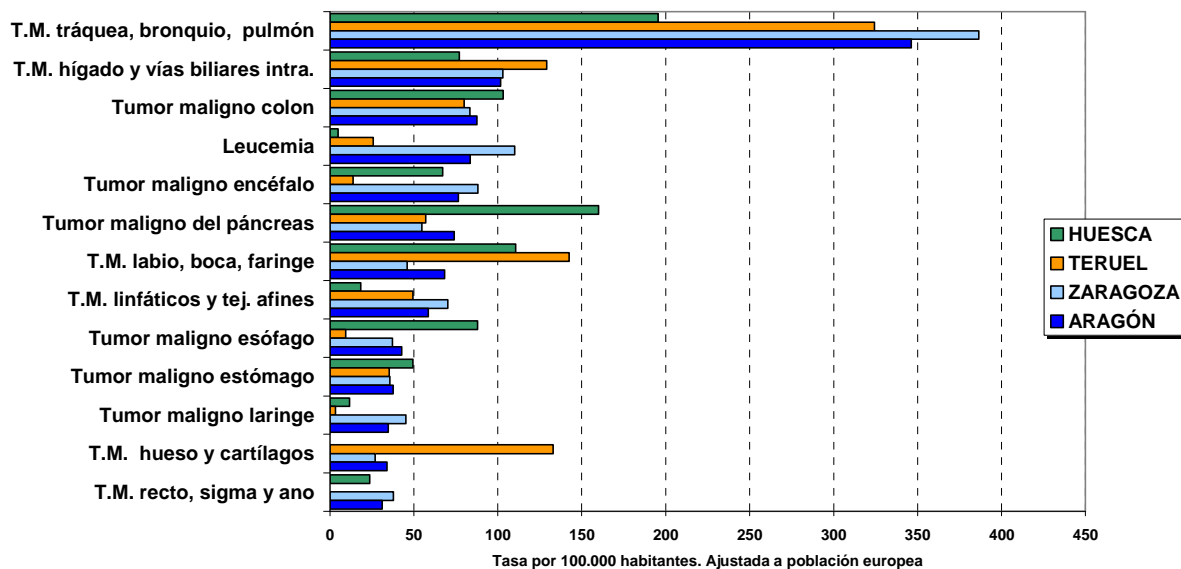


* Excluidos los propios de un solo sexo

Elaboración: Dirección General de Salud Pública. Dpto. de Sanidad, Bienestar Social y Familia

Gráfico 26

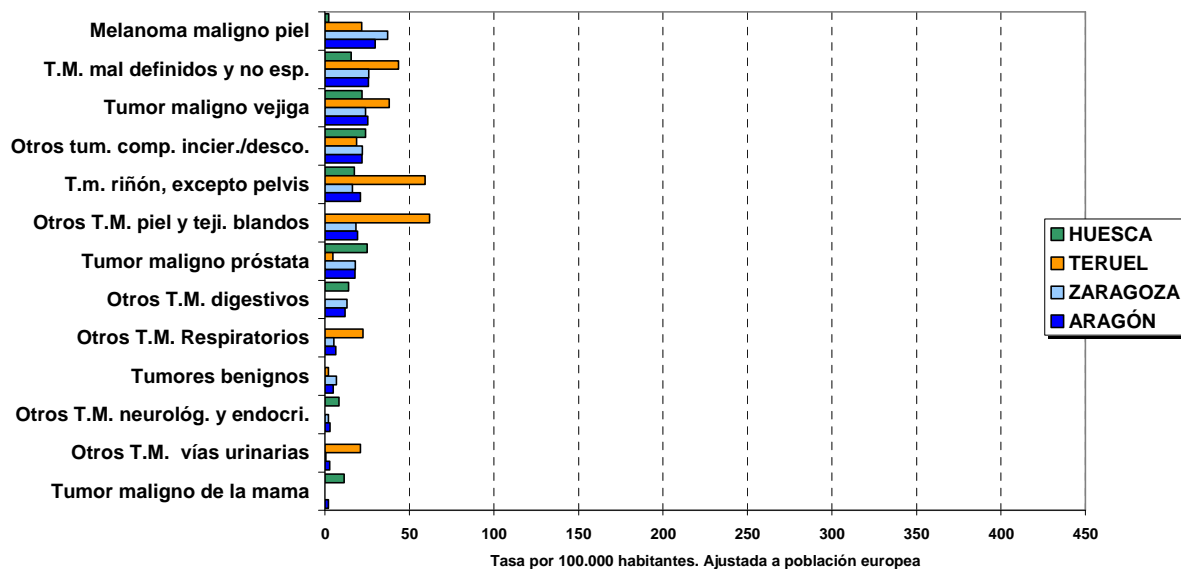
**AÑOS POTENCIALES DE VIDA PERDIDOS POR TUMORES.
LISTA REDUCIDA - ARAGÓN Y PROVINCIAS 2011 - HOMBRES (I)**



Elaboración: Dirección General de Salud Pública. Dpto. de Sanidad, Bienestar Social y Familia

Gráfico 27

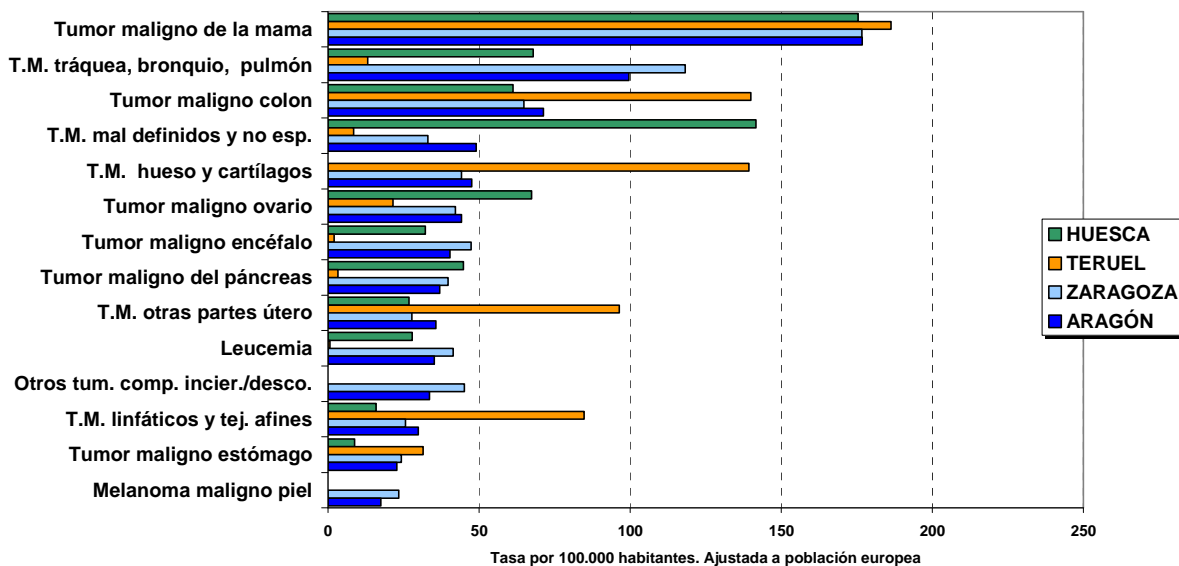
**AÑOS POTENCIALES DE VIDA PERDIDOS POR TUMORES.
LISTA REDUCIDA - ARAGÓN Y PROVINCIAS 2011 - HOMBRES (II)**



Elaboración: Dirección General de Salud Pública. Dpto. de Sanidad, Bienestar Social y Familia

Gráfico 28

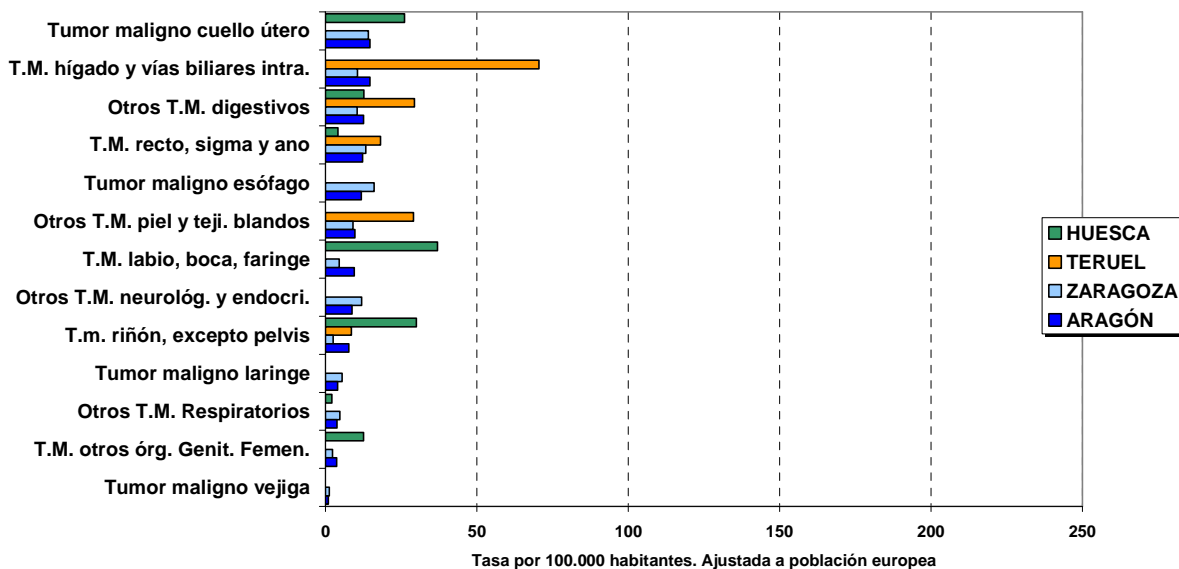
**AÑOS POTENCIALES DE VIDA PERDIDOS POR TUMORES.
LISTA REDUCIDA - ARAGÓN Y PROVINCIAS 2011 - MUJERES (I)**



Elaboración: Dirección General de Salud Pública. Dpto. de Sanidad, Bienestar Social y Familia

Gráfico 29

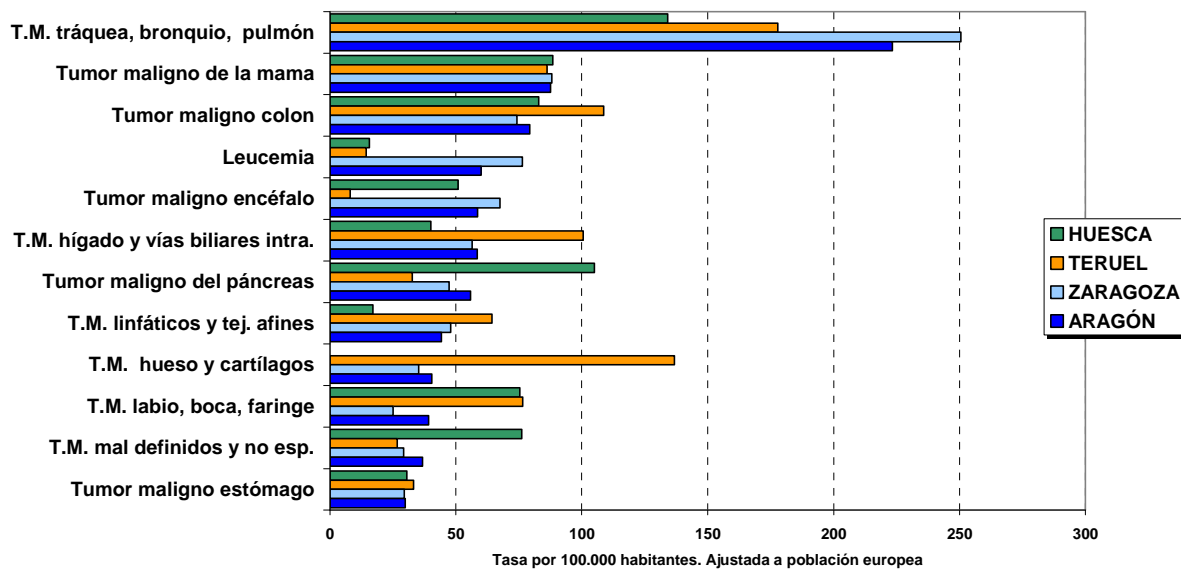
**AÑOS POTENCIALES DE VIDA PERDIDOS POR TUMORES.
LISTA REDUCIDA - ARAGÓN Y PROVINCIAS 2011 - MUJERES (II)**



Elaboración: Dirección General de Salud Pública. Dpto. de Sanidad, Bienestar Social y Familia

Gráfico 30

**AÑOS POTENCIALES DE VIDA PERDIDOS POR TUMORES.
LISTA REDUCIDA - ARAGÓN Y PROVINCIAS 2011 - TOTAL (I)**

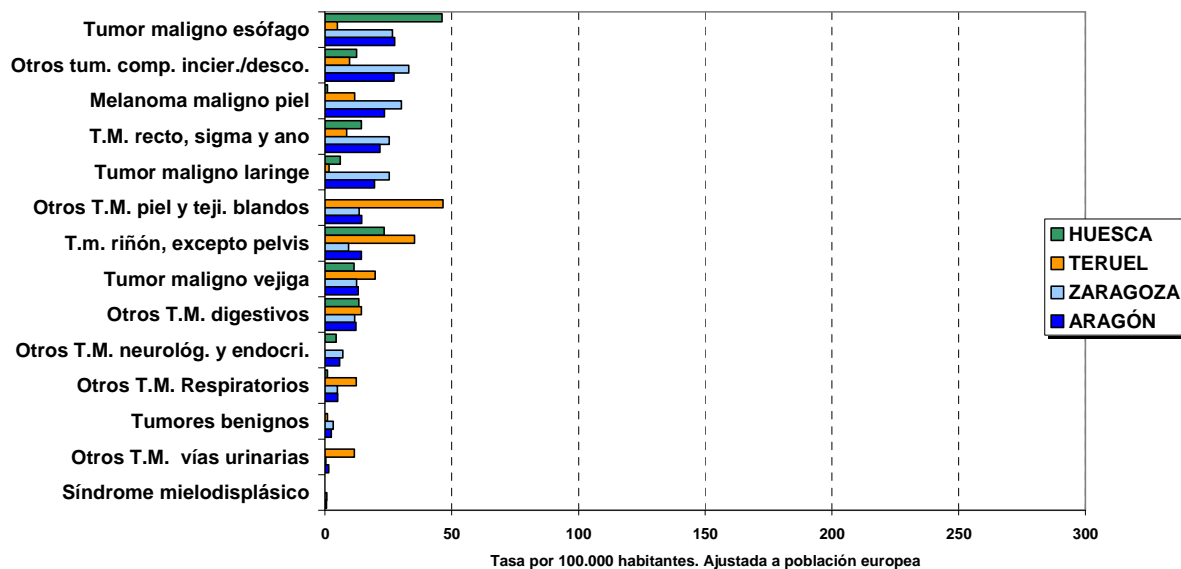


* Excluidos los propios de un solo sexo

Elaboración: Dirección General de Salud Pública. Dpto. de Sanidad, Bienestar Social y Familia

Gráfico 31

**AÑOS POTENCIALES DE VIDA PERDIDOS POR TUMORES.
LISTA REDUCIDA - ARAGÓN Y PROVINCIAS 2011 - TOTAL (II)**



* Excluidos los propios de un solo sexo

Elaboración: Dirección General de Salud Pública. Dpto. de Sanidad, Bienestar Social y Familia

****LISTA REDUCIDA DE CAUSAS INE INCLUIDAS EN TUMORES
CORRESPONDENCIA CON LISTA DETALLADA DE CIE 9ª Y 10ª**

LR COD.	Tumores	<i>Código de la lista detallada CIE-10</i> C00-D48	<i>Código de la lista detallada CIE-9</i> 140-239, 273.1.3, 289.8
009	Tumor maligno del labio, de la cavidad bucal y de la faringe	C00-C14	140-149
010	Tumor maligno del esófago	C15	150
011	Tumor maligno del estómago	C16	151
012	Tumor maligno del colon	C18	153
013	Tumor maligno del recto, de la porción rectosigmoide y del ano	C19-C21	154
014	Tumor maligno del hígado y vías biliares intrahepáticas	C22	155
015	Tumor maligno del páncreas	C25	157
016	Otros tumores malignos digestivos	Resto C15-C26, C45.1, C48	Resto 150-159
017	Tumor maligno de la laringe	C32	161
018	Tumor maligno de la tráquea, de los bronquios y del pulmón	C33, C34	162
019	Otros tumores malignos respiratorios e intratorácicos	Resto C30-C39, C45.0.2	Resto 160-165
020	Tumores malignos del hueso y de los cartílagos articulares	C40, C41	170
021	Melanoma maligno de la piel	C43	172
022	Otros tumores malignos de la piel y de los tejidos blandos	C44-C47, C49 (excepto C45.0.1.2)	171, 173
023	Tumor maligno de la mama	C50	174,175
024	Tumor maligno del cuello del útero	C53	180
025	Tumor maligno de otras partes del útero	C54, C55	179,182
026	Tumor maligno del ovario	C56	183.0
027	Tumores malignos de otros órganos genitales femeninos	Resto C51-C58	Resto 179-184
028	Tumor maligno de la próstata	C61	185
029	Tumores malignos de otros órganos genitales masculinos	Resto C60-C63	186,187
030	Tumor maligno del riñón, excepto pelvis renal	C64	189.0
031	Tumor maligno de la vejiga	C67	188
032	Otros tumores malignos de las vías urinarias	Resto C64-C68	Resto 188-189
033	Tumor maligno del encéfalo	C71	191
034	Otros tumores malignos neurológicos y endocrinos	Resto C69-C75	Resto 190-194
035	Tumor maligno de sitios mal definidos, secundarios y de sitios no especificados	C76-C80, C97	195-199
036	Tumores malignos del tejido linfático, de los órganos hematopoyéticos y de tejidos afines, excepto leucemia	C81-C90, C96	200-203, 273.3
037	Leucemia	C91-C95	204-208
038	Tumores in situ	D00-D09	230-234
039	Tumores benignos	D10-D36	210-229
040	Síndrome mielodisplásico ²	D46	289.8
041	Otros tumores de comportamiento incierto o desconocido	D37-D45, D47, D48	235-239, 273.1