



**Frutaria**  
*de nuestros Campos*

.....

**GRUPO  
FRUTARIA**

.....



# Índice

Presentación Grupo Frutaria

1

**FRUTARIA**

2

**MISIÓN &  
ESTRATEGIA**

3

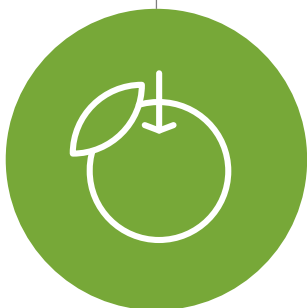
**CADENA  
DE VALOR**

**Frutaria**  
*de nuestros campos*

# Frutaria

Presentación Grupo Frutaria

**FRUTARIA** es una de las organizaciones hortofrutícolas más importantes de ESPAÑA con



PRODUCCIÓN PROPIA

110.000.000  
kgs



CIFRA DE NEGOCIO NETA

75.000.000  
euros



PLANTILLA MEDIA

2.500  
personas

# Índice

Presentación Grupo Frutaria

1

FRUTARIA

2

MISIÓN &  
ESTRATEGIA

3

CADENA  
DE VALOR

**Frutaria**  
*de nuestros campos*

# Misión / Estrategia

Presentación Grupo Frutaria

## MISIÓN

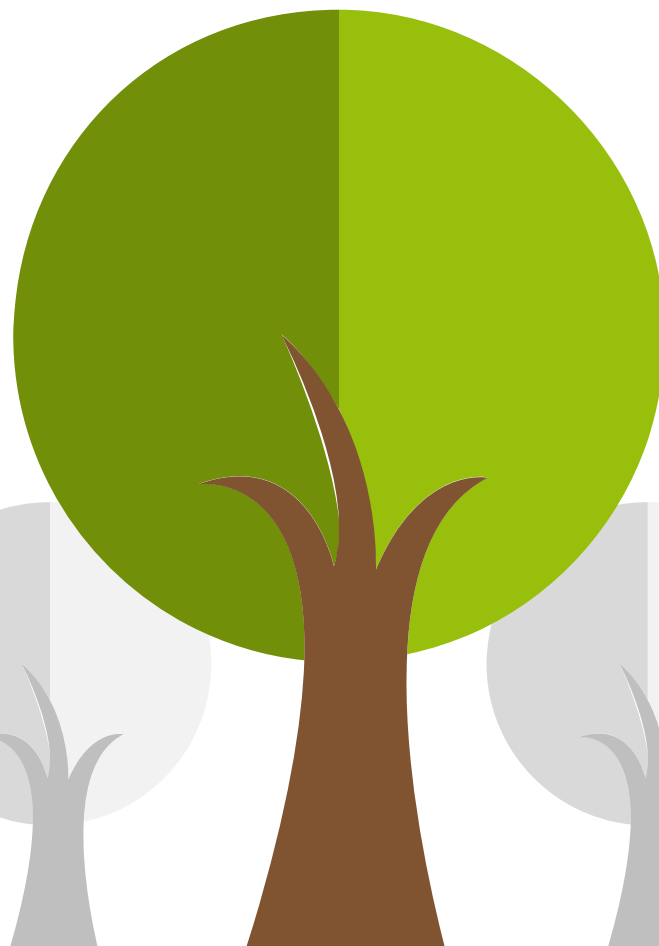
Proponer a los consumidores nacionales e internacionales una alternativa de fruta apetitosa y diferenciada durante los 12 meses del año

## ESTRATEGIA

Apuesta por la Diferenciación

- Innovación en producto
- Propuesta significativa, multiproducto y diferenciada
- Control Integral de los procesos
- Equipo humano comprometido
- Cartera de Mercados Diversificada

**Frutaria**  
*de nuestros campos*



# Índice

Presentación Grupo Frutaria

1

**FRUTARIA**

2

**MISIÓN &  
ESTRATEGIA**

3

**CADENA  
DE VALOR**

**Frutaria**  
*de nuestros campos*

# Cadena de valor

## Presentación Grupo Frutaria

### PRODUCCIÓN

- Multiproducto: fruta de hueso, uva, pepita y cítricos
- Masa Crítica: 110.000Tn, 28 Fincas, 12.000Has.
- Innovación Varietal
- Diversificación Geoclimática: Andalucía, Extremadura, Aragón y Navarra



### I+D

- Desarrollo Varietal Propio.  
4 Laboratorios y 30 Has. de cultivos experimentales
- Acuerdos de colaboración con Organismos de mejora Genética de referencia a nivel Internacional
- Desarrollo de nuevas técnicas de cultivo y post-cosecha

# Cadena de valor

Presentación Grupo Frutaria

## CALIDAD CERTIFICADA

- Sistema Integral de Trazabilidad
- 100% Producto GLOBALGAP
- 100% Centros Confección: Certificación BRC, IFS

# GLOBALG.A.P.



## CENTRALES DE CONFECCIÓN

**Alta capacidad de respuesta**  
producto personalizado,  
servicio ágil y eficiente

9 líneas automáticas  
con una capacidad de servicio de:

- Fruta de Hueso: 1.170Tn/día
- Cítricos: 570 Tn/día
- Fruta de Pepita: 300 Tn/día



# Cadena de valor

## Presentación Grupo Frutaria



### MARKETING / VENTAS

Diversificación de las Ventas

- Expansión Internacional:  
75% Valor
- Diversificación Mercados:  
39 mercados 2014

75% Europa

25% Países Terceros

**Frutaria**  
de nuestros campos

### BRANDING



**Frutaria**  
de nuestros campos



# Índice

Presentación Grupo Frutaria

---

## HUELLA DE CARBONO

**Frutaria**  
*de nuestros campos*



---

## HUELLA DE CARBONO

### Responsabilidad y futuro

La huella de carbono es la medida del impacto que nuestras actividades tienen en el medio ambiente, especialmente en el cambio climático.

Las plantaciones frutales, debido a la actividad de la clorofila presente en las hojas, absorben el CO<sub>2</sub> presente en la atmósfera, ejerciendo como sumideros de CO<sub>2</sub>. La superficie de cultivo de FRUTARIA absorbe mucho más CO<sub>2</sub> del que emite, reduciendo uno de los factores del cambio climático.

---

# Huella de Carbono

## Presentación Grupo Frutaria

Los **objetivos específicos** que se persiguen son:

- ✓ Implementar la gestión del indicador de la huella de carbono en cada familia de producto.
- ✓ Lograr la aproximación de la huella de carbono a nivel producto en cada zona geográfica – Aragón, Extremadura, Andalucía -.
- ✓ Implantar un sistema de reporte de datos necesarios del servicio de Calidad y Medio Ambiente.



**Cradle to Gate:** se incluyen las emisiones de GEI generadas hasta que el producto o servicio se entrega al cliente, como materia prima para otro proceso, o a otro fabricante para su posterior uso. Las fases de uso y desecho son obviadas.



# Huella de Carbono

Presentación Grupo Frutaria

## ¿POR QUÉ?

Agricultura sostenible

Cambio climático

Medioambiente

Comercial

## INICIO DEL PROYECTO

Iniciamos en el año 2014

Cálculo de 3 años (2012 – 2014)

## BENEFICIOS QUE NOS APORTA

Conocer nuestra situación frente a las emisiones, y así poder actuar

- EN ALMACENAMIENTO
  - producción de materias primas
  - transporte de materias primas
  - energía eléctrica
- EN CULTIVO
  - producción de materias primas
  - energía eléctrica
  - combustibles

# Huella de Carbono

## Presentación Grupo Frutaria

### DIFICULTADES

Desconocimiento

Metodología a seguir

muchas normas – PAS 2050

Implicación de las partes

Obtención de datos

son muchos y de muchas fuentes

### DEDICACIÓN

La recopilación de datos es sencilla, por el sistema de calidad implantado

Las herramientas informáticas facilitan la tarea de análisis de datos

# Huella de Carbono

## Presentación Grupo Frutaria

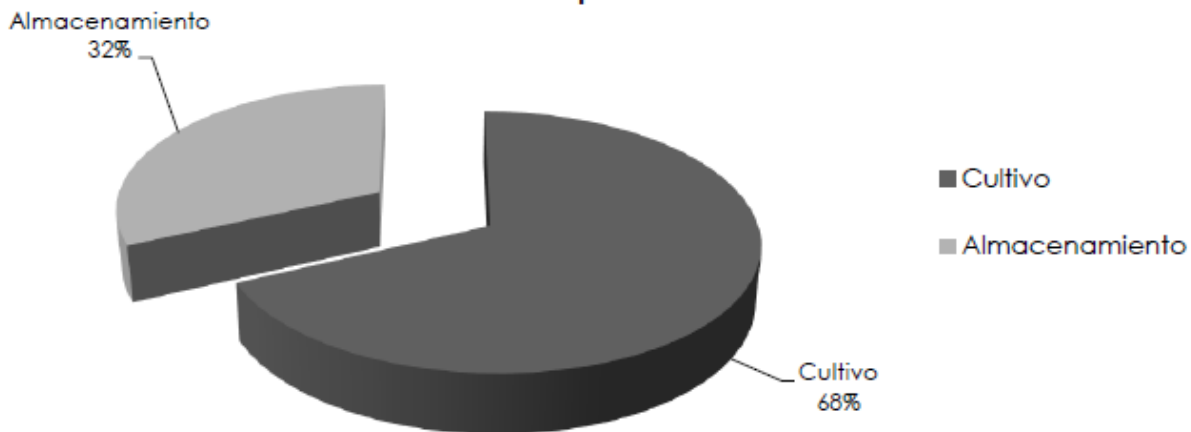


ciruela

**Caja 9 kg**

Cultivo: 1,15 kg de CO<sub>2</sub>e  
Almacenamiento: 0,54 kg de CO<sub>2</sub>e

Huella de carbono de una caja de ciruela de 9 kg acondicionada lista para distribución

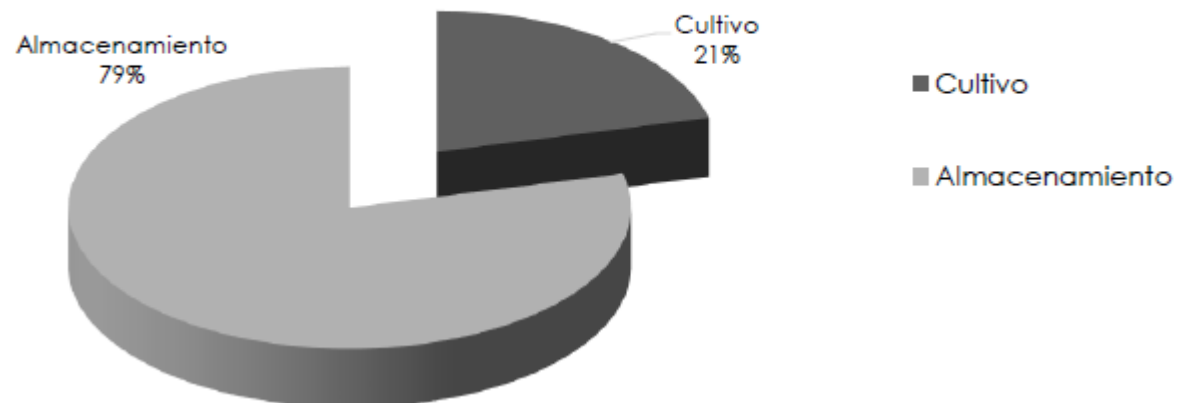


nectarina

**Caja 1 kg**

Cultivo: 0,09 kg de CO<sub>2</sub>e  
Almacenamiento: 0,33 kg de CO<sub>2</sub>e

Huella de carbono de un kg de fruta de hueso acondicionada lista para distribución



# Huella de Carbono

## Presentación Grupo Frutaria

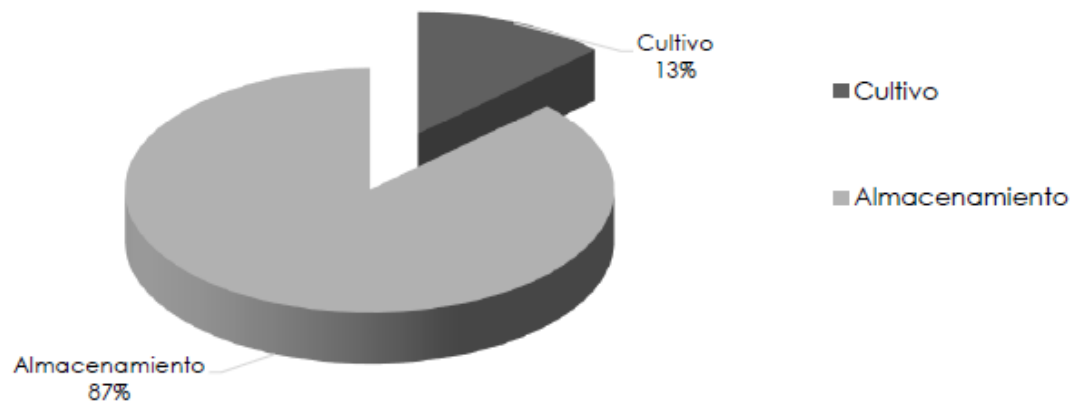


**Caja 1 kg**

Cultivo: 0,19 kg de CO<sub>2</sub>e

Almacenamiento: 1,29 kg de CO<sub>2</sub>e

Huella de carbono de un kg de fruta de pepita acondicionada lista para distribución

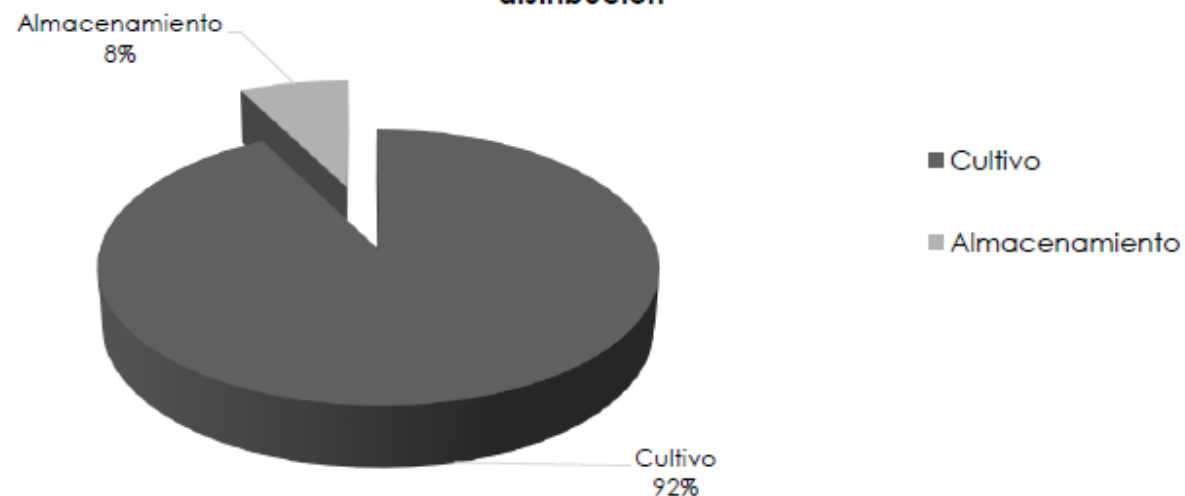


**Caja 1 kg**

Cultivo: 1,86 kg de CO<sub>2</sub>e

Almacenamiento: 0,15 kg de CO<sub>2</sub>e

Huella de carbono de un kg de cítrico acondicionado listo para distribución





# Huella de Carbono

Presentación Grupo Frutaria

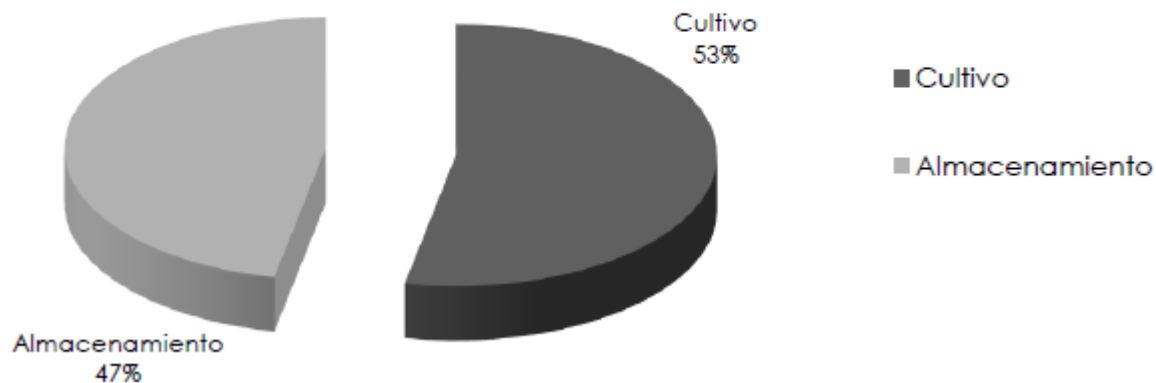


**Caja 1 kg**

Cultivo: 0,23 kg de CO<sub>2</sub>e

Almacenamiento: 0,20 kg de CO<sub>2</sub>e

Huella de carbono de un kg de uva de mesa acondicionada lista para distribución



# MUCHAS GRACIAS!





**Frutaria**  
*de nuestros Campos*

.....

**GRUPO  
FRUTARIA**

.....

